



Fin che la barca va...

Equity imprescindibile nei portafogli, ma scegliere certificati scritti su indici azionari consente di gestire meglio il rischio di mercato. Focus sull'ultima emissione firmata BNP Paribas



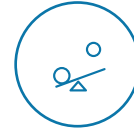
Indice



A CHE PUNTO SIAMO
PAG. 4



APPROFONDIMENTO
PAG. 5



A TUTTA LEVA
PAG. 10



PILLOLE SOTTOSTANTI
PAG. 14



**CERTIFICATO
DELLA SETTIMANA**
PAG. 16



APPUNTAMENTI
PAG. 18



**APPUNTAMENTI
MACROECONOMICI**
PAG. 20



NEWS
PAG. 23



**ANALISI
FONDAMENTALE**
PAG. 24



DAGLI EMITTENTI
PAG. 28



**ANALISI TECNICA
E FONDAMENTALE**
PAG. 45

SEGUI IL CANALE TELEGRAM!

Segui il canale Telegram di Certificati e Derivati, punto di incontro per rimanere sempre informati sulle nostre iniziative, articoli approfondimenti e notizie sul mondo dei certificati

[UNISCITI AL NOSTRO CANALE](#)



L'editoriale di Vincenzo Gallo



I mercati azionari hanno messo a segno un'altra settimana di rialzi confortati dalle aspettative di una graduale ma rapida discesa dell'inflazione oltreoceano. Un trend confermato dalla lettura di giugno dei prezzi alla produzione negli Stati Uniti che sono cresciuti dello 0,1% contro un'attesa dello 0,4%. Dati che accrescono le speranze che la Federal Reserve sia vicina alla fine dell'attuale campagna di inasprimento dei tassi anche se i membri del board non sembrano dello stesso avviso. In particolare, Christopher Waller ha ribadito che servono altri due rialzi dei tassi per riportare l'inflazione verso l'obiettivo di medio termine. Quale sarà la strada che percorrerà la Fed lo si saprà nella prossima riunione prevista per il prossimo 27 luglio, mentre è ai blocchi di partenza la stagione delle trimestrali che potrebbero far alzare la volatilità.

Per chi è alla ricerca di soluzioni più conservative, BNP Paribas, che si conferma tra gli emittenti più attivi del segmento dei certificati di investimento, ha portato in negoziazione una serie di Cash Collect scritti su indici. La riduzione del rischio in questo caso è portata dal ricorso a sottostanti caratterizzati da una volatilità più contenuta rispetto ai titoli azionari, mentre per quanto riguarda i rendimenti potenziali si riesce ad arrivare fino all'8% annuo, a fronte di barriere poste tra il 60% e il 70% degli strike. Il maggior rischio dato da un investimento in titoli azionari può, invece, essere mitigato da una struttura con carattere difensivo come quella di un nuovo Cash Collect Memory Airbag Step Down con barriera al 50% e rendimento potenziale dell'1% mensile legato ad un paniere di titoli energetici, quali SolarEdge Technologies, General Electric e ConocoPhillips. Di queste e di altre interessanti emissioni si parlerà negli ultimi appuntamenti in programma prima della pausa estiva: lunedì è in programma il webinar con Intesa Sanpaolo a cui seguirà martedì quello con Banca Generali. Mercoledì sarà invece la volta di WeBank e di Leonteq.



I mercati festeggiano la frenata inflazione Usa e l'avvio dell'earning season

I prezzi al consumo negli Stati Uniti sono scesi al livello più basso da marzo 2021 insieme al dato core sotto il 5%, mentre i colossi bancari Usa si apprestano ad alzare il velo sui conti

Questa settimana ha visto i mercati azionari globali rialzare la testa dopo le correzioni della precedente ottava. A sostenere i listini gli ultimi dati sull'inflazione negli Stati Uniti e l'avvio della stagione delle trimestrali. Riguardo ai prezzi al consumo negli Usa, a giugno il tasso annuo di inflazione è sceso al 3% dal 4% del mese precedente, segnando il livello più basso da marzo 2021. Buone indicazioni anche dai prezzi al consumo core, ovvero depurati dai beni energetici e alimentari, che sono cresciuti su base annuale del 4,8% rispetto alle stime al 5%, un rallentamento della crescita sotto al 5% non si vedeva dal dicembre 2021. Questo è l'ultimo report sull'inflazione prima della prossima riunione della Fed del 25-26 luglio e avrà importanti implicazioni per la banca centrale degli Stati Uniti, che ha alzato i tassi di interesse 10 volte consecutive in 15 mesi nel tentativo di frenare la corsa dei prezzi. Per il mercato lo scenario base è ancora quello di un rialzo dei tassi di interesse di 25 punti base, portandoli nel range 5,25%-5,50%. Oggi è iniziata la stagione delle trimestrali a Wall Street e come sempre è il comparto bancario ad aprire le danze. Sono attesi i numeri del secondo trimestre del 2023 di JP Morgan, Wells Fargo e BlackRock, le cui performance saranno esaminate dagli analisti alla ricerca di indizi sullo stato di salute delle banche e dell'economia americana nel suo complesso. Tornando a Piazza Affari, l'indice Ftse Mib è riuscito a strappare nuovi massimi annui a 28.875 punti, livelli



di prezzo che non si vedevano da settembre del 2008. La prossima settimana sarà un po' scarna di eventi di grande rilevanza. Si inizia il lunedì con la pubblicazione del Pil cinese del secondo trimestre per poi passare al dato sull'inflazione di giugno nel Regno Unito (mercoledì) e in Giappone (venerdì). La prossima settimana continua la stagione delle trimestrali, con altri colossi bancari statunitensi (Bofa, Goldman Sachs, Morgan Stanley) che pubblicheranno i propri conti, insieme a IBM e Tesla.



Fin che la barca va...

Equity imprescindibile nei portafogli, ma scegliere certificati scritti su indici azionari consente di gestire meglio il rischio di mercato. Focus sull'ultima emissione firmata BNP Paribas



Immutato il quadro del mercato, con l'azionario che supera brillantemente il primo ostacolo del mese di luglio, ossia l'appuntamento cruciale con il dato sull'inflazione americana, che si conferma ancora in forte calo rispetto all'ultima lettura (3% contro il 4% di giugno). Il prossimo spartiacque lo avremo ancora durante questo mese, dove la nuova stagione delle trimestrali sarà la vera cartina di tornasole non solo dello stato dell'economia a stelle e strisce ma anche della tenuta di alcuni settori su cui il mercato oggettivamente ha puntato molto: occhi quindi

puntati sul segmento tech ma non solo. Sul fronte dei temi di mercato, se molti sono i punti interrogativi di un 2023 decisamente positivo, il clima di risk on permane sui mercati, ben confermato anche dal termometro degli indici di volatilità, che continuano a rimanere schiacciati sui minimi degli ultimi 4 anni. Ma se all'orizzonte non sembrerebbero esservi segnali di debolezza, la gestione del rischio di portafoglio impone proprio ora delle riflessioni, soprattutto per coloro che hanno cavalcato in pieno il trend rialzista e volessero monetizzare parte di questa

corsa magari non uscendo del tutto dall'equity ma certamente proteggendosi da rischi di drawdown improvvisi e repentini.

Su questo i certificati di investimento ci offrono più di una soluzione, che può muoversi su un duplice binario. Il ricorso a payoff particolarmente asimmetrici, offerti ad esempio da Airbag, Fixed Cash Collect o Low Barrier, oppure facendo ricorso ad un ventaglio di sottostanti per loro natura meno volatili dei single stocks o dei basket worst of: stiamo parlando degli indici azionari. Legare le proprie performance ad indici azionari consente di avere accesso ad una diversificazione implicita che taglia il rischio e ne diminuisce la volatilità, azzerando il rischio idiosincratco, ossia quello legato ad un singolo titolo. Perché, se i rendimenti passati non sono garanzia di quelli futuri, è pur vero che dovremmo far tesoro delle lezioni che l'ultimo triennio ci ha fornito, soprattutto in termini di gestione del rischio. Questa tipologia di sottostante, peraltro così come altre opzioni accessorie, è tornata alla ribalta proprio nel corso di quest'anno grazie alla leva dei tassi di interesse che hanno permesso di strutturare certificati in grado di offrire rendimenti interessanti altrimenti impossibili da ottenere con il costo del denaro che gli emittenti hanno avuto a disposizione fino a metà 2022. Pertanto, ad oggi una giusta ponderazione in ottica di gestione di portafoglio, dovrebbe non prescindere da strutture Airbag, Fixed Cash Collect o Low Barrier a cui affiancare anche certificati agganciati a basket di indici azionari, anche con una dose di protezione magari inferiore. È questa a nostro avviso un'asset allocation che meglio può affrontare una fase di mercato che continua ad essere positiva ma non certo senza rischi. Se la prima tipologia di prodotto ha più volte trovato spazio in queste pagine, oggi ci concentriamo sulla seconda e lo facciamo sfruttando la recente emissione firmata



CALENDARIO 2023 CORSI EFPA E CFA SOCIETY IN PARTNERSHIP CON BORSA ITALIANA

PUBBLICATO IL CALENDARIO AUTUNNALE DEI CORSI GRATUITI ONLINE



Sono aperte le iscrizioni ai 7 corsi online (24 ore di lezioni operative ed interattive) per l'approfondimento della conoscenza e l'uso opportuno dei certificati di investimento, Tutti accreditati per il mantenimento della certificazione **EFPA** e **CFA SOCIETY ITALY** e con la promozione di **Borsa Italiana**.

A questi si aggiungerà anche l'APPUNTAMENTO SEMESTRALE con le esperienze d'uso dei certificati che una rosa di consulenti finanziari, selezionati come di consueto da Pierpaolo Scandurra, testimonieranno in occasione del pomeriggio del CERTIFICATE DAY nel prossimo novembre (data da definire).

Programmi e registrazioni sono accessibili alla pagina www.formazione.acepi.it.

INFO & ISCRIZIONI



ACEPI - Associazione Italiana Certificati e Prodotti d'Investimento
Piazza della Repubblica 32 - 20124 Milano - Italy
T +390287189076

<mailto:info@acepi.it?subject=mail dalla newsletter ACEPI> - <http://www.acepi.it/>

Per maggior informazioni sulla privacy policy ACEPI visita [questa pagina](#).

© 2023 - ACEPI - Tutti i diritti sono riservati.



BNP Paribas che ha portato sul Sedex 10 Cash Collect Memory scritti su basket di indici azionari con barriere tra il 60% e il 70% e premi condizionati con effetto memoria compresi tra l'1,3% e il 2% trimestrale (tra il 5,20% e l'8% annuo). Questa emissione si compone di basket che possono tornare utili per molteplici finalità, sia in ottica di asset allocation tattica che strategica. Troviamo infatti sia indici azionari "tradizionali", come ad esempio proposte legate a Ftse Mib, Dax, Cac 40 ed Eurostoxx 50, oppure, spostandosi in America il duo Nasdaq 100 e S&P 500. Spuntano anche due interessanti indici ESG con l'Eurostoxx 50 ESG e Cac 40 ESG ma anche una "cross country" con Nasdaq 100 e Nikkei 225. Oltre a queste soluzioni che rappresentano valide alternative per replicare una posizione azionaria del portafoglio, si affiancano anche altre proposte settoriali che interessano l'Eurostoxx Banks, l'unico che consente di monetizzare una volatilità più alta, che vediamo affiancato sia all'Eurostoxx 50 che insieme allo Stoxx Global Select Dividend. Tra i settoriali puri troviamo una proposta che lega le sue performance al duo Eurostoxx Oil & Gas ed Eurostoxx Utilities, oppure un'altra proposta sull'Eurostoxx Construction & Materials ed Eurostoxx Industrial Good & Service. Tra le soluzioni più interessanti in ottica di asset allocation tattica, per rimanere agganciati sul tema del momento ovvero la tecnologia, spunta un inedito duo Nasdaq 100 e Hang Seng Tech.

ASSET ALLOCATION STRATEGICA

Per replicare un'esposizione al mercato azionario, quindi per la parte core del portafoglio a rischio controllato, sono due in particolare i certificati a cui far riferimento. Per l'area geografica del Vecchio Continente è da tenere sotto osservazione il Cash Col-

lect Memory su Ftse Mib, Dax e Cac 40 (Isin NLBNPIT1R361). È un certificato che presenta una barriera capitale al 70% e premi trimestrali dell'1,55%, pari quindi al 6,20% annuo. Il certificato gira ancora nell'intorno del nominale e presenta buoni margini di asimmetria. Va ricordato che questa serie che poniamo oggi in analisi non prevede opzione autocallable. Pertanto, si tratta di prodotti che se non rivenduti sul secondario rimangono in portafoglio fino alla naturale scadenza quadriennale, confermandosi così come peculiari strutture da portafoglio e quindi particolarmente utili per strutturare asset allocation di medio termine. Caratteristica che invece prodotti con autocall non possono avere. Guardando oltreoceano, sempre nell'ambito di un prodotto per la parte principale azionaria di portafoglio, c'è il Cash Collect Memory (Isin NLBNPIT1R312) che lega le sue sorti ad un basket worst of composto da Nasdaq 100 ed S&P 500. Il certificato pre-



PER MAGGIORI INFORMAZIONI
CLICCA PER CONSULTARE IL SITO
<https://certificati.leonteq.com>

NUOVI CERTIFICATI A CAPITALE PROTETTO CON PARTECIPAZIONE

TITOLI SOTTOSTANTI	LIVELLO PROTEZIONE CAPITALE	LIVELLO CAP	SCADENZA	ISIN
EURO STOXX Select Dividend® 30 Index	100%	170%	03/06/2027	CH1186548629
Bloomberg Commodity Index	100%	145%	17/06/2027	CH1186553058
Euro Stoxx 50®, Gold, iShares US Real Estate - ETF, Nikkei 225®, S&P 500®, WTI Crude Oil	100%	140%	10/06/2027	CH1186551276
FTSE MIB	100%	135%	03/06/2027	CH1186548652
Euro Stoxx 50®	100%	130%	03/06/2027	CH1186548645
Swiss Market Index	100%	129%	03/06/2027	CH1186548678

Denominazione: EUR 1'000

Emittente: Leonteq Securities AG

Mercato: EuroTLX

vede una barriera capitale fissata al 70% degli strike ed un premio trimestrale dell'1,38%, ovvero il 5,52% annuo.

ASSET ALLOCATION TATTICA

In questa seconda categoria in termini di tema di investimento, facciamo riferimento a quelle soluzioni che rappresentano un ambiente "satellite" del portafoglio, utile per puntare su determinati temi o apportare rendimento aggiuntivo. In tale ambito non possiamo che partire dal top performer di questa serie ovvero da quel Cash Collect Memory legato all'Eurostoxx Banks e allo Stoxx

Global Select Dividend (Isin NLBNPIT1R395). Questo certificato consente di monetizzare da una parte la volatilità più alta della media che caratterizza il Banks e dall'altra i dividendi che caratterizzano lo Stoxx Global Select Dividend. Nasce così un certificato che va a proteggere fino al 60% degli strike iniziali, vale a dire entro il -40% a scadenza di performance negativa per il worst of, garantendo nel contempo un premio trimestrale condizionato dell'1,85% ovvero il 7,45% annuo. Non è il top performer di questa serie ma il tema è assolutamente interessante. Si tratta del certificato agganciato al comparto tech globale, ovvero del Cash Collect Memory identificato dal codice Isin NLBNPIT1R353 è infatti il duo Nasdaq 100 e l'Hang Seng Tech.

NASDAQ VS HANG SENG TECH



Fonte: Bloomberg

Che il tema del momento rimanga questo non è da nascondere, ma con questo inedito sottostante worst of ci si gioca anche la possibilità di spuntare rendimento aggiuntivo con l'aggiunta del settoriale cinese rimasto fortemente al palo rispetto alla lunga corsa del comparto americano. La tara di quanto affermato ce la dà il grafico presente in pagina. Nel corso degli ultimi due anni e mezzo il Nasdaq ha messo a segno una performance relativa del +70% rispetto all'Hang Seng Tech. Un gap che potrebbe essere ricucito proprio dall'indice tecnologico del Dragone. In ogni caso, il trade off rischio-rendimento su questo prodotto torna decisamente utile con una barriera al 65% e cedole trimestrali dell'1,7%.



Isin	Nome	Emittente	Sottostanti	Prezzo %	Tipo Barriera	Barriera Capitale %	Buffer Barriera	Cedola %	Frequenza	Autocall	Scadenza
NLBNPIT1R312	CASH COLLECT MEMORY	Bnp Paribas	Nasdaq 100; S&P 500	101,1%	DISCRETA	70%	31,56%	1,38	trimestrale	NO	25/06/2027
NLBNPIT1R320	CASH COLLECT MEMORY	Bnp Paribas	Euro Stoxx 50; S&P 500	100,65%	DISCRETA	70%	30,08%	1,5	trimestrale	NO	25/06/2027
NLBNPIT1R338	CASH COLLECT MEMORY	Bnp Paribas	Eurostoxx Oil & Gas; Eurostoxx Utilities	99,6%	DISCRETA	70%	27,19%	1,65	trimestrale	NO	25/06/2027
NLBNPIT1R346	CASH COLLECT MEMORY	Bnp Paribas	Euro Stoxx 50; Eurostoxx Banks	102,55%	DISCRETA	65%	35,08%	2	trimestrale	NO	25/06/2027
NLBNPIT1R353	CASH COLLECT MEMORY	Bnp Paribas	Hang Seng Tech; Nasdaq 100	101,1%	DISCRETA	65%	34,75%	1,7	trimestrale	NO	25/06/2027
NLBNPIT1R361	CASH COLLECT MEMORY	Bnp Paribas	CAC40; Dax; FTSE Mib	101,5%	DISCRETA	70%	28,93%	1,55	trimestrale	NO	25/06/2027
NLBNPIT1R379	CASH COLLECT MEMORY	Bnp Paribas	CAC 40 Esg; Eurostoxx 50 Esg	100,5%	DISCRETA	70%	30,02%	1,4	trimestrale	NO	25/06/2027
NLBNPIT1R387	CASH COLLECT MEMORY	Bnp Paribas	Eurostoxx Industr.Good & Serv.;Stoxx Europe 600 Construction & Materials	100%	DISCRETA	70%	29%	1,3	trimestrale	NO	25/06/2027
NLBNPIT1R395	CASH COLLECT MEMORY	Bnp Paribas	Eurostoxx Banks;STOXX Global Select Dividend 100	101,4%	DISCRETA	60%	39,23%	1,85	trimestrale	NO	25/06/2027
NLBNPIT1R5E3	CASH COLLECT MEMORY	Bnp Paribas	Nasdaq 100; Nikkei 225	100,55%	DISCRETA	70%	27,16%	1,65	trimestrale	NO	25/06/2027

Il CPI mette il turbo all'Eur/Usd

Quadro long sul tasso di cambio Eur/Usd dopo il rilascio dei dati sull'inflazione USA

Il dato dell'inflazione sotto alle attese fa scontare al mercato una FED non più costretta a mettere mano ai tassi di interesse, non tanto sul prossimo meeting quanto per quello subito dopo l'estate. Nell'ambito della classica relazione sul differenziale dei tassi, con la BCE partita con sei mesi di ritardo nell'ambito di una politica monetaria restrittiva, tutto ciò ha fatto sì che l'euro tornasse ad apprezzarsi contro il dollaro. La divisa unica contro il greenback è tornata a scambiare stabilmente sopra 1,12. Graficamente il quadro lateral-rialzista è stato definitivamente violato con l'Euro che ha avuto la forza anche di riportarsi sopra la prima resistenza statica. Ora il target al rialzo sono gli 1,15. Al ribasso, la debolezza

può tornare solo in caso di un repentino ritorno sotto la dinamica ascendente con target la parità. Per riguarda i primi, utili in ottica di trading direzionale di brevissimo termine sono 4 i certificati a disposizione puntare sui movimenti del cambio Eur/Usd sono a disposizione diverse proposte sia lato certificati a leva fissa che dinamica. Per quanto firmati Vontobel che propone leve X7 e X5 sia al rialzo che

al ribasso. Più folta l'offerta sul fronte dei certificati a leva dinamica, il cui utilizzo può spaziare dal trading direzionale fino alla copertura di esposizioni valutarie. In particolare abbiamo sul secondario un totale di 187 prodotti, di cui 85 firmati BNP Paribas, 64 da Vontobel, 36 da UniCredit e 2 da SocGen.

QUADRO TECNICO EUR/USD



Fonte: Bloomberg



LEVA FISSA DI VONTOBEL

TIPO	EMITTENTE	SOTTOSTANTE	LIVELLO KNOCK OUT	SCADENZA	ISIN
Leva Fissa 7X Long	Vontobel	Eur/Usd	-	18/06/2027	DE000VU7HPP4
Leva Fissa 5X Long	Vontobel	Eur/Usd	-	18/06/2027	DE000VU4DG61
Leva Fissa 5X Short	Vontobel	Eur/Usd	-	18/06/2027	DE000VU4DG79
Leva Fissa 7X Short	Vontobel	Eur/Usd	-	18/06/2027	DE000VU7HPU4

TURBO UNLIMITED DI BNP PARIBAS

TIPO	EMITTENTE	SOTTOSTANTE	LIVELLO KNOCK OUT	SCADENZA	ISIN
Turbo Unlimited Long	BNP Paribas	Eur/Usd	1,1100	Open End	NLBNPIT1S914
Turbo Unlimited Long	BNP Paribas	Eur/Usd	1,1000	Open End	NLBNPIT1S922
Turbo Unlimited Long	BNP Paribas	Eur/Usd	1,09000	Open End	NLBNPIT1S930
Turbo Unlimited Short	BNP Paribas	Eur/Usd	1,1400	Open End	NLBNPIT117K6
Turbo Unlimited Short	BNP Paribas	Eur/Usd	1,1500	Open End	NLBNPIT1LQ90
Turbo Unlimited Short	BNP Paribas	Eur/Usd	1,1600	Open End	NLBNPIT117L4

SELEZIONE TURBO VONTOBEL

TIPO	EMITTENTE	SOTTOSTANTE	LIVELLO KNOCK OUT	SCADENZA	ISIN
Turbo Open End Long	Vontobel	Eur/Usd	1,0281	Open End	DE000VV8NC91
Turbo Open End Long	Vontobel	Eur/Usd	1,0592	Open End	DE000VV89EC8
Turbo Open End Long	Vontobel	Eur/Usd	1,05030	Open End	DE000VV8NB84
Turbo Open End Short	Vontobel	Eur/Usd	1,1421	Open End	DE000VX5WF96
Turbo Open End Short	Vontobel	Eur/Usd	1,1296	Open End	DE000VX56KT4
Turbo Open End Short	Vontobel	Eur/Usd	1,1345	Open End	DE000VX56KQ0



SELEZIONE TURBO UNICREDIT

TIPO	EMITTENTE	SOTTOSTANTE	LIVELLO KNOCK OUT	SCADENZA	ISIN
Turbo Open End Long	UniCredit	Eur/Usd	1,074627 USD	Open End	DE000HC7A9A9
Turbo Open End Long	UniCredit	Eur/Usd	1,062715 USD	Open End	DE000HC3XAL1
Turbo Open End Long	UniCredit	Eur/Usd	1,053266 USD	Open End	DE000HC2A0M8
Turbo Open End Short	UniCredit	Eur/Usd	1,124797 USD	Open End	DE000HC2US08
Turbo Open End Short	UniCredit	Eur/Usd	1,13715 USD	Open End	DE000HC63FP1
Turbo Open End Short	UniCredit	Eur/Usd	1,144692 USD	Open End	DE000HB3YGT0

SELEZIONE TURBO SOCGEN

TIPO	EMITTENTE	SOTTOSTANTE	LIVELLO KNOCK OUT	SCADENZA	ISIN
Turbo Open End Short	Societe Generale	Eur/Usd	1,239	Open End	DE000SV76UM6
Turbo Open End Long	Societe Generale	Eur/Usd	0,9418	Open End	DE000SV76UL8



EUR/USD



ANALISI TECNICA

Dopo essersi mosso lateralmente per la maggior parte della prima metà dell'anno, nelle ultime settimane stiamo osservando un rafforzamento dell'euro. Nel dettaglio, il vigoroso rafforzamento di breve periodo dell'euro nei confronti del dollaro è stato sostenuto nell'ultima settimana anche dal calo dell'inflazione Usa, fattore che alimenta sempre più le aspettative che la Federal Reserve possa essere vicina alla fine del suo ciclo di rialzi dei tassi. Questo è il principale elemento macroeconomico che ha contribuito a spingere al rialzo il major cross, che dalla seduta del 6 luglio ha già guadagnato circa il 3,4%, portando così il bilancio da inizio anno ad un profitto di quasi il 5%. Ora il cross valutario sta consolidando l'area di resistenza di 1,12, livelli di marzo 2022, e in caso di proseguimento della forza le successive aree di resistenza da monitorare si trovano prima a quota 1,125 e poi in area psicologica di 1,13. Al contrario, i livelli supportivi principali si trovano in area 1,11, mentre solo un ritorno del cross nei pressi di 1,10 potrebbe riportare una certa debolezza sul cambio.

NUOVI CERTIFICATI DISCOUNT



Societe Generale rende disponibili su Borsa Italiana (SeDeX) 60 nuovi certificati Discount su azioni quotate in Italia. Qui di seguito alcuni esempi:

Sottostante	ISIN Certificato	Prezzo di Emissione	Prezzo del sottostante alla Data di Lancio (04/05/2023)	Discount lordo all'Emissione	Importo massimo / Cap	Multiplo	Rendimento potenziale lordo all'Emissione ¹
BANCO BPM	DE000SV414X9	2,80 €	3,68 €	23,91%	3,20 €	1	14,29%
Enel	DE000SV41421	5,15 €	6,11 €	15,71%	5,80 €	1	12,62%
Eni	DE000SV41462	10,99 €	13,08 €	15,98%	13,00 €	1	18,29%
Leonardo	DE000SV415P2	9,91 €	10,82 €	8,41%	12,40 €	1	25,13%
Stellantis	DE000SV41546	12,07 €	14,41 €	16,24%	14,50 €	1	20,13%
UniCredit	DE000SV416K1	14,11 €	18,58 €	24,06%	16,50 €	1	16,94%

- **Formato Discount:** il prezzo di mercato del certificato durante la sua vita, in normali condizioni di mercato, sarà inferiore o uguale al prezzo dell'azione sottostante. Il rimborso massimo del certificato a scadenza è pari all'Importo massimo, specificato nei Final Terms dell'Emissione.
- **Data di Valutazione Finale:** 20 giugno 2024 | **Data di Scadenza:** 27 giugno 2024.
- **Profilo di rimborso a scadenza:** se, alla Data di Valutazione Finale, il prezzo di riferimento del sottostante² è superiore o uguale al Cap, viene corrisposto un importo lordo di rimborso pari al Cap moltiplicato per il Multiplo (Importo massimo); se invece il prezzo di riferimento del sottostante² è inferiore al Cap, viene corrisposto un importo lordo di rimborso pari al prezzo di riferimento del sottostante alla Data di Valutazione Finale moltiplicato per il Multiplo (con conseguente potenziale perdita del capitale investito nel caso in cui l'importo di rimborso sia inferiore al prezzo di acquisto del certificato).

Questi certificati sono strumenti finanziari complessi che non prevedono la garanzia del capitale a scadenza e possono esporre l'investitore ad una perdita massima pari al capitale investito. Tali certificati sono emessi da SG Effekten e hanno come garante Societe Generale³.

State per acquistare un prodotto che non è semplice e può essere di difficile comprensione.

Prima dell'adesione leggere il Prospetto di Base (integrato dai relativi supplementi) e le pertinenti Condizioni Definitive. L'approvazione del prospetto non deve essere intesa come approvazione da parte dell'autorità che ha approvato il prospetto dei titoli offerti o ammessi alla negoziazione in un mercato regolamentato.

Per maggiori informazioni: prodotti.societegenerale.it | info@sgborsa.it | 02 89 632 569 (da cellulare) | Numero verde 800 790 491

THE FUTURE IS YOU

¹Il rendimento potenziale lordo all'emissione esprime il rendimento lordo che si otterrebbe se il certificato venisse acquistato al Prezzo di Emissione e la liquidazione del certificato fosse pari all'Importo massimo. Si consideri che, in concreto, gli investitori acquisteranno il prodotto al prezzo di mercato via via disponibile. Il rendimento potenziale massimo dovrà quindi essere calcolato rispetto a tale prezzo di acquisto. Il rendimento può ridursi per effetto di commissioni, oneri e altri costi a carico dell'investitore.

²Come definito nel Regolamento dei Mercati organizzati e gestiti da Borsa Italiana e pubblicato da Borsa Italiana alla chiusura delle negoziazioni.

³SG Effekten è un'entità del gruppo Societe Generale. L'investitore è esposto al rischio di credito di Societe Generale (rating S&P A; Moody's A1; Fitch A). In caso di default di Societe Generale, l'investitore incorre in una perdita del capitale investito.

Gli importi di liquidazione sono espressi al lordo dell'effetto fiscale.

I Certificati sono soggetti alle disposizioni della Direttiva 2014/59/UE in materia di risanamento e risoluzione degli enti creditizi, a seguito della cui applicazione l'investitore potrebbe incorrere in una perdita parziale o totale del capitale investito (esempio bail-in).

Come conseguenza dell'attuale crisi geopolitica che coinvolge Russia e Ucraina, i mercati finanziari stanno attraversando un periodo di elevata volatilità e incertezza. In queste condizioni di mercato, si invitano a maggior ragione gli investitori a valutare pienamente i rischi e i benefici delle loro decisioni d'investimento, prendendo in considerazione tutte le potenziali implicazioni della particolare situazione attuale.

Questo è un messaggio pubblicitario e non costituisce sollecitazione, offerta, consulenza o raccomandazione all'investimento. Prima dell'investimento leggere attentamente il Prospetto di Base relativo ai Structured Securities, datato 19/10/2022 e approvato dalla BaFin nel rispetto della Prospectus Regulation (Regulation (EU) 2017/1129) e le Condizioni Definitive (FinalTerms) del 04/05/2023, inclusive della Nota di Sintesi dell'emissione, disponibili sul sito internet <http://prodotti.societegenerale.it/> e l'ultima versione del Documento contenente le Informazioni Chiave relativo al prodotto che potrà essere visualizzata e scaricata dal sito <https://kid.smarkets.com>. Tali documenti, nei quali sono descritti in dettaglio le caratteristiche e i fattori di rischio associati all'investimento nel prodotto, sono altresì disponibili gratuitamente su richiesta presso la sede di Societe Generale, via Olona 2 Milano.





Delta Air Lines, ricavi e utili record nel Q2

Delta Air Lines ha riportato nel primo trimestre utili per azione di 2,68 \$, 0,33\$ sopra le stime degli analisti di 2,35\$. Il fatturato del trimestre è stato pari a 15,58B\$ contro le stime del consensus di 14,31B\$. Per quanto riguarda la Guidance per l'anno in corso, Delta Air Lines prevede per il 2023 complessivamente utili per azione di 6,00\$-7,00\$ contro il consensus di 6,15\$. Le azioni di Delta Air Lines hanno chiuso a 47,95\$, in crescita del 41,99% negli ultimi 3 mesi e in crescita del 61,07% degli ultimi 12 mesi. Si tratta della prima trimestrale rilasciata da una big del settore delle avioilinee che denota un buon stato di salute del comparto. Rimanendo in America, il 20 luglio toccherà ai conti trimestrali di American Airlines mentre il 19 sarà il turno di United Airlines Holdings.

Roku annuncia partnership con Shopify

Roku ha annunciato una partnership con Shopify portando in tv le aziende indipendenti attive sulla piattaforma di vendita con spot interattivi da cui acquistare direttamente. L'incorporazione degli acquisti di Shopify in Roku Action Ads è la prima integrazione commerciale per i fornitori di Shopify e con un nuovo canale pubblicitario, i fornitori di Shopify possono ora espandere la propria portata di consumatori. L'integrazione fornisce anche un'esperienza di pagamento senza soluzione di continuità agli annunci in streaming presenti sulla piattaforma Roku.



Collezionare premi offre grandi soddisfazioni

AIRBAG CASH COLLECT WORST OF AUTOCALLABLE

Premi mensili condizionati fino all'1,37% con effetto memoria

- Premi mensili condizionati con effetto memoria fino all'1,37% se nelle Date di Osservazione mensili il valore del Sottostante, facente parte del Paniere e con la performance peggiore, è pari o superiore al Livello Barriera.
- A partire da Dicembre 2023, possibilità di rimborso anticipato se nelle Date di Osservazione mensili, il valore del Sottostante, facente parte del Paniere e con la performance peggiore, è pari o superiore al livello di rimborso anticipato. Grazie al meccanismo Step-Down il livello di rimborso anticipato diminuisce del 5% ogni cinque Date di Osservazione fino al 75% del Valore Iniziale; grazie a questo meccanismo i Certificate possono essere rimborsati anticipatamente anche nel caso in cui il valore del Sottostante sia sceso rispetto al Valore Iniziale di riferimento.
- Barriera a scadenza posta al 60% o al 70% del Valore Iniziale (Strike). A scadenza (Giugno 2026), se il valore del Sottostante, facente parte del Paniere e con la performance peggiore, è pari o superiore al livello Barriera, il Certificate rimborsa 100 EUR oltre al premio e agli eventuali premi non pagati in precedenza; viceversa se il valore del Sottostante, facente parte del Paniere e con la performance peggiore, è inferiore al livello Barriera, viene corrisposto un valore inferiore all'importo Nominale, calcolato moltiplicando l'Importo Nominale e il rapporto tra il Valore Finale e il Valore Iniziale a sua volta moltiplicato per il livello di Barriera; in questa ipotesi, i Certificate non proteggono il capitale investito. Grazie all'effetto Airbag l'Importo di Rimborso è maggiore rispetto all'eventuale importo di rimborso calcolato sulla performance del Sottostante, facente parte del Paniere e con la performance peggiore.

ISIN	Sottostante*	Valore Iniziale (Strike)	Barriera (%)	Premio* Mensile Condizionato
DE000HC75QG8	EUROSTOXX BANKS FTSE/MIB NASDAQ100 S&P500	103,88 EUR 27.401,09 EUR 14.945,91 USD 4.378,41 USD	72,216 EUR (70%) 19.180,763 EUR (70%) 10.462,137 USD (70%) 3.064,887 USD (70%)	0,63%
DE000HC75Q90	FORD STELLANTIS TESLA	14,41 USD 15,314 EUR 250,21 USD	8,646 USD (60%) 9,1884 EUR (60%) 150,126 USD (60%)	1,37%
DE000HC75QD5	ENEL ENI INTESA SANPAOLO	6,137 EUR 12,746 EUR 2,3615 EUR	3,6822 EUR (60%) 7,6476 EUR (60%) 1,4169 EUR (60%)	0,75%
DE000HC75QC7	ALPHABET C - GOOGLE AMAZON.COM NETFLIX	119,01 USD 129,18 USD 417,08 USD	71,406 USD (60%) 77,508 USD (60%) 250,248 USD (60%)	0,80%

*Premio lordo espresso in percentuale del prezzo di emissione di 100 EUR. Fiscalità: redditi diversi (aliquota fiscale 26%). Caratteristica Quanto per i Sottostanti in valuta diversa dall'EUR. Negoziazione su SeDeX-MTF di Borsa Italiana.

State per acquistare un prodotto che non è semplice e può essere di difficile comprensione. Strumenti finanziari strutturati a complessità molto elevata a capitale condizionatamente protetto, ma non garantito.



Scopri la gamma completa su: [investimenti.unicredit.it](https://www.investimenti.unicredit.it)
800.01.11.22 #UniCreditCertificate



Messaggio pubblicitario. Questo annuncio ha finalità pubblicitarie ed è pubblicato da UniCredit Bank AG Succursale di Milano, membro del Gruppo UniCredit. UniCredit Bank AG Succursale di Milano è soggetto regolato dalla Banca Centrale Europea, Banca d'Italia, Commissione Nazionale per le Società e la Borsa e BaFin. I Certificate emessi da UniCredit Bank AG sono negoziati su SeDeX-MTF di Borsa Italiana dalle 09:05 alle 17:30. Prima di ogni investimento leggere il Prospetto di Base, i relativi supplementi al Prospetto di Base, le Condizioni Definitive e il Documento Contenente le Informazioni Chiave (Key Information Document - KID) disponibili sul sito www.investimenti.unicredit.it al fine di comprendere a pieno i potenziali rischi e benefici connessi all'investimento. Il programma per le emissioni (<https://www.investimenti.unicredit.it/info/documentazione.html>) di strumenti è stato approvato da Consob, BaFin o CS5F e passaportato presso Consob. Le Condizioni Definitive sono disponibili nella pagina relativa a ciascuno strumento attraverso il motore di ricerca. L'approvazione del prospetto non è da intendersi come approvazione dei titoli offerti o ammessi alla negoziazione in un mercato regolamentato. Si ricorda che si tratta di un prodotto strutturato a complessità molto elevata e può risultare di difficile comprensione. In relazione alle conoscenze e all'esperienza, alla situazione finanziaria e agli obiettivi d'investimento, i Certificate potrebbero risultare non adeguati per tutti gli investitori. Si invitano pertanto gli investitori a rivolgersi ai propri consulenti prima di effettuare l'investimento.



Coinbase, newsflow positivo sul mercato crypto

Un'alleanza di enti di controllo del settore con sede negli Stati Uniti si è unita per esprimere opposizione a un disegno di legge sulla struttura del mercato delle criptovalute proposto dalla Commissione per i servizi finanziari della Camera degli Stati Uniti. In una dettagliata corrispondenza indirizzata alla commissione, i gruppi, tra cui Americans for Financial Reform e Center for Responsible Lending, hanno affermato che le parti interessate al settore delle criptovalute abbiano esercitato un'intensa attività di lobbying a sostegno della proposta di legge della commissione, nota come Digital Asset Market Structure Discussion Draft bill. Le autorità di vigilanza hanno asserito che l'industria delle criptovalute non sia riuscita nell'intento di dimostrare alcun caso d'uso pratico al di là dell'investimento speculativo.

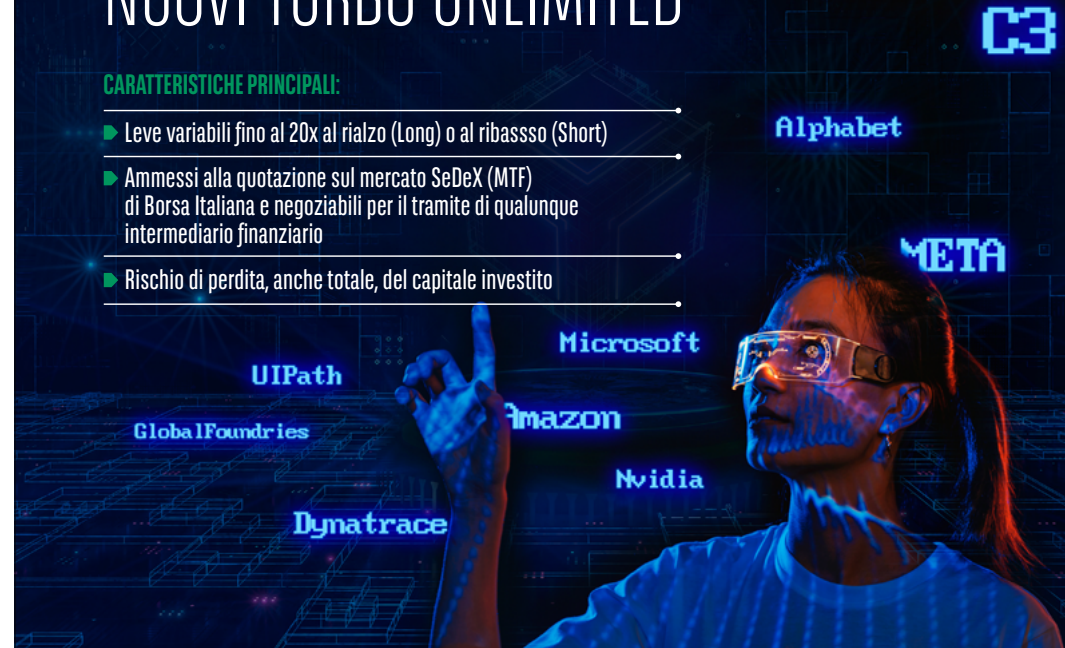
Microsoft- Activision: UK, proroga di sei settimane scadenza indagine

L'autorità di regolamentazione britannica proroga di sei settimane la scadenza per l'indagine su Microsoft-Activision. Il regolatore della concorrenza del Regno Unito ha dichiarato venerdì di voler prorogare di sei settimane la scadenza per l'esame dell'acquisizione dell'editore di videogiochi Activision Blizzard da parte di Microsoft. L'estensione darà all'ente di vigilanza più tempo per esaminare le proposte delle due parti per risolvere le sue preoccupazioni, dopo aver sospeso una campagna per bloccare l'accordo.

INVESTI SULL'AI NUOVI TURBO UNLIMITED

CARATTERISTICHE PRINCIPALI:

- ▶ Leve variabili fino al 20x al rialzo (Long) o al ribasso (Short)
- ▶ Ammessi alla quotazione sul mercato SeDeX (MTF) di Borsa Italiana e negoziabili per il tramite di qualunque intermediario finanziario
- ▶ Rischio di perdita, anche totale, del capitale investito



I **Certificate Turbo Unlimited** permettono di investire a leva al rialzo (Long) o al ribasso (Short): consentono infatti all'investitore di impiegare solo una parte del capitale che avrebbe dovuto utilizzare nel caso di un investimento diretto nel sottostante e senza problemi di marginazione. Il resto del capitale, pari allo Strike, è infatti messo a disposizione dall'Emittente. Questi Certificate si caratterizzano, inoltre, per la presenza di un livello di Knock-out che funziona come un meccanismo di stop loss automatico, per cui non è possibile perdere oltre il capitale investito. Il livello di Knock-out non è fisso durante la vita dei Certificate: esso è infatti rivisto giornalmente in base al costo di finanziamento¹. Tali Certificate sono adatti a investimenti a leva non solo giornaliera, ma anche multigiornaliera grazie alla leva dinamica: nel momento in cui si acquista un determinato Turbo Unlimited, si fissa un certo livello di Leva Finanziaria, che resta invariata fino alla chiusura della relativa posizione, evitando il cd. compounding effect² tipico dei prodotti a leva fissa (come certificate ed ETF).

¹ Il costo di finanziamento per i titoli europei è pari a Euribor 1 mese più spread definito dall'Emittente e per i titoli US pari a US Libor 1 mese più spread definito dall'Emittente.

² Il Compounding Effect è un effetto matematico che si ritrova nei prodotti con una leva fissa (siano essi Certificate, ETF o EIF a leva) dovuto al ricalcolo della leva stessa su base giornaliera.

I **Turbo Unlimited Certificate** sono strumenti finanziari complessi.



investimenti.bnpparibas.it

Messaggio pubblicitario con finalità promozionali.

Prima di adottare una decisione di investimento, al fine di comprenderne appieno i potenziali rischi e benefici connessi alla decisione di investire nei Certificate, leggere attentamente il Base Prospectus per the issuance of Certificates approvato dall'Autorité des Marchés Financiers (AMF) in data 31/05/2023, come aggiornato da successivi supplementi, la Nota di Sintesi e le Condizioni Definitive (Final Terms) relative ai Certificate e, in particolare, le sezioni dedicate ai fattori di rischio connessi all'Emittente e al Garante, all'investimento, ai relativi costi e al trattamento fiscale, nonché il relativo documento contenente le informazioni chiave (KID), ove disponibile. Tale documentazione è disponibile sul sito investimenti.bnpparibas.it. L'approvazione del Base Prospectus non dovrebbe essere intesa come approvazione dei Certificate. L'investimento nei Certificate comporta, tra gli altri, il rischio di perdita totale o parziale dell'importo nominale, nonché il rischio Emittente e il rischio di assoggettamento del Garante agli strumenti di gestione delle crisi bancarie (Bail-in). Ove i Certificate siano venduti prima della scadenza, l'investitore potrà incappare anche in perdite in conto capitale. Nel caso in cui i Certificate siano acquistati o venduti nel corso della sua durata, il rendimento potrà variare. Il presente documento costituisce materiale pubblicitario e le informazioni in esso contenute hanno natura generica e scopo meramente promozionale e non sono da intendersi in alcun modo come ricerca, sollecitazione, raccomandazione, offerta di pubblica consultazione in materia di investimenti. Inoltre, il presente documento non fa parte della documentazione di offerta, né può sostituire la stessa ai fini di una corretta decisione di investimento. Le informazioni e i grafici a contenuto finanziario qui riportati sono meramente indicativi e hanno scopo esclusivamente esemplificativo e non esaustivo. I rendimenti passati non sono indicativi dei rendimenti futuri. È responsabilità dell'investitore effettuare un'accurata analisi di tutti i profili fiscali, legali e regolamentari (inclusi i fattori di rischio, tra i quali, i fattori di rischio legati ai tassi di interesse, i fattori di rischio di default e i fattori di rischio legati all'assenza di liquidità) connessi all'investimento nei Certificate. BNP Paribas e/o altra società del gruppo BNP Paribas non potranno essere considerate responsabili delle conseguenze finanziarie o di altra natura derivanti dall'investimento nei Certificate. Gli eventuali costi di gestione sono inclusi nei costi di finanziamento (si veda al riguardo la documentazione dei Certificate). Informazioni aggiornate sulla quotazione dei Certificate sono disponibili sul sito investimenti.bnpparibas.it.



BNP PARIBAS

La banca
per un mondo
che cambia



Un airbag energetico ad alto rendimento

UniCredit Bank AG punta sull'energy con una struttura altamente resiliente con cedola mensile potenziale che sfiora l'1%

Nuova emissione di UniCredit Bank AG sul segmento degli investment certificates; la banca di piazza Gae Aulenti torna sul mercato con un certificato dalla struttura decisamente difensiva ma che riesce comunque ad offrire un rendimento potenziale invidiabile. Partiamo però dal primo dei tre sottostanti del prodotto, General Electric: la storica conglomerata statunitense, fondata nel 1892 da J.P. Morgan a partire dalla Edison Electric Light Company, ha vissuto degli anni difficilissimi tra il 2015 ed il 2020, a causa dell'obsolescenza di un modello di business ormai datato che ha spinto la società addirittura al di fuori del DJ Industrial Average. Da qui la necessità di un drastico riassetto societario che ha portato il nuovo CEO Larry Culp ad annunciare la scissione di GE in tre società distinte; la nuova strategia sembrerebbe aver dato i suoi frutti con il titolo che ha registrato una performance superiore al 100% dai minimi dei primi mesi del 2022. La seconda azienda presente nel basket è ConocoPhillips, storica società petrolifera che affonda le proprie origini addirittura nella Standard Oil (Conoco Inc. era una delle "Sette Sorelle") e che ancora oggi

opera nel business dell'esplorazione e produzione di idrocarburi. Dopo un 2022 da record, il prezzo delle azioni sembrerebbe essersi stabilizzato in area \$100, beneficiando anche di prezzi delle materie prime energetiche (petrolio in primis) che vengono tuttora sostenuti dai paesi produttori (vedasi i ripetuti tagli alla produzione da parte dell'OPEC). L'ultima società presente nel basket è invece SolarEdge Technologies, di gran lunga la più giovane delle tre ma

anche la più promettente, operando nel business della produzione di inverter per pannelli fotovoltaici, settore in rapida crescita spinto dalla transizione energetica: i ricavi di SolarEdge sono infatti cresciuti del 58,4% nel solo 2022, superando i \$3 mld. Il prodotto in oggetto è il Cash Collect Memory Airbag Step Down (ISIN: DE000HC7V7A8) emesso da UniCredit Bank AG e scritto su un basket composto dai titoli appena citati. Al fine di contenere il drawdown nel caso di eventuali momentanei ribassi dei sottostanti, il prodotto è dotato di effetto airbag, che consente di ridurre significativamente la performance negativa del prodotto nel caso in cui uno dei titoli scendesse al di sotto della bar-

CARTA D'IDENTITÀ

Nome	CASH COLLECT MEMORY AIRBAG STEP DOWN
Emittente	Unicredit
Sottostante	SolarEdge Technologies / General Electric / ConocoPhillips
Strike	269,05 / 109,85 / 103,61
Barriera	50%
Premio	0,95%
Trigger Premio	50%
Effetto Memoria	sì
Frequenza	Mensile
Autocallable	Da dicembre 2023
Scadenza	16/06/2027
Mercato	Sedex
Isin	DE000HC7V7A8



CERTIFICATO DELLA SETTIMANA

A CURA DI CLAUDIO FIORELLI

riera capitale, conferendo al certificato una maggiore tenuta del prezzo durante la sua vita: nei certificati dotati di tale effetto la performance negativa verrà infatti calcolata a partire dalla barriera e non dal valore iniziale, per una significativa riduzione delle perdite in caso di evento barriera.

Le barriere sono poste in corrispondenza del 50% del valore iniziale, risultando nell'area dei minimi del 2022 per General Electric e ConocoPhillips e fortemente al di sotto dell'area di supporto chiave dei \$190 per quanto riguarda SolarEdge. Il certificato prevede il

pagamento di premi condizionati (trigger premio posto al 50% del valore iniziale), pari allo 0,95% a cadenza mensile fino alla scadenza del 24 giugno 2027 (durata massima dello strumento pari a quattro anni), per un premio annuo complessivo pari all'11,4%; alle stesse date di osservazione mensili, a partire dal 14 dicembre 2023, il prodotto potrà inoltre essere rimborsato anticipatamente, qualora tutti i titoli rilevino almeno in corrispondenza del 100% del valore iniziale (il trigger autocallable decresce del 5% ogni cinque mesi fino all'80%).

ANALISI DI SCENARIO

Var % Sottostante	-70%	-50% (B - TC)	-30%	-20%	-10%	0%	10%	20%	30%	50%	70%
Prezzo Sottostante	81,28	135,46	189,64	216,74	243,83	270,92	298,01	325,10	352,20	406,38	460,56
Rimborso Certificato	60,42	145,6	145,6	145,6	145,6	145,6	145,6	145,6	145,6	145,6	145,6
P&L % Certificato	-40,39%	43,66%	43,66%	43,66%	43,66%	43,66%	43,66%	43,66%	43,66%	43,66%	43,66%
P&L % Annuo Certificato	-10,28%	11,11%	11,11%	11,11%	11,11%	11,11%	11,11%	11,11%	11,11%	11,11%	11,11%
Durata (Anni)	3,93	3,93	3,93	3,93	3,93	3,93	3,93	3,93	3,93	3,93	3,93



17 LUGLIO

Webinar di Intesa Sanpaolo e CeD

Ritorna il ciclo di webinar di Certificati e Derivati in collaborazione con Intesa Sanpaolo. Lunedì 17 luglio alle 17:30 Pierpaolo Scandurra e Claudia Capotorto di Intesa Sanpaolo guarderanno all'interno dell'offerta di Intesa Sanpaolo e illustreranno le strutture in grado di coniugare protezione, resilienza e rendimento.

➡ **L'appuntamento è previsto 17 luglio alle 17:30 e per info e registrazioni:**

<https://register.gotowebinar.com/rt/1515809147243365644>

18 LUGLIO

Webinar con Banca Generali

Il prossimo 18 luglio alle 17:30 ritorna il ciclo di webinar di Certificati e Derivati in collaborazione con Banca Generali. Pierpaolo Scandurra e Melania D'Angelo, Responsabile della Direzione Risparmio Amministrato di BG, parleranno delle opportunità presenti sul mercato secondario tra i certificati collocati da Banca Generali.

➡ **Per maggiori informazioni e iscrizioni:**

<https://attendee.gotowebinar.com/register/6981160396856656734>

19 LUGLIO

Webinar con WeBank

Il 19 luglio è in programma una lezione di trading e formazione promossa da WeBank. In particolare, dalle 12 alle 13, Pierpaolo Scandurra spiegherà come scegliere e utilizzare i certificati con esempi pratici.

➡ **Per info e iscrizioni:**

https://www.webank.it/webbankpub/wbresp/dettaglio_evento.do?KEY4=pro4_On_demand&tipo_evento=SCANDURRA_2022_ONDEMAND

19 LUGLIO

Webinar con Leonteq e Ced

È fissato per il 19 luglio il prossimo appuntamento con l'emittente svizzera Leonteq che si conferma una delle più attive sul comparto dei certificati di investimento, continuando a proporre strutture che consentono di creare rendimento e diversificazione di portafoglio. Nel prossimo incontro Pierpaolo Scandurra e Marco Occhetti analizzeranno le migliori opportunità sul mercato.

➡ **Per info e iscrizioni:**

<https://register.gotowebinar.com/register/1366750543747422219>

LA CEDLIVE SI FA IN TRE

Importante novità per gli investitori e appassionati di certificati. A partire dal 19 giugno il format settimanale della CED|LIVE ha triplicato gli appuntamenti, andando in onda in diretta tutti i lunedì, mercoledì e venerdì alle 15:40. Confermato alla guida Giovanni Picone, Senior Analyst di Certificati e Derivati, che a pochi minuti dal suono della campanella a New York commenterà con i suoi ospiti l'andamento dei mercati, fornendo spunti operativi e approfondimenti sui temi più caldi.

➡ **Per seguire la diretta o per guardare le registrazioni delle puntate:**

https://www.youtube.com/watch?v=9ujta1g_pEA

TUTTI I LUNEDÌ

Invest TV con Vontobel

Tutti i lunedì va in onda Invest Tv un appuntamento settimanale con il mondo dei certificati emessi dall'emittente svizzera che guarderà sia al segmento Investment, con un focus sui Tracker più interessanti, che a quello leverage con una sfida tra due squadre di trader.



APPUNTAMENTI DA NON PERDERE

A CURA DI CERTIFICATI E DERIVATI

➡ **Maggiori informazioni e dettagli su:**

https://certificati.vontobel.com/IT/IT/Investv/Ultima_puntata

OGNI MARTEDÌ ALLE 17:30

House of Trading – Le carte del mercato ore 17:30

Nuova trasmissione di BNP Paribas dedicata al trading, condotta da Riccardo Designori, vedrà gli sfidanti saranno divisi in due squadre, che metteranno sul mercato 5 strategie operative long/short sui sottostanti preferiti, siano essi indici di Borsa, materie prime, valute, azioni italiane o estere. Le due squadre saranno composte da trader di grande esperienza come Pietro Di Lorenzo, Nicola Para, Tony Cioli Puviani e Giovanni Picone di Certificati e Derivati. Per il team dell'Ufficio Studi di investire.biz che compone la squadra degli analisti, in gara Luca Discacciati, Enrico Lanati, Alessandro Venuti e Paolo D'Ambra.

➡ **Puntate disponibili sul sito e sul canale youtube di BNP Paribas, ai seguenti link:** <https://investimenti.bnpparibas.it/quotazioni/houseoftrading> e

<https://www.youtube.com/channel/UCW0X-rKZdf9nj1oa02Z4BWw>

TUTTI I LUNEDÌ

Borsa in diretta TV

Immane appuntamento del lunedì alle 17:30 con Borsa in diretta TV, la finestra sul mondo dei certificati di investimento realizzato dallo staff di BNP Paribas. All'interno del programma, ospiti trader e analisti sono chiamati a commentare la situazione dei mercati.

➡ **La trasmissione è fruibile su** <http://www.borsaindiretta.tv/> **canale dove è possibile trovare anche le registrazioni precedenti.**

Wall Street Italia

RISPARMIO, INVESTIMENTI, IMPRESA E LIFESTYLE



SCARICA L'APP E ABBONATI

INQUADRA
E ABBONATI



Abbonamento
CARTACEO + DIGITAL

12 MESI
A SOLI **39,90€**

Abbonamento
DIGITAL

12 MESI
A SOLI **19,90€**



Macro e Mercati

APPUNTAMENTI DELLA SETTIMANA

La settimana macro-economica si aprirà lunedì con i dati provenienti dall'Asia: in particolare verrà pubblicato il PIL cinese, indicativo della domanda globale sia di commodities che di rilevanza per le esportazioni europee. Nella mattina, invece, sarà reso noto il livello di inflazione in Italia dove, a differenza degli altri paesi dell'area Euro, i servizi rimangono più persistenti riflettendo una probabile permanenza del rincaro prezzi. Martedì verranno invece pubblicati i dati sulle vendite negli USA oltre ai costi della produzione industriale americana mese su mese. Da tenere in particolare considerazione i dati sulle abitazioni resi noti tra la giornata di martedì e quella di mercoledì poiché, ad una tenuta dell'immobiliare, spesso si riflette una resilienza dell'economia reale. Sempre mercoledì verranno inoltre pubblicati i dati sull'inflazione mese su mese ed anno su anno europea: il mercato, infatti, teme un'eccessiva morsa monetaria da parte della BCE la quale, volendo emulare la Federal Reserve, potrebbe danneggiare in maggior misura la propria economia territoriale non considerando il ritardo nel rialzo dei tassi di cui ha favorito negli scorsi mesi. La settimana, da un punto di vista di dati, terminerà giovedì con l'uscita del Philly Fed Manufacturing e della vendita delle case esistenti, entrambi importanti metriche della resilienza economica americana. E' chiaro più che mai come negli ultimi mesi il focus si sia spostato sulla crescita piuttosto che sull'inflazione, anche a seguito del presunto credit crunch atteso.

LUNEDÌ	ATTESO
GDP (YoY) China	-
GDP (QoQ) China	-
CPI Italiano (MoM)	-

MARTEDÌ	ATTESO
Core Retail Sales (MoM) US	-
Retail Sales (MoM) US	-
Industrial Production (MoM) US	-
Business Inventories (MoM)	-

MERCOLEDÌ	ATTESO
Core CPI (YoY) EU	-
CPI (MoM) EU	-
Building Permits (MoM)	-
Housing Starts (MoM)	-

GIOVEDÌ	ATTESO
Philly Fed Manufacturing US	-
Existing Home Sales	-

VENERDÌ	ATTESO
-	-

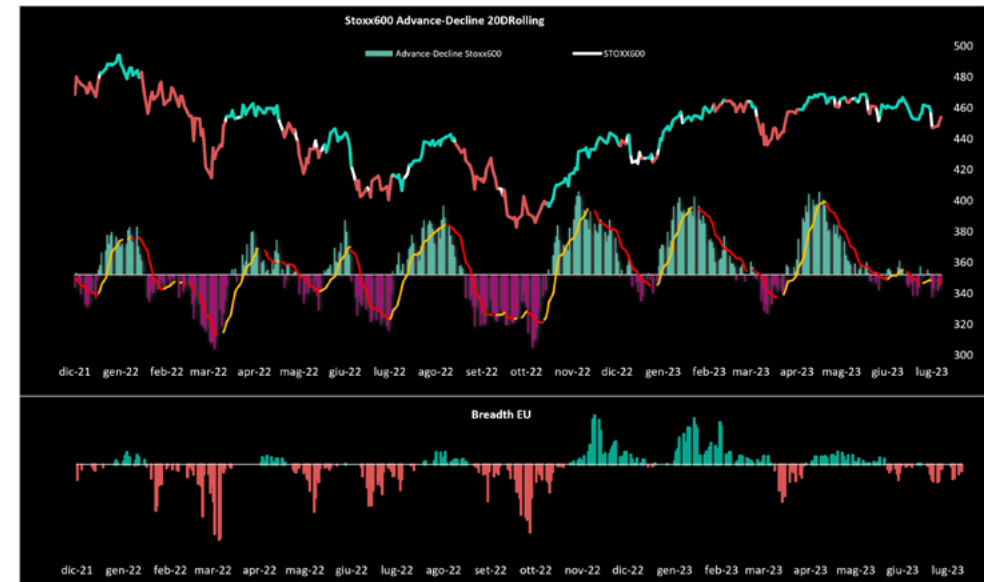
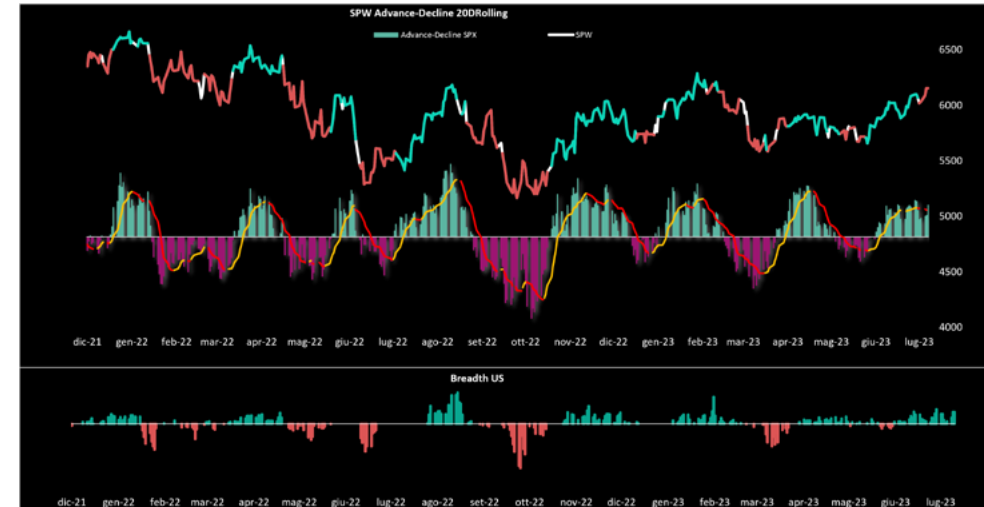
ANALISI DEI MERCATI

Continua l'implacabile spinta al rialzo dei principali listini azionari con una partecipazione sempre più diffusa tra i titoli dei diversi panieri negli Stati Uniti (anche grazie al rebalancing straordinario di QQQ, spinto ad un aggiustamento a causa del peso eccessivo di alcune megacap) con un'ampiezza di mercato (definito come «Breadth») positiva ed una volatilità sempre più contratta: nonostante la salita è evidente la difficile e innaturale price action del mercato, probabilmente riflesso di differenti meccaniche tecniche. Nel grafico vediamo tuttavia una perdita di forza del Advance-Dedine (cioè differenza tra i titoli al rialzo e quelli al ribasso dell'indice SPW, cioè l'S&P500 equipeso) proprio in concomitanza con l'importante resistenza dei 6200 punti di SPW.

Vedremo se il mercato avrà la forza di validare o meno questo trend, la cui condizione necessaria, ma non sufficiente, sarà il risultato delle trimestrali in uscita nelle prossime settimane.

In Europa, invece, il breadth di mercato rimane negativo sullo Stoxx 600 con una preponderanza di titoli al ribasso rispetto a quelli al rialzo a 20 giorni: risulta evidente quindi come, almeno per il momento, le spinte rialziste degli indici europei siano caratterizzate da pochi titoli necessitando, per generare un'effettiva rottura dei massimi, la partecipazione collettiva di più titoli.

Questo è osservabile anche nell'evidente divergenza tra il mercato e la percentuale di titoli al di sopra della loro media mobile a 20 e 50 periodi, rispettivamente al 39% e 35,83% dei 600 titoli che formano l'indice, oltre a sette titoli che stanno facendo segnare nuovi minimi contro solo due titoli che invece toccano i nuovi massimi (il differenziale può essere letto come un'ulteriore metrica di ampiezza di mercato, ora negativa).



Segui tutti gli aggiornamenti sul canale Telegram Research & Turbo Trading CeD. Per maggiori dettagli e i costi scrivi a segreteria@certificatiederivati.it



La posta del Certificate Journal

Per porre domande, osservazioni o chiedere chiarimenti e informazioni scrivete ai nostri esperti all'indirizzo redazione@certificatejournal.it . Alcune domande verranno pubblicate in questa rubrica settimanale.

*Spett.le Redazione,
chiedo gentilmente un parere sul seguente certificato:
XS2298753026*

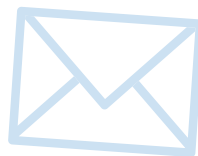
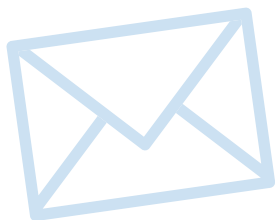
Su CedLab Pro a cui sono abbonato, lo scenario riporta un valore di rimborso pari a 100.000 (taglio del certificato) per qualsiasi valore sotto strike (3000,102) del sottostante (Eurostoxx Global Select Dividend 100 facendo sembrare così il certificato a capitale protetto.

Un amico mi ha però detto che non si tratta di un certificato a capitale protetto.....potete indicarmi il o i casi in cui alla scadenza il certificato potrebbe non rimborsare a 100.000 .

In attesa di una vostra risposta saluto cordialmente e ringrazio per l'ottimo lavoro svolto.

*Cordiali saluti
F. F.*

► Gent.mo Lettore,
il certificato in oggetto è di tipo "Credit Linked". Il prodotto è infatti esposto al rischio di credito dell'entità di riferimento (nel caso specifico Mediobanca S.p.A.) e, qualora si verificasse un Evento di Credito, il prodotto sarebbe rimborsato in anticipo in seguito alla determinazione del tasso di recupero: in tal caso, l'importo di rimborso sarebbe infatti pari al nominale moltiplicato per il tasso di recupero. Tra gli eventi di credito rilevanti vi sono: fallimento, mancato pagamento di interessi sul debito, ristrutturazione del debito ed intervento governativo. L'eventuale verificarsi di un evento di credito verrà rilevato da un "Credit Derivatives Determination Committee" istituito da "International Swaps and Derivatives Association, Inc." (ISDA). In assenza di un evento di credito, come riportato dall'analisi di scenario, il certificato è equiparabile a un classico Equity Protection con rimborso minimo del nominale a cui si potrà aggiungere l'eventuale performance realizzata dall'indice sottostante fino ad un massimo del 50%.



Notizie dal mondo dei Certificati

► Scattato il lock In per il Cash Collect

Cambia veste il Cash Collect Memory Lock in di BNP Paribas scritto su Sony Isin XS2458017006. In particolare, alla data di osservazione del 10 luglio il titolo è stato rilevato ad un livello superiore al 105% dello strike attivando l'opzione del lock in. Pertanto, oltre al pagamento della cedola in corso del 2,65%, i successivi premi semestrali diventano incondizionati, quindi slegati dall'andamento del titolo, e alla scadenza del 15 gennaio 2027 si beneficerà della protezione totale dei 100 euro nominali.

► Amundi: esordio al Cert-X con un Digital Memory

Il segmento dei certificati di investimento si arricchisce di un nuovo emittente. Si tratta di Amundi che il 10 luglio scorso ha portato in negoziazione al Cert-X il primo certificato. Si tratta di un Digital Memory, ovvero una Cash Colle Memory Protetto, scritto sull'indice STOXX Europe ESG Leaders Select 30 (FR001400HX99) con durata di cinque anni che prevede un premio annuo a memoria del 3,9% condizionato alla tenuta dello strike. Per quanto riguarda il capitale, alla scadenza del 30 giugno 2028, è previsto il rimborso del nominale di 1000 euro a certificato.

► In bid only il Phoenix Memory Maxi Coupon

Da una comunicazione di Borsa Italiana si apprende che Citigroup ha richiesto e ottenuto l'esenzione dall'esposizione dei prezzi in lettera per

il Phoenix Memory Maxi Coupon scritto su un Beyond Meat, Delivery Hero e HelloFresh identificato dal codice Isin XS1575031627. In particolare, nell'avviso si legge che a partire dal 12 luglio il certificato è in modalità bid only e il market maker sarà presente solo con le proposte in denaro. Si raccomanda pertanto la massima attenzione nell'inserimento degli ordini di acquisto.



[CLICCA PER VISUALIZZARE LA SCHEDA DI OGNI CERTIFICATO](#)

SOTTOSTANTE	PRODOTTO	SCADENZA	ISIN	PREZZO LETTERA
Enel	DISCOUNT CERTIFICATE	27/06/2024	DE000SV41413	4,7200 EUR
Eni	DISCOUNT CERTIFICATE	27/06/2024	DE000SV41462	11,6600 EUR
Moncler	DISCOUNT CERTIFICATE	27/06/2024	DE000SV415V0	53,5000 EUR
Pirelli & C	DISCOUNT CERTIFICATE	27/06/2024	DE000SV415Z1	3,6800 EUR

SOTTOSTANTE	PRODOTTO	SCADENZA	ISIN	PREZZO LETTERA
Intel 5X long	CERTIFICATI A LEVA FISSA	Open-End	DE000SV4ZVG4	22,5500 EUR
Intel 5X short	CERTIFICATI A LEVA FISSA	Open-End	DE000SV4ZVL4	6,8100 EUR
Infineon Technologies 5X long	CERTIFICATI A LEVA FISSA	Open-End	DE000SF2GCW5	1,8200 EUR
Infineon Technologies 5X short	CERTIFICATI A LEVA FISSA	Open-End	DE000SV72QE0	13,3700 EUR



The Estée Lauder Companies Inc.

OVERVIEW SOCIETÀ

The Estée Lauder Companies è una multinazionale statunitense attiva dal 1946 nella produzione e commercializzazione di cosmetici per la cura della pelle, dei capelli e di profumi; fondata a New York (dove ha tuttora sede) da Joseph Lauder ed Estée Lauder, è il secondo produttore mondiale di cosmetici dietro L'Oreal. Dopo i primi anni da società operante interamente negli Stati Uniti, Estée Lauder ha iniziato a vendere i propri prodotti a Londra (nei magazzini Harrods, 1960) e ad Hong Kong (1961), con la fondatrice che ha conseguito negli anni successivi importanti riconoscimenti da editori ed università. Il vero e proprio boom ci sarà negli anni 90, tramite acquisizioni e accordi di licensing di brand (Origin, Tommy Hilfiger, Kiton). Nel 1995 la società si è quotata in borsa ad un prezzo di \$6,5 ad azione.

Dopo la morte della fondatrice (2004), la guida della società passò nelle mani del marito fino alla morte anche di questo (2009), al quale successe l'italiano Fabrizio Freda, tuttora alla guida del gruppo.

Negli anni di Freda è continuata la politica di acquisizione di brand (Smashbox Beauty Cosmetics nel 2010, Le Labo nel 2014, Becca Cosmetics nel 2016. Con la pandemia Estée Lauder licenziò il tre per cento della forza lavoro, chiudendo il 10%-15% dei propri negozi fisici e spostando parte della distribuzione online.

	\$/mld	2018A	2019A	2020A	2021A	2022A	9M 2023
Ricavi		13,7	14,9	14,3	16,2	17,7	12,3
<i>Costo dei Ricavi%</i>		20,8%	22,8%	24,8%	23,6%	24,3%	27,6%
Margine Lordo		10,8	11,5	10,7	12,4	13,4	8,9
Selling, general and administrative		-8,3	-8,6	-8,9	-8,6	-9,1	-6,8
EBITDA		2,6	2,9	1,8	3,7	4,4	2,1
<i>EBITDA Margin</i>		18,9%	19,3%	12,9%	23,1%	24,6%	16,8%
Ammortamenti e Svalutazioni		-0,5	-0,6	-1,2	-1,1	-1,2	-0,5
EBIT		2,1	2,3	0,6	2,6	3,2	1,5
<i>EBIT Margin</i>		15,0%	15,6%	4,2%	16,1%	17,9%	12,3%
Risultato Gestione Finanziaria		-0,1	-0,1	-0,1	-0,1	-0,1	-0,1
Redditi Straordinari/Altro		-0,0	0,1	0,5	0,8	-0,0	0,0
Imposte sul Reddito		-0,9	-0,5	-0,4	-0,5	-0,6	-0,4
Reddito netto/Perdite		1,1	1,8	0,7	2,9	2,4	1,0



CONTO ECONOMICO

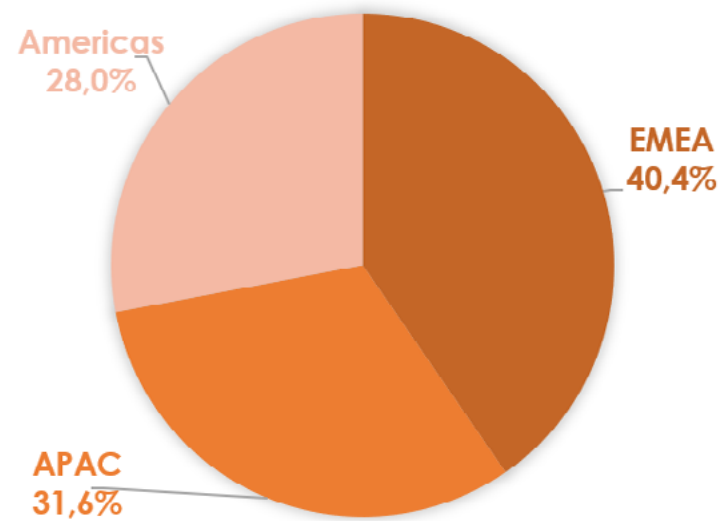
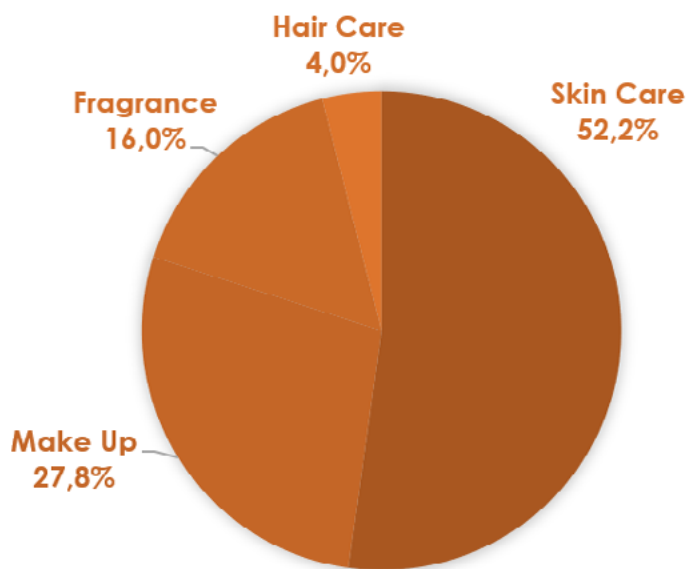
Estée Lauder ha riportato nella novestrade del 2023 (chiusura di esercizio a giugno 2023) ricavi in decrescita del 13% su base annua (\$12,3 mld dai \$14,2 mld del 2022), a causa della decrescita dei volumi di vendita in tutti i segmenti di business, ad eccezione parziale dei prodotti Hair Care (che però pesano per appena il 4% dei ricavi). Il costo dei ricavi è invece salito dal 23,4% al 30,9% (margine lordo in calo da \$10,9 mld a \$8,9 mld), anche a causa dei maggiori costi per articoli promozionali e scontistica. Come conseguenza di ciò, l'EBITDA si è contratto da \$3,6 mld a \$2,1 mld (EBITDA margin ridotto dal 25,7% al 16,8%).

La società attribuisce parte della decrescita di ricavi e margini

nel 2023 ad una ripresa post Covid più lenta del previsto, sebbene il 2022 sia già andato ampiamente al di sopra del 2019. Il reddito netto si è più che dimezzato passando da \$2,3 mld ad \$1 mld.

BUSINESS MIX

Oltre la metà dei ricavi societari derivano dalla vendita di prodotti per la cura della pelle (52,2%), con una quota minore (27,8%) derivante da prodotti per il make up. Importanza più marginale rivestono i segmenti profumi (16%) e cura dei capelli (4%). A livello geografico, il fatturato è diviso in maniera uniforme tra EMEA (40,4%), Americhe (28%) ed Asia Pacifico (31,6%).





INDICI DI BILANCIO

La posizione finanziaria netta di Estée Lauder è attualmente pari a \$3,9 mld, in linea rispetto al debito netto di giugno 2022 (\$3,7 mld), e contenuto in relazione all'EBITDA, anche se il ratio PFN/EBITDA è in crescita e pari ad 1,4x per via della decrescita dell'EBITDA, e all'interest coverage ratio (9,7). I flussi di cassa operativi generati dalla società sono costantemente positivi (\$1 mld nei primi nove mesi del 2023), anche se in diminuzione anche rispetto ai ricavi.

	2018A	2019A	2020A	2021A	2022A	9M 2023
Posizione Finanziaria Netta	0,8	0,4	3,8	3,2	3,7	3,9
PFN/EBITDA	0,3x	0,1x	2,0x	0,8x	0,8x	1,4x
Interest Coverage Ratio	16,1	17,4	3,8	15,1	19,0	9,7
ROE	16,05%	17,39%	3,76%	15,13%	18,98%	n.d.
ROI	24,43%	39,34%	16,44%	57,45%	41,04%	n.d.
ROS	8,10%	12,01%	4,79%	17,70%	13,47%	8,45%
Free Cash Flow	2,56	2,52	2,28	3,63	3,04	1,02
FCF/Revenues	18,72%	16,93%	15,95%	22,39%	17,14%	8,27%
Quick Ratio	1,27	1,05	1,20	1,26	0,96	0,97

Fonte: Bloomberg

MARKET MULTIPLES

Nonostante la forte discesa dei prezzi dai massimi (circa il -50%), le valutazioni relative di Estée Lauder risultano in linea se paragonate a quelle degli ultimi 5 anni: il multiplo EV/EBITDA corrente è pari a 31,8x (vs 30,1x della media storica) e comunque al di sopra della media dei comparables (16,8x).

Allo stesso modo il P/E forward ad un anno è pari a 37,3x (vs 38,4x della media storica), al di sopra rispetto alla media dei comparabili (28,9x).

	2018A	2019A	2020A	2021A	2022A	Corrente	2024F	2025F
P/E								
Media	31,6x	34,3x	29,8x	50,0x	35,2x	50,9x	37,3x	28,5x
Max	34,4x	32,8x	35,4x	40,4x	48,0x			
Min	42,7x	40,8x	41,2x	50,2x	58,4x			
EV/EBITDA								
Media	22,6x	21,1x	24,0x	52,1x	30,5x	31,8x	21,3x	17,1x
Max	27,8x	26,1x	38,9x	64,6x	36,9x			
Min	16,9x	17,5x	18,2x	31,9x	21,9x			
EV/Sales								
Media	4,1x	4,0x	4,6x	6,7x	7,0x	4,7x	4,2x	3,9x
Max	5,1x	4,9x	5,4x	8,3x	8,5x			
Min	3,1x	3,3x	3,5x	5,0x	5,3x			

Fonte: Bloomberg



CONSENSUS

Il consensus da parte degli analisti resta positivo rispetto agli attuali prezzi del titolo (24 giudizi buy, 9 hold ed 1 sell) con target price medio a 12 mesi fissato a 235,13 dollari. I giudizi più recenti sono attribuibili a JP Morgan (224 dollari, overweight), Citi (240 dollari, buy), Morgan Stanley (243 dollari, overweight), RBC Capital (265 dollari, outperform) e Bernstein (240 dollari, outperform).

COMMENTO

Tra i certificati più interessanti per investire su Estée Lauder, troviamo un Cash Collect Memory (DE000VU526T4) emesso da Vontobel e scritto su un basket settoriale; Il certificato è acquistabile a 88,6 euro circa e punta a generare un rendimento annualizzato del 14,6% con buffer barriera del 23% (scadenza ottobre 2025 con possibilità di autocall già attiva). Provando ad aumentare il rendimento si segnala il Phoenix Memory Softcallable (CH1257340393) di Leonteq, scritto su un basket settoriale: il prodotto punta ad un rendimento del 17,7% annualizzato alla

RATING		NUM ANALISTI
Buy	↑	24
Hold	↔	9
Sell	↓	1
Tgt Px 12M (\$)		235,13

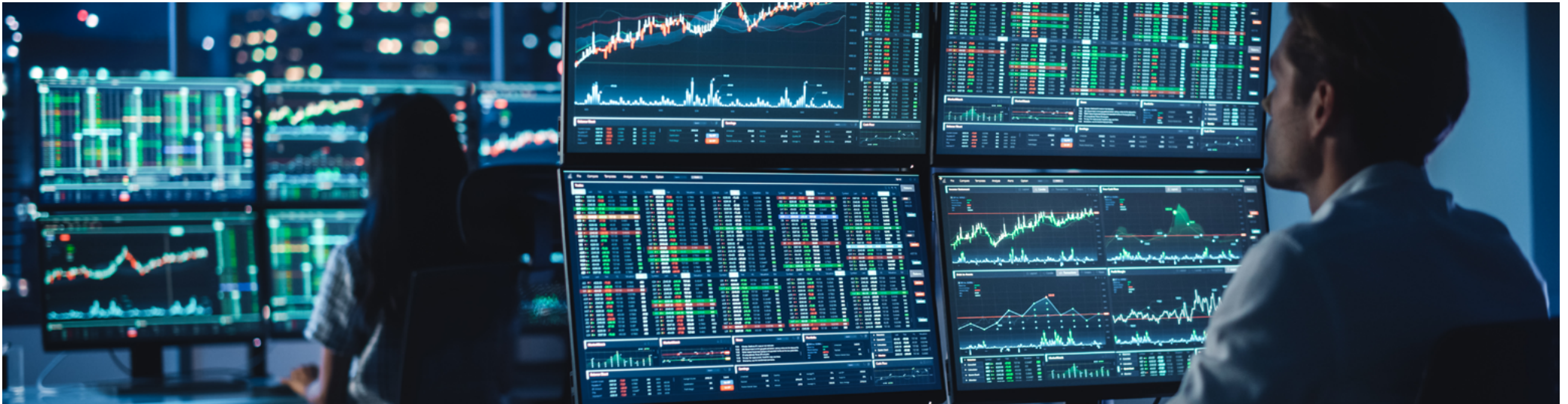
scadenza di aprile 2025 (call a discrezione dell'emittente), con buffer barriera del 25%. Si segnala infine il Phoenix Memory Step Down (CH1207463154) emesso da EFG e scritto su un basket settoriale, con un buffer barriera del 21% circa. Il certificato è acquistabile ad un prezzo pari a 980 euro circa alla parità e paga un premio mensile dell'1%, per un rendimento di poco inferiore al 15% annualizzato a scadenza (settembre 2024) con possibilità di autocall mensile già attiva (trigger al 90% decrescente del 2% ogni mese).

ISIN	NOME	EMITTENTE	SOTTOSTANTE/ STRIKE	SCADENZA	PREMIO	FREQUENZA	BARRIERA	WORST OF	"DISTANZA STRIKE WO"	BUFFER BARRIERA	TRIGGER PREMIO	PREZZO ASK
DE000VU526T4	CASH COLLECT MEMORY	Vontobel	Estee Lauder 249,65 / Shiseido 6.545 / L'Oreal 421,9 / P&G 150,58	14/10/2025	1,79%	Trimestrale	60%	Estee Lauder	-28,40%	22,96%	60%	88,60
CH1257340393	PHOENIX MEMORY SOFTCALLABLE	Leonteq Securities	Estee Lauder 244,56 / Shiseido 6.491 / L'Oreal 420,35	11/04/2025	1,25%	Mensile	60%	Estee Lauder	-25,78%	25,04%	60%	963,65
CH1207463154	PHOENIX MEMORY STEP DOWN	EFG International	Estee Lauder 255,42 / Anheuser-Busch InBev 50,9 / L'Oreal 352,4	16/09/2024	1%	Mensile	60%	Estee Lauder	-31,37%	21,18%	60%	977,62



Vontobel punta sui basket di indici con i nuovi Memory Cash Collect

Prodotti funzionali, con soglia bonus e barriera a scadenza al 70% e rendimenti annui tra il 6,4% e l'11%, adatti a tutti quegli investitori che vogliono rimanere esposti con cautela all'azionario senza rinunciare al rendimento



Ci siamo da poco lasciati alle spalle un semestre ampiamente positivo per i mercati azionari. Tuttavia, al giro di boa le tensioni commerciali con la Cina sul tema dei semiconduttori, le dichiarazioni della Fed che prevede altri due rialzi entro la fine dell'anno e gli ultimi dati macro in chiaroscuro hanno innescato delle prese di beneficio. Sullo sfondo rimane dunque un nervosismo che potrebbe infiammare la volatilità da tempo compressa sui minimi. Con il persistere di questa incertezza, diversi investitori sentono la necessità di approccio prudente al mercato pur non volendo

rinunciare al rendimento e quindi approfittare di ulteriori rialzi con l'obiettivo primario di difendersi da eventuali fasi ribassiste. La nuova emissione sul SeDeX (Borsa Italiana) di Vontobel rappresenta un giusto compromesso tra queste due esigenze. Si tratta di quattro certificati Memory Cash Collect che legano le loro sorti a basket worst of di indici azionari, con una barriera capitale fissata al 70%, pari al trigger level che attiva il pagamento dei premi periodici. Sul fronte della protezione le caratteristiche rimangono costanti per tutti e quattro



i prodotti, mentre qualcosa cambia a livello di premio trimestrale, che varia dall'1,6% (6,4% annuo) al 2,75% (11% annuo). Ciascun basket presenta come sottostanti tre indici: i primi due, si basano su indici azionari tradizionali, gli altri due su indici settoriali europei. Questi ultimi consentono di investire nel settore automotive, oil&gas e telecomunicazioni per il primo e bancario, risorse di base e sanità per il secondo. I due certificati su indici azionari non in euro sono dotati di opzione "Quanto" e pertanto non sono soggetti al rischio di cambio. Tutti i nuovi strumenti hanno durata triennale (la data di scadenza è fissata al 29 giugno 2026), con possibilità di rimborso a partire da dicembre 2023 e livello di autocal al 100%. Entriamo ora nel dettaglio della proposta a maggior rendimento potenziale, ovvero il Memory Cash Collect (ISIN DE-000VU82H52) sugli indici Euro Stoxx Banks, Stoxx Europe 600 Basic Resources e Stoxx Europe 600 Health Care. Il certificato

prevede premi trimestrali di 2,75 euro che verranno pagati a condizione che nessuno dei componenti del basket faccia segnare una performance negativa superiore al 30% dallo strike, in virtù di un livello barriera pari al trigger level del 70%. L'opzione autocallabile entra in struttura a partire da dicembre di quest'anno e, nel caso in cui in una delle rilevazioni trimestrali tutti i sottostanti dovessero trovarsi ad un livello superiore allo strike iniziale, si attiverà il rimborso anticipato del certificato con la restituzione dell'intero nominale prima della naturale scadenza triennale. Un payoff semplice nel funzionamento che consente di accedere a un rendimento potenziale dell'11% annuo. Ad ogni modo, questa emissione di Vontobel si rivela molto utile in ottica di gestione di portafoglio anche perché con il ricorso ad indici azionari si evitano importanti rischi specifici legati a singole azioni e consentono di gestire al meglio anche eventuali impennate di volatilità che dovessero verificarsi in futuro.

Tipologia	Memory Cash Collect	Memory Cash Collect	Memory Cash Collect	Memory Cash Collect
ISIN	DE000VU82H94	DE000VU82JK7	DE000VU82H03	DE000VU82H52
Sottostante	EURO STOXX 50 Index MSCI World ESG Leaders 4% Decrement Index S&P 500 Index	DAX FTSE 100 Index FTSE MIB Index	STOXX Europe 600 Automobiles & Parts Index STOXX Europe 600 Oil & Gas Index STOXX Europe 600 Telecommunications Index	EURO STOXX Banks Index STOXX Europe 600 Basic Resources Index STOXX Europe 600 Health Care Index
Livello Autcall	da dicembre 2023, al 100%	da dicembre 2023, al 100%	da dicembre 2023, al 100%	da dicembre 2023, al 100%
Barriera e Soglia Bonus	70%	70%	70%	70%
Importo Bonus (trimestrale)	EUR 1,60 (6,40% p.a.)	EUR 1,70 (6,80% p.a.)	EUR 2,50 (10,00% p.a.)	EUR 2,75 (11,00% p.a.)
Scadenza	29 giugno 2026	29 giugno 2026	29 giugno 2026	29 giugno 2026



IL BORSINO

A CURA DI FEDERICO PERUZZI



In rimborso il Maxi Coupon

Emesso da Bnp Paribas il 18 ottobre 2022, con il Fib che viaggiava poco al di sopra dei 20.000 punti indice, il Cash Collect Memory Maxi Coupon NLBNPIT1HZM8 ha rimborsato anticipatamente ai propri investitori l'intero ammontare nominale pari a 100 euro e se considerati i premi periodici incassati, la performance dello strumento si attesta al 19% in appena nove mesi. Scritto su STM, Unicredit e Tenaris e contraddistinto da barriere fissate al 60% dei rispettivi strike, il prodotto ha attivato lo scorso 12 luglio l'opzione autocallable. Con Tenaris respinta più volte negli ultimi mesi sul livello dei 13,80 euro, pari al fixing iniziale, è stato il rialzo dell'oro nero, sulla scia dei dati deflattivi USA, a generare la spinta necessaria a infrangere tale resistenza.



Con l'airbag si raddoppia

Premio trimestrale del 2,25% e barriere capitale e cedolare posizionate al 50% dei rispettivi strike; sono queste le caratteristiche del Phoenix Memory Airbag Step Down CH0546953297 emesso da Leonteq Securities nel luglio 2020. Il prodotto scritto su Freeport McMoRan, AngloGold Ashanti, Barrick Gold e Pan American Silver, tutti sottostanti appartenenti al comparto dell'estrazione mineraria, ha rimborsato alla scadenza un controvalore di 913,02 euro, per un rendimento finale, se considerati anche i 247,50 euro di premi intermedi staccati, del 16%. Con Pan American Silver al -54,35%, da strike è stata la dotazione airbag a raddoppiare il teorico rimborso pari a 456,50 euro della più comune struttura Phoenix Memory.



SeDeX e Cert-X di Borsa Italiana

I mercati di riferimento
in Italia per certificati
e warrant



borsaitaliana.it





CERTIFICATI IN QUOTAZIONE

NOME	EMITTEnte	SOTTOSTANTE	DATA INIZIO QUOTAZIONE	CARATTERISTICHE	SCADENZA	CODICE ISIN	MERCATO
Phoenix Memory Airbag One Star Step Down	Leonteq	First Solar;Plug Power;Sunrun	05/07/2023	Barriera 50%; Cedola e Coupon 0,75% mens	05/07/2027	CH1271357910	Cert-X
Phoenix Memory Airbag Step Down	Leonteq	Fineco;Intesa Sanpaolo;Pirelli & C	05/07/2023	Barriera 60%; Cedola e Coupon 1,75% trim	05/07/2027	CH1277650326	Cert-X
Phoenix Memory Step Down	Leonteq	Nio;Renault	05/07/2023	Barriera 50%; Cedola e Coupon 3,5% trim	05/07/2027	CH1277650334	Cert-X
Phoenix Memory Softcallable	Leonteq	Eni;Intesa Sanpaolo;Stellantis	05/07/2023	Barriera 60%; Cedola e Coupon 0,833% mens	05/07/2027	CH1277651217	Cert-X
Equity Protection Cap	Leonteq	WTI Crude Future generic 1st	05/07/2023	Protezione 100%; Partecipazione 100%; Cap 135%	05/07/2027	CH1277651415	Cert-X
Equity Protection	Leonteq	Zurich; Allianz; Generali	05/07/2023	Protezione 100%; Partecipazione 150%	05/07/2027	CH1277652736	Cert-X
Tracker	Leonteq	Titan Strong Dividend	05/07/2023	-	05/07/2027	CH1277652769	Cert-X
Fixed Cash Collect Step Down	Unicredit	Euro Stoxx 50;Nikkei 225;S&P 500	05/07/2023	Barriera 60%; Cedola e Coupon 0,505% mens	30/06/2025	DE000HC6V3N1	Cert-X
Cash Collect Memory Step Down	Unicredit	Aegon;Allianz;Axa	05/07/2023	Barriera 50%; Cedola e Coupon 0,8% mens	29/06/2026	DE000HC6V3P6	Cert-X
Cash Collect Memory Step Down	Unicredit	BNP Paribas	05/07/2023	Barriera 55%; Cedola e Coupon 0,61% mens	30/06/2025	DE000HC7HN21	Cert-X
Phoenix Memory Airbag	Marex Financial	Alphabet Cl. C ;Amazon;Apple;-Meta	05/07/2023	Barriera 50%; Cedola e Coupon 0,675% mens	20/07/2028	IT0006757774	Cert-X
Phoenix Memory Magnet	Société Générale	Stoxx Europe 600 Basic Resources	05/07/2023	Barriera 70%; Cedola e Coupon 3,5% sem	05/07/2027	XS2395031102	Cert-X
Phoenix Memory Step Down	Citigroup	Eurostoxx Banks	05/07/2023	Barriera 50%; Cedola e Coupon 1,5% trim	07/07/2026	XS2581828394	Cert-X



NOME	EMITTENTE	SOTTOSTANTE	DATA INIZIO QUOTAZIONE	CARATTERISTICHE	SCADENZA	CODICE ISIN	MERCATO
Phoenix Memory	Citigroup	C3.AI;Sarepta Therapeutics	05/07/2023	Barriera 40%; Trigger 60%; Cedola e Coupon 2,5% mens	14/07/2025	XS2623599649	Cert-X
Phoenix Memory Step Down	Citigroup	iSTOXX Intesa Sanpaolo GR Decrement 0.197;iSTOXX Single Stock on Unicredit GR Decrement 0.99	05/07/2023	Barriera 40%; Trigger 50%; Cedola e Coupon 0,75% mens	12/07/2028	XS2623600249	Cert-X
Equity Protection Cap	Goldman Sachs	Stoxx Europe 600 Auto&Parts	05/07/2023	Protezione 100%; Partecipazione 100%; Cap 152%	06/07/2028	XS2629017265	Cert-X
Cash Collect Memory Step Down	Vontobel	Coinbase;Nio;Tesla	05/07/2023	Barriera 55%; Cedola e Coupon 3,33% mens	03/07/2024	DE000VU87N83	Sedex
Cash Collect Memory Maxi Coupon Step Down	Vontobel	Coinbase;Meta;Paypal	05/07/2023	Barriera 60%; Cedola e Coupon 0,01% mens; Maxi Coupon 22%	06/07/2026	DE000VU87PB2	Sedex
Equity Protection	Leonteq	Fidelity Funds - European High Yield Fund,; HSBC Global Investment Funds - Euro High Yield Bond;ODDO BHF Euro High Yield Bond Fund	06/07/2023	Protezione 100%; Partecipazione 80%	06/07/2026	CH1271359783	Cert-X
Phoenix Memory One Star Step Down	Leonteq	Air France-KLM;Easy Jet;Lufthansa;United Airlines	06/07/2023	Barriera 50%; Cedola e Coupon 1% mens	06/07/2026	CH1271359791	Cert-X
Phoenix Memory Maxi Coupon	Leonteq	First Solar;Sunrun;Varta	06/07/2023	Barriera 50%; Cedola e Coupon 1,5% trim; Maxi Coupon 20%	06/07/2027	CH1271359817	Cert-X
Phoenix Memory Softcallable	Leonteq	Ssab	06/07/2023	Barriera 60%; Cedola e Coupon 1% mens	06/07/2026	CH1277651142	Cert-X
Phoenix Memory Airbag Step Down	Leonteq	Intel;Paypal	06/07/2023	Barriera 60%; Cedola e Coupon 0,75% mens	06/07/2026	CH1277651316	Cert-X
Phoenix Memory Softcallable	Leonteq	Eni;Generali;Intesa Sanpaolo	06/07/2023	Barriera 50%; Cedola e Coupon 1% mens	06/07/2026	CH1277651704	Cert-X
Phoenix Memory Softcallable	Leonteq	Banco BPM	06/07/2023	Barriera 60%; Cedola e Coupon 1% mens	06/07/2026	CH1277651860	Cert-X
Phoenix Memory Softcallable	Leonteq	Banca Pop Emilia	06/07/2023	Barriera 60%; Cedola e Coupon 1% mens	06/07/2026	CH1277651878	Cert-X
Phoenix Memory Softcallable	Leonteq	Banca Pop Emilia;Intesa Sanpaolo;Unipol Gruppo Finanziario	06/07/2023	Barriera 60%; Cedola e Coupon 0,75% mens	06/07/2027	CH1277652025	Cert-X



NOME	EMITTENTE	SOTTOSTANTE	DATA INIZIO QUOTAZIONE	CARATTERISTICHE	SCADENZA	CODICE ISIN	MERCATO
Fixed Cash Collect Step Down	Unicredit	Eni;Generali	06/07/2023	Barriera 60%; Cedola e Coupon 3,1% sem	30/06/2025	DE000HC6P534	Cert-X
Digital	Unicredit	Italy CPI FOI	06/07/2023	Protezione 100%; Cedola variabile%	29/06/2028	IT0005536146	Cert-X
Fixed Cash Collect	Unicredit	Euro Stoxx 50;FTSE Mib	06/07/2023	Barriera 40%; Cedola e Coupon 4,4% ann	29/09/2027	IT0005536179	Cert-X
Express	Unicredit	Euro Stoxx 50;FTSE Mib	06/07/2023	Barriera 40%; Coupon 7% ann	29/06/2029	IT0005536187	Cert-X
Fixed Cash Collect Step Down	Unicredit	Enel	06/07/2023	Barriera 55%; Cedola e Coupon 0,51% mens	29/06/2026	IT0005536195	Cert-X
Phoenix Memory	Mediobanca	Banco BPM;Unicredit	06/07/2023	Barriera 55%; Cedola e Coupon 1,07% mens	16/12/2024	IT0005549503	Cert-X
Phoenix Memory Airbag Step Down	Marex Financial	BNP Paribas;Credit Agricole;Intesa Sanpaolo	06/07/2023	Barriera 50%; Cedola e Coupon 0,834% mens	13/07/2028	IT0006757782	Cert-X
Phoenix Memory Airbag Step Down	Marex Financial	Axa;BNP Paribas;DHL	06/07/2023	Barriera 50%; Cedola e Coupon 0,825% mens	13/07/2028	IT0006757790	Cert-X
Phoenix Memory Airbag Step Down	Marex Financial	Adidas;Allianz;Deutsche Telekom	06/07/2023	Barriera 50%; Cedola e Coupon 0,75% mens	13/07/2028	IT0006757808	Cert-X
Phoenix Memory	Smartetn	Intesa Sanpaolo;LVMH Louis Vuitton;Moncler;Tesla	06/07/2023	Barriera 60%; Cedola e Coupon 0,7083% mens	24/07/2028	IT0006757907	Cert-X
Credit Linked	Goldman Sachs	Mercedes Benz	06/07/2023	Cedola mensile 4,15% su base annua	20/06/2028	JE00BLS3H407	Cert-X
Credit Linked	Goldman Sachs	General Electric	06/07/2023	Cedola mensile 4,20% su base annua	20/06/2028	JE00BLS3H514	Cert-X
Credit Linked	Goldman Sachs	Axa	06/07/2023	Cedola mensile 4,15% su base annua	20/06/2028	JE00BLS3L599	Cert-X
Credit Linked	Société Générale	Generali	06/07/2023	Cedola mensile 4,25% su base annua	10/07/2028	XS2395034205	Cert-X
Credit Linked	Société Générale	British Petroleum	06/07/2023	Cedola mensile 4,20% su base annua	10/07/2028	XS2395034387	Cert-X
Credit Linked	Société Générale	Itraxx Main Series 39 Linear	06/07/2023	Cedola mensile 4,65% su base annua	10/07/2028	XS2395034460	Cert-X



NOME	EMITTENTE	SOTTOSTANTE	DATA INIZIO QUOTAZIONE	CARATTERISTICHE	SCADENZA	CODICE ISIN	MERCATO
Phoenix Memory Magnet	Société Générale	Banco BPM;Fineco;Unicredit	06/07/2023	Barriera 50%; Cedola e Coupon 1,03% mens	13/07/2026	XS2395037216	Cert-X
Fixed Cash Collect	Intesa Sanpaolo	Eurostoxx Select Dividend 30	06/07/2023	Barriera 60%; Cedola 2,48% sem	30/06/2027	XS2623997884	Sedex
Digital	Intesa Sanpaolo	Nikkei 225	06/07/2023	Protezione 100%; Cedola 2,36% sem	30/06/2028	XS2623998007	Sedex
Digital Memory	Intesa Sanpaolo	Euro Stoxx 50	06/07/2023	Protezione 100%; Cedola 1,85% sem	30/06/2025	XS2624009994	Sedex
Fixed Cash Collect	Intesa Sanpaolo	Enel	06/07/2023	Protezione 100%; Cedola 2,6% sem	30/06/2027	XS2624010224	Sedex
Digital Memory	Intesa Sanpaolo	S&P 500	06/07/2023	Protezione 100%; Cedola 6,6% ann	29/06/2029	XS2624010810	Sedex
Digital	Intesa Sanpaolo	Euribor 3M	06/07/2023	Protezione 100%; Cedola 2,1% sem	30/06/2025	XS2624011461	Sedex
Digital	Intesa Sanpaolo	FTSE Mib	06/07/2023	Protezione 100%; Cedola variabile	28/06/2030	XS2624012436	Sedex
Equity Protection Cap Con Cedola	Intesa Sanpaolo	Stoxx Europe 600 Health Care	06/07/2023	Protezione 100%; Partecipazione 100%; Cap 140%	27/12/2028	XS2628397536	Sedex
Fixed Cash Collect	Intesa Sanpaolo	Eurostoxx Oil & Gas	06/07/2023	Barriera 60%; Cedola 5,15% ann.	29/06/2027	XS2628397882	Sedex
Phoenix Memory Softcallable	Leonteq	Repsol	07/07/2023	Barriera 60%; Cedola e Coupon 0,75% mens	07/07/2026	CH1271360054	Cert-X
Phoenix Memory Softcallable	Leonteq	Moncler	07/07/2023	Barriera 60%; Cedola e Coupon 0,75% mens	07/07/2026	CH1271360260	Cert-X
Phoenix Memory Softcallable	Leonteq	Aegon;Generali;Swiss RE	07/07/2023	Barriera 60%; Cedola e Coupon 0,75% mens	07/07/2027	CH1277650839	Cert-X
Phoenix Memory Softcallable	Leonteq	Ubisoft	07/07/2023	Barriera 50%; Cedola e Coupon 1% mens	07/07/2026	CH1277652280	Cert-X
Phoenix Memory Softcallable	Leonteq	3M company	07/07/2023	Barriera 60%; Cedola e Coupon 0,75% mens	07/07/2026	CH1277652298	Cert-X
Phoenix Memory Softcallable	Leonteq	Walgreens Boots Alliance	07/07/2023	Barriera 60%; Cedola e Coupon 0,75% mens	07/07/2026	CH1277652306	Cert-X
Phoenix Memory Softcallable	Leonteq	Fineco	07/07/2023	Barriera 60%; Cedola e Coupon 0,75% mens	07/07/2026	CH1277652314	Cert-X



NOME	EMITTENTE	SOTTOSTANTE	DATA INIZIO QUOTAZIONE	CARATTERISTICHE	SCADENZA	CODICE ISIN	MERCATO
Phoenix Memory Softcallable	Leonteq	Lufthansa	07/07/2023	Barriera 60%; Cedola e Coupon 1% mens	07/07/2026	CH1277652322	Cert-X
Phoenix Memory Softcallable	Leonteq	Generali	07/07/2023	Barriera 60%; Cedola e Coupon 0,75% mens	07/07/2026	CH1277652330	Cert-X
Express	Unicredit	Enel	07/07/2023	Barriera 70%; Coupon 5% ann	30/06/2027	DE000HC712K9	Cert-X
Digital Memory	Unicredit	Eni	07/07/2023	Protezione 100%; Cedola 5% ann	30/06/2028	IT0005536153	Cert-X
Digital Memory	Unicredit	Eurostoxx Select Dividend 30	07/07/2023	Protezione 100%; Cedola 2% sem	30/12/2025	IT0005536211	Cert-X
Credit Linked	Smartetn	Saipem	07/07/2023	Cedola trimestrale 6,75% su base annua	20/06/2028	IT0006757600	Cert-X
Credit Linked	Société Générale	Mediobanca	07/07/2023	Cedola 6,5% su base annua	30/12/2024	XS2395034544	Cert-X
Cash Collect Lock In	Bnp Paribas	Warner Bros Discovery	07/07/2023	Barriera 55%; Cedola e Coupon 3,1% sem	15/06/2027	XS2506530182	Cert-X
Cash Collect Lock In	Bnp Paribas	Repsol	07/07/2023	Barriera 65%; Cedola e Coupon 6,3% ann	15/06/2027	XS2506530265	Cert-X
Equity Protection Cap Cedola	Bnp Paribas	Intesa Sanpaolo	07/07/2023	Protezione 100%; Partecipazione 100%; Cap 130%; Cedola 1,30%	15/06/2028	XS2506530851	Cert-X
Phoenix Memory	Bnp Paribas	Axa	07/07/2023	Barriera 65%; Cedola e Coupon 6,1% ann.	15/06/2027	XS2509381369	Cert-X
Phoenix Memory	Bnp Paribas	ASML Holding;Cap Gemini	07/07/2023	Barriera 60%; Cedola e Coupon 4,5% sem.	15/06/2027	XS2509381443	Cert-X
Fixed Cash Collect	Bnp Paribas	Kering	07/07/2023	Barriera 65%; Cedola e Coupon 6,25% ann.	15/06/2027	XS2509381872	Cert-X



NOME	EMITTENTE	SOTTOSTANTE	DATA INIZIO QUOTAZIONE	CARATTERISTICHE	SCADENZA	CODICE ISIN	MERCATO
Equity Protection Cap	Bnp Paribas	Nikkei 225	07/07/2023	Protezione 100%; Partecipazione 125%; Cap 150%	26/06/2028	XS2509383142	Cert-X
Phoenix Memory	Bnp Paribas	Banco Santander;Intesa Sanpaolo;Unicredit	07/07/2023	Barriera 55%; Cedola e Coupon 0,8% mens	28/06/2027	XS2509383498	Cert-X
Phoenix Memory Maxi Coupon	Bnp Paribas	ASML Holding;STMicroelectronics (Euronext)	07/07/2023	Barriera 60%; Cedola e Coupon 1,1% trim; Maxi Coupon 8%	28/06/2027	XS2509383571	Cert-X
Equity Protection Cap	Bnp Paribas	Veolia Env.	07/07/2023	Protezione 100%; Partecipazione 100%; Cap 135%	26/06/2028	XS2509393026	Cert-X
Phoenix Memory Maxi Coupon	Bnp Paribas	Micron Technology	07/07/2023	Barriera 65%; Cedola e Coupon 2,3% sem; Maxi Coupon 8%	28/06/2027	XS2509393372	Cert-X
Phoenix Memory	Bnp Paribas	Salesforce	07/07/2023	Barriera 60%; Cedola e Coupon 6,1% ann.	28/06/2027	XS2509393539	Cert-X
Equity Protection Cap Cedola	Bnp Paribas	BNP Paribas Funds Sustainable Europe Value I MD 4%	07/07/2023	Protezione 100%; Partecipazione 100%; Cap 120%; Cedola 1,55%	15/06/2028	XS2509417650	Cert-X
Digital	Bnp Paribas	Bayer;Sanofi	07/07/2023	Protezione 100%; Cedola 6% ann.	15/06/2028	XS2509417734	Cert-X
Lock In Cap	Bnp Paribas	Enel	07/07/2023	Barriera 65%; Partecipazione 100%; Cap 160%	28/06/2027	XS2509417817	Cert-X
Phoenix Memory Step Down	Bnp Paribas	Farfetch;Zalando	07/07/2023	Barriera 50%; Cedola e Coupon 2,24% mens	04/07/2025	XS2526305896	Cert-X
Equity Protection Cedola	Intesa Sanpaolo	Euro Stoxx 50	07/07/2023	Protezione 100%; Partecipazione 100%; Cap 130%; Cedola 2%	05/10/2029	XS2638891858	Cert-X
Cash Collect Memory	Vontobel	Ford;Tesla;Volkswagen	07/07/2023	Barriera 60%; Cedola e Coupon 4,69% trim	05/01/2026	DE000VU9AHM9	Sedex
Cash Collect Memory	Vontobel	Amazon;Microsoft;Palantir	07/07/2023	Barriera 60%; Cedola e Coupon 4,68% trim	05/01/2026	DE000VU9AHN7	Sedex
Phoenix Memory Airbag Convertible Step Down	Ubs	Intesa Sanpaolo;Rwe;Zurich	10/07/2023	Barriera 60%; Cedola e Coupon 0,8458% mens	31/12/2026	DE000UL6HF42	Cert-X
Digital Memory	Amundi	STOXX Europe ESG Leaders Select 30	10/07/2023	Protezione 100%; Cedola 3,9% ann	30/06/2028	FR001400HX99	Cert-X



NOME	EMITTENTE	SOTTOSTANTE	DATA INIZIO QUOTAZIONE	CARATTERISTICHE	SCADENZA	CODICE ISIN	MERCATO
Phoenix Memory	Mediobanca	Airbus;Deutsche Bank	10/07/2023	Barriera 50%; Cedola e Coupon 0,83% mens	07/07/2026	IT0005549032	Cert-X
Phoenix Memory Airbag Step Down	Marex Financial	Euro Stoxx 50;FTSE 100;Nasdaq 100;S&P 500;SMI Swiss	10/07/2023	Barriera 50%; Cedola e Coupon 1,775% trim	25/07/2028	IT0006757816	Cert-X
Phoenix Memory Maxi Coupon	Smartetn	C3.AI;Roblox;Sarepta Therapeutics	10/07/2023	Barriera 65%; Cedola e Coupon 2,3% sem; Maxi Coupon 18% x 2	19/07/2028	IT0006757923	Cert-X
Phoenix Memory Magnet	Société Générale	Intesa Sanpaolo	10/07/2023	Barriera 55%; Cedola e Coupon 1,8% trim	07/07/2026	XS2395034114	Cert-X
Equity Protection Callable	Société Générale	Solactive Transatlantic Biodiversity Screened 150 CW Decrement 50	10/07/2023	Protezione 100%; Partecipazione 100%	23/07/2027	XS2395036325	Cert-X
Credit Linked	Bnp Paribas	Mediobanca	10/07/2023	Cedola 6,5% su base annua	30/12/2024	XS2516241515	Cert-X
Phoenix Memory	Citigroup	Intesa Sanpaolo;Mediobanca;Société Générale	10/07/2023	Barriera 60%; Cedola e Coupon 3,29% trim	17/07/2025	XS2623601213	Cert-X
Credit Linked	Mediobanca	Renault	10/07/2023	Cedola trimestrale Euribor 3M + 2% su base annua	20/06/2033	XS2634353036	Cert-X
Credit Linked	Mediobanca	Enel	10/07/2023	Cedola trimestrale 4,3% su base annua	20/06/2028	XS2636415312	Cert-X
Credit Linked	Mediobanca	Renault	10/07/2023	Cedola trimestrale 6,4% su base annua	20/06/2028	XS2636587102	Cert-X
Credit Linked	Mediobanca	Renault	10/07/2023	Cedola trimestrale 6,55% su base annua	20/06/2028	XS2636425113	Cert-X
Cash Collect Memory	Vontobel	Nio;Tesla	10/07/2023	Barriera 50%; Cedola e Coupon 1,92% mens	06/01/2025	DE000VU9BV69	Sedex
Cash Collect Memory	Vontobel	Coinbase;Nvidia;Palantir	10/07/2023	Barriera 40%; Cedola e Coupon 1,75% mens	06/01/2025	DE000VU9BWD5	Sedex
Cash Collect Memory Step Down	Vontobel	Banco BPM;Generali;Intesa Sanpaolo;Unicredit	10/07/2023	Barriera 65%; Cedola e Coupon 0,96% mens	06/07/2026	DE000VU9BYA7	Sedex
Phoenix Memory Step Down	Marex Financial	Adidas;Amazon;Société Générale	11/07/2023	Barriera 50%; Trigger 60%; Cedola e Coupon 3,25% trim	29/07/2026	IT0006757824	Cert-X
Phoenix Memory Step Down	Marex Financial	Meta;Netflix;Nvidia;Unicredit	11/07/2023	Barriera 50%; Trigger 60%; Cedola e Coupon 3,284% bim	28/07/2027	IT0006757832	Cert-X



NOME	EMITTENTE	SOTTOSTANTE	DATA INIZIO QUOTAZIONE	CARATTERISTICHE	SCADENZA	CODICE ISIN	MERCATO
Protect Outperformance Cap	Bnp Paribas	Vodafone	11/07/2023	Barriera 80%; Partecipazione 200%; Cap 145%	22/07/2026	XS2537630605	Cert-X
Fixed Cash Collect Airbag	Citigroup	iSTOXX Intesa Sanpaolo GR Decrement 0.197;Istox Single Stock on Eni GR Decrement 0.88;iSTOXX Single Stock on Stellantis GR Decrement 1.34;iSTOXX Single Stock on Unicredit GR Decrement 0.99	11/07/2023	Barriera 50%; Cedola e Coupon 0,7% mens	18/07/2028	XS2623600595	Cert-X
Cash Collect Memory	Vontobel	Intesa Sanpaolo;Stellantis;STMicroelectronics (Euronext)	11/07/2023	Barriera 60%; Cedola e Coupon 3,75% trim	07/07/2025	DE000VU9B819	Sedex
Cash Collect Memory Airbag	Vontobel	Macy's;Nvidia;Tesla;Warner Bros Discovery	11/07/2023	Barriera 55%; Cedola e Coupon 3% trim	07/07/2026	DE000VU9PMB0	Sedex
Cash Collect Memory Airbag	Vontobel	Adobe;Airbnb;Commerzbank;-Macy's	11/07/2023	Barriera 65%; Cedola e Coupon 3,25% trim	07/07/2026	DE000VU9PMH7	Sedex
Protect Outperformance Cap	Leonteq	Enel	12/07/2023	Barriera 65%; Partecipazione 400%; Cap 118%	30/06/2026	CH1271351756	Cert-X
Fixed Cash Collect	Mediobanca	Euro Stoxx 50;FTSE Mib	12/07/2023	Barriera 50%; Cedola e Coupon 4,6% ann	07/07/2025	IT0005550030	Cert-X
Phoenix Memory	Marex Financial	Eurostoxx Banks;Nasdaq 100;Stoxx Europe 600 Utilities Index	12/07/2023	Barriera 55%; Cedola e Coupon 2,25% trim	21/07/2027	IT0006757840	Cert-X
Phoenix Memory Airbag Convertible	Société Générale	Enel;Nike;Repsol	12/07/2023	Barriera 60%; Cedola e Coupon 0,86% mens	31/12/2026	XS2395034627	Cert-X
Credit Linked	Bnp Paribas	Intesa Sanpaolo	12/07/2023	Cedola trimestrale 5% su base annua	06/07/2026	XS2518245845	Cert-X
Credit Linked	Bnp Paribas	Mediobanca	12/07/2023	Cedola trimestrale 5,05% su base annua	04/07/2028	XS2519481787	Cert-X
Phoenix Memory Step Down	Citigroup	Eni;Mediobanca;Stellantis	12/07/2023	Barriera 55%; Cedola e Coupon 1,05% mens	30/06/2026	XS2581832404	Cert-X
Phoenix Memory Maxi Coupon	Citigroup	Adidas;Tenaris;Unicredit	12/07/2023	Barriera 50%; Cedola e Coupon 0,6% trim step down; Maxi Coupon 10% x 2	27/05/2026	XS2581833477	Cert-X
Fixed Cash Collect Convertible	Citigroup	British Petroleum	12/07/2023	Barriera 55%; Cedola e Coupon 0,58% mens	06/01/2025	XS2581834368	Cert-X



NOME	EMITTENTE	SOTTOSTANTE	DATA INIZIO QUOTAZIONE	CARATTERISTICHE	SCADENZA	CODICE ISIN	MERCATO
Credit Linked	Mediobanca	Renault	12/07/2023	Cedola trimestrale 4,9% su base annua	20/06/2026	XS2637245692	Cert-X
Credit Linked	Mediobanca	Volkswagen	12/07/2023	Cedola trimestrale 4,65% su base annua	20/06/2028	XS2637477550	Cert-X
Phoenix Memory Step Down	Unicredit	Eurostoxx Banks;FTSE Mib;Nasdaq 100;S&P 500	12/07/2023	Barriera 55%; Cedola e Coupon 0,6% mens	16/06/2027	DE000HC7ZV60	Sedex
Equity Protection Cap Cedola	Intesa Sanpaolo	STOXX Global Select Dividend 100	12/07/2023	Protezione 100%; Partecipazione 100%; Cap 145%; Cedola 5% ann	10/07/2029	XS2625060707	Sedex
Phoenix Memory Airbag Step Down	Unicredit	Banco BPM;Enel;Stellantis	12/07/2023	Barriera 60%; Cedola e Coupon 0,84% mens	17/06/2027	DE000HC7ZV78	Sedex
Cash Collect Memory Step Down	Vontobel	Aegon;Aviva;Axa	12/07/2023	Barriera 60%; Cedola e Coupon 1% mens	10/07/2026	DE000VU9QJA6	Sedex
Cash Collect Memory Maxi Coupon	Vontobel	Eni;Intesa Sanpaolo;Stellantis;Unicredit	12/07/2023	Barriera 60%; Cedola e Coupon 0,1% mens; Maxi Coupon 18%	10/07/2026	DE000VU9QPA3	Sedex
Cash Collect Memory Step Down	Vontobel	Bank of America;Citigroup;Wells Fargo & Co	12/07/2023	Barriera 60%; Cedola e Coupon 0,9% mens	10/07/2026	DE000VU9QQ51	Sedex
Cash Collect Memory Step Down	Vontobel	AT&T;BT Group;Vodafone	12/07/2023	Barriera 60%; Cedola e Coupon 0,95% mens	10/07/2026	DE000VU9QQ69	Sedex
Cash Collect Memory Step Down	Vontobel	Enel;Rwe;Veolia Env.	12/07/2023	Barriera 60%; Cedola e Coupon 0,85% mens	10/07/2026	DE000VU9QQ77	Sedex
Cash Collect Memory Step Down	Vontobel	Burberry;Estee Lauder;Kering	12/07/2023	Barriera 60%; Cedola e Coupon 0,95% mens	10/07/2026	DE000VU9QQ85	Sedex
Cash Collect Memory Step Down	Vontobel	British Petroleum;Repsol;TotalEnergies	12/07/2023	Barriera 60%; Cedola e Coupon 0,9% mens	10/07/2026	DE000VU9QQ93	Sedex
Cash Collect Memory Step Down	Vontobel	General Electric;Rheinmetall;Thyssenkrupp	12/07/2023	Barriera 60%; Cedola e Coupon 1,55% mens	10/07/2026	DE000VU9QR01	Sedex
Cash Collect Memory Step Down	Vontobel	Lululemon Athletica;Nike;Under Armour	12/07/2023	Barriera 60%; Cedola e Coupon 1,25% mens	10/07/2026	DE000VU9QR19	Sedex
Cash Collect Memory Step Down	Vontobel	Anglo American;Arcelor Mittal;Glencore	12/07/2023	Barriera 60%; Cedola e Coupon 1,2% mens	10/07/2026	DE000VU9QR27	Sedex
Cash Collect Memory Step Down	Vontobel	Alphabet cl. A;Intel;Meta	12/07/2023	Barriera 60%; Cedola e Coupon 1,2% mens	10/07/2026	DE000VU9QR43	Sedex



NOME	EMITTENTE	SOTTOSTANTE	DATA INIZIO QUOTAZIONE	CARATTERISTICHE	SCADENZA	CODICE ISIN	MERCATO
Cash Collect Memory Step Down	Vontobel	Bouygues;Saint-Gobain;Vinci	12/07/2023	Barriera 60%; Cedola e Coupon 0,9% mens	10/07/2026	DE000VU9QRA9	Sedex
Cash Collect Memory Step Down	Vontobel	Capri Holdings;Gap;Zalando	12/07/2023	Barriera 60%; Cedola e Coupon 2% mens	10/07/2026	DE000VU9QRB7	Sedex
Cash Collect Memory Step Down	Vontobel	AbbVie;Fresenius;Philips	12/07/2023	Barriera 60%; Cedola e Coupon 1,15% mens	10/07/2026	DE000VU9QRC5	Sedex
Cash Collect Memory Step Down	Vontobel	Ferrari;Pirelli & C;Stellantis	12/07/2023	Barriera 60%; Cedola e Coupon 1% mens	10/07/2026	DE000VU9QRE1	Sedex
Cash Collect Memory Step Down	Vontobel	Banca Pop Emilia;Intesa Sanpaolo;Unicredit	12/07/2023	Barriera 60%; Cedola e Coupon 1,2% mens	10/07/2026	DE000VU9QRL6	Sedex
Cash Collect Memory Step Down	Vontobel	Airbnb;Expedia;TripAdvisor	12/07/2023	Barriera 60%; Cedola e Coupon 1,3% mens	10/07/2026	DE000VU9QRV5	Sedex
Cash Collect Memory Step Down	Vontobel	Ford;Renault;Volkswagen	12/07/2023	Barriera 60%; Cedola e Coupon 1,4% mens	10/07/2026	DE000VU9QRY9	Sedex
Cash Collect Memory Step Down	Vontobel	Netflix;Spotify;Walt Disney	12/07/2023	Barriera 60%; Cedola e Coupon 1,25% mens	10/07/2026	DE000VU9QRZ6	Sedex

**CERTIFICATI IN COLLOCAMENTO**

NOME	EMITTENTE	SOTTOSTANTE	DATA FINE COLLOCAMENTO	CARATTERISTICHE	SCADENZA	CODICEISIN	MERCATO
Equity Protection con Cedola	Banca Akros	Eurostoxx 50, FTSE Mib	19/07/2023	Protezione 100%; Cedola 9%; 4,15% ann.	25/10/2027	IT0005545212	Cert-X
Equity Protection con Cedola	Banca Akros	Eurostoxx 50, FTSE Mib	19/07/2023	Protezione 100%; Cedola 9%/3,5% ann.	25/10/2027	IT0005545212	Cert-X
Premium Protection	BNP Paribas	Theam Quant-Equity Eur Climate Care	25/07/2023	Protezione 100%; Partecipazione 125%; Cap 145%	25/07/2028	XS2519472950	Cert-X
Athena Premium Plus	BNP Paribas	Unicredit	25/07/2023	Barriera 50%; Cedola e Coupon 7,3% ann.	27/07/2027	XS2519472794	Cert-X
Premium	BNP Paribas	TotalEnergies	25/07/2023	Barriera 65%; Cedola e Coupon 6,85% ann.	27/07/2027	XS2519473339	Cert-X
Premium Locker	BNP Paribas	Pfizer	25/07/2023	Barriera 65%; Cedola e Coupon 6% ann.	27/07/2027	XS2519475540	Cert-X
Athena Relax Premium	BNP Paribas	Eli Lilly, Merck	25/07/2023	Barriera 60%; Cedola e Coupon 3,3% sem.	27/07/2027	XS2523682727	Cert-X
Athena Relax Premium	BNP Paribas	Exxon, Shell, TotalEnergies	25/07/2023	Barriera 60%; Cedola e Coupon 1,95% trim.	27/07/2027	XS2523684004	Cert-X
Shark Rebate	BNP Paribas	Bloomberg Transatlantic Tech Titans 2023 Decrement 5%	25/07/2023	Protezione 100%; Partecipazione 100%; Barriera 65%; Rebate 50%	27/07/2028	XS2523681919	Cert-X
Digital Memory Lock In	Intesa Sanpaolo	FTSE Mib	26/07/2023	Protezione 100%; Cedola 4,7% ann	31/07/2030	XS2637782942	Sedex
Bonus Plus	Intesa Sanpaolo	Generali	26/07/2023	Barriera 55%; Cedola e Bonus 2,4% sem.	30/07/2027	XS2637782603	Sedex
Digital	Intesa Sanpaolo	Eurostoxx Banks	26/07/2023	Protezione 100%; Cedola 4,6% ann	31/07/2026	XS2637783593	Sedex
Digital Cliquet	Intesa Sanpaolo	Italy CPI FOI Ex Tobacco Unrevised	26/07/2023	Protezione 100%; Cedola 4% ann	31/07/2025	XS2637782355	Sedex
Digital Memory	Intesa Sanpaolo	Nikkei 225	26/07/2023	Protezione 100%; Cedola 3,5% ann. Step up	29/07/2030	XS2637783247	Sedex
Digital	Intesa Sanpaolo	Euribor 3M	26/07/2023	Protezione 100%; Cedola 4,2% ann. Step up	30/07/2030	XS2637783676	Sedex
Fixed Premium Twin Win	BNP Paribas	TotalEnergies	26/07/2023	Barriera 60%; Cap 140%; Cedola 1,65% ann.	13/07/2027	XS2523668577	Cert-X

**NUOVE EMISSIONI**

A CURA DI CERTIFICATI E DERIVATI

NOME	EMITTENTE	SOTTOSTANTE	DATA FINE COLLOCAMENTO	CARATTERISTICHE	SCADENZA	CODICEISIN	MERCATO
Fixed Premium Twin Win	BNP Paribas	Basf	26/07/2023	Barriera 55%; Cap 155%; Cedola 1,45% ann.	13/07/2027	XS2523668650	Cert-X
Relax Premium	BNP Paribas	LVMH	26/07/2023	Barriera 65%; Cedola e Coupon 5,5% ann.	13/07/2027	XS2523668817	Cert-X
Premium Protection	BNP Paribas	Generali	26/07/2023	Protezione 100%; Cedola 5,4% ann.	13/07/2028	XS2523668908	Cert-X
Athena Relax Premium	BNP Paribas	Eli Lilly, Merck	26/07/2023	Barriera 60%; Cedola e Coupon 7,6% ann.	13/07/2027	XS2523681083	Cert-X
Premium Protection	BNP Paribas	Bloomberg Transatlantic Tech Titans 2023 Decrement 5%	26/07/2023	Protezione 100%; Partecipazione 100%; Cap 130% Cedola 1,5% ann.	12/07/2028	XS2523678618	Cert-X
Premium Protection	BNP Paribas	Theam Quant-Equity Eur Climate Care	26/07/2023	Protezione 100%; Partecipazione 100%; Cap 125%; Cedola 1,4% ann.	13/07/2028	XS2523679269	Cert-X
Athena Fixed Premium	BNP Paribas	Salesforce	26/07/2023	Barriera 65%; Cedola e Coupon 5,2% ann.	13/07/2027	XS2523680432	Cert-X
Digital Memory Lock In	Banco BPM	Eurostoxx Select Dividend 30	27/07/2023	Protezione 100%; Cedola 5,1% ann.	30/06/2028	IT0005546293	Vorvel
Express	UniCredit	STOXX Europe 600 Oil & Gas	27/07/2023	Barriera 60%; Coupon 6,4%	30/07/2027	DE000HC7AJQ0	Cert-X
Cash Collect Memory Protetto	UniCredit	STOXX Europe ESG Leaders Select 30	27/07/2023	Protezione 100%; Cedola 4,85% ann.	31/07/2028	IT0005546350	Cert-X



LE PROSSIME SCADENZE

CODICE ISIN	TIPOLOGIA	SOTTOSTANTE (WO)	PREZZO TITOLO	STRIKE	SCADENZA	PREZZO LETTERA	RIMBORSO STIMATO	SCONTO/PREMIO
DE000HB8HA35	FIXED CASH COLLECT	Intesa Sanpaolo	2,40	1,6066	20/07/2023	100,39	100,35	-0,04%
DE000HV4FDP8	CASH COLLECT AUTO-CALLABLE	Bayer	49,53	67,08	20/07/2023	102,35	102	-0,34%
DE000HB8HA43	FIXED CASH COLLECT	Enel	6,14	4,84	20/07/2023	100,24	100,2	-0,04%
JE00BLS3BQ09	PHOENIX MEMORY STEP DOWN	Biontech + 1,5342	109,43	231,47	24/07/2023	477,00	473,21	-0,79%
JE00BLS3BP91	PHOENIX MEMORY STEP DOWN	Gap	9,58	28,32	24/07/2023	338,30	338,28	-0,01%
XS2313880010	PHOENIX MEMORY STEP DOWN	Moderna	122,13	286,43	24/07/2023	432,70	426,4	-1,46%
XS2313880366	PHOENIX MEMORY STEP DOWN	Farfetch	6,21	47,32	24/07/2023	132,30	131,23	-0,81%
JE00BLS3BS23	PHOENIX MEMORY STEP DOWN	Norwegian Cruise	22,41	23,14	24/07/2023	1013,50	1010,3	-0,32%
XS2313881257	PHOENIX MEMORY STEP DOWN	Snap	12,74	59,31	24/07/2023	219,05	214,8	-1,94%
XS2313881174	PHOENIX MEMORY STEP DOWN	Pinterest	28,62	68,73	24/07/2023	422,40	416,41	-1,42%
XS2291961113	CASH COLLECT MEMORY	Easy Jet	482,90	693,90	24/07/2023	101,71	102,71	0,98%
XS2293333998	PHOENIX MEMORY STEP DOWN	Hello Fresh	23,92	81,96	24/07/2023	295,35	292,09	-1,10%
XS2313880440	PHOENIX MEMORY STEP DOWN	Delivery Hero	40,29	121,85	24/07/2023	337,00	328,31	-2,58%
XS2291961030	CASH COLLECT MEMORY	Nio	10,81	42,80	24/07/2023	25,87	25,26	-2,36%
CH1121832419	PHOENIX MEMORY STEP DOWN	Netflix	440,21	531,05	27/07/2023	1028,60	1020	-0,84%



CODICE ISIN	TIPOLOGIA	SOTTOSTANTE (WO)	PREZZO TITOLO	STRIKE	SCADENZA	PREZZO LETTERA	RIMBORSO STIMATO	SCONTO/PREMIO
NLBNPIT1QA51	DUAL CURRENCY	EUR/USD	1,10	1,05	28/07/2023	98,05	98,28	0,23%
DE000VQ9RLN9	CASH COLLECT MEMORY	Moderna	122,13	305,31	28/07/2023	48,80	40	-18,03%
NLBNPIT1QA85	DUAL CURRENCY	EUR/USD	1,10	1,08	28/07/2023	98,70	99,21	0,52%
NLBNPIT1QA77	DUAL CURRENCY	EUR/USD	1,10	1,07	28/07/2023	98,35	98,79	0,45%
NLBNPIT1QA93	DUAL CURRENCY	EUR/USD	1,10	1,09	28/07/2023	99,10	99,79	0,70%
NLBNPIT1QA69	DUAL CURRENCY	EUR/USD	1,10	1,06	28/07/2023	98,15	98,48	0,34%
DE000VQ9RLL3	CASH COLLECT MEMORY	Hello Fresh	23,92	80,79	28/07/2023	29,45	29,63	0,61%
IT0005377590	CASH COLLECT MEMORY	Generali	18,73	16,79	31/07/2023	1000,00	1003,85	0,39%
IT0005380107	CASH COLLECT	Axa	26,44	23,47	31/07/2023	1040,23	1040	-0,02%
IT0005379653	CASH COLLECT	Eurostoxx Select Dividend 30	1536,96	1910,23	31/07/2023	1030,10	1030	-0,01%
IT0005377574	BONUS PLUS	Engie	15,00	13,61	31/07/2023	1041,85	1037	-0,47%
XS2313848637	PHOENIX MEMORY STEP DOWN	Beyond Meat	15,46	128,10	31/07/2023	120,25	120,84	0,49%
IT0005378093	BONUS PLUS	Euro Stoxx 50	4322,83	3497,63	01/08/2023	1036,00	1037	0,10%
XS2313840907	PHOENIX MEMORY STEP DOWN	Farfetch	6,21	48,04	02/08/2023	131,45	129,27	-1,66%



Euro Stoxx 50 ESG

ANALISI FONDAMENTALE

L'indice Euro Stoxx 50 ESG contiene 50 aziende dell'Eurozona che presentano un rating elevato in termini di criteri ambientali, sociali e governance (ESG). Si tratta di fatto della versione green dell'indice Euro Stoxx 50, l'indice leader nell'Eurozona, che raccoglie le più grandi aziende del continente. Nell'ultimo anno l'Euro Stoxx 50 ha ottenuto un ritorno del 112% contro il 118% dell'Euro Stoxx 50 ESG. All'Euro Stoxx 50 ESG si arriva attraverso severi criteri di esclusione, che in primis colpiscono le aziende afferenti al business delle armi, del tabacco e dei combustibili fossili. All'indice è poi applicato un ulteriore filtro: sono infatti escluse dall'universo investibile, rappresentato dalle 50 aziende dell'Euro Stoxx, le dieci realtà che presentano i risultati ESG peggiori.

ANALISI TECNICA

Dal punto di vista grafico, l'indice Euro Stoxx 50 ESG presenta un andamento rialzista nel breve e medio periodo. La fase ascendente è iniziata a ottobre dello scorso anno e ha portato a inizio del mese in corso (3 luglio) a toccare un nuovo massimo annuo a 178,97 punti. Da qui sono scattate le prime prese di profitto sull'indice che hanno riportato i corsi sul supporto in area 170 punti e poi con il rimbalzo successivo siamo tornati vicino alla resistenza a 177,31 punti. In tale scenario, il break di tale livello aprirebbe a possibili allunghi verso 180 punti, massimi da gennaio 2022. Al ribasso, invece, la rottura dei 173,88 punti darebbe sfogo ai venditori verso 170,86 punti, dove nei pressi passa anche la trendline rialzista (minimi di dicembre 2022 e marzo 2023).

IL GRAFICO



TITOLI A CONFRONTO

INDICI	P/E	P/BV	% YTD
EURO STOXX 50 ESG	11,7	1,6	14,6
STOXX EUROPE 600 ESG	13,8	1,7	8,6
MIB ESG	7,0	1,0	20,2
DAX ESG	12,5	1,2	15,4
CAC 40 ESG	17,5	1,9	16,9

Fonte: Bloomberg

Certificate Journal

Certificati

Derivati.it

FINANZA ONLINE

 Borse.it

NOTE LEGALI

Il Certificate Journal ha carattere puramente informativo e non rappresenta né un'offerta né una sollecitazione ad effettuare alcuna operazione di acquisto o vendita di strumenti finanziari. Il Documento è stato preparato da T-Finance business unit di T-Mediahouse s.r.l e Certificatiederivati srl (gli Editori) in completa autonomia e riflette quindi esclusivamente le opinioni e le valutazioni dell'Editore. Il Documento è sponsorizzato da una serie di emittenti che possono essere controparte di operazioni che possono coinvolgere uno dei titoli oggetto del presente documento. Il presente Documento è distribuito per posta elettronica a chi ne abbia fatto richiesta e pubblicato sul sito www.certificatejournal.it al pubblico indistinto e non può essere riprodotto o pubblicato, nemmeno in una sua parte, senza la preventiva autorizzazione scritta di T-Finance business unit di T-Mediahouse s.r.l e Certificatiederivati srl. Qualsiasi informazione, opinione, valutazione e previsione contenute nel presente Documento è stata ottenuta da fonti che gli Editori ritengono attendibili, ma della cui accuratezza e precisione né gli editori né tantomeno le emittenti possono essere ritenuti responsabili né possono assumersi responsabilità alcuna sulle conseguenze finanziarie, fiscali o di altra natura che potrebbero derivare dall'utilizzazione di tali informazioni. I box interattivi presenti sul presente documento, sono una selezione di prodotti delle emittenti sponsor selezionati dagli Editori. La selezione rappresenta un esempio di alcune tipologie di prodotto tra quelli facenti parte della gamma delle emittenti sponsor, cui si fa riferimento solo come esempio esplicativo degli argomenti trattati nella pubblicazione. Si raccomanda SEMPRE la lettura del prospetto informativo. Si specifica inoltre che alcuni estensori del presente documento potrebbero avere, in rarissime occasioni, posizioni in essere di puro carattere simbolico al fine di definire le modalità di negoziazione/rimborso degli strumenti analizzati in modo da non diffondere notizie non corrispondenti alla realtà dei fatti. Si ricorda altresì che, sia i leverage che gli investment certificate, sono strumenti volatili e quindi molto rischiosi, ed investire negli stessi, può, in alcuni casi, risultare in una perdita totale del capitale investito. Questo aspetto, unito alla elevata complessità degli strumenti possono avere come conseguenza la messa in atto di operazioni non adeguate anche rispetto alla propria attitudine al rischio. Per tutte queste ragioni, si consiglia un'attenta valutazione e una lettura ragionata del Prospetto Informativo prima della valutazione di una qualsiasi ipotesi d'investimento.