



Low Barrier Fixed Cash Collect per giocare in difesa

Airbag, Fixed o Low Barrier: una triade di opzioni da non abbandonare mai per chi è alla ricerca di asimmetria e protezione



Indice



A CHE PUNTO SIAMO
PAG. 4



APPROFONDIMENTO
PAG. 5



A TUTTA LEVA
PAG. 10



PILLOLE SOTTOSTANTI
PAG. 14



**CERTIFICATO
DELLA SETTIMANA**
PAG. 15



APPUNTAMENTI
PAG. 17



**APPUNTAMENTI
MACROECONOMICI**
PAG. 20



NEWS
PAG. 24



SPECIALE BEYOND MEAT
PAG. 25



DAGLI EMITTENTI
PAG. 28



DAGLI EMITTENTI
PAG. 30



**ANALISI TECNICA
E FONDAMENTALE**
PAG. 44

SEGUI IL CANALE TELEGRAM!

Segui il canale Telegram di Certificati e Derivati, punto di incontro per rimanere sempre informati sulle nostre iniziative, articoli approfondimenti e notizie sul mondo dei certificati

[UNISCITI AL NOSTRO CANALE](#)

L'editoriale di Vincenzo Gallo



Si è chiusa con numeri da record la 13^o edizione del Salone del Risparmio: un totale di 22.000 visitatori che hanno potuto seguire in presenza o in streaming i numerosi appuntamenti di informazione ed educazione finanziaria che ha visto coinvolti i maggiori esperti del settore. Il Vicepresidente del Comitato per l'educazione finanziaria Giuliano D'Acunti ha commentato dicendo che la cultura finanziaria, insieme all'innovazione e alla sostenibilità, è stata una delle parole chiave di quest'edizione del Salone, durante la quale è stato evidenziato il ruolo sociale dell'industria a sostegno del risparmiatore, che va accompagnato "verso scelte consapevoli".

Il segmento dei certificati di investimento può aiutare l'investitore a fare queste scelte mettendo a disposizione un'ampia gamma di strumenti per cogliere le opportunità del momento o per mettere in atto delle strategie che possano difendere il portafoglio da eventuali scossoni. L'andamento dei mercati azionari negli ultimi giorni non sembra presagire pericoli imminenti all'orizzonte, tuttavia la volatilità di mercato compressa sui minimi ed il contesto macroeconomico incerto invitano alla prudenza. A questo sono attenti anche gli emittenti che stanno mettendo a disposizione un gran numero di strumenti con carattere difensivo; tra le ultime proposte arrivate sul mercato vi è una serie di Low Barrier Fixed Cash Collect di Unicredit che uniscono in un'unica struttura premi incondizionati e barriere capitale profonde. Sempre per giocare in difesa, Marex punta sul settore del lusso, anticiclico per eccellenza, con una struttura resa più resiliente grazie alla presenza dell'opzione airbag. Ma l'industria dei certificati è molto attiva anche nel segmento dei Leverage con BNP Paribas che ha portato in negoziazione una nuova serie di Minifutures scritti sui titoli di stato a 2 e 10 anni per sfruttare le future dinamiche dei tassi di interesse.

Prevale l'ottimismo sul possibile aumento del tetto del debito Usa

**Mercati in rialzo nell'ultima settimana, scommettendo sull'accordo al Congresso Usa.
Il debito italiano sotto la lente delle agenzie di rating**

Settimana positiva per l'azionario, con l'attenzione rivolta prevalentemente alle trattative per l'innalzamento del tetto al debito statunitense. Il presidente Joe Biden e il leader della Camera Kevin McCarthy dovrebbero riprendere il dialogo nei prossimi giorni, con l'obiettivo di raggiungere un accordo e scongiurare il default degli Usa. Nel frattempo, gli operatori cominciano a mettere in discussione una pausa nel ciclo restrittivo della Fed a giugno. Le probabilità di un nuovo rialzo dei tassi sono lievemente aumentate, anche se lo scenario più probabile resta quello di un mantenimento dello status quo. In settimana la Commissione europea ha diffuso le proiezioni economiche aggiornate di primavera, rivedendo al rialzo le stime di inflazione al 5,8% (dal 5,6%) nel 2023 e al 2,8% (dal 2,5%) nel 2024. Per quanto riguarda il Pil, prevede un +1,1% quest'anno e +1,6% nel 2024. Con riferimento all'Italia, Bruxelles ha alzato le previsioni di crescita rispettivamente all'1,2% e all'1,1%. Dall'agenda macroeconomica intanto sono giunti i dati statunitensi sulle vendite al dettaglio, in crescita dello 0,4% ma inferiori alle attese, e le richieste settimanali di sussidi di disoccupazione, in calo oltre le stime a 242 mila unità. Nell'eurozona, l'inflazione di aprile è stata confermata al 7%, con l'indice core dei prezzi al consumo al 5,6%, mentre il Pil ha registrato una crescita trimestrale dello 0,1% nei primi tre mesi dell'anno. Per quanto riguarda l'Italia, Fitch ha confermato il rating BBB



con outlook stabile e ha alzato le stime di crescita nel 2023 da +0,5% a +1,2%. Stasera arriverà anche il verdetto di Moody's, che potrebbe optare per un downgrade. A Piazza Affari, ottava in rialzo per il Ftse Mib, che ha riportato un guadagno dell'1% tornando in area 27.600 punti. Con riferimento alla prossima ottava, la lente dei mercati sarà puntata sul deflatore core Pce, l'indicatore dell'inflazione preferito della Fed, oltre agli indici Pmi preliminari di maggio e i prezzi al consumo del Regno Unito. Da monitorare anche i verbali della banca centrale americana, in attesa dell'eventuale accordo sul tetto del debito.



Low Barrier Fixed Cash Collect per giocare in difesa

Airbag, Fixed o Low Barrier: una triade di opzioni da non abbandonare mai per chi è alla ricerca di asimmetria e protezione



In un contesto di volatilità compressa su livelli molto bassi, con un quadro macro sicuramente poco chiaro da decifrare, il rischio sull'Equity potrebbe essere molto sottovalutato. In tale ottica, grazie anche alla spinta offerta dalla struttura dei tassi di interesse, l'inserimento di opzioni accessorie per potenziare le caratteristiche difensive dei payoff sono possibili e diventano pressoché indispensabili. Singolarmente o tramite mix, le strutture più amate dagli investitori risultano essere Airbag, Fixed o Low Barrier. L'obiettivo, seppure con sfaccettature differenti, è quello di far differire la performance del certificato rispetto a

quella del sottostante (o del peggiore dei sottostanti nel caso di basket worst of), nello scenario peggiore per i certificati a capitale protetto condizionato, ovvero l'evento barriera a scadenza.

Una recente emissione di UniCredit ci offre l'opportunità di parlare di una serie difensiva con discreti caratteri di atipicità. Stiamo parlando dei nuovi 22 Low Barrier Fixed Cash Collect su singole azioni che vantano due delle caratteristiche citate. Infatti, in questa emissione troviamo le due opzioni accessorie fondamentali quali la Low Barrier, quindi soglie invalidanti poste a livelli che scendono oltre il 50% dello strike,



e i premi periodici incondizionati, che si incassano sempre a prescindere dall'andamento del sottostante. Se la barriera profonda aumenta la probabilità di successo dell'investimento, le cedole certe incondizionate creano un cuscinetto che disallinea la componente lineare dalla performance del certificato. Nello scenario a scadenza, infatti, verranno conteggiati oltre al rimborso dato dall'andamento del sottostante, la lineare, anche tutti i premi che in ogni caso l'investitore riceverà. In linea con questo principio, si comprenderà che più il sottostante è volatile, più sarà in grado di pagare in termini di premio fisso incondizionato, e più la performance del certificato differirà con una certa dose di asimmetria. Si tratta quindi di un mix molto interessante per entrare sul mercato con un'ottica più conservativa anche in virtù della resilienza dei prezzi che questa struttura offre: come si è già potuto osservare in passato anche a fronte di mercati ribassi del sottostante, i premi incondizionati, e in questo caso anche la barriera posta a distanza ragguardevole, sostiene il prezzo del certificato. Facendo leva su questa considerazione, oggi si può prendere posizione su questi strumenti per ottenere rendimento e restare sul mercato, che in questo momento non mostra segnali di cedimento, per poi valutare, nel caso aumenti la volatilità, di spostarsi poi su soluzioni più aggressive. E' da considerare positivamente in questo filone di emissioni il ricorso al mono sottostante e non è al classico basket worst of che siamo abituati a vedere, dove impatta anche il rischio di andamento avverso della correlazione. Viene meno così un'altra componente aleatoria che tende ad aumentare il rischio della struttura. Per questi motivi questa serie di certificati può essere molto interessante in ottica di diversificazione o per un'asset allocation tattica su alcune singole storie, dal momento che è decisamente variegata la gamma di titoli che si affaccia anche oltre il Belpaese. Oltre agli immancabili titoli di Piazza Affari come Azimut, Intesa Sanpaolo, Diasorin e Tenaris, troviamo rimanendo nel Vecchio

SCOPRI DI PIÙ
certificati.leonteq.com
infoitaly@leonteq.com

LEONTEQ SECURITIES (EUROPE) GMBH
Sede di Milano
 Via Verziere 11
 20122 Milano (MI)

PUBBLICITÀ

CERTIFICATI DI INVESTIMENTO LOW STRIKE CON CEDOLA GARANTITA CEDOLE GARANTITE FINO AL 10% PER ANNO

Leonteq è una società svizzera attiva nei settori finanziario e tecnologico, specializzata nell'emissione di certificati di investimento. Fondata nel 2007 e quotata sulla Borsa di Zurigo dal 2012, è diventata uno dei protagonisti del mercato dei certificati di investimento grazie all'esperienza sviluppata negli anni ed alla piattaforma proprietaria di cui si avvale. Dall'inizio della sua attività in Italia, Leonteq ha emesso oltre 2600 prodotti di investimento sui mercati EuroTLX e SeDeX. A conferma della sua solidità, la società ha ottenuto il rating investment grade (BBB- con outlook positivo) dall'agenzia Fitch Ratings.

CEDOLE PA.	TITOLI SOTTOSTANTI	STRIKE	SCADENZA	ISIN
10.00%	AMD, Intel, Nvidia	60%	20/04/2026	CH1261323005
10.00%	Commerzbank, Société Générale, UniCredit	60%	20/04/2026	CH1261323047
8.00%	Banco BPM, Intesa Sanpaolo, UniCredit	60%	20/04/2026	CH1261323039

Emittente Leonteq Securities AG **Rating emittente** Fitch BBB- Positive outlook **Denominazione** EUR 1'000 **Mercato di quotazione** EuroTLX

PUBBLICITÀ

La presente comunicazione ha finalità pubblicitarie e non costituisce sollecitazione, consulenza, raccomandazione né ricerca in materia di investimenti. Prima di assumere qualsiasi decisione di investimento, leggere attentamente il Prospetto di Base, ogni eventuale supplemento e la relativa Nota di Sintesi nonché le Condizioni Definitive (Final Terms) e il Documento contenente le informazioni chiave (KID) di ciascun prodotto, con particolare attenzione alle sezioni dedicate ai fattori di rischio connessi all'investimento, alle sedi di esecuzione ed ai costi e oneri connessi. Per i prodotti emessi da Leonteq Securities AG, il Prospetto di Base è stato approvato dalla Commission de Surveillance du Secteur Financier (CSSF) in Lussemburgo e notificato alla Commissione Nazionale per le Società e la Borsa (CONSOB) in Italia. Per i prodotti emessi da EFG International Finance (Guernsey) Ltd, il Prospetto di Base è stato approvato dalla Central Bank of Ireland in Irlanda e notificato alla CONSOB in Italia. L'approvazione dei Prospetti di Base non va intesa come approvazione da parte delle relative autorità degli strumenti finanziari emessi in base agli stessi e/o ammessi alla negoziazione in mercati regolamentati o sistemi multilaterali di negoziazione (MTF). I Prospetti di Base e gli altri documenti relativi agli strumenti finanziari sono disponibili sul sito <https://certificati.leonteq.com/our-services/> o presso Leonteq Securities AG, Europaallee 39, 8004 Zurigo, Svizzera. Il valore dei prodotti finanziari è soggetto a oscillazioni del mercato, che possono condurre alla perdita, totale o parziale, dei capitali investiti nei prodotti finanziari. I rendimenti riportati non sono indicativi di quelli futuri e sono espressi al lordo di eventuali costi e/o oneri a carico dell'investitore. I prodotti finanziari descritti non sono prodotti semplici e il loro funzionamento può essere di difficile comprensione. Si raccomanda agli investitori di consultare un consulente finanziario competente prima di investire nei prodotti finanziari. Gli strumenti finanziari collegati agli indici non sono in alcun modo sponsorizzati, garantiti, promossi o venduti dai licenziatari ed i licenziatari non rilascia alcuna dichiarazione, garanzia o assicurazione esplicita o implicita in merito a: (a) l'opportunità di investire negli strumenti finanziari; (b) la qualità, l'accuratezza e/o la completezza dell'Indice; e/o (c) i risultati conseguiti o che verranno conseguiti da qualsiasi persona o soggetto tramite l'utilizzo dell'Indice. I licenziatari si riservano il diritto di modificare le modalità di calcolo o di pubblicazione relative all'Indice. I licenziatari non saranno responsabili per eventuali danni subiti o derivanti dall'utilizzo (o dall'impossibilità di utilizzo) dell'Indice. In alcun modo i licenziatari promuovono, garantiscono o sono in altro modo coinvolti nell'emissione e nell'offerta dei presenti Prodotti. I licenziatari non rilasciano alcuna dichiarazione o garanzia, esplicita o implicita, in merito all'opportunità di investire in titoli o prodotti finanziari in generale, o nei presenti Prodotti in particolare, o rispetto alla capacità di alcuno dei rispettivi indici di riflettere le opportunità di investimento nei mercati finanziari o ai mercati finanziari in altro modo il proprio obiettivo. I licenziatari non assumono alcun obbligo o responsabilità in relazione alla gestione, alla commercializzazione o alla vendita dei presenti Prodotti. I prodotti sono soggetti a limitazioni di vendita per SEE, Hong Kong, Singapore, Stati Uniti, soggetti statunitensi (US persons) e il Regno Unito (l'emissione è soggetta alla legge svizzera). Questa comunicazione è redatta da Leonteq Securities (Europe) GmbH, Milan branch, che è autorizzata da Bundesanstalt für Finanzdienstleistungsaufsicht (BaFin) in Germania e soggetta a supervisione limitata da parte di CONSOB in Italia. Gli investitori non possono acquistare i prodotti finanziari descritti direttamente da Leonteq Securities (Europe) GmbH o da società a essa affiliate ma soltanto tramite banche o altri fornitori di servizi finanziari. © Leonteq Securities AG, 2023. All rights reserved.



Continente titoli come BNP Paribas, Commerzbank, Deutsche Bank, Mercedes, Renault, Royal Dutch Shell, Société Générale, TotalEnergies e Volkswagen, anche molti titoli americani dove è ancora possibile provare a monetizzare della volatilità come Tesla, Snap, Plug Power, ma anche HP, Ford, Meta e Citigroup chiudendo anche con una ADR come Alibaba. Partiamo dal certificato che più enfatizza le due opzioni accessorie difensive, ovvero il Low Barrier Fixed Cash Collect legato al titolo Plug Power (Isin DE000HC6MR70). Con volatilità implicita del 76%, è senza ombra di dubbio il titolo più volatile tra quelli scelti da UniCredit per questa emissione e la cartina di tornasole la abbiamo guardando le caratteristiche. Questo strumento fa parte delle 8 proposte con barriera capitale fissata al 40%, ed è il certificato a pagare il premio fisso incondizionato più elevato, pari all'1,05% mensile, ovvero il 12,6% annuo. A conti fatti, considerati i due anni che ci dividono dalla scadenza, il certificato consente di pagare il 26,25% di premi complessivi. L'acquisto leggermente sotto la pari con qui viene scambiato ad oggi il prodotto, porta a 26,82 punti percentuali il rendimento massimo ottenibile (circa il 13% annuo) ipotizzando la tenuta della barriera che dista circa 60 punti percentuali dai livelli correnti del titolo. Per valori di Plug Power sotto i 3,132 usd, i livelli sostanzialmente di gennaio 2020,

corrispondente ad una performance del titolo pari al -60%, il certificato, considerati i premi che si incasseranno, dimezzerebbe la perdita con un bilancio negativo del 33,5%. Sono proprio su questa tipologia di sottostanti che questo trade off si sente maggiormente e il medesimo ragionamento può essere fatto anche sulla proposta agganciata a Snap (Isin DE000HC6MQW0) che a fronte di una low barrier al 40% associa cedole mensili dello 0,9%. Per quanto riguarda il funzionamento, questo è semplice: ogni mese senza alcun tipo di valutazione sul sottostante, si riceverà l'importo cedolare previsto mentre solo alla scadenza il certificato guarderà al livello barriera, che rappresenta la discriminante tra il rimborso del nominale e quello della componente lineare nel caso di una rilevazione al di sotto di tale soglia.

Sono strumenti che in ottica di diversificazione e per una più efficiente gestione del rischio, hanno caratteristiche indispensabili in relazione all'attuale fase di mercato. È un'emissione che abbraccia sottostanti in grado di offrire rendimenti e trade-off accettabili, cosa che evidentemente non si potrebbe avere su altre serie di titoli meno volatili. Nel complesso l'emissione è del tutto atipica, quasi unica nel suo genere, per coniugare la certezza della cedola, utile in caso di ribassi, la profondità della barriera e l'esposizione su un singolo sottostante.

Var %	-70%	-60% (B)	-50%	-30%	-20%	-10%	0%	10%	20%	30%	50%	70%
Sottostante Prezzo	2,361	3,148	3,935	5,509	6,296	7,083	7,87	8,657	9,444	10,231	11,805	13,379
Sottostante Rimborso	55,35	126,25	126,25	126,25	126,25	126,25	126,25	126,25	126,25	126,25	126,25	126,25
Certificato P&L %	-44,40%	26,82%	26,82%	26,82%	26,82%	26,82%	26,82%	26,82%	26,82%	26,82%	26,82%	26,82%
Certificato P&L % Annuo	-21,24%	12,83%	12,83%	12,83%	12,83%	12,83%	12,83%	12,83%	12,83%	12,83%	12,83%	12,83%
Durata (Anni)	2,09	2,09	2,09	2,09	2,09	2,09	2,09	2,09	2,09	2,09	2,09	2,09

**LOW BARRIER FIXED CASH COLLECT**

Isin	Nome	Emittente	Sottostanti	Sottostante	Prezzo %	Strike	Tipo Barriera	Barriera Capitale %	Buffer Barriera	Cedola %	Frequenza	Scadenza	Mercato
DE000HC6MR70	FIXED CASH COLLECT	Unicredit	Plug Power	Plug Power	98,05%	7,83	DISCRETA	40%	59,95%	1,05%	mensile	20/06/2025	SEDEX
DE000HC6MQZ3	FIXED CASH COLLECT	Unicredit	HP	HP	99,95%	29,86	DISCRETA	50%	50,85%	0,45%	mensile	20/06/2025	SEDEX
DE000HC6MR21	FIXED CASH COLLECT	Unicredit	Shell	Shell	99,7%	27,78	DISCRETA	50%	50,28%	0,40%	mensile	20/06/2025	SEDEX
DE000HC6MR47	FIXED CASH COLLECT	Unicredit	Tenaris	Tenaris	101,15%	12,25	DISCRETA	50%	49,63%	0,60%	mensile	20/06/2025	SEDEX
DE000HC6MQV2	FIXED CASH COLLECT	Unicredit	Mercedes Benz	Mercedes Benz	99,85%	67,66	DISCRETA	50%	51,50%	0,45%	mensile	20/06/2025	SEDEX
DE000HC6MQW0	FIXED CASH COLLECT	Unicredit	Snap	Snap	100,6%	8,7	DISCRETA	40%	63,25%	0,90%	mensile	20/06/2025	SEDEX
DE000HC6MQU4	FIXED CASH COLLECT	Unicredit	Intel	Intel	99,1%	29,97	DISCRETA	50%	49,10%	0,45%	mensile	20/06/2025	SEDEX
DE000HC6MQL3	FIXED CASH COLLECT	Unicredit	Intesa Sanpaolo	Intesa Sanpaolo	99,15%	2,42	DISCRETA	50%	49,96%	0,55%	mensile	20/06/2025	SEDEX
DE000HC6MQR0	FIXED CASH COLLECT	Unicredit	Meta	Meta	99,45%	233,08	DISCRETA	50%	52,07%	0,50%	mensile	20/06/2025	SEDEX
DE000HC6MQQ2	FIXED CASH COLLECT	Unicredit	Renault	Renault	97,75%	33,03	DISCRETA	40%	60,30%	0,50%	mensile	20/06/2025	SEDEX
DE000HC6MQM1	FIXED CASH COLLECT	Unicredit	Volkswagen	Volkswagen	98,7%	126,68	DISCRETA	50%	46,96%	0,50%	mensile	20/06/2025	SEDEX



Isin	Nome	Emittente	Sottostanti	Sottostante	Prezzo %	Strike	Tipo Barriera	Barriera Capitale %	Buffer Barriera	Cedola %	Frequenza	Scadenza	Mercato
DE000HC6MQP4	FIXED CASH COLLECT	Unicredit	Deutsche Bank	Deutsche Bank	98,05%	9,72	DISCRETA	40%	60,09%	0,55%	mensile	20/06/2025	SEDEX
DE000HC6MR39	FIXED CASH COLLECT	Unicredit	Citigroup	Citigroup	99,75%	46,37	DISCRETA	50%	50,48%	0,45%	mensile	20/06/2025	SEDEX
DE000HC6MQN9	FIXED CASH COLLECT	Unicredit	Tesla	Tesla	98,35%	168,54	DISCRETA	40%	61,32%	0,65%	mensile	20/06/2025	SEDEX
DE000HC6MQX8	FIXED CASH COLLECT	Unicredit	DiaSorin	DiaSorin	99,05%	105,55	DISCRETA	50%	47,88%	0,40%	mensile	20/06/2025	SEDEX
DE000HC6MQS8	FIXED CASH COLLECT	Unicredit	Ford	Ford	98,05%	11,89	DISCRETA	40%	58,82%	0,45%	mensile	20/06/2025	SEDEX
DE000HC6MR62	FIXED CASH COLLECT	Unicredit	Azimut	Azimut	99,3%	20,26	DISCRETA	50%	49,65%	0,45%	mensile	20/06/2025	SEDEX
DE000HC6MR13	FIXED CASH COLLECT	Unicredit	Alibaba	Alibaba	99,4%	82,95	DISCRETA	50%	53,09%	0,50%	mensile	20/06/2025	SEDEX
DE000HC6MR54	FIXED CASH COLLECT	Unicredit	Société Générale	Société Générale	100%	21,91	DISCRETA	40%	61,89%	0,50%	mensile	20/06/2025	SEDEX
DE000HC6MQT6	FIXED CASH COLLECT	Unicredit	Commerzbank	Commerzbank	99,3%	9,87	DISCRETA	40%	60,39%	0,55%	mensile	20/06/2025	SEDEX
DE000HC6MQY6	FIXED CASH COLLECT	Unicredit	BNP Paribas	BNP Paribas	99,35%	57,92	DISCRETA	50%	51,58%	0,50%	mensile	20/06/2025	SEDEX
DE000HC6MR05	FIXED CASH COLLECT	Unicredit	TotalEnergies	TotalEnergies	99,2%	55,59	DISCRETA	50%	50,18%	0,40%	mensile	20/06/2025	SEDEX

Come seguire l'evoluzione dei tassi di interesse

Tra i driver principali dell'ultimo biennio, quello dei movimenti dei tassi di interesse è certamente stato il più destabilizzante per i portafogli degli investitori.

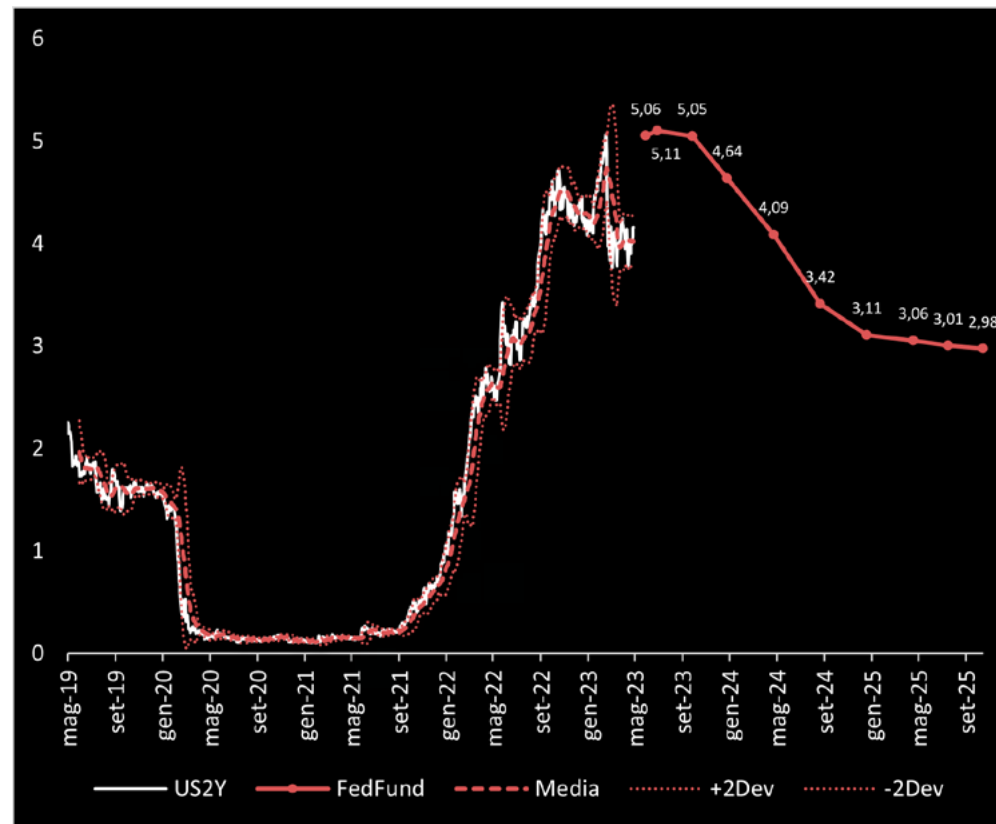
Trarre profitto dall'andamento dei tassi o semplicemente difendere i propri portafogli da eventuali ulteriori rialzi, che vanno ad impattare molto negativamente su tutti gli asset acquistati durante gli anni in cui si viaggiava a tassi zero, è oggi possibile su due nodi della curva (2y e 10y) sfruttando la gamma di Mini Future di BNP Paribas recentemente ampliata e arricchita. I tassi di interesse stanno transitando a ridosso del tasso terminale (il tasso cioè dove la Banca Centrale dovrebbe fermarsi attendendo un logoramento della domanda e un ribasso consistente dell'inflazione). Solitamente l'arrivo a questo valore, di riflesso, porta la stessa curva dei rendimenti a invertirsi positivamente portando poi ad un costante indebolimento del

mercato del lavoro. Nel grafico vediamo la traiettoria dei tassi di interesse stimata dal mercato con tassi dati progressivamente in

calo, segnalando di conseguenza, una grande appetibilità del mercato obbligazionario di medio lungo termine, ricordando la classica relazione inversa tra tassi e rendimenti di mercato.

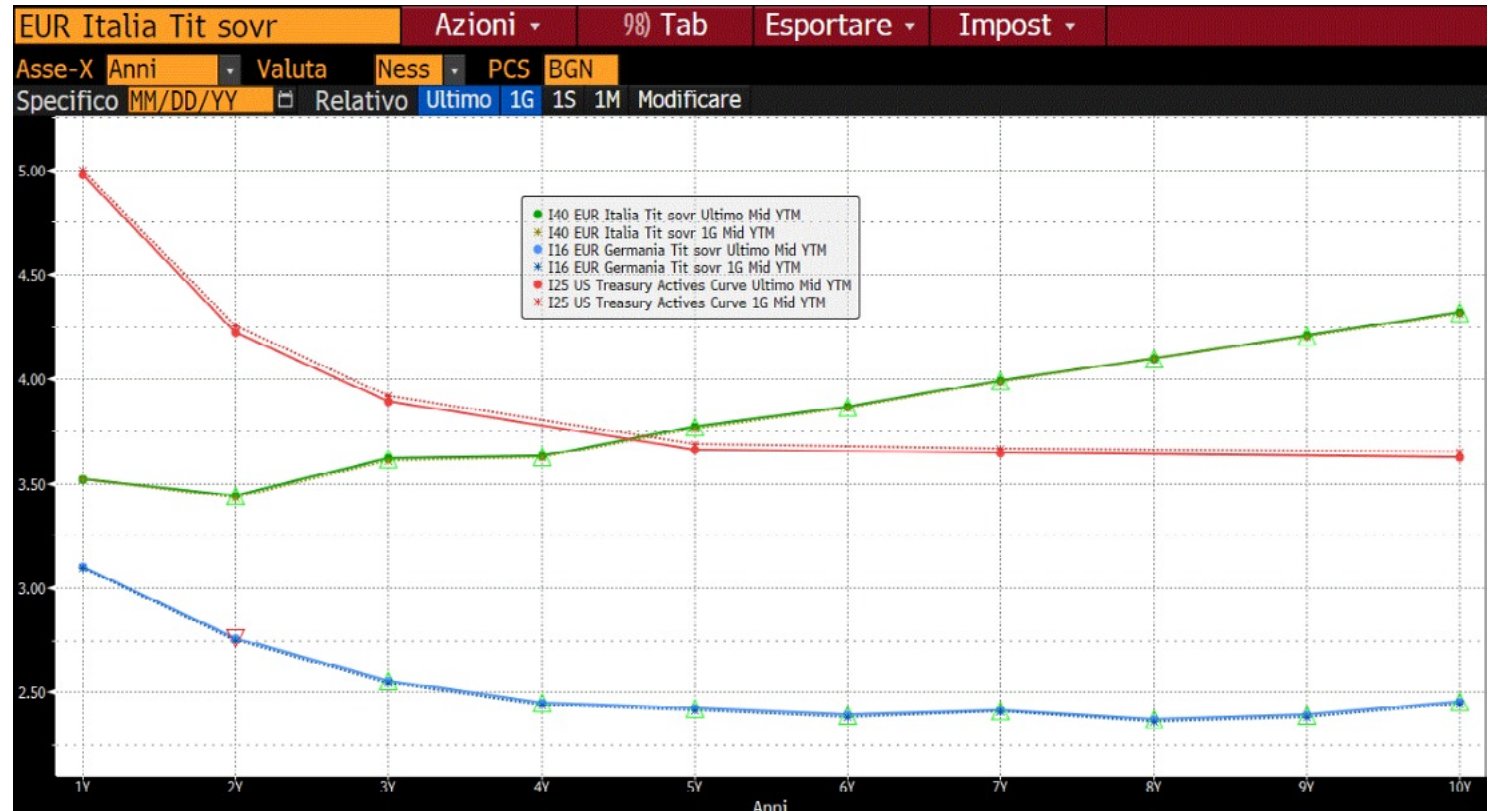
C'è anche un disallineamento sicuramente non sostenibile nel medio termine sul fronte dell'inclinazione dei tassi, soprattutto in US, e su questo avere a disposizione anche la scadenza biennale torna decisamente utile. L'offerta targata BNP Paribas, unica nel suo genere sul mercato italiano, sia al rialzo che ribasso, copre sulle due scadenze il BTP future, Bund future e T-Note.

Operatività che può in tal senso





avere come finalità quella di copertura, hedging, spread trading e ovviamente il trading direzionale. Insomma, tante finalità d'uso per questa gamma che conta oggi complessivamente 53 Mini Future di cui 5 Mini Future sul BTP 10y, 5 sul BTP 2y, 12 sul Bund Future 10y e 10 sullo Schatz e infine 11 prodotti con entrambe le facoltà legati al T-Note americano e 10 sulla scadenza biennale.



SELEZIONE MINI FUTURE DI BNP PARIBAS

NOME	EMITTENTE	SOTTOSTANTE	LIVELLO KNOCK-OUT	SCADENZA	ISIN
Mini Future Long	BNP Paribas	BTP 10y Future	110,70	19/12/2025	NLBNPIT1LDY2
Mini Future Long	BNP Paribas	BTP 10y Future	104,14	19/12/2025	NLBNPIT1JNH0
Mini Future Long	BNP Paribas	BTP 10y Future	98,30	19/12/2025	NLBNPIT1JNI8
Mini Future Long	BNP Paribas	BTP 2.5y Future	82,05	19/12/2025	NLBNPIT1P6T1
Mini Future Long	BNP Paribas	BTP 2.5y Future	87,31	19/12/2025	NLBNPIT1P6S3
Mini Future Long	BNP Paribas	BTP 2.5y Future	92,57	19/12/2025	NLBNPIT1P6R5



NOME	EMITTENTE	SOTTOSTANTE	LIVELLO KNOCK-OUT	SCADENZA	ISIN
Mini Future Long	BNP Paribas	Euro-Bund Future	133,15	19/12/2025	NLBNPIT1PBI0
Mini Future Long	BNP Paribas	Euro-Bund Future	127,58	19/12/2025	NLBNPIT1JHR1
Mini Future Long	BNP Paribas	Euro-Bund Future	120,63	19/12/2025	NLBNPIT1JHS9
Mini Future Short	BNP Paribas	Euro-Bund Future	140,90	19/12/2025	NLBNPIT1JHW1
Mini Future Short	BNP Paribas	Euro-Bund Future	147,56	19/12/2025	NLBNPIT1JHX9
Mini Future Short	BNP Paribas	Euro-Bund Future	154,22	19/12/2025	NLBNPIT1JHY7
Mini Future Long	BNP Paribas	Euro-Schatz Future	82,88	19/12/2025	NLBNPIT1ORV2
Mini Future Long	BNP Paribas	Euro-Schatz Future	88,19	19/12/2025	NLBNPIT1ORU4
Mini Future Long	BNP Paribas	Euro-Schatz Future	93,50	19/12/2025	NLBNPIT1ORT6
Mini Future Short	BNP Paribas	Euro-Schatz Future	107,49	19/12/2025	NLBNPIT1ORW0
Mini Future Short	BNP Paribas	Euro-Schatz Future	112,76	19/12/2025	NLBNPIT1ORX8
Mini Future Short	BNP Paribas	Euro-Schatz Future	118,03	19/12/2025	NLBNPIT1ORY6
Mini Future Long	BNP Paribas	T-Note 10y Future	110,58	19/12/2025	NLBNPIT1JI03
Mini Future Long	BNP Paribas	T-Note 10y Future	104,98	19/12/2025	NLBNPIT1JI11
Mini Future Long	BNP Paribas	T-Note 10y Future	99,90	19/12/2025	NLBNPIT1IR29
Mini Future Short	BNP Paribas	T-Note 10y Future	120,99	19/12/2025	NLBNPIT1JI78
Mini Future Short	BNP Paribas	T-Note 10y Future	121,59	19/12/2025	NLBNPIT1IR37
Mini Future Short	BNP Paribas	T-Note 10y Future	126,36	19/12/2025	NLBNPIT1JI86
Mini Future Long	BNP Paribas	T-Note 2y Future	101,75	19/12/2025	NLBNPIT1ORH1
Mini Future Long	BNP Paribas	T-Note 2y Future	96,55	19/12/2025	NLBNPIT1ORI9
Mini Future Long	BNP Paribas	T-Note 2y Future	91,36	19/12/2025	NLBNPIT1ORJ7
Mini Future Short	BNP Paribas	T-Note 2y Future	105,03	19/12/2025	NLBNPIT1ORM1
Mini Future Short	BNP Paribas	T-Note 2y Future	110,18	19/12/2025	NLBNPIT1ORN9
Mini Future Short	BNP Paribas	T-Note 2y Future	115,32	19/12/2025	NLBNPIT1ORO7



BTP FUTURE



ANALISI TECNICA

Dal punto di vista tecnico, il quadro grafico del BTP Future sta attraversando una fase di compressione dei prezzi, formando una figura chiamata “triangolo simmetrico”. Questa figura si forma quando il mercato fa minimi sempre più alti e contemporaneamente massimi sempre più bassi, ed è comunemente associato a mercati senza una direzione poiché la contrazione del range di prezzo indica che né i “tori” né gli “orsi” sono dominanti. Questa fase è iniziata sostanzialmente all’inizio del 2023 come si può vedere dal grafico ed è circoscritta dalle due trendline: quella rialzista (minimi di dicembre 2022 e marzo 2023) e quella ribassista (massimi di gennaio e febbraio di quest’anno). In tale scenario, la conferma della rottura al ribasso della figura grafica e del supporto a 113,2 potrebbe dare sfogo ai venditori verso 111,2 e 108,1, i minimi toccati il 28 settembre dello scorso anno. Al rialzo, invece, la rottura del triangolo e della resistenza a 115,8 potrebbe aprire la strada al BTP Future verso i successivi target a 118,3 e 120,3.

NUOVI CERTIFICATI DISCOUNT



Societe Generale rende disponibili su Borsa Italiana (SeDeX) 60 nuovi certificati Discount su azioni quotate in Italia. Qui di seguito alcuni esempi:

Sottostante	ISIN Certificato	Prezzo di emissione	Prezzo del sottostante alla Data di Lancio (31/01/2023)	Discount lordo all'emissione	Importo massimo / Cap	Multiplo	Rendimento potenziale lordo all'emissione ¹
Enel	DE000SQ8HPN8	4,86 €	5,44 €	10,66%	5,40 €	1	11,11%
Eni	DE000SQ8HPU3	12,77 €	14,26 €	10,45%	15,00 €	1	17,46%
Ferrari	DE000SQ8HP09	208,87 €	232,87 €	10,31%	230,00 €	1	10,12%
Intesa SanPaolo	DE000SQ8HP66	2,12 €	2,34 €	9,40%	2,50 €	1	17,92%
Leonardo	DE000SQ8HC9	8,74 €	9,70 €	9,90%	10,00 €	1	14,42%
Stellantis	DE000SQ8HQJ4	12,67 €	14,10 €	10,14%	16,00 €	1	26,28%

- **Formato Discount:** il prezzo di mercato del certificato durante la sua vita sarà inferiore o uguale al prezzo dell'azione sottostante². Il rimborso massimo del certificato a scadenza è pari all'Importo massimo.
- **Data di Valutazione Finale:** 14 dicembre 2023 | **Data di Scadenza:** 21 dicembre 2023.
- **Profilo di rimborso a scadenza:** se, alla Data di Valutazione Finale, il prezzo di riferimento del sottostante³ è superiore o uguale al Cap, viene corrisposto un importo lordo di rimborso pari al Cap moltiplicato per il Multiplo (Importo massimo); se invece il prezzo di riferimento del sottostante³ è inferiore al Cap, viene corrisposto un importo lordo di rimborso pari al prezzo di riferimento del sottostante alla Data di Valutazione Finale moltiplicato per il Multiplo (con conseguente potenziale perdita del capitale investito nel caso in cui l'importo di rimborso sia inferiore al prezzo di acquisto del certificato).

Questi certificati sono strumenti finanziari complessi che non prevedono la garanzia del capitale a scadenza e possono esporre l'investitore ad una perdita massima pari al capitale investito. I Certificati sono emessi da SG Effekten e hanno come garante Societe Generale⁴.

State per acquistare un prodotto che non è semplice e può essere di difficile comprensione.

Prima dell'adesione leggere il Prospetto di Base (integrato dai relativi supplementi) e le pertinenti Condizioni Definitive. L'approvazione del prospetto non deve essere intesa come approvazione da parte dell'autorità che ha approvato il prospetto dei titoli offerti o ammessi alla negoziazione in un mercato regolamentato.

Per maggiori informazioni: prodotti.societegenerale.it | info@sgborsa.it | 02 89 632 569 (da cellulare) | Numero verde 800 790 491

THE FUTURE IS YOU SOCIETE GENERALE

¹Il rendimento potenziale lordo all'emissione esprime il rendimento lordo che si otterrebbe se il certificato venisse acquistato al prezzo di emissione e la liquidazione del certificato fosse pari all'importo massimo. Si consideri che, in concreto, gli investitori acquisteranno il prodotto al prezzo di mercato via disponibile. Il rendimento potenziale massimo dovrà quindi essere calcolato rispetto a tale prezzo di acquisto. Il rendimento può ridursi per effetto di commissioni, oneri e altri costi a carico dell'investitore.

²Si sottolinea che in particolari contesti di mercato ciò potrebbe non verificarsi.

³Come definito nel Regolamento dei Mercati organizzati e gestiti da Borsa Italiana e pubblicato da Borsa Italiana alla chiusura delle negoziazioni.

⁴SG Effekten è un'entità del gruppo Societe Generale. L'investitore è esposto al rischio di credito di Societe Generale (rating S&P A; Moody's A1; Fitch A). In caso di default di Societe Generale, l'investitore incorre in una perdita del capitale investito.

Gli importi di liquidazione sono espressi al lordo dell'effetto fiscale.

I Certificati sono soggetti alle disposizioni della Direttiva 2014/59/UE in materia di risanamento e risoluzione degli enti creditizi, a seguito della cui applicazione l'investitore potrebbe incorrere in una perdita parziale o totale del capitale investito (esempio bail-in).

Come conseguenza dell'attuale crisi geopolitica che coinvolge Russia e Ucraina, i mercati finanziari stanno attraversando un periodo di elevata volatilità e incertezza. In queste condizioni di mercato, si invitano a maggior ragione gli investitori a valutare pienamente i rischi e i benefici delle loro decisioni d'investimento, prendendo in considerazione tutte le potenziali implicazioni della particolare situazione attuale.

Questo è un messaggio pubblicitario e non costituisce sollecitazione, offerta, consulenza o raccomandazione all'investimento. Primadell'investimento leggere attentamente il Prospetto di Base relativo ai Structured Securities, datato 19/10/2022 e approvato dalla BaFin nel rispetto dellaProspectus Regulation (Regulation (EU) 2017/1129) e le Condizioni Definitive (FinalTerms) del 31/01/2023, inclusive della Nota di Sintesi dell'emissione, disponibili sul sito internet <http://prodotti.societegenerale.it/> e l'ultima versione del Documento contenente le Informazioni Chiave relativo al prodottoche potrà essere visualizzata e scaricata dal sito <https://kid.sgmmarkets.com>. Tali documenti, nei quali sono descritti in dettaglio le caratteristiche e i fattori di rischio associati all'investimento nel prodotto, sono altresì disponibili gratuitamente su richiesta presso la sede di Societe Generale, via Olona 2 Milano.





Netflix, bene il low cost

Il titolo vola sulla notizia che il piano low cost con pubblicità ha raggiunto la soglia dei 5 milioni di utenti attivi. L'opzione lanciata a 7 dollari mensili (attiva anche in Italia a 5,49 euro) è stata lanciata nello scorso mese di novembre in 12 paesi, con l'obiettivo di attrarre più clienti e aggiungere un nuovo flusso di entrate con l'intensificarsi della concorrenza per gli spettatori online. Allo scorso 31 marzo, la piattaforma streaming ha registrato 232,5 milioni di abbonati paganti in tutto il mondo.

Foot Locker, tonfo sugli utili

Perde circa il 25% nell'after hours il titolo Foot Locker che manca le attese degli analisti. Gli EPS si sono attestati a 0,7 usd contro una stima di 0,78 usd. Il fatturato del trimestre è stato pari a 1,93B\$ contro le stime del consensus di 1,99B\$. Rivista al ribasso anche la guidance. Foot Locker prevede nell'anno completo 2024 utili per azione di 2,00\$-2,25\$ contro il consensus di 3,46\$.

Alibaba scivola in borsa dopo trimestrale

Le azioni del gigante dell'e-commerce Alibaba Group sono crollate venerdì a causa del rallentamento della ripresa economica e della crescente concorrenza in Cina, il suo più grande mercato, che ha portato a risultati trimestrali deludenti. L'azienda ha registrato un fatturato di 208,20 miliardi di RMB per i tre mesi fino al 31 marzo, inferiore alle stime degli analisti di 210,3 miliardi di RMB. Anche i ricavi per l'anno fino al 31 marzo sono aumentati solo del 2% a 868,69 miliardi di RMB, il peggior ritmo di crescita da quando la società si è quotata nel 2014. La società, in linea con quanto già annunciato, ha intenzione di incorporare nell'immediato la sua divisione di cloud entro il 2023.

Farfetch, bene i conti. Il titolo vola

Trimestrale sopra le attese per il titolo Farfetch che batte le previsioni sia sul fronte degli utili per azioni a quota -0,16 usd contro una stima di -0,39 usd. Il fatturato del trimestre è stato pari a 556,4M\$ contro le stime del consensus di 515,51M\$. Le azioni di Farfetch sono complessivamente in calo del -15,70% negli ultimi 3 mesi e in calo del -49,48% degli ultimi 12 mesi. Farfetch A ha ricevuto 2 revisioni positive degli utili per azione e 1 revisioni negative degli EPS negli ultimi 90 giorni.



Un lussuoso airbag targato Marex

Il Phoenix Memory Airbag di Marex presenta un premio mensile dello 0,759% con performance notevolmente attenuate negli scenari negativi.

Continua a catturare giudizi positivi il comparto luxury, uno dei settori in assoluto meno sensibili alle fluttuazioni dell'economia reale, grazie alla domanda anelastica che caratterizza i beni di lusso, il fortissimo pricing power in mano alle società del settore nonché la forza dei loro brand storici in tutto il mondo e sinonimo di qualità. Tra questi vi sono senz'altro Gucci, Saint Laurent e Balenciaga, tutti marchi appartenenti al gruppo Kering: la società francese ha pesantemente risentito del rallentamento della Cina (Kering genera circa un terzo dei ricavi nella regione Asia-Pacifico), non riuscendo ad imitare la crescita impressionante delle concorrenti LVMH ed Hermes. Anche per questo motivo la casa di moda francese è nel pieno di un turnaround che ha visto l'uscita del designer Alessandro Michele a favore del nuovo direttore creativo Sabato de Sarno, che presenterà la sua prima collezione a settembre. Insomma, se Kering non ha stupito in positivo come i suoi principali competitor, ha comunque mostrato una certa

stabilità nei numeri, pronta per ripartire grazie all'ingresso del nuovo direttore creativo per il marchio Gucci ed alle buone performance di Saint Laurent. Il grafico del titolo sulla Borsa di Parigi sembra peraltro la fotografia di quanto descritto finora, con l'azione inserita in un lungo range laterale da maggio 2022 (tra i 430 ed i 600 euro), mentre nel 2023 ha (almeno per il momento) sempre scambiato al di sopra dei 530 euro. Se il possessore delle azioni

non beneficia di questa fase laterale del titolo (al di fuori del dividendo del 3,5% annuo staccato), il sottostante Kering può essere ideale per essere inserito all'interno di un basket worst of di un certificato di investimento. Tra le nuove emissioni difensive scritte sul settore lusso, citiamo il Phoenix Memory Airbag (ISIN: IT0006756669) emesso da Marex e scritto su un paniere worst of composto da appunto da Kering, Moncler e Compagnie Financiere Richemont. La principale caratteristica difensiva del certificato è la presenza nella struttura dell'effetto airbag, che consente di ridurre si-

CARTA D'IDENTITÀ

Nome	PHOENIX MEMORY AIRBAG
Emittente	Marex
Sottostante	Moncler / Kering / Cie Financiere Richemont
Strike	67,18 / 561,4 / 147,95
Barriera	60%
Premio	0,759%
Trigger Premio	60%
Effetto Memoria	si
Frequenza	Mensile
Autocallable	Dal 06/11/2023
Scadenza	14/05/2027
Mercato	Cert-X
Isin	IT0006756669



CERTIFICATO DELLA SETTIMANA

A CURA DI CLAUDIO FIORELLI

gnificativamente la performance negativa del prodotto nel caso in cui uno dei titoli scendesse al di sotto della barriera capitale, conferendo al prodotto una maggiore tenuta del prezzo durante la sua vita: nei certificati dotati di tale effetto la performance negativa verrà infatti calcolata a partire dalla barriera (posta in corrispondenza del 60% dei rispettivi strike price) e non dallo stesso strike, per una significativa riduzione delle perdite in caso di evento barriera. In particolare, ad un -50% del worst of Kering, corrisponderebbe una performance del certificato pari ad “appena” il -19,5%, senza peraltro considerare l’incasso di eventuali premi. Il certificato presenta inoltre premi condizionati (trigger premio posto al 60%

degli strike price), pari allo 0,759% a cadenza mensile (prossimo premio previsto in pagamento il 5 giugno 2023) fino alla scadenza del 14 maggio 2027 (durata massima dello strumento pari a quattro anni), per un premio annuo complessivo del 9,1%; alle stesse date di osservazione mensili, a partire dal 6 novembre 2023 il prodotto potrà inoltre essere rimborsato anticipatamente, qualora tutti i titoli rilevino almeno in corrispondenza del 100% degli strike price (il trigger autocallable è fisso). Il prodotto è attualmente quotato sul Sedex ad un prezzo prossimo alla parità, per un rendimento potenziale pari a circa l’8,5% rispetto ai prezzi attuali.

ANALISI DI SCENARIO

Var % Sottostante	-70%	-50%	-38% (B - TC)	-30%	-20%	-10%	0%	10%	20%	30%	50%	70%
Prezzo Sottostante	19,47	32,45	40,24	45,43	51,92	58,41	64,90	71,39	77,88	84,37	97,35	110,33
Rimborso Certificato	483,03	805,05	998,3	1.364,3	1.364,3	1.364,3	1.364,3	1.364,3	1.364,3	1.364,3	1.364,3	1.364,3
P&L % Certificato	-52,61%	-21,02%	-2,06%	33,85%	33,85%	33,85%	33,85%	33,85%	33,85%	33,85%	33,85%	33,85%
P&L % Annuo Certificato	-13,19%	-5,27%	-0,52%	8,49%	8,49%	8,49%	8,49%	8,49%	8,49%	8,49%	8,49%	8,49%
Durata (Anni)	3,99	3,99	3,99	3,99	3,99	3,99	3,99	3,99	3,99	3,99	3,99	3,99



APPUNTAMENTI DA NON PERDERE

A CURA DI CERTIFICATI E DERIVATI

23 MAGGIO

nuovo webinar con SmartETN

Nella top ten degli emittenti con maggiori quote di mercato nel 2022 e ben 311 certificati emessi, SmartETN sarà ospite di Pierpaolo Scandurra il prossimo 23 maggio per incontrare gli investitori e presentare le tante novità che stanno segnando il percorso di crescita di Smart Bank. Marco Oprandi, Giovanni Piccolo e Andrea Giannelli saranno i protagonisti di questo secondo appuntamento con i webinar che ci porteranno a conoscere le ultime emissioni di certificati e i servizi dedicati alla clientela di SmartETN.

➔ **Iscrizione gratuita a questo link:**

<https://attendee.gotowebinar.com/register/6054570060432691797>

24-25 MAGGIO

Sessione corso avanzato Acepi

Nuovo appuntamento con i Corsi di formazione di Acepi realizzati in collaborazione con Certificati e Derivati. In particolare, il 24 e 25 maggio si svolgeranno le sessioni del corso avanzato "Tecniche avanzate di gestione del portafoglio con i Certificati" accreditati per 4 ore d'aula fisica EFA, EFP, EIP (4 crediti per 3 ore, organizzate su 2 giornate da 1 ora e mezza, equivalenti per contenuti a 4 ore d'aula fisica) e accreditato per l'assegnazione dei crediti formativi di CFA Society Italy.

➔ **Si ricorda che i Corsi di formazione Acepi sono gratuiti e per iscriversi a questa date o a quelle successive è possibile visitare il sito web al seguente link:**

<https://acepi.it/it/content/formazione-online-gratuita>

25 MAGGIO

Webinar sui Leverage con BNP Paribas

Il 25 maggio alle 17:30 andrà in onda lo speciale webinar sulle strategie di CED con i Certificati a Leva di BNP Paribas. In particolare, insie-



Collezionare premi offre grandi soddisfazioni



Pubblicità

NUOVI FIXED CASH COLLECT LOW BARRIER SU AZIONI

Premi mensili fissi incondizionati

- Premi mensili fissi incondizionati dallo 0,40% all'1,05% pagati indipendentemente dall'andamento del Sottostante.
- Scadenza a due anni (20.06.2025) senza possibilità di rimborso anticipato.
- Barriera a scadenza posta al 40% o 50% del Valore Iniziale (Strike). A scadenza, se il Sottostante ha un valore pari o superiore al livello Barriera, il Certificate rimborsa 100 EUR oltre al premio, viceversa al di sotto del livello Barriera, il Certificate rimborsa un importo proporzionale all'andamento del Sottostante, senza inoltre pagare l'ultimo premio.

ISIN	Sottostante*	Valore Iniziale (Strike)	Barriera (%)	Premio* Mensile Incondizionato
DE000HC6MQL3	INTESA SANPAOLO	2,4155 EUR	1,20775 EUR (50%)	0,55%
DE000HC6MR70	PLUG POWER	7,83 USD	3,132 USD (40%)	1,05%
DE000HC6MQW0	SNAP	8,7 USD	3,48 USD (40%)	0,90%
DE000HC6MR47	TENARIS	12,25 EUR	6,125 EUR (50%)	0,60%
DE000HC6MQM1	VOLKSWAGEN PRIV.	126,68 EUR	63,34 EUR (50%)	0,50%

*Premio lordo espresso in percentuale del prezzo di emissione di 100 EUR. Fiscalità: redditi diversi (aliquota fiscale 26%). Caratteristica Quanto per i Sottostanti in valuta diversa dall'EUR. Negoziazione su SeDeX-MTF di Borsa Italiana.

State per acquistare un prodotto che non è semplice e può essere di difficile comprensione. Strumenti finanziari strutturati a complessità molto elevata a capitale condizionatamente protetto e non garantito.



Scopri la gamma completa su: investimenti.unicredit.it
800.01.11.22 #UniCreditCertificate

Messaggio pubblicitario. Questo annuncio ha finalità pubblicitarie ed è pubblicato da UniCredit Bank AG Succursale di Milano, membro del Gruppo UniCredit. UniCredit Bank AG Succursale di Milano è soggetto regolato dalla Banca Centrale Europea, Banca d'Italia, Commissione Nazionale per le Società e la Borsa e Bafin. I Certificati emessi da UniCredit Bank AG sono negoziati su SeDeX-MTF di Borsa Italiana dalle 09.05 alle 17.30. **Prima di ogni investimento leggere il Prospetto di Base, i relativi supplementi al Prospetto di Base, le Condizioni Definitive e il Documento Contenente le Informazioni Chiave (Key Information Document - KID)** disponibili sul sito www.investimenti.unicredit.it/it/info/documentazione.html il programma per le emissioni (<https://www.investimenti.unicredit.it/it/info/documentazione.html>) di strumenti è stato approvato da Consob, Bafin o CSF e passaportato presso Consob. Le Condizioni Definitive sono disponibili nella pagina relativa a ciascuno strumento attraverso il motore di ricerca. L'approvazione del prospetto non è da intendersi come approvazione dei titoli offerti o ammessi alla negoziazione in un mercato regolamentato. Si ricorda che si tratta di un prodotto strutturato a complessità molto elevata e può risultare di difficile comprensione. In relazione alle conoscenze e all'esperienza, alla situazione finanziaria e agli obiettivi d'investimento, i Certificate potrebbero risultare non adeguati per tutti gli investitori. Si invitano pertanto gli investitori a rivolgersi ai propri consulenti prima di effettuare l'investimento.



APPUNTAMENTI DA NON PERDERE

A CURA DI CERTIFICATI E DERIVATI

me a Pierpaolo Scandurra di Certificati e Derivati, si discuterà di quali strategie implementare per ottenere performance di livello con la vasta gamma di Certificati a Leva proposti da BNP Paribas. Oltre a questo, si farà un focus sulle nuove soluzioni della gestione della liquidità.

➡ **Per info e iscrizioni:**

<https://register.gotowebinar.com/register/5414354124475719769?source=CED>

30 MAGGIO

Webinar di Intesa Sanpaolo e CeD

Ritorna il ciclo di webinar di Certificati e Derivati in collaborazione con Intesa Sanpaolo. In un 2023 all'insegna ancora dell'incertezza sono molte le opportunità da cogliere sul mercato dei certificati di investimento e all'interno dell'offerta di Intesa Sanpaolo si possono trovare strutture in grado di coniugare protezione, resilienza e rendimento.

➡ **Per info e iscrizioni:**

<https://register.gotowebinar.com/rt/1515809147243365644>

TUTTI I SABATI

CeDLive

CeDLive è l'appuntamento settimanale di Certificati e Derivati sul mondo dei Certificati. Giovanni Picone, Senior Analyst di Certificati e Derivati farà il punto della situazione guardando ai fatti salienti accaduti nella settimana e con gli ospiti affronterà i temi più interessanti sul segmento dei certificati.

➡ **Tutte le puntate sono disponibili sul canale youtube:**

<https://www.youtube.com/channel/UCTji4ptUBbuLHKJENx5EMCw>

TUTTI I LUNEDI

Invest TV con Vontobel

Tutti i lunedì va in onda Invest Tv un appuntamento settimanale con il mondo dei certificati emessi dall'emittente svizzera che guarderà sia al

SFRUTTA OGNI PICCOLO MOVIMENTO DEGLI INDICI AZIONARI CON I NUOVI SPREAD CERTIFICATE



MESSAGGIO PUBBLICITARIO

Cosa sono gli Spread Certificate

Uno Spread Certificate è uno strumento finanziario che incorpora due opzioni e consente di investire su una determinata attività finanziaria sottostante con un effetto leva. È uno strumento finanziario ideato per uno scenario di mercato moderatamente rialzista (in caso di CALL Spread) o moderatamente ribassista (in caso di PUT Spread). Il potenziale guadagno è, infatti, limitato alla ricezione di un rimborso per un importo massimo, noto al momento dell'emissione del prodotto, e calcolato come la differenza tra un valore Cap (per i PUT Spread) o un valore Floor (per i CALL Spread) e lo Strike, diviso per la Parità.



SCARICA LA BROCHURE

Gli Spread Certificate sono strumenti finanziari complessi e possono comportare il rischio di perdita del capitale investito

SCOPRI TUTTI SU investimenti.bnpparibas.it

Per maggiori informazioni

Numero Verde
800 92 40 43

investimenti.bnpparibas.it

Messaggio pubblicitario con finalità promozionali.

Prima di adottare una decisione di investimento, al fine di comprenderne appieno i potenziali rischi e benefici connessi alla decisione di investire nei *Certificate*, leggere attentamente il *Base Prospectus* per l'issuance di *Certificate* approvato dall'Autorità dei Marchés Financiers (AMF) in data 01/06/2022, come aggiornato da successivi supplementi, la Nota di Sintesi e le Condizioni Definitive (*Final Terms*) relative ai *Certificate* e, in particolare, le sezioni dedicate ai fattori di rischio connessi all'Emittente e al Garante, all'investimento, ai relativi costi e al trattamento fiscale, nonché il relativo documento contenente le informazioni chiave (*Key*), ove disponibile. Tale documentazione è disponibile sul sito web investimenti.bnpparibas.it. L'approvazione del *Base Prospectus* non dovrebbe essere intesa come approvazione dei *Certificate*. L'investimento nei *Certificate* comporta il rischio di perdita totale o parziale del capitale inizialmente investito, fermo restando il rischio Emittente e il rischio di assoggettamento del Garante allo strumento del *hair-cut*. Ove i *Certificate* siano venduti prima della scadenza, l'investitore potrà incorrere anche in perdite in conto capitale. Nel caso in cui i *Certificate* siano acquistati o venduti nel corso della sua durata, il rendimento potrà variare. Il presente documento costituisce materiale pubblicitario e le informazioni in esso contenute hanno natura generica e scopo meramente promozionale e non sono da intendersi in alcun modo come ricerca, sollecitazione, raccomandazione, offerta al pubblico o consulenza in materia di investimenti. Inoltre, il presente documento non fa parte della documentazione di offerta, né può sostituire la stessa ai fini di una corretta decisione di investimento. Le informazioni e i grafici a contenuto finanziario qui riportati sono meramente indicativi e hanno scopo esclusivamente esemplificativo e non esaustivo. Informazioni aggiornate sulla quotazione dei *Certificate* sono disponibili sul sito web investimenti.bnpparibas.it.



BNP PARIBAS

La banca
per un mondo
che cambia



APPUNTAMENTI DA NON PERDERE

A CURA DI CERTIFICATI E DERIVATI

segmento Investment, con un focus sui Tracker più interessanti, che a quello leverage con una sfida tra due squadre di trader.

➔ **Maggiori informazioni e dettagli su:**

https://certificati.vontobel.com/IT/IT/Investv/Ultima_puntata

OGNI MARTEDÌ ALLE 17:30

House of Trading – Le carte del mercato ore 17:30

Nuova trasmissione di BNP Paribas dedicata al trading, condotta da Riccardo Designori, vedrà gli sfidanti saranno divisi in due squadre, che metteranno sul mercato 5 strategie operative long/short sui sottostanti preferiti, siano essi indici di Borsa, materie prime, valute, azioni italiane o estere. Le due squadre saranno composte da trader di grande esperienza come Pietro Di Lorenzo, Nicola Para, Tony Cioli Puviani e Giovanni Picone di Certificati e Derivati. Per il team dell'Ufficio Studi di investire.biz che compone la squadra degli analisti, in gara Luca Discacciati, Enrico Lanati, Alessandro Venuti e Paolo D'Ambra.

➔ **Puntate disponibili sul sito e sul canale youtube di BNP Paribas, ai seguenti link:** <https://investimenti.bnpparibas.it/quotazioni/houseoftrading> e

<https://www.youtube.com/channel/UCW0X-rKZdf9nj1oa02Z4BWw>

TUTTI I LUNEDÌ

Borsa in diretta TV

Immane appuntamento del lunedì alle 17:30 con Borsa in diretta TV, la finestra sul mondo dei certificati di investimento realizzato dallo staff di BNP Paribas. All'interno del programma, ospiti trader e analisti sono chiamati a commentare la situazione dei mercati.

➔ **La trasmissione è fruibile su** <http://www.borsaindiretta.tv/> **canale dove è possibile trovare anche le registrazioni precedenti.**



SeDeX e Cert-X

I mercati di Borsa Italiana
per la quotazione di
warrant e certificati



borsaitaliana.it





Macro e Mercati

APPUNTAMENTI DELLA SETTIMANA

La settimana in arrivo sarà ricca di dati di considerevole importanza per il mercato, particolarmente compreso ed incapace di prendere una direzione. Martedì verranno pubblicati i dati PMI di manifattura e servizi sia nell'area Euro che in America, che in questa fase rappresentano grande interrogativo per gli investitori di tutto il mondo per il differente andamento.

Per il settore dei servizi, le aspettative sopra i 50 punti, seppur in rallentamento, denotano una fase espansiva mentre per il manifatturiero, atteso sotto tale soglia (48 per l'EU e 49 per gli USA), è già in fase di contrazione. Ricordiamo che l'ISM è uno degli indici chiave per la stima della crescita economica e degli utili aziendali. Oltre a questi verranno pubblicati anche i dati sulle New Home Sales, cioè le nuove case vendute, i quali verranno osservati dal mercato per convalidare o meno una debolezza nel mercato del Real Estate.

Mercoledì sarà il turno europeo con i Business Expectations e l'Ifo Business Climate tedesco, entrambi indici frutto di sondaggi tra gli imprenditori sulle attese dei business. Giovedì sarà il momento del PIL trimestrale statunitense, atteso al 1,1% in linea con i trend che lo vede scendere nelle ultime due pubblicazioni (a febbraio 3,2%, marzo 2,6%, aprile 1,1%).

La settimana si chiuderà con i dati più importanti attesi dal mercato per la determinazione della politica monetaria US, ovvero

LUNEDÌ	ATTESO
-	-

MARTEDÌ	ATTESO
Manufacturing PMI EU	48
Manufacturing PMI US	49
Service PMI EU	54,5
Service PMI US	-
New Home Sales (MoM)	663000

MERCOLEDÌ	ATTESO
Business Expectations Tedesco	91,50
Ifo Business Climate Tedesco	94,00

GIOVEDÌ	ATTESO
GDP (QoQ) US	1,1%
Pending Home Sales US	0,50%

VENERDÌ	ATTESO
Core Durable Goods Orders US	-
PCE Core (YoY) US	-
PCE Core (MoM) US	0,30%
PCE (YoY) US	-
Personal Spending (MoM) US	0,40%
Michigan Consumer Expectations US	-
Michigan Consumer Sentiment US	63,5

il PCE. Il Price Consumption Expenditure indica la spesa per consumi, uno dei componenti del PIL di principale importanza.

Maggiore sarà il suo valore, più alta sarà l'inflazione attesa e la stretta monetaria derivante. Verranno anche pubblicati i dati sul Personal Spending (spesa personale su base mensile) e gli studi dell'Università del Michigan sulle attese di consumi e sul sentimento dei consumatori, anch'essi driver dei tassi di interesse.

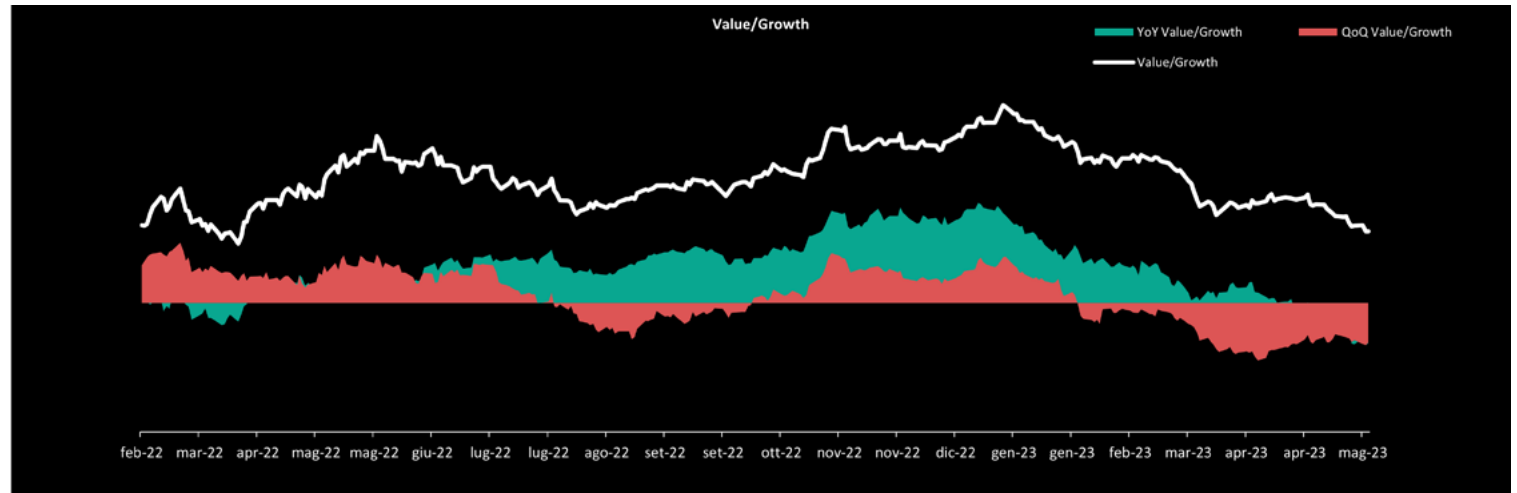
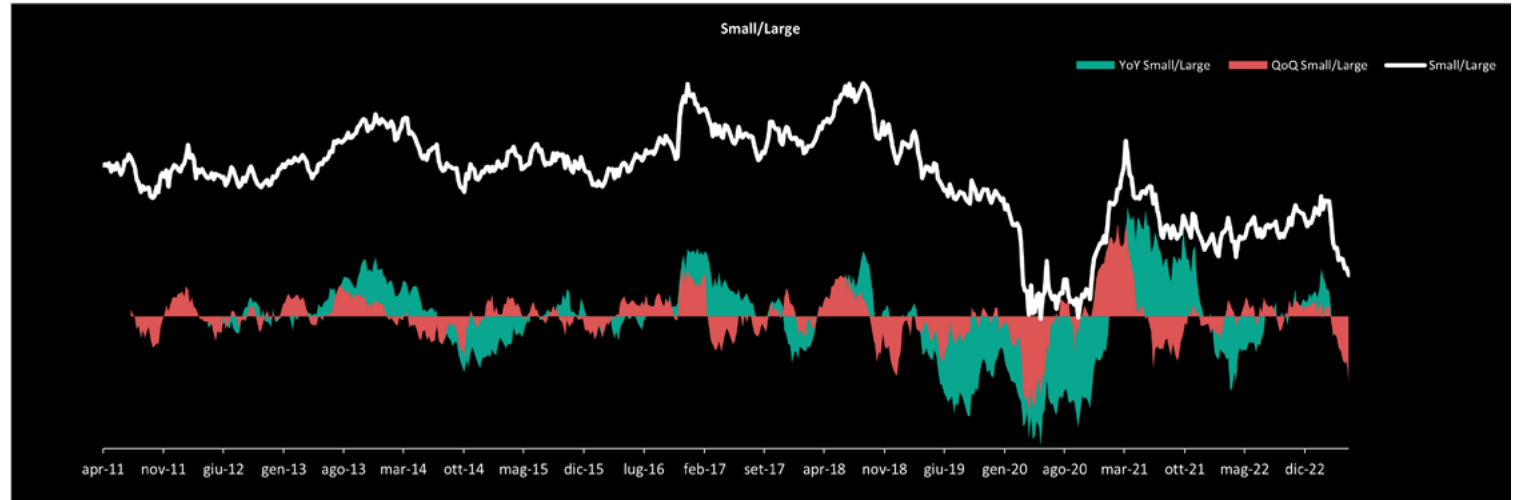
ANALISI DEI MERCATI

La settimana di borsa è stata caratterizzata da una forte rotazione con i titoli tecnologici in notevole overperformance rispetto ai titoli value. La dinamica in corso è attribuibile sia agli buoni dati sugli utili (con circa il 75% dei titoli appartenenti al settore XLK con una sorpresa positiva) che alla contrazione dei tassi di interesse: questi titoli tendono infatti ad

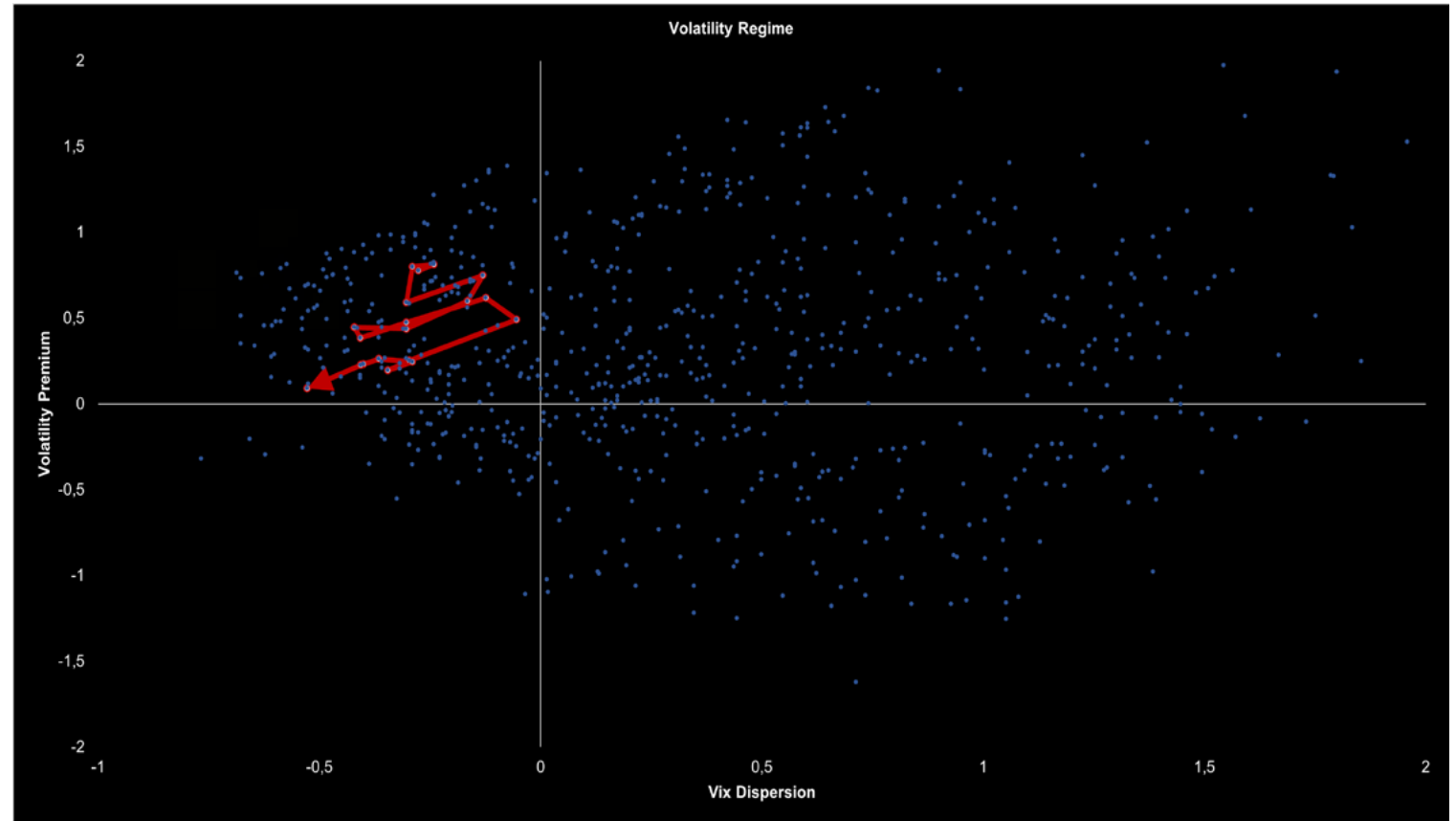
avere una correlazione inversa rispetto ai tassi di interesse dato che i loro prospettici flussi di cassa verranno scontati a un tasso inferiore, incrementando il valore attuale delle loro quotazioni. Lo shock bancario ha condotto il mercato a considerare dei tassi

più contenuti in futuro, giovando così ai titoli che più di tutti erano stati penalizzati nel corso del 2022.

Escludendo la performance dei titoli a più alta capitalizzazione e i titoli tecnologici, il generale breadth di mercato continua a esse-



re piuttosto debole con circa il 6% dei titoli in ipervenduto ed un calo dal 6 al 4% dei titoli in ipercomprato. Anche l'indicatore Advance Decline mostra una debolezza strutturale dei titoli dell'indice, con la tenuta dei titoli a più larga capitalizzazione ed una ripresa di fiducia sulla crescita di cui beneficiano Small Cap e Value. Tuttavia, la debolezza potrebbe trasformarsi in una forza al rialzo: i titoli Value e Small Cap, infatti, tendono a mostrare una buona forza relativa in contesti di tassi al rialzo e, con l'attesa del taglio dei tassi di interesse, gli investitori potrebbero ridurre il peso nei loro portafogli. In ogni caso, prima di poter considerare definitiva la rotazione verso questi titoli è importante considerare la possibilità di un reversal di breve: non bisogna dimenticarsi, infatti, i livelli che si sono raggiunti in un contesto di illiquidità e con forecast sulla crescita non rispettati dai dati pubblicati. Analizzando la volatilità implicita e la volatilità realizzata dal mercato (terzo grafico), osserviamo un premio applicato al Vix negativo a fronte di un rendimento mensile anch'esso valore negativo: questo potrebbe essere un segnale che il mercato si attende una maggiore stabilità e sconta aspettative di rendimenti positivi, con gli investitori che si spostano su asset più rischiosi nonostante i maggiori pericoli.



Gli attuali prezzi fungono infatti da livello spartiacque data la loro vicinanza al 50% del movimento dal massimo storico dell'azionario, soglia chiave per la continuazione del trend ribassista o ripresa di quello rialzista.

Segui tutti gli aggiornamenti sul canale Telegram Research & Turbo Trading CeD. Per maggiori dettagli e i costi scrivi a segreteria@certificatiderivati.it



La posta del Certificate Journal

Per porre domande, osservazioni o chiedere chiarimenti e informazioni scrivete ai nostri esperti all'indirizzo redazione@certificatejournal.it . Alcune domande verranno pubblicate in questa rubrica settimanale.

*Spett.le Redazione,
vi disturbo per un certificato che ho in portafoglio.
Si tratta dell'EQUITY PROTECTION CALLABLE su Eurostoxx banks con call a discrezione dell'emittente la cui prima data di esercizio è il 22/5/2023 e un premio di 4.56% Isin XS1762788898. A pochi giorni dalla call e con un sottostante di circa il 17% sopra lo strike mi sarei aspettato una quotazione vicini la pari invece è in lettera a 998.55. Mi sfugge qualcosa? Possibile che l'emittente non eserciti la call?*

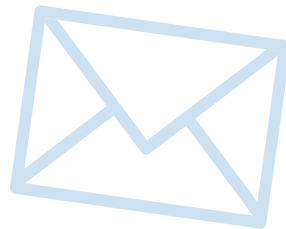
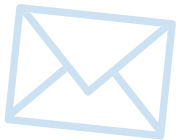
Grazie dell'attenzione e rinnovo i complimenti per il vostro servizio.

*Un caro saluto
M.S.*

► Gent.mo Lettore,
il market maker è presente in book nella modalità bid-only, ma al prezzo di 929,72 euro. L'offerta a 998,55 è di un privato. La facoltà di callability è a discrezione dell'emittente, perciò, non esiste una regola e il fatto che il sottostante si trovi al di sopra dello strike non è un fattore rilevante se osserviamo certificati a capitale protetto.

La modalità di rimborso prevede l'emissione del relativo Avviso di Borsa il giorno successivo alla data di rilevamento (la facoltà è dunque esercitabile, dunque, esclusivamente alle date di osservazione prestabilite) e da quel momento il certificato non sarà più negoziabile.

In linea teorica, è possibile definire che l'emittente abbia incentivo al richiamo anticipato qualora, ad esempio, il sottostante registri una performance estremamente positiva da emissione che ne consegue una maggior probabilità di pagamento dei premi futuri (nei capitali condizionatamente protetti) o, ad esempio, nel caso in cui le condizioni di mercato non dovessero più consentire l'emissione di una struttura con rendimento in linea a parità di caratteristiche. In questo caso, considerata la quotazione attuale, è possibile aspettarsi che Citigroup non eserciti la facoltà di callability nel breve termine.



Notizie dal mondo dei Certificati

► Issuer Call per il Phoenix Memory Softcallable

Con una nota ufficiale Leonteq ha annunciato l'esercizio della "issuer call" prevista nel prospetto informativo per il Phoenix Memory Softcallable scritto su di un basket composto da Alphabet e Meta identificato dal codice Isin CH1240003710.

In particolare, l'emittente ha comunicato che il 22 maggio, oltre a mettere in pagamento la prevista cedola dell'1,5%, rimborserà anche i 1000 euro nominali facendo terminare l'investimento prima della naturale scadenza, prevista per il 20 gennaio 2026.

► Torna la lettera sul Equity Protection Cap di Unicredit

Dopo essere stato esonerato dall'esposizione dei prezzi in lettera, il market maker di Unicredit torna all'operatività completa sul Equity Protection Cap su Eurostoxx Select Dividend 30 identificato dal codice Isin IT0005406639.

In particolare, riporta la nota ufficiale di Borsa Italiana, a partire dal 18 maggio lo specialista per questo certificato espone sia proposte sia in denaro che in lettera.

► Scattato il lock In per il Cash Collect

Cambia veste il Cash Collect Lock in di BNP Paribas scritto su BMW con codice Isin XS2372799721.

In particolare, alla data di osservazione del 9 maggio il titolo è stato rilevato ad un livello superiore al 105% dello strike posto

a 80,25 euro attivando l'opzione del lock in. Pertanto, oltre al pagamento della cedola in corso del 4.45%, i successivi premi diventano incondizionati, quindi slegati dall'andamento del titolo, e alla scadenza del 15 maggio 2026 si beneficerà della protezione totale dei 100 euro nominali.

		CLICCA PER VISUALIZZARE LA SCHEDA DI OGNI CERTIFICATO		
SOTTOSTANTE	PRODOTTO	SCADENZA	ISIN	PREZZO LETTERA
FinecoBank Banca Fineco Ord Sh	DISCOUNT CERTIFICATE	27/06/2024	DE000SV415F3	11,8400 EUR
Intesa SanPaolo	DISCOUNT CERTIFICATE	27/06/2024	DE000SV415K3	2,1700 EUR
Leonardo	DISCOUNT CERTIFICATE	27/06/2024	DE000SV415P2	10,4200 EUR
Mediobanca Spa	DISCOUNT CERTIFICATE	27/06/2024	DE000SV415T4	9,3000 EUR
SOTTOSTANTE	PRODOTTO	SCADENZA	ISIN	PREZZO LETTERA
Airbnb Inc 5X short	CERTIFICATI A LEVA FISSA	Open-End	DE000SV48VK7	23,7800 EUR
Airbnb Inc 5X long	CERTIFICATI A LEVA FISSA	Open-End	DE000SV48VH3	15,1400 EUR
Natural Gas Future 7X long	CERTIFICATI A LEVA FISSA	Open-End	DE000SV1YC00	1,3560 EUR
Natural Gas Future 7X short	CERTIFICATI A LEVA FISSA	Open-End	DE000SV4FKX4	1,4770 EUR



Beyond Meat, cronaca di un disastro annunciato

L'ultima trimestrale non ha convinto il mercato: pesa l'annuncio di una At The Market Offering di nuove azioni fino a \$200 mln. Azioni ed obbligazioni sui minimi storici.

Torniamo oggi dopo diversi mesi a parlare di Beyond Meat, società statunitense operante dal 2009 nel segmento dei sostituti per la carne e dei prodotti caseari a base di vegetali. Dopo qualche anno di crescita significativa (nel 2021 aveva portato i ricavi a \$464,7 mln contro gli \$88 mln del 2018), culminata con lo sbarco in borsa nel 2019 e l'exploit delle azioni nel 2020/21, la società ha subito fortemente l'infittirsi della concorrenza e la riduzione del potere di acquisto dovuta all'inflazione, vedendosi costretta ad operare forti tagli ai prezzi dei prodotti pur di smaltire le rimanenze di magazzino. Beyond Meat ha quindi inanellato una serie di trimestrali particolarmente negative, caratterizzate da un margine lordo in costante diminuzione (se nel 2021 si aggirava intorno al 30%, è diventato addirittura negativo nel Q3 2022), flussi di cassa operativi sempre più negativi ed il fardello del debito (\$ 1,1 mld emessi ad inizio 2021 per finanziare la crescita) a farsi sempre più pesante ed incombente. Avevamo cominciato a parlarne a luglio 2022 (News e Approfondimenti (certificatiederivati.it), quando la situazione economico-finanziaria della società aveva già dato evidenti segni di cedimento, con le azioni che quotavano intorno ai \$35, evidenziando come "la società sarebbe costretta a tornare sul mercato dei capitali molto probabilmente già entro la fine di quest'anno (2022 n.d.r.)" qualora non fosse riuscita ad invertire il trend di forte distruzione

di cassa che era in atto in quel momento. Puntualmente i vertici della società sono intervenuti attraverso drastici tagli dei costi operativi, riducendo del 19% la forza lavoro ed annunciando una riduzione delle spese di marketing, con l'obiettivo di raggiungere flussi di cassa operativi positivi entro la seconda metà del 2023; il mercato aveva accolto la notizia in modo tutt'altro che positivo, spingendo il titolo sui minimi storici (\$12,76). Arriviamo quindi alla settimana scorsa, quando Beyond Meat ha pubblicato i conti relativi primo trimestre 2023, che appaiono leggermente migliorativi rispetto a quelli disastrosi del secondo semestre 2022 ma senza segnare una vera inversione di tendenza: i ricavi sono anzi scesi ulteriormente, passando da \$109,5 mln a \$92,2 mln (-15,7% rispetto al primo trimestre

(in thousands)	Three Months Ended		Change	
	April 1, 2023	April 2, 2022	Amount	%
U.S.:				
Retail	\$ 44,159	\$ 68,260	\$ (24,101)	(35.3) %
Foodservice	14,675	15,493	(818)	(5.3) %
U.S. net revenues	58,834	83,753	(24,919)	(29.8) %
International:				
Retail	14,289	16,137	(1,848)	(11.5) %
Foodservice	19,113	9,565	9,548	99.8 %
International net revenues	33,402	25,702	7,700	30.0 %
Net revenues	\$ 92,236	\$ 109,455	\$ (17,219)	(15.7) %



2022), registrando un incremento soltanto nel canale International Foodservice, mentre le vendite ai retail statunitensi, che pesavano per oltre la metà del fatturato si sono contratte del 35,3% a causa di minori volumi di vendita e di ricavi unitari inferiori.

Nonostante ciò, il margine lordo è tornato per la prima volta in territorio positivo (\$6,2 mln) dal primo trimestre 2022: oltre alla riduzione dei costi di produzione e di logistica, a riportare il margine lordo in territorio (significativamente) positivo è stato però il cambio della politica di ammortamento delle attrezzature aziendali, la cui vita utile è stata incrementata in modo uniforme a 10 anni (in precedenza venivano ammortizzate in un range tra i 5 ed i 10 anni); senza questo effetto meramente contabile il margine lordo sarebbe stato pari ad appena \$0,6 mln. Salta poi all'occhio la netta sforbiciata ai costi di ricerca e sviluppo (da \$19,7 mln a \$12,4 mln) ed alle SGA (da \$75,1 mln a \$51,9 mln), principalmente a causa della riduzione delle spese di marketing e di advertising. Nonostante la cura dimagrante, anche questo trimestre si è chiuso con una fortissima perdita operativa (\$57,7 mln), anche se inferiore del 40% rispetto a quella dello stesso periodo dello scorso anno; le prospettive non sembrano tuttora mol-

to migliori, con i tagli ai costi di marketing che con ogni probabilità non consentiranno a Beyond Meat di crescere neanche quest'anno. La guidance sui ricavi del 2023 è stata fissata a \$375-\$415 mln, il che significa, nella migliore delle ipotesi, che la società riuscirà a pareggiare il fatturato del 2022, confermando quanto siano lontani i tempi in cui il management prospettava ricavi ben oltre i \$600 mln; resta invece in piedi almeno l'obiettivo di raggiungere flussi di cassa positivi entro la fine di quest'anno.

La notizia più importante è arrivata però a margine dei conti trimestrali, con la società che ha pubblicato pochi minuti dopo un prospetto secondo il quale Beyond Meat potrà offrire, a sua discrezione ed anche in più tranche diluite nel tempo ("At The Market Offering", come regolato dalla Rule 415 del Securities Act), nuove azioni per un controvalore fino a \$200 mln. Il timing di ogni eventuale offerta dipenderà da una serie di fattori determinati dalla società, con gli eventuali capitali raccolti che verrebbero utilizzati "for general corporate and working capital purposes". Insomma, sembrano essere maturi i tempi per un aumento di capitale (per il momento soltanto eventuale), anche se per un importo tutto sommato limitato, con la nuova

finanza che verrebbe impiegata per le operazioni quotidiane (in cassa sono attualmente presenti appena \$258,6 mln) e non per effettuare nuovi investimenti o per finanziare la crescita. La questione aumento di capitale è peraltro strettamente legata al raggiungimento di flussi di cassa operativi positivi: appare evidente che Beyond Meat eviterebbe un ricorso più massiccio al mercato dei capitali soltanto qualora tale obiettivo venisse perseguito nei tempi indicati, riuscendo così la società ad autofinanziare le proprie operazioni. Al momento gli sforzi del management hanno portato i

(in thousands)	Three Months Ended	
	April 1, 2023	April 2, 2022
Net revenues	\$ 92,236	\$ 109,455
Cost of goods sold	86,051	109,265
Gross profit	6,185	190
Research and development expenses	12,432	19,678
Selling, general and administrative expenses	51,900	75,114
Restructuring expenses	(426)	3,026
Total operating expenses	63,906	97,818
Loss from operations	\$ (57,721)	\$ (97,628)



In Milioni di USD tranne per quota fine di 3 mesi	2020 Q4 12/31/2020	2021 Q1 04/03/2021	2021 Q2 07/03/2021	2021 Q3 10/02/2021	2021 Q4 12/31/2021	2022 Q1 04/02/2022	2022 Q2 07/02/2022	2022 Q3 10/01/2022	2022 Q4 12/31/2022	2023 Q1 04/01/2023
Tot attivi										
+ Contante, Cash equivalenti e STI	159.1	1,125.0	1,009.3	886.4	733.3	547.9	454.7	390.2	309.9	258.6
+ Cash e equivalenti	159.1	1,125.0	1,009.3	886.4	733.3	547.9	454.7	390.2	309.9	258.6
+ Investimenti BT	0.0	0.0	0.0	0.0	0.0	0.0	0.0	0.0	0.0	0.0
In Milioni di USD tranne per quota fine di 3 mesi										
Cash da attività operative										
+ Reddito netto	-25.1	-27.3	-19.7	-54.8	-80.4	-100.5	-97.1	-101.7	-66.9	-59.0
+ Deprezzamento e ammortamen...	4.0	4.3	4.9	5.7	6.8	7.1	7.7	8.4	9.3	6.0
+ Voci non contante	7.1	9.1	9.2	-41.3	-0.9	-25.7	56.9	-22.3	-0.9	15.0
+ Retribuzione azionaria	6.9	7.4	7.9	6.4	6.1	9.3	10.3	9.3	5.0	9.6
+ Altra rettif non contanti	0.2	1.7	1.4	-47.7	-7.0	-35.0	46.6	-31.5	-5.9	5.4
+ Vzn cap liquido non cash	16.7	-16.8	-84.2	19.9	-35.8	-46.1	-38.0	80.8	8.5	-4.2
+ Aum (dim) conti creditori	-5.8	-1.0	-26.8	14.2	5.0	-9.1	-21.1	37.9	1.4	-8.1
+ (Aum) dim in scorte	11.4	-24.7	-20.0	-28.8	-49.1	-43.0	26.0	4.6	15.0	13.8
+ Aum (dim) in cti pag	13.6	1.1	-3.3	3.2	20.7	-2.3	2.1	-2.7	-7.9	-13.3
+ Aum (dim) in altri	-2.5	7.8	-34.2	31.3	-12.4	8.3	-45.0	41.1	0.1	3.4
+ Cash netto da op Int	0.0	0.0	0.0	0.0	0.0	0.0	0.0	0.0	0.0	0.0
Cash da attività operative	2.7	-30.7	-89.8	-70.6	-110.3	-165.2	-70.5	-34.7	-49.9	-42.2

FCFO dai -\$165,2 mln del primo trimestre 2022 ai -\$34,7 mln del terzo trimestre 2022, mentre quest'ultima trimestrale si è chiusa con un -\$42,2 mln, numeri comunque ancora lontani dall'indicare una generazione di cassa netta da parte della gestione operativa.

In caso contrario, la via dell'ADC sarebbe l'unica percorribile e peraltro particolarmente diluitiva visto che nel frattempo Beyond Meat è arrivata a capitalizzare appena \$670 mln, con la notizia che ne ha ulteriormente depresso i corsi azionari (-18,27% la chiusura dell'11 maggio), scesi addirittura fino a \$9,815 ritoccano ancora una volta i minimi storici. Ed in tutto ciò il prestito obbligazionario convertibile da \$1,1 mld? Sfumata dopo pochi mesi l'ipotesi conversione in azioni (il prezzo di conversione è posto a \$206, sostanzialmente irraggiungibile), il bond scadenza marzo 2027 rappresenta la vera e propria spada di Damocle sul futuro di Beyond Meat, il cui rimborso alla pari appare operazione sempre più complessa: non a caso i titoli vengono scambiati anche al 21,5% del nominale, riflettendo un rendimento a scadenza del 42,32% (spread

pari a 3.886 b.p. rispetto ai Treasury di pari scadenza). Tenendo conto che il valore nominale dell'obbligazione è ormai quasi doppio rispetto alla market cap della società e pari a 2 volte e mezzo il fatturato di Beyond Meat nel 2022, questo tanto basta e avanza per giustificare una probabilità di default entro 5 anni stimata dai modelli Bloomberg al 35%. Nonostante le prospettive incerte appena descritte, il mercato continua invece a valutare i titoli azionari 1,6 volte il fatturato attuale, probabilmente troppo visto che per molte società in situazione di stress questa metrica è anche ampiamente inferiore a 0,5x: la conclusione più sensata su dove potremmo vedere

scambiare queste azioni tra qualche tempo può essere facilmente tratta, a meno di clamorosi colpi di scena che al momento non sembrano all'orizzonte.

Intervallo 05/11/23 14:00:00 - 05/11/23 23:30:00 95 Buy 90 Sell														
Ripresa trade Riassunto quotazione														
Fonte EXCH Vedere tick Tutti Definizione codici														
Mass 23.250 Min 21.000														
Ora	Vol (M)	Prezzo	Yield RPS	Sprd	Benchmark	Co...	Data ...	Ora trd	Opz	Ind	R...	C...	R...	ATS
23:21:16		23.000	N.A.				05/11	23:21:16						
21:40:41	1k	23.000	N.A. B				05/11	21:40:34			D	C	m	
21:36:14	1k	23.250	N.A. S				05/11	21:36:12			D	C	m	
21:33:26	1k	23.000	N.A. B				05/11	21:33:26			D	C	m	
21:31:45	1k+ e	23.250	N.A. S				05/11	21:31:45			D	C	m	
21:14:45	1k+ e	23.250	N.A. S				05/11	21:14:40			D	C	m	
21:08:25	1k+ e	23.000	N.A. B				05/11	21:08:21			D	C	m	
21:07:35	1k+ e	23.000	N.A. B				05/11	21:07:31			D	C	m	
21:07:25	1k+ e	23.250	N.A. S				05/11	21:07:19			D	C	m	
20:57:06	1k+ e	22.250	N.A. S				05/11	20:57:06			D	C	m	
19:12:20	20	22.000	N.A. S				05/11	19:10:42			D	D		
19:12:20	20	22.000	N.A. B				05/11	19:10:42			D	C	n	
19:08:53	1k	21.500	N.A. S				05/11	19:08:53			D	C	m	
17:03:17	645	21.500	N.A. S				05/11	17:03:16			D	C	m	
17:03:07	620	21.500	N.A. S				05/11	17:03:06			D	C	m	
17:02:58	1k+ e	21.000	N.A. B				05/11	17:02:58			D	C	m	



Piattaforma IG, tutti i punti di forza. L'offerta si amplia con 27 nuovi sottostanti

Sono tanti i vantaggi dell'operare con IG tra cui molti strumenti tecnici per analizzare i grafici, il Turbo calculator e il simulatore di trading



In un contesto di mercato instabile come quello attuale, l'accesso ai mercati, la qualità delle informazioni e la chiarezza rimangono al centro dell'attenzione degli investitori. In questo scenario, l'innovativa piattaforma di trading sviluppata da IG offre diverse soluzioni e tool che permettono ai trader di ridurre e gestire il rischio, massimizzando al tempo stesso le proprie potenzialità di guadagno.

TRADING DIRETTAMENTE DAI GRAFICI

Anno dopo anno IG continua ad innovare, perfezionando sempre più la sua piattaforma di trading con l'obiettivo di rendere i certi-

ficati Turbo24 sempre più a misura di trader. Grazie all'avanzata piattaforma di trading di IG è possibile aprire e chiudere le proprie operazioni in rapidità e sicurezza, direttamente dai grafici. La piattaforma è infatti dotata di tutti gli strumenti tecnici e tecnologici per permettere ai trader di elaborare al meglio le proprie analisi e i propri studi. IG permette quindi di effettuare le operazioni direttamente dai grafici, scegliendo fin da subito il livello di stop loss e la leva più appropriata. Grazie a questa funzionalità, è possibile operare avendo facilmente a disposizione tutte le notizie e le informazioni di mercato necessarie per prendere decisioni di investimento in-



formate. Dal punto di vista dell'operatività, dopo aver selezionato la direzionalità auspicata per il sottostante, long o short, la piattaforma mostrerà tutti i certificati disponibili, con il relativo livello di knock-out, la leva e i prezzi. Una volta selezionato il prodotto che si desidera, si accede al ticket di negoziazione in cui si trova il book degli ordini. In questa sezione è possibile scegliere il tipo di ordine e inserire la quantità di certificati da tradare con il rispettivo controvalore. Ma non solo, IG ha dotato la propria piattaforma di tutti i tool necessari per garantire un'esperienza d'investimento sempre più dinamica, coinvolgente e funzionale. In tal senso, è possibile analizzare il mercato utilizzando tutti i più classici strumenti di analisi tecnica, come indicatori e oscillatori; ma è anche possibile inserire gli alert su un determinato livello di prezzo.

CALCOLA IL PREZZO GIUSTO CON I TURBO CALCULATOR

Sul portale di IG è presente anche un altro strumento di supporto al trading. Stiamo parlando del "turbo calculator", tool molto utile per aiutare gli investitori a individuare il prezzo corretto dei Turbo certificates in base a un determinato livello del sottostante. Per sfruttare tutti i vantaggi di questo strumento basta inserire nel Turbo Calculator il livello di prezzo del sottostante e sarà poi il sistema a calcolare istantaneamente il prezzo corretto del certificato, rendendo così più facile per l'operatore impostare un ordine limite in corrispondenza di un determinato prezzo del sottostante.

I PRIMI PASSI NEL TRADING CON IL CONTO DEMO

È possibile anche sperimentare la piattaforma completa di IG senza correre rischi grazie a un conto demo gratuito, attraverso cui ogni utente può implementare le proprie strategie di trading in un ambiente simulato. Grazie al simulatore di trading dedicato il trader

può fare pratica sul mercato con 30.000€ di fondi virtuali a disposizione. Questa funzionalità è utile sia per chi si avvicina per la prima volta al trading, ma anche ai più esperti che potranno verificare la bontà delle proprie strategie prima di passare al conto reale. Il conto demo di IG è stato ideato per rispondere al crescente bisogno di educazione finanziaria degli investitori, oltre che per promuovere un'attività di trading informata e quanto più possibile sicura.

27 NUOVI SOTTOSTANTI PER I TURBO24

Visto il successo degli ultimi anni, IG continua ad ampliare l'offerta dei certificati Turbo24 con un'emissione di 27 nuovi sottostanti, offrendo ai trader la possibilità di puntare sui titoli e le commodities più interessanti e, soprattutto, più richiesti andando incontro all'esigenza di ogni investitore di intercettare in anticipo i trend di mercato.

AT&T	Ford Motor	RWE
Bank of America	HeidelbergCement	Siemens Energy
Bed Bath & Beyond	Henkel	BASF
Caterpillar	Infineon Technologies	Vonovia
Chevron	JPMorgan Chase & Co	Zalando
Deutsche Post	MTU Aero Engines	TUI
Dutsche Telekom	NIKE	Rivian Automotive
E.ON	Oracle	Natural Gas
Exxon Mobil	PayPal Holdings	VIX

Target One Autocallable con vista sulla Germania

Il certificato scritto sul basket formato da Allianz, Deutsche Bank e Lufthansa offre un potenziale rendimento annuo del 9% e un'ulteriore protezione del capitale grazie al Target Level

I mercati stanno attraversando una fase molto delicata che rende difficile ipotizzare scenari futuri. In tale contesto Leonteq, membro di ACEPI (Associazione Italiana Certificati e Prodotti d'investimento), ha deciso di mettere a disposizione su EuroTLX di Borsa Italiana il nuovo certificato di tipo Target One Autocallable con vista sulla Germania e avente come sottostanti Allianz, Deutsche Bank e Lufthansa. La caratteristica principale di questo prodotto è la presenza del Target Level (nel caso del certificato in oggetto fissato al 100%). Ciò implica che, affinché si verifichi l'evento barriera, non è sufficiente che il peggiore sottostante sia a un livello pari o inferiore al livello barriera, ma anche che nessun sottostante sia al di sopra del Livello Target. Il prodotto prevede il pagamento di premi condizionati (trigger posto al 60% dei rispettivi strike price) pari al 2,25% trimestrale (9% p.a.), con effetto memoria. Si segnala che il certificato ha già pagato due cedole, pari a 22,50 euro ciascuna, nelle date di osservazione di gennaio e aprile 2023. La prossima data di osservazione della cedola sarà il 26 luglio. Un altro vantaggio è l'autocallability. In pratica, dopo i primi sei mesi il certificato potrebbe già rimborsare anticipatamente

l'intero capitale nominale (1.000 euro) nel caso in cui tutti i sottostanti siano sopra al livello di richiamo anticipato. Per esempio, se al 26 luglio (prossima data di osservazione autocall) il prezzo di chiusura ufficiale di ciascun sottostante sarà al di sopra del 100% del livello di fixing iniziale, allora il certificato verrà rimborsato, pagando il valore nominale più le cedole dovute. Il livello trigger per l'autocall scende al 95% a partire dall'osservazione del 26 gennaio 2024, al 90% a partire dal 27 gennaio 2025 e all'85% da gennaio 2026. Tale sistema

viene incontro all'investitore, incrementando le probabilità di restituzione del capitale nominale. Qualora si giunga alla data di osservazione finale del 27 ottobre 2026 senza che il certificato sia stato richiamato anticipatamente, il prodotto rimborserà il proprio valore nominale, oltre ad un ultimo premio (pari a 22,50 euro) più eventualmente le altre cedole portate in memoria, qualora Deutsche Bank, il titolo peggiore che attualmente compone il paniere (-0,5% dello strike price), non perda un ulteriore -39,5% circa dalla quotazione corrente. La seconda condizione è che tutti i sottostanti siano al di sotto del Target Level (100% del livello di fixing iniziale).

Nome	Target One Autocallable
Emittente	Leonteq
Sottostante/ Strike	"Allianz / 182,20 ; Deutsche Bank / 9,66 ; Lufthansa / 6,943"
Barriera	60%
Prezzo di emissione	1.000 euro
Cedola trimestrale	2,25% (9% p.a.)
Trigger	60%
Effetto Memoria	si
Livello Autocall	dal 100% all'85%
Scadenza	27/10/2026
Mercato	EuroTLX
ISIN	CH1227052763



Rimborsa lo straordinario Phoenix su indici

Premio trimestrale dell'1,90%, barriera capitale e cedolare posizionate rispettivamente al 40% e al 60% degli strike; sono queste le caratteristiche del Phoenix Memory Step Down DE000HC27EN4 rilasciato da Unicredit nel novembre 2022. Il prodotto scritto sui quattro indici FTSE Mib, FTSE 100, Nikkei 225 e Nasdaq 100 ha centrato il rimborso alla prima data utile, generando un rendimento del 5,80% in un semestre. Costruita in un periodo di alta volatilità ed elevati tassi d'interesse, la struttura è stata il connubio perfetto di rischio-rendimento. Il prodotto, per dare un'idea ai nostri lettori, prevedeva la barriera capitale sul FIB al di sotto dei 10.000 punti indice, mentre quella sul Nasdaq a 4.700 punti indice: straordinario.



Prosegue la crisi delle crociere

Osservazione finale in data 15 maggio per il Phoenix Memory DE000MS8JN57, targato Morgan Stanley e legato all'andamento di tre titoli appartenenti al comparto dei viaggi crocieristici, quali Carnival, Norwegian Cruise e Royal Caribbean. Lo strumento ha liquidato alla scadenza 391,88 euro, con Carnival worst of al -60,81% da strike; se consideriamo i 123,60 euro di premi intermedi incassati, la performance del prodotto si attesta al -48,45% rispetto al valore nominale. Emesso nel maggio 2021, dopo il notevole sell off causato dalla pandemia, ad aggravare ulteriormente le quotazioni di Carnival e Norwegian Cruise è stato il repentino aumento dei tassi d'interesse che ha pesato negativamente sull'elevato debito delle due società.

Wall Street Italia

IL MAGAZINE CHE PARLA DI RISPARMIO, INVESTIMENTI E IMPRESA



Scarica l'app o abbonati
su **shop.wallstreetitalia.com**



CARTACEO + DIGITAL

12 MESI
~~60€~~ A SOLI **39,90€**

DIGITAL

12 MESI
A SOLI **19,90€**





CERTIFICATI IN QUOTAZIONE

NOME	EMITTENTE	SOTTOSTANTE	DATA INIZIO QUOTAZIONE	CARATTERISTICHE	SCADENZA	CODICE ISIN	MERCATO
Phoenix Memory Softcallable	Leonteq	Pirelli & C, Tenaris	10/05/2023	Barriera 60%; Cedola e Coupon 0,833% mens.	10/05/2027	CH1261326255	Cert-X
Phoenix Memory Softcallable	Leonteq	Banco BPM, Intesa Sanpaolo	10/05/2023	Barriera 60%; Cedola e Coupon 0,75% mens.	10/05/2027	CH1261326412	Cert-X
Express	Mediobanca	FTSE Mib	10/05/2023	Barriera 60%; Coupon 8,25% ann.	10/05/2027	IT0005541666	Cert-X
Phoenix Memory	Smartetn	Deutsche Post, Intesa Sanpaolo, Roche	10/05/2023	Barriera 60%; Cedola e Coupon 1,875% trim.	17/05/2028	IT0006756859	Cert-X
Athena Double Relax Plus	Bnp Paribas	Unicredit	10/05/2023	Barriera 50%; Cedola e Coupon 6,8% ann.	05/05/2026	XS2504130688	Cert-X
Phoenix Memory	Bnp Paribas	Intesa Sanpaolo	10/05/2023	Barriera 50%; Cedola e Coupon 6,85% ann.	06/05/2025	XS2504130845	Cert-X
Credit Linked	Mediobanca	Renault	10/05/2023	Cedola trimestrale 7,2% su base annua	20/06/2030	XS2614598253	Cert-X
Credit Linked	Mediobanca	Leonardo	10/05/2023	Cedola trimestrale 4,8% su base annua	20/06/2028	XS2614599061	Cert-X
Credit Linked	Mediobanca	Leonardo	10/05/2023	Cedola trimestrale 5,6% su base annua	20/06/2030	XS2614599731	Cert-X
Phoenix Memory	Ubs	Warner Bros Discovery	10/05/2023	Barriera 65%; Cedola e Coupon 2,5% trim.	15/11/2027	DE000UL4Q5P4	Sedex
Phoenix Memory Airbag Step Down	Leonteq	Alibaba, Amazon, Société Générale	11/05/2023	Barriera 50%; Cedola e Coupon 1% mens.	11/05/2026	CH1261326768	Cert-X
Phoenix Memory Step Down	Marex Financial	Barrick Gold, Newmont Mining	11/05/2023	Barriera 50%; Cedola e Coupon 0,877% mens.	21/05/2026	IT0006756743	Cert-X
Phoenix Memory	Marex Financial	Barclays, Citigroup, Unicredit	11/05/2023	Barriera 40%; Cedola e Coupon 0,965% mens.	29/05/2026	IT0006756750	Cert-X
Phoenix Memory Step Down	Marex Financial	Generali, Intesa Sanpaolo	11/05/2023	Barriera 60%; Trigger 70%; Cedola e Coupon 1% mens.	26/05/2026	IT0006756917	Cert-X
Phoenix Memory Step Down	Marex Financial	Enel, Eni	11/05/2023	Barriera 60%; Cedola e Coupon 0,917% mens.	26/05/2026	IT0006756925	Cert-X
Phoenix Memory Step Down	Marex Financial	Merck, Pfizer, Sanofi	11/05/2023	Barriera 60%; Cedola e Coupon 0,884% mens.	27/05/2026	IT0006756933	Cert-X

**NUOVE EMISSIONI**

A CURA DI CERTIFICATI E DERIVATI

NOME	EMITTENTE	SOTTOSTANTE	DATA INIZIO QUOTAZIONE	CARATTERISTICHE	SCADENZA	CODICE ISIN	MERCATO
Credit Linked	Goldman Sachs	Unicredit	11/05/2023	Cedola trimestrale 5,1% su base annua	20/06/2026	JE00BKYPH80	Cert-X
Credit Linked	Goldman Sachs	Mediobanca	11/05/2023	Cedola trimestrale Euribor 3M+2,25% su base annua	20/06/2028	JE00BKYPQM09	Cert-X
Credit Linked	Goldman Sachs	Mediobanca	11/05/2023	Cedola trimestrale 4,6% su base annua	20/06/2025	JE00BKYPQX14	Cert-X
Phoenix Memory	Mediobanca	Generali, Poste Italiane	11/05/2023	Barriera 60%; Cedola e Coupon 0,7% mens.	02/11/2026	XS2609565820	Cert-X
Cash Collect Memory Step Down	Vontobel	Enphase Energy, SolarEdge Technologies	11/05/2023	Barriera 40%; Cedola e Coupon 1,05% mens.	11/05/2026	DE000VU65KA1	Sedex
Cash Collect Memory Step Down	Vontobel	Advanced Micro Devices, Nvidia	11/05/2023	Barriera 40%; Cedola e Coupon 0,8% mens.	11/05/2026	DE000VU65KB9	Sedex
Cash Collect Memory Step Down	Vontobel	Stellantis, STMicroelectronics (Euronext)	11/05/2023	Barriera 40%; Cedola e Coupon 0,6% mens.	11/05/2026	DE000VU65KC7	Sedex
Cash Collect Memory Step Down	Vontobel	Eni, Tenaris	11/05/2023	Barriera 40%; Cedola e Coupon 0,6% mens.	11/05/2026	DE000VU65KD5	Sedex
Cash Collect Memory Step Down	Vontobel	Aegon, Axa	11/05/2023	Barriera 40%; Cedola e Coupon 0,7% mens.	11/05/2026	DE000VU65KE3	Sedex
Cash Collect Memory Step Down	Vontobel	Renault, Volkswagen	11/05/2023	Barriera 40%; Cedola e Coupon 0,8% mens.	11/05/2026	DE000VU65KF0	Sedex
Cash Collect Memory Step Down	Vontobel	Capri Holdings, Cie Financiere Richemont	11/05/2023	Barriera 40%; Cedola e Coupon 0,65% mens.	11/05/2026	DE000VU65KG8	Sedex
Cash Collect Memory Step Down	Vontobel	Intesa Sanpaolo, Unicredit	11/05/2023	Barriera 40%; Cedola e Coupon 0,7% mens.	11/05/2026	DE000VU65KH6	Sedex
Cash Collect Memory Step Down	Vontobel	Air France-KLM, American Airlines	11/05/2023	Barriera 40%; Cedola e Coupon 1% mens.	11/05/2026	DE000VU65KJ2	Sedex
Cash Collect Memory Step Down	Vontobel	Tesla, Uber	11/05/2023	Barriera 40%; Cedola e Coupon 0,95% mens.	11/05/2026	DE000VU65KN4	Sedex
Phoenix Memory Airbag Step Down	Efg	Ing Groep, Intesa Sanpaolo, Kering, Unilever	12/05/2023	Barriera 60%; Cedola e Coupon 0,75% mens.	12/05/2026	CH1253171073	Cert-X
Phoenix Memory	Leonteq	Netflix, Tesla	12/05/2023	Barriera 60%; Cedola e Coupon 0,4% sett..	12/11/2024	CH1261325232	Cert-X

**NUOVE EMISSIONI**

A CURA DI CERTIFICATI E DERIVATI

NOME	EMITTENTE	SOTTOSTANTE	DATA INIZIO QUOTAZIONE	CARATTERISTICHE	SCADENZA	CODICE ISIN	MERCATO
Phoenix Memory Softcallable	Leonteq	Stellantis, STMicroelectronics (Euronext), Unicredit	12/05/2023	Barriera 60%; Cedola e Coupon 1% mens.	12/05/2027	CH1261327550	Cert-X
Phoenix Memory Step Down	Leonteq	Eni, Leonardo, Pirelli & C, STMicroelectronics (Euronext)	12/05/2023	Barriera 60%; Cedola e Coupon 0,933% mens.	12/05/2027	CH1265324959	Cert-X
Phoenix Memory Softcallable	Leonteq	Allianz, Axa, Berkshire Hathaway	12/05/2023	Barriera 60%; Cedola e Coupon 1% mens.	12/05/2026	CH1265325212	Cert-X
Phoenix Memory	Leonteq	Amazon	12/05/2023	Barriera 70%; Cedola e Coupon 2,25% trim.	12/05/2026	CH1265325311	Cert-X
Phoenix Memory Convertible Step Down	Ubs	LVMH Louis Vuitton, TotalEnergies, Walt Disney	12/05/2023	Barriera 60%; Cedola e Coupon 2,55% trim.	05/05/2026	DE000UL21040	Cert-X
Phoenix Memory Step Down	Goldman Sachs	Copper	12/05/2023	Barriera 60%; Cedola e Coupon 1% trim.	18/11/2024	GB00BR9SJ627	Cert-X
Phoenix Memory	Mediobanca	Intesa Sanpaolo, Unicredit	12/05/2023	Barriera 50%; Cedola e Coupon 0,75% mens.	12/05/2026	IT0005542573	Cert-X
Phoenix Memory Convertible Step Down	Barclays	Bayer, Enel, Roche	12/05/2023	Barriera 60%; Cedola e Coupon 2,25% trim.	05/05/2026	XS2503608437	Cert-X
Phoenix Memory Convertible Step Down	Bnp Paribas	AT&T	12/05/2023	Barriera 60%; Cedola e Coupon 0,6% mens.	06/05/2025	XS2505126867	Cert-X
Phoenix Memory Convertible Step Down	Bnp Paribas	Intel	12/05/2023	Barriera 60%; Cedola e Coupon 0,87% mens.	06/05/2025	XS2505127162	Cert-X
Phoenix Memory Convertible Step Down	Citigroup	Intesa Sanpaolo	12/05/2023	Barriera 50%; Trigger 60%; Cedola e Coupon 0,79% mens.	19/05/2026	XS2581830291	Cert-X
Phoenix Memory Convertible Step Down	Citigroup	Bayer	12/05/2023	Barriera 60%; Cedola e Coupon 0,87% mens.	19/05/2025	XS2581834442	Cert-X
Phoenix Memory Convertible Step Down	Citigroup	Allianz	12/05/2023	Barriera 50%; Trigger 60%; Cedola e Coupon 0,51% mens.	19/05/2026	XS2581836496	Cert-X
Credit Linked	Mediobanca	Enel	12/05/2023	Cedola trimestrale 5,50% su base annua	20/06/2033	XS2601059574	Cert-X
Credit Linked	Mediobanca	Intesa Sanpaolo	12/05/2023	Cedola trimestrale 6,40% su base annua	20/06/2033	XS2611085189	Cert-X
Credit Linked	Mediobanca	Enel	12/05/2023	Cedola trimestrale Euribor 3M+4,1% su base annua	20/06/2033	XS2613667117	Cert-X



NOME	EMITTENTE	SOTTOSTANTE	DATA INIZIO QUOTAZIONE	CARATTERISTICHE	SCADENZA	CODICE ISIN	MERCATO
Credit Linked	Mediobanca	Renault	12/05/2023	Cedola trimestrale 7,10% su base annua	20/06/2030	XS2615008765	Cert-X
Cash Collect Memory	Vontobel	Amazon, Deutsche Post, Fedex, UPS	12/05/2023	Barriera 55%; Cedola e Coupon 1% mens.	11/05/2026	DE000VU68XV4	Sedex
Fixed Cash Collect	Unicredit	Intesa Sanpaolo	12/05/2023	Barriera 50%; Cedola e Coupon 0,5% mens.	20/06/2025	DE000HC6MQL3	Sedex
Fixed Cash Collect	Unicredit	Volkswagen	12/05/2023	Barriera 50%; Cedola e Coupon 0,5% mens.	20/06/2025	DE000HC6MQM1	Sedex
Fixed Cash Collect	Unicredit	Tesla	12/05/2023	Barriera 40%; Cedola e Coupon 0,65% mens.	20/06/2025	DE000HC6MQN9	Sedex
Fixed Cash Collect	Unicredit	Deutsche Bank	12/05/2023	Barriera 40%; Cedola e Coupon 0,55% mens.	20/06/2025	DE000HC6MQP4	Sedex
Fixed Cash Collect	Unicredit	Renault	12/05/2023	Barriera 40%; Cedola e Coupon 0,5% mens.	20/06/2025	DE000HC6MQQ2	Sedex
Fixed Cash Collect	Unicredit	Meta	12/05/2023	Barriera 50%; Cedola e Coupon 0,5% mens.	20/06/2025	DE000HC6MQR0	Sedex
Fixed Cash Collect	Unicredit	Ford	12/05/2023	Barriera 40%; Cedola e Coupon 0,45% mens.	20/06/2025	DE000HC6MQS8	Sedex
Fixed Cash Collect	Unicredit	Commerzbank	12/05/2023	Barriera 40%; Cedola e Coupon 0,55% mens.	20/06/2025	DE000HC6MQT6	Sedex
Fixed Cash Collect	Unicredit	Intel	12/05/2023	Barriera 50%; Cedola e Coupon 0,45% mens.	20/06/2025	DE000HC6MQU4	Sedex
Fixed Cash Collect	Unicredit	Mercedes Benz	12/05/2023	Barriera 50%; Cedola e Coupon 0,45% mens.	20/06/2025	DE000HC6MQV2	Sedex
Fixed Cash Collect	Unicredit	Snap	12/05/2023	Barriera 40%; Cedola e Coupon 0,9% mens.	20/06/2025	DE000HC6MQW0	Sedex
Fixed Cash Collect	Unicredit	DiaSorin	12/05/2023	Barriera 50%; Cedola e Coupon 0,4% mens.	20/06/2025	DE000HC6MQX8	Sedex
Fixed Cash Collect	Unicredit	BNP Paribas	12/05/2023	Barriera 50%; Cedola e Coupon 0,5% mens.	20/06/2025	DE000HC6MQY6	Sedex

**NUOVE EMISSIONI**

A CURA DI CERTIFICATI E DERIVATI

NOME	EMITTENTE	SOTTOSTANTE	DATA INIZIO QUOTAZIONE	CARATTERISTICHE	SCADENZA	CODICE ISIN	MERCATO
Fixed Cash Collect	Unicredit	HP	12/05/2023	Barriera 50%; Cedola e Coupon 0,45% mens.	20/06/2025	DE000HC6MQZ3	Sedex
Fixed Cash Collect	Unicredit	TotalEnergies	12/05/2023	Barriera 50%; Cedola e Coupon 0,4% mens.	20/06/2025	DE000HC6MR05	Sedex
Fixed Cash Collect	Unicredit	Alibaba	12/05/2023	Barriera 50%; Cedola e Coupon 0,5% mens.	20/06/2025	DE000HC6MR13	Sedex
Fixed Cash Collect	Unicredit	Shell	12/05/2023	Barriera 50%; Cedola e Coupon 0,4% mens.	20/06/2025	DE000HC6MR21	Sedex
Fixed Cash Collect	Unicredit	Citigroup	12/05/2023	Barriera 50%; Cedola e Coupon 0,45% mens.	20/06/2025	DE000HC6MR39	Sedex
Fixed Cash Collect	Unicredit	Tenaris	12/05/2023	Barriera 50%; Cedola e Coupon 0,6% mens.	20/06/2025	DE000HC6MR47	Sedex
Fixed Cash Collect	Unicredit	Société Générale	12/05/2023	Barriera 40%; Cedola e Coupon 0,5% mens.	20/06/2025	DE000HC6MR54	Sedex
Fixed Cash Collect	Unicredit	Azimut	12/05/2023	Barriera 50%; Cedola e Coupon 0,45% mens.	20/06/2025	DE000HC6MR62	Sedex
Fixed Cash Collect	Unicredit	Plug Power	12/05/2023	Barriera 40%; Cedola e Coupon 1,05% mens.	20/06/2025	DE000HC6MR70	Sedex
Phoenix Memory Softcallable	Leonteq	Ubs	15/05/2023	Barriera 60%; Cedola e Coupon 1% mens.	15/05/2025	CH1265325006	Cert-X
Phoenix Memory Softcallable	Leonteq	Enel, Rwe, Veolia Env.	15/05/2023	Barriera 60%; Cedola e Coupon 1% mens.	15/05/2025	CH1265325014	Cert-X
Phoenix Memory Step Down	Marex Financial	Enel, Eni	15/05/2023	Barriera 59%; Trigger 60%; Cedola e Coupon 2% trim.	28/05/2026	IT0006756941	Cert-X
Cash Collect Memory Step Down	Vontobel	Eurostoxx Banks	15/05/2023	Barriera 60%; Cedola e Coupon 0,72% mens.	12/05/2025	DE000VU68321	Sedex
Phoenix Memory	Ubs	Meta, Netflix, Nvidia	15/05/2023	Barriera 60%; Cedola e Coupon 2,875% trim.	18/05/2028	DE000UL339N7	Sedex
Phoenix Memory	Ubs	Generali, Intesa Sanpaolo, Unicredit	15/05/2023	Barriera 60%; Cedola e Coupon 2,5% trim.	18/05/2028	DE000UL39P41	Sedex



NOME	EMITTENTE	SOTTOSTANTE	DATA INIZIO QUOTAZIONE	CARATTERISTICHE	SCADENZA	CODICE ISIN	MERCATO
Phoenix Memory	Ubs	Ferrari, Pirelli & C, Porsche Holding SE	15/05/2023	Barriera 60%; Cedola e Coupon 2,25% trim.	18/05/2028	DE000UL4G159	Sedex
Phoenix Memory	Ubs	Easy Jet, Expedia, Ryanair	15/05/2023	Barriera 60%; Cedola e Coupon 2,938% trim.	18/05/2028	DE000UL4H488	Sedex
Phoenix Memory	Ubs	Alphabet cl. A, Apple, Crowdstrike	15/05/2023	Barriera 60%; Cedola e Coupon 2,5% trim.	18/05/2028	DE000UL4J9Z4	Sedex
Cash Collect Memory	Vontobel	Meta, Palantir	15/05/2023	Barriera 55%; Cedola e Coupon 1,67% mens.	11/11/2024	DE000VU68412	Sedex
Cash Collect Memory Step Down	Vontobel	Alibaba, Freeport McMoran, Paypal	15/05/2023	Barriera 60%; Cedola e Coupon 1,48% mens.	11/11/2024	DE000VU68420	Sedex
Cash Collect Memory	Vontobel	Airbnb, American Airlines, Carnival	15/05/2023	Barriera 60%; Cedola e Coupon 2,35% mens.	11/11/2024	DE000VU68446	Sedex
Cash Collect Memory	Vontobel	Barrick Gold, CVS Health, Estee Lauder	15/05/2023	Barriera 60%; Cedola e Coupon 1,13% mens.	11/11/2024	DE000VU685B6	Sedex
Cash Collect Memory	Vontobel	Apple, Cie Financiere Richemont, Hermes, LVMH Louis Vuitton	15/05/2023	Barriera 60%; Cedola e Coupon 1,08% mens.	12/05/2025	DE000VU685E0	Sedex
Cash Collect Memory	Vontobel	Apple, Barrick Gold, Swiss Re	15/05/2023	Barriera 55%; Cedola e Coupon 0,92% mens.	12/05/2025	DE000VU685F7	Sedex
Cash Collect Memory	Vontobel	Las Vegas Sands, Royal Caribbean, Wynn Resorts	15/05/2023	Barriera 55%; Cedola e Coupon 1,67% mens.	11/11/2024	DE000VU685G5	Sedex
Cash Collect Memory	Vontobel	Banco BPM, JPMorgan Chase & Co, Unicredit, Wells Fargo & Co	15/05/2023	Barriera 55%; Cedola e Coupon 1,45% mens.	12/05/2025	DE000VU685H3	Sedex
Cash Collect Memory	Vontobel	Las Vegas Sands, Royal Caribbean, Wynn Resorts	15/05/2023	Barriera 55%; Cedola e Coupon 1,67% mens.	11/11/2024	DE000VU685J9	Sedex
Equity Protection Cap	Leonteq	Excess Return Index on Franklin FTSE China ETF	16/05/2023	Protezione 100%; Partecipazione 100%; Cap 155%	16/05/2028	CH1261325240	Cert-X
Phoenix Memory	Citigroup	Apple, Barrick Gold, LVMH Louis Vuitton	16/05/2023	Barriera 55%; Cedola e Coupon 0,9617% mens.	26/05/2026	XS2581828550	Cert-X
Phoenix Memory Airbag Step Down	Marex Financial	Banco BPM, Eni, Generali, Stellantis	16/05/2023	Barriera 50%; Cedola e Coupon 2,113% trim.	28/05/2026	IT0006756958	Cert-X

**NUOVE EMISSIONI**

A CURA DI CERTIFICATI E DERIVATI

NOME	EMITTENTE	SOTTOSTANTE	DATA INIZIO QUOTAZIONE	CARATTERISTICHE	SCADENZA	CODICE ISIN	MERCATO
Phoenix Memory Step Down	Leonteq	Eni, Generali, Unicredit	17/05/2023	Barriera 50%; Cedola e Coupon 2% trim.	17/05/2027	CH1265325915	Cert-X
Cash Collect Memory	Unicredit	Eurostoxx Banks, Nikkei 225, S&P 500	17/05/2023	Barriera 55%; Cedola e Coupon 0,86% mens.	15/05/2025	DE000HC6RYQ5	Cert-X
Cash Collect Memory	Unicredit	Eurostoxx Banks, FTSE Mib, Nasdaq 100, S&P 500	17/05/2023	Barriera 55%; Cedola e Coupon 0,89% mens.	15/05/2025	DE000HC6RYR3	Cert-X
Cash Collect Memory	Unicredit	Euro Stoxx 50, Nasdaq 100, Nikkei 225	17/05/2023	Barriera 55%; Cedola e Coupon 0,65% mens.	15/05/2025	DE000HC6RYS1	Cert-X
Cash Collect Memory	Unicredit	Eurostoxx Banks, Eurostoxx Oil & Gas, Nasdaq 100, S&P 500	17/05/2023	Barriera 55%; Cedola e Coupon 0,8% mens.	15/05/2025	DE000HC6RYT9	Cert-X
Protect Outperformance Cap	Smartetn	Ark Innovation, Ark Next Generation Internet, Ark Genomic Revolution Etf	17/05/2023	Barriera 65%; Partecipazione 100%; Cap 173%	25/05/2028	IT0006756867	Cert-X
Phoenix Memory Step Down	Marex Financial	Enel, Eni, Fineco, NEXI	17/05/2023	Barriera 50%; Cedola e Coupon 1,155% mens.	27/05/2026	IT0006756974	Cert-X
Phoenix Memory Maxi Coupon	Marex Financial	Enel, Eni, TotalEnergies	17/05/2023	Barriera 60%; Cedola e Coupon 1,5% trim.; Maxi Coupon 10%	30/05/2028	IT0006756982	Cert-X
Phoenix Memory Step Down Convertible	JP Morgan Chase	Generali	17/05/2023	Barriera 50%; Trigger 60%; Cedola e Coupon 5,654% mens.	06/05/2026	XS2168918642	Cert-X
Phoenix Memory Step Down Convertible	JP Morgan Chase	Enel	17/05/2023	Barriera 50%; Cedola e Coupon 0,0645% mens.	06/05/2025	XS2168918998	Cert-X
Phoenix Memory Step Down Convertible	JP Morgan Chase	Vinci	17/05/2023	Barriera 50%; Trigger 60%; Cedola e Coupon 5,073% mens.	06/05/2026	XS2168919376	Cert-X
Express Protection Cap	Société Générale	STOXX Europe ESG Leaders Select 30	17/05/2023	Protezione 100%; Coupon 4%; Partecipazione 100%; Cap 7%	12/05/2027	XS2395016640	Cert-X
Equity Protection Cap Con Cedola	Société Générale	STOXX Europe ESG Leaders Select 30	17/05/2023	Protezione 100%; Cedola 1%; Partecipazione 100%; Cap 5%	12/05/2025	XS2395017960	Cert-X
Credit Linked	Bnp Paribas	Mediobanca	17/05/2023	Cedola 7,3% su base annua	27/12/2024	XS2502555514	Cert-X
Bonus Protection	Bnp Paribas	Bloomberg Europe & US Top Pharmaceuticals 2022 Decrement 5%	17/05/2023	Protezione 90%; Partecipazione 100%; Bonus 121%	06/05/2026	XS2502571552	Cert-X



NOME	EMITTENTE	SOTTOSTANTE	DATA INIZIO QUOTAZIONE	CARATTERISTICHE	SCADENZA	CODICE ISIN	MERCATO
Fixed Cash Collect Step Down	Barclays	Intesa Sanpaolo	17/05/2023	Barriera 50%; Cedola e Coupon 0,65% mens.	06/05/2026	XS2503626173	Cert-X
Credit Linked	Bnp Paribas	Generali	17/05/2023	Cedola trimestrale 3,85% su base annua	04/07/2025	XS2505123922	Cert-X
Credit Linked	Bnp Paribas	Mediobanca	17/05/2023	Cedola trimestrale 5,4% su base annua	04/07/2028	XS2505137559	Cert-X
Phoenix Memory	Bnp Paribas	Enel, Eni, Intesa Sanpaolo	17/05/2023	Barriera 60%; Cedola e Coupon 0,89% mens.	10/05/2027	XS2506543839	Cert-X
Phoenix Memory	Bnp Paribas	Intesa Sanpaolo, NEXI, STMicroelectronics (MI)	17/05/2023	Barriera 60%; Cedola e Coupon 1% mens.	10/05/2027	XS2506543912	Cert-X
Phoenix Memory	Bnp Paribas	Banco BPM, Leonardo, Tenaris	17/05/2023	Barriera 60%; Cedola e Coupon 1,08% mens.	10/05/2027	XS2506544050	Cert-X
Phoenix Memory Step Down	Citigroup	Hermes, Kering, LVMH Louis Vuitton	17/05/2023	Barriera 55%; Cedola e Coupon 0,78% mens.	06/05/2026	XS2581834285	Cert-X
Equity Fixed Premium	Banca Akros	Enel	17/05/2023	Barriera 65%; Cedola 0,53% mens.	15/05/2025	IT0005545915	Cert-X
Equity Fixed Premium	Banca Akros	Enel	17/05/2023	Barriera 75%; Cedola 0,62% mens.	15/05/2025	IT0005546129	Cert-X
Equity Fixed Premium	Banca Akros	TotalEnergies	17/05/2023	Barriera 65%; Cedola 0,63% mens.	15/05/2025	IT0005546145	Cert-X
Equity Fixed Premium	Banca Akros	Sanofi	17/05/2023	Barriera 75%; Cedola 0,61% mens.	15/05/2025	IT0005546152	Cert-X
Equity Fixed Premium	Banca Akros	Rwe	17/05/2023	Barriera 70%; Cedola 0,59% mens.	15/05/2025	IT0005546160	Cert-X
Equity Fixed Premium	Banca Akros	Engie	17/05/2023	Barriera 70%; Cedola 0,63% mens.	15/05/2025	IT0005546178	Cert-X
Equity Fixed Premium	Banca Akros	Stellantis	17/05/2023	Barriera 70%; Cedola 0,85% mens.	15/05/2025	IT0005546186	Cert-X
Equity Fixed Premium	Banca Akros	Mercedes Benz	17/05/2023	Barriera 60%; Cedola 0,64% mens.	15/05/2025	IT0005546194	Cert-X



NUOVE EMISSIONI

A CURA DI CERTIFICATI E DERIVATI

NOME	EMITTENTE	SOTTOSTANTE	DATA INIZIO QUOTAZIONE	CARATTERISTICHE	SCADENZA	CODICE ISIN	MERCATO
Equity Fixed Premium	Banca Akros	Stellantis	17/05/2023	Barriera 55%; Cedola 0,68% mens.	15/05/2025	IT0005546202	Cert-X
Equity Fixed Premium	Banca Akros	Unicredit	17/05/2023	Barriera 65%; Cedola 0,83% mens.	15/05/2025	IT0005546210	Cert-X
Equity Fixed Premium	Banca Akros	Unicredit	17/05/2023	Barriera 75%; Cedola 0,93% mens.	15/05/2025	IT0005546228	Cert-X
Equity Fixed Premium	Banca Akros	Unicredit	17/05/2023	Barriera 50%; Cedola 0,68% mens.	15/05/2025	IT0005546236	Cert-X
Equity Fixed Premium	Banca Akros	Intesa Sanpaolo	17/05/2023	Barriera 70%; Cedola 0,77% mens.	15/05/2025	IT0005546244	Cert-X
Equity Fixed Premium	Banca Akros	Eni	17/05/2023	Barriera 75%; Cedola 0,72% mens.	15/05/2025	IT0005546251	Cert-X
Equity Fixed Premium	Banca Akros	Intesa Sanpaolo	17/05/2023	Barriera 50%; Cedola 0,57% mens.	15/05/2025	IT0005546269	Cert-X
Equity Fixed Premium	Banca Akros	Eni	17/05/2023	Barriera 60%; Cedola 0,56% mens.	15/05/2025	IT0005546277	Cert-X



CERTIFICATI IN COLLOCAMENTO

NOME	EMITTENTE	SOTTOSTANTE	DATA FINE COLLOCAMENTO	CARATTERISTICHE	SCADENZA	CODICEISIN	MERCATO
Equity Protection Cap	Intesa Sanpaolo	EURO iSTOXX 50 Low Carbon	23/05/2023	Protezione 100%; Partecipazione 100%; Cap 150%	05/12/2028	XS2612749577	Sedex
Athena Fixed Premium	BNP Paribas	Applied Materials	25/05/2023	Barriera 50%; Cedola e Coupon 5,5% ann.	17/05/2027	XS2502548907	Cert-X
Athena Relax Premium	BNP Paribas	Micron	25/05/2023	Barriera 55%; Cedola e Coupon 4,5% sem.	17/05/2027	XS2502549111	Cert-X
Premium Protection	BNP Paribas	Axa, Metlife	25/05/2023	Protezione 100%; Cedola 5,5% ann.	15/05/2028	XS2502549202	Cert-X
Athena Relax Premium	BNP Paribas	Generali	25/05/2023	Barriera 65%; Cedola e Coupon 5,9% ann.	17/05/2027	XS2502552503	Cert-X
Premium Locker	BNP Paribas	Enel	25/05/2023	Barriera 65%; Cedola e Coupon 3,4% sem.	17/05/2027	XS2502552172	Cert-X
Premium Locker	BNP Paribas	STMicroelectronics	25/05/2023	Barriera 65%; Cedola e Coupon 3,1% sem.	17/05/2027	XS2502552099	Cert-X
Fixed Premium Protection	BNP Paribas	Bloomberg & Us Top Pharmaceuticals 2022 Decrement 5%	25/05/2023	Protezione 100%; Partecipazione 100%; Cap 125%; Cedola 1,5%	15/05/2028	XS2502552412	Cert-X
Fixed Premium Protection	BNP Paribas	BNP Paribas Smart Food I MD 4%	25/05/2023	Protezione 100%; Partecipazione 100%; Cap 120%; Cedola 1,45%	15/05/2028	XS2502555605	Cert-X
Athena Relax Premium	BNP Paribas	Airbus	25/05/2023	Barriera 60%; Cedola e Coupon 6,15% ann.	31/05/2027	XS2504165551	Cert-X
Fixed Cash Collect Step Down	UniCredit	Intesa Sanpaolo	26/05/2023	Barriera 55%; Cedola e Coupon 3,35% sem.	15/05/2025	DE000HC61JM4	Cert-X
Cash Collect Protetto	UniCredit	STOXX Europe 600	26/05/2023	Protezione 100%; Cedola 5% ann.	30/05/2028	IT0005536054	Cert-X
Fixed Cash Collect Step Down	UniCredit	Eni, Enel	26/05/2023	Barriera 60%; Cedola e Coupon 3,05% sem.	02/06/2025	DE000HC5XDU1	Cert-X
Equity Protection Cap	BNP Paribas	Bloomberg Transatlantic Top Brands Fixed Selection Decrement 5%	26/05/2023	Protezione 100%; Partecipazione 100%; Cap 152%	29/05/2028	XS2504165478	Cert-X



I SOTTO 100

ISIN	EMITTEnte	NOME	SOTTOSTANTE	SCADENZA	DIVISA	PREZZO	RIMBORSO	REND. ASSOLUTO	REND. ANNUO	MERCATO
XS2383790081	Intesa Sanpaolo	DIGITAL	Msci Global Select Esg Multiple-Factor 4% Decrement	29/10/2029	USD	\$764.84	\$1,000.00	30,75 %	4,7 %	CERT-X
IT0005435752	Unicredit	CASH COLLECT PROTETTO	Basket di azioni worst of	11/08/2031	EUR	719,97 €	1.000,00 €	38,89 %	4,66 %	CERT-X
IT0005417453	Unicredit	CASH COLLECT PROTETTO	Basket di azioni worst of	29/01/2031	EUR	739,74 €	1.000,00 €	35,18 %	4,5 %	CERT-X
IT0005446148	Unicredit	CASH COLLECT PROTETTO	Basket di azioni worst of	30/09/2031	EUR	733,83 €	1.000,00 €	36,27 %	4,27 %	CERT-X
JE00BLS34384	Goldman Sachs	EQUITY PROTECTION CALLABLE	STOXX Global Select Dividend 100	25/05/2026	EUR	884,85 €	1.000,00 €	13,01 %	4,25 %	CERT-X
IT0005396780	Banca Akros	EQUITY PROTECTION CAP	Eurostoxx Select Dividend 30	19/02/2025	EUR	929,92 €	1.000,00 €	7,54 %	4,22 %	CERT-X
IT0005339442	Intesa Sanpaolo	EQUITY PROTECTION CAP	Eurostoxx Select Dividend 30	04/09/2023	EUR	987,65 €	1.000,00 €	1,25 %	4,13 %	SEDEX
XS2410076850	Intesa Sanpaolo	DIGITAL	Msci Global Select Esg Multiple-Factor 4% Decrement	29/12/2028	USD	\$811.13	\$1,000.00	23,28 %	4,09 %	CERT-X
JE00BLS38Q90	Goldman Sachs	EQUITY PROTECTION CAP	STOXX Global Select Dividend 100	10/05/2027	EUR	860,30 €	1.000,00 €	16,24 %	4,02 %	CERT-X
IT0005359275	Banca Akros	EQUITY PROTECTION CEDOLA	Eurostoxx Select Dividend 30	16/02/2024	EUR	97,10 €	100,00 €	2,99 %	3,92 %	CERT-X
XS2394955160	Societe Generale	EQUITY PROTECTION CAP	Solactive Global UN Sustainable Development Goals	19/04/2028	EUR	83,95 €	100,00 €	19,12 %	3,83 %	CERT-X



ISIN	EMITTENTE	NOME	SOTTOSTANTE	SCADENZA	DIVISA	PREZZO	RIMBORSO	REND. ASSOLUTO	REND. ANNUO	MERCATO
IT0005212516	Banca Akros	TARGET CEDOLA	Eurostoxx Select Dividend 30	15/09/2023	EUR	98,75 €	100,00 €	1,27 %	3,8 %	SEDEX
IT0005446379	Unicredit	CASH COLLECT PROTETTO	Basket di azioni worst of	24/11/2031	EUR	754,99 €	1.000,00 €	32,45 %	3,75 %	CERT-X
XS2310428730	Bnp Paribas	CREDIT EQUITY LINKED	S&P 500	28/12/2026	USD	\$109,900.39	\$125,000.00	13,74 %	3,75 %	CERT-X
JE00BLS33S69	Goldman Sachs	EQUITY PROTECTION	STOXX Global Select Dividend 100	10/05/2027	EUR	82.569,15 €	95.000,00 €	15,06 %	3,73 %	CERT-X
XS2303170893	Bnp Paribas	CREDIT EQUITY LINKED	S&P 500	23/12/2026	USD	\$110,109.79	\$125,000.00	13,52 %	3,7 %	CERT-X
IT0005441198	Banco BPM	EQUITY PROTECTION CON CEDOLA	Eurostoxx Banks	06/06/2025	EUR	92,87 €	100,00 €	7,68 %	3,69 %	CERT-X
XS1724489171	Intesa Sanpaolo	DIGITAL	Eurostoxx Select Dividend 30	29/12/2023	EUR	879,76 €	900,00 €	2,3 %	3,68 %	CERT-X
XS1742893446	Banca IMI	EQUITY PROTECTION CAP	Eurostoxx Select Dividend 30	31/01/2025	EUR	893,32 €	950,00 €	6,34 %	3,66 %	CERT-X
IT0005390015	Banca Akros	EQUITY PROTECTION CON CEDOLA	Eurostoxx Select Dividend 30	19/12/2025	EUR	91,24 €	100,00 €	9,6 %	3,65 %	CERT-X
JE00BLS31935	Goldman Sachs	EQUITY PROTECTION CALLABLE	STOXX Global Select Dividend 100	21/09/2026	EUR	889,95 €	1.000,00 €	12,37 %	3,64 %	CERT-X
JE00BLS35D56	Goldman Sachs	EQUITY PROTECTION CAP	Eurostoxx Select Dividend 30	06/04/2027	EUR	874,65 €	1.000,00 €	14,33 %	3,64 %	CERT-X

DiaSorin

ANALISI FONDAMENTALE

DiaSorin nel primo trimestre del 2023 ha riportato ricavi per 290 milioni di euro, flessione del 19% (-21% a tassi di cambio costanti). Tuttavia, escludendo il business Covid e molecolare respiratorio, DiaSorin evidenzia una crescita del +3% a tassi di cambio costanti. Per quanto riguarda l'Ebitda Adjusted, questo ammonta a 98 milioni, con una diminuzione del 35% (-36% a tassi di cambio costanti) e un'incidenza sui ricavi del 34% a tassi di cambio correnti e costanti. L'utile netto Adjusted si attesta invece a 59 milioni, in calo del 39% e con un'incidenza sui ricavi del 20% (27% nel primo trimestre 2022). DiaSorin ha confermato la guidance per il 2023 elaborata a tassi di cambio costanti. Guardando al consensus su Bloomberg, 8 analisti hanno una visione Buy, 5 consigliano l'Hold, mentre 3 suggeriscono il Sell. Il target price è pari a 99,3 euro, che implica una perdita potenziale del 2% rispetto alla quotazione attuale a Piazza Affari.

ANALISI TECNICA

Il quadro grafico di Diasorin è impostato al ribasso nel breve e medio periodo. Dopo l'ultimo tentativo, a fine dicembre dello scorso anno, di superamento della resistenza a 140 euro, il titolo ha avviato una fase discendente arrivando il 27 marzo a toccare un nuovo minimo a 94,28 euro, livello di prezzo che non si vedeva da marzo 2020. Da qui Diasorin ha tentato di risollevarsi ma, per il momento, il rimbalzo si è fermato di fronte ai 106,8 euro. Rimane questa la resistenza da superare per aprirsi la strada verso 111,5 euro. Al ribasso, invece, sarà importante conservare il supporto a 100 euro per evitare ricadute verso prima 96,3 euro e poi i precedenti minimi a 94,28 euro.

IL GRAFICO



TITOLI A CONFRONTO

TITOLI	P/E	EV/EBITDA	% 1 ANNO
DIASORIN	24,06	15,58	-12,21
BIOMERIEUX	25,80	12,58	12,75
MYRIAD GENETICS	8,16	20,72	3,35
QIAGEN	26,75	14,70	-1,72

Fonte: Bloomberg

Certificate Journal

Certificati

Derivati.it

FINANZA ONLINE

 Borse.it

NOTE LEGALI

Il Certificate Journal ha carattere puramente informativo e non rappresenta né un'offerta né una sollecitazione ad effettuare alcuna operazione di acquisto o vendita di strumenti finanziari. Il Documento è stato preparato da T-Finance business unit di T-Mediahouse s.r.l e Certificatiederivati srl (gli Editori) in completa autonomia e riflette quindi esclusivamente le opinioni e le valutazioni dell'Editore. Il Documento è sponsorizzato da una serie di emittenti che possono essere controparte di operazioni che possono coinvolgere uno dei titoli oggetto del presente documento. Il presente Documento è distribuito per posta elettronica a chi ne abbia fatto richiesta e pubblicato sul sito www.certificatejournal.it al pubblico indistinto e non può essere riprodotto o pubblicato, nemmeno in una sua parte, senza la preventiva autorizzazione scritta di T-Finance business unit di T-Mediahouse s.r.l e Certificatiederivati srl. Qualsiasi informazione, opinione, valutazione e previsione contenute nel presente Documento è stata ottenuta da fonti che gli Editori ritengono attendibili, ma della cui accuratezza e precisione né gli editori né tantomeno le emittenti possono essere ritenuti responsabili né possono assumersi responsabilità alcuna sulle conseguenze finanziarie, fiscali o di altra natura che potrebbero derivare dall'utilizzazione di tali informazioni. I box interattivi presenti sul presente documento, sono una selezione di prodotti delle emittenti sponsor selezionati dagli Editori. La selezione rappresenta un esempio di alcune tipologie di prodotto tra quelli facenti parte della gamma delle emittenti sponsor, cui si fa riferimento solo come esempio esplicativo degli argomenti trattati nella pubblicazione. Si raccomanda SEMPRE la lettura del prospetto informativo. Si specifica inoltre che alcuni estensori del presente documento potrebbero avere, in rarissime occasioni, posizioni in essere di puro carattere simbolico al fine di definire le modalità di negoziazione/rimborso degli strumenti analizzati in modo da non diffondere notizie non corrispondenti alla realtà dei fatti. Si ricorda altresì che, sia i leverage che gli investment certificate, sono strumenti volatili e quindi molto rischiosi, ed investire negli stessi, può, in alcuni casi, risultare in una perdita totale del capitale investito. Questo aspetto, unito alla elevata complessità degli strumenti possono avere come conseguenza la messa in atto di operazioni non adeguate anche rispetto alla propria attitudine al rischio. Per tutte queste ragioni, si consiglia un'attenta valutazione e una lettura ragionata del Prospetto Informativo prima della valutazione di una qualsiasi ipotesi d'investimento.