



Unicredit amplia la gamma di certificati difensivi con i Low Barrier

I nuovi prodotti sono già disponibili sul Sedex di Borsa Italiana e presentano barriere al 40% degli strike price



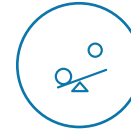
Indice



A CHE PUNTO SIAMO
PAG. 4



APPROFONDIMENTO
PAG. 5



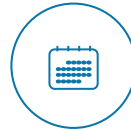
A TUTTA LEVA
PAG. 14



PILLOLE SOTTOSTANTI
PAG. 20



**CERTIFICATO
DELLA SETTIMANA**
PAG. 21



APPUNTAMENTI
PAG. 23



**APPUNTAMENTI
MACROECONOMICI**
PAG. 25



NEWS
PAG. 28



**ANALISI
FONDAMENTALE**
PAG. 29



REPORT AMC
PAG. 33



DAGLI EMITTENTI
PAG. 38



**ANALISI TECNICA
E FONDAMENTALE**
PAG. 53

SEGUI IL CANALE TELEGRAM!

Segui il canale Telegram di Certificati e Derivati, punto di incontro per rimanere sempre informati sulle nostre iniziative, articoli approfondimenti e notizie sul mondo dei certificati

[UNISCITI AL NOSTRO CANALE](#)

L'editoriale di Vincenzo Gallo



Suonano i primi campanelli di allarme sui mercati e a fare alzare l'attenzione degli operatori è stato il dato sui prezzi all'ingrosso negli Stati Uniti che mostra che le tensioni inflazionistiche permangono. Ed è a seguito di questo dato che due membri del board della Federal Reserve, Loretta Mester della Fed di Cleveland e James Bullard della Fed di St. Louis, già noti per le posizioni a favore di un intervento massiccio contro l'inflazione, hanno affermato che la banca centrale dovrebbe essere pronta a tornare alle maniere forti, in caso di recrudescenza dell'inflazione. Parole che sono bastate a cambiare il sentimento agli indici statunitensi nella serata di giovedì, con il Nasdaq 100 che ha chiuso le contrattazioni in ribasso dell'1,93%, e a ribadire ancora una volta quanto sia delicato questo periodo. Lo comprendono anche gli

investitori che, a differenza del passato, dopo i recenti rialzi, sono alla continua ricerca di strumenti difensivi. L'industria dei certificati sta rispondendo a questa esigenza in modo massiccio e gli emittenti più attivi sul mercato stanno continuando a proporre strutture che mirano a mettere al riparo da fiammate di volatilità. Unicredit in particolare, nelle ultime settimane ha lanciato sul mercato, una lunga serie di Cash Collect Low Barrier sia a singolo sottostante che su basket worst of per dare la più ampia gamma di scelta possibile. Altra strategia per difendersi dalla volatilità e lo stock picking, e tra i titoli anticiclici che meno sentono il peso di eventuali crisi rientrano le "big pharma"; su questo tema punta una delle ultime emissioni di Barclays che con una struttura callable mette sul piatto un certificato che punta al 15% annuo a fronte di una barriera posta al 60%. Per chi volesse apprendere le peculiarità di queste strutture, e delle altre presenti sul mercato italiano, ricordiamo che lunedì prenderà il via una nuova sessione del corso base organizzato da Acepi a cui seguirà l'appuntamento con il Club Certificate di Unicredit e il webinar con Société Générale.

Azionario nervoso dopo gli ultimi dati macro

L'inflazione resta elevata e le vendite al dettaglio Usa sorprendono, ponendo le basi per nuovi rialzi dei tassi

Settimana volatile per i principali listini europei e americani. L'evento clou degli ultimi giorni è stata la pubblicazione dei dati di gennaio sui prezzi al consumo statunitensi, che hanno decelerato dal 6,5% al 6,4%, rispetto al 6,2% atteso. Anche l'indice core, depurato dalle componenti più volatili come costi energetici e alimentari, ha rallentato meno delle aspettative, dal 5,7% di dicembre al 5,6%, a fronte del 5,5% del consensus. Stessa dinamica per i prezzi alla produzione, in frenata dal 6,5% al 6% rispetto al 5,4% previsto, con il dato core in diminuzione dal 5,8 al 5,4%, più del 4,9% atteso. In settimana sono stati resi noti anche i numeri di gennaio sulle vendite al dettaglio, in crescita del 3% su base mensile, il ritmo massimo in quasi due anni, a fronte del 2% delle stime. Anche escludendo auto e benzina, l'incremento è pari al 2,6% rispetto allo 0,9% previsto. Nel complesso, dai dati emerge un quadro caratterizzato da un'inflazione persistentemente elevata e da solidi consumi, che da un lato sostengono l'economia ma dall'altro alimentano le pressioni sui prezzi. Gli esponenti della Fed intervenuti in settimana hanno ribadito che resta ancora del lavoro da fare per raffreddare l'inflazione, suggerendo che i tassi possano salire oltre le previsioni e rimanere su livelli restrittivi più di quanto immaginato. Sembrano dunque confermate le aspettative a breve sulle prossime mosse della Fed, che dovrebbe effettuare almeno altre due strette da 25 punti base. Reazione nervosa dell'azionario,



ma Piazza Affari ha tenuto botta con un guadagno intorno all'1% dopo aver toccato i massimi da oltre un anno in area 27.800 punti. Da inizio 2023, il Ftse Mib segna un rialzo del 16% e dai minimi di fine settembre ha recuperato il 36%. Cosa ci aspetta nella prossima settimana? Innanzitutto, lunedì Wall Street rimarrà chiusa per festività, mentre per quanto riguarda la politica monetaria verranno pubblicati mercoledì i verbali relativi all'ultima riunione della Fed. Dall'agenda macro si attendono gli indici Pmi preliminari di febbraio, lo Zew e l'Ifo tedeschi.



Unicredit amplia la gamma di certificati difensivi con i Low Barrier

I nuovi prodotti sono già disponibili sul Sedex di Borsa Italiana e presentano barriere al 40% degli strike price



Nonostante il rally in corso sui mercati, in questo primo scorcio di 2023 l'offerta degli emittenti si sta concentrando con particolare attenzione sulle strutture più difensive, perlopiù "resilienti", in grado di ammortizzare eventuali effetti negativi di una correzione. Tuttavia, a differenza di quanto accadeva gli scorsi anni, dove a una maggiore protezione del capitale corrispondeva un potenziale ritorno atteso decisamente basso, oggi complice il rialzo dei tassi di interesse si

riescono a individuare sul mercato delle soluzioni dotate di un eccellente profilo di rischio/rendimento. Non è un caso, pertanto, che da inizio anno si è intensificata l'attività degli emittenti di certificati con barriere molto profonde (appartenenti al filone dei cosiddetti "low barrier) o con opzione Airbag, che a dispetto del connotato altamente difensivo riescono a prospettare premi annui anche a doppia cifra. Tra le emittenti più attive su tale segmento di mercato si segnala



Unicredit, artefice della quotazione di numerosi certificati con cedole fisse (Fixed), Airbag o barriere profonde: tratti distintivi di protezione che potranno tornare utili alla prima vera correzione di questo 2023 e che nel frattempo non lasciano a mani vuote gli investitori dati i consistenti premi periodici promessi.

La banca di piazza Gae Aulenti ha lanciato sul mercato, oltre ad una gamma di 22 Cash Collect a capitale 100% protetto, 29 nuovi Fixed Cash Collect Low Barrier scritti su singole azioni italiane ed internazionali. Come spiegato più in dettaglio in seguito, i certificati permettono agli investitori di incassare un flusso di premi incondizionati fino a scadenza che vanno dal 4,2% al 18% annuo (chiaramente l'entità dei premi che i certificati riescono ad offrire è legata alla volatilità ed alla rischiosità dei titoli sottostanti) proteggendo il rimborso integrale del capitale a scadenza fino a discese molto significative dei sottostanti, con le barriere capitali poste in corrispondenza del 40% degli strike.

Questi prodotti sono dunque particolarmente indicati per gli investitori che cercano un certificato da mantenere in portafoglio senza doversi preoccupare dell'eventuale richiamo anticipato e che vogliono godere a scadenza di una barriera molto conservativa. I Fixed Cash Collect sono quotati sul segmento SeDeX di Borsa Italiana, aperto dal lunedì al venerdì dalle 9:05 alle 17:30, con la liquidabilità che è garantita dalla presenza dei market maker di Unicredit.

I certificati presentano una durata compresa tra i due anni (questa maturity caratterizza i prodotti aventi come sottostanti titoli più volatili, come Plug Power, Coinbase e Tesla) ed i tre anni (scadenza riservati ai sottostanti meno volatili, come Axa, Stmicroelectronics e Banco BPM), senza prevedere, come accennato, la possibilità di richiamo anticipato prima della scadenza. Alla data di osservazione finale, i certificati rimborseranno il proprio valore nominale, oltre ad un ultimo premio, qualora i rispettivi sottostanti rilevino al di sopra delle barriere.



Collezionare premi offre grandi soddisfazioni



Pubblicità

NUOVI FIXED CASH COLLECT LOW BARRIER SU AZIONI

Premi mensili fissi incondizionati

- Premi mensili fissi incondizionati dallo 0,35% all'1,5% pagati indipendentemente dall'andamento del Sottostante.
- Scadenza a due anni (12.12.2024) o a tre anni (11.12.2025) senza possibilità di rimborso anticipato.
- Barriera a scadenza posta al 40% del Valore Iniziale (Strike). A scadenza, se il Sottostante ha un valore pari o superiore al livello Barriera, il Certificate rimborsa 100 EUR oltre al premio, viceversa al di sotto del livello Barriera il Certificate rimborsa un importo proporzionale all'andamento del Sottostante, senza inoltre pagare l'ultimo premio.

ISIN	Sottostante*	Valore Iniziale (Strike)	Barriera (%)	Premio* Mensile Incondizionato
DE000HC3WN75	VIRGIN GALACTIC HOLDINGS	5,94 USD	2,376 USD (40%)	1,5%
DE000HC3WMT1	COINBASE GLOBAL	74,59 USD	29,836 USD (40%)	1,45%
DE000HC3WMV7	CUREVAC	10,58 USD	4,232 USD (40%)	1%
DE000HC3WN83	TESLA	194,76 USD	77,904 USD (40%)	0,7%
DE000HC3WMS3	CARNIVAL	872,8 GBp	349,12 GBp (40%)	0,6%

*Premio lordo espresso in percentuale del prezzo di emissione di 100 EUR. Fiscalità: redditi diversi (aliquota fiscale 26%). Caratteristica Quanto per i Sottostanti in valuta diversa dall'EUR. Negoziazione su SeDeX-MTF di Borsa Italiana.

State per acquistare un prodotto che non è semplice e può essere di difficile comprensione. Strumenti finanziari strutturati a complessità molto elevata a capitale condizionatamente protetto e non garantito.



Scopri la gamma completa su: investimenti.unicredit.it
800.01.11.22 #UniCreditCertificate



Messaggio pubblicitario. Questo annuncio ha finalità pubblicitarie ed è pubblicato da UniCredit Bank AG Succursale di Milano, membro del Gruppo UniCredit. UniCredit Bank AG Succursale di Milano è soggetto regolato dalla Banca Centrale Europea, Banca d'Italia, Commissione Nazionale per le Società e la Borsa e Bafin. I Certificate emessi da UniCredit Bank AG sono negoziati su SeDeX-MTF di Borsa Italiana dalle 09.05 alle 17.30. Prima di ogni investimento leggere il Prospetto di Base, i relativi supplementi al Prospetto di Base, le Condizioni Definitive e il Documento Contenente le Informazioni Chiave (Key Information Document - KID) disponibili sul sito www.investimenti.unicredit.it al fine di comprendere a pieno i potenziali rischi e benefici connessi all'investimento. Il programma per le emissioni (<https://www.investimenti.unicredit.it/info/documentazione.html>) di strumenti è stato approvato da Consob, BaFin o CSF e passaportato presso Consob. Le Condizioni Definitive sono disponibili nella pagina relativa a ciascuno strumento attraverso il motore di ricerca. L'approvazione del prospetto non è da intendersi come approvazione dei titoli offerti o ammessi alla negoziazione in un mercato regolamentato. Si ricorda che si tratta di un prodotto strutturato a complessità molto elevata e può risultare di difficile comprensione. In relazione alle conoscenze e all'esperienza, alla situazione finanziaria e agli obiettivi d'investimento, i Certificate potrebbero risultare non adeguati per tutti gli investitori. Si invitano pertanto gli investitori a rivolgersi ai propri consulenti prima di effettuare l'investimento.



re; al di sotto del livello barriera, il valore di rimborso del certificato verrà invece diminuito della performance negativa del titolo worst of (il premio finale in questo caso non verrà corrisposto). Andando a scandagliare i singoli certificati più interessanti all'interno di questa emissione, senza per forza selezionare i titoli maggiormente specula-

tivi, si segnala il DE000HC3WN83, scritto su Tesla (la barriera è posta a 77,904 USD, decisamente al di sotto dei recenti minimi registrati a dicembre 2022), offrendo un rendimento annualizzato pari al 9,6% (scadenza 2024) fino ad un -60% del titolo dalle attuali quotazioni (premio mensile incondizionato pari allo 0,7%).

ANALISI DI SCENARIO DE000HC3WN83

Var %	-70%	-64% (B)	-50%	-30%	-20%	-10%	0%	10%	20%	30%	50%	70%
Sottostante Prezzo	64,272	77,126	107,12	149,968	171,392	192,816	214,24	235,664	257,088	278,512	321,36	364,208
Sottostante Rimborso	47	53,6	115,4	115,4	115,4	115,4	115,4	115,4	115,4	115,4	115,4	115,4
Certificato P&L %	-52,52%	-45,86%	16,57%	16,57%	16,57%	16,57%	16,57%	16,57%	16,57%	16,57%	16,57%	16,57%
Certificato P&L % Annuo	-28,83%	-25,17%	9,09%	9,09%	9,09%	9,09%	9,09%	9,09%	9,09%	9,09%	9,09%	9,09%
Certificato												
Durata (Anni)	1,82	1,82	1,82	1,82	1,82	1,82	1,82	1,82	1,82	1,82	1,82	1,82

Rimanendo sulle scadenze 2024, Parimenti degno di nota è il DE000HC3WN59, scritto sul titolo SolarEdge Technology, produttore di inverter per pannelli fotovoltaici, acquistabile legger-

mente al di sotto della pari e che offre un rendimento annualizzato pari al 9,2% fino ad un -57% di SolarEdge (premio mensile incondizionato pari allo 0,65%).

ANALISI DI SCENARIO DE000HC3WN59

Var %	-70%	-63% (B)	-50%	-30%	-20%	-10%	0%	10%	20%	30%	50%	70%
Sottostante Prezzo	103,194	127,273	171,99	240,786	275,184	309,582	343,98	378,378	412,776	447,174	515,97	584,766
Sottostante Rimborso	45,29	52,83	114,3	114,3	114,3	114,3	114,3	114,3	114,3	114,3	114,3	114,3
Certificato P&L %	-54,84%	-47,33%	13,96%	13,96%	13,96%	13,96%	13,96%	13,96%	13,96%	13,96%	13,96%	13,96%
Certificato P&L % Annuo	-30,10%	-25,98%	7,66%	7,66%	7,66%	7,66%	7,66%	7,66%	7,66%	7,66%	7,66%	7,66%
Certificato												
Durata (Anni)	1,82	1,82	1,82	1,82	1,82	1,82	1,82	1,82	1,82	1,82	1,82	1,82

Volendo puntare su un titolo meno volatile ed allungando la scadenza a dicembre 2025, si segnala il DE000HC3WNE1, avvenute come sottostante Intesa Sanpaolo (barriera posta a 0,9788

euro): offre una performance in lateralità pari al 14,7% (5,22% a/a) a scadenza fino al -61% di Intesa (premio mensile incondizionato pari allo 0,4%).

ANALISI DI SCENARIO DE000HC3WNE1

Var %	-70%	-61% (B)	-50%	-30%	-20%	-10%	0%	10%	20%	30%	50%	70%
Sottostante Prezzo	0,749	0,973	1,248	1,747	1,996	2,246	2,495	2,745	2,994	3,244	3,743	4,242
Sottostante Rimborso	43,39	52,57	113,6	113,6	113,6	113,6	113,6	113,6	113,6	113,6	113,6	113,6
Certificato P&L %	-56,24%	-46,98%	14,57%	14,57%	14,57%	14,57%	14,57%	14,57%	14,57%	14,57%	14,57%	14,57%
Certificato P&L % Annuo	-19,95%	-16,67%	5,17%	5,17%	5,17%	5,17%	5,17%	5,17%	5,17%	5,17%	5,17%	5,17%
Durata (Anni)	2,82	2,82	2,82	2,82	2,82	2,82	2,82	2,82	2,82	2,82	2,82	2,82

Unicredit ha poi arricchito negli ultimi giorni la gamma dei Low Barrier e dopo i Fixed Cash Collect su singoli titoli ha emesso una serie di 18 Cash Collect su basket azionari con opzione Autocall caratterizzata dal trigger step down. Guardando a questi due filoni, il filo conduttore è la barriera fissata tra il 40% e il 50% dei livelli iniziali ma cambiano gli obiettivi di investimento. Infatti, se con i Fixed Cash Collect si punta ad un investimento che arrivi alla sua scadenza naturale, vista l'assenza di autocall, con i Cash Collect Step Down l'investimento potrebbe interrompersi già a partire da novembre prossimo con un meccanismo a trigger decrescenti che agevolerà il rimborso prima della naturale scadenza per questa emissione fissata per il 27 febbraio 2025. Facendo leva su queste caratteristiche e per alzare l'asticella del rendimento, che con queste emissioni va dallo 0,6%

mensile (7,2% p.a.) all'1,25% mensile (15% p.a.), questo nuovo filone di emissioni guarda a basket worst of di titoli. Partendo proprio dagli estremi di rendimento indicati, il primo certificato, DE000HC46DF2, è scritto su un basket tutto italiano composto da Enel, Eni, Intesa Sanpaolo e Generali e prevede premi mensili periodici dello 0,6% a fronte della tenuta della soglia del 50% che corrisponde inoltre alla barriera. I premi sono dotati di effetto memoria mentre, a partire dalla data di osservazione di novembre, si apriranno le finestre di uscita anticipata: per le prime tre date per attivare l'opzione autocall, i titoli dovranno rilevare almeno in corrispondenza dei rispettivi livelli iniziali mentre successivamente, sempre ogni tre date, il livello di attivazione scenderà del 5% fino ad arrivare all'80% nell'ultimo periodo prima della scadenza. Pertanto, più passerà il tempo e più probabi-

le sarà il rimborso anticipato anche in presenza di un moderato ribasso dei sottostanti. Qualora si arrivi alla scadenza naturale di febbraio 2025, il livello spartiacque sarà la barriera e con tutti i sottostanti al di sopra della soglia del 50% si incasserà il nomi-

nale più un ultimo premio, eventualmente comprensivo di quelli in memoria, mentre in caso contrario verrà riconosciuta l'intera performance del sottostante.

ANALISI DI SCENARIO DE000HC46DF2

% Sottostante	-70%	-50%	-48% (B - TC)	-30%	-20%	-10%	0%	10%	20%	30%	50%	70%
Prezzo Sottostante	4,29	7,15	7,436	10,01	11,44	12,87	14,3	15,73	17,16	18,59	21,45	24,31
Rimborso	28,94	48,23	114,4	114,4	114,4	114,4	114,4	114,4	114,4	114,4	114,4	114,4
Certificato P&L %	-70,85%	-51,41%	15,26%	15,26%	15,26%	15,26%	15,26%	15,26%	15,26%	15,26%	15,26%	15,26%
Certificato P&L % Annuo	-35,37%	-25,67%	7,62%	7,62%	7,62%	7,62%	7,62%	7,62%	7,62%	7,62%	7,62%	7,62%
Certificato												
Durata (Anni)	2	2	2	2	2	2	2	2	2	2	2	2

ANALISI DI CONFRONTO

Mettendo a confronto le due tipologie di strumenti si riescono a comprendere gli obiettivi e i profili di rischio delle due strutture. Per fare questo esercizio abbiamo preso a riferimento il Fixed Cash Collect scritto su Tesla, DE000HC3WN83, e il Cash Collect Step Down che guarda, oltre a questo attuale worst of, anche a Porsche, Ferrari e Stellantis.

Come evidente, tra le emissioni è diverso il profilo di rischio rendimento: negli scenari negativi il Fixed Cash Collect potendo contare sul monte dei premi che verrà pagato indipendentemente dall'andamento del sottostante, mostra un carattere più difen-

sivo e a fronte di una performance negativa del 70% a scadenza perderà il 52% contro i 69,62% del Cash Collect Step Down. Una caratteristica questa che sarà evidente anche durante la vita dei certificati con il primo che mostrerà una resilienza maggiore in caso di performance negative del sottostante. A favore del Cash Collect Step Down, invece, il potenziale rendimento che è dell'11,84% rispetto al 9,09% del Fixed Cash Collect.

ANALISI DI SCENARIO: CONFRONTO TRA DE000HC3WN83 E DE000HC46D28

Var % Sottostante	-70%	-50%	-30%	-20%	-10%	0%	10%	20%	30%	50%	70%
Prezzo Sottostante	62,493	104,155	145,817	166,648	187,479	208,31	229,141	249,972	270,803	312,465	354,127
Rimborso Certificato DE000HC3WN83	47	115,4	115,4	115,4	115,4	115,4	115,4	115,4	115,4	115,4	115,4
P&L % Certificato DE000HC3WN83	-52,52%	16,57%	16,57%	16,57%	16,57%	16,57%	16,57%	16,57%	16,57%	16,57%	16,57%
P&L % Annuo Certificato DE000HC3WN83	-28,83%	9,09%	9,09%	9,09%	9,09%	9,09%	9,09%	9,09%	9,09%	9,09%	9,09%
Rimborso Certificato DE000HC46D28	29,87	121,6	121,6	121,6	121,6	121,6	121,6	121,6	121,6	121,6	121,6
P&L % Certificato DE000HC46D28	-69,62%	23,70%	23,70%	23,70%	23,70%	23,70%	23,70%	23,70%	23,70%	23,70%	23,70%
P&L % Annuo Certificato DE000HC46D28	-34,76%	11,84%	11,84%	11,84%	11,84%	11,84%	11,84%	11,84%	11,84%	11,84%	11,84%
Delta P&L % DE000HC3WN83 / DE000HC46D28	17,10%	-7,13%	-7,13%	-7,13%	-7,13%	-7,13%	-7,13%	-7,13%	-7,13%	-7,13%	-7,13%

**LA SERIE DI FIXED CASH COLLECT**

Isin	Emittente	Sottostanti	Prezzo % su Nominale	Strike	Tipo Barriera	Barriera Capitale %	Cedola Mensile	Scadenza	Mercato
DE000HC3WMS3	Unicredit	Carnival (GBP)	98,85%	872,8	DISCRETA	40%	0,60%	12/12/2024	SEDEX
DE000HC3WMT1	Unicredit	Coinbase	99,20%	74,59	DISCRETA	40%	1,45%	12/12/2024	SEDEX
DE000HC3WMU9	Unicredit	Credit Suisse	98,45%	3,2	DISCRETA	40%	0,50%	12/12/2024	SEDEX
DE000HC3WMV7	Unicredit	CureVac	100,40%	10,58	DISCRETA	40%	1%	12/12/2024	SEDEX
DE000HC3WMW5	Unicredit	Hello Fresh	98,70%	23,03	DISCRETA	40%	0,90%	12/12/2024	SEDEX
DE000HC3WMX3	Unicredit	Lufthansa	99,35%	9,8	DISCRETA	40%	0,50%	12/12/2024	SEDEX
DE000HC3WMY1	Unicredit	Morpho Sys	99,40%	19,05	DISCRETA	40%	1,20%	12/12/2024	SEDEX
DE000HC3WMZ8	Unicredit	Nel Asa	98,30%	17,8	DISCRETA	40%	0,70%	12/12/2024	SEDEX
DE000HC3WN00	Unicredit	Nio	99,30%	10,93	DISCRETA	40%	0,95%	12/12/2024	SEDEX
DE000HC3WN18	Unicredit	Palantir	102,25%	8,31	DISCRETA	40%	0,80%	12/12/2024	SEDEX
DE000HC3WN26	Unicredit	Plug Power	99,15%	16,48	DISCRETA	40%	0,95%	12/12/2024	SEDEX
DE000HC3WN34	Unicredit	Peloton Interactive	98,65%	15,79	DISCRETA	40%	1,10%	12/12/2024	SEDEX
DE000HC3WN42	Unicredit	Rivian Automotive	100,30%	20,22	DISCRETA	40%	1,30%	12/12/2024	SEDEX
DE000HC3WN59	Unicredit	Solar Edge Technologies	99,25%	319,55	DISCRETA	40%	0,65%	12/12/2024	SEDEX
DE000HC3WN67	Unicredit	Snap	98,15%	12,07	DISCRETA	40%	0,90%	12/12/2024	SEDEX
DE000HC3WN75	Unicredit	Virgin Galactic	100,25%	5,94	DISCRETA	40%	1,50%	12/12/2024	SEDEX
DE000HC3WN83	Unicredit	Tesla	99,35%	194,76	DISCRETA	40%	0,70%	12/12/2024	SEDEX
DE000HC46DZ0	Unicredit	Hapag Lloyd	101,15%	258	DISCRETA	40%	1,05%	12/12/2024	SEDEX



Isin	Emittente	Sottostanti	Prezzo % su Nominale	Strike	Tipo Barriera	Barriera Capitale %	Cedola Mensile	Scadenza	Mercato
DE000HC3WNA9	Unicredit	Axa	99,35%	28,49	DISCRETA	40%	0,40%	11/12/2025	SEDEX
DE000HC3WNC5	Unicredit	Enel	99,80%	5,38	DISCRETA	40%	0,35%	11/12/2025	SEDEX
DE000HC3WND3	Unicredit	Easy Jet	99,75%	495	DISCRETA	40%	0,55%	11/12/2025	SEDEX
DE000HC3WNE1	Unicredit	Intesa Sanpa- olo	99,80%	2,45	DISCRETA	40%	0,40%	11/12/2025	SEDEX
DE000HC3WNF8	Unicredit	Nvidia	98,70%	210,89	DISCRETA	40%	0,50%	11/12/2025	SEDEX
DE000HC3WNG6	Unicredit	Saipem	99,30%	1,37	DISCRETA	40%	0,50%	11/12/2025	SEDEX
DE000HC3WNH4	Unicredit	Spotify	99,45%	122,92	DISCRETA	40%	0,50%	11/12/2025	SEDEX
DE000HC3WNJ0	Unicredit	Stellantis	100,65%	15,08	DISCRETA	40%	0,40%	11/12/2025	SEDEX
DE000HC3WNK8	Unicredit	STMicroe- lectronics (Euronext)	99,45%	45,11	DISCRETA	40%	0,35%	11/12/2025	SEDEX
DE000HC3WNL6	Unicredit	Zoom Video	99,20%	77,07	DISCRETA	40%	0,65%	11/12/2025	SEDEX
DE000HC3WN91	Unicredit	American Airlines	99,80%	16,92	DISCRETA	40%	0,55%	11/12/2025	SEDEX
DE000HC3WNB7	Unicredit	Banco BPM	99,40%	4,22	DISCRETA	40%	0,35%	11/12/2025	SEDEX

I NUOVI CASH COLLECT STEP DOWN

Isin	Emittente	Sottostanti	Worst Of	Prezzo % su Nominale	Strike	Tipo Barriera	Barriera Capitale %	Buffer Barriera	Cedola Mensile	Scadenza	Mercato
DE000HC46D10	Unicredit	Infineon ,Nvidia ,Qualcomm ,STMicroelectronics (Euronext)	Nvidia	98,05%	229,71	DISCRETA	40%	57,04%	0,70%	20/02/2025	SEDEX
DE000HC46D28	Unicredit	Ferrari ,Porsche AG , Stellantis ,Tesla	Tesla	98,30%	209,25	DISCRETA	40%	59,82%	0,90%	20/02/2025	SEDEX
DE000HC46D36	Unicredit	Oracle ,Palo Alto, Zoom Video	Zoom Video	98,15%	77,9	DISCRETA	40%	59,06%	0,85%	20/02/2025	SEDEX



Isin	Emittente	Sottostanti	Worst Of	Prezzo % su Nominale	Strike	Tipo Barriera	Barriera Capitale %	Buffer Barriera	Cedola Mensile	Scadenza	Mercato
DE000HC46D44	Unicredit	Adobe ,Alibaba ,Amazon	Adobe	98,05%	377,9	DISCRETA	40%	57,64%	0,55%	20/02/2025	SEDEX
DE000HC46D51	Unicredit	BNP Paribas ,Generali, Intesa Sanpaolo ,NEXI	NEXI	99,60%	7,8	DISCRETA	50%	50,32%	0,85%	20/02/2025	SEDEX
DE000HC46D69	Unicredit	Bayer ,DiaSorin ,Pfizer, Sanofi	Bayer	99,40%	60,46	DISCRETA	50%	48,75%	0,80%	20/02/2025	SEDEX
DE000HC46D77	Unicredit	BMW ,Ferrari ,Porsche AG, Stellantis	Porsche AG	99,65%	114,2	DISCRETA	50%	50,26%	0,65%	20/02/2025	SEDEX
DE000HC46D85	Unicredit	Eni ,Repsol ,Solar Edge Technologies ,Veolia Env.	Solar Edge Technologies	97,85%	315,43	DISCRETA	40%	58,64%	0,85%	20/02/2025	SEDEX
DE000HC46D93	Unicredit	BNP Paribas ,Citigroup, Deutsche Bank ,JPMorgan Chase & Co	JPMorgan Chase & Co	99,65%	143,2	DISCRETA	50%	49,66%	0,75%	20/02/2025	SEDEX
DE000HC46DA3	Unicredit	Alphabet Cl. C ,Meta, Netflix ,Zoom Video	Meta	97,65%	179,48	DISCRETA	40%	58,47%	1,05%	20/02/2025	SEDEX
DE000HC46DB1	Unicredit	Qualcomm ,Repsol , Spotify ,Veolia Env.	Qualcomm	98,60%	132,24	DISCRETA	40%	58,58%	0,80%	20/02/2025	SEDEX
DE000HC46DC9	Unicredit	Bank of America ,Deutsche Bank ,Intesa Sanpaolo , JPMorgan Chase & Co	Bank of Ame- rica	99,95%	35,62	DISCRETA	50%	49,62%	0,75%	20/02/2025	SEDEX
DE000HC46DD7	Unicredit	BNP Paribas ,Credit Agricole ,Intesa Sanpaolo ,Société Générale	Credit Agri- cole	99,80%	11,56	DISCRETA	50%	50,83%	0,70%	20/02/2025	SEDEX
DE000HC46DE5	Unicredit	Arcelor Mittal ,Telecom Italia ,Tenaris	Tenaris	99,40%	16,2	DISCRETA	50%	50,47%	1,25%	20/02/2025	SEDEX
DE000HC46DF2	Unicredit	Enel ,Eni ,Generali ,Intesa Sanpaolo	Eni	99,25%	14,83	DISCRETA	50%	48,41%	0,60%	20/02/2025	SEDEX
DE000HC46DG0	Unicredit	Ferrari ,Kering ,LVMH Louis Vuitton ,Moncler	LVMH Louis Vuitton	99,85%	810,5	DISCRETA	50%	50,26%	0,65%	20/02/2025	SEDEX
DE000HC46DH8	Unicredit	Airbnb ,American Airlines ,Carnival	Carnival	98,85%	11,88	DISCRETA	40%	57,91%	1,20%	20/02/2025	SEDEX
DE000HC46DJ4	Unicredit	Air France-KLM ,Airbnb ,American Airlines , Booking Holdings	American Airlines	98,85%	16,79	DISCRETA	40%	58,95%	0,85%	20/02/2025	SEDEX

La lunga corsa di Banco BPM

Analisti positivi sul Banco BPM con target 4,90 euro, il massimo toccato ad aprile 2016

Il comparto bancario italiano sta vivendo un momento di euforia e sta trainando l'indice FTSE Mib verso quota 28.000 punti. A ridare fiato ai titoli bancari è il particolare contesto macroeconomico e più in particolare il rialzo del costo del denaro che da agli istituti finanziari la possibilità di incrementare gli utili. Tra i titoli che hanno preso il volo sul nostro listino Banco BPM che dai 2,20 euro di luglio 2022 ha messo a segno una performance del 89% superando di slancio anche l'ostica resistenza dei 3,7825 euro toccati a febbraio 2022 poco prima dello scoppio del conflitto da Russia e Ucraina. Gli analisti, nonostante la lunga corsa, restano positivi sul titolo con prezzo obiettivo i 4,9 euro massimo di aprile 2016. Guardando il grafico del titolo, tuttavia, non è da escludere un pullback della resistenza appena violata prima di un eventuale nuovo allungo. Per provare a sfruttare i movimenti del titolo anche in ottica anche di trading long/short o anche per copertura delle posizioni presenti in portafoglio sul

titolo, sul Sedex di Borsa Italiana sono quotati una vasta gamma di certificati appartenenti al segmento leverage su questo sottostante. In particolare, Banco BPM è coperta da un totale di 90 prodotti tra cui 56 firmati BNP Paribas, che si compongono di 14 Turbo, 20 Turbo Unlimited e 22 Mini Future, e da 34 Turbo emessi da UniCredit caratterizzati da leve fino a 17x che consentono di amplificare anche i più piccoli movimenti del titolo.





SELEZIONE DI MINI FUTURE E TURBO DI BNP PARIBAS

NOME	EMITTENTE	SOTTOSTANTE	LIVELLO KNOCKOUT	SCADENZA	ISIN
MINI Short	BNP Paribas	Banco BPM	5,1501	19/12/2025	NLBNPIT1MOY7
Turbo Long	BNP Paribas	Banco BPM	4	16/06/2023	NLBNPIT1MEM3
Turbo Short	BNP Paribas	Banco BPM	5	Open End	NLBNPIT1MEN1
Turbo Unlimited Long	BNP Paribas	Banco BPM	3,9909	Open End	NLBNPIT1MG18
Turbo Unlimited Short	BNP Paribas	Banco BPM	5,3704	Open End	NLBNPIT1MG26
MINI Short	BNP Paribas	Banco BPM	4,9384	19/12/2025	NLBNPIT1MB70
Turbo Unlimited Short	BNP Paribas	Banco BPM	5,1611	Open End	NLBNPIT1M6O5
MINI Long	BNP Paribas	Banco BPM	3,8714	19/12/2025	NLBNPIT1M685
Turbo Short	BNP Paribas	Banco BPM	5,2	Open End	NLBNPIT1M5W0
Turbo Long	BNP Paribas	Banco BPM	3,8	Open End	NLBNPIT1M3G8
Turbo Unlimited Long	BNP Paribas	Banco BPM	3,7824	Open End	NLBNPIT1M4I2
MINI Short	BNP Paribas	Banco BPM	4,7345	19/12/2025	NLBNPIT1M2Q9
Turbo Unlimited Short	BNP Paribas	Banco BPM	4,9589	Open End	NLBNPIT1M2Y3
Turbo Short	BNP Paribas	Banco BPM	4,6	16/06/2023	NLBNPIT1LV69
MINI Long	BNP Paribas	Banco BPM	3,6708	19/12/2025	NLBNPIT1LU03
Turbo Long	BNP Paribas	Banco BPM	3,6	16/06/2023	NLBNPIT1LTK7
Turbo Short	BNP Paribas	Banco BPM	4,8	16/06/2023	NLBNPIT1LTL5

**A TUTTA LEVA**

A CURA DI GIOVANNI PICONE

NOME	EMITTENTE	SOTTOSTANTE	LIVELLO KNOCKOUT	SCADENZA	ISIN
MINI Short	BNP Paribas	Banco BPM	4,5391	19/12/2025	NLBNPIT1LRX4
Turbo Unlimited Long	BNP Paribas	Banco BPM	3,5841	Open End	NLBNPIT1LSB8
Turbo Unlimited Short	BNP Paribas	Banco BPM	4,7635	Open End	NLBNPIT1LSC6
Turbo Long	BNP Paribas	Banco BPM	3,4	16/06/2023	NLBNPIT1LAJ9
Turbo Unlimited Long	BNP Paribas	Banco BPM	3,3967	Open End	NLBNPIT1LBV2
Turbo Unlimited Short	BNP Paribas	Banco BPM	4,5768	Open End	NLBNPIT1LBW0
MINI Long	BNP Paribas	Banco BPM	3,4805	19/12/2025	NLBNPIT1LB71
MINI Short	BNP Paribas	Banco BPM	4,352	19/12/2025	NLBNPIT1LB89
MINI Long	BNP Paribas	Banco BPM	3,2978	19/12/2025	NLBNPIT1L7G0
Turbo Unlimited Short	BNP Paribas	Banco BPM	4,3949	Open End	NLBNPIT1L836
Turbo Short	BNP Paribas	Banco BPM	4,4	16/06/2023	NLBNPIT1L281
Turbo Unlimited Long	BNP Paribas	Banco BPM	3,2137	Open End	NLBNPIT1L1V2
Turbo Long	BNP Paribas	Banco BPM	3,2	16/06/2023	NLBNPIT1L1K5
MINI Long	BNP Paribas	Banco BPM	3,1235	19/12/2025	NLBNPIT1KT56
Turbo Long	BNP Paribas	Banco BPM	3	16/06/2023	NLBNPIT1J4R8
Turbo Unlimited Long	BNP Paribas	Banco BPM	3,0434	Open End	NLBNPIT1IZ60



SELEZIONE DI TURBO OPEN END DI UNICREDIT

NOME	EMITTENTE	SOTTOSTANTE	LIVELLO KNOCKOUT	SCADENZA	ISIN
Turbo Long	UniCredit	Banco BPM	3,80	14/12/2023	DE000HC41G12
Turbo Short	UniCredit	Banco BPM	4,40	15/06/2023	DE000HC3C7M0
Turbo Long	UniCredit	Banco BPM	3,80	15/06/2023	DE000HC3K2C2
Turbo Long	UniCredit	Banco BPM	3,90	15/06/2023	DE000HC3QLF4
Turbo Short	UniCredit	Banco BPM	4,60	14/12/2023	DE000HC41G61
Turbo Long	UniCredit	Banco BPM	4,00	15/06/2023	DE000HC3S8J6
Turbo Long	UniCredit	Banco BPM	4,00	14/12/2023	DE000HC41G38
Turbo Long	UniCredit	Banco BPM	3,40	15/06/2023	DE000HC2X0B4
Turbo Short	UniCredit	Banco BPM	4,80	15/06/2023	DE000HC3QLH0
Turbo Short	UniCredit	Banco BPM	4,70	15/06/2023	DE000HC3QLG2
Turbo Short	UniCredit	Banco BPM	4,50	15/06/2023	DE000HC3C7N8
Turbo Long	UniCredit	Banco BPM	3,30	15/06/2023	DE000HC2X0A6
Turbo Long	UniCredit	Banco BPM	3,10	15/06/2023	DE000HC2PRQ2
Turbo Short	UniCredit	Banco BPM	4,70	14/12/2023	DE000HC46704
Turbo Long	UniCredit	Banco BPM	3,60	14/12/2023	DE000HC466X5
Turbo Long	UniCredit	Banco BPM	3,70	14/12/2023	DE000HC466Y3



NOME	EMITTENTE	SOTTOSTANTE	LIVELLO KNOCKOUT	SCADENZA	ISIN
Turbo Short	UniCredit	Banco BPM	4,30	15/06/2023	DE000HC41G04
Turbo Short	UniCredit	Banco BPM	4,30	14/12/2023	DE000HC466Z0
Turbo Short	UniCredit	Banco BPM	5,00	15/06/2023	DE000HC41FZ6
Turbo Short	UniCredit	Banco BPM	4,60	15/06/2023	DE000HC3K2D0
Turbo Long	UniCredit	Banco BPM	3,90	14/12/2023	DE000HC41G20
Turbo Short	UniCredit	Banco BPM	4,50	14/12/2023	DE000HC41G53
Turbo Long	UniCredit	Banco BPM	3,50	15/06/2023	DE000HC2XVQ8
Turbo Long	UniCredit	Banco BPM	3,20	15/06/2023	DE000HC2US16
Turbo Short	UniCredit	Banco BPM	4,40	14/12/2023	DE000HC41G46
Turbo Long	UniCredit	Banco BPM	3,60	15/06/2023	DE000HC3C7K4
Turbo Long	UniCredit	Banco BPM	3,00	15/06/2023	DE000HC1MGK7
Turbo Short	UniCredit	Banco BPM	4,90	15/06/2023	DE000HC3S8K4
Turbo Long	UniCredit	Banco BPM	3,70	15/06/2023	DE000HC3C7L2

TELECOM ITALIA



ANALISI TECNICA

Dal punto di vista grafico, Telecom Italia presenta un'impostazione rialzista nel breve termine. Dopo aver toccato il minimo del 13 ottobre 2022 a 16 centesimi il titolo ha fatto partire un rimbalzo infrangendo al rialzo la ex trendline ribassista costruita sui massimi di novembre 2021 e febbraio 2022. Un'ulteriore conferma della forza del movimento ascendente l'abbiamo avuto il mese scorso con il superamento della media mobile a 200 periodi (area 23 centesimi). All'inizio di febbraio, invece, Tim ha effettuato un gap up volando oltre la soglia dei 27 centesimi e, proprio ieri, si è riportata sopra quota 30 centesimi. In tale scenario, i prossimi target al rialzo potrebbero essere 32 e 34 centesimi. Nel caso invece arrivassero prese di beneficio sul titolo, è possibile una graduale discesa verso 27 e 24 centesimi, zona di prezzo dove transita la trendline rialzista di breve periodo descritta dai minimi di ottobre e dicembre 2022.



SCOPRI DI PIÙ

certificati.leonteq.com
infoitaly@leonteq.com



LEONTEQ SECURITIES (EUROPE) GMBH
Sede di Milano
Via Verziere 11
20122 Milano (MI)

PUBBLICITÀ

CERTIFICATI DI INVESTIMENTO SOFTCALLABLE CEDOLE CONDIZIONATE FINO AL 21% PER ANNO

COME FUNZIONANO I NOSTRI CERTIFICATI SOFTCALLABLE

I Certificati Softcallable sono prodotti che offrono una cedola condizionata pagata periodicamente qualora ci sia un rialzo o un moderato ribasso, fino al livello barriera della cedola, del sottostante con la peggiore performance.

Ad ogni data di osservazione softcall l'emittente ha il diritto, ma non l'obbligo, di richiamare i prodotti a sua discrezione. Nel caso in cui l'emittente eserciti tale diritto l'investitore riceve il 100% del valore nominale più le eventuali cedole dovute. Questa discrezionalità è remunerata: a parità di altre condizioni un certificato Softcallable avrà cedole più elevate di un certificato Autocallable.

Per maggiori informazioni, visita il nostro sito certificati.leonteq.com.

MAX CEDOLE PA.*	SOTTOSTANTI	ARRIERA	SCADENZA	FREQUENZA	ISIN
12.00%	Ferrari, Stellantis	60% Europea	01.12.2025	CH1220427236	CH1220423839
12.00%	Bayer, Pfizer, Sanofi	60% Europea	27.01.2026	CH1246015742	CH1216489653
12.00%	Diageo, Estée Lauder Companies, Hermès	60% Europea	27.01.2026	CH1246015775	CH1210543752
9.00%	Intesa Sanpaolo, UniCredit	50% Europea	02.11.2026	CH1227052094	CH1227052789
5.00%	Euro Stoxx 50®	50% Europea	26.01.2026	CH1243095747	CH1210548280

Emittente Leonteq Securities AG / EFG **Rating emittente** Fitch BBB- Positive outlook / Fitch A Stable outlook **Denominazione** EUR 1'000 **Mercato di quotazione** EuroTLX

PUBBLICITÀ

La presente comunicazione ha finalità pubblicitarie e non costituisce sollecitazione, consulenza, raccomandazione né ricerca in materia di investimenti. Prima di assumere qualsiasi decisione di investimento, leggere attentamente il Prospetto di Base, ogni eventuale supplemento e la relativa Nota di Sintesi nonché le Condizioni Definitive (Final Terms) e il Documento contenente le informazioni chiave (KID) di ciascun prodotto, con particolare attenzione alle sezioni dedicate ai fattori di rischio connessi all'investimento, alle sedi di esecuzione ed ai costi e oneri connessi. Per i prodotti emessi da Leonteq Securities AG, il Prospetto di Base è stato approvato dalla Commission de Surveillance des Secteurs Financiers (CSSF) in Lussemburgo e notificato alla Commissione Nazionale per le Società e la Borsa (CONSOB) in Italia. Per i prodotti emessi da EFG International Finance (Guernsey) Ltd., il Prospetto di Base è stato approvato dalla Central Bank of Ireland in Irlanda e notificato alla CONSOB in Italia. L'approvazione dei Prospetti di Base non va intesa come approvazione da parte delle relative autorità degli strumenti finanziari emessi in base agli stessi e/o ammessi alla negoziazione in mercati regolamentati o sistemi multilaterali di negoziazione (MTF). I Prospetti di Base e gli altri documenti relativi agli strumenti finanziari sono disponibili sul sito <https://certificati.leonteq.com/our-services/prospectuses-notices>, oppure gratuitamente presso Leonteq Securities AG, Europallee 39, 8004 Zurigo, Svizzera. Il valore dei prodotti finanziari è soggetto a oscillazioni del mercato, che possono condurre alla perdita, totale o parziale, dei capitali investiti nei prodotti finanziari. I rendimenti riportati non sono indicativi di quelli futuri e sono espressi al lordo di eventuali costi e/o oneri a carico dell'investitore. I prodotti finanziari descritti non sono prodotti semplici e il loro funzionamento può essere di difficile comprensione. Si raccomanda agli investitori di consultare un consulente finanziario competente prima di investire nei prodotti finanziari. Gli strumenti finanziari collegati agli indici non sono in alcun modo sponsorizzati, garantiti, promossi o venduti dai licenziatari e i licenziatari non rilascia alcuna dichiarazione, garanzia o assicurazione esplicita o implicita in merito a: (a) l'opportunità di investire negli strumenti finanziari; (b) la qualità, l'accuratezza e/o la completezza dell'Indice; e/o (c) i risultati conseguiti o che verranno conseguiti da qualsiasi persona o soggetto tramite l'utilizzo dell'Indice. I licenziatari si riservano il diritto di modificare le modalità di calcolo o di pubblicazione relative all'Indice. I licenziatari non saranno responsabili per eventuali danni subiti o derivanti dall'utilizzo (o dall'impossibilità di utilizzo) dell'Indice. In alcun modo i licenziatari promuovono, garantiscono o sono in altro modo coinvolti nell'emissione e nell'offerta dei presenti Prodotti. I licenziatari non rilasciano alcuna dichiarazione o garanzia, esplicita o implicita, in merito all'opportunità di investire in titoli o prodotti finanziari in generale, o nei presenti Prodotti in particolare, o rispetto alla capacità di alcuno dei rispettivi indici di riflettere le opportunità di investimento nei mercati finanziari o di raggiungere in altro modo il proprio obiettivo. I licenziatari non assumo alcun obbligo o responsabilità in relazione alla gestione, alla commercializzazione o alla vendita dei presenti Prodotti. I prodotti sono soggetti a limitazioni di vendita per SEE, Hong Kong, Singapore, Stati Uniti, soggetti statunitensi (US persons) e il Regno Unito (l'emissione è soggetta alla legge svizzera). Questa comunicazione è redatta da Leonteq Securities (Europe) GmbH, che è autorizzata da Bundesanstalt für Finanzdienstleistungsaufsicht (BaFin) in Germania e soggetta a supervisione limitata da parte di CONSOB in Italia. Gli investitori non possono acquistare i prodotti finanziari descritti direttamente da Leonteq Securities (Europe) GmbH o da società a essa affiliate ma soltanto tramite banche o altri fornitori di servizi finanziari. © Leonteq Securities AG, 2023. All rights reserved.



Airbnb, in volata dopo la trimestrale

La ripresa del settore del turismo impatta sui conti di Airbnb che chiude il 2022 con un risultato netto pari a 1,9 miliardi, contro la perdita di 352 milioni dell'anno precedente. A battere le aspettative degli analisti sono soprattutto i risultati del quarto trimestre, dove il fatturato è cresciuto del 24% anno su anno a 1,9 miliardi, oltre gli 1,86 miliardi attesi, e l'utile per azione si è attestato a 48 centesimi, superando ampiamente gli attesi 25 centesimi. Ottime anche le prospettive per il primo trimestre 2023 con la società che vede i ricavi tra 1,75 e 1,82 miliardi. Immediata le reazioni sul mercato con il titolo che in due giorni ha messo a segno un rialzo superiore al 20%.

Roku batte le previsioni degli analisti

Roku, produttore di device per la TV in streaming, ha chiuso il quarto trimestre con un EPS negativo di -1,70 dollari, 2 centesimi sopra le stime degli analisti che indicavano -1,72 dollari. Il fatturato del trimestre è stato pari a 867,1 milioni di dollari e supera i consensus di 802,1 milioni. Dati apprezzati dal mercato con il titolo che ha messo a segno due rialzi consecutivi a doppia cifra, del 12,09% e dell'11,15%, con le quotazioni che sono passate da 56,64 dollari a 70,57 dollari.

I conti premiano Tenaris

Festeggia i conti 2022 con un + 8,03% Tenaris. Il gruppo, leader nella produzione di tubi e servizi correlati per l'industria energetica mondiale, ha chiuso il 2022 con un utile netto record di 2,549 miliardi di dollari, in aumento del 142% a/a. Il fatturato e l'Ebitda si sono attestati rispettivamente a 11,7 mld usd (+80% a/a) e a 3,6 mld usd (+168% a/a). In particolare, i broker segnalano il forte dato dell'Ebitda del quarto trimestre, superiore dell'11% rispetto al consensus. Lunga la serie di giudizi positivi sul titolo dopo i dati di bilancio con i Buy di BofA, Intesa Sanpaolo e Banca Akros.

Kering, i ricavi superano i 20 miliardi

Kering, gruppo francese del lusso, nel 2022 ha registrato un utile netto in crescita del 14% a 3,6 miliardi, mentre l'utile operativo è salito a 5,6 miliardi. Il dividendo proposto sale a 14 euro per azione mentre i ricavi del gruppo Kering sono aumentati del 15% lo scorso anno, superando i 20 miliardi di euro, grazie alle vendite in Europa occidentale e in Giappone. Il colosso della moda gestisce marchi come Gucci, Saint Laurent e Alexander McQueen. Buona la reazione in borsa del titolo con un 6% di rialzo complessivo nei due giorni successivi alla pubblicazione dei dati.



Un antidoto contro l'inflazione

Il nuovo Callable di Barclays paga 15 punti di rendimento annualizzato su titoli a volatilità ridotta

Questa settimana torniamo a parlare di certificati a basket tematico, in particolare scritti sul settore farmaceutico. Una buona diversificazione di portafoglio non può infatti prescindere dall'allocare una porzione di capitale su società appartenenti alle cosiddette big pharma, le multinazionali farmaceutiche che producono e commercializzano la maggior parte dei medicinali utilizzati nel mondo. Le società appartenenti al settore sono caratterizzate da fatturato in stabile ma costante crescita nel tempo, buona marginalità

ed incessante produzione di flussi di cassa operativi, grazie ad una domanda fortemente anelastica (si pensi ad esempio alla domanda dei farmaci oncologici): sono queste le condizioni fondamentali ideali da ricercare in un'azienda e che gli investitori dovrebbero privilegiare nella selezione dei sottostanti. Tali metriche di bilancio si traducono in una volatilità implicita ridotta dei titoli azionari, in questo caso comprese tra il 20% ed il 28%.

Passando in rassegna i sottostanti protagonisti del certificato, cominciamo da una società che è lette-

ralmente esplosa negli anni della pandemia (fatturato raddoppiato dal 2020 al 2021 ad oltre \$81 mld) grazie alla produzione dei vaccini anti-covid e che adesso deve forzatamente tornare a concentrarsi sui propri farmaci storici; parliamo ovviamente di Pfizer, che figura al sesto posto nella classifica delle big pharma più capitalizzate al mondo. Ancora più in alto (precisamente al quarto posto) troviamo Merck, società produttrice di farmaci contro cancro, infertilità e sclerosi multipla, che sfiora i \$60 mld di fatturato annuo ed una marginalità del 30%. Le altre due componenti sono europee: Bayer, tornata a macinare utili a pieno ritmo (€4,7 mld su quasi €50 mld di ricavi negli ultimi 12 mesi) dopo alcuni anni di difficoltà legate ad un farmaco ereditato dall'acquisizione di Monsanto, e Sanofi, che ha appena concluso il 2022 con l'ennesimo record di fatturato annuo (€45,4 mld) ed oltre €6,7 mld di utile.

Lo strumento di cui stiamo parlando è il Phoenix Memory Callable (ISIN: XS2470033551) emesso da Barclays e scritto su un basket dalle

CARTA D'IDENTITÀ

Nome	PHOENIX MEMORY CALLABLE
Emittente	Barclays
Sottostante	Pfizer / Sanofi / Merck / Bayer
Strike	43,88 / 88,7 / 184,75 / 58,8
Barriera	60%
Premio	3,75%
Trigger Premio	60%
Effetto Memoria	Sì
Frequenza	Trimestrale
Callable	Dal 10/08/2023
Scadenza	19/08/2026
Mercato	Cert-X
Isin	XS2470033551



aziende appena citate: Pfizer, Merck, Bayer e Sanofi. Il prodotto presenta barriere capitali relativamente difensive: su Pfizer, ad esempio, la barriera è posta a quota 26,3 dollari, livello che la società non “vede” dal 2014; allo stesso modo su Sanofi la barriera è 53,22 euro, sui prezzi del 2012; su Merck la barriera è a 110,85 euro, livello mai più raggiunto dal titolo dopo la crisi pandemica; infine, su Bayer è posizionata 35,28 euro, al di sopra dei prezzi battuti dal titolo durante i momenti più difficili dell’affaire Monsanto. Il certificato paga un premio estremamente interessante e pari al 3,75% trimestrale (15% p.a., trigger premio posto in corrispondenza del 60% degli strike price), con durata massima pari a tre anni. Il premio particolarmente allettante è giustificato dalla presenza dell’opzione callable in capo all’emittente, che può richiamare discrezionalmente il prodotto, a partire da agosto 2023, rimborsando il valore nominale, pari a 100 euro, oltre ad un’ultima cedola

del 3,75%. Nell’eventualità di rimborso, all’investitore andranno in ogni caso almeno 107 euro complessivi, un importo che giustifica anche acquisti di poco sopra la pari.

Qualora si giunga alla data di osservazione finale del 10 agosto 2026 senza che il certificato sia stato richiamato dall’emittente, il prodotto rimborserà il proprio valore nominale, oltre ad un ultimo premio, qualora Pfizer, titolo peggiore che attualmente compone il paniere (al 99,04% dello strike price) non perda un ulteriore -39% circa dalla quotazione corrente. Al di sotto del livello barriera il valore di rimborso del certificato verrà invece diminuito della performance negativa del titolo worst of, che verrà calcolata a partire dallo strike price. Il certificato è quotato sul Cert-X ad un prezzo lettera vicino alla parità, con un rendimento ottenibile dall’investitore pari al 15% annualizzato, in caso di mantenimento della barriera a scadenza.

ANALISI DI SCENARIO

Var % Sottostante	-70%	-50%	-39% (B - TC)	-30%	-20%	-10%	0%	10%	20%	30%	50%	70%
Prezzo Sottostante	13,00	21,66	26,43	30,32	34,66	38,99	43,32	47,65	51,98	56,32	64,98	73,64
Rimborso Certificato	29,62	49,36	152,5	152,5	152,5	152,5	152,5	152,5	152,5	152,5	152,5	152,5
P&L % Certificato	-70,37%	-50,61%	52,59%	52,59%	52,59%	52,59%	52,59%	52,59%	52,59%	52,59%	52,59%	52,59%
P&L % Annuo Certificato	-20,07%	-14,43%	15%	15%	15%	15%	15%	15%	15%	15%	15%	15%
Durata (Anni)	3,51	3,51	3,51	3,51	3,51	3,51	3,51	3,51	3,51	3,51	3,51	3,51



APPUNTAMENTI DA NON PERDERE

A CURA DI CERTIFICATI E DERIVATI

DAL 20 AL 22 FEBBRAIO

Sessione corso base Acepi

Nuovo appuntamento con i Corsi di formazione di Acepi realizzati in collaborazione con Certificati e Derivati. In particolare, dal 20 al 22 febbraio si svolgeranno le sessioni del corso base "Certificati, fondamenti e tecniche di gestione di portafoglio" che riconoscerà crediti formativi EFA, EFP, EIP e EIP CF di 7 ore tipo A e si svolgerà **su 3 giornate da 2 ore equivalenti per contenuti a 7 ore d'aula fisica.**

➡ **Si ricorda che i Corsi di formazione Acepi sono gratuiti e per iscriversi a questa date o a quelle successive è possibile visitare il sito web al seguente link:**

<https://acepi.it/it/content/formazione-online>

22 FEBBRAIO

Webinar del Club Certificates

Nuovo appuntamento con il Club Certificates, punto di incontro via web con gli investitori organizzati da Unicredit e Certificati e Derivati. In particolare, il 22 febbraio Pierpaolo Scandurra e Marco Medici, specialista Certificates di UniCredit, faranno il punto sulle strategie aperte e guarderanno alle nuove opportunità offerte dai certificati offerti dalla banca di Piazza Gae Aulenti.

➡ **Per iscrizioni:**

<https://register.gotowebinar.com/register/6730532160425026307>

23 FEBBRAIO

Webinar CeD con Banca Akros

Andrà in onda il prossimo 23 febbraio un nuovo webinar organizzato da Certificati e Derivati, con Pierpaolo Scandurra che ospiterà Alessandro Galli e Alberto Amiotti di Banca Akros per approfondire il funzionamento e il contesto ideale di utilizzo degli Equity Premium Accelerator e delle ultime emissioni con schema periodico di rendimento cedolare.

➡ **Iscriviti per partecipare in diretta:**

<https://register.gotowebinar.com/register/1416589217643383566>

SG ETN TEMATICI SCOPRI 3 NUOVI TEMI DI INVESTIMENTO

PUBBLICITÀ



**INFLATION
PROXY**



**MOBILITÀ
DEL FUTURO**



**ENERGIE
RINNOVABILI**

Societe Generale mette a disposizione su ETFplus di Borsa Italiana 3 nuovi SG ETN su indici azionari legati a tre grandi temi di investimento. Questi ETN replicano (al lordo di costi, imposte e altri oneri) la performance dell'indice sottostante.

Questi SG ETN sono denominati e negoziati in Euro senza copertura del rischio di cambio derivante dalle azioni incluse nell'indice sottostante e denominate in una valuta diversa dall'euro.

Questi SG ETN non hanno una scadenza predefinita (open-end). Il loro rimborso può avvenire su decisione dell'Emittente o dell'investitore secondo le modalità previste nelle Condizioni Definitive del prodotto. L'investitore può altresì vendere il prodotto su ETFplus, sul quale Societe Generale ha assunto impegni di liquidità infragiornaliera.

TEMA DI INVESTIMENTO	ISIN SG ETN	INDICE SOTTOSTANTE	RISCHIO DI CAMBIO
INFLATION PROXY	XS2425315152	SGI Inflation Proxy Index CNTR	EUR/Valute Multiple
MOBILITÀ DEL FUTURO	XS2425320236	Solactive Smart Mobility EUR Index CNTR	EUR/Valute Multiple
ENERGIE RINNOVABILI	XS2425313967	SGI European Renewable Energy Index	EUR/Valute Multiple

Questi SG ETN sono strumenti complessi che non prevedono la garanzia del capitale ed espongono ad una perdita massima pari al capitale investito. Gli SG ETN sono emessi da SG Issuer, hanno come garante Societe Generale e sono assistiti da un collaterale a beneficio dei portati dei prodotti¹.

Prima dell'adesione leggere il Prospetto di Base (integrato dai relativi supplementi) e le pertinenti Condizioni Definitive. L'approvazione del prospetto non deve essere intesa come approvazione da parte dell'autorità che ha approvato il prospetto dei titoli offerti o ammessi alla negoziazione in un mercato regolamentato.

State per acquistare un prodotto che non è semplice e può essere di difficile comprensione.

Per maggiori informazioni: prodotti.societegenerale.it | info@sgborsa.it | 02.89.632.569 (da cellulare) | Numero verde 800.790.491

THE FUTURE IS YOU SOCIETE GENERALE

¹SG Issuer è un'entità del gruppo Societe Generale. L'investitore è esposto al rischio di credito di Societe Generale (rating S&P A; Moody's A1; Fitch A). In caso di default di Societe Generale, l'investitore incorre in una perdita del capitale investito. Al fine di mitigare il rischio emittente/garante, gli SG ETN prevedono una garanzia reale (collaterale) a favore dei portatori dei prodotti per un controvalore totale di volta in volta pari al 105% del valore di mercato dei prodotti (fare riferimento alle Condizioni Definitive dei prodotti per maggiori dettagli).

I prodotti sono soggetti alle disposizioni della Direttiva 2014/59/UE in materia di risanamento e risoluzione degli enti creditizi, a seguito della cui applicazione l'investitore potrebbe incorrere in una perdita parziale o totale del capitale investito (esempio bail-in).

Questo è un messaggio pubblicitario e non costituisce sollecitazione, offerta, consulenza o raccomandazione all'investimento.

Si invita l'investitore a consultare le pertinenti Condizioni Definitive (Final Terms), inclusive della Nota di Sintesi dell'emissione, ed il Prospetto di Base relativo ai «Exchange Traded Products» datato 07.06.2022, disponibili sul sito <http://prodotti.societegenerale.it> e l'ultima versione del Documento contenente le Informazioni Chiave (KID) relativo a ciascun prodotto che potrà essere visualizzata e scaricata dal sito <http://kid.sgmarkets.com>. Tali documenti, nei quali sono descritti in dettaglio le caratteristiche e i fattori di rischio associati all'investimento nel prodotto, sono altresì disponibili gratuitamente su richiesta presso Societe Generale, via Olona 2, Milano.

Per monitorare la composizione e l'andamento degli indici sottostanti visitare il sito dei rispettivi Index Sponsor (Societe Generale e Solactive AG): <https://sgindex.com/en/index-details/TICKER:SGDEINFL/> (per l'indice SGI Inflation Proxy Index CNTR), <https://sgindex.com/en/index-details/TICKER:ERIX/> (per l'indice SGI European Renewable Energy Index) e <https://www.solactive.com/Indices/?index=DE000SL0FRD1> (per l'indice Solactive Smart Mobility EUR Index CNTR). Sia Societe Generale che Solactive sono iscritti nel registro ESMA degli administrators ai sensi dell'articolo 36 del Regolamento (UE) 2016/1011 (Benchmark Regulation).





1 MARZO

Webinar di SocGen e CeD

Nuovo appuntamento con webinar promossi da Société Générale e realizzati in collaborazione con Certificati e Derivati. In particolare, il 1° marzo si guarderà al mondo dei certificati investment e dei certificati leverage di Société Générale cercando le migliori opportunità e le strategie per affrontare le situazioni del momento.

➡ **Per info e registrazioni:**

<https://register.gotowebinar.com/register/7524285039641709835>

8 MARZO

Webinar con Leonteq e CeD

È fissato per l'8 marzo il prossimo appuntamento con l'emittente svizzera Leonteq che si conferma una delle più attive sul comparto dei certificati di investimento, continuando a proporre strutture che consentono di creare rendimento e diversificazione di portafoglio. Nel prossimo incontro Pierpaolo Scandurra e Marco Occhetti analizzeranno le migliori opportunità sul mercato.

➡ **Per info e iscrizioni:**

<https://register.gotowebinar.com/register/1366750543747422219>

TUTTI I SABATI

CeDLive

CeDLive è l'appuntamento settimanale di Certificati e Derivati sul mondo dei Certificati. Giovanni Picone, Senior Analyst di Certificati e Derivati farà il punto della situazione guardando ai fatti salienti accaduti nella settimana e con gli ospiti affronterà i temi più interessanti sul segmento dei certificati.

➡ **Tutte le puntate sono disponibili sul canale youtube:**

<https://www.youtube.com/channel/UCTji4ptUBbuLHKJENx5EMCw>

TUTTI I LUNEDÌ

Invest TV con Vontobel

Tutti i lunedì va in onda Invest Tv un appuntamento settimanale con il mondo dei certificati emessi dall'emittente svizzera che guarderà sia al segmento Investment, con un focus sui Tracker più interessanti, che a quello leverage con una sfida tra due squadre di trader.

➡ **Maggiori informazioni e dettagli su:**

https://certificati.vontobel.com/IT/IT/Investv/Ultima_puntata

OGNI MARTEDÌ ALLE 17:30

House of Trading – Le carte del mercato ore 17:30

Nuova trasmissione di BNP Paribas dedicata al trading, condotta da Riccardo Designori, vedrà gli sfidanti saranno divisi in due squadre, che metteranno sul mercato 5 strategie operative long/short sui sottostanti preferiti, siano essi indici di Borsa, materie prime, valute, azioni italiane o estere. Le due squadre saranno composte da trader di grande esperienza come Pietro Di Lorenzo, Nicola Para, Tony Cioli Puviani e Giovanni Picone di Certificati e Derivati. Per il team dell'Ufficio Studi di investire.biz che compone la squadra degli analisti, in gara Luca Discacciati, Enrico Lanati, Alessandro Venuti e Paolo D'Ambra.

➡ **Puntate disponibili sul sito e sul canale youtube di BNP Paribas, ai seguenti link:** <https://investimenti.bnpparibas.it/quotazioni/houseoftrading> e

<https://www.youtube.com/channel/UCW0X-rKZdf9nj1oa02Z4BWw>

TUTTI I LUNEDÌ

Borsa in diretta TV

Immane appuntamento del lunedì alle 17:30 con Borsa in diretta TV, la finestra sul mondo dei certificati di investimento realizzato dallo staff di BNP Paribas. All'interno del programma, ospiti trader e analisti sono chiamati a commentare la situazione dei mercati.

➡ **La trasmissione è fruibile su** <http://www.borsaindiretta.tv/>

canale dove è possibile trovare anche le registrazioni precedenti.



Macro e Mercati

APPUNTAMENTI DELLA SETTIMANA

La settimana si apre lunedì con il dato sul prezzo della produzione tedesca, attesa in area negativa, per una continua riduzione dell'inflazione. Martedì sarà invece dedicato ai dati sulla manifattura europea e americana e sul sentiment europeo dei consumatori, che forniranno un quadro più chiaro sulla domanda e sulla resilienza dei consumi nonché sugli utili societari. Mercoledì e giovedì, invece, sarà il momento per i dati sull'inflazione europea, italiana e tedesca attesi in riduzione sulla traiettoria sperata dai mercati. Una conferma giustificerebbe gli acquisti degli asset rischiosi come visto in questi mesi. Nonostante gli appuntamenti della settimana, sarà il venerdì l'evento chiave del PCE (cioè del prezzo pagato dai consumatori), metrica utilizzata dalla Federal Reserve per la determinazione della traiettoria dei tassi di interesse. Un dato in rialzo darebbe poco margine al mercato per sperare un taglio dei tassi prima della fine del 2023.

ANALISI DEI MERCATI

Il rapporto tra titoli ciclici e difensivi durante tutto il corso del 2022 ha subito una violenta compressione che da circa un mese si è notevolmente ridotta a favore dei titoli discrezionali: osservando la variazione anno su anno (linea nera) e trimestrale (area arancione) del rapporto nel primo grafico, siamo ora su base trimestrale ad una soglia trigger per il continuo del movimento al rialzo del rapporto tra i titoli ciclici e quelli difensivi che porterebbe ad osservare un'aspettativa di crescita strutturale del mercato, fortemente in controtendenza con le condizioni economiche

LUNEDÌ	ATTESO
PPI Tedesco (MoM)	-1,2%

MARTEDÌ	ATTESO
PMI Manifatturiero Tedesco	47,9
PMI Manifatturiero Europeo	48,5
S&P Global Composite PMI EU	49,8
ZEW Sentiment Tedesco	-15
ZEW Sentiment EU	-
PMI Manifatturiero USA	46

MERCOLEDÌ	ATTESO
Inflazione Italiana (MoM)	0,3%
Inflazione Tedesca (YoY)	8,7%
Inflazione Tedesca (MoM)	-

GIOVEDÌ	ATTESO
Inflazione Core EU (YoY)	5,2%
Inflazione Core EU (MoM)	-0,3%
Inflazione EU (YoY)	9,2%
PIL USA (QoQ)	2,9%

VENERDÌ	ATTESO
PIL Tedesco (QoQ)	0,3%
PIL Tedesco (YoY)	1,1%
PCE Core USA (YoY)	4,4%
PCE Core USA (MoM)	0,3%
Personal Spending USA (MoM)	-0,1%
Michigan Consumer Sentiment	64,6



APPUNTAMENTI MACROECONOMICI DELLA SETTIMANA

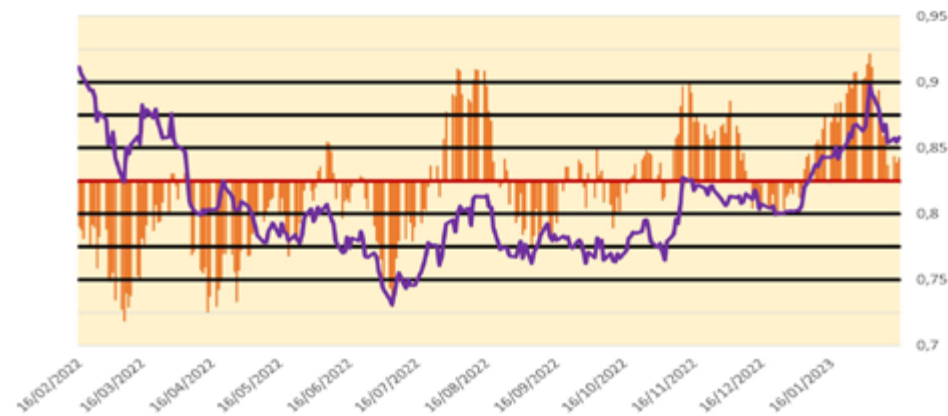
A CURA DI FEDERICO CIARALLI

evidenti nell'eurozona. L'andamento del rapporto ed il suo momentum (secondo grafico, linea viola il rapporto e area il suo momentum) mostrano un rallentamento nella rotazione verso i titoli prediletti in fasi risk-on, riflesso in una performance da inizio anno di tutto rispetto se confrontato con i mercati statunitensi anche grazie ai rapporti prezzi su utili molto più contenuti. Alle attuali valutazioni, in controtendenza rispetto ai tassi reali, in termini di allocazione efficiente è consigliabile una maggiore detenzione di liquidità.

CYCLICAL/DEFENSIVE RATIO EU



CYCLICAL/DEFENSIVE EU MOMENTUM



SWITCH TO PROTECTION CASH COLLECT SU PANIERI DI AZIONI

Premi mensili potenziali tra lo 0,70% (8,40% p.a.) e l'1,30% (15,60% p.a.) con possibilità di attivazione del meccanismo di Switch to Protection alla fine del primo anno



CARATTERISTICHE PRINCIPALI:

- Premi mensili potenziali tra lo 0,70% (8,40% p.a.) e l'1,30% (15,60% p.a.) del Valore Nominale con possibilità di attivazione del meccanismo di Switch to Protection
- Barriera Switch to Protection fino al 50% del valore iniziale delle azioni sottostanti
- Barriera Premio e Barriera a Scadenza fino al 40% del valore iniziale delle azioni sottostanti
- Possibilità di scadenza anticipata annuale
- Rimborsamento condizionato del capitale a scadenza
- Sede di negoziazione: SeDeX (MTF), mercato gestito da Borsa Italiana

Il meccanismo di Switch to Protection consente, al ricorrere di determinate condizioni, di ricevere a partire dal secondo anno premi mensili indipendentemente dall'andamento delle azioni del paniere, oltre al rimborso a scadenza del capitale investito. In particolare, il meccanismo di Switch to Protection si attiva se nel primo anno di vita del Certificate, ovvero dal 08/02/2023 al 08/02/2024 la quotazione di tutte le azioni che compongono il paniere è stata in tutte le date di valutazione giornaliera pari o superiore al livello Barriera Switch to Protection. Pertanto, qualora siano soddisfatte le predette condizioni, l'investitore riceve il premio mensile a partire dalla data di valutazione mensile successiva a quella in cui si è attivato il meccanismo di Switch to Protection, indipendentemente dall'andamento delle azioni del paniere. Inoltre, a scadenza il Certificate rimborsa il capitale investito.

ISIN	AZIONI SOTTOSTANTI	BARRIERA PREMIO E BARRIERA A SCADENZA	BARRIERA SWITCH TO PROTECTION	PREMIO MENSILE
NLBNPITIM9Q4	Intesa Sanpaolo, Nexi, Unicredit	60%	70%	0,95% (11,40% p.a.)
NLBNPITIM9R2	Eni, Leonardo, Mediobanca	60%	70%	0,70% (8,40% p.a.)
NLBNPITIM9S0	Enel, Stmicroelectronics, Tenaris	60%	70%	0,90% (10,80% p.a.)
NLBNPITIM9T8	Pirelli, Banco BPM, Ferrari	60%	70%	0,80% (9,60% p.a.)
NLBNPITIM9Y8	Prosus, Infineon, Vonovia	50%	60%	0,85% (10,20% p.a.)
NLBNPITIM9V4*	Tesla, Advanced Micro Device, Asmi Holding	50%	60%	1,20% (14,40% p.a.)
NLBNPITIM9W2*	Zalando, Farfetch, Amazon	40%	50%	1,30% (15,60% p.a.)
NLBNPITIM9X0*	Airbnb, Carnival, Expedia	50%	60%	1,25% (15,00% p.a.)
NLBNPITIM9U6*	Plug Power, Enphase Energy, Veolia Environnement	40%	50%	1,20% (14,40% p.a.)
NLBNPITIM9Z5*	Nvidia, Meta, Netflix	50%	60%	0,90% (10,80% p.a.)

* Gli importi espressi in percentuale (esempio 0,70%) ovvero espressi in euro (esempio 0,70 €) devono intendersi al lordo delle ritenute fiscali previste per legge.

* Il Certificate è dotato di opzione Quanto che lo rende immune dall'oscillazione del cambio tra euro e la valuta del sottostante.

Il Certificate è uno strumento finanziario complesso

SCOPRI TUTTI SU investimenti.bnpparibas.it

Per maggiori informazioni  investimenti.bnpparibas.it

Messaggio pubblicitario con finalità promozionali.

Prima di adottare una decisione di investimento, al fine di comprenderne appieno i potenziali rischi e benefici connessi alla decisione di investire nei Certificate, leggere attentamente il Base Prospectus for the issuance of Certificate approvato dall'Autore delle Marchés Financiers (AMF) in data 01/06/2022, come aggiornato da successivi supplementi, la Nota di Sintesi e le Condizioni Definitive (Final Terms) relative ai Certificate e, in particolare, le sezioni dedicate ai fattori di rischio connessi all'Emittente e al Garante, all'investimento, ai relativi costi e al trattamento fiscale, nonché il relativo documento contenente le informazioni chiave (KIID), ove disponibile. Tale documentazione è disponibile sul sito web investimenti.bnpparibas.it. L'approvazione del Base Prospectus non dovrebbe essere intesa come approvazione del Certificate. L'investimento nei Certificate comporta il rischio di perdita totale o parziale del capitale inizialmente investito, fermo restando il rischio Emittente e il rischio di assoggettamento del Garante allo strumento del Bail-in. Ove i Certificate siano venduti prima della scadenza, l'investitore potrà incorrere anche in perdite in conto capitale. Nel caso in cui i Certificate siano acquistati o venduti nel corso della sua durata, il rendimento potrà variare. Il presente documento costituisce materiale pubblicitario e le informazioni in esso contenute hanno natura generica e scopo meramente promozionale e non sono da intendersi in alcun modo come ricerca, sollecitazione, raccomandazione, offerta al pubblico o consulenza in materia di investimenti. Inoltre, il presente documento non fa parte della documentazione di offerta, né può sostituire la stessa ai fini di una corretta decisione di investimento. Le informazioni e i grafici a contenuto finanziario qui riportati sono meramente indicativi e hanno scopo esclusivamente esemplificativo e non esaustivo. Informazioni aggiornate sulla quotazione del Certificate sono disponibili sul sito web investimenti.bnpparibas.it.



BNP PARIBAS

La banca per un mondo che cambia



La posta del Certificate Journal

Per porre domande, osservazioni o chiedere chiarimenti e informazioni scrivete ai nostri esperti all'indirizzo redazione@certificatejournal.it . Alcune domande verranno pubblicate in questa rubrica settimanale.

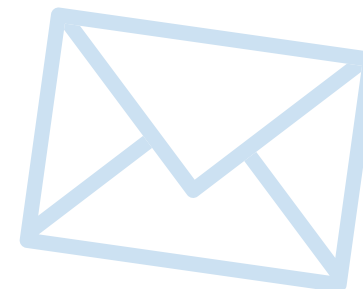
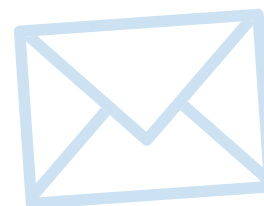
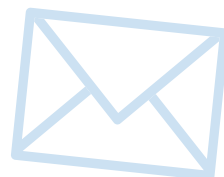
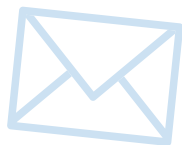
*Spett.le Redazione,
chiedo cortesemente un chiarimento sul certificato DE000HV4MBM5.*

Come leggo dalla scheda prodotto su CedLAB, il certificato è prossimo alla scadenza, con le ultime quattro cedole non pagate. Ora ipotizzando che alla data di rilevamento ultima, 20.04.23, tutti i sottostanti si trovino al di sopra delle rispettive barriere, le cedole arretrate saranno pagate o meno?

*Grazie per la vostra cortese risposta.
G.P.*

►Gent.mo Lettore,

le confermiamo che al momento il certificato conta quattro premi periodici in memoria che saranno distribuiti, in aggiunta a quello previsto per l'ultima data, a condizione che tutti i titoli all'interno del basket sottostante rilevino al di sopra del rispettivo livello barriera alla data di osservazione finale. Pertanto con una chiusura di Telecom, attuale worst of, al di sopra della barriera posta a 0,3074 euro, il valore complessivo di rimborso del certificato sarà pari a 112 euro.





Notizie dal mondo dei Certificati

► Issuer Call per il Phoenix Memory Softcallable

Con una nota ufficiale Leonteq ha annunciato l'esercizio della "issuer call" prevista nel prospetto informativo per il Phoenix Memory Softcallable scritto su di un basket composto da Generali, Enel ed Intesa Sanpaolo identificato dal codice Isin CH1216489471. In particolare, l'emittente ha comunicato che il 17 febbraio, oltre a mettere in pagamento la prevista cedola dell'1,5%, rimborserà anche i 1000 euro nominali facendo terminare l'investimento prima della naturale scadenza, prevista per il 15 ottobre 2025.

► Cambio di denominazione per Pinduoduo

Pinduoduo ha comunicato di aver cambiato la denominazione sociale in PDD Holdings. Il cambio di nome interessa anche il segmento dei certificati e dal 15 febbraio gli strumenti legati a Pinduoduo hanno subito la rettifica della denominazione del sottostante in PDD Holdings. Restano invariate, invece, le caratteristiche degli strumenti.

► In bid only il Cash Collect Memory

Da una comunicazione di Borsa Italiana si apprende che Vontobel ha richiesto e ottenuto l'esenzione dall'esposizione dei prezzi in lettera per il Cash Collect Memory Step Down scritto su un basket composto da American Airlines, Airbnb e Carnival identi-

ficato dal codice Isin DE000VV87DB6. In particolare, nell'avviso si legge che a partire dal 15 febbraio il certificato è in modalità bid only e il market maker sarà presente solo con le proposte in denaro. Si raccomanda pertanto la massima attenzione nell'inserimento degli ordini di acquisto.



[CLICCA PER VISUALIZZARE LA SCHEDA DI OGNI CERTIFICATO](#)

SOTTOSTANTE	PRODOTTO	SCADENZA	ISIN	PREZZO LETTERA
Stellantis	DISCOUNT CERTIFICATE	21/12/2023	DE000SQ8HQQ0	11,6400 EUR
Tenaris	DISCOUNT CERTIFICATE	21/12/2023	DE000SQ8HQU1	13,2500 EUR
BANCO BPM	DISCOUNT CERTIFICATE	21/12/2023	DE000SQ8HPP4	3,5100 EUR
Eni	DISCOUNT CERTIFICATE	21/12/2023	DE000SQ8HPS7	11,6600 EUR
SOTTOSTANTE	PRODOTTO	SCADENZA	ISIN	PREZZO LETTERA
Tenaris 5X long	CERTIFICATI A LEVA FISSA	Open-End	DE000SF2GC46	36,0000 EUR
Tenaris 5X short	CERTIFICATI A LEVA FISSA	Open-End	DE000SQ1MR56	3,5200 EUR
Airbus 5X long	CERTIFICATI A LEVA FISSA	Open-End	DE000SF2GCK0	4,0400 EUR
Airbus 5X short	CERTIFICATI A LEVA FISSA	Open-End	DE000SF2GC87	0,4980 EUR



Tenaris S.A.

OVERVIEW SOCIETÀ

Tenaris è una società attiva dal 2002 nell'attività di produzione e vendita di tubi e servizi per l'esplorazione e la produzione di petrolio e gas naturale. Tenaris ha avuto origine nel 2002, quando il gruppo italo-argentino Techint (maggior produttore di acciaio dell'America Latina e uno dei primi trenta al mondo) raggruppò tutte le attività relative alla produzione di tubi di acciaio, creando il marchio Tenaris da affiancare a quelli preesistenti. Tra le società confluite in Tenaris vi sono l'italiana Dalmine, l'argentina Sidelca ed altre tra Argentina, Brasile, Venezuela e Giappone. Il ciclo produttivo della società parte dalla produzione dell'acciaio, passando per la manifattura dei tubi, al trattamento termico ed alla rifinitura degli stessi. Tenaris presenta inoltre un network di ricerca e sviluppo finalizzato ad incrementare la qualità del portafoglio prodotti e migliorare i processi produttivi. Tenaris serve mercati in 25 paesi nel mondo, impiegando 23 mila dipendenti e producendo ogni anno 7,8 milioni di tonnellate di tubi in acciaio. La società è incorporata in Lussemburgo ed è controllata al 60% da una società fiduciaria riconducibile a Paolo Rocca, nipote di Agostino, fondatore del gruppo Techint.

CONTO ECONOMICO

Tenaris ha riportato numeri eccezionali nel FY2022, chiuso con ricavi in fortissima crescita a \$11,8 mld (+80,3% y/y) grazie alla

\$/mld	2018A	2019A	2020A	2021A	2022A
Ricavi	7,66	7,29	5,15	6,52	11,76
<i>Costo dei Ricavi%</i>	68,93%	70,02%	79,42%	70,72%	60,30%
Margine Lordo	2,38	2,19	1,06	1,91	4,67
R&D/SGA	-0,84	-0,81	-1,04	-0,61	-1,10
EBITDA	1,54	1,37	0,02	1,30	3,57
<i>EBITDA Margin</i>	20,06%	18,81%	0,31%	19,97%	30,33%
Ammortamenti e Svalutazioni	-0,66	-0,54	-0,68	-0,59	-0,61
EBIT	0,87	0,83	-0,66	0,71	2,96
<i>EBIT Margin</i>	11,38%	11,41%	-12,88%	10,85%	25,17%
Risultato Gestione Finanziaria	0,01	0,00	-0,01	0,01	0,04
Redditi Straordinari/Altro	0,23	0,11	0,06	0,57	0,17
Imposte sul Reddito	-0,23	-0,20	-0,02	-0,19	-0,62
Reddito netto/Perdite	0,88	0,74	-0,63	1,10	2,55

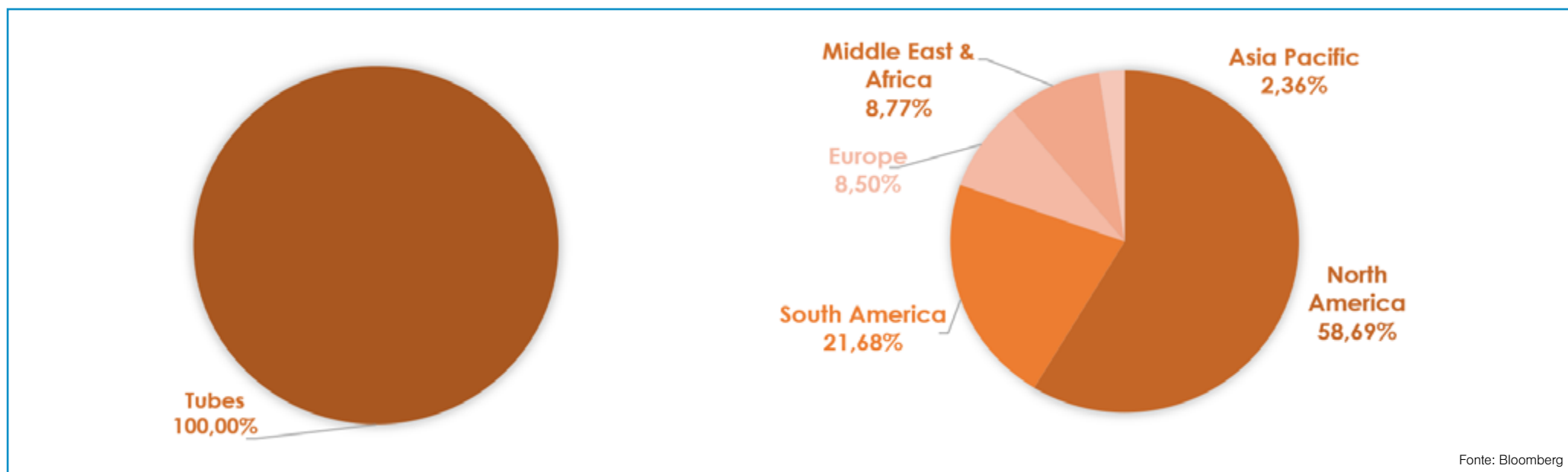
Fonte: Bloomberg



forte ripresa delle attività di perforazione per la ricerca di petrolio e gas nelle Americhe. Nonostante l'aumento dei costi delle materie prime ed energetici, i margini sono sensibilmente migliorati, con i costi operativi scesi dal 70,2% al 60,3% e l'EBITDA margin in crescita al 30,3% (EBITDA pari a \$3,57 mld, il più alto dal 2008). L'EBIT si attesta poco sotto i \$3 mld, in forte incremento rispetto ai \$700 mln del FY2021; l'EBIT margin è salito ad oltre il 25%, più che raddoppiato rispetto al livello medio degli ultimi anni (2020 escluso). La gestione finanziaria impatta in modo poco significativo, in virtù del ridotto stock di debito, mentre nella voce dei redditi straordinari rientrano principalmente i risultati delle società appartenenti al gruppo ma non consolidate. Il reddito netto è più che raddoppiato a \$2,55 mld (+142% y/y).

BUSINESS MIX

Tenaris è organizzata in un unico segmento di business («tubes»), riportando una divisione del fatturato unicamente in termini geografici: la maggior parte dei ricavi è generata in Nord America (58,7%), seguita dal Sud America (21,7%). Complessivamente le Americhe rappresentano l'80% circa del fatturato di Tenaris; quote minori derivano da Europa (8,5%), Medio Oriente ed Africa (8,8%) ed Asia Pacifico (2,4%).



Fonte: Bloomberg



INDICI DI BILANCIO

La posizione finanziaria netta di Tenaris è negativa (cassa disponibile superiore al debito netto) ed attualmente pari a \$810 mln. La sostenibilità del debito netto è confermata dall'interest coverage ratio, pari ad oltre 64. La generazione di flussi di cassa operativi si conferma buona (\$1,2 mld nella full year 2022) ed è attualmente pari al 10% dei ricavi.

\$/mld	2018A	2019A	2020A	2021A	2022A
Posizione Finanziaria Netta	-0,49	-0,73	-0,82	-0,58	-0,81
PFN/EBITDA	cash	cash	cash	cash	cash
Interest Coverage Ratio	23,6	19,2	n.m.	29,9	64,4
ROE	23,60%	19,19%	-24,55%	29,88%	
ROI	7,53%	6,25%	-5,46%	9,47%	
ROS	11,44%	10,18%	-12,33%	16,87%	21,66%
Free Cash Flow	0,6	1,6	1,5	0,2	1,2
FCF/Revenues	8,31%	21,33%	29,53%	2,99%	9,92%
Quick Ratio	1,54	1,75	2,08	1,29	

Fonte: Bloomberg

MARKET MULTIPLES

Tenaris presenta multipli di mercato inferiori rispetto agli ultimi 5 anni, probabilmente a causa di risultati difficilmente replicabili in futuro o comunque di ritmi di crescita degli utili. Il P/E forward è pari a 8,4x, ben al di sopra della media storica del titolo (12,9x). Dal lato asset, più allineato il multiplo EV/Sales è pari a 1,7x, in linea con la media storica del titolo.

	2018A	2019A	2020A	2021A	2022A	2023F	2024F
P/E	14,6x	17,9x	-	11,2x	8,1x	7,6x	8,4x
Media	43,7x	16,5x	11,3x	11,2x	15,4x		
Max	52,8x	20,5x	18,6x	11,2x	19,0x		
Min	14,6x	13,6x	7,1x	11,2x	8,1x		
EV/Sales	1,6x	1,8x	1,7x	1,8x	-	1,6x	1,6x
Media	3,6x	1,8x	1,1x	2,3x	2,5x		
Max	4,4x	2,3x	1,8x	2,8x	3,1x		
Min	1,6x	1,5x	0,6x	1,6x	1,9x		
EV/EBITDA	8,0x	9,3x	n.m.	n.m.	-	5,4x	6,0x
Media	20,4x	9,1x	n.m.	n.m.	12,7x		
Max	24,8x	11,4x	n.m.	n.m.	15,7x		
Min	8,0x	7,5x	n.m.	n.m.	9,5x		

Fonte: Bloomberg



CONSENSUS

Il consensus da parte degli analisti è generalmente positivo, con 11 giudizi buy, 4 hold ed 1 sell, con target price medio a 12 mesi fissato a 22,02 euro. I giudizi più recenti sono attribuibili a Intesa Sanpaolo (20 euro, buy), Equita (17,8 euro, hold), Oddo (13 euro, underperform), Kepler (28 euro, buy) e Banca Akros (21 euro, buy).

COMMENTO

Tra i certificati più interessanti per investire su Tenaris, troviamo un Fixed Cash Collect (DE000HC24DU8) emesso da Unicredit e scritto sul singolo sottostante; Il certificato è acquistabile a 98,1 euro circa e punta ad un rendimento annualizzato del 6,4% con ampio buffer barriera (no autocall anticipato e scadenza dicembre 2025). Si segnala anche il Phoenix Memory Maxi Coupon (CH1233010474) emesso da Leonteq e scritto su un basket formato anche da Pirelli, Intesa e Leo-

RATING		NUM ANALISTI
Buy	↑	11
Hold	↔	4
Sell	↓	1
Tgt Px 12M (€)		22,02

nardo; punta al rimborso anticipato a dicembre 2023 (Tenaris a +11% da strike) un rendimento del 20,3% complessivo. Chiudiamo con il Discount (DE000SQ8HGX5) emesso da Societe Generale scritto sul singolo titolo, il certificato è acquistabile a 15,36 euro, con uno sconto del 13,3% rispetto a prezzo attuale dell'azione ed un upside massimo del 36,7% fino al cap posto a 21 euro.

SELEZIONE TENARIS

ISIN	NOME	EMITTENTE	SOTTOSTANTE/ STRIKE	SCADENZA	PREMIO	FREQUENZA	BARRIERA	WORST OF	"DISTANZA STRIKE WO"	BUFFER BARRIERA	TRIGGER PREMIO	PREZZO ASK
CH1233010474	PHOENIX MEMORY MAXI COUPON	Leonteq Securities	Tenaris 15,67 / Pirelli 4,154 / Intesa 2,0665 / Leonardo 7,74	09/12/2026	0,5%	Trimestrale	50%	Tenaris	9,94%	45,97%	50%	848,36
DE000HC24DU8	FIXED CASH COLLECT	Unicredit	Tenaris 15,525	11/12/2025	0,5%	Mensile	45%	Tenaris	10,78%	55,39%	incondizio- nato	98,1
DE000SQ8HGX5	DISCOUNT	Societe Generale	Tenaris 21	21/12/2023	n.a.	n.a.	n.a.	Tenaris	-20,69%	-20,69%	n.a.	15,36



Report mensile tracker Open-End AMC

DE000VX0N5M1

Dal 27 agosto 2021, data di costituzione dell'Indice, il First Solutions CED Dynamic Allocation ha generato una performance del -26%. Rispetto all'ultimo report, invece, il rendimento è stato pari al 4,23%. Il valore intrinseco del portafoglio sull'RTS (rimborso teorico a scadenza) è pari a 85,04 punti indice, se considerato anche il flusso cedolare dei singoli strumenti, si attesta a 98,99 punti indice. L'indice è esposto per il 99,23% in Certificates, mentre il restante 0,77% è detenuto sotto forma di liquidità.

Il 100% degli strumenti è negoziato in euro, a capitale condizionatamente protetto, mentre il 94,58% è di tipologia "long". Il 14,06% ha componente Airbag, mentre lo 0,92% ha una componente "De-

creasing Coupon", con le quali è possibile contenere in maniera significativa gli effetti negativi di potenziali eventi barriera a scadenza. Il tasso interno di rendimento è stimato al 46,23%, con volatilità implicita media, a 30 giorni, pari al 33,71%.

La scadenza media dei Certificates in portafoglio è pari a 2,08 anni. Il premio medio annuale è del 7,57%, a memoria nel 90,46% dei casi, privo dell'effetto memoria nell'8,83% dei prodotti e incondizionato per lo 0,71%; i sottostanti, ad oggi, stazionano al di sotto del trigger cedolare medio dell'11,25%. Infine, il flusso cedolare è per il 34,64% dei casi mensile, per il 62,88% trimestrale, per il 2,49% semestrale e per lo 0% annuale.

P&L % (da origine)	-26,00%
P&L % (mensile)	4,23%
Valore Intrinseco RTS	85,04
Valore Intrinseco RTS + Coupon	98,99
Ctrv. Investito	99,23%
Liquidità	0,77%
Capitale Condizionatamente Protetto	100,00%
Airbag	14,06%
Decreasing Coupon	0,92%

Scadenza Media (anni)	2,08
IRR Medio	46,23%
Volatilità Imp. Media (30gg)	33,71%
Buffer Barriera Medio	11,30%
Buffer Trigger Medio	11,25%
Long	94,58%
Short	5,42%
Euro	100,00%
Altre Valute	0,00%

Premio Annuale	7,57%
Premio Mensile	0,63%
Memoria SI	90,46%
Memoria No	8,83%
Incondizionata	0,71%
Mensile	34,64%
Trimestrale	62,88%
Semestrale	2,49%
Annuale	0,00%



ANDAMENTO DA ORIGINE

Da origine

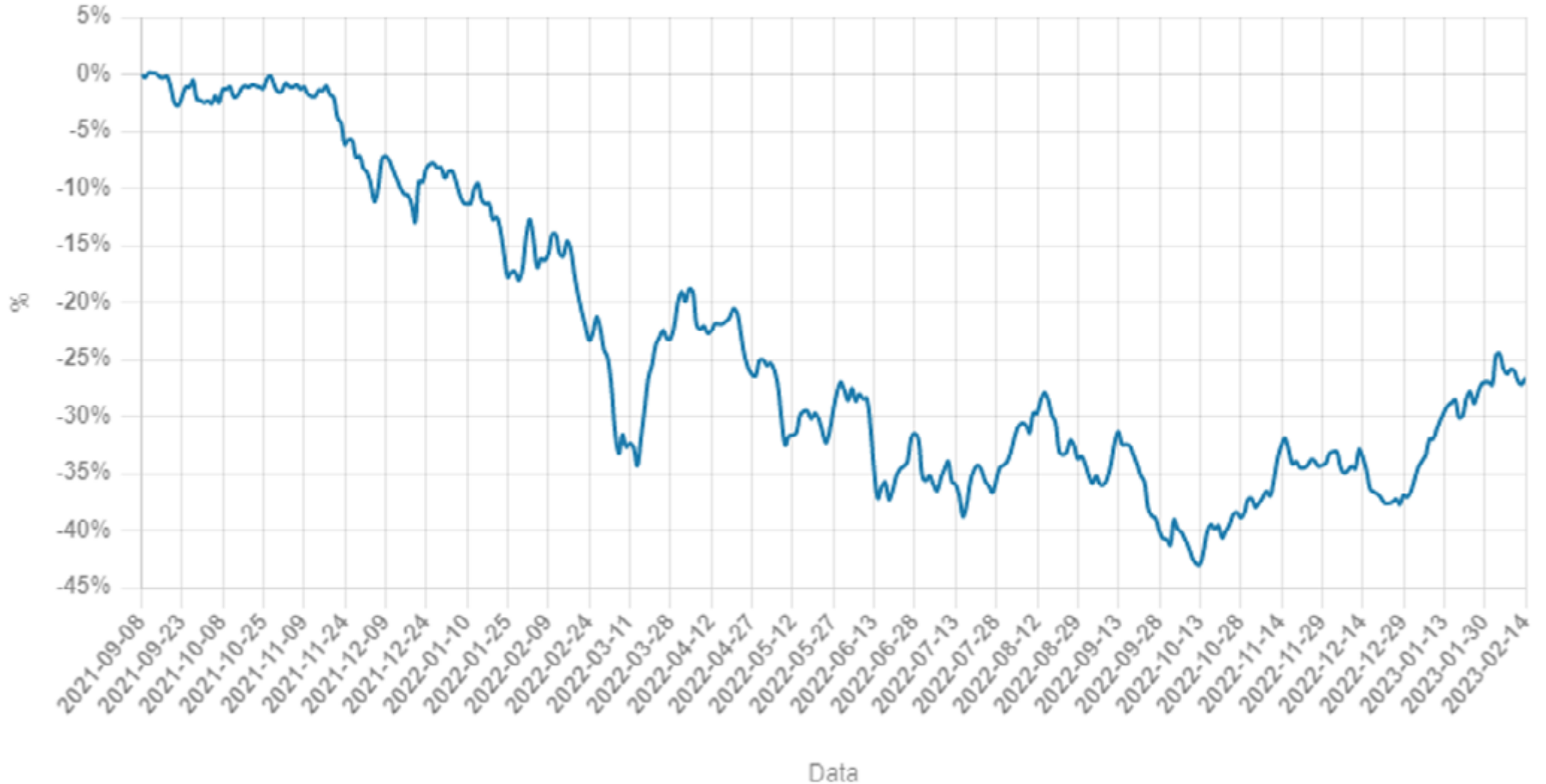
Da inizio anno

Ultimi 12 mesi

Ultimi 6 mesi

Ultimi 3 mesi

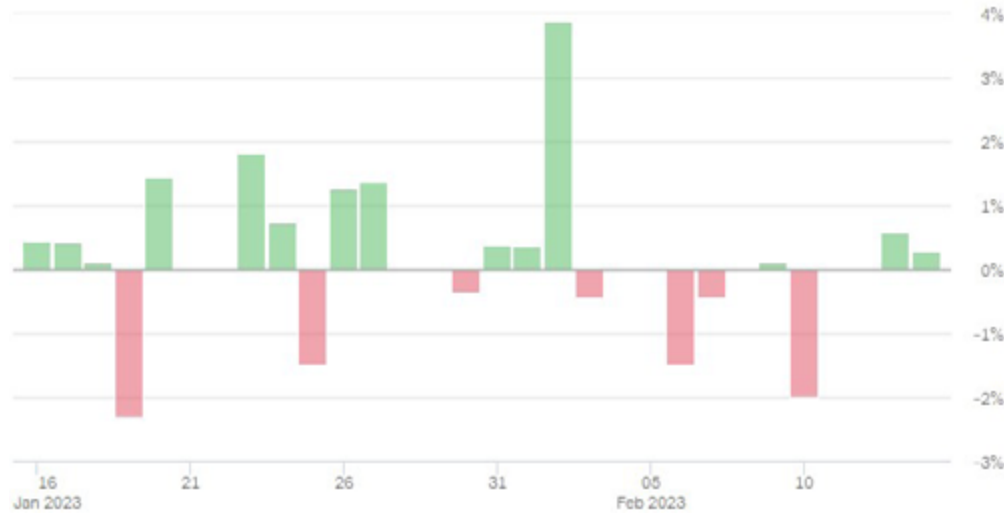
Ultimo mese



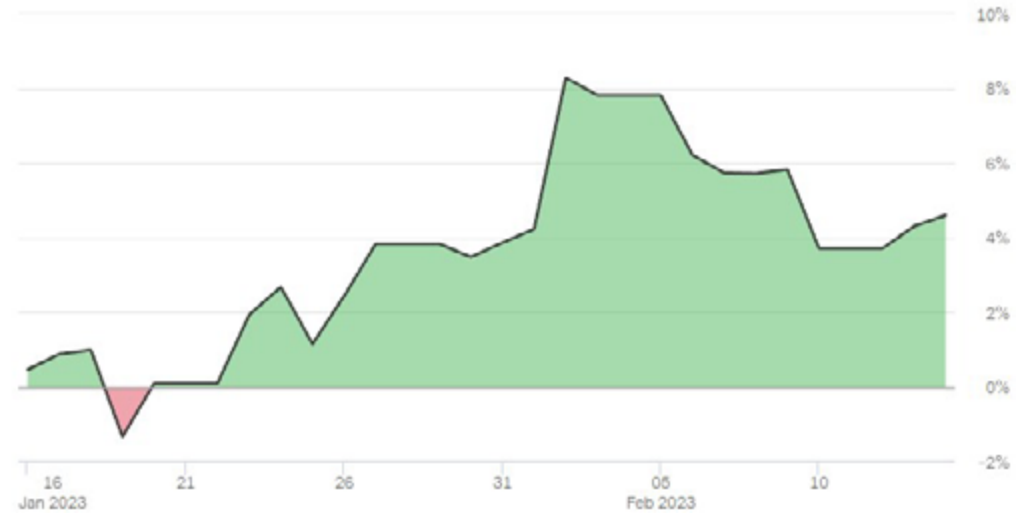


ANDAMENTO NELL'ULTIMO MESE

Performance development in EUR



Cumulative performance in EUR





OBIETTIVO DI INVESTIMENTO

La strategia dell'Indice consiste nell'investire attivamente e con piena discrezionalità fino al 100% in Certificates quotati sui mercati italiano, tedesco e svizzero.

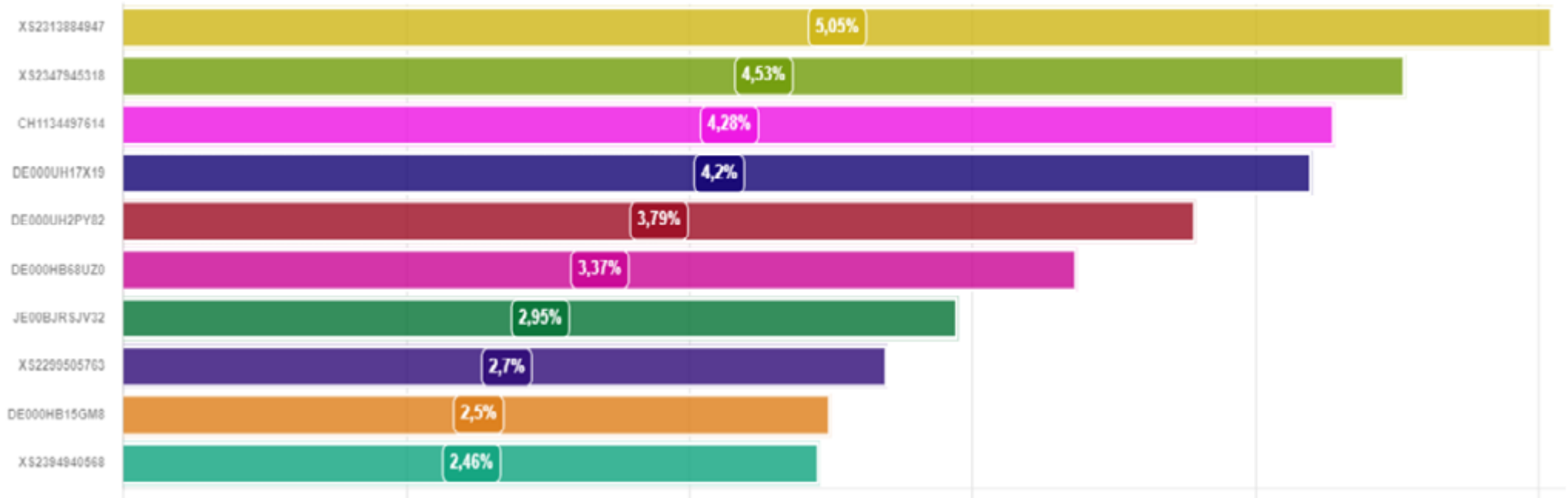
L'Index Sponsor, nel processo di selezione delle migliori opportunità, si

avvale del supporto di Advisory di CED (CertificatiDerivati.it).

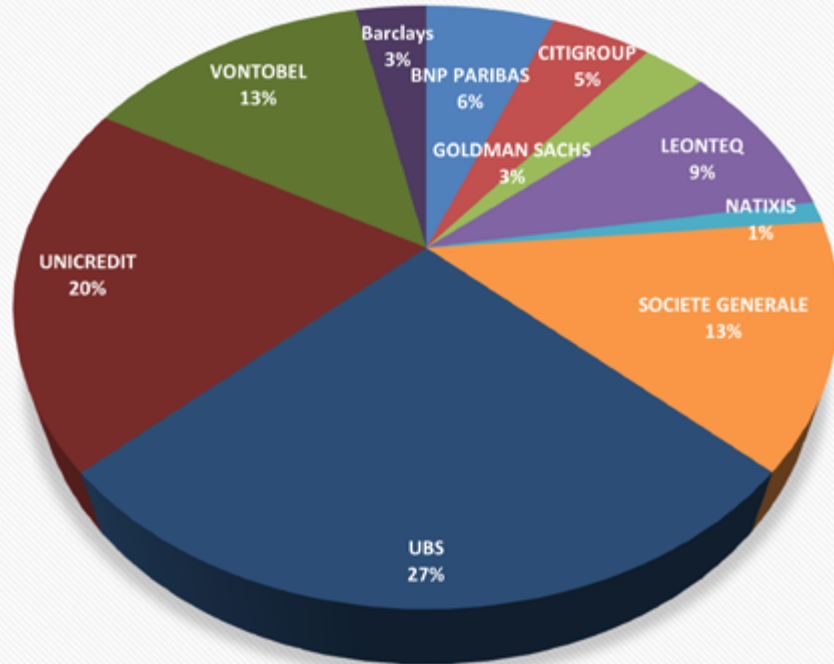
Nell'ottica di diversificazione del rischio, è previsto un limite del 10% per ogni titolo presente in portafoglio.

Contatti: amc@1solution-advisory.com e info@certificatiederivati.it

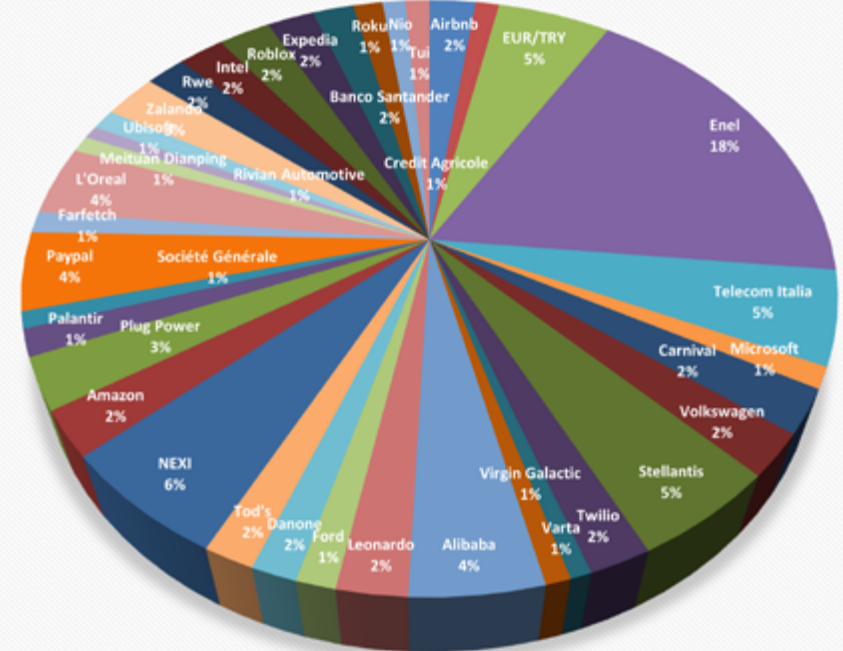
Top 10 Holdings



CONCENTRAZIONE EMITTENTE



CONCENTRAZIONE WORST OF



CONCENTRAZIONE EMITTENTE

Il First Solutions CED Dynamic Allocation è diversificato su dieci Emittenti differenti.

Vi è una preferenza per i prodotti targati Ubs (27%), il cui rating attribuito da Moody's è pari ad A1, con outlook stabile; Unicredit (20%), il cui rating attribuito da Moody's è pari ad Baa1, con outlook negativo; Société Generale (13%) il cui rating attribuito da Moody's è pari ad A1, con outlook stabile.

**Le indicazioni operative giornaliere sono elaborate dall'Ufficio Studi del CedLAB su indicazione dell'Index Sponsor FS First Solutions Ltd e sono rivolte a un pubblico indistinto. Si specifica che qualsiasi azione messa in atto dall'utente, successiva al ricevimento delle indicazioni, è a totale responsabilità di quest'ultimo e che qualsiasi operatività dovrà essere perfezionata solamente dopo aver valutato correttamente i rischi e benefici attraverso la documentazione legale predisposta dalle banche emittenti dei singoli prodotti. Inoltre le indicazioni non costituiscono un servizio di consulenza finanziaria né sollecitazione al pubblico risparmio. In alcun modo CedLAB potrà ritenersi responsabile di eventuali perdite conseguenti all'investimento.*



Nuova emissione di Twin-Win in casa Leonteq

Il nuovo certificato scritto sul basket formato dalle due big di Piazza Affari del settore bancario offre un potenziale rendimento annuo del 9%

L'economia reale è schiacciata dal peso dell'inflazione e irrigidita dalla conseguente stretta delle banche centrali, ma c'è chi ha potuto vedere il lato positivo della medaglia. La sterzata in senso restrittivo della Bce con l'aumento aggressivo dei tassi di interesse ha sostenuto i conti anche delle maggiori banche italiane come dimostrano i risultati messi in fila dai principali istituti nelle scorse settimane. Per chi volesse puntare su questi titoli, Leonteq ha quotato su EuroTLX di Borsa Italiana un nuovo strumento che coniuga le potenzialità delle realtà più virtuose del settore bancario italiano con un flusso di potenziali cedole mensili dotate di effetto memoria e la possibilità di rimborso anticipato. Il certificato a cui si fa riferimento è il Twin-Win Autocallable (ISIN CH1246019728) emesso da Leonteq, con basket composto da Intesa Sanpaolo e UniCredit, che vede la barriera capitale fissata al 60% dei prezzi di riferimento iniziali. Il prodotto prevede il pagamento di premi condizionati (trigger posto al 60% dei rispettivi strike price) pari allo 0,75% mensile (9% p.a.), con effetto memoria. Un altro vantaggio è l'autocallability. In pratica, a partire

dal 2 agosto 2023 ed alle successive date a cadenza mensile, il certificato prevede il rimborso del nominale (pari a 1000 euro) all'investitore, oltre ad un ultimo premio pari allo 0,75%. Qualora si giunga alla data di osservazione finale del 2 febbraio 2026 senza che il certificato sia stato richiamato anticipatamente, i Twin-Win offrono la stessa performance del sottostante worst of quando quest'ultima è positiva, oppure un rendimento uguale al valore assoluto della prestazione negativa a meno che il sottostante non chiuda ad un livello inferiore alla rispettiva barriera. In tal caso, il valore di rimborso del certificato verrà diminuito

della performance negativa del titolo worst of, che verrà calcolata a partire dallo strike price. Il certificato è quotato ad un prezzo lettera vicino alla parità, con un rendimento complessivo ottenibile dall'investitore pari al 27% in circa tre anni (9% su base annua), in caso di mantenimento della barriera a scadenza. Attualmente è Intesa Sanpaolo il titolo peggiore del paniere e quota al 101% dello strike price. Per toccare la barriera capitale le quotazioni dovrebbero scendere di almeno il 41% dal valore corrente.

CARTA D'IDENTITÀ TWIN-WIN

Nome	Twin Win Autocallable
Emittente	Leonteq
Sottostante/Strike	Intesa Sanpaolo / 2,447 ; UniCredit / 18,302
Barriera	60%
Cedola	0,75% (9% p.a.)
Frequenza	mensile
Trigger	60,00%
Effetto Memoria	sì
Autocallable	sì a partire dal 2 agosto 2023
Scadenza	02/02/2026
Mercato	CertX
Isin	CH1246019728



Mette le ali il comparto viaggi

Una emissione con un timing quasi perfetto quella del Cash Collect Maxi Coupon Step Down DE000HB84HB5 rilasciata da Unicredit lo scorso giugno. La struttura caratterizzata da una barriera capitale e cedolare al 50% del prezzo strike, un maxi coupon del 15% del nominale e successivi premi periodici del 3,25% trimestrali ha richiamato un valore di 103,25 euro in data 16 febbraio. Lo strumento, legato all'andamento di Lufthansa, Air France- KLM e TripAdvisor, ha generato un rendimento superiore al 18% in poco meno di sette mesi. La trimestrale superiore alle attese mette le ali al titolo tech USA, worst of del basket, con una performance intra-day del +9,50%, salvo poi ritracciare sulle parole "falco" espresse da componenti FED.



Telecom per un soffio

È scaduto in data 13 febbraio uno degli ultimi Crescendo Rendimento Tempo, targati Exane Finance, ancora in quotazione sul secondario: il certificato ha rimborsato ai propri investitori 561,90 euro, a cui è necessario sommare anche i 273 euro di premi periodici incassati per una performance finale del -16,50% del nominale. Il prodotto emesso nell'ormai lontano febbraio 2020, agli albori della crisi pandemica, è stato scritto su Banco BPM, Arcelor Mittal e Telecom Italia. Con la barriera capitale e cedolare posizionata al 60% da strike, più nel dettaglio, sugli 0,315 euro per il titolo tlc ampiamente worst of, non è stata ripresa per un soffio, nonostante il poderoso rialzo messo a segno da febbraio sulla notizia dell'offerta ricevuta da KKR per l'acquisto di Netco.



SeDeX e Cert-X

I mercati di Borsa Italiana per la quotazione di warrant e certificati



borsaitaliana.it





CERTIFICATI IN QUOTAZIONE

NOME	EMITTENTE	SOTTOSTANTE	DATA INIZIO QUOTAZIONE	CARATTERISTICHE	SCADENZA	CODICE ISIN	MERCATO
Fixed Cash Collect	Unicredit	Carnival (GBP)	08/02/2023	Barriera 40%; Cedola 0,6% mens.	12/12/2024	DE000HC3WMS3	Sedex
Fixed Cash Collect	Unicredit	Coinbase	08/02/2023	Barriera 40%; Cedola 1,45% mens.	12/12/2024	DE000HC3WMT1	Sedex
Fixed Cash Collect	Unicredit	Credit Suisse	08/02/2023	Barriera 40%; Cedola 0,5% mens.	12/12/2024	DE000HC3WMU9	Sedex
Fixed Cash Collect	Unicredit	CureVac	08/02/2023	Barriera 40%; Cedola 1% mens.	12/12/2024	DE000HC3WMV7	Sedex
Fixed Cash Collect	Unicredit	Hello Fresh	08/02/2023	Barriera 40%; Cedola 0,9% mens.	12/12/2024	DE000HC3WMW5	Sedex
Fixed Cash Collect	Unicredit	Lufthansa	08/02/2023	Barriera 40%; Cedola 0,5% mens.	12/12/2024	DE000HC3WMX3	Sedex
Fixed Cash Collect	Unicredit	Morpho Sys	08/02/2023	Barriera 40%; Cedola 1,2% mens.	12/12/2024	DE000HC3WMY1	Sedex
Fixed Cash Collect	Unicredit	Nel Asa	08/02/2023	Barriera 40%; Cedola 0,7% mens.	12/12/2024	DE000HC3WMZ8	Sedex
Fixed Cash Collect	Unicredit	Nio	08/02/2023	Barriera 40%; Cedola 0,95% mens.	12/12/2024	DE000HC3WN00	Sedex
Fixed Cash Collect	Unicredit	Palantir	08/02/2023	Barriera 40%; Cedola 0,8% mens.	12/12/2024	DE000HC3WN18	Sedex
Fixed Cash Collect	Unicredit	Plug Power	08/02/2023	Barriera 40%; Cedola 0,95% mens.	12/12/2024	DE000HC3WN26	Sedex
Fixed Cash Collect	Unicredit	Peloton Interactive	08/02/2023	Barriera 40%; Cedola 1,1% mens.	12/12/2024	DE000HC3WN34	Sedex
Fixed Cash Collect	Unicredit	Rivian Automotive	08/02/2023	Barriera 40%; Cedola 1,3% mens.	12/12/2024	DE000HC3WN42	Sedex
Fixed Cash Collect	Unicredit	Solar Edge Technologies	08/02/2023	Barriera 40%; Cedola 0,65% mens.	12/12/2024	DE000HC3WN59	Sedex
Fixed Cash Collect	Unicredit	Snap	08/02/2023	Barriera 40%; Cedola 0,9% mens.	12/12/2024	DE000HC3WN67	Sedex
Fixed Cash Collect	Unicredit	Virgin Galactic	08/02/2023	Barriera 40%; Cedola 1,5% mens.	12/12/2024	DE000HC3WN75	Sedex



NOME	EMITTENTE	SOTTOSTANTE	DATA INIZIO QUOTAZIONE	CARATTERISTICHE	SCADENZA	CODICE ISIN	MERCATO
Fixed Cash Collect	Unicredit	Tesla	08/02/2023	Barriera 40%; Cedola 0,7% mens.	12/12/2024	DE000HC3WN83	Sedex
Fixed Cash Collect	Unicredit	American Airlines	08/02/2023	Barriera 40%; Cedola 0,55% mens.	11/12/2025	DE000HC3WN91	Sedex
Fixed Cash Collect	Unicredit	Axa	08/02/2023	Barriera 40%; Cedola 0,4% mens.	11/12/2025	DE000HC3WNA9	Sedex
Fixed Cash Collect	Unicredit	Banco BPM	08/02/2023	Barriera 40%; Cedola 0,35% mens.	11/12/2025	DE000HC3WNB7	Sedex
Fixed Cash Collect	Unicredit	Enel	08/02/2023	Barriera 40%; Cedola 0,35% mens.	11/12/2025	DE000HC3WNC5	Sedex
Fixed Cash Collect	Unicredit	Easy Jet	08/02/2023	Barriera 40%; Cedola 0,55% mens.	11/12/2025	DE000HC3WND3	Sedex
Fixed Cash Collect	Unicredit	Intesa Sanpaolo	08/02/2023	Barriera 40%; Cedola 0,4% mens.	11/12/2025	DE000HC3WNE1	Sedex
Fixed Cash Collect	Unicredit	Nvidia	08/02/2023	Barriera 40%; Cedola 0,5% mens.	11/12/2025	DE000HC3WNF8	Sedex
Fixed Cash Collect	Unicredit	Saipem	08/02/2023	Barriera 40%; Cedola 0,5% mens.	11/12/2025	DE000HC3WNG6	Sedex
Fixed Cash Collect	Unicredit	Spotify	08/02/2023	Barriera 40%; Cedola 0,5% mens.	11/12/2025	DE000HC3WNH4	Sedex
Fixed Cash Collect	Unicredit	Stellantis	08/02/2023	Barriera 40%; Cedola 0,4% mens.	11/12/2025	DE000HC3WNJ0	Sedex
Fixed Cash Collect	Unicredit	STMicroelectronics (Euronext)	08/02/2023	Barriera 40%; Cedola 0,35% mens.	11/12/2025	DE000HC3WNK8	Sedex
Fixed Cash Collect	Unicredit	Zoom Video	08/02/2023	Barriera 40%; Cedola 0,65% mens.	11/12/2025	DE000HC3WNL6	Sedex
Cash Collect Memory Step Down	Vontobel	Alibaba, Baidu, JD.com	08/02/2023	Barriera 60%; Cedola e coupon 2,25% trim.	06/02/2026	DE000VU21RQ5	Sedex
Cash Collect Memory Step Down	Vontobel	Advanced Micro Devices, ASML Holding, Nvidia	08/02/2023	Barriera 65%; Cedola e coupon 1,04% mens.	06/02/2026	DE000VU2S8V5	Sedex
Phoenix Memory Softcallable	Leonteq	Enel, Eni	08/02/2023	Barriera 60%; Cedola e coupon 1% mens.	10/02/2026	CH1246017870	Cert-X



NOME	EMITTENTE	SOTTOSTANTE	DATA INIZIO QUOTAZIONE	CARATTERISTICHE	SCADENZA	CODICE ISIN	MERCATO
Phoenix Memory Step Down	Leonteq	Amazon, Meta, Nvidia	08/02/2023	Barriera 60%; Cedola e coupon 0,75% mens.	08/02/2027	CH1246018001	Cert-X
Shark Rebate	Ubs	Ubs CMCI Composite USD Excess Return	08/02/2023	Protezione 100%; Barriera 140%; Rebate 10%	06/02/2026	DE000UK758V2	Cert-X
Shark Rebate	Ubs	UBS CMCI Precious Metals USD ER	08/02/2023	Protezione 100%; Barriera 150%; Rebate 10%	06/02/2026	DE000UK75972	Cert-X
Phoenix Memory Step Down	Marex Financial	Bayer, Pfizer, Sanofi	08/02/2023	Barriera 60%; Cedola e coupon 1,125% mens.	21/08/2025	IT0006754524	Cert-X
Phoenix Memory Step Down	Marex Financial	Enel, Eni, Snam	08/02/2023	Barriera 50%; Cedola e coupon 0,834% mens.	19/02/2026	IT0006754532	Cert-X
Phoenix Memory	Société Générale	Aon, Intesa Sanpaolo, Nestlé	08/02/2023	Barriera 50%; Trigger 60%; Cedola e coupon 0,7% mens.	27/01/2026	XS2395007656	Cert-X
Phoenix Memory Maxi Coupon	Barclays	Enel, Eni, Intesa Sanpaolo, Stellantis	08/02/2023	Barriera 70%; Cedola e coupon 1,5% trim.; Maxi Coupon 13%	17/02/2027	XS2470008017	Cert-X
Fixed Cash Collect	Citigroup	Volkswagen	08/02/2023	Barriera 60%; Cedola e coupon 0,625% mens.	02/02/2026	XS2544208320	Cert-X
Phoenix Memory Step Down	Citigroup	Bayer, Roche, Sanofi	08/02/2023	Barriera 55%; Trigger 60%; Cedola e coupon 0,75% mens.	27/01/2026	XS2544209302	Cert-X
Twin Win Autocallable	Leonteq	Alphabet cl. A, Amazon, Meta	09/02/2023	Barriera 60%; Cedola e Coupon 1% mens.; Partecipazione Up&Down 100%	09/02/2026	CH1246019694	Cert-X
Twin Win Autocallable	Leonteq	Pirelli & C, Salvatore Ferragamo	09/02/2023	Barriera 60%; Cedola e Coupon 0,75% mens.; Partecipazione Up&Down 100%	09/02/2026	CH1246019702	Cert-X
Twin Win Autocallable	Leonteq	Enel, Eni, Generali	09/02/2023	Barriera 60%; Cedola e Coupon 0,75% mens.; Partecipazione Up&Down 100%	09/02/2026	CH1246019710	Cert-X
Twin Win Autocallable	Leonteq	Intesa Sanpaolo, Unicredit	09/02/2023	Barriera 60%; Cedola e Coupon 0,75% mens.; Partecipazione Up&Down 100%	09/02/2026	CH1246019728	Cert-X
Phoenix Memory Softcallable	Leonteq	Generali, Intesa Sanpaolo, Unicredit	09/02/2023	Barriera 40%; Coupon e Coupon 0,75% mens.	09/02/2026	CH1246019785	Cert-X
Phoenix Memory Airbag	Leonteq	Amazon, Meta, Nvidia	09/02/2023	Barriera 60%; Cedola e Coupon 1% mens.	09/02/2026	CH1246019835	Cert-X

**NUOVE EMISSIONI**

A CURA DI CERTIFICATI E DERIVATI

NOME	EMITTENTE	SOTTOSTANTE	DATA INIZIO QUOTAZIONE	CARATTERISTICHE	SCADENZA	CODICE ISIN	MERCATO
Fixed Cash Collect Callable	Ubs	Intesa Sanpaolo	09/02/2023	Barriera 55%; Cedola e Coupon 0,88% mens.	29/01/2024	DE000UL049V5	Cert-X
Equity Premium Autocallable	Banca Akros	Generali, Intesa Sanpaolo, Unicredit	09/02/2023	Barriera 50%; Cedola e Coupon 0,8% mens.	07/08/2024	IT0005531915	Cert-X
Equity Premium Autocallable	Banca Akros	Enel, Eni, Unicredit	09/02/2023	Barriera 50%; Cedola e Coupon 0,85% mens.	07/08/2024	IT0005531923	Cert-X
Equity Premium Autocallable	Banca Akros	Enel, Stellantis, Unicredit	09/02/2023	Barriera 50%; Cedola e Coupon 1% mens.	07/08/2024	IT0005532046	Cert-X
Equity Premium Autocallable	Banca Akros	Enel, Intesa Sanpaolo, Unicredit	09/02/2023	Barriera 50%; Cedola e Coupon 0,8% mens.	07/08/2024	IT0005532053	Cert-X
Phoenix Memory Step Down	Marex Financial	Netflix, Spotify, Walt Disney	09/02/2023	Barriera 60%; Cedola e Coupon 1,317% mens.	22/08/2025	IT0006754540	Cert-X
Phoenix Memory Step Down	Marex Financial	American Express, Block, Paypal	09/02/2023	Barriera 60%; Cedola e Coupon 1,692% mens.	25/02/2025	IT0006754557	Cert-X
Phoenix Memory Dividend	Smartetn	Fineco, Generali, Intesa Sanpaolo, Mediolanum	09/02/2023	Barriera 65%; Trigger 70%; Cedola e Coupon 2% trim.	01/02/2028	IT0006754664	Cert-X
Phoenix Memory	Smartetn	Axa, Generali, Meta, Tesla	09/02/2023	Barriera 60%; Cedola e Coupon 0,8334% mens.	16/02/2027	IT0006754805	Cert-X
Credit Linked	Bnp Paribas	Intesa Sanpaolo	09/02/2023	Cedola trimestrale 3,9% su base annua	30/12/2024	XS2354882644	Cert-X
Credit Linked	Bnp Paribas	Unicredit	09/02/2023	Cedola trimestrale 3,6% su base annua	04/07/2024	XS2355915963	Cert-X
Fixed Cash Collect Step Down	Bnp Paribas	Nike	09/02/2023	Barriera 55%; Cedola e Coupon 0,63% mens.	28/01/2025	XS2457998370	Cert-X
Equity Protection	Bnp Paribas	S&P500 Sector Rotator 5% Daily RC2 0.5% Decrement	09/02/2023	Protezione 108%; Partecipazione 100%	16/02/2028	XS2459868589	Cert-X
Phoenix Memory Step Down	Bnp Paribas	Amazon, Essilor, NEXI	09/02/2023	Barriera 60%; Cedola e coupon 4,1% trim.	27/01/2026	XS2464631824	Cert-X
Phoenix Memory Switch	Bnp Paribas	Advanced Micro Devices, Apple, Microsoft	09/02/2023	Barriera 60%; Cedola e coupon 2,2% trim.	17/02/2027	XS2465801038	Cert-X
Phoenix Memory	Barclays	Banco Santander, Credit Agricole, Deutsche Bank	09/02/2023	Barriera 60%; Cedola e coupon 2,25% trim.	16/02/2028	XS2470009254	Cert-X

**NUOVE EMISSIONI**

A CURA DI CERTIFICATI E DERIVATI

NOME	EMITTENTE	SOTTOSTANTE	DATA INIZIO QUOTAZIONE	CARATTERISTICHE	SCADENZA	CODICE ISIN	MERCATO
Phoenix Memory	Barclays	Ferrari, Porsche Holding SE, Stellantis	09/02/2023	Barriera 60%; Cedola e coupon 1,93% trim.	18/02/2026	XS2470019212	Cert-X
Phoenix Memory	Barclays	Allianz, Axa, Generali	09/02/2023	Barriera 60%; Cedola e coupon 2,03% trim.	18/08/2026	XS2470021978	Cert-X
Cash Collect Memory Step Down	Intesa Sanpaolo	Euro Stoxx 50, Nikkei 225, S&P 500	09/02/2023	Barriera 60%; Cedola e coupon 2% trim.	09/02/2026	XS2571546022	Cert-X
Phoenix Memory	Bnp Paribas	Enphase Energy, Plug Power, Sunrun	09/02/2023	Barriera 40%; Cedola e Coupon 1,71% mens.	17/02/2026	NLBNPIT1MA06	Sedex
Phoenix Memory	Bnp Paribas	Eni, Intesa Sanpaolo, Unicredit	09/02/2023	Barriera 45%; Cedola e Coupon 0,85% mens.	17/02/2026	NLBNPIT1MA14	Sedex
Phoenix Memory	Bnp Paribas	Eni, Leonardo, NEXI	09/02/2023	Barriera 40%; Cedola e Coupon 0,85% mens.	17/02/2026	NLBNPIT1MA22	Sedex
Phoenix Memory	Bnp Paribas	Ferrari, Porsche AG, Tesla	09/02/2023	Barriera 40%; Cedola e Coupon 1,10% mens.	17/02/2026	NLBNPIT1MA30	Sedex
Phoenix Memory	Bnp Paribas	Airbnb, Carnival, TripAdvisor	09/02/2023	Barriera 40%; Cedola e Coupon 1,35% mens.	17/02/2026	NLBNPIT1MA48	Sedex
Phoenix Memory	Bnp Paribas	Ebay, Farfetch, Zalando	09/02/2023	Barriera 30%; Cedola e Coupon 1,45% mens.	17/02/2026	NLBNPIT1MA55	Sedex
Phoenix Memory	Bnp Paribas	Banco BPM, Pirelli & C, Unicredit	09/02/2023	Barriera 40%; Cedola e Coupon 0,85% mens.	17/02/2026	NLBNPIT1MA63	Sedex
Phoenix Memory	Bnp Paribas	Moncler, Stellantis, Tenaris	09/02/2023	Barriera 40%; Cedola e Coupon 0,80% mens.	17/02/2026	NLBNPIT1ME77	Sedex
Bonus Cap	Ubs	Airbus, Vinci	09/02/2023	Barriera 85%; Bonus e Cap 115%	14/02/2024	DE000UL12718	Sedex
Phoenix Memory Softcallable	Leonteq	Renault, Stellantis, Tesla, Volkswagen	10/02/2023	Barriera 55%; Cedola e Coupon 1,333% mens.	10/02/2027	CH1246018670	Cert-X
Express Step Down	Leonteq	Fraport AG Frankfurt Airport, Glencore, Kering	10/02/2023	Barriera 60%; Coupon 1,25% mens.	10/02/2025	CH1246020858	Cert-X
Phoenix Memory One Star Step Down	Leonteq	Alibaba, Baidu, PDD Holdings (Pinduoduo)	10/02/2023	Barriera 50%; Cedola e Coupon 0,75% mens.	10/02/2027	CH1246020866	Cert-X



NOME	EMITTENTE	SOTTOSTANTE	DATA INIZIO QUOTAZIONE	CARATTERISTICHE	SCADENZA	CODICE ISIN	MERCATO
Phoenix Memory Decreasing Coupon	Smartetn	Cirdan Index On TENARIS Dividend Adjusted 0.41, Cirdan On Arcelormittal Dividend Adjusted 0.48, Pirelli & C, STMicroelectronics (Euronext)	10/02/2023	Barriera 40%; Trigger 50%; Cedola e Coupon 0,9% mens.	17/02/2028	IT0006754656	Cert-X
Express	Marex Financial	Intesa Sanpaolo, Unicredit	10/02/2023	Barriera 65%; Coupon 4,35% trim.	17/02/2027	IT0006754870	Cert-X
Express	Marex Financial	Intesa Sanpaolo, Leonardo	10/02/2023	Barriera 65%; Coupon 5% trim.	17/02/2027	IT0006754888	Cert-X
Credit Linked	Goldman Sachs	Unicredit	10/02/2023	Cedola trimestrale 3,15% su base annua	20/12/2023	JE00BLS2RB41	Cert-X
Phoenix Memory	Goldman Sachs	Pirelli & C	10/02/2023	Barriera 60%; Cedola e Coupon 1,8% trim.	09/02/2026	JE00BLS32123	Cert-X
Credit Linked	Deutsche Bank	Mediobanca	10/02/2023	Cedola trimestrale USD SOFR ICE Swap Rate + 1,72% su base annua	23/12/2025	XS0459915129	Cert-X
Athena Double Relax Plus	Bnp Paribas	ASML Holding	10/02/2023	Barriera 50%; Cedola 5% ann.	09/02/2026	XS2464632046	Cert-X
Phoenix Memory	Barclays	Unicredit	10/02/2023	Barriera 70%; Cedola e Coupon 2,25% trim.	17/02/2028	XS2470033635	Cert-X
Phoenix Memory	Barclays	Stellantis	10/02/2023	Barriera 70%; Cedola e Coupon 2% trim.	17/02/2028	XS2470033718	Cert-X
Phoenix Memory	Barclays	Telecom Italia	10/02/2023	Barriera 70%; Cedola e Coupon 2,25% trim.	17/02/2028	XS2470033809	Cert-X
Cash Collect Memory	Vontobel	American Airlines, Carnival	10/02/2023	Barriera 52%; Cedola e Coupon 1,67% mens.	09/09/2024	DE000VU25ZD7	Sedex
Phoenix Memory Switch	Bnp Paribas	Intesa Sanpaolo, NEXI, Unicredit	13/02/2023	Barriera 60%; Cedola e Coupon 0,95% mens.	09/06/2026	NLBNPIT1M9Q4	Sedex
Phoenix Memory Switch	Bnp Paribas	Eni, Leonardo, Mediobanca	13/02/2023	Barriera 60%; Cedola e Coupon 0,7% mens.	09/06/2026	NLBNPIT1M9R2	Sedex
Phoenix Memory Switch	Bnp Paribas	Enel, STMicroelectronics, Tenaris	13/02/2023	Barriera 60%; Cedola e Coupon 0,90% mens.	09/06/2026	NLBNPIT1M9S0	Sedex
Phoenix Memory Switch	Bnp Paribas	Banco BPM, Ferrari, Pirelli & C	13/02/2023	Barriera 60%; Cedola e Coupon 0,80% mens.	09/06/2026	NLBNPIT1M9T8	Sedex



NOME	EMITTENTE	SOTTOSTANTE	DATA INIZIO QUOTAZIONE	CARATTERISTICHE	SCADENZA	CODICE ISIN	MERCATO
Phoenix Memory Switch	Bnp Paribas	Enphase Energy, Plug Power, Veolia Env.	13/02/2023	Barriera 40%; Cedola e Coupon 1,2% mens.	09/06/2026	NLBNPIT1M9U6	Sedex
Phoenix Memory Switch	Bnp Paribas	Advanced Micro Devices, ASML Holding, Tesla	13/02/2023	Barriera 50%; Cedola e Coupon 1,2% mens.	09/06/2026	NLBNPIT1M9V4	Sedex
Phoenix Memory Switch	Bnp Paribas	Amazon, Farfetch, Zalando	13/02/2023	Barriera 40%; Cedola e Coupon 1,3% mens.	09/06/2026	NLBNPIT1M9W2	Sedex
Phoenix Memory Switch	Bnp Paribas	Airbnb, Carnival, Expedia	13/02/2023	Barriera 50%; Cedola e Coupon 1,35% mens.	09/06/2026	NLBNPIT1M9X0	Sedex
Phoenix Memory Switch	Bnp Paribas	Infineon, Prosus, Vonovia	13/02/2023	Barriera 50%; Cedola e Coupon 0,9% mens.	09/06/2026	NLBNPIT1M9Y8	Sedex
Phoenix Memory Switch	Bnp Paribas	Meta, Netflix, Nvidia	13/02/2023	Barriera 50%; Cedola e Coupon 0,95% mens.	09/06/2026	NLBNPIT1M9Z5	Sedex
Phoenix Memory Airbag Step Down	Leonteq	Coinbase, Microstrategy	13/02/2023	Barriera 50%; Cedola e Coupon 2,167% mens.	13/02/2025	CH1248689841	Cert-X
Phoenix Memory Step Down	Leonteq	Stellantis, STMicroelectronics (Euronext), Unicredit	13/02/2023	Barriera 60%; Cedola e Coupon 0,833% mens.	15/02/2027	CH1248691201	Cert-X
Cash Collect Memory	Unicredit	Enel, Intesa Sanpaolo	13/02/2023	Barriera 55%; Cedola e Coupon 0,73% mens.	06/02/2026	DE000HC3BRS6	Cert-X
Shark Rebate	Ubs	MSCI World Health Care Select 3.5% Decrement EUR	13/02/2023	Protezione 100%; Barriera 140%; Rebate 10%	03/02/2026	DE000UK768M0	Cert-X
Phoenix Memory Step Down Convertible	Ubs	HP	13/02/2023	Barriera 45% Trigger 55%; Cedola e Coupon 0,833% mens.	03/02/2026	DE000UK7ZUK0	Cert-X
Digital	Banca Popolare dell'Emilia Romagna	Stoxx Europe 600 Health Care	13/02/2023	Protezione 100%; Cedola 2,7% sem.	11/02/2028	IT0005528226	Cert-X
Phoenix Memory	Smartetn	Cirdan Banco BPM Dividend Adjusted 0.2, Cirdan BPER Dividend Adjusted 0.08, Cirdan Dividend Adjusted su Société Générale, Cirdan Unicredit Dividend Adjusted 0,4800	13/02/2023	Barriera 35% Trigger 40%; Cedola e Coupon 0,87% mens.	21/02/2028	IT0006754813	Cert-X



NOME	EMITTENTE	SOTTOSTANTE	DATA INIZIO QUOTAZIONE	CARATTERISTICHE	SCADENZA	CODICE ISIN	MERCATO
Phoenix Memory	Smartetn	Cirdan Credit Agricole Dividend Adjusted 0.86, Cirdan Dividend Adjusted su Société Générale, Cirdan Mediobanca Dividend Adjusted 0.66, Cirdan Unicredit Dividend Adjusted 0,4800	13/02/2023	Barriera 50% Trigger 60%; Cedola e Coupon 0,7667% mens.	21/02/2028	IT0006754821	Cert-X
Shark Rebate	Goldman Sachs	MSCI World ESG Leaders PR	13/02/2023	Protezione 100%; Barriera 160%; Rebate 15%	27/01/2027	JE00BLS32453	Cert-X
Phoenix Memory	Barclays	GSK, Novartis, Pfizer, Sanofi	13/02/2023	Barriera 60%; Cedola e Coupon 1,26% trim.	18/02/2026	XS2470048153	Cert-X
Phoenix Memory	Barclays	Amazon, Enel, Volkswagen	13/02/2023	Barriera 55%; Cedola e Coupon 1,78% mens.	17/02/2028	XS2470048740	Cert-X
Phoenix Memory Step Down	Leonteq	Aviva, Axa, Generali	14/02/2023	Barriera 60%; Cedola e Coupon 0,75% mens.	13/02/2026	CH1246019389	Cert-X
Phoenix Memory Step Down	Leonteq	Natural Gas, WTI Crude Future generic 1st	14/02/2023	Barriera 65%; Cedola e Coupon 2,25% trim.	14/02/2025	CH1246020361	Cert-X
Equity Protection	Leonteq	Leonteq Global Hydrogen Technology 15%RC	14/02/2023	Protezione 106%; Partecipazione 100%	15/02/2027	CH1246021005	Cert-X
Phoenix Memory	Smartetn	Porsche Holding SE, Renault, Rolls Royce, Tesla	14/02/2023	Barriera 60%; Cedola e Coupon 0,9% mens.	23/02/2027	IT0006754839	Cert-X
Fixed Cash Collect	Marex Financial	Enel, Eni, Unicredit	14/02/2023	Barriera 60%; Cedola e Coupon 0,917% mens.	21/08/2025	IT0006754896	Cert-X
Phoenix Memory	Marex Financial	Alibaba, Baidu, Microsoft	14/02/2023	Barriera 50%; Cedola e Coupon 3,25% trim.	19/02/2026	IT0006754904	Cert-X
Fixed Cash Collect	Marex Financial	Amazon, Apple, Microsoft	14/02/2023	Barriera 50%; Cedola e Coupon 0,717% mens.	26/02/2026	IT0006754912	Cert-X
Credit Linked	Goldman Sachs	Intesa Sanpaolo	14/02/2023	Cedola trimestrale 3% su base annua	20/12/2023	JE00BLS2RV47	Cert-X
Credit Linked	Goldman Sachs	Intesa Sanpaolo	14/02/2023	Cedola trimestrale 5,3% su base annua	20/12/2027	JE00BLS2T636	Cert-X
Credit Linked	Goldman Sachs	Unicredit	14/02/2023	Cedola trimestrale Euribor 3M + 2,6% su base annua	20/12/2027	JE00BLS2T859	Cert-X

**NUOVE EMISSIONI**

A CURA DI CERTIFICATI E DERIVATI

NOME	EMITTENTE	SOTTOSTANTE	DATA INIZIO QUOTAZIONE	CARATTERISTICHE	SCADENZA	CODICE ISIN	MERCATO
Credit Linked	Goldman Sachs	Mediobanca	14/02/2023	Cedola trimestrale Euribor 3M + 2,35% su base annua	20/12/2027	JE00BLS2T966	Cert-X
Phoenix Memory Callable	Barclays	Bayer, Merck KGaA, Pfizer, Sanofi	14/02/2023	Barriera 60%; Cedola e Coupon 3,75% trim.	19/08/2026	XS2470033551	Cert-X
Phoenix Memory Step Down	Barclays	Enel, Leonardo, Stellantis, Unicredit	14/02/2023	Barriera 65%; Cedola e Coupon 1,25% mens.	19/02/2026	XS2470712618	Cert-X
Fixed Cash Collect Convertible	Citigroup	Eni	14/02/2023	Barriera 55%; Cedola e Coupon 0,47% mens.	07/02/2024	XS2544207355	Cert-X
Phoenix Memory Convertible Step Down	Citigroup	Inditex	14/02/2023	Barriera 60%; Cedola e Coupon 0,57% mens.	07/02/2025	XS2544214997	Cert-X
Phoenix Memory Convertible Step Down	Citigroup	Engie	14/02/2023	Barriera 60%; Cedola e Coupon 0,77% mens.	09/02/2026	XS2544215374	Cert-X
Phoenix Memory Step Down	Leonteq	Intesa Sanpaolo	15/02/2023	Barriera 60%; Cedola e Coupon 0,75% mens.	16/02/2026	CH1246021484	Cert-X
Phoenix Memory Step Down	Leonteq	Unicredit	15/02/2023	Barriera 60%; Cedola e Coupon 0,75% mens.	16/02/2026	CH1246021492	Cert-X
Phoenix Memory Step Down	Leonteq	Stellantis	15/02/2023	Barriera 60%; Cedola e Coupon 0,75% mens.	16/02/2026	CH1246021526	Cert-X
Phoenix Memory Softcallable	Leonteq	Banco BPM, Citigroup, Commerzbank, Unicredit	15/02/2023	Barriera 60%; Cedola e Coupon 0,75% mens.	15/02/2027	CH1248689502	Cert-X
Phoenix Memory Softcallable	Leonteq	Enel, Stellantis, Unicredit	15/02/2023	Barriera 60%; Cedola e Coupon 1% mens.	15/02/2027	CH1248689510	Cert-X
Phoenix Memory Step Down	Leonteq	Amazon, Enel, Volkswagen	15/02/2023	Barriera 50%; Cedola e Coupon 1% mens.	16/02/2026	CH1248689577	Cert-X
Fixed Cash Collect	Unicredit	Enel, Eni	15/02/2023	Barriera 60%; Cedola e Coupon 0,55% mens.	11/12/2025	DE000HC45Q99	Cert-X
Phoenix Memory Convertible Step Down	Ubs	NEXI	15/02/2023	Barriera 60%; Cedola e Coupon 1,04% mens.	07/02/2025	DE000UK74X71	Cert-X
Fixed Cash Collect Convertible	Ubs	Porsche Holding SE	15/02/2023	Barriera 55%; Cedola e Coupon 1,04% mens.	07/02/2024	DE000UL0FBX9	Cert-X
Phoenix Memory Convertible	Ubs	Kering, LVMH Louis Vuitton, Moncler	15/02/2023	Barriera 60%; Cedola e Coupon 0,905% mens.	22/12/2023	DE000UL1NGS0	Cert-X

**NUOVE EMISSIONI**

A CURA DI CERTIFICATI E DERIVATI

NOME	EMITTENTE	SOTTOSTANTE	DATA INIZIO QUOTAZIONE	CARATTERISTICHE	SCADENZA	CODICE ISIN	MERCATO
Twin Win Autocallable	Unicredit	Eni	15/02/2023	Barriera 60%; Coupon 12% ann.; Partecipazione Up&Down 100%	09/02/2026	IT0005508509	Cert-X
Phoenix Memory Step Down	Marex Financial	Eni, Intesa Sanpaolo, Stellantis (Euronext)	15/02/2023	Barriera 50%; Cedola e Coupon 1,152% mens.	26/02/2026	IT0006754920	Cert-X
Credit Linked	Deutsche Bank	Intesa Sanpaolo	15/02/2023	Cedola 3,6% annuo	27/12/2024	XS0460023939	Cert-X
Phoenix Memory Convertible Step Down	Société Générale	General Motors	15/02/2023	Barriera 45% Trigger 55%; Cedola e Coupon 0,64% mens.	03/02/2025	XS2395008118	Cert-X
Phoenix Memory Convertible Step Down	Société Générale	Us Bancorp	15/02/2023	Barriera 60%; Cedola e Coupon 0,51% mens.	03/02/2025	XS2395008209	Cert-X
Phoenix Memory Convertible Step Down	Société Générale	Citigroup	15/02/2023	Barriera 60%; Cedola e Coupon 0,6% mens.	03/02/2025	XS2395008381	Cert-X
Express	Bnp Paribas	American Airlines	15/02/2023	Barriera 70%; Coupon 7,1% trim.	21/02/2028	XS2459874397	Cert-X
Fixed Cash Collect	Barclays	Intesa Sanpaolo	15/02/2023	Barriera 50%; Cedola e Coupon 1,63% trim.	19/08/2024	XS2463342779	Cert-X
Cash Collect	Bnp Paribas	Amazon	15/02/2023	Barriera 50%; Cedola e Coupon 5,65% ann.	08/02/2027	XS2464628366	Cert-X
Credit Linked	Bnp Paribas	iTraxx Europe Series 32 Version 1	15/02/2023	Cedola 3,45% annuo	30/12/2024	XS2469254028	Cert-X
Phoenix Memory Switch	Bnp Paribas	Enel, Plug Power, Sunrun	15/02/2023	Barriera 60%; Cedola e Coupon 5,05% trim.	23/02/2028	XS2469649557	Cert-X
Phoenix Memory Maxi Coupon	Barclays	Leonardo, Moncler, NEXI, Tenaris	15/02/2023	Barriera 60% Trigger 70%; Cedola e Coupon 0,46% trim.	23/02/2028	XS2470031936	Cert-X



CERTIFICATI IN COLLOCAMENTO

NOME	EMITTENTE	SOTTOSTANTE	DATA FINE COLLOCAMENTO	CARATTERISTICHE	SCADENZA	CODICEI SIN	MERCATO
Digital Maxi Coupon	Banca Akros	Eurostoxx 50; FTSE Mib	21/02/2023	Protezione 100%; Maxi 9%; Cedola 3,1%	27/05/2027	IT0005527038	Cert-X
Equity Protection Cap	BNP Paribas	Euronext Core Euro & Global Climate Change EW Dec 5%	23/02/2023	Protezione 100%; Partecipazione 150%; Cap 135%	21/02/2028	XS2380323266	Cert-X
Athena Premium Memory	BNP Paribas	Basf	23/02/2023	Barriera 65%; Cedola 0,43% mens.	29/01/2027	XS2380293683	Cert-X
Coupon Locker	BNP Paribas	Deutsche Post	23/02/2023	Barriera 60%; Cedole 5,1% ann.	22/02/2027	XS2380322375	Cert-X
Equity Protection Cap	BNP Paribas	S&P EuroUSAJapan 100 Net Zero 2050 Paris-Aligned Select Decrement 5% (EURO)	23/02/2023	Protezione 100%; Partecipazione 142%; Cap 128%	23/02/2028	XS2372757729	Cert-X
Digital Memory	Intesa Sanpaolo	FTSE Mib	23/02/2023	Protezione 100%; Cedola 4,8% ann.	28/02/2028	XS2577517084	Sedex
Digital Memory	Intesa Sanpaolo	Eurostoxx 50	23/02/2023	Protezione 100%; Cedola 3,05% ann. Step up	28/02/2029	XS2577526663	Sedex
Express Plus	Intesa Sanpaolo	Eurostoxx Banks	23/02/2023	Barriera 60%; Cedola e Coupon 6,45% ann.	27/02/2026	XS2577517910	Sedex
Digital	Intesa Sanpaolo	EURO iSTOXX 50 ESG NR Decrement 4.75%	23/02/2023	Protezione 100%; Cedola variabile	28/02/2030	XS2577525855	Sedex
Digital Memory Lock In	Intesa Sanpaolo	Eurostoxx Select Dividend 30	23/02/2023	Protezione 100%; Cedola 4,76% ann.	28/02/2030	XS2577523488	Sedex
Digital Memory	Intesa Sanpaolo	Eurostoxx 50; S&P 500; Nikkei 225	23/02/2023	Protezione 100%; Cedola 4,75% ann.	28/02/2030	XS2577516276	Sedex
Equity Protection Cap Cedola	Banca Akros	Eurostoxx Select Dividend 30	24/02/2023	Protezione 100%; Partecipazione 100%; Cap 140%; Cedola 8,5%	30/06/2027	IT0005530008	Cert-X
Fixed Cash Collect Step Down	UniCredit	BNP Paribas; Mediobanca	24/02/2023	Barriera 60%; Cedola 3,2% sem.	28/02/2025	DE000HC3AEZ1	Cert-X
Digital Memory	UniCredit	STOXX Europe ESG Environmental Leaders Select 30	24/02/2023	Protezione 100%; Cedola 1,9% sem.	26/02/2027	IT0005525545	Cert-X
Express	UniCredit	Eni	24/02/2023	Barriera 60%; Cedola e Premio 6,15% ann.	26/02/2027	DE000HC3AF06	Cert-X



LE PROSSIME SCADENZE

CODICE ISIN	TIPOLOGIA	SOTTOSTANTE (WO)	PREZZO TITOLO	STRIKE	SCADENZA	PREZZO LETTERA	RIMBORSO STIMATO	SCONTO/PREMIO
XS1940202283	BONUS PLUS	Banco Santander	3,50	4,16	22/02/2023	1050,00	1048,5	-0,14%
XS1940202283	BONUS PLUS	Renault	42,10	60,18	22/02/2023	1050,00	1048,5	-0,14%
XS1940202283	BONUS PLUS	Engie	13,24	14,1	22/02/2023	1050,00	1048,5	-0,14%
XS1940202283	BONUS PLUS	TotalEnergies	59,98	48,86	22/02/2023	1050,00	1048,5	-0,14%
XS1940202283	BONUS PLUS	Volkswagen	130,20	127,72	22/02/2023	1050,00	1048,5	-0,14%
XS1940202101	BONUS PLUS	Enel	5,38	5,27	22/02/2023	1049,35	1049	-0,03%
DE000HV4C4H6	CASH COLLECT MAXI COUPON	Banco Santander	3,50	3,87	23/02/2023	101,15	100,7	-0,44%
DE000HV4C4P9	CASH COLLECT MAXI COUPON	Lloyds Banking	53,79	56,73	23/02/2023	101,15	100,7	-0,44%
DE000HV4C4N4	CASH COLLECT MAXI COUPON	Ams-Osram	7,35	30,67	23/02/2023	23,54	23,89	1,49%
DE000VX0L913	CASH COLLECT MEMORY DECREASING COUPON	Biontech	143,92	357,90	24/02/2023	40,65	39,92	-1,80%
XS2074210811	ATHENA CERTIFICATE	Bayer	60,46	74,66	27/02/2023	100,40	100	-0,40%
XS1944358867	BONUS PLUS	TotalEnergies	59,98	49,14	28/02/2023	1045,30	1043,5	-0,17%
XS1927033446	FIXED CASH COLLECT	Euro Stoxx 50	4238,76	3298,26	28/02/2023	1028,00	1030	0,19%
IT0005323255	CASH COLLECT PROTECTION	Euro Stoxx 50	4238,76	3458,03	28/02/2023	105,02	100	-4,78%



CODICE ISIN	TIPOLOGIA	SOTTOSTANTE (WO)	PREZZO TITOLO	STRIKE	SCADENZA	PREZZO LETTERA	RIMBORSO STIMATO	SCONTO/PREMIO
XS2277910472	PHOENIX MEMORY STEP DOWN	Zalando	39,63	90,86	01/03/2023	439,80	437,93	-0,43%
DE000VQ5H7F8	CASH COLLECT MEMORY	Carnival	11,88	28,80	03/03/2023	419,00	402,26	-4,00%
CH0524351498	PHOENIX MEMORY	Generali	18,25	17,34	06/03/2023	1024,63	1020,5	-0,40%
XS2248103264	CASH COLLECT MEMORY	Société Générale	26,51	20,92	06/03/2023	101,47	101,15	-0,32%
XS1443616526	EXPRESS	Bayer	60,46	96,54	06/03/2023	64,80	62,9	-2,93%
CH0522703674	PHOENIX MEMORY AIRBAG STEP DOWN	Luckin Coffee	28,37	39,32	06/03/2023	1050,48	1010	-3,85%
GB00BH8Z9K86	FIXED CASH COLLECT	Intesa Sanpaolo	2,50	2,13	06/03/2023	100,49	100,32	-0,17%
DE000VX7JSZ0	FIXED CASH COLLECT	Saint-Gobain	52,78	54,27	07/03/2023	100,80	100,7	-0,10%
CH1129844358	PHOENIX MEMORY STEP DOWN	Nio	10,31	37,80	07/03/2023	266,10	267,2	0,41%
CH1129845132	PHOENIX MEMORY STEP DOWN	Nio	10,31	37,80	07/03/2023	293,25	267,2	-8,88%
CH1129845165	PHOENIX MEMORY STEP DOWN	Weibo Corps ADR	23,16	49,01	07/03/2023	507,15	466,64	-7,99%
DE000VX00ZA0	CASH COLLECT MEMORY	Palantir	9,22	26,57	10/03/2023	33,10	31,73	-4,14%
DE000VX00ZB8	CASH COLLECT MEMORY	Moderna	175,62	401,78	10/03/2023	43,20	42,73	-1,09%
DE000VE8FEG9	PHOENIX MEMORY AIRBAG	Intesa Sanpaolo	2,50	2,17	10/03/2023	102,00	101,97	-0,03%

Tesla

ANALISI FONDAMENTALE

Tesla si sta avvicinando al raddoppio del valore in borsa rispetto al minimo di gennaio, spinta da un rally sfrenato dei titoli “growth” e segnali positivi in seguito all’annuncio della riduzione dei prezzi per stimolare la domanda di veicoli elettrici. La società guidata da Elon Musk ha beneficiato degli utili superiori alle previsioni e una guidance sulla produzione nel 2023 piuttosto ottimista. Anche le notizie positive sui crediti d’imposta per i veicoli elettrici hanno rafforzato il sentiment. Guardando al consensus di Bloomberg, 30 analisti che seguono il titolo hanno una visione rialzista (Buy), 12 consigliano di mantenere il titolo in portafoglio (Hold) e 6 suggeriscono di vendere (Sell). Il target price è pari a 202 dollari, che implica una perdita potenziale del 5% rispetto alla quotazione attuale a Wall Street.

ANALISI TECNICA

Il quadro tecnico di Tesla è orientato al rialzo nel breve periodo. Il tentativo avviato dal minimo di gennaio a 101,8 dollari ha provocato il break della ex trendline ribassista di breve periodo costruita sui massimi di novembre e dicembre 2022, dando un primo segnale positivo. Superata anche la media mobile a 50 periodi, il titolo si è riportato di slancio sopra la soglia psicologica dei 200 dollari. Per proseguire al rialzo Tesla dovrà affrontare una zona di resistenza importante formata dalla media mobile a 200 giorni (area 224 dollari) e il livello statico a 233 dollari. Il break di tale fascia di prezzo darebbe un forte segnale di forza con target 250 e 267 dollari. Al ribasso, invece, il supporto chiave si colloca a 186 dollari, dove nei pressi passa la trendline rialzista di breve termine avviata dai minimi di gennaio.

IL GRAFICO



TITOLI A CONFRONTO

TITOLI	P/E 2022	EV/EBITDA 2022	% 1 ANNO
TESLA	52,1	32,1	-30,2
FERRARI	40,5	22,2	27,6
MARUTI SUZUKI INDIA	34,5	24,2	2,6
TOYOTA MOTOR	10,4	12,7	-12,8

Fonte: Bloomberg

Certificate Journal

Certificati

Derivati.it

FINANZA ONLINE

 Borse.it

NOTE LEGALI

Il Certificate Journal ha carattere puramente informativo e non rappresenta né un'offerta né una sollecitazione ad effettuare alcuna operazione di acquisto o vendita di strumenti finanziari. Il Documento è stato preparato da T-Finance business unit di T-Mediahouse s.r.l e Certificatiederivati srl (gli Editori) in completa autonomia e riflette quindi esclusivamente le opinioni e le valutazioni dell'Editore. Il Documento è sponsorizzato da una serie di emittenti che possono essere controparte di operazioni che possono coinvolgere uno dei titoli oggetto del presente documento. Il presente Documento è distribuito per posta elettronica a chi ne abbia fatto richiesta e pubblicato sul sito www.certificatejournal.it al pubblico indistinto e non può essere riprodotto o pubblicato, nemmeno in una sua parte, senza la preventiva autorizzazione scritta di T-Finance business unit di T-Mediahouse s.r.l e Certificatiederivati srl. Qualsiasi informazione, opinione, valutazione e previsione contenute nel presente Documento è stata ottenuta da fonti che gli Editori ritengono attendibili, ma della cui accuratezza e precisione né gli editori né tantomeno le emittenti possono essere ritenuti responsabili né possono assumersi responsabilità alcuna sulle conseguenze finanziarie, fiscali o di altra natura che potrebbero derivare dall'utilizzazione di tali informazioni. I box interattivi presenti sul presente documento, sono una selezione di prodotti delle emittenti sponsor selezionati dagli Editori. La selezione rappresenta un esempio di alcune tipologie di prodotto tra quelli facenti parte della gamma delle emittenti sponsor, cui si fa riferimento solo come esempio esplicativo degli argomenti trattati nella pubblicazione. Si raccomanda SEMPRE la lettura del prospetto informativo. Si specifica inoltre che alcuni estensori del presente documento potrebbero avere, in rarissime occasioni, posizioni in essere di puro carattere simbolico al fine di definire le modalità di negoziazione/rimborso degli strumenti analizzati in modo da non diffondere notizie non corrispondenti alla realtà dei fatti. Si ricorda altresì che, sia i leverage che gli investment certificate, sono strumenti volatili e quindi molto rischiosi, ed investire negli stessi, può, in alcuni casi, risultare in una perdita totale del capitale investito. Questo aspetto, unito alla elevata complessità degli strumenti possono avere come conseguenza la messa in atto di operazioni non adeguate anche rispetto alla propria attitudine al rischio. Per tutte queste ragioni, si consiglia un'attenta valutazione e una lettura ragionata del Prospetto Informativo prima della valutazione di una qualsiasi ipotesi d'investimento.