



Low Barrier, la barriera scende fino al 30%

BNP Paribas con i nuovi Low Barrier spinge la barriera fino alla soglia del 30% con rendimenti annui tra il 10% ed il 20%



Indice



A CHE PUNTO SIAMO
PAG. 4



APPROFONDIMENTO
PAG. 5



A TUTTA LEVA
PAG. 9



PILLOLE SOTTOSTANTI
PAG. 14



**CERTIFICATO
DELLA SETTIMANA**
PAG. 15



APPUNTAMENTI
PAG. 17



NEWS
PAG. 20



**ANALISI
FONDAMENTALE**
PAG. 21



**ANALISI TECNICA
E FONDAMENTALE**
PAG. 36

SEGUI IL CANALE TELEGRAM!

Segui il canale Telegram di Certificati e Derivati, punto di incontro per rimanere sempre informati sulle nostre iniziative, articoli approfondimenti e notizie sul mondo dei certificati

[UNISCITI AL NOSTRO CANALE](#)



L'editoriale di Vincenzo Gallo



Il 2023 è partito nel migliore dei modi per i mercati azionari con i principali indici che si apprestano a chiudere il mese di gennaio con il segno positivo. In Europa a guidare i rialzi è il nostro FTSE Mib che, forte delle performance del settore bancario, registra un rialzo superiore al 10%. Nonostante l'ottimismo gli investitori, memori di quanto successo in passato, sono però alla ricerca continua di soluzioni di investimento che puntano a buoni ritorni a fronte di rischi contenuti. La prova di quanto sia forte questa esigenza lo sono i volumi che si osservano quotidianamente sui certificati con strutture particolarmente difensive. Gli emittenti sono attenti a soddisfare le richieste degli investitori e questa settimana è BNP Paribas che presenta una nuova gamma di Cash Collect Low Barrier. Certificati che riescono ad arrivare a rendimenti potenziali anche del 20% annuo con barriere che scendono fino al 30%.

Tra le nuove tendenze che stanno catturando le attenzioni degli investitori ci sono anche i Callable o Soft Callable; una variante delle classiche strutture Autocallable che lasciano all'emittente la facoltà di decidere se attivare il rimborso prima della scadenza del certificato. Un'opzione che per gli investitori si traduce in uno strumento con un migliore profilo di rischio/rendimento e in una minore probabilità di un'interruzione anticipata dell'investimento come mostra un nuovo Phoenix Memory Callable emesso da Barclays. La prossima settimana è una delle più importanti per l'industria dei certificati; il prossimo 2 febbraio, infatti, nella prestigiosa cornice di Palazzo Mezzanotte, sotto il cappello del Certificate Journal e con il patrocinio di ACEPI e Borsa Italiana, verranno incoronati i vincitori degli Italian Certificate Awards 2022. Una serata in cui verranno snocciolati anche i numeri di questo mercato che continua a crescere con numeri strepitosi viste le oltre 300 nuove emissioni in quotazione nei primi 20 giorni dell'anno. Come pre-annunciato sono tante le novità di questa edizione e nel prossimo numero vi racconteremo tutti i dettagli.



Mercati azionari pronti a chiudere un gennaio col botto

I recenti dati macro migliorano il sentiment degli operatori che attendono con ansia le prossime riunioni di Fed e Bce (1 e 2 febbraio)

I principali indici internazionali si apprestano a chiudere il primo mese del 2023 con performance positive. I dati diffusi finora suggeriscono che la recessione può essere evitata o risultare meno grave di quanto temuto. Gli operatori scommettono su una prossima conclusione dell'inasprimento monetario, nonostante l'insistenza delle banche centrali sull'inflazione troppo elevata (+6,5% negli Usa e +9,2% nell'Eurozona). Oltreoceano, sono stati diffusi i dati sopra le attese sul Pil statunitense del quarto trimestre, in crescita del 2,9%, malgrado qualche segnale di rallentamento per i consumi. In calo le richieste di sussidi di disoccupazione, a 186.000 unità, a conferma della solidità del mercato del lavoro. Andando in Italia, la fiducia delle imprese ha registrato a gennaio il terzo miglioramento mensile consecutivo, trainato dai servizi e dall'industria, superando la media del 2022. Il sentiment dei consumatori, invece, è tornato a diminuire dopo due mesi consecutivi di crescita. Intanto prosegue la fase di positività e ottimismo sul Ftse Mib che segna da inizio anno un rialzo del 10%, +30% dai minimi a cavallo tra ottobre e novembre 2022. In settimana l'indice è riuscito a superare al rialzo l'area di resistenza a quota psicologica dei 26.000 punti, uscendo così dalla fase di lateralità che si protraeva da metà gennaio. Cosa ci aspetta nella prossima settimana? L'attenzione degli operatori si concentrerà principalmente sulle riunioni della Fed e della Bce (1 e 2 febbraio). In particolare, dopo gli ultimi dati macro la banca centrale Usa dovrebbe rallentare il ritmo delle strette con un rialzo di



solli 25 punti base, mentre dalla Bce il mercato si attende un rialzo da 50 punti base, ma sarà importante verificare se la presidente Christine Lagarde confermerà la volontà di proseguire con questo ritmo anche in futuro. Infine, si sta per concludere la stagione delle trimestrali negli Usa con i conti delle big tech Amazon, Alphabet e Apple, mentre inizia ad affollarsi il calendario in Europa con la pubblicazione dei dati di alcuni importanti istituti bancari, tra cui Intesa e UniCredit.



Low Barrier, la barriera scende fino al 30%

BNP Paribas con i nuovi Low Barrier spinge la barriera fino alla soglia del 30% con rendimenti annui tra il 10% ed il 20%



I risparmiatori, complice anche l'andamento dell'azionario nel corso del 2022, continuano a guardare con estremo interesse ai payoff resilienti e più in particolare a quelle strutture che possano garantire una protezione dai ribassi e conseguentemente una più alta tenuta dei prezzi. Se la dinamica sul fronte tassi ha influito pesantemente, ovviamente in positivo, sulle possibilità di creare determinati payoff, la volatilità piuttosto contenuta è

il vero elemento mancante da poter oggi sfruttare e che desta più di qualche timore tra gli operatori. Ad ogni modo, l'industria rimane particolarmente vigile sul riaggiornare la propria gamma anche in risposta alle variabili di mercato che consentono, a ritmi alterni, l'accesso a determinate strutture. Questo per dare anche un'alternativa agli investitori in un momento di mercato in cui il comparto obbligazionario è tornato su yield interes-



ti con soluzioni che possano restituire rendimenti maggiori a fronte di rischi contenuti. Ed è questo di fatto il trade-off che ha sempre accompagnato il filone di emissioni Low Barrier, ovvero certificati a capitale protetto condizionato con premi periodici, distinti però dal posizionamento della barriera capitale a livelli decisamente più protettivi delle classiche emissioni che si era soliti osservare in ambito Cash Collect o Phoenix.

Chi fino ad oggi ha sempre creduto sul filone dei Low Barrier è stata BNP Paribas che, oltre ad aggiornare costantemente la propria offerta di prodotti, ha recentemente lanciato una nuova serie composta da 11 Cash Collect Low Barrier la cui barriera capitale arriva fino al 30% degli strike iniziali, con il certificato che è così in grado di immunizzare performance negative entro il -70% con rendimenti cedolari annui che vanno dal 10% fino al 20% annuo.

I rendimenti, nonostante l'elevata protezione rimangono, infatti, altamente competitivi ed appetibili. Essi variano dal 10% p.a. offerto dal tritico Stmicroelectronics, Enel e Moncler (con barriera al 50% degli strike) al 20% p.a. pagato dalle più volatili Zalando, Farfetch ed Ebay (barriera al 30% dei valori di fixing iniziale).

La struttura dei singoli certificati è poi identica, prevedendo il pagamento di premi trimestrali condizionati ai rispettivi trigger premio e dotati di effetto memoria: la memoria consente all'investitore di non perdere definitivamente il diritto al pagamento di un premio qualora in una specifica data di osservazione il sottostante worst-of rilevi al di sotto del trigger, potendo questo essere corrisposto insieme ai premi maturati alle date di rilevamento seguenti, nel caso in cui la condizione venga soddisfatta successivamente. I prodotti sono quotati sul Sedex di Borsa Italiana, hanno una durata pari a due anni, con scadenza previ-

LOW BARRIER CASH COLLECT SU PANIERI DI AZIONI

Barriere Premio e a Scadenza fino al 30%
Premi trimestrali potenziali con effetto memoria
tra il 2,50%¹ (10% p.a.) e il 5% (20% p.a.)



CARATTERISTICHE PRINCIPALI:

- Premi trimestrali potenziali tra il 2,50% (10% p.a.) e il 5% (20% p.a.) del Valore Nominale con Effetto Memoria
- Barriera Premio e Barriera a Scadenza fino al 30% del valore iniziale dei sottostanti
- Scadenza a due anni (17 Gennaio 2025)
- Rimborso condizionato del capitale a scadenza
- Sede di negoziazione: SeDeX (MTF), mercato gestito da Borsa Italiana

ISIN	AZIONI SOTTOSTANTI	BARRIERA PREMIO E BARRIERA A SCADENZA	PREMIO TRIMESTRALE
NLBNPITLSS2	Nexi, Unicredit, Leonardo	40%	3,00% (12,00% p.a.)
NLBNPITLSU8	STMicroelectronics, Enel, Moncler	50%	2,50% (10,00% p.a.)
NLBNPITLSW4*	Alstom, Caterpillar, Arcelormittal	50%	3,20% (12,80% p.a.)
NLBNPITLSX2*	Plug Power, Vestas, Sunrun	30%	4,50% (18,00% p.a.)
NLBNPITLSZ7*	Tesla, Volkswagen, Mercedes-Benz	40%	4,00% (16,00% p.a.)
NLBNPITLT06*	American Express, PayPal, Adyen	50%	4,00% (16,00% p.a.)
NLBNPITLT22	L'Oreal, Carrefour, Zalando	50%	3,55% (14,20% p.a.)
NLBNPITLT30	A2A, Engie, Repsol	50%	2,55% (10,20% p.a.)
NLBNPITLT48*	Airbnb, Expedia, Carnival	30%	3,80% (15,20% p.a.)
NLBNPITLT55*	Meta, Netflix, Amazon	40%	3,10% (12,40% p.a.)
NLBNPITLT71*	Zalando, Farfetch, Ebay	30%	5,00% (20,00% p.a.)

¹ Gli importi espressi in percentuale (2,50%) devono intendersi al lordo delle ritenute fiscali previste per legge
* Il Certificato è dotato di opzione Quanto che lo rende immune dall'oscillazione del cambio tra euro e la valuta del sottostante

Il Certificato è uno strumento finanziario complesso

SCOPRILI TUTTI SU investimenti.bnpparibas.it

Per maggiori informazioni

Numero Verde **800 92 40 43** investimenti.bnpparibas.it

Messaggio pubblicitario con finalità promozionali.

Prima di adottare una decisione di investimento, al fine di comprenderne appieno i potenziali rischi e benefici connessi alla decisione di investire nei Certificati, leggere attentamente il Base Prospectus for the issuance of Certificats approvato dall'Autorité des Marchés Financiers (AMF) in data 01/06/2022, come aggiornato da successivi supplementi, la Nota di Sintesi e le Condizioni Definitive (Final Terms) relative ai Certificati e, in particolare, le sezioni dedicate ai fattori di rischio connessi all'Emittente e al Garante, all'investimento, ai relativi costi e al trattamento fiscale, nonché il relativo documento contenente le informazioni chiave (KIID), ove disponibile. Tale documentazione è disponibile sul sito web investimenti.bnpparibas.it. L'approvazione del Base Prospectus non dovrebbe essere intesa come approvazione dei Certificati. L'investimento nei Certificati comporta il rischio di perdita totale o parziale del capitale inizialmente investito, fermo restando il rischio Emittente e il rischio di assoggettamento del Garante allo strumento del bail-in. Ove i Certificati siano venduti prima della scadenza, l'investitore potrà incorrere anche in perdite in conto capitale. Nel caso in cui i Certificati siano acquistati o venduti nel corso della loro durata, il rendimento potrà variare. Il presente documento costituisce materiale pubblicitario e le informazioni in esso contenute hanno natura generica e scopo meramente promozionale e non sono da intendersi in alcun modo come ricerca, sollecitazione, raccomandazione, offerta al pubblico o consulenza in materia di investimenti. Inoltre, il presente documento non fa parte della documentazione di offerta, né può sostituire la stessa al fine di una corretta decisione di investimento. Le informazioni e i grafici a contenuto finanziario qui riportati sono meramente indicativi e hanno scopo esclusivamente esemplificativo e non esaustivo. Informazioni aggiornate sulla quotazione dei Certificati sono disponibili sul sito web investimenti.bnpparibas.it.



La banca
per un mondo
che cambia



sta in data 28 gennaio 2025, con la possibilità, a partire dalla seconda data di osservazione (17 luglio 2023) e per le successive date a cadenza trimestrale, di rimborso anticipato del valore nominale, pari a 100 euro, qualora tutti i titoli rilevino al di sopra del 100% dei rispettivi strike price (il trigger autocallable è fisso). Nel caso in cui si arrivi alla data di osservazione finale del 17 gennaio 2025, i certificati rimborseranno il proprio valore nominale, oltre ad un ultimo premio, qualora i rispettivi sottostanti rilevino al di sopra delle barriere; al di sotto del livello barriera, il valore di rimborso del certificato verrà invece diminuito della performance negativa del titolo worst of.

Tra i singoli certificati più interessanti all'interno di questa emissione, si segnala l'NLBNPIT1LSS2, scritto su un basket composto da NEXI, Unicredit e Leonardo e con un rendimento annualizzato pari al 11,5% fino ad un -59% del worst of NEXI (il prodotto si acquista leggermente al di sopra della parità). Parimenti degno di nota è l'NLBNPIT1LSU8, scritto su un basket composto da Enel, Stmicroelectronics e Moncler, acquistabile leggermente al di sotto della pari e che offre un rendimento annualizzato pari al 10,1% fino ad un -47% del worst of Enel.

FOCUS LOW BARRIER 30%

Andando ad analizzare l'offerta sono 5 le proposte con barriera capitale 50%, 3 con protezione 40% e infine 3 con low barrier al 30%. Un focus specifico meritano queste ultime, i cui basket inevitabilmente sono i più volatili di questa serie. La maggiore rischiosità viene implicitamente remunerata dall'emittente con una dose di protezione molto più marcata. I settori interessati sono a dire il vero i soliti che garantiscono una leva sulla volatilità che, lo ricordiamo, influisce direttamente sul costo della

principale opzione accessoria, ovvero la protezione del capitale a scadenza. A parità di altre condizioni, una volatilità più alta farà costare meno l'opzione barrier e viceversa. I settori che presentano un markup sulla volatilità media di mercato sono quelli legati all'e-commerce, le energie rinnovabili e il settore del travel e leisure.

Andiamo quindi per ordine con la prima proposta sotto analisi, ovvero il Cash Collect Low Barrier (Isin NLBNPIT1LT71) agganciato a Zalando, Farfetch, Ebay che si distingue per un premio periodico trimestrale del 5% ovvero del 20% per anno, che a conti fatti è anche il top performer di questa serie in termini di flusso cedolare. Attualmente il certificato si compra ancora nell'intorno del nominale con worst of Farfetch a -4% da strike. Il certificato sulla base di correnti livelli protegge fino ad un -69% del peggiore dei sottostanti del basket e punta ad un rendimento potenziale massimo del 38,34%, ovvero il 19% annuo, in considerazione del flusso dei premi previsto. Presente in struttura anche l'opzione autocall con possibilità di richiamo anticipato già a partire dalla seconda rilevazione, ovvero dal 17 luglio 2023 a condizione che tutti i sottostanti si trovino a scambiare sopra il livello iniziale. Il flusso dei premi, tutti con opzione memoria, seguirà invece il trigger della Low Barrier.

Scendendo leggermente al 4,5% trimestrale sul fronte del rendimento cedolare, troviamo la seconda proposta legata al comparto delle energie rinnovabili con un basket composto da Plug Power, Vestas Wind e Sunrun (Isin NLBNPIT1LSX2). Il certificato quota in lettera attualmente 99,30 euro in ragione del fatto che Sunrun è in ritardo del 15% da strike, con Vestas a -8% e Plug Power a -6%. È un certificato che ad oggi immunizza le loss entro il -64% del peggiore dei sottostanti, pur essendo oggi par-



ticolarmente buona la correlazione tra le tre assets, garantendo potenzialmente un rendimento del 37% complessivo, il 18,38% annuo.

Chiude il quadro un settore sempre molto presente nel quadro delle emissioni, ovvero il settore del turismo che continua a soffrire una volatilità molto alta dei suoi player. In questo caso a fianco di Airbnb e Carnival troviamo un avvicendamento tra il sottostante molto spesso affiancato ai due come TripAdvisor con

Expedia (Isin NLBNPIT1LT48). Quest'ultima per altro raggiunta da un buon newsflow che l'ha portata a diventare immediatamente il best of del paniere a +7%, con Airbnb sulla parità e worst of attualmente Carnival con il 3% di ritardo dal livello iniziale. Certificato che si acquista a 102 euro e promette premi trimestrali del 3,8% pari quindi al 15,2% annuo. Rendimento potenziale complessivo a scadenza che si attesta al 27,4%, il 13,6% annuo in lateralità fino al -69% del worst of.

CASH COLLECT LOW BARRIER

Isin	Nome	Emittente	Scadenza	Sottostante / Strike	Barriera	Premio %	Frequenza	Condizione	Autocall
NLBNPIT1LSS2	Cash Collect Low Barrier	BNP Paribas	28/01/2025	Nexi / 8,338 ; UniCredit / 14,658 ; Leonardo / 8,646	40%	3	trimestrale	40%	Trigger 100% dal 17/07/2023
NLBNPIT1LSU8	Cash Collect Low Barrier	BNP Paribas	28/01/2025	STM / 38,75 ; Enel / 5,76 ; Moncler / 56,04	50%	2,5	trimestrale	50%	Trigger 100% dal 17/07/2023
NLBNPIT1LSW4	Cash Collect Low Barrier	BNP Paribas	28/01/2025	Alstom / 25,82 ; Caterpillar / 256,26 ; ArcelorMittal / 28,95	50%	3,2	trimestrale	50%	Trigger 100% dal 17/07/2023
NLBNPIT1LSX2	Cash Collect Low Barrier	BNP Paribas	28/01/2025	Plug Power / 16,83 ; Vestas / 213,90 ; Sunrun / 28,30	30%	4,5	trimestrale	30%	Trigger 100% dal 17/07/2023
NLBNPIT1LSZ7	Cash Collect Low Barrier	BNP Paribas	28/01/2025	Tesla / 131,49 ; Volkswagen / 125,24 ; Mercedes / 67,23	40%	4	trimestrale	40%	Trigger 100% dal 17/07/2023
NLBNPIT1LT06	Cash Collect Low Barrier	BNP Paribas	28/01/2025	American Express / 153,75 ; Paypal / 80,18 ; Adyen / 1381,20	50%	4	trimestrale	50%	Trigger 100% dal 17/07/2023
NLBNPIT1LT22	Cash Collect Low Barrier	BNP Paribas	28/01/2025	L'Oreal / 387 ; Carrefour / 17,485 ; Zalando / 42,74	50%	3,55	trimestrale	50%	Trigger 100% dal 17/07/2023
NLBNPIT1LT30	Cash Collect Low Barrier	BNP Paribas	28/01/2025	A2A / 1,4 ; Engie / 12,472 ; Repsol / 14,93	50%	2,55	trimestrale	50%	Trigger 100% dal 17/07/2023
NLBNPIT1LT48	Cash Collect Low Barrier	BNP Paribas	28/01/2025	Airbnb / 101,27 ; Expedia / 106,55 ; Carnival / 10,88	30%	3,8	trimestrale	30%	Trigger 100% dal 17/07/2023
NLBNPIT1LT55	Cash Collect Low Barrier	BNP Paribas	28/01/2025	Meta / 135,36 ; Netflix / 326,22 ; Amazon / 96,05	40%	3,1	trimestrale	40%	Trigger 100% dal 17/07/2023
NLBNPIT1LT71	Cash Collect Low Barrier	BNP Paribas	28/01/2025	Zalando / 42,74 ; Farfetch / 6,18 ; Ebay / 46,77	30%	5	trimestrale	30%	Trigger 100% dal 17/07/2023



Ftse Mib, un follow the trend ma il pullback è dietro l'angolo

Per un nuovo allungo necessario un pullback, obiettivo area 25500 punti.

Il nostro Ftse Mib è la maglia verde del Vecchio Continente e questo non accadeva da tempo. Complice un settore bancario particolarmente forte in ragione dell'attuale fase di politica monetaria, il nostro indice da inizio anno è salito dell'11,18% contro l'8,86% del Dax, il 9,67% del Cac40 e l'8,11% del Nasdaq.

E' evidente che l'attuale situazione mostra un forte ipercomprato e seppur l'indice ha superato di slancio la soglia psicologica dei 26000 punti, sembrerebbero arrivate le prime soglie di resistenza, ovvero punti dove il trade-off potrebbe girare a favore di una operatività al ribasso. Come possiamo vedere dal grafico presente in pagina, guardando la quotazione dell'indice l'area di ingresso valida per questa strategia sarebbero proprio i 26360 punti, con uno stop loss molto stretto e con un target area 25500 punti prima e area 25060 poi. Il quadro rialzista non si modificherebbe finchè la soglia dei 24908 punti dovesse continuare a reggere.

Come sempre il panorama dei certificati a leva rimane molto vasto soprattutto su questo sottostante. Se il segmento dei leva fissa, che conta un totale di 27 proposte, torna ovviamente utile per sole strategie di trading di brevissimo termine, ciò non può dirsi per il segmento dei leva dinamica. Nello stesso trovano

risposta sia esigenze di trading, ma anche di copertura o hedging di portafoglio nel caso in cui l'esigenza sia quella di ridurre il rischio di un calo dei corsi azionari e quindi limitare gli effetti negativi sul proprio portafoglio.

In questo caso decisamente più folta l'offerta con 248 prodotti tra Turbo e Turbo Open End. Si segnalano 140 proposte firmate BNP Paribas, 31 di Unicredit, 34 certificati di Vontobel e per finire 7 proposte di SocGen.



**SELEZIONE LEVA FISSA DI VONTOBEL**

NOME	EMITTENTE	SOTTOSTANTE	CARATTERISTICHE	SCADENZA	ISIN
Leva Fissa	Vontobel	FTSE Mib	Leva Fissa long X7	16/06/2023	DE000VE8X3F0
Leva Fissa	Vontobel	FTSE Mib	Leva Fissa long X6	16/06/2023	DE000VE8X3A1
Leva Fissa	Vontobel	FTSE Mib	Leva Fissa long X5	16/06/2023	DE000VE5UUE5
Leva Fissa	Vontobel	FTSE Mib	Leva Fissa long X4	16/06/2023	DE000VF58HH8
Leva Fissa	Vontobel	FTSE Mib	Leva Fissa long X3	16/06/2023	DE000VF58HG0
Leva Fissa	Vontobel	FTSE Mib	Leva Fissa long X2	16/06/2023	DE000VF58KE9
Leva Fissa	Vontobel	FTSE Mib	Leva Fissa short X2	16/06/2023	DE000VF58KF6
Leva Fissa	Vontobel	FTSE Mib	Leva Fissa short X3	16/06/2023	DE000VF3GSD4
Leva Fissa	Vontobel	FTSE Mib	Leva Fissa short X4	16/06/2023	DE000VQ9RKL5
Leva Fissa	Vontobel	FTSE Mib	Leva Fissa short X5	16/06/2023	DE000VQ9RKM3
Leva Fissa	Vontobel	FTSE Mib	Leva Fissa short X6	16/06/2023	DE000VQ9RKH3

I LEVA FISSA DI BNP PARIBAS

NOME	EMITTENTE	SOTTOSTANTE	CARATTERISTICHE	SCADENZA	ISIN
Leva Fissa	BNP Paribas	FTSE Mib	Leva Fissa long X5	19/12/2025	NLBNPIT15T06
Leva Fissa	BNP Paribas	FTSE Mib	Leva Fissa long X7	19/12/2025	NLBNPIT10MV3
Leva Fissa	BNP Paribas	FTSE Mib	Leva Fissa short X5	19/12/2025	NLBNPIT10MX9
Leva Fissa	BNP Paribas	FTSE Mib	Leva Fissa short X7	19/12/2025	NLBNPIT15SU1

I LEVA FISSA DI UNICREDIT

NOME	EMITTENTE	SOTTOSTANTE	CARATTERISTICHE	SCADENZA	ISIN
Leva Fissa	Unicredit	FTSE Mib	Leva Fissa long X7	Open End	DE000HB223K8
Leva Fissa	Unicredit	FTSE Mib	Leva Fissa short X7	Open End	DE000HB223L6



I LEVA FISSA DI SOCGEN

NOME	EMITTENTE	SOTTOSTANTE	CARATTERISTICHE	SCADENZA	ISIN
Leva Fissa	Société Générale	FTSE Mib	Leva Fissa Long X7	Open End	LU2141869003
Leva Fissa	Société Générale	FTSE Mib	Leva Fissa Short X7	Open End	DE000SQ4EZ20
Leva Fissa	Société Générale	FTSE Mib	Leva Fissa Long X5	Open End	LU2320034486
Leva Fissa	Société Générale	FTSE Mib	Leva Fissa Short X5	Open End	LU2320034569
Leva Fissa	Société Générale	FTSE Mib	Leva Fissa Long X3	Open End	LU2320034213
Leva Fissa	Société Générale	FTSE Mib	Leva Fissa Short X3	Open End	LU2320034304

SELEZIONE TURBO OPEN END UNICREDIT

NOME	EMITTENTE	SOTTOSTANTE	STRIKE	SCADENZA	ISIN
Turbo Open End Long	UniCredit	FTSE Mib	25018,86027	Open End	DE000HC3C687
Turbo Open End Long	UniCredit	FTSE Mib	24768,67167	Open End	DE000HC3C679
Turbo Open End Long	UniCredit	FTSE Mib	24497,15119	Open End	DE000HC2XXE0
Turbo Open End Short	UniCredit	FTSE Mib	27544,09501	Open End	DE000HB358L0
Turbo Open End Short	UniCredit	FTSE Mib	27904,2485	Open End	DE000HB165P0
Turbo Open End Short	UniCredit	FTSE Mib	28490,26784	Open End	DE000HC3C695

SELEZIONE TURBO DI BNP PARIBAS

NOME	EMITTENTE	SOTTOSTANTE	KNOCK-OUT	SCADENZA	ISIN
Turbo Unlimited Long	BNP Paribas	FTSE Mib	25.665,43	Open End	NLBNPIT1M1O6
Turbo Unlimited Long	BNP Paribas	FTSE Mib	25.370,12	Open End	NLBNPIT1LOY9
Turbo Unlimited Long	BNP Paribas	FTSE Mib	25.074,02	Open End	NLBNPIT1LK05
Turbo Unlimited Short	BNP Paribas	FTSE Mib	26.803,08	Open End	NLBNPIT131F7
Turbo Unlimited Short	BNP Paribas	FTSE Mib	27.358,15	Open End	NLBNPIT13461
Turbo Unlimited Short	BNP Paribas	FTSE Mib	27.647,37	Open End	NLBNPIT16OX2

**SELEZIONE TURBO DI VONTOBEL**

NOME	EMITTENTE	SOTTOSTANTE	KNOCK-OUT	SCADENZA	ISIN
Turbo Open End Long	Vontobel	FTSE Mib	24.994,9679	Open End	DE000VU1HGJ9
Turbo Open End Long	Vontobel	FTSE Mib	23.941,5757	Open End	DE000VU0S9W3
Turbo Open End Long	Vontobel	FTSE Mib	22.927,3737	Open End	DE000VV8M7C5
Turbo Open End Short	Vontobel	FTSE Mib	27.240,8056	Open End	DE000VQ28X97
Turbo Open End Short	Vontobel	FTSE Mib	28.233,8227	Open End	DE000VQ6ZLL2
Turbo Open End Short	Vontobel	FTSE Mib	29.330,9807	Open End	DE000VQ9BL44

SELEZIONE TURBO DI SOCGEN

NOME	EMITTENTE	SOTTOSTANTE	KNOCK-OUT	SCADENZA	ISIN
Turbo Open End Long	Société Générale	FTSE Mib	17.788,0900	Open End	DE000SN0YXF3
Turbo Open End Long	Société Générale	FTSE Mib	15.729,9500	Open End	DE000SN4M9Z9
Turbo Open End Long	Société Générale	FTSE Mib	16.757,7900	Open End	DE000SN3CVG5
Turbo Open End Short	Société Générale	FTSE Mib	28.038,2100	Open End	DE000SN2EN80
Turbo Open End Short	Société Générale	FTSE Mib	27.058,8400	Open End	DE000SH86BV5



FTSE MIB



ANALISI TECNICA

Continua la fase di positività e ottimismo sull'indice Ftse Mib, che nell'ultima settimana ha realizzato un rialzo di quasi il 2%, portando così il bilancio da inizio anno ad una crescita del 10%, +30% dai minimi segnati a cavallo tra ottobre e novembre 2022. In particolare, l'indice delle blue chips italiane, nell'ultima settimana di contrattazioni è riuscito a superare al rialzo l'area di resistenza a quota psicologica dei 26.000 punti, uscendo così dalla fase di lateralità che si protraeva da metà gennaio. Ora l'indice si trova a quota 26.300 punti (prezzi di febbraio 2022) e in caso di proseguimento della forza, i prossimi livelli di resistenza che potrebbero respingere l'avanzata dei prezzi sono stati individuati in area 26.400 – 26.600 punti; mentre solo un ritorno delle quotazioni sotto 25.800 punti potrebbe fornire i primi segnali di debolezza, con ampliamento delle criticità sotto quota 25.500 punti. Dal punto di vista dell'analisi algoritmica la situazione rimane costruttiva, con una posizione dei prezzi sopra le principali medie mobili.

SG ETN TEMATICI

SCOPRI 3 NUOVI TEMI DI INVESTIMENTO

PUBBLICITÀ



**INFLATION
PROXY**



**MOBILITÀ
DEL FUTURO**



**ENERGIE
RINNOVABILI**

Societe Generale mette a disposizione su ETFplus di Borsa Italiana 3 nuovi SG ETN su indici azionari legati a tre grandi temi di investimento. Questi ETN replicano (al lordo di costi, imposte e altri oneri) la performance dell'indice sottostante.

Questi SG ETN sono denominati e negoziati in Euro senza copertura del rischio di cambio derivante dalle azioni incluse nell'indice sottostante e denominate in una valuta diversa dall'euro.

Questi SG ETN non hanno una scadenza predefinita (open-end). Il loro rimborso può avvenire su decisione dell'Emittente o dell'investitore secondo le modalità previste nelle Condizioni Definitive del prodotto. L'investitore può altresì vendere il prodotto su ETFplus, sul quale Societe Generale ha assunto impegni di liquidità infragiornaliera.

TEMA DI INVESTIMENTO	ISIN SG ETN	INDICE SOTTOSTANTE	RISCHIO DI CAMBIO
INFLATION PROXY	XS2425315152	SGI Inflation Proxy Index CNTR	EUR/Valute Multiple
MOBILITÀ DEL FUTURO	XS2425320236	Solactive Smart Mobility EUR Index CNTR	EUR/Valute Multiple
ENERGIE RINNOVABILI	XS2425313967	SGI European Renewable Energy Index	EUR/Valute Multiple

Questi SG ETN sono strumenti complessi che non prevedono la garanzia del capitale ed espongono ad una perdita massima pari al capitale investito. Gli SG ETN sono emessi da SG Issuer, hanno come garante Societe Generale e sono assistiti da un collaterale a beneficio dei portati dei prodotti¹.

Prima dell'adesione leggere il Prospetto di Base (integrato dai relativi supplementi) e le pertinenti Condizioni Definitive. L'approvazione del prospetto non deve essere intesa come approvazione da parte dell'autorità che ha approvato il prospetto dei titoli offerti o ammessi alla negoziazione in un mercato regolamentato.

State per acquistare un prodotto che non è semplice e può essere di difficile comprensione.

Per maggiori informazioni: prodotti.societegenerale.it | info@sgborsa.it | 02 89 632 569 (da cellulare) | Numero verde 800 790 491

THE FUTURE IS YOU

¹SG Issuer è un'entità del gruppo Societe Generale. L'investitore è esposto al rischio di credito di Societe Generale (rating S&P A - Moody's A1; Fitch A). In caso di default di Societe Generale, l'investitore incorre in una perdita del capitale investito. Al fine di mitigare il rischio emittente/garante, gli SG ETN prevedono una garanzia reale (collaterale) a favore dei portatori dei prodotti per un controvalore totale di volta in volta pari al 105% del valore di mercato dei prodotti (fare riferimento alle Condizioni Definitive dei prodotti per maggiori dettagli).

I prodotti sono soggetti alle disposizioni della Direttiva 2014/59/UE in materia di risanamento e risoluzione degli enti creditizi, a seguito della cui applicazione l'investitore potrebbe incorrere in una perdita parziale o totale del capitale investito (esempio bail-in).

Questo è un messaggio pubblicitario e non costituisce sollecitazione, offerta, consulenza o raccomandazione all'investimento.

Si invita l'investitore a consultare le pertinenti Condizioni Definitive (Final Terms), inclusive della Nota di Sintesi dell'emissione, ed il Prospetto di Base relativo ai «Exchange Traded Products» datato 07.06.2022, disponibili sul sito <http://prodotti.societegenerale.it> e l'ultima versione del Documento contenente le Informazioni Chiave (KID) relativo a ciascun prodotto che potrà essere visualizzata e scaricata dal sito <http://kid.sgmarkets.com>. Tali documenti, nei quali sono descritti in dettaglio le caratteristiche e i fattori di rischio associati all'investimento nel prodotto, sono altresì disponibili gratuitamente su richiesta presso Societe Generale, via Olona 2, Milano.

Per monitorare la composizione e l'andamento degli indici sottostanti visitare il sito dei rispettivi Index Sponsor (Societe Generale e Solactive AG): <https://sgindex.com/en/index-details/TICKER:SGDEINFL/> (per l'indice SGI Inflation Proxy Index CNTR), <https://sgindex.com/en/index-details/TICKER:ERIX/> (per l'indice SGI European Renewable Energy Index) e <https://www.solactive.com/Indices/?index=DE000SL0FRD1> (per l'indice Solactive Smart Mobility EUR Index CNTR). Sia Societe Generale che Solactive sono iscritti nel registro ESMA degli administrators ai sensi dell'articolo 36 del Regolamento (UE) 2016/1011 (Benchmark Regulation).





STM vola dopo i conti

I dati sul fatturato e sull'utile, usciti sopra le attese, spingono al rialzo le quotazioni del colosso italo-francese STMicroelectronics. Nonostante le difficoltà del settore dei semiconduttori e le basse prospettive degli analisti riguardo al Q4 comunicate lo scorso trimestre, la società ha dimostrato di avere buoni fondamentali. I ricavi netti della società sono infatti aumentati del 26,4% a \$16,13 miliardi superando le stime degli amministratori comunicate lo scorso trimestre. L'utile operativo è aumentato più dell'80% a \$4,4 miliardi mentre l'utile netto quasi del 100% a \$3,96 miliardi. La marginalità del titolo è quindi incrementata grazie alla crescita delle vendite nette. A contribuire alla risalita dei fondamentali della società vi è stata sicuramente anche una situazione valutaria più agevolata del previsto.

Intel, trimestrale da incubo

Il colosso americano dei chip ha annunciato di aver concluso gli ultimi tre mesi dell'anno scorso con un eps su base adjusted di 10 centesimi, la metà rispetto ai 20 centesimi attesi dagli analisti intervistati da Refinitiv. Il fatturato di Intel si è attestato a \$14,04 miliardi, al di sotto dei \$14,45 miliardi stimati, segnando una flessione del 32% su base annua. Per Intel si tratta del quarto trimestre consecutivo di calo del fatturato, in un contesto in cui il mercato dei PC ha continuato la ritirata dopo il boom segnato durante il periodo più buio della pandemia Covid, quando i lockdown e le misure di restrizione stay at home hanno portato i consumatori a fare incetta di personal computer. Intel ha riportato nel quarto trimestre del 2022 una perdita netta di 664 milioni di dollari, rispetto agli utili di \$4,62 miliardi dello stesso periodo del 2021.

Tesla, trimestrale record

Le dichiarazioni di Musk sull'outlook per il 2023 hanno messo il turbo al titolo, che ha chiuso a +10% all'indomani del rilascio degli utili, dopo la forte debacle registrata nel corso del 2022 (-65%). Sul fronte degli utili, Tesla ha incassato \$3,69 miliardi con un EPS di \$1,07 per azione, contro i \$2,3 miliardi, o 68 centesimi per azione, del quarto trimestre del 2021. Su base adjusted, l'eps (utile per azione) di Tesla si è attestato nel quarto trimestre del 2022 a \$1,19, oltre gli \$1,13 per azione stimati dagli analisti. Il fatturato è balzato del 37% a \$24,32 miliardi, rispetto ai \$17,7 miliardi dello stesso trimestre del 2021, lievemente oltre i \$24,16 miliardi previsti dal consensus. Va precisato che gli analisti intervistati da FactSet avevano previsto, oltre a un EPS di 1,13 dollari, un fatturato superiore, a \$24,67 miliardi.

Microsoft, sui conti pesa il calo del mercato dei pc

La crescita trimestrale segna il ritmo più basso degli ultimi sei anni. Tiene l'utile, che in ogni caso scende a 2,32 usd di EPS, pur battendo le stime pessimistiche degli analisti. A livello di business pesa il calo di redditività del mercato dei Personal Computer che pesa sul comparto software, mentre buoni numeri arrivano dalla divisione cloud. Tra le altre divisioni, la divisione Productivity and Business Processes che comprende Microsoft 365 (ex Office), LinkedIn e Dynamics, ha registrato aumenti delle revenue del 7% a 17 miliardi. La app Teams, nelle comunicazioni, ha raggiunto i 280 milioni di utenti mensili attivi. L'attività More Personal Computing, che contiene Windows, Xbox, Surface e motori di ricerca ha al contrario sofferto un declino del 19% a 14,24 miliardi.



Inflazione m'hai provocato....

Il Callable emesso da Barclays offre quasi 20 punti annui di rendimento e si mangia l'inflazione italiana

Pausa di riflessione per i mercati europei, che dopo tre settimane di crescita continua (a parte qualche sporadica e nemmeno troppo significativa presa di profitto) tirano il fiato. Nemmeno le dichiarazioni dei vari esponenti della BCE – il falco Knot su tutti – né le minute non particolarmente dovish rilasciate da Francoforte hanno infatti spaventato significativamente gli indici del Vecchio Continente, che continuano a galleggiare in prossimità dei massimi di periodo, in attesa del primo rialzo dei tassi del 2023, la cui entità verrà resa nota il prossimo 2 febbraio. I mercati continuano dunque ad essere spinti da una situazione macroeconomica difficile ma non così disastrosa come invece era stato preventivato in estate, con gli indici PMI dell'Eurozona in ripresa rispetto all'ultima lettura e sopra le attese degli analisti: il PMI manifatturiero si è stampato a 48,8 (vs 48,5 atteso e 47,8 precedente), mentre il PMI sui servizi si è attestato a 50,7 (vs 50,2 atteso e 49,8 precedente), addirittura al di sopra della soglia spartiacque dei 50.

La diretta conseguenza di questo clima di relativa tranquillità sui mercati è la contrazione della volatilità su livelli particolarmente bassi, con il Vstoxx tornato addirittura in prossimità dei 17 punti percentuali. Traslando il discorso volatilità sui certificati di investimento, possiamo certamente notare come i rendimenti esprimibili dai prodotti di recentissima emissione sono leggermente inferiori (sebbene ancora fortemente interessanti) rispetto a quelli di qualche settimana fa, quando il Vstoxx veleggiava in area 25 punti.

Tuttavia, qualora si volesse spingere sulla leva del rendimento senza esporsi su titoli oltremodo volatili o dal destino incerto, è ancora possibile rintracciare qualche soluzione degna di nota sul mercato secondario.

Tra gli strumenti attualmente attenzionati, si segnala il Phoenix Memory Callable (ISIN: XS2458899841) emesso da Barclays e scritto su un basket composto da blue chip italiane: Eni, Intesa Sanpaolo, Stellantis ed Unicredit. Il prodotto presenta barriere capitali difensive: su Intesa, ad esempio, la barriera è posta a

CARTA D'IDENTITÀ

Nome	PHOENIX MEMORY CALLABLE
Emittente	Barclays
Sottostante	Eni / Stellantis / Intesa Sanpaolo / Unicredit
Strike	14,37 / 14,36 / 2,26 / 14,65
Barriera	55%
Premio	1,61%
Trigger Premio	55%
Effetto Memoria	Sì
Frequenza	Mensile
Callable	Dal 17/07/2023
Scadenza	28/01/2026
Mercato	Cert-X
Isin	XS2458899841



CERTIFICATO DELLA SETTIMANA

A CURA DI CLAUDIO FIORELLI

quota 1,2436 euro, livello al di sotto dei minimi del Covid; su Unicredit la barriera è invece a 8,06 euro, sui minimi del 2022; su Eni a 7,9 euro, livello raggiunto dal titolo solamente durante la crisi pandemica; su Stellantis è posizionata a 7,9 euro, prezzi battuti dal titolo durante il 2020 e prontamente lasciati alle spalle. Il certificato riconosce un premio estremamente interessante e pari all'1,61% mensile (19,32% p.a., trigger premio posto in corrispondenza del 55% degli strike price), con durata massima pari a tre anni. Il premio particolarmente allettante è giustificato dalla presenza dell'opzione callable in capo all'emittente, che può richiamare discrezionalmente il prodotto, a partire da luglio 2023, rimborsando il valore nominale, pari a 100 euro, oltre ad un'ultima cedola dell'1,61%. Nell'eventualità di rimborso, all'investitore andranno in ogni caso almeno 109,66 euro complessivi, un importo che giustifica anche acquisti di poco sopra la pari.

Qualora si giunga alla data di osservazione finale del 19 gennaio

2026 senza che il certificato sia stato richiamato dall'emittente, il prodotto rimborserà il proprio valore nominale, oltre ad un ultimo premio, qualora Stellantis, titolo peggiore che attualmente compone il paniere (al 100,21% dello strike price) non perda un ulteriore -44% circa dalla quotazione corrente. Al di sotto del livello barriera il valore di rimborso del certificato verrà invece diminuito della performance negativa del titolo worst of, che verrà calcolata a partire dallo strike price. Il certificato è quotato sul Cert-X ad un prezzo lettera vicino ai 101 euro, con un rendimento ottenibile dall'investitore pari al 18,6% annualizzato, in caso di mantenimento della barriera a scadenza.

Da segnalare anche una seconda proposta caratterizzata da caratteristiche simili. Il certificato avente codice ISIN XS2458899502, paga premi mensili dell'1,56% (18,72% p.a.) per un basket composto dai titoli Enel, Stellantis, Eni e Unicredit.

ANALISI DI SCENARIO

Var % Sottostante	-70%	-50%	-44% (B - TC)	-30%	-20%	-10%	0%	10%	20%	30%	50%	70%
Prezzo Sottostante	4,22	7,03	7,87	9,84	11,24	12,65	14,05	15,46	16,87	18,27	21,08	23,89
Rimborso Certificato	29,36	48,93	54,8	158,0	158,0	158,0	158,0	158,0	158,0	158,0	158,0	158,0
P&L % Certificato	-71,06%	-51,76%	-45,97%	55,73%	55,73%	55,73%	55,73%	55,73%	55,73%	55,73%	55,73%	55,73%
P&L % Annuo Certificato	-23,62%	-17,21%	-15,28%	18,5%	18,5%	18,5%	18,5%	18,5%	18,5%	18,5%	18,5%	18,5%
Durata (Anni)	3,01	3,01	3,01	3,01	3,01	3,01	3,01	3,01	3,01	3,01	3,01	3,01



APPUNTAMENTI DA NON PERDERE

A CURA DI CERTIFICATI E DERIVATI

1 FEBBRAIO

Webinar con Leonteq e CeD

È fissato per il 1° febbraio il prossimo appuntamento con l'emittente svizzera Leonteq che si conferma una delle più attive sul comparto dei certificati di investimento, continuando a proporre strutture che consentono di creare rendimento e diversificazione di portafoglio. Nel prossimo incontro Pierpaolo Scandurra e Marco Occhetti analizzeranno le migliori opportunità sul mercato.

➔ **Per info e iscrizioni:**

<https://register.gotowebinar.com/register/1366750543747422219>

8 FEBBRAIO

Webinar di SocGen e CeD

Nuovo appuntamento con webinar promossi da Société Générale e realizzati in collaborazione con Certificati e Derivati. In particolare, l'8 febbraio si guarderà al mondo dei certificati investment e dei certificati leverage di Société Générale cercando le migliori opportunità e le strategie per affrontare le situazioni del momento.

➔ **Per info e registrazioni:**

<https://register.gotowebinar.com/register/7524285039641709835>

9 FEBBRAIO

Webinar con Marex e CeD

Il prossimo 9 febbraio alle ore 17:30 è previsto il nuovo appuntamento con Marex Financial Products. Pierpaolo Scandurra e il Team Italiano di Marex illustreranno le nuove emissioni e cercheranno all'interno delle proposte quotate sul secondario le migliori opportunità.

➔ **Per partecipare in diretta al webinar e porre domande:**

<https://register.gotowebinar.com/register/9179234765447271438>



Collezionare premi offre grandi soddisfazioni

SCOPRI
LA NUOVA
EMISSIONE

Pubblicità

NUOVI AIRBAG FIXED CASH COLLECT WORST OF

Premi mensili fissi incondizionati

- Premi mensili fissi incondizionati dallo 0,50% allo 0,90% pagati indipendentemente dall'andamento del Sottostante.
- Scadenza a tre anni (11.12.2025), inoltre, a partire da Dicembre 2023, possibilità di rimborso anticipato se nelle Date di Osservazione mensili, il valore dell'azione sottostante, facente parte del Paniere e con la performance peggiore, è pari o superiore al livello di rimborso anticipato. Grazie al meccanismo Step-Down il livello di rimborso anticipato diminuisce del 5% ogni tre Date di Osservazione: grazie a questo meccanismo i Certificate possono essere rimborsati anticipatamente anche nel caso in cui il valore del Sottostante sia sceso rispetto al Valore Iniziale di riferimento.
- Barriera a scadenza posta al 50% del Valore Iniziale (Strike). A scadenza, se il valore dell'azione sottostante facente parte del Paniere e con la performance peggiore, è pari o superiore al livello Barriera, il Certificate rimborsa 100 EUR oltre al premio incondizionato; viceversa se il valore dell'azione sottostante, facente parte del Paniere e con la performance peggiore, è inferiore al livello di Barriera, viene corrisposto un valore inferiore all'Importo Nominale, oltre al premio incondizionato, calcolato moltiplicando l'Importo Nominale e il rapporto tra il Valore Finale e il Valore Iniziale a sua volta moltiplicato per il livello di Barriera; in questa ipotesi, i Certificate non proteggono il capitale investito. Grazie all'effetto Airbag l'Importo di Rimborso è maggiore rispetto all'eventuale importo di rimborso calcolato sulla performance dell'azione sottostante, facente parte del Paniere e con la performance peggiore.

ISIN	Sottostante*	Valore Iniziale (Strike)	Barriera (%)	Premio* Mensile Incondizionato
DE000HC31144	FORD	12,69 USD	6,345 USD (50%)	0,9%
	TESLA	119,77 USD	59,885 USD (50%)	
	VOLKSWAGEN	128,02 EUR	64,01 EUR (50%)	
DE000HC31102	AMAZON	87,36 USD	43,68 USD (50%)	0,85%
	APPLE	130,15 USD	65,075 USD (50%)	
	TESLA	119,77 USD	59,885 USD (50%)	
DE000HC31128	FERRARI	216 EUR	108 EUR (50%)	0,85%
	META PLATFORMS	129,47 USD	64,735 USD (50%)	
	MICROSOFT	227,12 USD	113,56 USD (50%)	
	TESLA	119,77 USD	59,885 USD (50%)	
DE000HC31110	ALIBABA ADR	110,83 USD	55,415 USD (50%)	0,7%
	ENEL	5,599 EUR	2,7995 EUR (50%)	
	META PLATFORMS	129,47 USD	64,735 USD (50%)	

*Premio lordo espresso in percentuale del prezzo di emissione di 100 EUR. Fiscalità: redditi diversi (aliquota fiscale 26%). Caratteristica Quanto per i Sottostanti in valuta diversa dall'EUR. Negoziazione su Euro TLX di Borsa Italiana.

State per acquistare un prodotto che non è semplice e può essere di difficile comprensione. Strumenti finanziari strutturati a complessità molto elevata a capitale non protetto e non garantito.

Scopri la gamma completa su: investimenti.unicredit.it

800.01.11.22 #UniCreditCertificate



Messaggio pubblicitario. Questo annuncio ha finalità pubblicitarie ed è pubblicato da UniCredit Bank AG Succursale di Milano, membro del Gruppo UniCredit. UniCredit Bank AG Succursale di Milano è soggetto regolato dalla Banca Centrale Europea, Banca d'Italia, Commissione Nazionale per le Società e la Borsa e BaFin. I Certificate emessi da UniCredit Bank AG sono negoziati su EuroTLX di Borsa Italiana dalle 09.05 alle 17.30. Prima di ogni investimento leggere il Prospetto di Base, i relativi supplementi al Prospetto di Base, le Condizioni Definitive e il Documento Contenente le Informazioni Chiave (Key Information Document - KID) disponibili sul sito www.investimenti.unicredit.it/it/info/documentazione.html di strumenti è stato approvato da Consob, BaFin o CSSF e passaporto presso Consob. Le Condizioni Definitive sono disponibili nella pagina relativa a ciascuno strumento attraverso il motore di ricerca. L'approvazione del prospetto non è da intendersi come approvazione dei titoli offerti o ammessi alla negoziazione in un mercato regolamentato. Si ricorda che si tratta di un prodotto strutturato a complessità molto elevata e può risultare di difficile comprensione. In relazione alle conoscenze e all'esperienza, alla situazione finanziaria e agli obiettivi d'investimento, i Certificate potrebbero risultare non adeguati per tutti gli investitori. Si invitano pertanto gli investitori a rivolgersi ai propri consulenti prima di effettuare l'investimento.



15 FEBBRAIO

Webinar CeD con Banca Akros

Andrà in onda il prossimo 15 febbraio un nuovo webinar organizzato da Certificati e Derivati, con Pierpaolo Scandurra che ospiterà Alessandro Galli e Alberto Amiotti di Banca Akros per approfondire il funzionamento e il contesto ideale di utilizzo dei nuovi Equity Premium Accelerator e delle ultime emissioni con schema periodico di rendimento cedolare.

➡ **Iscriviti per partecipare in diretta:**

<https://register.gotowebinar.com/register/1416589217643383566>

16 FEBBRAIO

Webinar con Vontobel

È in programma per il prossimo 16 febbraio alle 17:30 il nuovo webinar di Vontobel. In particolare, Pierpaolo Scandurra e Jacopo Fiaschini, Digital Investing - Flow Products Distribution Italy in Vontobel, guarderanno all'interno dell'offerta dell'emittente svizzera e più in particolare ai Tracker e ai Cash Collect.

➡ **Per info e registrazioni:**

<https://register.gotowebinar.com/register/1199556604328933900>

TUTTI I SABATI

CeDLive

CeDLive è l'appuntamento settimanale di Certificati e Derivati sul mondo dei Certificati. Giovanni Picone, Senior Analyst di Certificati e Derivati farà il punto della situazione guardando ai fatti salienti accaduti nella settimana e con gli ospiti affronterà i temi più interessanti sul segmento dei certificati.

➡ **Tutte le puntate sono disponibili sul canale youtube:**

<https://www.youtube.com/channel/UCTji4ptUBbuLHKJENx5EMCw>

TUTTI I LUNEDÌ

Invest TV con Vontobel

Tutti i lunedì va in onda Invest Tv un appuntamento settimanale con il mondo dei certificati emessi dall'emittente svizzera che guarderà sia al segmento Investment, con un focus sui Tracker più interessanti, che a quello leverage con una sfida tra due squadre di trader.

➡ **Maggiori informazioni e dettagli su:**

https://certificati.vontobel.com/IT/IT/Investv/Ultima_puntata

OGNI MARTEDÌ ALLE 17:30

House of Trading – Le carte del mercato ore 17:30

Nuova trasmissione di BNP Paribas dedicata al trading, condotta da Riccardo Designori, vedrà gli sfidanti saranno divisi in due squadre, che metteranno sul mercato 5 strategie operative long/short sui sottostanti preferiti, siano essi indici di Borsa, materie prime, valute, azioni italiane o estere. Le due squadre saranno composte da trader di grande esperienza come Pietro Di Lorenzo, Nicola Para, Tony Cioli Puviani e Giovanni Picone di Certificati e Derivati. Per il team dell'Ufficio Studi di investire.biz che compone la squadra degli analisti, in gara Luca Discacciati, Enrico Lanati, Alessandro Venuti e Paolo D'Ambra.

➡ **Puntate disponibili sul sito e sul canale youtube di BNP Paribas, ai seguenti link:** <https://investimenti.bnpparibas.it/quotazioni/houseoftrading> e

<https://www.youtube.com/channel/UCW0X-rKZdf9nj1oa02Z4BWw>

TUTTI I LUNEDÌ

Borsa in diretta TV

Immane appuntamento del lunedì alle 17:30 con Borsa in diretta TV, la finestra sul mondo dei certificati di investimento realizzato dallo staff di BNP Paribas. All'interno del programma, ospiti trader e analisti sono chiamati a commentare la situazione dei mercati.

➡ **La trasmissione è fruibile su <http://www.borsaindiretta.tv/> canale dove è possibile trovare anche le registrazioni precedenti.**

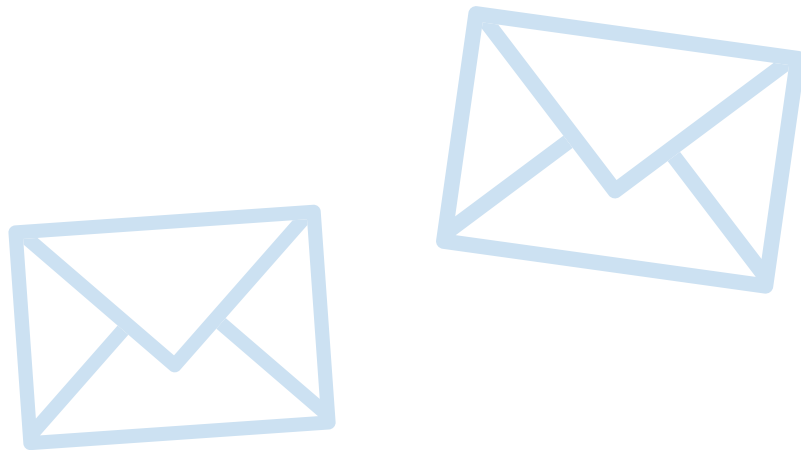


La posta del Certificate Journal

Per porre domande, osservazioni o chiedere chiarimenti e informazioni scrivete ai nostri esperti all'indirizzo redazione@certificatejournal.it. Alcune domande verranno pubblicate in questa rubrica settimanale.

*Spett.le Redazione,
non capendo perché il certificato in oggetto continui a fare nuovi minimi, cortesemente volevo capire dove trovare la quotazione del sottostante che sarebbe questo:
iSTOXX® Global ESG Dividend Trend
Nella scheda leggo di uno strike a 120,7048, e invece trovo in rete una quotazione dell'indice circa il doppio (sopra i 200 comunque, ora quota circa 250).*

Grazie
C.S.



►Gent.mo Lettore,
come si evince dal Final Terms del certificato, l'indice di riferimento è iSTOXX Global ESG Dividend Trend Index (Price EUR), il cui codice Bloomberg è IXESGDTP, che attualmente quota a circa 104,79 punti.

Per seguire la quotazione dell'indice si suggerisce la seguente pagina web: <https://www.marketscreener.com/quote/index/ISTOXX-GLOBAL-ESG-DIVIDEN-124580986/>



Notizie dal mondo dei Certificati

► Issuer Call per il Phoenix Memory Callable

Con una nota ufficiale Barclays ha annunciato l'esercizio della "issuer call" prevista nel prospetto informativo per il Phoenix Memory Callable scritto su di un basket composto da Eni, Intesa Sanpaolo, Unicredit e Stellantis identificato dal codice Isin XS2441868580. In particolare, l'emittente ha comunicato che il 6 febbraio, oltre a mettere in pagamento la prevista cedola del 7%, rimborserà anche i 1000 euro nominali facendo terminare l'investimento prima della naturale scadenza, prevista per il 6 novembre 2023.

► In bid only il Phoenix Memory

Da una comunicazione di Borsa Italiana si apprende che UBS ha richiesto e ottenuto l'esenzione dall'esposizione dei prezzi in lettera per il Phoenix Memory scritto su un basket composto da RWE, Engie e Devon Energy identificato dal codice Isin DE000UH981E1. In particolare, nell'avviso si legge che a partire dal 26 gennaio il certificato è in modalità bid only e il market maker sarà presente solo con le proposte in denaro. Si raccomanda pertanto la massima attenzione nell'inserimento degli ordini di acquisto.

► SocGen, in bid only quote driven due Leva fissa su Nio

In un comunicato ufficiale si legge che Société Générale ha chiesto e ottenuto da parte di Borsa Italiana l'autorizzazione alla negoziazione in modalità bid only quote driven per due Leva Fissa. In particolare, si tratta dei Leva Fissa Short con Isin DE000SQ3LNN6 e DE000SQ4XGE2 scritti su Nio sui quale a partire dal 27 gennaio è possibile inserire solo ordini di vendita.

**SOCIETE GENERALE**[CLICCA PER VISUALIZZARE LA SCHEDA DI OGNI CERTIFICATO](#)

SOTTOSTANTE	PRODOTTO	SCADENZA	ISIN	PREZZO LETTERA
STELLANTIS	TOP BONUS	27/06/2024	DE000SN83K27	90.50 EUR
STELLANTIS	DISCOUNT	21/12/2023	DE000SQ05ES6	12.21 EUR
COPPER	LEVA FISSA SHORT 7	Open-end	DE000SQ43U13	11.50 EUR
COPPER	LEVA FISSA LONG 7	Open-end	DE000SQ43U21	57.65 EUR

SOTTOSTANTE	PRODOTTO	SCADENZA	ISIN	PREZZO LETTERA
GAS 3X long	ETC/ETN	Open-end	XS2425313611	1.32 EUR
GAS 3X short	ETC/ETN	Open-end	XS2425314429	64.77 EUR
WTI 3X long	ETC/ETN	Open-end	XS2425321804	15.22 EUR
WTI 3X short	ETC/ETN	Open-end	XS2425321556	8.44 EUR



A2A S.p.A.

OVERVIEW SOCIETÀ

A2A è una società multiutility italiana, operante dal 2008 nei settori della vendita e distribuzione di energia elettrica, gas, calore ed acqua. La società è nata del 2008 dalla fusione di AEM S.p.A., ASM Brescia S.p.A. ed AMSA, nell'ambito del processo di consolidamento che ha coinvolto le multiutility italiane; A2A è attualmente partecipata al 25% dal Comune di Brescia e dal 25% dal Comune di Milano, mentre il resto appartiene al mercato. La metà dell'energia elettrica prodotta dalla società, per una potenza installata pari a 5,4 GW, è generata da centrali CCGT (alimentate da gas naturale); segue l'energia generata da centrali idroelettriche (1,9 GW da capacità), centrali ad olio (0,9 GW), con quote residue tra fotovoltaico ed eolico. La società è inoltre attiva nel business della gestione dei rifiuti, a partire dalla raccolta, al trattamento e al recupero dell'energia: in questo senso A2A si sta attivando nell'ambito dell'economia circolare incrementando la quantità di energia recuperata dai rifiuti, chiudendo il ciclo della gestione dei rifiuti, oltre alla riduzione delle perdite di acqua, decarbonizzazione ed elettrificazione dei consumi.

CONTO ECONOMICO

La prima metà del 2022 per A2A è stata pesantemente condizionata dalla guerra con conseguente crisi del gas: i ricavi se-

€/mln	2017A	2018A	2019A	2020A	2021A	1H2022
Ricavi	5.796	6.494	7.324	6.655	11.549	9.788,0
<i>Costo dei Ricavi%</i>	68,36%	70,80%	73,59%	71,40%	81,39%	88,87%
Margine Lordo	1.834	1.896	1.934	1.903	2.149	1.089
Costi Per il Personale	-635	-665	-700	-703	-721	-381
EBITDA	1.199	1.231	1.234	1.200	1.428	708
<i>EBITDA Margin</i>	20,69%	18,96%	16,85%	18,03%	12,36%	7,23%
Ammortamenti e Svalutazioni	-489	-643	-547	-646	-768	-373
EBIT	710	588	687	554	660	335
<i>EBIT Margin</i>	12,25%	9,05%	9,38%	8,32%	5,71%	3,42%
Risultato Gestione Finanziaria	-134	-112	-110	-81	-70	-30
Redditi Straordinari/Altro	-85	35	5	-6	-4	157
Imposte sul Reddito	-192	-157	-189	-99	-36	-143
Reddito netto/Perdite	299	354	393	368	550	319

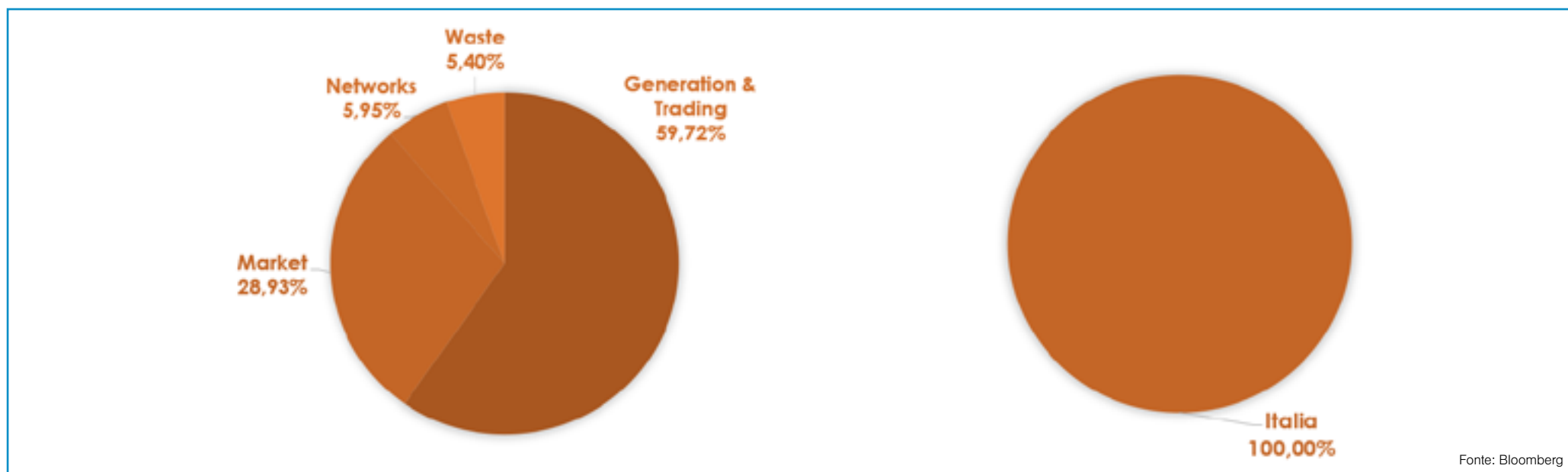
Fonte: Bloomberg



mestrali sono schizzati a € 9,8 mld (+141 y/y), principalmente a causa dell'aumento dei prezzi dell'energia ai consumatori. Allo stesso modo, i costi operativi sono più che triplicati a causa dell'incremento dei costi delle materie prime energetiche (€ 7,7 mld vs € 2,1 mld), arrivando a pesare per l'88,8% sui ricavi totali (nel 2020 si arrivava al 71,4%). Detratti anche i costi per il personale, l'EBITDA si è attestato a € 708 mln, in linea con la prima metà del 2021, quando però era rapportato a poco più di € 4 mld di fatturato (EBITDA margin dimezzato al 7,2%). Lo stesso discorso è applicabile all'EBIT margin, contrattosi al 3,42%. La bottom line ha infine risentito di effetti positivi una tantum per alienazione di immobili pari a € 150 mln, attestandosi a € 320 mln.

BUSINESS MIX

Il 60% circa dei ricavi di A2A derivano dalla business unit Generation & Trading (produzione e trading di energia elettrica), il 29% dal segmento Market (vendita ai retail di gas ed energia), il 5% dalla business unit Waste (gestione dei rifiuti). La totalità del fatturato è generata in Italia.



Fonte: Bloomberg



INDICI DI BILANCIO

La posizione finanziaria netta di A2A è pari a € 4,6 mld, in crescita rispetto ai € 4,1 mld della fine del 2021, essendo pari a 3,2 l'EBITDA; risultando in linea con i comparables di settore. Il debito netto rimane sostenibile, con l'interest coverage ratio pari a 11,2. Gli indici di redditività risultano in crescita, con ROE e ROI rispettivamente pari a 13,1% e 5,6%. I flussi di cassa operativi sono costantemente positivi (€ 483 mln nella prima metà del 2022).

€/mln	2017A	2018A	2019A	2020A	2021A	1H2022
Posizione Finanziaria Netta	3.239	3.038	3.167	3.474	4.095	4.590,0
PFN/EBITDA	2,7x	2,5x	2,6x	2,9x	2,9x	3,2x
Interest Coverage Ratio	5,3	5,3	6,2	6,8	9,4	11,2
ROE	10,46%	11,44%	12,11%	10,67%	13,81%	13,06%
ROI	7,67%	6,50%	7,13%	6,29%	7,59%	5,64%
ROS	5,16%	5,45%	5,37%	5,53%	4,76%	3,26%
Free Cash Flow	868	1.025	932	598	1.135	483
Quick Ratio	1,01	0,89	0,87	1,01	0,52	0,42

Fonte: Bloomberg

MARKET MULTIPLES

A2A presenta multipli di mercato in linea con la media di settore, con un P/E attualmente pari ad 8,1x, (le comparables Iren ed Acea presentano P/E pari rispettivamente ad 11x e 9,4x) e al di sotto della media storica degli ultimi 5 anni sul titolo (12,5x), presumibilmente a causa delle incertezze legate alla guerra Russia-Ucraina e alla crisi del gas. EV/EBITDA risulta leggermente inferiore rispetto al passato (6,7x vs 7,5x) ed in linea rispetto ad Iren ed Acea (6,9x e 6,7x).

	2018A	2019A	2020A	2021A	2022A	Corrente	2023F	2024F
P/E	12,7x	15,1x	13,4	11,1	10,4x	8,1x	10,1x	8,7x
Media	20,6x	12,5x	15,3x	10,6	14,2x			
Max	23,8x	15,0x	17,3x	15,1	16,5x			
Min	12,6x	11,4x	13,3x	8,0	10,4x			
EV/Sales	1,5x	1,3x	1,2x	1,2x	0,9x	0,5x	1,1x	1,0x
Media	1,8x	1,5x	1,3x	1,1x	1,4x			
Max	1,9x	1,5x	1,4x	1,3x	1,5x			
Min	1,5x	1,3x	1,2x	0,9x	0,9x			
EV/EBITDA	7,3x	7,9x	7,3x	7,3x	7,4x	6,7x	1,1x	1,0x
Media	9,4x	7,3x	8,0x	6,5x	8,4x			
Max	10,1x	7,9x	8,6x	8,0x	9,2x			
Min	7,3x	6,9x	7,4x	5,6x	7,3x			

Fonte: Bloomberg



CONSENSUS

Il consensus da parte degli analisti è generalmente positivo, con 3 giudizi buy, 4 hold e nessun sell, con target price medio a 12 mesi fissato a 1,4€. I giudizi più recenti sono attribuibili a Equita SIM (1,84 euro, buy), Kepler Cheuvreux (1,7 euro, buy), Mediobanca (1,85 euro, neutral), Banca Akros (1,35 euro, buy) e Intesa Sanpaolo (1,59 euro, buy).

COMMENTO

Tra i certificati più interessanti per investire su A2A, troviamo un Phoenix Memory Maxi Coupon (IT0005459075) emesso da Mediobanca e scritto su un basket composto da azioni italiane; Il certificato è acquistabile a 775 euro circa e punta ad un rendimento annualizzato del 20% in caso di tenuta della barriera a scadenza da parte di A2A (buffer del 23% circa) e pagamento di tutte le cedole (21 euro in memoria). Si segnala anche il Phoenix Memory Step Down (CH1174370309)

SELEZIONE A2A

ISIN	NOME	EMITTENTE	SOTTOSTANTE/ STRIKE	SCADENZA	PREMIO	FREQUENZA	BARRIERA	WORST OF	"DISTANZA STRIKE WO"	BUFFER BARRIERA	TRIGGER PREMIO	PREZZO ASK
IT0005459075	PHOENIX MEMORY MAXI COUPON	Mediobanca	A2A 1,7985; Pirelli & C 4,994; Unicredit 11,994; Tenaris 9,586	06/12/2024	1,4% (step down)	Semestrale	60%	A2A	-28,56%	22,87%	75%	774,95
XS2394941889	EXPRESS	Societe Generale	A2A 1,6795; Ve- stas 176,95; EDF 8,125	03/02/2027	1,7%	Mensile	70%	A2A	-20,05%	15,97%	100%	855,45
CH1174370309	PHOENIX MEMORY STEP DOWN	EFG International	A2A 1,6015; Enel 6,132; Veolia 26,11	01/06/2026	0,5%	Mensile	60%	A2A	-14,47%	31,32%	60%	927,99

RATING		NUM ANALISTI
Buy	↑	3
Hold	↔	4
Sell	↓	0
Tgt Px 12M (€)		1,58

emesso da Leonteq e scritto su un basket settoriale; dotato di un buffer barriera pari al 31%, punta ad un rendimento del 9% annualizzato. In ottica rialzista, vi è l'Express (XS2394941889) emesso da Société Générale, con un premio autocall pari al 1,7%, con un premio attuale pari al 20,4% in caso di richiamo alla prossima data di rilevamento (scadenza febbraio 2027).



IL BORSINO

A CURA DI FEDERICO PERUZZI



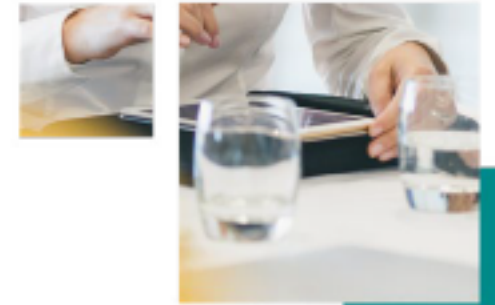
La riapertura cinese spinge il comparto moda

La Cina ha riaperto le proprie frontiere ponendo fine alla politica zero-covid imposta dal governo; il Dragone, considerato ormai il principale motore globale, ha spinto al rialzo in questo inizio di 2023 anche i titoli appartenenti al settore moda. Rimborso centrato per il Phoenix Memory Step Down XS2303166438, targato Bnp Paribas, e contestuale pagamento del coupon di 0,96% mensile del valore nominale. Lo strumento legato all'andamento di LVMH, Capri Holdings e Salvatore Ferragamo ha pagato ai propri sottoscrittori sedici premi periodici, per un rendimento finale del 15,36%.



I millesimi fanno la differenza sull'Athena

Da giorni nell'occhio del ciclone degli investitori con oltre 10.000 pezzi scambiati nella seconda e terza settimana di gennaio, l'Athena Relax Fast XS1964174194, emesso da Bnp Paribas nel luglio 2019, ha osservato lo scorso venerdì 20 per il rimborso anticipato del capitale, con conseguente pagamento del premio pari al 10,50% nominale. Con un livello autocallable, contraddistinto dal meccanismo Step Down, sceso al 91% del fixing iniziale, sarebbe stata necessaria una chiusura giornaliera di Enel al di sopra dei 5,6511 euro, tuttavia, l'utilities italiana per eccellenza si ferma in asta a 5,65 euro. Lo strumento prevede adesso altre tre date di rilevamento semestrali con coupon incrementale dell'1,50%.



SeDeX e Cert-X

I mercati di Borsa Italiana per la quotazione di warrant e certificati



borsaitaliana.it





CERTIFICATI IN QUOTAZIONE

NOME	EMITTENTE	SOTTOSTANTE	DATA INIZIO QUOTAZIONE	CARATTERISTICHE	SCADENZA	CODICE ISIN	MERCATO
Tracker	Vontobel	Solactive China Automobile	12/01/2023	-	-	DE000VU1DA78	Sedex
Tracker	Vontobel	Solactive Battery Energy Storage	12/01/2023	-	-	DE000VU1DBE0	Sedex
Tracker	Vontobel	Solactive Smart Cars	12/01/2023	-	-	DE000VU1DBF7	Sedex
Phoenix Memory Step Down	Leonteq	Azimut, Intesa Sanpaolo, Leonardo	19/01/2023	Barriera 60%; Cedola e coupon 2,125% trim.	19/01/2027	CH1237090175	Cert-X
Fixed Cash Collect	Marex Financial	iShares China Large-Cap Etf	19/01/2023	Barriera 50%; Cedola e coupon 2,1% trim.	05/02/2026	IT0006754052	Cert-X
Phoenix Memory Convertible Step Down	Goldman Sachs	Snowflake	19/01/2023	Barriera 50%; Cedola e coupon 1,62% mens.	07/01/2025	JE00BLS2T073	Cert-X
Phoenix Memory Convertible Step Down	Société Générale	Siemens	19/01/2023	Barriera 50%; Trigger 60%; Cedola e Coupon 0,56% mens.	07/01/2026	XS2395005288	Cert-X
Phoenix Memory Convertible Step Down	Société Générale	Deutsche Post	19/01/2023	Barriera 50%; Trigger 60%; Cedola e Coupon 0,6% mens.	07/01/2025	XS2395005361	Cert-X
Phoenix Memory Magnet Airbag	Société Générale	Air France-KLM, Puma, Siemens, Valeo	19/01/2023	Barriera 50%; Cedola e coupon 0,85% mens.	27/07/2026	XS2395005874	Cert-X
Phoenix Memory	Barclays	Ferrari, Mercedes Benz, Porsche Holding SE	19/01/2023	Barriera 60%; Cedola e coupon 1% mens.	28/01/2025	XS2458899098	Cert-X
Phoenix Memory Callable	Barclays	Capri Holdings, Cie Financiere Richemont, Hermes, Kering	19/01/2023	Barriera 55%; Cedola e coupon 1,18% mens.	29/01/2024	XS2458899171	Cert-X
Phoenix Memory Callable	Barclays	Bank of America, Citigroup, JPMorgan Chase & Co, Wells Fargo & Co	19/01/2023	Barriera 60%; Cedola e coupon 0,94% mens.	28/01/2025	XS2458899254	Cert-X
Fixed Cash Collect Callable	Barclays	Carnival	19/01/2023	Barriera 50%; Cedola e coupon 1,76% mens.	29/01/2024	XS2458899411	Cert-X
Phoenix Memory Callable	Barclays	Enel, Eni, Stellantis, Unicredit	19/01/2023	Barriera 55%; Cedola e coupon 1,56% mens.	28/01/2026	XS2458899502	Cert-X
Fixed Cash Collect Callable	Barclays	Estee Lauder, LVMH Louis Vuitton, Ulta Beauty	19/01/2023	Barriera 60%; Cedola e coupon 0,85% mens.	28/01/2025	XS2458899767	Cert-X



NOME	EMITTENTE	SOTTOSTANTE	DATA INIZIO QUOTAZIONE	CARATTERISTICHE	SCADENZA	CODICE ISIN	MERCATO
Phoenix Memory Callable	Barclays	Eni, Intesa Sanpaolo, Stellantis, Unicredit	19/01/2023	Barriera 50%; Cedola e coupon 1,61% mens.	28/01/2026	XS2458899841	Cert-X
Phoenix Memory	Mediobanca	Amazon	19/01/2023	Barriera 50%; Cedola e coupon 0,79% mens.	09/01/2024	XS2572014731	Cert-X
Credit Linked	Mediobanca	Leonardo	19/01/2023	Cedola trimestrale 4% su base annua; Debito Senior	20/12/2024	XS2572410251	Cert-X
Phoenix Memory	Mediobanca	Eni, Rwe	19/01/2023	Barriera 65%; Cedola e coupon 2,85% trim.	08/01/2026	XS2573003741	Cert-X
Cash Collect Memory	Vontobel	Enel, Eni, Intesa Sanpaolo, Unicredit	20/01/2023	Barriera 50%; Cedola e coupon 0,9% mens.	27/07/2026	DE000VU2GMJ7	Sedex
Cash Collect Memory	Vontobel	American Airlines, MGM Resorts, Wynn Resorts	20/01/2023	Barriera 55%; Cedola e coupon 1,5% mens.	18/07/2024	DE000VU2GMN9	Sedex
Equity Protection	Aldburg Public	CB-Accent LUX Swan Ultra Short-Term Bond	20/01/2023	Protezione 100%; Partecipazione 225%	23/02/2027	XS2558965989	Sedex
Cash Collect Memory	Bnp Paribas	Leonardo, NEXI, Unicredit	20/01/2023	Barriera 40%; Cedola e coupon 3% trim.	28/01/2025	NLBNPIT1LSS2	Sedex
Cash Collect Memory	Bnp Paribas	Eni, Mediobanca, Tenaris	20/01/2023	Barriera 60%; Cedola e coupon 3% trim.	28/01/2025	NLBNPIT1LST0	Sedex
Cash Collect Memory	Bnp Paribas	Enel, Moncler, STMicroelectronics	20/01/2023	Barriera 50%; Cedola e coupon 2,5% trim.	28/01/2025	NLBNPIT1LSU8	Sedex
Cash Collect Memory	Bnp Paribas	Fineco, Intesa Sanpaolo, Stellantis	20/01/2023	Barriera 60%; Cedola e coupon 3,05% trim.	28/01/2025	NLBNPIT1LSV6	Sedex
Cash Collect Memory	Bnp Paribas	Alstom, Arcelor Mittal, Caterpillar	20/01/2023	Barriera 50%; Cedola e coupon 3,2% trim.	28/01/2025	NLBNPIT1LSW4	Sedex
Cash Collect Memory	Bnp Paribas	Plug Power, Sunrun, Vestas Wind Systems	20/01/2023	Barriera 30%; Cedola e coupon 4,5% trim.	28/01/2025	NLBNPIT1LSX2	Sedex
Cash Collect Memory	Bnp Paribas	Adidas, Kering, Nike	20/01/2023	Barriera 60%; Cedola e coupon 3,4% trim.	28/01/2025	NLBNPIT1LSY0	Sedex
Cash Collect Memory	Bnp Paribas	Mercedes Benz, Tesla, Volkswagen	20/01/2023	Barriera 40%; Cedola e coupon 4% trim.	28/01/2025	NLBNPIT1LSZ7	Sedex
Cash Collect Memory	Bnp Paribas	Adyen, American Express, Paypal	20/01/2023	Barriera 50%; Cedola e coupon 4% trim.	28/01/2025	NLBNPIT1LT06	Sedex



NOME	EMITTENTE	SOTTOSTANTE	DATA INIZIO QUOTAZIONE	CARATTERISTICHE	SCADENZA	CODICE ISIN	MERCATO
Cash Collect Memory	Bnp Paribas	Airbus, Boeing, Safran	20/01/2023	Barriera 60%; Cedola e coupon 3,3% trim.	28/01/2025	NLBNPIT1LT14	Sedex
Cash Collect Memory	Bnp Paribas	Carrefour, L'Oreal, Zalando	20/01/2023	Barriera 50%; Cedola e coupon 3,55% trim.	28/01/2025	NLBNPIT1LT22	Sedex
Cash Collect Memory	Bnp Paribas	Ebay, Farfetch, Zalando	20/01/2023	Barriera 30%; Cedola e coupon 5% trim.	28/01/2025	NLBNPIT1LT71	Sedex
Cash Collect Memory	Bnp Paribas	A2A, Engie, Repsol	20/01/2023	Barriera 50%; Cedola e coupon 2,55% trim.	28/01/2025	NLBNPIT1LT30	Sedex
Cash Collect Memory	Bnp Paribas	Airbnb, Carnival, Expedia	20/01/2023	Barriera 30%; Cedola e coupon 3,8% trim.	28/01/2025	NLBNPIT1LT48	Sedex
Cash Collect Memory	Bnp Paribas	Amazon, Meta, Netflix	20/01/2023	Barriera 40%; Cedola e coupon 3,1% trim.	28/01/2025	NLBNPIT1LT55	Sedex
Phoenix Memory Softcallable	Leonteq	Alibaba	20/01/2023	Barriera 50%; Cedola e coupon 1,76% mens.	20/01/2025	CH1237090019	Cert-X
Phoenix Memory Step Down	Leonteq	Meta, Paypal	20/01/2023	Barriera 50%; Cedola e coupon 0,83% mens.	20/01/2027	CH1237090308	Cert-X
Phoenix Memory Step Down	Leonteq	Advanced Micro Devices, Carnival	20/01/2023	Barriera 50%; Cedola e coupon 1,5% mens.	20/01/2027	CH1237090332	Cert-X
Phoenix Memory Air-bag Step Down	Leonteq	Tesla	20/01/2023	Barriera 60%; Cedola e coupon 1,5% mens.	20/01/2025	CH1237090514	Cert-X
Phoenix Memory Softcallable	Efg	Alphabet cl. C, Meta	20/01/2023	Barriera 60%; Cedola e coupon 1,5% mens.	20/01/2026	CH1240003710	Cert-X
Twin Win	Leonteq	Intesa Sanpaolo, Unicredit	20/01/2023	Barriera 60%; Partecipazione Up&Down 100%	20/01/2025	CH1243092744	Cert-X
Twin Win	Leonteq	Enel, Eni	20/01/2023	Barriera 60%; Partecipazione Up&Down 100%	20/01/2025	CH1243092751	Cert-X
Twin Win	Leonteq	Axa, Generali	20/01/2023	Barriera 60%; Partecipazione Up&Down 100%	20/01/2025	CH1243092769	Cert-X
Twin Win	Leonteq	Intel, Nvidia	20/01/2023	Barriera 55%; Partecipazione Up&Down 100%	20/01/2025	CH1243092777	Cert-X



NOME	EMITTENTE	SOTTOSTANTE	DATA INIZIO QUOTAZIONE	CARATTERISTICHE	SCADENZA	CODICE ISIN	MERCATO
Fixed Cash Collect One Star Step Down	Leonteq	Enel, Intesa Sanpaolo, Meta	20/01/2023	Barriera 50%; Cedola e coupon 0,625% mens.	20/01/2026	CH1243092785	Cert-X
Fixed Cash Collect	Marex Financial	Leonardo, NEXI, Unicredit	20/01/2023	Barriera 50%; Cedola e coupon 1,088% mens.	29/01/2025	IT0006754110	Cert-X
Phoenix Memory	Marex Financial	Iberdrola, Plug Power, Veolia Env.	20/01/2023	Barriera 50%; Cedola e coupon 1,375% mens.	29/01/2026	IT0006754128	Cert-X
Phoenix Memory Step Down	Marex Financial	Enel, Intesa Sanpaolo	20/01/2023	Barriera 50%; Cedola e coupon 1,75% trim.	05/02/2026	IT0006754136	Cert-X
Credit Linked	Goldman Sachs	Mediobanca	20/01/2023	Cedola trimestrale Euribor 3M+1,7% su base annua	20/12/2025	JE00BLS32784	Cert-X
Phoenix Memory	Deutsche Bank	Amazon	20/01/2023	Barriera 70%; Cedola e coupon 8,5% ann.	20/01/2028	XS0460020752	Cert-X
Credit Linked	Bnp paribas	Unicredit	20/01/2023	Cedola trimestrale 5% su base annua	29/12/2025	XS2451635689	Cert-X
Credit Linked	Bnp paribas	Mediobanca	20/01/2023	Cedola trimestrale Euribor 3M+1,5% su base annua	30/12/2025	XS2458675068	Cert-X
Credit Linked	Mediobanca	Intesa Sanpaolo	20/01/2023	Cedola trimestrale 5,1% su base annua	20/12/2027	XS2570593678	Cert-X
Equity Protection	Leonteq	Leonteq China Multi Asset 10% RC	23/01/2023	Protezione 105%; Partecipazione	25/01/2027	CH1243093064	Cert-X
Phoenix Memory	Mediobanca	Ferrari, Generali	23/01/2023	Barriera 60%; Cedola e coupon 0,52% mens.	23/01/2026	IT0005525339	Cert-X
Phoenix Memory	Marex	L'Oreal, Pfizer, Procter & Gamble	23/01/2023	Barriera 60%; Cedola e coupon 0,959% mens.	29/01/2026	IT0006754144	Cert-X
Phoenix Memory	Marex	Enel, Engie, Iberdrola	23/01/2023	Barriera 60%; Cedola e coupon 1% mens.	28/01/2026	IT0006754151	Cert-X
Phoenix Memory Step Down	Smartetn	Cirdan Dividend Adjusted su Société Générale, Cirdan Unicredit Dividend Adjusted 0,4800, Credit Suisse	23/01/2023	Barriera 60%; Cedola e coupon 1,3% mens.	30/01/2026	IT0006754375	Cert-X



NOME	EMITTENTE	SOTTOSTANTE	DATA INIZIO QUOTAZIONE	CARATTERISTICHE	SCADENZA	CODICE ISIN	MERCATO
Phoenix Memory Air-bag Step Down	Smartetn	Microstrategy	23/01/2023	Barriera 50%; Cedola e coupon 1,25% mens.	24/07/2024	IT0006754383	Cert-X
Phoenix Memory Air-bag Step Down	Smartetn	Coinbase	23/01/2023	Barriera 50%; Cedola e coupon 1,5% mens.	24/07/2024	IT0006754391	Cert-X
Credit Linked	Société Générale	Enel	23/01/2023	Cedola trimestrale 4% su base annua; Debito senior	29/12/2025	XS2394994730	Cert-X
Credit Linked	Société Générale	Mediobanca	23/01/2023	Cedola 4,05% su base annua	27/12/2024	XS2395004984	Cert-X
Credit Linked	Société Générale	Unicredit	23/01/2023	Cedola 5% su base annua	12/01/2026	XS2395005015	Cert-X
Credit Linked	Bnp Paribas	Intesa Sanpaolo	23/01/2023	Cedola trimestrale 4,3% su base annua	30/12/2025	XS2450891804	Cert-X
Credit Linked	Bnp Paribas	Mediobanca	23/01/2023	Cedola trimestrale 5,25% su base annua	30/12/2025	XS2458680498	Cert-X
Credit Linked	Bnp Paribas	Unicredit	23/01/2023	Cedola trimestrale 4,7% su base annua	30/12/2025	XS2458680571	Cert-X
Credit Linked	Bnp Paribas	Mediobanca	23/01/2023	Cedola trimestrale 3,1% su base annua	27/12/2027	XS2458681975	Cert-X
Phoenix Memory	Barclays	Nvidia	23/01/2023	Barriera 55%; Cedola e coupon 0,84% mens.	30/01/2025	XS2463282934	Cert-X
Phoenix Memory	Barclays	Credit Suisse	23/01/2023	Barriera 50%; Cedola e coupon 2,5% trim.	28/01/2026	XS2463283155	Cert-X
Express	Marex Financial	Intesa Sanpaolo, Unicredit	24/01/2023	Barriera 65%; Coupon 4,75% trim.	29/01/2027	IT0006754417	Cert-X
Phoenix Memory Step Down	Leonteq	Estee Lauder, L'Oreal, Shiseido	24/01/2023	Barriera 60%; Cedola e coupon 3% trim.	24/01/2025	CH1243091753	Cert-X
Phoenix Memory Step Down	Leonteq	Eni, Stellantis, Unicredit	24/01/2023	Barriera 50%; Cedola e coupon 1% mens.	26/01/2026	CH1243092033	Cert-X
Phoenix Memory Step Down	Leonteq	Enel, Intesa Sanpaolo, Pirelli & C	24/01/2023	Barriera 50%; Cedola e coupon 1% mens.	26/01/2026	CH1243092108	Cert-X



NOME	EMITTENTE	SOTTOSTANTE	DATA INIZIO QUOTAZIONE	CARATTERISTICHE	SCADENZA	CODICE ISIN	MERCATO
Phoenix Memory Step Down	Leonteq	Enel, Eni, Stellantis	24/01/2023	Barriera 59%; Cedola e coupon 0,7% mens.	25/01/2027	CH1243092157	Cert-X
Phoenix Memory Air-bag Step Down	Leonteq	Coinbase, Microstrategy	24/01/2023	Barriera 50%; Cedola e coupon 2,5% mens.	24/01/2025	CH1243092223	Cert-X
Credit Linked	Société Générale	Mediobanca	24/01/2023	Cedola trimestrale Euribor 3M+1,7% su base annua	12/01/2026	XS2395005106	Cert-X
Phoenix Memory Step Down	Citigroup	iSTOXX Credit Agricole GR Decrement 0.86, iSTOXX ISP GR Decrement 0.197, iSTOXX Single Stock on BNP Paribas GR Decrement 3.85, Istoxx Single Stock on Societe Generale GR Decrement 2.08	24/01/2023	Barriera 35%; Trigger 40%; Cedola e coupon 0,9% mens.	31/01/2028	XS2544209724	Cert-X
Credit Linked	Mediobanca	Leonardo	24/01/2023	Cedola trimestrale 4% su base annua	20/12/2024	XS2570748462	Cert-X
Phoenix Memory Step Down	Leonteq	Enel, Eni, Unicredit	25/01/2023	Barriera 50%; Cedola e coupon 1% mens.	26/01/2026	CH1243092322	Cert-X
Phoenix Memory Step Down	Leonteq	Meta, Tesla	25/01/2023	Barriera 50%; Trigger 60%; Cedola e coupon 2% mens.	28/01/2025	CH1243092439	Cert-X
Phoenix Memory	Goldman Sachs	Microsoft	25/01/2023	Barriera 70%; Cedola e coupon 6,15% ann.	19/01/2028	GB00BQP5FT56	Cert-X
Phoenix Memory Step Down	Smartetn	Cirdan BNP Dividend Adjusted 3.85, Cirdan Credit Agricole Dividend Adjusted 0.86, Cirdan Intesa Dividend Adjusted 0.197, Cirdan Mediobanca Dividend Adjusted 0.66	25/01/2023	Barriera 50%; Trigger 60%; Cedola e coupon 0,75% mens.	01/02/2028	IT0006754326	Cert-X
Phoenix Memory Dividend	Smartetn	Allianz, Axa, Banco BPM, Generali	25/01/2023	Barriera 65%; Trigger 70%; Cedola e coupon 1,875% trim.	02/02/2027	IT0006754359	Cert-X
Phoenix Memory	Marex Financial	Aegon, Allianz, Axa, Generali	25/01/2023	Barriera 65%; Cedola e coupon 2,875% trim.	05/02/2026	IT0006754425	Cert-X
Phoenix Memory Switch	Bnp Paribas	Intesa Sanpaolo, Unicredit	25/01/2023	Barriera 60%; Cedola e coupon 2,05% trim.	10/02/2027	XS2326871857	Cert-X



NOME	EMITTENTE	SOTTOSTANTE	DATA INIZIO QUOTAZIONE	CARATTERISTICHE	SCADENZA	CODICE ISIN	MERCATO
Tracker	Bnp Paribas	WR/Run AI Strategic Allocation	25/01/2023	-	31/12/2099	XS2367536385	Cert-X
Credit Linked	Bnp Paribas	Mediobanca	25/01/2023	Cedola trimestrale 4,9% su base annua	30/12/2025	XS2457999006	Cert-X
Phoenix Memory	Citigroup	Enel, Intesa Sanpaolo	25/01/2023	Barriera 60%; Cedola e coupon 0,95% mens.	16/07/2026	XS2544215531	Cert-X
Credit Linked	Mediobanca	Volkswagen	25/01/2023	Cedola trimestrale Euribor 3M+1,35% su base annua; Debito Senior	20/12/2025	XS2572013840	Cert-X
Credit Linked	Mediobanca	Stellantis	25/01/2023	Cedola trimestrale Euribor 3M+1,35% su base annua; Debito Senior	20/12/2025	XS2572014061	Cert-X
Credit Linked	Mediobanca	Intesa Sanpaolo	25/01/2023	Cedola trimestrale Euribor 3M+1,35% su base annua; Debito Senior	20/12/2025	XS2572014228	Cert-X
Phoenix Memory	Mediobanca	Amazon	25/01/2023	Barriera 50%; Cedola e coupon 0,7% mens.	24/01/2024	XS2572139785	Cert-X



CERTIFICATI IN COLLOCAMENTO

NOME	EMITENTE	SOTTOSTANTE	DATA FINE COLLOCAMENTO	CARATTERISTICHE	SCADENZA	CODICEI SIN	MERCATO
Digital	Intesa Sanpaolo	Eurostoxx Select Dividend 30	26/01/2023	Protezione 100%; Cedola variabile ann.	31/01/2030	XS2566083759	Sedex
Digital Memory	Intesa Sanpaolo	S&P 500	26/01/2023	Protezione 100%; Cedola 3,97% ann.	31/01/2028	XS2566082512	Sedex
Digital Memory	Intesa Sanpaolo	Eurostoxx Banks	26/01/2023	Protezione 100%; Cedola 4,5% ann. Step up	31/01/2029	XS2566083247	Sedex
Equity Protection Cap	Intesa Sanpaolo	EURO iSTOXX 50 Broad Infrastructure Tilted NR Decrement 4.5%	26/01/2023	Protezione 100%; Partecipazione 100%; Cap 150%	31/01/2028	XS2566084138	Sedex
Equity Protection Cap	Intesa Sanpaolo	Eurostoxx Select Dividend 30	26/01/2023	Protezione 100%; Partecipazione 100%; Cap 150%	31/01/2029	XS2566393356	Sedex
Bonus Plus	Intesa Sanpaolo	S&P 500	26/01/2023	Barriera 55%; Cedola e Bonus 5,1%	29/01/2027	XS2568757483	Sedex
Equity Protection Cap	Intesa Sanpaolo	Eurostoxx Select Dividend 30	26/01/2023	Protezione 100%; Partecipazione 100%; Cap 150%	30/07/2027	XS2568759778	Sedex
Equity Protection Cap	BNP Paribas	Eni	26/01/2023	Protezione 100%; Partecipazione 100%; Cap 145%	31/01/2028	XS2311677228	Cert-X
Fixed Premium Protection	BNP Paribas	BNP Paribas Technology Balanced	26/01/2023	Protezione 100%; Partecipazione 100%; Cap 120%; Cedola 1,45% ann.	31/01/2028	XS2303163179	Cert-X
Cash Collect Memory Airbag	BNP Paribas	Enel	26/01/2023	Barriera 50%; Cedola e Coupon 0,4% mens.	29/01/2027	XS2304415966	Cert-X
Premium Plus	BNP Paribas	Apple	26/01/2023	Barriera 60%; Cedola 6% ann.	29/01/2027	XS2299534862	Cert-X
Premium Protection	BNP Paribas	Banco BPM, Mediobanca, Societe Generale	26/01/2023	Protezione 100%; Cedola 5,75% ann.	02/02/2028	XS2311688340	Cert-X
Athena Premium	BNP Paribas	Veolia	26/01/2023	Barriera 55%; Cedola e Coupon 5,25% ann.	29/01/2027	XS2311690676	Cert-X
Athena Relax Premium	BNP Paribas	American International, Axa, Zurich	26/01/2023	Barriera 60%; Cedola e Coupon 4,6% sem.	29/01/2027	XS2298735551	Cert-X
Cash Collect Protetto	UniCredit	Euribor 3M	27/01/2023	Protezione 100%; Cedola 1,08% trim.	29/01/2027	IT0005508491	Cert-X
Equity Protection Cap	Intesa Sanpaolo	FTSE mib	06/02/2023	Protezione 100%; Partecipazione 100%; Cap 150%	15/08/2028	XS2568342435	Sedex



LE PROSSIME SCADENZE

CODICE ISIN	TIPOLOGIA	SOTTOSTANTE (WO)	PREZZO TITOLO	STRIKE	SCADENZA	PREZZO LETTERA	RIMBORSO STIMATO	SCONTO/PREMIO
XS0461357922	CASH COLLECT	Euro Stoxx 50	4171,59	3606,75	30/01/2023	100,38	100,5	0,12%
GB00BFCJWH07	PHOENIX MEMORY	Ubs	19,65	19,355	02/02/2023	106,15	106	-0,14%
DE000VQ3YU34	FIXED CASH COLLECT STEP DOWN	Nio	11,63	58,23	03/02/2023	25,50	25,27	-0,90%
CH0588771755	PHOENIX MEMORY AIRBAG STEP DOWN	Delivery Hero	52,52	127,15	03/02/2023	700,91	685,8	-2,16%
CH0516983670	PHOENIX MEMORY STEP DOWN	Telecom Italia	0,26	0,4935	03/02/2023	1000,00	1052,5	5,25%
XS1681951254	ATHENA CERTIFICATE	Vodafone	93,31	226,35	06/02/2023	43,00	41,34	-3,86%
XS2088048553	PHOENIX	Bayer	56,20	75,47	07/02/2023	19922,00	20104	0,91%
XS1686447282	ATHENA CERTIFICATE	Ubs	19,65	18,90	07/02/2023	145,00	149,5	3,10%
DE000VE6PXQ1	CASH COLLECT MEMORY	Enel	5,49	7,95	07/02/2023	104,50	103,17	-1,27%
XS2237212902	PHOENIX MEMORY	Siemens Gamesa Renewable	18,05	32,84	10/02/2023	56,53	54,96	-2,78%
CH0590635600	FIXED CASH COLLECT	Salesforce	156,17	234,82	10/02/2023	1011,65	1006,67	-0,49%
XS2088366849	PHOENIX MEMORY	Bayer	56,20	73,32	10/02/2023	1024,00	1020	-0,39%
DE000VQ4FEK6	CASH COLLECT MEMORY	Volkswagen	124,94	139,74	13/02/2023	104,95	105	0,05%



CODICE ISIN	TIPOLOGIA	SOTTOSTANTE (WO)	PREZZO TITOLO	STRIKE	SCADENZA	PREZZO LETTERA	RIMBORSO STIMATO	SCONTO/PREMIO
DE000VE645U0	CASH COLLECT AUTOCALLABLE STEP DOWN	Air France-KLM	1,62	4,77	13/02/2023	33,20	34,32	3,37%
XS2235913881	PHOENIX MEMORY CLICK ON STEP DOWN	Alibaba	120,25	265,67	13/02/2023	458,85	452,63	-1,36%
GB00BKN6S003	PHOENIX MEMORY	Air France-KLM	1,62	4,46	14/02/2023	361,25	366,42	1,43%
XS1937685474	BONUS PLUS	E.On	10,13	9,63	14/02/2023	1048,00	1048,5	0,05%
XS2237477281	PHOENIX MEMORY	Siemens Gamesa Renewable	18,05	34,54	14/02/2023	52,97	52,26	-1,34%
DE000HV4KCE4	CASH COLLECT AIRBAG	Baidu	134,23	295,04	16/02/2023	67,03	64,99	-3,04%
DE000HV4KCF1	CASH COLLECT AIRBAG	JD.com	61,38	94,81	16/02/2023	92,35	92,49	0,15%
XS2297315728	PHOENIX MEMORY ONE STAR	Enel	5,49	7,83	16/02/2023	20024,88	20074	0,25%
DE000HV4KCN5	CASH COLLECT MEMORY AIRBAG	Enel	5,49	8,28	16/02/2023	91,65	94,42	3,02%
IT0006746215	BONUS CAP	SMI Swiss	11395,17	11012,36	17/02/2023	1038,70	1036,53	-0,21%
GB00BKN6RB42	PHOENIX MEMORY	International Consolidated Airlines	169,14	401,84	17/02/2023	397,35	397,91	0,14%
GB00BKN6RB42	PHOENIX MEMORY	Air France-KLM	1,62	4,44	17/02/2023	397,35	397,91	0,14%
GB00BKN6RB42	PHOENIX MEMORY	Easy Jet	505,60	1256,97	17/02/2023	397,35	397,91	0,14%
GB00BKN6R690	PHOENIX MEMORY	Lufthansa	9,61	10,34	17/02/2023	1008,20	1010	0,18%

PayPal

ANALISI FONDAMENTALE

PayPal potrebbe presto avere un nuovo sfidante come wallet bancario. Lo rivela il Wall Street Journal, secondo cui un gruppo di banche statunitensi guidate da Wells Fargo ha intenzione di realizzare un nuovo wallet per i pagamenti digitali. Insieme a Wells Fargo starebbero partecipando a questo progetto anche Bank of America (BoA), JPMorgan Chase ed altre quattro banche. Il nuovo wallet consentirà agli acquirenti di pagare online con un conto collegato alle loro carte di debito e di credito, ovvero esattamente come Apple Pay. Ma a farne le spese potrebbe essere principalmente PayPal. Tra gli analisti monitorati da Bloomberg, 38 hanno raccomandazione di acquisto (buy), 14 dicono hold (mantenere) e 1 consiglia di vendere (sell). Il prezzo obiettivo medio indicato è di 102,8 dollari, circa il 30% sopra i livelli a cui staziona PayPal a Wall Street.

ANALISI TECNICA

Dal punto di vista tecnico, PayPal si trova in una fase cruciale. L'impostazione di breve e medio periodo del titolo è orientata al ribasso ma da inizio 2023 si sono manifestati i primi segnali di forza al rialzo. Grazie alle ultime candele verdi PayPal si è avvicinato alla zona di resistenza molto importante, formata dal livello statico a 81 dollari, dalla media mobile a 200 periodi (area 83 dollari) e dalla trendline ribassista di breve periodo (massimi di agosto e novembre 2022). La rottura di questa fascia di prezzo confermerebbe la forza degli acquisti sul titolo con primo target a 92 dollari e poi 102 dollari. Al ribasso, invece, la rottura del supporto a 76 dollari aprirebbe a discesa verso i minimi dello scorso anno in area 67 dollari.

IL GRAFICO



TITOLI A CONFRONTO

TITOLI	P/E 2022	EV/EBITDA 2022	% 1 ANNO
PAYPAL	19,4	14,0	-49,6
MASTERCARD	31,5	24,5	11,0
VISA	27,1	21,1	9,2
GLOBAL PAYMENTS	12,0	10,8	-20,5

Fonte: Bloomberg

Certificate Journal

Certificati

Derivati.it

FINANZA ONLINE

 Borse.it

NOTE LEGALI

Il Certificate Journal ha carattere puramente informativo e non rappresenta né un'offerta né una sollecitazione ad effettuare alcuna operazione di acquisto o vendita di strumenti finanziari. Il Documento è stato preparato da T-Finance business unit di T-Mediahouse s.r.l e Certificatiederivati srl (gli Editori) in completa autonomia e riflette quindi esclusivamente le opinioni e le valutazioni dell'Editore. Il Documento è sponsorizzato da una serie di emittenti che possono essere controparte di operazioni che possono coinvolgere uno dei titoli oggetto del presente documento. Il presente Documento è distribuito per posta elettronica a chi ne abbia fatto richiesta e pubblicato sul sito www.certificatejournal.it al pubblico indistinto e non può essere riprodotto o pubblicato, nemmeno in una sua parte, senza la preventiva autorizzazione scritta di T-Finance business unit di T-Mediahouse s.r.l e Certificatiederivati srl. Qualsiasi informazione, opinione, valutazione e previsione contenute nel presente Documento è stata ottenuta da fonti che gli Editori ritengono attendibili, ma della cui accuratezza e precisione né gli editori né tantomeno le emittenti possono essere ritenuti responsabili né possono assumersi responsabilità alcuna sulle conseguenze finanziarie, fiscali o di altra natura che potrebbero derivare dall'utilizzazione di tali informazioni. I box interattivi presenti sul presente documento, sono una selezione di prodotti delle emittenti sponsor selezionati dagli Editori. La selezione rappresenta un esempio di alcune tipologie di prodotto tra quelli facenti parte della gamma delle emittenti sponsor, cui si fa riferimento solo come esempio esplicativo degli argomenti trattati nella pubblicazione. Si raccomanda SEMPRE la lettura del prospetto informativo. Si specifica inoltre che alcuni estensori del presente documento potrebbero avere, in rarissime occasioni, posizioni in essere di puro carattere simbolico al fine di definire le modalità di negoziazione/rimborso degli strumenti analizzati in modo da non diffondere notizie non corrispondenti alla realtà dei fatti. Si ricorda altresì che, sia i leverage che gli investment certificate, sono strumenti volatili e quindi molto rischiosi, ed investire negli stessi, può, in alcuni casi, risultare in una perdita totale del capitale investito. Questo aspetto, unito alla elevata complessità degli strumenti possono avere come conseguenza la messa in atto di operazioni non adeguate anche rispetto alla propria attitudine al rischio. Per tutte queste ragioni, si consiglia un'attenta valutazione e una lettura ragionata del Prospetto Informativo prima della valutazione di una qualsiasi ipotesi d'investimento.