



Il Metaverso, Il futuro è alle porte

Il processo di evoluzione del metaverso è in atto e gli analisti sono concordi: nei titoli del settore c'è valore inesperto



Indice



APPROFONDIMENTO
PAG. 5



A TUTTA LEVA
PAG. 11



PILLOLE SOTTOSTANTI
PAG. 16



**CERTIFICATO
DELLA SETTIMANA**
PAG. 17



APPUNTAMENTI
PAG. 19



NEWS
PAG. 22



**ANALISI
FONDAMENTALE**
PAG. 24



**ANALISI TECNICA
E FONDAMENTALE**
PAG. 36

SEGUI IL CANALE TELEGRAM!

Segui il canale Telegram di Certificati e Derivati, punto di incontro per rimanere sempre informati sulle nostre iniziative, articoli approfondimenti e notizie sul mondo dei certificati

[UNISCITI AL NOSTRO CANALE](#)



L'editoriale di Vincenzo Gallo



Nonostante tutte le tensioni a livello geo-politico ed economico, il mese di luglio si sta chiudendo con il segno positivo per i principali indici mondiali. A guidare la classifica dei rialzi i listini statunitensi, con il Nasdaq sul gradino più alto del podio con un rialzo dell'8,81%, seguiti a breve distanza dagli indici europei, compreso il nostro FTSE Mib che sembrava destinato a ben altri numeri vista la crisi di governo. Le buone performance del mese, tuttavia, non riescono a ribaltare il bilancio da inizio anno che resta negativo per tutti e, considerati i molti nodi da sciogliere che possono infiammare nuovamente la volatilità, diventa difficile sperare in un recupero entro la fine dell'anno. Tuttavia, anche in un contesto come quello attuale, è possibile ottimizzare i propri portafogli cercando tra le numerose opportunità che il segmento dei certificati mette a disposizione.

Per chi, ad esempio, vuole puntare sul settore bancario europeo, che con le trimestrali uscite in questi giorni mostra dei buoni fondamentali, abbiamo messo sotto la lente una recente emissione di Marex Financial. Si tratta di un Phoenix Memory Airbag legato a tre primarie banche europee caratterizzato da una struttura con barriera al 50%, resa ancora più difensiva dal paracadute offerto dall'opzione Low Strike (Airbag) senza sacrificare il rendimento potenziale che nel caso specifico supera l'11% annuo. Guardando invece in avanti, in un futuro un po' più lontano ma già di attualità, il metaverso è una rivoluzione che ci interessa da vicino e si sta sviluppando molto velocemente. Secondo gli analisti le potenzialità di questo settore sono ancora inesprese nelle quotazioni delle società che lo stanno sviluppando. Su questo tema sta puntando anche il segmento dei certificati di investimento che propone diverse soluzioni per investire sul metaverso non solo con i classici certificati a premi periodici, ma anche con i Tracker per chi vuole diversificare il proprio portafoglio su temi anticiclici con orizzonti di più ampio respiro.



La Fed alza i tassi di 75 punti base

L'America entra in recessione tecnica dopo aver presentato i dati preliminari del Pil

Proseguono al rialzo i principali indici di borsa a livello mondiale che rimbalzano dopo settimane di incertezza. Questa settimana abbiamo avuto la riunione della Federal Reserve in cui è stato deciso come da attese il secondo incremento consecutivo dei tassi da 75 punti base. In Europa dopo l'annuncio del rialzo dei tassi da 50 punti base, la Bce potrebbe ora essere pronta ad un nuovo maxi-aumento del costo del denaro nella prossima riunione dell'8 settembre. Le attenzioni degli investitori si sono concentrate anche sui dati macroeconomici sia statunitensi che europei. A tal proposito la misurazione preliminare del Prodotto Interno Lordo americano nel secondo trimestre del 2022 ha segnato un altro calo del -0,9% su base annua, un risultato ben al di sotto rispetto alle stime degli analisti. Come sappiamo il secondo calo del Pil consecutivo a livello trimestrale porta il Paese in quella che viene chiamata recessione tecnica. Sempre in America le richieste di sussidi di disoccupazione dell'ultima settimana si sono attestate a 256mila unità, un dato leggermente al di sopra delle stime degli analisti raccolte da Bloomberg, che prevedevano 250 mila richieste. In Europa il Pil nel secondo trimestre 2022 è salito dello 0,7% rispetto al primo trimestre, aumentando del 4% rispetto a quanto realizzato nel secondo trimestre del 2021. E se da una parte questo rappresenta un segnale di miglioramento, non è così per l'inflazione che nella zona Euro a luglio è risultata in accelerazione all'8,9% su base annua contro una precedente rilevazione all'8,6%. Continuano la preoccupazione nel Vecchio Continente sul fronte gas. Gazprom ha annunciato che taglierà i flussi



di gas naturale a 33 milioni di metri cubi al giorno, con la riduzione della capacità che è passata dal 40% al 20% a causa di "interventi di manutenzione". Nel frattempo, la crisi di Governo italiana preoccupa gli analisti, che ritengono che i €200 miliardi del Recovery Fund possano essere a rischio a seguito delle dimissioni di Draghi. Intanto entra nel vivo la stagione delle trimestrali e delle 243 società dello S&P 500 che hanno presentato i conti oltre il 60% ha battuto positivamente le stime sui ricavi, mentre il 73% di esse ha superato le attese sugli utili. Il nostro indice di riferimento riesce a chiudere l'ottava con un progresso del 5,8% rimbalzando dal livello di supporto a 21.150 punti.



Il Metaverso, Il futuro è alle porte

Il processo di evoluzione del metaverso è in atto e gli analisti sono concordi: nei titoli del settore c'è valore inespresso



È da tempo che si parla di metaverso e la rivoluzione digitale è in atto, ma secondo gli analisti in tutte le realtà che dovrebbero guidare la nuova era del Web 3.0 c'è del valore inespresso. Andiamo per gradi e partiamo con il definire il metaverso: difficile circoscriverlo a un solo ambito, poiché può essere una piattaforma di gioco, una destinazione virtuale, uno strumento di formazione, un canale pubblicitario, un digital aula, una nuova porta di accesso alle esperienze digitali. Il metaverso è un luogo virtuale che può prendere qualsiasi forma l'immaginazione sogni che sia. Una vera e propria rivoluzione che abbiamo visto in

alcuni vecchi film che ora sta diventando realtà.

In generale si ritiene che il metaverso sia la prossima iterazione di Internet, con il passaggio da semplici spettatori esterni a una totale immersione in un mondo virtuale. Come affermava Mark Zuckerberg, quando nel novembre 2021 annunciava il cambio di denominazione della sua Facebook in Meta, "Il metaverso sarà il successore di Internet mobile. Ma Meta non è solo il pioniere che vuole una parte dell'enorme mercato, numerose aziende tecnologiche hanno rivendicato il loro posto all'interno del nuovo mondo digitale. Tra queste, per esempio, c'è



il gigante tecnologico Microsoft, che ha investito ben 70 miliardi di dollari ad inizio anno per rilevare Activision Blizzard. Inoltre, il produttore di schede grafiche NVIDIA, Walt Disney, Netflix e anche realtà più piccole come Roblox si sono unite alla corsa che vede anche società come Unity Software e Adobe in prima linea.

Osservando il grafico delle tappe ovvero dell'evoluzione nel tempo del metaverso, il concetto sembra non essere poi così nuovo. In molti modi questo è una lineare progressione: mondi di gioco di ruolo online, multigiocatore come The Sims o Second life che esistono da quasi 20 anni, con i giocatori che ci spendono una media di 20 ore settimanali del loro tempo. Equivalenti moderni come Minecraft, World of Warcraft e Fortnite hanno centinaia di milioni di utenti. Siamo ormai a un punto di svolta, dove sembra che non passi giorno senza che un'azienda o una celebrità

LE TAPPE DEL METAVERSO

- 1978** ● **MUD1**, il primo mondo virtuale multiplayer in tempo reale
- 1982** ● **Tron**, uno dei primi film a immaginare la realtà digitale
- 1984** ● **Neuromancer**, un romanzo che rende popolare il termine "cyberspace" che immaginava miliardi di "cyberusers"
- 1992** ● L'autore Neal Stephenson ha coniato il termine "**metaverso**" nel suo romanzo di fantascienza del 1992 Snow Crash, che immagina un successore di Internet basato sulla realtà virtuale
- 1999** ● **The Matrix**, un film che immagina l'umanità all'interno di una realtà virtuale
- 2003** ● **Second Life**, la prima piattaforma che permette agli utenti di "vivere" in un mondo virtuale, superando nel 2007 il milione di utenti attivi mensili
- 2007** ● **Runescape** raggiunge il milione di utenti
- 2007** ● **Roblox**, una piattaforma di gioco multiplayer che ha superato i 55 milioni di utenti attivi giornalieri nel febbraio 2022
- 2010** ● **World of Warcraft** raggiunge 12 milioni di sottoscrittori
- 2014** ● Microsoft acquisisce **Minecraft** per 2,5 billion usd
- 2014** ● Amazon acquista **Twitich** per 970 million usd
- 2018** ● **Ready Player One**, un film che immagina un mondo virtuale completo chiamato "the Oasis", basato sul libro del 2011
- 2018** ● **Fortnite** genera profitti per 3 billion usd annui a Epic Games
- 2020** ● Nasce **Decentraland**
- 2021** ● **IPO** di Roblox con una market cap di 39 billion usd
- 2021** ● **Facebook diventa Meta**, puntando a un ecosistema metaverso; investimenti per oltre 10 miliardi di dollari nel 2021
- 2021** ● La land virtuale limitrofa alla Snoop Dogg0s **Sandbox** è in vendita a 450.000 usd in Ethereum
- 2022** ● Microsoft acquisisce **Activision Blizzard** per 68,7 billion usd

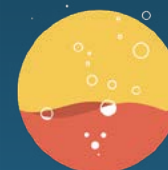
SG ETN TEMATICI SCOPRI 4 GRANDI TEMI DI INVESTIMENTO



METAVERSO



ESTRAZIONE DI URANIO



IDROGENO



MIB® ESG

Societe Generale mette a disposizione su ETFplus di Borsa Italiana 4 nuovi SG ETN su indici azionari legati a quattro grandi temi di investimento. Questi ETN replicano (al lordo di costi, imposte e altri oneri) la performance dell'indice sottostante.

Questi SG ETN sono denominati e negoziati in Euro senza copertura del rischio di cambio derivante dalle azioni incluse nell'indice sottostante e denominate in una valuta diversa dall'euro.

Questi SG ETN non hanno una scadenza predefinita (open-end). Il loro rimborso può avvenire su decisione dell'Emittente o dell'investitore secondo le modalità previste nelle Condizioni Definitive del prodotto. L'investitore può altresì vendere il prodotto su ETFplus, sul quale Societe Generale ha assunto impegni di liquidità infragiornaliera.

TEMA DI INVESTIMENTO	ISIN SG ETN	INDICE SOTTOSTANTE	RISCHIO DI CAMBIO
METAVERSO	XS2425316713	Solactive Metaverse Select Index CNTR	EUR/Valute Multiple ¹
ESTRAZIONE DI URANIO	XS2425320749	Solactive Uranium Mining Index CNTR	EUR/Valute Multiple ¹
IDROGENO	XS2425315749	Solactive World Hydrogen Index CNTR	EUR/Valute Multiple ¹
MIB® ESG	XS2425317794	MIB® ESG NR Index	No

Questi SG ETN sono strumenti complessi che non prevedono la garanzia del capitale ed espongono ad una perdita massima pari al capitale investito. Gli SG ETN sono emessi da SG Issuer, hanno come garante Societe Generale e sono assistiti da un collaterale a beneficio dei portatori dei prodotti².

Prima dell'adesione leggere il Prospetto di Base (integrato dai relativi supplementi) e le pertinenti Condizioni Definitive. L'approvazione del prospetto non deve essere intesa come approvazione da parte dell'autorità che ha approvato il prospetto dei titoli offerti o ammessi alla negoziazione in un mercato regolamentato.

State per acquistare un prodotto che non è semplice e può essere di difficile comprensione.

Per maggiori informazioni: prodotti.societegenerale.it | info@sgborsa.it | 02 89 632 569 (da cellulare) | Numero verde 800 790 491

THE FUTURE IS YOU SOCIETE GENERALE

¹Alla data della presente pubblicazione, il prodotto è prevalentemente esposto al rischio di cambio euro-dollaro.

²SG Issuer è un'entità del gruppo Societe Generale. L'investitore è esposto al rischio di credito di Societe Generale (rating S&P A; Moody's A1; Fitch A). In caso di default di Societe Generale, l'investitore incorre in una perdita del capitale investito. Al fine di mitigare il rischio emittente/garante, gli SG ETN prevedono una garanzia reale (collaterale) a favore dei portatori dei prodotti per un controvalore totale di volta in volta pari al 105% del valore di mercato dei prodotti (fare riferimento alle Condizioni Definitive dei prodotti per maggiori dettagli).

I prodotti sono soggetti alle disposizioni della Direttiva 2014/59/UE in materia di risanamento e risoluzione degli enti creditizi, a seguito della cui applicazione l'investitore potrebbe incorrere in una perdita parziale o totale del capitale investito (esempio bail-in).

Questo è un messaggio pubblicitario e non costituisce sollecitazione, offerta, consulenza o raccomandazione all'investimento.

Si invita l'investitore a consultare le pertinenti Condizioni Definitive (Final Terms), inclusive della Nota di Sintesi dell'emissione, ed il Prospetto di Base relativo ai «Secured Tracker Certificates» datato 07.01.2022, disponibili sul sito <http://prodotti.societegenerale.it> e l'ultima versione del Documento contenente le Informazioni Chiave (KID) relativo a ciascun prodotto che potrà essere visualizzata e scaricata dal sito <http://kid.sgmkt.com>. Tali documenti, nei quali sono descritti in dettaglio le caratteristiche e i fattori di rischio associati all'investimento nel prodotto, sono altresì disponibili gratuitamente su richiesta presso Societe Generale, via Olona 2, Milano.

Le regole di funzionamento degli indici e la composizione aggiornata sono disponibili sul sito degli Index Sponsor: <https://www.solactive.com/> (per gli indici di Solactive) e <https://live.euronext.com/en/product/indices/FR0014005WL4-XPAN> (per l'indice MIB® ESG NR Index).



annunci che sta costruendo una presenza in un universo virtuale, soprattutto all'interno di The Sandbox.

Un numero di nuove tecnologie si sono unite per consentire l'accesso al metaverso. I visori per realtà aumentata (AR) e realtà virtuale (VR) sono diventati più questa visione economici e più potenti, migliorando l'esperienza dell'utente, mentre l'espansione delle Blockchain abilitate alle valute digitali e degli NFT consentono una gestione semplice e immediata delle transazioni.

IL METAVERSO NON È (SOLO) IL GIOCO

Il gioco è stato fondamentale per la diffusione del metaverso, ma questo non è esclusivo dei giochi. Infatti, anche le piattaforme di gioco si stanno evolvendo per affrontare molteplici casi d'uso, come lo sono ad esempio i concerti virtuali su Fortnite. E mentre il gioco è davvero l'attività più comune in tutte le generazioni e il più popolare tra la Generazione Z, fitness, istruzione e shopping sono popolari tra i millennial. Ciò indica l'interesse crescente tra i consumatori con cui interagire con aziende ben oltre i giochi. Infatti, il metaverso è realisticamente un settore da potenziali 678 miliardi di dollari nel 2030 anche perché capace di abbracciare più settori e non solamente quello tecnologico, che rimane ovviamente alla base dell'ecosistema. A conferma di quanto detto, secondo Statista, la capitalizzazione di mercato delle aziende del metaverso del web 2.0 ammonta a 14.800 miliardi di dollari (ottobre 2021). Per fare un confronto, la market cap delle aziende del gaming e degli e-sports è pari a 1.980 miliardi di dollari.

INVESTIRE NEL METAVERSO

Per puntare sul metaverso il segmento dei certificati mette a disposizione due filoni differenti. Da un lato i Tracker o Strategic Certificate e dall'altra gli Investment con opzioni accessorie.

NUOVI LEVA FISSA CERTIFICATE SU MATERIE PRIME DI BNP PARIBAS

Leve 7x al rialzo (long) e al ribasso (short) e Scadenza a dicembre 2025

CARATTERISTICHE PRINCIPALI:

- Leve 7x al rialzo (long) e al ribasso (short)
- Scadenze a tre anni (dicembre 2025)
- Sede di negoziazione: SeDeX (MTF), mercato gestito da Borsa Italiana
- Rischio di perdita, parziale o totale, del capitale investito



MULTIPLICA PER 7 LA PERFORMANCE GIORNALIERA



Investimento minimo limitato



Ammessi alla negoziazione sul mercato SeDeX di Borsa Italiana: non necessitano di apertura di conti trading dedicati



La perdita massima è pari al capitale investito

I Leva Fissa Certificate sono strumenti finanziari complessi

ISIN	SOTTOSTANTE	LEVA	LETTERA*	DENARO*
NLBNPTIEYI6	BRENT FUTURE SEP 22	7X LONG	24,23	24,2
NLBNPTIEYI4		7X LONG	9,7	9,69
NLBNPTIEYK2		7X LONG	1,95	1,94
NLBNPTIEYLO		7X SHORT	24,74	24,71
NLBNPTIEYM8		7X SHORT	9,9	9,89
NLBNPTIEYN6		7X SHORT	1,985	1,985
NLBNPTIEY04	RAME SEP 22	7X LONG	21,81	21,51
NLBNPTIEYP1		7X LONG	5,46	5,38
NLBNPTIEYQ9		7X SHORT	4,41	4,35
NLBNPTIEYR7	ARGENTO SEP 22	7X LONG	20,17	20,14
NLBNPTIEYS5		7X LONG	5,05	5,04
NLBNPTIEYT3		7X SHORT	4,76	4,75
NLBNPTIEYU1	WTI FUTURE SEP 22	7X LONG	23,4	23,07
NLBNPTIEYV9		7X LONG	9,36	9,23
NLBNPTIEYW7		7X LONG	1,88	1,855
NLBNPTIEYX5		7X SHORT	25,87	25,51
NLBNPTIEYY3		7X SHORT	10,36	10,22
NLBNPTIEYZ0		7X SHORT	2,08	2,05

* Valori aggiornati al 20 Luglio 2022

▶ SCOPRI TUTTA LA GAMMA

Per maggiori informazioni



investimenti.bnpparibas.it

Messaggio pubblicitario con finalità promozionali.

Prima di adottare una decisione di investimento al fine di comprendere meglio i potenziali rischi e benefici connessi alla decisione di investire nei Certificate leggere attentamente il Base Prospectus per la issuance of Certificate approvato dall'Autorità del Mercato Finanziario (AMF) in data 01/05/2022, come aggiornato da successivi supplementi, la Nota di Sintesi e le Condizioni Originative (Final Terms) relative ai Certificate e, in particolare, le sezioni dedicate ai fattori di rischio connessi all'Emittente e al Garante all'investimento, ai relativi costi e al trattamento fiscale, nonché il relativo documento contenente le informazioni chiave (KID), ove disponibile. Tale documentazione è disponibile sul sito web investimenti.bnpparibas.it. L'approvazione del Base Prospectus non dovrebbe essere intesa come approvazione dei Certificate. L'investimento nei Certificate comporta il rischio di perdita totale o parziale del capitale inizialmente investito, fermo restando il rischio Emittente e il rischio di assoggettamento del Garante allo strumento del hair-in. Ove i Certificate siano venduti prima della scadenza, l'investitore potrà incorrere anche in perdite in conto capitale. Nel caso in cui i Certificate siano acquistati o venduti nel corso della sua durata, il rendimento potrà variare. Il presente documento costituisce materiale pubblicitario e le informazioni in esso contenute hanno natura generica e scopo meramente promozionale e non sono da intendersi in alcun modo come ricerca, sollecitazione, raccomandazione, offerta al pubblico o consulenza in materia di investimenti. Inoltre, il presente documento non fa parte della documentazione di offerta, né può sostituire la stessa al fine di una corretta decisione di investimento. Le informazioni e i grafici a contenuto finanziario o sui rapporti sono meramente indicativi e hanno scopo esclusivamente esemplificativo e non esaustivo. È responsabilità dell'investitore effettuare un'accurata analisi di tutti i profili fiscali, legali e regolamentari (inclusi i fattori di rischio, tra i quali, i fattori di rischio legati ai tassi di interesse, i fattori di rischio di default e i fattori di rischio legati all'assenza di liquidità) connessi all'investimento nei Certificate BNP Paribas o altra società del gruppo BNP Paribas non potranno essere considerate responsabili delle conseguenze finanziarie o di altra natura derivanti dall'investimento nei Certificate. Il livello massimo delle commissioni può essere pari al 7% annuo, moltiplicato per il fattore leva. Tale livello può essere rivisto al ribasso da BNP Paribas Arbitrage SNC e ogni variazione sarà notificata dall'Agente di Calcolo a Borsa Italiana S.p.A. e pubblicata sul sito web investimenti.bnpparibas.it. Informazioni aggiornate sulla quotazione dei Certificate sono disponibili sul sito web investimenti.bnpparibas.it.



BNP PARIBAS

La banca per un mondo che cambia



Iniziamo con l'approfondire i primi, che a differenza di sottostanti "chiusi", gli investimenti tematici consentono di posizionarsi sull'intero settore abbracciando contemporaneamente più sottostanti garantendo al tempo stesso una buona diversificazione sul tema del Metaverso. Rispetto alle consuete categorie di asset class, i mega trend offrono nuove opportunità per diversificare il rischio di portafoglio e mitigare l'impatto delle correlazioni tra asset class, settori, aree geografiche e stili di investimento.

Si tratta di certificati a capitale non protetto agganciati ad una strategia di investimento. Per questo approfondimento abbiamo selezionato 2 differenti strumenti: lo Strategic Certificate di Vontobel (Isin DE000VX7KB3) agganciato al Vontobel Metaverse Index e un ETN firmato Société Générale (Isin XS2425316713) agganciato al Solactive Metaverse Select Index.

Lo Strategic Certificate sul Vontobel Metaverse Index investe in 30 società che sono esposte direttamente al metaverso. Le tecnologie rilevanti come la realtà virtuale o aumentata, il pagamento digitale, la blockchain, i semiconduttori e le criptovalute sono incluse nell'indice. Grazie a questo prodotto, gli investitori hanno la possibilità di investire nel trend del Metaverso con un solo investimento. La commissione dell'indice è del 1,25% annuo ed è calcolato in dollari USA, esponendo gli investitori al rischio cambio. Gli investitori, inoltre, sopportano anche il rischio di mercato delle azioni contenute nell'indice, simile ad un investimento diretto, ovvero, sono possibili cali di prezzo, come il recente calo del settore tecnologico. Per quanto riguarda la composizione, si è partiti da un paniere equipeso, poi successivamente ribilanciato. Difficile qui ragionare esclusivamente sulla Top 10 di titoli per incidenza sul basket perché le percentuali sono molto simili tra loro se si pensa che Roblox è il titolo con maggior peso relativo con

Il tuo broker offre zero commissioni* sui turbo



Noi sì.

Meno costi, più profitti e mercato regolamentato.

Passa ai Turbo24

Passa a IG

IG

Messaggio pubblicitario con finalità promozionale. Fare trading comporta dei rischi. *Zero commissioni per operazioni con nozionale superiore a 300€.



INVESTIMENTI TEMATICI SUL METAVERSO

Isin	Nome	Emittente	Sottostante	Commissione gestione	Scadenza	Prezzo
DE000VX7K4B3	Strategic Certificate	Vontobel	Vontobel Metaverse Index	1,25% pa	Open End	91,4
XS2425316713	ETN Metaverso	Société Générale	Solactive Metaverse Select Index	0,8% pa	Open End	16,96

TOP 10 STRATEGIC VONTOBEL TOP 10 ETN METAVERSO

Titolo	Peso %	Titolo	Peso %
Roblox	4,82%	Roblox	9,87%
Netflix	3,96%	Meta Platform	9,31%
Glimpse Group	3,83%	Nvidia	7,91%
Kuaishou Technology	3,79%	Vuzix Corp	6,89%
Oracle	3,65%	Apple	6,82%
WiMi Hologram Cloud	3,53%	Kopin	4,90%
Activision Blizzard	3,53%	Alphabet	4,88%
Leyard Optoelectronic	3,49%	Microsoft	4,41%
Alphabet	3,49%	Unity Software	4,32%
Analog Devices	3,43%	WiMi Hologram Cloud	4,19%

il 4,82% e CoAsia Optics il meno impattante con il 2,44%. Nel mezzo tutte le big del settore tech come Netflix (3,96%), Alphabet (3,49%), Microsoft (3,42%), Nvidia (3,28%), AMD (3,04%), Meta Platform (3,01%), ma anche titoli fuori dall'area geografica americana come Kuaishou Technology, Leyard Optoelectronic, Tencent, NetEase, Naver e CoAsia.

Peculiare il prodotto firmato SocGen emesso sotto forma di ETN agganciato ugualmente ai titoli del comparto del metaverso. Guardando alla composizione, il 65% della gestione è spiegato dai primi 10 titoli per peso relativo. Tra questi troviamo ancora una volta Roblox in testa che in questo caso pesa per il 9,87%, seguita da Meta Platform con il 9,31%. A seguire Nvidia (7,91%), Vuzix Corp (6,89%), Apple (6,82%), Kopin (4,9%), Alphabet (4,88%), Microsoft (4,41%), Unity Software (4,32%) e WiMi Hologram Cloud (4,19%) per restare entro la top ten. La peculiarità del prodotto è il meccanismo di protezione sul rischio di controparte relativo a Société Générale. È infatti previsto un collaterale a favore dei possessori dei prodotti composto da un paniere di titoli, diversificato in base alle regole in vigore per i fondi UCITS, con un controvalore totale pari al 105% del valore di mercato dell'SG ETN.



INVESTMENT SUL METAVERSO

ISIN	NOME	EMITTENTE	SOTTOSTANTE / STRIKE	SCADENZA	BARRIERA	PREMIO	FREQUENZA	TRIGGER PREMIO	TRIGGER AUTOCALL	PREZZO
JE00BLS33C00	Phoenix Memory Step Down	Goldman Sachs	Roblox / 32,11	07/05/2024	50%	1,82%	mensile	50% *	dal 28/10/2022 100% decrescente 5% ogni 6m	1004,4
DE000UW4FVE6	Phoenix Memory Convertible Step Down	Ubs	Meta / 160,87	24/06/2024	50%	0,86%	mensile	50% *	dal 16/12/2022 100% decrescente 5% ogni 6m	997,1
JE00BLS32J04	Phoenix Memory Step Down	Goldman Sachs	Meta / 170,16	01/07/2025	55%	0,66%	mensile	55% *	dal 27/12/2022 100% decrescente 5% ogni 6m	969,05
DE000HB1YKS8	Phoenix Memory Step Down	UniCredit	Adobe / 438,4 ; Microsoft / 287,72 ; Oracle / 74,12	22/08/2023	60%	1,60%	trimestrale	60%	100% decrescente 10% ogni 3m	947,84
DE000HB8KNU2	Phoenix Memory Step Down	UniCredit	Nvidia / 161,01	17/07/2025	60%	2,600%	trimestrale	60%	da 19/01/2023 100% decrescente 10% ogni 3m	98,90
IT0005491953	Phoenix Memory Step Down	UniCredit	Nvidia / 186,72	17/06/2024	50%	0,86%	mensile	60% *	dal 09/12/2022 100% decrescente 5% goni 6m	955,99
NLBNPIT1BVR9	Maxi Memory Cash Collect	BNP Paribas	Block / 84,15 ; Unity Software / 39,1	20/05/2025	50%	18% poi 3,5%	trimestrale	50% *	dal 14/11/2022 100%	99,55

* prime cedole incondizionate

Banco BPM, attesa per la trimestrale

Torna l'appel sul settore bancario, occhi puntati su Banco BPM



Il settore bancario, soprattutto quello italiano, ha ripreso la marcia al rialzo trainato dal buon sentiment di fondo sul fronte tassi ma anche sugli utili aziendali. Per il momento la crisi politica italiana ha impattato davvero molto poco sul listino italiano, nonostante quanto si potesse immaginare. Sul fronte degli utili, bene UniCredit, in chiaro-scuro Intesa San Paolo, mercoledì 3 agosto sarà invece il momento del Banco BPM. L'EPS atteso dal mercato è pari a 0,1171 euro ad azione mentre gli utili sono visti

a quota 1,09 Billion. Nella stessa giornata annunceranno gli utili del Q2 2022 anche big come SocGen e Commerzbank. A livello grafico l'impostazione del Banco BPM sembrerebbe aver invertito rotta, dopo la violazione della dinamica discendente di breve termine (linea rossa del grafico). Attualmente chiusure sopra tale livello aprirebbero a primi target in area 2,6 euro e 2,75 euro poi. Al ribasso, non ci sono supporti da monitorare prima dei 2,2 euro.



Sul fronte degli analisti, l'84,2% dei giudizi sul titolo sono positivi, solo il 15,8% neutrali. Il target di prezzo atteso ad un anno è pari a 3,69 euro, con un premio potenziale sugli attuali livelli del 48,2%. Per puntare sul titolo Banco BPM, sul segmento Leverage sono disponibili ben 79 certificati a leva dinamica, adatti sia ad una operatività di breve che di medio termine, ovvero sia in ambito di trading, copertura o spread trading. Di questi 48 sono firmati BNP Paribas e 31 targati UniCredit sia con facoltà long che short. Distinguiamo all'interno sia prodotti con scadenza di breve (Turbo), medio termine (Mini Future) o Open End.

SELEZIONE LEVA DINAMICA DI BNP PARIBAS

TIPO	EMITTENTE	SOTTOSTANTE	STRIKE/KNOCK OUT	SCADENZA	ISIN
Mini Long	BNP Paribas	Banco BPM	2,31	19/12/25	NLBNPIT1FHV1
Mini Long	BNP Paribas	Banco BPM	1,95	19/12/25	NLBNPIT1EWD1
Mini Long	BNP Paribas	Banco BPM	2,19	19/12/25	NLBNPIT19FS4
Turbo Long	BNP Paribas	Banco BPM	2,20	16/12/22	NLBNPIT1D5G4
Turbo Long	BNP Paribas	Banco BPM	2,00	16/12/22	NLBNPIT1BMN7
Turbo Long	BNP Paribas	Banco BPM	1,60	16/12/22	NLBNPIT1FA05
Turbo Unlimited Long	BNP Paribas	Banco BPM	2,25	Open End	NLBNPIT1F382
Turbo Unlimited Long	BNP Paribas	Banco BPM	2,13	Open End	NLBNPIT19GT0
Turbo Unlimited Long	BNP Paribas	Banco BPM	2,00	Open End	NLBNPIT11IE5



TIPO	EMITTENTE	SOTTOSTANTE	STRIKE/KNOCK OUT	SCADENZA	ISIN
Mini Short	BNP Paribas	Banco BPM	2,64	19/12/25	NLBNPIT1FAL7
Mini Short	BNP Paribas	Banco BPM	2,76	19/12/25	NLBNPIT1EIH1
Mini Short	BNP Paribas	Banco BPM	2,89	19/12/25	NLBNPIT1DVA1
Turbo Short	BNP Paribas	Banco BPM	2,60	16/12/22	NLBNPIT1EPW5
Turbo Short	BNP Paribas	Banco BPM	2,80	16/12/22	NLBNPIT1DUR7
Turbo Short	BNP Paribas	Banco BPM	3,00	16/12/22	NLBNPIT1CZJ5
Turbo Unlimited Short	BNP Paribas	Banco BPM	2,59	Open End	NLBNPIT1EQE1
Turbo Unlimited Short	BNP Paribas	Banco BPM	2,71	Open End	NLBNPIT1DUZ0
Turbo Unlimited Short	BNP Paribas	Banco BPM	2,84	Open End	NLBNPIT1EK04

TURBO DI VONTOBEL

TIPO	EMITTENTE	SOTTOSTANTE	STRIKE/KNOCK OUT	SCADENZA	ISIN
Turbo Open End Long	UniCredit	Banco BPM	1,837129	Open End	DE000HV4K859
Turbo Open End Long	UniCredit	Banco BPM	2,165067	Open End	DE000HB4Q8M3
Turbo Open End Long	UniCredit	Banco BPM	2,063821	Open End	DE000HB4Q8L5
Turbo Open End Short	UniCredit	Banco BPM	2,983662	Open End	DE000HB7HNB0
Turbo Open End Short	UniCredit	Banco BPM	3,088508	Open End	DE000HB82CG9
Turbo Open End Short	UniCredit	Banco BPM	2,791353	Open End	DE000HB87MX2



TIPO	EMITTENTE	SOTTOSTANTE	STRIKE/KNOCK OUT	SCADENZA	ISIN
Turbo Long	UniCredit	Banco BPM	2,2	15/12/22	DE000HB7RU55
Turbo Long	UniCredit	Banco BPM	2,1	15/12/22	DE000HB87BX5
Turbo Long	UniCredit	Banco BPM	1,9	15/12/22	DE000HB8F6W5
Turbo Short	UniCredit	Banco BPM	2,8	15/12/22	DE000HB89110
Turbo Short	UniCredit	Banco BPM	2,7	15/12/22	DE000HB8F6X3
Turbo Short	UniCredit	Banco BPM	2,6	15/12/22	DE000HB8LJ63



BANCO BPM



2022

ANALISI TECNICA

Il quadro grafico di Banco Bpm è impostato al ribasso nel breve e medio periodo. Dopo il rimbalzo avviato dal minimo del 7 marzo a 2,12 euro, il titolo si è fermato di fronte alla resistenza a 3,28 euro e da qui è iniziata una fase ribassista che ha portato prima alla rottura con volatilità della media mobile 200 periodi il 10 maggio e una settimana fa al test della trend line rialzista di lungo periodo, costruita sui minimi di dicembre 2020 e marzo di quest'anno, che è stata solo sporcata. In tale scenario, la rottura in forza (volumi e volatilità) della suddetta trend line confermerebbe il sentiment avverso sul titolo con target 2,12 euro e poi nuovi minimi annuali in zona 2 euro. Al rialzo, invece, il superamento di 2,50 euro darebbe un primo segnale di forza al rimbalzo avviato da 2,25 euro con successivi target a 2,64 e 2,81 euro, area di prezzo dove passa la media mobile 200 periodi.

Collezionare premi
offre grandi
soddisfazioni



Pubblicità

NUOVI STEP-DOWN CASH COLLECT

Premi condizionati trimestrali dall'1,55% al 9,1% con effetto memoria e Barriera tra il 50% e il 60% del Valore Iniziale

- Premi periodici con effetto memoria dall'1,55% al 9,1% se nelle date di Osservazione trimestrali il valore dell'azione sottostante è pari o superiore alla Barriera, posta tra il 50% e il 60% del Valore Iniziale.
- Possibile Rimborso Anticipato con effetto Step-Down a partire dal sesto mese, se il valore dell'azione sottostante nelle date di Osservazione trimestrali è pari o superiore al Livello di Rimborso Anticipato. La soglia di rimborso è di tipo Step-Down: va a diminuire del 5% ogni due date di Osservazione sino all'80% del Valore Iniziale. Questo particolare meccanismo permette di rendere più probabile il Rimborso Anticipato.
- Barriera a scadenza tra il 50% e il 60% del Valore Iniziale: se il valore dell'azione sottostante è pari o superiore rispetto al Livello di Barriera, lo strumento rimborsa l'Importo Nominale oltre al premio e gli eventuali premi non pagati; se il valore dell'azione sottostante è inferiore al Livello di Barriera, viene corrisposto un Importo di Rimborso pari all'andamento di quest'ultima; in questa ipotesi, i Certificate non proteggono il capitale investito.

ISIN	Sottostante*	Valore Iniziale (Strike)	Barriera (%)	Premio* Trimestrale Condizionato	Scadenza
DE000HB8KNF3	AIRBNB	97,67 USD	58,602 USD (60%)	3,55%	17.07.2025
DE000HB8KNM9	GENERALI	14,545 EUR	8,727 EUR (60%)	1,55%	17.07.2025
DE000HB8KNN7	INTESA SANPAOLO	1,674 EUR	1,0044 EUR (60%)	3%	17.07.2025
DE000HB8KNP2	META PLATFORMS	167,23 USD	100,338 USD (60%)	2,8%	17.07.2025
DE000HB8KN56	NETFLIX	190,92 USD	114,552 USD (60%)	3,8%	17.07.2025
DE000HB8KNV0	PAYPAL	74,13 USD	44,478 USD (60%)	3,3%	17.07.2025
DE000HB8KNW8	STELLANTIS	12,254 EUR	7,3524 EUR (60%)	2,85%	17.07.2025
DE000HB8KNZ1	TESLA	721,64 USD	360,82 USD (50%)	3,75%	17.07.2025

*Premio lordo espresso in percentuale del prezzo di emissione di 100 EUR. Fiscalità: redditi diversi (aliquota fiscale 26%). Negoziazione su SeDex-MTF (Borsa Italiana). Caratteristica Quanto per i Certificati su azioni sottostanti in valuta diversa dall'EUR.

Stare per acquistare un prodotto che non è semplice e può essere di difficile comprensione. Strumenti finanziari strutturati a complessità molto elevata a capitale condizionatamente protetto, ma non garantito.



Scopri la gamma completa su: [investimenti.unicredit.it](https://www.investimenti.unicredit.it)
800.01.11.22 #UniCreditCertificate

Messaggio pubblicitario. Questo annuncio ha finalità pubblicitarie ed è pubblicato da UniCredit Bank AG Succursale di Milano, membro del Gruppo UniCredit. UniCredit Bank AG Succursale di Milano è soggetto regolato dalla Banca Centrale Europea, Banca d'Italia, Commissione Nazionale per le Società e la Borsa e Bafin. I Certificate emessi da UniCredit Bank AG sono negoziati su SeDex-MTF (Borsa Italiana) dalle 09.05 alle 17.30. Prima di ogni investimento leggere il Prospetto di Base, i relativi supplementi al Prospetto di Base, le Condizioni Definitive e il Documento Contenente le Informazioni Chiave (Key Information Document - KID) disponibili sul sito www.investimenti.unicredit.it al fine di comprendere a pieno i potenziali rischi e benefici connessi all'investimento. Il programma per le emissioni (<https://www.investimenti.unicredit.it/it/info/documentazione.html>) di strumenti è stato approvato da Consob, Bafin o CSSF e passaportato presso Consob. Le Condizioni Definitive sono disponibili nella pagina relativa a ciascuno strumento attraverso il motore di ricerca. L'approvazione del prospetto non è da intendersi come approvazione dei titoli offerti o ammessi alla negoziazione in un mercato regolamentato. Si ricorda che si tratta di un prodotto strutturato a complessità molto elevata e può risultare di difficile comprensione. In relazione alle conoscenze e all'esperienza, alla situazione finanziaria e agli obiettivi d'investimento, i Certificate potrebbero risultare non adeguati per tutti gli investitori. Si invitano pertanto gli investitori a rivolgersi ai propri consulenti prima di effettuare l'investimento.



Amazon, i dati convincono il mercato

Il colosso dell'e-commerce americano balza di oltre l'11% negli scambi pre-market di venerdì a New York dopo il rilascio dei risultati del secondo trimestre. Amazon ha riportato ricavi in crescita del 7% pari a \$121,23 miliardi contro le attese ferme a \$119,09 miliardi. La guidance rimane dunque positiva con la società che si attende ricavi nel terzo trimestre 2022 compresi tra i \$125 e i \$130 miliardi, un aumento rispettivamente del 13% e del 17%. Gli EPS, invece, hanno registrato una perdita di 20 centesimi per azione contro stime del consensus che si attendevano un risultato positivo a \$0,12 per azione. Amazon ha indicato come le pressioni inflazionistiche sui costi di carburante, energia e trasporto siano state le sfide principali che ha dovuto affrontare durante il trimestre e che hanno portato ad aumentare il canone di Amazon Prime in Europa.

Enel, bene la trimestrale

Confermata la guidance per il 2022 mentre il dividendo è previsto addirittura in crescita fino a 0,43 centesimi per il 2024. Il risultato netto del gruppo si è fermato a 1,693 milioni di euro, con calo del 4,8% rispetto allo stesso periodo dello scorso anno (1.778 milioni), mentre quello ordinario è risultato di 2,109 miliardi di euro, segnando un -8,3% rispetto ai 2,299 miliardi dei primi sei mesi del 2021. Importante crescita dei ricavi (+85,3%), arrivati a 67,258 miliardi dai 36,291 milioni del 2021, risultato "riconducibile a tutti i settori di business", grazie alle maggiori quantità di energia elettrica e gas vendute a prezzi medi crescenti e alla maggiore produzione, a cui si è aggiunta la cessione parziale della partecipazione in Ufinet.

Apple, record storico di utili

Il fatturato di Apple a 83 miliardi, contro gli 82,8 stimati dagli analisti. Apple, ricavi e utili in crescita. Non rallenta la domanda degli iPhone. La società di Cupertino ha archiviato il trimestre terminato il 25 giugno con ricavi e profitti pari rispettivamente a 83 miliardi di dollari a 1,2 dollari ad azioni, contro un'attesa di 82,8 miliardi e 1,16 dollari ad azione. Le previsioni per il prossimo trimestre saranno comunicate durante una call con gli investitori, ma il Chief financial officer Luca Maestri ha riferito all'agenzia Reuters che non si sono registrati rallentamenti nella domanda per gli iPhone, il prodotto di punta del gigante californiano. I ricavi derivanti dallo smartphone si sono attestati a 40,67 miliardi, sempre sopra le previsioni di mercato. Il titolo cresce a Wall Street, salendo del 3% nelle contrattazioni after hours.

Tonfo per Leonardo

Leonardo ha rilasciato gli utili del secondo trimestre risultati in linea con le previsioni degli analisti. In particolare, il gruppo ha realizzato un risultato netto di 267 milioni in crescita del +50,8%, beneficiando, tra gli altri, del minore impatto di oneri finanziari e fiscali e gli utili per azione, hanno toccato €0,46 con i ricavi che sono arrivati a €6,58B. Tuttavia, a deludere gli investitori il mancato upgrade della guidance con il titolo che nella mattinata di venerdì è arrivato a perdere fino a 12 punti percentuali.



Un airbag barriera 50% dall'11% annualizzato

Coro di buy sul titolo Unicredit, che vola nel giorno della trimestrale

Mentre l'Europa si prepara ad affrontare uno degli inverni più difficili del Dopoguerra, con la minaccia costante di nuovi tagli ai flussi di gas da parte di Putin, gli stoccaggi ancora vuoti (la situazione più critica è di gran lunga quella tedesca) ed il rischio sempre più concreto di razionamenti energetici e, conseguentemente, di produzioni industriali ad orari ridotti, in Italia continua a tenere banco l'instabilità politica, con le elezioni del nuovo parlamento previste per fine aprile. Il FTSE Mib sembrerebbe aver assorbito (almeno per ora) il colpo, galleggiando intorno alla soglia dei 21.000 punti dopo essere affondato anche vicino i 20.000 punti sulla notizia delle dimissioni di Mario Draghi; ad attirare le attenzioni degli operatori, almeno per questa settimana, sono però le trimestrali di molte società europee, che potranno essere usate come termometro delle economie del Vecchio Continente.

Sugli scudi c'è Unicredit, che ha chiuso la prima metà del 2022 con un utile pari a 2,28 miliardi di euro (2,01 mld il risultato positivo del secondo trimestre), molto al di sopra del consensus degli analisti. A suggellare gli ottimi numeri di bilancio della banca,

le parole del CEO Orcel, che ha dichiarato "Unicredit ha continuato a ottenere ottimi risultati nel secondo trimestre, conseguendo la migliore performance per il primo semestre degli ultimi 10 anni, spinta da redditività in crescita, solida generazione organica di capitale e riduzione della base costi nonostante l'impatto dell'inflazione". Unicredit ha anche alzato i target per l'anno in corso, portando a 16,7 miliardi di euro i ricavi attesi e a 4 miliardi di euro l'utile atteso a fine 2022, Russia esclusa. Si conferma la solidità patrimoniale della banca, che presenta un CET1 Ratio al 15,73% ed un cost of risk pari ad appena 10 punti base. Tra le proposte più interessanti per investire su Unicredit (e più in generale sul bancario europeo) troviamo il Phoenix Memory Airbag Step Down (ISIN: IT0006751231) emesso da Marex Financial; il prodotto è caratterizzato da una forte componente difensiva, grazie alla presenza nella struttura della componente airbag, tale da ridurre significativamente le perdite in caso di evento barriera a scadenza, e da una barriera capitale decisamente difensiva e posta al 50% degli strike. Il certificato è scritto

CARTA D'IDENTITÀ

Nome	PHOENIX MEMORY AIRBAG STEP DOWN
Emittente	Marex Financial
Sottostante	BNP Paribas; Unicredit; Credit Agricole
Strike	47,935; 9,824; 9,179
Barriera	50%
Premio	0,95%
Trigger Premio	50%
Effetto Memoria	sì
Frequenza	Mensile
Autocallable	Dal 26/06/2023
Trigger Autocall	100% (decescente del 2% al mese)
Scadenza	05/07/27
Mercato	Cert-X
Isin	IT0006751231



su un basket composto dalla già citata Unicredit e dalle banche francesi BNP Paribas e Credit Agricole e corrisponde un premio pari allo 0,95% mensile (11,4% p.a., trigger premio posto al 50% degli strike). La durata residua del prodotto è di quasi 5 anni, con la possibilità, a partire dalla data di osservazione del 26 giugno 2023 e per le successive date a cadenza mensile, di rimborso anticipato del valore nominale, pari a 1.000 euro, qualora tutti i titoli rilevino al di sopra del 100% dei rispettivi strike price (il trigger autocallable decresce poi del 2% ogni mese).

Nel caso in cui si arrivi alla data di osservazione finale del 24 giugno 2027, il prodotto rimborserà il proprio valore nominale, oltre ad un ultimo premio pari allo 0,95%, qualora BNP Paribas, titolo peggiore

che attualmente compone il paniere (al 93,07% dello strike price) non perda un ulteriore -46% circa dalla quotazione corrente (barriera capitale posta a 23,9675 euro, quotazione che BNP non vede dal lontano 2011). Al di sotto del livello barriera il valore di rimborso del certificato verrà invece diminuito della performance negativa del titolo worst of, che verrà però calcolata proprio a partire dal livello knock-out, per una significativa riduzione delle perdite in caso di evento barriera.

Il certificato è quotato ad un prezzo lettera vicino alla parità, con un rendimento complessivo ottenibile dall'investitore pari ad oltre il 57% (11,6% circa su base annua), in caso di mantenimento della barriera a scadenza ed una perdita pari ad appena il -6,7% in caso di -50% del worst of BNP.

Sottostante	Strike	Spot	Barriera	Variatione
BNP Paribas	47,935	44,615	23,9675	-6,93% (93,07%)
Unicredit	9,824	9,21	4,912	-6,25% (93,75%)
Credit Agricole	9,179	8,672	4,5895	-5,52% (94,48%)

ANALISI DI SCENARIO

Var % Sottostante	-70%	-50%	-46% (B-TC)	-30%	-20%	-10%	0%	10%	20%	30%	50%	70%
Prezzo Sottostante	13,39	22,31	24,09	31,23	35,69	40,15	44,62	49,08	53,54	58,00	66,92	75,85
Rimborso Certificato	558,44	930,74	1.570	1.570	1.570	1.570	1.570	1.570	1.570	1.570	1.570	1.570
P&L % Certificato	-44,04%	-6,74%	57,32%	57,32%	57,32%	57,32%	57,32%	57,32%	57,32%	57,32%	57,32%	57,32%
P&L % Annuo Certificato	-8,91%	-1,36%	11,60%	11,60%	11,60%	11,60%	11,60%	11,60%	11,60%	11,60%	11,60%	11,60%
Durata (Anni)	4,94	4,94	4,94	4,94	4,94	4,94	4,94	4,94	4,94	4,94	4,94	4,94



7 SETTEMBRE

Webinar con Leonteq e Ced

È fissato per il 7 settembre prossimo appuntamento con l'emittente svizzera Leonteq che si conferma una delle più attive sul comparto dei certificati di investimento, proponendo strutture che consentono di creare rendimento e diversificazione di portafoglio. Nel prossimo incontro Pierpaolo Scandurra e Marco Occhetti analizzeranno le migliori opportunità sul mercato.

➡ **Per info e registrazioni:**

<https://register.gotowebinar.com/register/1366750543747422219>

8 SETTEMBRE

Webinar con Marex e Ced

Il 2022 ha visto il debutto di un nuovo emittente sul mercato italiano dei certificati e sin dalle prime emissioni si è avuta la sensazione di essere di fronte a un team dall'expertise consolidata. Con cadenza mensile andremo alla scoperta di chi è Marex Financial Products, del suo team italiano guidato da Antonio Manfrè e delle sue proposte quotate sul secondario. Iscriviti al ciclo di webinar per partecipare in diretta e porre domande al team Marex e Pierpaolo Scandurra.

➡ **Il prossimo appuntamento è previsto per il prossimo 8 settembre:**

<https://register.gotowebinar.com/register/9179234765447271438>

13 SETTEMBRE

Webinar del Club Certificates

Nuovo appuntamento con il Club Certificate, punto di incontro via web con gli investitori organizzati da Unicredit e Certificati e Derivati. In particolare, il 13 settembre Pierpaolo Scandurra e Marco Medici, specialista Certificates di UniCredit, faranno il punto sulle strategie aperte e guarderanno alle nuove opportunità offerte dai certificati offerti dalla banca di Piazza Gae Aulenti.

➡ **Per iscrizioni:**

<https://register.gotowebinar.com/register/6730532160425026307>

DAL 14 AL 16 SETTEMBRE

Sessione corso base Acepi

Nuovo appuntamento con i Corsi di formazione di Acepi realizzati in collaborazione con Certificati e Derivati. In particolare, dal 14 al 16 settembre si svolgeranno le sessioni del corso base "Certificati, fondamentali e tecniche di gestione di portafoglio" che riconoscerà crediti formativi EFA, EFP, EIP e EIP CF di 7 ore tipo A e si svolgerà su 3 giornate da 2 ore equivalenti per contenuti a 7 ore d'aula fisica.

➡ **Si ricorda che i Corsi di formazione Acepi sono gratuiti e per iscriversi a questa date o a quelle successive è possibile visitare il sito web al seguente link:**

<https://acepi.it/it/content/formazione-online>

15 SETTEMBRE

Webinar sui Leverage con BNP Paribas

Il 15 settembre alle 17:30 andrà in onda lo speciale webinar sulle strategie di CED con i Certificati a Leva di BNP Paribas. In particolare, insieme a Pierpaolo Scandurra di Certificati e Derivati, si discuterà di quali strategie implementare per ottenere performance di livello con la vasta gamma di Certificati a Leva proposti da BNP Paribas. Un focus particolare sarà dato alle strategie di Spread Trading con i Turbo Certificate.

➡ **Per iscrizioni:**

<https://register.gotowebinar.com/register/1814564042359221773>

TUTTI I SABATI

CeDLive

CeDLive è l'appuntamento settimanale di Certificati e Derivati sul mondo dei Certificati. Giovanni Picone, Senior Analyst di Certificati e Derivati farà il punto della situazione guardando ai fatti salienti accaduti nella settimana e con gli ospiti affronterà i temi più interessanti sul segmento dei certificati.

➡ **Tutte le puntate sono disponibili sul canale youtube**

<https://www.youtube.com/channel/UCTji4ptUBbuLHKJENx5EMCw>



APPUNTAMENTI DA NON PERDERE

A CURA DI CERTIFICATI E DERIVATI

TUTTI I LUNEDÌ

Invest TV con Vontobel

Tutti i lunedì va in onda Invest Tv un appuntamento settimanale con il mondo dei certificati emessi dall'emittente svizzera che guarderà sia al segmento Investment, con un focus sui Tracker più interessanti, che a quello leverage con una sfida tra due squadre di trader.

➔ **Maggiori informazioni e dettagli su**

https://certificati.vontobel.com/IT/IT/Investv/Ultima_puntata

OGNI MARTEDÌ ALLE 17:30

House of Trading – Le carte del mercato ore 17:30

Nuova trasmissione di BNP Paribas dedicata al trading, condotta da Riccardo Designori, vedrà gli sfidanti saranno divisi in due squadre, che metteranno sul mercato 5 strategie operative long/short sui sottostanti preferiti, siano essi indici di Borsa, materie prime, valute, azioni italiane o estere. Le due squadre saranno composte da trader di grande esperienza come Pietro Di Lorenzo, Nicola Para, Tony Cioli Puviani e Giovanni Picone di Certificati e Derivati. Per il team dell'Ufficio Studi di investire.biz che compone la squadra degli analisti, in gara Luca Discacciati, Enrico Lanati, Alessandro Venuti e Paolo D'Ambra.

➔ **Puntate disponibili sul sito e sul canale youtube di BNP Paribas, ai seguenti link:** <https://investimenti.bnpparibas.it/quotazioni/houseoftrading> e

<https://www.youtube.com/channel/UCW0X-rKZdf9nj1oa02Z4BWw>

TUTTI I LUNEDÌ

Borsa in diretta TV

Immane appuntamento del lunedì alle 17:30 con Borsa in diretta TV, la finestra sul mondo dei certificati di investimento realizzato dallo staff di BNP Paribas. All'interno del programma, ospiti trader e analisti sono chiamati a commentare la situazione dei mercati.

➔ **La trasmissione è fruibile su** <http://www.borsaindiretta.tv/> canale dove è possibile trovare anche le registrazioni precedenti.

Wall Street Italia

IL MAGAZINE SU INVESTIMENTI, IMPRESA E LIFESTYLE



DISPONIBILE ANCHE SU TABLET

shop.wallstreetitalia.com

24 NUMERI
A SOLI 69,90€
invece di 120,00€

12 NUMERI
A SOLI 39,90€
invece di 60,00€



La posta del Certificate Journal

Per porre domande, osservazioni o chiedere chiarimenti e informazioni scrivete ai nostri esperti all'indirizzo redazione@certificatejournal.it . Alcune domande verranno pubblicate in questa rubrica settimanale.

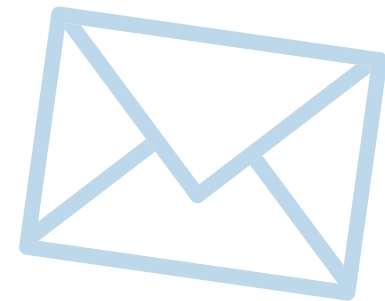
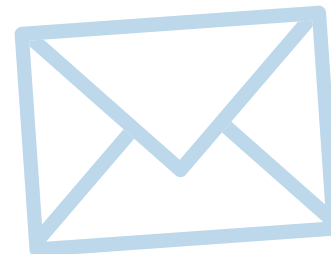
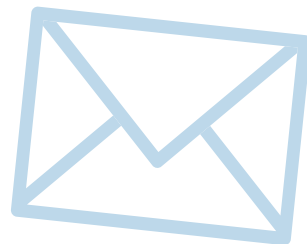
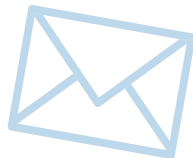
Gent.ma Redazione,

vorrei avere se possibile una informazione. Supponiamo di avere un bonus cap che prevede ad esempio un CAP a 105 euro alla scadenza. Se questo cartificato durante la vita tocca la barriera (continua) diventa a replica lineare del sottostante, quindi alla scadenza rimborserà il multiplo moltiplicato il prezzo finale del sottostante. Supponiamo però che alla scadenza l'azione sia salita BEN OLTRE i 105 euro di CAP. Come si comporterà l'emittente? Rimborserà di più dei 105 euro oppure solo i 105 euro ? Ringrazio anticipatamente per la cortese risposta.

*Un saluto
N. T.*

► *Gent.mo Lettore,*

La violazione della barriera continua di un certificato Bonus Cap durante la vita del prodotto comporta l'estinzione anticipata dell'opzione put down & out presente nella struttura, risultando, come da lei correttamente osservato, nella perdita della protezione condizionata del capitale. Questo evento non ha tuttavia alcun effetto sulla posizione corta su opzioni call con strike pari al livello cap, che rimane dunque intatta; da ciò segue che il rimborso massimo previsto sarà in ogni caso pari al livello cap fissato all'emissione del prodotto.





Notizie dal mondo dei Certificati

► Intesa Sanpaolo, in Bid Only tutte le emissioni su EDF

Borsa Italiana, tramite avviso di Borsa, ha reso noto di aver accolto la richiesta di Intesa Sanpaolo relativa a tutti i suoi certificati scritti sul sottostante EDF. I certificati interessati dal provvedimento sono in totale 23 e tutti quoteranno con lo specialista in modalità bid only a partire dalla giornata del 28 luglio.


► Scattato il lock In per il Cash Collect Lock in

Cambia veste il Cash Collect Lock in di Intesa Sanpaolo scritto su Repsol Isin XS2355103834. In particolare, alla data di osservazione del 25 luglio il titolo è stato rilevato ad un livello pari a 12,0167 euro, superiore al 100% dello strike, attivando l'opzione del lock in. Pertanto, oltre al pagamento della cedola in corso del 4%, i successivi premi diventano incondizionati, quindi slegati dall'andamento del titolo, e alla scadenza del 30 luglio 2025 si beneficerà della protezione totale dei 1000 euro nominali.

► In bid only il Phoenix Memory

Da una comunicazione di Borsa Italiana si apprende che SmartETN ha richiesto e ottenuto l'esenzione dall'esposizione dei prezzi in lettera per il Phoenix Memory Step Down scritto su un basket composto da Stitch Fix, Jumia Technologies, Roblox e Lucid Group identificato dal codice Isin IT0006749581. In particolare, nell'avviso

si legge che a partire dal 26 luglio il certificato è in modalità bid only e il market maker sarà presente solo con le proposte in denaro. Si raccomanda pertanto la massima attenzione nell'inserimento degli ordini di acquisto.

 SOCIETE GENERALE		CLICCA PER VISUALIZZARE LA SCHEDA DI OGNI CERTIFICATO		
SOTTOSTANTE	PRODOTTO	SCADENZA	ISIN	PREZZO LETTERA
Natural Gas Future	Leva fissa - 7x	Open - End	DE000SN5AGL5	26.80 EUR
Natural Gas Future	Leva fissa -5x	Open - End	DE000SN5AGM3	23.77 EUR
Hermes	Leva fissa +5x	Open - End	DE000SN5AGN1	21.55 EUR
Hermes	Leva fissa -5x	Open - End	DE000SN5AGK7	18.39 EUR
SOTTOSTANTE	PRODOTTO	SCADENZA	ISIN	PREZZO LETTERA
Brent	ETC/ETN Leva Fissa +3x	Open - End	XS2425318768	42.25 EUR
Brent	ETC/ETN Leva Fissa -3x	Open - End	XS2425317877	7.47 EUR
WTI	ETC/ETN Leva Fissa +3x	Open - End	XS2425321804	32.93 EUR
WTI	ETC/ETN Leva Fissa -3x	Open - End	XS2425321556	9.04 EUR



La trimestrale di Unicredit risolve l'Airbag

Emesso da SmartETN a gennaio 2022, il Phoenix Memory Airbag Step Down IT0006749516 scritto su Tenaris, DiaSorin, Banco BPM e Unicredit ha rilevato il 27 luglio al di sopra del trigger cedolare permettendo, ai propri investitori, di ottenere il coupon di 17,75 euro. Il prodotto, che nelle ultime settimane galleggiava sulla soglia della barriera capitale posizionata sugli 8,26 euro del titolo worst of Unicredit, è stato risollevato dall'ottima trimestrale del gruppo bancario italiano, il quale a fine seduta ha segnato un +8,64%. La struttura, nonostante la presenza della componente airbag, si è apprezzata quasi linearmente, denotando una buona reattività all'andamento dei propri sottostanti.

Il rimbalzo degli "Smart Payments" non è sufficiente per il Phoenix Memory

Fra i titoli più performanti della settimana riemergono, dopo mesi di pesanti vendite, le società appartenenti al comparto degli "Smart Payments": trascinate dalla trimestrale di Worldline (+13,76%) e dal rialzo di Paypal sulla notizia che il fondo Elliot ha cominciato ad acquistare significative quote nell'azionariato della società. In attesa dei conti trimestrali del 29 luglio, Nexi, nella seduta di mercoledì ha conseguito con un +8,90% la migliore performance del listino nazionale. Arrivato in ritardo e nemmeno sufficiente il rimbalzo dell'azienda italiana non ha permesso per la seconda volta lo stacco del premio di 20 euro per il Phoenix Memory XS2336357582 di Citigroup, che comunque rimane in memoria dello strumento.



SeDeX e Cert-X di Borsa Italiana

I mercati di riferimento in Italia per certificati e warrant



borsaitaliana.it



Poste Italiane S.p.A.

OVERVIEW SOCIETÀ

Poste Italiane S.p.A. è una società italiana operante in tre segmenti principali: servizi di assicurazione, servizi finanziari e servizi postali (lettere e pacchi). Offre i suoi servizi al pubblico attraverso un network composto da oltre 130 branch e 12.760 uffici postali, offrendo anche servizi di consegna espressa e servizi di logistica.

Poste Italiane opera inoltre nel campo dei servizi finanziari (prodotti di investimento, prestiti e carte di credito) tramite BancoPosta.

Fu fondata nel 1862 come azienda autonoma (successivamente ente pubblico economico), gestendo in monopolio i servizi postali e telegrafici; dal 1875 raccoglie il risparmio postale tramite libretti di risparmio e buoni fruttiferi, la cui raccolta veniva destinata a Cassa Depositi e Prestiti. Nel 1998 Poste fu trasformata in S.p.A., sempre sotto il controllo dello Stato; nei primi anni 2000 il nuovo AD Massimo Sarmi ha avviato una profonda trasformazione del modello di business (anche a seguito della fine del monopolio su gran parte dei servizi postali) guidando l'innovazione tecnologica e la diversificazione in altre aree strategiche.

Nel 2015 è avvenuta la quotazione in borsa di Poste Italiane, con un flottante di circa il 40% (il MEF ha mantenuto la quota di controllo), entrando dal dicembre dello stesso anno nel FTSE MIB.

FINANCIALS

La società ha conseguito nel FY2021 una crescita dei ricavi del +6,6% rispetto al FY2020 (parzialmente impattato dalla pandemia), generando ricavi netti pari a €11,2 mld e superando il fatturato del 2018 e 2019; nella prima metà del 2022 Poste ha prodotto ricavi per €5,9 mld (+3,2% y/y). La marginalità è in crescita, con un EBITDA margin al 30,6% nel 1H2022, contro una media del 22,6% nel triennio 19-21. Gli ammortamenti si mantengono stabili nel corso degli ultimi anni (€ 0,8 mld all'anno), con EBIT margin in crescita al 23,7% nel primo semestre del 2022. Il servizio del debito è sostanzialmente insignificante, con le imposte che nel 2021 sono state pari a € 600 mln. L'utile netto del FY2021 ha superato gli €1,6 miliardi di euro, con un profitto nella prima parte di quest'anno che supera il miliardo di euro.

€/mld	2017A	2018A	2019A	2020A	2021A	1H2022
Ricavi Netti Da Gestione Ordinaria	10,6	10,9	11,0	10,5	11,2	5,9
Costo Del Lavoro e Beni e Servizi	-9,0	-8,8	-8,5	-8,3	-8,6	-4,1

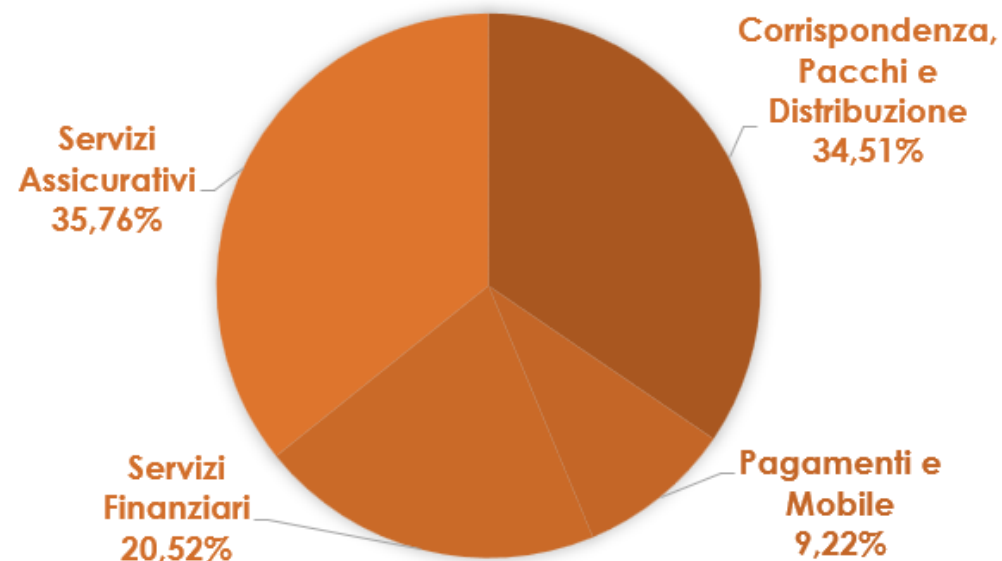


€/mld	2017A	2018A	2019A	2020A	2021A	1H2022
EBITDA	1,7	2,0	2,5	2,2	2,6	1,8
<i>EBITDA Margin</i>	<i>15,69%</i>	<i>18,74%</i>	<i>23,08%</i>	<i>21,13%</i>	<i>23,49%</i>	<i>30,64%</i>
Ammortamenti e Svalutazioni	-0,5	-0,5	-0,8	-0,7	-0,8	-0,4
EBIT	1,1	1,5	1,8	1,5	1,8	1,4
<i>EBIT Margin</i>	<i>10,57%</i>	<i>13,80%</i>	<i>16,07%</i>	<i>14,48%</i>	<i>16,45%</i>	<i>23,72%</i>
Risultato Gestione Finanziaria	-0,0	-0,0	0,0	-0,0	-0,0	0,0
Redditi Straordinari/Altro	-0,0	-0,0	0,1	0,1	0,3	0,0
Imposte sul Reddito	-0,4	-0,1	-0,5	-0,4	-0,6	-0,4
Reddito netto/Perdite	0,7	1,4	1,3	1,2	1,6	1,0

Fonte: Bloomberg

BUSINESS MIX

Nel secondo trimestre dell'anno, Poste Italiane ha generato ricavi dalle seguenti aree di business: 35,8% dalla divisione Servizi Finanziari (raccolta e gestione risparmio postale, risparmio gestito, servizi di incasso e pagamento, collocamento e distribuzione di prodotti finanziari), 34,5% dalla divisione Corrispondenza, Pacchi e Distribuzione (Servizio Postale Universale, consegna di corrispondenza e pacchi, consegna di prodotti di e-commerce, comunicazioni elettroniche), 20,5% dalla divisione Servizi Assicurativi (protezione persona, beni e animali, protezione finanziamenti, multirischi impresa, risparmio assicurato e gestito, previdenza) e 9,2% dalla divisione Pagamenti e Mobile (servizi di pagamento, telefonia mobile, servizi digitali per la Pubblica Amministrazione, servizi digitali per il Gruppo, Offerta Energia).





INDICI DI BILANCIO

La posizione finanziaria netta di Poste è attualmente positiva per €2,9 mld, in crescita rispetto ai -€7,2 mld di fine 2021. La redditività del capitale proprio è tornata ai livelli pre-covid nella prima metà dell'anno (18,12%). Il CET1 Ratio di BancoPosta è in costante crescita negli anni, attestandosi attualmente al 20,9%.

€/mln	2017A	2018A	2019A	2020A	2021A	1H2022
Posizione Finanziaria Netta	-5,6	-5,4	-5,7	-6,9	-7,2	-2,6
PFN/EBITDA	cash	cash	cash	cash	cash	cash
Interest Coverage Ratio	22,5	40,5	44,4	40,1	59,5	36,6
CET 1 Ratio (BancoPosta)	n.d.	18%	18%	18,1%	19,3%	20,9%
ROE	8,79%	17,87%	15,08%	11,39%	13,37%	18,12%
ROS	6,48%	12,88%	12,16%	11,47%	14,06%	16,44%
Free Cash Flow	-1,0	2,3	0,7	1,6	3,8	n.d.

Fonte: Bloomberg

MULTIPLI




Poste presenta un P/E decisamente inferiore rispetto al livello medio degli ultimi 5 anni (5,9x vs 9,3x), mentre il multiplo P/Sales è leggermente al di sotto della media storica, (0,9x vs 1x). La capitalizzazione di mercato, pari a 10,5 miliardi di euro, è attualmente al di sotto del valore di libro, pari a 10,7 miliardi di euro.

	2017A	2018A	2019A	2020A	2021A	Corrente
P/E	11,9x	6,5x	9,8x	9,0x	9,5x	5,9x
Media	13,0x	13,4x	8,7x	8,1x	11,9x	
Max	13,7x	15,6x	10,5x	11,2x	13,7x	
Min	11,9x	6,5x	6,5x	6,0x	8,7x	
P/Book	1,1x	1,1x	1,4x	0,9x	1,2x	0,9x
Media	1,0x	1,2x	1,5x	1,1x	1,2x	
Max	1,1x	1,4x	1,8x	1,5x	1,4x	
Min	0,9x	1,0x	1,1x	0,8x	0,9x	
P/S	0,8x	0,8x	1,2x	1,0x	1,3x	0,9x
Media	0,2x	0,9x	1,1x	1,0x	1,4x	
Max	0,8x	1,0x	1,4x	1,4x	1,6x	
Min	0,2x	0,7x	0,8x	0,7x	1,0x	



CONSENSUS

Il consensus da parte degli analisti è generalmente positivo, con 12 giudizi buy, 3 hold e nessun sell, con target price medio a 12 mesi fissato a 15,33 euro. I giudizi più recenti sono attribuibili a Morgan Stanley (16,2 euro, overweight), Citi (13,5 euro, buy), Mediobanca (12 euro, outperform), Barclays (11 euro, overweight) e JP Morgan (13,1 euro, overweight).

Rating		Num Analisti	
Buy		12	80,0%
Hold		3	20,0%
Sell		0	0,0%
Tgt Px 12M (€)		12,16	

COMMENTO

Tra i certificati più interessanti per investire su Poste Italiane troviamo due Phoenix Memory rispettivamente emessi da Ubs e EFG International. Il primo, scritto su un basket legato al settore delle spedizioni, punta ad un rendimento annuo del 10,2%, con un buffer barriera pari al 45% circa ed una durata residua di quasi 5 anni, con possibilità di autocall già il 9 dicembre 2022; il secondo, scritto su un basket di titoli italiani, presenta un rendimento potenziale più elevato (12,92% a/a), un buffer barriera pari al 31% circa e l'effetto one star (scadenza marzo 2026). Se si volesse abbassare il grado di rischio, si segnala invece il Fixed Cash Collect di Unicredit, scritto sul singolo titolo con premio trimestrale dell'1% e barriera che dista il 36% circa dalle attuali quotazioni del titolo, a fronte di un rendimento potenziale annuo pari al 6,88%.

	FIXED CASH COLLECT	PHOENIX MEMORY	PHOENIX MEMORY ONE STAR STEP DOWN
Isin	DE000HV4G998	DE000UW4RR29	CH1161770495
Emittente	Unicredit	Ubs	EFG International
Sottostante / Strike	Poste Italiane 7,9	Poste Italiane 8,846; Deutsche Post 34,235; Amazon 103,67	Poste Italiane 9,296; Intesa Sanpaolo 1,8656; Unicredit 9,017
Scadenza	14/12/2023	16/06/2027	16/03/2026
Premio	1%	1,725%	2%
Frequenza	Trimestrale	Trimestrale	Trimestrale
Barriera	65%	50%	60%
Worst of	Poste Italiane	Poste Italiane	Poste Italiane
Distanza strike WO	1,96%	-9,78%	-15,36%
Buffer barriera	36,27%	45,11%	30,78%
Trigger premio	incond.	50%	65%
Prezzo ask	96,80	897,9	884,47



CERTIFICATI IN QUOTAZIONE

NOME	EMITTEnte	SOTTOSTANTE	DATA INIZIO QUOTAZIONE	CARATTERISTICHE	SCADENZA	CODICE ISIN	MERCATO
Phoenix Memory Step Down	Unicredit	American Airlines	20/07/2022	Barriera 60%; Cedola e Coupon 4,5% trim.	17/07/2025	DE000HB8KNE6	Sedex
Phoenix Memory Step Down	Unicredit	Airbnb	20/07/2022	Barriera 60%; Cedola e Coupon 3,55% trim.	17/07/2025	DE000HB8KNF3	Sedex
Phoenix Memory Step Down	Unicredit	Air France-KLM	20/07/2022	Barriera 60%; Cedola e Coupon 3,1% trim.	17/07/2025	DE000HB8KNG1	Sedex
Phoenix Memory Step Down	Unicredit	Alibaba	20/07/2022	Barriera 60%; Cedola e Coupon 3,3% trim.	17/07/2025	DE000HB8KNH9	Sedex
Phoenix Memory Step Down	Unicredit	BMW	20/07/2022	Barriera 60%; Cedola e Coupon 2,05% trim.	17/07/2025	DE000HB8KNJ5	Sedex
Phoenix Memory Step Down	Unicredit	Beyond Meat	20/07/2022	Barriera 50%; Cedola e Coupon 9,1% trim.	17/07/2025	DE000HB8KNK3	Sedex
Phoenix Memory Step Down	Unicredit	Easy Jet	20/07/2022	Barriera 50%; Cedola e Coupon 2,85% trim.	17/07/2025	DE000HB8KNL1	Sedex
Phoenix Memory Step Down	Unicredit	Generali	20/07/2022	Barriera 60%; Cedola e Coupon 1,55% trim.	17/07/2025	DE000HB8KNM9	Sedex
Phoenix Memory Step Down	Unicredit	Intesa SanPaolo	20/07/2022	Barriera 60%; Cedola e Coupon 3% trim.	17/07/2025	DE000HB8KNN7	Sedex
Phoenix Memory Step Down	Unicredit	Meta	20/07/2022	Barriera 60%; Cedola e Coupon 2,8% trim.	17/07/2025	DE000HB8KNP2	Sedex
Phoenix Memory Step Down	Unicredit	Moderna	20/07/2022	Barriera 60%; Cedola e Coupon 3,75% trim.	17/07/2025	DE000HB8KNQ0	Sedex
Phoenix Memory Step Down	Unicredit	NEXI	20/07/2022	Barriera 60%; Cedola e Coupon 2% trim.	17/07/2025	DE000HB8KNR8	Sedex
Phoenix Memory Step Down	Unicredit	Netflix	20/07/2022	Barriera 60%; Cedola e Coupon 3,8% trim.	17/07/2025	DE000HB8KNS6	Sedex
Phoenix Memory Step Down	Unicredit	Nio	20/07/2022	Barriera 50%; Cedola e Coupon 4,4% trim.	17/07/2025	DE000HB8KNT4	Sedex
Phoenix Memory Step Down	Unicredit	Nvidia	20/07/2022	Barriera 60%; Cedola e Coupon 2,6% trim.	17/07/2025	DE000HB8KNU2	Sedex
Phoenix Memory Step Down	Unicredit	Paypal	20/07/2022	Barriera 60%; Cedola e Coupon 3,3% trim.	17/07/2025	DE000HB8KNV0	Sedex
Phoenix Memory Step Down	Unicredit	Stellantis	20/07/2022	Barriera 60%; Cedola e Coupon 2,85% trim.	17/07/2025	DE000HB8KNW8	Sedex

**NUOVE EMISSIONI**

A CURA DI CERTIFICATI E DERIVATI

NOME	EMITTENTE	SOTTOSTANTE	DATA INIZIO QUOTAZIONE	CARATTERISTICHE	SCADENZA	CODICE ISIN	MERCATO
Phoenix Memory Step Down	Unicredit	Tenaris	20/07/2022	Barriera 60%; Cedola e Coupon 1,95% trim.	17/07/2025	DE000HB8KNX6	Sedex
Phoenix Memory Step Down	Unicredit	TripAdvisor	20/07/2022	Barriera 60%; Cedola e Coupon 3,6% trim.	17/07/2025	DE000HB8KNY4	Sedex
Phoenix Memory Step Down	Unicredit	Tesla	20/07/2022	Barriera 50%; Cedola e Coupon 3,75% trim.	17/07/2025	DE000HB8KNZ1	Sedex
Phoenix Memory Step Down	Unicredit	TotalEnergies	20/07/2022	Barriera 60%; Cedola e Coupon 2,35% trim.	17/07/2025	DE000HB8KP09	Sedex
Phoenix Memory	Leonteq	Euro Stoxx 50, S&P 500, SMI Swiss	20/07/2022	Barriera 65%; Cedola e Coupon 2,65% sem.	22/07/2024	CH1194700527	Cert-X
Express	Ubs	Stoxx Europe 600 Oil&Gas	20/07/2022	Barriera 50%; Coupon 4% sem.	25/07/2025	DE000UK4Y7N7	Cert-X
Express	Ubs	Euro Stoxx 50	20/07/2022	Barriera 60%; Coupon 3% sem.	25/07/2025	DE000UK5C1G9	Cert-X
Phoenix Memory Step Down	Ubs	Bayer, BNP Paribas, British American Tobacco	20/07/2022	Barriera 50%; Trigger 70%; Cedola e Coupon 2,57% trim.	14/07/2025	DE000UW4MHK8	Cert-X
Cash Collect Memory Step Down	Unicredit	Intesa SanPaolo	20/07/2022	Barriera 55%; Trigger 60%; Cedola e Coupon 0,65% mens.	15/07/2024	IT0005492084	Cert-X
Garant	Unicredit	STOXX Europe ESG Leaders Select 30	20/07/2022	Protezione 100%; Partecipazione 115%	13/07/2027	IT0005492092	Cert-X
Equity Protection	Mediobanca	Eurostoxx Select Dividend 30	20/07/2022	Protezione 100%; Partecipazione 100%	20/07/2027	IT0005497489	Cert-X
Phoenix Memory Step Down	Smartetn	Easy Jet, International Consolidated Airlines, Tui	20/07/2022	Barriera 60%; Cedola e Coupon 2,375% mens.	28/07/2023	IT0006751751	Cert-X
Credit Linked	Société Générale	Intesa SanPaolo	20/07/2022	Cedola trimestrale 4,9% su base annua	10/07/2025	XS2394967686	Cert-X
Credit Linked	Société Générale	Unicredit	20/07/2022	Cedola trimestrale 4,9% su base annua	10/07/2025	XS2394967769	Cert-X
Phoenix Memory Step Down	Bnp Paribas	Stellantis	20/07/2022	Barriera 50%; Cedola e Coupon 0,58% mens.	15/07/2025	XS2396258514	Cert-X
Fixed Cash Collect	Bnp Paribas	Intesa SanPaolo	20/07/2022	Barriera 50%; Cedola 0,62% mens.	15/07/2025	XS2396258605	Cert-X
Fixed Cash Collect	Intesa Sanpaolo	Stellantis	20/07/2022	Barriera 50%; Cedola 0,62% mens.	14/07/2025	XS2490723207	Cert-X

**NUOVE EMISSIONI**

A CURA DI CERTIFICATI E DERIVATI

NOME	EMITTENTE	SOTTOSTANTE	DATA INIZIO QUOTAZIONE	CARATTERISTICHE	SCADENZA	CODICE ISIN	MERCATO
Credit Linked	Mediobanca	Intesa SanPaolo	20/07/2022	Cedola trimestrale 4,7% su base annua	20/06/2025	XS2494017739	Cert-X
Credit Linked	Mediobanca	Unicredit	20/07/2022	Cedola trimestrale 6,5% su base annua	20/06/2027	XS2497921523	Cert-X
Phoenix Memory	Mediobanca	Airbus, Alstom, Basf, Bouygues	20/07/2022	Barriera 60%; Cedola e Coupon 11% sem.	12/07/2023	XS2500674374	Cert-X
Credit Linked	Bnp Paribas	Intesa SanPaolo	21/07/2022	Cedola trimestrale 5,25% su base annua	05/07/2027	XS2367948226	Cert-X
Phoenix Memory Step Down	Leonteq	A2A, Allianz	22/07/2022	Barriera 60%; Cedola e Coupon 1,5% trim.	22/07/2027	CH1194703935	Cert-X
Phoenix Memory Step Down	Leonteq	Axa, Bayer	22/07/2022	Barriera 60%; Cedola e Coupon 1,5% trim.	22/07/2027	CH1194703950	Cert-X
Express Step Down	Leonteq	Advanced Micro Devices, Banco BPM, Netflix, Société Générale	22/07/2022	Barriera 65%; Cedola e Coupon 1% trim.	22/07/2027	CH1194706805	Cert-X
Express	Unicredit	Stoxx Europe 600 Insurance	22/07/2022	Barriera 60%; Coupon 4% sem.	15/07/2027	IT0005492191	Cert-X
Phoenix Memory Step Down	Unicredit	American Express, Mastercard, NEXI	22/07/2022	Barriera 50%; Cedola e Coupon 0,8% mens.	15/07/2025	IT0005498032	Cert-X
Phoenix Memory Step Down	Smartetn	Intesa SanPaolo, Unicredit	22/07/2022	Barriera 50%; Cedola e Coupon 0,417% mens.	30/07/2026	IT0006751934	Cert-X
Phoenix Memory Step Down	Bnp Paribas	Enel, Eni	22/07/2022	Barriera 50%; Cedola e Coupon 0,54% mens.	29/07/2025	NLBNPIT1COL5	Cert-X
Fixed Cash Collect	Barclays	Intesa SanPaolo	22/07/2022	Barriera 40%; Cedola e Coupon 0,45% mens.	21/07/2025	XS2377906859	Cert-X
Credit Linked	Mediobanca	Intesa SanPaolo	22/07/2022	Cedola trimestrale 4,5% + Euribor 3m su base annua	21/06/2027	XS2494437358	Cert-X
Credit Linked	Mediobanca	Unicredit	22/07/2022	Cedola trimestrale 6,35% su base annua	20/06/2027	XS2496019188	Cert-X
Phoenix Memory Step Down	Efg	Alibaba, Amazon, Zalando	25/07/2022	Barriera 60%; Cedola e Coupon 2% trim.	25/07/2024	CH1188157296	Cert-X
Phoenix Memory Step Down	Leonteq	Eni, TotalEnergies	25/07/2022	Barriera 60%; Cedola e Coupon 2% trim.	27/07/2026	CH1194704909	Cert-X
Phoenix Memory Step Down	Leonteq	Meta, Zoom Video	25/07/2022	Barriera 60%; Cedola e Coupon 1% mens.	27/07/2026	CH1194704917	Cert-X

**NUOVE EMISSIONI**

A CURA DI CERTIFICATI E DERIVATI

NOME	EMITTENTE	SOTTOSTANTE	DATA INIZIO QUOTAZIONE	CARATTERISTICHE	SCADENZA	CODICE ISIN	MERCATO
Phoenix Memory Step Down	Unicredit	Eni	25/07/2022	Barriera 60%; Cedola e Coupon 0,51% mens.	18/07/2024	IT0005492118	Cert-X
Phoenix Memory Step Down	Marex Financial	Enel, Eni, Generali	25/07/2022	Barriera 50%; Cedola e Coupon 1,084% mens.	30/07/2025	IT0006751702	Cert-X
Phoenix Memory Step Down	Goldman Sachs	Netflix, Walt Disney	25/07/2022	Barriera 50%; Cedola e Coupon 0,96% mens.	15/07/2025	JE00BLS36B08	Cert-X
Phoenix Memory Step Down	Société Générale	Unicredit	25/07/2022	Barriera 50%; Cedola e Coupon 0,7% mens.	15/07/2025	XS2394969625	Cert-X
Phoenix Memory	Morgan Stanley	Blackstone, Eni, Freeport McMoRan, Glencore	25/07/2022	Barriera 60%; Cedola e Coupon 1,25% mens.	22/07/2025	XS2477398585	Cert-X
Credit Equity Linked	Mediobanca	Intesa SanPaolo	25/07/2022	Cedola trimestrale 4,35% su base annua	20/06/2025	XS2498468995	Cert-X
Cash Collect Memory	Vontobel	Banca Pop Emilia, Banco BPM, Intesa SanPaolo	25/07/2022	Barriera 50%; Cedola e Coupon 4,05% trim..	22/01/2024	DE000VV5HDR9	Sedex
Equity Protection Cap	Intesa Sanpaolo	Eurostoxx Banks	25/07/2022	Protezione 100%; Partecipazione 100%; Cap 145%	22/01/2027	XS2485556299	Sedex
Twin Win Autocallable	Leonteq	Enel, Intesa SanPaolo, Stellantis	26/07/2022	Barriera 60%; Cedola e Coupon 0,75% mens.	27/07/2026	CH1194706995	Cert-X
Express Performance	Société Générale	BMW, Enel, Sanofi	26/07/2022	Barriera 70%; Coupon 2,2% mese	22/07/2027	XS2394966365	Cert-X
Credit Linked	Mediobanca	Intesa SanPaolo	26/07/2022	Cedola trimestrale 6% su base annua	20/06/2027	XS2499249469	Cert-X
Cash Collect Memory Step Down	Vontobel	American Airlines, Delta Air Lines, United Airlines	26/07/2022	Barriera 55%; Cedola e Coupon 1,81% mens.	22/01/2024	DE000VV5JTU5	Sedex
Cash Collect Memory	Vontobel	Ferrari (US), Porsche, Tesla	26/07/2022	Barriera 55%; Cedola e Coupon 1,53% mens.	22/01/2024	DE000VV5JTV3	Sedex
Cash Collect Memory	Vontobel	Norwegian Cruise, Royal Caribbean	26/07/2022	Barriera 55%; Cedola e Coupon 1,92% mens.	22/01/2024	DE000VV5JTW1	Sedex
Cash Collect Memory	Vontobel	Netflix, Palantir	26/07/2022	Barriera 55%; Cedola e Coupon 1,63% mens.	22/01/2024	DE000VV5JTY7	Sedex
Cash Collect Memory Step Down	Vontobel	Meta, Netflix	26/07/2022	Barriera 55%; Cedola e Coupon 1,57% mens.	22/01/2024	DE000VV5JTZ4	Sedex
Cash Collect Protetto	Barclays	Beyond Meat, Coinbase, Delivery Hero	27/07/2022	Protezione 100%; Cedola 2,2% trim	05/07/2027	XS2377907402	Cert-X



NUOVE EMISSIONI

A CURA DI CERTIFICATI E DERIVATI

NOME	EMITTENTE	SOTTOSTANTE	DATA INIZIO QUOTAZIONE	CARATTERISTICHE	SCADENZA	CODICE ISIN	MERCATO
Phoenix Memory Step Down	Bnp Paribas	Banco BPM, Intesa SanPaolo, Unicredit	27/07/2022	Barriera 50%; Trigger 60%; Cedola e Coupon 1,1% mens.	15/07/2025	XS2392247768	Cert-X
Credit Linked	Société Générale	Mediobanca	27/07/2022	Cedola trimestrale 4,4% su base annua	10/07/2025	XS2394968817	Cert-X
Credit Linked	Société Générale	Unicredit	27/07/2022	Cedola trimestrale 5,2% su base annua	10/07/2025	XS2394969039	Cert-X
Credit Linked	Société Générale	Unicredit	27/07/2022	Cedola trimestrale 4,15% su base annua	10/07/2024	XS2394969112	Cert-X
Credit Linked	Société Générale	Mediobanca	27/07/2022	Cedola trimestrale 3% su base annua	10/07/2024	XS2394969203	Cert-X
Credit Linked	Société Générale	Unicredit	27/07/2022	Cedola trimestrale 6,3% su base annua	12/07/2027	XS2394969542	Cert-X



CERTIFICATI IN COLLOCAMENTO

NOME	EMITTENTE	SOTTOSTANTE	DATA FINE COLLOCAMENTO	CARATTERISTICHE	SCADENZA	CODICE ISIN	MERCATO
Equity Protection con Cedola	Banco BPM	Eurostoxx 50, S&P 500, Hang Seng CE	05/08/2022	Protezione 100%; Cedola 4,25% ann.	08/08/2022	IT0005497703	Cert-X
Digital Memory	Intesa Sanpaolo	Eurostoxx Select Dividend 30	05/08/2022	Protezione 100%; Cedola 5% ann.	10/08/2027	XS2499094675	Cert-X
Equity Protection	Intesa Sanpaolo	STOXX Global Infrastructure Select 30	26/08/2022	Protezione 100%; Partecipazione 110%	08/11/2027	XS2500371120	Sedex
Equity Protection Cap Lock In	UniCredit	STOXX Europe ESG Environmental Leaders Select 30	09/09/2022	Protezione 100%; Partecipazione 100%; Cap 130%	13/09/2027	IT0005498073	Cert-X
Fixed Cash Collect	UniCredit	AXA, Allianz, Generali	09/09/2022	Barriera 60%; Cedola 2,95% sem.	15/09/2025	DE000HB8GBM2	Cert-X
Fixed Cash Collect	UniCredit	Exxon Mobil , ConocoPhillips, Halliburton	09/09/2022	Barriera 60%; Cedola 5,1% sem.	15/09/2025	DE000HB8GBE9	Cert-X
Cash Collect Memory Protetto	Intesa Sanpaolo	FTSE Mib	09/09/2022	Barriera 60%; Cedola 3,75% ANN.	13/09/2027	IT0005498065	Cert-X
Equity Protection con Cedola	Banca Akros	Eurostoxx 50, FTSE Mib	22/09/2022	Protezione 100%; Cedola iniziale 8% poi 2,5% ann.	28/12/2026	IT0005500779	Cert-X



LE PROSSIME SCADENZE

CODICE ISIN	TIPOLOGIA	SOTTOSTANTE (WO)	PREZZO TITOLO	STRIKE	SCADENZA	PREZZO LETTERA	RIMBORSO STIMATO	SCONTO/PREMIO
XS1441617690	DIGITAL	Euro Stoxx 50	3605,5	2985,45	01/08/22	1032	1000	-3,10%
XS2065436805	RECOVERY BONUS CAP	FTSE Mib	21673,08008	23259,33	04/08/22	803,5	810,1	0,82%
IT0005339558	CASH COLLECT	FTSE Mib	21673,08008	21231,43	12/08/22	1044	1040	-0,38%
IT0005339574	EQUITY PROTECTION CAP PLUS	Eni	11,20400047	16,1	12/08/22	909,7	910	0,03%
GB00BF7V7090	EXPRESS	Bayer	57	105,1013	15/08/22	54	54,31	0,57%
IT0005379687	PHOENIX MEMORY	Repsol	11,66499996	14,585	15/08/22	1011,8	1007,9	-0,39%
DE000HV4KQY2	BONUS CAP	FTSE Mib	21673,08008	23009,18	18/08/22	106,55	106	-0,52%
DE000HV4KQZ9	BONUS CAP	Euro Stoxx 50	3605,5	3699,85	18/08/22	109,55	109	-0,50%
DE000HV4KR09	BONUS CAP	FTSE Mib	21673,08008	23009,32	18/08/22	111,5	111	-0,45%
DE000HV4KR17	BONUS CAP	STMicroelectronics	35,97999954	33,83	18/08/22	135,7	135	-0,52%
DE000HV4KR25	BONUS CAP	Intesa SanPaolo	1,712800026	2,10	18/08/22	122,35	122	-0,29%
DE000HV4KR33	BONUS CAP	Enel	4,712500095	8,08	18/08/22	58,65	58,32	-0,56%
DE000VP7GYW1	CASH COLLECT MEMORY	Gilead	60,90000153	65,49	22/08/22	102	102,19	0,19%



LE PROSSIME SCADENZE

A CURA DI CERTIFICATI E DERIVATI

CODICE ISIN	TIPOLOGIA	SOTTOSTANTE (WO)	PREZZO TITOLO	STRIKE	SCADENZA	PREZZO LETTERA	RIMBORSO STIMATO	SCONTO/ PREMIO
XS1810447133	ATHENA DOUBLE RELAX	Eni	11,20400047	16,316	31/08/22	97,3	100	2,77%
XS1810447307	ATHENA DOUBLE RELAX	Aviva	397,1000061	489,4552	31/08/22	99,58	100	0,42%
DE000VQ5AZR4	CASH COLLECT MEMORY	Lufthansa	6,059000015	8,7947	02/09/22	94,6	103,25	9,14%
XS1575034308	PHOENIX MEMORY	Nio	19,37999916	46,81	09/09/22	551,22	414,01	-24,89%
CH1129846692	PHOENIX MEMORY STEP DOWN	Nio	19,37999916	40,35	09/09/22	561,7	480,3	-14,49%
XS1575032781	PHOENIX MEMORY	Enel	4,712500095	7,64	12/09/22	895,39	1005	12,24%
CH0498257804	PHOENIX MEMORY	Renault	26,75	55,45	12/09/22	539,97	482,42	-10,66%
DE000VQ5TNQ2	CASH COLLECT MEMORY	Zalando	25,87000084	85,44	12/09/22	28,95	31,4	8,46%
IT0005340341	BONUS CAP PLUS	S&P Gsci Industrial Metals	211,947998	173,50	12/09/22	1042,6801	1043,5	0,08%
IT0005340424	BONUS CAP PLUS	TotalEnergies	48,13000107	55,85	12/09/22	1040	1037,5	-0,24%
IT0005341042	CASH COLLECT	Eurostoxx Select Dividend 30	1559,390015	1960,41	12/09/22	1016,9	1041,1	2,38%
IT0005421224	CASH COLLECT	Eni	11,20400047	7,63	12/09/22	102,6	102,14	-0,45%

Meta Platforms

ANALISI FONDAMENTALE Di recente Meta Platforms, la società madre di Facebook, ha pubblicato i risultati trimestrali che per la prima volta nella storia della società mostrano un calo dei profitti di oltre un terzo rispetto ad un anno fa. In particolare, la società ha generato 28,8 miliardi di dollari di ricavi con un calo dell'1% rispetto lo stesso periodo del 2021 e al di sotto delle stime degli analisti ferme a 28,9 miliardi di dollari. Lo stesso Ceo Mark Zuckerberg ha affermato che “stiamo entrando in una fase di rallentamento economico che avrà un impatto importante sul settore della pubblicità digitale”. D'altra parte, anche le altre piattaforme social come Snap e Twitter stanno attraversando una fase difficile e questo perché il mercato della pubblicità digitale è stato sconvolto dall'aumento dell'inflazione. Per quanto riguarda la view, la maggior parte degli analisti (44) coinvolti da Bloomberg danno un'indicazione “Buy”, in 12 dicono di mantenere Meta in portafoglio (“Hold”), mentre solo in 4 hanno una visione “Sell” sul titolo. Il target price medio a 12 mesi è pari a 228,75 \$, il che implica un rendimento potenziale del 42,3% dai prezzi attuali.

ANALISI TECNICA Il quadro tecnico di Meta Platforms evidenzia ancora una tendenza ribassista con la pressione dei venditori che si è intensificata dopo la violazione al ribasso del supporto in area 238 dollari. Da inizio anno il titolo ha perso oltre il 53% e al momento si trova a quota 160,72 dollari dopo aver trovato supporto a quota \$155. Prima di poter vedere un recupero importante delle quotazioni sarà necessario un'adeguata fase di accumulazione sui livelli attuali oltre che il breakout al rialzo del livello di resistenza prima a 174 dollari e poi a 186 dollari. In particolare, il breakout con volumi di quest'ultimo livello potrà spingere le quotazioni verso il livello di resistenza a 210,5 dollari.

IL GRAFICO



TITOLI A CONFRONTO

TITOLO	P/E 2022	EV/EBITDA 2022	% 1 ANNO
META PLATFORMS	13,4	7,8	-55,2
TWITTER	46,5	24,9	-41,9
SNAP	-	72,5	-87,1
KAKAO	18,5	26,5	-49,6

Fonte: Bloomberg

Certificate Journal

Certificati

Derivati.it

 Finanza.com

FINANZA ONLINE

 Borse.it

NOTE LEGALI

Il Certificate Journal ha carattere puramente informativo e non rappresenta né un'offerta né una sollecitazione ad effettuare alcuna operazione di acquisto o vendita di strumenti finanziari. Il Documento è stato preparato da T-Finance business unit di T-Mediahouse s.r.l e Certificatiederivati srl (gli Editori) in completa autonomia e riflette quindi esclusivamente le opinioni e le valutazioni dell'Editore. Il Documento è sponsorizzato da una serie di emittenti che possono essere controparte di operazioni che possono coinvolgere uno dei titoli oggetto del presente documento. Il presente Documento è distribuito per posta elettronica a chi ne abbia fatto richiesta e pubblicato sul sito www.certificatejournal.it al pubblico indistinto e non può essere riprodotto o pubblicato, nemmeno in una sua parte, senza la preventiva autorizzazione scritta di T-Finance business unit di T-Mediahouse s.r.l e Certificatiederivati srl. Qualsiasi informazione, opinione, valutazione e previsione contenute nel presente Documento è stata ottenuta da fonti che gli Editori ritengono attendibili, ma della cui accuratezza e precisione né gli editori né tantomeno le emittenti possono essere ritenuti responsabili né possono assumersi responsabilità alcuna sulle conseguenze finanziarie, fiscali o di altra natura che potrebbero derivare dall'utilizzazione di tali informazioni. I box interattivi presenti sul presente documento, sono una selezione di prodotti delle emittenti sponsor selezionati dagli Editori. La selezione rappresenta un esempio di alcune tipologie di prodotto tra quelli facenti parte della gamma delle emittenti sponsor, cui si fa riferimento solo come esempio esplicativo degli argomenti trattati nella pubblicazione. Si raccomanda SEMPRE la lettura del prospetto informativo. Si specifica inoltre che alcuni estensori del presente documento potrebbero avere, in rarissime occasioni, posizioni in essere di puro carattere simbolico al fine di definire le modalità di negoziazione/rimborso degli strumenti analizzati in modo da non diffondere notizie non corrispondenti alla realtà dei fatti. Si ricorda altresì che, sia i leverage che gli investment certificate, sono strumenti volatili e quindi molto rischiosi, ed investire negli stessi, può, in alcuni casi, risultare in una perdita totale del capitale investito. Questo aspetto, unito alla elevata complessità degli strumenti possono avere come conseguenza la messa in atto di operazioni non adeguate anche rispetto alla propria attitudine al rischio. Per tutte queste ragioni, si consiglia un'attenta valutazione e una lettura ragionata del Prospetto Informativo prima della valutazione di una qualsiasi ipotesi d'investimento.