



Minusvalenze, la scadenza si avvicina

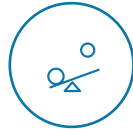
Ultimi giorni per gestire le minus scadenze in scadenza a fine mese. Focus sui Maxi Coupon.



Indice



APPROFONDIMENTO
PAG. 4



A TUTTA LEVA
PAG. 10



PILLOLE SOTTOSTANTI
PAG. 16



**CERTIFICATO
DELLA SETTIMANA**
PAG. 17



APPUNTAMENTI
PAG. 19



NEWS
PAG. 22



**ANALISI TECNICA E
FONDAMENTALE**
PAG. 32

NUOVO CANALE TELEGRAM!

È nato il canale Telegram di Certificati e Derivati, punto di incontro per rimanere sempre informati sulle nostre iniziative, articoli approfondimenti e notizie sul mondo dei certificati

[UNISCITI AL NOSTRO CANALE](#)



L'editoriale di Vincenzo Gallo



Mancano 13 giorni di borsa aperta alla fine dell'anno. In questo breve lasso di tempo c'è ancora modo di mettere mano allo zainetto fiscale per non perdere in modo definitivo le minusvalenze generate nel 2017. A questo scopo in particolare sono dedicate le numerose emissioni caratterizzate da un maxi premio iniziale che sfruttano al massimo l'efficienza fiscale dei certificati. Sul mercato sono ancora disponibili più di 20 soluzioni che abbiamo raccolto nello speciale approfondimento dedicato a questo tema.

Passando alle ultime news di mercato, si riaccendono i riflettori sulle banche italiane e in particolare su

Unicredit che ha spiccato il volo dopo la pubblicazione del piano industriale per il prossimo triennio.

Per chi vuole puntare sul comparto bancario italiano un recente Phoenix Memory di UBS legato alle sorti dei principati titoli bancari punta a un rendimento del 10% con un margine dalla barriera del 33%.

La prossima settimana sarà una delle più ricche di eventi dell'anno con quasi due appuntamenti al giorno che vedranno impegnati il team del Certificate Journal e di Certificati e Derivati.

Oltre ai consueti appuntamenti con Borsa in Diretta e Invest TV, sono previsti quattro webinar con gli emittenti, il nuovo corso Acepi "Costruzione e gestione del portafoglio", uno speciale webinar con Spectrum Markets e infine un appuntamento con Advisor e Index Sponsor del Certificato dei Certificati.



Minusvalenze, la scadenza si avvicina

Ultimi giorni per gestire le minus scadenze in scadenza a fine mese. Focus sui Maxi Coupon.



Torniamo a parlare di efficienza fiscale dei certificates e lo facciamo non solo perché si sta avvicinando la scadenza del 31 dicembre 2021, dove si potrebbe perdere il beneficio di compensare le minusvalenze create 4 anni prima, ma anche perché l'industria propone sempre migliori soluzioni proprio per mettere in risalto questo particolare aspetto di questi strumenti. Vale la pena pertanto chiarire alcuni aspetti che in ottica di gestione di portafoglio potrebbero fare la differenza, anche perché, lo ricordiamo ancora, i certificati rappresentano l'unico prodotto di investimento a generare, nel bene e nel male, ovvero in caso di

guadagni o perdite, sempre e solo reddito diverso. Pertanto, chi dovesse trovarsi con uno zainetto fiscale pieno due sono le strade: puntare sulle singole azioni, con tutta la rischiosità che un investimento lineare comporta, oppure acquistare un certificato d'investimento, ovviamente dotato di determinate caratteristiche.

Il primo passo fondamentale è quello di conoscere la metodologia di compensazione adottata dal proprio intermediario. Ricordiamo infatti come non tutti gli operatori adottino la medesima filosofia di gestione dello zainetto fiscale. In particolare, ci sono quelli che compensano im-



mediatamente, dove il controvalore delle cedole incassate, si pensi ad esempio al maxi coupon, viene subito decurtato dallo zainetto, e quelli che invece compensano a chiusura, dove le cedole distribuite durante la vita del prodotto non vanno a scalare solo il prezzo medio di carico fiscale della posizione. Il criterio della compensazione a chiusura, per quanto fin ora detto, per chi dovesse avere minusvalenze in scadenza nel 2021 è gestibile con le sole posizioni chiuse o rimborsate entro l'anno.

PHOENIX MAXI COUPON

Il classico payoff a cui l'investitore può guardare con interesse quando si ha a che fare con l'esigenza di sfruttare l'efficienza fiscale dei certificati di investimento in presenza di modalità di compensazione immediata, è di norma quello dei Phoenix Maxi Coupon. Su questo filone l'industria ha sviluppato nel tempo una vasta gamma di prodotti per abbracciare più esigenze possibili. Dalle "maxicedoline" spalmate nel tempo e con prima data autocall entro l'anno, a Phoenix Maxi Coupon che per composizione e caratteristiche possono assimilarsi a veri e propri prodotti di investimento di medio termine senza quel drastico riallineamento dei rendimenti cedolari dopo il maxi stacco e infine, sfruttando le leve di volatilità e correlazione, a prodotti più aggressivi con Maxi premio iniziale molto corposo.

Focalizzandosi sui prodotti a cui l'investitore può far riferimento per cercare di compensare le minusvalenze in scadenza, nonostante siano rimaste circa 3 settimane a cui vanno sottratti poi i giorni festivi, ci ancora a disposizione ancora più di 20 certificati tra Express Maxi Coupon, Cash Collect Maxi Coupon e i classici Phoenix Maxi Coupon che staccheranno il maxi premio iniziale durante questi giorni, con gli importi del premio che si spingono fino al 34%.

Tra le ultime emissioni arrivate sul secondario rileviamo una proposta

Collezionare premi offre grandi soddisfazioni.



Nuovi Cash Collect Worst Of su azioni

SCOPRI
LA NUOVA
EMISSIONE

Premi condizionati trimestrali con effetto memoria

- Premi periodici con effetto memoria dall'1% al 4% se nelle date di Osservazione trimestrali il valore dell'azione sottostante, facente parte del Paniere e con la performance peggiore, è pari o superiore al livello di Barriera, posta tra il 50% ed il 70% del Valore Iniziale.
- Possibile Rimborsamento Anticipato a partire dal 16 Giugno 2022, se il valore dell'azione sottostante, facente parte del Paniere e con la performance peggiore, nelle date di Osservazione trimestrali è pari o superiore al Valore Iniziale.
- Barriera a scadenza posta tra il 50% ed il 70% del Valore Iniziale: se il valore dell'azione sottostante, facente parte del Paniere, con la performance peggiore è pari o superiore rispetto al livello di Barriera, lo strumento rimborsa l'Importo Nominale oltre al premio e gli eventuali premi non pagati; se il valore dell'azione sottostante, facente parte del Paniere e con la performance peggiore, è inferiore al livello di Barriera, viene corrisposto un valore commisurato alla performance dell'azione sottostante, facente parte del Paniere e con la performance peggiore: in questa ipotesi, i Certificate non proteggono il capitale investito.

ISIN	Sottostante	Valore Iniziale (Strike)	Barriera (%)	Premio* Trimestrale Condizionato	Scadenza
DE000HB15G14	RENAULT	34,37 EUR	17,185 EUR (50%)	3,15%	19/12/2023
	STELLANTIS	17,876 EUR	8,938 EUR (50%)		
	TESLA	1.033,42 USD	516,71 USD (50%)		
	VOLKSWAGEN (AZ.PRIV.)	188 EUR	94 EUR (50%)		
DE000HB15GK2	AMAZON.COM	3.525,15 USD	2.115,09 USD (60%)	2,2%	19/12/2023
	MICROSOFT	366,72 USD	202,032 USD (60%)		
	NETFLIX	682,61 USD	409,566 USD (60%)		
	NVIDIA	303,90 USD	182,34 USD (60%)		
DE000HB15909	EDF	12,405 EUR	7,443 EUR (60%)	1,95%	19/12/2023
	ENI	12,512 EUR	7,5072 EUR (60%)		
	TENARIS	10,335 EUR	6,201 EUR (60%)		
	TOTALENERGIES	43,175 EUR	25,905 EUR (60%)		
DE000HB15925	ENEL	7,099 EUR	4,9693 EUR (70%)	2,15%	19/12/2023
	ENI	12,512 EUR	8,7584 EUR (70%)		
	INTESA SANPAOLO	2,4715 EUR	1,73005 EUR (70%)		
DE000HB15GF2	BPER BANCA	1,911 EUR	1,1466 EUR (60%)	2,15%	12/12/2024
	ENI	12,512 EUR	7,5072 EUR (60%)		
	FERRARI	228 EUR	136,80 EUR (60%)		
	STMICROELECTRONICS	44,80 EUR	26,88 EUR (60%)		

*Premio lordo espresso in percentuale del prezzo di emissione di 100 EUR.
Fiscaltà: redditi diversi (aliquota fiscale 26%). Negoziazione su EuroTLX di Borsa Italiana.



Stare per acquistare un prodotto che non è semplice e può essere di difficile comprensione.
Strumenti finanziari strutturati a complessità molto elevata a capitale condizionatamente protetto, ma non garantito.

Scopri la gamma completa su:
[investimenti.unicredit.it](https://www.investimenti.unicredit.it) - 800.01.11.22
#UniCreditCertificate

Banking that matters.



Corporate & Investment Banking

Messaggio pubblicitario. Questo annuncio ha finalità pubblicitarie ed è pubblicato da UniCredit Bank AG Succursale di Milano, membro del Gruppo UniCredit. UniCredit Bank AG Succursale di Milano è soggetto regolato dalla Banca Centrale Europea, Banca d'Italia, Commissione Nazionale per le Società e la Borsa e BaFin. UniCredit Corporate & Investment Banking è un marchio registrato da UniCredit SpA. I Certificate emessi da UniCredit Bank AG sono negoziati su Setdex di Borsa Italiana dalle 09:05 alle 17:30. Prima di ogni investimento leggere il Prospetto di Base, i relativi supplementi al Prospetto di Base, le Condizioni Definitive e il Documento Contenente le Informazioni Chiave (Key Information Document - KID) disponibili sul sito www.investimenti.unicredit.it/info/documentazione.html al fine di comprendere a pieno i potenziali rischi e benefici connessi all'investimento. Il programma per le emissioni (<https://www.investimenti.unicredit.it/info/documentazione.html>) di strumenti è stato approvato da Consob, BaFin o CSF e passaparato presso Consob. Le Condizioni Definitive sono disponibili nella pagina relativa a ciascuno strumento attraverso il motore di ricerca. L'approvazione del prospetto non è da intendersi come approvazione dei titoli offerti o ammessi alla negoziazione in un mercato regolamentato. Si ricorda che si tratta di un prodotto strutturato a complessità molto elevata e può risultare di difficile comprensione. In relazione alle conoscenze e all'esperienza, alla situazione finanziaria e agli obiettivi d'investimento, i Certificate potrebbero risultare non adeguati per tutti gli investitori. Si invitano pertanto gli investitori a rivolgersi ai propri consulenti prima di effettuare l'investimento.



targata SmartETN, sulla carta particolarmente aggressiva sul fronte volatilità così come si può comprendere anche dal flusso cedolare.

Questo Phoenix Maxi Coupon (Isin IT0006749284) è legato ai titoli QuantumScape, Moderna, Alcoa e Plug Power ed è particolarmente evidente che gioca sulle leve della volatilità e della bassa correlazione tra i sottostanti come è possibile osservare dalle caratteristiche. La Maxi Cedola è la più corposa in circolazione, pari al 34% ed è prevista in pagamento il 24 dicembre, ultima data di acquisto cum il 21 dicembre, con successivi premi trimestrali che scendono fino allo 0,333% con prima data autocall dopo un anno. Evidente come gran parte delle potenzialità sono circostanziate alla maxi cedola. La durata complessiva dell'investimento è di quattro anni con la scadenza prevista a dicembre 2025 e con trigger autocallabile fisso al 100%. il trigger dei premi periodici con memoria è al 70%, il 60% solo per la rilevazione valida per il maxi premio, ovvero la prima, mentre la barriera capitale invece posizionata proprio al 60%.

Per chi volesse invece far riferimento ad un prodotto differente, sia per aggressività dei sottostanti, per caratteristiche e quindi per il payoff, è a disposizione un Express Maxi Coupon firmato Leonteq su Stellantis, Enel e UniCredit (Isin CH1143302318). Attualmente si acquista a 961 euro con worst of Stellantis ed Enel a -5,5% da strike. Per quanto riguarda il payoff il 22 dicembre è in pagamento il maxi premio del 22%. Successivamente dopo un anno ovvero a novembre 2022 inizieranno le rilevazioni per la sola autocall al valore nominale senza coupon aggiuntivi o premi periodici nel durante. Interessante quindi il raffronto e le caratteristiche. Meno volatilità, più correlazione danno luogo, pur in presenza di una maxicedola mediamente corposa (22%),

a finestre autocall piuttosto diradate e senza alcun premio aggiuntivo. Le modalità di rilevazione a partire dalla seconda in poi, passeranno successivamente a cadenza trimestrale.

Sempre con tale payoff, interessante soprattutto in ottica di basket sottostante è una proposta targata UBS sul settore dell'Automotive & Parts con Varta, Continental e Varta come sottostanti (Isin DE000UH237S8). Si tratta di un Phoenix Memory Maxi Coupon in grado di pagare un maxi premio iniziale del 13% e successivamente premi periodici dell'1% trimestrale. Il trigger per il maxi premio fissato al 50% e successivamente si attesta al 65% sui premi periodici, pari esattamente al livello barriera. Certificato ancora acquistabile sulla parità con attuale worst of Varta a -6% da strike.

Per chi desidera il maxi premio spalmato in cedole mensili e quindi più adatto a rispondere alle esigenze di coloro che abbiano un regime fiscale a chiusura sul fronte dello zainetto fiscale, in ogni caso non in grado di aggredire le minusvalenze in



PER MAGGIORI INFORMAZIONI
CLICCA PER CONSULTARE IL SITO

ISIN	TIPOLOGIA	SCADENZA	PREZZO INDICATIVO AL 09/12/2021
IT0006748393	Phoenix	12/06/2024	877.55
IT0006748328	Phoenix	24/05/2024	782.65
IT0006748385	Phoenix	12/06/2024	902.55
IT0006748799	Phoenix	11/09/2026	992.18
IT0006748781	Phoenix	11/09/2026	984.77



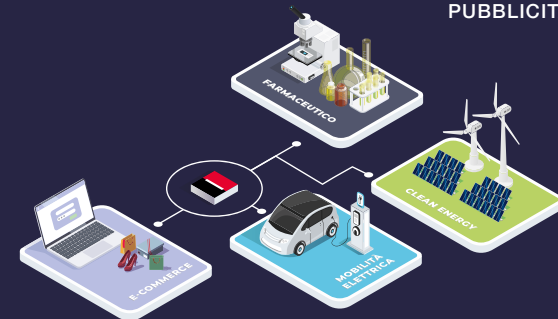
scadenza a fine 2021, rimangono interessanti ancora oggi due proposte. La prima targata UniCredit è un Phoenix Maxi Coupon (Isin DE000HR9SZH6) legato a Tesla, AMD e Intesa San Paolo mentre la seconda è un Phoenix Maxi Coupon di Citigroup (Isin XS2336352278) legato a UniCredit, Stellantis, Eni e Nvidia.

Andando per ordine, la prima proposta evidentemente si aggancia ora alle sorti di Intesa San Paolo essendo l'indiscusso worst of a -6% da strike con AMD a +30 e Tesla a +33%. Prezzo del certificato che attualmente si acquista a 93 euro. Sul fronte del funzionamento, sarà pagata il 23 dicembre prossimo l'ultima maxicedolina del 6% prevista da struttura in forma incondizionata, successivamente di trimestre in trimestre la cedola scen-

CARTA D'IDENTITÀ

Nome	Phoenix Memory Maxi Coupon
Emittente	SmartETN
Sottostante / Strike	Alcoa; Moderna; Plug Power, QuantumScape
Barriera	60%
Maxi Premio	34%
Trigger Maxi Premio	60%
Premio	0,33%
Trigger Premio	70,00%
Effetto Memoria	SI
Frequenza	mensile
Autocallable	dal 12/12/2022
trigger autocallable	100%
Scadenza	18/12/25
Mercato	CertX
Isin	IT0006749284

NUOVI CERTIFICATI CASH COLLECT MAXI COUPON SU PANIERI WORST OF TEMATICI DI AZIONI



PUBBLICITÀ

“MAXI COUPON” A DICEMBRE 2021
BARRIERA AL 50%

Societe Generale mette a disposizione su EuroTLX 4 nuovi Certificati Cash Collect Maxi Coupon su Panieri Worst Of di azioni.

ISIN CERTIFICATO	TEMA D'INVESTIMENTO	PANIERE (WORST OF)	VALORE INIZIALE / STRIKE	BARRIERA (% STRIKE)	«MAXI COUPON» INCONDIZIONATO	PREMIO BIMESTRALE ¹
XS2347868577	Clean Energy	Plug Power	\$26,09	\$13,045 (50%)	12%	0,90% (5,40% su base annua)
		Sunrun	\$44,01	\$22,005 (50%)		
		Nordex	13,46€	6,73€ (50%)		
XS2347868148	Farmaceutico	Moderna	\$309,36	\$154,68 (50%)	11%	0,60% (3,60% su base annua)
		BioNTech	\$246,57	\$123,285 (50%)		
XS2347865128	Mobilità Elettrica	CureVac	\$44,1	\$22,05 (50%)	11%	0,60% (3,60% su base annua)
		Tesla	\$793,61	\$396,805 (50%)		
		NIO	\$35,99	\$17,995 (50%)		
XS2347864584	E-Commerce	Stellantis	16,572€	8,286€ (50%)	10%	0,70% (4,20% su base annua)
		Alibaba	\$156	\$78 (50%)		
		JD	\$76,3	\$38,15 (50%)		
		Shopify	\$1398,5	\$699,25 (50%)		

“MAXI COUPON” INCONDIZIONATO E PREMI BIMESTRALI CONDIZIONATI: alla data di pagamento di dicembre 2021, il certificato corrisponde un “Maxi Coupon” incondizionato. Nei bimestri successivi, il certificato corrisponde un premio con effetto memoria se, alle rispettive date di valutazione, i prezzi di chiusura² di tutte le azioni del Paniere risultano pari o superiori alla Barriera.

Possibilità di Liquidazione Anticipata: su base bimestrale, dalla sesta osservazione (ottobre 2022), il certificato è liquidato anticipatamente per un importo pari a 100 Euro se i prezzi di chiusura² di tutte le azioni del Paniere risultano pari o superiori al rispettivo valore iniziale (Strike). In caso contrario l'investimento prosegue.

Protezione Condizionata del Capitale a Scadenza (Ottobre 2024): qualora il certificato non sia stato liquidato anticipatamente, l'investitore riceve 100 Euro se i prezzi di chiusura² di tutte le azioni del Paniere risultano pari o superiori alla Barriera. In caso contrario, l'investitore riceve un importo pari al Valore Nominale (100 Euro) moltiplicato per la peggior performance finale³.

Questi prodotti sono a complessità molto elevata, non prevedono la garanzia del capitale a scadenza ed espongono ad una perdita massima pari al capitale investito. I Certificati sono emessi da SG Issuer e hanno come garante Societe Generale⁴.

Prima dell'adesione leggere il Prospetto di Base (integrato dai relativi supplementi) e le pertinenti Condizioni Definitive. L'approvazione del prospetto non deve essere intesa come approvazione da parte dell'autorità che ha approvato il prospetto dei titoli offerti o ammessi alla negoziazione in un mercato regolamentato.

State per acquistare un prodotto che non è semplice e può essere di difficile comprensione.

Per maggiori informazioni: prodotti.societegenerale.it | info@sgborsa.it | 02 89 632 569 (da cellulare) | Numero verde 800 790 491

THE FUTURE IS YOU



¹ I premi bimestrali sono non garantiti (premi condizionati) e sono espressi al lordo dell'effetto fiscale. I premi percentuali sono espressi come percentuale del Valore Nominale (100€).

² Per prezzo di chiusura si intende, nel caso di un'azione sottostante quotata su Borsa Italiana, il prezzo di riferimento di tale azione come definito ai sensi del Regolamento dei mercati organizzati e gestiti da Borsa Italiana S.p.A.; nel caso di un'azione sottostante quotata su altro mercato, il prezzo di chiusura di tale azione.

³ Per peggior performance finale si intende la peggiore tra le performance finali di tutte le azioni del Paniere, dove la performance finale di ciascuna azione è calcolata come il rapporto tra il prezzo di chiusura dell'azione rilevato alla data di valutazione finale e il suo rispettivo Strike.

⁴ SG Issuer è un'entità del gruppo Societe Generale. L'investitore è esposto al rischio di credito di Societe Generale (rating S&P A; Moody's A1; Fitch A). In caso di default di Societe Generale, l'investitore incorre in una perdita del capitale investito.

I Certificati sono soggetti alle disposizioni della Direttiva 2014/59/UE in materia di risanamento e risoluzione degli enti creditizi, a seguito della cui applicazione l'investitore potrebbe incorrere in una perdita parziale o totale del capitale investito (esempio bail-in).

Il rendimento effettivo dell'investimento non può essere predeterminato e dipende, tra l'altro, dall'effettivo prezzo di acquisto dei prodotti nonché, in caso di disinvestimento prima della data di scadenza, dal relativo prezzo di vendita. Il prezzo di questi certificati può aumentare o diminuire nel tempo ed il valore di rimborso o di vendita può essere inferiore all'investimento iniziale. Condizioni di mercato straordinarie possono avere un effetto negativo sulla liquidità del prodotto sino a renderlo totalmente illiquido, cioè possono portare all'impossibilità di vendere il prodotto in senso assoluto o comunque entro un lasso di tempo ragionevole e a condizioni di prezzo significative, determinando la perdita totale o parziale del capitale investito.

Questo è un messaggio pubblicitario e non costituisce sollecitazione, offerta, consulenza o raccomandazione all'investimento.

Il Prospetto di Base, approvato dalla CSSF in data 04/06/2021 nel rispetto della Prospectus Regulation (Regulation (EU) 2017/1129), e le rispettive Condizioni Definitive (Final Terms), inclusive della Nota di Sintesi dell'emissione, sono disponibili sul sito internet <http://prospectus.socgen.com> e l'ultima versione del Documento contenente le Informazioni Chiave relativo a ciascun prodotto potrà essere visualizzata e scaricata dal sito <http://kid.sgbmarkets.com>. Tali documenti, nei quali sono descritti in dettaglio le caratteristiche e i fattori di rischio associati all'investimento nel prodotto, sono altresì disponibili gratuitamente su richiesta presso la sede di Societe Generale, via Olona 2 Milano.



derà all'1,73% che vale pur sempre un rendimento del 6,92% che aumenta fisiologicamente in relazione al prezzo sotto la pari del certificato. Interessante anche il funzionamento sul fronte dell'autocallable che entrerà in gioco però a partire dalla rilevazione di giugno 2022 ma a partire dalla rilevazione del 16 marzo 2023 sarà decrescente del 5% ogni 9 mesi. Sicuramente è un prodotto più da portafoglio ma comunque in grado di staccare un 6% entro l'anno.

Sempre in quest'ottica si colloca anche il Phoenix Coupon firmato Citi (Isin XS2336352278) legato come detto a UniCredit, Stellantis, Eni e Nvidia. Per beneficiare della cedola del 5% l'ultimo giorno di acquisto è lunedì 13 dicembre, poi dal mese successivo i premi scenderanno a quota 0,3%, con l'opzione autocallable che entrerà in strutture a partire da giugno 2022. Attualmente il worst of è Intesa San Paolo a -6% da strike e il certificato gira a quota 957,92 euro.

I MAXI COUPON PER IL 2021

ISIN	NOME	EMITTENTE	SOTTOSTANTE / WORST OF	LIVELLO BARRIERA	BUFFER DA BARRIERA	BUFFER DA STRIKE	MAXI CEDOLA %	DATA OSSERVAZIONE	FREQUENZA	DATA OSSERVAZIONE	FREQUENZA
CH1134492755	PHOENIX MEMORY MAXI COUPON	Leonteq	Varta	71,955	36,9%	2,98%	12,000%	13/12/21	trimestrale	13/10/25	Sedex
CH1139073444	PHOENIX MEMORY MAXI COUPON	Leonteq	Intesa SanPaolo	1,485	33,4%	-9,86%	16,000%	13/12/21	trimestrale	13/10/26	Sedex
XS2304447571	PHOENIX MEMORY MAXI COUPON	BNP Paribas	Panasonic	830,7	34,1%	-8,92%	12,000%	13/12/21	trimestrale	01/10/24	CertX
XS2347758554	PHOENIX MEMORY MAXI COUPON	Société Générale	Alibaba	91,597	26,8%	-24,89%	12,500%	13/12/21	trimestrale	20/12/24	CertX
CH1139073170	PHOENIX MEMORY MAXI COUPON	Leonteq	Stellantis	9,6828	42,0%	3,37%	17,000%	15/12/21	trimestrale	13/10/25	Sedex
CH1139073238	PHOENIX MEMORY MAXI COUPON	Leonteq	Banca Pop Emilia	1,1778	32,2%	-11,56%	16,000%	15/12/21	trimestrale	13/10/25	Sedex



ISIN	NOME	EMITTEnte	SOTTOSTANTE / WORST OF	LIVELLO BARRIERA	BUFFER DA BARRIERA	BUFFER DA STRIKE	MAXI CEDOLA %	DATA OSSERVAZIONE	FREQUENZA	DATA OSSERVAZIONE	FREQUENZA
CH1143302318	EXPRESS MAXI COUPON	Leonteq	Enel	4,2564	36,5%	-5,54%	22,000%	15/12/21	trimestrale	16/11/26	Sedex
XS2405005666	PHOENIX MEMORY MAXI COUPON	Citigroup	Microsoft	218,8095	34,7%	-0,49%	15,000%	15/12/21	trimestrale	22/09/26	CertX
CH1148256949	PHOENIX MEMORY MAXI COUPON	Leonteq	Mitsubishi	256,75	27,9%	-9,87%	17,000%	16/12/21	trimestrale	29/11/24	CertX
XS2336350900	PHOENIX MEMORY MAXI COUPON	Citigroup	iSTOXX ISP GR Decrement 0.197	1,5	34,8%	-8,00%	24,000%	17/12/21	trimestrale	24/09/26	CertX
FRELU0004544	CRESCENDO RENDIMENTO MAXI COUPON	Exane	Arcelor Mittal	19,0155	27,5%	-3,41%	12,500%	20/12/21	mensile	25/11/24	CertX
DE000UH216B8	PHOENIX MEMORY MAXI COUPON	UBS	Renault	19,26	36,0%	-6,21%	17,000%	21/12/21	trimestrale	21/10/26	Sedex
DE000UH22W47	PHOENIX MEMORY MAXI COUPON	UBS	Tod's	29,432	42,5%	12,96%	12,000%	21/12/21	trimestrale	19/10/26	Sedex
DE000UH237S8	PHOENIX MEMORY MAXI COUPON	UBS	Varta	78,2925	31,3%	-5,35%	13,000%	21/12/21	trimestrale	19/10/26	Sedex
DE000UH25SW1	PHOENIX MEMORY MAXI COUPON	UBS	Autogrill	4,128	33,2%	-10,17%	17,500%	21/12/21	trimestrale	26/10/26	Sedex
DE000UH3ADE6	PHOENIX MEMORY MAXI COUPON	UBS	Alibaba	101,4	18,9%	-19,82%	16,500%	21/12/21	trimestrale	14/10/26	Sedex
DE000UH3GCJ4	PHOENIX MEMORY MAXI COUPON	UBS	Beyond Meat	67,8665	8,4%	-29,00%	18,000%	21/12/21	trimestrale	14/10/26	Sedex



I tech soffrono sui minori timori per la variante Omicron

Settimana all'insegna dell'underperformance per il comparto tech americano che però si conferma il più resiliente



Dopo lo storno molto importante della scorsa ottava, il rimbalzo sembrerebbe essersi arenato così come le speranze per un rally di Natale. Questo nonostante il contesto di mercato vede ancora il comparto tech uno dei più resilienti, anche perché avvantaggiato da un contesto di “stay at home” che inevitabilmente premia i titoli tecnologici a discapito di quelli del settore “re-opening”.

Il venir meno dei timori sulla nuova variante Covid-19, anche alla luce delle risultanze dei test sui vaccini, e il momentum sta premiando que-

sti ultimi come conferma la rotazione settoriale che si riscontra sui titoli value a discapito dei growth.

Non è dato sapere se questa fase sia un'occasione di acquisto, ma certo è che area 16.000 punti potrebbe rappresentare un nuovo ingresso in ottica rialzista.

Inevitabilmente al ribasso il target naturale sarebbe la chiusura del gap-up a 15900 punti con massima estensione a quota 15500 punti. Da monitorare le prossime sedute, perché come detto la soglia psico-



logica del 16.000 punti potrebbe nuovamente arginare i ribassi. E' da tenere sempre in considerazione che il Nasdaq, ancor più degli altri indici statunitensi, ha perso forza relativa e soprattutto l'unicità di trend dei suoi componenti. I titoli che stanno scambiando sopra la media mobile a 200 giorni si sono drasticamente ridotti e tutti sappiamo che è un indice governato da circa 10 top quality growth, principalmente i FAANG+. Per strategie rialziste l'ingresso a 16.000 punti potrebbe essere chiuso a 16.400 punti senza il rischio di incorrere nella resistenza che passerebbe proprio su quei livelli.

Per provare a sfruttare i movimenti dell'indice, anche in ottica anche di trading long/short, sul Sedex di Borsa Italiana sono quotati una vasta gamma di certificati appartenenti al segmento leverage su questo sottostante.

Più in dettaglio i Leva Fissa sono presenti con ben 29 proposte con leva che vanno da 3 a 7 sia long che short messe a disposizione da tutti gli emittenti del segmento leverage ovvero Vontobel, leader del settore in termini di proposte con ben 17 prodotti, 4 di Société Générale e 8 targati BNP Paribas.

Questi strumenti sono caratterizzati da elevati scambi soprattutto dovuti all'attività dei trader intraday che li utilizzano per sfruttare anche i più piccoli movimenti del sottostante.

Un'operatività di brevissimo periodo che consente di mettersi al riparo dal compounding effect generato dal ricalcolo giornaliero dello strike. Per posizioni che vanno oltre l'intraday e coperture di portafoglio anche a medio termine, infatti è consigliabile invece rivolgersi ai certificati a Leva dinamica presenti in gran numero con un'ampia gamma di leve. Sono a disposizione infatti ben 154 strumenti, di cui 81 firmati BNP Paribas tra Turbo, Mini Future e Turbo Unlimited, a cui si aggiungono altri 73 targati Vontobel che permettono di prendere posizione sia al ribasso sia al rialzo.

ONE STAR CASH COLLECT

Potenziati premi trimestrali fino al 5,6% (22,4% p.a.) e Barriera a scadenza fino al 60%

► INIZIATIVA A FAVORE DI TELETHON

Per ogni 100 € investiti sulla gamma Certificate One Star Cash Collect BNPP devolerà a Telethon 0,1 €

CARATTERISTICHE PRINCIPALI:

- Potenziali premi trimestrali con effetto memoria compresi tra il 2,2% e il 5,6% del Valore Nominale
- Effetto One Star a Scadenza: ulteriore possibilità di protezione del Valore Nominale
- Scadenza a tre anni (11 novembre 2024)
- Sede di Negoziazione: SeDeX (MTF), mercato gestito da Borsa Italiana
- Rimborso condizionato del capitale a scadenza

MESSAGGIO PUBBLICITARIO

FONDAZIONE



INIZIATIVA A FAVORE DI TELETHON

Dal 15 novembre al 31 dicembre 2021 per ogni 100 € investiti sulla gamma di Certificate One Star Cash Collect un importo pari a 0,1 € sarà devoluto a Telethon

Il Certificate One Star Cash Collect su Panieri di Azioni consente di ottenere potenziali premi con **Effetto Memoria** nelle date di valutazione trimestrali anche nel caso di andamento negativo delle azioni che compongono il paniere purché la rispettiva quotazione sia pari o superiore al livello Barriera. Inoltre, a partire dal sesto mese di vita, il certificate può scadere anticipatamente qualora nelle date di valutazione trimestrali tutte le azioni che compongono il paniere quotino a un valore pari o superiore al rispettivo Valore Iniziale. In questo caso l'investitore riceve, in aggiunta al premio trimestrale, il Valore Nominale oltre gli eventuali premi non pagati precedentemente (c.d. Effetto Memoria).

A scadenza, se il Certificate non è scaduto anticipatamente, sono tre gli scenari possibili:



se la quotazione di tutte le azioni che compongono il paniere è pari o superiore al livello Barriera, il Certificate rimborsa il valore nominale più il premio trimestrale e gli eventuali premi non pagati precedentemente



il Certificate restituisce comunque il Valore Nominale nel caso in cui l'azione del paniere con performance peggiore quoti ad un valore inferiore al livello Barriera purché l'azione del paniere con performance migliore quoti ad un valore superiore al suo valore iniziale (c.d. Effetto One-Star)



ove almeno una delle azioni che compongono il paniere quoti a un valore inferiore al livello Barriera e l'azione con la performance migliore non quoti sopra il suo valore iniziale, l'investitore riceve un importo commisurato alla performance della peggiore tra le azioni che compongono il paniere (**con conseguente perdita, anche totale, sul capitale investito**)

SETTORE	ISIN	AZIONI SOTTOSTANTI	LIVELLO BARRIERA	PREMIO TRIMESTRALE
FARMACEUTICO	NLBNPITIS17*	CureVac, Moderna, Novavax	60%	5,6% (22,4% p.a.)
IDROGENO	NLBNPITIS105*	Ballard Power Systems, Plug Power, Bloom Energy	60%	4,3% (17,2% p.a.)
TECH	NLBNPITIS190*	Jumia Technologies, Lyft, Uber Technologies	60%	3,8% (14,4% p.a.)
AUTOMOBILI ELETTRICHE	NLBNPITIS15*	Tesla, Nio, Stellantis, BYD	65%	3,45% (13,8% p.a.)
SEMICONDUITORI	NLBNPITIS18*	ON Semiconductor, Ambarella, Advanced Micro Devices,	65%	3,3% (13,2% p.a.)
SOCIAL MEDIA	NLBNPITIS12*	Meta Platforms, Twitter, Snap	65%	2,8% (10,4% p.a.)
ITALIA	NLBNPITIS1K3	Eni, Leonardo, Pirelli, UniCredit	65%	2,4% (9,6% p.a.)
TELECOMUNICAZIONI	NLBNPITIS1T4*	BT Group, Telecom Italia, Orange, Telefonica	65%	2,4% (9,6% p.a.)
ASSICURATIVO	NLBNPITIS1S6*	Assicurazioni Generali, Aviva, Allianz, Ageas	65%	2,3% (9,2% p.a.)
OIL & UTILITIES	NLBNPITIS1F3*	Electricite de France, PetroChina, Repsol, RWE	70%	2,3% (9,2% p.a.)

* Il Certificate è dotato di opzione Quanto che lo rende immune dall'oscillazione del cambio tra euro e la valuta del sottostante.

Il Certificate è uno strumento finanziario complesso

SCOPRI TUTTI SU investimenti.bnpparibas.it

Per maggiori informazioni



investimenti.bnpparibas.it

Messaggio pubblicitario con finalità promozionali.

Prima di adottare una decisione di investimento, al fine di comprenderne appieno i potenziali rischi e benefici connessi alla decisione di investire nei Certificate leggere attentamente il Base Prospectus for the issuance of Certificates approvato dall'Autorité des Marchés Financiers (AMF) in data 01/06/2021, come aggiornato da successivi supplementi, la Nota di Sintesi e le Condizioni Definitive (Final Terms) relative ai Certificate e, in particolare, le sezioni dedicate ai fattori di rischio connessi all'Emittente e al Garante, all'investimento, ai relativi costi e al trattamento fiscale, nonché il relativo documento contenente le informazioni chiave (KIID) ove disponibile. Tale documentazione è disponibile sul sito web investimenti.bnpparibas.it. L'approvazione del Base Prospectus non dovrebbe essere intesa come approvazione dei Certificate. L'investimento nei Certificate comporta il rischio di perdita totale o parziale del capitale inizialmente investito, fermo restando il rischio Emittente e il rischio di assoggettamento del Garante allo strumento del pari-in. I Certificate sono venduti prima della scadenza, l'investitore potrà incassare anche in perdita in conto capitale. Nel caso in cui i Certificate siano acquistati o venduti nel corso della sua durata, il rendimento potrà variare. Il presente documento costituisce materiale pubblicitario e le informazioni in esso contenute hanno natura generale e a scopo meramente promozionale e non sono da intendersi in alcun modo come ricerca, sollecitazione, raccomandazione, offerta al pubblico o consulenza in materia di investimenti. Inoltre, il presente documento non fa parte della documentazione di offerta, né può sostituire le stesse al fini di una corretta decisione di investimento. Le informazioni e i grafici a contenuto finanziario qui riportati sono meramente indicativi e hanno scopo esclusivamente esemplificativo e non esaustivo. Informazioni aggiornate sulla quotazione dei Certificate sono disponibili sul sito web investimenti.bnpparibas.it.



BNP PARIBAS

La banca per un mondo che cambia



I LEVA FISSA DI VONTOBEL

TIPO	EMITTENTE	SOTTOSTANTE	LIVELLO KNOCK OUT	SCADENZA	ISIN
Leva Fissa	Vontobel	Nasdaq 100	Leva Fissa 7X Long	16/06/23	DE000VE99Y03
Leva Fissa	Vontobel	Nasdaq 100	Leva Fissa 5X Long	16/06/23	DE000VE5UT50
Leva Fissa	Vontobel	Nasdaq 100	Leva Fissa 5X Long	16/06/23	DE000VF3GSX2
Leva Fissa	Vontobel	Nasdaq 100	Leva Fissa 7X Short	16/06/23	DE000VP227P4
Leva Fissa	Vontobel	Nasdaq 100	Leva Fissa 7X Short	16/06/23	DE000VP5UDQ2
Leva Fissa	Vontobel	Nasdaq 100	Leva Fissa 7X Short	16/06/23	DE000VE5UUD7
Leva Fissa	Vontobel	Nasdaq 100	Leva Fissa 5X Short	16/06/23	DE000VP5UDN9
Leva Fissa	Vontobel	Nasdaq 100	Leva Fissa 5X Short	16/06/23	DE000VP29H63
Leva Fissa	Vontobel	Nasdaq 100	Leva Fissa 5X Short	16/06/23	DE000VP1PWU3

I LEVA FISSA DI BNP PARIBAS

TIPO	EMITTENTE	SOTTOSTANTE	LIVELLO KNOCK OUT	SCADENZA	ISIN
Leva Fissa	BNP Paribas	Nasdaq 100 Future Dec 20	Leva Fissa 7X Long	19/12/25	NL0015445529
Leva Fissa	BNP Paribas	Nasdaq 100 Future Dec 20	Leva Fissa 7X Long	17/12/24	NL0014039786
Leva Fissa	BNP Paribas	Nasdaq 100 Future Dec 20	Leva Fissa 7X Long	16/12/25	NL0014606618
Leva Fissa	BNP Paribas	Nasdaq 100 Future Dec 20	Leva Fissa 7X Short	16/12/25	NL0015445537
Leva Fissa	BNP Paribas	Nasdaq 100 Future Dec 20	Leva Fissa 7X Short	17/12/24	NL0014039794
Leva Fissa	BNP Paribas	Nasdaq 100 Future Dec 20	Leva Fissa 7X Short	16/12/25	NL0014793598



I LEVA FISSA DI SOCIÉTÉ GÉNÉRALE

TIPO	EMITTENTE	SOTTOSTANTE	LIVELLO KNOCK OUT	SCADENZA	ISIN
Leva Fissa	Société Générale	Nasdaq 100	Leva Fissa 7X Short	Open End	DE000A3GNDU4
Leva Fissa	Société Générale	Nasdaq 100	Leva Fissa 7X Long	Open End	DE000A3GNDT6
Leva Fissa	Société Générale	Nasdaq 100	Leva Fissa 3X Long	06/12/24	DE000A3GNPD4
Leva Fissa	Société Générale	Nasdaq 100	Leva Fissa 3X Short	06/12/24	DE000A3GNDQ2

SELEZIONE TURBO E MINI FUTURE DI BNP PARIBAS

TIPO	EMITTENTE	SOTTOSTANTE	CARATTERISTICHE	SCADENZA	ISIN
Mini Long	BNP Paribas	Nasdaq 100	15250,79	17/12/25	NLBNPIT15M37
Mini Long	BNP Paribas	Nasdaq 100	14613,09	17/12/25	NLBNPIT15FW4
Mini Long	BNP Paribas	Nasdaq 100	13998,63	17/12/25	NLBNPIT139C7
Mini Short	BNP Paribas	Nasdaq 100	16877,05	17/12/25	NLBNPIT13DT0
Mini Short	BNP Paribas	Nasdaq 100	17474,98	17/12/25	NLBNPIT13VQ8
Mini Short	BNP Paribas	Nasdaq 100	18097,93	17/12/25	NLBNPIT14MO0
Turbo Unlimited Long	BNP Paribas	Nasdaq 100	15589,06	Open End	NLBNPIT16F19
Turbo Unlimited Long	BNP Paribas	Nasdaq 100	15140,68	Open End	NLBNPIT15JB0



TIPO	EMITTENTE	SOTTOSTANTE	CARATTERISTICHE	SCADENZA	ISIN
Turbo Unlimited Short	BNP Paribas	Nasdaq 100	16814,08	Open End	NLBNPIT139N4
Turbo Unlimited Short	BNP Paribas	Nasdaq 100	17256,94	Open End	NLBNPIT13CX4
Turbo Short	BNP Paribas	Nasdaq 100	17000,00	15/06/22	NLBNPIT138L0
Turbo Short	BNP Paribas	Nasdaq 100	17250,00	15/06/22	NLBNPIT15WV1
Mini Short	BNP Paribas	Nasdaq 100	17474,98	17/12/25	NLBNPIT13VQ8

SELEZIONE TURBO DI VONTOBEL

TIPO	EMITTENTE	SOTTOSTANTE	CARATTERISTICHE	SCADENZA	ISIN
Turbo Long	Vontobel	Nasdaq 100	15500,00	17/06/22	DE000VX2XEA5
Turbo Long	Vontobel	Nasdaq 100	15250,00	17/06/22	DE000VX2XD74
Turbo Long	Vontobel	Nasdaq 100	15000,00	17/06/22	DE000VX2XD66
Turbo Short	Vontobel	Nasdaq 100	16750,00	17/06/22	DE000VX3BU37
Turbo Short	Vontobel	Nasdaq 100	17000,00	17/06/22	DE000VX2XDY7
Turbo Short	Vontobel	Nasdaq 100	17250,00	17/06/22	DE000VX2XDS9



NASDAQ 100



ANALISI TECNICA

Dopo il massimo storico del 22 novembre a 16.650 punti, il Nasdaq 100 ha iniziato una fase di debolezza che lo ha condotto fino al supporto statico di 15.700 punti, livello che coincide anche con la media mobile a 50 periodi. Nelle ultime sedute, con il gap up del 7 dicembre, il Nasdaq 100 spinto dalle big tech, dal supporto precedentemente citato ha trovato nuova forza portandosi fino a 16.390 punti, principale resistenza di breve. L'indice tech statunitense continua il trend rialzista di medio-lungo, con una performance del 25% da inizio anno. A conferma della tendenza in atto si segnala la posizione dei prezzi al di sopra della media mobile a 200 e sopra la trend line rialzista costruita da minimi di settembre 2020 periodi. In caso di ulteriori rialzi sarà fondamentale superare area 16.500 punti per poi puntare nuovamente ai massimi storici. Al contrario, in caso di prese di beneficio sull'indice saranno importanti da monitorare i supporti prima in area psicologica di 16.000 e poi un target più profondo a 15.700 punti.

BEYOND

Scoprite i nuovi Certificati di Natixis

Con un'esperienza pluriennale nel campo della strutturazione finanziaria, Natixis mette a disposizione degli investitori diverse tipologie di Certificati, che consentono di rispondere alle esigenze di portafoglio in diverse condizioni di mercato.

La gamma dei certificati offerti da Natixis comprende diverse soluzioni, da strumenti per l'ottimizzazione del rendimento di portafoglio ("yield enhancement"), a prodotti che consentono di investire e al contempo beneficiare di una maggior protezione rispetto ad un investimento diretto nell'asset sottostante. Alcuni esempi:

**Autocall & Phoenix • Bonus & Bonus Cap
Protected Outperformance • Twin Win • Rainbow Certificates**

Grazie un hub appositamente dedicato allo sviluppo di soluzioni di investimento "Green" e sostenibili, Natixis può per esempio offrire - in esclusiva - nuovi indici green, tra cui l'indice **Euronext Climate Objective 50 Euro EW Decrement 5%** o il nuovo **Euronext Water and Ocean Europe 40 EW Decrement 5%**.

I nostri Certificati d'investimento sono quotati sui segmenti CertX e Sedex di Borsa Italiana, per scoprire le ultime novità, visita il nostro sito internet all'indirizzo : <https://equityderivatives.natixis.com>.

Messaggio pubblicitario con finalità promozionali che non costituisce offerta, sollecitazione, raccomandazione o consulenza all'investimento. Il presente non è inteso e non costituisce una scheda prodotto. Prima dell'acquisto leggere attentamente il prospetto di base approvato dalla Commission de Surveillance du Secteur Financier (CSSF) per i Certificati come di volta in volta integrato e supplementato, la relativa Nota di Sintesi e le Condizioni Definitive (Final Terms) dei Titoli che sono disponibili sul sito <https://equityderivatives.natixis.com/>, ponendo particolare attenzione alle sezioni dedicate ai fattori di rischio connessi all'investimento, ai costi e al trattamento fiscale dei Titoli, nonché ad ogni altra informazione che possa essere rilevante ai fini della corretta comprensione delle caratteristiche dei Titoli. I Titoli non sono un investimento adatto a tutti gli investitori e comportano un rischio di perdita totale o parziale del capitale investito. Ove i Titoli siano acquistati o venduti prima della scadenza, il rendimento potrà variare considerevolmente. Si invitano pertanto gli investitori a rivolgersi ai propri consulenti prima di effettuare l'investimento.

cib.natixis.com



GRUPE BPCE

NATIXIS
BEYOND BANKING



Coinbase e hardware wallet

Il grande exchange Coinbase ha annunciato che inizierà a supportare gli hardware wallet crypto, a partire da Ledger. Le due compagnie hanno rilasciato l'annuncio durante la conferenza Ledger Open a Parigi. Ledger è uno dei principali fornitori di cold hardware wallet, che conservano le chiavi private degli utenti in modo più sicuro rispetto agli hot wallet online. Gli utenti dell'estensione browser Coinbase Wallet potranno collegare il proprio hardware wallet Ledger, mantenendo la custodia autonoma e il pieno controllo sugli asset.

Unicredit, la borsa festeggia il piano industriale

Non si ferma il rialzo del titolo di UniCredit anche dopo l'annuncio del piano industriale targato Andrea Orcel che ha fatto registrare un rialzo di ben 10 punti percentuali. Il titolo è riuscito a superare addirittura quota 13 euro, ovvero i massimi da febbraio 2020. Il piano presentato dall'amministratore delegato prevede al 2024 almeno 16 miliardi di euro distribuiti agli azionisti, con payout al 30% sul 2021, al 35% sul 2022, almeno il 35% dopo. Inoltre, il nuovo piano "UniCredit Unlocked" prevede un utile netto 2022 sopra 3,3 miliardi di euro. Il mercato ha ovviamente apprezzato anche il buyback per un ammontare massimo pari a 651.573.111 euro e per un numero di azioni ordinarie UniCredit non superiore a 110.000.000.

Novavax, pronta a produrre vaccino Omicron

L'Agenzia europea per i medicinali (EMA) potrebbe approvare presto il vaccino anticovid sviluppato dall'azienda di biotecnologie statunitense Novavax. La settimana scorsa, Novavax ha comunicato che sta valutando l'efficacia del suo vaccino contro la variante Omicron e avviato lo sviluppo di un vaccino specifico per Omicron (di cui potrebbe iniziare la produzione su scala commerciale già a gennaio 2022). Il titolo negli ultimi giorni è passato da 137 usd agli attuali 174 usd (+27%).

A2A acquisisce il 100% di TecnoA

A2A Ambiente, società del Gruppo A2A, ha acquisito il 100% di TecnoA, società leader nel Centro-Sud Italia nel trattamento dei rifiuti industriali. Prosegue così il percorso di crescita del Gruppo che, oltre alla leadership nel settore dei rifiuti urbani, consolida la posizione anche nelle attività a servizio del sistema produttivo e industriale italiano, costretto a ricorrere all'export per circa 1,2 milioni di tonnellate di rifiuti ogni anno.



Un Phoenix Memory tutto bancario

Si punta al 10% annuo con un nuovo Phoenix Memory di UBS scritto sui principali titoli bancari italiani

Il piano strategico di Unicredit riaccende i riflettori sul settore bancario italiano. In particolare, l'istituto di piazza Gae Aulenti giovedì ha annunciato che per il triennio 2021-2024 distribuirà agli azionisti di almeno 16 miliardi totali. Unicredit prevede infatti di realizzare nel piano al 2024 1,1 miliardi di ricavi in più, portando la redditività al di sopra del costo del capitale. Il piano prevede investimenti nel digitale, con il gruppo che finanzia la trasformazione in banca digitale con un aumento della spesa complessiva, 2,8 miliardi totali nel periodo 2022-2024, con chiare priorità strategiche. Investimenti che riguardano anche le risorse con in programma 2.100 assunzioni nel Digital & Data.

Il mercato ha apprezzato le novità annunciate con il titolo che subito dopo l'annuncio ha realizzato un rialzo di oltre 10 punti percentuali. Per chi volesse puntare sul settore bancario italiano una recente emissione di UBS offre diversi

spunti di investimento interessanti. Si tratta di un Phoenix Memory, Isin DE000UH3N8Z9, scritto su di un basket composto da Intesa Sanpaolo, Mediobanca, Banco BPM e Unicredit che prevede una durata complessiva dell'investimento di soli tre anni. Tra le caratteristiche peculiari di questa emissione è presente un premio periodico mensile dello 0,75%, il 9% su base annua,

che verrà riconosciuto al rispetto del trigger posto al 60% degli strike, ovvero fino al 40% di ribasso. I premi sono dotati del classico effetto memoria, e pertanto anche in particolari fasi di volatilità con i sottostanti al di sotto della soglia attivante, questi non saranno persi ma potranno essere recuperati successivamente. A partire da maggio 2022, si apriranno anche le finestre di uscita anticipata e in particolare il certificato si estinguerà prima della sua naturale scadenza restituendo i 100 euro nominali maggiorati del premio spettante se i titoli saran-

CARTA D'IDENTITÀ

Nome	Phoenix Memory
Emittente	UBS
Sottostante	Intesa Sanpaolo - Mediobanca - Banco BPM - Unicredit
Strike	2,4825 - 10,685 - 2,764 - 11,506
Barriera	60%
Premio	0,7500%
Trigger	60%
Effetto Memoria	si
Frequenza	mensile
Autocallable	dal 16/05/2022
Trigger Autocall	100%
Scadenza	25/11/24
Mercato	Sedex
Isin	DE000UH3N8Z9
Mercato	Cert-X
ISIN	CH1145442435



ANALISI DI SCENARIO

Var % Sottostante	-70%	-50%	-33% (B - TC)	-30%	-20%	-10%	0%	10%	20%	30%	50%	70%
Prezzo Sottostante	0,668	1,113	1,491	1,558	1,78	2,003	2,225	2,448	2,67	2,893	3,338	3,782
Rimborso Certificato	26,89	44,81	127	127	127	127	127	127	127	127	127	127
P&L % Certificato	-72,54%	-54,23%	29,72%	29,72%	29,72%	29,72%	29,72%	29,72%	29,72%	29,72%	29,72%	29,72%
P&L % Annuo Certificato	-24,49%	-18,31%	10,04%	10,04%	10,04%	10,04%	10,04%	10,04%	10,04%	10,04%	10,04%	10,04%
Durata (Anni)	2,96	2,96	2,96	2,96	2,96	2,96	2,96	2,96	2,96	2,96	2,96	2,96

no tutti ad un livello almeno pari a quello iniziale. Diversamente, ovvero se si giungerà alla data di osservazione finale del 18 novembre 2024, il rimborso del nominale maggiorato del premio si attiverà se tutti i sottostanti saranno almeno pari al livello barriera posto al 60% dello strike. Diversamente il rimborso verrà calcolato in funzione della performance realizzata dal titolo peggiore. Attualmente questo è Intesa Sanpaolo che dallo strike è in ribasso del 10% mentre il certificato si acquista a 97,2 euro. Pertanto, a fronte di una distanza dalla barriera del 33%, proprio in funzione di un acquisto sotto la pari, il certificato punta al 10% di rendimento su base annua.





14 DICEMBRE

Webinar con Leonteq e Ced

E' fissato per il 14 dicembre il prossimo appuntamento con l'emittente svizzera Leonteq che si conferma una delle più attive sul comparto dei certificati di investimento, proponendo strutture che consentono di creare rendimento e diversificazione di portafoglio. Nel prossimo incontro Pierpaolo Scandurra e Marco Occhetti analizzeranno le migliori opportunità sul mercato.

➡ **Per info e iscrizioni**

<https://register.gotowebinar.com/register/7788659293442109442>

14 DICEMBRE

Nuovo corso Acepi "Costruzione e gestione del portafoglio"

Nuovo appuntamento con i Corsi di formazione online di Acepi realizzati in collaborazione con Certificati e Derivati. In particolare, il 14 dicembre si svolgerà la nuova sessione unica del nuovo modulo "Costruzione e gestione del portafoglio" accreditato per 3 ore. Si ricorda che i Corsi di formazione Acepi sono gratuiti e per iscriversi a questa date o a quelle successive

➡ **è possibile visitare il sito web al seguente link**

<https://acepi.it/it/content/formazione-online>

15 DICEMBRE

Webinar Spectrum

Terzo appuntamento con i webinar di Spectrum Markets con Certificati e Derivati. In particolare, il 15 dicembre alle 16:00 Christophe F. Grosset, European Sales Director Italia e Francia, e Vincenzo Gallo, Direttore Ufficio Studi di Certificati e Derivati, saranno affiancati da Michele Fanigliulo (CEFA, CSTA), Analista di Intermonte TIE. Si parlerà delle strategie di Intermonte con i certificati Turbo e si guarderà alle indicazioni fornite dal SERIX.

➡ **Per informazioni e iscrizioni** <https://bit.ly/3DHrZeA>

15 DICEMBRE

Webinar sui Leverage con BNP Paribas

Il 15 dicembre alle 17:30 andrà in onda lo speciale webinar sulle strategie di CED con i Certificati a Leva di BNP Paribas. In particolare, insieme a Pierpaolo Scandurra di Certificati e Derivati, si discuterà di quali strategie implementare per ottenere performance di livello con la vasta gamma di Certificati a Leva proposti da BNP Paribas. Un focus particolare sarà dato alle strategie di Spread Trading con i Turbo Certificate.

➡ **Per informazioni**

<https://attendee.gotowebinar.com/register/1294335605114155024>

16 DICEMBRE

Webinar CeD e First Solution sul certificato dei certificati

E' previsto per il prossimo 16 dicembre alle 12 il webinar sulla presentazione ed aggiornamento strategia di Gestione del primo certificato dei certificati. In particolare, Pierpaolo Scandurra, Riccardo Frascà e Antonio Trinca illustreranno le caratteristiche del primo AMC negoziato sul mercato italiano con particolare riferimento alla strategia di gestione.

➡ **Per informazioni**

<https://attendee.gotowebinar.com/register/8869829990096643852>

16 DICEMBRE

Webinar di SocGen e CeD

Nuovo appuntamento con webinar promossi da Société Générale e realizzati in collaborazione con Certificati e Derivati. In particolare, il 16 dicembre si guarderà al mondo dei certificati investment e dei certificati leverage di Société Générale cercando le migliori opportunità e le strategie per affrontare le situazioni del momento.

➡ **Per info e registrazioni** <https://bit.ly/3GtwN9m>



17 DICEMBRE

Appuntamento Exane e CED

È previsto per il prossimo 17 dicembre l'appuntamento web con Exane Derivatives realizzato in collaborazione con Certificati e Derivati. Nel corso dell'appuntamento il Team di Exane e Pierpaolo Scandurra presenteranno le ultime novità portate sul mercato dall'emittente francese.

➡ **Per info e registrazioni**

<https://register.gotowebinar.com/register/2727182858937242882>

TUTTI I SABATI

CeDLive

CeDLive è l'appuntamento settimanale di Certificati e Derivati sul mondo dei Certificati. Giovanni Picone, Senior Analyst di Certificati e Derivati farà il punto della situazione guardando ai fatti salienti accaduti nella settimana e con gli ospiti affronterà i temi più interessanti sul segmento dei certificati.

➡ **Tutte le puntate sono disponibili sul canale youtube**

<https://www.youtube.com/channel/UCTji4ptUBbuLHKJENx5EMCw>

TUTTI I LUNEDÌ

Invest TV con Vontobel

Tutti i lunedì va in onda Invest Tv un appuntamento settimanale con il mondo dei certificati emessi dall'emittente svizzera che guarderà sia al segmento Investment, con un focus sui Tracker più interessanti, che a quello leverage con una sfida tra due squadre di trader.

Maggiori informazioni e dettagli su

https://certificati.vontobel.com/IT/IT/Investv/Ultima_puntata

OGNI MARTEDÌ ALLE 17:30

House of Trading – Le carte del mercato ore 17:30

Nuova trasmissione di BNP Paribas dedicata al trading, condotta da Riccardo Designori, vedrà gli sfidanti saranno divisi in due squadre, che metteranno sul mercato 5 strategie operative long/short sui sottostanti preferiti, siano essi indici di Borsa, materie prime, valute, azioni italiane o estere. Le due squadre saranno composte da trader di grande esperienza come Pietro Di Lorenzo, Nicola Para, Tony Cioli Puviani e Giovanni Picone di Certificati e Derivati. Per il team dell'Ufficio Studi di investire.biz che compone la squadra degli analisti, in gara Luca Discacciati, Enrico Lanati, Alessandro Venuti e Paolo D'Ambra.

➡ **Le puntate sono disponibile sul sito e sul canale youtube di BNP Paribas raggiungibili ai seguenti link:**

<https://investimenti.bnpparibas.it/quotazioni/houseoftrading> e

<https://www.youtube.com/channel/UCW0X-rKZdf9nj1oa02Z4BWw>

TUTTI I LUNEDÌ

Borsa in diretta TV

Immane appuntamento del lunedì alle 17:30 con Borsa in diretta TV, la finestra sul mondo dei certificati di investimento realizzato dallo staff di BNP Paribas. All'interno del programma, ospiti trader e analisti sono chiamati a commentare la situazione dei mercati.

➡ **La trasmissione è fruibile su <http://www.borsaindiretta.tv/> canale dove è possibile trovare anche le registrazioni precedenti.**



La posta del CJ

Per porre domande, osservazioni o chiedere chiarimenti e informazioni scrivete ai nostri esperti all'indirizzo redazione@certificatejournal.it . Alcune domande verranno pubblicate in questa rubrica settimanale.

Gent.le Redazione,

ho in portafoglio il certificate identificato da isin JE00BLS3FV32 emesso da Goldman Sachs. La data rilevamento barriera per il mese di novembre cadeva come da KID domenica 28. Domanda: essendo domenica, la rilevazione viene anticipata a venerdì 26 o spostata a lunedì 29? Ho posto la domanda a GS senza successo. Riuscite voi a farmi sapere qualcosa?

Grazie.

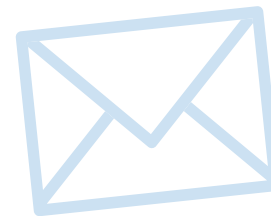
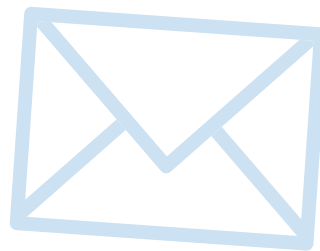
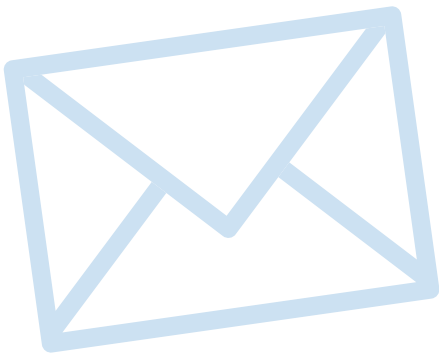
P.D.

► *Gent.mo Lettore,*

come è possibile osservare dalla seguente schermata tratta dalla documentazione ufficiale, la data di rilevamento per il mese scorso era fissata al 29 novembre 2021. In linea di massima, quando si è in presenza di una data di osservazione che cade in un giorno feriale o festivo per il mercato di riferimento del sottostante, questa viene rimandata al primo giorno successivo di borsa aperta.

Valuation Date(s):

May 28, 2021, June 28, 2021, July 28, 2021, August 30, 2021, September 28, 2021, October 28, 2021, **November 29, 2021**, December 28, 2021, January 28, 2022, February 28, 2022, March 28, 2022, April 28, 2022, May 31, 2022, June 28, 2022, July 28, 2022, August 29, 2022, September 28, 2022, October 28, 2022, November 28, 2022, December 28, 2022, January 30, 2023, February 28, 2023, March 28, 2023, April 28, 2023, May 30, 2023, June 28,



Notizie dal mondo dei Certificati

► Daimler e Daimler Truck si dividono

Come annunciato nelle scorse settimane Daimler ha concluso lo spin off della divisione Truck. In particolare, gli azionisti di Daimler riceveranno un'azione Daimler Truck Holding ogni due azioni che detengono in Daimler e trattandosi di un'operazione straordinaria, per il principio di equivalenza finanziaria, i certificati aventi come sottostante Daimler sono stati rettificati secondo le regole impartite dal Eurex. Pertanto, a far data dal 10 dicembre per tutti i certificati legati a Daimler, sia singolarmente che all'interno di un paniere, è stato rettificato il sottostante che diventa un basket composto da 1 azione Daimler + 0,5 azioni Daimler Truck. I livelli caratteristici, invece, sono rimasti invariati. Per maggiori dettagli sui nuovi livelli vi invitiamo a consultare il database di certificatiederivati.it o i siti dei singoli emittenti

► Square diventa Block

Square, società di servizi finanziari e di pagamenti digitali, al 10 dicembre diventerà Block. A seguito di tale evento gli emittenti hanno provveduto alla rettifica della denominazione del sottostante mentre per quanto riguarda i livelli caratteristici degli stessi non si è reso necessario alcun ricalcolo.

► Scattato il lock In per il Coupon Locker

Cambia veste il Coupon Locker di BNP Paribas scritto Generali Isin XS2202187675. In particolare, alla data di osservazione

del 7 dicembre il titolo è stato rilevato ad un livello superiore al 110% dello strike attivando l'opzione del lock in. Pertanto, oltre al pagamento della cedola in corso del 3,6%, i successivi premi diventano incondizionati, quindi slegati dall'andamento del titolo, e alla scadenza del 16 dicembre 2024 si beneficerà della protezione totale dei 1000 euro nominali.

SOTTOSTANTE		PRODOTTO	SCADENZA	ISIN	PREZZO LETTERA
VIX Future		Leva Fissa -1x	Open-End	DE000SF6SWC1	24.29 EUR
S&P 500		Leva Fissa -5x	Open-End	DE000SF6SWF4	19.54 EUR
S&P 500		Leva Fissa +5x	Open-End	DE000SF6SWB3	19.98 EUR

SOTTOSTANTE	PRODOTTO	ISIN	DATA EMISSIONE	SCADENZA	PREZZO LETTERA
VIX Future	BENCHMARK	DE000SF6UTZ4	24/11/21	Open-End	31.10 EUR
MIB ESG	BENCHMARK	DE000SF6UT03	24/11/21	Open-End	20.24 EUR

SOTTOSTANTE	PRODOTTO	DATA DI VALUTAZIONE FINALE	ISIN	PREMIO CONDIZIONATO	BARRIERA	PREZZO LETTERA
ema Internet delle Cose	Cash Collect WO	19/06/23	XS2120952499	5.25% Trimestrale	60%	86.65 EUR
Tema Turismo	Cash Collect WO	19/06/23	XS2120955674	2.75% Trimestrale	60%	88.35 EUR
Tema Energia Solare	Cash Collect WO	19/06/23	XS2120952069	2.85% Trimestrale	60%	93.25 EUR

 **SOCIETE GENERALE**

[CLICCA PER VISUALIZZARE LA SCHEDA DI OGNI CERTIFICATO](#)



IL BORSINO
A CURA DELLA REDAZIONE

Visa attiva l'autocall del Cash Collect

Prende la prima via di uscita disponibile il Cash Collect Autocallable scritto su Amazon, Nvidia e Visa di Unicredit identificato dal codice Isin DE000HV4J0N5. Emesso un anno fa a un prezzo di 100 euro il certificato è infatti giunto alla sua prima data di osservazione utile per il rimborso anticipato lo scorso 9 dicembre. A questa data l'emittente ha rilevato un livello di chiusura dei titoli, e in particolare di Visa che era worst of, al di sopra dei rispettivi strike e pertanto si è attivata l'opzione autocallable. Il Cash Collect autocallable è stato revocato dalla negoziazione e agli investitori verranno restituiti i 100 euro maggiorati di un premio del 6,2% per un totale di 106,2 euro.

I nuovi minimi di Bayer mandano KO il Bonus Cap

Continua la fase di difficoltà Bayer in particolare che in questi giorni ha fatto registrare i nuovi minimi di periodo a 43,905 euro. La debolezza del titolo farmaceutico ha mandato a pochi giorni dalla scadenza KO il Bonus Cap di BNP Paribas, Isin NLBNPIT12A75, ad esso legato. In particolare, il certificato lo scorso 6 dicembre ha subito la violazione della barriera posta a 43,968 euro perdendo così l'opzione del bonus che avrebbe consentito alla scadenza del 17 dicembre 2021 di incassare il 12% di bonus oltre al rimborso del nominale. Il certificato proseguirà in quotazione replicando le performance del titolo e il valore di rimborso finale verrà calcolato in funzione dell'effettiva performance del titolo dallo strike posto a 54,968 euro.

Wall Street Italia

IL MAGAZINE SU INVESTIMENTI, IMPRESA E LIFESTYLE



DISPONIBILE ANCHE SU TABLET

shop.wallstreetitalia.com

24 NUMERI
A SOLI 69,90€
invece di 120,00€

12 NUMERI
A SOLI 39,90€
invece di 60,00€



CERTIFICATI IN QUOTAZIONE

NOME	EMITTENTE	SOTTOSTANTE	DATA INIZIO QUOTAZIONE	CARATTERISTICHE	SCADENZA	CODICE ISIN	MERCATO
Recovery Express Airbag	Leonteq	Nexi, Stellantis, UniCredit	02/12/21	Barriera 100%; Rimborso 1000 euro trim	06/12/24	CH1148263101	Cert-X
Express	Mediobanca	Eurostoxx Select Dividend 30; Eurostoxx Banks	02/12/21	Barriera 50%; Cedola e Coupon 7% ann.	29/11/27	IT0005460164	Cert-X
Express	Mediobanca	Eurostoxx Select Dividend 30; FTSE Mib	02/12/21	Barriera 50%; Cedola e Coupon 5% ann.	29/11/27	IT0005460172	Cert-X
Fixed Cash Collect	Bnp Paribas	Unicredit	02/12/21	Barriera 60%; Cedola e Coupon 0,53% mens.	20/11/23	XS2315439534	Cert-X
Athena Double Relax	Bnp Paribas	Moderna	02/12/21	Barriera 60%; Cedola e Coupon 7,5% ann.	22/11/24	XS2317918840	Cert-X
Phoenix Memory Maxi Coupon	Société Générale	Alibaba, Stellantis, Repsol, Coca Cola	02/12/21	Barriera 55%; Trigger 70%; Cedola 1,5% trim.; Maxi Coupon 12,5%	20/12/24	XS2347758554	Cert-X
Fixed Cash Collect	Société Générale	EURO iSTOXX Banks GR Decrement 50 Series 2	02/12/21	Barriera 45%; Cedola e Coupon 1,5% sem.	26/11/26	XS2347760709	Cert-X
Phoenix Memory Airbag	Société Générale	Alibaba	02/12/21	Barriera 65%; Cedola e Coupon 0,5% mens.	18/11/24	XS2394939479	Cert-X
Cash Collect Memory Decreasing Coupon	Bnp Paribas	Stellantis, Tesla, Ford	02/12/21	Barriera 60%; Cedola e Coupon 1,27% trim.	03/12/24	NLBNPIT15YS3	Sedex
Cash Collect Memory Decreasing Coupon	Bnp Paribas	Leonardo, Unicredit, Tenaris	02/12/21	Barriera 65%; Cedola e Coupon 0,8% trim.	03/12/24	NLBNPIT15YT1	Sedex
Cash Collect Memory Decreasing Coupon	Bnp Paribas	Autodesk, Roblox, Unity Software	02/12/21	Barriera 60%; Cedola e Coupon 1,1% trim.	03/12/24	NLBNPIT15YU9	Sedex
Cash Collect Memory Decreasing Coupon	Bnp Paribas	Virgin, Safran, Thales	02/12/21	Barriera 60%; Cedola e Coupon 1,27% trim.	03/12/24	NLBNPIT15YV7	Sedex
Cash Collect Memory Decreasing Coupon	Bnp Paribas	NIO, Lucid, Rivian	02/12/21	Barriera 60%; Cedola e Coupon 1,73% trim.	03/12/24	NLBNPIT15YW5	Sedex
Phoenix Memory	UBS	Alibaba, Baidu	03/12/21	Barriera 70%; Cedola e Coupon 2,5% trim.	08/12/25	DE000UH4LMJ1	Sedex
Phoenix Memory Airbag	UBS	Alibaba, Baidu, JD, Tencent	03/12/21	Barriera 60%; Cedola e Coupon 1,73% trim.	08/12/26	DE000UH4JLD0	Sedex
Cash Collect Autocallable	Unicredit	Enel, Iberdrola, Veolia	03/12/21	Barriera 65%; Cedola e Coupon 0,5% mens.	19/12/23	DE000HB1LD25	Cert-X
Cash Collect Memory	Unicredit	Airbnb , Booking	03/12/21	Barriera 60%; Cedola e Coupon 0,65% mens.	19/12/23	DE000HB1LD33	Cert-X
Phoenix Memory	Ubs	Zur Rose	03/12/21	Barriera 60%; Cedola e Coupon 0,7% mens.	27/11/23	DE000UH37EW6	Cert-X
Cash Collect Protetto	Unicredit	STOXX Global ESG Leaders	03/12/21	Protezione 100%; Cedola 2% ann.	26/11/27	IT0005446338	Cert-X



NOME	EMITTENTE	SOTTOSTANTE	DATA INIZIO QUOTAZIONE	CARATTERISTICHE	SCADENZA	CODICE ISIN	MERCATO
Express	Mediobanca	FTSE Mib	03/12/21	Barriera 65%; Coupon 5% ann.	03/12/25	IT0005461402	Cert-X
Phoenix Memory	Goldman Sachs	Eurostoxx Banks, Eurostoxx Insurance	03/12/21	Barriera 60%; Cedola e Coupon 1,3% trim.	19/11/25	JE00BK YRNT62	Cert-X
Phoenix Memory	Bnp Paribas	Generali	03/12/21	Barriera 65%; Cedola e Coupon 1,12% trim.	11/12/23	XS2326896417	Cert-X
Phoenix Memory	Citigroup	Uber	03/12/21	Barriera 65%; Trigger 70%; Cedola e Coupon 1,75% trim.	04/12/23	XS2336361188	Cert-X
Phoenix Memory	Société Générale	Enphase Energy, Vestas Wind, TechnipFMC	03/12/21	Barriera 60%; Cedola e Coupon 1,47% mens.	17/11/23	XS2394939552	Cert-X
Phoenix Memory	Société Générale	IBM, Meituan	03/12/21	Barriera 60%; Cedola e Coupon 10% ann.	27/11/26	XS2394941459	Cert-X
Phoenix Memory	Mediobanca	Credit Agricole	03/12/21	Barriera 65%; Cedola e Coupon 0,54% mens.	23/05/25	XS2403513828	Cert-X
Phoenix Memory	Mediobanca	Intesa Sanpaolo, UniCredit	03/12/21	Barriera 70%; Cedola e Coupon 2,5% trim.	27/05/24	XS2405340964	Cert-X
Fixed Cash Collect	Intesa Sanpaolo	Eni	03/12/21	Barriera 75%; Cedola 0,51% mens.	30/11/22	IT0005469405	Sedex
Fixed Cash Collect	Intesa Sanpaolo	STMicroelectronics	03/12/21	Barriera 75%; Cedola 0,64% mens.	30/11/22	IT0005469413	Sedex
Fixed Cash Collect	Intesa Sanpaolo	Qualcomm	03/12/21	Barriera 75%; Cedola 0,57% mens.	30/11/22	IT0005469421	Sedex
Fixed Cash Collect	Intesa Sanpaolo	Saipem	03/12/21	Barriera 75%; Cedola 0,7% mens.	30/11/22	IT0005469488	Sedex
Fixed Cash Collect	Intesa Sanpaolo	Renault	03/12/21	Barriera 70%; Cedola 0,55% mens.	30/11/22	IT0005469439	Sedex
Fixed Cash Collect	Intesa Sanpaolo	Banco BPM	03/12/21	Barriera 70%; Cedola 0,63% mens.	30/11/22	IT0005469447	Sedex
Fixed Cash Collect	Intesa Sanpaolo	Saras	03/12/21	Barriera 75%; Cedola 0,63% mens.	30/11/22	IT0005469454	Sedex
Fixed Cash Collect	Intesa Sanpaolo	Banco Bilbao Vizcaya Argentaria	03/12/21	Barriera 70%; Cedola 0,62% mens.	30/11/22	IT0005469462	Sedex
Fixed Cash Collect	Intesa Sanpaolo	Deutsche Bank	03/12/21	Barriera 70%; Cedola 0,62% mens.	30/11/22	IT0005469470	Sedex
Fixed Cash Collect	Intesa Sanpaolo	Electricité de France	03/12/21	Barriera 75%; Cedola 0,61% mens.	30/11/22	IT0005469496	Sedex
Fixed Cash Collect	Intesa Sanpaolo	UniCredit	03/12/21	Barriera 75%; Cedola 0,7% mens.	30/11/22	IT0005469504	Sedex
Fixed Cash Collect	Intesa Sanpaolo	Leonardo	03/12/21	Barriera 75%; Cedola 0,55% mens.	30/11/22	IT0005469512	Sedex



NOME	EMITTENTE	SOTTOSTANTE	DATA INIZIO QUOTAZIONE	CARATTERISTICHE	SCADENZA	CODICE ISIN	MERCATO
Fixed Cash Collect	Intesa Sanpaolo	Stellantis	03/12/21	Barriera 70%; Cedola 0,62% mens.	30/11/22	IT0005469520	Sedex
Fixed Cash Collect	Intesa Sanpaolo	Enel	03/12/21	Barriera 75%; Cedola 0,38% mens.	30/11/22	IT0005469538	Sedex
Fixed Cash Collect	Intesa Sanpaolo	Generali	03/12/21	Barriera 75%; Cedola 0,44% mens.	30/11/22	IT0005469546	Sedex
Phoenix Memory	Leonteq	Meta, Nvidia, Roblox	06/12/21	Barriera 60%; Cedola e Coupon 3,75% trim.	08/06/23	CH1148260701	Cert-X
Fixed Cash Collect	Unicredit	Eurostoxx Banks, Eurostoxx Select Dividend 30	06/12/21	Barriera 50%; Cedola 2,75% ann.	29/12/25	IT0005446296	Cert-X
Equity Premium	Banka Akros	Stellantis	06/12/21	Barriera 60%; Cedola 0,515% men.	29/11/24	IT0005461675	Cert-X
Phoenix Memory Maxi Coupon	Smartetn	United States Steel, Biontech, Plug Power, Quantumscape	06/12/21	Barriera 60%; Trigger 70%; Cedola 0,833% trim.; Maxi Coupon 20%	31/12/25	IT0006749276	Cert-X
Fixed Cash Collect	Goldman Sachs	Tesla	06/12/21	Barriera 60%; Cedola e Coupon 0,7% mens.	20/11/23	JE00BLS38J24	Cert-X
Athena Relax Premium	Bnp Paribas	AIG, Axa	06/12/21	Barriera 60%; Trigger 85%; Cedola e Coupon 1,45% trim.	01/12/25	XS2315171384	Cert-X
Phoenix Memory Airbag	Société Générale	Varta, K+S, HelloFresh	06/12/21	Barriera 50%; Trigger 60%; Cedola e Coupon 0,95% mens.	18/11/24	XS2394939123	Cert-X
Express	Vontobel	Bnp Paribas	06/12/21	Barriera 80%; Coupon 15,75% ann.	09/12/24	DE000VX37B28	Sedex
Express	Vontobel	Totalenergies	06/12/21	Barriera 80%; Coupon 12,76% ann.	09/12/24	DE000VX37B36	Sedex
Express	Vontobel	Royal Dutch Shell	06/12/21	Barriera 80%; Coupon 12,47% ann.	09/12/24	DE000VX37B44	Sedex
Express	Vontobel	Porsche	06/12/21	Barriera 75%; Coupon 12% ann.	09/12/24	DE000VX37B51	Sedex
Express	Vontobel	Bayer	06/12/21	Barriera 75%; Coupon 11,53% ann.	09/12/24	DE000VX37B69	Sedex
Express	Vontobel	Axa	06/12/21	Barriera 80%; Coupon 12,15% ann.	09/12/24	DE000VX37B77	Sedex
Cash Collect Memory	Vontobel	Adobe, Amazon, Exxon Mobil, Visa	06/12/21	Barriera 65%; Cedola e Coupon 1,86% trim.	09/12/24	DE000VX37CA1	Sedex
Cash Collect Memory	Vontobel	Caterpillar, Royal Dutch Shell, Tenaris	06/12/21	Barriera 65%; Cedola e Coupon 1,91% trim.	09/12/24	DE000VX37CB9	Sedex
Cash Collect Memory	Vontobel	Kraft Heinz, NVIDIA, Pfizer, Walt Disney	06/12/21	Barriera 65%; Cedola e Coupon 2,45% trim.	09/12/24	DE000VX37CC7	Sedex
Cash Collect Memory	Vontobel	Alphabet, Netflix, Nike, Qualcomm	06/12/21	Barriera 65%; Cedola e Coupon 2,11% trim.	09/12/24	DE000VX37CD5	Sedex



NOME	EMITTENTE	SOTTOSTANTE	DATA INIZIO QUOTAZIONE	CARATTERISTICHE	SCADENZA	CODICE ISIN	MERCATO
Cash Collect Memory	Vontobel	American Express, Paypal, Square	06/12/21	Barriera 75%; Cedola e Coupon 1% mens.	10/06/24	DE000VX37CF0	Sedex
Cash Collect Memory	Vontobel	Snap, Tripadvisor, Zoom	06/12/21	Barriera 75%; Cedola e Coupon 2% mens.	10/06/24	DE000VX37CG8	Sedex
Express Plus	Intesa Sanpaolo	Stellantis	06/12/21	Barriera 55%; Cedole e coupon 4,65% ann.	28/11/25	XS2400455833	Sedex
Fixed Cash Collect	Intesa Sanpaolo	Société Générale	06/12/21	Barriera 55%; Cedole 4,4% ann.	28/11/25	XS2400456211	Sedex
Digital Memory	Intesa Sanpaolo	FTSE Mib	06/12/21	Protezione 90%; Import digital 1,67% ann.	30/11/26	XS2400456641	Sedex
Digital	Intesa Sanpaolo	Eurostoxx Select Dividend 30	06/12/21	Protezione 100%; Cedola 1,45% ann.	28/11/31	XS2400457292	Sedex
Equity Protection Plus	Intesa Sanpaolo	EURO iSTOXX 50 Recovery Tilted NR Decrement 5%	06/12/21	Protezione 100%; Partecipazione 100% Importo digital 0,85% ann.	28/11/31	XS2400457706	Sedex
Phoenix Memory	Société Générale	EURO iSTOXX Banks GR Decrement 50 Series 2	07/12/21	Barriera 60%; Cedola e Coupon 5% ann.	08/01/25	XS2394939396	Cert-X
Phoenix Memory Maxi Coupon	Société Générale	Alibaba, Stellantis, Repsol, Coca Cola	07/12/21	Barriera 55%; Trigger 70%; Cedola 1,5% trim.; Maxi Coupon 12%	20/12/24	XS2394941707	Cert-X
Phoenix Memory	Société Générale	Lucid	07/12/21	Barriera 50%; Cedola e Coupon 1,73% mens.	27/11/23	XS2394941616	Cert-X
Outperformance Cap	Leonteq	Intesa Sanpaolo, Unicredit	07/12/21	Partecipazione 200%; Cap 150%	11/12/23	CH1148263440	Cert-X
Garant	Unicredit	STOXX Europe ESG Leaders Select 30	07/12/21	Protezione 90%; Partecipazione 120%	30/11/26	IT0005446361	Cert-X
Buy On Dips	Ubs	Eurostoxx Banks	07/12/21	-	01/12/25	DE000UH2U7E8	Cert-X
Athena Relax Up	BNP Paribas	Akzo Nobel, Covestro	07/12/21	Barriera 55%; Cedola 5% e Coupon 2,50% ann.	14/11/25	XS2315161310	Cert-X
Athena Relax	BNP Paribas	Pepsi, Pernord Ricard	07/12/21	#RIF!	14/11/25	XS2315161401	Cert-X
Athena Relax	BNP Paribas	Fedex, UPS	07/12/21	Barriera 60%; Cedola e Coupon 5,75% ann	14/11/25	XS2315161666	Cert-X
Relax Premium	BNP Paribas	E.ON	07/12/21	Barriera 65%; Cedola 4% ann	14/11/25	XS2315161740	Cert-X
Outperformance Plus	BNP Paribas	S&P Global Clean Energy 3.5% Decrement Index	07/12/21	Barriera 60%; Cedola 2,10% ann.; Partecipazione 100%; Cap 130%	14/11/25	XS2315161823	Cert-X
Outperformance Plus	BNP Paribas	TotalEnergies	07/12/21	Barriera 65%; Cedola 1,50% ann.; Partecipazione 100%; Cap 125%	14/11/25	XS2315162045	Cert-X
Athena Relax Up	BNP Paribas	AbbVie, Pfizer	07/12/21	Barriera 60%; Cedola 4% e Coupon agg 3%	14/11/25	XS2315166111	Cert-X



NOME	EMITTENTE	SOTTOSTANTE	DATA INIZIO QUOTAZIONE	CARATTERISTICHE	SCADENZA	CODICE ISIN	MERCATO
Athena Certificate	BNP Paribas	Tenaris	07/12/21	Barriera 65%; Coupon 5,5% ann.	02/12/24	XS2315171467	Cert-X
Athena Premium Fast Plus	BNP Paribas	EssilorLuxottica, LVMH, Moncler	07/12/21	Barriera 60%; Cedola e Coupon 2,1% sem.	30/11/26	XS2315171541	Cert-X
Jump	BNP Paribas	S&P NextGenerationEU Recovery Equity 5% Decrement Index	07/12/21	Barriera 65%; Partecipazione 100%; Bonus 129%	02/12/25	XS2315445424	Cert-X
Athena Relax	BNP Paribas	Capgemini, Sap	07/12/21	Barriera 60%; Cedola e Coupon 4% ann.	02/12/25	XS2315445697	Cert-X
Athena Relax	BNP Paribas	eBay	07/12/21	Barriera 65%; Cedola e Coupon 3,5% ann.	03/12/25	XS2315445853	Cert-X
Athena Relax	BNP Paribas	Adobe, Microsoft	07/12/21	Barriera 60%; Cedola e Coupon 3,5% ann.	03/12/25	XS2315445937	Cert-X
Express	Vontobel	ASML	07/12/21	Barriera 70%; Coupon 11,3% ann.	09/12/24	DE000VX32Q18	Sedex
Phoenix Memory	Leonteq	BPER Banca, UniCredit	08/12/21	Barriera 65%; Cedola e Coupon 3% trim.	09/12/24	CH1148262723	Sedex
Phoenix Memory	Société Générale	Nvidia	08/12/21	Barriera 60%; Cedola e Coupon 0,84% mens.	28/11/23	XS2394942002	Cert-X
Phoenix Memory	Bnp Paribas	Capri	08/12/21	Barriera 60%; Cedola e Coupon 0,75% mens.	25/10/23	XS2315168836	Cert-X
Bonus Cap	Bnp Paribas	Adobe, Cellnex, Tencent	08/12/21	Barriera 65%; Bonus 100%; Cap 127%	09/05/23	XS2316358667	Cert-X
Phoenix Memory	Bnp Paribas	Ing	08/12/21	Barriera 60%; Cedola e Coupon 0,47% mens.	25/10/23	XS2315167192	Cert-X
Credit Equity Linked	Bnp Paribas	Eurostoxx 50	08/12/21	Protezione 95%; Cap 141%; Subordinata Mediobanca	23/12/26	XS2299507033	Cert-X
Credit Equity Linked	Bnp Paribas	Eurostoxx 50	08/12/21	Protezione 100%; Cap 120%; Subordinata Mediobanca	23/12/26	XS2299507116	Cert-X
Phoenix Memory	Bnp Paribas	Nike, Adidas, Under Armour	08/12/21	Barriera 60%; Cedola e Coupon 0,78% mens.	29/10/24	XS2310435784	Cert-X
Credit Equity Linked	Bnp Paribas	Eurostoxx 50	08/12/21	Protezione 100%; Cap 125%; Subordinata Mediobanca	28/12/26	XS2315167358	Cert-X
Phoenix Memory	Bnp Paribas	Unicredit	08/12/21	Barriera 60%; Cedola e Coupon 0,7% mens.	25/10/23	XS2315166624	Cert-X
Phoenix Memory	Bnp Paribas	Unicredit	08/12/21	Barriera 60%; Cedola e Coupon 0,58% mens.	23/10/23	XS2315448287	Cert-X
Phoenix Memory	Bnp Paribas	Eni, Enel, EDF	08/12/21	Barriera 50%; Cedola e Coupon 0,57% mens.	05/11/25	XS2316362347	Cert-X



CERTIFICATI IN COLLOCAMENTO

NOME	EMITTENTE	SOTTOSTANTE	DATA FINE COLLOCAMENTO	CARATTERISTICHE	SCADENZA	CODICE ISIN	MERCATO
Equity Protection con Cedola	Banco BPM	Eurostoxx 50, S&P 500, Nikkei 225, Hang Seng China Ent.	20/12/21	Protezione 100%; Cedola 1,40% ann.	23/12/26	IT0005460735	Cert-X
Express	Mediobanca	Eurostoxx Select Dividend 30, FTSE Mib	20/12/21	Barriera 50%; Premio 5% ann.	23/12/27	IT0005467490	Cert-X
Equity Protection Cap	Intesa	SOLACTIVE BIOENGINEERING 14% RISK CONTROL 5% DECREMENT NET	21/12/21	Protezione 95%; Cap 135%	29/12/28	XS2407520183	Cert-X
Express	Intesa Sanpaolo	Eurostoxx Select Dividend 30	22/12/21	Barriera 50%; Coupon 7% ann.	29/12/27	XS2403125656	Cert-X
Phoenix Memory	Mediobanca	Eurostoxx Select Dividend 30, Eurostoxx Banks	22/12/21	Barriera 50%; Cedole 2,60% ann.	29/12/25	IT0005465957	Cert-X
Express	Mediobanca	Eurostoxx Select Dividend 30, FTSE Mib	22/12/21	Barriera 50%; Premio 5,00% ann.	29/12/27	IT0005465940	Cert-X
Athena Relax	BNP Paribas	S&P Global Clean Energy 3.5% Decrement Index (EUR) NTR	22/12/21	Barriera 65%; Cedola e Coupon 5,50%	16/12/25	XS2317924731	Cert-X
Athena Premium	BNP Paribas	Intesa, AXA	22/12/21	Barriera 60%; Cedola e Coupon 1,40%	16/12/25	XS2317924574	Cert-X
Azione Plus	BNP Paribas	ASML Holding	22/12/21	Barriera 65%; Cedola 3,60%	16/12/25	XS2317924657	Cert-X
Cash Collect	Intesa Sanpaolo	Repsol	22/12/21	Barriera 55%; Cedola 0,495% men.	30/12/25	XS2410069640	SeDeX
Cash Collect Protetto	Intesa Sanpaolo	STOXX Europe 600 ESG-X NR Decrement 4.75%	22/12/21	Protezione 90%; Barriera 100%; Cedola 3,350% ann.	30/12/26	XS2410076009	SeDeX
Express Plus	Intesa Sanpaolo	Banco Santander	22/12/21	Barriera 55%; Cedole 4,270% incondi.; Cap 112,81%	30/12/25	XS2410080290	SeDeX
Digital	Intesa Sanpaolo	Eurostoxx Select Dividend 30	22/12/21	Protezione 100%; Cedola 1,780% ann.	30/12/31	XS2410075886	SeDeX
Digital	Intesa Sanpaolo	MSCI Global Select ESG Multiple-Factor 4% Decrement (USD)	22/12/21	Protezione 100%; Cedola Variabile	29/12/28	XS2410076850	Cert-X
Cash Collect	Intesa Sanpaolo	Deutsche Telekom, Orange, Nokia, Koninklijke, Telefónica	22/12/21	Barriera 70%; Cedola 4,07% ann.	29/12/27	XS2410097773	SeDeX
Cash Collect Protetto	UniCredit	UC Next Generation Energy Index	22/12/21	Protezione 100%; Cedola 2,5% ann.	30/12/27	IT0005456139	Cert-X



NOME	EMITTENTE	SOTTOSTANTE	DATA FINE COLLOCAMENTO	CARATTERISTICHE	SCADENZA	CODICE ISIN	MERCATO
Coupon Locker	BNP Paribas	Nokia	23/12/21	Barriera 60%; Cedola 4,75% ann.	16/12/25	XS2320997716	Cert-X
Athena Relax	BNP Paribas	Generali, NN Group	23/12/21	Barriera 60%; Cedola e Coupon 5%	16/12/25	XS2320996825	Cert-X
Athena Relax Up	BNP Paribas	Phillips, Boston Scientific	23/12/21	Barriera 60%; Cedola e Coupon 5%	16/12/25	XS2317918170	Cert-X
Athena Relax Up	BNP Paribas	Apple, Lam Research	23/12/21	Barriera 55%; Cedola e Coupon 4,50%	16/12/25	XS2317918337	Cert-X
Equity Premium Autocallable	Banka Akros	Intesa	23/12/21	Barriera 60%; Cedola 0,56% men.	10/01/25	IT0005469165	Cert-X
Phoenix Memory	UniCredit	Amazon, Moncler	28/12/21	Barriera 60%; Cedola 1,02% trim.	29/12/23	DE000HB17XJ5	Cert-X
Cash Collect Protetto	UniCredit	Intesa, Eni, Enel	28/12/21	Protezione 100%; Cedola 2% ann.	30/12/31	IT0005456121	Cert-X
Cash Collect Protetto	UniCredit	Intesa, Stellantis, Enel, STMicroelectronics	28/12/21	Barriera 55%; Cedola 0,38% men.	30/12/24	DE000HB14RQ9	Cert-X
Cash Collect Protetto	UniCredit	Intesa, Stellantis, Enel, STMicroelectronics	29/12/21	Barriera 55%; Cedola 0,38% men.	31/12/24	DE000HB14RQ10	Cert-X
Express	Mediobanca	Eurostoxx Select Dividend 30	06/01/22	Barriera 70%; Cedole 5,00% ann.	19/01/26	IT0005468415	Cert-X

DATE DI OSSERVAZIONE

CODICE ISIN	EMITTENTE	NOME	SOTTOSTANTE	SCADENZA	DIVISA	PREZZO
DE000VX0JCJ3	Vontobel	CASH COLLECT MEMORY	Basket di azioni worst of	13/12/21	23,17000008	18,2325
CH0383854814	Leonteq Securities	PHOENIX WEDDING CAKE	Basket di azioni worst of	13/12/21	11,55000019	17,3
XS2275087521	Mediobanca	CREDIT LINKED	Saipem	13/12/21	1,819499969	0
CH0456761656	Leonteq Securities	PHOENIX MEMORY AIRBAG	Basket di azioni worst of	13/12/21	32,20999908	53,19
GB00BKN6RV48	Goldman Sachs	FIXED CASH COLLECT	Basket di azioni worst of	13/12/21	45,74000168	77,12



CODICE ISIN	EMITTENTE	NOME	SOTTOSTANTE	SCADENZA	DIVISA	PREZZO
GB00BKN4HR48	Goldman Sachs	FIXED CASH COLLECT	Société Générale	13/12/21	29,19499969	0
CH0404584572	Leonteq Securities	PHOENIX MEMORY	Basket di azioni worst of	13/12/21	2,230999947	2,5925
XS2314147468	Societe Generale	PHOENIX MEMORY CLICK ON	Basket di azioni worst of	13/12/21	21,71999931	19,265
DE000VX16FP6	Vontobel	CASH COLLECT MEMORY AIRBAG	Basket di azioni worst of	13/12/21	36	22,122
XS2120951178	Societe Generale	FIXED CASH COLLECT	Intesa SanPaolo	13/12/21	2,230999947	2,425
DE000VQ4N696	Vontobel	CASH COLLECT MEMORY	Basket di azioni worst of	13/12/21	93,58000183	68,328
JE00BLS38J24	Goldman Sachs	FIXED CASH COLLECT	Tesla	13/12/21	1068,959961	0
XS1903449160	Mediobanca	CASH COLLECT	Basket di indici worst of	13/12/21	4233,089844	2288,535
GB00BKN4HQ31	Goldman Sachs	FIXED CASH COLLECT	Banco BPM	13/12/21	2,630000114	0
JE00BLS3JR75	Goldman Sachs	PHOENIX MEMORY	Corsair Gaming	13/12/21	21,98999977	0
CH1117914783	Leonteq Securities	PHOENIX MEMORY	Basket di azioni worst of	13/12/21	2,230999947	2,425
XS1273325172	Citigroup	PHOENIX MEMORY	Basket di azioni worst of	13/12/21	8,414999962	36,9747
CH0475336977	Leonteq Securities	PHOENIX MEMORY REVERSE	Basket di indici worst of	13/12/21	15687,08984	11045,2845
DE000HV4HJ04	Unicredit	EXPRESS	Eurostoxx Banks	13/12/21	97,75	74,5
GB00BKN4HM92	Goldman Sachs	FIXED CASH COLLECT	Telecom Italia	13/12/21	0,457300007	0
DE000VX06HH0	Vontobel	CASH COLLECT MEMORY	Basket di azioni worst of	13/12/21	16,68199921	16,691
JE00BLS3D976	Goldman Sachs	PHOENIX MEMORY	Basket di azioni worst of	13/12/21	36,59999847	31,85
DE000CJ2E1G0	Commerzbank	PHOENIX MEMORY	Basket di azioni worst of	13/12/21	10,31000042	15,8
XS2160033572	Bnp Paribas	CASH COLLECT MEMORY	Basket di azioni worst of	13/12/21	84,59999847	43,535

Renault

ANALISI FONDAMENTALE L'ultima trimestrale presentata da Renault ha evidenziato un terzo trimestre chiuso ancora una volta con ricavi e vendite globali in forte calo, in linea con le perdite generalizzate del settore automobilistico negli ultimi due anni. Il gruppo Renault, a causa della mancanza di componenti, ha stimato una perdita di produzione di circa 600.000 veicoli e taglierà 1.700 posti di lavoro, nel biennio 2022-24, meno del numero previsto inizialmente di 2000 lavoratori. Renault ha da poco acquisito una quota del 21% nel capitale di Whylot, start-up francese che ha sviluppato una tecnologia unica nel settore dei motori elettrici innovativi. L'acquisizione consentirà al gruppo di posizionarsi, nei prossimi anni, tra i leader dello sviluppo e industrializzazione di motori elettrici innovativi. Il consensus degli analisti su Bloomberg indica per il 50% di giudizi Buy (12), il 33,3% Hold (8) e il 16,7% dice Sell (4). In media il prezzo obiettivo è di 43,27 euro, con un potenziale upside di circa il 44% rispetto alle quotazioni attuali.

ANALISI TECNICA La situazione tecnica di Renault si è peggiorata dopo il ritorno, il 26 novembre, al di sotto della trend line discendente, costruita dal massimo di marzo e confermata ad ottobre. Il prezzo ha conferma della debolezza in corso si trova al di sotto delle medie mobili principali (50 e 200 periodi) e si segnala il crossover ribassista, di fine agosto, della media a 50 con quella a 200. In caso di ulteriori ribassi il primo supporto statico da monitorare è in area 27,84 euro e una la violazione di tale livello potrebbe provocare una accelerazione al ribasso dei prezzi, con target più profondo a 25,50 euro. Al rialzo, invece, la chiusura del gap, formatosi il 26 novembre e un ritorno prima sopra quota 30 e poi 35 euro, potrebbe dar luogo ad un'inversione della tendenza ribassista di breve ora in atto sul titolo.

IL GRAFICO



TITOLI A CONFRONTO

INDICE	ULTIMO PREZZO	% 1 ANNO	% YTD
RENAULT	13,4	2,4	-15,7
STELLANTIS	4,7	2,0	26,6
VOLKSWAGEN	6,5	2,5	20,3
FORD	10,4	5,8	122,6

Fonte: Bloomberg

Certificate Journal

Certificati

Derivati.it

Finanza.com

FINANZA ONLINE

 Borse.it

NOTE LEGALI

Il Certificate Journal ha carattere puramente informativo e non rappresenta né un'offerta né una sollecitazione ad effettuare alcuna operazione di acquisto o vendita di strumenti finanziari. Il Documento è stato preparato da T-Finance business unit di T-Mediahouse s.r.l e Certificatiederivati srl (gli Editori) in completa autonomia e riflette quindi esclusivamente le opinioni e le valutazioni dell'Editore. Il Documento è sponsorizzato da una serie di emittenti che possono essere controparte di operazioni che possono coinvolgere uno dei titoli oggetto del presente documento. Il presente Documento è distribuito per posta elettronica a chi ne abbia fatto richiesta e pubblicato sul sito www.certificatejournal.it al pubblico indistinto e non può essere riprodotto o pubblicato, nemmeno in una sua parte, senza la preventiva autorizzazione scritta di T-Finance business unit di T-Mediahouse s.r.l e Certificatiederivati srl. Qualsiasi informazione, opinione, valutazione e previsione contenute nel presente Documento è stata ottenuta da fonti che gli Editori ritengono attendibili, ma della cui accuratezza e precisione né gli editori né tantomeno le emittenti possono essere ritenuti responsabili né possono assumersi responsabilità alcuna sulle conseguenze finanziarie, fiscali o di altra natura che potrebbero derivare dall'utilizzazione di tali informazioni. I box interattivi presenti sul presente documento, sono una selezione di prodotti delle emittenti sponsor selezionati dagli Editori. La selezione rappresenta un esempio di alcune tipologie di prodotto tra quelli facenti parte della gamma delle emittenti sponsor, cui si fa riferimento solo come esempio esplicativo degli argomenti trattati nella pubblicazione. Si raccomanda SEMPRE la lettura del prospetto informativo. Si specifica inoltre che alcuni estensori del presente documento potrebbero avere, in rarissime occasioni, posizioni in essere di puro carattere simbolico al fine di definire le modalità di negoziazione/rimborso degli strumenti analizzati in modo da non diffondere notizie non corrispondenti alla realtà dei fatti. Si ricorda altresì che, sia i leverage che gli investment certificate, sono strumenti volatili e quindi molto rischiosi, ed investire negli stessi, può, in alcuni casi, risultare in una perdita totale del capitale investito. Questo aspetto, unito alla elevata complessità degli strumenti possono avere come conseguenza la messa in atto di operazioni non adeguate anche rispetto alla propria attitudine al rischio. Per tutte queste ragioni, si consiglia un'attenta valutazione e una lettura ragionata del Prospetto Informativo prima della valutazione di una qualsiasi ipotesi d'investimento.