



## **SocGen punta su ESG e VIX**

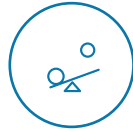
**Société Générale allarga il ventaglio di offerta  
con i primi certificati sull'indice di sostenibilità italiano MIB ESG e sul VIX**



# Indice



**APPROFONDIMENTO**  
PAG. 5



**A TUTTA LEVA**  
PAG. 11



**PILLOLE SOTTOSTANTI**  
PAG. 18



**CERTIFICATO  
DELLA SETTIMANA**  
PAG. 19



**APPUNTAMENTI**  
PAG. 26



**NEWS**  
PAG. 29



**ANALISI TECNICA E  
FONDAMENTALE**  
PAG. 39

## **NUOVO CANALE TELEGRAM!**

É nato il canale Telegram di Certificati e Derivati, punto di incontro per rimanere sempre informati sulle nostre iniziative, articoli approfondimenti e notizie sul mondo dei certificati

**UNISCITI AL NOSTRO CANALE**



# L'editoriale di Vincenzo Gallo



Sono quasi due anni che la pandemia ha influenzato le nostre vite e i lockdown ci hanno limitato nei movimenti ma non hanno fermato il lavoro e le idee. In particolare, guardando al nostro piccolo mondo, l'industria dei certificati è stata quanto mai attiva e le novità che sono giunte dagli emittenti sono state tante. In questo lasso di tempo anche il team di Certificati&Derivati ha messo in piedi un progetto innovativo che ora sta per vedere la luce. Si chiama CedLAB Pro, l'evoluzione della prima piattaforma analitica di ricerca sul segmento dei certificati di investimento, che, con una veste grafica più moderna, presenta

delle importanti novità a partire da un potente motore di ricerca e per finire con le analisi di scenario di portafoglio. L'appuntamento con la presentazione ufficiale è per giovedì 9 dicembre a partire dalle 17:30 dove insieme con Pierpaolo Scandurra presenteremo tutte le nuove funzionalità del CedLAB Pro. Restando in tema di novità, questa settimana siamo andati ad analizzare le nuove emissioni di Société Générale con una serie di certificati che consentono di investire su due temi caldi del momento ovvero gli investimenti sostenibili e la volatilità. Proprio il rialzo di questo indicatore di mercato sta iniziando a creare le prime interessanti opportunità anche sulle strutture che hanno opzioni di protezione aggiuntive come gli One Star. In particolare, una recente emissione di EFG International su titoli italiani oggi punta a un rendimento annuo di circa il 12%. Il worst of è Intesa Sanpaolo che, come abbiamo avuto modo di analizzare, ha raggiunto quotazioni di interesse che possono essere sfruttate dagli investitori più aggressivi con il gran numero di certificati a leva disponibili di cui troverete una selezione nella rubrica a loro dedicata.

## Il momento meno adatto

**Per il presidente Fed Powell l'inflazione diventa "non transitoria" proprio mentre il Covid dà una nuova spillata**

Jerome Powell, fresco di riconferma alla guida della Federal Reserve, ha scelto forse il momento meno adatto per comunicare ai mercati di aver cambiato idea sull'inflazione. Ora, per il numero uno della Fed, incalzato dai falchi, la crescita dei prezzi al consumo vista negli ultimi mesi non è più "temporanea". Per i mercati azionari che in cuor loro già avevano molti dubbi, è stato un pugno sul naso completato da quello sul mento ricevuto con la notizia della dif-



fusione della variante Omicron del Covid-19, molto più contagiosa di quelle finora viste. Risultato: i mercati sono finiti al tappeto nella seduta che ha chiuso la settimana passata. Il Ftse Mib è tornato con un balzo all'indietro sui livelli di metà ottobre e ha barcollato fin sotto i 26.000 punti, poi recuperati sul miglioramento del flusso di notizie sulla variante Omicron, contagiosa ma meno letale, parrebbe. È vero, non bisogna dimenticarlo, che parte del ribasso della seduta di venerdì 23 novembre è stato legato allo stacco di alcuni dividendi, ma sta di fatto che l'indice è rimasto a lan-

guire in area 26.000 punti anche nel corso dell'ottava conclusa oggi. Adesso, per ripartire, si attendono buone nuove conferme sul fronte della pandemia o dati economici che facciano venire qualche dubbio ai falchi della Fed. Graficamente, per il Ftse Mib, un ritorno sopra 26.450 è necessario per allentare la pressione e andare a chiudere il gap ribassista lasciato aperto venerdì 23 da area 27.000 punti. Sul fronte ribassista area 25.850 è la soglia al di sotto della quale le quotazioni potrebbero proseguire a sgonfiarsi.



# SocGen punta su ESG e VIX

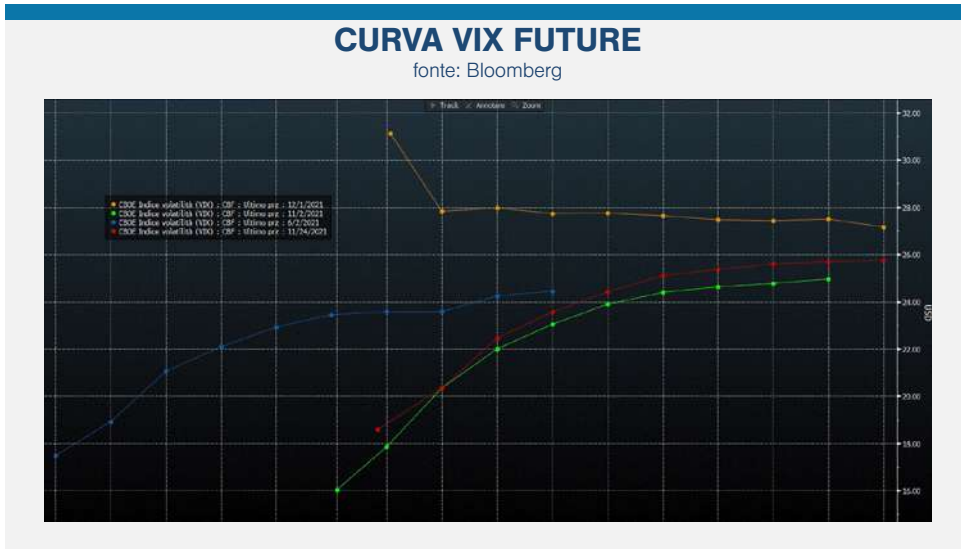
**Société Générale allarga il ventaglio di offerta con i primi certificati sull'indice di sostenibilità italiano MIB ESG e sul VIX**



Stock picking e volatilità, sono due temi di estrema attualità sui mercati che interessano una recente emissione di SocGen. Con le Borse tornate ad essere imprevedibili, la scelta del sottostante migliore rappresenta oggi una grande chiave di successo, forse più del passato, ancor prima dell'eventuale struttura opzionale. La volatilità, d'altro canto, è un tema che necessariamente appassiona gli investitori di Investment, dato l'ormai noto vega negativo che accompagna i certificati a capitale protetto condizionato. Ma la volatilità può tornare estremamente utile anche in ottica di copertura di portafoglio.

## **STOCK PICKING CON LA FORMULA ESG**

I criteri ESG stanno già da tempo condizionando le scelte di investimento dei risparmiatori e in tal senso la sostenibilità e i criteri etici si stanno tramutando anche in rendimento. Facendo un passo indietro, gli investimenti marchiati "ESG" rappresentano strategie di investimento che mirano ad eliminare dallo stock picking gli investimenti in aziende petrolifere o multinazionali del tabacco, per esempio, e di finanziare invece titoli e attività green, etiche o socialmente utili, in linea con gli obiettivi di sviluppo



sostenibile delle Nazioni Unite fissati per il 2030 (Sustainable Development Goals, SDG). Secondo il rapporto Global Sustainable Fund Flows di Morningstar, alla fine di giugno 2021, a livello globale, gli asset gestiti secondo tali direttrici superavano i 2.000 miliardi di dollari.

Come detto, non solo criteri etici ma tale filosofia di gestione ha avuto anche indubbi benefici nei portafogli dei risparmiatori. Diversi studi segnalano infatti che società con rating più elevati ESG hanno anche un minor costo di capitale in termini di debito e di equity. Insomma, c'è una correlazione tra performance finanziaria delle società e la loro strategia ESG, almeno sul medio e lungo termine.

Guardando in Italia, numeri alla mano, vediamo come si è comportato il MIB ESG, indice gestito e calcolato da Euronext Paris, che fornisce un'esposizione a 40 società selezionate secondo criteri ESG, definiti dalla primaria agenzia di rating ESG europea

**SCOPRI DI PIÙ**

[certificati.leonteq.com](https://certificati.leonteq.com)  
[infoitaly@leonteq.com](mailto:infoitaly@leonteq.com)

**LEONTEQ SECURITIES (EUROPE) GMBH**  
**Sede di Milano**  
Via Pietro Paleocapa, 5  
20121 Milano (MI)

**PUBBLICITÀ**

**CERTIFICATI DI INVESTIMENTO PHOENIX AUTOCALLABLE SU SINGOLO TITOLO CEDOLE CONDIZIONATE E CON MEMORIA FINO AL 14.04% PER ANNO**

Leonteq è una società svizzera attiva nei settori finanziario e tecnologico, specializzata nell'emissione di certificati di investimento. Fondata nel 2007 e quotata sulla Borsa di Zurigo dal 2012, è diventata uno dei protagonisti del mercato dei certificati di investimento grazie all'esperienza sviluppata negli anni ed alla piattaforma proprietaria di cui si avvale. Dall'inizio della sua attività in Italia, Leonteq ha emesso oltre 1700 prodotti di investimento sui mercati EuroTLX e SeDeX (dei quali oltre 800 attualmente negoziabili). A conferma della sua solidità, la società ha ottenuto il rating investment grade (BBB- con outlook positivo) dall'agenzia Fitch Ratings.

MAX CEDOLE PA.*	TITOLI SOTTOSTANTI	BARRIERA	SCADENZA	ISIN
14.04%	<b>Tesla</b>	60% Europea	20/11/2023	CH1143305337
12.00%	<b>Virgin Galactic</b>	60% Europea	20/11/2023	CH1143305352
9.00%	<b>AMD</b>	60% Europea	20/11/2023	CH1143305345
8.04%	<b>UniCredit</b>	65% Europea	19/11/2025	CH1143305220
6.96%	<b>Intesa Sanpaolo</b>	65% Europea	19/11/2025	CH1143304371
6.48%	<b>Eni</b>	65% Europea	19/11/2025	CH1143304389
6.00%	<b>BPER Banca</b>	65% Europea	19/11/2025	CH1143305212

**Emittente** Leonteq Securities AG    **Rating emittente** Fitch BBB-, Outlook Positivo    **Denominazione** EUR 1'000    **Mercato di quotazione** SeDeX

\* La percentuale indica l'importo massimo per anno della somma delle cedole condizionali (pagabili periodicamente). Tale percentuale è puramente indicativa in quanto non vi è garanzia che si verifichino le condizioni per l'ottenimento dell'intero importo (e l'importo effettivamente pagato potrebbe essere anche pari a zero).

**PUBBLICITÀ**

Il presente documento ha finalità pubblicitarie e non costituisce sollecitazione, consulenza, raccomandazione né ricerca in materia di investimenti. **Prima di assumere qualsiasi decisione di investimento, leggere attentamente il Prospetto di Base, ogni eventuale supplemento e la relativa Nota di Sintesi nonché le Condizioni Definitive (Final Terms) e il Documento contenente le informazioni chiave (KID) del prodotto, con particolare attenzione alle sezioni dedicate ai fattori di rischio connessi all'investimento.** Per i prodotti emessi da Leonteq Securities AG, il Prospetto di Base è stato approvato dalla Commission de Surveillance du Secteur Financier (CSSF) in Lussemburgo e notificato alla Commissione Nazionale per le Società e la Borsa (CONSOB) in Italia. Per i prodotti emessi da EFG International Finance (Guernsey) Ltd, il Prospetto di Base è stato approvato dalla Central Bank of Ireland in Irlanda e notificato alla CONSOB in Italia. L'approvazione dei Prospetti di Base non va intesa come approvazione da parte delle relative autorità degli strumenti finanziari emessi in base agli stessi e/o ammessi alla negoziazione in mercati regolamentati o sistemi multilaterali di negoziazione (MTF). I Prospetti di Base e gli altri documenti relativi agli strumenti finanziari sono disponibili sul sito <https://certificati.leonteq.com/our-services/prospectuses-notices>, oppure gratuitamente presso Leonteq Securities AG, Europaallee 39, 8004 Zurigo, Svizzera. **Il valore dei prodotti finanziari è soggetto a oscillazioni del mercato, che possono condurre alla perdita, totale o parziale, dei capitali investiti nei prodotti finanziari. I rendimenti riportati non sono indicativi di quelli futuri e sono espressi al lordo di eventuali costi e/o oneri a carico dell'investitore. I prodotti finanziari descritti sono prodotti complessi e il loro funzionamento può essere di difficile comprensione.** Si raccomanda agli investitori di consultare un consulente finanziario competente prima di investire nei prodotti finanziari. Questo documento è fornito da Leonteq Securities (Europe) GmbH, Milan branch, che è autorizzata da BaFin in Germania e soggetta a supervisione limitata da parte della CONSOB in Italia. Dati societari: Numero di iscrizione alla CCIAA di Milano, C.F. e PIVA: 11405000966; REA: MI - 2599953; SDI: USAL8PV; PEC: [leonteq@legalmail.it](mailto:leonteq@legalmail.it).  
© Leonteq Securities AG 2021. Tutti i diritti riservati.

Vigeo Eiris (Moody's), partendo dalle 60 società italiane più liquide ed escludendo le società impegnate in attività non compatibili con gli investimenti ESG.

Nella rilevazione ad un anno, il MIB ESG è in rialzo di 24,32 punti percentuali rispetto al +18,58% del FTSE Mib. Un'overperformance costante che ha toccato anche un picco del +7% sempre a favore dell'indice marchiato ESG. Dai massimi il MIB ESG è frazionalmente più resiliente essendo in flessione del 6,4% contro il 6,54% del FTSE Mib.

La situazione di "reflation trade" sta effettivamente premiando alcuni settori che l'indice MIB ESG ha in portafoglio con pesi specifici più alti rispetto al FTSE Mib classico.

Guardando infatti alla composizione, troviamo Enel con un peso del 9,64%, Intesa San Paolo al 9,02%, Stellantis che pesa l'8,56%, Ferrari il 7,88%, Eni il 7,86%, STM il 7,22%. In ottica di raffronto, sono presenti nel MIB ESG i seguenti titoli che non fanno parte del FTSE Mib: Reply, Unipolsai, Webuild, Salvatore Ferragamo, Mediaset, Iren, Falck Renewables, Erg, Brembo e Anima.

Mentre sono presenti nel FTSE Mib ma non nel MIB ESG i seguenti titoli: Tenaris, Leonardo, Inwit, InterPump, Fineco, Exor, Diasorin, Campari, Buzzi e Azimut. Attualmente, nell'ambito settoriale, nel MIB ESG il settore bancario pesa per il 21,58%, il settore dell'elettricità il 17,90% seguito dall'automotive al 16,44% e dall'Oil&Gas all'11,01%.

Fatta questa panoramica sul settore, presentiamo ora i primi tre certificati in assoluto che vengono messi a disposizione degli investitori italiani in grado di coprire il MIB ESG.

Grazie a Société Générale sono infatti stati quotati tre certificati ovvero due leva fissa x7, sia long (Isin DE000SF6UT37)

## VIX VS S&P 500

fonte: Bloomberg



che short (Isin DE000SF6UT45), ma anche un certificato investment, un benchmark puro senza quindi alcun effetto leva (DE000SF6UT03).

Tre certificati con altrettante differenti finalità.

I primi due certamente più adatti in ottica di trading, mentre il terzo, il benchmark, può tornare estremamente utile in ottica di gestione di portafoglio per prendere posizione sui principali 40 titoli targeti ESG del solo territorio italiano. In ottica di raffronto con strumenti già presenti sul mercato, come molti ETF, va sottolineato come l'Investment si distingue per una efficienza fiscale che rappresenta un elemento da valutare con molta attenzione.

## VIX, L'INDICE DI VOLATILITA' IMPLICITA DELL'S&P 500

Introdotta per la prima volta nel 1993 dal Chicago Board Options Exchange (CBOE), il più grande mercato al mondo di opzioni, l'indice VIX era originariamente progettato per misurare



## FTSE MIB

fonte: Bloomberg



l'aspettativa della volatilità implicita a 30 giorni nei prezzi delle opzioni "at the money" dell'indice S&P 100.

Oggi, invece, il VIX stima la volatilità implicita delle opzioni (call e put) sul principale indice azionario USA, l'S&P 500, offrendo sempre una previsione della sua variabilità nei successivi 30 giorni. Tanto più alto è il valore del VIX, maggiore sarà la percezione del rischio presente sul mercato.

Per questo motivo, nel gergo finanziario, il benchmark si è guadagnato infatti l'appellativo di indice della "paura". È, in sostanza, l'espressione della variabilità attesa dagli operatori circa il principale indice azionario USA.

In un contesto dove è stato particolarmente complicato trovare asset decorrelati in ottica di diversificazione e protezione di portafoglio, l'importanza di avere la volatilità anche come asset investibile è un elemento di valore assolutamente da non sottovalutare.

# CERTIFICATI TURBO FINECO

- **8 SOTTOSTANTI**
- **OLTRE 190 STRIKE**
- **FINECO MARKET MAKER**

**A ZERO COMMISSIONI  
FINO AL  
31/03/2022**

**FINECO**





Per vedere nel concreto di cosa stiamo parlando è sufficiente mettere a confronto l'andamento della volatilità (VIX) con quello del sottostante di riferimento (S&P500).

Ogni volta che ci troviamo di fronte ad un picco di volatilità, in quello stesso frangente c'è stata una discesa dei corsi dell'Equity e di fatto è quello che sta avvenendo in questi ultimi giorni, dove la volatilità da area 15% è salita fino a superare il 30%. Pertanto, in presenza di forti ribassi, avere una componente di volatilità in portafoglio potrebbe meglio gestirne i rischi. In generale, come sta accadendo ora, il VIX tende a salire perché gli operatori per proteggere i loro portafogli fanno crescere la domanda di opzioni put, utili al fine utili di copertura da eventuali ribassi fissando il prezzo di vendita, aumentando di conseguenza la volatilità di mercato.

In passato sono stati effettuati diversi studi che hanno portato

a considerare ottimale l'investimento contemporaneo in Equity e una quota percentuale del portafoglio nell'indice di volatilità implicita riferita al medesimo sottostante. Una sorta di gestione "core-satellite", capace di massimizzare il rendimento per unità di rischio assunto.

Ovviamente questo solo sulla carta perché è vero che la volatilità grazie alla nuova emissione di Société Générale è tornata ad essere anche un asset investibile anche sul panorama dei certificati oltre quello che già poteva essere effettuato usando i futures, ma bisogna tenere conto di come viene effettuato il rollover. Il sottostante per la quotazione della volatilità è ovviamente il future quotato che però ha una scadenza e ogni volta che si avvicina tale data bisogna spostarsi sulla scadenza successiva, operazione che viene chiamata "rollover" ovvero la vendita del contratto in scadenza e il contestuale acquisto del future con

## LE NOVITA' DI SOC GEN

ISIN	NOME	SOTTOSTANTE / STRIKE	EMITTENTE	SCADENZA	BARRIERA	
	Leva Fissa	Societe Generale	MIB ESG	Leva Fissa 5X Long	Sedex	Open End
	Leva Fissa	Societe Generale	MIB ESG	Leva Fissa 5X Short	Sedex	Open End
	Tracker	Societe Generale	MIB ESG	Benchmark Long	Sedex	Open End
	Tracker	Societe Generale	VIX	Benchmark Long	Sedex	Open End
	Leva Fissa	Societe Generale	VIX	Leva Fissa 1X Short	Sedex	Open End



scadenza successiva. Ed è di fatto ciò che fa automaticamente anche il certificato, ovvero si sposta progressivamente sulla scadenza successiva. Tale meccanismo, del tutto fisiologico e difficilmente superabile, impatta però sul disallineamento tra lo spot e il certificato su orizzonti temporali di medio periodo.

Su questo proviamo a fare un quadro sulla quotazione dei vari future sulle varie scadenze.

In condizioni di normalità tutti i future sul VIX di solito si trovano in situazioni di contango, ovvero quella situazione dove il contratto future con scadenza successiva viene quotato ad un prezzo superiore rispetto al contratto in scadenza (cosiddetto “front Month”). Si comprende come questa situazione, ipotizzando più operazioni di rollover, crei progressivi discostamenti rispetto all’andamento dello spot. Diverso è ovviamente il caso opposto, ovvero dove la situazione dei prezzi dei future si trova in una condizione definita di backwardation, ovvero quella situazione dove il contratto future con scadenza successiva viene quotato ad un prezzo inferiore rispetto al contratto spot.

Ciò avviene di norma in situazioni di forte nervosismo, esattamente come sta avvenendo ora. Forti movimenti rialzisti del contratto spot non hanno la forza per far traslare al rialzo tutta la curva, con i contratti future sulle scadenze successive che continuano a quotare ad un prezzo inferiore.

Attualmente lo spot sta scambiando in area 31%, la scadenza di gennaio 2022 al 28%. Tale situazione è l’ideale per gestire al meglio il rollover che non risulta avere alcun impatto negativo.

I certificati che Société Générale ha messo a disposizione sul VIX sono due, ovvero un Certificato benchmark senza leva (Isin DE000SF6UTZ4) e un Certificato a Leva Fissa Short -1x (Isin DE000SF6SWC1).

## Morgan Stanley

### Il suono del momento

Certificati Morgan Stanley Autocallable Cash Collect con Effetto Memoria

SCADENZA NOVEMBRE 2024



Cedole condizionate da 1,60% a 3,80% per trimestre con effetto memoria



Possibilità di rimborso anticipato (100% del valore nominale) a partire dal primo trimestre



Barriera a scadenza pari al 65% del valore iniziale

#### Certificati Morgan Stanley Autocallable Cash Collect con Effetto Memoria

Sono prodotti a **capitale non protetto** e offrono la possibilità di ricevere una cedola trimestrale condizionata con effetto memoria se, alla relativa data di osservazione, il valore di ogni azione sottostante è maggiore o uguale al Livello Barriera. L’effetto memoria permette all’investitore di ottenere, in aggiunta a tale cedola, anche eventuali cedole pregresse che, per via del mancato verificarsi della condizione di pagamento, non sono state corrisposte.

A partire dal primo trimestre e con ricorrenza trimestrale, il certificato può essere rimborsato prima della scadenza (Evento Autocall) se, alla relativa data di osservazione trimestrale, il valore di ogni azione sottostante è maggiore o uguale al proprio valore iniziale. In tal caso l’investitore riceve il 100% del capitale iniziale ed il pagamento della cedola con effetto memoria.

Nel caso in cui, durante la vita del prodotto, non si verifichi alcun Evento Autocall, si prefigurano due possibili scenari alla scadenza:

- 1) il prodotto rimborsa il 100% del valore nominale e paga la cedola con effetto memoria se il valore di chiusura di ogni azione sottostante a scadenza è maggiore o uguale al Livello Barriera;
- 2) se, invece, il valore a scadenza anche di una sola delle azioni sottostanti è al di sotto del Livello Barriera, l’investitore riceve un importo che riflette, su base uno a uno, l’andamento negativo dell’azione sottostante che ha registrato la peggiore performance e l’investitore subisce una perdita, che potrebbe essere anche totale, del capitale iniziale investito.

I Certificati sono quotati sul mercato SeDeX di Borsa Italiana S.p.A. e possono essere negoziati tramite la propria banca, l’online banking o la piattaforma di trading online dell’investitore durante l’orario di apertura del mercato, al prezzo di tale mercato.

ISIN	SOTTOSTANTE	VALORE INIZIALE	LIVELLO BARRIERA	CEDOLA (IMPORTO LORDO)
DE000M8JPU3	Stellantis N.V.	EUR 17,64	65%	3,45% (13,80% annuo)
	Tesla Inc.	USD 1.229,91	65%	
DE000M8JPT5	Ferrari N.V.	EUR 223,7	65%	2,15% (8,60% annuo)
	Varta AG	EUR 129,95	65%	
DE000M8JPL2	Enel S.p.A.	EUR 7,252	65%	1,85% (7,40% annuo)
	ENI S.p.A.	EUR 12,56	65%	
DE000M8JPS7	Total Energies SE	EUR 43,25	65%	2,25% (9,00% annuo)
	EDF	EUR 12,745	65%	
DE000M8JPR9	Intesa Sanpaolo S.p.A.	EUR 2,4565	65%	2,25% (9,00% annuo)
	Unicredit S.p.A.	EUR 11,444	65%	
DE000M8JPQ1	Beyond Meat Inc.	USD 102,52	65%	3,80% (15,20% annuo)
	HelloFresh SE	EUR 88,34	65%	
DE000M8JPP3	Moderna Inc.	USD 284,02	65%	2,60% (10,40% annuo)
	Sanofi	EUR 89,69	65%	
DE000M8JPN8	Netflix Inc.	USD 668,4	65%	1,60% (6,40% annuo)
	Apple Inc.	USD 150,96	65%	
DE000M8JPM0	STMicroelectronics N.V.	EUR 43,36	65%	2,00% (8,00% annuo)
	Amazon.com Inc.	USD 3.477	65%	
DE000M8JPV1	Airbus SE	EUR 109	65%	2,55% (10,20% annuo)
	EasyJet Plc.	GBP 619,8	65%	

**Disclaimer:** Investimento con rischio di perdita anche totale del capitale. Le informazioni contenute nel presente documento hanno natura di messaggio pubblicitario a scopo promozionale e non costituiscono una raccomandazione di acquisto o di vendita del prodotto. Qualsiasi decisione di investimento per l’acquisto di questo prodotto deve basarsi sulla descrizione dettagliata riportata nel Prospetto di Base (Base Prospectus for Equity Linked and Bond Linked Securities) del 15 Luglio 2021, unitamente ai relativi supplementi, delle Condizioni Definitive e del Documento contenente le Informazioni Chiave in relazione a questo prodotto, disponibili all’indirizzo <https://sp.morganstanley.com>.

# Intesa Sanpaolo su supporti chiave

Rapporto rischio-rendimento ottimale per operazioni Long. Da monitorare la tenuta dei 2,1 euro



Il ritorno della volatilità sui mercati azionari ha toccato anche il comparto bancario e il sell-off iniziato la scorsa ottava ha riportato su livelli di guardia molti titoli, a quotazioni dove il trade off tra rischio e rendimento atteso, ovvero tra stop loss e take profit può spostarsi a vantaggio del trade.

Tra le situazioni interessanti, Intesa SanPaolo che a seguito del gap down è riandata a testare un minimo supportivo molto importante, che non ha mai violato in chiusura. Si sta parlando

della soglia dei 2,1 euro che ancora una volta sembrano aver retto all'urto ribassisti.

Operativamente si potrebbero aprire posizioni rialziste con target la chiusura del gap in area 2,3 euro, con lo stop loss che scatterebbe in close sotto 2,1 euro o intraday sotto la soglia psicologica dei 2 euro.

Proprio sotto tali livelli, invece, si potrebbero aprire posizioni al ribasso con target ambiziosi a 1,8 euro.



Per provare a sfruttare i movimenti del titolo, anche in ottica anche di trading long/short, sul Sedex di Borsa Italiana sono quotati una vasta gamma di certificati appartenenti al segmento leverage su questo sottostante.

Più in dettaglio i Leva Fissa sono presenti con ben 22 proposte con leva che vanno da 2 a 5 sia long che short messe a disposizione da tutti gli emittenti del segmento leverage ovvero Vontobel, leader del settore in termini di proposte con ben 20 prodotti e 2 di Société Générale.

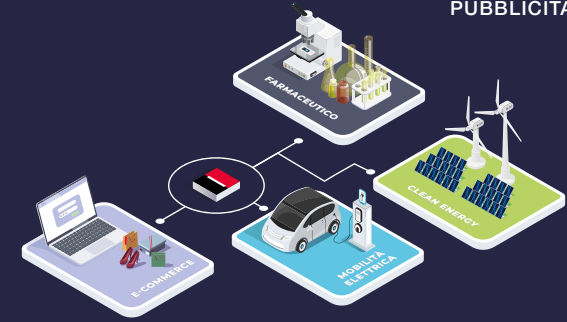
Questi strumenti sono caratterizzati da elevati scambi soprattutto dovuti all'attività dei trader intraday che li utilizzano per sfruttare anche i più piccoli movimenti del sottostante.

Un'operatività di brevissimo periodo che consente di mettersi al riparo dal compounding effect generato dal ricalcolo giornaliero dello strike.



## NUOVI CERTIFICATI CASH COLLECT MAXI COUPON SU PANIERI WORST OF TEMATICI DI AZIONI

PUBBLICITÀ



“MAXI COUPON” A DICEMBRE 2021  
BARRIERA AL 50%

Societe Generale mette a disposizione su EuroTLX 4 nuovi Certificati Cash Collect Maxi Coupon su Panieri Worst Of di azioni.

ISIN CERTIFICATO	TEMA D'INVESTIMENTO	PANIERE (WORST OF)	VALORE INIZIALE / STRIKE	BARRIERA (% STRIKE)	«MAXI COUPON» INCONDIZIONATO	PREMIO BIMESTRALE <sup>1</sup>
XS2347868577	Clean Energy	Plug Power	\$26,09	\$13,045 (50%)	12%	0,90% (5,40% su base annua)
		Sunrun	\$44,01	\$22,005 (50%)		
		Nordex	13,46€	6,73€ (50%)		
XS2347868148	Farmaceutico	Moderna	\$309,36	\$154,68 (50%)	11%	0,60% (3,60% su base annua)
		CureVac	\$44,1	\$22,05 (50%)		
XS2347865128	Mobilità Elettrica	Tesla	\$793,61	\$396,805 (50%)	11%	0,60% (3,60% su base annua)
		NIO	\$35,99	\$17,995 (50%)		
		Stellantis	16,572€	8,286€ (50%)		
XS2347864584	E-Commerce	Alibaba	\$156	\$78 (50%)	10%	0,70% (4,20% su base annua)
		JD	\$76,3	\$38,15 (50%)		
		Shopify	\$1398,5	\$699,25 (50%)		

“MAXI COUPON” INCONDIZIONATO E PREMI BIMESTRALI CONDIZIONATI: alla data di pagamento di dicembre 2021, il certificato corrisponde un “Maxi Coupon” incondizionato. Nei bimestri successivi, il certificato corrisponde un premio con effetto memoria se, alle rispettive date di valutazione, i prezzi di chiusura<sup>2</sup> di tutte le azioni del Paniere risultano pari o superiori alla Barriera.

**Possibilità di Liquidazione Anticipata:** su base bimestrale, dalla sesta osservazione (ottobre 2022), il certificato è liquidato anticipatamente per un importo pari a 100 Euro se i prezzi di chiusura<sup>2</sup> di tutte le azioni del Paniere risultano pari o superiori al rispettivo valore iniziale (Strike). In caso contrario l'investimento prosegue.

**Protezione Condizionata del Capitale a Scadenza (Ottobre 2024):** qualora il certificato non sia stato liquidato anticipatamente, l'investitore riceve 100 Euro se i prezzi di chiusura<sup>2</sup> di tutte le azioni del Paniere risultano pari o superiori alla Barriera. In caso contrario, l'investitore riceve un importo pari al Valore Nominale (100 Euro) moltiplicato per la peggior performance finale<sup>3</sup>.

Questi prodotti sono a complessità molto elevata, non prevedono la garanzia del capitale a scadenza ed espongono ad una perdita massima pari al capitale investito. I Certificati sono emessi da SG Issuer e hanno come garante Societe Generale<sup>4</sup>.

Prima dell'adesione leggere il Prospetto di Base (integrato dai relativi supplementi) e le pertinenti Condizioni Definitive. L'approvazione del prospetto non deve essere intesa come approvazione da parte dell'autorità che ha approvato il prospetto dei titoli offerti o ammessi alla negoziazione in un mercato regolamentato.

State per acquistare un prodotto che non è semplice e può essere di difficile comprensione.

Per maggiori informazioni: [prodotti.societegenerale.it](http://prodotti.societegenerale.it) | [info@sgborsa.it](mailto:info@sgborsa.it) | 02 89 632 569 (da cellulare) | Numero verde 800 790 491

# THE FUTURE IS YOU



<sup>1</sup> I premi bimestrali sono non garantiti (premi condizionati) e sono espressi al lordo dell'effetto fiscale. I premi percentuali sono espressi come percentuale del Valore Nominale (100€).

<sup>2</sup> Per prezzo di chiusura si intende, nel caso di un'azione sottostante quotata su Borsa Italiana, il prezzo di riferimento di tale azione come definito ai sensi del Regolamento dei mercati organizzati e gestiti da Borsa Italiana S.p.A.; nel caso di un'azione sottostante quotata su altro mercato, il prezzo di chiusura di tale azione.

<sup>3</sup> Per peggior performance finale si intende la peggiore tra le performance finali di tutte le azioni del Paniere, dove la performance finale di ciascuna azione è calcolata come il rapporto tra il prezzo di chiusura dell'azione rilevato alla data di valutazione finale e il suo rispettivo Strike.

<sup>4</sup> SG Issuer è un'entità del gruppo Societe Generale. L'investitore è esposto al rischio di credito di Societe Generale (rating S&P A; Moody's A1; Fitch A). In caso di default di Societe Generale, l'investitore incorre in una perdita del capitale investito.

I Certificati sono soggetti alle disposizioni della Direttiva 2014/59/UE in materia di risanamento e risoluzione degli enti creditizi, a seguito della cui applicazione l'investitore potrebbe incorrere in una perdita parziale o totale del capitale investito (esempio bail-in).

Il rendimento effettivo dell'investimento non può essere predeterminato e dipende, tra l'altro, dall'effettivo prezzo di acquisto dei prodotti nonché, in caso di disinvestimento prima della data di scadenza, dal relativo prezzo di vendita. Il prezzo di questi certificati può aumentare o diminuire nel tempo ed il valore di rimborso o di vendita può essere inferiore all'investimento iniziale. Condizioni di mercato straordinarie possono avere un effetto negativo sulla liquidità del prodotto sino a renderlo totalmente illiquido, cioè possono portare all'impossibilità di vendere il prodotto in senso assoluto o comunque entro un lasso di tempo ragionevole e a condizioni di prezzo significative, determinando la perdita totale o parziale del capitale investito.

Questo è un messaggio pubblicitario e non costituisce sollecitazione, offerta, consulenza o raccomandazione all'investimento.

Il Prospetto di Base, approvato dalla CSSF in data 04/06/2021 nel rispetto della Prospectus Regulation (Regulation (EU) 2017/1129), e le rispettive Condizioni Definitive (Final Terms), inclusive della Nota di Sintesi dell'emissione, sono disponibili sul sito internet <http://prospectus.socgen.com> e l'ultima versione del Documento contenente le Informazioni Chiave relativo a ciascun prodotto potrà essere visualizzata e scaricata dal sito <http://kid.sgborsa.com>. Tali documenti, nei quali sono descritti in dettaglio le caratteristiche e i fattori di rischio associati all'investimento nel prodotto, sono altresì disponibili gratuitamente su richiesta presso la sede di Societe Generale, via Olona 2 Milano.



Per posizioni che vanno oltre l'intraday e coperture di portafoglio anche a medio termine, infatti è consigliabile invece rivolgersi ai certificati a Leva dinamica presenti in gran numero con un'ampia gamma di leve.

Sono a disposizione, infatti, ben 103 strumenti, di cui 50 firmati BNP Paribas, di cui 19 Mini, 15 Turbo e 16 Turbo Unlimited, 17 Turbo di Vontobel e 36 strumenti firmati UniCredit di cui 12 Turbo Open End e 24 Turbo, che permettono di prendere posizione sul titolo bancario sia al ribasso sia al rialzo.

Chiudono l'offerta i prodotti di Société Générale di cui 3 Corridor, dotati di barriera up e down, 2 Stay Up e 2 Stay Down, un'evoluzione del Corridor ma con una sola barriera.



CLICCA PER VISUALIZZARE  
LA SCHEDA DI OGNI CERTIFICATO

SOTTOSTANTE	PRODOTTO	SCADENZA	ISIN	BARRIERA INFERIORE	BARRIERA SUPERIORE	PREZZO LETTERA
Gold	CORRIDOR	18/03/22	DE000SF6X6L6	1,680 USD	2,020 USD	6.87 EUR
EUR/GBP	CORRIDOR	18/03/22	DE000SF6X6R3	0.81 GBP	0.87 GBP	6.34 EUR
Ferrari	CORRIDOR	17/03/22	DE000SF6MV41	190 EUR	250 EUR	4.65 EUR
FTSE MIB	CORRIDOR	17/03/22	DE000SF6HVU8	24,500 Punti	31,000 Punti	5.85 EUR

SOTTOSTANTE	PRODOTTO	DATA DI VALUTAZIONE FINALE	ISIN	PREZZO LETTERA	PREMIO	BARRIERA
Unicredit	Cash collect	23/11/23	XS2394940725	97.85 EUR	1.8% Trimestrale	70%
ENI	Cash collect	23/11/23	XS2394940998	96.65 EUR	1.8% Trimestrale	80%
Stellantis	Cash collect	23/11/23	XS2394941020	96.00 EUR	1.7% Trimestrale	70%
Plug Power	Cash collect	23/11/23	XS2394941376	93.70 EUR	3.6% Trimestrale	60%

# SEMPRE PIÙ SCELTA PER I TURBO UNLIMITED BNP PARIBAS. SCOPRI LE NUOVE AZIONI AMERICANE



## CARATTERISTICHE PRINCIPALI:

- ▶ Leve fino al 10x al rialzo (Long) che al ribasso (Short)
- ▶ Ammessi alla negoziazione sul mercato SeDeX (MTF) di Borsa Italiana: non necessitano di apertura di conti trading dedicati
- ▶ Rischio di perdita del capitale investito

I Certificate Turbo Unlimited permettono di investire a leva al rialzo (Long) o al ribasso (Short) sulle nuove azioni americane senza limiti di scadenza. In questo modo l'investitore può utilizzare a pieno la potenzialità della leva dinamica e, contemporaneamente, sfruttare la Leva Finanziaria per tutto il tempo che ritiene opportuno. L'investitore può decidere di investire con una certa Leva Finanziaria, che resta invariata fino alla chiusura della relativa posizione, evitando il cd. compounding effect<sup>1</sup> tipico dei prodotti a leva fissa (come certificate ed ETF). I Turbo Unlimited si caratterizzano, inoltre, per la presenza di uno strike<sup>2</sup> che funziona come un meccanismo di stop loss automatico<sup>3</sup>, per cui non è possibile perdere oltre il capitale investito. Tali strumenti, infine, consentono all'investitore di impiegare solo una parte del capitale che avrebbe dovuto utilizzare nel caso di un investimento diretto nel sottostante.

I Turbo Unlimited Certificate sono strumenti finanziari complessi



BOEING ★



JP MORGAN CHASE ★



CITIGROUP ★



WALT DISNEY ★



NIKE ★



SALESFORCE.COM ★



MERCK ★



ACTIVISION ★

<sup>1</sup> Il Compounding Effect è un effetto matematico che si ritrova nei prodotti con una leva fissa (siano essi Certificate, ETF o ETF a leva) dovuto al ricalcolo della leva stessa su base giornaliera.

<sup>2</sup> Lo strike e il livello di Knock-Out del Certificate coincidono. Il livello di Knock-Out, se raggiunto dal sottostante, causa la scadenza del certificate e la perdita del capitale investito.

SCOPRI TUTTA LA GAMMA

Per maggiori informazioni

Numero Verde  
800 92 40 43

investimenti.bnpparibas.it

### Messaggio pubblicitario con finalità promozionali.

Prima di adottare una decisione di investimento, al fine di comprenderne appieno i potenziali rischi e benefici connessi alla decisione di investire nei Certificate, leggere attentamente il Base Prospectus for the issuance of Certificate approvato dall'Autorité des Marchés Financiers (AMF) in data 01/06/2021, come aggiornato da successivi supplementi, la Nota di Sintesi e le Condizioni Definitive (Final Terms) relative ai Certificate e, in particolare, le sezioni dedicate ai fattori di rischio connessi all'emissione e al Garante all'investimento, ai relativi costi e al trattamento fiscale, nonché il relativo documento contenente le informazioni chiave (KID), ove disponibile. Tale documentazione è disponibile sul sito web [investimenti.bnpparibas.it](http://investimenti.bnpparibas.it). L'approvazione del Base Prospectus non dovrebbe essere intesa come approvazione dei Certificate. L'investimento nei Certificate comporta il rischio di perdita totale o parziale del capitale inizialmente investito, fermo restando il rischio Emittente e il rischio di assoggettamento del Garante allo strumento del Base Prospectus. I Certificate sono venduti prima della scadenza. L'investitore potrà incassare anche in perdita in conto capitale. Nel caso in cui i Certificate siano acquistati o venduti nel corso della sua durata, il rendimento potrà variare. Il presente documento costituisce materiale pubblicitario e le informazioni in esso contenute hanno natura generica e scopo meramente promozionale e non sono da intendersi in alcun modo come ricerca, sollecitazione, raccomandazione, offerta di pubblico o consulenza in materia di investimenti. Inoltre, il presente documento non fa parte della documentazione di offerta, né può sostituire la stessa al fine di una corretta decisione di investimento. Le informazioni e i grafici a contenuto finanziario qui riportati sono meramente indicativi e hanno scopo esclusivamente esemplificativo e non esaustivo. È responsabilità dell'investitore effettuare un'accurata analisi di tutti i profili fiscali, legali e regolamentari (inclusi i fattori di rischio, tra i quali i fattori di rischio legati ai tassi di interesse, i fattori di rischio di default e i fattori di rischio legati all'assenza di liquidità) connessi all'investimento nei Certificate BNP Paribas e/o altra società del gruppo BNP Paribas non potranno essere considerate responsabili delle conseguenze finanziarie o di altra natura derivanti dall'investimento nei Certificate. Il livello massimo delle commissioni può essere pari al 7% annuo, moltiplicato per il fattore leva. Tale livello può essere rivisto al ribasso da BNP Paribas Arbitrage SNC e ogni variazione sarà notificata dall'Agente di Calcolo a Borsa Italiana S.p.A. e pubblicata sul sito web [investimenti.bnpparibas.it](http://investimenti.bnpparibas.it). Informazioni aggiornate sulla quotazione dei Certificate sono disponibili sul sito web [investimenti.bnpparibas.it](http://investimenti.bnpparibas.it).



**BNP PARIBAS**

La banca  
per un mondo  
che cambia



## I LEVA FISSA DI VONTOBEL

TIPO	EMITTENTE	SOTTOSTANTE	LIVELLO KNOCK OUT	SCADENZA	ISIN
Leva Fissa	Vontobel	Intesa Sanpaolo	Leva Fissa 5X Long	16/06/23	DE000VE4S2Z1
Leva Fissa	Vontobel	Intesa Sanpaolo	Leva Fissa 3X Long	16/06/23	DE000VF58JY9
Leva Fissa	Vontobel	Intesa Sanpaolo	Leva Fissa 2X Long	16/06/23	DE000VF58HL0
Leva Fissa	Vontobel	Intesa Sanpaolo	Leva Fissa 5X Short	16/06/23	DE000VQ1ZW17
Leva Fissa	Vontobel	Intesa Sanpaolo	Leva Fissa 3X Short	16/06/23	DE000VE786R8
Leva Fissa	Vontobel	Intesa Sanpaolo	Leva Fissa 2X Short	16/06/23	DE000VE4S2F3

## SELEZIONE LEVA FISSA DI SOCIETE GENERALE

TIPO	EMITTENTE	SOTTOSTANTE	LIVELLO KNOCK OUT	SCADENZA	ISIN
Leva Fissa	Societe Generale	Intesa Sanpaolo	Leva Fissa 5X Long	Open End	DE000SF2GCY1
Leva Fissa	Societe Generale	Intesa Sanpaolo	Leva Fissa 5X Short	Open End	DE000SF2GDK8

## SELEZIONE MINI FUTURE E TURBO DI BNP PARIBAS

TIPO	EMITTENTE	SOTTOSTANTE	LIVELLO KNOCK OUT	SCADENZA	ISIN
Mini Long	BNP Paribas	Intesa Sanpaolo	2,08 €	19/12/25	NLBNPIT140W3
Mini Long	BNP Paribas	Intesa Sanpaolo	1,96 €	19/12/25	NLBNPIT11W54



TIPO	EMITTENTE	SOTTOSTANTE	LIVELLO KNOCK OUT	SCADENZA	ISIN
Mini Short	BNP Paribas	Intesa Sanpaolo	2,32 €	19/12/25	NLBNPIT165B4
Mini Short	BNP Paribas	Intesa Sanpaolo	2,43 €	19/12/25	NLBNPIT160V3
Turbo Long	BNP Paribas	Intesa Sanpaolo	1,95 €	17/06/22	NLBNPIT16472
Turbo Unlimited Long	BNP Paribas	Intesa Sanpaolo	2,05 €	Open End	NLBNPIT14030
Turbo Short	BNP Paribas	Intesa Sanpaolo	2,25 €	17/06/22	NLBNPIT167D6
Turbo Unlimited Short	BNP Paribas	Intesa Sanpaolo	2,24 €	Open End	NLBNPIT169H3

## TURBO DI VONTOBEL

TIPO	EMITTENTE	SOTTOSTANTE	CARATTERISTICHE	SCADENZA	ISIN
Turbo Long	Vontobel	Intesa Sanpaolo	1,80 €	16/06/22	DE000VX3BVJ4
Turbo Long	Vontobel	Intesa Sanpaolo	2,00 €	16/06/22	DE000VX27J144
Turbo Short	Vontobel	Intesa Sanpaolo	2,30 €	16/06/22	DE000VX3RQ01
Turbo Short	Vontobel	Intesa Sanpaolo	2,50 €	16/06/22	DE000VX27JX9
Turbo Short	Vontobel	Intesa Sanpaolo	2,80 €	16/06/22	DE000VX27JW1
Turbo Long	Vontobel	Intesa Sanpaolo	1,40 €	16/06/22	DE000VQ4DB56



## TURBO OPEN END DI UNICREDIT

TIPO	EMITTENTE	SOTTOSTANTE	CARATTERISTICHE	SCADENZA	ISIN
Turbo Open End Long	Unicredit	Intesa Sanpaolo	1,753202 EUR	Open End	DE000HV4K8U0
Turbo Open End Short	Unicredit	Intesa Sanpaolo	2,763608 EUR	Open End	DE000HV8BLT3
Turbo Open End Long	Unicredit	Intesa Sanpaolo	1,229299 EUR	Open End	DE000HV4HD18
Turbo Open End Short	Unicredit	Intesa Sanpaolo	2,487068 EUR	Open End	DE000HV47EU7
Turbo Open End Long	Unicredit	Intesa Sanpaolo	2,054803 EUR	Open End	DE000HV8CSH1
Turbo Open End Long	Unicredit	Intesa Sanpaolo	1,61543 EUR	Open End	DE000HV4HUH5

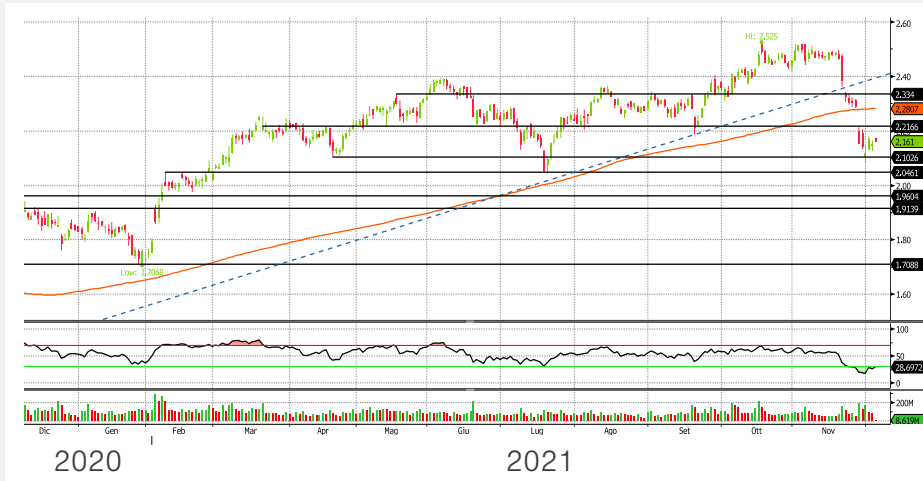
## TURBO OPEN END DI UNICREDIT

TIPO	EMITTENTE	SOTTOSTANTE	CARATTERISTICHE	SCADENZA	ISIN
Corridor	Societe Generale	Intesa Sanpaolo	Barriera Up: 2,9 Barriera Down: 2	16/12/21	DE000SF1NT15
Corridor	Societe Generale	Intesa Sanpaolo	Barriera Up: 3,4 Barriera Down: 1,5	16/12/21	DE000SF1DUV8
Corridor	Societe Generale	Intesa Sanpaolo	Barriera Up: 3,1 Barriera Down: 1,8	16/12/21	DE000SF1DUW6
Stay Up	Societe Generale	Intesa Sanpaolo	Barriera Down: 1,9	17/12/21	LU2088896647
Stay Up	Societe Generale	Intesa Sanpaolo	Barriera Down: 1,7	17/12/21	LU2088896563
Stay Down	Societe Generale	Intesa Sanpaolo	Barriera Up: 2,7	17/12/21	LU2088904920
Stay Down	Societe Generale	Intesa Sanpaolo	Barriera Up: 3	17/12/21	LU2088905067





## INTESA SANPAOLO



### ANALISI TECNICA

Intesa Sanpaolo ha un'impostazione grafica rialzista anche se, dopo una fase laterale durata poco più di un mese tra 2,4 e 2,5 euro, il titolo è precipitato al ribasso complice anche lo stacco del dividendo da 0,0721 euro il 22 novembre che ha tranciato di netto la trend line rialzista avviata dai minimi di ottobre 2020 e confermata a settembre di quest'anno. Il successivo sell off sui finanziari innescato dalla nuova variante covid Omicron ha amplificato la correzione del titolo provocando il break in gap down della media mobile 200 periodi. La debolezza ha portato Intesa Sanpaolo al test del supporto a 2,10 euro, che per il momento ha tenuto, e da qui sta tentando di impostare un rimbalzo. Si segnala che RSI, trovandosi ancora in ipervenduto, indica che le pressioni ribassiste sono ancora molto forti sul titolo. In tale scenario, la rottura di 2,10 euro potrebbe provocare ribassi verso 2 e 1,96 euro. Al rialzo, invece, si suggerisce cautela e meglio attendere il superamento di 2,21 euro per avere un primo accenno di recupero con target 2,28 euro, dove passa la media mobile, e poi 2,33 euro.

# Turbo24

Investire con i certificati Turbo significa sfruttare la leva e allo stesso tempo limitare il rischio. Opera su 70 azioni a zero commissioni\*. Per iniziare apri un conto con IG o scopri di più su [IG.com/it/certificati-turbo24](https://www.ig.com/it/certificati-turbo24)

Strategia di trading a cura di Filippo Diodovich, Senior Market Strategist di IG.

### EUR/USD Short

Livello Knock-Out \$1,1442

### ISIN DE000A22SB92

Manteniamo le aspettative ribassiste sul cambio euro/dollaro in vista di una Federal Reserve meno accomodante. Da un punto di vista tecnico riteniamo che l'eventuale cedimento del supporto in area 1,1250 possa creare i presupposti per la realizzazione di un segmento ribassista con obiettivi a 1,12 e 1,11. Le aspettative legate all'analisi grafica rendono interessante andare short con un certificato Turbo24 su EUR/USD con livello di Knock-Out in area 1,1442.



\* Viene applicata una commissione per le operazioni con nozionale inferiore a €100. Messaggio pubblicitario con finalità promozionale. I certificati turbo sono strumenti complessi che potrebbero generare rapidamente delle perdite. Fare trading comporta dei rischi.



## Fermento sul settore delle aviolinee

Importanti newsflow sul settore delle compagnie aeree, le più penalizzate in borsa in questa ottava sulla paura della variante Omicron e nuovi lockdown. Easyjet, in particolare, ha mancato le previsioni degli analisti con una trimestrale deludente. La compagnia aerea presenta dati con un EPS a -0,57 sterline contro una attesa di 0,38 gbp. In settimana ITA Airways, la compagnia aerea nata da Alitalia, ha fatto un nuovo ordine per 28 velivoli Airbus e, infine, la Cina ha varato una nuova direttiva che di fatto aiuta Boeing a tornare a volare con il suo 737 Max.

## Tim, chi c'e' dietro KKR

Comunicati i colossi che stanno affiancando KKR nella scalata a Tim. Una corazzata bancaria internazionale composta da JP Morgan, Citi e Morgan Stanley che appare difficile da contrastare anche in ottica di una probabile ma non certa contro-OPA. La solidità della cordata è ovviamente condizione necessaria per mettere in campo quel famoso leverage buy out proposto da KKR per rilevare Tim. Difficile lo scenario per contrastare le big in campo, rimane forse aperta solo la partita del golden power o di un auto-rialzo dell'offerta, magari alle cifre già circolate in questi giorni (0,75/0,8 euro ad azione).

## Musk vende altre azioni Tesla per 1 mld USD

Elon Musk, fondatore e ceo di Tesla, continua a vendere azioni del colosso produttore di auto elettriche. Dalla documentazione depositata presso le autorità di mercato competenti, è emerso ieri che Musk ha venduto altre 934.091 azioni Tesla, per un valore di \$1,01 miliardi. All'inizio di novembre, Musk aveva lanciato un sondaggio su Twitter, chiedendo ai suoi followers se vendere o meno il 10% delle azioni detenute per ottemperare ai suoi obblighi fiscali. La maggioranza dei partecipanti al sondaggio aveva risposto in modo affermativo. Dall'8 novembre scorso, Musk ha esercitato opzioni per l'acquisto di 10,7 milioni di azioni e ha venduto 10,1 milioni di azioni, per un valore totale di \$10,9 miliardi..

## Warning Apple su domanda iPhone

Evidentemente la crescita dell'inflazione e la preoccupazione per la variante Omicron suggeriscono ai consumatori di rinviare gli acquisti, così Apple è costretta ad avvertire i suoi fornitori del calo della domanda che si sta registrando sugli iPhone, andandosi ad aggiungere alla crisi in atto che coinvolge l'intero comparto dei semiconduttori per la carenza dei chip. Apple, tra i principali clienti di STM (24% delle entrate nel 2020, grazie ai componenti per iPhone), aveva già tagliato di 10 milioni la produzione di iPhone 13 per quest'anno (da un obiettivo di 90 milioni), a causa della mancanza di componenti, ma la speranza era di recuperare il deficit nel 2022, cosa che per il momento non sembra così semplice da realizzare.



# One Star Mania

**Cresce il numero di One Star e con l'impennata della volatilità il Phoenix Memory One Star di EFG si si acquista sotto la pari.**

Anche il segmento dei certificati di investimento vive di mode e in questo periodo tra le strutture più apprezzate dagli investitori troviamo anche gli One Star. La loro caratteristica di avere un sottostante, la stella, che può salvare il certificato dall'andamento negativo del worst of, elemento questo che avvantaggia i basket di sottostanti decorrelati che sono quelli che consentono agli emittenti offrire payoff più aggressivi. In particolare, l'opzione One Star consente nel caso in cui uno o più titoli alla data di valutazione finale si trovino al di sotto della barriera di beneficiare della protezione del capitale qualora uno dei titoli si sia mosso in controtendenza e vada a chiudere al di sopra del trigger one star. Nonostante queste strutture abbiano una protezione in più, la volatilità di quest'ultima settimana ha poi reso interessanti anche le emissioni che di recente sono sbarcate sul mercato come, ad esempio, il Phoenix Memory One Star di EFG

International. legato a un basket di titoli tutto italiano composto da Eni, Intesa Sanpaolo e Generali.

Il certificato prevede una durata complessiva di 5 anni e un flusso di premi periodici trimestrali del 2,25% che consentono di puntare a un rendimento su base annua del 9%. Il loro pagamento è condizionato alla rilevazione dei sottostanti nelle date di

osservazione ad un livello non inferiore al 65% dei rispettivi strike. E' presente anche l'effetto memoria e pertanto nel caso in cui in una o più date le condizioni non dovessero consentire l'attivazione del premio, questo potrà essere recuperato successivamente.

A partire da maggio 2022 si apriranno anche le finestre di osservazione per il rimborso anticipato che si attiverà con tutti i sottostanti al di sopra del trigger previsto; inizialmente sarà pari al 100% degli strike e successivamente scenderà del 5% ogni anno.

Fino a questo punto la struttura è

## CARTA D'IDENTITÀ

<b>Nome</b>	Phoenix Memory One Star
<b>Emittente</b>	EFG International
<b>Sottostante</b>	Intesa Sanpaolo - Eni - Generali
<b>Strike</b>	2,472 - 12,464 - 19,15
<b>Barriera</b>	65%
<b>Premio</b>	2,2500%
<b>Trigger</b>	65%
<b>Effetto Memoria</b>	si
<b>Frequenza</b>	Trimestrale
<b>Autocallable</b>	dall'11/05/2022
<b>Trigger Autocall</b>	100% decrescente del 5% ogni anno
<b>Effetto One Star</b>	SI
<b>Trigger One Star</b>	110%
<b>Scadenza</b>	18/11/26
<b>Mercato</b>	Cert-X
<b>ISIN</b>	CH1145442435



## ANALISI DI SCENARIO

Var % Sottostante	-70%	-50%	-30%	-25% (B - TC)	-20%	-10%	0%	10%	20%	30%	50%	70%
Prezzo Sottostante	0,646	1,077	1,507	1,615	1,723	1,938	2,154	2,369	2,584	2,8	3,23	3,661
Rimborso Certificato	261,35	435,58	609,81	1.472,50	1.472,50	1.472,50	1.472,50	1.472,50	1.472,50	1.472,50	1.472,50	1.472,50
P&L % Certificato	-71,69%	-52,82%	-33,94%	59,51%	59,51%	59,51%	59,51%	59,51%	59,51%	59,51%	59,51%	59,51%
P&L % Annuo Certificato	-14,45%	-10,64%	-6,84%	11,99%	11,99%	11,99%	11,99%	11,99%	11,99%	11,99%	11,99%	11,99%
Durata (Anni)	4,96	4,96	4,96	4,96	4,96	4,96	4,96	4,96	4,96	4,96	4,96	4,96

identica ai classici Phoenix Memory, ma nel caso in cui si arrivi alla data di valutazione finale, fissata per l'11 novembre 2026, come anticipato, c'è un'opzione in più. In particolare, mentre i premi seguiranno la logica vista per le date intermedie, per il rimborso del capitale, se uno o più titoli si troveranno al di sotto della barriera, posta anch'essa al 65% degli strike, si guarderà al best of. Se questo sarà al 110% dello strike, ovvero sarà in rialzo del 10% dal livello iniziale, verranno comunque rimborsati i 1000 euro nominali, mentre in caso contrario si subirà la performance negativa del titolo peggiore.

Attualmente il certificato è esposto a 923 euro con Intesa Sanpaolo worst of in ribasso del 12,88%. Il prezzo sotto la pari fa salire il rendimento complessivo all'11,99% con un buffer sul trigger cedola e sulla barriera di poco superiore al 25%.



# Report settimanale Tracker Open-End AMC



DE000VX0N5M1

Certificati  
Derivati.it

Come si evince dalla colonna di sinistra, fra i Certificates appartenenti al First Solutions CED Dynamic Allocation e con **performance migliore** (al netto dei premi incassati) vi sono i due Phoenix Memory ad alto rendimento cedolare DE000U-E9MB74 (Caterpillar, Boeing General Electric, Plug Power) e il “minerario” DE000UE7UWR0, mentre il Phoenix Memory Airbag IT0006747569 ha sfruttato la propria componente di protezione aggiuntiva per mantenere una buona quotazione dopo il pesante sell-off di venerdì 26.

A destra, invece, evidenziamo i tre Certificates con **performance peggiore** (al netto di premi incassati) vi è il Phoenix Memory Reverse equi-pesato su cross valutari XS2347945318 in difficoltà per le turbolenze sulla lira turca, il Maxi Coupon DE000H-V8CQE2 che sconta il ribasso di Virgin Galactic, infine il Maxi Coupon XS1575036188 legato all’andamento del titolo worst of Jumia Technologies in forte ribasso dopo l’uscita della trimestrale.



TOP		FLOP	
IT0006747569	+3,89%	XS2347945318	-19,33%
DE000UE7UWR0	+3,53%	DE000HV8CQE2	-17,43%
DE000UE9MB74	+2,50%	XS1575036188	-15,04%

\*Le indicazioni operative giornaliere sono elaborate dall'Ufficio Studi del CedLAB su indicazione dell'Index Sponsor FS First Solutions Ltd e sono rivolte a un pubblico indistinto. Si specifica che qualsiasi azione messa in atto dall'utente, successiva al ricevimento delle indicazioni, è a totale responsabilità di quest'ultimo e che qualsiasi operatività dovrà essere perfezionata solamente dopo aver valutato correttamente i rischi e benefici attraverso la documentazione legale predisposta dalle banche emittenti dei singoli prodotti. Inoltre le indicazioni non costituiscono un servizio di consulenza finanziaria né sollecitazione al pubblico risparmio. In alcun modo CedLAB potrà ritenersi responsabile di eventuali perdite conseguenti all'investimento

## RESOCONTO OPERAZIONI

DATA DI ACQUISTO	ISIN	PMC	QUANTITÀ	CTRV CARICO	PREMI INCASSATI	PREZZO VENDITA	CTRV VENDITA	DATA CHIUSURA	PLUS/MINUS	P&L%
16/09/21	DE000UE5QXK5	87,41 €	2500	218.525,00 €	- €	87,03 €	217.582,50 €	23/09/21	-942,50 €	-0,43%
31/08/21	DE000UH0ARV6	94,28 €	150	14.142,00 €	0,73 €	98,15 €	14.722,50 €	08/10/21	690,00 €	4,88%
31/08/21	NLBNPIT12JR3	99,25 €	100	9.925,00 €	- €	97,75 €	9.775,00 €	08/10/21	-150,00 €	-1,51%
14/09/21	DE000HV4LRZ5	94,43 €	3000	283.290,00 €		100,45 €	301.350,00 €	14/10/21	18.060,00 €	6,38%
14/09/21	DE000HV4LRY8	95,81 €	3000	287.430,00 €		100,50 €	301.500,00 €	14/10/21	14.070,00 €	4,90%
01/09/21	DE000VQ8N8M1	98,61 €	150	14.791,50 €	0,64 €	100,64 €	15.096,00 €	14/10/21	400,50 €	2,71%
19/10/21	DE000VQ74YY2	94,80 €	700	66.358,39 €		93,20 €	65.240,00 €	20/10/21	-1.118,39 €	-1,69%
14/09/21	DE000UE8JN35	91,85 €	400	36.738,48 €		103,74 €	41.496,00 €	22/10/21	4.757,52 €	12,95%
04/10/21	DE000VQ67CJ3	102,00 €	1000	102.000,00 €		103,50 €	103.500,00 €	25/10/21	1.500,00 €	1,47%
31/08/21	DE000VQ7BWQ7	93,10 €	1100	102.410,00 €		101,57 €	111.727,00 €	02/11/21	9.317,00 €	9,10%
22/10/21	DE000VQ7FG07	96,60 €	2000	193.200,00 €		103,00 €	206.000,00 €	03/11/21	12.800,00 €	6,63%
08/10/21	DE000VE66PT2	93,17 €	1500	139.755,00 €		100,08 €	150.120,00 €	12/11/21	10.365,00 €	7,42%
08/10/21	NLBNPIT118X7	94,33 €	1000	94.330,00 €	4,20 €	91,70 €	91.700,00 €	12/11/21	1.570,00 €	1,66%
11/10/21	NLBNPIT14SG3	99,67 €	2000	199.340,00 €		104,85 €	209.700,00 €	12/11/21	10.360,00 €	5,20%
08/10/21	DE000HR9GY90	99,70 €	1500	149.550,00 €		102,70 €	154.050,00 €	12/11/21	4.500,00 €	3,01%
20/09/21	XS1973533927	93,25 €	2000	186.500,00 €	2,45 €	88,50 €	177.000,00 €	12/11/21	-4.600,00 €	-2,47%
31/08/21	JE00BLS3HB75	973,76 €	60	58.425,60 €	30,00 €	963,00 €	57.780,00 €	22/11/21	1.154,40 €	1,98%
<b>TOTALE</b>									<b>82.733,53 €</b>	<b>3,84%</b>

\*Le indicazioni operative giornaliere sono elaborate dall'Ufficio Studi del CedLAB su indicazione dell'Index Sponsor FS First Solutions Ltd e sono rivolte a un pubblico indistinto. Si specifica che qualsiasi azione messa in atto dall'utente, successiva al ricevimento delle indicazioni, è a totale responsabilità di quest'ultimo e che qualsiasi operatività dovrà essere perfezionata solamente dopo aver valutato correttamente i rischi e benefici attraverso la documentazione legale predisposta dalle banche emittenti dei singoli prodotti. Inoltre le indicazioni non costituiscono un servizio di consulenza finanziaria né sollecitazione al pubblico risparmio. In alcun modo CedLAB potrà ritenersi responsabile di eventuali perdite conseguenti all'investimento

## CARATTERISTICHE STRUTTURALI

Dal 27 agosto 2021, data di costituzione dell'Indice, il First Solutions CED Dynamic Allocation ha generato una performance del -8%. Su base settimanale, invece, il rendimento è stato pari al -3,11%, causato in parte dallo stacco dei maxi coupon e **dal pesante ribasso di alcuni sottostanti, tra cui Jumia, Zoom Video, Twitter, Paypal e la lira turca, come meglio dettagliato nella tabella delle performance in ultima pagina**. L'indice è esposto per l'89,72% in Certificates, mentre il restante 10,28% è detenuto sotto forma di liquidità. Il 100% degli strumenti è negoziato in euro, a capitale condizionatamente protetto, mentre il 92,76% è di tipologia "long". Il 20,28% ha componente Airbag, mentre il 4,46% ha una componente "Decreasing Coupon", con le quali è possibile contenere in maniera significativa gli effetti negativi di potenziali eventi barriera a scadenza. Il tasso interno di rendimento è stimato al 24,19%, con volatilità implicita media, a 30 giorni, pari al 36,35%. I titoli Worst Of stazionano mediamente al di sopra della barriera media del 20,93%. La scadenza media dei Certificates in portafoglio è pari a 2,67 anni. Il premio medio annuale è del 11,61%, a memoria nel 94,67% dei casi e privo dell'effetto memoria nel restante 5,33%; i sottostanti, ad oggi, stazionano al di sopra del trigger cedolare medio del 18,20%. Infine, il flusso cedolare è per il 32,01% dei casi mensile, per il 67,03% trimestrale e per lo 0,96% semestrale.

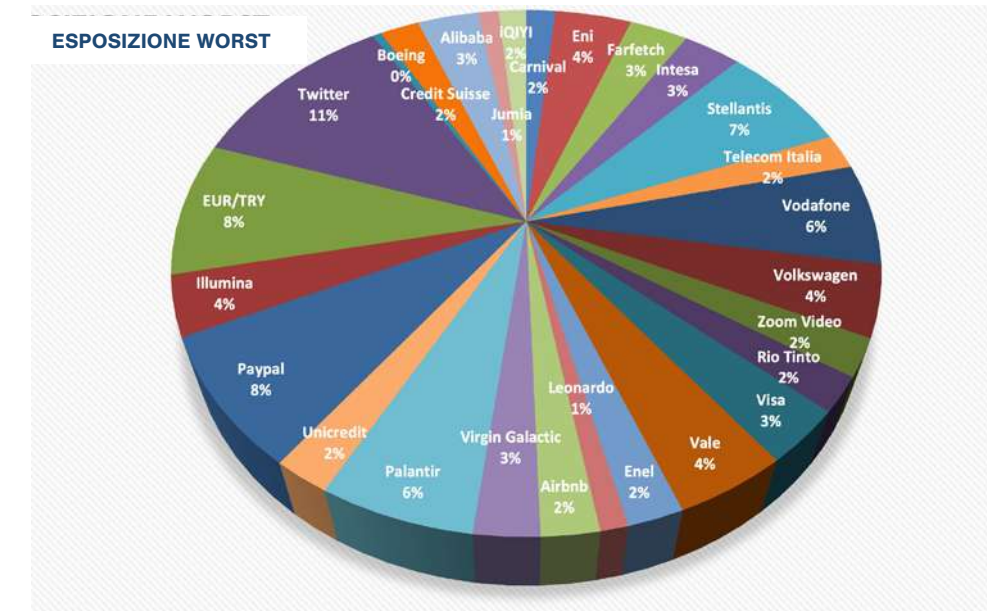
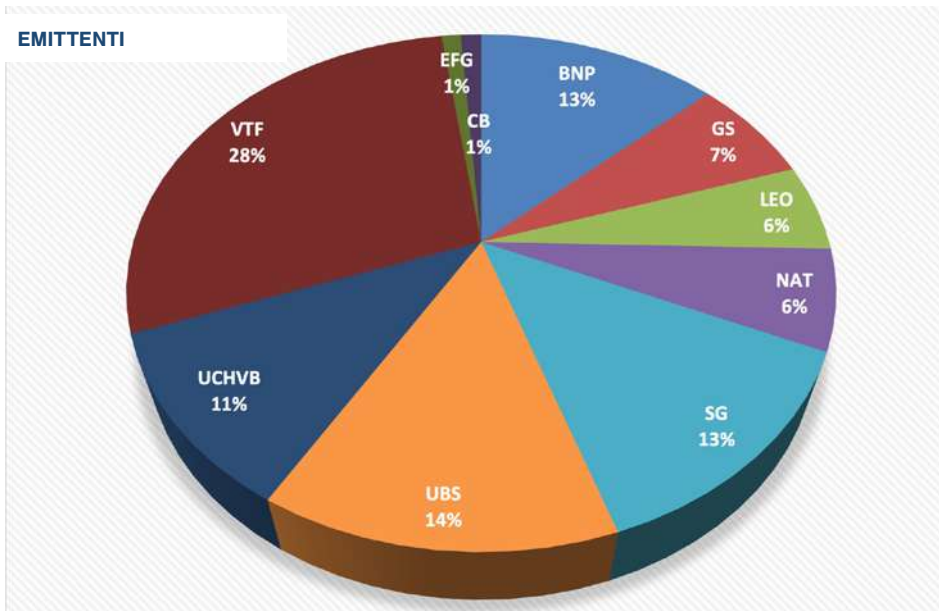
\*Le indicazioni operative giornaliere sono elaborate dall'Ufficio Studi del CedLAB su indicazione dell'Index Sponsor FS First Solutions Ltd e sono rivolte a un pubblico indistinto. Si specifica che qualsiasi azione messa in atto dall'utente, successiva al ricevimento delle indicazioni, è a totale responsabilità di quest'ultimo e che qualsiasi operatività dovrà essere perfezionata solamente dopo aver valutato correttamente i rischi e benefici attraverso la documentazione legale predisposta dalle banche emittenti dei singoli prodotti. Inoltre le indicazioni non costituiscono un servizio di consulenza finanziaria né sollecitazione al pubblico risparmio. In alcun modo CedLAB potrà ritenersi responsabile di eventuali perdite conseguenti all'investimento

<i>P&amp;L% (da origine)</i>	<b>-8,00%</b>
<i>P&amp;L% (settimanale)</i>	<b>-3,11%</b>
<b>Ctrv. Investito</b>	89,72%
<b>Liquidità</b>	10,28%
<b>Capitale Protetto</b>	0,00%
<b>Capitale Condizionatamente Protetto</b>	100,00%
<b>Capitale non protetto</b>	0,00%
<b>Airbag</b>	20,28%
<b>Decreasing Coupon</b>	4,46%
<b>Scadenza Media (anni)</b>	2,67
<b>IRR Medio</b>	24,19%
<b>Volatilità Media a (30gg)</b>	36,35%
<b>Buffer Barriera Medio</b>	20,93%
<b>Buffer Trigger Medio</b>	18,20%
<b>Long</b>	92,76%
<b>Short</b>	7,24%
<b>Euro</b>	100,00%
<b>Altre valute</b>	0,00%
<b>Premio Annuale</b>	11,61%
<b>Premio Mensile</b>	0,97%
<b>Memoria SI</b>	94,67%
<b>Memoria NO</b>	5,33%
<b>Incondizionata</b>	0,00%
<b>Mensile</b>	32,01%
<b>Trimestrale</b>	67,03%
<b>Semestrale</b>	0,96%
<b>Annuale</b>	0,00%

## CONCENTRAZIONE EMITTENTE

Il First Solutions CED Dynamic Allocation è diversificato su dieci Emittenti differenti.

Vi è una preferenza per i prodotti targati Vontobel (28%), il cui rating attribuito da Moody's è pari ad A3, con outlook stabile; Bnp Paribas (13%), il cui rating attribuito da Standard & Poor's è pari ad A+, con outlook stabile; UBS (14%), il cui rating attribuito da Fitch è pari ad A+, con outlook stabile.



Infine, l'esposizione dell'Indice a livello di titoli "Worst Of" mostra una **buona diversificazione sia a livello geografico** (Germania, Spagna, Francia, USA, Italia, Svizzera, UK e Brasile) **che a livello settoriale** (energetico, utilities, petrolifero, bancario, turistico, moda, automobilistico, telecomunicazioni, tecnologico, metalmeccanico, farmaceutico, aerospazio, servizi finanziari, minerario e cross valu-

\*Le indicazioni operative giornaliere sono elaborate dall'Ufficio Studi del CedLAB su indicazione dell'Index Sponsor FS First Solutions Ltd e sono rivolte a un pubblico indistinto. Si specifica che qualsiasi azione messa in atto dall'utente, successiva al ricevimento delle indicazioni, è a totale responsabilità di quest'ultimo e che qualsiasi operatività dovrà essere perfezionata solamente dopo aver valutato correttamente i rischi e benefici attraverso la documentazione legale predisposta dalle banche emittenti dei singoli prodotti. Inoltre le indicazioni non costituiscono un servizio di consulenza finanziaria né sollecitazione al pubblico risparmio. In alcun modo CedLAB potrà ritenersi responsabile di eventuali perdite conseguenti all'investimento





Di seguito una tabella riassuntiva della performance dei trenta titoli, appartenenti al mondo dei certificati, con andamento peggiore a un mese e ordinati per tale variazione.

TITOLO	VAR. % 1 MONTH	DATA MAX A 52 WEEKS	VAR. % 52 WEEKS
PELTON INTERACTIVE	-52,72%	14/01/2021	-75,30%
JUMIA TECHNOLOGIES	-38,69%	10/02/2021	-83,72%
TELADOC HEALTH	-36,62%	16/02/2021	-69,66%
BUMBLE	-35,27%	12/02/2021	-62,17%
NORWEGIAN CRUISE	-33,69%	04/03/2021	-48,39%
IQIYI	-33,53%	23/03/2021	-80,50%
BEYOND MEAT	-33,20%	26/01/2021	-70,02%
PINDUODUO	-32,69%	16/02/2021	-70,74%
ROBINHOOD MARKETS	-31,61%	04/08/2021	-71,84%
ZOOM VIDEO	-29,41%	16/02/2021	-56,16%
CARNIVAL	-28,50%	08/06/2021	-48,03%
FASTLY	-26,85%	27/01/2021	-70,61%
SUNRUN	-25,95%	12/01/2021	-57,65%
SIEMENS ENERGY	-25,43%	08/11/2021	-28,89%
PALANTIR TECHNOLOGIES	-25,23%	27/01/2021	-56,93%
ALIBABA ADR	-24,81%	16/02/2021	-55,34%
SPOTIFY	-24,52%	22/02/2021	-41,90%
VIRGIN GALACTIC	-24,18%	04/02/2021	-76,34%
TRIPADVISOR	-22,18%	15/03/2021	-61,43%
SQUARE	-21,89%	05/08/2021	-32,75%
PAYPAL HOLDINGS	-21,85%	26/07/2021	-42,15%
TWITTER	-20,69%	25/02/2021	-46,97%
Generic 1st CRUDE OIL	-20,69%	25/10/2021	-28,34%
UNITED AIRLINES	-18,41%	18/03/2021	-38,57%
VESTAS WIND SYSTEMS	-18,24%	08/01/2021	-32,12%
SALESFORCE	-16,98%	09/11/2021	-19,33%
PINTEREST	-15,92%	16/02/2021	-58,52%
BIOGEN	-15,78%	07/06/2021	-51,00%
BOOKING HOLDINGS	-15,76%	08/11/2021	-23,02%
EASY JET	-15,00%	07/05/2021	-43,81%

BEYOND

## Scoprite i nuovi Certificati di Natixis

Con un'esperienza pluriennale nel campo della strutturazione finanziaria, Natixis mette a disposizione degli investitori diverse tipologie di Certificati, che consentono di rispondere alle esigenze di portafoglio in diverse condizioni di mercato.

La gamma dei certificati offerti da Natixis comprende diverse soluzioni, da strumenti per l'ottimizzazione del rendimento di portafoglio ("yield enhancement"), a prodotti che consentono di investire e al contempo beneficiare di una maggior protezione rispetto ad un investimento diretto nell'asset sottostante. Alcuni esempi:

**Autocall & Phoenix • Bonus & Bonus Cap  
Protected Outperformance • Twin Win • Rainbow Certificates**

Grazie un hub appositamente dedicato allo sviluppo di soluzioni di investimento "Green" e sostenibili, Natixis può per esempio offrire - in esclusiva - nuovi indici green, tra cui l'indice **Euronext Climate Objective 50 Euro EW Decrement 5%** o il nuovo **Euronext Water and Ocean Europe 40 EW Decrement 5%**.

I nostri Certificati d'investimento sono quotati sui segmenti CertX e Sedex di Borsa Italiana, per scoprire le ultime novità, visita il nostro sito internet all'indirizzo : <https://equityderivatives.natixis.com>.

Messaggio pubblicitario con finalità promozionali che non costituisce offerta, sollecitazione, raccomandazione o consulenza all'investimento. Il presente non è inteso e non costituisce una scheda prodotto. Prima dell'acquisto leggere attentamente il prospetto di base approvato dalla Commission de Surveillance du Secteur Financier (CSSF) per i Certificati come di volta in volta integrato e supplementato, la relativa Nota di Sintesi e le Condizioni Definitive (Final Terms) dei Titoli che sono disponibili sul sito <https://equityderivatives.natixis.com/>, ponendo particolare attenzione alle sezioni dedicate ai fattori di rischio connessi all'investimento, ai costi e al trattamento fiscale dei Titoli, nonché ad ogni altra informazione che possa essere rilevante ai fini della corretta comprensione delle caratteristiche dei Titoli. I Titoli non sono un investimento adatto a tutti gli investitori e comportano un rischio di perdita totale o parziale del capitale investito. Ove i Titoli siano acquistati o venduti prima della scadenza, il rendimento potrà variare considerevolmente. Si invitano pertanto gli investitori a rivolgersi ai propri consulenti prima di effettuare l'investimento.

[cib.natixis.com](https://cib.natixis.com)



GRUPE BPCE

**NATIXIS**  
BEYOND BANKING



### 9 DICEMBRE

#### Webinar speciale “ Il CedLAB diventa PRO“

Imparare ad utilizzare la nuova versione del CedLAB Pro scoprendo le numerose funzionalità realizzate per semplificare la ricerca all'interno dell'universo sempre più vasto dei certificati di investimento. Il CedLAB Pro offre un'esperienza di navigazione totalmente nuova e un potentissimo motore di ricerca avanzata e viene proposto su due differenti livelli di servizio dedicati agli utenti base e ai Professional. Il primo webinar interamente dedicato alla navigazione del CedLAB Pro si terrà giovedì 9 dicembre a partire dalle 17:30 con la presenza di Pierpaolo Scandurra e Vincenzo Gallo.

➡ **Per iscriversi al webinar:**

<https://register.gotowebinar.com/register/4950110619321149709>

### 10 DICEMBRE

#### Webinar con Vontobel

E' in programma per il prossimo 10 dicembre alle 17:30 il nuovo webinar di Vontobel. In particolare, Pierpaolo Scandurra e Jacopo Fiaschini, Digital Investing - Flow Products Distribution Italy in Vontobel, guarderanno all'interno dell'offerta dell'emittente svizzera e più in particolare ai Tracker, Bonus Cap, Cash Collect e Outperformance.

➡ **Per info e registrazioni**

<https://bit.ly/3ltfL2S>

### DAL 3 NOVEMBRE AL 10 DICEMBRE

#### Unicredit Trading Academy

A seguito del successo riscontrato l'anno scorso, UniCredit ha presentato oggi Certificate Academy 2021, un'iniziativa formativa, dedicata agli investitori e ai consulenti finanziari italiani finalizzata ad accrescere la conoscenza dei Covered Warrant e Certificate, a leva e di investimento, sia in ottica di trading che per la

creazione di strategie d'investimento.

A partire dal 3 novembre, infatti, gli investitori potranno partecipare gratuitamente a Certificate Academy, una piattaforma digitale di educazione finanziaria esclusiva, ideata da Traderlink in collaborazione con UniCredit Corporate & Investment Banking, che permette di negoziare virtualmente una vasta selezione di Covered Warrant e Certificate emessi da UniCredit Bank AG, che vanno dagli Airbag Cash Collect, ai Turbo Open End, fino ad arrivare ai nuovi Benchmark Open End su indici tematici.

Gli investitori potranno quindi mettersi alla prova e impostare le proprie strategie in maniera virtuale, senza denaro reale e senza rischio, monitorando costantemente i risultati delle loro posizioni. Oltre ad avere a disposizione un portafoglio virtuale tramite il quale testare la propria strategia, inoltre, alcuni riconosciuti esperti di mercato partner dell'iniziativa daranno visibilità dei propri portafogli ai partecipanti, che potranno quindi prendere spunto dalle strategie operative e dai prodotti scelti dagli esperti.

Gli esperti, tra i quali troviamo Pierpaolo Scandurra di Certificati e Derivati, Stefano Fanton, trader e formatore, fondatore di Traderpedia, Gabriele Bellelli, trader e formatore indipendente, Pietro di Lorenzo, fondatore di SOS Trader e molti altri, sono stati selezionati per avere un ampio approccio a diverse tipologie di operatività: alcuni opereranno in un'ottica di trading di breve periodo, altri invece costruiranno un portafoglio per il medio-lungo termine. Oltre a poter accedere sempre alle strategie, ogni settimana si terranno webinar di approfondimento per analizzare nel dettaglio i loro portafogli e per scoprire la vasta gamma di prodotti emessi da UniCredit utilizzabili.

➡ **La piattaforma è accessibile all'indirizzo**

<https://certificatesacademy.traderlink.it/novembre2021>

in cui è possibile iscriversi e trovare i dettagli dell'iniziativa ed il regolamento. E' già possibile iscriversi; il lancio è fissato al 3 novembre. Per ulteriori informazioni si può consultare il sito ufficiale di UniCredit

[www.investimenti.unicredit.it](http://www.investimenti.unicredit.it) contattare il numero verde 800.01.11.22 o scrivere all'indirizzo [info.investimenti@unicredit.it](mailto:info.investimenti@unicredit.it).



## APPUNTAMENTI DA NON PERDERE

A CURA DI CERTIFICATI E DERIVATI

### TUTTI I SABATI

#### CeDLive

CeDLive è l'appuntamento settimanale di Certificati e Derivati sul mondo dei Certificati. Giovanni Picone, Senior Analyst di Certificati e Derivati farà il punto della situazione guardando ai fatti salienti accaduti nella settimana e con gli ospiti affronterà i temi più interessanti sul segmento dei certificati.

➡ **Tutte le puntate sono disponibili sul canale youtube**

<https://www.youtube.com/channel/UCTji4ptUBbuLHKJENx5EMCw>

### TUTTI I LUNEDÌ

#### Invest TV con Vontobel

Tutti i lunedì va in onda Invest Tv un appuntamento settimanale con il mondo dei certificati emessi dall'emittente svizzera che guarderà sia al segmento Investment, con un focus sui Tracker più interessanti, che a quello leverage con una sfida tra due squadre di trader.

**Maggiori informazioni e dettagli su**

[https://certificati.vontobel.com/IT/IT/Investv/Ultima\\_puntata](https://certificati.vontobel.com/IT/IT/Investv/Ultima_puntata)

### OGNI MARTEDÌ ALLE 17:30

#### House of Trading – Le carte del mercato ore 17:30

Nuova trasmissione di BNP Paribas dedicata al trading, condotta da Riccardo Designori, vedrà gli sfidanti saranno divisi in due squadre, che metteranno sul mercato 5 strategie operative long/short sui sottostanti preferiti, siano essi indici di Borsa, materie prime, valute, azioni italiane o estere. Le due squadre saranno composte da trader di grande esperienza come Pietro Di Lorenzo, Nicola Para, Tony Cioli Puviani e Giovanni Picone di Certificati e Derivati. Per il team dell'Ufficio Studi di investire.biz che compone la squadra degli analisti, in

gara Luca Discacciati, Enrico Lanati, Alessandro Venuti e Paolo D'Ambrà.

➡ **Le puntate sono disponibile sul sito e sul canale youtube di BNP Paribas raggiungibili ai seguenti link:**

<https://investimenti.bnpparibas.it/quotazioni/houseoftrading> e

<https://www.youtube.com/channel/UCW0X-rKZdf9nj1oa02Z4BWw>

### TUTTI I LUNEDÌ

#### Borsa in diretta TV

Immane appuntamento del lunedì alle 17:30 con Borsa in diretta TV, la finestra sul mondo dei certificati di investimento realizzato dallo staff di BNP Paribas. All'interno del programma, ospiti trader e analisti sono chiamati a commentare la situazione dei mercati.

➡ **La trasmissione è fruibile su <http://www.borsaindiretta.tv/> canale dove è possibile trovare anche le registrazioni precedenti.**



PER MAGGIORI INFORMAZIONI  
CLICCA PER CONSULTARE IL SITO  
<https://certificati.leonteq.com>

CERTIFICATI PHOENIX AUTOCALLABLE SU EUROTLX  
Cedole condizionate e con memoria fino al 10% per anno



MAX CEDOLE P.A.*	TITOLI SOTTOSTANTI	BARRIERA	SCADENZA	ISIN
10,0%	Commerzbank, Deutsche Bank, Société Générale	60% Europea	10/11/25	CH1143300262
9,0%	BPER Banca, Stellantis	60% Europea	19/11/24	CH1148256873
8,0%	Global Payments, Nexi, Paypal	60% Europea	17/11/23	CH1143304496
8,0%	Tenaris, UniCredit	60% Europea	19/11/24	CH1148256840

\*Cedole condizionate: la percentuale indica l'importo massimo per anno della somma delle cedole condizionali (pagabili periodicamente). Tale percentuale è puramente indicativa in quanto non vi è garanzia che si verifichino le condizioni per l'ottenimento dell'intero importo (e l'importo effettivamente pagato potrebbe essere anche pari a zero).

Denominazione: EUR 1'000

Emittente: Leonteq Securities AG - TCM

Rating Emittente: Fitch BBB-, Outlook Positivo



## La posta del CJ

**Per porre domande, osservazioni o chiedere chiarimenti e informazioni scrivete ai nostri esperti all'indirizzo [redazione@certificatejournal.it](mailto:redazione@certificatejournal.it). Alcune domande verranno pubblicate in questa rubrica settimanale.**

Gent.le Redazione,

chiedo il vostro supporto con riferimento al certificato XS1759953588 su 4 valute tra cui la Lira Turca che nell'ultimo periodo è stata oggetto di una forte svalutazione. Avvicinandosi la scadenza sono a chiedervi se il certificato può effettivamente arrivare ad annullare il proprio valore se la Lira turca dovesse peggiorare ulteriormente rispetto ai valori di oggi.

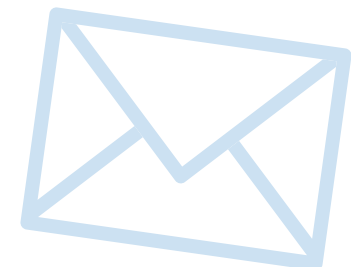
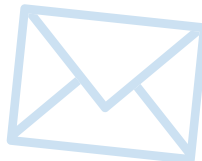
Cordiali saluti

P.G

Gent.mo Lettore,

Il certificato in oggetto è evidentemente in sofferenza a causa dell'andamento della Lira Turca che ha subito negli ultimi mesi una ▶ pesante svalutazione, dovuta principalmente alla politica monetaria della banca centrale domestica che, nonostante l'inflazione

galoppante nel paese, ha tagliato ripetutamente i tassi di interesse (-400 p.b. da settembre). Attualmente il sottostante (inteso come media aritmetica delle variazioni da strike dei rispettivi cross valutari) si trova al 175,11% dello strike contro il 150% della barriera. Considerando la curva dei forward (n.d.r valutazione al 02/12/2021), la proiezione dei cross a scadenza porterebbe il sottostante al 183,82% dello strike; in tal caso lo strumento rimborserebbe a scadenza circa 161,8 euro, ossia 18 euro in più rispetto alla corrente quotazione in bid. Chiaramente, essendo al di sopra della barriera capitale, in caso di ulteriore svalutazione di tali valute si subirebbe l'ulteriore deprezzamento dello strumento fino all'azzeramento dello stesso che si verificherebbe qualora i cross valutari rilevassero mediamente al 200% dello strike a scadenza. Tale scenario, considerando solo il tasso di cambio EUR/TRY, si realizzerebbe in caso di un ulteriore incremento del +29% rispetto alle attuali quotazioni.



# Notizie dal mondo dei Certificati

## ► Banca Cesare Ponti sbarca sul segmento dei Certificati

Il 30 novembre scorso, tramite una nota ufficiale, Banca Carige ha comunicato che la controllata Banca Cesare Ponti ha dato avvio al collocamento della prima emissione di certificate quotati sui mercati regolamentati. Il collocamento si concluderà il 16 dicembre 2021, e rappresenta, come si legge nel comunicato, “un passo fondamentale per la crescita di Banca Cesare Ponti come centro di sviluppo di competenze di Wealth Management, così come previsto dal Piano Strategico del Gruppo”. La Banca ha creato una sezione dedicata sul proprio sito ( <https://www.gruppocarige.it/grpwps/portal/bcponti/soluzioni-di-investimento/certificati-di-investimento> ) dove è possibile trovare i documenti e le informazioni sui Certificati in collocamento o emessi. La prima emissione è un Protection con Cap della durata di 5 anni che al termine della fase di sottoscrizione verrà negoziato sul Sedex. Il certificato prevede cedole incondizionate annuali dell'1,5% mentre alla scadenza è prevista la protezione del 90% dei 1000 euro nominali e la partecipazione integrale (100%) alle performance dell'indice Eurostoxx 50 con un limite massimo del 15%.

## ► AdC Juventus: rettifiche per i certificati

E' partito lunedì 29 novembre l'aumento di capitale per Juventus. In particolare, la società ha conferito agli azionisti diritti per sottoscrivere 9 nuove azioni ogni 10 possedute a un prezzo unitario di 0,334 euro. Si tratta di un'operazione straordinaria sul capitale che richiede la rettifica dei livelli caratteristici dei certificati al fine di mantenere invariate le

condizioni economiche iniziali applicata dagli emittenti a partire dalla stessa data mediante l'adozione del fattore di rettifica pari a 0,801704 come adottato dall'IDEM.

## ► In bid only il Phoenix Memory Maxi Coupon

Da una comunicazione di Borsa Italiana si apprende che Citigroup ha richiesto e ottenuto l'esenzione dall'esposizione dei prezzi in lettera per il Phoenix Memory Maxi Coupon scritto su un basket composto da Ford, Nio, Stellantis, Tesla e Volkswagen identificato dal codice Isin XS1575027351. In particolare, nell'avviso si legge che a partire dal 2 dicembre il certificato è in modalità bid only e il market maker sarà presente solo con le proposte in denaro. Si raccomanda pertanto la massima attenzione nell'inserimento degli ordini di acquisto.



PER MAGGIORI INFORMAZIONI  
CLICCA PER CONSULTARE IL SITO

ISIN	TIPOLOGIA	SCADENZA	PREZZO INDICATIVO AL 02/12/2021
IT0006748393	Phoenix	12/06/2024	853.05
IT0006748328	Phoenix	24/05/2024	756.15
IT0006748385	Phoenix	12/06/2024	882.55
IT0006748799	Phoenix	11/09/2026	998.41
IT0006748781	Phoenix	11/09/2026	970.2

## **23% per l'Express Glider bancario**

Il recupero messo a segno dal settore bancario negli ultimi mesi ha permesso il rimborso anticipato alla seconda data disponibile dell'Express Glider di Société Générale scritto sull'Eurostoxx Banks identificato dal codice Isin XS2042924931. In particolare, il certificato a due anni dall'emissione è giunto alla seconda data di osservazione in programma lo scorso 29 novembre e in virtù della rilevazione dell'indice a un valore superiore ai 93,66 punti dello strike, si è attivata l'opzione autocallabile. Pertanto, ai possessori del certificato verranno restituiti i 100 euro nominali maggiorati di un premio del 23% per un importo complessivo di 123 euro.

## **Rio Tinto e Leonardo beffano il Phoenix Memory**

Manca il rimborso anticipato per un soffio il Phoenix Memory di Goldman Sachs scritto su un paniere di titoli composto da Leonardo, Siemens, Rio Tinto e Royal Dutch Shell e identificato dal codice Isin GB00BN24TN68. In particolare, alla data di osservazione del 30 novembre scorso, Rio Tinto e Leonardo erano sul filo del rasoio per attivare il rimborso anticipato. Tuttavia, in chiusura di contrattazioni i due titoli, seppur di poco, sono stati rilevati al di sotto del trigger rimandando l'appuntamento con l'autocall al 28 febbraio prossimo. Pertanto, ai possessori di questo strumento verrà pagato il solo importo periodico di 10 euro a certificato.

Collezionare premi  
offre grandi  
soddisfazioni.



## Nuovi Cash Collect Worst Of su azioni

Premi condizionati trimestrali con effetto memoria

SCOPRI  
LA NUOVA  
EMISSIONE

- Premi periodici con effetto memoria dall'1% al 4% se nelle date di Osservazione trimestrali il valore dell'azione sottostante, facente parte del Paniere e con la performance peggiore, è pari o superiore al livello di Barriera, posta tra il 50% ed il 70% del Valore Iniziale.
- Possibile Rimborso Anticipato a partire dal 16 Giugno 2022, se il valore dell'azione sottostante, facente parte del Paniere e con la performance peggiore, nelle date di Osservazione trimestrali è pari o superiore al Valore Iniziale.
- Barriera a scadenza posta tra il 50% ed il 70% del Valore Iniziale: se il valore dell'azione sottostante, facente parte del Paniere, con la performance peggiore è pari o superiore rispetto al livello di Barriera, lo strumento rimborsa l'Importo Nominale oltre al premio e gli eventuali premi non pagati; se il valore dell'azione sottostante, facente parte del Paniere e con la performance peggiore, è inferiore al livello di Barriera, viene corrisposto un valore commisurato alla performance dell'azione sottostante, facente parte del Paniere e con la performance peggiore: in questa ipotesi, i Certificate non proteggono il capitale investito.

ISIN	Sottostante	Valore Iniziale (Strike)	Barriera (%)	Premio* Trimestrale Condizionato	Scadenza
DE000HB15GM8	ALIBABA ADR	166,81 USD	100,086 EUR (60%)	2,35%	19/12/2023
	AMAZON.COM	3.525,15 USD	2.115,09 EUR (60%)		
	EBAY	73,91 USD	44,346 USD (60%)		
	ZALANDO	77,38 EUR	46,428 EUR (60%)		
DE000HB15909	EDF	12,405 EUR	7,443 EUR (60%)	1,95%	19/12/2023
	ENI	12,512 EUR	7,5072 EUR (60%)		
	TENARIS	10,335 EUR	6,201 EUR (60%)		
	TOTALENERGIES	43,175 EUR	25,905 EUR (60%)		
DE000HB15925	ENEL	7,099 EUR	4,9693 EUR (70%)	2,15%	19/12/2023
	ENI	12,512 EUR	8,7584 EUR (70%)		
	INTESA SANPAOLO	2,4715 EUR	1,73005 EUR (70%)		
DE000HB15GN6	NIO	42,67 USD	21,335 USD (50%)	4,00%	12/12/2024
	TESLA	1.033,42 USD	516,71 USD (50%)		
	UBER	45,12 USD	22,56 USD (50%)		
	VARTA	114,5 EUR	57,25 EUR (50%)		
DE000HB15GD7	RENAULT	34,37 EUR	17,185 EUR (50%)	1,75%	12/12/2024
	STELLANTIS	17,876 EUR	8,938 EUR (50%)		
	VARTA	114,5 EUR	57,25 EUR (50%)		
	VOLKSWAGEN (AZ.PRIV)	188 EUR	94 EUR (50%)		

\*Premio lordo espresso in percentuale del prezzo di emissione di 100 EUR.  
Fiscalità: redditi diversi (aliquota fiscale 26%). Negoziazione su EuroTLX di Borsa Italiana.

Stare per acquistare un prodotto che non è semplice e può essere di difficile comprensione.  
Strumenti finanziari strutturati a complessità molto elevata a capitale condizionatamente protetto, ma non garantito.

Scopri la gamma completa su:  
[investimenti.unicredit.it](https://www.investimenti.unicredit.it) - 800.01.11.22  
#UniCreditCertificate

Banking that matters.  UniCredit  
Corporate & Investment Banking



Messaggio pubblicitario. Questo annuncio ha finalità pubblicitarie ed è pubblicato da UniCredit Bank AG Succursale di Milano, membro del Gruppo UniCredit. UniCredit Bank AG Succursale di Milano è soggetto regolato dalla Banca Centrale Europea, Banca d'Italia, Commissione Nazionale per le Società e la Borsa e BaFin. UniCredit Corporate & Investment Banking è un marchio registrato da UniCredit S.p.A. I Certificate emessi da UniCredit Bank AG sono negoziati su Seobit di Borsa Italiana dalle 09:05 alle 17:30. Prima di ogni investimento leggere il Prospetto di Base, i relativi supplementi al Prospetto di Base, le Condizioni Definitive e il Documento Contenente le Informazioni Chiave (Key Information Document - KID) disponibili sul sito [www.investimenti.unicredit.it/it/info/documentazione.html](https://www.investimenti.unicredit.it/it/info/documentazione.html) di strumenti è stato approvato da Consob, BaFin o CSF e passaparato presso Consob. Le Condizioni Definitive sono disponibili nella pagina relativa a ciascuno strumento attraverso il motore di ricerca. L'approvazione del prospetto non è da intendersi come approvazione dei titoli offerti o ammessi alla negoziazione in un mercato regolamentato. Si ricorda che si tratta di un prodotto strutturato a complessità molto elevata e può risultare di difficile comprensione. In relazione alle conoscenze e all'esperienza, alla situazione finanziaria e agli obiettivi d'investimento, i Certificate potrebbero risultare non adeguati per tutti gli investitori. Si invitano pertanto gli investitori a rivolgersi ai propri consulenti prima di effettuare l'investimento.



## CERTIFICATI IN QUOTAZIONE

NOME	EMITTENTE	SOTTOSTANTE	DATA INIZIO QUOTAZIONE	CARATTERISTICHE	SCADENZA	CODICE ISIN	MERCATO
Phoenix Memory	Leonteq	Intesa Sanpaolo, UniCredit	24/11/21	Barriera 60%; Cedola e Coupon 1,5% trim.	26/11/25	CH1143304223	Sedex
Phoenix Memory	Leonteq	Enel, Eni, Intesa Sanpaolo	24/11/21	Barriera 60%; Cedola e Coupon 2,375% trim.	26/11/25	CH1143304249	Sedex
Phoenix Memory	Leonteq	Intesa Sanpaolo	24/11/21	Barriera 65%; Cedola e Coupon 0,58% mens.	26/11/25	CH1143304371	Sedex
Phoenix Memory	Leonteq	Eni	24/11/21	Barriera 65%; Cedola e Coupon 0,54% mens.	26/11/25	CH1143304389	Sedex
Phoenix Memory	Leonteq	BPER Banca	24/11/21	Barriera 65%; Cedola e Coupon 0,50% mens.	26/11/25	CH1143305212	Sedex
Phoenix Memory	Leonteq	UniCredit	24/11/21	Barriera 65%; Cedola e Coupon 0,67% mens.	26/11/25	CH1143305220	Sedex
Phoenix Memory	Leonteq	Biontech	24/11/21	Barriera 60%; Cedola e Coupon 0,75% mens.	27/11/23	CH1143305329	Sedex
Phoenix Memory	Leonteq	Tesla	24/11/21	Barriera 60%; Cedola e Coupon 1,17% mens.	27/11/23	CH1143305337	Sedex
Phoenix Memory	Leonteq	AMD	24/11/21	Barriera 60%; Cedola e Coupon 0,75% mens.	27/11/23	CH1143305345	Sedex
Phoenix Memory	Leonteq	Virgin	24/11/21	Barriera 60%; Cedola e Coupon 1% mens.	27/11/23	CH1143305352	Sedex
Cash Collect Memory	Vontobel	Adyen , HelloFresh, Hermes	24/11/21	Barriera 55%; Cedola e Coupon 0,88% mens.	29/05/24	DE000VX3Q1N2	Sedex
Fixed Cash Collect	Vontobel	ENI, Intesa Sanpaolo, Leonardo, UniCredit	24/11/21	Barriera 60%; Cedola e Coupon 0,76% mens.	29/11/23	DE000VX3Q1R3	Sedex
Fixed Cash Collect	Vontobel	BPER, Banco BPM, Enel, Ferrari	24/11/21	Barriera 60%; Cedola e Coupon 0,64% mens.	29/11/23	DE000VX3Q1S1	Sedex
Fixed Cash Collect	Vontobel	Adidas, Daimler, Deutsche Bank, RWE	24/11/21	Barriera 60%; Cedola e Coupon 0,84% mens.	29/11/23	DE000VX3Q1T9	Sedex
Cash Collect Memory	Vontobel	Beyond Meat	24/11/21	Barriera 60%; Cedola e Coupon 2,57% trim.	29/11/23	DE000VX3Q1V5	Sedex
Phoenix Memory TCM	Leonteq	Enel, Eni, Stellantis, UniCredit	24/11/21	Barriera 60%; Cedola e Coupon 2% trim.	26/11/25	CH1143305931	Cert-X
Phoenix Memory Airbag	Efg	Enphase Energy, Nordex, Solaredge	24/11/21	Barriera 60%; Cedola e Coupon 2,25% trim.	26/11/24	CH1145442369	Cert-X
Phoenix Memory TCM	Leonteq	Tenaris, UniCredit	24/11/21	Barriera 60%; Cedola e Coupon 2% trim.	26/11/24	CH1148256840	Cert-X
Phoenix Memory TCM	Leonteq	BPER Banca, Stellantis	24/11/21	Barriera 60%; Cedola e Coupon 2,25% trim.	26/11/24	CH1148256873	Cert-X
Crescendo Rendimento Maxi Coupon	Exane Finance	Glencore, Arcelormittal, Anglo American, Freeport	24/11/21	Barriera 70%; Cedola e Coupon 0,3% mens.; Maxi Coupon 12,5%	25/11/24	FRELU0004544	Cert-X

**NUOVE EMISSIONI**

A CURA DI CERTIFICATI E DERIVATI

NOME	EMITTENTE	SOTTOSTANTE	DATA INIZIO QUOTAZIONE	CARATTERISTICHE	SCADENZA	CODICE ISIN	MERCATO
Flex Knock In	Unicredit	UC Next Generation Energy	24/11/21	-	25/11/25	IT0005446353	Cert-X
Phoenix Memory	Citigroup	Intesa Sanpaolo	24/11/21	Barriera 60%; Cedola e Coupon 0,46% mens.	13/11/25	XS2336360453	Cert-X
Daily Fast Trigger	Société Générale	Bouygues, FANUC, Adecco	24/11/21	Barriera 65%; Coupon 12%	22/05/23	XS2394939800	Cert-X
Express	Mediobanca	Eurostoxx Select Dividend 30; Eurostoxx Banks	24/11/21	Barriera 50%; Coupon 9,5% ann	19/11/27	XS2404713880	Cert-X
Phoenix Memory	Efg	Eni, Stellantis, UniCredit	25/11/21	Barriera 60%; Cedola e Coupon 2% trim.	29/11/24	CH1145443219	Cert-X
Phoenix Memory Maxi Coupon	Leonteq	Nvidia, STMicroelectronics, TSM	25/11/21	Barriera 65%; Cedola e Coupon 1% trim.; Maxi Coupon 9%	29/11/24	CH1148256915	Cert-X
Phoenix Memory Reverse Reload	Leonteq	Meta, Moderna, Snap, Tesla	25/11/21	Barriera 140%; Cedola e Coupon 2% trim.	29/05/23	CH1148256923	Cert-X
Phoenix Memory Maxi Coupon	Leonteq	Mitsubishi Motors, Stellantis, Tesla	25/11/21	Barriera 65%; Cedola e Coupon 1% trim.; Maxi Coupon 17%	29/11/24	CH1148256949	Cert-X
Credit Linked	Mediobanca	Saipem	25/11/21	Cedola Triemstrale Euribor 3M + 3,25% annuo	21/12/26	XS2401676460	Cert-X
Phoenix Memory Maxi Coupon	Leonteq	Banco Santander, Société Générale, UniCredit	26/11/21	Barriera 60%; Cedola e Coupon 0,5% trim.; Maxi Coupon 10%	26/11/24	CH1148258499	Cert-X
Fixed Cash Collect	Goldman Sachs	Varta	26/11/21	Barriera 55%; Cedola e Coupon 0,5% mens.	30/10/23	JE00BLS38N69	Cert-X
Phoenix Memory Maxi Coupon	Bnp Paribas	SunRun, Ballard, Iberdrola	26/11/21	Barriera 60%; Cedola e Coupon 1,5% trim.; Maxi Coupon 15%	02/12/24	XS2320988996	Cert-X
Cash Collect Memory	Société Générale	Stmicroelectronics	26/11/21	Barriera 80%; Cedola e Coupon 2% trim.	30/11/23	XS2394940642	Cert-X
Cash Collect Memory	Société Générale	Unicredit	26/11/21	Barriera 70%; Cedola e Coupon 1,8% trim.	30/11/23	XS2394940725	Cert-X
Cash Collect Memory	Société Générale	Eni	26/11/21	Barriera 80%; Cedola e Coupon 1,8% trim.	30/11/23	XS2394940998	Cert-X
Cash Collect Memory	Société Générale	Stellantis	26/11/21	Barriera 70%; Cedola e Coupon 1,7% trim.	30/11/23	XS2394941020	Cert-X
Cash Collect Memory	Société Générale	Tesla	26/11/21	Barriera 60%; Cedola e Coupon 3,2% trim.	30/11/23	XS2394941293	Cert-X
Cash Collect Memory	Société Générale	Plug Power	26/11/21	Barriera 60%; Cedola e Coupon 3,6% trim.	30/11/23	XS2394941376	Cert-X
Phoenix Memory One Star	Leonteq	Eni, Stellantis, UniCredit	29/11/21	Barriera 60%; Cedola e Coupon 2% Trim.	02/12/24	CH1148258804	Cert-X
Phoenix Memory	Smartetn	Rio Tinto, Arcelormittal, BHP Group	29/11/21	Barriera 60%; Cedola e Coupon 1,625% Trim.	08/12/25	IT0006749243	Cert-X
Phoenix Memory	Bnp Paribas	Intesa Sanpaolo, Enel	29/11/21	Barriera 60%; Cedola e Coupon 0,5% mens.	12/05/25	XS2315170907	Cert-X



**NUOVE EMISSIONI**

A CURA DI CERTIFICATI E DERIVATI

NOME	EMITTENTE	SOTTOSTANTE	DATA INIZIO QUOTAZIONE	CARATTERISTICHE	SCADENZA	CODICE ISIN	MERCATO
Phoenix Memory Maxi Coupon	Société Générale	Unicredit, EDF, STMicroelectronics, Air France	29/11/21	Barriera 59%; Cedola e Coupon 1,5% trim.; Maxi Coupon 20%	12/11/24	XS2347763042	Cert-X
Phoenix Memory	Société Générale	Unicredit, Stellantis, Eni	29/11/21	Barriera 60%; Cedola e Coupon 0,5% mens.	13/11/23	XS2394940139	Cert-X
Phoenix Memory	Mediobanca	Axa, Aviva	29/11/21	Barriera 60%; Cedola e Coupon 0,54% mens.	13/11/23	XS2399700876	Cert-X
Tracker	Vontobel	Solactive Skincare and Cosmetics	26/11/21	-	-	DE000VX3Q1U7	Sedex
Equity Protection Sigma	Intesa Sanpaolo	iSTOXX Europe 600 ESG-X NR Decrement 4,75%	26/11/21	Protezione 95%; Sigma 24%; Barriera 76%; Partecipazione 100%	27/11/28	XS2398171491	Sedex
Phoenix Memory	Ubs	Generali, UniCredit, Intesa Sanpaolo	26/11/21	Barriera 65%; Cedola e Coupon 0,172% mens.	02/12/26	DE000UH35MD3	Sedex
Tracker	Société Générale	MIB ESG NR Index	24/11/21	-	-	DE000SF6UT03	Sedex
Tracker	Société Générale	VIX	24/11/21	-	-	DE000SF6UTZ4	Sedex
Outperformance Cap	Leonteq	Global X Uranium ETF	30/11/21	Partecipazione 200%; Cap 138%	26/11/24	CH1148257327	Cert-X
Cash Collect Maxi Coupon	Unicredit	Enel, Intesa Sanpaolo, Stellantis, STMicroelectronics	30/11/21	Barriera 55%; Cedola 0,43% mens.; Maxi Coupon 10%	25/11/24	DE000HB0FZN8	Cert-X
Cash Collect Memory	Unicredit	Intesa Sanpaolo, JP Morgan, BNP Paribas	30/11/21	Barriera 55%; Cedola e Coupon 1,1% trim.	23/11/23	DE000HB0R6A5	Cert-X
Cash Collect Protetto	UniCredit	Eni, Enel, Intesa	30/11/21	Protezione 100%; Cedola 2% ann.	24/11/31	IT00054446379	Cert-X
Bonus Cap	Goldman Sachs	Suzuki, Analog Devices, Aptiv, General Motors, Infineon, Nio, Nvidia, Tesla, Uber, Volkswagen, Amazon, Tesla	30/11/21	Barriera 70%; Bonus 100%; Cap 150%	18/11/25	JE00BKYRM333	Cert-X
Phoenix Memory	Bnp Paribas	Amazon	30/11/21	Barriera 67,5%; Cedola e Coupon 4% ann.	03/12/24	XS2317912561	Cert-X
Phoenix Memory	Bnp Paribas	Tesla	30/11/21	Barriera 46,5%; Cedola e Coupon 5% sem.	03/06/25	XS2317913700	Cert-X
Phoenix Memory	Citigroup	iSTOXX CS GR Decrement 1.43, iSTOXX ALV GR Decrement 9.60, iSTOXX JPM GR Decrement 3.60	30/11/21	Barriera 65%; Cedola e Coupon 1,675% trim.	08/12/25	XS2336358390	Cert-X
Cash Collect Memory	Vontobel	American Airlines, Delta Air Lines, United Airlines	30/11/21	Barriera 60%; Cedola e Coupon 0,94% mens.	04/12/23	DE000VX3W6M5	Sedex
Cash Collect Memory	Vontobel	Airbnb, Booking, Carnival, TripAdvisor	30/11/21	Barriera 60%; Cedola e Coupon 1,3% mens.	04/12/23	DE000VX3W6N3	Sedex
Phoenix Memory	Efg	Fineco, Intesa Sanpaolo, UniCredit	01/12/21	Barriera 60%; Cedola e Coupon 0,75% mens.	03/12/24	CH1145444324	Cert-X

**NUOVE EMISSIONI**

A CURA DI CERTIFICATI E DERIVATI

NOME	EMITTENTE	SOTTOSTANTE	DATA INIZIO QUOTAZIONE	CARATTERISTICHE	SCADENZA	CODICE ISIN	MERCATO
Phoenix Memory One Star	Leonteq	Carrefour, Groupe Casino, L'Oréal	01/12/21	Barriera 60%; Cedola e Coupon 2% trim.	03/12/24	CH1148258887	Cert-X
Cash Collect Memory	Unicredit	Renault, Stellantis, Ford	01/12/21	Barriera 60%; Cedola e Coupon 0,98% mens.	25/11/24	IT0005446346	Cert-X
Phoenix Memory Maxi Coupon	Smartetn	Roku, Carnival, Intl Consolidated, Airline, Accor	01/12/21	Barriera 50%; Cedola e Coupon 1% trim.; Maxi Coupon 13%	09/12/25	IT0006749250	Cert-X
Fixed Cash Collect	Goldman sachs	Alibaba	01/12/21	Barriera 60%; Cedola e Coupon 0,67% mens.	13/11/23	JE00BLS38G92	Cert-X
Equity Protection	Credit Suisse	Algebris Financial Credit Fund	01/12/21	Protezione 90%; Partecipazione 100%	29/05/26	CH1138514919	Sedex
Phoenix Memory	Goldman Sachs	Roblox	22/11/21	Barriera 60%; Cedola e Coupon 0,88% mens.	06/11/23	JE00BLS38146	Cert-X
Phoenix Memory	Goldman Sachs	Sunnova Energy	22/11/21	Barriera 50%; Cedola e Coupon 1,12% mens.	06/11/23	JE00BLS38815	Cert-X
Phoenix Memory Airbag	Goldman Sachs	Virgin Galactic	22/11/21	Barriera 50%; Cedola e Coupon 1% mens.	06/11/23	JE00BLS38922	Cert-X
Phoenix Memory	Goldman Sachs	Chewy, Zoetis	22/11/21	Barriera 70%; Cedola e Coupon 0,35% mens.	08/11/23	JE00BLS3G433	Cert-X
Equity Protection	Bnp Paribas	S&P NextGenerationEU Recovery Equity 5% Decrement	22/11/21	Protezione 85%; Partecipazione 150%	26/11/26	XS2317920234	Cert-X
Phoenix Memory Maxi Coupon	Citigroup	iSTOXX BATS GR Decrement 215, iSTOXX ALV GR Decrement 9.60, iSTOXX FP GR Decrement 2.64, iSTOXX ORA GR Decrement 0.7, iSTOXX ISP GR Decrement 0.197	22/11/21	Barriera 60%; Trigger 70%; Cedola e Coupon 1% trim.; Maxi Coupon 24%	24/09/26	XS2336350900	Cert-X
Cash Collect Memory	Vontobel	Coinbase, Robinhood Markets	22/11/21	Barriera 50%; Trigger 60%; Cedola e Coupon 3,27% trim.	27/11/23	DE000VX3NVA8	Sedex
Cash Collect Memory	Vontobel	Coinbase, Robinhood Markets	22/11/21	Barriera 50%; Cedola e Coupon 3,05% trim.	27/11/23	DE000VX3NVG5	Sedex
Phoenix Memory	Ubs	Generali, AXA, Swiss Re	22/11/21	Barriera 65%; Cedola e Coupon 1,5% trim.	26/11/26	DE000UH39SU6	Sedex
Cash Collect Memory	Vontobel	Coinbase, Robinhood Markets	23/11/21	Barriera 60%; Trigger 50%; Cedola e Coupon 3,45% trim.	27/05/24	DE000VX3QUT3	Sedex
Cash Collect Memory	Vontobel	Autodesk, NVIDIA, Roblox	23/11/21	Barriera 50%; Cedola e Coupon 3,75% trim.	27/11/23	DE000VX3QUU1	Sedex
Express	Vontobel	iQIYI	23/11/21	Barriera 50%; Trigger 105%; Coupon 7,64 trim.	27/11/23	DE000VX3QUV9	Sedex
Cash Collect Memory Decreasing Coupon	Vontobel	DraftKings, Roblox, Tesla	23/11/21	Barriera 60%; Cedola e Coupon 4,94% trim.	27/11/23	DE000VX3QUW7	Sedex
Express Maxi Coupon	Leonteq	Bayer, Enel, Intesa Sanpaolo	23/11/21	Barriera 70%; Coupon 5% ann.; Maxi Coupon 15%	23/11/26	CH1139074756	Cert-X



NOME	EMITTENTE	SOTTOSTANTE	DATA INIZIO QUOTAZIONE	CARATTERISTICHE	SCADENZA	CODICE ISIN	MERCATO
Phoenix Memory	Efg	Alibaba, Intesa Sanpaolo, Tencent	23/11/21	Barriera 60%; Cedola e Coupon 2,25% trim.	25/11/24	CH1145441965	Cert-X
Phoenix Memory Maxi Coupon	Smartetn	Bper Banca, Societe Generale, Intesa Sanpaolo	23/11/21	Barriera 60%; Cedola e Coupon 1% trim.; Maxi Coupon 10%	07/12/26	IT0006749219	Cert-X
Phoenix Memory	Smartetn	Peloton Interactive, Victoria's Secret, Abercrombie & Fitch, Macy's	23/11/21	Barriera 60%; Cedola e Coupon 0,6667% mens.	12/06/23	IT0006749235	Cert-X
Phoenix Memory	Mediobanca	Eurostox Banks	23/11/21	Barriera 70%; Cedola e Coupon 1,58% trim.	25/11/24	XS2399994768	Cert-X
Cash Collect Memory	Intesa Sanpaolo	RWE, EDF,Iberdrola	23/11/21	Barriera 60%; Cedola e Coupon 3,650% sem.	18/11/24	XS2402145127	Cert-X
Phoenix Memory	Morgan stanley	Beyond Meat, Pinterest, Tesla	23/11/21	Barriera 60%; Cedola e Coupon 2,94% trim.	01/12/26	DE000MS8JPX7	Sedex
Phoenix Memory	Leonteq	Intesa Sanpaolo, UniCredit	24/11/21	Barriera 60%; Cedola e Coupon 1,5% trim.	26/11/25	CH1143304223	Sedex
Phoenix Memory	Leonteq	Enel, Eni, Intesa Sanpaolo	24/11/21	Barriera 60%; Cedola e Coupon 2,375% trim.	26/11/25	CH1143304249	Sedex
Phoenix Memory	Leonteq	Intesa Sanpaolo	24/11/21	Barriera 65%; Cedola e Coupon 0,58% mens.	26/11/25	CH1143304371	Sedex
Phoenix Memory	Leonteq	Eni	24/11/21	Barriera 65%; Cedola e Coupon 0,54% mens.	26/11/25	CH1143304389	Sedex
Phoenix Memory	Leonteq	BPER Banca	24/11/21	Barriera 65%; Cedola e Coupon 0,50% mens.	26/11/25	CH1143305212	Sedex
Phoenix Memory	Leonteq	UniCredit	24/11/21	Barriera 65%; Cedola e Coupon 0,67% mens.	26/11/25	CH1143305220	Sedex
Phoenix Memory	Leonteq	Biontech	24/11/21	Barriera 60%; Cedola e Coupon 0,75% mens.	27/11/23	CH1143305329	Sedex
Phoenix Memory	Leonteq	Tesla	24/11/21	Barriera 60%; Cedola e Coupon 1,17% mens.	27/11/23	CH1143305337	Sedex
Phoenix Memory	Leonteq	AMD	24/11/21	Barriera 60%; Cedola e Coupon 0,75% mens.	27/11/23	CH1143305345	Sedex
Phoenix Memory	Leonteq	Virgin	24/11/21	Barriera 60%; Cedola e Coupon 1% mens.	27/11/23	CH1143305352	Sedex
Cash Collect Memory	Vontobel	Adyen , HelloFresh, Hermes	24/11/21	Barriera 55%; Cedola e Coupon 0,88% mens.	29/05/24	DE000VX3Q1N2	Sedex
Fixed Cash Collect	Vontobel	ENI, Intesa Sanpaolo, Leonardo, UniCredit	24/11/21	Barriera 60%; Cedola e Coupon 0,76% mens.	29/11/23	DE000VX3Q1R3	Sedex
Fixed Cash Collect	Vontobel	BPER, Banco BPM, Enel, Ferrari	24/11/21	Barriera 60%; Cedola e Coupon 0,64% mens.	29/11/23	DE000VX3Q1S1	Sedex
Fixed Cash Collect	Vontobel	Adidas, Daimler, Deutsche Bank, RWE	24/11/21	Barriera 60%; Cedola e Coupon 0,84% mens.	29/11/23	DE000VX3Q1T9	Sedex
Cash Collect Memory	Vontobel	Beyond Meat	24/11/21	Barriera 60%; Cedola e Coupon 2,57% trim.	29/11/23	DE000VX3Q1V5	Sedex

**NUOVE EMISSIONI**

A CURA DI CERTIFICATI E DERIVATI

NOME	EMITTENTE	SOTTOSTANTE	DATA INIZIO QUOTAZIONE	CARATTERISTICHE	SCADENZA	CODICE ISIN	MERCATO
Phoenix Memory TCM	Leonteq	Enel, Eni, Stellantis, UniCredit	24/11/21	Barriera 60%; Cedola e Coupon 2% trim.	26/11/25	CH1143305931	Cert-X
Phoenix Memory Airbag	Efg	Enphase Energy, Nordex, Solaredge	24/11/21	Barriera 60%; Cedola e Coupon 2,25% trim.	26/11/24	CH1145442369	Cert-X
Phoenix Memory TCM	Leonteq	Tenaris, UniCredit	24/11/21	Barriera 60%; Cedola e Coupon 2% trim.	26/11/24	CH1148256840	Cert-X
Phoenix Memory TCM	Leonteq	BPER Banca, Stellantis	24/11/21	Barriera 60%; Cedola e Coupon 2,25% trim.	26/11/24	CH1148256873	Cert-X
Crescendo Rendimento Maxi Coupon	Exane Finance	Glencore, Arcelormittal, Anglo American, Freeport	24/11/21	Barriera 70%; Cedola e Coupon 0,3% mens.; Maxi Coupon 12,5%	25/11/24	FRELU0004544	Cert-X
Flex Knock In	Unicredit	UC Next Generation Energy	24/11/21	-	25/11/25	IT0005446353	Cert-X
Phoenix Memory	Citigroup	Intesa Sanpaolo	24/11/21	Barriera 60%; Cedola e Coupon 0,46% mens.	13/11/25	XS2336360453	Cert-X
Daily Fast Trigger	Société Générale	Bouygues, FANUC, Adecco	24/11/21	Barriera 65%; Coupon 12%	22/05/23	XS2394939800	Cert-X
Express	Mediobanca	Eurostoxx Select Dividend 30; Eurostoxx Banks	24/11/21	Barriera 50%; Coupon 9,5% ann	19/11/27	XS2404713880	Cert-X

**CERTIFICATI IN COLLOCAMENTO**

NOME	EMITTENTE	SOTTOSTANTE	DATA FINE COLLOCAMENTO	CARATTERISTICHE	SCADENZA	CODICE ISIN	MERCATO
Phoenix Memory	Mediobanca	Unicredit, Enel	06/12/21	Barriera 65%; Cedole e Coupon 0,63% men.	16/12/24	IT0005466021	Cert-X
Equity Protection con Cedola	Banco BPM	Eurostoxx 50, S&P 500, Nikkei 225, Hang Seng China Ent.	20/12/21	Protezione 100%; Cedola 1,40% ann.	23/12/26	IT0005460735	Cert-X
Express	Mediobanca	Eurostoxx Select Dividend 30, FTSE Mib	20/12/21	Barriera 50%; Premio 5% ann.	23/12/27	IT0005467490	Cert-X
Equity Protection Sigma	Intesa Sanpaolo	Solactive Bioengineering 14% Risk Control 5% Decrement	21/12/21	Protezione 95%; Partecipazione 100%; Sigma 35%	29/12/28	XS2407520183	Cert-X
Express	Intesa Sanpaolo	Eurostoxx Select Dividend 30, Eurostoxx Banks	22/12/21	Barriera 50%; Coupon 7% ann.	29/12/27	XS2403125656	Cert-X
Phoenix Memory	Mediobanca	Eurostoxx Select Dividend 30, Eurostoxx Banks	22/12/21	Barriera 50%; Cedole 2,60% ann.	29/12/25	IT0005465957	Cert-X
Express	Mediobanca	Eurostoxx Select Dividend 30, FTSE Mib	22/12/21	Barriera 50%; Premio 5,00% ann.	29/12/27	IT0005465940	Cert-X
Express	Mediobanca	Eurostoxx Select Dividend 30	06/01/22	Barriera 70%; Cedole 5,00% ann.	19/01/26	IT0005468415	Cert-X



## SOTTO I CENTO

CODICE ISIN	EMITTENTE	NOME	SOTTOSTANTE	SCADENZA	DIVISA	PREZZO	RIMBORSO	REND. ASSOLUTO	REND. ANNUO	MERCATO
JE00BKYRR050	Goldman Sachs	EQUITY PROTECTION CAP	Istoxx Global Transitions Select 30	03/03/25	USD	949,55	1000,00	5,31%	1,61%	CERT-X
DE000UD3G5E8	Ubs	BUTTERFLY	Nasdaq 100	20/03/23	USD	981	1000,00	1,94%	1,47%	CERT-X
XS1322537652	Intesa Sanpaolo (Divisione IMI Corporate & Investment Banking)	DIGITAL	Eurostoxx Banks	31/12/21	EUR	899	900,00	0,11%	1,38%	CERT-X
IT0005446239	Unicredit	GARANT	Eurostoxx Select Dividend 30	30/09/26	USD	954,06	1000,00	4,82%	0,98%	CERT-X
CH1110432478	EFG International	CAPITAL PROTECTION	Solactive Defensive Funds 3%	04/05/27	USD	962,82	1000,00	3,86%	0,70%	CERT-X
IT0005417453	Unicredit	CASH COLLECT PROTETTO	Basket di azioni worst of	29/01/31	EUR	944,99	1000,00	5,82%	0,63%	CERT-X
IT0005330318	Banca Akros	BORSA PROTETTA CON CEDOLA	Eurostoxx Select Dividend 30	21/04/23	EUR	99,2	100,00	0,81%	0,57%	SEDEX
XS2195246090	Intesa Sanpaolo (Divisione IMI Corporate & Investment Banking)	DIGITAL	Oro	30/07/27	USD	969,99	1000,00	3,09%	0,54%	CERT-X
IT0005390015	Banca Akros	EQUITY PROTECTION CON CEDOLA	Eurostoxx Select Dividend 30	19/12/25	EUR	97,84	100,00	2,21%	0,54%	CERT-X



## SOTTO I CENTO

CODICE ISIN	EMITENTE	NOME	SOTTOSTANTE	SCADENZA	DIVISA	PREZZO	RIMBORSO	REND. ASSOLUTO	REND. ANNUO	MERCATO
XS2226707482	Intesa Sanpaolo (Divisione IMI Corporate & Investment Banking)	DIGITAL MEMORY	S&P 500	30/09/27	USD	973,12	1000,00	2,76%	0,47%	CERT-X
XS2267106982	Intesa Sanpaolo (Divisione IMI Corporate & Investment Banking)	DIGITAL MEMORY	S&P 500	28/04/28	USD	975	1000,00	2,56%	0,39%	CERT-X
XS2373714455	SmartETN	EQUITY PROTECTION	Basket di azioni worst of	18/08/27	EUR	981,39	1000,00	1,90%	0,33%	CERT-X
IT0005435539	Unicredit	CASH COLLECT PROTETTO	Basket di azioni worst of	30/06/31	EUR	969,95	1000,00	3,10%	0,32%	CERT-X
IT0005446148	Unicredit	CASH COLLECT PROTETTO	Basket di azioni worst of	30/09/31	EUR	969,95	1000,00	3,10%	0,31%	CERT-X
IT0005446684	Banco BPM	EQUITY PROTECTION CON CEDOLA	Eurostoxx Oil & Gas	31/07/25	EUR	98,9	100,00	1,11%	0,30%	CERT-X
IT0005380404	Banca Akros	EQUITY PROTECTION CON CEDOLA	Eurostoxx Oil & Gas	23/08/24	EUR	99,25	100,00	0,76%	0,27%	CERT-X
CH1107639259	Leonteq Securities	CAPITAL PROTECTION	Pimco Income	04/05/27	USD	986,46	1000,00	1,37%	0,25%	CERT-X
IT0005377335	Banca Akros	EQUITY PROTECTION CON CEDOLA	Eni	16/07/24	EUR	99,35	100,00	0,65%	0,25%	CERT-X

# MIB ESG

**ANALISI FONDAMENTALE** Nell'ultimo periodo stanno diventando predominanti i temi ESG (Environmental, Social and Governance cioè ambientale, sociale e di gestione societaria) perché la sostenibilità complessiva delle società è considerata un elemento sempre più necessario per un futuro migliore. Proprio per questo Euronext ha lanciato di recente (18 ottobre) il nuovo indice MIB ESG, il primo indice ESG dedicato alle blue-chip italiane, pensato per individuare i grandi emittenti italiani quotati che presentano le migliori pratiche ESG. Si tratta del secondo indice nazionale ESG di Euronext, dopo il CAC40 ESG lanciato nel marzo 2021. La composizione del MIB ESG si basa sull'analisi dei criteri ESG da parte di Vigeo Eiris, società di Moody's ESG Solutions, che valuta le performance ESG degli emittenti. La metodologia alla base dell'indice prevede una graduatoria delle migliori 40 società sulla base di criteri ESG, selezionate tra le 60 italiane più liquide ed escludendo quelle coinvolte in attività controverse. Le componenti dell'indice sono ponderate in base alla capitalizzazione del flottante di mercato, con un cap del 10% applicato a ciascun titolo del paniere.

**ANALISI TECNICA** Il quadro grafico del MIB ESG non è molto diverso da quello del FTSE MIB classico. In pratica, in base alla composizione attuale, i due indici si differenziano per una decina di aziende, le altre 30 sono analoghe per entrambi. Dal punto di vista tecnico, dal massimo di periodo a 1.646 punti del 15 novembre il MIB ESG ha invertito la rotta rompendo al ribasso la soglia dei 16.000 punti e fermandosi a ridosso del supporto a 1.527 punti. La rottura al ribasso di tale livello potrebbe innescare accelerazioni verso il basso con primo target 1.465 punti, dove passa anche la media mobile 200 periodi, e poi 1.400 punti. Il ritorno sotto quest'area di prezzo annullerebbe tutta la fase di rialzo avviata dalla seconda metà di luglio. Al rialzo, invece, bisognerà almeno attendere il recupero di 1.577 punti per puntare prima alla resistenza a 1.612 punti e poi tentare un nuovo assalto ai massimi di periodo a 1.646 punti.

## IL GRAFICO



## TITOLI A CONFRONTO

INDICE	ULTIMO PREZZO	% 1 ANNO	% YTD
MIB ESG	1544,9	27,3	25,3
FTSE MIB	26005,4	18,4	17,0
CAC 40 ESG	2766,1	21,8	23,0
CAC 40	6795,8	21,7	22,4

Fonte: Bloomberg

# Certificate Journal

Certificati  
  
Derivati.it

Finanza.com

FINANZA ONLINE

 Borse.it

## NOTE LEGALI

Il Certificate Journal ha carattere puramente informativo e non rappresenta né un'offerta né una sollecitazione ad effettuare alcuna operazione di acquisto o vendita di strumenti finanziari. Il Documento è stato preparato da T-Finance business unit di T-Mediahouse s.r.l e Certificatiederivati srl (gli Editori) in completa autonomia e riflette quindi esclusivamente le opinioni e le valutazioni dell'Editore. Il Documento è sponsorizzato da una serie di emittenti che possono essere controparte di operazioni che possono coinvolgere uno dei titoli oggetto del presente documento. Il presente Documento è distribuito per posta elettronica a chi ne abbia fatto richiesta e pubblicato sul sito [www.certificatejournal.it](http://www.certificatejournal.it) al pubblico indistinto e non può essere riprodotto o pubblicato, nemmeno in una sua parte, senza la preventiva autorizzazione scritta di T-Finance business unit di T-Mediahouse s.r.l e Certificatiederivati srl. Qualsiasi informazione, opinione, valutazione e previsione contenute nel presente Documento è stata ottenuta da fonti che gli Editori ritengono attendibili, ma della cui accuratezza e precisione né gli editori né tantomeno le emittenti possono essere ritenuti responsabili né possono assumersi responsabilità alcuna sulle conseguenze finanziarie, fiscali o di altra natura che potrebbero derivare dall'utilizzazione di tali informazioni. I box interattivi presenti sul presente documento, sono una selezione di prodotti delle emittenti sponsor selezionati dagli Editori. La selezione rappresenta un esempio di alcune tipologie di prodotto tra quelli facenti parte della gamma delle emittenti sponsor, cui si fa riferimento solo come esempio esplicativo degli argomenti trattati nella pubblicazione. Si raccomanda SEMPRE la lettura del prospetto informativo. Si specifica inoltre che alcuni estensori del presente documento potrebbero avere, in rarissime occasioni, posizioni in essere di puro carattere simbolico al fine di definire le modalità di negoziazione/rimborso degli strumenti analizzati in modo da non diffondere notizie non corrispondenti alla realtà dei fatti. Si ricorda altresì che, sia i leverage che gli investment certificate, sono strumenti volatili e quindi molto rischiosi, ed investire negli stessi, può, in alcuni casi, risultare in una perdita totale del capitale investito. Questo aspetto, unito alla elevata complessità degli strumenti possono avere come conseguenza la messa in atto di operazioni non adeguate anche rispetto alla propria attitudine al rischio. Per tutte queste ragioni, si consiglia un'attenta valutazione e una lettura ragionata del Prospetto Informativo prima della valutazione di una qualsiasi ipotesi d'investimento.