



One Star, l'opzione salva tutti

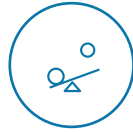
BNP Paribas punta sull'opzione One Star per la nuova serie di Cash Collect



Indice



APPROFONDIMENTO
PAG. 5



A TUTTA LEVA
PAG. 10



PILLOLE SOTTOSTANTI
PAG. 15



**CERTIFICATO
DELLA SETTIMANA**
PAG. 16



APPUNTAMENTI
PAG. 18



NEWS
PAG. 22



DAGLI EMITTENTI
PAG. 31



**ANALISI TECNICA E
FONDAMENTALE**
PAG. 35

NUOVO CANALE TELEGRAM!

È nato il canale Telegram di Certificati e Derivati, punto di incontro per rimanere sempre informati sulle nostre iniziative, articoli approfondimenti e notizie sul mondo dei certificati

[UNISCITI AL NOSTRO CANALE](#)



L'editoriale di Vincenzo Gallo



A distanza di un anno dal lancio dei vaccini, la situazione in Europa si presenta ancora molto complessa. Mentre in Italia la campagna a larghissima copertura sta evitando il collasso del sistema sanitario, in Austria e Germania si guarda con estrema preoccupazione alla violenza della quarta ondata. E così, nel giorno in cui proprio in Austria viene reintrodotta il lockdown generale e annunciata l'obbligatorietà del vaccino a partire da febbraio, sui mercati si è tornata a respirare un'aria molto pesante con i titoli legati alla ripartenza che hanno accusato nuovi cali e quelli invece "stay at home" che sono stati immediatamente riacquistati. Una situazione che potrebbe far presagire un ritorno della volatilità, peraltro plausibile anche senza i timori legati al Covid se si guarda alla compressione sui minimi delle ultime settimane. Al momento i mercati mostra-

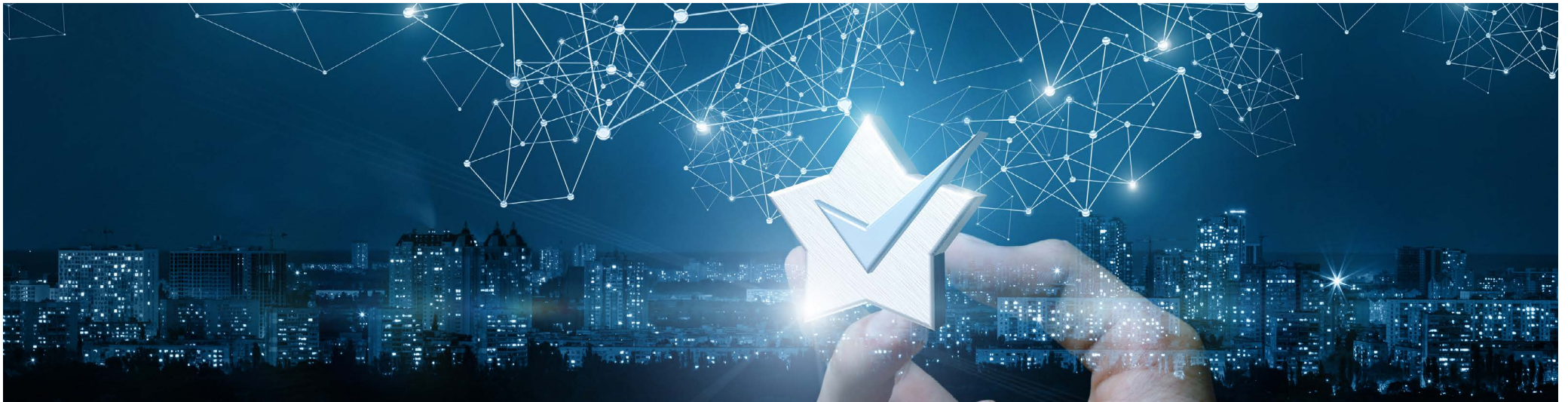
no una straordinaria capacità di resilienza a qualsiasi notizia non positiva, ma per non farsi cogliere di sorpresa riteniamo sia il caso di valutare anche delle strutture più difensive per la revisione dei portafogli.

L'occasione, questa settimana, ce l'hanno fornita i nuovi certificati con opzione One Star, che ha mostrato tutta la sua efficacia nella vicenda del fallimento di Wirecard dando priorità al titolo migliore del basket anziché a quello peggiore e salvando quindi dall'azzeramento il capitale grazie alla performance positiva del "best of". Il contesto di mercato ha reso nuovamente favorevole l'emissione di certificati dotati di tale opzione e per questo motivo abbiamo dedicato l'Approfondimento all'analisi di questa novità. Parlando di Wirecard, questa settimana si è chiuso un altro doloroso capitolo con il delisting del titolo quotato a Francoforte e il conseguente rimborso di una serie di certificati ad esso legati. In tema di strutture difensive, l'Airbag è con tutta probabilità quella che mette d'accordo tutti e una nuova emissione legata a un basket di titoli italiani è protagonista dell'analisi del Certificato della Settimana. Dopo il gran successo del Certificate Day organizzato da ACEPI, da seguire per la prossima settimana l'appuntamento con il webinar di Leonteq e una sessione inedita a livello di argomenti del corso di formazione promosso dalla stessa ACEPI.



One Star, l'opzione salva tutti

BNP Paribas punta sull'opzione One Star per la nuova serie di Cash Collect



Che il mercato sia ormai complicato da leggere è un dato di fatto, non che prima fosse semplice, ma Intramarket lo stock picking è un elemento di successo come mai lo era stato in passato. Guardando al segmento dei certificati, questo certamente lo è ancor di più quando si selezionano strumenti legati a basket worst of. In tal caso, infatti, a nulla vale avere un buon andamento di un asset sottostante, perché il funzionamento del prodotto si lega al peggiore in termini di performance. La debacle di alcuni titoli, soprattutto dopo la tornata

delle trimestrali appena terminata, ne è la riprova. Su questo si basa il principio della correlazione, che in un basket worst of è divenuto progressivamente, non solo una valida leva per gli emittenti dove la volatilità sul fronte dei titoli "core" si è appiattita su livelli particolarmente bassi con il VIX tornato a quota 15%, ma soprattutto un elemento che condiziona le scelte di investimento dei risparmiatori.

Infatti, è quasi una scelta obbligata, in un contesto di mercato come quello attuale, guardare ai basket worst of per cercare rendimento,

che tanto più sarà alto se, oltre alla volatilità, se i sottostanti sono o meno correlati. Proprio per mitigare il rischio di un sottostante che alla scadenza gioca a sfavore contro un basket che sostanzialmente vede sottostanti anche con performance positive, l'industria dei certificati di investimento ha rispolverato in quest'ultimo periodo l'opzione One Star, ovvero basta un solo sottostante positivo per salvare tutti. Questa opzione è alla base della nuova serie di Cash Collect di BNP Paribas che di fatto limita il rischio di avere a che fare con performance decisamente discordanti tra i componenti del basket. Restando ancora sul tema della correlazione, in generale il mercato si presenta, guardando in particolare al Nasdaq, con forze del trend diverse se non in alcuni casi opposte. Ciò significa che, rispetto ad altri indici, l'indice tecnologico americano continua a muoversi al rialzo solo perché alcuni titoli specifici fanno da traino, prevalentemente le "Big quality Growth", e non rappresenta più da tempo un trend positivo organico di tutti i titoli che lo compongono. Si riscontra, ad esempio, la difficoltà di alcuni specifici settori, il Biotech/vaccini, i settori del turismo e smart payments, oppure alcune singole storie di titoli legati alle tecnologie che più sono state utilizzate durante l'ultimo anno, solo per citarne alcune. Il raffronto tra l'andamento del Nasdaq (linea azzurra del grafico) con il Bloomberg Cumulative Advance-Delay Line sul Nasdaq stesso (linea bianca), evidenzia una divergenza che sta tornando sui massimi. Tale relazione ci evidenzia come il trend rialzista di fondo è guidato da un basso numero di titoli che partecipano al movimento rialzista che pertanto sta perdendo spessore. Questa dinamica è confermata anche dall'analisi del numero di titoli del mercato americano nel suo insieme che sta scambiato attualmente sopra la media mobile a 200 giorni. Dato che è sceso al 62,3% dagli 82% di luglio scorso che può essere considerato come un valido indicatore di trend.

Morgan Stanley

Il suono del momento

Certificati Morgan Stanley Autocallable Cash Collect con Effetto Memoria
 SCADENZA NOVEMBRE 2024



Cedole condizionate da 1,60% a 3,80% per trimestre con effetto memoria



Possibilità di rimborso anticipato (100% del valore nominale) a partire dal primo trimestre



Barriera a scadenza pari al 65% del valore iniziale

Certificati Morgan Stanley Autocallable Cash Collect con Effetto Memoria

Sono prodotti a **capitale non protetto** e offrono la possibilità di ricevere una cedola trimestrale condizionata con effetto memoria se, alla relativa data di osservazione, il valore di ogni azione sottostante è maggiore o uguale al Livello Barriera. L'effetto memoria permette all'investitore di ottenere, in aggiunta a tale cedola, anche eventuali cedole pregresse che, per via del mancato verificarsi della condizione di pagamento, non sono state corrisposte.

A partire dal primo trimestre e con ricorrenza trimestrale, il certificato può essere rimborsato prima della scadenza (Evento Autocall) se, alla relativa data di osservazione trimestrale, il valore di ogni azione sottostante è maggiore o uguale al proprio valore iniziale. In tal caso l'investitore riceve il 100% del capitale iniziale ed il pagamento della cedola con effetto memoria.

Nel caso in cui, durante la vita del prodotto, non si verifichi alcun Evento Autocall, si prefigurano due possibili scenari alla scadenza:

- 1) il prodotto rimborsa il 100% del valore nominale e paga la cedola con effetto memoria se il valore di chiusura di ogni azione sottostante a scadenza è maggiore o uguale al Livello Barriera;
- 2) se, invece, il valore a scadenza anche di una sola delle azioni sottostanti è al di sotto del Livello Barriera, l'investitore riceve un importo che riflette, su base uno a uno, l'andamento negativo dell'azione sottostante che ha registrato la peggiore performance e l'investitore subisce una perdita, che potrebbe essere anche totale, del capitale iniziale investito.

I Certificati sono quotati sul mercato SeDeX di Borsa Italiana S.p.A. e possono essere negoziati tramite la propria banca, l'online banking o la piattaforma di trading online dell'investitore durante l'orario di apertura del mercato, al prezzo di tale mercato.

ISIN	SOTTOSTANTE	VALORE INIZIALE	LIVELLO BARRIERA	CEDELA (IMPORTO LORDO)
DE000MS8JPU3	Stellantis N.V. Tesla Inc.	EUR 17,64 USD 1.229,91	65% 65%	3,45% (13,80% annuo)
DE000MS8JPT5	Ferrari N.V. Varta AG	EUR 223,7 EUR 129,95	65% 65%	2,15% (8,60% annuo)
DE000MS8JPL2	Enel S.p.A. ENI S.p.A.	EUR 7,252 EUR 12,56	65% 65%	1,85% (7,40% annuo)
DE000MS8JPS7	Total Energies SE EDF	EUR 43,25 EUR 12,745	65% 65%	2,25% (9,00% annuo)
DE000MS8JPR9	Intesa Sanpaolo S.p.A. Unicredit S.p.A.	EUR 2,4565 EUR 11,444	65% 65%	2,25% (9,00% annuo)
DE000MS8JPQ1	Beyond Meat Inc. HelloFresh SE	USD 102,52 EUR 88,34	65% 65%	3,80% (15,20% annuo)
DE000MS8JPP3	Moderna Inc. Sanofi	USD 284,02 EUR 89,69	65% 65%	2,60% (10,40% annuo)
DE000MS8JPN8	Netflix Inc. Apple Inc.	USD 668,4 USD 150,96	65% 65%	1,60% (6,40% annuo)
DE000MS8JPMO	STMicroelectronics N.V. Amazon.com Inc.	EUR 43,36 USD 3,477	65% 65%	2,00% (8,00% annuo)
DE000MS8JPV1	Airbus SE EasyJet Plc.	EUR 109 GBP 619,8	65% 65%	2,55% (10,20% annuo)

Disclaimer: Investimento con rischio di perdita anche totale del capitale. Le informazioni contenute nel presente documento hanno natura di messaggio pubblicitario a scopo promozionale e non costituiscono una raccomandazione di acquisto o di vendita del prodotto. Qualsiasi decisione di investimento per l'acquisto di questo prodotto deve basarsi sulla descrizione dettagliata riportata nel Prospetto di Base (Base Prospectus for Equity Linked and Bond Linked Securities) del 15 Luglio 2021, unitamente ai relativi supplementi, delle Condizioni Definitive e del Documento contenente le Informazioni Chiave in relazione a questo prodotto, disponibili all'indirizzo <https://sp.morganstanley.com>.

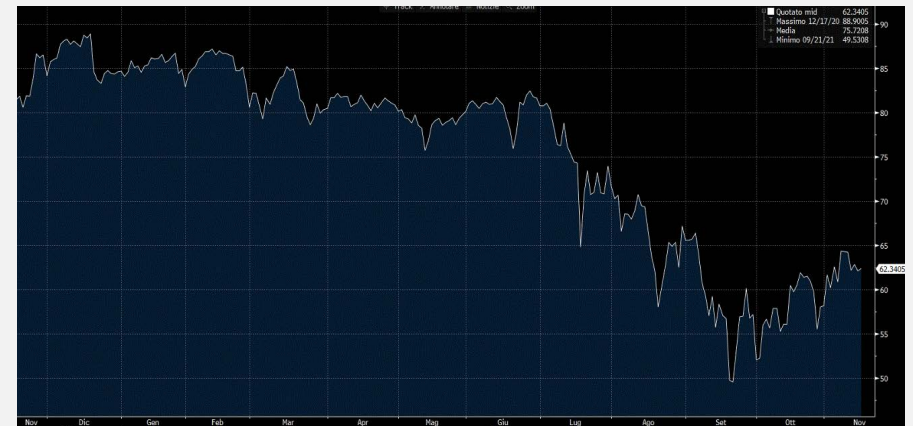
IL TREND DEL NASDAQ

fonte: Bloomberg



PERCENTUALE DI TITOLI USA OPRA LA MEDIA 200G

fonte: Bloomberg



Parlando di correlazione, andiamo per ultimo a guardare come sta andando la correlazione implicita interna ai principali indici azionari e riscontriamo come, sempre internamente, la correlazione attuale media (mai superiore a 0,39) si trova su livelli nettamente inferiori alla media, con unica eccezione per i titoli appartenenti al Russel 2000 e all’Eurostoxx Banks.

In tale ottica, traendo le dovute conclusioni, a questa triplice linea di analisi che abbiamo tracciato, è evidente come la correlazione rappresenti un driver importante, forse come mai lo era stato prima, nelle scelte di investimento e ancor di più quindi sui basket worst of.

IL PAY OFF ONE STAR

Rispetto a questo, è quindi da guardare con interesse questa nuova serie atipica di Cash Collect lanciata da BNP Paribas che tenta evidentemente di uscire da questo tunnel, proponendo una

struttura che vada a minimizzare il rischio di avere a scadenza elementi fortemente discordanti, tipici di una bassa correlazione tra gli asset, per aumentare le doti protettive del payoff. Infatti, nei classici Cash Collect o Phoenix una discesa sotto la soglia della barriera di un solo sottostante decreterebbe a scadenza un rimborso sicuramente inferiore al capitale nominale e a nulla servirebbe avere in basket un “best of” con performance positive. Il basket worst of, come già specificato, aggancia le sorti del certificato esclusivamente al peggiore dei titoli del paniere sottostante. L’importanza di avere un “best of” con una performance positiva invece interessa se facciamo riferimento ai certificati One Star. In particolare, BNP Paribas amplia la sua declinazione di opzioni accessorie sulla struttura base del capitale protetto condizionato con premi periodici, aggiungendo l’accezione One Star sullo scenario a scadenza. Questa consente, in presenza di un evento barriera, che con uno solo degli altri componenti del basket dei



L'ANDAMENTO DELLA CORRELAZIONE

91) Azioni		92) Esempi		93) Opzioni		Analisi volatilità e correlazione					
Indice						Scad 3 mesi Intrv 1 anno					
5) Vol impl		6) Impl/Realized Vol		7) Skew		8) Scad		9) Corr impl		10) Corr impl/realizz	
Sottostante		Corr	Vzn	Min	Interv	Mass	Avg	+/-	PCTL	DevStd	#SD
1) America Nord/Latina											
11) DOW JONES INDU AVG	.335	-.019	.317		.517	.414	-.079	.20	.04	-2.05	
12) S&P 500 INDEX	.285	-.013	.265		.537	.365	-.079	.60	.05	-1.75	
13) NASDAQ 100 STOCK INDX	.391	-.014	.331		.643	.478	-.087	2.60	.05	-1.64	
14) RUSSELL 2000 INDEX	.152	.001	.026		.265	.158	-.007	35.80	.05	-1.14	
2) Europa/Africa/Medio Oriente											
21) Euro Stoxx 50 Pr	.372	.005	.248		.523	.401	-.029	21.23	.05	-.62	
22) FTSE 100 INDEX	.316	.005	.271		.499	.350	-.034	20.12	.04	-.86	
23) CAC 40 INDEX	.393	.008	.286		.576	.418	-.025	30.00	.05	-.47	
24) DAX INDEX	.356	-.003	.316		.580	.439	-.083	7.34	.05	-1.60	
25) AEX-Index	.293	-.009	.192		.447	.298	-.005	46.08	.04	-1.13	
26) OMX STOCKHOLM 30 INDEX	.374	.000	.307		.599	.430	-.056	16.60	.05	-1.03	
27) SWISS MARKET INDEX	.378	.014	.301		.581	.431	-.053	12.95	.05	-1.01	
29) ESTX Banks (EUR) Pr	.811	.022	.714		.886	.796	.015	63.83	.03	.49	
3) Asia/Pacifico											
32) HANG SENG INDEX	.259	-.009	.213		.403	.296	-.038	12.04	.04	-.99	
33) S&P/ASX 200 INDEX	.375	.014	.314		.498	.389	-.014	42.83	.04	-.36	

certificati in rialzo rispetto allo strike, si possa beneficiare della protezione del capitale nominale. Ecco mitigati i rischi di avere basket che presentano performance molto discordanti tra loro.

Ovviamente tale scenario impatta solo sul capitale nominale e non sui premi periodici con memoria, che continuano ad essere vincolati e agganciati al worst of, al pari di un classico Cash Collect o Phoenix.

L'OFFERTA

La nuova emissione conta di 15 nuovi One Star Cash Collect, con 7 certificati distinti da basket di 4 sottostanti ed 8 certificati che sono invece legati ad un basket a 3 sottostanti. Si tratta di certificati

caratterizzati da una durata massima di 3 anni, con barriere capitale fissate tra il 60% e il 70% e con premi periodici trimestrali dotati di memoria che variano tra il 2,2% e il 5,6%, rispettivamente pari all'8,8% e al 22,4% annuo. E' presente anche l'autocall con trigger fisso al 100% che si potrà attivare a partire dalla seconda data di osservazione. L'emissione, in linea generale, copre altrettanti temi d'investimento, elemento utile in ottica di diversificazione e anche di stock picking su quei comparti particolarmente interessati da vendite. Trovano spazio il settore farmaceutico, l'idrogeno, il New Food, il tech, il retail, l'automotive, i semiconduttori, le energie alternative con eolico e solare, le avioeree, i social media, il settore dell'Oil & Utilities, le tlc, l'assicurativo, il settore dei viaggi e infine una proposta legata ai titoli italiani. Interessante anche la varietà dei sottostanti stessi con alcune novità come Carvana, Wayfair, On Semiconductor, Ambarella, Wolfspeed e Ageas.

Nell'ambito del più classico del trade-off rischio e rendimento atteso, la leva della volatilità fa posizionare le barriere al 60% con un rendimento potenziale, tra il 5,6% trimestrale e il 3,5%. Top performer in tal senso sono i basket a tre composti da Curevac, Moderna e Novavax, seguito dal basket composto da Ballar, Plug Power e Bloom Energy, ovvero Beyond Meat, Pinduoduo e

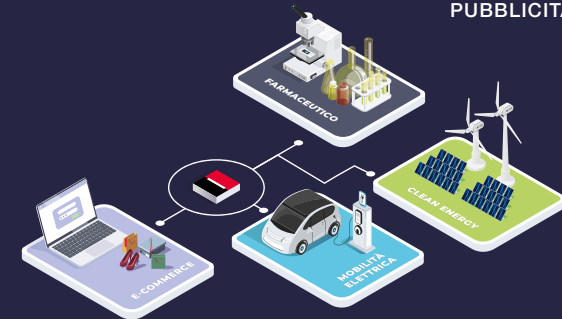
Oatly, a seguire Jumia, Lyft e Uber mentre chiude il quadro di questa serie certamente più aggressiva per caratteristiche un basket che vede Peloton, Wayfair e Carvana.

Bnp Paribas è al fianco di Telethon con la nuova emissione di Certificate One Star

Per ogni 100€ investiti nella gamma di Certificate One Star Cash Collect BNP Paribas devolgerà 0,1€ a favore di Telethon

La nuova emissione di certificate si pone l'obiettivo di sostenere la Fondazione Telethon. In particolare, il 31 dicembre 2021 BNP Paribas calcolerà l'ammontare venduto lordo sul mercato Sedex di Borsa Italiana nel periodo che va dal 15 novembre 2021 fino al 31 dicembre 2021 e devolgerà a Telethon €0,10 per ogni €100 di venduto lordo. Per gli investitori il valore nominale del loro investimento rimane in ogni caso immutato e pari a 100 euro. Sarà infatti BNP Paribas a devolvere 0,1€ a favore di Telethon. L'iniziativa si inserisce nella più ampia strategia di positive impact della Banca, che si propone di mantenere un forte focus sulla sostenibilità e sul sociale.

NUOVI CERTIFICATI CASH COLLECT MAXI COUPON SU PANIERI WORST OF TEMATICI DI AZIONI



PUBBLICITÀ

“MAXI COUPON” A DICEMBRE 2021
BARRIERA AL 50%

Societe Generale mette a disposizione su EuroTLX 4 nuovi Certificati Cash Collect Maxi Coupon su Panieri Worst Of di azioni.

ISIN CERTIFICATO	TEMA D'INVESTIMENTO	PANIERE (WORST OF)	VALORE INIZIALE / STRIKE	BARRIERA (% STRIKE)	«MAXI COUPON» INCONDIZIONATO	PREMIO BIMESTRALE ¹
XS2347868577	Clean Energy	Plug Power	\$26,09	\$13,045 (50%)	12%	0,90% (5,40% su base annua)
		Sunrun	\$44,01	\$22,005 (50%)		
		Nordex	13,46€	6,73€ (50%)		
XS2347868148	Farmaceutico	Moderna	\$309,36	\$154,68 (50%)	11%	0,60% (3,60% su base annua)
		CureVac	\$44,1	\$22,05 (50%)		
XS2347865128	Mobilità Elettrica	Tesla	\$793,61	\$396,805 (50%)	11%	0,60% (3,60% su base annua)
		NIO	\$35,99	\$17,995 (50%)		
		Stellantis	16,572€	8,286€ (50%)		
XS2347864584	E-Commerce	Alibaba	\$156	\$78 (50%)	10%	0,70% (4,20% su base annua)
		JD	\$76,3	\$38,15 (50%)		
		Shopify	\$1398,5	\$699,25 (50%)		

“MAXI COUPON” INCONDIZIONATO E PREMI BIMESTRALI CONDIZIONATI: alla data di pagamento di dicembre 2021, il certificato corrisponde un “Maxi Coupon” incondizionato. Nei bimestri successivi, il certificato corrisponde un premio con effetto memoria se, alle rispettive date di valutazione, i prezzi di chiusura² di tutte le azioni del Paniere risultano pari o superiori alla Barriera.

POSSIBILITÀ DI LIQUIDAZIONE ANTICIPATA: su base bimestrale, dalla sesta osservazione (ottobre 2022), il certificato è liquidato anticipatamente per un importo pari a 100 Euro se i prezzi di chiusura² di tutte le azioni del Paniere risultano pari o superiori al rispettivo valore iniziale (Strike). In caso contrario l'investimento prosegue.

PROTEZIONE CONDIZIONATA DEL CAPITALE A SCADENZA (OTTOBRE 2024): qualora il certificato non sia stato liquidato anticipatamente, l'investitore riceve 100 Euro se i prezzi di chiusura² di tutte le azioni del Paniere risultano pari o superiori alla Barriera. In caso contrario, l'investitore riceve un importo pari al Valore Nominale (100 Euro) moltiplicato per la peggior performance finale³.

Questi prodotti sono a complessità molto elevata, non prevedono la garanzia del capitale a scadenza ed espongono ad una perdita massima pari al capitale investito. I Certificati sono emessi da SG Issuer e hanno come garante Societe Generale⁴.

Prima dell'adesione leggere il Prospetto di Base (integrato dai relativi supplementi) e le pertinenti Condizioni Definitive. L'approvazione del prospetto non deve essere intesa come approvazione da parte dell'autorità che ha approvato il prospetto dei titoli offerti o ammessi alla negoziazione in un mercato regolamentato.

State per acquistare un prodotto che non è semplice e può essere di difficile comprensione.

Per maggiori informazioni: prodotti.societegenerale.it | info@sgborsa.it | 02 89 632 569 (da cellulare) | Numero verde 800 790 491

THE FUTURE IS YOU SOCIETE GENERALE

¹ I premi bimestrali sono non garantiti (premi condizionati) e sono espressi al lordo dell'effetto fiscale. I premi percentuali sono espressi come percentuale del Valore Nominale (100€).

² Per prezzo di chiusura si intende, nel caso di un'azione sottostante quotata su Borsa Italiana, il prezzo di riferimento di tale azione come definito ai sensi del Regolamento dei mercati organizzati e gestiti da Borsa Italiana S.p.A.; nel caso di un'azione sottostante quotata su altro mercato, il prezzo di chiusura di tale azione.

³ Per peggior performance finale si intende la peggiore tra le performance finali di tutte le azioni del Paniere, dove la performance finale di ciascuna azione è calcolata come il rapporto tra il prezzo di chiusura dell'azione rilevato alla data di valutazione finale e il suo rispettivo Strike.

⁴ SG Issuer è un'entità del gruppo Societe Generale. L'investitore è esposto al rischio di credito di Societe Generale (rating S&P A; Moody's A1; Fitch A). In caso di default di Societe Generale, l'investitore incorre in una perdita del capitale investito.

I Certificati sono soggetti alle disposizioni della Direttiva 2014/59/UE in materia di risanamento e risoluzione degli enti creditizi, a seguito della cui applicazione l'investitore potrebbe incorrere in una perdita parziale o totale del capitale investito (esempio bail-in).

Il rendimento effettivo dell'investimento non può essere predeterminato e dipende, tra l'altro, dall'effettivo prezzo di acquisto dei prodotti nonché, in caso di disinvestimento prima della data di scadenza, dal relativo prezzo di vendita. Il prezzo di questi certificati può aumentare o diminuire nel tempo ed il valore di rimborso o di vendita può essere inferiore all'investimento iniziale. Condizioni di mercato straordinarie possono avere un effetto negativo sulla liquidità del prodotto sino a renderlo totalmente illiquido, cioè possono portare all'impossibilità di vendere il prodotto in senso assoluto o comunque entro un lasso di tempo ragionevole e a condizioni di prezzo significative, determinando la perdita totale o parziale del capitale investito.

Questo è un messaggio pubblicitario e non costituisce sollecitazione, offerta, consulenza o raccomandazione all'investimento.

Il Prospetto di Base, approvato dalla CSSF in data 04/06/2021 nel rispetto della Prospectus Regulation (Regulation (EU) 2017/1129), e le rispettive Condizioni Definitive (Final Terms), inclusive della Nota di Sintesi dell'emissione, sono disponibili sul sito internet <http://prospectus.socgen.com> e l'ultima versione del Documento contenente le Informazioni Chiave relativo a ciascun prodotto potrà essere visualizzata e scaricata dal sito <http://kid.smarkets.com>. Tali documenti, nei quali sono descritti in dettaglio le caratteristiche e i fattori di rischio associati all'investimento nel prodotto, sono altresì disponibili gratuitamente su richiesta presso la sede di Societe Generale, via Olona 2 Milano.

**ONE STAR CASH COLLECT**

ISIN	NOME	SOTTOSTANTE / STRIKE	EMITTENTE	SCADENZA	BARRIERA	CEDOLA	FREQUENZA
NLBNPIT15II7	One Star Cash Collect	Curevac / 35,87 ; Moderna / 236,85 ; Novavax / 169,3	BNP Paribas	18/11/24	60%	5,60%	trimestrale
NLBNPIT15IO5	One Star Cash Collect	Ballard / 16,91 ; Plug Power / 40,72 ; Bloom Energy / 34,29	BNP Paribas	18/11/24	60%	4,3000%	trimestrale
NLBNPIT15IL1	One Star Cash Collect	Beyond Meat / 97,99 ; Pinduoduo / 83,24 ; Oatly Group / 12,9	BNP Paribas	18/11/24	60%	3,70%	trimestrale
NLBNPIT15IQ0	One Star Cash Collect	Jumia / 18,65 ; Lyft / 56,26 ; Uber / 45,51	BNP Paribas	18/11/24	60%	3,60%	trimestrale
NLBNPIT15IH9	One Star Cash Collect	Carvana / 295,85 ; Wayfair / 250,61 ; Peloton / 50,13	BNP Paribas	18/11/24	60%	3,50%	trimestrale
NLBNPIT15IJ5	One Star Cash Collect	Tesla / 1023,5 ; BYD / 310,60 ; Nio / 40,64 ; Stellantis / 17,44	BNP Paribas	18/11/24	65%	3,45%	trimestrale
NLBNPIT15IR8	One Star Cash Collect	ON Semiconductor / 58,2 ; Ambarella / 201,75 ; AMD / 148,92 ; Wolfspeed / 134,98	BNP Paribas	18/11/24	65%	3,30%	trimestrale
NLBNPIT15IN7	One Star Cash Collect	"Vestas Wind / 223,1 ; Sunrun / 55,99 ; SolarEdge / 351,14"	BNP Paribas	18/11/24	65%	3,20%	trimestrale
NLBNPIT15IG1	One Star Cash Collect	Air France-Klm / 4,541 ; Lufthansa / 7,003 ; Easyjet / 630,4	BNP Paribas	18/11/24	65%	2,80%	trimestrale
NLBNPIT15IP2	One Star Cash Collect	"Meta Platforms / 335,37 ; Twitter / 53,7 ; Snap / 54,82"	BNP Paribas	18/11/24	65%	2,60%	trimestrale
NLBNPIT15IK3	One Star Cash Collect	Eni / 12,62 ; Leonardo / 6,548 ; Pirelli / 5,506 ; UniCredit / 11,386	BNP Paribas	18/11/24	65%	2,40%	trimestrale
NLBNPIT15IT4	One Star Cash Collect	BT Group / 162,65 ; Telecom It / 0,329 ; Orange / 9,653 ; Telefonica / 3,8175	BNP Paribas	18/11/24	65%	2,40%	trimestrale
NLBNPIT15IS6	One Star Cash Collect	Generali / 18,985 ; Aviva / 395,2 ; Allianz / 203,30 ; Ageas / 42,4	BNP Paribas	18/11/24	65%	2,30%	trimestrale
NLBNPIT15IF3	One Star Cash Collect	EDF / 12,91 ; PetroChina / 3,51 ; Repsol / 10,806 ; RWE / 32,07	BNP Paribas	18/11/24	70%	2,30%	trimestrale
NLBNPIT15IM9	One Star Cash Collect	Airbnb / 194,68 ; Booking Holdings / 2648,2 ; Expedia / 188 ; TripAdvisor / 31,33	BNP Paribas	18/11/24	65%	2,20%	trimestrale

Telecom in preda ai newsflow

La valorizzazione della rete rappresenta un importante driver per il titolo che tenta di reagire dopo anni di underperformance

L'andamento di Telecom Italia è in parte la risposta ad una rotazione settoriale di lungo termine che ha allontanato i player del mercato dal settore delle tlc. La compagnia telefonica italiana, in particolare, ha sofferto più dei competitor e viene da una lunga fase di underperformance, non solo rispetto al FTSE Mib ma all'intero comparto. Una storia che è stata influenzata da molti aspetti endogeni ed esogeni, dal socio scomodo Vivendi, alla valorizzazione della rete e ai rapporti con CDP, Ministero dello Sviluppo Economico sulla partita su FiberCorp e a cascata su Open Fiber. Ed è proprio su quest'ultima che si gioca da tempo la valorizzazione degli asset. Di contorno una trimestrale certamente non entusiasmante, ma anche, più recente, un report di Credit Suisse dove Uwe Neumann, Equity Research Analyst, si è detto favorevole sul settore delle telecomunicazioni europee per il 2022. Di qui una serie di nuovi giudizi buy incassati da Telecom Italia nell'ultima settimana con Banca Akros, Intesa San Paolo e New Street Resource che hanno portato a 10 su 26 i giudizi complessivamente positivi, mentre rimangono a 13 su 26 i neutrali con 3 giudizi "sell". Il prezzo obiettivo ad un anno si attesta per il titolo a 0,43 euro ovvero un premio sull'attuale quotazione di 26,5 punti percentuali.

Graficamente la reazione dopo la trimestrale è stata assai violenta: dopo aver toccato i minimi in area 0,3024 euro il titolo è stato in



grado di rimbalzare in sole tre sedute fino ad un top a 0,355 euro (+17,4%). Da lì nuovo pullback partito a seguito di alcune smentite e poi subito una nuova candela rialzista che però ha impattato sulla resistenza dei 0,35 euro. Ora la partita si gioca proprio su questi livelli, la difesa di area 0,32 euro è funzionale alla tenuta del trend rialzista di brevissimo termine, mentre un superamento con volumi della resistenza di 0,35 euro, che non è solo di natura psicologica, proietterebbe i corsi fino a quota 0,3674 euro e in estensione a quota 0,40



euro. Al ribasso invece la violazione dei 0,32 euro significherebbe un ristest del minimo di 0,30 euro e roto anche quest'ultimo, l'ultimo baluardo sono i minimi storici di 0,2852 euro toccati il 29 ottobre 2020. Per provare a sfruttare i movimenti del titolo anche in ottica anche di trading long/short, sul Sedex di Borsa Italiana sono quotati una vasta gamma di certificati appartenenti al segmento leverage su questo sottostante.

Più in dettaglio i Leva Fissa sono presenti con ben 20 proposte con leva che vanno da 2 a 5 sia long che short messe a disposizione da tutti gli emittenti del segmento leverage ovvero Vontobel, leader del settore in termini di proposte con ben 18 e 2 di Société Generale. Questi strumenti sono caratterizzati da elevati scambi soprattutto dovuti all'attività dei trader intraday che li utilizzano per sfruttare anche

i più piccoli movimenti del sottostante. Un'operatività di brevissimo periodo che consente di mettersi al riparo dal compounding effect generato dal ricalcolo giornaliero dello strike.

Per posizioni che vanno oltre l'intraday e coperture di portafoglio anche a medio termine, infatti è consigliabile invece rivolgersi ai certificati a Leva dinamica presenti in gran numero con un'ampia gamma di leve. Sono a disposizione 79 strumenti, ovvero 42 firmato BNP Paribas, suddivisi tra 14 Turbo, 12 Turbo Unlimited e 16 Mini Future, 23 firmati UniCredit (18 Turbo e 5 Turbo Open End) e infine 14 Turbo targati Vontobel. Chiudono il quadro 2 Corridor, 1 StayUp e 2 StayDown di Société Generale, prodotti che consentono di ottenere un rendimento qualora il prezzo rispetti una barriera, rispettivamente al ribasso e al rialzo.

I LEVA FISSA DI VONTOBEL

NOME	EMITTENTE	SOTTOSTANTE	CARATTERISTICHE	SCADENZA	CODICE ISIN
Leva Fissa	Vontobel	Telecom Italia	Leva Fissa Long X5	16/06/23	DE000VP1AHL5
Leva Fissa	Vontobel	Telecom Italia	Leva Fissa Long X5	16/06/23	DE000VP1N7T7
Leva Fissa	Vontobel	Telecom Italia	Leva Fissa Long X3	16/06/23	DE000VF58J00
Leva Fissa	Vontobel	Telecom Italia	Leva Fissa Long X3	16/06/23	DE000VP1N7S9
Leva Fissa	Vontobel	Telecom Italia	Leva Fissa Long X2	17/06/23	DE000VF58HM8
Leva Fissa	Vontobel	Telecom Italia	Leva Fissa Short X2	19/06/23	DE000VN9D0Z8
Leva Fissa	Vontobel	Telecom Italia	Leva Fissa Short X3	20/06/23	DE000VN9D012
Leva Fissa	Vontobel	Telecom Italia	Leva Fissa Short X5	21/06/23	DE000VQ1ZW25



I LEVA FISSA DI SOCIÉTÉ GÉNÉRALE

NOME	EMITTENTE	SOTTOSTANTE	CARATTERISTICHE	SCADENZA	CODICE ISIN
Leva Fissa	Société Générale	Telecom Italia	Leva Fissa Long X5	Open End	DE000SF2GC38
Leva Fissa	Société Générale	Telecom Italia	Leva Fissa Short X5	Open End	DE000SF2GDQ5

I MINI FUTURE E I TURBO DI BNP PARIBAS

TIPO	EMITTENTE	SOTTOSTANTE	LIVELLO KNOCK OUT	SCADENZA	ISIN
Turbo Long	BNP Paribas	Telecom Italia	0,26	17/12/21	NLBNPIT151C2
Turbo Long	BNP Paribas	Telecom Italia	0,28	17/12/21	NLBNPIT13Y68
Turbo Unlimited Long	BNP Paribas	Telecom Italia	0,32	Open End	NLBNPIT15XH8
Turbo Unlimited Long	BNP Paribas	Telecom Italia	0,3	Open End	NLBNPIT15RD9
MINI Long	BNP Paribas	Telecom Italia	0,3171	19/12/25	NLBNPIT15XU1
MINI Long	BNP Paribas	Telecom Italia	0,3154	19/12/25	NLBNPIT10FG8
Turbo Short	BNP Paribas	Telecom Italia	0,36	17/12/21	NLBNPIT151D0
Turbo Short	BNP Paribas	Telecom Italia	0,38	17/12/21	NLBNPIT14R82
Turbo Unlimited Short	BNP Paribas	Telecom Italia	0,36	Open End	NLBNPIT151W0
Turbo Unlimited Short	BNP Paribas	Telecom Italia	0,38	Open End	NLBNPIT14QZ7
MINI Short	BNP Paribas	Telecom Italia	0,3654	19/12/25	NLBNPIT14VT0
MINI Short	BNP Paribas	Telecom Italia	0,3829	19/12/25	NLBNPIT14PJ3



TURBO OPEN END DI UNICREDIT

TIPO	EMITTENTE	SOTTOSTANTE	LIVELLO KNOCK OUT	SCADENZA	ISIN
Turbo Long	UniCredit	Telecom Italia	0,275	17/03/22	DE000HB03U37
Turbo Short	UniCredit	Telecom Italia	0,425	17/03/22	DE000HB03U52
Turbo Long	UniCredit	Telecom Italia	0,25	16/12/21	DE000HB0P2M1
Turbo Short	UniCredit	Telecom Italia	0,45	17/03/22	DE000HB03U60
Turbo Open End Long	UniCredit	Telecom Italia	0,250692	Open End	DE000HB0P348
Turbo Open End Short	UniCredit	Telecom Italia	0,396452	Open End	DE000HR9QAX0
Turbo Open End Short	UniCredit	Telecom Italia	0,457239	Open End	DE000HV4CQD3
Turbo Open End Long	UniCredit	Telecom Italia	0,281593	Open End	DE000HV4D7Y3

TURBO DI VONTOBEL

TIPO	EMITTENTE	SOTTOSTANTE	LIVELLO KNOCK OUT	SCADENZA	ISIN
Turbo Long	Vontobel	Telecom Italia	0,25	16/12/21	DE000VQ4DBZ5
Turbo Long	Vontobel	Telecom Italia	0,25	16/06/22	DE000VX27HS3
Turbo Long	Vontobel	Telecom Italia	0,9	16/12/21	DE000VQ4DBV4
Turbo Long	Vontobel	Telecom Italia	0,9	16/06/22	DE000VX27HV7
Turbo Short	Vontobel	Telecom Italia	0,35	16/02/22	DE000VX27HR5
Turbo Short	Vontobel	Telecom Italia	0,4	16/12/21	DE000VX0FJH0
Turbo Short	Vontobel	Telecom Italia	0,4	16/02/22	DE000VX27HU9
Turbo Short	Vontobel	Telecom Italia	0,45	16/12/21	DE000VQ9BKV8



I CORRIDOR - STAYUP - STAYDOWN DI SOCIÉTÉ GÉNÉRALE

NOME	EMITTENTE	SOTTOSTANTE	CARATTERISTICHE	SCADENZA	CODICEISIN
Corridor	Société Générale	Telecom Italia	Barriera Up: 0,36 Barriera Down: 0,3	17/03/22	DE000SF6MWF7
Corridor	Société Générale	Telecom Italia	Barriera Up: 0,38 Barriera Down: 0,28	17/03/22	DE000SF6MWE0
StayUP	Société Générale	Telecom Italia	Barriera Down: 0,28	17/12/21	LU2088900779
StayDOWN	Société Générale	Telecom Italia	Barriera Up: 0,48	17/12/21	LU2088907279
StayDOWN	Société Générale	Telecom Italia	Barriera Up: 0,56	17/12/21	LU2088907352



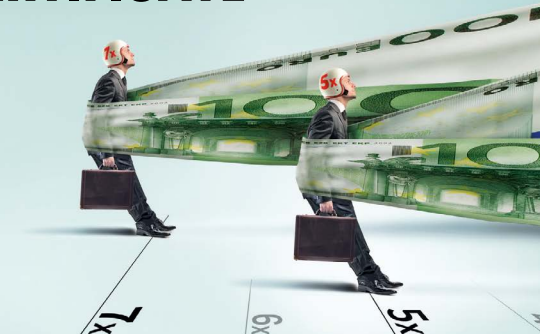
TELECOM ITALIA



ANALISI TECNICA

Telecom Italia ha dato ultimamente qualche segnale positivo dal punto di vista grafico infiammata dal rumor sulla possibile svolta per la creazione della rete unica. Potente il rimbalzo avviato dai minimi di periodo a 30 centesimi che ha provocato anche la rottura della trend line ribassista (massimi di giugno e settembre 2021). Dopo il test del supporto a 31 centesimi, che per il momento ha tenuto, il titolo ha recuperato 33 centesimi e si è spinto a ridosso della resistenza a 35 centesimi. In tale contesto, servirà una rottura in forza (volumi e volatilità) di tale livello per mettere nel mirino prima 36 centesimi e poi il target più ambizioso a 40 centesimi, area di prezzo dove passa anche la media mobile 200 periodi. Tuttavia, il quadro grafico del titolo rimane impostato al ribasso sia nel breve che nel lungo periodo. La rottura di zona 33 centesimi potrebbe a discesa verso 31 e 30 centesimi. Il target più profondo sono i minimi storici in area 28 centesimi.

NUOVI LEVA FISSA CERTIFICATE DI BNP PARIBAS SU INDICI AZIONARI



- Leve dal 5x fino al 7x al rialzo (long) e al ribasso (short)
- Scadenze a 4 anni (dicembre 2025)
- Sede di negoziazione: SeDex (MTF), mercato gestito da Borsa Italiana
- Rischio di perdita, parziale o totale, del capitale investito

MULTIPLICA PER 7 LA PERFORMANCE GIORNALIERA



Investimento minimo limitato



Ammessi alla negoziazione sul mercato SeDex (MTF) di Borsa Italiana: non necessitano di apertura di conti trading dedicati



La perdita massima è pari al capitale investito

I Leva Fissa Certificate sono strumenti finanziari complessi

ISIN	SOTTOSTANTE	LEVA	DENARO*	LETTERA*
NLBNPITISSUI	FTSE MIB Future Dec. 21	7x Short	10,02	10,05
NLBNPITISSV9	DAX* Future Dec. 21	7x Long	2,51	2,52
NLBNPITISSW7	EURO STOXX* BANKS Future Dec. 21	7x Short	4,97	5,02
NLBNPITISSX5	CAC 40* Future Nov. 21	7x Long	15,04	15,12
NLBNPITISSY3	CAC 40* Future Nov. 21	7x Short	9,91	9,96
NLBNPITISSZ0	Nasdaq 100* Future Dec. 21	7x Short	12,45	12,51
NLBNPITIST06	FTSE MIB Future Dec. 21	7x Short	9,96	9,99
NLBNPITIST14	EURO STOXX 50* Index Future Dec 21	7x Short	5,98	6
NLBNPITIST22	EURO STOXX* BANKS Future Dec. 21	7x Short	7,97	8,05
NLBNPITIST30	EURO STOXX* BANKS Future Dec. 21	7x Short	7,95	8,03

*valori aggiornati all' 11/11/2021 alle ore 12:51

SCOPRI TUTTA LA GAMMA

Per maggiori informazioni



investimenti.bnpparibas.it

Messaggio pubblicitario con finalità promozionali.

Prima di adottare una decisione di investimento, al fine di comprenderne appieno i potenziali rischi e benefici connessi alla decisione di investire nei Certificate, leggere attentamente il Base Prospectus for the Issuance of Certificates approvato dall' Autorité des Marchés Financiers (AMF) in data 01/02/2021, come aggiornato da successivi supplementi, la Nota di Sintesi e le Condizioni definitive (Final Terms) relative ai Certificate e, in particolare, le sezioni dedicate ai fattori di rischio connessi all'emittente e al Garante dell'investimento, ai relativi costi e al trattamento fiscale, nonché il relativo documento contenente le informazioni chiave (KIID) ove disponibile. Tale documentazione è disponibile sul sito web investimenti.bnpparibas.it. L'approvazione del Base Prospectus non dovrebbe essere intesa come approvazione del Certificate. L'investimento nei Certificate comporta il rischio di perdita totale o parziale del capitale inizialmente investito, fermo restando il rischio Emittente e il rischio di assoggettamento del Garante allo strumento del AiF-riDve i Certificate siano venduti prima della scadenza, l'investitore potrà incorrere anche in perdite in conto capitale. Nel caso in cui i Certificate siano acquistati o venduti nel corso della sua durata, il rendimento potrà variare. Il presente documento costituisce materiale pubblicitario e le informazioni in esso contenute hanno natura generica e scopo meramente promozionale e non sono da intendersi in alcun modo come ricerca, sollecitazione, raccomandazione, offerta al pubblico o consulenza in materia di investimenti. Inoltre, il presente documento non fa parte della documentazione di offerta, né può sostituire la stessa ai fini di una corretta decisione di investimento. Le informazioni e i grafici a contenuto finanziario qui riportati sono meramente indicativi e hanno scopo esclusivamente esemplificativo e non esattivo. È responsabilità dell'investitore effettuare un'accurata analisi di tutti i profili fiscali, legali e regolamentari (inclusi i fattori di rischio, tra i quali i fattori di rischio legati ai tassi di interesse, i fattori di rischio legati all'assenza di liquidità) connessi all'investimento nei Certificate. BNP Paribas è un'alta società del gruppo BNP Paribas non potranno essere considerate responsabili delle conseguenze finanziarie o di altra natura derivanti dall'investimento nei Certificate. Il livello massimo delle commissioni può essere pari al 7% annuo, moltiplicato per il fattore leva. Tale livello può essere rivisto al ribasso da BNP Paribas Arbitrage SNC e ogni variazione sarà notificata dall'Agente di Calcolo a Borsa Italiana S.p.A. e pubblicata sul sito web investimenti.bnpparibas.it. Informazioni aggiornate sulla quotazione dei Certificate sono disponibili sul sito web investimenti.bnpparibas.it.



BNP PARIBAS

La banca per un mondo che cambia



Alibaba, pesa la stretta di pechino

Il titolo Alibaba ha lasciato sul terreno circa l'11% a seguito del rilascio della trimestrale. Il colosso cinese dell'e-commerce si aspetta che le vendite crescano del 20-23% a fine anno, ma avverte di rischi e incertezze che potrebbero danneggiare il suo business. I profitti del gigante cinese sono, infatti, appesantiti dall'inasprimento normativo in Cina che sta scuotendo i giganti della tecnologia. A lungo considerato un modello di successo per le aziende cinesi, esattamente un anno fa il Governo cinese ha stoppato la gigantesca Ipo della sua controllata Ant Group, un fermo che è costato al gruppo 27,4 miliardi di euro di mancati introiti.

Iqiyi, tonfo sui dati trimestrali

La Netflix cinese aggiorna i minimi di periodo dopo il pesante tonfo post-dati trimestrali che hanno mancato le previsioni degli esperti. Il gruppo ha rilasciato anche gli utili per azione, che hanno toccato -2,17 con i ricavi che sono arrivati a 7,59B. Il consensus di mercato si attendeva un utile per azione di -2,12 e un ricavo di 7,6B. Pesante l'underperformance con i titoli del settore dei servizi di comunicazione nell'ultimo bimestre.

Ford e GM entrano nel business dei chip

Evidentemente è il settore dell'Automotive ad avere le maggiori ripercussioni del prolungato "shortage chip" che sta interessando in generale il comparto dei semiconduttori e componentistica. Così sia GM che Ford hanno deciso di entrare nel business dei chip per affrontare così la carenza dei componenti. Ford ha infatti scritto un Global Foundries mentre GM lo ha fatto con Qualcomm e Nxp Semiconductors.

Amazon, per Goldman Sachs è il miglior titolo per il 2022

Goldman Sachs ha definito Amazon.com la sua scelta azionaria preferita per il 2022 nel settore Internet, come riporta The Street. Gli analisti di Goldman guidati da Eric Sheridan vedono Amazon come la loro prima scelta per il 2022, assegnando un rating Buy e un target price di 4.100 dollari, il che implica un rialzo del 15,8% rispetto al prezzo di chiusura del 16 novembre a quota 3.540,70 dollari. Secondo gli analisti, il recente report degli utili riflette in modo completo i timori degli investitori sul fatturato e la redditività dell'azienda per il 2022. Nel frattempo il titolo ha avuto l'ennesimo spunto rialzista e vale ora 1,874 billion di market cap.



Un Airbag tutto italiano

Un recente airbag di Leonteq scritto su un basket tutto italiano torna sul nominale. Un'opportunità che vale il 7% annuo

La ripresa dei contagi da Covid-19 sta facendo suonare nuovamente i campanelli di allarme per le economie. Nuovi lock down potrebbero mettere in crisi la ripresa economica con pensanti ripercussioni anche sui mercati azionari soprattutto se si considera anche il contesto in cui questi si trovano. In particolare, gli indici azionari sono sui massimi di periodo con la volatilità compressa sui minimi pronta ad infiammarsi. In questo senso posizionare il portafoglio anche su strumenti con carattere difensivo potrebbe aiutare a superare questa fase di estrema incertezza mettendo un freno agli impatti negativi di un eventuale presa di profitto sui mercati.

Tra le strutture più indicate per questo scopo i certificati dotati di opzione airbag che diventano ancora più difensive se associate a sottostanti con volatilità non troppo elevata. E' il caso di un recente Phoenix Memory Airbag emesso da Leonteq agli inizi di novembre

che dopo essere salito di prezzo, tanto da non renderlo conveniente in ottica di portafoglio, ora è tornato vicino ai 1000 euro nominali.

In particolare, questo certificato, Isin CH1139081876, è scritto su un basket di titoli composto da Banco BPM, Stellantis,

Saipem ed Unicredit e prevede una durata complessiva di 5 anni con la scadenza fissata per il 5 novembre 2026. Il rendimento è dato da premi periodici trimestrali dell'1,75%, il 7% su base annua, che verranno riconosciuti a fronte della tenuta del trigger posto al 60% dello strike. E' previsto anche l'effetto memoria e pertanto nel caso in cui in una o più date non dovessero essere soddisfatte le condizioni richieste, i premi verranno accantonati per essere pagati successivamente. A partire dalla terza data di osservazione, ovvero dal 29 luglio 2022, si aprì

CARTA D'IDENTITÀ

Nome	Phoenix Memory Airbag
Emittente	Leonteqq
Sottostanti	Banco BPM, Stellantis, Saipem, Unicredit
Strike	2,686 - 17,25 - 1,8965 - 11,424
Barriera	60%
Premi periodici	1,75%
Frequenza	trimestrale
Trigger	60,0%
Effetto Memoria	SI
Effetto Airbag	SI
Autocallable	SI dal 29/07/2022
Trigger Autocall	dal 100% decrescente del 5% ogni anno
Scadenza	05/11/26
Mercato	Sedex
Isin	CH1139081876




ANALISI DI SCENARIO

Var % Sottostante	-70%	-50%	-37% (B - TC)	-30%	-20%	-10%	0%	10%	20%	30%	50%	70%
Prezzo Sottostante	3,267	5,445	6,861	7,623	8,712	9,801	10,89	11,979	13,068	14,157	16,335	18,513
Rimborso Certificato	476,63	794,38	1.350	1.350	1.350	1.350	1.350	1.350	1.350	1.350	1.350	1.350
P&L % Certificato	-52,35%	-20,59%	34,95%	34,95%	34,95%	34,95%	34,95%	34,95%	34,95%	34,95%	34,95%	34,95%
P&L % Annuo Certificato	-10,55%	-4,15%	7,04%	7,04%	7,04%	7,04%	7,04%	7,04%	7,04%	7,04%	7,04%	7,04%
Durata (Anni)	4,96	4,96	4,96	4,96	4,96	4,96	4,96	4,96	4,96	4,96	4,96	4,96

ranno anche le finestre per il rimborso anticipato che si attiverà inizialmente con trigger del 100%, ovvero con tutti i titoli al di sopra dello strike, che scenderà ad ogni ricorrenza annua rispetto all'emissione del 5%.

Qualora si arrivi alla data di valutazione finale del 29 ottobre 2026, la restituzione del capitale e dei premi spettanti saranno sempre condizionati alla tenuta della soglia del 60% mentre oltre si attiverà l'airbag. Questo consentirà di ridurre l'impatto della chiusura dei sottostanti al di sotto della barriera calcolando la performance negativa dalla barriera anziché, come di consueto dallo strike. Pertanto, per fare un esempio, in caso di un ribasso del 50% del worst of, anziché 500 euro verranno rimborsati 833,33 euro.

Un certificato che consente quindi di prendere posizione sul mercato e ottenere comunque un ritorno economico ma con un'ottica difensiva.



CLICCA PER VISUALIZZARE
LA SCHEDA DI OGNI CERTIFICATO

SOTTOSTANTE	PRODOTTO	SCADENZA	ISIN	PREZZO LETTERA
Carbon Emission	Leva Fissa +3x	Open-End	DE000SF5RT09	30.70 EUR
Carbon Emission	Leva Fissa -3x	Open-End	DE000SF5RTZ2	11.60 EUR

SOTTOSTANTE	PRODOTTO	VALUTAZIONE FINALE	ISIN	PREZZO LETTERA	PREMIO	BARRIERA
EUR/MXN	Cash Collect Plus+	21/10/24	XS2347815370	1008 EUR	0.40% Mensile	28,3003 MXN
EUR/ZAR	Cash Collect Plus+	21/10/24	XS2347815453	961.1 EUR	0.60% Mensile	20.3138 ZAR

SOTTOSTANTE	PRODOTTO	VALUTAZIONE FINALE	ISIN	PREZZO LETTERA	RIMBORSO MASSIMO	BARRIERA
Enel	RECOVERY BONUS CAP	16/06/22	DE000SF54GL7	91.2 EUR	100 EUR	6.00 EUR
Intesa SanPaolo	RECOVERY BONUS CAP	16/06/22	DE000SF54GN3	88.95 EUR	100 EUR	2.00 EUR

SOTTOSTANTE	PRODOTTO	DATA DI VALUTAZ. FINALE	ISIN	MAXI PREMIO INCONDIZIONATO	PREMIO CONDIZIONATO	BARRIERA	PREZZO LETTERA
Tema Farmaceutico	Cash Collect Maxi Coupon WO	07/10/24	XS2347868148	11%	0.6% Bimestrale	50%	93.75 EUR
Tema E-commerce	Cash Collect Maxi Coupon WO	07/10/24	XS2347864584	10%	0.7% Bimestrale	50%	103.5 EUR



23 NOVEMBRE

Webinar con Leonteq e Ced

E' fissato per il 23 novembre il prossimo appuntamento con l'emittente svizzera Leonteq che si conferma una delle più attive sul comparto dei certificati di investimento, proponendo strutture che consentono di creare rendimento e diversificazione di portafoglio. Nel prossimo incontro Pierpaolo Scandurra e Marco Occhetti analizzeranno le migliori opportunità sul mercato.

➡ **Per info e iscrizioni**

<https://register.gotowebinar.com/register/7788659293442109442>

23 NOVEMBRE

Nuovo corso Acepi "Come scegliere i certificati"

E' fissato per il 23 novembre il nuovo appuntamento con i Corsi di formazione online di Acepi realizzati in collaborazione con Certificati e Derivati. In particolare, si svolgerà la nuova sessione unica del nuovo modulo "Come scegliere i certificati per un portafoglio efficiente" accreditato per 3 ore. Si ricorda che i Corsi di formazione Acepi sono gratuiti e per iscriversi a questa data o a quelle successive è possibile visitare il sito web al seguente link

➡ **Per info e iscrizioni**

<https://acepi.it/it/content/formazione-online>

DAL 3 NOVEMBRE AL 10 DICEMBRE

Unicredit Trading Academy

A seguito del successo riscontrato l'anno scorso, UniCredit ha presentato oggi Certificate Academy 2021, un'iniziativa formativa, dedicata agli investitori e ai consulenti finanziari italiani finalizzata ad accrescere la conoscenza dei Covered Warrant e Certificate, a leva e di investimento, sia in ottica di trading che per la creazione di strategie d'investimento.

A partire dal 3 novembre, infatti, gli investitori potranno partecipare gra-

tuitamente a Certificate Academy, una piattaforma digitale di educazione finanziaria esclusiva, ideata da Traderlink in collaborazione con UniCredit Corporate & Investment Banking, che permette di negoziare virtualmente una vasta selezione di Covered Warrant e Certificate emessi da UniCredit Bank AG, che vanno dagli Airbag Cash Collect, ai Turbo Open End, fino ad arrivare ai nuovi Benchmark Open End su indici tematici.

Gli investitori potranno quindi mettersi alla prova e impostare le proprie strategie in maniera virtuale, senza denaro reale e senza rischio, monitorando costantemente i risultati delle loro posizioni. Oltre ad avere a disposizione un portafoglio virtuale tramite il quale testare la propria strategia, inoltre, alcuni riconosciuti esperti di mercato partner dell'iniziativa daranno visibilità dei propri portafogli ai partecipanti, che potranno quindi prendere spunto dalle strategie operative e dai prodotti scelti dagli esperti.

Gli esperti, tra i quali troviamo Pierpaolo Scandurra di Certificati e Derivati, Stefano Fanton, trader e formatore, fondatore di Traderpedia, Gabriele Bellelli, trader e formatore indipendente, Pietro di Lorenzo, fondatore di SOS Trader e molti altri, sono stati selezionati per avere un ampio approccio a diverse tipologie di operatività: alcuni opereranno in un'ottica di trading di breve periodo, altri invece costruiranno un portafoglio per il medio-lungo termine. Oltre a poter accedere sempre alle strategie, ogni settimana si terranno webinar di approfondimento per analizzare nel dettaglio i loro portafogli e per scoprire la vasta gamma di prodotti emessi da UniCredit utilizzabili.

➡ **La piattaforma è accessibile all'indirizzo:**

<https://certificatesacademy.traderlink.it/novembre2021>

in cui è possibile iscriversi e trovare i dettagli dell'iniziativa ed il regolamento. È già possibile iscriversi; il lancio è fissato al 3 novembre.

Per ulteriori informazioni si può consultare il sito ufficiale di UniCredit www.investimenti.unicredit.it, contattare il numero verde 800.01.11.22 o scrivere all'indirizzo info.investimenti@unicredit.it.



APPUNTAMENTI DA NON PERDERE

A CURA DI CERTIFICATI E DERIVATI

TUTTI I SABATI

CeDLive

CeDLive è l'appuntamento settimanale di Certificati e Derivati sul mondo dei Certificati. Giovanni Picone, Senior Analyst di Certificati e Derivati farà il punto della situazione guardando ai fatti salienti accaduti nella settimana e con gli ospiti affronterà i temi più interessanti sul segmento dei certificati.

➡ **Tutte le puntate sono disponibili sul canale youtube**

<https://www.youtube.com/channel/UCTji4ptUBbuLHKJENx5EMCw>

TUTTI I LUNEDÌ

Invest TV con Vontobel

Tutti i lunedì va in onda Invest Tv un appuntamento settimanale con il mondo dei certificati emessi dall'emittente svizzera che guarderà sia al segmento Investment, con un focus sui Tracker più interessanti, che a quello leverage con una sfida tra due squadre di trader.

➡ **Tutte le puntate sono disponibili sul sito web al seguente link:**

https://certificati.vontobel.com/IT/IT/Investv/Ultima_puntata

OGNI MARTEDÌ

House of Trading – Le carte del mercato ore 17:30

Nuova trasmissione di BNP Paribas dedicata al trading, condotta da Riccardo Designori, vedrà gli sfidanti saranno divisi in due squadre, che metteranno sul mercato 5 strategie operative long/short sui sottostanti preferiti, siano essi indici di Borsa, materie prime, valute, azioni italiane o estere. Le due squadre saranno composte da trader di grande esperienza come Pietro Di Lorenzo, Nicola Para, Tony Cioli Puviani e Giovanni Picone di Certificati e Derivati. Per il team dell'Ufficio Studi di investire.biz che compone la squadra degli analisti, in gara Luca Discacciati, Enrico Lanati, Alessandro Venuti e Paolo D'Ambra.

➡ **Le puntate sono disponibile sul sito e sul canale youtube di BNP Paribas raggiungibili ai seguenti link:**

<https://investimenti.bnpparibas.it/quotazioni/houseoftrading> e

<https://www.youtube.com/channel/UCW0X-rKZdf9nj1oa02Z4BWw>

TUTTI I LUNEDÌ

Borsa in diretta TV

Immane appuntamento del lunedì alle 17:30 con Borsa in diretta TV, la finestra sul mondo dei certificati di investimento realizzato dallo staff di BNP Paribas. All'interno del programma, ospiti trader e analisti sono chiamati a commentare la situazione dei mercati.

➡ **La trasmissione è fruibile su <http://www.borsaindiretta.tv/>**

canale dove è possibile trovare anche le registrazioni precedenti.



PER MAGGIORI INFORMAZIONI
CLICCA PER CONSULTARE IL SITO

ISIN	TIPOLOGIA	SCADENZA	PREZZO INDICATIVO AL 19/11/2021
IT0006748393	Phoenix	12/06/24	924.45
IT0006748328	Phoenix	24/05/24	847.1
IT0006748385	Phoenix	12/06/24	963.2
IT0006748799	Phoenix	11/09/26	1034.63
IT0006748781	Phoenix	11/09/26	1011.23



La posta del CJ

Per porre domande, osservazioni o chiedere chiarimenti e informazioni scrivete ai nostri esperti all'indirizzo redazione@certificatejournal.it. Alcune domande verranno pubblicate in questa rubrica settimanale.

Gentile Redazione,
desidero una vostra conferma in merito al pagamento della maxi-cedola del certificate ISIN DE000HV8CQ63:

data osservazione 18.11
record date 24.11 (come riportato nel sommario)
data pagamento 25.11

Il diritto all'incasso della maxi-cedola si mantiene fino a tutto il 22.11 ? Grazie! Un caro saluto
GS

► *Gent.mo Lettore,*

qualora il 18 novembre si verificano le condizioni per il pagamento della maxi cedola, le confermiamo che la stessa verrà messa in pagamento il 25 c.m. con record date il 24 c.m. e data di stacco 23 c.m.

Pertanto, potrà acquistare il certificato avendo diritto alla maxi cedola entro la chiusura del 22 c.m.

BEYOND

Scoprite i nuovi Certificati di Natixis

Con un'esperienza pluriennale nel campo della strutturazione finanziaria, Natixis mette a disposizione degli investitori diverse tipologie di Certificati, che consentono di rispondere alle esigenze di portafoglio in diverse condizioni di mercato.

La gamma dei certificati offerti da Natixis comprende diverse soluzioni, da strumenti per l'ottimizzazione del rendimento di portafoglio ("yield enhancement"), a prodotti che consentono di investire e al contempo beneficiare di una maggior protezione rispetto ad un investimento diretto nell'asset sottostante. Alcuni esempi:

**Autocall & Phoenix • Bonus & Bonus Cap
Protected Outperformance • Twin Win • Rainbow Certificates**

Grazie un hub appositamente dedicato allo sviluppo di soluzioni di investimento "Green" e sostenibili, Natixis può per esempio offrire - in esclusiva - nuovi indici green, tra cui l'indice **Euronext Climate Objective 50 Euro EW Decrement 5%** o il nuovo **Euronext Water and Ocean Europe 40 EW Decrement 5%**.

I nostri Certificati d'investimento sono quotati sui segmenti CertX e Sedex di Borsa Italiana, per scoprire le ultime novità, visita il nostro sito internet all'indirizzo : <https://equityderivatives.natixis.com>.

Messaggio pubblicitario con finalità promozionali che non costituisce offerta, sollecitazione, raccomandazione o consulenza all'investimento. Il presente non è inteso e non costituisce una scheda prodotto. Prima dell'acquisto leggere attentamente il prospetto di base approvato dalla Commission de Surveillance du Secteur Financier (CSSF) per i Certificati come di volta in volta integrato e supplementato, la relativa Nota di Sintesi e le Condizioni Definitive (Final Terms) dei Titoli che sono disponibili sul sito <https://equityderivatives.natixis.com/>, ponendo particolare attenzione alle sezioni dedicate ai fattori di rischio connessi all'investimento, ai costi e al trattamento fiscale dei Titoli, nonché ad ogni altra informazione che possa essere rilevante ai fini della corretta comprensione delle caratteristiche dei Titoli. I Titoli non sono un investimento adatto a tutti gli investitori e comportano un rischio di perdita totale o parziale del capitale investito. Ove i Titoli siano acquistati o venduti prima della scadenza, il rendimento potrà variare considerevolmente. Si invitano pertanto gli investitori a rivolgersi ai propri consulenti prima di effettuare l'investimento.

cib.natixis.com



• GROUPE BPCE

NATIXIS
BEYOND BANKING

Notizie dal mondo dei Certificati

► Delisting Wirecard AG: Leonteq pubblica i valori di rimborso

Con il delisting di Wirecard AG, si chiude un altro capitolo che vede protagonista la società tedesca. In particolare, il 15 novembre scorso il titolo è stato delistato dal Frankfurt Stock Exchange e a seguito di questo Leonteq ha comunicato per i certificati scritti su questo il rimborso anticipato in data 29 novembre per evento straordinario sul sottostante. Il calcolo del valore di rimborso è avvenuto sull'ultimo presso di chiusura del titolo rilevato a 0,02 euro. Di seguito riportiamo i valori di rimborso dei singoli Isin comunicati:

ISIN	SYMBOL	OBSERVATION DATE	PAYMENT DATE	CURRENCY	TICKER	SHARES	CASH
CH0539858883	-	15.11.2021	29.11.2021	EUR	-	-	0.78

ISIN	SYMBOL	OBSERVATION DATE	PAYMENT DATE	CURRENCY	TICKER	SHARES	CASH
CH0518342719	-	15.11.2021	29.11.2021	EUR	-	-	0.38
CH0518340127	-	15.11.2021	29.11.2021	EUR	-	-	0.81
CH0518340911	-	15.11.2021	29.11.2021	EUR	-	-	0.39
CH0508210538	-	15.11.2021	29.11.2021	EUR	-	-	0.43
CH0506331286	-	15.11.2021	29.11.2021	EUR	-	-	0.88
CH0506331013	-	15.11.2021	29.11.2021	EUR	-	-	0.44
CH0513002078	-	15.11.2021	29.11.2021	EUR	-	-	0.98
CH0377503369	-	15.11.2021	29.11.2021	EUR	-	-	0.72
CH0518342834	-	15.11.2021	29.11.2021	EUR	-	-	0.38
CH0478388884	-	15.11.2021	29.11.2021	EUR	-	-	0.37
CH0522706552	-	15.11.2021	29.11.2021	EUR	-	-	0.45
CH0522704870	-	15.11.2021	29.11.2021	EUR	-	-	0.4
CH0506332185	-	15.11.2021	29.11.2021	EUR	-	-	0.49
CH0498263109	-	15.11.2021	29.11.2021	EUR	-	-	0.71
CH0499661392	-	15.11.2021	29.11.2021	EUR	-	-	0.9
CH0511103928	-	15.11.2021	29.11.2021	EUR	-	-	0.5

► Dividendo straordinario per Pandora

Pandora ha annunciato l'erogazione di un dividendo straordinario di 5 DDK ad azione. Lo stacco straordinario si prefigura come operazione sul capitale che per gli strumenti derivati comporta la rettifica dei livelli caratteristici al fine di mantenere inalterate le condizioni economiche iniziali. Pertanto, i certificati scritti su Pandora con efficacia a partire dal 15 novembre hanno subito la rettifica dei livelli mediante l'adozione di un fattore di rettifica pari a 0,994665.





Chiude a +41,81% il Capital Protection

Emesso nel 2018 con un nominale di 1000 dollari, un Capital Protection di Leonteq, Isin CH0438949981, scritto su FTSE è giunto alla sua naturale scadenza lo scorso 15 novembre. Fissato lo strike a 19540,94 punti il certificato ha consentito di superare le fasi più critiche dei mercati finanziari senza troppe preoccupazioni, vista la protezione del 100% del capitale iniziale. Allo stesso tempo ha permesso di beneficiare della ripresa delle borse chiudendo il suo percorso con un profitto del 41,81%, ovvero riconoscendo l'intera performance dell'indice italiano dal fixing iniziale.

Leonardo manda in rosso il Phoenix

Si chiude con un bilancio in rosso il percorso del Phoenix Memory di Leonteq scritto su un basket di titoli composto da Leonardo, Tenaris e Prysmian identificato dal codice Isin CH0503166628. In particolare, ad essere determinate è stata la performance negativa della compagnia aerospaziale italiana, che dallo strike fissato a 11,45 euro, alla data di valutazione finale del 15 novembre scorso con una chiusura a 6,548 euro, ha perso il 42,81% finendo per pochi punti percentuali al di sotto della barriera posta al 60% dello strike. In virtù di questo, il rimborso finale del certificato si è attestato a 571,87 euro contro i 1000 euro di emissione.

Collezionare premi offre grandi soddisfazioni.



Nuovi Cash Collect Worst Of su azioni

Premi condizionati trimestrali con effetto memoria

- Premi periodici con effetto memoria dall'1% al 4% se nelle date di Osservazione trimestrali il valore dell'azione sottostante, facente parte del Paniere e con la performance peggiore, è pari o superiore al livello di Barriera, posta tra il 50% ed il 70% del Valore Iniziale.
- Possibile Rimborso Anticipato a partire dal 16 Giugno 2022, se il valore dell'azione sottostante, facente parte del Paniere e con la performance peggiore, nelle date di Osservazione trimestrali è pari o superiore al Valore Iniziale.
- Barriera a scadenza posta tra il 50% ed il 70% del Valore Iniziale: se il valore dell'azione sottostante, facente parte del Paniere, con la performance peggiore è pari o superiore rispetto al livello di Barriera, lo strumento rimborsa l'Importo Nominale oltre al premio e gli eventuali premi non pagati; se il valore dell'azione sottostante, facente parte del Paniere e con la performance peggiore, è inferiore al livello di Barriera, viene corrisposto un valore commisurato alla performance dell'azione sottostante, facente parte del Paniere e con la performance peggiore: in questa ipotesi, i Certificate non proteggono il capitale investito.

SCOPRI
LA NUOVA
EMISSIONE

ISIN	Sottostante	Valore Iniziale (Strike)	Barriera (%)	Premio* Trimestrale Condizionato	Scadenza
DE000HB15GJ4	RENAULT	34,37 EUR	17,185 EUR (50%)	3,15%	19/12/2023
	STELLANTIS	17,876 EUR	8,938 EUR (50%)		
	TESLA	1.033,42 USD	516,71 USD (50%)		
	VOLKSWAGEN (AZ. PRIV)	188 EUR	94 EUR (50%)		
DE000HB15GK2	AMAZON.COM	3.525,15 USD	2.115,09 USD (60%)	2,20%	19/12/2023
	MICROSOFT	336,72 USD	202,032 USD (60%)		
	NETFLIX	682,61 USD	409,566 USD (60%)		
	NVIDIA	303,90 USD	182,34 USD (60%)		
DE000HB15909	EDF	12,405 EUR	7,443 EUR (60%)	1,95%	19/12/2023
	ENI	12,512 EUR	7,5072 EUR (60%)		
	TENARIS	10,335 EUR	6,201 EUR (60%)		
	TOTALENERGIES	43,175 EUR	25,905 EUR (60%)		
DE000HB15925	ENEL	7,099 EUR	4,9693 EUR (70%)	2,15%	19/12/2023
	ENI	12,512 EUR	8,7584 EUR (70%)		
	INTESA SANPAOLO	2,4715 EUR	1,73005 EUR (70%)		
DE000HB15GN6	NIO	42,67 USD	21,335 USD (50%)	4,00%	12/12/2024
	TESLA	1.033,42 USD	516,71 USD (50%)		
	UBER	45,12 USD	22,56 USD (50%)		
	VARTA	114,5 EUR	57,25 EUR (50%)		

*Premio lordo espresso in percentuale del prezzo di emissione di 100 EUR.
Fiscaltà: redditi diversi (aliquota fiscale 26%). Negoziazione su EuroTLX di Borsa Italiana.

Stare per acquistare un prodotto che non è semplice e può essere di difficile comprensione. Strumenti finanziari strutturati a complessità molto elevata a capitale condizionatamente protetto, ma non garantito.

Scopri la gamma completa su:
[investimenti.unicredit.it](https://www.investimenti.unicredit.it) - 800.01.11.22
#UniCreditCertificate

Banking that matters.



Messaggio pubblicitario. Questo annuncio ha finalità pubblicitarie ed è pubblicato da UniCredit Bank AG Succursale di Milano, membro del Gruppo UniCredit. UniCredit Bank AG Succursale di Milano è soggetto regolato dalla Banca Centrale Europea, Banca d'Italia, Commissione Nazionale per le Società e la Borsa e BaFin. UniCredit Corporate & Investment Banking è un marchio registrato da UniCredit SpA. I Certificate emessi da UniCredit Bank AG sono negoziati su Setteborsa di Borsa Italiana dalle 09:05 alle 17:30. Prima di ogni investimento leggere il Prospetto di Base, i relativi supplementi al Prospetto di Base, le Condizioni Definitive e il Documento Contenente le Informazioni Chiave (Key Information Document - KID) disponibili sul sito www.investimenti.unicredit.it/it/info/documentazione.html al fine di comprendere a pieno i potenziali rischi e benefici connessi all'investimento. Il programma per le emissioni (<https://www.investimenti.unicredit.it/it/info/documentazione.html>) di strumenti è stato approvato da Consob, BaFin o CSF e passaparato presso Consob. Le Condizioni Definitive sono disponibili nella pagina relativa a ciascuno strumento attraverso il motore di ricerca. L'approvazione del prospetto non è da intendersi come approvazione dei titoli offerti o ammessi alla negoziazione in un mercato regolamentato. Si ricorda che si tratta di un prodotto strutturato a complessità molto elevata e può risultare di difficile comprensione. In relazione alle conoscenze e all'esperienza, alla situazione finanziaria e agli obiettivi d'investimento, i Certificate potrebbero risultare non adeguati per tutti gli investitori. Si invitano pertanto gli investitori e rivolgersi ai propri consulenti prima di effettuare l'investimento.



CERTIFICATI IN QUOTAZIONE

NOME	EMITTENTE	SOTTOSTANTE	DATA INIZIO QUOTAZIONE	CARATTERISTICHE	SCADENZA	CODICE ISIN	MERCATO
Phoenix Memory Maxi Coupon	Smartetn	Novocure, Crispr, Alibaba, Baidu	09/11/21	Barriera 60%; Trigger 70%; Cedola e Coupon 0,25% mens.; Maxi Coupon 28%	18/11/25	IT0006749128	Cert-X
Athena Premium	Bnp Paribas	WTI	09/11/21	Barriera 60%; Cedola e Coupon 4,75% sem.	06/11/23	XS2315176268	Cert-X
Best Entry	Société Générale	Eurostoxx Banks	09/11/21	-	05/11/25	XS2347966587	Cert-X
Phoenix Memory	Leonteq	Azimut, RWE, Stellantis, Volkswagen	09/11/21	Barriera 60%; Cedola e Coupon 1,75% trim.	11/11/26	CH1143296924	Sedex
Phoenix Memory	Leonteq	Capri, Porsche, Ferragamo	09/11/21	Barriera 60%; Cedola e Coupon 2% trim.	11/11/24	CH1143299209	Sedex
Cash Collect Memory	Unicredit	Danone, Kraft, Unilever	10/11/21	Barriera 60%; Cedola e Coupon 0,44% mens.	04/11/24	DE000HB0MQA0	Cert-X
Athena Premium	Bnp Paribas	Eurostoxx Banks	10/11/21	Barriera 65%; Cedola e Coupon 1,5% ann.	03/11/25	XS2315445002	Cert-X
Fixed Cash Collect	Citigroup	UniCredit	10/11/21	Barriera 60%; Cedola e Coupon 0,52% mens.	30/10/23	XS2336359877	Cert-X
Phoenix Memory	Leonteq	Adyen, Paypal, Square	10/11/21	Barriera 60%; Cedola e Coupon 2,5% trim.	12/11/24	CH1143299290	Sedex
Express	Leonteq	EDF, Eni, UniCredit	10/11/21	Barriera 60%; Coupon 2,5% trim.	12/11/26	CH1143299324	Sedex
Cash Collect Memory	Vontobel	BioNTech, Moderna	10/11/21	Barriera 60%; Cedola e Coupon 1,5% trim.	15/05/23	DE000VX26GT5	Sedex
Cash Collect Memory	Vontobel	Moderna	10/11/21	Barriera 60%; Cedola e Coupon 0,83% mens.	08/05/23	DE000VX26GU3	Sedex
Cash Collect Memory	Vontobel	Activision Blizzard, Electronic Arts, Fastly, Unity Software	11/11/21	Barriera 60%; Cedola e Coupon 1,03% mens.	15/11/23	DE000VX26G00	Sedex
Cash Collect Memory	Vontobel	Adobe, Intel, Snap, Tencent	11/11/21	Barriera 50%; Cedola e Coupon 0,90% mens.	15/11/23	DE000VX26GY5	Sedex
Cash Collect Memory	Vontobel	Meta, Nvidia, Roblox, Sony	11/11/21	Barriera 50%; Cedola e Coupon 1,3% mens.	15/11/23	DE000VX26GZ2	Sedex
Phoenix Memory	Mediobanca	TotalEnergies, CNH Ind	11/11/21	Barriera 65%; Cedola e Coupon 0,64% mens.	12/11/24	IT0005459794	Cert-X
Protect Outperformance	Intesa Sanpaolo	EuroStoxx 50	11/11/21	Barriera 62%; Partecipazione 100%	10/11/25	XS2391836546	Cert-X
Express	J.P.Morgan	Stoxx Global Select Dividend 100	11/11/21	Barriera 60%; Coupon 5,15% ann.	11/11/25	XS2168929094	Sedex
Phoenix Memory	Leonteq	Aegon, Generali, Swiss Re	12/11/21	Barriera 50%; Cedola e Coupon 0,752% Trim.	16/11/26	CH1143299985	Sedex
Phoenix Memory	Leonteq	Aegon, AXA	12/11/21	Barriera 60%; Cedola e Coupon 2% Trim.	18/11/24	CH1143300965	Sedex



NOME	EMITTENTE	SOTTOSTANTE	DATA INIZIO QUOTAZIONE	CARATTERISTICHE	SCADENZA	CODICE ISIN	MERCATO
Phoenix Memory	Leonteq	iShares China Large Cap UCITS - ETF, iShares MSCI Brazil - ETF, Wisdom Tree India Earnings Fund - ETF	12/11/21	Barriera 60%; Cedola e Coupon 2% Trim.	16/11/23	CH1143300973	Sedex
Express Maxi Coupon	Leonteq	Enel, Stellantis, UniCredit	12/11/21	Barriera 60%; Maxi Coupon 22%	16/11/26	CH1143302318	Sedex
Cash Collect Memory Decreasing Coupon	Vontobel	Fastly	12/11/21	Barriera 60%; Cedola e Coupon 2,44% Trim.	18/11/24	DE000VX3DG82	Sedex
Phoenix Memory TCM	Leonteq	Commerzbank, Deutsche Bank, Société Générale	12/11/21	Barriera 60%; Cedola e Coupon 2,5% Trim.	17/11/25	CH1143300262	Cert-X
Phoenix Memory	Ubs	Varta, EDF	12/11/21	Barriera 50%; Cedola e Coupon 0,66% mens.	05/11/25	DE000UH3NKK1	Cert-X
Tracker	Exane Finance	Basket 50 azioni	12/11/21	-	31/12/99	FRELU0004122	Cert-X
Phoenix Memory Maxi Coupon	Smartetn	Tencent, Nio, Iqiyi, Baidu	12/11/21	Barriera 70%; Trigger 75%; Cedola e Coupon 0,25% trim.; Maxi Coupon 40%	20/11/23	IT0006749177	Cert-X
Phoenix Memory	Credit Agricole	Intesa Sanpaolo, Eni	12/11/21	Barriera 70%; Cedola e Coupon 2,5% Sem.	13/11/23	XS2149719929	Cert-X
Phoenix Memory	Bnp Paribas	WTI	12/11/21	Barriera 60%; Cedola e Coupon 5,1% Sem.	26/10/23	XS2315172788	Cert-X
Bonus Digital	Bnp Paribas	Unicredit	12/11/21	Barriera 89,3617%; Bonus 130; Barriera UP 119,1489%	26/10/22	XS2315174214	Cert-X
Credit Linked	Bnp Paribas	Mediobanca	12/11/21	Cedola trimestrale 1,45% annuo	08/01/29	XS2315439450	Cert-X
Phoenix Memory	Bnp Paribas	Fresenius, BNP Paribas, Pinduoduo	12/11/21	Barriera 50%; Cedola e Coupon 3,35% Trim.	21/10/24	XS2315448527	Cert-X
Credit Linked	Bnp Paribas	Mediobanca	12/11/21	Cedola trimestrale 2,1% annuo, Cedola annuale Euribor 3m + 1,9% ann.	07/01/27	XS2315451158	Cert-X
Credit Linked	Mediobanca	Saipem	12/11/21	Cedola trimestrale pari al Libor 3M + 3,45% annuo	21/12/26	XS2400331943	Cert-X
Phoenix Memory	Mediobanca	Intesa Sanpaolo, Unicredit	12/11/21	Barriera 70%; Cedola e Coupon 2,65% Trim.	03/05/24	XS2404190683	Cert-X
Phoenix Memory One Star	Efg	AMD, Micron Technology, Nvidia	15/11/21	Barriera 65%; Cedola e Coupon 1,75% Trim.	19/11/24	CH1139715200	Cert-X
Phoenix Memory	Efg	BPER, Enel, Stellantis, UniCredit	15/11/21	Barriera 50%; Trigger 65%; Cedola e Coupon 1,75% Trim.	17/11/26	CH1139714112	Cert-X
Phoenix Memory Airbag	Efg	Lithium Americas, Livent, Mp Materials	15/11/21	Barriera 60%; Cedola e Coupon 2,25% Trim.	17/11/23	CH1139714237	Cert-X
Bonus Cap	Ubs	MSCI World	15/11/21	Barriera 50%; Bonus 100%; Cap 155%	03/11/25	DE000UH1ZTA1	Cert-X

**NUOVE EMISSIONI**

A CURA DI CERTIFICATI E DERIVATI

NOME	EMITTENTE	SOTTOSTANTE	DATA INIZIO QUOTAZIONE	CARATTERISTICHE	SCADENZA	CODICE ISIN	MERCATO
Phoenix Memory	Ubs	Livent	15/11/21	Barriera 50%; Trigger 60%; Cedola e Coupon 0,85% mens.	09/11/23	DE000UH3GPK4	Cert-X
Phoenix Memory	Mediobanca	Eurostoxx 50, S&P 500	15/11/21	Barriera 65%; Cedola e Coupon 0,3% mens.	31/10/22	XS2394748029	Cert-X
Phoenix Memory	Morgan Stanley	Enel, Eni	15/11/21	Barriera 65%; Cedola e Coupon 1,85% trim.	11/11/24	DE000MS8JPL2	Sedex
Phoenix Memory	Morgan Stanley	Stellantis, Tesla	15/11/21	Barriera 65%; Cedola e Coupon 3,45% trim.	12/11/24	DE000MS8JPU3	Sedex
Phoenix Memory	Morgan Stanley	Ferrari, Varta	15/11/21	Barriera 65%; Cedola e Coupon 2,15% trim.	11/11/24	DE000MS8JPT5	Sedex
Phoenix Memory	Morgan Stanley	TotalEnergies, EDF	15/11/21	Barriera 65%; Cedola e Coupon 2,25% trim.	11/11/24	DE000MS8JPS7	Sedex
Phoenix Memory	Morgan Stanley	Intesa Sanpaolo, Unicredit	15/11/21	Barriera 65%; Cedola e Coupon 2,25% trim.	11/11/24	DE000MS8JPR9	Sedex
Phoenix Memory	Morgan Stanley	Beyond Meat, Hello Fresh	15/11/21	Barriera 65%; Cedola e Coupon 3,8% trim.	12/11/24	DE000MS8JPQ1	Sedex
Phoenix Memory	Morgan Stanley	Moderna, Sanofi	15/11/21	Barriera 65%; Cedola e Coupon 2,6% trim.	12/11/24	DE000MS8JPP3	Sedex
Phoenix Memory	Morgan Stanley	Netflix, Apple	15/11/21	Barriera 65%; Cedola e Coupon 1,60% trim.	12/11/24	DE000MS8JPN8	Sedex
Phoenix Memory	Morgan Stanley	STMicroelectronics, Amazon	15/11/21	Barriera 65%; Cedola e Coupon 2% trim.	12/11/24	DE000MS8JPM0	Sedex
Phoenix Memory	Morgan Stanley	Airbus, easyJet	15/11/21	Barriera 65%; Cedola e Coupon 2,55% trim.	11/11/24	DE000MS8JPV1	Sedex
Phoenix Memory	Leonteq	Bayer, Fresenius Medical Care, Merck KGaA	15/11/21	Barriera 60%; Cedola e Coupon 1,5% trim.	17/11/25	CH1143300270	Sedex
Phoenix Memory	Leonteq	Alibaba	15/11/21	Barriera 75%; Cedola e Coupon 2% trim.	17/11/25	CH1143300288	Sedex
Cash Collect Memory One Star	Bnp Paribas	EDF, PetroChina; Repsol, RWE	15/11/21	Barriera 70%; Cedola e Coupon 2,3% trim.	18/11/24	NLBNPIT15IF3	Sedex
Cash Collect Memory One Star	Bnp Paribas	Air France, Lufthansa, easyJet	15/11/21	Barriera 65%; Cedola e Coupon 2,8% trim.	18/11/24	NLBNPIT15IG1	Sedex
Cash Collect Memory One Star	Bnp Paribas	Carvana, Wayfair, Peloton	15/11/21	Barriera 60%; Cedola e Coupon 3,5% trim.	18/11/24	NLBNPIT15IH9	Sedex
Cash Collect Memory One Star	Bnp Paribas	CureVac, Moderna, Novavax	15/11/21	Barriera 60%; Cedola e Coupon 5,6% trim.	18/11/24	NLBNPIT15II7	Sedex
Cash Collect Memory One Star	Bnp Paribas	Tesla, NIO, Stellantis, BYD	15/11/21	Barriera 65%; Cedola e Coupon 3,45% trim.	18/11/24	NLBNPIT15IJ5	Sedex
Cash Collect Memory One Star	Bnp Paribas	ENI, Leonardo, Pirelli, UniCredit	15/11/21	Barriera 65%; Cedola e Coupon 2,4% trim.	18/11/24	NLBNPIT15IK3	Sedex
Cash Collect Memory One Star	Bnp Paribas	Beyond Meat, Pinduoduo, Oatly	15/11/21	Barriera 60%; Cedola e Coupon 3,7% trim.	18/11/24	NLBNPIT15IL1	Sedex

**NUOVE EMISSIONI**

A CURA DI CERTIFICATI E DERIVATI

NOME	EMITTENTE	SOTTOSTANTE	DATA INIZIO QUOTAZIONE	CARATTERISTICHE	SCADENZA	CODICE ISIN	MERCATO
Cash Collect Memory One Star	Bnp Paribas	Airbnb, Booking, Expedia, TripAdvisor	15/11/21	Barriera 65%; Cedola e Coupon 2,2% trim.	18/11/24	NLBNPIT15IM9	Sedex
Cash Collect Memory One Star	Bnp Paribas	Vestas Wind, Sunrun, SolarEdge	15/11/21	Barriera 65%; Cedola e Coupon 3,2% trim.	18/11/24	NLBNPIT15IN7	Sedex
Cash Collect Memory One Star	Bnp Paribas	Ballard, Plug Power, Bloom	15/11/21	Barriera 60%; Cedola e Coupon 4,3% trim.	18/11/24	NLBNPIT15IO5	Sedex
Cash Collect Memory One Star	Bnp Paribas	Facebook, Twitter, Snap	15/11/21	Barriera 65%; Cedola e Coupon 2,6% trim.	18/11/24	NLBNPIT15IP2	Sedex
Cash Collect Memory One Star	Bnp Paribas	Jumia, Lyft, Uber	15/11/21	Barriera 60%; Cedola e Coupon 3,6% trim.	18/11/24	NLBNPIT15IQ0	Sedex
Cash Collect Memory One Star	Bnp Paribas	ON Semiconductor, Ambarella, AMD, Wolfspeed	15/11/21	Barriera 65%; Cedola e Coupon 3,3% trim.	18/11/24	NLBNPIT15IR8	Sedex
Cash Collect Memory One Star	Bnp Paribas	Generali, Aviva, Allianz, Ageas	15/11/21	Barriera 70%; Cedola e Coupon 2,3% trim.	18/11/24	NLBNPIT15IS6	Sedex
Cash Collect Memory One Star	Bnp Paribas	BT Group, Telecom Italia, Orange, Telefonica	15/11/21	Barriera 65%; Cedola e Coupon 2,4% trim.	18/11/24	NLBNPIT15IT4	Sedex
Phoenix Memory One Star	Leonteq	Leonardo, Stellantis, Tenaris	16/11/21	Barriera 65%; Cedola e Coupon 1,75% Trim.	18/11/26	CH1143302458	Sedex
Phoenix Memory One Star	Efg	Generali, Eni, Intesa Sanpaolo	16/11/21	Barriera 65%; Cedola e Coupon 22,5% trim.	18/11/26	CH1145442435	Cert-X
Cash Collect Memory	Unicredit	EDF, Eni, Tenaris, TotalEnergies	16/11/21	Barriera 60%; Cedola e Coupon 1,95% trim.	19/12/23	DE000HB15909	Cert-X
Cash Collect Memory	Unicredit	Generali, STMicroelectronics, Tenaris, TotalEnergies	16/11/21	Barriera 60%; Cedola e Coupon 1,8% trim.	19/12/23	DE000HB15917	Cert-X
Cash Collect Memory	Unicredit	Enel, Eni, Intesa Sanpaolo	16/11/21	Barriera 70%; Cedola e Coupon 2,15% trim.	19/12/23	DE000HB15925	Cert-X
Cash Collect Memory	Unicredit	Renault, Stellantis, Varta, Volkswagen	16/11/21	Barriera 50%; Cedola e Coupon 1,75% trim.	12/12/24	DE000HB15GD7	Cert-X
Cash Collect Memory	Unicredit	Allianz, Generali, Axa	16/11/21	Barriera 60%; Cedola e Coupon 1% trim.	12/12/24	DE000HB15GE5	Cert-X
Cash Collect Memory	Unicredit	BPER, Eni, Ferrari, STMicroelectronics	16/11/21	Barriera 60%; Cedola e Coupon 2,15% trim.	12/12/24	DE000HB15GF2	Cert-X
Cash Collect Memory	Unicredit	Banco BPM, Saipem, Stellantis	16/11/21	Barriera 60%; Cedola e Coupon 2,40% trim.	12/12/24	DE000HB15GG0	Cert-X
Cash Collect Memory	Unicredit	BPER, Eni, Fenel, Intesa Sanpaolo	16/11/21	Barriera 60%; Cedola e Coupon 1,95% trim.	12/12/24	DE000HB15GH8	Cert-X
Cash Collect Memory	Unicredit	Renault, Stellantis, Tesla, Volkswagen	16/11/21	Barriera 50%; Cedola e Coupon 3,15% trim.	19/12/23	DE000HB15GJ4	Cert-X
Cash Collect Memory	Unicredit	Amazon, Microsoft, Netflix, Nvidia	16/11/21	Barriera 60%; Cedola e Coupon 2,2% trim.	19/12/23	DE000HB15GK2	Cert-X
Cash Collect Memory	Unicredit	AirFrance-KLM, Lufthansa, easyJet, Tui	16/11/21	Barriera 60%; Cedola e Coupon 2,45% trim.	19/12/23	DE000HB15GL0	Cert-X

**NUOVE EMISSIONI**

A CURA DI CERTIFICATI E DERIVATI

NOME	EMITTENTE	SOTTOSTANTE	DATA INIZIO QUOTAZIONE	CARATTERISTICHE	SCADENZA	CODICE ISIN	MERCATO
Cash Collect Memory	Unicredit	Alibaba, Amazon, eBay, Zalando	16/11/21	Barriera 60%; Cedola e Coupon 2,35% trim.	19/12/23	DE000HB15GM8	Cert-X
Cash Collect Memory	Unicredit	Nio, Tesla, Uber, Varta	16/11/21	Barriera 50%; Cedola e Coupon 4% trim.	12/12/24	DE000HB15GN6	Cert-X
Cash Collect Memory	Unicredit	Beyond Meat, Coca Cola, McDonalds, Nestle	16/11/21	Barriera 60%; Cedola e Coupon 1,95% trim.	12/12/24	DE000HB15GP1	Cert-X
Phoenix Memory	Mediobanca	Royal Dutch Shell, TotalEnergies	16/11/21	Barriera 60%; Cedola e Coupon 0,53% mens.	07/05/25	IT0005460750	Cert-X
Phoenix Memory Airbag	Bnp Paribas	Volkswagen, Sanofi, Nestlè, TotalEnergies, RWE	16/11/21	Barriera 60%; Cedola e Coupon 1,50% trim.	24/11/25	XS2317595499	Cert-X
Equity Protection Cap	Intesa Sanpaolo	EURO STOXX® Select Dividend 30	16/11/21	Protezione 91%; Cap 141%; Partecipazione 100%	10/11/26	XS2396656675	Cert-X
Phoenix Memory One Star	Leonteq	BNP Paribas, Deutsche Bank, Intesa Sanpaolo	16/11/21	Barriera 65%; Cedola e Coupon 2,5% trim.	18/11/26	CH1143303696	Sedex
Cash Collect Memory	Vontobel	Lyft, Uber	16/11/21	Barriera 60%; Cedola e Coupon 0,92% mens.	19/05/23	DE000VX3H279	Sedex
Fixed Cash Collect	Vontobel	American Airlines, TripAdvisor, United Airlines	16/11/21	Barriera 55%; Cedola e Coupon 0,61% mens.	21/11/22	DE000VX3H675	Sedex
Express	Vontobel	Peloton	16/11/21	Barriera 60%; Trigger 105%; Coupon 9,08% trim.	20/11/23	DE000VX3JD06	Sedex
Express	Vontobel	Tesla	16/11/21	Barriera 60%; Trigger 105%; Coupon 7,1% trim.	20/11/23	DE000VX3JD14	Sedex
Express	Vontobel	Beyond Meat	16/11/21	Barriera 60%; Trigger 105%; Coupon 6,19% trim.	20/11/23	DE000VX3JDZ1	Sedex
Phoenix Maxi Coupon	Ubs	Pinterest, Beyond Meat, Tesla, Amd	17/11/21	Barriera 70%; Cedola e Coupon 1% trim.; Maxi Coupon 20%	23/11/26	DE000UH3PCQ0	Sedex
Phoenix Memory Reverse	Leonteq	Meta, Moderna, Snap, Tesla	17/11/21	Barriera 140%; Cedola e Coupon 4,5% mens.	Leonteq	CH1143303894	Cert-X
Phoenix Memory	Ubs	Société Générale	17/11/21	Barriera 60%; Cedola 0,5% mens. Autocall sem.	Ubs	DE000UH3LMM7	Cert-X
Cash Collect Memory	Unicredit	EDF, Enel	17/11/21	Barriera 60%; Cedola e Coupon 1,28% trim.	Unicredit	IT0005446304	Cert-X
Equity Premium	Banca Akros	Intesa Sanpaolo	17/11/21	Barriera 60%; Cedola e Coupon 0,25% trim.	Banca Akros	IT0005459364	Cert-X
Phoenix Memory	Mediobanca	Intesa Sanpaolo, Enel	17/11/21	Barriera 60%; Cedola e Coupon 0,55% mens.	Mediobanca	IT0005460784	Cert-X
Phoenix Memory	Bnp Paribas	Intesa Sanpaolo	17/11/21	Barriera 60%; Cedola e Coupon 5,1% ann.	Bnp Paribas	NLBNPIT15AR5	Cert-X
Phoenix Memory	Bnp Paribas	LVMH, Kering	17/11/21	Barriera 60%; Cedola e Coupon 5,45% ann.	Bnp Paribas	NLBNPIT15AS3	Cert-X
Credit Equity Linked	Bnp Paribas	S&P 500	17/11/21	Partecipazione 100%; Cap 140%	Bnp Paribas	XS2310428730	Cert-X



NUOVE EMISSIONI

A CURA DI CERTIFICATI E DERIVATI

NOME	EMITTENTE	SOTTOSTANTE	DATA INIZIO QUOTAZIONE	CARATTERISTICHE	SCADENZA	CODICE ISIN	MERCATO
Phoenix Memory	Bnp Paribas	Stellantis	17/11/21	Barriera 60%; Cedola e Coupon 0,33% mens.	Bnp Paribas	XS2311691567	Cert-X
Cash Collect Memory	Bnp Paribas	Eni, EDF, Plug Power	17/11/21	Barriera 50%; Trigger 70%; Cedola e Coupon 1,1% mens.	Bnp Paribas	XS2316354161	Cert-X
Credit Linked	Bnp Paribas	Mediobanca	17/11/21	Cedola trimestrale 2,10% + euribor 3M annuo	Bnp Paribas	XS2316355994	Cert-X
Fixed Cash Collect	Bnp Paribas	EDF	17/11/21	Barriera 55%; Cedola e Coupon 0,75% trim.	Bnp Paribas	XS2316600977	Cert-X
Phoenix Memory	Citigroup	Credit Agricole	17/11/21	Barriera 65%; Cedola e Coupon 1,675% trim.	Citigroup	XS2336355024	Cert-X
Cash Collect Memory	Intesa Sanpaolo	Unicredit	17/11/21	Barriera 62%; Cedole e coupon 0,45% mens.	Intesa Sanpaolo	XS2398575311	Cert-X
Credit Linked	Mediobanca	Saipem	17/11/21	Cedola trimestrale 2,10% + euribor 3M annuo	Mediobanca	XS2400954165	Cert-X
Phoenix Memory	Mediobanca	Intesa Sanpaolo, Unicredit	17/11/21	Barriera 70%; Cedola e Coupon 2,65%	Mediobanca	XS2404887445	Cert-X

CERTIFICATI IN COLLOCAMENTO

NOME	EMITTENTE	SOTTOSTANTE	DATA FINE COLLOCAMENTO	CARATTERISTICHE	SCADENZA	CODICE ISIN	MERCATO
Digital Memory	Intesa Sanpaolo	FTSE Mib	25/11/21	Protezione 90%; Import digital 1,67% ann.	30/11/26	XS2400456641	SeDeX
Express Plus	Intesa Sanpaolo	Stellantis	25/11/21	Barriera 55%; Cedole e coupon 4,65% ann.	28/11/25	XS2400455833	SeDeX
Express Plus	Intesa Sanpaolo	Société Générale	25/11/21	Barriera 55%; Cedole e coupon 4,4% ann.	28/11/25	XS2400456211	SeDeX
Equity Protection Plus	Intesa Sanpaolo	EURO iSTOXX 50 Recovery Tilted NR Decrement 5%	25/11/21	Protezione 100%; Partecipazione 100% Import digital 0,85% ann.	28/11/31	XS2400457706	SeDeX
Digital Memory	Intesa Sanpaolo	Eurostoxx Select Dividend 30	25/11/21	Protezione 100%; Cedola 1,45% ann.	28/11/21	XS2400457292	SeDeX
Outperformance Plus	BNP Paribas	S&P Global Clean Energy 3.5% Decrement Index	25/11/21	Barriera 60%; Cedola 2,10% ann.; Partecipazione 100%; Cap 130%	14/11/25	XS2315161823	Cert-X
Outperformance Plus	BNP Paribas	TotalEnergies	25/11/21	Barriera 65%; Cedola 1,50% ann.; Partecipazione 100%; Cap 125%	14/11/25	XS2315162045	Cert-X
Athena Relax Up	BNP Paribas	Akzo Nobel, Covestro	25/11/21	Barriera 55%; Cedola 5% e Coupon 2,50% ann.	15/11/25	XS2315161310	Cert-X



NOME	EMITTENTE	SOTTOSTANTE	DATA FINE COLLOCAMENTO	CARATTERISTICHE	SCADENZA	CODICE ISIN	MERCATO
Athena Relax	BNP Paribas	Pepsi, Pernord Ricard	25/11/21	Barriera 60%; Cedola e Coupon 3,50% ann	14/11/25	XS2315161401	Cert-X
Athena Relax Up	BNP Paribas	AbbVie, Pfizer	25/11/21	Barriera 60%; Cedola 4% e Coupon agg 3%	14/11/25	XS2315166111	Cert-X
Jump	BNP Paribas	S&P NextGenerationEU Recovery Equity 5% Decrement Index	25/11/21	Barriera 65%; Partecipazione 100%; Bonus 129%	02/12/25	XS2315445424	Cert-X
Athena Relax	BNP Paribas	eBay	25/11/21	Barriera 65%; Cedola e Coupon 3,5% ann.	03/12/25	XS2315445853	Cert-X
Athena Relax	BNP Paribas	Adobe, Microsoft	25/11/21	Barriera 60%; Cedola e Coupon 3,5% ann.	03/12/25	XS2315445937	Cert-X
Athena Relax	BNP Paribas	Capgemini, Sap	25/11/21	Barriera 60%; Cedola e Premio 4% ann.	02/12/25	XS2315445697	Cert-X
Phoenix Memory	Mediobanca	Unicredit, Enel	06/12/21	Barriera 65%; Cedole e Coupon 0,63% men.	16/12/24	IT0005466021	Cert-X
Equity Protection con Cedola	Banco BPM	Eurostoxx 50, S&P 500, Nikkei 225, Hang Seng China Ent.	20/12/21	Protezione 100%; Cedola 1,40% ann.	23/12/26	IT0005460735	Cert-X
Express	Intesa Sanpaolo	Eurostoxx Select Dividend 30	22/12/21	Barriera 50%; Coupon 7% ann.	29/12/27	XS2403125656	Cert-X



DATE DI OSSERVAZIONE

ISIN	EMITTENTE	NOME	SOTTOSTANTE	DATA OSSERVAZIONE	PREZZO SOTTOSTANTE	TRIGGER
CH0387883819	Leonteq Securities	PHOENIX MEMORY MAXI COUPON	Basket di azioni worst of	22/11/21	25,62000084	25,39
XS2277934225	Societe Generale	PHOENIX MEMORY	Basket di indici worst of	22/11/21	29598,66016	30156,03
XS2356492095	Citigroup	PHOENIX MEMORY CONVERTIBLE	SolarEdge Technologies	22/11/21	365	0
FREXA0023293	Exane Finance	CRESCENDO RENDIMENTO TEMPO	Basket di azioni worst of	22/11/21	24,65999985	34,749
DE000VQ1SA20	Vontobel	MEMORY CASH COLLECT	Basket di azioni worst of	22/11/21	161,5800018	264,83
GB00BKXLH751	Goldman Sachs	FIXED CASH COLLECT	Basket di azioni worst of	22/11/21	1,917999983	0
XS2049245892	Bnp Paribas	CASH COLLECT MEMORY	Basket di azioni worst of	22/11/21	9,93599987	6,228
CH0506331286	Leonteq Securities	PHOENIX MEMORY AIRBAG	Basket di azioni worst of	22/11/21	0,051800001	111,3875
XS2235922361	Societe Generale	CASH COLLECT PLUS	EUR/RUB	22/11/21	82,40850067	107,15292
XS2144370231	Bnp Paribas	PHOENIX MEMORY	Basket di azioni worst of	22/11/21	90,04000092	94,29
IT0005441891	Mediobanca	PHOENIX MEMORY	Stellantis	22/11/21	18,04800034	9,9554
FREXA0019861	Exane Finance	CRESCENDO RENDIMENTO TEMPO MULTI BARRIER	Basket di azioni worst of	22/11/21	12,41800022	14,552
XS2269149196	Mediobanca	PHOENIX MEMORY	Basket di azioni worst of	22/11/21	161,5800018	255,83
DE000UE7HQM0	Ubs	PHOENIX MEMORY	Basket di azioni worst of	22/11/21	6,498000145	4,8295
XS2313770856	Societe Generale	PHOENIX MEMORY AIRBAG	Novavax	22/11/21	183,9900055	0
XS2277173352	Bnp Paribas	PHOENIX MEMORY	Ing Groep	22/11/21	13,32600021	10,922
CH0590644107	Leonteq Securities	PHOENIX MEMORY	Basket di azioni worst of	22/11/21	57,5	94,35
XS2052017006	Bnp Paribas	FIXED CASH COLLECT	Basket di azioni worst of	22/11/21	42,95999908	49,07
GB00BKXLH645	Goldman Sachs	FIXED CASH COLLECT	Basket di azioni worst of	22/11/21	0,340700001	0
DE000VQ60U40	Vontobel	CASH COLLECT MEMORY	Basket di azioni worst of	22/11/21	22,48999977	21,86
XS2033982633	Bnp Paribas	PHOENIX MEMORY	Axa	22/11/21	25,62000084	25,02
CH0468126344	Leonteq Securities	PHOENIX MEMORY	Basket di azioni worst of	22/11/21	10,69400024	13,9185
XS2277934571	Societe Generale	PHOENIX MEMORY	Basket di azioni worst of	22/11/21	41,99000168	48,6
GB00BNMS0D51	Goldman Sachs	CASH COLLECT MEMORY	Basket di azioni worst of	22/11/21	10,69400024	10,934
XS2024905221	Bnp Paribas	ATHENA PREMIUM MEMORY	Eurostoxx Select Dividend 30	22/11/21	1943,319946	2073,71
IT0005381410	Unicredit	CASH COLLECT AUTOCALLABLE	Eurostoxx Select Dividend 30	22/11/21	1943,319946	2073,71

Certificati per entrare nel metaverso

Vontobel lancia sul SeDeX tre nuovi Memory Cash Collect Express su basket di titoli

Il concetto di Metaverso è stato per la prima volta utilizzato da Neal Stephenson nel 1992, con il suo libro di fantascienza Snow Crash, ma ora è realtà. Il progetto è la realizzazione di mondi digitali in cui più persone possono interagire all'interno di un ambiente 3D. Il Metaverso rappresenterebbe quindi la "futura vita digitale dell'umanità", il prossimo capitolo di internet. Negli ultimi 20 anni, Internet ha infatti digitalizzato la comunicazione oltre ad aver cambiato la vita umana e nei prossimi decenni ci si aspetta che il metaverso digitalizzi il rapporto tra le persone e la società. Vontobel ha pensato di quotare sul segmento SeDeX di Borsa Italiana tre certificati Memory Cash Collect Express costruiti su basket con sottostanti appartenenti a diversi ambiti, dai social media, al gaming, ai software e hardware, ai servizi, per poter beneficiare di questo nuovo trend di investimento. Questi prodotti presentano una protezione condizionata del capitale (Classificazione ACEPI) con barriere a scadenza altamente protettive, fino al 50% del valore iniziale dei titoli che compongono il paniere.

I rendimenti potenziali annui sono tra il 10,80% e il 15,84% con premi a memoria mensili, cioè se in una qualsiasi data di valutazione pre-



cedente non si verifica la condizione di pagamento, il premio non va perso ma viene conservato in memoria e pagato nella successiva data in cui, invece, la condizione di pagamento si verifica. Inoltre, i certificati hanno possibilità di rimborso anticipato a partire dalla terza data di valutazione mensile, con un Livello Autocall posto al 95% del prezzo di riferimento iniziale. Un sistema che viene incontro all'investitore incre-



I MEMORY CASH COLLECT EXPRESS DI VONTOBEL

ISIN	TIPOLOGIA	SOTTOSTANTE	AUTOCALL	BARRIERA PREMIO A SCADENZA	PREMIO	SCADENZA
DE000VX26GZ2	Memory Cash Collect Express	Meta, NVIDIA, Roblox, Sony	95%	50%	EUR 1,30 (15,60% p.a) con Memoria	15/11/23
DE000VX26G00	Memory Cash Collect Express	Activision Blizzard, Electronic Arts, Fastly, Unity Software	95%	50%	EUR 1,32 (15,84% p.a) con Memoria	15/11/23
DE000VX26GY5	Memory Cash Collect Express	Adobe, Intel, Snap, Tencent	95%	50%	EUR 0,90 (10,80% p.a) con Memoria	15/11/23

mentando le probabilità di restituzione del capitale nominale, oltre al premio del periodo ed agli eventuali premi in memoria.

Passiamo ora ad analizzare i tre prodotti. Il primo è il Memory Cash Collect Express (ISIN DE000VX26GZ2) su un paniere formato da Meta, NVIDIA, Roblox e Sony. Lo strumento offre all'investitore una cedola mensile con effetto memoria pari a 1,30euro (15,60% p.a.). Per incassare il premio è sufficiente che alla data di valutazione mensile le azioni che compongono il basket valgano almeno quanto il livello barriera (50% dei rispettivi valori iniziali). A meno che non si sia verificato il rimborso anticipato, il prodotto scade il 15 novembre 2023. Gli scenari a scadenza sono due: se i titoli del paniere sono pari o superiori alla barriera a scadenza, l'investitore riceve il valore nominale (100 euro), oltre al premio del periodo ed agli eventuali premi in memoria. I Se i sottostanti sono al di sotto della barriera a scadenza, l'investitore rice-

ve un importo commisurato alla performance negativa del sottostante con la peggiore performance.

Il secondo certificato, il Memory Cash Collect Express (ISIN DE000VX26G00) su un basket composto da Activision Blizzard, Electronic Arts, Fastly e Unity Software, paga un premio mensile con effetto memoria pari a 1,32 euro (15,84% p.a.). La barriera a premio e a scadenza è al 50%.

L'ultima new entry della gamma di Vontobel è il Memory Cash Collect Express (ISIN DE000VX26GY5) su un basket composto da Adobe, Intel, Snap e Tencent. Per questo prodotto, il premio mensile con effetto memoria è più basso dei precedenti e pari a 0,90 euro (10,80% p.a.). Infine, tutti e tre i certificati sono dotati di opzione Quanto che li rende immuni dall'oscillazione del tasso di cambio tra l'euro e la valuta dei sottostanti.



Report settimanale Tracker Open-End AMC

DE000VX0N5M1



Come si evince dalla colonna di sinistra, fra i Certificates appartenenti al First Solutions CED Dynamic Allocation e con performance migliore (al netto dei premi incassati) vi è il Phoenix Memory ad alto rendimento cedolare DE000UE9MB74 (Caterpillar, Boeing General Electric, Plug Power), il Cash Collect Memory “Italiano” DE000VQ8KHT1, che ha beneficiato del forte rialzo di Stellantis, ed il Phoenix Memory Maxi Coupon GB00BN24TL45 legato anch’esso all’andamento di un basket italiano che ha sfruttato la performance positiva di Leonardo.

A destra, invece, evidenziamo i tre Certificates con performance peggiore (al netto di premi incassati): il Cash Collect Memory DE000VQ7XV14, che ha subito il ribasso di Vale, il Cash Collect Maxi Coupon DE000HV8CQE2, che sta prezzando la debolezza di Virgin Galactic, ed infine il Cash Collect Memory Airbag DE000VQ74YY2, che sta scontando l’elevata volatilità del basket composto da titoli appartenenti al settore farmaceutico.



TOP		FLOP	
DE000UE9MB74	+13,34%	DE000HV8CQE2	-9,62%
DE000VQ8KHT1	+6,13%	DE000VQ7XV14	-6,65%
GB00BN24TL45	+6,06%	DE000VQ74YY2	-6,59%

*Le indicazioni operative giornaliere sono elaborate dall’Ufficio Studi del CedLAB su indicazione dell’Index Sponsor FS First Solutions Ltd e sono rivolte a un pubblico indistinto. Si specifica che qualsiasi azione messa in atto dall’utente, successiva al ricevimento delle indicazioni, è a totale responsabilità di quest’ultimo e che qualsiasi operatività dovrà essere perfezionata solamente dopo aver valutato correttamente i rischi e benefici attraverso la documentazione legale predisposta dalle banche emittenti dei singoli prodotti. Inoltre le indicazioni non costituiscono un servizio di consulenza finanziaria né sollecitazione al pubblico risparmio. In alcun modo CedLAB potrà ritenersi responsabile di eventuali perdite conseguenti all’investimento



RESOCONTO OPERAZIONI

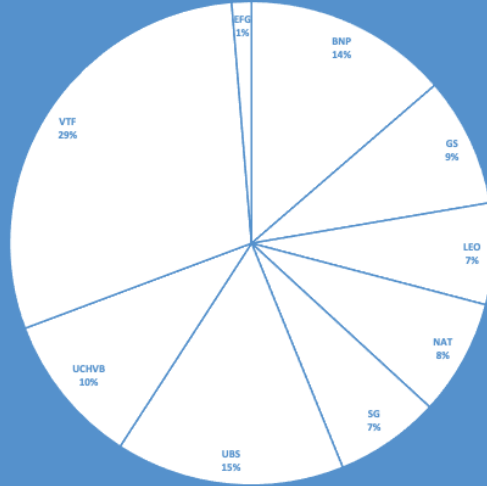
DATA DI ACQUISTO	ISIN	PMC	QUANTITÀ	CTRV CARICO	PREMI INCASSATI	PREZZO VENDITA	CTRV VENDITA	DATA CHIUSURA	PLUS/MINUS	P&L%
16/09/21	DE000UE5QXK5	87,41 €	2500	218.525,00 €	- €	87,03 €	217.582,50 €	23/09/21	-942,50 €	-0,43%
31/08/21	DE000UH0ARV6	94,28 €	150	14.142,00 €	0,73 €	98,15 €	14.722,50 €	08/10/21	690,00 €	4,88%
31/08/21	NLBNPIT12JR3	99,25 €	100	9.925,00 €	- €	97,75 €	9.775,00 €	08/10/21	-150,00 €	-1,51%
14/09/21	DE000HV4LRZ5	94,43 €	3000	283.290,00 €		100,45 €	301.350,00 €	14/10/21	18.060,00 €	6,38%
14/09/21	DE000HV4LRY8	95,81 €	3000	287.430,00 €		100,50 €	301.500,00 €	14/10/21	14.070,00 €	4,90%
01/09/21	DE000VQ8N8M1	98,61 €	150	14.791,50 €	0,64 €	100,64 €	15.096,00 €	14/10/21	400,50 €	2,71%
19/10/21	DE000VQ74YY2	94,80 €	700	66.358,39 €		93,20 €	65.240,00 €	20/10/21	-1.118,39 €	-1,69%
14/09/21	DE000UE8JN35	91,85 €	400	36.738,48 €		103,74 €	41.496,00 €	22/10/21	4.757,52 €	12,95%
04/10/21	DE000VQ67CJ3	102,00 €	1000	102.000,00 €		103,50 €	103.500,00 €	25/10/21	1.500,00 €	1,47%
31/08/21	DE000VQ7BWQ7	93,10 €	1100	102.410,00 €		101,57 €	111.727,00 €	02/11/21	9.317,00 €	9,10%
22/10/21	DE000VQ7FG07	96,60 €	2000	193.200,00 €		103,00 €	206.000,00 €	03/11/21	12.800,00 €	6,63%
08/10/21	DE000VE66PT2	93,17 €	1500	139.755,00 €		100,08 €	150.120,00 €	12/11/21	10.365,00 €	7,42%
08/10/21	NLBNPIT118X7	94,33 €	1000	94.330,00 €	4,20 €	91,70 €	91.700,00 €	12/11/21	1.570,00 €	1,66%
11/10/21	NLBNPIT14SG3	99,67 €	2000	199.340,00 €		104,85 €	209.700,00 €	12/11/21	10.360,00 €	5,20%
08/10/21	DE000HR9GY90	99,70 €	1500	149.550,00 €		102,70 €	154.050,00 €	12/11/21	4.500,00 €	3,01%
20/09/21	XS1973533927	93,25 €	2000	186.500,00 €	2,45 €	88,50 €	177.000,00 €	12/11/21	-4.600,00 €	-2,47%
TOTALE									81.579,13 €	3,89%

In data venerdì 12 novembre sono state effettuate cinque operazioni di vendita, per un profitto finale di 22.000 euro circa. L'obiettivo è stato quello di ridurre il numero di strumenti all'interno del portafoglio, andando a chiudere le posizioni caratterizzate da guadagni conseguiti o contraddistinte da un rapporto rischio-rendimento sfavorevole; tale liquidità non è stata reinvestita su nuovi strumenti bensì è stata

accumulata su certificati già esistenti.

La revisione della strategia iniziale d'investimento si pone come scopo una graduale diminuzione degli asset in portafoglio, con conseguente maggiore esposizione su strumenti a delta più elevati, in altre parole, su certificati che evidenziano una maggiore reattività di prezzo rispetto all'andamento dei propri sottostanti.

EMITTENTI

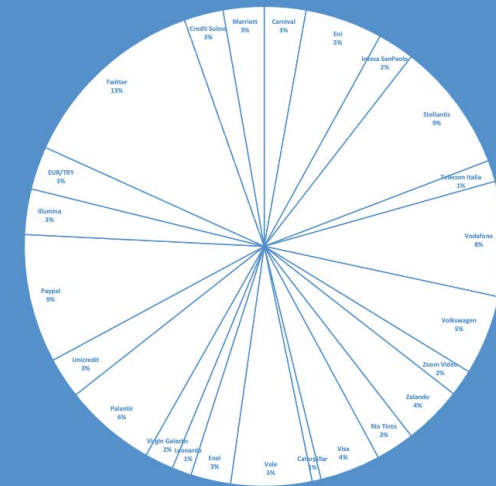


P&L% (da origine) **-1,00%**

P&L% (settimanale) **0,74%**

Ctrv. Investito	77,03%
Liquidità	22,97%
Capitale Protetto	0,00%
Capitale Condizionatamente Protetto	100,00%
Capitale non protetto	0,00%
Airbag	23,04%
Decreasing Coupon	5,50%
Scadenza Media (anni)	3,20
IRR Medio	13,53%
Volatilità Media a (30gg)	21,58%
Buffer Barriera Medio	30,57%
Buffer Trigger Medio	28,33%

ESPOSIZIONE WORST



Long 97,77%

Short 2,23%

Euro 100,00%

Altre valute 0,00%

Premio Annuale 10,29%

Premio Mensile 0,82%

Memoria SI 98,05%

Memoria NO 1,95%

Incondizionata 0,00%

Mensile 33,26%

Trimestrale 66,13%

Semestrale 0,61%

Annuale 0,00%

Allianz

ANALISI FONDAMENTALE Trimestrale positiva per la tedesca Allianz che ha archiviato un utile netto attribuibile agli azionisti pari a 2,111 miliardi di euro nel terzo trimestre del 2021, rispetto ai 2.063 miliardi di euro dello stesso periodo dell'anno scorso e i 2.044 miliardi di euro attesi dal mercato. La società ha così rivisto al rialzo la propria guidance per l'intero esercizio attendendosi adesso un utile operativo 2021 compreso tra 11 miliardi di euro e 13 miliardi di euro. "Questo è stato il nostro terzo trimestre più forte di sempre. Vedo questo come una conferma della nostra capacità di servire clienti e investitori allo stesso modo" ha affermato Oliver Bate, amministratore delegato di Allianz. Secondo i dati raccolti da Bloomberg, i giudizi degli analisti che seguono il titolo Allianz si dividono in 18 Buy, 10 Hold e 1 Sell. Il target price medio è pari a 231,29 euro, che implica un rendimento potenziale del 12% rispetto alle quotazioni attuali a Francoforte.

ANALISI TECNICA Allianz sta attraversando una fase delicata dal punto di vista grafico. Dai massimi di periodo a 223 euro toccati a metà giugno, il titolo ha avviato una fase ribassista che ha trovato forza con la rottura ad alta volatilità della media mobile 200 periodi a inizio agosto, portando poi Allianz sul minimo di periodo a 182 euro. Da qui è partito un rimbalzo che ha fatto recuperare al titolo parecchio terreno, trovando ora come ostacolo la resistenza a 207 euro, area di prezzo dove passa anche la media mobile 200 periodi. In tale contesto, bisognerà attendere il superamento di tale livello per confermare la forza del movimento rialzista con primo target 214 euro e poi 220 euro, dove transita anche la trend line ribassista costruita sui massimi di febbraio 2020 e giugno 2021. Al ribasso, invece, la rottura di 202 euro aprirebbe a ulteriori discese verso 193 e 188 euro, che coincide con il 61,8% di Fibonacci (di tutto il down trend avviato a febbraio 2020).

IL GRAFICO



TITOLI A CONFRONTO

TITOLO	P/E 2021	P/BV 2021	% YTD
ALLIANZ	9,9	1,0	1,1
AXA	8,9	0,8	28,5
ZURICH INSURANCE GROUP	14,4	1,7	5,1
ASSICURAZIONI GENERALI	10,3	1,0	28,5

Fonte: Bloomberg

Certificate Journal

Certificati

Derivati.it

Finanza.com

FINANZA ONLINE

 Borse.it

NOTE LEGALI

Il Certificate Journal ha carattere puramente informativo e non rappresenta né un'offerta né una sollecitazione ad effettuare alcuna operazione di acquisto o vendita di strumenti finanziari. Il Documento è stato preparato da T-Finance business unit di T-Mediahouse s.r.l e Certificatiederivati srl (gli Editori) in completa autonomia e riflette quindi esclusivamente le opinioni e le valutazioni dell'Editore. Il Documento è sponsorizzato da una serie di emittenti che possono essere controparte di operazioni che possono coinvolgere uno dei titoli oggetto del presente documento. Il presente Documento è distribuito per posta elettronica a chi ne abbia fatto richiesta e pubblicato sul sito www.certificatejournal.it al pubblico indistinto e non può essere riprodotto o pubblicato, nemmeno in una sua parte, senza la preventiva autorizzazione scritta di T-Finance business unit di T-Mediahouse s.r.l e Certificatiederivati srl. Qualsiasi informazione, opinione, valutazione e previsione contenute nel presente Documento è stata ottenuta da fonti che gli Editori ritengono attendibili, ma della cui accuratezza e precisione né gli editori né tantomeno le emittenti possono essere ritenuti responsabili né possono assumersi responsabilità alcuna sulle conseguenze finanziarie, fiscali o di altra natura che potrebbero derivare dall'utilizzazione di tali informazioni. I box interattivi presenti sul presente documento, sono una selezione di prodotti delle emittenti sponsor selezionati dagli Editori. La selezione rappresenta un esempio di alcune tipologie di prodotto tra quelli facenti parte della gamma delle emittenti sponsor, cui si fa riferimento solo come esempio esplicativo degli argomenti trattati nella pubblicazione. Si raccomanda SEMPRE la lettura del prospetto informativo. Si specifica inoltre che alcuni estensori del presente documento potrebbero avere, in rarissime occasioni, posizioni in essere di puro carattere simbolico al fine di definire le modalità di negoziazione/rimborso degli strumenti analizzati in modo da non diffondere notizie non corrispondenti alla realtà dei fatti. Si ricorda altresì che, sia i leverage che gli investment certificate, sono strumenti volatili e quindi molto rischiosi, ed investire negli stessi, può, in alcuni casi, risultare in una perdita totale del capitale investito. Questo aspetto, unito alla elevata complessità degli strumenti possono avere come conseguenza la messa in atto di operazioni non adeguate anche rispetto alla propria attitudine al rischio. Per tutte queste ragioni, si consiglia un'attenta valutazione e una lettura ragionata del Prospetto Informativo prima della valutazione di una qualsiasi ipotesi d'investimento.