



Enel sotto la lente

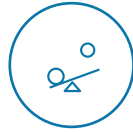
Per chi vuole approfittare dello storno dai massimi di Enel,
una selezione di opportunità per tutte le esigenze



Indice



APPROFONDIMENTO
PAG. 5



A TUTTA LEVA
PAG. 9



PILLOLE SOTTOSTANTI
PAG. 14



**CERTIFICATO
DELLA SETTIMANA**
PAG. 16



APPUNTAMENTI
PAG. 18



NEWS
PAG. 21



DAGLI EMITTENTI
PAG. 30



**ANALISI TECNICA E
FONDAMENTALE**
PAG. 35

NUOVO CANALE TELEGRAM!

È nato il canale Telegram di Certificati e Derivati, punto di incontro per rimanere sempre informati sulle nostre iniziative, articoli approfondimenti e notizie sul mondo dei certificati

[UNISCITI AL NOSTRO CANALE](#)



L'editoriale di Vincenzo Gallo



Mentre sul mercato si tinge di trimestrali a colori alterni con alcune sorprese eclatanti, vedi Tesla in positivo e Amazon in negativo, siamo andati alla ricerca di temi che richiamano il passato, un po' fuori moda ma che potrebbero aiutare in questa fase di bassa volatilità a riposizionare i portafogli su asset notoriamente più tranquilli senza, tuttavia, troppi sacrifici sul fronte dei rendimenti.

In particolare, nell'ultimo periodo ha attirato la nostra attenzione Enel per il suo movimento contrario al mercato generato da una congiunzione di notizie negative che ne hanno, forse eccessivamente, penalizzato le quotazioni. Proprio questo contesto ha creato delle interessanti opportunità sul segmento dei Certificati Investment e da qui è nata una shortlist che soddisfa diversi profili di rischio, con la presenza di un'emissione dotata di Airbag per gli investitori più conservativi e fino ad arrivare ai più aggressivi Maxi Coupon.

Di opportunità in opportunità, anche il settore bancario offre un interessante spunto che prende la forma di un Cash Collect Memory di Vontobel legato a tre primari istituti europei che mette sul piatto un rendimento del 9% annuo a fronte di un margine dalla barriera del 35%.

In questa fase di non facile lettura dei mercati finanziari riapre i battenti la Unicredit Trading Academy che dal 3 novembre al 10 dicembre consentirà agli Investitori di approfondire la loro conoscenza sul vasto mondo dei certificati e di provare a mettere in atto delle strategie, nonché di seguire i portafogli creati dagli esperti.



Ftse Mib rivede quota 27.000 punti in intraday

Violazione significativa ma lo scenario macro soffia contro

La soglia dei 27.000 punti mancava all'indice Ftse Mib dal settembre 2008. Tredici anni sono passati, tra crisi finanziarie, crisi del debito, crisi sanitaria. Il superamento della quota, nella seduta di martedì, è durato poco ed è rientrato nel volgere della stessa seduta. Mantiene la sua significatività, in ogni caso, anche se i volumi con cui il recupero di quota 27.000 punti è avvenuto non sono stati così elevati e anche se, nella seduta successiva, molti ne hanno approfittato per passare all'incasso, con volumi di seduta ben maggiori. Sarà ancora possibile tornare a rivedere quota 27.000 punti nelle prossime settimane almeno fino a quando rimarrà inviolata, al ribasso, l'area dei 26.100/26.000 punti. Un bilancio che è soddisfacente e che trova nei nuovi massimi storici di Wall Street una delle sue ragioni d'essere. Tuttavia, la tensione sui mercati appare sempre più forte, con i dati di inflazione che preoccupano (in Europa a ottobre è salita del 4,1%, record da tredici anni a questa parte, lo stesso lasso di tempo che ha impiegato l'indice a tornare sopra quota 27.000).

Anche la governatrice della Bce Christine Lagarde è sembrata meno convinta, nella conferenza stampa seguita al meeting di giovedì, nel ribadire che la salita dei prezzi al consumo è temporanea. Qualcuno ha parlato di stagflazione (inflazione in rialzo ed economia stabile o in frenata) ma per ora ci sono i dati di crescita del Pil e dei consumi ad allontanare tale possibilità. In particolare, il Pil in Europa è cresciuto del 2,2% nel terzo trimestre dell'anno rispetto



allo stesso periodo dell'anno precedente, con l'Italia in luce rispetto a Francia e Germania. Il Ftse Mib, al momento, gode anche del passo migliore dell'economia italiana. Quanto potrà durare? Le prossime settimane saranno decisive per capire quanto difficile sarà l'inverno tra costi delle materie prime in salita e banche centrali in movimento.

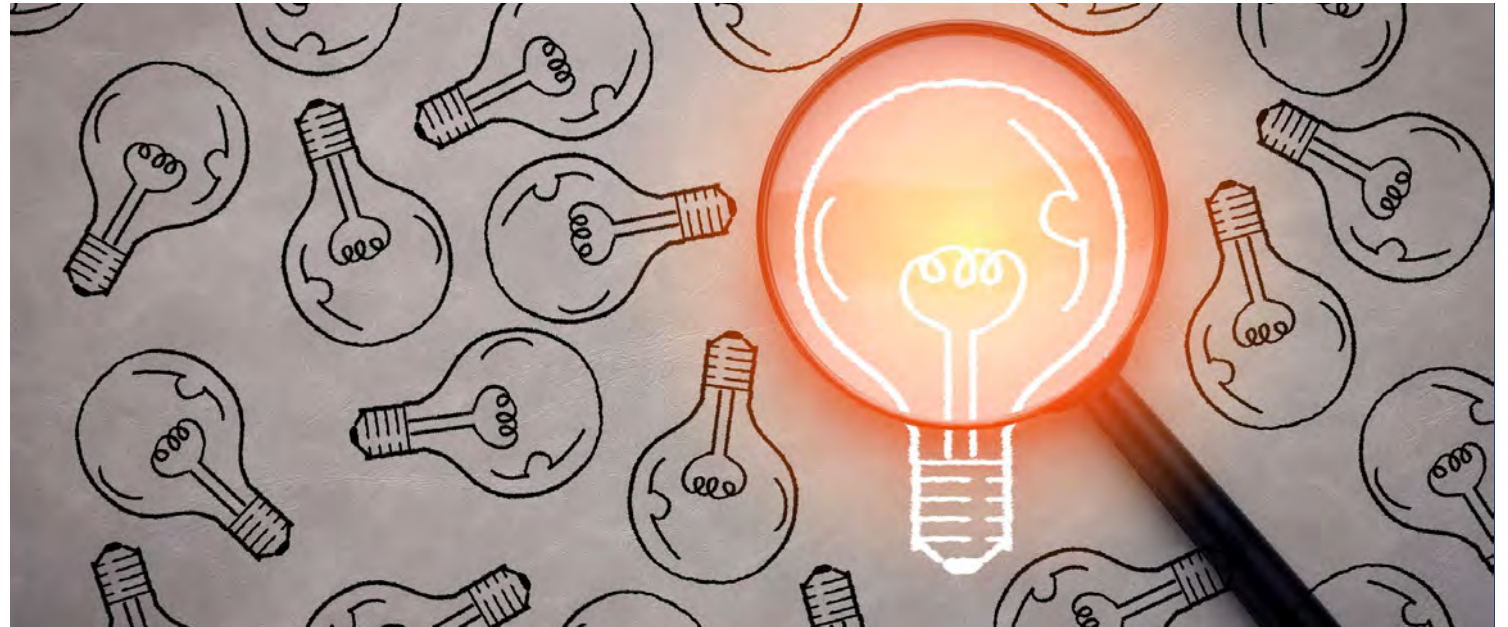
Enel sotto la lente

Per chi vuole approfittare dello storno dai massimi di Enel, una selezione di opportunità per tutte le esigenze

Nell'ultimo periodo, nonostante i nuovi massimi di periodo del FTSE Mib, ha stupito la performance negativa di Enel, molto presente nei portafogli degli investitori italiani. Ad incidere sono state sostanzialmente le dinamiche economiche e la rotazione settoriale che ha visto banche, assicurazioni, petroliferi apprezzarsi, mentre le azioni di utility, tlc, immobiliare, salute e food, particolarmente sensibili all'aumento del costo del denaro ad indietreggiare.

Oltre a questo, hanno impattato anche le politiche del Governo spagnolo in tema di reindirizzamento dei profitti, dalle aziende del settore utility a beneficio dei consumatori, con pesanti conseguenze sulla controllata Endesa partecipata da Enel per il 70%, società che vale il 30% del fatturato della compagnia elettrica italiana.

Gli analisti, complice anche il buon andamento del mercato aziona-



rio italiano che ha ritrovato già da qualche mese una interessante forza relativa rispetto agli altri listini del Vecchio Continente, continuano a ritenere il titolo “buy”. Sono infatti 25 su 30 a rilasciare un giudizio positivo, per solo 2 analisti il titolo è “hold” e per 3 è “sell”. Enel ha attualmente un prezzo obiettivo atteso ad un anno a quota 8,82 euro, il 22,8% in più delle attuali quotazioni.



A livello grafico il supporto a 6,5 euro ha innescato gli acquisti che stanno spingendo le quotazioni verso la resistenza statica dei 7,57 euro. Proprio in virtù delle dinamiche di prezzo sull'utilities italiane si sono create delle ottime opportunità sul segmento dei certificati di investimento che, considerata anche la volatilità implicita del titolo al 19%, potrebbero tornare utili nei portafogli con rischio moderato. In considerazione di queste leve, il Certificate Journal di questa settimana propone una shortlist per chi volesse investire sul titolo Enel con diversi approcci che vanno da posizioni che vantano una buona dose di protezione e agganciati a titoli italiani, a quelli più aggressivi spostandoci su basket monotematici legati alle utilities o energie alternative.

PHOENIX MEMORY AIRBAG SU ENEL, ENI, INTESA, GENERALI (ISIN DE000UD2LMK7)

Questo certificato a capitale condizionatamente protetto, con valore nominale 100 euro e scadenza il 7 febbraio 2025, è attualmente scambiato in lettera a 96 euro. È legato all'andamento di un basket di tipo Worst of composto dai sottostanti Enel, Eni, Generali, Intesa SanPaolo. Prevede premi a memoria con frequenza mensile del 0,43% che verranno pagati qualora tutti i titoli all'interno del basket, in corrispondenza delle date di osservazione previste, rilevino al di sopra del 60% dei rispettivi strike. Inoltre, nelle stesse date (prossima il 1° novembre 2021), se il peggior sottostante si posizionerà al 95% del rispettivo strike price, si riceverà il rimborso del valore nominale. A scadenza, se il worst of rileverà al di sotto della propria barriera, il rimborso del valore nominale verrà diminuito della sua performance negativa, che verrà calcolata a partire dalla barriera e non dallo strike, per una significativa riduzione delle perdite in caso di evento barriera, grazie all'effetto Airbag. Attualmente il peggior sottostante



Turbo24

Nuovi livelli di knock-out disponibili ogni ora. Forse un giorno tutti i turbo saranno come i Turbo24.

QUANDO VEDI
L'OPPORTUNITÀ, **IG**

PROVA IL NOSTRO SIMULATORE DI TRADING GRATUITO SU IG.COM

Messaggio pubblicitario con finalità promozionale. I certificati turbo sono strumenti complessi che potrebbero generare rapidamente delle perdite. Il vostro capitale è a rischio.



(Enel) registra una variazione del -8,25% rispetto al fixing iniziale di 7,855 euro, al di sopra della barriera europea posizionata a 4,713 euro.

PHOENIX MEMORY SU ENEL, INTESA SANPAOLO, UNICREDIT, ENI (ISIN CH1117928239)

Questo certificato a capitale condizionatamente protetto, con valore nominale 1000 euro e scadenza il 9 luglio 2025, è un PHOENIX MEMORY negoziato sul mercato Cert-X in BID/ASK ad un prezzo lettera di 942,06 euro. È legato all'andamento di un basket di tipo Worst of composto dai sottostanti Enel, Eni, Intesa SanPaolo, Unicredit. Prevede premi a memoria con frequenza trimestrale del 2% che verranno pagati qualora tutti i titoli all'interno del basket, in corrispondenza delle date di osservazione previste, rilevino al di sopra del 60% dei rispettivi strike. Inoltre, a partire dal 4 aprile 2022, se il peggior sottostante si posizionerà almeno sul trigger autocall, decrescente annualmente del 5% ed attualmente pari al 100% dello strike price, si



riceverà il rimborso del valore nominale. A scadenza, se il worst of rileverà al di sotto della propria barriera, il rimborso del valore nominale verrà diminuito della sua performance negativa, che verrà calcolata a partire dallo strike. Attualmente il peggior sottostante (Enel) registra una variazione del -8,20% rispetto al fixing iniziale di 7,851 euro, al di sopra della barriera europea posizionata a 4,7106 euro.

PHOENIX MEMORY SU ENEL, VESTAS, NEXTERA, LINDE (ISIN JE00BKYRQD18)

Questo certificato a capitale condizionatamente protetto, con valore nominale 1000 euro e scadenza il 28 gennaio 2025, è un PHOENIX MEMORY negoziato sul mercato Cert-X in BID/ASK ad un prezzo lettera di 896,65 euro. È legato all'andamento di un basket di tipo Worst of composto dai sottostanti Enel, Linde, Nextera Energy, Vestas Wind Systems. Prevede premi a memoria con frequenza trimestrale del 2% che verranno pagati qualora tutti i titoli all'interno del basket, in corrispondenza delle date di osservazione previste, rilevino al di sopra del 65% dei rispettivi strike. Inoltre, nelle stesse date (prossima il 21 gennaio 2022), se il peggior sottostante si posizionerà al 95% del rispettivo strike price, si riceverà il rimborso del valore nominale. A scadenza, se il worst of rileverà al di sotto della propria barriera, il rimborso del valore nominale verrà diminuito della sua performance negativa, che verrà calcolata a partire dallo strike. Attualmente il peggior sottostante (Enel) registra una variazione del -14,80% rispetto al fixing iniziale di 8,459 euro, al di sopra della barriera europea posizionata a 5,49835 euro.

PHOENIX MEMORY SU ENEL, EDF, NEXTERA ENERGY (ISIN CH0587327070)

Questo certificato a capitale condizionatamente protetto, con valore



nominale 1000 euro e scadenza il 19 gennaio 2026, è un PHOENIX MEMORY negoziato sul mercato Sedex in BID/ASK ad un prezzo lettera di 915,35 euro. È legato all'andamento di un basket di tipo Worst of composto dai sottostanti Enel, Edf e Nextera Energy. Prevede premi a memoria con frequenza trimestrale dell'1,75% che verranno pagati qualora tutti i titoli all'interno del basket, in corrispondenza delle date di osservazione previste, rilevino al di sopra del 65% dei rispettivi strike. Inoltre, nelle stesse date (prossima il 12 gennaio 2022), se il peggior sottostante si posizionerà al 100% del rispettivo strike price, si riceverà il rimborso del valore nominale. Le rilevazioni valide per l'autocallabile seguiranno un andamento decrescente nel tempo a partire dal 12 aprile 2022 il trigger scenderà al 95% e successivamente decrescerà del 5% ogni 4 rilevazioni.

A scadenza, se il worst of rileverà al di sotto della propria barriera, il rimborso del valore nominale verrà diminuito della sua performance negativa, che verrà calcolata a partire dallo strike. Attualmente il peggior sottostante (Enel) registra una variazione del -18,13% rispetto al fixing iniziale di 8,803 euro, al di sopra della barriera europea posizionata a 5,722 euro.

MAXI CASH COLLECT SU ENEL, EDF, PETROCHINA, REPSOL (ISIN NLBNPIT15BU7)

Si tratta di una interessante novità firmata BNP Paribas che propone un maxi coupon legato ai titoli Enel, Edf, PetroChina e Repsol. La struttura prevede il pagamento di una prima maxi cedola del 13% il prossimo 9 dicembre 2021 e successivi premi trimestrali dell'1,7%, tutti con trigger 65% e dotati di effetto memoria. L'opzione autocallabile entrerà in struttura a partire dal 19 aprile 2022 e avrà un trigger fisso del 100%. Attualmente, il certificato scambia a quota 100,7 euro a fronte di un worst of (PetroChina) in ribasso del 6,45%.

Le mie idee di trading spinte alla massima potenza.

Turbo Open End Certificate

Soluzioni di trading per investire con una leva variabile.

- I Turbo Open End sono certificati a leva che consentono di "amplificare" le variazioni al rialzo (versione Long) o al ribasso (versione Short) del sottostante. Non hanno data di scadenza e hanno la particolarità di avere Strike e Barriera uguali tra loro.
- Lo Strike è il livello di riferimento per il calcolo della Leva e aumenta (Long) o diminuisce (Short) ogni giorno per consentire la durata potenzialmente illimitata dell'investimento.
- I Turbo Open End si rivolgono a investitori con aspettative sull'andamento del sottostante al rialzo o al ribasso, disposti ad accettare rischi pari ad opportunità altrettanto elevate.
- L'investitore è esposto al rischio di perdita anche totale del capitale investito nel caso in cui, in qualsiasi momento, il valore del Sottostante risultasse inferiore (Long) o superiore (Short) a quello corrispondente alla Barriera.

ISIN	Sottostante	Tipo	Leva Dinamica*	Strike e Barriera*	Distanza da Barriera*
DE000HV4JHF2	DAX®	LONG	7,21	13.620,5159 PUNTI	-13,62%
DE000HV8BQR6	DAX®	SHORT	7,04	17.966,677054 PUNTI	13,95%
DE000HV4L220	DOW JONES INDUSTRIAL	LONG	7,59	31.312,873249 PUNTI	-12,63%
DE000HV8BKJ6	DOW JONES INDUSTRIAL	SHORT	9,69	39.326,848028 PUNTI	9,74%
DE000HV4K818	EURO STOXX 50®	LONG	6,77	3.615,980534 PUNTI	-14,45%
DE000HV8BQU0	EURO STOXX 50®	SHORT	8,56	4.704,309385 PUNTI	11,29%
DE000HV4L2F3	FTSE MIB	LONG	6,94	23.359,185055 PUNTI	-13,44%
DE000HV8CTC0	FTSE MIB	SHORT	12,57	28.872,972539 PUNTI	6,99%
DE000HV8BKK4	NASDAQ-100®	LONG	6,88	13.386,829797 PUNTI	-13,71%
DE000HV8CWEO	NASDAQ-100®	SHORT	8,65	17.360,120688 PUNTI	11,90%
DE000HV4LSF5	S&P 500®	LONG	6,92	3.941,115588 PUNTI	-14,01%
DE000HV8CHJ0	S&P 500®	SHORT	9,55	5.041,930471 PUNTI	10,01%

*valori aggiornati alle 15.30 del 26 Ottobre 2021.
Aliquota fiscale al 26%. Reddito diverso. Negoziazione su SeDeX-MTF di Borsa Italiana.

State per acquistare un prodotto che non è semplice e può essere di difficile comprensione. Strumenti finanziari strutturati a complessità molto elevata senza protezione del capitale.



Scopri la gamma completa su:
[investimenti.unicredit.it](https://www.investimenti.unicredit.it) - 800.01.11.22
#UniCreditCertificate

Banking that matters. | UniCredit
Corporate & Investment Banking

Messaggio Pubblicitario. Questo annuncio ha finalità pubblicitarie ed è pubblicato da UniCredit Bank AG - Succursale di Milano, membro del gruppo UniCredit. UniCredit Bank AG - Succursale di Milano è soggetto regolato dalla Banca Centrale Europea, Banca d'Italia, Commissione Nazionale per le Società e la Borsa e Bafin. UniCredit Corporate & Investment Banking è un marchio registrato da UniCredit S.p.A. I Turbo Open End Certificate emessi da UniCredit Bank AG sono negoziati su SeDeX-MTF di Borsa Italiana dalle 09.05 alle 17.30. Prima di ogni investimento leggere il Prospetto di Base, i relativi supplementi al Prospetto di Base, le Condizioni Definitive e il Documento Contenente le Informazioni Chiave (Key Information Document - KID) disponibile sul sito www.investimenti.unicredit.it. Al fine di comprendere a pieno i potenziali rischi e benefici connessi all'investimento, il programma per l'emissione di strumenti di tipologia Knock-out e Covered Warrants (Base Prospectus for the issuance of Knock-out Securities and warrants) è stato approvato da Consob, Bafin o CSSF e passaportato presso Consob. Le Condizioni Definitive sono disponibili nella pagina relativa a ciascuno strumento attraverso il motore di ricerca. L'approvazione del prospetto non è da intendersi come approvazione dei titoli offerti o ammessi alla negoziazione in un mercato regolamentato. In relazione alle conoscenze e all'esperienza, alla situazione finanziaria e agli obiettivi di investimento, i Turbo Open End Certificate potrebbero risultare non adeguati per tutti gli investitori. Si invitano pertanto gli investitori a rivolgersi ai propri consulenti prima di effettuare l'investimento. Il rendimento può variare in funzione del prezzo di negoziazione sul SeDeX-MTF di Borsa Italiana. Questo annuncio non costituisce un'offerta di vendita né una sollecitazione all'investimento.



ISIN	NOME	SOTTOSTANTE / STRIKE	EMITTENTE	SCADENZA	BARRIERA	CEDOLA	FREQUENZA	PREZZO CERT
DE000UD2LMK7	Phoenix Memory Airbag	Enel / 7,855 ; Eni / 12,658 ; Generali / 17,595 ; Intesa San Paolo / 2,2455	UBS	07/02/25	60%	0,43%	mensile	96,35
CH1117928239	Phoenix Memory	Enel / 7,851 ; Intesa San Paolo / 2,336 ; UniCredit / 10,01 ; Eni / 10,398	EFG International	09/07/25	60%	2,00%	trimestrale	942,24
JE00BKYRQD18	Phoenix Memory	Enel / 8,459 ; Vestas Wind / 297,9 ; Nextera Energy / 83,71 ; Linde / 210,3	Goldman Sachs	28/01/25	65%	2,00%	trimestrale	895
CH0587327070	Phoenix Memory	Enel / 8,803 ; Edf / 13,135 ; Nextera Energy / 79,75	Leonteq	19/01/26	65%	1,75%	trimestrale	907,85
NLBNPIT15BU7	Cash Collect Maxi Coupon	PetroChina / 4,03 ; Repsol / 11,58 ; Edf / 12,575 ; Enel / 6,919	BNP Paribas	22/10/24	65%	1,70%	trimestrale	100,45

Tesla nuovi massimi storici

Tesla rompe gli indugi e vola a nuovi massimi a 1094,94 usd

Dopo una salita esponenziale, complice anche l'ingresso nell'S&P 500, Tesla sembrava aver perso forza rispetto all'andamento del settore tecnologico. Da marzo ad agosto sembrava addirittura essere entrata in una fase laterale tra 555 e 800 usd, senza avere alcuna forza per uscirne. Di contorno, il contesto non aiutava con lo shortage chips che penalizzava gli utilizzatori come il comparto delle EV. Anche la trimestrale non è stata certo entusiasmante, ma Tesla sta macinando utili con la sua Model 3 divenuta l'auto più venduta in Europa con Hertz che ha recentemente ordinato 100 mila e-car a cui si aggiungono anche le 50.000 unità prodotte per i driver Uber. Rompendo gli indugi, il market cap di Tesla è volato oltre la soglia del 1000 miliardi di dollari con un allungo che da circa 900 usd ha portato il titolo fino a 1094,94 usd in 4 sedute.

Per provare a sfruttare i movimenti della casa automobilistica, anche in ottica anche di trading long/short, sul Sedex di Borsa Italiana sono quotati una vasta gamma di certificati appartenenti al segmento leverage su questo sottostante. Più in dettaglio i Leva Fissa sono presenti con ben 26 proposte con leva che



vanno da 3 a 5 sia long che short messe a disposizione da Vontobel, leader del settore in termini di proposte con ben 24 prodotti e 2 di Société Générale.

Questi strumenti sono caratterizzati da elevati scambi soprattutto do-



vuti all'attività dei trader intraday che li utilizzano per sfruttare anche i più piccoli movimenti del sottostante. Un'operatività di brevissimo periodo che consente di mettersi al riparo dal compounding effect generato dal ricalcolo giornaliero dello strike.

Per posizioni che vanno oltre l'intraday e coperture di portafoglio

anche a medio termine, infatti è consigliabile invece rivolgersi ai certificati a Leva dinamica presenti in gran numero con un'ampia gamma di leve. Sono a disposizione, infatti, ben 36 strumenti tra cui 16 Turbo Unlimited di BNP Paribas, e 20 Turbo di Vontobel, che permettono di prendere posizione sul titolo sia al ribasso sia al rialzo.

I LEVA FISSA DI SOCIÉTÉ GÉNÉRALE

NOME	EMITTENTE	SOTTOSTANTE	CARATTERISTICHE	SCADENZA	CODICE ISIN
Leva Fissa	Societe Generale	Tesla	Leva Fissa 5X long	16/06/23	DE000SF2E0M4
Leva Fissa	Societe Generale	Tesla	Leva Fissa 5X short	17/06/23	DE000SF2E0K8

SELEZIONE LEVA FISSA DI VONTOBEL

NOME	EMITTENTE	SOTTOSTANTE	CARATTERISTICHE	SCADENZA	CODICE ISIN
Leva Fissa	Vontobel	Tesla	Leva Fissa 3X Long	16/06/23	DE000VQ3Q8S0
Leva Fissa	Vontobel	Tesla	Leva Fissa 5X Long	16/06/23	DE000VE4S2Y4
Leva Fissa	Vontobel	Tesla	Leva Fissa 2X Long	16/06/23	DE000VN9D087
Leva Fissa	Vontobel	Tesla	Leva Fissa 3X Short	16/06/23	DE000VQ60FQ6
Leva Fissa	Vontobel	Tesla	Leva Fissa 5X Short	16/06/23	DE000VX2FF17



SELEZIONE MINI FUTURE DI BNP PARIBAS

TIPO	EMITTENTE	SOTTOSTANTE	LIVELLO KNOCK OUT	SCADENZA	ISIN
Turbo Long Unlimited	BNP Paribas	Tesla	922,77 USD	Open End	NLBNPIT15JN5
Turbo Long Unlimited	BNP Paribas	Tesla	851,06 USD	Open End	NLBNPIT15IA4
Turbo Long Unlimited	BNP Paribas	Tesla	786,73 USD	Open End	"NLBNPIT15FQ6
Turbo Short Unlimited	BNP Paribas	Tesla	1231,27 USD	Open End	NLBNPIT15JO3
Turbo Short Unlimited	BNP Paribas	Tesla	1303,06 USD	Open End	NLBNPIT15JP0
Turbo Short Unlimited	BNP Paribas	Tesla	1159,31 USD	Open End	"NLBNPIT15HD0

TURBO DI VONTOBEL

TIPO	EMITTENTE	SOTTOSTANTE	LIVELLO KNOCK OUT	SCADENZA	ISIN
Turbo Long	Vontobel	Tesla	800 USD	17/12/21	DE000VX13PS6
Turbo Long	Vontobel	Tesla	850 USD	17/12/21	DE000VX13SK7
Turbo Long	Vontobel	Tesla	900 USD	17/12/21	DE000VX13SJ9
Turbo Short	Vontobel	Tesla	1250 USD	17/12/21	DE000VX13U23
Turbo Short	Vontobel	Tesla	1200 USD	17/12/21	DE000VX13U31
Turbo Short	Vontobel	Tesla	1150 USD	17/12/21	DE000VX13U49



ORO



ANALISI TECNICA

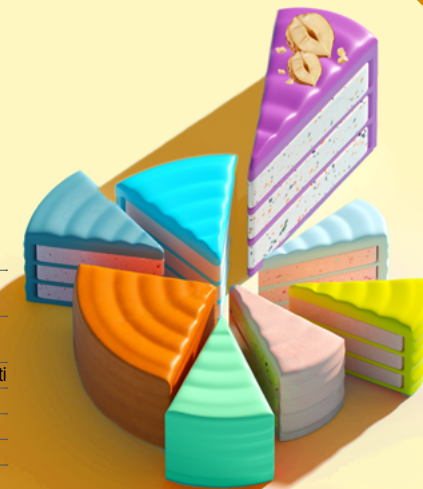
Tesla ha esibito una grande prova di forza riuscendo a infrangere il muro dei 1.000 dollari e a toccare un nuovo record storico il 26 ottobre a 1.094 dollari con un potente spike intraday. Il movimento al rialzo è stato anche accompagnato da un ampio gap up che si è formato tra il 21 e il 25 ottobre. RSI, che si trova in ipercomprato da circa dieci sedute, indica che le pressioni rialziste sono estremamente forti in questa fase di mercato. In tale scenario, non si può escludere il raggiungimento di nuovi massimi oltre area 1.100 dollari e poi target a salire. Al ribasso, invece, la rottura del supporto di breve a 950 dollari, che coincide con la parte alta del suddetto gap up, potrebbe innescare ribassi verso prima 910 dollari (chiusura del gap) e poi 880 dollari. Il target al ribasso più profondo si colloca in area 800 dollari.

MAXI CASH COLLECT SU PANIERI DI AZIONI

Maxi Premio Potenziale tra il 12%¹ e il 18% con Effetto Memoria e Barriera a scadenza tra il 60% e il 65%

CARATTERISTICHE PRINCIPALI:

- Potenziale Maxi Premio con Effetto Memoria a dicembre 2021 anche in caso di ribassi delle azioni sottostanti fino al livello Barriera
- Potenziali Premi trimestrali con Effetto Memoria anche in caso di ribassi delle azioni sottostanti fino al livello Barriera
- Barriera a scadenza: dal 60% al 65% del valore iniziale di ciascuna delle azioni sottostanti
- Livello di rimborso anticipato: 100% del valore iniziale
- Valore nominale: 100 euro
- Rimborso condizionato del capitale a scadenza
- Sede di Negoziazione: SeDeX (MTF), mercato gestito da Borsa Italiana



MESSAGGIO PUBBLICITARIO

ISIN	AZIONI SOTTOSTANTI	VALORE INIZIALE	LIVELLO BARRIERA	BARRIERA A SCADENZA	MAXI PREMIO	PREMIO TRIMESTRALE
NLBNPIT5BR3*	Moderna Inc	324,21 \$	194,5260 \$	60%	18,00%	1,75%
	Peloton Interactive Inc,	85,11 \$	51,0660 \$	60%		
	Pinduoduo Inc	94,01 \$	56,4060 \$	60%		
NLBNPIT5BT9*	Burberry Group PLC, Capri	1.872,50 GBp	1.217,1250 GBp	65%	16,00%	1,30%
	Capri Holdings Ltd	52,45 \$	34,0925 \$	65%		
	Porsche Automobil Holding SE	90,24 €	58,6560 €	65%		
NLBNPIT5BS1*	Salvatore Ferragamo SpA	18,14 €	11,7910 €	65%	15,00%	2,00%
	JD.com Inc	314,80 HKD	204,6200 HKD	65%		
	Safran SA	115,98 €	75,3870 €	65%		
NLBNPIT5BU7*	Tesla Inc	843,03 \$	547,9695 \$	65%	13,00%	1,70%
	Electricite de France SA	12,575 €	8,1738 €	65%		
	Enel Spa	6,919 €	4,4974 €	65%		
NLBNPIT5BV5*	PetroChina Co Ltd	4,03 HKD	2,6195 HKD	65%	12,00%	1,20%
	Repsol SA	11,58 €	7,5270 €	65%		
	Advanced Micro Devices Inc	112,12 \$	72,8780 \$	65%		
NLBNPIT5BV5*	ASML Holding NV	676,30 €	439,5950 €	65%	12,00%	1,20%
	Intel Corp	54,46 \$	35,3990 \$	65%		
	NVIDIA Corp	218,62 \$	142,1030 \$	65%		

¹ Gli importi espressi in percentuale (esempio 12%) ovvero in euro (esempio 12 €) devono intendersi al lordo delle ritenute fiscali previste per legge.
* Il Certificate è dotato di opzione Quanto che lo rende immune dall'oscillazione del cambio tra euro e la valuta del sottostante.

Il Certificate è uno strumento finanziario complesso

Per maggiori informazioni

SCOPRI TUTTI SU investimenti.bnpparibas.it

Numero Verde 800 92 40 43 investimenti.bnpparibas.it

Messaggio pubblicitario con finalità promozionali.

Prima di adottare una decisione di investimento, al fine di comprenderne appieno i potenziali rischi e i benefici connessi alla decisione di investire nei Certificate, leggere attentamente il Base Prospectus for the issuance of Certificate approvato dall'Autorité des Marchés Financiers (AMF) in data 01/06/2021, come aggiornato da successivi supplementi, la Nota di Sintesi e le Condizioni Definitive (Final Terms) relative ai Certificate e, in particolare, le sezioni dedicate ai fattori di rischio connessi all'emittente e al Garante, all'investimento, ai relativi costi e al trattamento fiscale, nonché il relativo documento contenente le informazioni chiave (KIID) ove disponibile. Tale documentazione è disponibile sul sito investimenti.bnpparibas.it. L'approvazione del Base Prospectus non dovrebbe essere intesa come approvazione dei Certificate. L'investimento nei Certificate comporta il rischio di perdita totale o parziale del capitale inizialmente investito, fermo restando il rischio emittente e il rischio di assoggettamento del Garante allo strumento del dual-lei. I Certificate sono venduti prima della scadenza. L'investitore potrà incorrere anche in perdite in conto capitale. Nel caso in cui i Certificate siano acquistati o venduti nel corso della sua durata, il rendimento potrà variare. Il presente documento costituisce materiale pubblicitario e le informazioni in esso contenute hanno natura generica e scopo meramente promozionale e non sono da intendersi in alcun modo come ricerca, sollecitazione, raccomandazione, offerta al pubblico o consulenza in materia di investimenti. Inoltre, il presente documento non fa parte della documentazione di offerta, né può sostituire la stessa ai fini di una corretta decisione di investimento. Le informazioni e i grafici a contenuto finanziario qui riportati sono meramente indicativi e hanno scopo esclusivamente esemplificativo e non esaustivo. Informazioni aggiornate sulla quotazione dei Certificate sono disponibili sul sito investimenti.bnpparibas.it.



Facebook cambia nome

Il patron Zuckerberg cambia nome a Facebook che diventerà Meta, acronimo che sta per metaverso, passo effettuato anche per uscire dal vortice che ha interessato Facebook dal punto di vista di scandali e inchieste. In questo momento, il brand è così strettamente legato a un prodotto che non può assolutamente rappresentare tutto ciò che Facebook sta facendo oggi, figuriamoci in futuro, queste sono state le parole di Mark Zuckerberg nel momento dell'annuncio avvenuto durante l'evento Facebook Connect.

Telecom, trimestrali sotto le attese

I dati del terzo trimestre di Telecom hanno mancato le previsioni degli analisti. Il gruppo ha rilasciato anche gli utili per azione, che hanno toccato €0,0167 con i ricavi che sono arrivati a €3,82B. Gli analisti interrogati si attendevano un utile per azione di €0,02 e un ricavo di €3,9B. Il titolo aggiorna così i minimi da novembre 2020, a pesare soprattutto il taglio della guidance del 2021. I conti sotto le attese hanno portato la società a rivedere la guidance già aggiornata a luglio dopo l'accordo con DAZN.

BEYOND

Scoprite i nuovi Certificati di Natixis

Con un'esperienza pluriennale nel campo della strutturazione finanziaria, Natixis mette a disposizione degli investitori diverse tipologie di Certificati, che consentono di rispondere alle esigenze di portafoglio in diverse condizioni di mercato.

La gamma dei certificati offerti da Natixis comprende diverse soluzioni, da strumenti per l'ottimizzazione del rendimento di portafoglio ("yield enhancement"), a prodotti che consentono di investire e al contempo beneficiare di una maggior protezione rispetto ad un investimento diretto nell'asset sottostante. Alcuni esempi:

**Autocall & Phoenix • Bonus & Bonus Cap
Protected Outperformance • Twin Win • Rainbow Certificates**

Grazie un hub appositamente dedicato allo sviluppo di soluzioni di investimento "Green" e sostenibili, Natixis può per esempio offrire - in esclusiva - nuovi indici green, tra cui l'indice **Euronext Climate Objective 50 Euro EW Decrement 5%** o il nuovo **Euronext Water and Ocean Europe 40 EW Decrement 5%**.

I nostri Certificati d'investimento sono quotati sui segmenti CertX e Sedex di Borsa Italiana, per scoprire le ultime novità, visita il nostro sito internet all'indirizzo : <https://equityderivatives.natixis.com>.

Messaggio pubblicitario con finalità promozionali che non costituisce offerta, sollecitazione, raccomandazione o consulenza all'investimento. Il presente non è inteso e non costituisce una scheda prodotto. Prima dell'acquisto leggere attentamente il prospetto di base approvato dalla Commission de Surveillance du Secteur Financier (CSSF) per i Certificati come di volta in volta integrato e supplementato, la relativa Nota di Sintesi e le Condizioni Definitive (Final Terms) dei Titoli che sono disponibili sul sito <https://equityderivatives.natixis.com/>, ponendo particolare attenzione alle sezioni dedicate ai fattori di rischio connessi all'investimento, ai costi e al trattamento fiscale dei Titoli, nonché ad ogni altra informazione che possa essere rilevante ai fini della corretta comprensione delle caratteristiche dei Titoli. I Titoli non sono un investimento adatto a tutti gli investitori e comportano un rischio di perdita totale o parziale del capitale investito. Ove i Titoli siano acquistati o venduti prima della scadenza, il rendimento potrà variare considerevolmente. Si invitano pertanto gli investitori a rivolgersi ai propri consulenti prima di effettuare l'investimento.

cib.natixis.com



• GROUPE BPCE

 **NATIXIS**
BEYOND BANKING



Saipem, trimestrale sotto le attese

Tonfo in borsa per Saipem all'indomani del rilascio dei dati trimestrali che hanno mancato le previsioni degli analisti. Il gruppo ha rilasciato anche gli utili per azione, che hanno toccato €-0,34 con i ricavi che sono arrivati a €1,87B. Gli analisti interrogati si attendevano un utile per azione di €-0,0438 e un ricavo di €1,9B. Saipem ha comunicato di aver chiuso il periodo di riferimento con un risultato finale negativo e una flessione dei ricavi da imputare ai minori volumi che sono stati sviluppati nella divisione Engineering & Construction Offshore. Più nel dettaglio i primi nove mesi dell'anno si sono chiusi con ricavi per 5,06 miliardi di euro, in ribasso del 5,9 per cento rispetto ai 5,38 miliardi di euro messi a segno nei primi nove mesi dell'esercizio precedente.

Nexi, crolla il settore dopo Worldline

Fermento nel settore dei pagamenti elettronici dopo l'annuncio di Worldline, in pesante ribasso alla Borsa di Parigi, delusa dall'andamento trimestrale, dalle prospettive per il 2021 con la cessione di una divisione. Male i dati trimestrali del titolo che hanno innescato una serie di vendite su tutto il comparto, tra cui l'italiana Nexi arrivata a perdere circa il 9%.

SCOPRI DI PIÙ
certificati.leonteq.com
infoitaly@leonteq.com

Emittente
EFG

LEONTEQ SECURITIES
(EUROPE) GMBH
Sede di Milano
Via Pietro Paleocapa, 5
20121 Milano (MI)

PUBBLICITÀ

CERTIFICATI DI INVESTIMENTO PHOENIX AUTOCALLABLE CEDOLE CONDIZIONATE E CON MEMORIA FINO AL 18% PER ANNO

Leonteq è una società svizzera attiva nei settori finanziario e tecnologico, specializzata nell'emissione di certificati di investimento. Attraverso la sua piattaforma vengono emessi sul mercato EuroTLX i prodotti EFG International. EFG International è un solido gruppo internazionale (rating Fitch A) basato a Zurigo e quotato sulla Borsa svizzera, che offre principalmente servizi di private banking ed asset management.

MAX CEDOLE P.A.*	TITOLI SOTTOSTANTI	BARRIERA	SCADENZA	ISIN
18%	Air France - KLM, Delivery Hero, Dufry	60% Europea	07/10/2022	CH1132933602
16%	Applied Materials, Lucid Group Inc, Twitter	60% Europea	07/10/2022	CH1132933586
16%	Moderna, Novavax, Zur Rose	60% Europea	07/10/2022	CH1132933594
12%	AMD, Nvidia, STMicroelectronics	60% Europea	03/09/2024	CH1124144945
8%	Daimler, Ferrari, Porsche	60% Europea	27/08/2025	CH1124143053

Emittente EFG International Finance (Guernsey) Ltd. Rating emittente Fitch A Denominazione EUR 1'000 Mercato di quotazione EuroTLX

* La percentuale indica l'importo massimo per anno della somma delle cedole condizionali (pagabili periodicamente). Tale percentuale è puramente indicativa in quanto non vi è garanzia che si verifichino le condizioni per l'ottenimento dell'intero importo (e l'importo effettivamente pagato potrebbe essere anche pari a zero).

PUBBLICITÀ

Il presente documento ha finalità pubblicitarie e non costituisce sollecitazione, consulenza, raccomandazione né ricerca in materia di investimenti. **Prima di assumere qualsiasi decisione di investimento, leggere attentamente il Prospetto di Base, ogni eventuale supplemento e la relativa Nota di Sintesi nonché le Condizioni Definitive (Final Terms) e il Documento contenente le informazioni chiave (KID) del prodotto, con particolare attenzione alle sezioni dedicate ai fattori di rischio connessi all'investimento.** Per i prodotti emessi da Leonteq Securities AG, il Prospetto di Base è stato approvato dalla Commission de Surveillance du Secteur Financier (CSSF) in Lussemburgo e notificato alla Commissione Nazionale per le Società e la Borsa (CONSOB) in Italia. Per i prodotti emessi da EFG International Finance (Guernsey) Ltd, il Prospetto di Base è stato approvato dalla Central Bank of Ireland in Irlanda e notificato alla CONSOB in Italia. L'approvazione dei Prospetti di Base non va intesa come approvazione da parte delle relative autorità degli strumenti finanziari emessi in base agli stessi e/o ammessi alla negoziazione in mercati regolamentati o sistemi multilaterali di negoziazione (MTF). I Prospetti di Base e gli altri documenti relativi agli strumenti finanziari sono disponibili sul sito <https://certificati.leonteq.com/our-services/prospectuses-notices>, oppure gratuitamente presso Leonteq Securities AG, Europaallee 39, 8004 Zurigo, Svizzera. **Il valore dei prodotti finanziari è soggetto a oscillazioni del mercato, che possono condurre alla perdita, totale o parziale, dei capitali investiti nei prodotti finanziari. I rendimenti riportati non sono indicativi di quelli futuri e sono espressi al lordo di eventuali costi e/o oneri a carico dell'investitore. I prodotti finanziari descritti sono prodotti complessi e il loro funzionamento può essere di difficile comprensione.** Si raccomanda agli investitori di consultare un consulente finanziario competente prima di investire nei prodotti finanziari. Questo documento è fornito da Leonteq Securities (Europe) GmbH, Milan branch, che è autorizzata da BaFin in Germania e soggetta a supervisione limitata da parte della CONSOB in Italia. Dati societari: Numero di iscrizione alla CCAA di Milano, C.F. e P.IVA: 11405000966; REA: MI - 2599953; SDI: USAL8PV; PEC: leonteq@legalmail.it. © Leonteq Securities AG 2021. Tutti i diritti riservati.



Bancari, perché no!

Un basket bancario per un Cash Collect Memory che punta ad oltre il 9% annuo

Nonostante le trimestrali stanno distraendo l'attenzione dai dati macro, l'inflazione continua a dominare la scena. In particolare, il dato record della crescita dei prezzi al 4,5% in Germania registrato in ottobre riaccende i riflettori sulla BCE e sulla politica monetaria. La situazione al momento è sotto controllo e come dichiarato dal presidente della Bce, Christine Lagarde, in conferenza stampa, l'inflazione nell'Eurozona "sta crescendo, innanzitutto a causa dei prezzi dell'energia" e "per la ripresa della domanda" ma è "prevista declinare l'anno prossimo". Tuttavia, guardando avanti nel tempo il rientro dalla situazione critica post pandemia riporterà ad una gestione più normale anche del costo del denaro che è stato portato ai livelli attuali per l'eccezionalità degli eventi.

Un contesto che agevolerebbe il comparto bancario che con un aumento dei tassi vedrebbe crescere i margini. Per chi vuole puntare su questo scenario un Cash Collect Memory di Vontobel (Isin DE000V-Q8ZCD4) offre diversi spunti ope-

rativi sia in ottica di breve termine che eventualmente con orizzonti più lunghi. Entrando nel dettaglio questo certificato è stato emesso a giugno scorso con una durata complessiva dell'investimento di cinque anni ed è legato a un basket di tipo worst of composto Credit Suisse, Deutsche Bank e Société Générale. Il rendimento è dato da importi periodici trimestrali dell'1,79%, il 7,16% p.a., a fronte della tenuta del trigger posto al 65% dello strike. Tuttavia, considerato l'attuale prezzo

in lettera del certificato a 93 euro, il rendimento del flusso periodico sale di circa mezzo punto percentuale al 7,69% annuo a arriva fino al 9,43% complessivo se si considera anche l'eventuale upside dato dal rimborso al nominale. Il tutto viene riconosciuto nonostante il titolo worst of, ovvero Credit Suisse, registra una flessione dello 0,68% dallo strike lasciando praticamente inalterata la distanza dalla soglia che consentirà il pagamento dei premi periodici. In tal senso va ricordato che questi sono dotati di effetto memoria e che anche nel caso in

CARTA D'IDENTITÀ


Sottostanti	Credit Suisse - Deutsche Bank - Société Générale
Strike	9,648 - 10,932 - 25,103
Barriera	65%
Premi periodici	1,7900%
Frequenza	trimestrale
Trigger	65%
Effetto Memoria	SI
Autocallable	SI
Trigger Autocall	100%
Scadenza	01/07/26
Mercato	Sedex
Isin	DE000VQ8ZCD4



ANALISI DI SCENARIO

Var % Sottostante	-70%	-50%	-35% (B - TC)	-30%	-20%	-10%	0%	1% (TA)	10%	20%	30%	50%	70%
Prezzo Sottostante	2,875	4,791	6,228	6,707	7,666	8,624	9,582	9,678	10,54	11,498	12,457	14,373	16,289
Rimborso Certificato	29,79	49,66	64,56	134,01	134,01	134,01	134,01	134,01	134,01	134,01	134,01	134,01	134,01
P&L % Certificato	-67,96%	-46,60%	-30,59%	44,10%	44,10%	44,10%	44,10%	44,10%	44,10%	44,10%	44,10%	44,10%	44,10%
P&L % Annuo Certificato	-14,53%	-9,97%	-6,54%	9,43%	9,43%	9,43%	9,43%	9,43%	9,43%	9,43%	9,43%	9,43%	9,43%
Durata (Anni)	4,68	4,68	4,68	4,68	4,68	4,68	4,68	4,68	4,68	4,68	4,68	4,68	4,68

cui in una o più date non ci siano le condizioni per attivarne il pagamento, questi verranno accantonati per essere riconosciuti nelle date successive. L'opportunità a breve è data dalla possibilità che il certificato venga richiamato prima della sua naturale scadenza il prossimo 27 dicembre se tutti i titoli saranno almeno pari ai rispettivi strike. Se questo avverrà verranno restituiti un totale di 101,79 che rispetto ai 93 euro di acquisto consentiranno di accedere a un rendimento del 9,4%. Nel caso in cui si dovesse arrivare alla data di valutazione finale del 24 giugno 2026 sarà da osservare sempre la soglia del 65%; se tutti i titoli saranno ad un livello pari o superiore verrà rimborsato il nominale maggiorato del premio periodico mentre in caso contrario si subirà interamente la performance negativa del titolo peggiore. Un certificato, che come anticipato, indicato sia per puntare a realizzare profitto nel breve termine ma che può essere mantenuto in portafoglio nel caso in cui l'orizzonte temporale di investimento si allungasse.



SOCIETE GENERALE

[CLICCA PER VISUALIZZARE LA SCHEDA DI OGNI CERTIFICATO](#)

SOTTOSTANTE	PRODOTTO	DATA DI VALUTAZIONE FINALE	ISIN	MAXI PREMIO INCONDIZIONATO	PREMIO CONDIZIONATO	BARRIERA	PREZZO LETTERA
Tema Farmaceutico	Cash Collect Maxi Coupon WO	07/10/24	XS2347868148	11%	0,6% Bimestrale	50%	100,3500 EUR

SOTTOSTANTE	PRODOTTO	VALUTAZIONE FINALE	ISIN	PREZZO LETTERA	PREMIO	BARRIERA
EUR/TRY	Cash Collect Plus+	21/10/24	XS2347841459	949,7000 EUR	1,70% Mensile	14,1115 TRY
EUR/BRL	Cash Collect Plus+	21/10/24	XS2347815537	954,0000 EUR	0,80% Mensile	8,4042 BRL
EUR/ZAR	Cash Collect Plus+	21/10/24	XS2347815453	956,0000 EUR	0,60% Mensile	20,3138 ZAR

SOTTOSTANTE	PRODOTTO	SCADENZA	ISIN	PREZZO LETTERA
Facebook	Leva Fissa -5x	Open-End	DE000SF2GB39	24,6700 EUR
Facebook	Leva Fissa +5x	Open-End	DE000SF2GCE3	8,9800 EUR
BMW	Leva Fissa +5x	Open-End	DE000SF2GCP9	15,7000 EUR
BMW	Leva Fissa -5x	Open-End	DE000SF2GDC5	15,4800 EUR



3 NOVEMBRE

Webinar di CED con Intesa Sanpaolo

Torna l'appuntamento con i Webinar di Intesa Sanpaolo. Alessandro Galli e Pierpaolo Scandurra, il prossimo 3 novembre, andranno a selezionare all'interno dell'ampia offerta di certificati del gruppo bancario torinese le migliori opportunità quotate, tra Bonus Cap, Cash Collect e Premium Cash Collect.

➡ **Per partecipare è necessario registrarsi al seguente link :**

<https://register.gotowebinar.com/register/3208133420788289025>

4 NOVEMBRE

Appuntamento Exane e CED

È previsto per il prossimo 4 novembre l'appuntamento web con Exane Derivatives realizzato in collaborazione con Certificati e Derivati. Nel corso dell'appuntamento il Team di Exane e Pierpaolo Scandurra presenteranno le ultime novità portate sul mercato dall'emittente francese

➡ **Per info e registrazioni:**

<https://register.gotowebinar.com/register/2727182858937242882>

DAL 3 NOVEMBRE AL 10 DICEMBRE

Unicredit Trading Academy

A seguito del successo riscontrato l'anno scorso, UniCredit ha presentato oggi Certificate Academy 2021, un'iniziativa formativa, dedicata agli investitori e ai consulenti finanziari italiani finalizzata ad accrescere la conoscenza dei Covered Warrant e Certificate, a leva e di investimento, sia in ottica di trading che per la creazione di strategie d'investimento.

A partire dal 3 novembre, infatti, gli investitori potranno partecipare gratuitamente a Certificate Academy, una piattaforma digitale di educazione finanziaria esclusiva, ideata da Traderlink in collaborazione con UniCredit Corporate & Investment Banking, che permette di negoziare virtualmente una vasta se-

lezione di Covered Warrant e Certificate emessi da UniCredit Bank AG, che vanno dagli Airbag Cash Collect, ai Turbo Open End, fino ad arrivare ai nuovi Benchmark Open End su indici tematici.

Gli investitori potranno quindi mettersi alla prova e impostare le proprie strategie in maniera virtuale, senza denaro reale e senza rischio, monitorando costantemente i risultati delle loro posizioni. Oltre ad avere a disposizione un portafoglio virtuale tramite il quale testare la propria strategia, inoltre, alcuni riconosciuti esperti di mercato partner dell'iniziativa daranno visibilità dei propri portafogli ai partecipanti, che potranno quindi prendere spunto dalle strategie operative e dai prodotti scelti dagli esperti.

Gli esperti, tra i quali troviamo Pierpaolo Scandurra di Certificati e Derivati, Stefano Fanton, trader e formatore, fondatore di Traderpedia, Gabriele Bellelli, trader e formatore indipendente, Pietro di Lorenzo, fondatore di SOS Trader e molti altri, sono stati selezionati per avere un ampio approccio a diverse tipologie di operatività: alcuni opereranno in un'ottica di trading di breve periodo, altri invece costruiranno un portafoglio per il medio-lungo termine. Oltre a poter accedere sempre alle strategie, ogni settimana si terranno webinar di approfondimento per analizzare nel dettaglio i loro portafogli e per scoprire la vasta gamma di prodotti emessi da UniCredit utilizzabili.

➡ **La piattaforma è accessibile all'indirizzo:**

<https://certificatesacademy.traderlink.it/novembre2021>

in cui è possibile iscriversi e trovare i dettagli dell'iniziativa ed il regolamento. E' già possibile iscriversi; il lancio è fissato al 3 novembre.

Per ulteriori informazioni si può consultare il sito ufficiale di UniCredit www.investimenti.unicredit.it, contattare il numero verde 800.01.11.22 o scrivere all'indirizzo info.investimenti@unicredit.it.

16 NOVEMBRE

IG Trading Night

IG Italia lancia l'evento digitale "IG Trading Night" che si terrà il 16 novem-



APPUNTAMENTI DA NON PERDERE

A CURA DI CERTIFICATI E DERIVATI

bre a partire dalle ore 17:30. L'evento, trasmesso in diretta streaming, sarà l'occasione per approfondire le ultime strategie di trading e ricevere consigli utili direttamente dai professionisti del settore.

Ospite speciale della serata sarà Mario Seminerio, che presenterà l'attuale scenario di mercato con un focus specifico sulle ultime tendenze in ambito azionario. Verranno inoltre illustrate le strategie di trading più innovative con l'utilizzo dei certificati Turbo24 di IG, con tattiche replicabili attraverso esempi pratici spiegati dagli esperti, sessioni di live trading e analisi dei grafici.

I partecipanti avranno anche la possibilità di esercitarsi personalmente seguendo le operazioni dei professionisti in tempo reale grazie al simulatore di trading di IG Italia, scaricabile in anticipo attraverso il conto demo gratuito disponibile sul sito di IG.

Tra gli altri ospiti, Bruno Moltrasio e Arduino Schenato, trader professionisti. Per IG Italia saranno presenti Fabio De Cillis, Head of Italy, Andrea Martella, Head of Sales Italy e Filippo Diodovich, Senior Market Strategist.

➡ **Per info e registrazioni:**

<https://bit.ly/3bogHjK>

TUTTI I SABATI

CeDLive

CeDLive è l'appuntamento settimanale di Certificati e Derivati sul mondo dei Certificati. Giovanni Picone, Senior Analyst di Certificati e Derivati farà il punto della situazione guardando ai fatti salienti accaduti nella settimana e con gli ospiti affronterà i temi più interessanti sul segmento dei certificati.

➡ **Tutte le puntate sono disponibili sul canale youtube**

<https://www.youtube.com/channel/UCTji4ptUBbuLHKJENx5EMCw>

TUTTI I VENERDÌ

Invest TV con Vontobel

Tutti i venerdì va in onda Invest Tv un appuntamento settimanale con il

mondo dei certificati emessi dall'emittente svizzera che guarderà sia al segmento Investment, con un focus sui Tracker più interessanti, che a quello leverage con una sfida tra due squadre di trader.

➡ **Maggiori informazioni e dettagli su**

https://certificati.vontobel.com/IT/IT/Investv/Ultima_puntata

OGNI MARTEDÌ

House of Trading – Le carte del mercato ore 17:30

Nuova trasmissione di BNP Paribas dedicata al trading, condotta da Riccardo Designori, vedrà gli sfidanti saranno divisi in due squadre, che metteranno sul mercato 5 strategie operative long/short sui sottostanti preferiti, siano essi indici di Borsa, materie prime, valute, azioni italiane o estere.

Le due squadre saranno composte da trader di grande esperienza come Pietro Di Lorenzo, Nicola Para, Tony Cioli Puviani e Giovanni Picone di Certificati e Derivati. Per il team dell'Ufficio Studi di investire.biz che compone la squadra degli analisti, in gara Luca Discacciati, Enrico Lanati, Alessandro Venuti e Paolo D'Ambra.

➡ **Le puntate sono disponibile sul sito e sul canale youtube di BNP**

Paribas raggiungibili ai seguenti link:

<https://investimenti.bnpparibas.it/quotazioni/houseoftrading> e

<https://www.youtube.com/channel/UCW0X-rKZdf9nj1oa02Z4BWw>

TUTTI I LUNEDÌ

Borsa in diretta TV

Immane appuntamento del lunedì alle 17:30 con Borsa in diretta TV, la finestra sul mondo dei certificati di investimento realizzato dallo staff di BNP Paribas. All'interno del programma, ospiti trader e analisti sono chiamati a commentare la situazione dei mercati.

➡ **La trasmissione è fruibile su** <http://www.borsaindiretta.tv/>

canale dove è possibile trovare anche le registrazioni precedenti.



La posta del CJ

Per porre domande, osservazioni o chiedere chiarimenti e informazioni scrivete ai nostri esperti all'indirizzo redazione@certificatejournal.it . Alcune domande verranno pubblicate in questa rubrica settimanale.

Gent.le Redazione,
il certificato con Isin XS1957188060 di Société Générale è stato rimborsato il 18 u.s. ma la somma non è stata ancora accreditata in conto corrente.
Avete indicazioni al riguardo?
Cordialmente
M.G.R

► Gent.mo Lettore,
confermiamo che nella data di rilevamento relativa al mese di ottobre è stata verificata la condizione per il rimborso anticipato del certificato in oggetto con data di pagamento fissata al 25 ottobre. Normalmente l'effettivo accredito può avvenire uno o due giorni lavorativi dopo la data di pagamento e al momento della pubblicazione della sua domanda dovrebbe aver ricevuto l'accre



PER MAGGIORI INFORMAZIONI
CLICCA PER CONSULTARE IL SITO

ISIN	TIPOLOGIA	SCADENZA	PREZZO INDICATIVO AL 29/10/2021
IT0006748393	Phoenix	12/06/24	898.9
IT0006748328	Phoenix	24/05/24	863.3
IT0006748385	Phoenix	12/06/24	934.9
IT0006748799	Phoenix	11/09/26	1028.8
IT0006748781	Phoenix	11/09/26	1012.45



Notizie dal mondo dei Certificati

► In bid only il Phoenix Memory

Da una comunicazione di Borsa Italiana si apprende che Goldman Sachs ha richiesto e ottenuto l'esenzione dall'esposizione dei prezzi in lettera per il Phoenix Memory scritto su un basket composto da Enel, Eni e Intesa Sanpaolo identificato dal codice Isin JE00BJRSJ572. In particolare, nell'avviso si legge che a partire dal 26 ottobre il certificato è in modalità bid only e il market maker sarà presente solo con le proposte in denaro. Si raccomanda pertanto la massima attenzione nell'inserimento degli ordini di acquisto.

► Dividendo straordinario per Inditex

Inditex ha annunciato l'erogazione di un dividendo straordinario di 0,35 euro ad azione in aggiunta al dividendo ordinario di 0,22 euro. Lo stacco straordinario si prefigura come operazione sul capitale che per gli strumenti derivati comporta la rettifica dei livelli caratteristici al fine di mantenere inalterate le condizioni economiche iniziali. Pertanto, i certificati scritti su Inditex con efficacia a partire dal 29 ottobre hanno subito la rettifica dei livelli mediante l'adozione di un fattore di rettifica pari a 0,98872786 come indicato dall'Eurex.

► Torna la lettera sul Phoenix Memory di Mediobanca

Dopo essere stato esonerato dall'esposizione dei prezzi in lettera, il market maker di Mediobanca torna all'operatività completa sul Phoenix Memory scritto su Enel ed Eni identificato dal codice Isin IT0005456931. In particolare, riporta la nota ufficiale di Borsa Italiana, a partire dal 27 ottobre lo specialista per questo certificato espone sia proposte sia in denaro che in lettera.



PER MAGGIORI INFORMAZIONI
CLICCA PER CONSULTARE IL SITO
<https://certificati.leonteq.com>

CERTIFICATI PHOENIX AUTOCALLABLE SU EUROTLX
Cedole condizionate e con memoria fino al 18% per anno



MAX CEDOLE P.A.*	TITOLI SOTTOSTANTI	BARRIERA	SCADENZA	ISIN
18,0%	Air France - KLM, Delivery Hero, Dufry	60% Europea	07/10/22	CH1132933602
16,0%	Applied Materials, Lucid Group Inc, Twitter	60% Europea	07/10/22	CH1132933586
16,0%	Moderna, Novavax, Zur Rose	60% Europea	07/10/22	CH1132933594
12,0%	AMD, Nvidia, STMicroelectronics	60% Europea	03/09/24	CH1124144945
8,0%	Daimler, Ferrari, Porsche	60% Europea	27/08/25	CH1124143053

*Cedole condizionate: la percentuale indica l'importo massimo per anno della somma delle cedole condizionali (pagabili periodicamente). Tale percentuale è puramente indicativa in quanto non vi è garanzia che si verifichino le condizioni per l'ottenimento dell'intero importo (e l'importo effettivamente pagato potrebbe essere anche pari a zero).

Denominazione: EUR 1000

Emittente: EFG International Finance (Guernsey) Ltd.

Rating Emittente: Fitch A

Knock in per il Cash Collect bancario

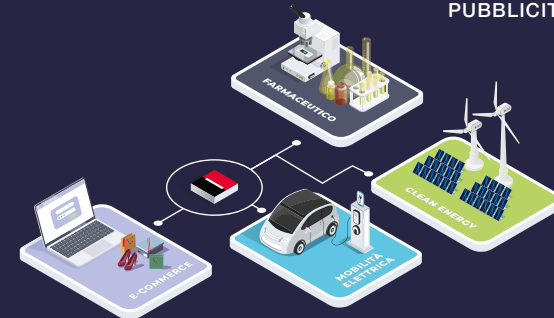
Prende la prima via di uscita il Cash Collect Memory scritto su un paniere di titoli composto da Fineco e Unicredit di BNP Paribas identificato dal codice Isin NLBNPIT12877. In particolare, il certificato emesso solo sei mesi fa a un prezzo di 100 euro è giunto alla sua prima data di osservazione utile per il rimborso anticipato lo scorso 26 ottobre. A questa data l'emittente ha rilevato un prezzo di chiusura dei titoli al di sopra dei rispettivi strike e si è attivata pertanto l'opzione autocal. Il Cash Collect Memory è stato di conseguenza revocato dalla negoziazione e agli investitori verranno restituiti i 100 euro nominali maggiorati di un premio del 2,85% per un ammontare complessivo di 102,85 euro. A questo si aggiunge il premio del 2,85% pagato lo scorso luglio.

Sap beffa il Phoenix Memory

Manca il rimborso anticipato per un soffio il Phoenix Memory su Axa, Intesa Sanpaolo, Telefonica e Sap identificato dal codice Isin JE00B-GBBLG60. In particolare, alla prima data di osservazione in calendario fissata per il 21 ottobre scorso, il titolo tedesco, a seguito della trimestrale si portava ampiamente al di sopra del trigger posto a 124,92 euro, che avrebbe consentito di rientrare dei 1000 euro nominali maggiorati del premio periodico dello 0,6%, salvo poi invertire bruscamente rotta a metà pomeriggio fino a chiudere a un prezzo di 121,28 euro. Una negatività dell'ultima ora che ha rimandato l'appuntamento con il rimborso anticipato al 21 gennaio 2022 dove a parità di condizioni si punterà al rimborso complessivo di 1006 euro.

NUOVI CERTIFICATI CASH COLLECT MAXI COUPON SU PANIERI WORST OF TEMATICI DI AZIONI

PUBBLICITÀ



“MAXI COUPON” A DICEMBRE 2021
BARRIERA AL 50%

Societe Generale mette a disposizione su EuroTLX 4 nuovi Certificati Cash Collect Maxi Coupon su Panieri Worst Of di azioni.

ISIN CERTIFICATO	TEMA D'INVESTIMENTO	PANIERE (WORST OF)	VALORE INIZIALE / STRIKE	BARRIERA (% STRIKE)	«MAXI COUPON» INCONDIZIONATO	PREMIO BIMESTRALE ¹
XS2347868577	Clean Energy	Plug Power	\$26,09	\$13,045 (50%)	12%	0,90% (5,40% su base annua)
		Sunrun	\$44,01	\$22,005 (50%)		
		Nordex	13,46€	6,73€ (50%)		
XS2347868148	Farmaceutico	Moderna	\$309,36	\$154,68 (50%)	11%	0,60% (3,60% su base annua)
		BioNTech	\$246,57	\$123,285 (50%)		
		CureVac	\$44,1	\$22,05 (50%)		
XS2347865128	Mobilità Elettrica	Tesla	\$793,61	\$396,805 (50%)	11%	0,60% (3,60% su base annua)
		NIO	\$35,99	\$17,995 (50%)		
		Stellantis	16,572€	8,286€ (50%)		
XS2347864584	E-Commerce	Alibaba	\$156	\$78 (50%)	10%	0,70% (4,20% su base annua)
		JD	\$76,3	\$38,15 (50%)		
		Shopify	\$1398,5	\$699,25 (50%)		

“MAXI COUPON” INCONDIZIONATO E PREMI BIMESTRALI CONDIZIONATI: alla data di pagamento di dicembre 2021, il certificato corrisponde un “Maxi Coupon” incondizionato. Nei bimestri successivi, il certificato corrisponde un premio con effetto memoria se, alle rispettive date di valutazione, i prezzi di chiusura² di tutte le azioni del Paniere risultano pari o superiori alla Barriera.

Possibilità di Liquidazione Anticipata: su base bimestrale, dalla sesta osservazione (ottobre 2022), il certificato è liquidato anticipatamente per un importo pari a 100 Euro se i prezzi di chiusura² di tutte le azioni del Paniere risultano pari o superiori al rispettivo valore iniziale (Strike). In caso contrario l'investimento prosegue.

Protezione Condizionata del Capitale a Scadenza (Ottobre 2024): qualora il certificato non sia stato liquidato anticipatamente, l'investitore riceve 100 Euro se i prezzi di chiusura² di tutte le azioni del Paniere risultano pari o superiori alla Barriera. In caso contrario, l'investitore riceve un importo pari al Valore Nominale (100 Euro) moltiplicato per la peggior performance finale³.

Questi prodotti sono a complessità molto elevata, non prevedono la garanzia del capitale a scadenza ed espongono ad una perdita massima pari al capitale investito. I Certificati sono emessi da SG Issuer e hanno come garante Societe Generale⁴.

Prima dell'adesione leggere il Prospetto di Base (integrato dai relativi supplementi) e le pertinenti Condizioni Definitive. L'approvazione del prospetto non deve essere intesa come approvazione da parte dell'autorità che ha approvato il prospetto dei titoli offerti o ammessi alla negoziazione in un mercato regolamentato.

State per acquistare un prodotto che non è semplice e può essere di difficile comprensione.

Per maggiori informazioni: prodotti.societegenerale.it | info@sgborsa.it | 02 89 632 569 (da cellulare) | Numero verde 800 790 491

THE FUTURE IS YOU



¹ I premi bimestrali sono non garantiti (premi condizionati) e sono espressi al lordo dell'effetto fiscale. I premi percentuali sono espressi come percentuale del Valore Nominale (100€).

² Per prezzo di chiusura si intende, nel caso di un'azione sottostante quotata su Borsa Italiana, il prezzo di riferimento di tale azione come definito ai sensi del Regolamento dei mercati organizzati e gestiti da Borsa Italiana S.p.A.; nel caso di un'azione sottostante quotata su altro mercato, il prezzo di chiusura di tale azione.

³ Per peggior performance finale si intende la peggiore tra le performance finali di tutte le azioni del Paniere, dove la performance finale di ciascuna azione è calcolata come il rapporto tra il prezzo di chiusura dell'azione rilevato alla data di valutazione finale e il suo rispettivo Strike.

⁴ SG Issuer è un'entità del gruppo Societe Generale. L'investitore è esposto al rischio di credito di Societe Generale (rating S&P A; Moody's A1; Fitch A). In caso di default di Societe Generale, l'investitore incorre in una perdita del capitale investito.

I Certificati sono soggetti alle disposizioni della Direttiva 2014/59/UE in materia di risanamento e risoluzione degli enti creditizi, a seguito della cui applicazione l'investitore potrebbe incorrere in una perdita parziale o totale del capitale investito (esempio bail-in).

Il rendimento effettivo dell'investimento non può essere predeterminato e dipende, tra l'altro, dall'effettivo prezzo di acquisto dei prodotti nonché, in caso di disinvestimento prima della data di scadenza, dal relativo prezzo di vendita. Il prezzo di questi certificati può aumentare o diminuire nel tempo ed il valore di rimborso o di vendita può essere inferiore all'investimento iniziale. Condizioni di mercato straordinarie possono avere un effetto negativo sulla liquidità del prodotto sino a renderlo totalmente illiquido, cioè possono portare all'impossibilità di vendere il prodotto in senso assoluto o comunque entro un lasso di tempo ragionevole e a condizioni di prezzo significative, determinando la perdita totale o parziale del capitale investito.

Questo è un messaggio pubblicitario e non costituisce sollecitazione, offerta, consulenza o raccomandazione all'investimento.

Il Prospetto di Base, approvato dalla CSSF in data 04/06/2021 nel rispetto della Prospectus Regulation (Regulation (EU) 2017/1129), e le rispettive Condizioni Definitive (Final Terms), inclusive della Nota di Sintesi dell'emissione, sono disponibili sul sito internet <http://prospectus.socgen.com> e l'ultima versione del Documento contenente le Informazioni Chiave relativo a ciascun prodotto potrà essere visualizzata e scaricata dal sito <http://kid.sgborsa.com>. Tali documenti, nei quali sono descritti in dettaglio le caratteristiche e i fattori di rischio associati all'investimento nel prodotto, sono altresì disponibili gratuitamente su richiesta presso la sede di Societe Generale, via Olona 2 Milano.



CERTIFICATI IN QUOTAZIONE

NOME	EMITTENTE	SOTTOSTANTE	DATA INIZIO QUOTAZIONE	CARATTERISTICHE	SCADENZA	CODICE ISIN	MERCATO
Phoenix Memory Maxi Coupon	Ubs	Banco BPM, Tods, Autogrill, Ferragamo	20/10/21	Barriera 60%; Trigger 70%; Cedola e Coupon 1,25% trim.; Maxi Coupon 17,5%	26/10/26	DE000UH25SW1	Sedex
Equity Protection	Intesa Sanpaolo	MSCI ACWI Investable Market Innovation Quality Sustainable 100 Select 10% Risk Control 3%	20/10/21	Protezione 95%; Partecipazione 100%	19/10/28	XS2384083775	Sedex
Phoenix Memory	Goldman Sachs	Virgin Galactic	21/10/21	Barriera 50%; Cedola e Coupon 1,47% mens.	02/10/23	JE00BLS38L46	Cert-X
Phoenix Memory	Goldman Sachs	Carnival	21/10/21	Barriera 50%; Cedola e Coupon 0,6208% mens.	09/10/23	JE00BLS38T22	Cert-X
Phoenix Memory	Goldman Sachs	United Airlines	21/10/21	Barriera 60%; Cedola e Coupon 0,64% mens.	09/10/23	JE00BLS3FT10	Cert-X
Express Protection	Credit Agricole	MSCI EMU Select ESG 50 Equal Weighted 5% Decrement Net	21/10/21	Protezione 85%; Cedola 1%; Coupon da 15%	21/10/26	XS1784703701	Cert-X
Phoenix Memory	Citigroup	iSTOXX BATS GR Decrement 215, iSTOXX FP GR Decrement 2.64, iSTOXX ISP GR Decrement 0.197, iSTOXX ALV GR Decrement 9.60	21/10/21	Barriera 60%; Trigger 65%; Cedola e Coupon 1% mens.	27/10/25	XS2336353912	Cert-X
Phoenix Memory	Citigroup	iSTOXX BATS GR Decrement 215, iSTOXX FP GR Decrement 2.64, iSTOXX ISP GR Decrement 0.197, iSTOXX ALV GR Decrement 9.60	21/10/21	Barriera 65%; Trigger 70%; Cedola e Coupon 2,62% trim.	26/10/26	XS2336355297	Cert-X
Express	Société Générale	Unicredit, TotalEnergies	21/10/21	Barriera 60%; Coupon 6,8% trim.	07/10/24	XS2347868734	Cert-X
Phoenix Memory Maxi Coupon	Mediobanca	Enel, EDF	21/10/21	Barriera 65%; Cedola e Coupon 0,37% mens.; Maxi Coupon 9%	14/04/25	XS2389061131	Cert-X
Express Plus	Leonteq	Generali, Enel, Eni	21/10/21	Barriera 60%; Cedola e Coupon 4,5% trim.	25/10/23	CH1139076017	Sedex
Express Plus	Leonteq	A2A, UniCredit	21/10/21	Barriera 60%; Cedola e Coupon 4,5% trim.	25/10/23	CH1139076025	Sedex
Cash Collect Maxi Coupon	Bnp Paribas	Moderna, Peloton, Pinduoduo	21/10/21	Barriera 60%; Cedola e Coupon 1,75% trim.; Maxi Coupon 18%	22/10/24	NLBNPIT15BR3	Sedex
Cash Collect Maxi Coupon	Bnp Paribas	Jd.Com, Safran, Tesla	21/10/21	Barriera 65%; Cedola e Coupon 2% trim.; Maxi Coupon 15%	22/10/24	NLBNPIT15BS1	Sedex
Cash Collect Maxi Coupon	Bnp Paribas	Burberry, Capri, Porsche, Ferragamo	21/10/21	Barriera 65%; Cedola e Coupon 1,3% trim.; Maxi Coupon 16%	22/10/24	NLBNPIT15BT9	Sedex

**NUOVE EMISSIONI**

A CURA DI CERTIFICATI E DERIVATI

NOME	EMITTENTE	SOTTOSTANTE	DATA INIZIO QUOTAZIONE	CARATTERISTICHE	SCADENZA	CODICE ISIN	MERCATO
Cash Collect Maxi Coupon	Bnp Paribas	AMD, ASML, Intel, Nvidia	21/10/21	Barriera 65%; Cedola e Coupon 1,2% trim.; Maxi Coupon 12%	22/10/24	NLBNPIT15BV5	Sedex
Cash Collect Maxi Coupon	Bnp Paribas	EDF, Enel, PetroChina, Repsol	21/10/21	Barriera 65%; Cedola e Coupon 1,7% trim.; Maxi Coupon 13%	22/10/24	NLBNPIT15BU7	Sedex
Phoenix Memory	Mediobanca	Zoom, Netflix, Shopify	22/10/21	Barriera 50%; Cedola e Coupon 1% mens.	08/10/24	IT0005457020	Cert-X
Phoenix Memory	Mediobanca	Intesa Sanpaolo, Ing	22/10/21	Barriera 50%; Cedola e Coupon 0,42% mens.	13/10/25	IT0005459018	Cert-X
Athena Double Relax Plus	Bnp Paribas	ASML	22/10/21	Barriera 60%; Cedola e Coupon 4% ann.	14/10/24	XS2310434548	Cert-X
Phoenix Memory	Citigroup	Jd.Com, Baidu, Alibaba, Pinduoduo, Nio	22/10/21	Barriera 60%; Cedola e Coupon 1,6767% mens.	23/10/23	XS2336352781	Cert-X
Phoenix Memory	Société Générale	Enel	22/10/21	Barriera 60%; Cedola e Coupon 0,9% trim.	30/10/23	XS2347761939	Cert-X
Cash Collect Plus	Société Générale	Eur/Rub	22/10/21	Barriera 120%; Cedola e Coupon 0,4% mens.	28/10/24	XS2347815297	Cert-X
Cash Collect Plus	Société Générale	Eur/Mxn	22/10/21	Barriera 120%; Cedola e Coupon 0,4% mens.	28/10/24	XS2347815370	Cert-X
Cash Collect Plus	Société Générale	Eur/Zar	22/10/21	Barriera 120%; Cedola e Coupon 0,6% mens.	28/10/24	XS2347815453	Cert-X
Cash Collect Plus	Société Générale	Eur/Brl	22/10/21	Barriera 130%; Cedola e Coupon 0,8% mens.	28/10/24	XS2347815537	Cert-X
Cash Collect Plus	Société Générale	Eur/Try	22/10/21	Barriera 150%; Cedola e Coupon 1,1% mens.	28/10/24	XS2347815610	Cert-X
Cash Collect Plus	Société Générale	Eur/Try	22/10/21	Barriera 130%; Cedola e Coupon 1,7% mens.	28/10/24	XS2347841459	Cert-X
Phoenix Memory	Leonteq	AMD, Facebook, Nvidia	22/10/21	Barriera 60%; Cedola 2%; Coupon agg 8% trim.	26/10/23	CH1139076132	Sedex
Express Plus	Leonteq	AMD, Micron Technology, Nvidia	22/10/21	Barriera 70%; Cedola e Coupon 7,5% trim.	26/10/22	CH1139076199	Sedex
Express	Leonteq	Generali, AXA, Swiss Re	22/10/21	Barriera 60%; Cedola e Coupon 3,75% trim.	26/10/23	CH1139076322	Sedex
Phoenix Memory	Ubs	AXA, Generali, Swiss Re	22/10/21	Barriera 65%; Cedola e Coupon 1,7% trim.	28/10/26	DE000UH3B0F2	Sedex
Phoenix Memory	Unicredit	Nio	25/10/21	Barriera 50%; Trigger 60%; Cedola e Coupon 1,22% mens.	18/10/23	IT0005446221	Cert-X
Express	Société Générale	Solactive Greener America Ahead Selection AR5%	25/10/21	Barriera 70%; Coupon 1,75% trim.	19/10/26	XS2347999240	Cert-X
Bonus Cap	Société Générale	Euro Stoxx Banks	25/10/21	Barriera 65%; Bonus 117%	22/10/25	XS2347999323	Cert-X

**NUOVE EMISSIONI**

A CURA DI CERTIFICATI E DERIVATI

NOME	EMITTENTE	SOTTOSTANTE	DATA INIZIO QUOTAZIONE	CARATTERISTICHE	SCADENZA	CODICE ISIN	MERCATO
Express Maxi Coupon	Société Générale	Intesa Sanpaolo	25/10/21	Barriera 70%; Coupon 5% ann.; Maxi Coupon 10%	19/10/26	XS2347999919	Cert-X
Phoenix Memory	Leonteq	Amazon, Facebook, NIO ADR, Tesla	25/10/21	Barriera Continua 50%; Cedola e Coupon 2% trim.	20/10/25	CH1139076462	Sedex
Phoenix Memory	Leonteq	Freeport-McMoRan	25/10/21	Barriera 60%; Cedola e Coupon 2,875% trim.	27/10/23	CH1139076645	Sedex
Phoenix Memory	Leonteq	Amazon, Netflix, Walt Disney	26/10/21	Barriera 60%; Cedola e Coupon 2% trim.	30/10/23	CH1139078526	Sedex
Phoenix Memory	Leonteq	Enel, Telecom Italia	26/10/21	Barriera 65%; Cedola e Coupon 1,125% trim.	28/10/25	CH1139079094	Sedex
Express	Leonteq	Nvidia, Tesla	26/10/21	Barriera 50%; Coupon 5% trim.	30/10/23	CH1139079326	Sedex
Phoenix Memory	Leonteq	Eurostoxx 50, iShares China Large Cap UCITS - ETF, S&P 500	26/10/21	Barriera 60%; Cedola e Coupon 1,25% trim.	28/10/24	CH1139079359	Sedex
Express	Leonteq	Eurostoxx Banks, Eurostoxx Insurance	26/10/21	Barriera 60%; Coupon 2,25% trim.	28/10/24	CH1139079557	Sedex
Cash Collect Memory	Vontobel	Beyond Meat, McDonalds, Starbucks	26/10/21	Barriera 60%; Cedola e Coupon 0,83% mens.	30/10/23	DE000VX2GCS6	Sedex
Cash Collect Memory	Vontobel	Beyond Meat, McDonalds	26/10/21	Barriera 50%; Cedola e Coupon 0,47% mens.	30/10/23	DE000VX2GCV0	Sedex
Cash Collect Memory	Vontobel	Airbnb, Booking, Expedia, TripAdvisor	26/10/21	Barriera 55%; Cedola e Coupon 1% mens.	29/10/24	DE000VX2GCW8	Sedex
Cash Collect Memory	Vontobel	Banco BPM, Ferrari, Prysmian, STMicroelectronics	26/10/21	Barriera 60%; Cedola e Coupon 0,74% mens.	30/10/23	DE000VX2GCX6	Sedex
Cash Collect Memory	Unicredit	Generali	26/10/21	Barriera 60%; Cedola e Coupon 3,5% ann.	19/10/26	IT0005446247	Cert-X
Cash Collect Memory	Unicredit	Amazon	26/10/21	Barriera 60%; Cedola e Coupon 4,5% ann.	20/10/25	IT0005446254	Cert-X
Phoenix Memory Maxi Coupon	Smartetn	Jumia, Carnival, Peloton, Corsair	26/10/21	Barriera 60%; Cedola e Coupon 0,5% mens.; Maxi Coupon 15%	04/11/25	IT0006749078	Cert-X
Bonus Cap	Bnp Paribas	Telecom Italia	26/10/21	Barriera 70%; Rimborso Bonus 100 euro	27/10/23	XS2315992581	Cert-X
Phoenix Memory	Bnp Paribas	Koninklijke DSM, Colca Cola, Beyond Meat	26/10/21	Barriera 65%; Cedola e Coupon 3% trim.	02/11/23	XS2315993126	Cert-X



NOME	EMITTENTE	SOTTOSTANTE	DATA INIZIO QUOTAZIONE	CARATTERISTICHE	SCADENZA	CODICE ISIN	MERCATO
Phoenix Memory	Leonteq	Snam, Stellantis, UniCredit	27/10/21	Barriera 60%; Cedola e Coupon 2% trim.	29/10/26	CH1139078864	Sedex
Phoenix Memory	Leonteq	Enel, Stellantis, UniCredit	27/10/21	Barriera 60%; Cedola e Coupon 1,25% trim.	29/10/26	CH1139081215	Sedex
Phoenix Memory	Leonteq	BPER Banca, Intesa Sanpaolo, Tenaris	27/10/21	Barriera 60%; Cedola e Coupon 1,25% trim.	29/10/26	CH1139081223	Sedex
Cash Collect Memory	Unicredit	Banco BPM, Deutsche Bank, Société Générale	27/10/21	Barriera 60%; Cedola e Coupon 2,45% trim.	16/10/25	DE000HB0ST13	Sedex
Phoenix Memory	Leonteq	Astrazeneca, Carrefour, ServiceNow, UBS	27/10/21	Barriera 50%; Cedola e Coupon 2,45% trim.	29/10/24	CH1139079706	Cert-X
Phoenix Memory Decreasing Coupon	Leonteq	Enel, Intesa Sanpaolo	27/10/21	Barriera 60%; Cedola e Coupon 0,4167% mens.	30/10/23	CH1139079912	Cert-X
Cash Collect Memory	Unicredit	Kering, Moncler S.p.A., JPMorgan	27/10/21	Barriera 60%; Cedola e Coupon 2,35% trim.	22/04/25	DE000HR9VK48	Cert-X
Express	Mediobanca	Eurostoxx Select Dividend 30, FTSE Mib	27/10/21	Barriera 50%; Cedola e Coupon 5% ann.	22/10/27	IT0005454480	Cert-X
Recovery Outperformance	Mediobanca	Eni	27/10/21	Barriera 132,26%; Partecipazione 310%	14/10/24	IT0005459786	Cert-X
Equity Protection Callable	Goldman Sachs	iSTOXX Global ESG Dividend Trend	27/10/21	Protezione 90%; Partecipazione 100%	03/11/25	JE00BLS3G540	Cert-X
Phoenix Memory	Citigroup	Twitter	27/10/21	Barriera 60%; Cedola e Coupon 0,6% mens.	16/10/23	XS2336358127	Cert-X



CERTIFICATI IN COLLOCAMENTO

NOME	EMITTENTE	SOTTOSTANTE	DATA FINE COLLOCAMENTO	CARATTERISTICHE	SCADENZA	CODICE ISIN	MERCATO
Equity Protection Cap	Intesa Sanpaolo	EURO STOXX® Select Dividend 30	05/11/21	Protezione 91%; Cap 141%; Partecipazione 100%	10/11/26	XS2396656675	Cert-X
Cash Collect Memory	Intesa Sanpaolo	Unicredit	05/11/21	Barriera 62%; Cedole e coupon 0,45% mens.	11/11/24	XS2398575311	Cert-X
Equity Premium	Banca Akros	FTSE MIB	12/11/21	Protezione 20%; Barriera 80%; Cedola 1% trim; Autocallable 100%	18/11/25	IT0005460719	Cert-X
Equity Protection Cap	Banca Akros	STOXX Europe 600 ESG-X	12/11/21	Protezione 80%; Cedola 1% trim; Autocallable 100%	18/11/25	IT0005460727	Cert-X
Equity Protection Sigma	Intesa Sanpaolo	STOXX Europe 600 ESG-X NR Decrement 4.75% Index	16/11/21	Protezione 95%; Sigma 24%; Barriera 76%; Partecipazione 100%	27/11/28	XS2398171491	SeDeX
Cash Collect Protetto	Unicredit	STOXX Global ESG Leaders	19/11/21	Protezione 100%; Cedola 2% ann.	26/11/27	IT0005446338	Cert-X
Express	Mediobanca	FTSE Mib	20/11/21	Barriera 65%; Cedola 5% ann.	27/11/27	IT0005461402	Cert-X
Digital Memory	Intesa Sanpaolo	FTSE Mib	25/11/21	Protezione 90%; Import digital 1,67% ann.	30/11/26	XS2400456641	SeDeX
Express Plus	Intesa Sanpaolo	Stellantis	25/11/21	Barriera 55%; Cedole e coupon 4,65% ann.	28/11/25	XS2400455833	SeDeX
Express Plus	Intesa Sanpaolo	Société Générale	25/11/21	Barriera 55%; Cedole e coupon 4,4% ann.	28/11/25	XS2400456211	SeDeX
Equity Protection Plus	Intesa Sanpaolo	EURO iSTOXX 50 Recovery Tilted NR Decrement 5%	25/11/21	Protezione 100%; Partecipazione 100% Import digital 0,85% ann.	28/11/31	XS2400457706	SeDeX
Digital Memory	Intesa Sanpaolo	Eurostoxx Select Dividend 30	25/11/21	Protezione 100%; Cedola 1,45% ann.	28/11/21	XS2400457292	SeDeX



DATE DI OSSERVAZIONE

ISIN	EMITTENTE	NOME	SOTTOSTANTE	DATA OSSERVAZIONE	PREZZO SOTTOSTANTE	TRIGGER
DE000HB03R08	Unicredit	FIXED CASH COLLECT	Basket di azioni worst of	28/10/21	28,20000076	0
DE000HB03RD0	Unicredit	FIXED CASH COLLECT	Basket di azioni worst of	28/10/21	18,64999962	0
DE000HV4K4Z8	Unicredit	FIXED CASH COLLECT	Generali	28/10/21	18,79000092	0
DE000HV48ZJ3	Unicredit	FIXED CASH COLLECT	Bayer	28/10/21	48,63499832	0
CH0522706552	Leonteq Securities	PHOENIX MEMORY	Basket di azioni worst of	28/10/21	0,1778	109,2025
FREXA0024135	Exane Finance	CRESCENDO RENDIMENTO TEMPO	Basket di azioni worst of	28/10/21	11,44799995	11,538
DE000VQ69111	Vontobel	CASH COLLECT MEMORY	Basket di azioni worst of	28/10/21	200,1000061	217,58
CH0535743634	Leonteq Securities	PHOENIX MEMORY	Basket di azioni worst of	28/10/21	352,1000061	298,3
DE000HV8CB37	Unicredit	FIXED CASH COLLECT	Eni	28/10/21	12,1420002	0
DE000HB03RB4	Unicredit	FIXED CASH COLLECT	Basket di azioni worst of	28/10/21	144,6000061	0
DE000HB03QW2	Unicredit	FIXED CASH COLLECT	Palantir	28/10/21	25,37000084	0
DE000HV4K5E0	Unicredit	FIXED CASH COLLECT	Twitter	28/10/21	54,22000122	0
CH0404586759	Leonteq Securities	REVERSE EXPRESS	Basket di indici worst of	28/10/21	101,6299973	115,138
DE000HR9SZH6	Unicredit	PHOENIX MAXI COUPON	Basket di azioni worst of	28/10/21	2,436000109	0
IT0005282956	Intesa Sanpaolo (Divisione IMI Corporate & Investment Banking)	EXPRESS PLUS	Axa	28/10/21	24,33499908	15,582
DE000HB03R32	Unicredit	FIXED CASH COLLECT	Basket di azioni worst of	28/10/21	2,436000109	0
DE000HV4M9C4	Unicredit	FIXED CASH COLLECT	Nordex	28/10/21	16,35000038	0
CH0478387068	Leonteq Securities	PHOENIX MEMORY AIRBAG	Basket di azioni worst of	28/10/21	13,06999969	23,70933
DE000HV48ZN5	Unicredit	FIXED CASH COLLECT	Leonardo	28/10/21	6,423999786	0



ISIN	EMITTENTE	NOME	SOTTOSTANTE	DATA OSSERVAZIONE	PREZZO SOTTOSTANTE	TRIGGER
DE000HV48ZF1	Unicredit	FIXED CASH COLLECT	Arcelor Mittal	28/10/21	28,89999962	0
DE000HV4M9K7	Unicredit	FIXED CASH COLLECT	Airbnb	28/10/21	171	0
DE000HV4MMF6	Unicredit	FIXED CASH COLLECT	Basket di azioni worst of	28/10/21	40,97999954	0
DE000MS8JN99	Morgan Stanley	PHOENIX MAXI COUPON	Basket di azioni worst of	28/10/21	195,1999969	112
DE000HV4K586	Unicredit	FIXED CASH COLLECT	Alibaba	28/10/21	168,8099976	0
IT0005282931	Intesa Sanpaolo (Divisione IMI Corporate & Investment Banking)	BONUS CAP PLUS	Microsoft	28/10/21	321,8200073	50,2824
XS2089247881	Intesa Sanpaolo (Divisione IMI Corporate & Investment Banking)	PHOENIX MEMORY	Basket di azioni worst of	28/10/21	0,1778	103,95
DE000HR9SZG8	Unicredit	PHOENIX MAXI COUPON	Basket di azioni worst of	28/10/21	0,319599986	0
DE000HV4M970	Unicredit	FIXED CASH COLLECT	Eni	28/10/21	12,1420002	0
DE000VQ7BN69	Vontobel	CASH COLLECT MEMORY	Basket di azioni worst of	28/10/21	33,38999939	48,72
DE000HV48ZL9	Unicredit	FIXED CASH COLLECT	Intesa SanPaolo	28/10/21	2,436000109	0
DE000HB03R24	Unicredit	FIXED CASH COLLECT	Basket di azioni worst of	28/10/21	6,423999786	0
JE00BLS3FV32	Goldman Sachs	PHOENIX MEMORY AIRBAG	Basket di azioni worst of	28/10/21	48,29000092	40,668
DE000HV4MMT7	Unicredit	FIXED CASH COLLECT	Basket di azioni worst of	28/10/21	90,93000031	0

Un Benchmark per puntare sulla ripresa globale

E' legato all'indice MSCI ACWI Net Total Return il nuovo Tracker di Credit Suisse

Le economie di tutto il mondo sono ripartite a ritmo serrato dopo la grande frenata causata dalle restrizioni dovute alla pandemia. Per chi è alla ricerca di investimenti alternativi per la gestione dei portafogli a medio e lungo termine il segmento dei certificati di investimento propone diverse soluzioni che si avvicinano al mondo del risparmio gestito e degli ETF, con la peculiarità di sfruttare l'efficienza fiscale. In particolare, sono 79 attualmente i Tracker, o Benchmark, negoziati sul mercato italiano che consentono, senza opzioni accessorie, di replicare linearmente l'andamento di un indice o un paniere di titoli. Tra le ultime emissioni, un Tracker Open End, ovvero senza scadenza, di Credit Suisse (XS2292478323) scritto sull'indice MSCI ACWI Net Total Return EUR Index.

La stessa MSCI lo definisce il suo indice di punta e nel dettaglio si tratta di un indice azionario globale che rappresenta la performance dei titoli che presentano le migliori opportunità di crescita a grande e media capitalizzazione quotati in 23 mercati sviluppati e 27 mercati emergenti. A giugno 2021, copriva oltre 2.900 componenti in 11 settori e circa l'85% della capitalizzazione di mercato corretta per il flottante in ciascun mercato.

L'indice è costruito utilizzando la metodologia Global Investable Market Index (GIMI) di MSCI, progettata per tenere conto delle variazioni che riflettono le condizioni tra regioni, dimensioni della

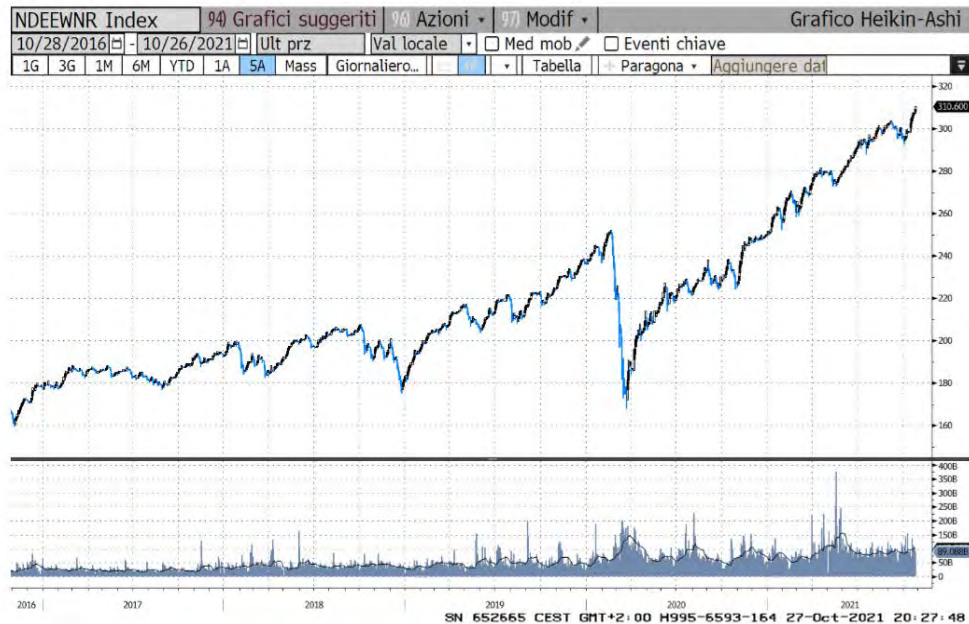
MSCI ACWI INDEX					
MSCI WORLD INDEX			MSCI EMERGING MARKETS INDEX		
DEVELOPED MARKETS			EMERGING MARKETS		
Americas	Europe & Middle East	Pacific	Americas	Europe, Middle East & Africa	Asia
Canada United States	Austria Belgium Denmark Finland France Germany Ireland Israel Italy Netherlands Norway Portugal Spain Sweden Switzerland United Kingdom	Australia Hong Kong Japan New Zealand Singapore	Argentina Brazil Chile Colombia Mexico Peru	Czech Republic Egypt Greece Hungary Kuwait Poland Qatar Russia Saudi Arabia South Africa Turkey United Arab Emirates	China India Indonesia Korea Malaysia Pakistan Philippines Taiwan Thailand



capitalizzazione di mercato, settori, segmenti di stile e combinazioni.

Tornando al Tracker, è acquistabile sul Cert-X a partire da 100 euro, e come anticipato replicherà alla pari l'andamento dell'indice sottostante. Unico costo, oltre allo spread bid-ask, è una commissione di strutturazione dello 0,3% annuo che lo rende competitivo anche nei confronti degli economici ETF. Per quanto riguarda le performance, l'indice ha assorbito velocemente la discesa dei mercati di marzo scorso: il bilancio a due anni, quindi, comprensivo del periodo Covid è positivo del 17,05% annuo mentre sui 5 anni la performance annua è del 13,26%.

FIFW MSGA



Wall Street Italia

IL MAGAZINE SU INVESTIMENTI, IMPRESA E LIFESTYLE



DISPONIBILE ANCHE SU TABLET

shop.wallstreetitalia.com

24 NUMERI
A SOLI 69,90€
invece di 120,00€

12 NUMERI
A SOLI 39,90€
invece di 60,00€

Report settimanale Tracker Open-End AMC

DE000VX0N5M1


Come si evince dalla colonna di sinistra, fra i Certificates appartenenti al First Solutions CED Dynamic Allocation e con performance migliore (al netto dei premi incassati) vi è il Phoenix Memory ad alto rendimento cedolare DE000UE9MB74 (Caterpillar, Boeing General Electric, Plug Power), il Cash Collect Memory DE000VQ7BWQ7 (basket assicurativo) che beneficia del +5% di Swiss Re delle ultime sedute e il Cash Collect Memory DE000VE66PT2, apprezzato grazie al rialzo del +6% degli ultimi giorni del titolo energetico spagnolo Iberdrola.

A destra, invece, evidenziamo i tre Certificates con performance peggiore (al netto di premi incassati): il Cash Collect Maxi Coupon DE000HV8CQE2 che ha subito il forte ribasso di Virgin Galactic, il Cash Collect Memory Airbag DE000VQ74YY2 (basket farmaceutico) in difficoltà per il ribasso di Novavax, mentre il Cash Collect Memory DE000VQ7XV30 sta prezzando la debolezza di Facebook e Snapchat.



TOP		FLOP	
DE000UE9MB74	+8,90%	DE000HV8CQE2	-13,85%
DE000VQ7BWQ7	+8,75%	DE000VQ74YY2	-6,05%
DE000VE66PT2	+6,95%	DE000VQ7XV30	-4,15%

*Le indicazioni operative giornaliere sono elaborate dall'Ufficio Studi del CedLAB su indicazione dell'Index Sponsor FS First Solutions Ltd e sono rivolte a un pubblico indistinto. Si specifica che qualsiasi azione messa in atto dall'utente, successiva al ricevimento delle indicazioni, è a totale responsabilità di quest'ultimo e che qualsiasi operatività dovrà essere perfezionata solamente dopo aver valutato correttamente i rischi e benefici attraverso la documentazione legale predisposta dalle banche emittenti dei singoli prodotti. Inoltre le indicazioni non costituiscono un servizio di consulenza finanziaria né sollecitazione al pubblico risparmio. In alcun modo CedLAB potrà ritenersi responsabile di eventuali perdite conseguenti all'investimento



DATA DI ACQUISTO	ISIN	PMC	QUANTITÀ	CTRV CARICO	PREMI INCASSATI	PREZZO VENDITA	CTRV VENDITA	DATA CHIUSURA	PLUS/MINUS	P&L%
16/09/21	DE000UE5QXK5	87,41 €	2500	218.525,00 €	- €	87,03 €	217.582,50 €	23/09/21	-942,50 €	-0,43%
31/08/21	DE000UH0ARV6	94,28 €	150	14.142,00 €	0,73 €	98,15 €	14.722,50 €	08/10/21	690,00 €	4,88%
31/08/21	NLBNPIT12JR3	99,25 €	100	9.925,00 €	- €	97,75 €	9.775,00 €	08/10/21	-150,00 €	-1,51%
14/09/21	DE000HV4LRZ5	94,43 €	3000	283.290,00 €		100,45 €	301.350,00 €	14/10/21	18.060,00 €	6,38%
14/09/21	DE000HV4LRY8	95,81 €	3000	287.430,00 €		100,50 €	301.500,00 €	14/10/21	14.070,00 €	4,90%
01/09/21	DE000VQ8N8M1	98,61 €	150	14.791,50 €	0,64 €	100,64 €	15.096,00 €	14/10/21	400,50 €	2,71%
19/10/21	DE000VQ74YY2	94,80 €	700	66.358,39 €		93,20 €	65.240,00 €	20/10/21	-1.118,39 €	-1,69%
14/09/21	DE000UE8JN35	91,85 €	400	36.738,48 €		103,74 €	41.496,00 €	22/10/21	4.757,52 €	12,95%
04/10/21	DE000VQ67CJ3	102,00 €	1000	102.000,00 €		103,50 €	103.500,00 €	25/10/21	1.500,00 €	1,47%

37.267,13 € 3,61% 3,89%

<i>P&L% (da origine)</i>	-1,00%
<i>P&L% (settimanale)</i>	-0,05%
Ctrv. Investito	82,65%
Liquidità	17,35%
Capitale Protetto	0,00%
Capitale Condizionatamente Protetto	100,00%
Capitale non protetto	0,00%
Airbag	27,80%
Decreasing Coupon	8,55%
Scadenza Media (anni)	2,61
IRR Medio	14,20%
Volatilità Media a (30gg)	22,78%
Buffer Barriera Medio	32,55%
Buffer Trigger Medio	29,83%

Long	100,00%
Short	0,00%
Euro	100,00%
Altre valute	0,00%
Premio Annuale	12,25%
Premio Mensile	1,02%
Memoria SI	93,67%
Memoria NO	6,33%
Incondizionata	0,00%
Mensile	36,51%
Trimestrale	62,86%
Semestrale	0,63%
Annuale	0,00%

Enel

ANALISI FONDAMENTALE Enel risulta il peggior performer da inizio anno del Ftse Mib con circa -14% complice un mese di settembre molto difficile e chiuso con un saldo di quasi -14% e quotazioni scivolote ai minimi da maggio 2020. A dare slancio in ottobre all'utility guidata da Francesco Starace sono le notizie in arrivo dalla Spagna con il governo che sarebbe pronto a rivedere le misure varate per far fronte allo shock caro-bollette e che andavano a colpire proprio i gruppi energetici che operano nel paese. Enel è presente in Spagna con la controllata Endesa che rappresenta circa il 30% dell'ebitda del gruppo. In generale tra gli analisti dominano i giudizi positivi su Enel con ben l'83,3% di quelli monitorati da Bloomberg che hanno raccomandazione buy, il 6,7% dice hold (mantenere) e solo il 10% è sell (vendere) su quella che è l'azione di maggior peso di tutta Piazza Affari. Il target price medio tra gli analisti è di 8,82 euro, ossia il 21% circa sopra le quotazioni attuali.

ANALISI TECNICA Enel sta attraversando una fase ribassista dal punto di vista grafico. La debolezza ha iniziato a farsi sentire dopo la brutta doppia rottura in simultanea della ex trend line rialzista (costruita sui minimi di marzo e novembre 2020) e della media mobile 200 periodi. La tendenza ribassista ha accelerato ulteriormente agli inizi del mese scorso portando Enel al minimo da maggio 2020. Da qui è iniziata una fase di rimbalzo che ha riportato il titolo oltre quota 7 euro. Per avere un'ulteriore conferma del movimento rialzista si dovrà almeno attendere il sorpasso della resistenza a 7,3 euro con target 7,6 e 7,8 euro, area di prezzo dove transita anche la media mobile 200 periodi. Al ribasso, invece, la rottura dei 7 euro potrebbe innescare ulteriori discese verso prima 6,7 euro e poi i minimi di periodi a 6,5 euro.

IL GRAFICO



TITOLI A CONFRONTO

TITOLO	P/E 2021	EV/RICAVI 2021	% YTD
ENEL	13,3	7,5	-13,0
ENDESA	13,7	7,6	-11,3
IBERDROLA	17,8	11,4	-12,9
E.ON	12,5	8,1	22,2

Fonte: Bloomberg

Certificate Journal

Certificati

Derivati.it

Finanza.com

FINANZA ONLINE

 Borse.it

NOTE LEGALI

Il Certificate Journal ha carattere puramente informativo e non rappresenta né un'offerta né una sollecitazione ad effettuare alcuna operazione di acquisto o vendita di strumenti finanziari. Il Documento è stato preparato da T-Finance business unit di T-Mediahouse s.r.l e Certificatiederivati srl (gli Editori) in completa autonomia e riflette quindi esclusivamente le opinioni e le valutazioni dell'Editore. Il Documento è sponsorizzato da una serie di emittenti che possono essere controparte di operazioni che possono coinvolgere uno dei titoli oggetto del presente documento. Il presente Documento è distribuito per posta elettronica a chi ne abbia fatto richiesta e pubblicato sul sito www.certificatejournal.it al pubblico indistinto e non può essere riprodotto o pubblicato, nemmeno in una sua parte, senza la preventiva autorizzazione scritta di T-Finance business unit di T-Mediahouse s.r.l e Certificatiederivati srl. Qualsiasi informazione, opinione, valutazione e previsione contenute nel presente Documento è stata ottenuta da fonti che gli Editori ritengono attendibili, ma della cui accuratezza e precisione né gli editori né tantomeno le emittenti possono essere ritenuti responsabili né possono assumersi responsabilità alcuna sulle conseguenze finanziarie, fiscali o di altra natura che potrebbero derivare dall'utilizzazione di tali informazioni. I box interattivi presenti sul presente documento, sono una selezione di prodotti delle emittenti sponsor selezionati dagli Editori. La selezione rappresenta un esempio di alcune tipologie di prodotto tra quelli facenti parte della gamma delle emittenti sponsor, cui si fa riferimento solo come esempio esplicativo degli argomenti trattati nella pubblicazione. Si raccomanda SEMPRE la lettura del prospetto informativo. Si specifica inoltre che alcuni estensori del presente documento potrebbero avere, in rarissime occasioni, posizioni in essere di puro carattere simbolico al fine di definire le modalità di negoziazione/rimborso degli strumenti analizzati in modo da non diffondere notizie non corrispondenti alla realtà dei fatti. Si ricorda altresì che, sia i leverage che gli investment certificate, sono strumenti volatili e quindi molto rischiosi, ed investire negli stessi, può, in alcuni casi, risultare in una perdita totale del capitale investito. Questo aspetto, unito alla elevata complessità degli strumenti possono avere come conseguenza la messa in atto di operazioni non adeguate anche rispetto alla propria attitudine al rischio. Per tutte queste ragioni, si consiglia un'attenta valutazione e una lettura ragionata del Prospetto Informativo prima della valutazione di una qualsiasi ipotesi d'investimento.