

## **Il leone cinese in difficoltà**

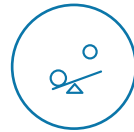
**Sotto scacco i titoli Tech cinesi presi nella morsa delle nuove regolamentazioni e del possibile delisting dai mercati americani**



# Indice



**APPROFONDIMENTO**  
PAG. 4



**A TUTTA LEVA**  
PAG. 9



**PILLOLE SOTTOSTANTI**  
PAG. 14



**CERTIFICATO  
DELLA SETTIMANA**  
PAG. 15



**APPUNTAMENTI**  
PAG. 17



**NEWS**  
PAG. 19



**ANALISI TECNICA E  
FONDAMENTALE**  
PAG. 22

## **NUOVO CANALE TELEGRAM!**

È nato il canale Telegram di Certificati e Derivati, punto di incontro per rimanere sempre informati sulle nostre iniziative, articoli approfondimenti e notizie sul mondo dei certificati

**UNISCITI AL NOSTRO CANALE**

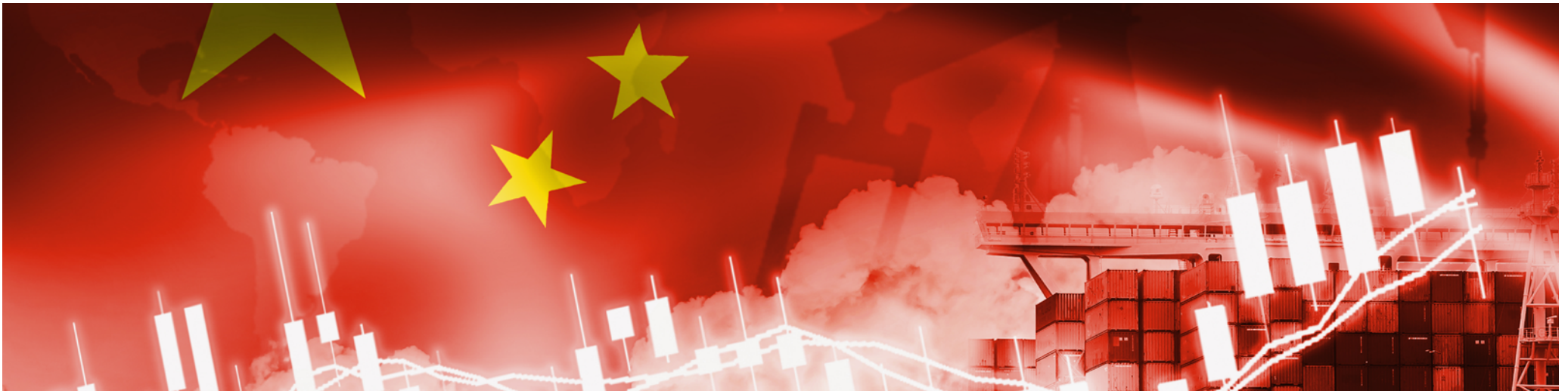
# L'editoriale di Vincenzo Gallo



Ci siamo lasciati alle spalle una settimana ricca di eventi, nonostante il clima ormai estivo e i volumi in netta diminuzione. Sui mercati finanziari è tornato lo spettro della Cina, che ha riportato alla mente quell'agosto del 2015 e i crolli innescati dalle decisioni della Banca Centrale. In questo caso sono stati una serie di annunci del Governo ad agitare gli animi e a far crollare le quotazioni dei giganti Tech e del Tutoring. In pochi giorni la Cina è tornata così protagonista dello scacchiere e le oscillazioni settimanali di molti titoli, in particolare delle AdR cinesi quotate a New York, sono state a doppia cifra. Il tutto si è inserito in un contesto che ha visto la pubblicazione delle trimestrali più importanti sul listino americano e l'inatteso crollo di Amazon.com, che in una sola seduta ha bruciato quasi il 7% del proprio valore come reazione a una previsione di vendite inferiore alle attese per il terzo trimestre. Tornando al Dragone, sono numerosi i certificati quotati sul mercato italiano che consentono di seguire le dinamiche dei titoli cinesi quotati a New York o sulla piazza di Hong Kong. A una selezione delle opportunità da tenere sotto osservazione è dedicato l'Approfondimento di questo numero. Sotto la lente del Certificato della Settimana ci è finito un Airbag Cash Collect scritto su Atlantia e Nexi che grazie alla sua struttura asimmetrica, data in particolare modo dall'opzione paracadute airbag, e le discrete probabilità di essere rimborsato alla data di osservazione di ottobre offre diversi spunti di ottimizzazione del portafoglio. Ma non sono state solo le notizie di mercato a scuotere il torpore estivo degli investitori, perché un vero e proprio "caso" si è aperto in relazione a un certificato di Credit Suisse che al momento del pagamento della cedola, ha messo in luce una difformità di contenuti tra Final Terms e KID. Nel corso della settimana è stato tutto un susseguirsi di voci in merito a questa vicenda, che stiamo seguendo in maniera costante e attenta sin da quando è venuta alla luce. Nel momento in cui scriviamo non è stato ancora pubblicato l'esito delle verifiche e pertanto ci riserviamo di aggiornare i nostri lettori attraverso i nostri canali nel corso dei prossimi giorni. Ricordiamo anche che il prossimo numero del Certificate Journal sarà l'ultimo prima di una breve pausa estiva.

# Il leone cinese in difficoltà

**Sotto scacco i titoli Tech cinesi presi nella morsa delle nuove regolamentazioni e del possibile delisting dai mercati americani**



Oltre alle classiche dinamiche che hanno fin qui condizionato l'andamento dei mercati azionari, nell'ultima ottava se ne è aggiunta un'altra: la Cina. I mercati asiatici hanno infatti segnato il più importante drawdown degli ultimi 10 anni, con direzionalità ancora più marcata se si prende a riferimento, non tanto l'indice principale CSI 300, ma il settoriale CSI China Internet. La pressione ribassista è stata causata da due motivi in particolare: da un lato gli Stati Uniti che stanno spingendo una regolamentazione che prende direttamente di mira le società cinesi quotate negli USA e potrebbe portare alla loro cancellazione e contestuale delisting dai listini statunitensi; dall'altro la Cina

ha intrapreso la strada per una nuova regolamentazione severa sul settore tecnologico di cui si sono immediatamente avvertiti gli effetti. In media questa stretta ha causato la discesa di circa il 30% di capitalizzazione delle ADR Cinesi quotate in America da febbraio ad oggi. Da considerare che le ADR, attualmente presenti in numero di 250, valgono 1,7 trilioni di dollari di capitalizzazione di mercato. Innanzitutto, occorre dire che le autorità cinesi hanno recentemente intensificato il controllo sull'industria tecnologica al fine di frenare il comportamento monopolistico di alcune società, adattare la regolamentazione all'economia digitale e garantire la raccolta e l'uso





DRAWDOWN TECH CINESE Fonte: Bloomberg

adeguati dei dati personali, soprattutto quando sono coinvolti flussi transfrontalieri. Quindi si tratta di privacy e diritti di esclusiva che possono venir lesi (vantaggi di tipo competitivo). Il che mette quindi a rischio la posizione “dominante” di alcuni “big player”. In particolare, la stretta regolatoria ha riguardato gli hi-tech e istruzione privata. Nel dettaglio le autorità hanno imposto a Tencent di interrompere i contratti di esclusiva con chi detiene i copyright musicali entro 30 giorni. Ci sono poi stati gli attacchi ad Alibaba (il fondatore Jack Ma ha accusato il governo di Xi Jinping di soffocare l’innovazione tecnologica nel Paese) e a Didi, l’app cinese simile a Uber, rimossa dagli app store disponibili sui dispositivi iOS e Android in Cina. Il tutto senza contare che sia Tencent che Alibaba in passato sono state multate.

Il tutto si instaura anche all’interno di un contesto dove il Credit Impulse cinese, ovvero il rapporto tra il credito netto erogato e il Pil che fornisce

IL PRESENTE DOCUMENTO NON COSTITUISCE UN PROSPETTO AI FINI DELLA DIRETTIVA 2003/71/CE COME MODIFICATA, INTER ALIA, DALLA DIRETTIVA 2010/73/UE (LA “DIRETTIVA PROSPETTI”) ED HA ESCLUSIVAMENTE FINALITÀ PROMOZIONALE RELATIVAMENTE AI CERTIFICATI TEMATICI GOLDMAN SACHS (I “CERTIFICATI”)

PUBBLICITÀ

## Certificati Tematici Goldman Sachs



Investimento tematico



Partecipazione alla performance positiva del sottostante



Categoria ACEPI\* Capitale Condizionatamente Protetto



Scadenza 3 anni (29 luglio 2024)



I **Certificati Tematici Goldman Sachs a Capitale Condizionatamente Protetto** emessi da Goldman Sachs Finance Corp International, con scadenza 3 anni, offrono a scadenza la protezione condizionata del Prezzo di emissione, pari a 100 Euro per Certificato, fino ad un livello di performance negativa del sottostante pari al -30%. I Certificati offrono inoltre la partecipazione illimitata alla performance positiva del sottostante. Nel caso in cui il sottostante quoti ad un valore inferiore alla **Barriera Protezione Capitale a Scadenza** (pari al 70% del valore iniziale), l’investitore riceve un importo commisurato alla performance negativa del sottostante con **conseguente perdita totale o parziale sul capitale investito (pagamento a scadenza < 70 Euro fino a 0 Euro)**.

È possibile acquistare i Certificati presso il SeDeX, un sistema multilaterale di negoziazione degli strumenti derivati canalizzati organizzato e gestito da Borsa Italiana S.p.A., attraverso la propria banca di fiducia, online banking e piattaforma di trading online. I Certificati sono negoziabili durante l’intera giornata di negoziazione.

<b>EMITTENTE</b>	Goldman Sachs Finance Corp International Ltd
<b>GARANTE</b>	The Goldman Sachs Group, Inc.
<b>RATING GARANTE</b>	A2 (Moody’s) / BBB+ (Standard & Poor’s) / A (Fitch)
<b>PREZZO DI EMISSIONE</b>	100 Euro
<b>DATA DI VALUTAZIONE INIZIALE</b>	21 luglio 2021
<b>DATA DI VALUTAZIONE FINALE</b>	22 luglio 2024

State per acquistare un prodotto che non è semplice e può essere di difficile comprensione.

	ESG	Intelligenza Artificiale	Private Equity	Cyber Security
<b>CODICE ISIN</b>	JE00BGBBK584	JE00BLS3BK47	JE00BLS3BJ32	JE00BLS3BL53
<b>VALUTA</b>	EUR	EUR	EUR	EUR
<b>SOTTOSTANTE</b>	MSCI World ESG Yield Select Variance Index	iSTOXX AI Global Artificial Intelligence High Dividend 30 Index	Solactive Private Equity Select Index	Solactive Cyber Security Technology Decrement EUR Index
<b>BLOOMBERG TICKER</b>	M9CXWESY	SXAAIHDP	SOLPRIVT	SOLCYBSE
<b>BARRIERA PROTEZIONE CAPITALE A SCADENZA</b>	70%	70%	70%	70%
<b>VALORE INIZIALE DEL SOTTOSTANTE</b>	EUR 1.564,3383	EUR 169,76	EUR 289,08	EUR 321,12

Per maggiori informazioni riguardo al funzionamento dei quattro prodotti e la descrizione dei relativi sottostanti si rinvia ai rispettivi Factsheet disponibili su [www.goldman-sachs.it](http://www.goldman-sachs.it).

**Prima dell’adesione leggere il prospetto di base** redatto ai sensi dell’Articolo 5.4 della Direttiva Prospetti, approvato dalla Luxembourg Commission de Surveillance du Secteur Financier (CSSF) in data 16 luglio 2021 e notificato ai sensi di legge alla CONSOB in data 16 luglio 2021 (il “Prospetto di Base”), unitamente a ogni supplemento al Prospetto di Base, ed in particolare considerare i fattori di rischio ivi contenuti; i final terms datati 22 luglio 2021 relativi ai Certificati (le “Condizioni Definitive”) redatti ai sensi dell’Articolo 5.4 della Direttiva Prospetti; il documento contenente le informazioni chiave (KID) relative ai Certificati. Le Condizioni Definitive, il Prospetto di Base e il KID sono disponibili sul sito [www.goldman-sachs.it](http://www.goldman-sachs.it). L’approvazione del prospetto non deve essere intesa come un’approvazione dei titoli offerti.

\* [www.acepi.it/it/content/mappa-dei-certificati-1](http://www.acepi.it/it/content/mappa-dei-certificati-1). La condizione della protezione è che la performance negativa del sottostante non superi il -30%.

**Disclaimer.** Prima di acquistare i Certificati, si invitano i potenziali investitori a consultare i propri consulenti fiscali, legali e finanziari e a leggere attentamente la Documentazione di Offerta. I Certificati sono negoziati sul SeDeX, un sistema multilaterale di negoziazione organizzato e gestito da Borsa Italiana S.p.A., al prezzo di mercato che potrà, di volta in volta, differire anche significativamente da quello pagato dagli investitori in sede di acquisto dei Certificati. Non vi è alcuna garanzia che si sviluppi un mercato secondario liquido per i Certificati. I Certificati non sono destinati alla vendita negli Stati Uniti o a U.S. person e la presente comunicazione non può essere distribuita negli Stati Uniti o a U.S. person. Goldman Sachs non ha verificato che il sottostante ESG proposto sia conforme a tutti gli applicabili, esistenti o proposti, principi, leggi, norme o regolamenti criteri ambientali, di sostenibilità e di governance (ESG). Le valutazioni ESG dei fornitori di dati esterni, a cui si fa riferimento ai fini del sottostante ESG proposto, sono prodotte sulla base di metodologia di proprietà di tali fornitori di dati esterni. Non garantiamo che la metodologia e le valutazioni ESG dei fornitori di dati esterni siano accurate, complete e / o aggiornate e non si dovrebbe fare affidamento sulle stesse come tali. È importante notare che al momento non esiste una definizione chiara (giuridica, regolamentare o altro), né consenso del mercato su ciò che costituisce un prodotto “sostenibile” o equivalentemente “ESG” o su quali caratteristiche precise siano richieste per definire un particolare prodotto come “ESG”, “sostenibile” o con altra etichetta equivalente, né si può garantire in alcun modo che tale chiara definizione o consenso si svilupperanno nel tempo. Di conseguenza, non è possibile fornire agli investitori alcuna garanzia che il prodotto proposto soddisferà qualsiasi o tutte le aspettative degli investitori in merito a tali obiettivi “ESG”, “sostenibili” o altrimenti etichettati equivalentemente o che non si verificheranno impatti negativi ambientali, sociali e / o di altro tipo durante la vita di qualsiasi prodotto. Senza il nostro preventivo consenso scritto, nessuna parte di questo materiale può essere (i) copiata, fotocopiata o duplicata in qualsiasi forma e con qualsiasi mezzo o (ii) ridistribuita. © Goldman Sachs, 2021. Tutti i diritti sono riservati.

Per maggiori informazioni sui Certificati, i relativi rischi e per scaricare il Documento contenente le informazioni chiave (KID): [www.goldman-sachs.it](http://www.goldman-sachs.it)



GLOBAL MARKETS DIVISION



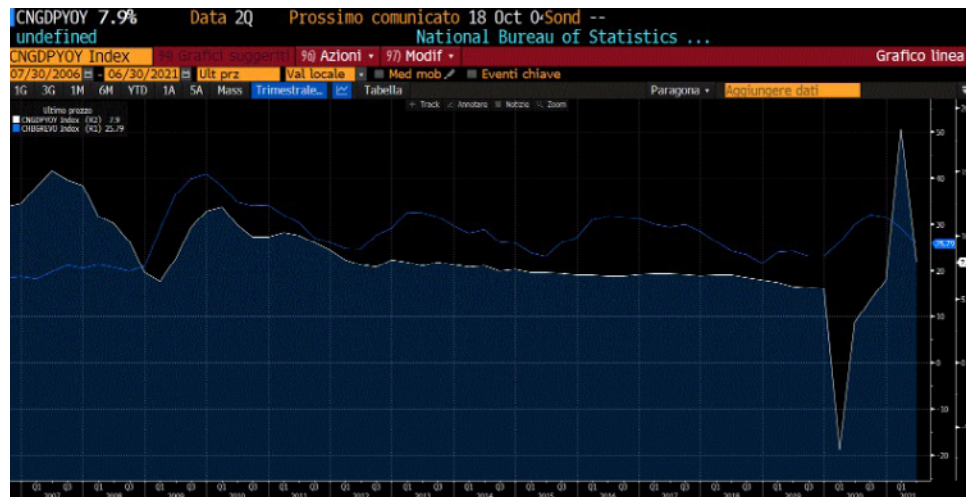
un'idea del contributo del credito bancario alla crescita cinese, continua a scendere con impatti negativi sul PIL correlato ai prezzi delle commodity e una inflazione attesa in rialzo.

Che sia una situazione di “buy on deep” è presto per dirlo, ma intanto i forti ribassi hanno portato le quotazioni su livelli sicuramente molto bassi.

Da inizio anno, ad esempio, tra i titoli cinesi coperti da certificati investment la peggiore è Pinduoduo a -44,77%, seguita da IQIYI -37,13%, Baidu e Meituan a -23%. Male anche Alibaba a -13%. Queste performance vanno ovviamente rapportate al settore tech rappresentato dal Nasdaq che nello stesso periodo segna invece un +18,5%. Per chi volesse provare ad approfittare delle quotazioni a questo livello abbiamo selezionato i certificati che al momento offrono le migliori opportunità.



PERFORMANCE SOTTOSTANTI Fonte: Bloomberg



CREDIT IMPULSE Fonte: Bloomberg

## CERTIFICATI SOTTO LA LENTE PHOENIX MEMORY di UBS (Isin DE000UE58AW7)

Totalmente incentrato sulle ADR cinesi del comparto tech, spicca un Phoenix Memory targato UBS e agganciato alle sorti di Alibaba, JD.com, Tencent e Baidu, con quest'ultimo attuale worst of. La barriera posta al 63% a scadenza è stata sfiorata nel recente affondo, con Baidu che ad oggi quota al 68% dello strike iniziale. Acquistabile ben sotto la parità a quota 72,93 euro il certificato prevede premi a memoria trimestrali del 2,69%, pari quindi al 10,76%. Anche se al momento è difficile ipotizzare il suo aggancio, è anche prevista l'opzione autocal con trigger al 100%. Vista la lunga durata di questo certificato, la scadenza è prevista per il 29 gennaio 2026, questo certificato si presta sia per puntare a un immediato recupero dei corsi dei titoli che per beneficiare anche solo di una



stabilizzazione delle quotazioni con contestuale abbassamento del livello di volatilità.

### **PHOENIX MEMORY di SocGen (Isin XS2314184313)**

Della selezione questo Phoenix Memory è quello con i sottostanti con ancora un margine sulla barriera. In particolare, il basket è composto da Baidu, Alibaba e Meituan Dianping, quest'ultimo attuale worst a -12% da strike mentre la barriera è posizionata al 70%. Sfruttabile anche in questo caso l'acquisto sotto la parità a 89,65 euro, il certificato offre la possibilità di avere accesso a premi periodici trimestrali del 4% con effetto memoria soggetti al trigger posto al 70%. Rispetto al certificato precedente la durata si riduce sensibilmente con la scadenza fissata per il 21 maggio 2024 e sono anche più alte le probabilità di un rimborso anticipato che si attiverrebbe nelle date di osservazione con tutti i titoli al di sopra dello strike.


### **PHOENIX MEMORY MAXI COUPON di SmartEtn (Isin XS2333567431)**

Interessanti le prospettive offerte da un Phoenix Memory Maxi Coupon post stacco di due premi iniziali del 20,5% ognuno. In particolare, IQIYI, la Netflix cinese, è scesa pericolosamente verso barriera e attualmente scambia al 72% dello strike iniziale contro una barriera capitale a scadenza al 60%. Ancora del discreto margine ma l'impennata di volatilità ha zavorrato ulteriormente le quotazioni del certificato ad oggi acquistabile a 477 euro. Premi periodici dello 0,5% mensile e autocall da aprile 2022 con trigger al 100%, completano le caratteristiche di questo prodotto legato ad un basket worst of che oltre IQIYI vede

la presenza anche di Nio, Bumble e Sunrun. Anche in questo caso la durata è di ampio respiro con la scadenza fissata per il 6 maggio 2026.

### **MEMORY CASH COLLECT di Vontobel (Isin DE000VQ-1SA20)**

Alibaba, Tencent e JD.com compongono il sottostante di questa proposta targata Vontobel che attualmente scambia a 78 euro su una scadenza di novembre 2023. I sottostanti sono in flessione mediamente del 20% con la barriera capitale fissata al 65% tale quindi di assorbire a scadenza ribassi entro soglia -35%. I premi periodici sono pari allo 0,6% mensile, ovvero il 7,2% annuo sul nominale, mentre le finestre per il rimborso anticipato sono già aperte con trigger al 100%.

		PER MAGGIORI INFORMAZIONI CLICCA PER CONSULTARE IL SITO	
ISIN	TIPOLOGIA	SCADENZA	PREZZO INDICATIVO AL 29/07/2021
IT0006748393	Phoenix	12/06/24	987.00
IT0006748328	Phoenix	24/05/24	1035.00
IT0006748385	Phoenix	12/06/24	1026.58
IT0006748112	Phoenix	04/04/24	815.09
LU1828505609	Warrant	09/06/23	53.06





ISIN	NOME	SOTTOSTANTI / STRIKE	EMITTENTE	SCADENZA	BARRIERA	WORST OF(%)	PREMIO	FREQUENZA	PREZZO
DE000UE58AW7	Phoenix Memory	Baidu / 252,75 ; Tencent / 691 ; Jd.com / 94,91 ; Alibaba / 258,62	UBS	29/01/26	63%	Baidu (66,10%)	2,69%	trimestrale	76,29
XS2314184313	Phoenix Memory	Meituan Dianping / 244 ; Baidu / 186,21 ; Alibaba / 209,51	Société Générale	21/05/24	70%	Meituan (88,11%)	4,00%	trimestrale	90,20
XS2333567431	Phoenix Memory Maxi Coupon	"IQIYI / 15,73 ; Bumble / 60,36 ; Sunrun / 56,85 ; Nio / 42,62"	SmartETN	06/05/26	60%	IQIYI (72,09%)	0,50%	mensile	477,70
DE000VQ1SA20	Memory Cash Collect	"Alibaba / 264,83 ; Tencent / 588,4 ; Jd.com / 86,49"	Vontobel	20/11/23	65%	Alibaba (74,59%)	0,60%	mensile	78,80







# Acquisizioni strategiche per ENI

**Due nuove acquisizioni nel campo del rinnovabile. Gli analisti fanno l'occhiolino a Eni**

La transizione energetica, al centro dell'attenzione di tutti in questi ultimi mesi, pone aziende come Eni, da sempre impegnate nel commercio di combustibili fossili, a dover effettuare operazioni strategiche per fronteggiare quelle che saranno le future regolamentazioni in tema di inquinamento, costringendo a spostare il business verso fonti di produzione energetica nettamente più sostenibili. In questo senso Eni ha avviato un processo di acquisizioni che mirano a soddisfare queste esigenze e in particolare ha puntato a quattro impianti eolici con i quali poter diversificare il business e rendere ancora più appetibile l'azienda agli occhi degli investitori. Equita Sim crede che questa mossa potrà portare tra i 100 e 200 milioni di euro di EBITDA in più, dando slancio alle quotazioni del titolo in borsa. Per chi volesse approfittare di questo contesto e più in generale sia in ottica di trading che di copertura di portafoglio, in caso di posizioni esposte direttamente o indirettamente su Eni, il segmento dei certificati a leva offre molte soluzioni.

Partendo dai certificati a leva fissa l'offerta si compone di 20 prodotti firmati Vontobel, 4 Société Générale e infine 2 targati UniCredit, con leve x2, x3 e x5 sia con facoltà long che short, che consentono quindi di raddoppiare, di triplicare o quintuplicare le performance giornaliere del sottostante.

Da sottolineare che la leva fissa viene garantita grazie al ricalcolo quotidiano dello strike, un processo che genera l'effetto dell'interesse composto che su queste emissioni. Più è alta la leva e maggiore sarà l'incidenza di questo ed è pertanto consigliabile valutare la durata dell'investimento in funzione di questo. Per chi cerca di amplificare ulteriormente le variazioni del titolo o semplicemente di coprire



il portafoglio è possibile guardare ai Turbo e ai Minifuture con BNP Paribas, Unicredit e Vontobel che mettono a disposizione rispettivamente 39, 21 e 7 strumenti legati a Eni con differenti Leve.

Chiudono il quadro un totale di 3 Corridor, di cui 2 messo a disposizione da SocGen e 1 da UniCredit. Si tratta di certificati che ben si adattano ad un andamento laterale del titolo, purché rimanga all'interno di un corridoio di prezzi prestabilito. Da segnalare, infine, 4 prodotti della gamma StayDown e 6 StayUp di SocGen, che rispetto ai Corridor, ne ereditano il medesimo funzionamento ma prevedono una sola barriera posta rispettivamente al rialzo o al ribasso.



## I LEVA FISSA DI VONTOBEL

NOME	EMITTENTE	SOTTOSTANTE	CARATTERISTICHE	SCADENZA	CODICE ISIN
Leva Fissa	Vontobel	Eni	Leva Fissa long X3	16/06/23	DE000VN9D0A1
Leva Fissa	Vontobel	Eni	Leva Fissa long X2	16/06/23	DE000VN9DZ84
Leva Fissa	Vontobel	Eni	Leva Fissa short X2	16/06/23	DE000VN9DZ92
Leva Fissa	Vontobel	Eni	Leva Fissa short X5	16/06/23	DE000VF3GR67
Leva Fissa	Vontobel	Eni	Leva Fissa long X5	16/06/23	DE000VP1PWT5
Leva Fissa	Vontobel	Eni	Leva Fissa long X3	16/06/23	DE000VF58JW3
Leva Fissa	Vontobel	Eni	Leva Fissa short X3	16/06/23	DE000VF58J67
Leva Fissa	Vontobel	Eni	Leva Fissa short X3	16/06/23	DE000VN9D0B9

## I LEVA FISSA DI SOCIETE GENERALE

NOME	EMITTENTE	SOTTOSTANTE	CARATTERISTICHE	SCADENZA	CODICE ISIN
Leva Fissa	Societe Generale	Eni	Leva Fissa long X5	Open End	DE000SF2GCT1
Leva Fissa	Societe Generale	Eni	Leva Fissa long X5	16/06/23	LU2147384148
Leva Fissa	Societe Generale	Eni	Leva Fissa short X5	Open End	DE000SF2GDG6
Leva Fissa	Societe Generale	Eni	Leva Fissa short X5	14/06/22	LU1966805787

## I LEVA FISSA DI UNICREDIT

TIPO	EMITTENTE	ASSET DI RIFERIMENTO	CARATTERISTICHE	SCADENZA	CODICE ISIN
Leva Fissa	Unicredit	Eni	Leva Fissa long X3	15/10/21	DE000HV41HZ2
Leva Fissa	Unicredit	Eni	Leva Fissa short X3	15/10/21	DE000HV41J08



## SELEZIONE LEVERAGE CERTIFICATE DI BNP PARIBAS

TIPO	EMITTENTE	ASSET DI RIFERIMENTO	LIVELLO KNOCK OUT	SCADENZA	CODICE ISIN
MINI Long	BNP Paribas	Eni	7,311	19/12/25	NLBNPIT10IJ6
Turbo Long	BNP Paribas	Eni	7,5	17/12/21	NLBNPIT13EB6
Mini Long	BNP Paribas	Eni	9,1218	19/12/25	NLBNPIT11S84
Turbo Unlimite Long	BNP Paribas	Eni	9,02	Open End	NLBNPIT11NW7
MINI Short	BNP Paribas	Eni	11,68	19/12/25	NLBNPIT11S92
Turbo Short	BNP Paribas	Eni	13	17/12/21	NLBNPIT12TP6
MINI Short	BNP Paribas	Eni	12,3236	19/12/25	NLBNPIT12588
Turbo Unlimited Short	BNP Paribas	Eni	10,47	Open End	NLBNPIT13EL5

## SELEZIONE TURBO OPEN END DI UNICREDIT

TIPO	EMITTENTE	ASSET DI RIFERIMENTO	LIVELLO KNOCK OUT	SCADENZA	CODICE ISIN
Turbo Open End Long	UniCredit	Eni	5,37	Open End	DE000HV4D6E7
Turbo Open End Short	UniCredit	Eni	11,940697	Open End	DE000HV4CF37
Turbo Open End Short	UniCredit	Eni	13,01	Open End	DE000HV470K1
Turbo Open End Short	UniCredit	Eni	13,24	Open End	DE000HV470L9
Turbo Open End Long	UniCredit	Eni	4,95	Open End	DE000HV4H2U8



## SELEZIONE TURBO DI VONTOBEL

TIPO	EMITTENTE	ASSET DI RIFERIMENTO	LIVELLO KNOCK OUT	SCADENZA	CODICE ISIN
Turbo Long	Societe Generale	ENI	8	16/12/21	DE000VQ4DB98
Turbo Long	Societe Generale	ENI	8,5	16/12/21	DE000VQ4DCD0
Turbo Long	Societe Generale	ENI	9	16/12/21	DE000VQ4DCA6
Turbo Short	Societe Generale	ENI	12,5	16/12/21	DE000VQ4DGU5
Turbo Short	Societe Generale	ENI	12	16/12/21	DE000VQ5MDD6

## I CORRIDOR DI UNICREDIT

TIPO	EMITTENTE	ASSET DI RIFERIMENTO	BARRIERA UP BARRIERA DOWN	SCADENZA	CODICE ISIN
Corridor	UniCredit	ENI	"Barriera UP: 11,5 Barriera down: 7"	17/09/21	DE000HV4KD13

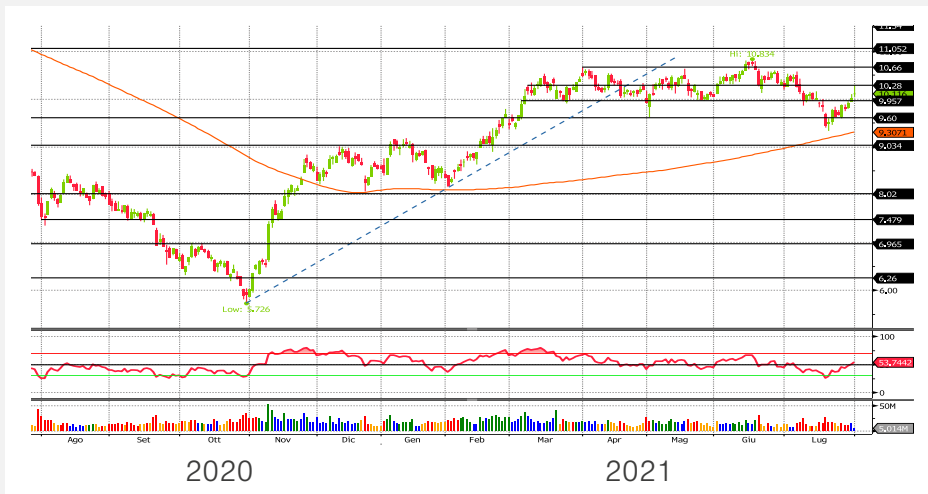
## CORRIDOR, STAYUP E STAYDOWN DI SOCGEN

TIPO	EMITTENTE	ASSET DI RIFERIMENTO	"BARRIERA UP BARRIERA DOWN"	SCADENZA	CODICE ISIN
StayUp	Société Générale	ENI	Barriera Down: 8	17/09/21	LU2088894436
StayUp	Société Générale	ENI	Barriera Down: 8,6	17/09/21	LU2088894600
StayDown	Société Générale	ENI	Barriera Up: 12	17/09/21	LU2088903526
StayDown	Société Générale	ENI	Barriera Up: 11	17/09/21	LU2088903443
Corridor	Société Générale	ENI	Barriera Up: 8,2 Barriera Down: 12,6	16/12/21	DE000SF1DUQ8
Corridor	Société Générale	ENI	Barriera Up: 7,4 Barriera Down: 13,4	16/12/21	DE000SF1DUP0





## ENI

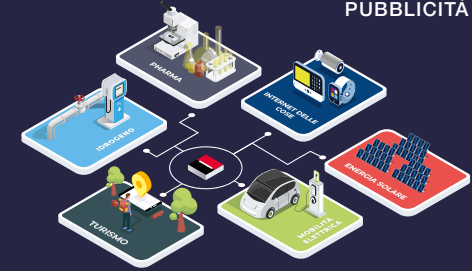


### ANALISI TECNICA

Eni, seppure abbia recuperato oltre il 70% dai minimi di fine ottobre 2020, rimane ancora lontana dai massimi pre-Covid. Dopo aver testato due volte la media mobile a 200 periodi, il titolo ha dato il via a un rally fino ad arrestarsi a quota 10,66 euro. Da qui Eni è entrato in una sorte di fase laterale che persiste anche ora. In particolare, dopo aver toccato il massimo di periodo a 10,83 euro, il titolo ha avviato una fase di correzione fin quasi a toccare la media mobile 200 periodi. Il successivo rimbalzo ha portato Eni a rivedere quota 10 euro. In tale scenario, servirà il superamento in forza (volumi e volatilità) di 10,28 per poter mettere nel mirino 10,66 e 10,83 euro. Al ribasso, invece, sotto il supporto a 9,6 euro abbiamo due supporti a 9,2 e 9 euro. Quest'ultimo livello è il massimo del movimento partito a inizio a novembre quando è cominciata la rotazione settoriale verso i titoli più ciclici. Considerato il contesto economico sembra molto poco probabile che si possa raggiungere e violare questo livello.

# NUOVI CERTIFICATI CASH COLLECT SU PANIERI WORST OF DI AZIONI

PUBBLICITÀ



ESPOSIZIONE A 6 GRANDI TEMI DI INVESTIMENTO  
BARRIERA AL 60% E DURATA MASSIMA DI 2 ANNI

Societe Generale mette a disposizione su EuroTLX 6 nuovi Certificati Cash Collect su Panieri Worst Of di azioni.

ISIN CERTIFICATO	TEMA DI INVESTIMENTO	PANIERE (WORST OF)	VALORE INIZIALE / STRIKE	BARRIERA (% STRIKE)	PREMIO TRIMESTRALE <sup>1</sup>
XS2120956219	Pharma	Pfizer	\$39,48	\$23,688 (60%)	<b>3,00€ (3%)</b>
		Moderna	\$202,47	\$121,482 (60%)	
		BioNtech	\$214,20	\$128,52 (60%)	
XS2120952739	Mobilità elettrica	Tesla	\$616,60	\$369,96 (60%)	<b>5,25€ (5,25%)</b>
		Stellantis	16,958 €	10,1748 € (60%)	
		NIO	\$47,36	\$28,416 (60%)	
XS2120953893	Idrogeno	Plug Power	\$29,85	\$17,91 (60%)	<b>5,10€ (5,10%)</b>
		Enphase Energy	\$161,99	\$97,194 (60%)	
		Air Products and Chemicals	\$299,09	\$179,454 (60%)	
XS2120952499	Internet delle cose	Roku	\$352,30	\$211,38 (60%)	<b>5,25€ (5,25%)</b>
		Fastly	\$57,21	\$34,326 (60%)	
		Nokia	4,388 €	2,6328 € (60%)	
XS2120955674	Turismo	Expedia	\$165,92	\$99,552 (60%)	<b>2,75€ (2,75%)</b>
		TripAdvisor	\$41,00	\$24,60 (60%)	
		Airbnb	\$150,70	\$90,42 (60%)	
XS2120952069	Energia solare	SolarEdge Technologies	\$263,18	\$157,908 (60%)	<b>2,85€ (2,85%)</b>
		Sunrun	\$52,16	\$31,296 (60%)	
		First Solar	\$78,53	\$47,118 (60%)	

**PREMI TRIMESTRALI CONDIZIONATI:** su base trimestrale, il certificato corrisponde un premio, con effetto memoria, se il prezzo di chiusura<sup>2</sup> di tutte le azioni del Paniere risulta pari o superiore alla Barriera.

**POSSIBILITÀ DI LIQUIDAZIONE ANTICIPATA:** su base trimestrale, dalla seconda osservazione (dicembre 2021), il certificato è liquidato anticipatamente per un importo pari a 100 Euro se il prezzo di chiusura<sup>2</sup> di tutte le azioni del Paniere risulta pari o superiore al rispettivo valore iniziale (Strike). In caso contrario l'investimento prosegue.

**PROTEZIONE CONDIZIONATA DEL CAPITALE A SCADENZA:** qualora il certificato non sia stato liquidato anticipatamente, l'investitore riceve 100 Euro se il prezzo di chiusura<sup>2</sup> di tutte le azioni del Paniere risulta pari o superiore alla Barriera. In caso contrario, l'investitore riceve un importo pari al Valore Nominale (100 Euro) moltiplicato per la peggior performance finale<sup>3</sup>.

Questi prodotti sono a complessità molto elevata, non prevedono la garanzia del capitale a scadenza ed espongono ad una perdita massima pari al capitale investito. I Certificati sono emessi da SG Issuer e hanno come garante Societe Generale<sup>4</sup>.

Prima dell'adesione leggere il Prospetto di Base (integrato dai relativi supplementi) e le pertinenti Condizioni Definitive. L'approvazione del prospetto non deve essere intesa come approvazione da parte dell'autorità che ha approvato il prospetto dei titoli offerti o ammessi alla negoziazione in un mercato regolamentato.

State per acquistare un prodotto che non è semplice e può essere di difficile comprensione.

Per maggiori informazioni: [prodotti.societegenerale.it](http://prodotti.societegenerale.it) | [info@sgborsa.it](mailto:info@sgborsa.it) | 02 89 632 569 (da cellulare) | Numero verde 800 790 491

# THE FUTURE IS YOU SOCIETE GENERALE

<sup>1</sup> I premi sono non garantiti (premi condizionati) e sono espressi al lordo dell'effetto fiscale. I premi percentuali sono espressi come percentuale del Valore Nominale (100€).  
<sup>2</sup> Per prezzo di chiusura si intende, nel caso di un'azione sottostante quotata su Borsa Italiana, il prezzo di riferimento di tale azione come definito ai sensi del Regolamento dei mercati organizzati e gestiti da Borsa Italiana S.p.A.; nel caso di un'azione sottostante quotata su altro mercato, il prezzo di chiusura di tale azione.

<sup>3</sup> Per peggior performance finale si intende la peggiore tra le performance finali di tutte le azioni del Paniere, dove la performance finale di ciascuna azione è calcolata come il rapporto tra il prezzo di chiusura dell'azione rilevato alla data di valutazione finale e il suo rispettivo Strike.

<sup>4</sup> SG Issuer è un'entità del gruppo Societe Generale. L'investitore è esposto al rischio di credito di Societe Generale (rating S&P A; Moody's A1; Fitch A). In caso di default di Societe Generale, l'investitore incorre in una perdita del capitale investito.

I Certificati sono soggetti alle disposizioni della Direttiva 2014/59/UE in materia di risanamento e risoluzione degli enti creditizi, a seguito della cui applicazione l'investitore potrebbe incorrere in una perdita parziale o totale del capitale investito (esempio bail-in).

Il rendimento effettivo dell'investimento non può essere predeterminato e dipende, tra l'altro, dall'effettivo prezzo di acquisto dei prodotti nonché, in caso di disinvestimento prima della data di scadenza, dal relativo prezzo di vendita. Il prezzo di questi certificati può aumentare o diminuire nel tempo ed il valore di rimborso o di vendita può essere inferiore all'investimento iniziale. Condizioni di mercato straordinarie possono avere un effetto negativo sulla liquidità del prodotto sino a renderlo totalmente illiquido, cioè possono portare all'impossibilità di vendere il prodotto in senso assoluto o comunque entro un lasso di tempo ragionevole e a condizioni di prezzo significative, determinando la perdita totale o parziale del capitale investito.

Questo è un messaggio pubblicitario e non costituisce sollecitazione, offerta, consulenza o raccomandazione all'investimento.

Il Prospetto di Base, approvato dalla CSSF in data 04/06/2021 nel rispetto della Prospectus Regulation (Regulation (EU) 2017/1129), e le rispettive Condizioni Definitive (Final Terms), inclusive della Nota di Sintesi dell'emissione, sono disponibili sul sito internet <http://prospectus.socgen.com> e l'ultima versione del Documento contenente le Informazioni Chiave relativo a ciascun prodotto potrà essere visualizzata e scaricata dal sito <http://kid.smarkets.com>. Tali documenti, nei quali sono descritti in dettaglio le caratteristiche e i fattori di rischio associati all'investimento nel prodotto, sono altresì disponibili gratuitamente su richiesta presso la sede di Societe Generale, via Olona 2 Milano.



## **Amazon, pensa guidance 2021**

In linea con le altre big tech, anche Amazon vola con i ricavi ma il mercato penalizza il titolo per via di una guidance rivista al ribasso. I ricavi del secondo trimestre, pari a 113,1 miliardi di dollari, sono in rialzo del 27% su base annua, mancando però le stime di consenso a quota 115,1 miliardi. La società ha riportato un utile per azione di 15,12 dollari, battendo le stime che si attestavano a 12,22 dollari. Amazon prevede che il fatturato del terzo trimestre si aggirerà fra i 106 e i 112 miliardi di dollari, che costituirebbe un aumento del 10-16% su base annua; gli analisti di Wall Street prevedono un fatturato del terzo trimestre di 118,6 miliardi di dollari.

## **Unicredit, bene trimestrale e M&A**

UniCredit va oltre le stime degli analisti nel secondo trimestre inaugurando una stagione di operazioni esterne che inizierà proprio con la promessa sposa Monte dei Paschi, e che potrebbe poi portare nel perimetro di Gae Aulenti altri importanti player. Nel primo trimestre dell'era Andrea Orcel, l'utile netto si è attestato a 1,034 miliardi di euro, oltre il doppio rispetto ai 420 milioni del secondo trimestre 2020 e superiore del 40% rispetto al consenso pubblicato ieri. I ricavi sono aumentati a 4,4 miliardi, +5,5% su base annua. Sul fronte M&A oltre ad MPS rimane sul piatto anche il dossier Banco BPM.

## **Trimestrale ok per Facebook, ma attese in calo**

Facebook raddoppia gli utili del secondo trimestre 2021, portandoli a 10,39 miliardi di dollari, superando anche le attese degli analisti, mettendo a segno una crescita del 56% e maggiore di oltre 10 miliardi rispetto all'anno precedente. L'utile per azione è arrivato a 3,61 dollari, mentre gli esperti si attendevano 3,03 dollari. Il fatturato complessivo è stato pari a 29,08 miliardi di dollari, anche questo superiore alle previsioni, ferme a 27,89 miliardi, con una crescita su base annua del 56%. Si tratta del record dal 2016 per il social network, in aumento rispetto al 48% del primo trimestre dell'anno. Nonostante i buoni risultati Facebook ha avvertito di un possibile rallentamento dei ricavi nel corso del resto dell'anno.

## **ENI, probabile aumento dividendo**

Eni ha promesso una migliore remunerazione agli azionisti, dopo esser tornata in utile nel secondo trimestre, battendo le attese grazie ai prezzi del greggio più elevati, che hanno compensato la minor produzione. L'utile netto adjusted del periodo è risultato pari a 929 milioni di euro, oltre le stime degli analisti di 570 milioni di euro, in base a un consensus fornito dal gruppo. Nel periodo corrispondente del 2020 ha riportato una perdita di 714 milioni di euro. L'azienda ha detto che pagherà nel 2021 un dividendo da 0,86 euro per azione, da 0,36 euro lo scorso anno, e che lancerà un programma di buyback da 400 milioni di euro.



# Un binomio atipico, ma attraente

**Atlantia e Nexi, alla base di Un Cash Collect Airbag che vale fino all'8,6% su base annua**

Negli ultimi anni i mercati finanziari americani hanno catturato l'attenzione di tutti, complici la capacità di innovazione e di business che hanno reso molte aziende operanti sul suolo statunitense dei leader indiscussi a livello mondiale su svariati settori. Dopo la grande corsa dei listini a stelle e strisce, tuttavia, è forse giunto il momento di guardare altrove e come affermato dal Ceo di JP Morgan 'E' il momento di investire in Italia'.

Guardando più nello specifico, per il mercato italiano, dopo una lunga assenza dai riflettori con quotazioni dei titoli fluttuanti in un trading range senza una precisa direzione e, soprattutto, senza presentare un buon appeal per nuovi investimenti, potrebbe essere un buon momento. Il Recovery Plan guidato da Mario Draghi rappresenta una fonte preziosissima di risorse che, grazie alla guida del nostro presidente, riuscirà a ridare slancio a molti settori, da troppo tempo

stagnanti e appesantiti dagli effetti della pandemia. Sebbene la stagione estiva non sia la migliore per fare acquisti sui mercati, grazie ai prodotti strutturati che ci garantiscono un rendimento anche in caso di scenari non particolarmente positivi possiamo oggi scegliere di salire in sella a quelle che saranno due azioni, adesso molto promettenti, che daranno soddisfazioni nel futuro. Per quello che può essere considerato già un business consolidato non solo sul nostro territorio ma a livello mondiale è Atlantia, titolo dalla presenza internazionale operante nel settore delle infrastrutture, segmento che adesso, grazie anche al cambiamento radicale in tema di energia, avrà sicuramente modo di registrare alti fatturati nei prossimi periodi. Per ciò che invece esce dal nostro paese come fiore all'occhiello dell'innovazione e che le cui mire espansionistiche lo hanno già portato al di là dei confini nazionali è Nexi, nuova

## CARTA D'IDENTITÀ

<b>Nome</b>	Airbag Cash Collect
<b>Emittente</b>	BNP Paribas
<b>Sottostante</b>	Atlantia/Nexi
<b>Strike</b>	15,5/17,5
<b>Barriera</b>	70%
<b>Premio</b>	2,15%
<b>Trigger</b>	70%
<b>Effetto Memoria</b>	si
<b>Frequenza</b>	Trimestrale
<b>Autocallable</b>	dal 12/07/2021
<b>Trigger Autocall</b>	100%
<b>Effetto Airbag</b>	si
<b>Scadenza</b>	11/01/24
<b>Mercato</b>	Sedex
<b>Isin</b>	NLBNPIT10WDO



realtà dei pagamenti digitali il cui grafico ci conferma come la crescita in atto sia solida e ben sostenuta dall'ingresso in nuovi mercati. I due titoli sono i protagonisti di un Airbag Cash Collect, identificabile tramite codice isin NLBNPIT10WD0, di BNP Paribas. Un certificato che offre la possibilità di investire da oggi fino a gennaio 2024 su queste due azioni offrendo un profilo rischio rendimento particolarmente favorevole. La strategia sottostante è in grado di generare un flusso di coupon pagati su base trimestrale del 2,15% del valore nominale se verrà rispettato il trigger cedolare, posto il 30% sotto i prezzi strike, ovvero al 70%, arrivando a corrispondere 8,6 punti percentuali su base annua. Inoltre, è già attiva l'opzione del rimborso anticipato, che nelle date di osservazione di cui la prossima fissata per l'11 ottobre 2021, consentirà di rientrare del nominale e del premio previsto con i titoli almeno pari ai livelli iniziale, generando una plusvalenza sul potenziale prezzo di acquisto, quest'oggi a 98,20 euro.

Nel caso in cui non si attivi mai l'opzione autocal, a scadenza si potrà contare sull'effetto airbag per gli scenari negativi, ovvero con uno dei titoli al di sotto della barriera posta al 70% dello strike. In poche parole, quest'opzione funziona da cuscinetto nel caso di rilevamenti al di sotto di tale livello e, considerando la situazione attuale dei sottostanti, discese del 50% ci provocheranno a scadenza una perdita di 'soli' 28 punti percentuali dal prezzo odierno. Il basket oggi ci presenta una situazione in linea col prezzo del titolo worst, ovvero Atlantia che scambia al 98% rispetto al suo prezzo strike, offrendo quindi, a fronte di un esiguo rialzo, un potenziale rendimento del 4% alla prossima data di rilevamento a ottobre.

Collezionare premi  
offre grandi  
soddisfazioni.



## Nuovi Cash Collect con Maxi Premio Iniziale Condizionato

### Premi di Maxi Premio Iniziale Condizionato e possibile rimborso anticipato

- Pagamento di Maxi Premio Iniziale Condizionato al Livello di Barriera a Novembre 2021.
- A partire da Febbraio 2022, premi trimestrali condizionati al Livello di Barriera e possibile Rimborso Anticipato se il valore dell'azione sottostante, facente parte del Paniere e con la performance peggiore, nelle Date di Osservazione trimestrali è pari o superiore al Valore Iniziale.
- Barriera a scadenza (16.05.2024) posta tra il 50% e 70% del Valore Iniziale: se il valore dell'azione sottostante, facente parte del Paniere e con la performance peggiore, è pari o superiore rispetto al Livello di Barriera, lo strumento rimborsa l'importo nominale oltre al premio; se il valore dell'azione sottostante, facente parte del Paniere e con la performance peggiore è inferiore al Livello di Barriera, viene corrisposto un valore commisurato alla performance dell'azione sottostante, facente parte del Paniere e con la performance peggiore: in questa ipotesi i Certificate non proteggono il capitale investito.

ISIN	Sottostante	Valore Iniziale (Strike)	Livello di Barriera (%)	Maxi Premio* Iniziale Condizionato	Premio* Trimestrale Condizionato
DE000HV8CQA0	VIRGIN GALACTIC	33,37 USD	16,685 USD (50%)	18%	7,25%
	AMAZON	3.585,2 USD	1.792,6 USD (50%)		
	TESLA	655,29 USD	327,645 USD (50%)		
DE000HV8CQ22	INTESA SANPAOLO	2,2365 EUR	1,3419 EUR (60%)	10%	1,60%
	STELLANTIS	15,68 EUR	9,408 EUR (60%)		
	STMICROELECTRONICS	32,33 EUR	19,398 EUR (60%)		
DE000HV8CQ48	AIRBUS GROUP	110,64 EUR	66,384 EUR (60%)	10%	2,00%
	LUFTHANSA	9,849 EUR	5,9094 EUR (60%)		
	EASYJET	810,8 Gbp	486,48 Gbp (60%)		
DE000HV8CQ30	LEONARDO	6,4 EUR	3,84 EUR (60%)	10%	1,10%
	AIRFRANCE-KLM	3,916 EUR	2,3496 EUR (60%)		
	STELLANTIS	15,68 EUR	9,408 EUR (60%)		
DE000HV8CQC6	NIO	46,77 USD	23,385 USD (50%)	18%	4,80%
	TESLA	655,29 USD	327,645 USD (50%)		
	VARTA	143,5 EUR	71,75 EUR (50%)		

\*Premio lordo espresso in percentuale del prezzo di emissione di 100 EUR.  
Fiscalità: aliquota 26% (redditi diversi). Negoziazione su SeDeX di Borsa Italiana.



Stare per acquistare un prodotto che non è semplice e può essere di difficile comprensione. Strumenti finanziari strutturati a complessità molto elevata a capitale condizionatamente protetto, ma non garantito.

Scopri la gamma completa su:  
[investimenti.unicredit.it](https://investimenti.unicredit.it) 800.01.11.22  
#UniCreditCertificate

Banking that matters. UniCredit  
Corporate & Investment Banking

**Messaggio pubblicitario.** Questo annuncio ha finalità pubblicitarie ed è pubblicato da UniCredit Bank AG Succursale di Milano, membro del Gruppo UniCredit. UniCredit Bank AG Succursale di Milano è soggetto regolato dalla Banca Centrale Europea, Banca d'Italia, Commissione Nazionale per le Società e la Borsa e Bafin. UniCredit Corporate & Investment Banking è un marchio registrato da UniCredit S.p.A. I Certificate emessi da UniCredit Bank AG sono negoziati su SeDeX di Borsa Italiana dalle 09.05 alle 17.30. Prima di ogni investimento leggere il Prospetto di Base, i relativi supplementi al Prospetto di Base, le Condizioni Definitive e il Documento Contenente le Informazioni Chiave (Key Information Document - KID) disponibili sul sito [www.investimenti.unicredit.it](https://www.investimenti.unicredit.it). Il programma per le emissioni (<https://www.investimenti.unicredit.it/it/info/documentazione.html>) di strumenti è stato approvato da Consob, BaFin o CSSF e passaportato presso Consob. Le Condizioni Definitive sono disponibili nella pagina relativa a ciascuno strumento attraverso il motore di ricerca. L'approvazione del prospetto non è da intendersi come approvazione dei titoli offerti o ammessi alla negoziazione in un mercato regolamentato. Si ricorda che si tratta di un prodotto strutturato a complessità molto elevata e può risultare di difficile comprensione. In relazione alle conoscenze e all'esperienza, alla situazione finanziaria e agli obiettivi d'investimento, i Certificate potrebbero risultare non adeguati per tutti gli investitori. Si invitano pertanto gli investitori a rivolgersi ai propri consulenti prima di effettuare l'investimento.





## APPUNTAMENTI DA NON PERDERE

A CURA DI CERTIFICATI E DERIVATI

### TUTTI I SABATI

#### CeDLive

CeDLive è l'appuntamento settimanale di Certificati e Derivati sul mondo dei Certificati. Giovanni Picone, Senior Analyst di Certificati e Derivati farà il punto della situazione guardando ai fatti salienti accaduti nella settimana e con gli ospiti affronterà i temi più interessanti sul segmento dei certificati.

➡ **Tutte le puntate sono disponibili sul canale youtube**

<https://www.youtube.com/channel/UCTji4ptUBbuLHKJENx5EMCw>

### TUTTI I VENERDÌ

#### Invest TV con Vontobel

Tutti i venerdì va in onda Invest Tv un appuntamento settimanale con il mondo dei certificati emessi dall'emittente svizzera che guarderà sia al segmento Investment, con un focus sui Tracker più interessanti, che a quello leverage con una sfida tra due squadre di trader.

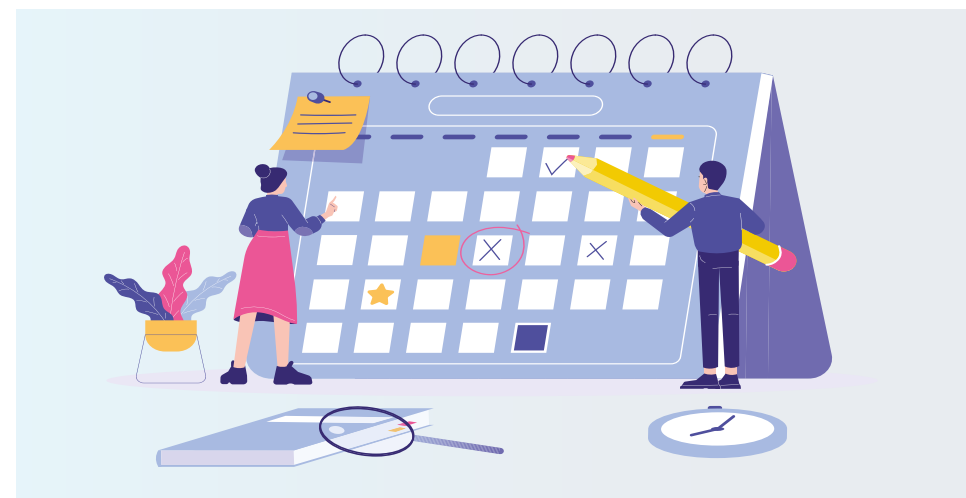
➡ **Maggiori informazioni e dettagli su**

[https://certificati.vontobel.com/IT/IT/Investv/Ultima\\_puntata](https://certificati.vontobel.com/IT/IT/Investv/Ultima_puntata)

### OGNI MARTEDÌ

#### House of Trading – Le carte del mercato ore 17:30

Nuova trasmissione di BNP Paribas dedicata al trading, condotta da Riccardo Designori, vedrà gli sfidanti saranno divisi in due squadre, che metteranno sul mercato 5 strategie operative long/short sui sottostanti preferiti, siano essi indici di Borsa, materie prime, valute, azioni italiane o estere. Le due squadre saranno composte da trader di grande esperienza come Pietro Di Lorenzo, Nicola Para, Tony Cioli Puviani e Giovanni Picone di Certificati e Derivati. Per il team dell'Ufficio Studi di investire.biz che compone



la squadra degli analisti, in gara Luca Discacciati, Enrico Lanati, Alessandro Venuti e Paolo D'Ambrà.

➡ **Le puntate sono disponibile sul sito e sul canale youtube di BNP Paribas raggiungibili ai seguenti link:**

<https://investimenti.bnpparibas.it/quotazioni/houseoftrading> e

<https://www.youtube.com/channel/UCW0X-rKZdf9nj1oa02Z4BWw>

### TUTTI I LUNEDÌ

#### Borsa in diretta TV

Immane appuntamento del lunedì alle 17:30 con Borsa in diretta TV, la finestra sul mondo dei certificati di investimento realizzato dallo staff di BNP Paribas. All'interno del programma, ospiti trader e analisti sono chiamati a commentare la situazione dei mercati.

➡ **La trasmissione è fruibile su <http://www.borsaindiretta.tv/> canale dove è possibile trovare anche le registrazioni precedenti.**

## La posta del CJ

Per porre domande, osservazioni o chiedere chiarimenti e informazioni scrivete ai nostri esperti all'indirizzo [redazione@certificatejournal.it](mailto:redazione@certificatejournal.it). Alcune domande verranno pubblicate in questa rubrica settimanale.

### Gent.ma Redazione,

Il certificato della Natixis in oggetto è scaduto a 0. La Fineco non mi registra la minusvalenza perché aspetta una comunicazione della Natixis. Sono passati diversi giorni e io intanto continuo a pagare le imposte sulle plus realizzate nel frattempo.

La Natixis non è tenuta ad ufficializzare la chiusura con la perdita totale?

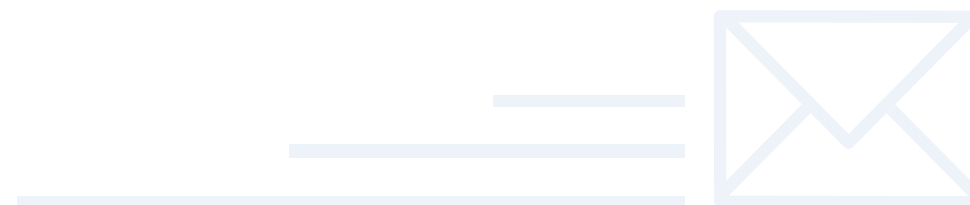
Cosa posso/devo fare in questo caso?

Grazie.

R.S.

Gent.mo Lettore,

quando si verifica l'azzeramento della posizione, a scadenza o per stop loss, l'emittente è tenuto a comunicare la chiusura della posizione. Tuttavia, trattandosi di una posizione che non viene gestita in automatico, l'operazione richiede un tempo maggiore. Pertanto, se ha già sollecitato l'intermediario, le consigliamo di attendere ancora qualche giorno e verificare l'allineamento della posizione.



SOTTOSTANTE		PRODOTTO	SCADENZA	ISIN	PREZZO LETTERA	
Gold Future Dec 21		Leva Fissa +7x	Open-end	DE000SF2E0N2	32.75 EUR	
BTP Future Sep 21		leva Fissa -7x	Open-end	DE000SF2B735	27.85 EUR	
Tesla		Leva Fissa +5x	Open-end	DE000SF2E0M4	18.07 EUR	
Netflix		leva Fissa -5x	Open-end	DE000SF2GB54	23.67 EUR	

SOTTOSTANTE	PRODOTTO	SCADENZA	ISIN	PREZZO LETTERA	RIMBORSO MASSIMO	BARRIERA
Intesa San Paolo	RECOVERY TOP BONUS	23/06/22	DE000SF0NUB1	91.10 EUR	100 EUR	1.8 EUR
Telecom	RECOVERY TOP BONUS	23/06/22	DE000SF0NUJ4	86.50 EUR	100 EUR	0.34 EUR

SOTTOSTANTE	PRODOTTO	ISIN	DATA EMISSIONE	PREZZO EMISSIONE	SCADENZA	PREZZO LETTERA
STOXX Europe Climate Impact	BENCHMARK	XS2112724146	07/04/20	100 EUR	Open-End	145.15 EUR
EUR STOXX 50 Low Carbon	BENCHMARK	XS2112730036	07/04/20	100 EUR	Open-End	152.15 EUR

**SOCIETE GENERALE**

CLICCA PER VISUALIZZARE LA SCHEDA DI OGNI CERTIFICATO

# Notizie dal mondo dei Certificati

## ► Bid-only per il Phoenix Memory di UBS

Da una comunicazione di Borsa Italiana si apprende che UBS ha richiesto e ottenuto l'esenzione dall'esposizione dei prezzi in lettera per il Phoenix Memory scritto su un paniere di titoli composto da Leonardo, Ferrari ed STMicroelectronics identificato dal codice Isin DE000UE7HQM0. In particolare, nell'avviso è possibile leggere che a partire dal 30 luglio il certificato è in modalità bid only e il market maker sarà presente solo con le proposte in denaro. Si raccomanda pertanto la massima attenzione nell'inserimento degli ordini di acquisto.

## ► BNP Paribas, precisazione sulla data di esercizio di una serie di Athena

Con avviso ufficiale di Borsa Italiana, BNP Paribas, ha comunicato la data di esercizio di alcuni Athena Certificate. In particolare, per la serie di seguito riportata la data di esercizio è il 2 agosto 2021 e pertanto l'ultimo giorno di negoziazione, stabilito da regolamento del Mercato Sedex come il terzo giorno lavorativo precedente la data di esercizio è il 28 luglio 2021:

NL0012876973,	NL0012876981,	NL0012877005,
NL0012877039,	NL0012877062,	NL0012877088,
NL0012877004 e NL0012877012.		

Nello stesso avviso è stato comunicato che i contratti conclusi nella



giornata del 29 luglio sul certificato NL0012877005, anch'esso con data di esercizio 2 agosto, sono stati cancellati.

## ► Torna la lettera sull'Equity Protection Cap

Da una Dopo essere stato esonerato dall'esposizione dei prezzi in lettera, il market maker di Banca Akros torna all'operatività completa sull'Equity Protection Cap scritto sull'Eurostoxx Select Dividend 30 identificato dal codice Isin IT0005396780. In particolare, riporta la nota ufficiale di Borsa Italiana, a partire dal 30 luglio l'emittente per questo certificato espone sia proposte sia in denaro che in lettera.

## A segno il Phoenix Memory

Prende la prima via di uscita disponibile il Phoenix Memory scritto su Banco BPM di Société Générale identificato dal codice Isin XS2120911115. Emesso a luglio 2020, il certificato è infatti giunto alla sua prima data di osservazione lo scorso 29 luglio. A questa data l'emittente ha rilevato un prezzo di chiusura del titolo al di sopra dello strike posto a 1,348 euro e si è attivata pertanto l'opzione autocall. Il Phoenix Memory è stato di conseguenza revocato dalla negoziazione e agli investitori verranno restituiti i 100 euro nominali maggiorati di un premio del 6% per un ammontare complessivo di 106 euro.

## BPER manca l'aggancio con la barriera

La negatività sui titoli del segmento bancario delle due settimane ha inciso sul rimborso a scadenza del Cash Collect Callable di Goldman Sachs, Isin GB00BJ4BFD92, scritto su BPER. In particolare, per questo certificato, caratterizzato da una struttura con premi periodici incondizionati dello 0,65%, il livello a cui guardare alla data di valutazione finale del 26 luglio 2021, per ottenere il rimborso del nominale maggiorato dell'ultimo premio, erano gli 1,7103 euro. Un livello tenuto fino al 13 luglio scorso e alla data di valutazione finale il prezzo rilevato è stato pari a 1,639 euro. Di conseguenza il rimborso finale si è fermato a 71,87 euro.

## SCOPRI I NUOVI 6 PREMI FISSI MEMORYCASH COLLECT SU PANIERI DI AZIONI

6 Premi fissi mensili fino all'1,90%<sup>1</sup> e Barriera fino al 60%



### SCOPRI LE PRINCIPALI

- Premi fissi mensili per i primi sei mesi compresi tra l'1% e l'1,9% del Valore Nominale
- Premi mensili potenziali dal settimo mese e fino a scadenza compresi tra l'1% e l'1,9% del Valore Nominale con possibile Effetto Memoria
- Possibile scadenza anticipata a partire dal 6° mese
- Livello Barriera: fino al 60% del valore iniziale di ciascuna azione sottostante che compone il paniere
- Valore nominale: 100 euro
- Rimborso condizionato del capitale a scadenza
- Sede di Negoziazione: SeDeX (MTF), mercato gestito da Borsa Italiana



MESSAGGIO PUBBLICITARIO

ISIN	AZIONI SOTTOSTANTI	PREMI MENSILI, FISSI E CONDIZIONATI	LIVELLO BARRIERA
★ NLBNPIT3071*	Alibaba Group Holding Ltd, Jumia Technologies AG, Shopify Inc	1,7% (20,4% p.a.)	60%
★ NLBNPIT3089*	NIO Inc, Tesla Inc, Volkswagen	1,75% (21% p.a.)	60%
★ NLBNPIT3097*	Facebook Inc, Snap Inc, Twitter Inc	1,1% (13,20% p.a.)	60%
★ NLBNPIT30A0*	Enphase Energy Inc, Palantir Technologies Inc, Plug Power Inc	1,75% (21% p.a.)	60%
★ NLBNPIT30B8*	Cameco Corp, Exelon Corp, Rio Tinto PLC	1,2% (14,40% p.a.)	60%
★ NLBNPIT30C6*	First Solar Inc, SolarEdge Technologies Inc, Sunrun Inc	1,1% (13,20% p.a.)	60%
★ NLBNPIT30D4*	Fastly Inc, McAfee Corp, NortonLifeLock Inc	1% (12% p.a.)	60%
★ NLBNPIT30E2*	CureVac NV, Moderna Inc, Novavax Inc	1,9% (22,80% p.a.)	60%
★ NLBNPIT30F9*	IQVIA INC ADR, Netflix Inc, Roku Inc	1,4% (16,80% p.a.)	60%
★ NLBNPIT30G7	CNH Industrial NV, Pirelli C SpA, Saipem SpA, Tenaris SA	1,15% (13,80% p.a.)	60%
★ NLBNPIT30H5*	Air FranceKLM, Airbus SE, EasyJet	1,15% (13,80% p.a.)	70%
★ NLBNPIT30I3	Carrefour SA, Daimler AG-REG, Nokia Oyj	1,2% (14,40% p.a.)	70%
★ NLBNPIT30J1*	Bayer AG, IBERDROLA SA, Natwest Group PLC	1,1% (13,20% p.a.)	70%
★ NLBNPIT30K9*	Repsol, Tenaris SA, Vestas Wind Systems AS	1,1% (13,20% p.a.)	60%

<sup>1</sup> Gli importi espressi in percentuale (esempio 1,90%) ovvero espressi in euro (esempio 1,90 €) devono intendersi al lordo delle ritenute fiscali previste per legge.  
\* Il Certificate è dotato di opzione Quanto che lo rende immune dall'oscillazione del cambio tra euro e la valuta di denominazione dell'azione sottostante.

Il Certificate è uno strumento finanziario complesso

SCOPRI TUTTI SU [investimenti.bnpparibas.it](https://investimenti.bnpparibas.it)

Per maggiori informazioni

800 92 40 43 [investimenti.bnpparibas.it](https://investimenti.bnpparibas.it)

### Messaggio pubblicitario con finalità promozionali.

Prima di adottare una decisione di investimento, al fine di comprenderne appieno i potenziali rischi e benefici connessi alla decisione di investire nei Certificate, leggere attentamente il Base Prospectus for the Issuance of Certificates approvato dall'Autorité des Marchés Financiers (AMF) in data 01/06/2021, come aggiornato da successivi supplementi, la Nota di Sintesi e le Condizioni Definitive (Final Terms) relative ai Certificate e, in particolare, le sezioni dedicate ai fattori di rischio connessi all'Emittente e al Garante, all'investimento, ai relativi costi e al trattamento fiscale, nonché il relativo documento contenente le informazioni chiave (KID), ove disponibile. Tale documentazione è disponibile sul sito web [investimenti.bnpparibas.it](https://investimenti.bnpparibas.it). L'approvazione del Base Prospectus non dovrebbe essere intesa come approvazione del Certificate. L'investimento nei Certificate comporta il rischio di perdita totale o parziale del capitale inizialmente investito, fermo restando il rischio Emittente e il rischio di assoggettamento del Garante allo strumento del bail-in. Ove i Certificate siano venduti prima della scadenza, l'investitore potrà incorrere anche in perdite in conto capitale. Nel caso in cui i Certificate siano acquistati o venduti nel corso della sua durata, il rendimento potrà variare. Il presente documento costituisce materiale pubblicitario e le informazioni in esso contenute hanno natura generica e scopo meramente promozionale e non sono da ritenersi in alcun modo come ricerca, sollecitazione, raccomandazione, offerta al pubblico o consulenza in materia di investimenti. Inoltre, il presente documento non fa parte della documentazione di vendita, né può sostituire la stessa al fine di una corretta decisione di investimento. Le informazioni e i grafici a contenuto finanziario qui riportati sono meramente indicativi e hanno scopo esclusivamente esemplificativo e non esaustivo. Informazioni aggiornate sulla quotazione dei Certificate sono disponibili sul sito web [investimenti.bnpparibas.it](https://investimenti.bnpparibas.it).





## CERTIFICATI IN QUOTAZIONE

NOME	EMITTENTE	SOTTOSTANTE	DATA INIZIO QUOTAZIONE	CARATTERISTICHE	SCADENZA	CODICE ISIN	MERCATO
Cash Collect Maxi Coupon	Goldman Sachs	Enel, Iberdrola, Infineon, Vesta Wind	22/07/21	Barriera 65%; Cedola e Coupon 1% trim.; Maxi Coupon 7,5% x 2	28/06/24	GB00BNMTZX34	Cert-X
Athena Double Relax	Bnp Paribas	ArcelorMittal	22/07/21	Barriera 65%; Cedola e Coupon 6,5% ann.	12/07/24	XS2290566202	Cert-X
Top Bonus	Bnp Paribas	Mediobanca	22/07/21	Barriera 65%; Bonus e Cap 100,5%	03/01/22	XS2290566624	Cert-X
Cash Collecyc Memory	Bnp Paribas	Airbus, EasyJet	22/07/21	Barriera 65%; Cedola e Coupon 2,71% trim.	24/07/23	XS2291961113	Cert-X
Fast Trigger	Société Générale	Volkswagen	22/07/21	Barriera 64%; Coupon 8,75%	08/07/24	XS2314056073	Cert-X
Phoenix Memory	Mediobanca	Enel, Snam	22/07/21	Barriera 65%; Cedola e Coupon 2,71% trim.	23/01/24	XS2361820538	Cert-X
Phoenix Memory Reload	Leonteq	Eni, Intesa Sanpaolo, Stellantis, UniCredit	22/07/21	Barriera 60%; Cedola e Coupon 2% trim.	26/07/24	CH1121833938	Sedex
Phoenix Memory	Leonteq	Pirelli	23/07/21	Barriera Continua 50%; Cedola e Coupon 1,5% trim.	29/07/24	CH1121832393	Cert-X
Phoenix Memory	Leonteq	Stellantis	23/07/21	Barriera Continua 50%; Cedola e Coupon 1,5% trim.	29/07/24	CH1121832401	Cert-X
Phoenix Memory	Leonteq	Apple, Facebook, Netflix	23/07/21	Barriera 60%; Cedola e Coupon 2% trim.	27/07/23	CH1121832419	Cert-X
Phoenix Memory	Leonteq	Generali, Aviva, Swiss Re	23/07/21	Barriera 60%; Cedola e Coupon 2% trim.	29/07/24	CH1121832427	Cert-X
Phoenix Memory	Leonteq	A2A, EDF, Veolia	23/07/21	Barriera 60%; Cedola e Coupon 2% trim.	29/07/24	CH1121832435	Cert-X
Phoenix Memory	Leonteq	Boeing, Caterpillar, General Electric, Plug Power	23/07/21	Barriera 70%; Cedola e Coupon 2,5% trim.	28/07/25	CH1121832526	Cert-X
Phoenix Memory	Leonteq	ABN AMRO, ING, Société Générale	23/07/21	Barriera 60%; Cedola e Coupon 2% trim.	28/07/25	CH1121833722	Cert-X
Express	Goldman Sachs	Novo Nordisk	23/07/21	Barriera 70%; Coupon 4,4% ann.	20/07/26	GB00BNB87N54	Cert-X
Phoenix Memory	Goldman Sachs	Twitter	23/07/21	Barriera 60%; Cedola e Coupon 0,8% mens.	17/07/23	JE00BLS3BY82	Cert-X
Phoenix Memory	Goldman Sachs	Norwegian Cruise	23/07/21	Barriera 60%; Cedola e Coupon 1,08% mens.	17/07/23	JE00BLS3C127	Cert-X
Phoenix Memory	Goldman Sachs	BionTech	23/07/21	Barriera 60%; Cedola e Coupon 1,06% mens.	17/07/23	JE00BLS3C341	Cert-X
Phoenix Memory	Goldman Sachs	Carnival	23/07/21	Barriera 60%; Cedola e Coupon 0,93% mens.	17/07/23	JE00BLS3C457	Cert-X
Phoenix Memory	Citigroup	Delivery Hero	23/07/21	Barriera 60%; Cedola e Coupon 0,77% mens.	17/07/23	XS1575026114	Cert-X
Phoenix Memory	Citigroup	Devon Energy	23/07/21	Barriera 60%; Cedola e Coupon 0,973% mens.	17/07/23	XS1575026460	Cert-X
Phoenix Memory	Citigroup	Farfetch	23/07/21	Barriera 60%; Cedola e Coupon 1,054% mens.	17/07/23	XS1575027864	Cert-X

**NUOVE EMISSIONI**

A CURA DI CERTIFICATI E DERIVATI

NOME	EMITTENTE	SOTTOSTANTE	DATA INIZIO QUOTAZIONE	CARATTERISTICHE	SCADENZA	CODICE ISIN	MERCATO
Phoenix Memory	Citigroup	Gap	23/07/21	Barriera 60%; Cedola e Coupon 0,834% mens.	17/07/23	XS1575028169	Cert-X
Credit Equity Linked	Bnp paribas	DJ Global Titans	23/07/21	-	29/06/26	XS2275884547	Cert-X
Cash Collect Memory	Bnp paribas	Nio, Tesla	23/07/21	Barriera 60%; Cedola e Coupon 4,52% trim.	24/07/23	XS2291961030	Cert-X
Express	Société Générale	STOXX Europe 600 Insurance	23/07/21	Barriera 70%; Cedola e Coupon 7% ann.	17/07/26	XS2313975232	Cert-X
Phoenix Memory	Leonteq	EDF, Engie, Veolia	23/07/21	Barriera 60%; Cedola e Coupon 2% trim.	29/07/24	CH1121832245	Sedex
Cash Collect Maxi Coupon	Unicredit	Banco BPM, BNP Paribas, Intesa Sanpaolo	23/07/21	Barriera 70%; Cedola e Coupon 2,05% trim.; Maxi Coupon 10%	16/05/24	DE000HV8CQ06	Sedex
Cash Collect Maxi Coupon	Unicredit	Eni, Enel, Intesa Sanpaolo, Leonardo	23/07/21	Barriera 60%; Cedola e Coupon 1,15% trim.; Maxi Coupon 10%	16/05/24	DE000HV8CQ14	Sedex
Cash Collect Maxi Coupon	Unicredit	Intesa Sanpaolo, Stellantis, STMicroelectronics	23/07/21	Barriera 60%; Cedola e Coupon 1,6% trim.; Maxi Coupon 10%	16/05/24	DE000HV8CQ22	Sedex
Cash Collect Maxi Coupon	Unicredit	Air France-KLM, Leonardo, Stellantis	23/07/21	Barriera 60%; Cedola e Coupon 1,1% trim.; Maxi Coupon 10%	16/05/24	DE000HV8CQ30	Sedex
Cash Collect Maxi Coupon	Unicredit	Airbus, Deutsche Lufthansa, easyJet	23/07/21	Barriera 60%; Cedola e Coupon 2% trim.; Maxi Coupon 10%	16/05/24	DE000HV8CQ48	Sedex
Cash Collect Maxi Coupon	Unicredit	Siemens Gamesa, Veolia, Vesta Wind	23/07/21	Barriera 70%; Cedola e Coupon 3,35% trim.; Maxi Coupon 10%	16/05/24	DE000HV8CQ55	Sedex
Cash Collect Maxi Coupon	Unicredit	Orange, Telecom Italia, Vodafone	23/07/21	Barriera 70%; Cedola e Coupon 1,45% trim.; Maxi Coupon 10%	16/05/24	DE000HV8CQ63	Sedex
Cash Collect Maxi Coupon	Unicredit	BP, Tenaris, TotalEnergies	23/07/21	Barriera 70%; Cedola e Coupon 2,65% trim.; Maxi Coupon 10%	16/05/24	DE000HV8CQ71	Sedex
Cash Collect Maxi Coupon	Unicredit	Biogen, BioNTech, CureVac	23/07/21	Barriera 50%; Cedola e Coupon 7,45% trim.; Maxi Coupon 18%	16/05/24	DE000HV8CQ89	Sedex
Cash Collect Maxi Coupon	Unicredit	Beyond Meat, Coca Cola, McDonald's	23/07/21	Barriera 60%; Cedola e Coupon 1,65% trim.; Maxi Coupon 10%	16/05/24	DE000HV8CQ97	Sedex
Cash Collect Maxi Coupon	Unicredit	Amazon, Tesla, Virgin Galactic	23/07/21	Barriera 50%; Cedola e Coupon 7,45% trim.; Maxi Coupon 18%	16/05/24	DE000HV8CQA0	Sedex
Cash Collect Maxi Coupon	Unicredit	Stellantis, Tesla, Volkswagen	23/07/21	Barriera 60%; Cedola e Coupon 1,70% trim.; Maxi Coupon 18%	16/05/24	DE000HV8CQB8	Sedex
Cash Collect Maxi Coupon	Unicredit	Nio, Tesla, Varta	23/07/21	Barriera 50%; Cedola e Coupon 4,80% trim.; Maxi Coupon 18%	16/05/24	DE000HV8CQC6	Sedex
Cash Collect Maxi Coupon	Unicredit	Alphabet, Amazon, Uber	23/07/21	Barriera 60%; Cedola e Coupon 1,4% trim.; Maxi Coupon 10%	16/05/24	DE000HV8CQD4	Sedex
Cash Collect Maxi Coupon	Unicredit	Netflix, Varta, Virgin Galactic	23/07/21	Barriera 50%; Cedola e Coupon 7,15% trim.; Maxi Coupon 18%	16/05/24	DE000HV8CQE2	Sedex
Cash Collect Memory	Vontobel	Enel, ENI, UniCredit	23/07/21	Barriera 70%; Cedola e Coupon 2,39% trim.	29/07/24	DE000VQ9RLJ7	Sedex
Cash Collect Memory	Vontobel	Generali, Intesa Sanpaolo, Telecom Italia	23/07/21	Barriera 70%; Cedola e Coupon 2,35% trim.	28/07/23	DE000VQ9RLK5	Sedex

**NUOVE EMISSIONI**

A CURA DI CERTIFICATI E DERIVATI

NOME	EMITTENTE	SOTTOSTANTE	DATA INIZIO QUOTAZIONE	CARATTERISTICHE	SCADENZA	CODICE ISIN	MERCATO
Cash Collect Memory	Vontobel	Delivery Hero, HelloFresh	23/07/21	Barriera 60%; Cedola e Coupon 3,64% trim.	28/07/23	DE000VQ9RLL3	Sedex
Cash Collect Memory	Vontobel	Carnival, Norwegian Cruise Line, Royal Caribbean	23/07/21	Barriera 60%; Cedola e Coupon 3,26% trim.	28/07/23	DE000VQ9RLM1	Sedex
Cash Collect Memory	Vontobel	Moderna	23/07/21	Barriera 60%; Cedola e Coupon 2,5% trim.	28/07/23	DE000VQ9RLN9	Sedex
Fixed Cash Collect	Vontobel	NIO, Nordex, Tesla, Varta	23/07/21	Barriera 65%; Cedola e Coupon 1,74% mens.	30/01/23	DE000VQ9RLP4	Sedex
Cash Collect Memory	Vontobel	Barrick Gold, Freeport-McMoRan Inc., Kinross Gold, Newmont	23/07/21	Barriera 60%; Cedola e Coupon 2,5% trim.	28/07/23	DE000VQ9RLQ2	Sedex
Equity Protection Cap	Intesa Sanpaolo	Solactive New Mobility Rick Control 5% dec.	23/07/21	Protezione 95%; Partecipazione 100%	20/07/28	XS2351215731	Sedex
Outperformance Cap	Leonteq	Fiserv, Global Payments, Qualcomm	26/07/21	Partecipazione 200%; Cap 140%	22/07/24	CH1117914809	Cert-X
Crescendo Dinamic Protection	Société Générale	SGI Dynamic Protection 95	26/07/21	Protezione 95%	12/06/29	XS2121005362	Cert-X
Phoenix Memory	Société Générale	Uber	26/07/21	Barriera 60%; Cedola e Coupon 0,71% mens.	17/07/23	XS2313903671	Cert-X
Phoenix Memory	Société Générale	HelloFresh	26/07/21	Barriera 60%; Cedola e Coupon 0,76% mens.	17/07/23	XS2313903838	Cert-X
Phoenix Memory	Société Générale	Pinterest	26/07/21	Barriera 60%; Cedola e Coupon 0,92% mens.	17/07/23	XS2313904729	Cert-X
Phoenix Memory	Société Générale	Moderna	26/07/21	Barriera 60%; Cedola e Coupon 1,03% mens.	17/07/23	XS2313905296	Cert-X
Fixed Cash Collect	Société Générale	Intesa Sanpaolo	26/07/21	Barriera 60%; Cedola e Coupon 1,15% trim.	19/07/23	XS2313915923	Cert-X
Crescendo Progressive Protection	Société Générale	SGI Progressive Protection 95 USD	26/07/21	Protezione 95%	31/12/99	XS2313957925	Cert-X
Phoenix Memory	Mediobanca	Enel	26/07/21	Barriera 70%; Cedola e Coupon 1,15% mens.	23/07/25	XS2355497434	Cert-X
Phoenix Memory Maxi Coupon	Leonteq	ING, Intesa Sanpaolo, Société Générale	27/07/21	Barriera 70%; Cedola e Coupon 1% trim.; Maxi Coupon 10%	29/07/26	CH1125445747	Sedex
Phoenix Memory	Ubs	Eurostoxx 50	27/07/21	Barriera 75%; Cedole e Coupon 1% mens.	27/07/26	DE000UE946M0	Sedex
Cash Collect Memory	Unicredit	Tesla, NIO, Volkswagen	28/07/21	Barriera 50%; Trigger 60%; Cedola e Coupon 1,8% mens.	22/07/24	IT0005435653	Cert-X
Phoenix Memory	Mediobanca	Generali, Ferrari	28/07/21	Barriera 70%; Cedola e Coupon 0,45% mens.	30/07/24	IT0005449894	Cert-X
Phoenix Memory	Bnp Paribas	HelloFresh	28/07/21	Barriera 60%; Cedole e Coupon 0,83% mens.	24/07/23	XS2293333998	Cert-X
Phoenix Memory	Bnp Paribas	Guess	28/07/21	Barriera 60%; Cedole e Coupon 0,77% mens.	24/07/23	XS2293334459	Cert-X



NOME	EMITTENTE	SOTTOSTANTE	DATA INIZIO QUOTAZIONE	CARATTERISTICHE	SCADENZA	CODICE ISIN	MERCATO
Phoenix Memory	Société Générale	Adidas, Coca-Cola, Samsung	28/07/21	Barriera 75%; Cedole e Coupon 2,3% trim.	14/07/23	XS2313915840	Cert-X
Express Maxi Coupon	Société Générale	Stellantis, Renault, Volkswagen	28/07/21	Barriera 70%; Coupon 8% ann.; Maxi Coupon 15%	24/07/26	XS2314172813	Cert-X
Benchmark	Unicredit	Green Technologies Select	28/07/21	-	-	DE000HV8CS79	Sedex
Cash Collect Memory	Vontobel	Leonardo, Micron Technology, Salesforce, ThyssenKrupp	28/07/21	Barriera 58%; Trigger 65%; Cedola e Coupon 2,58% trim.	02/08/23	DE000VQ9VQ11	Sedex
Protect Outperformance	Goldman Sachs	MSCI World ESG Yield Select Variance	28/07/21	Barriera 70%; Partecipazione 100%	29/07/24	JE00BGBBK584	Sedex
Protect Outperformance	Goldman Sachs	iSTOXX AI Global Artificial Intelligence High Dividend 30	28/07/21	Barriera 70%; Partecipazione 100%	29/07/24	JE00BLS3BJ32	Sedex
Protect Outperformance	Goldman Sachs	Solactive Private Equity Select	28/07/21	Barriera 70%; Partecipazione 100%	29/07/24	JE00BLS3BK47	Sedex
Protect Outperformance	Goldman Sachs	Solactive Cyber Security Technology Decrement EUR	28/07/21	Barriera 70%; Partecipazione 100%	29/07/24	JE00BLS3BL53	Sedex
Cash Collect Memory	Bnp Paribas	Jumia, Alibaba, Shopify	28/07/21	Barriera 60%; Cedola e Coupon 1,7% mens.	30/07/24	NLBNPIT13D71	Sedex
Cash Collect Memory	Bnp Paribas	Nio, Tesla, Volkswagen	28/07/21	Barriera 60%; Cedola e Coupon 1,75% mens.	30/07/24	NLBNPIT13D89	Sedex
Cash Collect Memory	Bnp Paribas	Facebook, Snap, Twitter	28/07/21	Barriera 60%; Cedola e Coupon 1,1% mens.	30/07/24	NLBNPIT13D97	Sedex
Cash Collect Memory	Bnp Paribas	Enphase, Plug Power, Palantir	28/07/21	Barriera 60%; Cedola e Coupon 1,75% mens.	30/07/24	NLBNPIT13DA0	Sedex
Cash Collect Memory	Bnp Paribas	Exelon, Cameco, Rio Tinto	28/07/21	Barriera 70%; Cedola e Coupon 1,2% mens.	30/07/24	NLBNPIT13DB8	Sedex
Cash Collect Memory	Bnp Paribas	SolarEdge, SunRun, First Solar	28/07/21	Barriera 60%; Cedola e Coupon 1,1% mens.	30/07/24	NLBNPIT13DC6	Sedex
Cash Collect Memory	Bnp Paribas	Norton Life Lock, Fastly, McAfee	28/07/21	Barriera 60%; Cedola e Coupon 1% mens.	30/07/24	NLBNPIT13DD4	Sedex
Cash Collect Memory	Bnp Paribas	Novavax, CureVac, Moderna	28/07/21	Barriera 60%; Cedola e Coupon 1,9% mens.	30/07/24	NLBNPIT13DE2	Sedex
Cash Collect Memory	Bnp Paribas	Roku, Netflix, Iqiyi	28/07/21	Barriera 60%; Cedola e Coupon 1,4% mens.	30/07/24	NLBNPIT13DF9	Sedex
Cash Collect Memory	Bnp Paribas	CNH Industrial, Tenaris, Saipem, Pirelli	28/07/21	Barriera 60%; Cedola e Coupon 1,15% mens.	30/07/24	NLBNPIT13DG7	Sedex
Cash Collect Memory	Bnp Paribas	AirFrance, Airbus, Easyjet	28/07/21	Barriera 70%; Cedola e Coupon 1,15% mens.	30/07/24	NLBNPIT13DH5	Sedex
Cash Collect Memory	Bnp Paribas	Daimler, Nokia, Carrefour	28/07/21	Barriera 70%; Cedola e Coupon 1,2% mens.	30/07/24	NLBNPIT13DI3	Sedex
Cash Collect Memory	Bnp Paribas	Bayer, Iberdrola, Natwest	28/07/21	Barriera 70%; Cedola e Coupon 1,1% mens.	30/07/24	NLBNPIT13DJ1	Sedex
Cash Collect Memory	Bnp Paribas	Vestas, Tenaris, Repsol	28/07/21	Barriera 60%; Cedola e Coupon 1,1% mens.	30/07/24	NLBNPIT13DK9	Sedex



**CERTIFICATI IN COLLOCAMENTO**

NOME	EMITTENTE	SOTTOSTANTE	DATA FINE COLLOCAMENTO	CARATTERISTICHE	SCADENZA	CODICE ISIN	MERCATO
Equity Protection con Cedola	Banca Akros	Eurostoxx Select Dividend 30	06/08/21	Protezione 100%; Cedola 0,85% ann.	12/08/26	IT0005450769	Cert-X
Cash Collect Protetto	Unicredit	Eni, Enel	09/08/21	Protezione 100%; Cedola 2% ann. Step up	11/08/21	IT0005435752	Cert-X
Bonus Plus	Intesa Sanpaolo	FTSE Mib	09/08/21	Barriera 65%; Cedola 3,2% ann.	11/08/25	XS2363839387	Sedex
Bonus Plus	Intesa Sanpaolo	MSCI Emerging Markets	09/08/21	Barriera 65%; Cedola 2,1% ann.	11/08/25	XS2363839627	Sedex
Equity Protection	Intesa Sanpaolo	Eurostoxx Select Dividend 30	09/08/21	Protezione 90,5%; Partecipazione 100%	11/08/26	XS2363841367	Sedex
Equity Protection Plus	Intesa Sanpaolo	Eurostoxx Select Dividend 30	13/08/21	Protezione 90%; Partecipazione 100%; Cap 110%; Cedola 1% ann.	18/08/26	XS2360149913	Sedex
Bonus Plus	Intesa Sanpaolo	Eurostoxx Banks	19/08/21	Barriera 65%; Cedola e Bonus 4,75% ann.	25/08/25	XS2366737661	Sedex
Cash Collect Memory	Unicredit	Enel, NextEra, EDF	23/08/21	Barriera 55%; Cedola e Coupon 1,1% trim.	25/08/23	DE000HV8C2L8	Cert-X
Bonus	Intesa Sanpaolo	Eurostoxx 50	23/08/21	Barriera 57%; Bonus 100%; Partecipazione 100%	08/09/25	XS2368204835	Cert-X
Epress	Intesa Sanpaolo	Eurostoxx Select Dividend 30, Eurostoxx Banks	24/08/21	Barriera 50%; Cedola 7% ann.	30/08/27	XS2361743524	Cert-X
Equity Protection Sigma	Intesa Sanpaolo	Solactive Space Economy 14% Risk Control 5% Decrement Net	03/09/21	Protezione + Sigma 95%; Barriera 77%; Partecipazione 100%	14/09/28	XS2368039454	Sedex
Cash Collect Protetto	Unicredit	Euribor 3M	10/09/21	Protezione 100%; Cedola 0,55% ann.	14/09/27	IT0005446106	Cert-X
Digital Memory	Intesa Sanpaolo	S&P 500	10/09/21	Protezione 90%; Cedola 2,45% ann.	15/09/26	XS2367595639	Cert-X
Digital	Intesa Sanpaolo	EURO iSTOXX 50 Recovery Tilted NR Decrement 5%	10/09/21	Protezione 90%; Cedola variabile	15/09/28	XS2367597171	Sedex
Express Plus	Intesa Sanpaolo	ASML	10/09/21	Barriera 65%; Cedola e Coupon 4,75% ann.	15/09/25	XS2367600140	Sedex
Cash Collect	Intesa Sanpaolo	Royal Dutch Shell	10/09/21	Barriera 65%; Cedola 4,75% ann.	15/09/25	XS2367615502	Sedex
Equity Protection Cap	Unicredit	Eurostoxx Select Dividend 30	14/09/21	Protezione 90%; Partecipazione 100%; Cap 165%	18/09/28	IT0005446122	Cert-X
Equity Protection con Cedola	Banco BPM	Eurostoxx Utilities	15/09/21	Protezione 100%; Cedola 0,5% ann. Step up	19/09/25	IT0005452716	Cert-X





## I SOTTO 100

ISIN	EMITTENTE	NOME	SOTTOSTANTE	SCADENZA	DIVISA	PREZZO	RIMBORSO	REND. ASSOLUTO	REND. ANNUO	MERCATO
JE00BKYRR050	Goldman Sachs	EQUITY PROTECTION CAP	Istoxx Global Transitions Select 30	03/03/25	USD	970	1000,00	3,09%	0,85%	CERT-X
DE000UD3G5E8	Ubs	BUTTERFLY	Nasdaq 100	20/03/23	USD	991,5	1000,00	0,86%	0,52%	CERT-X
IT0005417453	Unicredit	CASH COLLECT PROTETTO	Basket di azioni worst of	29/01/31	EUR	962	1000,00	3,95%	0,41%	CERT-X
DE000UY3EBE1	Ubs	TWIN WIN PROTECTED CAP	Nasdaq 100	10/11/21	USD	999,17	1000,00	0,08%	0,29%	CERT-X
XS2034003066	Bnp Paribas	BUTTERFLY	S&P 500	19/11/21	USD	99,91	100,00	0,09%	0,29%	CERT-X
XS2275884547	Bnp Paribas	CREDIT EQUITY LINKED	DJ Global Titans 50	29/06/26	USD	118566,05	120000,00	1,21%	0,24%	CERT-X
IT0005393670	Unicredit	CASH COLLECT PROTETTO	Eni	28/02/30	EUR	979,69	1000,00	2,07%	0,24%	CERT-X
CH1110432478	EFG International	CAPITAL PROTECTION	Solactive Defensive Funds 3%	04/05/27	USD	986,71	1000,00	1,35%	0,23%	CERT-X
IT0005330318	Banca Akros (Banca Aletti)	BORSA PROTETTA CON CEDOLA	Eurostoxx Select Dividend 30	21/04/23	EUR	99,6	100,00	0,40%	0,23%	SEDEX
IT0005274631	Banca Akros (Banca Aletti)	TARGET CEDOLA	Eurostoxx Banks	15/07/22	EUR	89,8	90,00	0,22%	0,23%	SEDEX
IT0005384455	Intesa Sanpaolo (Divisione IMI Corporate & Investment Banking)	EQUITY PROTECTION CAP	Eni	30/09/25	EUR	941	950,00	0,96%	0,23%	SEDEX
IT0005377335	Banca Akros (Banca Aletti)	EQUITY PROTECTION CON CEDOLA	Eni	16/07/24	EUR	99,4	100,00	0,60%	0,20%	CERT-X
XS2195246090	Intesa Sanpaolo (Divisione IMI Corporate & Investment Banking)	DIGITAL	Oro	30/07/27	USD	989,99	1000,00	1,01%	0,17%	CERT-X
IT0005380404	Banca Akros (Banca Aletti)	EQUITY PROTECTION CON CEDOLA	Eurostoxx Oil & Gas	23/08/24	EUR	99,5	100,00	0,50%	0,16%	CERT-X
IT0005396798	Banca Akros (Banca Aletti)	EQUITY PROTECTION CON CEDOLA	Eni	05/02/25	EUR	995	1000,00	0,50%	0,14%	CERT-X
IT0005390015	Banca Akros (Banca Aletti)	EQUITY PROTECTION CON CEDOLA	Eurostoxx Select Dividend 30	19/12/25	EUR	99,73	100,00	0,27%	0,06%	CERT-X
IT0005381360	Unicredit	CASH COLLECT PROTETTO	Intesa SanPaolo	31/10/29	EUR	998,99	1000,00	0,10%	0,01%	CERT-X

# Alibaba

**ANALISI TECNICA** Il colosso cinese dell'e-commerce Alibaba ha annunciato di aver riportato la prima perdita operativa della sua storia di società quotata nel suo quarto trimestre fiscale, pagando una maxi multa comminata dalle autorità antitrust cinesi per abuso di posizione dominante nel mercato, che ha pesato sui suoi utili. La multa è ammontata a 18,23 miliardi di yuan (l'equivalente di 2,8 miliardi di dollari). La perdita netta di Alibaba è stata di 5,47 miliardi di yuan, ben peggiore degli utili netti di 6,95 miliardi di yuan attesi dal consensus. Il fatturato si è attestato a 187,39 miliardi (l'equivalente di 28,6 miliardi di dollari), meglio dei 180.41 miliardi di yuan attesi, in crescita del 64% su base annua. Il gigante dell'e-commerce ha dichiarato di prevedere un fatturato di 930 miliardi di yuan nell'anno fiscale 2022, in crescita del 29,65% su base annua. Al momento, il target price medio sul titolo Alibaba indicato dal consensus Bloomberg è di 284 dollari, che implica un rendimento potenziale del 45% rispetto alla quotazione attuale a Wall Street. Se si guarda poi alla view, tutti e 57 gli analisti che seguono il titolo hanno rating Buy, 3 Hold e 1 Sell..

**ANALISI TECNICA** Alibaba sta attraversando una fase delicata dal punto di vista grafico. Dopo la rottura della trend line rialzista di lungo periodo avviata dai minimi di giugno 2019, il titolo è sprofondato toccando un nuovo minimo a oltre un anno in area 179 dollari. Da qui Alibaba sta tentando di impostare un rimbalzo che troverebbe una prima conferma con il superamento in forza (volumi e volatilità) di area 200 dollari. I successivi target si collocano a 211 e 220 dollari, area di prezzo dove transita la trend line ribassista di medio periodo costruita sui massimi di ottobre 2020 e di aprile di quest'anno. Al ribasso, invece, la rottura del supporto di breve a 190 dollari potrebbe portare il titolo di nuovo verso il precedente minimo a 179 dollari e poi a scendere verso 170 dollari.

## IL GRAFICO



## TITOLI A CONFRONTO

TITOLI	P/E 2021	EV/EBITDA 2021	% YTD
ALIBABA	20,90	15,98	-15,18
AMAZON	53,70	24,71	11,46
EBAY	18,40	13,19	45,05
ALLEGRO.EU	58,90	34,10	-19,93

Fonte: Bloomberg

# Certificate Journal

Certificati  
  
Derivati.it

Finanza.com

FINANZA ONLINE

Borse.it

## NOTE LEGALI

Il Certificate Journal ha carattere puramente informativo e non rappresenta né un'offerta né una sollecitazione ad effettuare alcuna operazione di acquisto o vendita di strumenti finanziari. Il Documento è stato preparato da T-Finance business unit di T-Mediahouse s.r.l e Certificatiederivati srl (gli Editori) in completa autonomia e riflette quindi esclusivamente le opinioni e le valutazioni dell'Editore. Il Documento è sponsorizzato da una serie di emittenti che possono essere controparte di operazioni che possono coinvolgere uno dei titoli oggetto del presente documento. Il presente Documento è distribuito per posta elettronica a chi ne abbia fatto richiesta e pubblicato sul sito [www.certificatejournal.it](http://www.certificatejournal.it) al pubblico indistinto e non può essere riprodotto o pubblicato, nemmeno in una sua parte, senza la preventiva autorizzazione scritta di T-Finance business unit di T-Mediahouse s.r.l e Certificatiederivati srl. Qualsiasi informazione, opinione, valutazione e previsione contenute nel presente Documento è stata ottenuta da fonti che gli Editori ritengono attendibili, ma della cui accuratezza e precisione né gli editori né tantomeno le emittenti possono essere ritenuti responsabili né possono assumersi responsabilità alcuna sulle conseguenze finanziarie, fiscali o di altra natura che potrebbero derivare dall'utilizzazione di tali informazioni. I box interattivi presenti sul presente documento, sono una selezione di prodotti delle emittenti sponsor selezionati dagli Editori. La selezione rappresenta un esempio di alcune tipologie di prodotto tra quelli facenti parte della gamma delle emittenti sponsor, cui si fa riferimento solo come esempio esplicativo degli argomenti trattati nella pubblicazione. Si raccomanda SEMPRE la lettura del prospetto informativo. Si specifica inoltre che alcuni estensori del presente documento potrebbero avere, in rarissime occasioni, posizioni in essere di puro carattere simbolico al fine di definire le modalità di negoziazione/rimborso degli strumenti analizzati in modo da non diffondere notizie non corrispondenti alla realtà dei fatti. Si ricorda altresì che, sia i leverage che gli investment certificate, sono strumenti volatili e quindi molto rischiosi, ed investire negli stessi, può, in alcuni casi, risultare in una perdita totale del capitale investito. Questo aspetto, unito alla elevata complessità degli strumenti possono avere come conseguenza la messa in atto di operazioni non adeguate anche rispetto alla propria attitudine al rischio. Per tutte queste ragioni, si consiglia un'attenta valutazione e una lettura ragionata del Prospetto Informativo prima della valutazione di una qualsiasi ipotesi d'investimento.