



Cash Collect mania

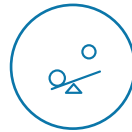
Chiamateli Phoenix, Cash Collect o Crescendo Rendimento. I certificati con cedola rappresentano ormai più della metà del segmento Investment



Indice



APPROFONDIMENTO
PAG. 4



A TUTTA LEVA
PAG. 9



PILLOLE SOTTOSTANTI
PAG. 12



**CERTIFICATO DELLA
SETTIMANA**
PAG. 13



APPUNTAMENTI
PAG. 15



NEWS
PAG.18



**ANALISI TECNICA
E FONDAMENTALE**
PAG. 26



Nuovo canale Telegram!

É nato il canale Telegram di Certificati e Derivati, punto di incontro per rimanere sempre informati sulle nostre iniziative, articoli approfondimenti e notizie sul mondo dei certificati

[UNISCITI AL NOSTRO CANALE](#)

L'editoriale di Vincenzo Gallo



Torna l'incubo del lockdown. Con 338.779 nuovi casi in un solo giorno, un nuovo record, dovuto in particolar modo alla seconda ondata arrivata in Europa. I mercati azionari al momento non sembrano risentire delle notizie poco confortanti sul fronte della pandemia con la volatilità che è tornata a scendere dopo le fiammate delle scorse settimane. In questo contesto di difficile interpretazione, Société Générale ha lanciato sul mercato una nuova serie di Cash Collect Autocallable che, facendo leva sulla flessibilità data dalla barriera osservata solo a scadenza e dai premi periodici a memoria, potrebbero rappresentare una valida alternativa per entrare sul

mercato. Ampia la diversificazione a livello di sottostanti con la possibilità di puntare sia su singoli titoli che su indici anche settoriali. Il certificato della settimana è invece un Phoenix Memory Booster di Leonteq scritto su di un basket di titoli italiani che ha la particolarità di riconoscere, oltre al consueto importo periodico, un premio aggiuntivo per il rimborso anticipato. Un'idea per valorizzare ancora di più uno scenario laterale o moderatamente negativo visto il trigger autocall decrescente. Doveroso uno sguardo all'andamento del petrolio, visto il contesto attuale, e agli strumenti a leva a disposizione per prendere posizione sia al rialzo che eventualmente al ribasso. Per quanto riguarda gli appuntamenti da non perdere la settimana prossima è ricca di eventi con quattro giorni di webinar. Si parte da SocGen per proseguire con la pillola formativa organizzata da WeBank, con il Club Certificate realizzato in collaborazione con Unicredit e infine con l'appuntamento on line con Intesa Sanpaolo.

Cash Collect mania

Chiamateli Phoenix, Cash Collect o Crescendo Rendimento. I certificati con cedola rappresentano ormai più della metà del segmento Investment

L'industria dei certificati continua nell'attività di emissione per ampliare costantemente la gamma di prodotti a premi periodici, sintomatico del fatto che gli operatori continuano a guardare sempre con maggiore interesse questo tipo di payoff in grado di creare rendimento e flussi di cassa anche in contesti particolarmente volatili. Nel pieno del "risk on" che continua a caratterizzare i mercati, l'investimento in equity è ormai d'obbligo, complice anche la prolungata fuga dall'obbligazionario che ha avvicinato a questi prodotti anche i più avvezzi al rischio. Non tutti i certificati sono uguali e pertanto ci sono doverose precisazioni da fare, ma è pur vero che l'offerta è molto ampia e sta all'investitore sapersi muovere consapevolmente. Tra le ultime emissioni che ci offrono il giusto spunto per tornare a parlare di questi certificati spiccano i 15 nuovi Cash Collect su Azioni ed Indici firmati da Société Générale. Dallo scorso primo ottobre infatti, l'emittente francese ha portato sul Cert-X 11 Cash Collect su singole azioni, tra i quali anche Moncler e Leonardo, a cui si aggiungono anche 4 nuovi Cash Collect su indici azionari, tra cui i classici FTSE Mib, Dax, Eurostoxx Oil & Gas ma con la novità dello Stoxx Europe 600 Health Care, che potrebbe rappresentare una più che valida idea di diversificazione anche alla luce del fermento che accompagna questo comparto con il Covid-19



e la conseguente corsa al vaccino. In linea generale, guardando alle proposte legate alle Single Stocks, le barriere variano tra il 75% e l'85%, e oltre a rappresentare le soglie per attivare il rimborso del nominale a scadenza sono anche i trigger per i premi periodici che variano tra il 4,5% e l'1,55% trimestrale, che valgono rispettivamente il 18% e il 6,20% annuo. Attenzione in particolare alla proposta su Air-France KLM (Isin XS2175908768), che ad oggi è forse quella ad

avere lo strike più basso. Le turbolenze sul titolo hanno fatto scendere il prezzo ben sotto la pari e pertanto si conferma ancora di più il top performer di questa serie, con un flusso di premi del 4,5% trimestrale e un buffer sulla barriera di poco più di 10 punti percentuali. Spostandoci sugli indici azionari il riallineamento del trade off tra rischio e rendimento atteso appare evidente, ma ovviamente non sorprende affatto. L'implicito taglio della volatilità, come diretto effetto dell'impatto della diversificazione sul sottostante, grava sul costo della struttura e il rendimento ne risente di conseguenza. Il livello barriera è fissato tra l'80% e l'85% mentre i premi trimestrali viaggiano tra l'1% e l'1,4%, ovvero il 4% e il 5,6% annuo. Oltre ai classici Cash Collect su Dax e sul nostrano FTSE Mib, menzione a parte è opportuno farla sui due settoriali ovvero sui certificati agganciati all'Eurostoxx Oil & Gas e allo Stoxx Europe 600 Health Care. Questi due settoriali rappresentano i comparti maggiormente sotto l'occhio del ciclone durante la pandemia con il primo che è tra i più penalizzati e il secondo invece che ne sta traendo i migliori benefici. Insomma, buy on deep la prima o follow the trend la seconda per dirla in inglese.

CASH COLLECT MEMORY SU AZIONI

Entriamo ora nel dettaglio delle 11 proposte agganciate a singoli titoli. Spicca senza dubbio il Cash Collect Memory sul titolo Bayer (Isin XS2175908925), con l'azienda tedesca che sta pagando dazio a seguito di un profit warning sui conti. Il certificato è immediatamente sceso sotto la parità, scambiando oggi a 87,35 euro ma è pur vero che il titolo scambia a 46,765 euro ovvero sotto la barriera rilevata solo a scadenza fissata a 48,637 euro. Questa situazione se proiet-



Societe Generale ha reso disponibili su Borsa Italiana (SeDeX) 19 nuovi Recovery TOP Bonus Certificate su Azioni e Indici. Qui di seguito alcuni esempi:

SOTTOSTANTE	ISIN CERTIFICATO	STRIKE	BARRIERA	VALORE NOMINALE / PREZZO DI EMISSIONE	RIMBORSO MASSIMO	REDDITIVITÀ MASSIMA LORDA RISPETTO AL PREZZO DI EMISSIONE	DATA DI VALUTAZIONE FINALE - SCADENZA
FIAT CHRYSLER	LU2088514208	8,79 €	7,4715 €	EUR 89,286	EUR 100	+12%	11-Dic-2020 - 15-Dic-2020
INTESA SANPAOLO	LU2088514380	1,69 €	1,4365 €	EUR 91,743	EUR 100	+9%	
VALLOUREC	LU2088515270	37,080 €	29,664 €	EUR 77,519	EUR 100	+29%	
EURO STOXX® OIL & GAS	LU2088513572	227,06	204,354	EUR 92,593	EUR 100	+8%	
FTSE MIB	LU2088513069	19 330,88	17 397,79	EUR 92,593	EUR 100	+8%	

- **Formato Recovery:** rimborso massimo a scadenza pari a 100 Euro¹ e Prezzo di emissione (pari al Valore Nominale) inferiore a 100 Euro.
- **Barriera:** la Barriera è di tipo europeo, ossia attiva solo alla Data di Valutazione Finale.
- **Scadenza:** questi certificati prevedono una scadenza a Dicembre 2020.
- **Profilo di rimborso a scadenza:** se, alla Data di Valutazione Finale, il valore di chiusura del sottostante² è superiore alla Barriera, viene corrisposto un importo lordo pari a 100€; se invece il valore di chiusura del sottostante² è inferiore o uguale alla Barriera, viene corrisposto un importo lordo pari al Valore Nominale moltiplicato per la performance³ del sottostante (con conseguente perdita del capitale).

Questi prodotti sono a complessità molto elevata. Questi Certificates non prevedono la garanzia del capitale a scadenza ed espongono ad una perdita massima pari al capitale investito. I Certificates sono emessi da SG Issuer e hanno come garante Societe Generale⁴.

Prima dell'adesione leggere il Prospetto di Base (integrato dai relativi supplementi) e le pertinenti Condizioni Definitive. L'approvazione del prospetto non deve essere intesa come approvazione da parte dell'autorità che ha approvato il prospetto dei titoli offerti o ammessi alla negoziazione in un mercato regolamentato.

Stare per acquistare un prodotto che non è semplice e può essere di difficile comprensione.

Per maggiori informazioni: prodotti.societegenerale.it | info@sgborsa.it | 02 89 632 569 (da cellulare) | Numero verde 800 790 491

THE FUTURE IS YOU  **SOCIETE GENERALE**

1 Ne consegue che il prezzo di mercato del prodotto è sempre pari o inferiore a 100€.

2 Per valore di chiusura del sottostante si intende, nel caso di un'azione sottostante quotata su Borsa Italiana, il prezzo di riferimento di tale azione come definito ai sensi del Regolamento dei mercati organizzati e gestiti da Borsa Italiana S.p.A.; nel caso di un'azione sottostante quotata su altro mercato, il prezzo di chiusura di tale azione; nel caso di un indice sottostante, il valore di chiusura di tale indice.

3 Per performance del sottostante si intende il rapporto tra il valore di chiusura del sottostante rilevato alla Data di Valutazione Finale e il valore di chiusura del sottostante rilevato alla Data di Valutazione Iniziale (o Strike).

4 SG Issuer è un'entità del gruppo Societe Generale. L'investitore è esposto al rischio di credito di Societe Generale (rating S&P A; Moody's A1; Fitch A). In caso di default di Societe Generale, l'investitore incorre in una perdita del capitale investito.

Gli importi di liquidazione sono espressi al lordo dell'effetto fiscale.

I certificati sono soggetti alle disposizioni della Direttiva 2014/59/UE in materia di risanamento e risoluzione degli enti creditizi, a seguito della cui applicazione l'investitore potrebbe incorrere in una perdita parziale o totale del capitale investito (esempio bail-in).

Questo è un messaggio pubblicitario e non costituisce sollecitazione, offerta, consulenza o raccomandazione all'investimento. Si invita l'investitore a consultare il Prospetto di Base, approvato dalla CSSF in data 05/06/2020 nel rispetto della Prospectus Regulation (Regulation (EU) 2017/1129), il Supplemento al Prospetto di Base datato 17/07/2020 e le Condizioni Definitive (FinalTerms) del 15/07/2020, inclusive della Nota di Sintesi dell'emissione, disponibili sul sito internet <http://prodotti.societegenerale.it/> e l'ultima versione del Documento contenente le Informazioni Chiave relativo al prodotto che potrà essere visualizzata e scaricata dal sito <https://kid.sgmarts.com>. Tali documenti, nei quali sono descritti in dettaglio le caratteristiche e i fattori di rischio associati all'investimento nel prodotto, sono altresì disponibili gratuitamente su richiesta presso la sede di Societe Generale, via Olona 2 Milano.



APPROFONDIMENTO

A CURA DELLA REDAZIONE

tata a scadenza, impatterebbe sulla protezione del capitale nominale e sulle cedole periodiche ma attenzione, la barriera è europea e le cedole con effetto memoria. Per il momento nulla è perduto e il certificato scambia leggermente a premio sulla componente lineare ma il fattore tempo fisiologicamente incide su questo. Guardiamo ora il grafico presente in pagina sulle quotazioni di Bayer anche per comprendere se è opportuno o meno intervenire sul titolo tramite questo certificato. Evidente è il gap sulle quotazioni all'indomani dell'annuncio del profit warning, ma vediamo altrettanto come i minimi a quota 45 euro hanno tenuto in chiusura.

La base potrebbe essere stata trovata mentre la barriera fissata a 48,637 euro è il livello superato il quale si potrebbe puntare alla chiusura del gap aperto. Finché Bayer tiene la soglia 45 euro, a nostro avviso, si potrebbe guardare con interesse questo certificato. In merito al funzionamento, che è identico per tutte le proposte, è prevista una prima rilevazione a dicembre e successivamente con cadenza trimestrale. Le prime 4 rilevazioni sono valide solo per il pagamento del premio periodico, successivamente entra in struttura anche l'opzione autocall con trigger 100%. In quest'ultimo caso, in presenza di una positività del sottostante dal livello iniziale, si potrà rientrare dell'investimento prima della naturale scadenza triennale. Per il Cash Collect Memory su Bayer il trigger per il premio periodico è fissato all'85% dello strike iniziale ed è pari anche al livello barriera. Ricordiamo come proprio in ragione del nome commerciale, i premi periodici sono dotati di effetto memoria. Come potrebbe benissimo accadere per Bayer alle prime rilevazioni, qualora il sottostante non dovesse essere rilevato sopra soglia 48,637 euro l'investitore non perderà diritto

Wall Street Italia

IL MAGAZINE SU INVESTIMENTI, IMPRESA E LIFESTYLE



DISPONIBILE ANCHE SU TABLET

shop.wallstreetitalia.com

24 NUMERI
A SOLI 69,90€
invece di 120,00€

12 NUMERI
A SOLI 39,90€
invece di 60,00€

a ricevere il premio del 2,35% che non verrà distribuito, ma questo verrà accantonato una delle date di osservazione successive. Questa è certamente una proposta aggressiva che punta ad un recupero dei corsi di un titolo, vediamo ora un approccio più conservativo con ancora discreto margine di flessibilità. Uno su tutti potrebbe ad esempio essere il Cash Collect Memory su FCA (Isin XS2175908685) che dalla barriera fissata a 7,2646 euro ha ancora un margine del 32,03% con il certificato ancora scambiato al nominale (99,9 euro). In questo caso l'investitore avrà accesso a premi trimestrali dell'1,9% pari quindi al 7,6% annuo, a patto che il sottostante non venga rilevato sotto la soglia della barriera. Il titolo viaggia sopra la parità e pertanto potenzialmente potrebbe addirittura essere richiamato già tra un anno e due mesi.

CASH COLLECT MEMORY SU INDICI

Guardando ora alle proposte agganciate ad indici azionari, spicca quella legata alle sorti dell'Eurostoxx Oil&Gas. In particolare, il settore petrolifero è stato messo sotto pressione, con l'indice che è maglia nera in termini di performance dal recupero dai minimi di marzo. La pandemia ha fatto crollare i consumi e i mancati accordi sui prezzi e le tensioni nell'Europa dell'Est pesano come un macigno sul comparto. La barriera del certificato si trova a poca distanza dai minimi di marzo e il buffer è di ancora 17,19 punti percentuali dai livelli odierni. Prezzo ancora sopra la parità per puntare all'1,4% trimestrale. Attenzione alla novità del settoriale farmaceutico agganciato allo Stoxx 600 Europe Health Care che è esposto a un prezzo sotto la parità, a 98,55 euro, e riconosce premi dell'1%.

EUROSTOXX OIL&_GAS



IL DOPPIO MINIMO DI BAYER



ISIN	SOTTOSTANTE	STRIKE	% BARRIERA	LIV. BARRIERA	TRIGGER PREMIO	TRIGGER AUTOCALL	PREMIO	FREQUENZA	LIV. SOTT	BUFFER	PR. CERT
XS2175908768	Air-France KLM	3,659	80%	2,9272	80%	100%	4,50%	trimestrale	3,289	11,00%	97,8
XS2175908925	Bayer	57,22	85%	48,637	85%	100%	2,35%	trimestrale	46,765	-4,00%	87,35
XS2175909220	Enel	7,42	75%	5,565	75%	100%	1,55%	trimestrale	7,506	25,86%	99,5
XS2175910822	ENI	7,388	85%	6,2798	85%	100%	2,45%	trimestrale	6,936	9,46%	96,4
XS2175908685	FCA	10,378	70%	7,2646	70%	100%	1,90%	trimestrale	10,688	32,03%	99,9
XS2175909907	Generali	12,325	80%	9,86	80%	100%	1,60%	trimestrale	12,56	21,50%	100,95
XS2175908412	Intesa Sanpaolo	1,7148	75%	1,2861	75%	100%	2,10%	trimestrale	1,6812	23,50%	98,55
XS2175910582	Leonardo	5,5	85%	4,675	85%	100%	2,70%	trimestrale	5,244	10,85%	95,5
XS2175910236	Moncler	36,5	75%	27,375	75%	100%	2,00%	trimestrale	36,46	24,92%	100,45
XS2175909576	Telecom Italia	0,3535	80%	0,2828	80%	100%	2,15%	trimestrale	0,3556	20,47%	100,6
XS2175909063	UniCredit	7,564	75%	5,673	75%	100%	2,35%	trimestrale	7,502	24,38%	99,6
XS2175911390	DAX	13116,25	85%	11148,8125	85%	100%	1,00%	trimestrale	13048,35	14,56%	100,3
XS2175909733	Eurostoxx Oil&Gas	216,27	80%	173,016	80%	100%	1,40%	trimestrale	208,92	17,19%	100,3
XS2175909816	FTSE Mib	19524,94	80%	15619,952	80%	100%	1,40%	trimestrale	19584,5	20,24%	100,25
XS2175909493	Stoxx Europe 600 Health Care	921,49	85%	783,2665	85%	100%	1,00%	trimestrale	897,17	12,70%	98,55



La ripresa del petrolio

Dopo una discesa record, la crescita della domanda ha riportato sia il Brent che il WTI sopra quota 40 dollari

Il mercato sembra abbia dimenticato le anomalie che si sono verificate a maggio quando, in occasione della scadenza mensile del contratto future del Petrolio WTI, le quotazioni sono andate in negativo a seguito del crollo della domanda dovuto al lockdown mondiale. La successiva ripresa seppur non a pieno regime delle economie, sulla quale hanno scommesso i mercati azionari tornati in alcuni casi ai livelli pre-pandemia, ha coinvolto anche il petrolio, sia Brent che WTI, con le quotazioni tornate al di sopra dei 40 dollari al barile ridando una boccata di ossigeno a tutte le aziende operanti nel settore. Dal punto di vista grafico nel mese di settembre l'oro nero, in particolare modo il Brent, ha scambiato in un laterale compreso tra i 38,5 e 46 dollari di quotazioni e al momento sembra voler riattaccare i massimi di questo canale. Operativamente, si potrebbe aprire una posizione long su questo sottostante con target proprio i 46 dollari, ma rimanendo cauti, in quanto improvvise nuove misure di contenimento potrebbero contrarre nuovamente la domanda e far così scivolare le quotazioni nella parte bassa del trading range. Con queste finalità si può quindi guardare al segmento leverage dei certificati quotati al Sedex di Borsa Italiana che conta su un'offerta molto variegata che va da strumenti a leva fissa a quelli a leva variabile scritti sul contratto future sul Brent. Più in dettaglio i Leva Fissa sono presenti con 11 proposte che guardano al petrolio con leve che vanno da 3 a 7 sia long che short messe a disposizione dall'emittente Vontobel. Questi strumenti sono caratterizzati da elevati scambi soprattutto dovuti all'attività dei trader



intraday che li utilizzano per sfruttare anche i più piccoli movimenti dell'indice italiano. Un'operatività di brevissimo periodo che consente di mettersi al riparo dal compounding effect generato dal ricalcolo giornaliero dello strike. Su questo vale la pena ricordare agisce in misura maggiore quanto più alta è la leva e l'orizzonte temporale di investimento. Per posizioni che vanno oltre l'intraday e coperture di portafoglio anche a medio termine, infatti, è consigliabile invece rivolgersi ai certificati a Leva dinamica presenti in gran numero. Sono a disposizione, inoltre, ben 30 tra Turbo e Mini Future targati BNP Paribas che consentono di scegliere la leva più consona alle proprie esigenze, al rialzo o al ribasso.



SELEZIONE LEVA FISSA DI VONTOBEL

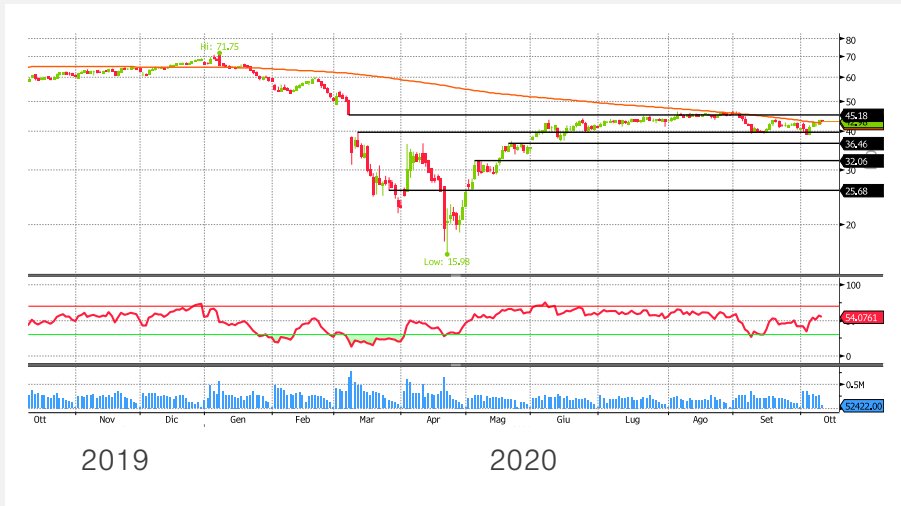
NOME	EMITTENTE	SOTTOSTANTE	CARATTERISTICHE	SCADENZA	CODICEISIN
Leva Fissa	Vontobel	Brent Crude Oil Fut Dec 2020	Leva Fissa 7X Long	16/06/23	DE000VP29H48
Leva Fissa	Vontobel	Brent Crude Oil Fut Dec 2020	Leva Fissa 5X Long	16/06/23	DE000VP227H1
Leva Fissa	Vontobel	Brent Crude Oil Fut Dec 2020	Leva Fissa 3X Long	16/06/23	DE000VP3AU00
Leva Fissa	Vontobel	Brent Crude Oil Fut Dec 2020	Leva Fissa 3X Short	16/06/23	DE000VP3V2H1
Leva Fissa	Vontobel	Brent Crude Oil Fut Dec 2020	Leva Fissa 5X Short	16/06/23	DE000VP3V197
Leva Fissa	Vontobel	Brent Crude Oil Fut Dec 2020	Leva Fissa 7X Short	16/06/23	DE000VP4P262

SELEZIONE MINI FUTURE DI BNP PARIBAS

TIPO	EMITTENTE	SOTTOSTANTE	LIVELLO KNOCK OUT	SCADENZA	ISIN
MINI Long	BNP Paribas	Brent Crude Oil Fut Dec 2020	45,92 €	19/12/25	NL0015444423
MINI Short	BNP Paribas	Brent Crude Oil Fut Dec 2020	51,28 €	19/12/25	NL0015037961
MINI Long	BNP Paribas	Brent Crude Oil Fut Dec 2020	27,36 €	19/12/25	NL0014793911
MINI Short	BNP Paribas	Brent Crude Oil Fut Dec 2020	64,15 €	19/12/25	NL0014468423
Turbo Short	BNP Paribas	Brent Crude Oil Fut Dec 2020	56,80 €	27/10/20	NL0015441692
Turbo Long	BNP Paribas	Brent Crude Oil Fut Dec 2020	38,20 €	27/10/20	NL0015040346
Turbo Short	BNP Paribas	Brent Crude Oil Fut Dec 2020	51,60 €	27/10/20	NL0015040403
Turbo Long	BNP Paribas	Brent Crude Oil Fut Dec 2020	35,80 €	27/10/20	NL0014925083



BRENT



ANALISI TECNICA

Il quadro grafico del Brent è ancora incerto e ormai da mesi oscilla tra il supporto statico dei 40 dollari e la resistenza a 45 dollari. Questi sono i livelli da infrangere per avere un'indicazione netta di cambio sentiment, con sviluppi al rialzo verso 50 dollari e al ribasso verso 35 dollari. Per il momento, il Brent si trova praticamente a ridosso della media mobile 200 periodi in area 42 dollari. Nel breve termine, si può guardare alla resistenza a 44 dollari, come livello da infrangere per raggiungere i 45 dollari. Al ribasso invece, il break del supporto a 42 dollari, aprirebbe verso i target a 41 e 40 dollari.

Le mie idee
di trading spinte
alla massima
potenza.

Turbo Open End Certificate

Soluzioni di trading per investire con una leva variabile.

I Turbo Open End sono certificati a leva che consentono di "amplificare" le variazioni al rialzo (versione Long) o al ribasso (versione Short) del sottostante. Non hanno data di scadenza e hanno la particolarità di avere Strike e Barriera uguali tra loro. Lo Strike è il livello di riferimento per il calcolo della Leva e aumenta (Long) o diminuisce (Short) ogni giorno per consentire la durata potenzialmente illimitata dell'investimento.

I Turbo Open End si rivolgono a investitori con aspettative sull'andamento del sottostante al rialzo o al ribasso, disposti ad accettare rischi pari ad opportunità altrettanto elevate. L'investitore è esposto al rischio di perdita (anche totale) del capitale investito nel caso in cui, in qualsiasi momento, il valore del Sottostante risultasse inferiore (Long) o superiore (Short) a quello corrispondente alla Barriera.

ISIN	Sottostante	Tipo	Leva Dinamica*	Strike/Barriera*	Distanza da Barriera
DE000HV4FA54	FTSE MIB	LONG	9,81	17.397,964 PUNTI	9,55%
DE000HV4FA70	FTSE MIB	LONG	13,10	17.904,391 PUNTI	6,92%
DE000HV4FAK5	FTSE MIB	SHORT	7,82	21.571,339 PUNTI	12,14%
DE000HV4G3V5	FTSE MIB	SHORT	11,25	20.807,799 PUNTI	8,17%
DE000HV4FAQ2	DAX	LONG	13,48	11.867,199 PUNTI	7,17%
DE000HV4FAN9	DAX	LONG	8,81	11.362,212 PUNTI	11,12%
DE000HV477G4	DAX	SHORT	11,27	13.885,450 PUNTI	8,62%
DE000HV47HT2	DAX	SHORT	6,74	14.650,092 PUNTI	14,60%
DE000HV4GDXX	EUROSTOXX 50	LONG	7,57	2.800,844 PUNTI	12,90%
DE000HV4G8J9	EUROSTOXX 50	LONG	14,26	3.002,615 PUNTI	6,62%
DE000HV4G8L5	EUROSTOXX 50	SHORT	8,37	3.586,659 PUNTI	11,54%
DE000HV4G8M3	EUROSTOXX 50	SHORT	5,51	3.786,139 PUNTI	17,74%

*valori dinamici rilevati alle ore 14.00 del 05/10/2020.
Aliquota fiscale al 26%. Reddito diverso. Negoziazione su SeDeX-MTF di Borsa Italiana.

State per acquistare un prodotto che non è semplice e può essere di difficile comprensione.
Strumenti finanziari strutturati a complessità molto elevata senza protezione del capitale.

Scopri la gamma completa su:
investimenti.unicredit.it
800.01.11.22

Banking that matters. **UniCredit**
Corporate & Investment Banking

Messaggio Pubblicitario. Questo annuncio ha finalità pubblicitarie ed è pubblicato da UniCredit Bank AG - Succursale di Milano, membro del gruppo UniCredit. UniCredit Bank AG - Succursale di Milano è soggetto regolato dalla Banca Centrale Europea, Banca d'Italia, Commissione Nazionale per le Società e la Borsa e Bafin. UniCredit Corporate & Investment Banking è un marchio registrato da UniCredit S.p.A. I Turbo Open End Certificate emessi da UniCredit Bank AG sono negoziati su SeDeX-MTF di Borsa Italiana dalle 09.05 alle 17.30. Prima di ogni investimento leggere il Prospetto di Base, i relativi supplementi al Prospetto di Base, le Condizioni Definitive e il Documento Contenente le Informazioni Chiave (Key Information Document - KID) disponibile sul sito www.investimenti.unicredit.it. Il programma per l'emissione di strumenti di tipologia Knock-out e Covered Warrants (Base Prospectus for the issuance of Knock-out Securities and warrants) è stato approvato da Consob, Bafin o CSSF e passaportato presso Consob. Le Condizioni Definitive sono disponibili nella pagina relativa a ciascun strumento attraverso il motore di ricerca. L'approvazione del prospetto non è da intendersi come approvazione dei titoli offerti o ammessi alla negoziazione in un mercato regolamentato. In relazione alle conoscenze e all'esperienza, alla situazione finanziaria e agli obiettivi di investimento, i Turbo Open End Certificate potrebbero risultare non adeguati per tutti gli investitori. Si invitano pertanto gli investitori a rivolgersi ai propri consulenti prima di effettuare l'investimento. Il rendimento può variare in funzione del prezzo di negoziazione sul SeDeX-MTF di Borsa Italiana. Questo annuncio non costituisce un'offerta di vendita né una sollecitazione all'investimento.



Lse vende Borsa Italiana

Lse vende a Euronext Piazza Affari per 4,325 miliardi, più un importo aggiuntivo che riflette la generazione di cassa da completare. Il London Stock Exchange ha accettato la proposta ricevuta da Euronext, assieme a Cdp e Intesa Sanpaolo, per la vendita di Borsa Italiana. Con l'operazione che porterà Borsa Italiana nell'orbita di Euronext, Cassa Depositi e Prestiti, attraverso la controllata Cdp Equity possiederà il 7,3% del capitale azionario di Euronext, mentre Intesa Sanpaolo deterrà una quota del 1,3%. La Cassa entrerà a far parte dell'attuale gruppo di azionisti di riferimento della società, che gestirà altre 6 borse valori in Belgio, Francia, Irlanda, Paesi Bassi, Norvegia e Portogallo con oltre 1.800 società quotate per un totale di circa 4.400 miliardi di euro di capitalizzazione di mercato.

Amazon lancia veicolo elettrico per consegne

Amazon ha presentato il suo primo veicolo elettrico per le consegne, progettato e sviluppato in collaborazione con l'azienda statunitense Rivian. L'obiettivo è di introdurre 10 mila entro il 2022 e 100 mila entro il 2030. L'operazione si inserisce nell'ambito del piano 'The Climate Pledge', che vede il colosso del commercio elettronico impegnato a raggiungere l'obiettivo di azzerare le emissioni di Co2 della propria flotta entro il 2040. Amazon sta intervenendo anche sulla rete logistica. Recentemente l'azienda ha annunciato la partnership con Mercedes-Benz per introdurre 1.800 veicoli elettrici nella flotta europea.

Cnh Industrial, in stand-by la scissione del gruppo

Cnh Industrial non riuscirà a finalizzare prima di gennaio 2022 il previsto piano di separazione delle attività camion, bus e motori a causa delle conseguenze del coronavirus, così come era stato annunciato un anno fa. L'operazione prevedeva la creazione di due distinte società quotate con le attività nei settori agricolo e costruzioni da una parte e, dall'altra, quelle nei settori veicoli commerciali, bus e motori, comprendenti Iveco.

Easyjet, primo risultato in rosso

La compagnia aerea britannica ha annunciato la sua "prima" perdita annuale (dal 1995) in assoluto stimata intorno agli 845 milioni di sterline. L'impatto della pandemia Covid-19 si fa sentire sulle compagnie aeree, e il titolo perde il 62% dall'inizio del 2020. Sullo sfondo per il settore, le parole di Trump sul pacchetto di stimoli. Dopo aver interrotto le trattative con i Democratici alla Camera su un pacchetto di stimoli fiscali da 2,2 mila miliardi, il Presidente americano ha chiesto al Congresso aiuti mirati alle compagnie aeree. Un piano di intervento era nell'aria da giorni.



La cedola mette il boost

Fa il suo esordio al Certx un nuovo Phoenix Memory Booster di Leonteq

L'emittente svizzero rispolvera un filone di emissione interessante per chi volesse legare i premi periodici aggiuntivi ad un contesto di positività dei mercati azionari. Se molto spesso i classici Phoenix vengono penalizzati in termini di rendimento potenziale in scenari particolarmente positivi per i sottostanti, anche perché il guadagno massimo è dato proprio dal premio che viene aggiunto al nominale, con questo nuovo Phoenix Memory Booster (Isin CH0566287758) la rinuncia viene limitata. Questo fattore rappresenta quindi un elemento distintivo, ma ovviamente l'investitore che si affaccia a questa tipologia di prodotto deve avere una visione moderatamente positiva dei mercati, per fare in modo di creare overperformance rispetto ad altre strutture sprovviste di "boost". Il certificato è agganciato a 4 titoli del mercato italiano, ovvero A2A, FCA, Generali e UniCredit nella classica conformazione di basket worst of, dove quindi le sorti del certificato sono agganciate solo al peggior certificato in termini di performance. Attualmente è

A2A che guida il worst of con un ribasso di soli 1,5 punti percentuali. Guardando alle caratteristiche generali, il certificato ha una scadenza complessiva di cinque anni con la soglia di protezione, ovvero la barriera europea, fissata al 50%. Ciò

sta a significare che se a scadenza nessuno dei titoli ha perso più della metà del proprio valore, l'investitore non subirà perdite in conto capitale, vedendosi rimborsato l'intero valore nominale di 1000 euro. In linea con i classici Phoenix, il certificato prevede premi periodici trimestrali di importo pari all'1,5% con trigger pari al livello barriera. Di trimestre in trimestre se tutti i titoli si trovano ad un livello superiore al 50% della barriera, l'investitore avrà diritto al premio previsto per altro dotato di effetto memoria. La novità si avrà a partire dalla rilevazione del 29 marzo 2021 dove è prevista anche la possibilità di rimborso anticipato. Nel caso in cui tutti i sottostanti dovessero trovarsi ad un livello almeno pari a quello iniziale, il certificato rimborserà l'intero nominale maggiorato di una cedola boost del 6,5%, invece di quella

CARTA D'IDENTITÀ

Nome	Phoenix Memory Booster
Emittente	Leonteq
Sottostante / Strike	A2A / 1,2505 ; FCA / 10,636 ; Generali / 12,0085 ; UniCredit / 7,107
Barriera	50%
Cedola Booster	7%
Trigger Booster	evento autocal
Premio	1,50%
Trigger	50,00%
Frequenza	trimestrale
Autocallable	SI
trigger autocallable	100% dal 29/03/2021 poi decrescente 5% ogni anno
Scadenza	29/09/25
Mercato	CertX
Isin	CH0566287758



canonica dell'1,5%. Attenzione anche sui trigger perché se per le prime tre date dove è presente l'autocall ovvero 29 marzo 2021, 29 giugno 2021 e 29 settembre 2021 il trigger sarà del 100%, successivamente di anno in anno il trigger scenderà del 5%. Pertanto da dicembre 2021 il trigger sarà del 95%, ciò significa che anche qualora i sottostanti dovessero segnare una performance negativa dai livelli iniziali, purchè contenuta entro il -5%, si azionerà in ogni caso il richiamo anticipato con pagamento della cedola boost. Trigger che scenderà progressivamente, in caso di mancato rispetto delle condizioni nelle date precedenti, fino all'80% da dicembre 2024. Asimmetria quindi garantita e paradossalmente anche più marcata con il passare del tempo. I premi periodici legati al solo rispetto della barriera danno in ogni caso luogo ad un flusso del 6% annuo, con lo yield che salirà progressivamente in caso di evento autocallabile. Spiegati gli effetti di flessibilità e protezione, guardiamo ora ai potenziali rendimenti con il certificato scambiato leggermente sopra la parità con un worst of ancora sostanzialmente in linea con i livelli iniziali. Facendo riferimento allo scenario migliore, qualora tutti i titoli dovessero rimanere sui livelli attuali e A2A recuperare il gap dell'1,8% circa, l'investitore pagando 1010 euro il certificato sul secondario avrà accesso a una prima cedola dell'1,5% e una seconda cedola boost del 6,5% oltre il rimborso del nominale in un lasso temporale di 5 mesi, ovvero quasi un 7% complessivo. Qui le opzioni accessorie ci sono davvero tutte, un basket worst of a 4 componenti, genera grazie a Leonteq una proposta della durata massima di 5 anni, barriera al 50%, premi annuali del 6%, effetto boost in caso di evento autocallabile con un 6,5% di premio periodico al posto della cedola dell'1,5% prevista. In più l'effetto step down è una caratteristica molto importante e ormai divenuto un marchio distintivo di casa Leonteq.

Turbo24

I primi certificati Turbo al mondo quotati H24. Strategia di trading a cura di Filippo Diodovich, Market Strategist di IG.

Per iniziare apri un conto con IG o scopri di più su [IG.com/it/turbo24-trading](https://www.ig.com/it/turbo24-trading)

EUR/USD long

Livello Knock-Out 1,1543

ISIN DE000A2287B6

La coppia valutaria EUR/USD prova a mettere nuovamente nel mirino l'obiettivo di 1,20. Da un punto di vista grafico in caso di vittoria della strategica resistenza di breve termine situata a 1,1820 si potrebbero creare i presupposti per una estensione dell'ascesa in direzione di target long a 1,20. Le aspettative legate all'analisi tecnica rendono interessante andare long con un certificato TURBO24 su EUR/USD con livello di knockout in area 1,1543.





12 OTTOBRE

Webinar di SocGen e CeD

Nuovo appuntamento con webinar promossi da Société Générale e realizzati in collaborazione con Certificati e Derivati. In particolare, il 12 ottobre si guarderà al mondo dei certificati investment, dei Corridor e degli Stay Up&Down, delle obbligazioni e anche degli ETC, di Société Générale cercando le migliori opportunità e le strategie per affrontare le situazioni del momento.

➡ **Per info e registrazioni**

<https://register.gotowebinar.com/register/319562455579747331> .

14 OTTOBRE

Webinar del Club Certificates

Nuovo appuntamento con il Club Certificates, appuntamento di incontro via web con gli investitori organizzati da Unicredit e Certificati e Derivati. In particolare, il 14 ottobre Pierpaolo Scandurra e Marco Medici, specialista Certificates di UniCredit, faranno il punto sulle strategie aperte e guarderanno alle nuove opportunità offerte dai certificati offerti dalla banca di Piazza Gae Aulenti.

➡ **Per iscrizioni:**

<https://register.gotowebinar.com/register/6730532160425026307>

15 OTTOBRE

Webinar di CED con Intesa Sanpaolo

Torna l'appuntamento con i Webinar di Intesa Sanpaolo. Alessandro Galli e Pierpaolo Scandurra, il prossimo 15 ottobre, andranno a selezionare all'interno dell'ampia offerta di certificati del gruppo bancario torinese le migliori opportunità quotate, tra Bonus Cap, Cash Collect e Premium Cash Collect.

➡ **Per partecipare all'evento è necessario registrarsi al seguente link**

<https://register.gotowebinar.com/register/3208133420788289025>

20-22 OTTOBRE

TOL Expo

Si apre il sipario sulla 18° edizione della Trading Online Expo. Per l'edizione 2020 Borsa Italiana lancia il formato digitale con la possibilità di seguire on line operatori del settore, trader professionisti, analisti ed economisti che durante le tre giornate si alterneranno nelle sale virtuali. Per quanto riguarda il mondo dei certificati di investimento numerosi gli appuntamenti in programma, tra i quali diversi vedono protagonista Pierpaolo Scandurra.

➡ **L'elenco dei suoi interventi è disponibile al seguente link**

<https://tolexpo.borsaitaliana.it/trading-online-expo-2020/relatori/SCANDURRA>

➡ **Per iscriversi all'evento o consultare l'intero programma dell'evento**

<http://tolexpo.borsaitaliana.it/trading-online-expo-2020/>



PER MAGGIORI INFORMAZIONI
CLICCA PER CONSULTARE IL SITO

ISIN	TIPOLOGIA	SCADENZA	PREZZO INDICATIVO AL 07/10/2020
IT0006746793	Phoenix	04/07/25	776.50
IT0006747098	Phoenix	30/08/23	943.30
IT0006746736	Phoenix	05/06/25	656.00
IT0006746231	Autocall	13/02/25	716.00
IT0006747072	Phoenix	18/01/24	707.70



APPUNTAMENTI DA NON PERDERE

A CURA DI CERTIFICATI E DERIVATI

TUTTI I VENERDÌ

Invest TV con Vontobel

Vontobel ha inaugurato il 2019 con una nuova iniziativa. Si tratta di Invest TV un appuntamento settimanale con il mondo dei certificati emessi dall'emittente svizzera che guarderà sia al segmento Investment, con un focus sui Tracker più interessanti, che a quello leverage con una sfida tra due squadre di trader.

➡ **Maggiori informazioni e dettagli su**

https://certificati.vontobel.com/IT/IT/Investv/Ultima_puntata

TUTTI I SABATI

CeDLive

CeDLive è l'appuntamento settimanale di Certificati e Derivati sul mondo dei Certificati. Giovanni Picone, Senior Analyst di Certificati e Derivati farà il punto della situazione guardando ai fatti salienti accaduti nella settimana e con gli ospiti affronterà i temi più interessanti sul segmento dei certificati.

➡ **Tutte le puntate sono disponibili sul canale youtube**

<https://www.youtube.com/channel/UCTji4ptUBbuLHKJENx5EMCw>

TUTTI I LUNEDÌ

Borsa in diretta TV

Immane appuntamento del lunedì alle 17:30 con Borsa in diretta TV, la finestra sul mondo dei certificati di investimento realizzato dallo staff di BNP Paribas. All'interno del programma, ospiti trader e analisti sono chiamati a commentare la situazione dei mercati.

➡ **La trasmissione e le registrazioni precedenti sono fruibili su:**

<http://www.borsaindiretta.tv/>

IN UN MONDO CHE CAMBIA

SCOPRI I NUOVI MAXI CASH COLLECT DI BNP PARIBAS

MAXI PREMIO POTENZIALE DOPO IL TERZO MESE FINO AL 18% E BARRIERA A SCADENZA PARI AL 50%

CARATTERISTICHE PRINCIPALI:

- ▶ Maxi Premio potenziale dopo il terzo mese
- ▶ Barriera a scadenza: 50% del valore iniziale di ciascuna delle azioni sottostanti
- ▶ Barriera premio dal 60% al 70% del valore iniziale di ciascuna delle azioni sottostanti
- ▶ Scadenza a 3 anni (08/09/2023)
- ▶ Sede di negoziazione: SeDeX (MTF)
- ▶ Rimborsamento condizionato del capitale a scadenza



ISIN	AZIONI SOTTOSTANTI	VALORE INIZIALE	LIVELLO BARRIERA PREMIO	LIVELLO BARRIERA A SCADENZA	MAXI PREMIO	PREMIO TRIMESTRALE
★ NL0015443391	Edf	8,50 €	5,95 € (70%)	4,25 € (50%)	13%	1%
	Enel	7,50 €	5,25 € (70%)	3,75 € (50%)		
	Eni	8,00 €	5,60 € (70%)	4 € (50%)		
★ NL0015443409	Fiat Chrysler Automobiles	10,00 €	6 € (60%)	5 € (50%)	10%	1%
	Unicredit	8,50 €	5,10 € (60%)	4,25 € (50%)		
★ NL0015443417	Fiat Chrysler Automobiles	10,00 €	7 € (70%)	5 € (50%)	13%	1%
	Telecom	0,40 €	0,28 € (70%)	0,2 € (50%)		
★ NL0015443425	Bmw	65,00 €	45,50 € (70%)	32,5 € (50%)	10%	1%
	Fiat Chrysler Automobiles	10,00 €	7 € (70%)	5 € (50%)		
	Volkswagen	150,00 €	105 € (70%)	75 € (50%)		
★ NL0015443433	Telecom	0,40 €	0,20 € (70%)	0,28 € (50%)	18%	1%
	Telefonica	3,50 €	1,75 € (70%)	2,45 € (50%)		
	Vodafone	110,00 €	55 € (70%)	77 € (50%)		

*Gli importi espressi in percentuale (esempio 18%) ovvero espressi in euro (esempio 18 €) devono intendersi al lordo delle ritenute fiscali previste per legge.

Il Certificate è uno strumento finanziario complesso

SCOPRI TUTTI SU investimenti.bnpparibas.it

Per maggiori informazioni

Numero Verde 800 92 40 43 investimenti.bnpparibas.it

Messaggio pubblicitario con finalità promozionali.

Prima di adottare una decisione di investimento, al fine di comprendere appieno i potenziali rischi e benefici connessi alla decisione di investire nei Certificate, leggere attentamente il Base Prospectus for the issuance of Certificates approvato dall'Autorité des Marchés Financiers (AMF) in data 02/08/2020, come aggiornato da successivi supplementi, la Nota di Sintesi e le Condizioni Definitive (Final Terms) relative ai Certificate e, in particolare, le sezioni dedicate ai fattori di rischio connessi all'Emittente e al Garante, all'investimento, ai relativi costi e al trattamento fiscale, nonché il relativo documento contenente le informazioni chiave (KIID) ove disponibile. Tale documentazione è disponibile sul sito www.investimenti.bnpparibas.it. L'approvazione del Base Prospectus non dovrebbe essere intesa come approvazione dei Certificate. L'investimento nei Certificate comporta il rischio di perdita totale o parziale del capitale inizialmente investito, fermo restando il rischio Emittente e il rischio di assoggettamento del Garante allo strumento del Deal-in Ove i Certificate siano venduti prima della scadenza, l'investitore potrà incorrere anche in perdite in conto capitale. Nel caso in cui i Certificate siano acquistati o venduti nel corso della sua durata, il rendimento potrà variare. Il presente documento costituisce materiale pubblicitario e le informazioni in esso contenute hanno natura generica e scopo meramente promozionale e non sono da intendersi in alcun modo come ricerca, sollecitazione, raccomandazione, offerta al pubblico o consulenza in materia di investimenti. Inoltre, il presente documento non fa parte della documentazione di offerta, né può sostituire la stessa ai fini di una corretta decisione di investimento. Le informazioni e i grafici a contenuto finanziario qui riportati sono meramente indicativi e hanno scopo esclusivamente esemplificativo e non esaustivo. Informazioni aggiornate sulla quotazione dei Certificate sono disponibili sul sito www.investimenti.bnpparibas.it



BNP PARIBAS

La banca per un mondo che cambia

La posta del Certificate Journal

Per domande, osservazioni o chiarimenti e informazioni scrivete a redazione@certificatejournal.it

Spett.le Redazione,

Vi seguo con interesse da molti anni.

Solitamente un evento straordinario (aumento, frazionamento capitale, ecc..) riguardante un sottostante di un certificato determina un riallineamento del valore del relativo strike in base al cosiddetto fattore di rettifica, e qua non ci piove.

Ma se l'evento riguarda il delisting dell'azione ed il certificato collegato ha solo tale azione come sottostante, cosa succede? Si dirà si procede alla estinzione anticipata del certificato stesso, ma a quale prezzo?

È influente che l'azione in revoca quoti sopra o sotto il livello barriera?

Per esemplificare mi riferisco al Bonus Cap di Intesa Sanpaolo (cod IT0005414583) con sottostante azione SARAS, scadente il 20/12/21.

Se tale azione fosse ritirata dal listino, come ipotizzato da qualcuno, ad un prezzo compreso fra lo strike e la barriera (irrealistico al momento un prezzo maggiore dello strike), la liquidazione del certificato a quale prezzo avverrebbe? Mi parrebbe semplicistico e di parte un prezzo determinato dal solo rapporto valore finale azione rispetto valore iniziale.

Ringraziando per l'attenzione,

cordialmente saluto

F.R.

► Gent.le Lettore,

in caso di delisting, il rimborso viene effettuato in funzione dell'equo valore di mercato, ovvero calcolando il valore delle singole opzioni che compongono il certificato. In linea di massima, pertanto, il valore di rimborso sarà in linea con il prezzo esposto in negoziazione dall'emittente prima che avvenga il delisting del sottostante.



LEONTEQ

PER MAGGIORI INFORMAZIONI CLICCA
PER CONSULTARE IL SITO
[HTTPS://CERTIFICATI.LEONTEQ.COM](https://certificati.leonteq.com)

CERTIFICATI PHOENIX AUTOCALLABLE SUL SEDEX

MAX COUPON P.A.*	TITOLI SOTTOSTANTI	BARRIERA	SCADENZA	ISIN
16,0%	Eni, ING, Safran	60% Europea	14/09/22	CH0566284656
8,0%	Adyen, Pernod Ricard, Vonovia	60% Europea	14/09/22	CH0566284649
8,0%	NASDAQ-100®, Russell 2000®, S&P 500®	70% Europea	14/09/22	CH0566284664
8,0%	EURO STOXX 50®, iShares MSCI Emerging Markets - ETF, S&P 500®	70% Europea	14/09/22	CH0566284680
7,0%	Dow Jones Industrial Average Index, NASDAQ-100®, S&P 500®	70% Europea	14/09/22	CH0566284672
6,0%	DAX® Index, FTSE MIB Index®, Swiss Market Index®	70% Europea	14/09/22	CH0566284631
15,0%	Facebook, Netflix, Twitter	60% Europea	15/09/22	CH0566285497
9,0%	Allianz, Generali, Zurich Insurance	60% Europea	28/09/23	CH0570342334
9,0%	Intel, STMicroelectronics, Texas Instruments	60% Europea	28/09/23	CH0570342342
7,2%	Campbell Soup Company, Danone, Nestlé	65% Europea	28/09/23	CH0570342359

*Cedole condizionate: la percentuale indica l'importo massimo per anno della somma delle cedole condizionali (pagabili periodicamente). Tale percentuale è puramente indicativa in quanto non vi è garanzia che si verifichino le condizioni per l'ottenimento dell'intero importo (e l'importo effettivamente pagato potrebbe essere anche pari a zero).

Denominazione: EUR 1'000

Emittente: Leonteq Securities AG

Rating Emittente: Fitch BBB-, Stable outlook

Notizie dal mondo dei Certificati

► BPER, al via l'aumento di capitale

Ha preso il via oggi l'aumento di capitale da 1 miliardo di euro della Banca Popolare dell'Emilia Romagna finalizzato a reperire la liquidità necessaria all'acquisizione di un ramo d'azienda costituito da 532 filiali bancarie del gruppo Intesa Sanpaolo. In particolare, l'aumento di capitale prevede l'emissione di 8 nuove azioni ogni 5 possedute al prezzo di sottoscrizione di 0,90 euro per ciascuna nuova azione. In funzione dell'operazione straordinaria per i Certificati, al fine di mantenere inalterate le condizioni iniziali dell'investimento, si è resa necessaria la rettifica dei livelli caratteristici che è stata effettuata in utilizzando il fattore di rettifica k pari a 0,676882 comunicato da Borsa Italiana.

► In Bid Only il Bonus Cap su Repsol

Passa alla modalità Bid Only il Bonus Cap su Repsol di BNP Paribas con codice Isin NL0014792756 che lo scorso 2 ottobre ha subito la violazione della barriera. In particolare, l'emittente ha chiesto e ottenuto da Borsa Italiana l'esonero dall'esposizione delle proposte in lettera a partire dal 6 ottobre. Permane, invece, l'obbligo di esposizione dei prezzi in denaro per dare modo agli investitori che detengano lo strumento di liquidare la propria posizione.

► Evento Restrike per i Leva fissa su Natural Gas

A seguito della forte escursione dei prezzi del Natural Gas, che nella giornata del 5 ottobre ha fatto segnare un rialzo intraday dell'11,8%, si è verificato l'evento di restrike intraday per due Leva Fissa di Société Générale. In particolare si tratta dei Leva Fissa short 7X con codice Isin LU2215919098 e LU2215919098 e il ricalcolo del livello iniziale è avvenuto alle ore 16:50:25 dello stesso giorno.

SOCIETE GENERALE		CLICCA PER VISUALIZZARE LA SCHEDA DI OGNI CERTIFICATO				
SOTTOSTANTE	PRODOTTO	SCADENZA	ISIN	PREZZO LETTERA	BARRIERA INFERIORE	BARRIERA SUPERIORE
Fiat Chrysler Automobiles	STAY UP	19/03/21	LU2088594986	6,09 €	9,00 €	NA
Leonardo	CORRIDOR	19/03/21	LU2088587006	6,23 €	3,75 €	7,25 €
STMicroelectronics	STAY DOWN	19/03/21	LU2088604884	6,31 €	NA	34,00 €
Unicredit	CORRIDOR	18/12/20	LU2088555573	6,12 €	6,50 €	12,00 €

SOTTOSTANTE	PRODOTTO	SCADENZA	ISIN	PREZZO LETTERA	CEDOLA	BARRIERA
Generali	CASH COLLECT	25/09/23	XS2175909907	101,20 €	1,60%	9,86 €
Moncler	CASH COLLECT	25/09/23	XS2175910236	100,20 €	2,00%	27,37 €
Intesa Sanpaolo	CASH COLLECT	25/09/23	XS2175908412	98,45 €	2,10%	1,28 €
Fiat Chrysler Automobiles	CASH COLLECT	25/09/23	XS2175908685	99,85 €	1,90%	7,26 €

7,21% in sei mesi per il Cash Collect Memory

Rimborsa alla prima finestra di osservazione il Cash Collect Memory di Vontobel, Isin DE000VP18NM9, legato al settore auto. In particolare, l'emittente lo scorso 7 ottobre ha rilevato i prezzi di FCA e Volkswagen ed entrambi sono risultati a livelli superiori ai rispettivi trigger. Pertanto, si è attivata l'opzione autocallabile e agli investitori che detenevano il certificato il 14 ottobre prossimo verranno restituiti i 100 euro nominali maggiorati di un premio del 7,21% per un importo complessivo di 107,21 euro. Il rendimento realizzato è del 14,42% su base annua.

Niente cedola per il Crescendo Rendimento Memory Sky

Rimangono a bocca asciutta per l'ottavo mese consecutivo i possessori del Crescendo Rendimento Memory Sky di Exane scritto su un paniere di titoli composto da Banco BPM, Intesa Sanpaolo e Natixis identificato dal codice Isin FREXA0012569. In particolare, alla data di osservazione del 7 ottobre Natixis, il titolo worst of, è stato rilevato al di sotto dei 3,7258 euro del trigger richiesto per attivare il pagamento della cedola. Tuttavia, nulla è perso poiché grazie all'effetto memoria di cui è dotato, sarà possibile recuperare tutti gli importi periodici alla prima data in cui verranno soddisfatte le condizioni richieste.

Scoprite i nuovi Certificati Phoenix di Natixis

Vieni a scoprire l'ampia gamma di Certificati Phoenix di Natixis, uno dei principali player in Europa conosciuto soprattutto per il carattere innovativo dei suoi prodotti. Tra i Certificati offerti, le strutture Phoenix consentono agli investitori di beneficiare di cedole periodiche al verificarsi di condizioni pre-determinate, della possibilità di rimborso anticipato oppure di una protezione condizionata a scadenza del capitale investito.

Oltre alle comuni Phoenix e Phoenix Memoria (chiamate anche "Yeti"), la gamma offerta da Natixis comprende molte varianti innovative, alcuni esempi:

Phoenix Domino – che consentono all'investitore di percepire una cedola il cui ammontare dipende al numero di titoli rilevati sopra il livello barriera (maggiore probabilità di pagamento della cedola, seppur di importo parziale, rispetto ad una Phoenix standard analoga)

Phoenix New Chance – con la possibilità di rimozione del titolo peggiore, se rilevato sotto un pre-determinato livello barriera (miglioramento del prezzo di mercato durante la vita del prodotto, rispetto ad una Phoenix standard analoga)

Phoenix Min Lookback – con la possibilità di fissare i livelli iniziali dei sottostanti a posteriori, prendendo il valore più basso osservato alle date di osservazione lookback (ottimizzazione del market timing dell'investimento)

Phoenix Souvenir – a scadenza, il capitale viene intaccato e i Certificati sono rimborsati sotto la pari soltanto se almeno due sottostanti sono sotto il livello barriera (maggiore protezione del capitale a scadenza rispetto ad una Phoenix standard analoga).

Con una presenza internazionale e accesso ai principali mercati azionari mondiali, Natixis offre una ampia gamma di sottostanti azionari e nuovi indici innovativi.

Grazie un hub appositamente dedicato allo sviluppo di soluzioni di investimento "Green" e sostenibili, Natixis può per esempio offrire - in esclusiva - nuovi indici green, tra cui l'indice Euronext Climate Objective 50 Euro EW Decrement 5% o il nuovo Euronext Water and Ocean Europe 40 EW Decrement 5%.

I nostri Certificati d'investimento sono quotati sui segmenti CertX e Sedex di Borsa Italiana, per scoprire le ultime novità, visita il nostro sito internet all'indirizzo <https://equityderivatives.natixis.com>.

Messaggio pubblicitario con finalità promozionali che non costituisce offerta, sollecitazione, raccomandazione o consulenza all'investimento. Il presente non è inteso e non costituisce una scheda prodotto. Prima dell'acquisto leggere attentamente il prospetto di base approvato dalla Commission de Surveillance du Secteur Financier (CSSF) per i Certificati come di volta in volta integrato e supplementato, la relativa Nota di Sintesi e le Condizioni Definitive (Final Terms) dei Titoli che sono disponibili sul sito <https://equityderivatives.natixis.com/>, ponendo particolare attenzione alle sezioni dedicate ai fattori di rischio connessi all'investimento, ai costi e al trattamento fiscale dei Titoli, nonché ad ogni altra informazione che possa essere rilevante ai fini della corretta comprensione delle caratteristiche dei Titoli. I Titoli non sono un investimento adatto a tutti gli investitori e comportano un rischio di perdita totale o parziale del capitale investito. Ove i Titoli siano acquistati o venduti prima della scadenza, il rendimento potrà variare considerevolmente. Si invitano pertanto gli investitori a rivolgersi ai propri consulenti prima di effettuare l'investimento.



CERTIFICATI IN QUOTAZIONE

NOME	EMITTENTE	SOTTOSTANTE	DATA INIZIO QUOTAZIONE	CARATTERISTICHE	SCADENZA	CODICE ISIN	MERCATO
Fixed Cash Collect	Credit Suisse	Intesa Sanpaolo, Enel, STMicroelectronics	30/09/20	Barriera 50%; Cedola e Coupon 0,5% mens.	02/10/23	XS1973476945	Sedex
Tracker	Credit Suisse	Basket Hydrogen	30/09/20	-	27/09/23	CH0565686539	Sedex
Phoenix Memory	Goldman Sachs	Amazon.com., Alphabet, Microsoft	30/09/20	Barriera 70%; Cedola e Coupon 2,25% trim.	09/10/23	GB00BKN6RW54	Cert-X
Protect Outperformance	Goldman Sachs	iStoxx AI Global Artificial Intelligence High Dividend 30	30/09/20	Barriera 67%; Partecipazione 100%	29/09/23	GB00BMMTXD23	Cert-X
Fixed Premium	BNP Paribas	Eurostoxx Banks	30/09/20	Barriera 65%; Cedola e Coupon 1,1% trim.	30/09/24	XS2067741269	Cert-X
Daily Fast Trigger	Société Générale	Leonardo	30/09/20	Barriera 70%; Coupon 8,05%	09/09/21	XS2176031370	Cert-X
Phoenix Memory Booster	Leonteq	A2A, Generali, FCA, Unicredit	01/10/20	Barriera 50%; Cedola 1,5% e Coupon 5% trim.	29/09/25	CH0566287758	Cert-X
Phoenix Memory	Leonteq	Allianz, BASF, E.ON	01/10/20	Barriera 60%; Cedola e Coupon 0,75% mens.	03/10/23	CH0570342284	Sedex
Phoenix Memory	Leonteq	Bouygues, Safran, Vinci	01/10/20	Barriera 60%; Cedola e Coupon 1% mens.	03/10/23	CH0570342292	Sedex
Phoenix Memory	Leonteq	Allianz, Generali, Zurich	01/10/20	Barriera 60%; Cedola e Coupon 0,75% mens.	03/10/23	CH0570342334	Sedex
Phoenix Memory	Leonteq	Intel, STMicroelectronics, Texas Instruments	01/10/20	Barriera 60%; Cedola e Coupon 0,75% mens.	03/10/23	CH0570342342	Sedex
Phoenix Memory	Leonteq	Campbell Soup Company, Danone, Nestlé	01/10/20	Barriera 65%; Cedola e Coupon 0,60% mens.	03/10/23	CH0570342359	Sedex
Cash Collect Protetto	Unicredit	Eurostoxx 50	01/10/20	Protezione 100%; Cedola 0,6% ann.	24/09/30	DE000HV4G7Z7	Cert-X
Crescendo Triathlon One Star	Exane	Alibaba, Amazon, HeidelbergCement	01/10/20	Barriera 65%; Trigger 75%; Cedola Modulare 0,19% per sottostante	10/10/23	FREXA0027625	Cert-X
Cash Collect Memory	Société Générale	Intesa Sanpaolo	01/10/20	Barriera 75%; Cedola e Coupon 2,1% trim.	25/09/23	XS2175908412	Cert-X
Cash Collect Memory	Société Générale	FCA	01/10/20	Barriera 70%; Cedola e Coupon 1,9% trim.	25/09/23	XS2175908685	Cert-X
Cash Collect Memory	Société Générale	Air-France	01/10/20	Barriera 80%; Cedola e Coupon 4,5% trim.	25/09/23	XS2175908768	Cert-X
Cash Collect Memory	Société Générale	Bayer	01/10/20	Barriera 85%; Cedola e Coupon 2,35% trim.	25/09/23	XS2175908925	Cert-X
Cash Collect Memory	Société Générale	Unicredit	01/10/20	Barriera 75%; Cedola e Coupon 2,35% trim.	25/09/23	XS2175909063	Cert-X



NOME	EMITTENTE	SOTTOSTANTE	DATA INIZIO QUOTAZIONE	CARATTERISTICHE	SCADENZA	CODICE ISIN	MERCATO
Cash Collect Memory	Société Générale	Enel	01/10/20	Barriera 75%; Cedola e Coupon 1,55% trim.	25/09/23	XS2175909220	Cert-X
Cash Collect Memory	Société Générale	Stoxx 600 Health Care	01/10/20	Barriera 85%; Cedola e Coupon 1% trim.	25/09/23	XS2175909493	Cert-X
Cash Collect Memory	Société Générale	Telecom Italia	01/10/20	Barriera 80%; Cedola e Coupon 2,15% trim.	25/09/23	XS2175909576	Cert-X
Cash Collect Memory	Société Générale	Euro Stoxx Oil & Gas	01/10/20	Barriera 80%; Cedola e Coupon 1,4% trim.	25/09/23	XS2175909733	Cert-X
Cash Collect Memory	Société Générale	FTSE Mib	01/10/20	Barriera 80%; Cedola e Coupon 1,4% trim.	25/09/23	XS2175909816	Cert-X
Cash Collect Memory	Société Générale	Generali	01/10/20	Barriera 80%; Cedola e Coupon 1,6% trim.	25/09/23	XS2175909907	Cert-X
Cash Collect Memory	Société Générale	Moncler	01/10/20	Barriera 75%; Cedola e Coupon 2% trim.	25/09/23	XS2175910236	Cert-X
Cash Collect Memory	Société Générale	Leonardo	01/10/20	Barriera 85%; Cedola e Coupon 2,7% trim.	25/09/23	XS2175910582	Cert-X
Cash Collect Memory	Société Générale	Eni	01/10/20	Barriera 85%; Cedola e Coupon 2,45% trim.	25/09/23	XS2175910822	Cert-X
Cash Collect Memory	Société Générale	Dax	01/10/20	Barriera 85%; Cedola e Coupon 1% trim.	25/09/23	XS2175911390	Cert-X
Protect Outperformance	Société Générale	EUR/CNH	01/10/20	Barriera 90%; Partecipazione 200%	21/03/22	XS2175931406	Cert-X
Cash Collect Memory	Vontobel	Amazon, Apple, Facebook, Netflix, Tesla	02/10/20	Barriera 50%; Cedola e Coupon 10,88% sem.	30/09/22	DE000VP8N219	Sedex
Cash Collect Memory	Vontobel	Netflix, Tesla	02/10/20	Barriera 60%; Cedola e Coupon 13,80% sem.	30/09/22	DE000VP8N227	Sedex
Cash Collect Memory	Vontobel	Air France-KLM, Lufthansa	02/10/20	Barriera 65%; Cedola e Coupon 4% trim.	02/10/23	DE000VP8N235	Sedex
Fixed Cash Collect	Vontobel	Amazon.com, Apple, Facebook, Netflix, Tesla	02/10/20	Barriera 60%; Cedola e Coupon 3,97% trim.	30/09/22	DE000VP8N243	Sedex
Cash Collect Memory	Vontobel	Apple, Citigroup, Netflix	02/10/20	Barriera 65%; Cedola e Coupon 8,68% sem.	30/03/22	DE000VP8N250	Sedex
Cash Collect Memory	Vontobel	ENI, Royal Dutch Shell, Total	02/10/20	Barriera 65%; Cedola e Coupon 2,04% trim.	30/09/25	DE000VP8N2W5	Sedex
Cash Collect Memory	Vontobel	FCA, STMicroelectronics, Uni-Credit	02/10/20	Barriera 50%; Trigger 70%; Cedola e Coupon 2,89% trim.	30/09/22	DE000VP8N2X3	Sedex
Cash Collect Memory	Vontobel	Enel, ENI, Prysmian, STMicroelectronics	02/10/20	Barriera 60%; Cedola e Coupon 6,41% sem.	30/03/22	DE000VP8N2Y1	Sedex



NOME	EMITTENTE	SOTTOSTANTE	DATA INIZIO QUOTAZIONE	CARATTERISTICHE	SCADENZA	CODICE ISIN	MERCATO
Fixed Cash Collect	Leonteq	Telecom Italia, UniCredit	02/10/20	Barriera 60%; Cedola e Coupon 0,75% trim.	04/10/21	CH0566287816	Cert-X
Phoenix Memory Maxi Coupon	Leonteq	A2A, Pirelli, Tenaris, UniCredit	02/10/20	Barriera 60%; Cedola e Coupon 1% trim.; Maxi Coupon 15%	07/10/24	CH0570343886	Cert-X
Equity Protection Cap	Unicredit	Eurostoxx Select Dividend 30	02/10/20	Protezione 100%; Partecipazione 100%; Cap 118	30/09/27	IT0005417305	Cert-X
Equity Protection con Cedola	Banco BPM	Eurostoxx Utilities	02/10/20	Protezione 100%; Cedola 1,4% ann.	29/09/23	IT0005419657	Cert-X
Equity Protection con Cedola	Banco BPM	A2A, FCA, CNJ Ind, Poste, Moncler, Mondadori, Telecom, Leonardo	02/10/20	Protezione 95%; Cedola 2,8% ann.	29/09/23	IT0005421109	Cert-X
Phoenix Memory	EFG	Eurostoxx Banks	05/10/20	Barriera 65%; Cedola e Coupon 1,5% trim.	05/10/22	CH0565572994	Cert-X
Phoenix Memory	EFG	A2A, Brembo, Poste	05/10/20	Barriera 50%; Cedola e Coupon 1,5% trim.	03/10/25	CH0565573034	Cert-X
Phoenix Memory Maxi Coupon	Leonteq	Deutsche Bank, Intesa Sanpaolo, Société Générale	05/10/20	Barriera 60%; Trigger 70%; Cedola e Coupon 1,25% trim.; Maxi Coupon 12%	03/10/25	CH0570343951	Cert-X
Express	Goldman Sachs	S&P 500	05/10/20	Barriera 70%; Coupon 5,5%	29/09/25	GB00BJ4BFT52	Cert-X
Phoenix Memory	Goldman Sachs	Barrick Gold, Newmont	05/10/20	Barriera 60%; Cedola e Coupon 0,71% mens.	18/09/23	JE00BLS3HD99	Cert-X
Fixed Premium	BNP Paribas	Eni	05/10/20	Barriera 60%; Cedola e Coupon 4,5% ann.	19/10/23	XS2013036566	Cert-X
Phoenix Memory	BNP Paribas	Dax, S&P 500, FTSE 100	05/10/20	Barriera 60%; Trigger 75%; Cedola e Coupon 1,25% trim.	05/10/23	XS2020222944	Cert-X
Phoenix Memory	Société Générale	Nokia, Infineon, Samsung	05/10/20	Barriera 60%; Trigger 70%; Cedola e Coupon 1,1% mens.	18/03/24	XS2176040280	Cert-X
Phoenix Memory	Société Générale	Bayer, Pfizer, Abbvie	05/10/20	Barriera 60%; Cedola e Coupon 0,7% mens.	18/09/23	XS2176073372	Cert-X
Phoenix Memory	Intesa Sanpaolo	Mercadolibre	05/10/20	Barriera 65%; Cedola e Coupon 2,95% trim.	29/09/21	XS2238269463	Cert-X
Cash Collect Memory	Vontobel	Carniva, Tui	05/10/20	Barriera 60%; Cedola e Coupon 8,02% trim.	04/10/22	DE000VP8N987	Sedex
Cash Collect Memory	Vontobel	Munich Re, Swiss Re	05/10/20	Barriera 55%; Cedola e Coupon 3,77% sem.	02/10/23	DE000VP8N995	Sedex
Cash Collect Memory	Vontobel	Canopi, Philips Morris	05/10/20	Barriera 45%; Cedola e Coupon 4,46% sem.	02/10/23	DE000VP8PAA6	Sedex
Cash Collect Memory	Vontobel	Estee Lauder, L'Oreal, LVMH	05/10/20	Barriera 60%; Cedola e Coupon 3,63% sem.	03/10/22	DE000VP8PAB4	Sedex



CERTIFICATI IN COLLOCAMENTO

NOME	EMITTENTE	SOTTOSTANTE	DATA FINE COLLOCAMENTO	CARATTERISTICHE	SCADENZA	CODICE ISIN	MERCATO
Equity Protection	Intesa Sanpaolo	EURO iSTOXX Megatrends Select 30 NR Decrement 3%	13/10/20	Protezione 100%; Partecipazione 47%	18/10/27	XS2229747121	Cert-X
Equity Protection con Cedola	Banca Akros	Eurostoxx Select Dividend 30	19/10/20	Protezione 90%; Cedola 2% ann.	15/10/25	IT0005421133	Cert-X
Bonus Plus	Intesa Sanpaolo	Eurostoxx Banks	26/10/20	Barriera 50%; Cedola e Bonus 4,25%	28/10/24	XS2240054317	Sedex
Equity Protection Cap	Intesa Sanpaolo	Eurostoxx Select Dividend 30	26/10/20	Protezione 95%; Partecipazione 100%; Cap 140%	28/10/26	XS2240053939	Sedex
Equity Protection Cap	Intesa Sanpaolo	S&P GSCI Industrial Metals Excess Return	27/10/20	Protezione 100%; Partecipazione 100%; Cap 129%	29/10/27	XS2237963975	Cert-X
Bonus Plus	Intesa Sanpaolo	Vinci, Enel, Engie, Deutsche Telekom, Deutsche Post	27/10/20	Barriera 65%; Cedola e Bonus 2,9%	30/10/24	XS2237966051	Sedex
Digital Memory	Intesa Sanpaolo	S&P 500, Eurostoxx 50, Nikkei 225	27/10/20	Protezione 100%; Cedola 2% ann. Step Up	29/10/27	XS2237966648	Cert-X
Bonus Plus	Intesa Sanpaolo	Eurostoxx Select Dividend 30	27/10/20	Barriera 65%; Cedola e Bonus 3%	30/10/25	XS2237967299	Sedex
Equity Protection Plus	Intesa Sanpaolo	Eurostoxx ESG Leaders 50	27/10/20	Protezione 90%; Partecipazione 50%; Cedola 2%	30/10/26	XS2218771363	Cert-X
Cash Collect Protetto Lock In	Intesa Sanpaolo	Generali	28/10/20	Protezione 90%; Cedola 2,5% ann	30/10/26	IT0005417313	Cert-X
Equity Protection con Cedola	Banco BPM	SMI	30/10/20	Protezione 90%; Cedola 1,15% ann.	28/10/25	IT0005421091	Cert-X
Athena Relax	BNP Paribas	Merck, Pfizer	27/10/20	Barriera 55%; Cedola e Coupon 4,5% ann.	15/10/24	XS2160377151	Cert-X
Athena Relax Buffer	BNP Paribas	Lam Research	27/10/20	Barriera 60%; Cedola e Coupon 4% ann.	15/10/24	XS2160378985	Cert-X
Easy Transition Plus	BNP Paribas	Solactive Home Staying Technologies 2020 AR 5%	27/10/20	Barriera 60%; Cedola variabile	15/07/25	XS2160379793	Cert-X
Athena Double Relax	BNP Paribas	Solactive Home Staying Technologies 2020 AR 5%	27/10/20	Barriera 50%; Cedola e Coupon 4,25% ann.	15/10/24	XS2160379108	Cert-X
Athena Relax Premium Up	BNP Paribas	Nintendo, Tencent	27/10/20	Barriera 50%; Cedola 3,5%, Coupon 8,5% ann.	15/10/24	XS2174186580	Cert-X
Athena Relax	BNP Paribas	Solactive Europe & US Top Pharmaceuticals 2020 AR 5%	27/10/20	Barriera 60%; Cedola e Coupon 4% ann.	03/11/25	XS2175258370	Cert-X
Athena Express	BNP Paribas	Schneider Electric	27/10/20	Barriera 60%; Cedola e Coupon 4% ann.	04/11/24	XS2175264428	Cert-X
Athena Relax	BNP Paribas	Salesforce	27/10/20	Barriera 50%; Cedola e Coupon 4,5% ann.	04/11/24	XS2175259261	Cert-X
Athena Relax	BNP Paribas	Alibaba	27/10/20	Barriera 65%; Cedola e Coupon 4% ann.	04/11/24	XS2175265318	Cert-X



LE PROSSIME SCADENZE

CODICE ISIN	TIPOLOGIA	SOTTOSTANTE	PREZZO TITOLO	STRIKE	SCADENZA	PREZZO LETTERA	RIMBORSO STIMATO	SCONTO /PREMIO
FREXA0007817	CRESCENDO RENDIMENTO TEMPO	Basket di azioni worst of	7,45	0	12/10/20	356,65	397,91	11,57%
IT0005387482	BONUS CAP	Stmicroelectronics	28,03	17,925	12/10/20	112,8	111,92	-0,78%
IT0005387367	BONUS CAP	American Airlines	13,37	27,18	12/10/20	50,3	48,69	-3,20%
IT0005387375	BONUS CAP	Credit Agricole	7,78	10,735	12/10/20	83,95	71,75	-14,53%
IT0005387383	BONUS CAP	Edf	9,79	9,386	12/10/20	108,4	107,53	-0,80%
IT0005387391	BONUS CAP	FCA	10,69	11,618	12/10/20	107,65	106,8	-0,79%
IT0005387409	BONUS CAP	FCA	10,69	11,618	12/10/20	112,65	111,8	-0,75%
IT0005387417	BONUS CAP	Ford Motor	7,11	8,62	12/10/20	109,55	108,45	-1,00%
IT0005387425	BONUS CAP	Leonardo	5,17	9,916	12/10/20	53	52,26	-1,40%
IT0005387433	BONUS CAP	Leonardo	5,17	9,916	12/10/20	53	52,26	-1,40%
IT0005387441	BONUS CAP	Netflix	512,89	280,48	12/10/20	109,85	108,75	-1,00%
IT0005387458	BONUS CAP	Saipem	1,56	4,12	12/10/20	39	38,26	-1,90%
IT0005387342	BONUS CAP	Air France - KLM	3,14	9,97	12/10/20	32,25	31,41	-2,60%
IT0005387474	BONUS CAP	Stmicroelectronics	28,03	17,925	12/10/20	108,25	107,39	-0,79%
IT0005387490	BONUS CAP	Tesla	417,29	244,74	12/10/20	114,9	113,81	-0,95%
IT0005387508	BONUS CAP	Tesla	417,29	244,74	12/10/20	118,9	117,78	-0,94%
IT0005387516	BONUS CAP	TripAdvisor	19,93	37,83	12/10/20	60,35	52,26	-13,41%



CODICE ISIN	TIPOLOGIA	SOTTOSTANTE	PREZZO TITOLO	STRIKE	SCADENZA	PREZZO LETTERA	RIMBORSO STIMATO	SCONTO /PREMIO
IT0005387524	BONUS CAP	Twitter	47,12	39,54	12/10/20	113	111,91	-0,96%
XS1631576672	Phoenix Memory	Unicredit	7,45	18,01	12/10/20	775,1	783,45	1,08%
IT0005387466	BONUS CAP	Saras	0,51	1,633	12/10/20	32,2	31,26	-2,92%
XS1638563798	Phoenix Memory	Intesa Sanpaolo	1,67	2,992	13/10/20	1068,55	1084,76	1,52%
DE000HV46TR3	FIXED CASH COLLECT	Air France - KLM	3,14	10,02	14/10/20	31,48	31,26	-0,70%
DE000HV4AWD5	CASH COLLECT PROTECTION	Eurostoxx Select Dividend 30	1447,57	1809,33	14/10/20	85,46	85	-0,54%
DE000HV46UH2	FIXED CASH COLLECT	Twitter	47,12	39,5	14/10/20	101,18	100,69	-0,48%
FREXA0018962	Exane Finance	CRESCENDO RENDIMENTO TEMPO STEP DOWN	Wirecard	05/10/20	0,778	144,305		
CH0542385098	EFG International	PHOENIX MEMORY	Basket di azioni worst of	05/10/20	11,246	7,633		
FREXA0010068	Exane Finance	CRESCENDO RENDIMENTO TEMPO	Basket di azioni worst of	05/10/20	7,063	17,002		
CH0488708089	Leonteq Securities	PHOENIX MEMORY	Basket di azioni worst of	05/10/20	11,230	19,779		

Euro Stoxx Oil&Gas

ANALISI FONDAMENTALE

Domina ancora l'incertezza sul comparto petrolifero europeo e lo si percepisce bene guardando il grafico del Brent che infatti prosegue la fase laterale tra 40 e 45 dollari da ormai diversi mesi e segna un calo del 34% da inizio anno. Di mezzo ovviamente c'è la pandemia da Covid-19 che ha portato con sé una recessione globale dagli effetti nefasti per il petrolio. Non a caso recentemente sia l'IEA (International Energy Agency) che l'OPEC hanno tagliato l'outlook sulla domanda mondiale di petrolio riferita all'intero 2020. L'AIE, nel market report di settembre, ha parlato di percorso pericoloso, caratterizzato dall'indebolimento del sentiment di mercato e dal balzo del numero di contagi da coronavirus nel mondo. In tale scenario, "è dunque difficile stimare l'evoluzione della domanda nel medio e lungo termine"

ANALISI TECNICA

Dal punto di vista tecnico, l'Euro Stoxx Oil&Gas sta attraversando una fase delicata. Dopo aver testato per diverse sedute il supporto chiave dei 198 punti, l'indice europeo ha ripreso la via del rialzo accorciando le distanze dalla resistenza a 214 punti. Il superamento in forza (volumi e volatilità) di tale livello aprirebbe la strada ai corsi verso un graduale ritorno in area 241 punti, area di resistenza importante anche per la presenza della media mobile 200 periodi. Al ribasso, invece, la rottura di 198 punti confermerebbe il sentiment avverso sull'indice con possibili discese verso 179 e 162 euro. Questo è l'ultimo supporto statico che separa l'Euro Stoxx Oil&Gas dai minimi annuali a 155 punti toccati lo scorso 19 marzo.

IL GRAFICO



TITOLI A CONFRONTO

INDICE	ULTIMO PREZZO	% 1 ANNO	% YTD
EURO STOXX OIL&GAS	208,4	-32,4	-36,5
FTSE 100	6018,3	-16,0	-20,2
DAX	13040,7	7,9	-1,5
EUROSTOXX 50	3261,3	-5,7	-12,8

Fonte: Bloomberg

Certificate Journal

Certificati

Derivati.it

Finanza.com

FINANZA ONLINE

 Borse.it

NOTE LEGALI

Il Certificate Journal ha carattere puramente informativo e non rappresenta né un'offerta né una sollecitazione ad effettuare alcuna operazione di acquisto o vendita di strumenti finanziari. Il Documento è stato preparato da T-Finance business unit di T-Mediahouse s.r.l e Certificatiederivati srl (gli Editori) in completa autonomia e riflette quindi esclusivamente le opinioni e le valutazioni dell'Editore. Il Documento è sponsorizzato da una serie di emittenti che possono essere controparte di operazioni che possono coinvolgere uno dei titoli oggetto del presente documento. Il presente Documento è distribuito per posta elettronica a chi ne abbia fatto richiesta e pubblicato sul sito www.certificatejournal.it al pubblico indistinto e non può essere riprodotto o pubblicato, nemmeno in una sua parte, senza la preventiva autorizzazione scritta di T-Finance business unit di T-Mediahouse s.r.l e Certificatiederivati srl. Qualsiasi informazione, opinione, valutazione e previsione contenute nel presente Documento è stata ottenuta da fonti che gli Editori ritengono attendibili, ma della cui accuratezza e precisione né gli editori né tantomeno le emittenti possono essere ritenuti responsabili né possono assumersi responsabilità alcuna sulle conseguenze finanziarie, fiscali o di altra natura che potrebbero derivare dall'utilizzazione di tali informazioni. I box interattivi presenti sul presente documento, sono una selezione di prodotti delle emittenti sponsor selezionati dagli Editori. La selezione rappresenta un esempio di alcune tipologie di prodotto tra quelli facenti parte della gamma delle emittenti sponsor, cui si fa riferimento solo come esempio esplicativo degli argomenti trattati nella pubblicazione. Si raccomanda SEMPRE la lettura del prospetto informativo. Si specifica inoltre che alcuni estensori del presente documento potrebbero avere, in rarissime occasioni, posizioni in essere di puro carattere simbolico al fine di definire le modalità di negoziazione/rimborso degli strumenti analizzati in modo da non diffondere notizie non corrispondenti alla realtà dei fatti. Si ricorda altresì che, sia i leverage che gli investment certificate, sono strumenti volatili e quindi molto rischiosi, ed investire negli stessi, può, in alcuni casi, risultare in una perdita totale del capitale investito. Questo aspetto, unito alla elevata complessità degli strumenti possono avere come conseguenza la messa in atto di operazioni non adeguate anche rispetto alla propria attitudine al rischio. Per tutte queste ragioni, si consiglia un'attenta valutazione e una lettura ragionata del Prospetto Informativo prima della valutazione di una qualsiasi ipotesi d'investimento.