



Il fascino del Maxi Coupon

Unicredit mette a disposizione al Sedex 5 nuovi Cash Collect Maxi Coupon. Tra diversificazione, fiscalità efficiente diverse le idee di investimento



Indice



APPROFONDIMENTO

PAG. 5



A TUTTA LEVA

PAG. 9



PILLOLE SOTTOSTANTI

PAG. 16



CERTIFICATO DELLA SETTIMANA

PAG. 17



APPUNTAMENTI

PAG. 21



NEWS

PAG. 25



ANALISI TECNICA E FONDAMENTALE

PAG. 33



Nuovo canale Telegram!

É nato il canale Telegram di Certificati e Derivati, punto di incontro per rimanere sempre informati sulle nostre iniziative, articoli approfondimenti e notizie sul mondo dei certificati

[UNISCITI AL NOSTRO CANALE](#)



L'editoriale di Vincenzo Gallo



Chi si aspettava un'estate movimentata sui mercati azionari è sicuramente rimasto deluso. I principali listini azionari, soprattutto oltre oceano, hanno proseguito nella loro marcia indisturbata al rialzo incuranti sia dell'evoluzione della pandemia, che conta oramai un totale di 26 milioni di positivi e con i contagi che sono tornati a salire, che della situazione economica mondiale. Tuttavia, proprio in questi giorni, qualche segnale si è iniziato a intravedere, e gli oltre 5 punti percentuali persi dal Nasdaq nella seduta di giovedì potrebbero essere una conferma della delicatezza del momento. Un eventuale ritorno della volatilità, che tra le altre cose non è mai riuscita a tornare ai livelli pre-crisi, potrebbe nuovamente creare interessanti opportunità di investimento anche su recenti emissioni. In tal senso

abbiamo aperto una finestra di osservazione su una serie di nuovi Cash Collect Maxi Coupon, tipologia di certificati diventati di tendenza, analizzando nello specifico le molteplici finalità che si possono soddisfare e soprattutto spiegando come le caratteristiche dei sottostanti possono incidere sugli scenari di rischio e rendimento. Allo stesso modo, la fase incerta dei mercati finanziari ci ha portato ad osservare da vicino il Best Entry, un nuovo certificato che nasce dalla sinergia tra SocGen e Banor Sim che sposa la filosofia dell'investimento a paino di accumulo tipica del risparmio gestito. Occhi puntati anche su Telecom Italia che, alla luce dell'evoluzione della rete unica, potrebbe essere preda di movimenti speculativi sia al rialzo che al ribasso sfruttabili con l'ampia offerta di certificati a leva disponibili sul Sedex di Borsa Italia. Dopo la pausa estiva ripartono anche i numerosi appuntamenti con l'informazione e la formazione sul segmento dei certificati. In particolare, il 15 settembre andrà in onda il Webinar con SocGen mentre il 23 settembre ripartiranno i corsi on line di Acepi.



La safety car guidata da Powell e Lagarde

La stampella dei mercati sono le banche centrali, in attesa che arrivi il vaccino

Al termine di agosto il Ftse Mib si è ritrovato sostanzialmente allo stesso punto in cui era a inizio mese. Ed è già una buona notizia considerando che più volte il mese di agosto ha portato sconquassi sui mercati azionari. Le motivazioni per una discesa ci sarebbero anche state, come l'aumento dei casi di coronavirus nel corso dell'estate europea o l'incremento delle tensioni tra Cina e Stati Uniti. Fattori che però sono rimasti e rimangono bilanciati dalla presenza in forza delle banche centrali. L'ultimo colpo lo ha battuto Jerome Powell. Il presidente della Federal Reserve ha modificato l'obiettivo di inflazione dell'Istituto centrale. Non più il 2% ma un tasso medio del 2%. Il che significa che i prezzi al consumo potranno anche superare il 2%, per alcuni periodi di tempo, per controbilanciare le fasi in cui l'inflazione è al di sotto di questo livello. Le dichiarazioni di Powell, rilasciate in occasione del simposio delle banche centrali mondiali a Jackson Hole (si è tenuto in streaming), hanno tolto dal tavolo una delle preoccupazioni principali degli investitori: un rialzo dei tassi di interesse legato al rialzo dell'inflazione causato dall'elevata mole di liquidità con cui le banche centrali stanno cercando di affogare le conseguenze economiche del coronavirus. In effetti il tasso swap sull'inflazione a cinque anni, indicatore molto seguito dalla Fed, si è portato in area 2% facendo tremare gli investitori. Powell ha tolto dal campo il problema e pressando il dollaro al ribasso. Potrebbe toccare ora alla Bce muovere le pedine per riequilibrare l'euro/dollaro, rafforzatosi



sensibilmente. In questo gioco di rilanci delle banche centrali si attende spasmodicamente l'arrivo del vaccino o la regressione del Covid-19, unici fattori che potrebbero generare impulsi al rialzo dei listini azionari. Graficamente l'indice Ftse Mib si muove tra 19.000 punti e 20.380, soglia quest'ultima determinata dalla media mobile a 50 giorni, al di sopra della quale l'indice potrebbe rafforzarsi verso 21.100 punti.

Il fascino del Maxi Coupon

Unicredit mette a disposizione al Sedex 5 nuovi Cash Collect Maxi Coupon. Tra diversificazione, fiscalità efficiente diverse le idee di investimento



E' un dato di fatto che il Certificati con Maxi Coupon siano un nuova tendenza che piace agli investitori italiani. Nati per sfruttare l'efficienza fiscale tipica di questo segmento di investimenti, i Maxi Coupon ora vengono anche apprezzati per le opportunità che offrono anche dopo che sia avvenuto lo stacco. Nuovamente, ma non è una novità per i certificati di investimento, una struttura che nasce per un preciso scopo si adatta poi anche a molteplici utilizzi con il fine ultimo di ottimizzare gli investimenti. Questi sono i motivi che hanno spinto gli emittenti a strutturare questa particolare nicchia di certificati durante tutto l'anno anziché riservare, come succedeva in passato, l'emis-

sione nell'ultima parte dell'anno. Tra le ultime emissioni ritroviamo quelle che Unicredit, nella prima decade di agosto, ha portato in negoziazione al Sedex composta da 5 nuovi Cash Collect Maxi Coupon su altrettanti basket worst of di 4 azioni. Rispetto alle precedenti emissioni il numero di componenti del basket si è elevato fino a 4 unità e l'orizzonte temporale massimo è stato portato su una maturity di 3 anni. Questo ha permesso di posizionare un premio iniziale, che per 4 proposte è del 10% e per un certificate del 5%, senza dover riallineare drasticamente poi il flusso dei premi periodici successivi che rimangono compresi tra lo 0,25% e il 2,45%. Una forchetta molto ampia

su cui incidono, come vedremo successivamente, le variabili di mercato dei titoli sottostanti. Queste in particolare giocano un ruolo fondamentale sulla formazione del trade-off tra rischio e rendimento atteso. Entrando più nel dettaglio, il livello barriera è per tutti posizionato al 60%, e come di consueto verrà rilevato esclusivamente a scadenza, e consente di fatto di immunizzare perdite del peggiore dei sottostanti purché limitate entro il -40% a partire dagli strike iniziali. Il primo appuntamento, occasione in cui verrà erogato il premio più ricco al rispetto del trigger posto al 60% dello strike valido anche per i premi successivi, è previsto a novembre e poi successivamente le ricorrenze saranno mensili con prima data autocall, con trigger fisso al 100%, a partire da gennaio 2021. In particolare, a partire dalla data di osservazione di gennaio, il funzionamento sarà quello del classico payoff con la doppia opportunità tra cedola e autocall, con due differenti trigger sul worst of rispettivamente pari al 60% e al 100%. Livelli da rispettare che sono mantenuti fissi per tutte le proposte così come la scadenza, per tutti prevista per luglio 2023. Aprendo una finestra sui mix dei sottostanti selezionati, come abbiamo avuto modo di evidenziare anche in altre occasioni, tenuto conto che tre variabili sono costanti per tutte le proposte, ovvero scadenza, barriera capitale, trigger cedole e coupon, ad incidere sul trade-off rischio-rendimento atteso sono le variabili che distinguono i singoli sottostanti (dividend yield e volatilità) a cui si aggiunge anche la correlazione, trattandosi di un multi-basket di quattro titoli azionari.

A TUTTO C'È UN PERCHÉ

Il mix di fattori delle variabili dei singoli sottostanti giocano un ruolo chiave sulla formazione, nel caso specifico, del profilo di rendimento. Il grafico ad istogramma presente in pagina mette a confronto il livello di volatilità e divi-

dend yield di tutti i basket a 4 sottostanti delle 5 proposte, nonché il livello di correlazione peggiore che intercorre tra i titoli del basket. In linea di principio, va considerato che le barrier option sono particolarmente sensibili alla volatilità e ad un alto livello di deviazione standard è connesso un minor costo dell'opzione. Al contrario, un alto livello di correlazione tra i titoli riduce i benefici della strutturazione di un basket con l'opzione che costerà di più. Chiude il quadro il dividend yield che, come noto, finanzia la struttura opzionale sottostante in quanto non è materialmente incassato dall'investitore in certificati. Tuttavia, tra tutte le componenti, in questo momento la volatilità pesa sicuramente di più rispetto ai dividendi. Con questo breve quadro generale,



PER MAGGIORI INFORMAZIONI CLICCA
PER CONSULTARE IL SITO
[HTTPS://CERTIFICATI.LEONTEQ.COM](https://certificati.leonteq.com)

CERTIFICATI PHOENIX AUTOCALLABLE SU EUROT LX

MAX COUPON P.A.*	TITOLI SOTTOSTANTI	BARRIERA	SCADENZA	ISIN
10,0%	EDF, Eni	60% Europea	25/08/22	CH0562305083
10,0%	Fineco, UniCredit	60% Europea	25/08/22	CH0562305091
8,0%	Allianz, Enel	60% Europea	25/08/22	CH0562305075
12,0%	Netflix, Spotify	60% Europea	01/09/23	CH0562307139
12,0%	BP, Royal Dutch Shell, Total	60% Europea	01/09/23	CH0562307147
10,0%	Adidas, Hugo Boss, Inditex	60% Europea	01/09/23	CH0562307154

Denominazione: EUR 1'000

Emittente: Leonteq Securities AG

Rating Emittente: Fitch BBB-, Stable outlook

****Cedole condizionate:** la percentuale indica l'importo massimo per anno della somma delle cedole condizionali (pagabili periodicamente). Tale percentuale è puramente indicativa in quanto non vi è garanzia che si verifichino le condizioni per l'ottenimento dell'intero importo (e l'importo effettivamente pagato potrebbe essere anche pari a zero).

osserviamo cosa accade. Il basket tecnologico americano (Isin DE000HV4FRK9) è il top performer di questa serie con un maxi premio iniziale del 10% e premi mensili successivi del 2,45%. Dal grafico ad istogramma si evince chiaramente che i 4 sottostanti sono i più volatili dell'intera serie con una media del 60% di volatilità implicita. Dividendi nulli e correlazione molto bassa, chiudono il quadro delle variabili.

Un comparto che continua a mostrare parametri anomali con titoli sui massimi storici e con performance da capogiro, ma che sono caratterizzati da una volatilità implicita molto alta. Dall'altro lato della classifica, con un maxi premio tagliato al 5% e premi mensili successivi che scendono fino allo 0,25%, si posiziona il Cash Collect Maxi Cedola agganciato ai Big Pharma (Isin DE000HV4FRJ1). Dal grafico ad istogramma si capisce chiaramente

te il motivo: volatilità molto contenuta, la più bassa dei sottostanti scelti in questa emissione, discreti dividendi, correlazione altissima. Il basket pertanto mostra un carattere conservativo dalle spiccate doti difensive, buono in ottica di diversificazione settoriale di portafoglio ma con basse potenzialità di rendimento e minimi margini per monetizzare la volatilità, che è rimasta ancorata intorno al 26% per tutti i 4 titoli. Per chiudere il quadro sulle variabili, prendiamo ad esempio i due basket su titoli italiani. La volatilità è quasi comparabili mentre i dividendi sono leggermente più alti sul secondo, ma la correlazione sposta gli equilibri con il primo basket che si ferma a quota 0,57, mentre sale fino a 0,64 quella del secondo basket. I premi periodici mensili sono figli di questi fattori: cedola dell'1,35% per la prima proposta e dell'1,2% per la seconda.

NUOVI CASH COLLECT MAXI COUPON TARGATI UNICREDIT

ISIN	SOTTOSTANTE / STRIKE	SCADENZA	BARRIERA	MAXI COUPON	DATA RILEVAMENTO	CEDOLA	FREQUENZA	TRIGGER	AUTOCALL	WORST OF	BUFFER	PR CERT
DE000HV4FRE2	"Banco BPM / 1,348 ; FCA / 9,157 ; Intesa Sanpaolo / 1,7894; Telecom It / 0,3617"	20/07/23	60%	10%	09/11/20	1,35%	mensile	60%	dal 21/01/2021 trigger 100%	Intesa San Paolo (99,20%)	39,20%	101,5
DE000HV4FRF9	"Banco BPM / 1,348 ; Enel / 7,975; Eni / 8,41 ; Telecom It / 0,3617"	20/07/23	60%	10%	09/11/20	1,20%	mensile	60%	dal 21/01/2021 trigger 100%	Eni (91,64%)	31,64%	99,65
DE000HV4FRG7	"Enel / 7,975 ; Eni / 8,41; Total / 32,45 ; Repsol / 7,036"	20/07/23	60%	10%	09/11/20	0,60%	mensile	60%	dal 21/01/2021 trigger 100%	Repsol (91,34%)	31,34%	93
DE000HV4FRJ1	GlaxoSmithKline / 1553,8 ; Novartis / 77,11; Roche / 328,55 ; Sanofi / 89,92	20/07/23	60%	5%	09/11/20	0,25%	mensile	60%	dal 21/01/2021 trigger 100%	Sanofi (93,87%)	33,87%	95,6
DE000HV4FRK9	Netflix / 484,48 ; Paypal / 184,6 ; Spotify / 262,21; Twitter / 37,16	20/07/23	60%	10%	09/11/20	2,45%	mensile	60%	dal 21/01/2021 trigger 100%	Spotify (99,79%)	39,79%	98,8



FOCUS CASH COLLECT MAXI CEDOLA SU FCA, TELECOM ITALIA, BANCO BPM E INTESA SAN PAOLO (ISIN DE000HV4FRE2)

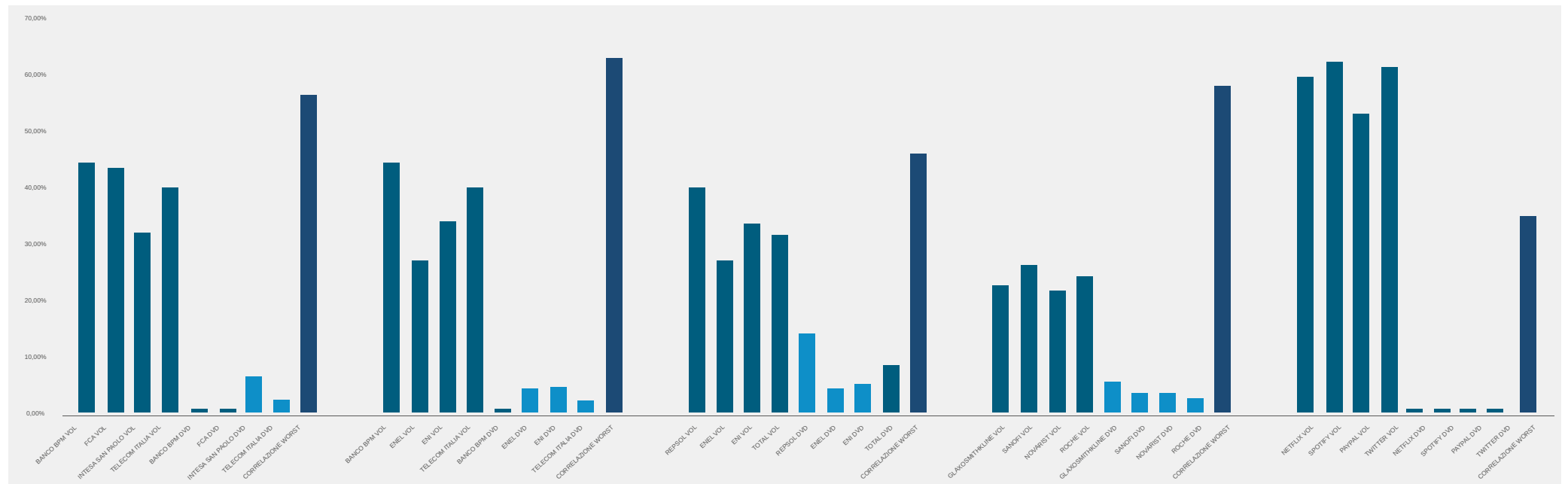
Prezzo sulla pari, dopo gli scossoni degli ultimi giorni, per il Cash Colle Maxi Cedola con codice Isin DE000HV4FRE2 che presenta un basket variegato composto da tutte Blue Chips quotate a Piazza Affari. Non ci sono temi di mercato in sofferenza, c'è invece Telecom Italia tornata a salire a seguito di un buon newsflows.

Entrando nel dettaglio della proposta, che vede attualmente come worst of the titolo Intesa San Paolo, in frazionale ribasso dallo strike iniziale, il certificato staccherà un maxi premio il 19 novembre prossimo di importo pari al 10% se tutti i titoli saranno al di sopra del 60% dei rispettivi strike. Il mese

successivo il premio sarà pari all'1,35% ed è da precisare che tutti questi importi periodici, compresi quello iniziale, non beneficiano dell'effetto memoria e pertanto qualora non siano rispettate le condizioni per il pagamento, l'investitore perderà il diritto a riceverli. A partire dalla data s di gennaio 2021, parallelamente al meccanismo di pagamento dei premi ci sarà anche l'opzione autocall che prevede un rimborso anticipato prima della scadenza naturale del certificato, qualora tutti i sottostanti vengano rilevati al di sopra del proprio livello iniziale.

Con questo meccanismo di rilevazioni si potrà arrivare fino alla scadenza del 20 luglio 2023 dove l'unico livello da monitorare in quel caso sarà quello della barriera capitale posizionata al 60%.

CASH COLLECT MAXI CEDOLA VARIABILI A CONFRONTO



Telecom Italia in rialzo dopo l'accumulo

Le recenti notizie della creazione di un player nazionale della fibra ottica spingono al rialzo le quotazioni del titolo

Venti di rialzo sul titolo telefonico che sta, ormai da qualche seduta, lavorando su quello che è stato un livello di resistenza per lungo tempo, ovvero i 0,39 euro. A sostenere la fiducia per questo titolo vi sono i dati di bilancio, che vedono un netto miglioramento rispetto a quanto comunicato alla fine del primo trimestre di quest'anno. In particolar modo, il totale delle entrate è quasi raddoppiato passando da 3,96 miliardi di euro a 7,75 miliardi di euro, l'utile lordo e i proventi operativi hanno visto una crescita del 100% e il reddito netto è passato da 560 milioni di euro a 678 milioni di euro. Graficamente, il grafico settimanale ci fornisce un'indicazione di rialzo, dopo aver accumulato per ben 5 sedute di seguito sui livelli compresi da 0,39 e 0,42. Solitamente, quando la price action presenta un pattern di accumulo su un livello sensibile, nascono dei trend monodirezionali che possono essere sfruttati ponendo l'eventuale stop loss sotto i minimi delle candele pre-breakout. Il primo target del movimento potrebbe essere la chiusura del gap a 0,43 euro, distante circa il 10% dai prezzi attuali. Il secondo target potrebbe essere rappresentato dall'ultimo minimo prima delle discese dovute alla pandemia a 0,47 euro. Per cavalcare i movimenti di Telecom Italia, attualmente su Borsa Italiana sono quotati un totale di 18 certificati a leva fissa, di cui 14 emessi da Vontobel, 4 da UniCredit e 2 da SocGen. Queste emissioni consentono di moltiplicare con leva X2, X3 e X5, l'andamento del titolo nell'arco della giornata di contrattazioni. La leva fissa



è garantita dal meccanismo di restrike giornaliero, che tuttavia provoca l'effetto dell'interesse composto per le posizioni detenute in multiday, ovvero il cosiddetto compounding effect che agisce sulle quotazioni tanto più è alta la leva offerta.

A questi si affiancano 54 tra Mini future e Turbo che consentono all'investitore di scegliere leve più o meno aggressive anche in funzione dell'obiettivo che si vuole perseguire. Una leva più alta per un'operatività di breve termine o più bassa per operazioni di più ampio respiro



o finalizzate alla copertura. In particolare, sono 34 le emissioni messe a disposizione da BNP Paribas, 17 quelle firmate da Unicredit e 3 da Vontobel. Chiude il quadro dei certificati agganciati al titolo Telecom Italia la serie di 7 Corridor firmati SocGen. Il particolare payoff di que-

sti strumenti consente di generare rendimento al rispetto di un trading range di prezzo prestabilito. Chiudono l'offerta di strumenti a leva 7 StayUP e 3 StayDOWN targati SocGen, un'evoluzione dei Corridor con una sola barriera invalidante posta rispettivamente al rialzo e al ribasso.

I LEVA FISSA DI VONTOBEL

NOME	EMITTENTE	SOTTOSTANTE	CARATTERISTICHE	SCADENZA	CODICEISIN
Leva Fissa	Vontobel	Telecom Italia	Leva Fissa Long X5	16/06/23	DE000VE856D9
Leva Fissa	Vontobel	Telecom Italia	Leva Fissa Long X5	16/06/23	DE000VF7WQL9
Leva Fissa	Vontobel	Telecom Italia	Leva Fissa Long X5	16/06/23	DE000VP1AHL5
Leva Fissa	Vontobel	Telecom Italia	Leva Fissa Long X5	16/06/23	DE000VP1N7T7
Leva Fissa	Vontobel	Telecom Italia	Leva Fissa Long X3	16/06/23	DE000VF58J00
Leva Fissa	Vontobel	Telecom Italia	Leva Fissa Long X3	16/06/23	DE000VN9D004
Leva Fissa	Vontobel	Telecom Italia	Leva Fissa Long X3	16/06/23	DE000VP1N7S9
Leva Fissa	Vontobel	Telecom Italia	Leva Fissa Long X2	17/06/23	DE000VF58HM8
Leva Fissa	Vontobel	Telecom Italia	Leva Fissa Long X2	18/06/23	DE000VN9D0Y1
Leva Fissa	Vontobel	Telecom Italia	Leva Fissa Short X2	19/06/23	DE000VN9D0Z8
Leva Fissa	Vontobel	Telecom Italia	Leva Fissa Short X3	20/06/23	DE000VN9D012
Leva Fissa	Vontobel	Telecom Italia	Leva Fissa Short X5	21/06/23	DE000VF7WQP0



I LEVA FISSA DI UNICREDIT

NOME	EMITTENTE	SOTTOSTANTE	CARATTERISTICHE	SCADENZA	CODICEISIN
Leva Fissa	Unicredit	Telecom Italia	Leva Fissa long X3	15/10/21	DE000HV41J73
Leva Fissa	Unicredit	Telecom Italia	Leva Fissa short X3	15/10/21	DE000HV41J81
Leva Fissa	Unicredit	Telecom Italia	Leva Fissa long X2	16/10/20	DE000HV40U46
Leva Fissa	Unicredit	Telecom Italia	Leva Fissa short X2	16/10/20	DE000HV40U53

I LEVA FISSA DI SOCIÉTÉ GÉNÉRALE

NOME	EMITTENTE	SOTTOSTANTE	CARATTERISTICHE	SCADENZA	CODICEISIN
Leva Fissa	Société Générale	Telecom Italia	Leva Fissa long X5	16/06/23	LU2147383843
Leva Fissa	Société Générale	Telecom Italia	Leva Fissa short X5	17/06/22	LU1966806249

I MINI FUTURE E I TURBO DI BNP PARIBAS

NOME	EMITTENTE	SOTTOSTANTE	LIVELLO KNOCKOUT	SCADENZA	CODICEISIN
Turbo Long	BNP Paribas	Telecom Italia	0,28	18/12/20	NL0014921884
Turbo Long	BNP Paribas	Telecom Italia	0,3	18/12/20	NL0014921892
Turbo Long	BNP Paribas	Telecom Italia	0,26	18/12/20	NL0014792079
Turbo Short	BNP Paribas	Telecom Italia	0,42	18/12/20	NL0014921967
Turbo Short	BNP Paribas	Telecom Italia	0,44	18/12/20	NL0014921975



NOME	EMITTENTE	SOTTOSTANTE	LIVELLO KNOCKOUT	SCADENZA	CODICEISIN
Turbo Short	BNP Paribas	Telecom Italia	0,4	18/12/20	NL0014789927
MINI Long	BNP Paribas	Telecom Italia	0,2547	19/12/25	NL0014918633
MINI Long	BNP Paribas	Telecom Italia	0,2974	19/12/25	NL0014613630
MINI Long	BNP Paribas	Telecom Italia	0,2754	19/12/25	NL0014613622
MINI Short	BNP Paribas	Telecom Italia	0,4112	19/12/25	NL0014918682
MINI Short	BNP Paribas	Telecom Italia	0,4329	19/12/25	NL0014613697
MINI Short	BNP Paribas	Telecom Italia	0,4559	19/12/25	NL0014613705
MINI Short	BNP Paribas	Telecom Italia	0,4788	19/12/25	NL0014613713
MINI Short	BNP Paribas	Telecom Italia	0,5014	19/12/25	NL0014467920
MINI Short	BNP Paribas	Telecom Italia	0,5258	19/12/25	NL0014467938
MINI Short	BNP Paribas	Telecom Italia	0,551	19/12/25	NL0014091191
MINI Short	BNP Paribas	Telecom Italia	0,578	19/12/25	NL0014091209
MINI Short	BNP Paribas	Telecom Italia	0,6052	19/12/25	NL0013034523
MINI Short	BNP Paribas	Telecom Italia	0,6422	19/12/25	NL0012875629
MINI Short	BNP Paribas	Telecom Italia	0,6821	19/12/25	NL0012875637
MINI Short	BNP Paribas	Telecom Italia	0,722	19/12/25	NL0012875645
MINI Short	BNP Paribas	Telecom Italia	0,7619	19/12/25	NL0012875652
MINI Short	BNP Paribas	Telecom Italia	1,0135	18/12/20	NL0012315261
MINI Short	BNP Paribas	Telecom Italia	0,9372	18/12/20	NL0012158190
MINI Short	BNP Paribas	Telecom Italia	0,8476	18/12/20	NL0011833793
MINI Short	BNP Paribas	Telecom Italia	0,878	18/12/20	NL0011833801



TURBO OPEN END DI UNICREDIT

NOME	EMITTENTE	SOTTOSTANTE	LIVELLO KNOCKOUT	SCADENZA	CODICEISIN
Turbo Open End Short	UniCredit	Telecom Italia	0,548955	Open End	DE000HV48TX7
Turbo Open End Short	UniCredit	Telecom Italia	0,720659	Open End	DE000HV47QK2
Turbo Open End Short	UniCredit	Telecom Italia	0,580831	Open End	DE000HV476F8
Turbo Open End Long	UniCredit	Telecom Italia	0,28175	Open End	DE000HV4D7Y3
Turbo Open End Long	UniCredit	Telecom Italia	0,2415	Open End	DE000HV4D7W7
Turbo Open End Short	UniCredit	Telecom Italia	0,514276	Open End	DE000HV4CQD3
Turbo Open End Short	UniCredit	Telecom Italia	0,701184	Open End	DE000HV47QJ4
Turbo Open End Short	UniCredit	Telecom Italia	0,600211	Open End	DE000HV476G6
Turbo Open End Short	UniCredit	Telecom Italia	0,456593	Open End	DE000HV4D839
Turbo Open End Short	UniCredit	Telecom Italia	0,681695	Open End	DE000HV47QH8
Turbo Open End Short	UniCredit	Telecom Italia	0,619565	Open End	DE000HV476H4
Turbo Open End Long	UniCredit	Telecom Italia	0,261629	Open End	DE000HV4D7X5
Turbo Open End Long	UniCredit	Telecom Italia	0,221379	Open End	DE000HV4D7V9
Turbo Open End Long	UniCredit	Telecom Italia	0,301879	Open End	DE000HV4D7Z0
Turbo Open End Short	UniCredit	Telecom Italia	0,416879	Open End	DE000HV4D813
Turbo Open End Short	UniCredit	Telecom Italia	0,436729	Open End	DE000HV4D821
Turbo Open End Short	UniCredit	Telecom Italia	0,494496	Open End	DE000HV4CQC5
Turbo Open End Short	UniCredit	Telecom Italia	0,638916	Open End	DE000HV476J0
Turbo Open End Short	UniCredit	Telecom Italia	0,658265	Open End	DE000HV476K8



TURBO DI VONTOBEL

NOME	EMITTENTE	SOTTOSTANTE	LIVELLO KNOCKOUT	SCADENZA	CODICEISIN
Turbo Long	Vontobel	Telecom Italia	0,3	17/09/20	DE000VP1W4Y3
Turbo Short	Vontobel	Telecom Italia	0,45	17/12/20	DE000VP6QCH9

I CORRIDOR - STAYUP - STAYDOWN DI SOCIÉTÉ GÉNÉRALE

NOME	EMITTENTE	SOTTOSTANTE	CARATTERISTICHE	SCADENZA	CODICEISIN
Corridor	Société Générale	Telecom Italia	Barriera up: 0,48 Barriera down: 0,26	18/09/2020	LU2087820614
Corridor	Société Générale	Telecom Italia	Barriera up: 0,52 Barriera down: 0,22	18/09/2020	LU2087820531
Corridor	Société Générale	Telecom Italia	Barriera up: 0,54 Barriera down: 0,20	18/12/2020	LU2087820705
Corridor	Société Générale	Telecom Italia	Barriera up: 0,52 Barriera down: 0,22	18/12/2020	LU2087820887
Corridor	Société Générale	Telecom Italia	Barriera up: 0,50 Barriera down: 0,24	18/12/2020	LU2087820960
StayUP	Société Générale	Telecom Italia	Barriera down: 0,24	18/12/2020	LU2087827973
StayUP	Société Générale	Telecom Italia	Barriera down: 0,26	18/09/2020	LU2087827627
StayDOWN	Société Générale	Telecom Italia	Barriera up: 0,42	18/12/2020	LU2088543991
StayDOWN	Société Générale	Telecom Italia	Barriera up: 0,46	18/12/2020	LU2088544296



TELECOM ITALIA



ANALISI TECNICA

Dal punto di vista grafico, Telecom Italia si trova ancora in una fase delicata. Il titolo infatti sta ancora lottando con i 40 centesimi, resistenza statica che da circa sei mesi impedisce il rialzo dei corsi e dove transita anche il ritracciamento di Fibonacci del 38,2% (di tutto il down trend avviato a novembre 2019). In tale scenario, il superamento con forza (accompagnato da volumi e volatilità) dei 40 centesimi potrebbe aprire la strada al titolo verso le successive resistenze a 43 e 47 centesimi. Al contrario, invece, un ritorno sotto il supporto di breve a 38 centesimi potrebbe far scivolare Telecom Italia verso area 35 centesimi, dove passa la trend line rialzista che accompagna i corsi dalla metà dello scorso marzo.

NUOVI BONUS CAP BNP PARIBAS

RENDIMENTI POTENZIALI FINO AL 24%¹ E BARRIERA CONTINUA FINO AL 60% DEL VALORE INIZIALE

CARATTERISTICHE PRINCIPALI:

- Premio a scadenza anche in caso di ribassi moderati dei sottostanti
- Valore nominale: 100 €
- Barriera: fino al 60% del valore iniziale
- Scadenze a 5 (dicembre 2020) o a 11 mesi (giugno 2021)
- Sede di negoziazione: SeDex (MTF)
- Rimborsato condizionato del capitale a scadenza, con possibile perdita di tutto il, o parte del, capitale investito

Scopri **Smart Trade**: negozia in modo semplice e veloce su investimenti.bnpparibas.it con **directa** trading on line dal 1996 **BINCK** BANK

Con i Bonus Cap di BNP Paribas è possibile guadagnare anche in caso di ribassi moderati del sottostante (per esempio, fino al 60% rispetto al valore iniziale dello stesso).

- Se il valore del sottostante sale, è stabile o diminuisce ma rimane al di sopra della Barriera continua (per esempio, fino al 60% del valore iniziale), a scadenza l'investitore riceve il valore nominale più un premio (per esempio, dal 4% al 24% dell'importo nominale stesso) per un totale pari al Cap indicato nella tabella sottostante.
- Se il valore del sottostante ha toccato la Barriera continua, a scadenza, sono due gli scenari possibili:
 - (1) Se il sottostante quota a un valore pari o superiore al valore iniziale, l'investitore riceve il valore nominale più un importo commisurato alla performance del sottostante, con un valore massimo pari al Cap.
 - (2) Se il sottostante quota a un valore inferiore al valore iniziale, l'investitore riceve un importo commisurato alla performance del sottostante (con conseguente perdita sul capitale investito).

	ISIN	SOTTOSTANTE	VALORE INIZIALE	BARRIERA CONTINUA	BONUS/CAP	SCADENZA
AZIONI	NL0015439340	FIAT CHRYSLER AUTOMOBILES	9,237 €	70% (6,4659 €)	6% (9,79122 €)	18/12/20
	NL0015439365	INTESA SANPAOLO	1,8848 €	80% (1,50784 €)	5% (1,97904 €)	18/12/20
	NL0015439332	ENEL	8,33 €	80% (6,664 €)	5% (8,7465 €)	18/12/20
	NL0015439324	AIR FRANCE-KLM	4,072 €	65% (2,6468 €)	24% (5,04928 €)	18/12/20
	NL0015439308	BAYER	62,44 €	80% (49,952 €)	8% (67,4352 €)	18/12/20
	NL0015439381	UNICREDIT	8,964 €	70% (6,2748 €)	8% (9,6812 €)	18/12/20
	NL0015439464	FIAT CHRYSLER AUTOMOBILES	9,237 €	60% (5,5422 €)	10% (10,1607 €)	18/06/21
	NL0015439506	INTESA SANPAOLO	1,8848 €	80% (1,50784 €)	14% (2,148672 €)	18/06/21
	NL0015439415	ST MICROELECTRONICS	26,47 €	70% (18,529 €)	22% (32,2934 €)	18/06/21
	NL0015439530	UNICREDIT	8,964 €	70% (6,2748 €)	18% (10,57752 €)	18/06/21
INDICI	NL0015439456	ENI	8,928 €	80% (7,1424 €)	18% (10,53622 €)	18/06/21
	NL0015439548	EURO STOXX BANKS	67,16 €	70% (47,012 €)	6% (71,1696 €)	16/12/20
	NL0015439563	STOXX® EUROPE 600 BASIC RESOURCES INDEX (KURSINDEX)	411,93 €	80% (329,544 €)	7% (440,7651 €)	16/12/20
	NL0015439571	FTSE MIB	20,723,42 €	80% (16,578,736 €)	5% (21,759,591 €)	18/12/20
	NL0015439557	DAX	13,171,83 €	80% (10,537,464 €)	7% (14,093,8581 €)	16/06/21
	NL0015439613	EURO STOXX 50	3,405,35 €	80% (2,724,28 €)	8% (3,677,778 €)	16/06/21
	NL0015439639	EURO STOXX BANKS	67,16 €	80% (53,728 €)	20% (80,592 €)	16/06/21

¹ Gli importi espressi in percentuale (esempio 24%) ovvero in euro (esempio 24 €) devono intendersi al lordo delle ritenute fiscali previste per legge.

Il Certificate è uno strumento finanziario complesso

SCOPRI L'INTERA GAMMA SUL SITO investimenti.bnpparibas.it

Per maggiori informazioni investimenti.bnpparibas.it

Messaggio pubblicitario con finalità promozionali.
Prima di adottare una decisione di investimento, al fine di comprendere meglio i potenziali rischi e benefici connessi alla decisione di investire nei Certificate, leggere attentamente il Base Prospectus per la issuance di Certificate approvato dall'Antidote des Marchés Financiers (AMF) in data 02/06/2020, come aggiornato da successivi supplementi, la Nota di Sintesi e le Condizioni Definitive (Final Terms) relative ai Certificate, e, in particolare, le sezioni dedicate ai fattori di rischio connessi all'emittente e al Garante, all'investimento, ai relativi costi e al trattamento fiscale, nonché il relativo documento contenente le informazioni chiave (KID), ove disponibile. Tale documentazione è disponibile sul sito www.investimenti.bnpparibas.it. L'approvazione del Base Prospectus non dovrebbe essere intesa come approvazione dei Certificate. L'investimento nei Certificate comporta il rischio di perdita totale o parziale del capitale inizialmente investito, fermo restando il rischio Emittente e il rischio di assoggettamento del Garante allo strumento del Bank. One i Certificate sono venduti prima della scadenza, l'investitore potrà incassare anche in perdita in conto capitale. Nel caso in cui i Certificate siano acquistati o venduti nel corso della sua durata, il rendimento potrà variare. Il presente documento costituisce materiale pubblicitario e le informazioni in esso contenute hanno natura generica e scopo meramente promozionale e non sono da intendersi in alcun modo come ricerca, sollecitazione, raccomandazione, offerta al pubblico o consulenza in materia di investimenti. Inoltre, il presente documento non fa parte della documentazione di offerta, né può sostituire la stessa ai fini di una corretta decisione di investimento. Le informazioni e i grafici a contenuto finanziario qui riportati sono meramente indicativi e hanno scopo esclusivamente esemplificativo e non esecutivo.



La banca per un mondo che cambia



Fermento sul comparto delle Tlc

La decisione della Corte di giustizia Ue di mettere fuori gioco le norme italiane che hanno imposto a Vivendi di congelare le quote eccedenti il 10% di Mediaset riapre un potenziale rischio che interessa tutto il comparto media e Tlc. Non da ultimo, investe la partita della società unica per la banda larga per al quale si è appena iniziato un difficile percorso che vede convergere Tim e Open Fiber, sotto il cappello garante della Cassa depositi e prestiti. Tra le società coinvolte Fastweb (Swissecom), Telecom Italia, Tiscali e Mediaset.

Apple, crollo record di capitalizzazione giornaliera

Nuovi record per Apple, che dopo aver aggiornato la sua capitalizzazione segnando un record assoluto toccando soglia 2000 miliardi di usd in America mette a segno un nuovo record, questa volta in negativo. Nella seduta di giovedì il colosso di Cupertino ha infatti registrato con un -8% la perdita massima di capitalizzazione giornaliera mai raggiunta nella storia. Sullo sfondo, ma forse è ancora presto, una bolla che potrebbe scoppiare sul comparto tech, che nell'ultimo trimestre ha registrato performance da capogiro.

Piano Macron rilancia il settore automobilistico

Si muove in controtendenza FCA in scia alla notizia del varo del piano di stimolo da 100 mld di euro annunciato dalla Francia che include sussidi salariali, tagli fiscali per le imprese e finanziamenti per progetti ambientali (compresi bonus per l'acquisto di veicoli green). FCA beneficia implicitamente di questa notizia in ragione della fusione in dirittura d'arrivo nel 2021 con PSA. Notizia che in generale porta beneficio all'intero comparto.

Atlantia, al via scissione Aspi

Il CdA di Atlantia ha dato via libera all'iter per la scissione di Aspi e una sua futura quotazione. Il gruppo procederà infatti alla costituzione di una nuova compagnia che si chiamerà Autostrade Concessioni e Costruzioni nella quale dovrebbe entrare CdP e alla quale sarà attribuito fino all'88% di Aspi mentre la struttura dell'operazione e il progetto di scissione saranno sottoposti ad approvazione di un successivo CdA di Atlantia. Come alternativa alla scissione resta comunque sul tavolo anche l'ipotesi di vendita diretta dell'intero pacchetto.



Best Entry, il Certificato Pac

Dalla sinergia tra SocGen e Banor SIM nasce il Best Entry che sfrutta la filosofia dei piani di accumulo su un'indice "quality"

L'innovazione di prodotto sta spingendo l'industria dei certificati verso payoff sempre più atipici in grado di ottimizzare i profili di rischio rendimento. Ma l'evoluzione non è solo a livello di strutture, con la ricerca si spinge anche sul fronte dei sottostanti. Tra le ultime novità il Best Entry di SocGen agganciato a Banor Quality Equity Selection Index che unisce le caratteristiche tipiche dei certificati di investimento a quelle peculiari del risparmio gestito, non solo per la gestione attiva del sottostante ma anche per la modalità di ingresso a piano di accumulo. Questa la novità che nasce dalla nuova partnership tra Société Générale e Banor Sim che hanno unito le loro rispettive competenze per creare questo nuovo certificato di investimento. La tipologia ma soprattutto la filosofia di investimento a "pac", ben si sposano con l'attuale contesto di mercato che vede gli indici tirati al rialzo dopo le performance messe

a segno dai minimi di marzo, la volatilità che inizia a dare qualche segnale di allarme muovendosi in controtendenza, e le valutazioni di alcuni settori azionari americani che hanno raggiunto livelli inspiegabili anche guardando a un trimestre fa. Entrando più nel dettaglio il certificato prevede un'esposizione azionaria iniziale del 30% del Valore

Nominale all'indice sottostante, con la restante parte del 70% di liquidità. L'allocazione alla componente azionaria potrà aumentare in maniera sistematica durante i 4 anni di vita del certificato qualora l'indice azionario superi determinate soglie di ribasso. Il punto di ingresso sui mercati azionari è ottimizzato considerando il miglior Strike registrato dall'indice nel trimestre che precede il superamento della soglia di ribasso. Sulla componente non indicizzata ai mercati azionari, il certificato prevede invece una remunerazione su base annua tramite un premio

BEST ENTRY

Nome	Best Buy
Emittente	Société Générale
Sottostante	Banor Quality Equity Selection Index
Premio	0,8% p.a. su componente liquidità
Componente iniziale equity	30,00%
Componente non indicizzata iniziale	70,00%
Soglie ribasso	95% poi ogni 2,5% di ribasso
Frequenza	trimestrale
Scadenza	14/10/24
Collocamento	fino al 25/09 presso FincoBank
Mercato	EuroTLX
Isin	XS2174699533



loro dello 0,80%. Le caratteristiche sopra descritte ricalcano in larga parte quelle tipiche di un piano di accumulo, fatto però su un indice ottimizzato. Si tratta in realtà di una vera novità per il mercato dei certificati e arriva anche in un contesto di mercato che richiede una certa dose di cautela. A livello di struttura si tratta di un certificato che di fatto non ha opzioni accessorie e che quindi rappresenta un benchmark sul sottostante con date di rilevazioni trimestrali utili, in caso di ribassi dei mercati, a far scattare il nuovo ingresso sulla componente azionaria a discapito della liquidità. La prima soglia impostata è fissata al 95% e successivamente ogni 2,5% al ribasso, con ultima soglia l'80% dello strike iniziale dal momento che per ogni ingresso la gestione del sottostante prevede un investimento del 10% della quota iniziale del valore nominale. Il prodotto è in collocamento presso Fineco Bank fino al prossimo 25 settembre e successivamente verrà negoziato sul mercato secondario di EuroTLX

IG

Turbo24

I primi certificati Turbo al mondo quotati H24.
Strategia di trading a cura di Filippo Diodovich,
Market Strategist di IG.

Per iniziare apri un conto con IG o scopri di più su
[IG.com/it/turbo24-trading](https://www.ig.com/it/turbo24-trading)

↑
TRADING 24 ORE SU 24
ZERO COMMISSIONI

GERMANY30 long Livello Knock-Out 12786

ISIN DE000A229809

Accelerazione rialzista per il Germany 30 arrivato a superare il limite di 13400. Da un punto di vista tecnico in caso di perentoria vittoria al di sopra della resistenza a 13620 si potrebbero creare i presupposti per un ulteriore rialzo in direzione di target long a 13830. Le aspettative legate all'analisi tecnica rendono interessante andare long con un certificato TURBO24 su Germany 30 con livello di knockout in area 12786.





Vontobel: viaggio tra i giganti della tecnologia

Vontobel ha recentemente lanciato sul mercato una nuova gamma di Memory Cash Collect Express sui principali colossi della tecnologia USA

La tecnologia rimane la grande protagonista di questo 2020 con il Nasdaq 100 che ha già superato la soglia dei 12.000 punti, mettendo a segno da inizio anno il +42%. Ragione principale di questa corsa sfrenata le enormi quantità di liquidità da riallocare al di fuori del comparto obbligazionario, che trovano sui titoli growth il principale target degli investitori istituzionali. Anche la pandemia poi ha supportato la tecnologica e in particolare alcuni segmenti dell'i-tech, rendendo ancora più veloce il balzo di un indice che da sempre ci ha abituato a veder realizzare nuovi massimi storici. A muovere l'indice sono alcuni titoli, i più grandi. In particolare, è bene sapere che Apple, Amazon e Microsoft fanno il 36% dell'indice. Se allarghiamo ai primi 10 titoli del Nasdaq 100, arriviamo al 64% della capitalizzazione complessiva del paniere tecnologico. I nomi dell'elenco? Semplice: Alphabet, Facebook, Tesla, Nvidia, Adobe, Paypal e Netflix (in ordine di market cap). Questi sono i giganti della tecnologia mondiale. Titoli che almeno per ora hanno conosciuto solo una direzione, quella rialzista. Tra questi, alcuni hanno corso talmente tanto negli ultimi anni che le società hanno ricorso allo split azionario. Parliamo di Apple e Tesla. Per Apple non è certo la prima volta, per Tesla, lo split ha permesso agli azionisti di ricevere un dividendo di quattro azioni ordinarie aggiuntive per ogni azione Tesla detenuta. Una decisione che, secondo quanto detto dalla società "renderà la proprietà dell'azione più accessibile ai dipendenti e agli investitori". Certo, i titoli della tecnologica

hanno veramente corso tanto, e se la maggior parte degli analisti sono concordi sul fatto che il trend non sia finito, è possibile pensare che una fase correttiva sia alle porte. Spunti per una correzione potrebbero venire dall'evoluzione della pandemia covid, dalle tensioni USA-Cina o dalle elezioni presidenziali di novembre. Consapevole di ciò, Vontobel sta emettendo molti certificati d'investimento sulle big cap tecnologiche USA. Certificati come i Memory Cash Collect Express permettono di investire su questi sottostanti ma con maggiore resilienza a eventuali fluttuazioni di breve e medio termine. Tra i vari prodotti ricordiamo i seguenti ISIN: DE000VP7SC65 (con sottostante Tesla), DE000VP7SC57 (con sottostante Alphabet, Amazon.com, Apple), DE000VP7K7Q0 (con sottostante Amazon.com, Apple, Microsoft), DE000VP7HAG2 (con sottostante Amazon.com, Apple, Netflix), DE000VP7K7M9 (con sottostanti Apple e Microsoft). Tutti questi certificati prevedono l'opzione quanto che permette di neutralizzare l'impatto del cambio sull'investimento, vantaggio non indifferente visto anche la forza dell'euro. Hanno anche l'effetto memoria che permette di recuperare eventuali premi non pagati, alle successive date di valutazione e il rimborso anticipato (alcuni anche con livello trigger decrescente). Inoltre, tutti questi prodotti sono scambiati a sconto, quindi sotto 100, permettendo così un ulteriore potenziale rendimento. Tra questi (1 settembre 2020) ci focalizziamo sul Memory Cash Collect Express su Tesla (ISIN: DE000VP7SC65) e il Memory Cash Col-



lect Express su Alphabet, Amazon.com, Apple (ISIN: DE000VP7SC57). Il primo, con scadenza 29 agosto 2022, paga premi potenziali mensili di 1,5 euro (18% annuo) se Tesla rimarrà al di sopra della barriera premio (che è anche quella capitale) pari al 50% dello strike, ovvero a 227,13 dollari. Il certificato prevede anche dal 4 mese la possibilità di rimborso anticipato, se nelle date di valutazione il sottostante sarà al di sopra della barriera autocall: 454,26 dollari (100% strike). Da notare poi che il cer-

tificato tratta anche a forte sconto quotando a 92. Il secondo, con sottostanti Alphabet, Amazon.com ed Apple, ha scadenza il 28 agosto 2025. Il certificato paga premi trimestrali di 1,34 euro (5,36% annuo), sempre a condizione che il sottostante alle date di valutazione sia al di sopra della barriera premio (50% dello strike), ed ha una peculiarità importante: la possibilità del rimborso anticipato con effetto step down decrescente del 5% ogni 6 mesi. La barriera premio e capitale è al 50%.

MEMORY CASH COLLECT EXPRESS SU TECNOLOGICI USA

ISIN	SOTTOSTANTE	BARRIERA DI RIMBORSO ANTICIPATO (100% STRIKE)	BARRIERA PREMIO E A SCADENZA	BARRIERA PREMIO E A SCADENZA IN %	PREMIO CONDIZIONATO (EUR)	DATA DI SCADENZA
DE000VP7K7M9	Apple	USD 500.39	USD 275.21	55%	Trimestrale € 1.95 (7.8% p.a.)	25.08.2022
	Microsoft	USD 213.36	USD 117.35	55%		
DE000VP7HAG2	Amazon	USD 3.309,15	USD 2.150,95	65%	Trimestrale € 29.02 (11.61% p.a.)	24.08.2023
	Apple	USD 513.63	USD 333.86	65%		
	Netflix	USD 496.00	USD 322.40	65%		
DE000VP7K7Q0	Amazon	USD 3,303.55	USD 2,312.49	70%	Trimestrale € 3.56 (14.24% p.a.)	25.8.2022
	Apple	USD 495.08	USD 346.56	70%		
	Microsoft	USD 215.57	USD 150.90	70%		
DE000VP7SC65	Tesla	454,26 USD	USD 227,13	50%	Mensile 1,50 € (18% p.a.)	29.08.2022
DE000VP7SC57	Apple	USD 125,61	USD 62,81	50%	Trimestrale € 1.34 (5.36% p.a.)	28.08.2025
	Google	USD 1638,99	USD 819,50	50%		
	Amazon	USD 3417,7	USD 1.708,85	50%		



APPUNTAMENTI DA NON PERDERE

A CURA DI CERTIFICATI E DERIVATI

15 SETTEMBRE

Webinar di SocGen e CeD

Nuovo appuntamento con webinar promossi da Société Générale e realizzati in collaborazione con Certificati e derivati. In particolare, il 15 settembre si guarderà al mondo dei certificati investment, dei Corridor e degli Stay Up&Down, delle obbligazioni e anche degli ETC, di Société Générale cercando le migliori opportunità e le strategie per affrontare le situazioni del momento.

➡ **Per info e registrazioni:**

<https://register.gotowebinar.com/register/319562455579747331>

17 SETTEMBRE

Webinar di CED con Intesa Sanpaolo

Torna l'appuntamento con i Webinar di Intesa Sanpaolo. Alessandro Galli e Pierpaolo Scandurra, il prossimo 17 settembre, andranno a selezionare all'interno dell'ampia offerta di certificati del gruppo bancario torinese le migliori opportunità quotate, tra Bonus Cap, Cash Collect e Premium Cash Collect.

➡ **Per partecipare all'evento registrarsi al seguente link:**

<https://register.gotowebinar.com/register/3208133420788289025>

18 SETTEMBRE

Webinar del Club Certificates

Nuovo appuntamento con il Club Certificate, appuntamento di incontro via web con gli investitori organizzati da Unicredit e Certificati e Derivati. In particolare, il 18 settembre Pierpaolo Scandurra e Marco Medici, specialista Certificates di UniCredit, faranno il punto sulle strategie aperte e guarderanno alle nuove opportunità offerte dai certificati offerti dalla banca di Piazza Gae Aulenti.

➡ **Per iscrizioni:**

<https://register.gotowebinar.com/register/6730532160425026307>



Scoprite i nuovi Certificati Phoenix di Natixis

Vieni a scoprire l'ampia gamma di Certificati Phoenix di Natixis, uno dei principali player in Europa conosciuto soprattutto per il carattere innovativo dei suoi prodotti. Tra i Certificati offerti, le strutture Phoenix consentono agli investitori di beneficiare di cedole periodiche al verificarsi di condizioni pre-determinate, della possibilità di rimborso anticipato oppure di una protezione condizionata a scadenza del capitale investito.

Oltre alle comuni Phoenix e Phoenix Memoria (chiamate anche "Yeti"), la gamma offerta da Natixis comprende molte varianti innovative, alcuni esempi:

Phoenix Domino – che consentono all'investitore di percepire una cedola il cui ammontare dipende dal numero di titoli rilevati sopra il livello barriera (maggiore probabilità di pagamento della cedola, seppur di importo parziale, rispetto ad una Phoenix standard analoga)

Phoenix New Chance – con la possibilità di rimozione del titolo peggiore, se rilevato sotto un pre-determinato livello barriera (miglioramento del prezzo di mercato durante la vita del prodotto, rispetto ad una Phoenix standard analoga)

Phoenix Min Lookback – con la possibilità di fissare i livelli iniziali dei sottostanti a posteriori, prendendo il valore più basso osservato alle date di osservazione lookback (ottimizzazione del market timing dell'investimento)

Phoenix Souvenir – a scadenza, il capitale viene intaccato e i Certificati sono rimborsati sotto la pari soltanto se almeno due sottostanti sono sotto il livello barriera (maggiore protezione del capitale a scadenza rispetto ad una Phoenix standard analoga).

Con una presenza internazionale e accesso ai principali mercati azionari mondiali, Natixis offre una ampia gamma di sottostanti azionari e nuovi indici innovativi.

Grazie un hub appositamente dedicato allo sviluppo di soluzioni di investimento "Green" e sostenibili, Natixis può per esempio offrire - in esclusiva - nuovi indici green, tra cui l'indice Euronext Climate Objective 50 Euro EW Decrement 5% o il nuovo Euronext Water and Ocean Europe 40 EW Decrement 5%.

I nostri Certificati d'investimento sono quotati sui segmenti CertX e Sedex di Borsa Italiana, per scoprire le ultime novità, visita il nostro sito internet all'indirizzo <https://equityderivatives.natixis.com>.

Messaggio pubblicitario con finalità promozionali che non costituisce offerta, sollecitazione, raccomandazione o consulenza all'investimento. Il presente non è inteso e non costituisce una scheda prodotto. Prima dell'acquisto leggere attentamente il prospetto di base approvato dalla Commission de Surveillance du Secteur Financier (CSSF) per i Certificati come di volta in volta integrato e supplementato, la relativa Nota di Sintesi e le Condizioni Definitive (Final Terms) dei Titoli che sono disponibili sul sito <https://equityderivatives.natixis.com/>, ponendo particolare attenzione alle sezioni dedicate ai fattori di rischio connessi all'investimento, ai costi e al trattamento fiscale dei Titoli, nonché ad ogni altra informazione che possa essere rilevante ai fini della corretta comprensione delle caratteristiche dei Titoli. I Titoli non sono un investimento adatto a tutti gli investitori e comportano un rischio di perdita totale o parziale del capitale investito. Ove i Titoli siano acquistati o venduti prima della scadenza, il rendimento potrà variare considerevolmente. Si invitano pertanto gli investitori a rivolgersi ai propri consulenti prima di effettuare l'investimento.

www.cib.natixis.com

GROUPE BPCE



APPUNTAMENTI DA NON PERDERE

A CURA DI CERTIFICATI E DERIVATI

21 SETTEMBRE

webinar con Leonteq e Ced

E' fissato per il 21 settembre il prossimo appuntamento con l'emittente svizzera Leonteq che si conferma una delle più attive sul comparto dei certificati di investimento, proponendo strutture che consentono di creare rendimento e diversificazione di portafoglio. Nel prossimo incontro Pierpaolo Scandurra e Marco Occhetti analizzeranno le migliori opportunità sul mercato.

➡ **Per info e iscrizioni:**

<https://register.gotowebinar.com/register/7788659293442109442>

Ripartono i Corsi online di Acepi

Dopo la pausa estiva ripartono i Corsi di formazione online di Acepi realizzati in collaborazione con Certificati e Derivati. In particolare il 23 settembre è previsto il corso base "Certificati, fondamentali e tecniche di gestione di portafoglio" che riconoscerà crediti formativi EFA, EFP, EIP e EIP CF di 7 ore tipo A e si svolgerà su 3 giornate da 2 ore equivalenti per contenuti a 7 ore d'aula fisica. Si ricorda che i Corsi di formazione Acepi sono gratuiti.

➡ **Per iscriversi a questa date o a quelle successive:**

<http://www.acepi.it/it/content/formazione>

TUTTI I VENERDI

Invest TV con Vontobel

Vontobel ha inaugurato il 2019 con una nuova iniziativa. Si tratta di Invest TV un appuntamento settimanale con il mondo dei certificati emessi dall'emittente svizzera che guarderà sia al segmento Investment, con un focus sui Tracker più interessanti, che a quello leverage con una sfida tra due squadre di trader.

➡ **Maggiori informazioni e dettagli su**

https://certificati.vontobel.com/IT/IT/Investv/Ultima_puntata

NUOVI CERTIFICATI CASH COLLECT BOOST SU PANIERI WORST OF DI AZIONI

PUBBLICITÀ



PREMI CONDIZIONATI **BOOST** PER I PRIMI 6 MESI

Societe Generale mette a disposizione su EuroTLX 6 nuovi Certificati Cash Collect Boost su Panieri Worst Of di azioni. Qui di seguito alcuni esempi:

ISIN CERTIFICATO	PANIERE (WORST OF)	VALORE INIZIALE AZIONI / STRIKE	BARRIERA (% STRIKE)	PREMIO ¹ BOOST (MESI 1 - 6)	PREMIO ¹ (MESI 7 - 36)
🇮🇹 XS2112615443	UniCredit	6,496 €	3,248 € (50%)	2,50€ (2,5%)	0,50€ (0,5%)
	Intesa Sanpaolo	1,4044 €	0,7022 € (50%)		
	ENI	8,556 €	4,278 € (50%)		
	FCA	7,60 €	3,80 € (50%)		
🇪🇺 XS2112627455	Total	32,570 €	16,285 € (50%)	2,50€ (2,5%)	0,50€ (0,5%)
	Intesa Sanpaolo	1,4044 €	0,7022 € (50%)		
	Ferrari	145,650 €	72,825 € (50%)		
	Vallourec	1,02050 €	0,51025 € (50%)		
🇺🇸 XS2112628420	Amazon.com	\$2367,610	\$1183,805 (50%)	2,50€ (2,5%)	0,50€ (0,5%)
	Microsoft	\$183,60	\$91,80 (50%)		
	Tesla	\$780,04	\$390,02 (50%)		
	Twitter	\$28,770	\$14,385 (50%)		

PREMI MENSILI CONDIZIONATI: su base mensile, il certificato corrisponde un premio, con effetto memoria, se il prezzo di chiusura² di tutte le azioni del Paniere risulta pari o superiore alla Barriera.

POSSIBILITÀ DI LIQUIDAZIONE ANTICIPATA: su base mensile, dalla 6^a osservazione (novembre 2020), il certificato è liquidato anticipatamente per un importo pari a 100 Euro se il prezzo di chiusura² di tutte le azioni del Paniere risulta pari o superiore al rispettivo valore iniziale (Strike). In caso contrario l'investimento prosegue.

PROTEZIONE CONDIZIONATA DEL CAPITALE A SCADENZA: qualora il certificato non sia stato liquidato anticipatamente, l'investitore riceve 100 Euro se il prezzo di chiusura² di tutte le azioni del Paniere risulta pari o superiore alla Barriera. In caso contrario, l'investitore riceve un importo pari al Valore Nominale (100 Euro) moltiplicato per la peggior performance finale³.

Questi prodotti sono a complessità molto elevata, non prevedono la garanzia del capitale a scadenza ed espongono ad una perdita massima pari al capitale investito. I Certificati sono emessi da SG Issuer e hanno come garante Societe Generale⁴.

Prima dell'adesione leggere il Prospetto di Base (integrato dai relativi supplementi) e le pertinenti Condizioni Definitive. L'approvazione del prospetto non deve essere intesa come approvazione da parte dell'autorità che ha approvato il prospetto dei titoli offerti o ammessi alla negoziazione in un mercato regolamentato.

Stare per acquistare un prodotto che non è semplice e può essere di difficile comprensione.

Per maggiori informazioni: prodotti.societegenerale.it/cash-collect/ | info@sgborsa.it | 02 89 632 569 (da cellulare) | Numero verde 800 790 491

THE FUTURE IS YOU SOCIETE GENERALE

¹ I premi sono non garantiti (premi condizionati) e sono espressi al lordo dell'effetto fiscale. I premi percentuali sono espressi come percentuale del Valore Nominale (100€).

² Per prezzo di chiusura si intende, nel caso di un'azione sottostante quotata su Borsa Italiana, il prezzo di riferimento di tale azione come definito ai sensi del Regolamento dei mercati organizzati e gestiti da Borsa Italiana S.p.A.; nel caso di un'azione sottostante quotata su altro mercato, il prezzo di chiusura di tale azione.

³ Per peggior performance finale si intende la peggiore tra le performance finali di tutte le azioni del Paniere, dove la performance finale di ciascuna azione è calcolata come il rapporto tra il prezzo di chiusura dell'azione rilevato alla data di valutazione finale e il suo rispettivo Strike.

⁴ SG Issuer è un'entità del gruppo Societe Generale. L'investitore è esposto al rischio di credito di Societe Generale (rating S&P A; Moody's A1; Fitch A). In caso di default di Societe Generale, l'investitore incorre in una perdita del capitale investito.

I Certificati sono soggetti alle disposizioni della Direttiva 2014/59/UE in materia di risanamento e risoluzione degli enti creditizi, a seguito della cui applicazione l'investitore potrebbe incorrere in una perdita parziale o totale del capitale investito (esempio bail-in).

Il rendimento effettivo dell'investimento non può essere predeterminato e dipende, tra l'altro, dall'effettivo prezzo di acquisto dei prodotti nonché, in caso di disinvestimento prima della data di scadenza, dal relativo prezzo di vendita. Il prezzo di questi certificati può aumentare o diminuire nel tempo ed il valore di rimborso o di vendita può essere inferiore all'investimento iniziale. Condizioni di mercato straordinarie possono avere un effetto negativo sulla liquidità del prodotto sino a renderlo totalmente illiquido, cioè possono portare all'impossibilità di vendere il prodotto entro un lasso di tempo ragionevole e a condizioni di prezzo significative, determinando la perdita totale o parziale del capitale investito.

Questo è un messaggio pubblicitario e non costituisce sollecitazione, offerta, consulenza o raccomandazione all'investimento.

Il Prospetto di Base, approvato dalla CSSF in data 14/06/2019, i Supplementi al Prospetto di Base datati 19/08/2019, 11/10/2019, 29/11/2019, 15/01/2020, 13/02/2020 e 14/04/2020 e le rispettive Condizioni Definitive (Final Terms), inclusive della Nota di Sintesi dell'emissione, sono disponibili sul sito internet <http://prospectus.socgen.com/> e l'ultima versione del Documento contenente le Informazioni Chiave relativo a ciascun prodotto potrà essere visualizzata e scaricata dal sito <http://kid.sgmarkets.com>. Tali documenti, nei quali sono descritti in dettaglio le caratteristiche e i fattori di rischio associati all'investimento nel prodotto, sono altresì disponibili gratuitamente su richiesta presso la sede di Societe Generale, via Olona 2 Milano.



APPUNTAMENTI DA NON PERDERE
A CURA DI CERTIFICATI E DERIVATI

TUTTI I SABATI

CeDLive

CeDLive è l'appuntamento settimanale di Certificati e Derivati sul mondo dei Certificati. Giovanni Picone, Senior Analyst di Certificati e Derivati farà il punto della situazione guardando ai fatti salienti accaduti nella settimana e con gli ospiti affronterà i temi più interessanti sul segmento dei certificati.

➡ **Tutte le puntate sono disponibili sul canale youtube**

<https://www.youtube.com/channel/UCTji4ptUBbuLHKJENx5EMCw>

TUTTI I LUNEDI

Borsa in diretta TV

Immancabile appuntamento del lunedì alle 17:30 con Borsa in diretta TV, la finestra sul mondo dei certificati di investimento realizzato dallo staff di BNP Paribas. All'interno del programma, ospiti trader e analisti sono chiamati a commentare la situazione dei mercati.

➡ **La trasmissione e le registrazioni precedenti sono fruibili:**

<http://www.borsaindiretta.tv/>

Wall Street Italia

IL MAGAZINE SU INVESTIMENTI, IMPRESA E LIFESTYLE



DISPONIBILE ANCHE SU TABLET

shop.wallstreetitalia.com

24 NUMERI
A SOLI 69,90€
invece di 120,00€

12 NUMERI
A SOLI 39,90€
invece di 60,00€



La posta del Certificate Journal

Per domande, osservazioni o chiarimenti e informazioni scrivete a redazione@certificatejournal.it

Gent.ma Redazione,

ho in portafoglio il certificato DE000CZ44X99 e il 23/12/2019 era prevista lo stacco cedola. Dal sito della Borsa Italiana risulta che il valore era di 802,40 euro.

DOMANDA:

Come mai non ho incassato la cedola del 1,5% se era > 80% ?

Vi ringrazio anticipatamente della disponibilità

L.S.

► Gent.le Lettore,

la verifica della condizione per il pagamento dell'importo periodico non avviene sul prezzo del certificato come da lei rilevato ma sui livelli dei sottostanti. In particolare, alla data di osservazione del 23 dicembre Telecom Italia ha chiuso a 0,5732 euro al di sotto dei 0,6544 euro (l' 80% dello strike posto a 0,818 euro) richiesti non attivando il pagamento dell'importo periodico. Come potrà osservare dalla tabella delle date di osservazione del CedLAB l'ultimo importo pagato è quello del 22 giugno 2018.

SCHEDA CERTIFICATO: DE000CZ44X99

Data Rilevamento	Record Date	Data Pagamento	Coupon	Trigger	Cedola	Trigger Cedola	Stato	Note
22/06/2017			0,000%	0,00%	18,000%	10,00%	Pagata	✓
22/09/2017			1,500%	100,00%	1,500%	80,00%	Pagata	✓
22/12/2017			1,500%	100,00%	1,500%	80,00%	Pagata	✓
22/03/2018			1,500%	100,00%	1,500%	80,00%	Pagata	✓
22/06/2018			1,500%	100,00%	1,500%	80,00%	Pagata	✓
24/09/2018			1,500%	100,00%	1,500%	80,00%		✓
27/12/2018			1,500%	100,00%	1,500%	80,00%		✓
22/03/2019			1,500%	100,00%	1,500%	80,00%		✓
24/06/2019			1,500%	100,00%	1,500%	80,00%		✓
23/09/2019			1,500%	100,00%	1,500%	80,00%		✓
23/12/2019			1,500%	100,00%	1,500%	80,00%		✓
23/03/2020			1,500%	100,00%	1,500%	80,00%		✓
22/06/2020			1,500%	100,00%	1,500%	80,00%		✓
22/09/2020			1,500%	100,00%	1,500%	80,00%		✓
22/12/2020			1,500%	100,00%	1,500%	80,00%		✓
22/03/2021			1,500%	80,00%	0,000%	0,00%		✓



NATIXIS

PER MAGGIORI INFORMAZIONI
CLICCA PER CONSULTARE IL SITO

ISIN	TIPOLOGIA	SCADENZA	PREZZO INDICATIVO AL 04/09/2020
IT0006746793	Phoenix	04/07/25	1024.25
IT0006747098	Phoenix	30/08/23	1025.05
IT0006746736	Phoenix	05/06/25	800.9
IT0006746231	Autocall	13/02/25	794.55
IT0006747072	Phoenix	18/01/24	996.3

Notizie dal mondo dei Certificati

► Split per Apple a Tesla

Rettifiche per i certificati scritti su Apple e Tesla a seguito degli split annunciati dalle due aziende. In particolare, la società di Cupertino ha proceduto con lo split delle azioni con un rapporto di 4 nuove azioni ogni 1 posseduta mentre per la casa automobilistica il rapporto è stato di 5 a 1. A seguito di tali eventi i certificati, con efficacia a partire dall'1 settembre, hanno subito la rettifica dei livelli caratteristici al fine di mantenere invariate le condizioni economiche iniziali utilizzando rispettivamente fattori di rettifica pari a 0,25 e 0,2.

► Bid-only per il Cash Collect Memory

Da una comunicazione di Borsa Italiana si apprende che BNP Paribas ha richiesto e ottenuto l'esenzione dall'esposizione dei prezzi in lettera per il Cash Collect Memory scritto su Infineon identificato dal codice Isin XS2062249672. In particolare, nell'avviso si legge che a partire dal 3 settembre il certificato è in modalità bid only e il market maker sarà presente solo con le proposte in denaro. Si raccomanda pertanto la massima attenzione nell'inserimento degli ordini di acquisto.

► Phoenix Memory monetario: cedola in arrivo

Primo premio periodico in arrivo per il Phoenix Memory Isin XS2108313391 di Société Générale scritto su un paniere di valute composto da EurTry, Eurlnr, EurZar ed EurMxn. In particolare, alla data di osservazione del 28 agosto il basket è stato rilevato a un livello inferiore al 150% richiesto. Pertanto, il 5 settembre verrà messa in pagamento una cedola di 23 euro a certificato, ovvero del 2,30% sul nominale di 1000 euro.



[CLICCA PER VISUALIZZARE LA SCHEDA DI OGNI CERTIFICATO](#)

SOTTOSTANTE	PRODOTTO	SCADENZA	ISIN	PREZZO LETTERA	RIMBORDO MASSIMO
Banco BPM	Recovery TOP Bonus	15/12/20	LU2088513739	94,50 €	100,00 €
Enel	Recovery TOP Bonus	15/12/20	LU2088514034	94,90 €	100,00 €
EURO STOXX Oil & Gas	Recovery TOP Bonus	15/12/20	LU2088513572	94,40 €	100,00 €
Unicredit	Recovery TOP Bonus	15/12/20	LU2088513903	91,95 €	100,00 €
EURO STOXX Banks	Recovery TOP Bonus	15/12/20	LU2088513499	90,55 €	100,00 €
FTSE MIB	Recovery TOP Bonus	15/12/20	LU2088513069	95,80 €	100,00 €



Rimborso a premio sul filo del rasoio per il Top Bonus

Finale al fotofinish ma con lieto fine per Top Bonus di BNP Paribas scritto su Atlantia con codice Isin NL0013030455. In particolare, l'emittente transalpina alla data di valutazione finale fissata per il 28 agosto scorso ha rilevato un livello finale del titolo a 13,85 euro, di soli 23 centesimi superiore alla barriera del certificato posta a 13,62 euro. Pertanto, ai possessori di questo strumento verranno rimborsati un totale di 22,52 euro del rimborso a premio, ovvero i 18,17 euro di emissione maggiorati di un bonus del 24%, a fronte di una performance del titolo negativa del 23,77%.



Saipem sui minimi manda Ko un Bonus Cap

Le tensioni sui titoli petroliferi hanno portato le quotazioni di Saipem sui minimi degli ultimi 5 anni. Un movimento fatale per il Bonus Cap di BNP Paribas con codice Isin NL0014792681 scritto sul titolo. In particolare, la violazione della soglia degli 1,7392 euro, ovvero del livello a cui era posta la barriera del certificato, del 1° settembre ha determinato il knock out. A seguito di tale evento sono decadute le opzioni accessorie che avrebbero consentito alla scadenza del 18 dicembre 2020 di ottenere un rimborso a premio di 112 euro scorso e il certificato proseguirà in quotazione replicando fedelmente l'andamento del titolo al pari di un investimento diretto nello stesso.

Collezionare premi offre grandi soddisfazioni.

PUBBLICITÀ



Nuovi Cash Collect con Maxi Premio Iniziale Condizionato

Pagamento di Maxi Premio Iniziale Condizionato e possibile rimborso anticipato

- Pagamento di Maxi Premio Iniziale Condizionato a Novembre e premi condizionati mensili a partire da Dicembre.
- Possibile Rimborso Anticipato a partire dal sesto mese, se il valore dell'azione sottostante, facente parte del Paniere, con la performance peggiore, nelle date di Osservazione trimestrali è pari o superiore al Valore Iniziale.
- Barriera a scadenza posta al 60% del Valore Iniziale; se il valore dell'azione sottostante, facente parte del Paniere, con la performance peggiore è pari o superiore rispetto al livello di Barriera, lo strumento rimborsa l'importo nominale oltre al premio; se il valore dell'azione sottostante, facente parte del Paniere, con la performance peggiore è inferiore al livello di Barriera, viene corrisposto un valore commisurato alla performance dell'azione sottostante, facente parte del Paniere, con performance peggiore: in questa ipotesi, i Certificate non proteggono il capitale investito.

ISIN	Sottostante	Strike	Barriera	Maxi Premio Iniziale Condizionato	Premio Mensile Condizionato	Scadenza
DE000HV4FRE2	INTESA SANPAOLO	1,7894 EUR	1,07364 EUR (60%)	10,00%	1,35%	20.07.2023
	BANCO BPM	1,348 EUR	0,8088 EUR (60%)			
	FCA	9,157 EUR	5,4942 EUR (60%)			
	TELECOM ITALIA	0,3617 EUR	0,21702 EUR (60%)			
DE000HV4FRF9	ENEL	7,975 EUR	4,785 EUR (60%)	10,00%	1,20%	20.07.2023
	BANCO BPM	1,348 EUR	0,8088 EUR (60%)			
	ENI	8,41 EUR	5,046 EUR (60%)			
	TELECOM ITALIA	0,3617 EUR	0,21702 EUR (60%)			
DE000HV4FRG7	REPSOL	7,036 EUR	4,2216 EUR (60%)	10,00%	0,60%	20.07.2023
	ENI	8,41 EUR	5,046 EUR (60%)			
	ENEL	7,975 EUR	4,785 EUR (60%)			
	TOTAL	32,45 EUR	19,47 EUR (60%)			
DE000HV4FRJ1	RÖCHE	328,55 CHF	197,13 CHF (60%)	5,00%	0,25%	20.07.2023
	NOVARTIS	77,11 CHF	46,266 CHF (60%)			
	SANOFI	89,92 EUR	53,952 EUR (60%)			
	GLAXOSMITHKLINE	1553,8 GBP	923,28 GBP (60%)			
DE000HV4FRK9	NETFLIX	484,48 USD	290,688 USD (60%)	10,00%	2,45%	20.07.2023
	SPOTIFY	262,21 USD	157,326 USD (60%)			
	TWITTER	37,16 USD	22,296 USD (60%)			
	PAYPAL	184,6 USD	110,76 USD (60%)			

Fiscaltà: redditi diversi (aliquota fiscale 26%). Negoziazione su SeDex di Borsa Italiana.

State per acquistare un prodotto che non è semplice e può essere di difficile comprensione. Strumenti finanziari strutturati a complessità molto elevata a capitale condizionatamente protetto, ma non garantito.

Scopri la gamma completa su:
[investimenti.unicredit.it](https://www.investimenti.unicredit.it)
800.01.11.22

Banking that matters.



Messaggio pubblicitario. Questo annuncio ha finalità pubblicitarie ed è pubblicato da UniCredit Bank AG Succursale di Milano, membro del Gruppo UniCredit. UniCredit Bank AG Succursale di Milano è soggetto regolato dalla Banca Centrale Europea, Banca d'Italia, Commissione Nazionale per le Società e la Borsa e Bafin. UniCredit Corporate & Investment Banking è un marchio registrato da UniCredit S.p.A. I Certificate emessi da UniCredit Bank AG sono negoziati su SeDex di Borsa Italiana dalle 09:05 alle 17:30. Prima di ogni investimento leggere il Prospetto di Base, i relativi supplementi al Prospetto di Base, le Condizioni Definitive e il Documento Contenente le Informazioni Chiave (Key Information Document - KID) disponibili sul sito www.investimenti.unicredit.it. Il programma per le emissioni (<https://www.investimenti.unicredit.it/it/info/documentazione.html>) di strumenti è stato approvato da Consob, Bafin o CSSF e passaportato presso Consob. Le Condizioni Definitive sono disponibili nella pagina relativa a ciascuno strumento attraverso il motore di ricerca. L'approvazione del prospetto non è da intendersi come approvazione dei titoli offerti o ammessi alla negoziazione in un mercato regolamentato. Si ricorda che si tratta di un prodotto strutturato a complessità molto elevata e può risultare di difficile comprensione. In relazione alle conoscenze e all'esperienza, alla situazione finanziaria e agli obiettivi d'investimento, i Certificate potrebbero risultare non adeguati per tutti gli investitori. Si invitano pertanto gli investitori a rivolgersi ai propri consulenti prima di effettuare l'investimento.



CERTIFICATI IN QUOTAZIONE

NOME	EMITTENTE	SOTTOSTANTE	DATA INIZIO QUOTAZIONE	CARATTERISTICHE	SCADENZA	CODICE ISIN	MERCATO
Phoenix Memory	Goldman sachs	Eni	17/08/20	Barriera 65%; Cedola e Coupon 0,59% ann.	01/08/22	JE00BLS3K740	Cert-X
Top Bonus	Bnp Paribas	Axa, Generali, Swiss Life	18/08/20	Barriera 6%; Bonus e Cap 111%	01/08/22	XS2160384876	Cert-X
Fixed Cash Collect	Vontobel	Cisco Systems, NVIDIA, Palo Alto	18/08/20	Barriera 65%; Cedola e Coupon 2,3% trim.	15/08/22	DE000VP66V51	Sedex
Cash Collect Memory	Vontobel	Alphabet, Amazon.com, Apple, Facebook, Microsoft	18/08/20	Barriera 50%; Cedola e Coupon 1,38% trim.	15/08/22	DE000VP66V69	Sedex
Cash Collect Memory	Vontobel	FCA, Unicredit	18/08/20	Barriera 55%; Cedola e Coupon 3,35% trim.	16/08/22	DE000VP66V85	Sedex
Cash Collect Memory	Vontobel	Lufthansa, Volkswagen	18/08/20	Barriera 60%; Cedola e Coupon 3,3% trim.	15/08/22	DE000VP66V93	Sedex
Bonus Plus	Intesa Sanpaolo	Eurostoxx 50	18/08/20	Barriera 55%; Cedola e Bonus 2,8%	12/08/24	XS2199658936	Sedex
Equity Protection Cap	Intesa Sanpaolo	STOXX Global Dividend 100	18/08/20	Protezione 95%; Partecipazione 100%; Cap 145%	11/08/25	XS2199677217	Sedex
Fixed Cash Collect	Bnp paribas	Eurostoxx Banks	18/08/20	Barriera 60%; Cedola e Coupon 4,2% sem.	14/08/23	XS2149566759	Cert-X
Phoenix Memory	Unicredit	Enel, Snam	19/08/20	Barriera 65%; Trigger 70%, Cedola e Coupon 0,73% mens.	14/08/23	IT0005413924	Cert-X
Phoenix Memory	Goldman sachs	Lam Research	20/08/20	Barriera 60%; Cedola e Coupon 2,78% trim.	29/06/22	JE00BLS3KC95	Cert-X
Cash Collect Memory	Vontobel	AXA, Generali, Swiss Re	21/08/20	Barriera 65%; Cedola e Coupon 3,35% trim.	19/08/25	DE000VP7DKE5	Sedex
Cash Collect Memory	Vontobel	Adidas, Nike, Zalando	21/08/20	Barriera 50%; Cedola e Coupon 2,6% trim.	19/08/22	DE000VP7DKN6	Sedex
Cash Collect Memory	Vontobel	Intesa Sanpaolo, UniCredit	21/08/20	Barriera 55%; Cedola e Coupon 2,35% trim.	19/08/22	DE000VP7DKQ9	Sedex
Cash Collect Memory	Vontobel	Netflix, Walt Disney	21/08/20	Barriera 55%; Cedola e Coupon 2,47% trim.	19/08/22	DE000VP7DKR7	Sedex
Phoenix Memory	Goldman sachs	Farfetch	24/08/20	Barriera 50%; Cedola e Coupon 1,3% mens.	08/08/22	JE00BLS3JL14	Cert-X
Express Plus	Intesa Sanpaolo	IBM, JP Morgan, Este Lander	24/08/20	Barriera 60%; Cedola e Coupon 2,5% trim.	21/08/23	XS2211573543	Cert-X
Shark Rebate	Intesa Sanpaolo	S&P 500	24/08/20	Protezione 95%; Barriera 120%; Rebate 9%	18/08/23	XS2213643682	Cert-X
Digital	Intesa Sanpaolo	Eurostoxx Oil&Gas	25/08/20	Protezione 100%; Cedola 1,6% ann.	19/08/27	XS2208608096	Cert-X



NOME	EMITTENTE	SOTTOSTANTE	DATA INIZIO QUOTAZIONE	CARATTERISTICHE	SCADENZA	CODICE ISIN	MERCATO
Phoenix Memory Maxi Coupon	BNP Paribas	Snam, Engie, Enagas	25/08/20	Barriera 70%; Cedola e Coupon 1,13% trim.; Maxi Coupon 10%	14/08/23	XS2160367434	Cert-X
Cash Collect Memory	Vontobel	Alibaba Group, Amazon.com, Walmart	25/08/20	Barriera 55%; Cedola e Coupon 2,23% trim.	22/08/22	DE000VP7GY30	Sedex
Cash Collect Memory	Vontobel	Deutsche Telekom, Telefonica, Vodafone	25/08/20	Barriera 65%; Cedola e Coupon 0,69% mens.	21/08/25	DE000VP7GYV3	Sedex
Cash Collect Memory	Vontobel	Bayer, Gilead Sciences, Pfizer	25/08/20	Barriera 60%; Cedola e Coupon 2,19% trim.	22/08/22	DE000VP7GYW1	Sedex
Cash Collect Memory	Vontobel	Broadcom, Qualcomm, STMicroelectronics	25/08/20	Barriera 50%; Cedola e Coupon 2,57% trim.	22/08/22	DE000VP7GYY7	Sedex
Phoenix Memory Click-on	Société Générale	Prada, LVMH	25/08/20	Barriera 60%; Cedola e Coupon 0,75% mens.	08/08/22	XS2174680194	Cert-X
Cash Collect Memory	Vontobel	Allianz, Generali, AXA	26/08/20	Barriera 70%; Cedola e Coupon 2,21% trim.	24/08/23	DE000VP7HAE7	Sedex
Cash Collect Memory	Vontobel	Volkswagen, FCA	26/08/20	Barriera 60%; Cedola e Coupon 2,65% trim.	24/08/23	DE000VP7HAF4	Sedex
Cash Collect Memory	Vontobel	Netflix, Apple, Amazon	26/08/20	Barriera 65%; Cedola e Coupon 2,902% trim.	24/08/23	DE000VP7HAG2	Sedex
Cash Collect Memory	Vontobel	Intesa Sanpaolo, Eni, Enel	26/08/20	Barriera 60%; Cedola e Coupon 2,512% trim.	24/08/23	DE000VP7HAQ1	Sedex
Shark	Société Générale	iShares Silver Trust	26/08/20	Protezione 95%; Barriera 145%	01/08/22	XS2174566732	Cert-X
Tracker	SmartEtn	Invesco AT1 Capital Bond UCITS ETF Acc	26/08/20	-	14/08/25	XS2217669204	Cert-X
Phoenix Memory	Mediobanca	Credit Suisse	26/08/20	Barriera 60%; Cedola e Coupon 0,6% mens.	11/08/22	XS2207648267	Cert-X
Cash Collect Memory	Vontobel	E.ON, Enel, Veolia	27/08/20	Barriera 70%; Cedola e Coupon 2,357% trim.	25/08/23	DE000VP7K3H8	Sedex
Cash Collect Memory	Vontobel	Biogen, Johnson & Johnson, Pfizer	27/08/20	Barriera 60%; Cedola e Coupon 2,04% trim.	25/08/22	DE000VP7K7K3	Sedex
Cash Collect Memory	Vontobel	Adobe, Cisco Systems, Salesforce	27/08/20	Barriera 55%; Cedola e Coupon 2,23% trim.	25/02/22	DE000VP7K7L1	Sedex
Cash Collect Memory	Vontobel	Apple, Microsoft	27/08/20	Barriera 55%; Cedola e Coupon 1,95% trim.	25/08/22	DE000VP7K7M9	Sedex
Cash Collect Memory	Vontobel	Amazon, Apple, Microsoft	27/08/20	Barriera 70%; Cedola e Coupon 3,56% trim.	25/08/22	DE000VP7K7Q0	Sedex
Cash Collect Memory	Vontobel	Activision Blizzard, Electronic Arts, UBISOFT	27/08/20	Barriera 70%; Cedola e Coupon 3% trim.	25/08/22	DE000VP7K7R8	Sedex
Cash Collect Memory	Vontobel	Alphabet, Facebook, Twitter	27/08/20	Barriera 60%; Cedola e Coupon 3,06% trim.	25/08/22	DE000VP7K7S6	Sedex

**NUOVE EMISSIONI**

A CURA DI CERTIFICATI E DERIVATI

NOME	EMITTENTE	SOTTOSTANTE	DATA INIZIO QUOTAZIONE	CARATTERISTICHE	SCADENZA	CODICE ISIN	MERCATO
Cash Collect Memory	Vontobel	AMD, Infineon, STMicroelectronics	27/08/20	Barriera 60%; Cedola e Coupon 3,97% trim.	25/08/22	DE000VP7K7T4	Sedex
Phoenix Memory	Leonteq	Anglogold, Barrick Gold, Freeport-McMoRan	27/08/20	Barriera 50%; Cedola e Coupon 2,5% trim.	02/09/24	CH0562304540	Cert-X
Cahc Collect Protetto	Unicredit	Eurostoxx 50	27/08/20	Protezione 100%; Cedola 0,6% ann.	26/08/30	DE000HV4FZ06	Cert-X
Cash Collect Maxi Coupon	Unicredit	ASLM, Infineon, STMicroelectronics	28/08/20	Barriera 70%; Cedola e Coupon 0,55% mens.; Maxi Coupon 6,7%	17/08/23	DE000HV4G4R1	Sedex
Phoenix Memory	Leonteq	Edf, Eni	28/08/20	Barriera 60%; Trigger 50%; Cedola e Coupon 2,5% trim.	01/09/22	CH0562305083	Cert-X
Phoenix Memory	Leonteq	Fineco, UniCredit	28/08/20	Barriera 60%; Trigger 50%; Cedola e Coupon 2,5% trim.	01/09/22	CH0562305091	Cert-X
Phoenix Memory	Leonteq	Coca-Cola, Danone, McDonalds	28/08/20	Barriera 50%; Cedola e Coupon 1,5% trim.	01/09/23	CH0562305745	Cert-X
Equity Protection con Cedola	Banco BPM	Eurostoxx Utilities	28/08/20	Protezione 100%; Cedola 1,4% ann.	25/08/23	IT0005416521	Cert-X
Phoenix Memory	Leonteq	Enel, Eni, FCA, UniCredit	28/08/20	Barriera 60%; Cedola e Coupon 2% trim.	01/09/25	CH0562305067	Cert-X
Phoenix Memory	Leonteq	Allianz, Enel	28/08/20	Barriera 60%; Cedola e Coupon 3% trim.	01/09/22	CH0562305075	Cert-X
Phoenix Memory Airbag Reverse	Leonteq	Deutsche Bank, FCA, Nvidia	28/08/20	Barriera 150%; Trigger 140%; Cedola e Coupon 1,5% trim.	21/08/23	CH0562304953	Cert-X
Express Maxi Coupon	Leonteq	Banco BPM, Moncler, Tenaris	31/08/20	Barriera 60%; Maxi Coupon 25%	02/09/25	CH0562307022	Cert-X
Phoenix Memory Airbag	EFG	Eni, Moncler, UniCredit	31/08/20	Barriera 50%; Cedola e Coupon 1,25% trim.	26/08/25	CH0559581225	Cert-X
Phoenix Memory	Bnp paribas	Eurostoxx Banks	31/08/20	Barriera 60%; Cedola e Coupon 6,85% ann.	29/08/25	XS2158687884	Cert-X
Phoenix Memory	Bnp paribas	Edf	31/08/20	Barriera 60%; Cedola e Coupon 0,55% mens.	29/08/22	XS2160034620	Cert-X
Fixed Cash Collect	Leonteq	Alexion Pharmaceuticals, McDonalds, Visa	31/08/20	Barriera 65%; Cedola 1,319% trim.	05/09/23	CH0562305877	Cert-X
Phoenix Memory	Mediobanca	Enel, Engie, Iberdrola	31/08/20	Barriera 65%; Cedola e Coupon 0,6% mens.	04/09/23	XS2199719589	Cert-X



CERTIFICATI IN COLLOCAMENTO

NOME	EMITTENTE	SOTTOSTANTE	DATA FINE COLLOCAMENTO	CARATTERISTICHE	SCADENZA	CODICE ISIN	MERCATO
Equity Protection con Cedola	Banco BPM	Eurostoxx Utilities	11/09/20	Protezione 100%; Cedola 1,4% ann.	29/09/23	IT0005419657	Cert-X
Cash Collect Protetto	Unicredit	EURO iSTOXX ESG Leaders 50 NR Decrement 5%	14/09/20	Protezione 100%; Cedola 2,4% ann.	17/09/29	IT0005413973	Cert-X
Cash Collect Protetto	Unicredit	EURO iSTOXX 50 Carbon Adaptation GR Decrement 5%	16/09/20	Protezione 100%; Cedola 2,4% ann.	19/03/29	IT0005413981	Cert-X
Bonus Plus	Intesa Sanpaolo	Nikkei 225	25/09/20	Barriera 55%; Cedola e Bonus 2,3%	31/03/25	XS2225701239	Sedex
Equity Protection Cap	Intesa Sanpaolo	STOXX Global Infrastructure Select 30	25/09/20	Protezione 94%; Partecipazione 80%; Cap 119%	29/09/26	XS2225702989	Sedex
Athena Relax Glider	BNP Paribas	Siemens, Ericsson	25/09/20	Barriera 60%; Cedola 4%, Coupon iniziale 7,5% ann.	16/09/24	XS1816872664	Cert-X
Athena Double Relax	BNP Paribas	iSTOXX Core Euro & Global Water Decrement 5%	25/09/20	Barriera 65%; Cedola e Coupon 3,5% ann.	15/09/25	XS2158683206	Cert-X
Talisman	BNP Paribas	Basket 20 azioni	25/09/20	Protezione 94%	15/07/22	XS2158682067	Cert-X
Athena Double Relax	BNP Paribas	Axa	25/09/20	Barriera 65%; Cedola e Coupon 3,5% ann.	30/09/24	XS1457929328	Cert-X
Athena Double Relax	BNP Paribas	CapGemini	25/09/20	Barriera 55%; Cedola e Coupon 3,5% ann.	30/09/24	XS1530362844	Cert-X
Athena Relax Fast	BNP Paribas	Ericsson	25/09/20	Barriera 60%; Cedola e Coupon 3,5% ann.	30/09/24	XS1530376125	Cert-X
Cash Collect	Unicredit	Eni	28/09/20	Barriera 65%; Cedola 2,4% sem.	29/09/23	DE000HV4G4P5	Cert-X

I SOTTO 100

ISIN	EMITTENTE	NOME	SOTTOSTANTE	SCADENZA	DIVISA	PREZZO	RIMBORSO	REND. ASSOLUTO	REND. ANNUO	MERCATO
JE00BGBBNT30	Goldman Sachs	EQUITY PROTECTION CAP	MSCI World ESG Yield Select Variance	17/06/22	USD	976,15	1000,00	2,44%	1,35%	CERT-X
IT0005212516	Banca Akros	TARGET CEDOLA	Eurostoxx Select Dividend 30	15/09/23	EUR	96,2	100,00	3,95%	1,28%	SEDEX
IT0005380404	Banca Akros	EQUITY PROTECTION CON CEDOLA	Eurostoxx Oil & Gas	23/08/24	EUR	95,33	100,00	4,90%	1,22%	CERT-X
XS1267061460	Intesa Sanpaolo	EQUITY PROTECTION CAP	Eurostoxx Telecom	10/09/20	EUR	899,8	900,00	0,02%	1,14%	CERT-X
IT0005203069	Banca Akros	TARGET CEDOLA	Eurostoxx Select Dividend 30	17/07/23	EUR	96,88	100,00	3,22%	1,11%	CERT-X
IT0005390015	Banca Akros	EQUITY PROTECTION CON CEDOLA	Eurostoxx Select Dividend 30	19/12/25	EUR	94,99	100,00	5,27%	0,98%	CERT-X
IT0005262305	Banca Akros	TARGET CEDOLA	Eurostoxx Banks	17/06/22	EUR	88,5	90,00	1,69%	0,94%	SEDEX
XS2109190582	Intesa Sanpaolo	DIGITAL	Eurostoxx Select Dividend 30	26/02/27	EUR	943	1000,00	6,04%	0,92%	SEDEX
IT0005274631	Banca Akros	TARGET CEDOLA	Eurostoxx Banks	15/07/22	EUR	88,5	90,00	1,69%	0,90%	SEDEX
XS2095973223	Intesa Sanpaolo	DIGITAL	Istoxx Europe 600 ESG-X NR Decrement 4,75%	29/01/27	EUR	946,45	1000,00	5,66%	0,87%	SEDEX
IT0005249906	Banca Akros	Target Cedola	Eurostoxx Select Dividend 30	14/04/22	EUR	88,75	90,00	1,41%	0,86%	SEDEX
IT0005385460	Intesa Sanpaolo	DIGITAL	Eurostoxx Select Dividend 30	30/10/26	EUR	901,85	950,00	5,34%	0,86%	SEDEX
IT0005282949	Intesa Sanpaolo	EQUITY PROTECTION CAP	Eurostoxx Select Dividend 30	31/10/24	EUR	965,94	1000,00	3,53%	0,84%	CERT-X
IT0005396780	Banca Akros	EQUITY PROTECTION CAP	Eurostoxx Select Dividend 30	19/02/25	EUR	965	1000,00	3,63%	0,80%	CERT-X
IT0005240954	Banca Akros	TARGET CEDOLA	Eurostoxx Banks	18/02/22	EUR	88,95	90,00	1,18%	0,80%	SEDEX



ISIN	EMITTENTE	NOME	SOTTOSTANTE	SCADENZA	DIVISA	PREZZO	RIMBORSO	REND. ASSOLUTO	REND. ANNUO	MERCATO
IT0005380529	Intesa Sanpaolo	DIGITAL	Eurostoxx Select Dividend 30	11/09/26	EUR	907,95	950,00	4,63%	0,76%	SEDEX
IT0005331563	Intesa Sanpaolo	EQUITY PROTECTION CAP	Eurostoxx Select Dividend 30	30/05/25	EUR	964,89	1000,00	3,64%	0,76%	CERT-X
XS1742893446	Intesa Sanpaolo	EQUITY PROTECTION CAP	Eurostoxx Select Dividend 30	31/01/25	EUR	918,99	950,00	3,37%	0,75%	CERT-X
XS2073803939	Intesa Sanpaolo	EQUITY PROTECTION	Euro Stoxx Esg Leaders 50 Nr Decrement 5%	14/12/26	EUR	954,5	1000,00	4,77%	0,75%	SEDEX
XS1706855043	Intesa Sanpaolo	EQUITY PROTECTION CAP	Eurostoxx Select Dividend 30	29/11/24	EUR	968,89	1000,00	3,21%	0,75%	CERT-X
IT0005384455	Intesa Sanpaolo	EQUITY PROTECTION CAP	Eni	30/09/25	EUR	915	950,00	3,83%	0,74%	SEDEX
XS1978675236	Intesa Sanpaolo	EQUITY PROTECTION	Eurostoxx Select Dividend 30	08/05/25	EUR	965,99	1000,00	3,52%	0,74%	CERT-X
XS1777975290	Intesa Sanpaolo	EQUITY PROTECTION CAP	Eurostoxx Select Dividend 30	28/03/25	EUR	967,99	1000,00	3,31%	0,71%	CERT-X
XS2080401461	Intesa Sanpaolo	DIGITAL	Eurostoxx Select Dividend 30	31/12/26	EUR	862,7	900,00	4,32%	0,67%	SEDEX
XS1995716138	Intesa Sanpaolo	DIGITAL	Eurostoxx Select Dividend 30	10/06/26	EUR	962,9	1000,00	3,85%	0,66%	SEDEX
XS2126070452	Intesa Sanpaolo	EQUITY PROTECTION	S&P 500 NT 10% Dynamic Rebalancing Risk Control 2% Decrement	07/10/27	EUR	955,09	1000,00	4,70%	0,65%	CERT-X
IT0005274177	Intesa Sanpaolo	EQUITY PROTECTION CAP	Eurostoxx Select Dividend 30	31/07/24	EUR	974,99	1000,00	2,57%	0,65%	CERT-X

Novartis

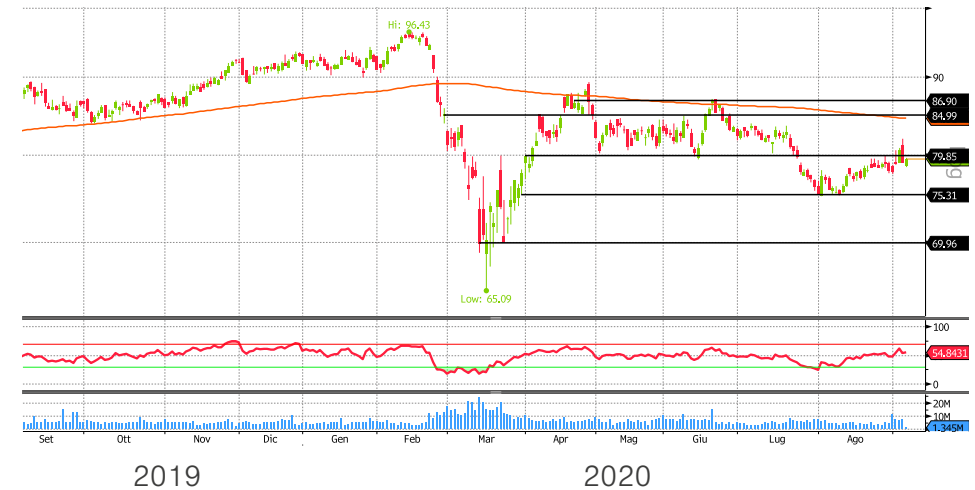
ANALISI FONDAMENTALE

Il colosso farmaceutico Novartis ha visto un secondo trimestre con utili e giro d'affari in calo. I ricavi sono scesi del 4% su base annua a 11,4 miliardi di dollari, mentre l'utile netto è sceso dell'11% a 1,9 miliardi. Nel periodo in esame si sono fatte sentire le conseguenze del coronavirus: se nei primi tre mesi dell'anno gli ospedali avevano fatto incetta di farmaci, nelle successive settimane hanno rallentato gli acquisti. Tuttavia, secondo i vertici, alla fine del trimestre le vendite si sono stabilizzate. Nonostante l'instabile situazione globale, il gruppo concretizza le sue previsioni per l'intero anno e punta (a tassi di cambio costanti) a una crescita percentuale dei proventi a una cifra media di circa il 5%, mentre in precedenza era atteso un 5-9%. Le stime partono peraltro dal presupposto che i sistemi sanitari tornino sempre di più alla normalità nella seconda metà del 2020. Secondo i dati raccolti da Bloomberg, i giudizi degli analisti che seguono il titolo Novartis si dividono in 19 Buy, 7 Hold e 2 Sell. Il target price medio è pari a 96,71 franchi svizzeri, che implica un rendimento potenziale del 20% rispetto alle quotazioni attuali.

ANALISI TECNICA

Quadro grafico in leggero miglioramento per Novartis che si è riportata al test della resistenza chiave a 80 euro dopo l'ultimo tentativo fallito qualche seduta fa. Il superamento di tale livello, che ostacola il rialzo dei corsi dalla metà di luglio, darebbe un chiaro segnale positivo e potrebbe permettere al titolo un graduale ritorno in area 85 euro, dove passa anche la media mobile 200 periodi. Al ribasso, invece, il primo supporto importante si colloca a 75 euro. La rottura di tale livello potrebbe compromettere il quadro grafico di Novartis con possibili accelerazioni al ribasso verso zona 70 euro. Questo è l'ultimo supporto che divide il titolo dai minimi relativi a 65 euro toccati lo scorso 16 marzo

IL GRAFICO



TITOLI A CONFRONTO

TITOLO	P/E 2020	EV/EBITDA 2020	% YTD
NOVARTIS	15,2	14,6	-13,5
BAYER	9,1	9,7	-24,4
SANOFI	14,3	10,4	-5,9
ROCHE	15,8	11,4	1,8

Fonte: Bloomberg

Certificate Journal

Certificati

Derivati.it

Finanza.com

FINANZA ONLINE

Borse.it

NOTE LEGALI

Il Certificate Journal ha carattere puramente informativo e non rappresenta né un'offerta né una sollecitazione ad effettuare alcuna operazione di acquisto o vendita di strumenti finanziari. Il Documento è stato preparato da T-Finance business unit di T-Mediahouse s.r.l e Certificatiederivati srl (gli Editori) in completa autonomia e riflette quindi esclusivamente le opinioni e le valutazioni dell'Editore. Il Documento è sponsorizzato da una serie di emittenti che possono essere controparte di operazioni che possono coinvolgere uno dei titoli oggetto del presente documento. Il presente Documento è distribuito per posta elettronica a chi ne abbia fatto richiesta e pubblicato sul sito www.certificatejournal.it al pubblico indistinto e non può essere riprodotto o pubblicato, nemmeno in una sua parte, senza la preventiva autorizzazione scritta di T-Finance business unit di T-Mediahouse s.r.l e Certificatiederivati srl. Qualsiasi informazione, opinione, valutazione e previsione contenute nel presente Documento è stata ottenuta da fonti che gli Editori ritengono attendibili, ma della cui accuratezza e precisione né gli editori né tantomeno le emittenti possono essere ritenuti responsabili né possono assumersi responsabilità alcuna sulle conseguenze finanziarie, fiscali o di altra natura che potrebbero derivare dall'utilizzazione di tali informazioni. I box interattivi presenti sul presente documento, sono una selezione di prodotti delle emittenti sponsor selezionati dagli Editori. La selezione rappresenta un esempio di alcune tipologie di prodotto tra quelli facenti parte della gamma delle emittenti sponsor, cui si fa riferimento solo come esempio esplicativo degli argomenti trattati nella pubblicazione. Si raccomanda SEMPRE la lettura del prospetto informativo. Si specifica inoltre che alcuni estensori del presente documento potrebbero avere, in rarissime occasioni, posizioni in essere di puro carattere simbolico al fine di definire le modalità di negoziazione/rimborso degli strumenti analizzati in modo da non diffondere notizie non corrispondenti alla realtà dei fatti. Si ricorda altresì che, sia i leverage che gli investment certificate, sono strumenti volatili e quindi molto rischiosi, ed investire negli stessi, può, in alcuni casi, risultare in una perdita totale del capitale investito. Questo aspetto, unito alla elevata complessità degli strumenti possono avere come conseguenza la messa in atto di operazioni non adeguate anche rispetto alla propria attitudine al rischio. Per tutte queste ragioni, si consiglia un'attenta valutazione e una lettura ragionata del Prospetto Informativo prima della valutazione di una qualsiasi ipotesi d'investimento.