



## Cedola mensile senza condizioni

UniCredit porta al Sedex 35 Cash Collect Autocallable su titoli italiani ed europei. Focus sui Top Performer



# Indice



## **A CHE PUNTO SIAMO**

PAG. 4



## **APPROFONDIMENTO**

PAG. 5



## **A TUTTA LEVA**

PAG. 11



## **PILLOLE SOTTOSTANTI**

PAG. 18



## **CERTIFICATO DELLA SETTIMANA**

PAG. 19



## **APPUNTAMENTI**

PAG. 22



## **NEWS**

PAG. 23



## **ANALISI TECNICA E FONDAMENTALE**

PAG. 35

# L'editoriale di Pierpaolo Scandurra



Mentre la volatilità nuovamente torna sui minimi si riaccendono i fari su un'economia europea che torna a zoppicare. Dopo i dati poco incoraggianti dei paesi dell'unione anche la BCE torna a rivedere le sue stime sulla crescita futura che spegne qualsiasi speranza di un rialzo dei tassi di interesse e allo stesso tempo riapre le porte a nuovi stimoli. Parola al comitato della Banca Centrale che si riunirà il prossimo 7 marzo. In attesa di conoscere gli sviluppi della politica monetaria, nel clima di incertezza il segmento dei certificati di investimento è quanto mai attivo e sul mercato sono arrivate numerose nuove emissioni. Unicredit in particolar modo ha rinnovato la propria gamma di Cash Collect Autocallable caratterizzati da opzioni che possono far affrontare con maggiore serenità eventuali innalzamenti improvvisi della volatilità. Dalle cedole incondizionate iniziali all'opzione autocallable, il nuovo filone guarda a 35 tra i principali titoli quotati in Italia ed Europa con barriere che arrivano fino al 40% di distanza dai livelli iniziali. Con la stessa filosofia, ma con un approccio più improntato al rimborso anticipato, Exane punta a un settore come quello del lusso che meno di altri viene toccato dalla crisi portando in negoziazione un nuovo Crescendo Rendimento Tempo Step Down dove a scendere di un gradino verso il basso è il trigger per l'opzione autocallable che più passa il tempo e più diventa accessibile. Occhio poi a i singoli movimenti societari con Caltagirone e Del Vecchio che incrementano le quote in Generali che, a livello di quotazioni offre un ottimo quadro tecnico che può essere cavalcato con l'ampia offerta di certificati a leva. Prosegue intanto il ricco programma di appuntamenti formativi organizzati dagli emittenti e dall'Associazione ACEPI, attraverso eventi webinar e sul territorio.



# Piazza Affari aspetta il giudizio di Fitch sull'Italia

**Il Ftse Mib tocca i massimi da ottobre ma la spinta arriva solo da notizie dall'estero. Atteso stanotte il rating di Fitch**

Piazza Affari cercava un motivo per salire e lo ha trovato, venerdì scorso, nelle dichiarazioni del membro del consiglio direttivo della Bce Benoit Courè, secondo cui è possibile il varo di una nuova operazione di Tltro. Ciò è bastato per portare casa un rialzo dell'1,9% nella seduta e superare così l'area dei 20.185/200 punti, con chiusura del gap rialzista lasciato aperto da quota 20.321 lo scorso 8 ottobre.

È un risultato importante ma, al di là delle dichiarazioni di Courè, non ci sono altre ragioni per salire. I dati economici hanno continuato a uscire negativi per l'economia italiana, con un crollo degli ordini e del fatturato dell'industria a dicembre 2018 (-3,5% in un mese), e per quella tedesca che ha confermato di non essere cresciuta nell'ultimo trimestre dell'anno passato.

Ulteriori spunti al rialzo saranno legati a: traino di Wall Street, relazioni Stati Uniti-Cina e rating sull'Italia di Fitch. Quest'ultimo è atteso oggi dopo la chiusura dei mercati Usa.

I suoi effetti si vedranno quindi alla riapertura dei mercati di lunedì. Tre le opzioni in campo: conferma dell'attuale rating tripla B con outlook negativo; arretramento dell'outlook a watch negativo, posizione che avvicina l'eventuale taglio del rating; riduzione immediata di un notch e outlook portato a stabile. Fino a lunedì prossimo, fiato sospeso.



# Cedola mensile senza condizioni

**UniCredit porta al Sedex 35 Cash Collect Autocallable su titoli italiani ed europei. Focus sui Top Performer**

Nell'ambito della gestione di portafoglio, la ricerca dell'efficienza fiscale unita a una riduzione del rischio e ottimizzazione del rendimento, porta dritta al comparto dei certificati di investimento. Già da tempo infatti il trade off per chi era abituato a costanti flussi cedolari, con l'appiattimento delle curve sull'obbligazionario, ha costretto consulenti e risparmiatori a spostare il focus almeno parzialmente sull'azionario, mitigando il rischio grazie alla spiccata flessibilità propria dei soli certificati di investimento. Ne è nato così il filone dei certificati a cedola periodica su base mensile con condizioni da rispettare anche particolarmente accessibili, che hanno permesso a questi strumenti di fare non solo il loro esordio nei portafogli, ma di rimanerci ormai in pianta stabile.

Partendo dal classico payoff, complice anche il movimento delle variabili di mercato, l'industria ha più volte messo mano al profilo di rimborso in ottica migliorativa per l'investitore. Unicredit è tra le emittenti più attive sul segmento e la conferma è la nuova serie di 35 Cash Collect Autocallable recentemente quotati al Sedex, agganciati alle principali azioni italiane ed europee con cedole mensili incondizionate sino a dicembre 2019 e barriere europee, distanti all'emissione fino al 40% dal valore iniziale.

Con questa nuova emissione anche Unicredit ha ritoccato le proposte precedenti, riducendo la scadenza a un anno e mezzo, dotando le cedole mensili della caratteristica incondizionata e offrendo la



possibilità di richiamo anticipato già alla settima data di osservazione. Il tutto confermando la barriera discreta a scadenza.

Sfruttando le proprietà di questa emissione e la varietà dei sottostanti utilizzati, nel ventaglio dei 35 nuovi Cash Collect Autocallable ogni investitore potrà certamente soddisfare le proprie esigenze in linea con

le caratteristiche in termini di rischio-rendimento atteso.

## LE CARATTERISTICHE

Entrando nel dettaglio, i nuovi Cash Collect Autocallable consentono di ottenere cedole mensili incondizionate da marzo a dicembre 2019, qualunque sia il valore dell'azione sottostante. La struttura è resa ancor più difensiva grazie a barriere di protezione osservate solo alla data di valutazione finale, distanti all'emissione per valori compresi tra il 20% fino al 40% dal valore iniziale.

A partire dalla settimana rilevazione, ovvero settembre 2019, parallelamente alla cedola incondizionata periodica, è prevista la possibilità del richiamo anticipato nel caso in cui il sottostante venga rilevato ad un valore almeno pari a quello iniziale.

A partire da gennaio 2020, invece, le cedole incondizionate diventeranno condizionate con l'investitore che avrà accesso al medesimo flusso cedolare anche in caso di ribassi del sottostante, purché non si estendano oltre i limite della barriera.

Qualora il certificato dovesse arrivare alla naturale scadenza si apriranno due distinti scenari: se l'azione sarà pari o superiore alla barriera, si riceverà l'intero nominale maggiorato dell'ultima cedola prevista. Sotto la barriera, invece, il certificato replicherà linearmente l'andamento negativo del sottostante e non garantirà pertanto la protezione del capitale investito.

## L'OFFERTA

Questa emissione è agganciata alle principali Blue Chips italiane, francesi e tedesche e come caratteristica comune alle 35 proposte



# OBBLIGAZIONI BANCA MONDIALE PER UNO SVILUPPO SOSTENIBILE

DISEGNA UN FUTURO MIGLIORE CON I TUOI INVESTIMENTI

DOLLARO STATUNITENSE  
(USD)



DOLLARO AUSTRALIANO  
(AUD)



REAL BRASILIANO  
(BRL)



RUPIA INDIANA  
(INR)



PESO FILIPPINO  
(PHP)



ACQUISTABILI DIRETTAMENTE SUL MERCATO MOT DI BORSA ITALIANA TRAMITE LA TUA BANCA DI FIDUCIA, SEMPLICEMENTE INDICANDO IL CODICE ISIN.

- UN INVESTIMENTO SOCIALMENTE RESPONSABILE IN VALUTA DIVERSA DALL'EURO (SOGGETTO AL RISCHIO DI CAMBIO)<sup>1</sup>
- LA SICUREZZA DI UN EMITTENTE CON UN RATING AAA/Aaa<sup>2</sup>
- IL VANTAGGIO DI UNA FISCALITÀ AGEVOLATA: IMPOSTA SOSTITUTIVA DEL 12,50%<sup>3</sup>
- LE OBBLIGAZIONI NON CONCORRONO ALLA FORMAZIONE DELLA BASE IMPONIBILE DELL'IMPOSTA SULLE SUCCESSIONI<sup>3</sup>
- EMISSIONE NON SOGGETTA A BAIL IN<sup>4</sup>

	CODE ISIN	VALUTA	LOTTO MINIMO	SCADENZA	TASSO
	XS1550144668	DOLLARO AUSTRALIANO (AUD)	2.000 AUD (pari a 1.233 €)*	06/02/2027	Cedola fissa annuale 3,00% <sup>1</sup>
	XS1488416329	REAL BRASILIANO (BRL)	10.000 BRL (pari a 2.054 €)*	26/09/2019	Cedola fissa annuale 7,60% <sup>1</sup>
	XS1442212145	RUPIA INDIANA (INR)	150.000 INR (pari a 1.752 €)*	22/07/2021	Cedola fissa annuale 5,80% <sup>1</sup>
	XS1767083360	PESO FILIPPINO (PHP)	50.000 PHP (pari a 781 €)*	26/02/2023	Cedola fissa annuale 3,00% <sup>1</sup>
	XS1793242295	DOLLARO STATUNITENSE (USD)	2.000 USD (pari a 1.698 €)*	05/04/2028	Cedola fissa annuale 3,00% <sup>1</sup>   CALLABLE
	XS1673620875	DOLLARO STATUNITENSE (USD)	2.000 USD (pari a 1.698 €)*	21/09/2027	Cedola annuale fissa 3,00% <sup>1</sup> il primo anno. Cedole annuali variabili pari al USD LIBOR 3M per i successivi nove anni
	XS1609294308	DOLLARO STATUNITENSE (USD)	2.000 USD (pari a 1.698 €)*	22/05/2027	Cedola fissa annuale 2,25% <sup>1</sup>   CALLABLE
	XS1721365671	DOLLARO STATUNITENSE (USD)	2.000 USD (pari a 1.698 €)*	07/12/2027	Cedole annuali variabili pari al USD LIBOR 3M (con un valore minimo dello 0%)

\* Valori aggiornati al 25/09/2018 alle ore 12:00

Per maggiori informazioni consulta [www.obbligazionsostenibili.org](http://www.obbligazionsostenibili.org)

Numero Verde  
**800 93 93 53**

1) Importo soggetto al rischio derivante dalle variazioni del rapporto di cambio tra l'Euro e la valuta di denominazione dei titoli e al rischio Emittente. 2) Rating di Standard & Poor's/Moody's al 4 Aprile 2018. 3) I riferimenti fiscali sono quelli applicabili alla data della presente pubblicazione. Non è possibile prevedere eventuali modifiche all'attuale regime fiscale. Pertanto si invitano i potenziali investitori a rivolgersi al proprio consulente per qualsiasi informazione, anche in rapporto alla propria situazione di portafoglio. 4) L'Emittente non è soggetto alle disposizioni della direttiva 2014/59/UE in materia di risanamento e risoluzione degli enti creditizi.

### MESSAGGIO PUBBLICITARIO CON FINALITÀ PROMOZIONALI

Il presente documento è redatto a fini promozionali e le informazioni in esso contenute hanno natura generica e non sono da intendersi in alcun modo come sollecitazione, offerta al pubblico o consulenza in materia di investimenti. Le raccomandazioni di investimento di cui al presente documento non soddisfano i requisiti di legge relativi all'indipendenza della ricerca in materia di investimenti e non sono soggette ad alcun divieto di esecuzione di operazioni su strumenti finanziari prima della loro divulgazione. Il presente documento non fa parte della documentazione di offerta, né può sostituire la stessa ai fini di una corretta decisione di investimento. Prima dell'adesione all'offerta, leggere attentamente il Prospetto e i Final Terms e, in particolare, le sezioni dedicate ai fattori di rischio connessi all'emittente e all'investimento, ai costi e al trattamento fiscale. Tali documenti sono disponibili sul sito internet [www.obbligazionsostenibili.org](http://www.obbligazionsostenibili.org). Gli importi, espressi in percentuale, sono meramente indicativi e hanno un fine esclusivamente esemplificativo e non esaustivo. L'investimento nelle Obbligazioni espone l'investitore al rischio di credito nei confronti dell'Emittente. Dove le Obbligazioni siano vendute prima della scadenza, l'investitore potrebbe incorrere in perdite in conto capitale.



**BNP PARIBAS**

La banca  
per un mondo  
che cambia

vi è la naturale scadenza, prevista per il 19 giugno 2020, oltre al meccanismo di cedole incondizionate.

Il livello di protezione a scadenza, ovvero la barriera invalidante, e l'importo cedolare mensile, sono invece frutto delle caratteristiche implicite ad ogni singolo titolo sottostante. E' ormai noto che a parità di condizioni ad una barriera più protettiva sarà connesso un rendimento cedolare inferiore e viceversa. Tuttavia possono esistere casi in cui la volatilità e il dividend yield del sottostante consentano di strutturare barriere profonde e premi allettanti. E' il caso ad esempio dei due Cash Collect Autocallable agganciati rispettivamente a Intesa San Paolo (Isin DE000HV44097) e Juventus FC (Isin DE000HV440B3) che si distinguono per le barriere più protettive (60%) e i rendimenti cedolari tra i più elevati pari rispettivamente 0,65% e 0,9%.

Tra i top performer di questa serie, complice anche i ribassi registrati dai relativi sottostanti, si distinguono due emissioni in particolare. Il Cash Collect Autocallable sul titolo Iliad (Isin DE000HV44089) e quello sul titolo Prysmian (Isin DE000HV440F4). Proprio su quest'ultima proposta vale la pena soffermarsi, anche alla luce dello scivolone registrato nella giornata di giovedì (-9%) a seguito dei problemi per WesternLink, ovvero al cavo posato tra la Scozia e il Galles. Il titolo è sceso a quota 16,995 euro rispetto ai 18,225 euro iniziali del certificato. I prezzi del Cash Collect AC, conseguentemente sono scesi a 97,15 euro dai 100 euro nominali. Guardando al funzionamento, ogni mese fino ad agosto, l'investitore riceverà una cedola mensile dello 0,4%, pari al 4,8% su base annua. Da settembre se il titolo sarà stato in grado di riprendere i livelli dello strike iniziale, il certificato alla rilevazione di agosto potrà essere rimborsato anticipatamente. Con questo sistema si giungerà

# I premi più belli sono quelli che ti aspetti.

## Nuovi Cash Collect Autocallable con cedole mensili incondizionate per tutto il 2019

I nuovi Cash Collect Autocallable consentono di ottenere cedole mensili incondizionate da Marzo a Dicembre 2019, qualunque sia il valore dell'azione sottostante. La struttura è resa ancor più difensiva grazie a Barriere di protezione osservate solo alla data di valutazione finale, distanti all'emissione fino al 40% dal valore iniziale. A partire da Settembre 2019, è prevista la scadenza anticipata automatica. Se alla data di osservazione mensile l'azione è pari o superiore al valore iniziale Strike, il Certificato scade anticipatamente con un rimborso pari al prezzo di emissione (100 EUR) maggiorato della corrispondente cedola. Da Gennaio 2020, è possibile ottenere ulteriori cedole condizionate mensili anche in caso di ribasso, nei limiti della Barriera, purché alla data di osservazione l'azione sia pari o superiore alla stessa. A scadenza, se l'azione è pari o superiore alla Barriera, si riceve l'importo di rimborso massimo. Sotto la Barriera, il Certificato replica linearmente l'andamento negativo del sottostante e non prevede la protezione del capitale investito.

**Cedole mensili lorde: da 0,55 EUR a 1,65 EUR\***

ISIN	Sottostante	Cedola mensile lorda*	Strike	Barriera
DE000HV44097	INTESA SANPAOLO	0,65 EUR (7,36% p.a.)	1,9996 EUR	1,19976 EUR (60%)
DE000HV44063	FIAT-FCA	0,65 EUR (7,36% p.a.)	12,942 EUR	8,4123 EUR (65%)
DE000HV440K4	STMICROELECTRONICS	0,55 EUR (6,23% p.a.)	13,925 EUR	9,05125 EUR (65%)
DE000HV440Q1	VALLUREC	1,65 EUR (18,68% p.a.)	1,45 EUR	0,9425 EUR (65%)

\*Importi incondizionati nel 2019 e importi condizionati nelle date di osservazione mensili nel 2020. Rendimento annualizzato considerando il prezzo di emissione 100 EUR e scadenza anticipata a Settembre 2019. Aliquota fiscale al 26%. Reddito diverso. Scadenza 19/06/2020. Negoziazione su SeDeX MTF di Borsa Italiana.

Strumenti finanziari strutturati a complessità molto elevata a capitale condizionatamente protetto, ma non garantito.

investimenti.unicredit.it  
800.01.11.22

Banking that matters.



Messaggio pubblicitario con finalità promozionale. Questo annuncio ha finalità pubblicitarie ed è pubblicato da UniCredit Bank AG Succursale di Milano, membro del Gruppo UniCredit. UniCredit Bank AG Succursale di Milano è soggetto regolato dalla Banca Centrale Europea, Banca d'Italia, Commissione Nazionale per le Società e la Borsa e Bafin. UniCredit Corporate & Investment Banking è un marchio registrato da UniCredit S.p.A. I Certificati emessi da UniCredit Bank AG sono negoziati sul SeDeX MTF di Borsa Italiana dalle 09.05 alle 17.30. Prima di ogni investimento leggere il prospetto informativo e il Documento Contenente le Informazioni Chiave (Key Information Document - KID) disponibili sul sito [www.investimenti.unicredit.it](http://www.investimenti.unicredit.it). Il programma per l'emissione di strumenti con sottostante singolo senza protezione del capitale (Base Prospectus for the issuance of Securities on single underlying without capital protection) è stato approvato da Bafin in data 18 maggio 2018 e passaportato presso Consob in data 18 maggio 2018, modificato ed integrato dal Supplemento datato 7 giugno e 8 novembre 2018. In relazione alle conoscenze ed all'esperienza, alla situazione finanziaria ed agli obiettivi d'investimento, i Certificati potrebbero risultare non adeguati per tutti gli investitori. Si invitano pertanto gli investitori a rivolgersi ai propri consulenti prima di effettuare l'investimento. Il rendimento può variare in funzione del prezzo di negoziazione sull'MTF. Questo annuncio non costituisce un'offerta di vendita né una sollecitazione all'investimento.

eventualmente fino alla rilevazione del 16 gennaio 2020, dove la cedola diventerà condizionata al mantenimento del livello di 12,7575 euro (livello barriera) e sprovvista di effetto memoria. Tale livello varrà a scadenza anche per lo scenario di protezione condizionata dell'intero nominale. La discesa dei prezzi del certificato al di sotto del nominale, ha spinto al rialzo il rendimento potenziale che si attesta al 7,78% annuo lordo, qualora lo strumento arrivi alla naturale scadenza dopo aver incassato tutte le cedole incondizionate e condizionate previste. Nonostante il calo dei corsi, il livello di protezione è ancora distante il 25%. Lo scivolone in Champions League ha violentemente riportato sui livelli dello strike iniziale il titolo Juventus FC, il cui Cash Collect

Autocallable ad esso connesso rappresenta oggi il top performer a scadenza con un 11,38% annuo, grazie ad un livello di protezione oggi distante il 40,46% e un flusso cedolare mensile dello 0,9%, il 10,8% p.a. Tra i certificati particolarmente interessanti, anche se è opportuno valutare adeguatamente il rischio, il Cash Collect Autocallable sul titolo Commerzbank (Isin DE000HV44006). In questo caso la barriera è posizionata al 70% dello strike iniziale, oggi distante il 32,51%, e una cedola periodica mensile dello 0,9%. Tenuto conto di una quotazione leggermente sopra la pari, 101,8 euro, qualora il certificato dovesse arrivare alla naturale scadenza, il rendimento si attesterebbe al 10,75% su base annua.

### 35 NUOVI CASH COLLECT AUTOCALLABLE DI UNICREDIT

ISIN	SOTTOSTATE	SCADENZA	STRIKE	% BAR- RIERA	LIV BARR	CEDO- LA	TRIGGER AUTOCALL *	TRIGGER CEDOLA **	LIV SOTT	% SU STRIKE	BUFFER	PR CERT	UPSIDE ***
DE000HV43ZQ9	Air France - KLM	19/06/2020	10,29	70%	7,203	0,6	100%	70%	10,315	100,24%	30,17%	103,95	4,80%
DE000HV43ZR7	ANIMA Holding	19/06/2020	3,526	75%	2,6445	0,85	100%	75%	3,622	102,72%	26,99%	104,5	7,71%
DE000HV43ZS5	AXA	19/06/2020	20,27	75%	15,2025	0,45	100%	75%	21,55	106,31%	29,45%	103,05	3,53%
DE000HV43ZT3	Azimut Holding	19/06/2020	11,355	70%	7,9485	0,55	100%	70%	12,32	108,50%	35,48%	102,6	5,23%
DE000HV43ZU1	Azimut Holding	19/06/2020	11,355	80%	9,084	0,9	100%	80%	12,32	108,50%	26,27%	102,5	10,13%
DE000HV43ZX5	Banca Mediolanum	19/06/2020	5,5	70%	3,85	0,5	100%	70%	6,015	109,36%	35,99%	103,5	3,83%
DE000HV43ZV9	Banco BPM	19/06/2020	1,8476	65%	1,20094	0,55	100%	65%	1,9096	103,36%	37,11%	101	6,56%





ISIN	SOTTOSTATE	SCADENZA	STRIKE	% BAR- RIERA	LIV BARR	CEDO- LA	TRIGGER AUTOCALL *	TRIGGER CEDOLA **	LIV SOTT	% SU STRIKE	BUFFER	PR CERT	UPSIDE ***
DE000HV43ZW7	Bayer	19/06/2020	66,59	70%	46,613	0,6	100%	70%	68,25	102,49%	31,70%	100,35	7,81%
DE000HV43ZY3	BNP Paribas	19/06/2020	40,505	65%	26,32825	0,55	100%	65%	41,78	103,15%	36,98%	101,5	6,14%
DE000HV44030	BPER Banca	19/06/2020	3,416	65%	2,2204	0,65	100%	65%	3,448	100,94%	35,60%	101	7,94%
DE000HV44006	Commer- zbank	19/06/2020	6,368	70%	4,4576	0,9	100%	70%	6,605	103,72%	32,51%	101,8	10,75%
DE000HV44014	Daimler	19/06/2020	48,16	70%	33,712	0,5	100%	70%	51,96	107,89%	35,12%	101,8	5,21%
DE000HV44022	Deutsche Bank	19/06/2020	7,371	65%	4,79115	0,7	100%	65%	7,69	104,33%	37,70%	101,35	8,34%
DE000HV44048	ENEL	19/06/2020	5,14	80%	4,112	0,35	100%	80%	5,254	102,22%	21,74%	101,95	3,08%
DE000HV44055	ENI	19/06/2020	14,65	80%	11,72	0,4	100%	80%	15,276	104,27%	23,28%	102,55	3,26%
DE000HV440G2	Ferrari	19/06/2020	109,55	75%	82,1625	0,55	100%	75%	111,2	101,51%	26,11%	101,9	5,81%
DE000HV44063	FCA	19/06/2020	12,942	65%	8,4123	0,65	100%	65%	13,166	101,73%	36,11%	100,85	8,07%
DE000HV44071	Geox	19/06/2020	1,363	70%	0,9541	0,5	100%	70%	1,466	107,56%	34,92%	102,35	4,76%
DE000HV43ZZ0	Hugo Boss	19/06/2020	60,66	80%	48,528	0,5	100%	80%	64,32	106,03%	24,55%	101,7	5,29%
DE000HV44089	Iliad	19/06/2020	91,72	70%	64,204	0,55	100%	70%	87	94,85%	26,20%	98,05	9,12%
DE000HV44097	Intesa San Paolo	19/06/2020	1,9996	60%	1,19976	0,65	100%	60%	2,0415	102,10%	41,23%	102,65	6,54%
DE000HV440A5	Intesa San Paolo	19/06/2020	1,9996	65%	1,29974	0,8	100%	65%	2,0415	102,10%	36,33%	102,95	8,34%
DE000HV440B3	Juventus FC	19/06/2020	1,308	60%	0,7848	0,9	100%	60%	1,318	100,76%	40,46%	101,1	11,38%



ISIN	SOTTOSTATE	SCADENZA	STRIKE	% BAR- RIERA	LIV BARR	CEDO- LA	TRIGGER AUTOCALL *	TRIGGER CEDOLA **	LIV SOTT	% SU STRIKE	BUFFER	PR CERT	UPSIDE ***
DE000HV440C1	LVMH	19/06/2020	288,3	75%	216,225	0,4	100%	75%	297,1	103,05%	27,22%	101,5	4,11%
DE000HV440D9	Mediobanca	19/06/2020	7,888	70%	5,5216	0,55	100%	70%	8,252	104,61%	33,09%	102,8	5,06%
DE000HV440E7	Peugeot	19/06/2020	21,08	65%	13,702	0,45	100%	65%	21,77	103,27%	37,06%	102,1	4,29%
DE000HV440F4	Prysmian	19/06/2020	18,225	70%	12,7575	0,4	100%	70%	16,995	93,25%	24,93%	97,15	7,78%
DE000HV440J6	Saipem	19/06/2020	3,966	65%	2,5779	0,45	100%	65%	4,264	107,51%	39,54%	102,1	4,29%
DE000HV440H0	Société Générale	19/06/2020	24,15	65%	15,6975	0,8	100%	65%	25,17	104,22%	37,63%	102,6	8,65%
DE000HV440K4	STM	19/06/2020	13,925	65%	9,05125	0,55	100%	65%	14,725	105,75%	38,53%	101,35	6,26%
DE000HV440M0	Telecom Italia	19/06/2020	0,4803	70%	0,33621	0,45	100%	70%	0,5398	112,39%	37,72%	101,7	4,62%
DE000HV440L2	Tenaris	19/06/2020	10,935	75%	8,20125	0,45	100%	75%	11,855	108,41%	30,82%	103,15	3,45%
DE000HV440N8	UBI	19/06/2020	2,19	65%	1,4235	0,7	100%	65%	2,317	105,80%	38,56%	102,6	7,27%
DE000HV440P3	UnipolSai Ass	19/06/2020	2,09	80%	1,672	0,5	100%	80%	2,18	104,31%	23,30%	100,55	6,25%
DE000HV440Q1	Vallourec	19/06/2020	1,45	65%	0,9425	1,65	100%	65%	2,134	147,17%	55,83%	109,8	14,13%

\* Opzione autocallabile attiva a partire dal 19/09/2019

\*\* Cedola mensile condiziona alla tenuta del livello barriera a partire da Gennaio 2020

\*\*\* Rendimento annuale calcolato sull'ipotesi di incasso delle cedole condizionate e del rimborso del nominale a scadenza

# Generali in compressione

**Come cavalcare il Leone di Trieste con i certificati a leva fissa, dinamica e alcuni Corridor**

Continuano gli acquisti da parte di Caltagirone e la Delfin di Leonardo Del Vecchio, con i due azionisti saliti rispettivamente al 4,97% e 4,75% del capitale di Generali Assicurazione. Nel frattempo, in assenza di particolari newsflows sul titolo, dopo il rilascio dei conti trimestrali, a livello grafico le quotazioni si fanno particolarmente interessanti anche perché ci troviamo ormai in un'area di forte compressione all'interno di un trend rialzista. Se in area 15 euro ha nuovamente tenuto la trend line rialzista, il livello chiave è rappresentato ora dai massimi di area 15,57 euro che una volta superati, potrebbero convogliare nuovi acquisti sul titolo con target la chiusura del gap molto vicino alla soglia psicologica dei 16 euro.

Il titolo del Leone di Trieste si conferma tra i più positivi del comparto, altro fattore che alimenta l'interesse per questo sottostante. In particolare, numeri alla mano, sulla rilevazione ad un anno le quotazioni di Generali sono in ribasso di soli 0,6 punti percentuali, contro il -2% registrato dal settoriale europeo (l'Eurostoxx Insurance), il -4% del settoriale a livello globale (il MSCI World Insurance) e il -10% del FTSE Mib italiano.

Tuttavia gli analisti rimangono nel complesso moderatamente ottimisti sul titolo, con il 36% di giudizi positivi (buy), il 50% neutrali (hold) e solo il 14% di quelli negativi (sell). Rispetto ad una quotazione corrente di 15,22 euro, il prezzo obiettivo atteso ad un anno si posiziona a quota 16,41 euro.

## GENERALI SULLA TRENDLINE RIALZISTA



CLICCA PER VISUALIZZARE  
LA SCHEDA DI OGNI CERTIFICATO

Deutsche Bank  
X-markets



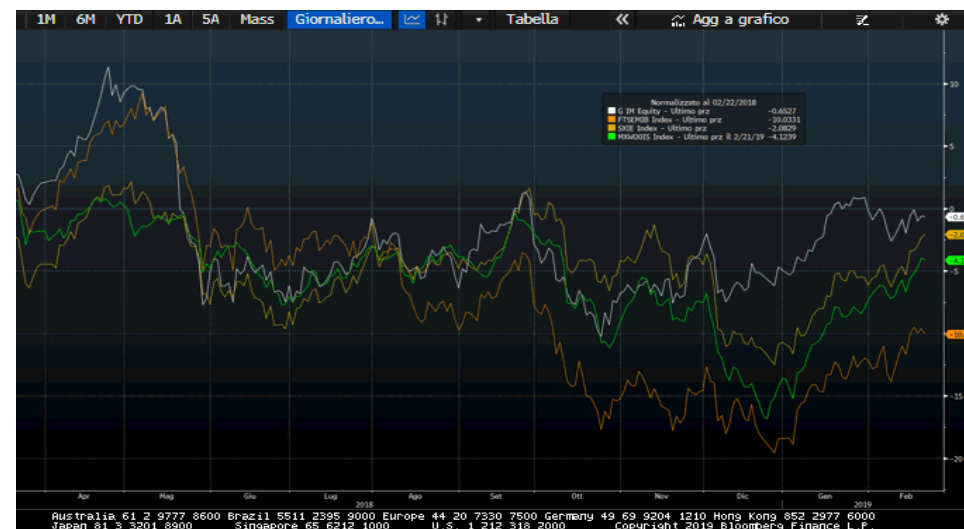
SOTTOSTANTE	TIPOLOGIA	INDICE SOTTOSTANTE	PARTECIPAZIONE UP	PARTECIPAZIONE DOWN	PREZZO ASK (AL 08/02/2019)	DATA EMISSIONE	SCADENZA
DE000DS5CG30	Outperformance	CAC40	185%	100%	92.40	09/07/18	10/07/20
DE000DS5CG22	Outperformance	EUROSTOXX50	205%	100%	91.10	09/07/18	10/07/20
DE000DS5CG14	Outperformance	FTSEMIB	175%	100%	88.55	09/07/18	10/07/20
DE000DS5CG48	Outperformance	IBEX35	205%	100%	91.65	09/07/18	10/07/20
DE000DS5CG55	Outperformance	SMI	185%	100%	108.20	09/07/18	10/07/20
DE000DS5CG63	Outperformance	FTSE100	180%	100%	93.65	09/07/18	10/07/20

Per seguire la dinamica del titolo Generali, sia al rialzo che al ribasso, guardando al panorama dei leva fissa, sono a disposizione degli investitori un totale di 8 emissioni equamente ripartite tra Vontobel e UniCredit. Caratteristica principali di questi certificati è la leva fissa con re-strike giornaliero che nello specifico per Generali è X2 e X3. Pertanto nell'arco della giornata è possibile raddoppiare o triplicare le performance del titolo, mentre per le posizioni mantenute per più giorni si dovranno fare i conti con il restrike giornaliero che produce il compounding effect.

Per chi ha la necessità di aprire posizioni con orizzonti temporali più lunghi o semplicemente voglia sfruttare un maggior effetto leva è possibile guardare invece ai 29 certificati a leva dinamica, suddivisi in 19 certificati targati BNP Paribas, di cui 6 Turbo e 13 Mini Future, e 10 Mini Long firmati UniCredit.

Oltre i classici certificati a leva, sono a disposizione su questo sottostante anche 9 Corridor targati Société Générale e 3 firmati UniCredit, capaci di capitalizzare un rimborso a scadenza di 10 euro qualora il corridoio di prezzi compreso tra la barriera up e quella down non venga mai violato. In generale rispetto alle diverse scadenze a disposizione, che variano tra marzo e giugno 2019, la barriera al rialzo è posizionata tra i 17,8 e 16 euro, mentre quella al ribasso si muove dai 12 euro a 13,5 euro a seconda della scadenza di riferimento.

### GENERALI A CONFRONTO



[CLICCA PER VISUALIZZARE LA SCHEDA DI OGNI CERTIFICATO](#)

SOTTOSTANTE	PRODOTTO	BARRIERA	SCADENZA	ISIN	PREZZO	RIMBORSO MAX	RENDIMENTO POTENZIALE
BANCO BPM	RECOVERY TOP BONUS	€ 0,99	22/12/2020	LU1910338844	€ 89,15	€ 100	12%
UNICREDIT	RECOVERY TOP BONUS	€ 6,86	22/12/2020	LU1910339065	€ 88,75	€ 100	12%
TELECOM ITALIA	RECOVERY TOP BONUS	€ 0,32	22/12/2020	LU1910340584	€ 92,75	€ 100	32%
MEDIOBANCA	RECOVERY TOP BONUS	€ 5,16	22/12/2020	LU1910339909	€ 89,95	€ 100	11%
Ferrari NV	CORRIDOR	120.00 -75.00	21/06/2019	LU1896425391	€ 5,54	€ 100	79%
STMicroelectronics NV	CORRIDOR	16.50 -8.50	21/06/2019	LU1896426795	€ 5,52	€ 100	80%
EXOR NV	CORRIDOR	64.00 -42.00	20/09/2019	LU1896425128	€ 5,57	€ 100	78%
Enel SpA	CORRIDOR	5.50 -3.80	21/06/2019	LU1840376021	€ 5,30	€ 100	87%



## I LEVA FISSA DI VONTOBEL

NOME	EMITTENTE	ASSET DI RIFERIMENTO	CARATTERISTICHE	SCADENZA	CODICEISIN
Leva Fissa	Vontobel	Generali	Leva Fissa long X3	16/06/2023	DE000VN9D0L8
Leva Fissa	Vontobel	Generali	Leva Fissa longt X2	16/06/2023	DE000VN9D0J2
Leva Fissa	Vontobel	Generali	Leva Fissa short X2	16/06/2023	DE000VN9D0K0
Leva Fissa	Vontobel	Generali	Leva Fissa short X3	16/06/2023	DE000VN9D0M6

## I LEVA FISSA DI UNICREDIT

NOME	EMITTENTE	ASSET DI RIFERIMENTO	CARATTERISTICHE	SCADENZA	CODICEISIN
Leva Fissa	Unicredit	Generali	Leva Fissa long X2	16/10/2020	DE000HV40TU0
Leva Fissa	Unicredit	Generali	Leva Fissa short X2	16/10/2020	DE000HV40TV8
Leva Fissa	Unicredit	Generali	Leva Fissa long X3	15/10/2021	DE000HV41HR9
Leva Fissa	Unicredit	Generali	Leva Fissa short X3	15/10/2021	DE000HV41HS7

## I LEVERAGE DI BNP PARIBAS

NOME	EMITTENTE	ASSET DI RIFERIMENTO	KNOCK OUT	SCADENZA	CODICEISIN
MINI Long	BNP Paribas	Generali	8,8068	18.12.20	NL0011833272
MINI Long	BNP Paribas	Generali	9,5777	18.12.20	NL0012157689
MINI Long	BNP Paribas	Generali	10,4639	18.12.20	NL0012157697
MINI Long	BNP Paribas	Generali	11,3652	18.12.20	NL0012157705
MINI Long	BNP Paribas	Generali	12,2561	18.12.20	NL0012157713
MINI Long	BNP Paribas	Generali	13,4630	18.12.20	NL0012319180



NOME	EMITTENTE	ASSET DI RIFERIMENTO	KNOCK OUT	SCADENZA	CODICEISIN
MINI Long	BNP Paribas	Generali	12,8746	19.12.25	NL0013140726
MINI Long	BNP Paribas	Generali	14,2386	19.12.25	NL0013307507
Turbo Long	BNP Paribas	Generali	10,9000	21.06.19	NL0013135064
Turbo Long	BNP Paribas	Generali	11,6000	21.06.19	NL0013135072
Turbo Long	BNP Paribas	Generali	12,3000	21.06.19	NL0013135080
Turbo Long	BNP Paribas	Generali	13,0000	21.06.19	NL0013135098
Turbo Long	BNP Paribas	Generali	13,7000	21.06.19	NL0013135106
Turbo Long	BNP Paribas	Generali	14,4000	21.06.19	NL0013305618
MINI Short	BNP Paribas	Generali	12,3500	18.12.20	NL0011946538
MINI Short	BNP Paribas	Generali	16,0436	18.12.20	NL0012159610
MINI Short	BNP Paribas	Generali	17,1521	18.12.20	NL0012319206
MINI Short	BNP Paribas	Generali	18,3984	18.12.20	NL0012662886
MINI Short	BNP Paribas	Generali	19,3990	18.12.20	NL0012667448

## I LEVERAGE DI UNICREDIT

NOME	EMITTENTE	ASSET DI RIFERIMENTO	KNOCK OUT	SCADENZA	CODICEISIN
Long	UniCredit	Generali	10,3	Open End	DE000HV4BSG4
Long	UniCredit	Generali	9,8	Open End	DE000HV4BLC8
Long	UniCredit	Generali	8,1	Open End	DE000HV4BC72
Long	UniCredit	Generali	12,8	Open End	DE000HV4B0M5



NOME	EMITTENTE	ASSET DI RIFERIMENTO	KNOCK OUT	SCADENZA	CODICEISIN
Long	UniCredit	Generali	12,25	Open End	DE000HV4B0L7
Long	UniCredit	Generali	11,7	Open End	DE000HV4B0K9
Long	UniCredit	Generali	11,15	Open End	DE000HV4B0J1
Long	UniCredit	Generali	9,25	Open End	DE000HV4A7R0
Long	UniCredit	Generali	13,75	Open End	DE000HV403P1
Long	UniCredit	Generali	13,2	Open End	DE000HV403N6

## I CORRIDOR DI SOCGEN

NOME	EMITTENTE	ASSET DI RIFERIMENTO	CARATTERISTICHE	SCADENZA	CODICEISIN
Corridor	Société Générale	Generali	“Barriera up: 17,8 Barriera down: 12,9”	15/03/2019	LU1840374752
Corridor	Société Générale	Generali	“Barriera up: 17,5 Barriera down: 13,2”	15/03/2019	LU1840374836
Corridor	Société Générale	Generali	“Barriera up: 17,2 Barriera down: 13,5”	15/03/2019	LU1840374919
Corridor	Société Générale	Generali	“Barriera up: 18,4 Barriera down: 12,3”	21/06/2019	LU1840375056



NOME	EMITTENTE	ASSET DI RIFERIMENTO	CARATTERISTICHE	SCADENZA	CODICEISIN
Corridor	Société Générale	Generali	"Barriera up: 18,1 Barriera down: 12,6"	21/06/2019	LU1840375130
Corridor	Société Générale	Generali	"Barriera up: 16,5 Barriera down: 13"	15/03/2019	LU1876946630
Corridor	Société Générale	Generali	"Barriera up: 16 Barriera down: 13,5"	15/03/2019	LU1876946713
Corridor	Société Générale	Generali	"Barriera up: 16,5 Barriera down: 13"	21/06/2019	LU189624071
Corridor	Société Générale	Generali	"Barriera up: 17 Barriera down: 12,5"	21/06/2019	LU1896424154

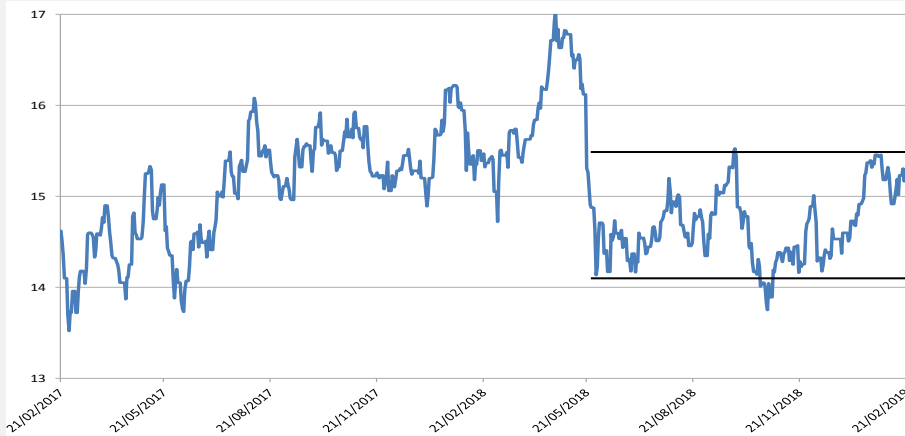
## I CORRIDOR DI UNICREDIT

NOME	EMITTENTE	ASSET DI RIFERIMENTO	CARATTERISTICHE	SCADENZA	CODICEISIN
Corridor	UniCredit	Generali	"Barriera up: 16,5 Barriera down: 12,5"	14/03/2019	DE000HV42CK3
Corridor	UniCredit	Generali	"Barriera up: 17 Barriera down: 12"	20/06/2019	DE000HV42CM9
Corridor	UniCredit	Generali	"Barriera up: 18 Barriera down: 13"	14/03/2019	DE000HV42JU7





## GENERALI



Generali mantiene un quadro grafico positivo e, dopo aver segnato il minimo a 13,62 euro il 19 ottobre 2018, ha invertito direzione. I prezzi infatti, dopo un calo del 20% dai massimi di maggio 2018 a 17,13 euro, hanno avviato ad ottobre un movimento rialzista recuperando il 12,5%. Il primo test dei 15,5 euro, resistenza statica fondamentale, è fallito rispedito i corsi verso 15 euro. Di fatto Generali è tornata all'interno della fase laterale che ha caratterizzato l'equity story dell'assicurazione italiana da maggio del 2018. Movimento compreso tra la resistenza statica a 15,5 euro e il supporto dei 14 euro. I livelli da monitorare sono dunque ben evidenti. Al rialzo Generali Assicurazioni dovrà infrangere la resistenza chiave a 15,5 euro per confermare il movimento rialzista di breve avviato ad ottobre. L'eventuale break di forza di tale livello, dunque con volumi e volatilità sostenuti, confermerebbe il superamento e permetterebbe al titolo di mettere nel mirino i 16 e 17 euro. Al ribasso invece il break dei 15 euro e della media mobile 200 periodi aprirebbe ad ulteriori ribassi verso 14,3 e 14 euro.

# Wall Street Italia

IL MAGAZINE DELLA CONSULENZA, RISPARMIO GESTITO, LIFESTYLE



**ABBONATI AL MAGAZINE!**

**12 NUMERI**  
**A SOLI 39,90€**  
invece di 60,00€

**24 NUMERI**  
**A SOLI 69,90€**  
invece di 120,00€

[www.wallstreetitalia.com/edicola](http://www.wallstreetitalia.com/edicola)



## **Prysmian, tonfo in borsa per problemi in Scozia**

Ancora problemi per WesternLink, il cavo sottomarino posato tra Scozia e Galles, dopo che Prysmian, la società specializzata nei cavi e colosso mondiale del settore, ha fatto sapere che durante la trasmissione di energia regolata da un early use agreement siglato da entrambe le parti, è stato rilevato un problema che ha determinato la temporanea interruzione del sistema. Il tema si sposta quindi sulle previsioni degli analisti che temono altri importanti accantonamenti per questo problematico progetto.

## **La truffa dei diamanti, mega confisca a 5 banche**

La Guardia di Finanza ha eseguito un decreto di sequestro preventivo per un valore di circa 700 milioni di euro nei confronti di 5 istituti, Banco Bpm, Unicredit, Intesa Sanpaolo, Mps e Banca Aletti, due società e una settantina di persone fisiche, tra cui anche il Direttore Generale del Banco BPM, per le ipotesi di reato di truffa aggravata e autoriciclaggio nell'ambito dello scandalo sulla vendita al retail di diamanti risultati sovrastimati.

## **Telecom Italia e Vodafone, insieme per il 5g**

Nozze a sorpresa tra Telecom Italia e Vodafone per la condivisione delle antenne 5G, oltre che per valutare la condivisione degli apparati della rete 4G e ampliare l'attuale accordo di condivisione passiva, ovvero il cablaggio della fibra ottica. L'integrazione creerà il colosso più grande d'Italia nella gestione dell'infrastruttura passiva, che conta sulla carta oltre 22 torri di trasmissione. La notizia è stata diffusa poco prima dell'annuncio del nuovo piano industriale.

## **Vallourec vola in borsa**

Il titolo francese della società specializzata in tubi senza saldatura, vola in borsa toccando un picco del +36% nella sola seduta di giovedì. Si allontanano i timori di un imminente aumento di capitale, con il management che ha annunciato che i 600 milioni di linee di credito in scadenza nel 2020 sono state posticipate al 2021. Mentre sono stati annunciati risparmi di almeno 200 milioni entro il 2020, l'S&P (BB+) ha confermato i rating sul titolo senza procedere ad alcun taglio. Le migliori prospettive sul comparto del petrolio, sostengono la crescita attesa anche delle società il cui business è strettamente connesso con le operazioni di estrazione.

# Autocallable Step Down per il nuovo Exane

**Novità per Exane, che porta sul mercato un certificato con cedola mensile con memoria e trigger decrescenti per l'autocallable, legato a tre titoli azionari in genere poco utilizzati.**



Il filone dei certificati a cedola mensile con opzione di rimborso anticipato, che sul mercato italiano da diversi mesi ormai ha conquistato l'interesse degli investitori, si sta arricchendo di una nuova variante che riguarda l'opzione autocallable. Tipicamente condizionata alla tenuta del livello strike da parte del sottostante, questa risulta oggi agevolata da un trigger che scende nel tempo, in modo tale da permettere il rimborso anticipato del capitale anche qualora il sottostante si deprezzi rispetto all'emissione.

A portare in quotazione sul Cert-X di EuroTLX un nuovo certificato dotato di tale opzione è Exane Finance, già pioniera del segmento dei certificati a cedola mensile, con un Crescendo Rendimento Memory Autocall Step Down (Isin FREXA0015620) che consente di estremizzare il concetto di asimmetria rispetto all'andamento positivo dei sottostanti, garantendo cedole periodiche con margini di flessibilità molto marcati grazie anche all'effetto memoria, finestre autocallable con trigger decrescenti.



## CERTIFICATO DELLA SETTIMANA

A CURA DELLA REDAZIONE

Grazie anche al nome commerciale, non certo sintetico ma esplicativo delle tante caratteristiche offerte, l'investitore può comprendere facilmente l'atipicità di questa struttura che racchiude molteplici opzioni accessorie che possono tornare utili per creare valore e migliorare il rendimento di portafoglio.

Scendendo nel dettaglio della proposta, il certificato è agganciato ad un basket di titoli worst of composto da Ferrari, Moncler e Kering e consente di incassare cedole mensili condizionate dello 0,86% (il 10,32% p.a.) al rispetto del 60% del livello iniziale da parte di tutti e 3 i sottostanti. Pertanto purché nelle date di rilevazione nessun sottostante abbia perso più del 40% dal proprio livello iniziale, l'investitore avrà diritto alla cedola periodica. Anche qualora in una singola data non si verificano le condizioni per il pagamento della cedola, questa non verrà persa ma accantonata per la data successiva grazie alla presenza dell'effetto memoria.

Parallelamente al meccanismo del pagamento della cedola, a partire dalla sesta rilevazione ovvero a partire dal 27 agosto 2019, entrerà in gioco anche l'opzione autocallabile che permetterà il rimborso anticipato del capitale con il contemporaneo rispetto del livello iniziale da parte di Ferrari, Moncler e Kering. Pertanto in tale occasione oltre alla cedola periodica prevista verrà rimborsato anticipatamente anche l'intero nominale, senza così dover aspettare la scadenza naturale del certificato prevista per il 28 febbraio 2022.

Anche sull'opzione autocallabile è previsto un meccanismo che rende ancora più flessibile la struttura e capace di adattarsi a molteplici contesti di mercato. Infatti ogni sei mesi il trigger per l'evento autocallabile scenderà del 5% di anno in anno. Ciò significa che ad esempio a partire dal 27 marzo 2020 il trigger scenderà al 95%, ovvero anche in presenza di una flessione

Deutsche Bank  
X-markets

# Navigare tranquilli tra le fluttuazioni del mercato.

Con i Bonus Certificates è possibile lasciarsi le onde alle spalle. Infatti è possibile un profitto anche in caso di ribassi (sino alla barriera). Si subiranno invece delle perdite qualora questa dovesse essere superata.

ISIN	Sottostante	Barriera	Bonus	Scadenza
DE000DS7BDF0	Telecom Italia	0,40 euro	119,30%	18.09.2020
DE000DS7BDD5	Assicurazioni Generali	10,54 euro	115,10%	18.09.2020
DE000DS7BDA1	Enel	3,16 euro	115,00%	18.09.2020

Scopri di più su [www.xmarkets.it](http://www.xmarkets.it)  
Prima dell'adesione leggere il prospetto.

Contatti  
Deutsche Bank X-markets

[www.xmarkets.it](http://www.xmarkets.it)  
[x-markets.italia@db.com](mailto:x-markets.italia@db.com)  
Numero verde 800 90 22 55



**Messaggio pubblicitario con finalità promozionali.** Prima di ogni decisione leggere attentamente il prospetto di base e in particolare le sezioni dedicate ai fattori di rischio connessi all'investimento, ai costi e al trattamento fiscale, nonché ogni altra informazione che l'intermediario sia tenuto a mettere a disposizione degli investitori. Il prospetto di base, approvato da BaFin in data 6 giugno 2018, la relativa nota di sintesi, le relative condizioni definitive (Final Terms), la nota di sintesi del prodotto a essa allegata e il documento contenente le informazioni chiave sono disponibili presso l'intermediario, l'emittente, sul sito [www.xmarkets.it](http://www.xmarkets.it) e, su richiesta, telefonando al numero verde di X-markets 800 90 22 55.



## CERTIFICATO DELLA SETTIMANA

A CURA DELLA REDAZIONE

dei sottostanti non superiore al 5% dal livello iniziale, il certificato verrà rimborsato anticipatamente. Con questo meccanismo il trigger scenderà al 90% a partire dal 27 aprile 2021.

Alla data di valutazione finale, qualora non si siano mai verificate le condizioni per il richiamo anticipato, l'unico livello da monitorare sarà quello della barriera posizionata al 60%.

Una particolarità che caratterizza tale emissione è la data di valutazione iniziale dei tre titoli: pur essendo già in quotazione, il certificato rileverà gli strike dei sottostanti il 27 febbraio 2019.

### CRESCENDO RENDIMENTO MEMORY AUTOCALL STEP DOWN

<b>Emittente</b>	Exane Finance
<b>Sottostante</b>	Ferrari, Moncler, Kering
<b>Strike</b>	fixing il 27/02/2019
<b>Barriera</b>	60%
<b>Tipo Barriera</b>	a scadenza
<b>Trigger cedola</b>	60%
<b>Cedola</b>	0,86% (10,32% p.a.)
<b>Effetto memoria</b>	SI
<b>Frequenza</b>	mensile
<b>Trigger autocallabile</b>	100%, decrescente del 5% di anno in anno
<b>Prima data autocall</b>	27/08/2019
<b>Scadenza</b>	14/03/2022
<b>Mercato</b>	CertX
<b>Isin</b>	FREXA0015620



**Société Générale mette a disposizione su Borsa Italiana (SeDeX) 24 Recovery TOP Bonus Certificate su Indici e Azioni, qui di seguito alcuni esempi:**

SOTTOSTANTE	ISIN CERTIFICATO	PREZZO DI EMISSIONE / VALORE NOMINALE	RIMBORSO MASSIMO	BARRIERA	SCADENZA
SAIPEM	LU1910340238	EUR 87,336	EUR 100	3,53	17/12/2019
UNICREDIT	LU1910338927	EUR 88,889	EUR 100	7,84	17/12/2019
UBI BANCA	LU1910340741	EUR 80,645	EUR 100	1,51	22/12/2020
BANCO BPM	LU1910338844	EUR 83,682	EUR 100	0,99	22/12/2020
FTSE MIB	LU1910338331	EUR 88,889	EUR 100	15 650	22/12/2020
EURO STOXX 50	LU1910338687	EUR 89,686	EUR 100	2 530	22/06/2021

- **Formato Recovery:** per ogni Certificate, **prezzo di emissione inferiore a 100 Euro e obiettivo di rimborso massimo pari a 100 Euro**, che equivale ad ottenere un importo pari al **Bonus**.
- **Barriera:** rilevazione solo a scadenza.
- **Scadenze brevi:** da Dicembre 2019 a Giugno 2021 a seconda del Certificate considerato.
- **Profilo di rimborso a scadenza:** se alla Data di Valutazione Finale, il valore di chiusura del sottostante<sup>1</sup> è superiore alla Barriera, si ricevono a scadenza 100 Euro. Altrimenti si riceve un importo pari alla performance<sup>2</sup> del sottostante moltiplicato per il Valore Nominale del Certificate.
- **Investimento minimo** pari a 1 Certificate.

**Questi prodotti sono a complessità molto elevata. Questi Certificates non prevedono la garanzia del capitale a scadenza ed espongono ad una perdita massima pari al capitale investito.** I Certificates sono emessi da SG Issuer e hanno come garante Societe Generale<sup>3</sup>.

Per maggiori informazioni: [prodotti.societegenerale.it/bonus-cap](http://prodotti.societegenerale.it/bonus-cap) | [info@sgborsa.it](mailto:info@sgborsa.it) | 02 89 632 569 (da cellulare) | Numero verde 800 790 491

# THE FUTURE IS YOU

<sup>1</sup> Per valore di chiusura del sottostante si intende, nel caso di un'azione sottostante, il prezzo di riferimento di tale azione come definito ai sensi del Regolamento dei mercati organizzati e gestiti da Borsa Italiana S.p.A.; nel caso di un indice sottostante, il valore di chiusura di tale indice.

<sup>2</sup> Per performance del sottostante si intende il rapporto tra il valore di chiusura del sottostante rilevato alla Data di Valutazione Finale e il valore di chiusura del sottostante rilevato alla Data di Valutazione Iniziale.

<sup>3</sup> SG Issuer è un'entità del gruppo Societe Generale. L'investitore è esposto al rischio di credito di Societe Generale (rating S&P A; Moody's A1; Fitch A). In caso di default di Societe Generale, l'investitore incorre in una perdita del capitale investito.

**Gli importi di liquidazione sono espressi al lordo dell'effetto fiscale.**

I Certificates sono soggetti alle disposizioni della Direttiva 2014/59/UE in materia di risanamento e risoluzione degli enti creditizi, a seguito della cui applicazione l'investitore potrebbe incorrere in una perdita parziale o totale del capitale investito (esempio bail-in).

Questo è un messaggio pubblicitario e non costituisce sollecitazione, offerta, consulenza o raccomandazione all'investimento. Prima dell'investimento leggere attentamente il Prospetto di Base, approvato dalla CSSF in data 20/06/2018, i Supplementi datati 24/08/2018, 10/09/2018, 03/12/2018 e 03/01/2019 e le Condizioni Definitive (Final Terms) dell'08/02/2019, inclusive della Nota di Sintesi dell'emissione, disponibili sul sito internet <http://prospectus.socgen.com/> e presso la sede di Societe Generale a Milano (via Otona 2), ove sono illustrati in dettaglio il meccanismo di funzionamento, i fattori di rischio ed i costi.

Disponibilità del Documento contenente le Informazioni Chiave (KID): l'ultima versione disponibile del Documento contenente le Informazioni Chiave relativo a questo prodotto potrà essere visualizzata e scaricata dal sito <http://kid.sgmkt.com>.



---

### 26 FEBBRAIO

#### Webinar di CeD e Natixis

E' fissato per il prossimo 26 febbraio alle 16:00 il webinar organizzato da Natixis in collaborazione con Certificati e Derivati. Nel corso dell'incontro Luca Pini, responsabile per l'Italia della banca transalpina e Pierpaolo Scandurra, presenteranno le ultime novità targate Natixis nel campo dei certificati che vantano la presenza anche di un Phoenix Airbag. Per registrarsi all'evento è sufficiente collegarsi al seguente link <https://attendee.gotowebinar.com/register/1547351896174233346>

---

### 28 FEBBRAIO

#### Appuntamento Exane e CED

È previsto per il prossimo 28 febbraio l'appuntamento web con Exane Derivatives realizzato in collaborazione con Certificati e Derivati. Nel corso dell'appuntamento Antonio Manfrè e Pierpaolo

Scandurra presenteranno le ultime novità portate sul mercato dall'emittente francese. Per info e registrazioni <https://register.gotowebinar.com/register/8625427215489785602>

---

### 12 MARZO

#### Webinar del Club Certificates

Nuovo appuntamento con i webinar del Club Certificates, organizzati da Unicredit e Certificati e Derivati. In particolare, alle ore 17 del 12 marzo Pierpaolo Scandurra e Christophe Grosset di Unicredit faranno il punto sulle strategie aperte e guarderanno alle nuove opportunità offerte dai certificati della banca di Piazza Gae Aulenti. Per iscrizioni: <https://attendee.gotowebinar.com/register/6730532160425026307>

---

### 14 MARZO

#### I Corsi Acepi a Bologna

Dopo il doppio appuntamento di Roma i corsi Acepi salgono verso il nord Italia e fanno tap-

pa a Bologna. In particolare, il 14 marzo si terrà il corso base e il modulo avanzato base "Certificati, fondamentali e tecniche di gestione di portafoglio". Si ricorda che i corsi organizzati da Acepi in collaborazione con Certificati e Derivati sono gratuiti e sono accreditati per EFA-EFP-EIP e nel caso specifico verranno riconosciuti formativi di 7 ore tipo A. Per iscriversi a questa data o a quelle successive è possibile visitare il sito web di Acepi al seguente link <http://www.acepi.it/it/content/formazione>

---

### TUTTI I LUNEDÌ

#### Borsa in diretta TV

Immane appuntamento del lunedì alle 17:30 con Borsa in diretta TV, la finestra sul mondo dei certificati di investimento realizzato dallo staff di BNP Paribas. All'interno del programma, ospiti trader e analisti sono chiamati a commentare la situazione dei mercati.

La trasmissione è fruibile su

<http://www.borsaindiretta.tv/canale> dove è possibile trovare anche le registrazioni precedenti.

---

### TUTTI I VENERDÌ

#### Invest TV con Vontobel

Vontobel ha inaugurato il 2019 con una nuova iniziativa. Si tratta di Invest Tv un appuntamento settimanale con il mondo dei certificati emessi dall'emittente svizzera che guarderà sia al segmento Investment, con un focus sui Tracker più interessanti, che a quello leverage con una sfida tra due squadre di trader. Maggiori informazioni e dettagli su [https://certificati.vontobel.com/IT/IT/Investv/Ultima\\_puntata](https://certificati.vontobel.com/IT/IT/Investv/Ultima_puntata)



# La posta del Certificate Journal

**Per domande, osservazioni o chiarimenti e informazioni scrivete a [redazione@certificatejournal.it](mailto:redazione@certificatejournal.it)**

*Gentile Redazione,*

*sono un vostro appassionato lettore e vorrei chiedervi un aiuto per capire il prezzo di rimborso di un certificato, un Cash Collect + su EurTry di SocGen con codice Isin XS1290055489.*

*Il sottostante nel giorno di scadenza quotava intorno a 6€, quindi sopra di un 30% rispetto la barriera di 4,603€.*

*A questo punto il rimborso, come scritto sul KID doveva essere: 100% del Valore Nominale - la Performance del Sottostante di Riferimento sopra la Barriera sul Capitale (circa 30%)*

*Mi aspettavo che il rimborso avvenisse intorno a 700€ mentre il rimborso effettivo è stato di 587,92999 €.*

*Vi ringrazio anticipatamente per la vostra attenzione*

*Cordiali saluti*

*MM*

Gent.le Lettore,

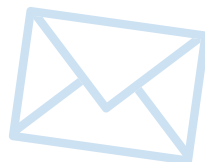
come da lei correttamente osservato, i Cash Collect Plus beneficiano di un particolare effetto, conosciuto anche con il nome di Airbag, che consente di attenuare le perdite derivanti da un andamento del sottostante tale da infrangere il livello barriera.

In particolare, la formula che viene utilizzata per il calcolo della performance a scadenza è la seguente:

- importo di rimborso =  $2400 - [1000 * (\text{valore finale} - \text{valore iniziale})]$

In funzione di questa e considerando una quotazione di circa 6, quindi, il rimborso finale è pari a 569,9307 euro.

La performance è sempre calcolata rispetto allo strike price, successivamente viene ammortizzata in base al posizionamento della barriera. Nella fattispecie la barriera è del 140% che giustifica il valore di 2400 € (valore nominale + valore nominale x barriera up) cui viene sottratta la performance negativa del cross a partire dallo strike.



## Notizie dal mondo dei Certificati

### ► Autocallable New Chance, in pagamento la cedola


Natixis sta per mettere in pagamento la cedola dell'Autocallable New Chance scritto su un basket composto da Axa, BNP Paribas, Daimler, Enel e Total, identificato da codice Isin IT0006737164. In particolare l'emittente ha comunicato che tutti i titoli erano al di sopra del trigger posto al 65% dei rispettivi strike attivando il pagamento della cedola in programma. Pertanto il prossimo 25 febbraio verrà liquidato un importo periodico di 40 euro, ovvero il 4% sui 1000 euro nominali.

### ► Bid-only per l'Equity Protection Cap di IMI

Da una comunicazione di Borsa Italiana si apprende che Banca IMI ha richiesto e ottenuto l'esenzione dall'esposizione dei prezzi in lettera per L'equity Protection Cap scritto sull'Eurostoxx 50 identificato dal codice Isin IT0006741422. In particolare, nell'avviso si legge che l'emittente a partire dal 21 febbraio, negozia il certificato in modalità bid only e pertanto il market maker è presente solo in denaro. Questo certificato da inizio negoziazione ha scambiato più di 4 milioni di euro e in fase di collocamento ha registrato richieste di sottoscrizione per oltre 144 milioni di euro.

### ► Prosegue il piano di cedole per Cash Collect Plus su Lira Turca

Dopo le tensioni della scorsa estate sulla lira turca, prosegue il piano di pagamento delle cedole mensili del Cash Collect Plus di Société Générale legato all'andamento della moneta di Ankara identificato dal codice Isin XS1669415710. In particolare, anche alla data di osservazione dello scorso 21 febbraio il tasso di cambio EurTry è stato rilevato al di sotto del trigger posto 6,93555 attivando il pagamento della cedola dello 0,55% sul nominale di 1000 euro. Si ricorda che tale certificato ha toccato un minimo di circa 160 euro lo scorso agosto e che oggi è tornato in area 670 euro.

		PER MAGGIORI INFORMAZIONI CLICCA PER CONSULTARE IL SITO			
ISIN	TIPOLOGIA	SOTTOSTANTE	NEGOZIABILE SU	SCADENZA	PREZZO INDICATIVO AL 20/02/2019
IT0006744525	Phoenix Yeti WO con Low Strike Put	BNP Paribas, Ferrari, Intesa Sanpaolo, Total	Sedex	22/02/2024	1009,5
IT0006744335	Phoenix New Chance	FCA, Intesa Sanpaolo, Telecom, STM	Sedex	09/02/2022	1010,14
IT0006743972	Turbo Barrier Reverso on FAANG	Facebook, Amazon, Apple, Netflix, Google	EuroTLX	07/07/2021	935,94
IT0006743915	Phoenix Yeti WO con Maxi Coupon mensile	FCA, Glencore, Intesa Sanpaolo, BT Group	Sedex	07/01/2022	1023,45
IT0006743733	Phoenix Yeti WO	FTSEMIB, Euro-Stoxx50, SMI, S&P500	Sedex	10/12/2024	967,8
IT0006743246	Phoenix Yeti WO	Intesa Sanpaolo, Moncler	Sedex	18/10/2022	982,44



## Rimborsa alla terza rilevazione il Phoenix Memory

Buona la terza. Il Phoenix Memory di Deutsche Bank scritto su Enel e identificato dal codice Isin DE000DS34DE6, alla data di osservazione dello scorso 18 febbraio – la terza disponibile – ha centrato il rimborso anticipato per effetto di un fixing del titolo della compagnia elettrica italiana superiore ai 5,24 euro del livello iniziale. Questo ha permesso l'esercizio dell'opzione autocallabile e ai possessori di questo certificato sono stati rimborsati i 100 euro nominali maggiorati di un premio del 1,73% per un ammontare complessivo di 101,73 euro. Il certificato, considerate le due cedole erogate in precedenza, chiude con un bilancio positivo del 5,19% a fronte di una sostanziale lateralità del titolo.

## Niente cedola per il Phoenix

Mediaset e Telecom continuano a far saltare le cedole del Phoenix di Commerzbank identificato dal codice Isin DE000CZ44W74 scritto anche su Saipem ed Eni. In particolare, anche alla data di osservazione dello scorso 19 febbraio, per il tredicesimo mese consecutivo, non si sono verificate le condizioni per attivare il pagamento dell'importo periodico del 2%. Purtroppo, il certificato non è dotato di effetto memoria e pertanto non sarà possibile recuperare le cedole perse in una delle ulteriori 10 finestre di osservazione previste prima della scadenza. Inoltre, in caso di un mancato recupero dei due titoli, che viaggiano in ribasso di oltre 30 punti percentuali dallo strike, verrà compromesso anche il rimborso del nominale al 20 gennaio 2020.

## Nuovi certificati Phoenix Yeti di Natixis

Natixis lancia due nuovi certificati Phoenix Yeti su un paniere di titoli azionari, sia con barriera Tradizionale che di tipo Low Strike Put.

I certificati prevedono, ad ogni data di pagamento mensile e a scadenza, la corresponsione di un importo lordo pari a 1.00% mensile qualora tutti i sottostanti si siano trovati al di sopra del livello di Barriera Cedola alla data di valutazione mensile immediatamente precedente. Inoltre, in tal caso verrà corrisposta anche la somma di tutte le cedole non pagate alle date di pagamento precedenti nelle quali non sia stata raggiunta la Barriera Cedola. Direttamente negoziabili sul mercato EuroTLX, i certificati Phoenix Yeti prevedono, oltre al pagamento della cedola mensile lorda potenziale, il rimborso anticipato mensile a partire dal sesto mese se il prezzo di tutti i titoli del paniere è pari o superiore al rispettivo prezzo iniziale. Il capitale a scadenza è protetto solo se, alla data di valutazione finale, il prezzo di tutte le azioni del paniere sottostante è pari o superiore alla Barriera di Protezione del Capitale; l'investitore è quindi esposto ad una perdita massima pari al capitale investito.

- Il certificato IT0006744277 prevede una Barriera di Protezione del Capitale Tradizionale: qualora alla data di valutazione finale il prezzo di almeno un sottostante si trovi al di sotto del livello di Barriera di Protezione del Capitale, l'investitore partecipa linearmente alla performance del sottostante peggiore.
- Il certificato IT0006744269 prevede una Barriera di Protezione del Capitale di tipo Low Strike Put: qualora alla data di valutazione finale il prezzo di almeno un sottostante si trovi al di sotto del livello di Barriera di Protezione del Capitale, il valore di rimborso equivale al valore nominale del certificato diminuito di un importo pari alla differenza tra la Barriera di Protezione del Capitale e la performance del sottostante peggiore, moltiplicato per un fattore di 1,67 (ovvero 1/60%).

Il rimborso a scadenza dipende quindi dal tipo di protezione associata al certificato:

Rendimento WO	-100%	-90%	-80%	-70%	-60%	-50%	-40% o superiore
IT0006744277	€ 0.00	€ 100.00	€ 200.00	€ 300.00	€ 400.00	€ 1,000.00	€ 1,000.00
IT0006744269	€ 0.00	€ 166.67	€ 333.33	€ 500.00	€ 666.67	€ 833.33	€ 1,000.00

ISIN CERTIFICATI	SOTTOSTANTE	SCADENZA	BARRIERA CEDOLA	BARRIERA DI PROTEZIONE DEL CAPITALE	TIPO DI BARRIERA	CEDOLA MENSILE LORDA POTENZIALE
IT0006744277	Telecom Italia SpA, Fiat Chrysler Automobiles, Intesa Sanpaolo SpA	31/01/2022	50%	50%	TRADIZIONALE	1.00%
IT0006744269	Telecom Italia SpA, Fiat Chrysler Automobiles, Intesa Sanpaolo SpA	31/01/2022	60%	60%	LOW STRIKE PUT	1.00%

Il rendimento può variare in funzione del prezzo di negoziazione sul mercato.

**Per maggiori informazioni consultare il sito: [www.equityderivatives.natixis.com](http://www.equityderivatives.natixis.com)**

**Messaggio pubblicitario con finalità promozionali che non costituisce offerta, sollecitazione, raccomandazione o consulenza all'investimento nei certificati Phoenix (i "Titoli").** Il presente non è inteso e non costituisce una scheda prodotto. Prima dell'acquisto leggere attentamente il prospetto di base approvato dalla Commission de Surveillance du Secteur Financier (CSSF) in data 24 aprile 2018 per i certificati Phoenix come di volta in volta integrato e supplementato, il documento contenente le informazioni chiave, la relativa Nota di Sintesi e le Condizioni Definitive (Final Terms) dei Titoli che sono disponibili sul sito <https://equityderivatives.natixis.com/>, ponendo particolare attenzione alle sezioni dedicate ai fattori di rischio connessi all'investimento, ai costi e al trattamento fiscale dei Titoli, nonché ad ogni altra informazione che possa essere rilevante ai fini della corretta comprensione delle caratteristiche dei Titoli. I Titoli non sono un investimento adatto a tutti gli investitori e comportano un rischio di perdita totale o parziale del capitale investito. Ove i Titoli siano acquistati o venduti prima della scadenza, il rendimento potrà variare considerevolmente. Si invitano pertanto gli investitori a rivolgersi ai propri consulenti prima di effettuare l'investimento.



## CERTIFICATI IN QUOTAZIONE

NOME	EMITTENTE	SOTTOSTANTE	DATA INIZIO QUOTAZIONE	CARATTERISTICHE	SCADENZA	CODICE ISIN	MERCATO
Phoenix Memory Airbag TCM	Leonteq	Groupe Casino, ING, Netflix	13/02/2019	Barriera 50%; Cedola e Coupon 0,958%	12/02/2024	CH0456759817	Cert-X
Cash Collect Auto-callable	Unicredit	Enel, Intesa Sanpaolo	13/02/2019	Barriera 50%; Cedola e Coupon 0,55%	04/02/2022	DE000HV42K46	Cert-X
Phoenix	Morgan Stanley	STOXX Europe 600 Utilities	13/02/2019	Barriera 75%; Cedola e Coupon 2%	07/02/2022	DE000MS0GWQ0	Cert-X
Phoenix Memory	BNP Paribas	Intesa Sanpaolo, Unicredit, UBI	13/02/2019	Barriera 50%; Trigger 70%; Cedola e Coupon 4,66% sem.	03/02/2020	XS1885372604	Cert-X
Athena Ceretificate	BNP Paribas	Netflix	13/02/2019	Barriera 50%; Coupon 4,15%	02/02/2021	XS1885373321	Cert-X
Athena Ceretificate	BNP Paribas	Intesa Sanpaolo	13/02/2019	Barriera 50%; Coupon 6,85%	06/02/2024	XS1885384286	Cert-X
Phoenix Memory Reverse	Société Générale	EurBrl, EurTry, EurRub, EurZar	13/02/2019	Barriera 156,5%; Cedola 1%; Coupon 1,5% sem	11/02/2021	XS1907378456	Cert-X
Phoenix Memory Reverse	Société Générale	EurBrl, EurTry, EurZar	13/02/2019	Barriera 157,5%; Cedola 1%; Coupon 1,5% sem	11/02/2021	XS1907380510	Cert-X
Phoenix Memory Airbag TCM	Leonteq	Bayer, Intesa Sanpaolo, Nvidia, Tenaris	14/02/2019	Barriera 50%; Trigger 65%; Cedola e Coupon 0,813%	13/02/2024	CH0456761649	Cert-X
Phoenix Memory Airbag	Leonteq	Alkermes, Ionis Pharmaceuticals, Seattle Genetics	14/02/2019	Barriera 50%; Cedola e Coupon 0,67%	21/02/2023	CH0456761656	Cert-X
Phoenix Memory Airbag	Leonteq	Facebook, Twitter	14/02/2019	Barriera 50%; Cedola e Coupon 0,6%	20/02/2024	CH0456761714	Cert-X
Phoenix Memory Airbag	Leonteq	Facebook, Twitter	14/02/2019	Barriera 50%; Cedola e Coupon 0,9%	20/02/2024	CH0456761722	Cert-X
Phoenix Memory	BNP Paribas	Intesa Sanpaolo	14/02/2019	Barriera 50%; Cedola e Coupon 0,52%	01/02/2022	XS1885351350	Cert-X
Athena Ceretificate	BNP Paribas	Ferrari	14/02/2019	Barriera 60%; Coupon 3,1%	01/02/2021	XS1885373081	Cert-X
Phoenix Memory Airbag	Natixis	BNP Paribas, Ferrari, Intesa Sanpaolo, Total	15/02/2019	Barriera 50%; Cedola e Coupon 0,5%	13/02/2024	IT0006744525	Sedex



NOME	EMITTENTE	SOTTOSTANTE	DATA INIZIO QUOTAZIONE	CARATTERISTICHE	SCADENZA	CODICE ISIN	MERCATO
Cash Collect Autocallable	Unicredit	Anima	15/02/2019	Barriera 75%; Cedola e Coupon 0,85% mens.	19/06/2020	DE000HV43ZR7	Sedex
Cash Collect Autocallable	Unicredit	AXA	15/02/2019	Barriera 75%; Cedola e Coupon 0,45% mens.	19/06/2020	DE000HV43ZS5	Sedex
Cash Collect Autocallable	Unicredit	Air France-KLM	15/02/2019	Barriera 70%; Cedola e Coupon 0,6% mens.	19/06/2020	DE000HV43ZQ9	Sedex
Cash Collect Autocallable	Unicredit	Azimut	15/02/2019	Barriera 70%; Cedola e Coupon 0,55% mens.	19/06/2020	DE000HV43ZT3	Sedex
Cash Collect Autocallable	Unicredit	Azimut	15/02/2019	Barriera 80%; Cedola e Coupon 0,9% mens.	19/06/2020	DE000HV43ZU1	Sedex
Cash Collect Autocallable	Unicredit	BNP Paribas	15/02/2019	Barriera 65%; Cedola e Coupon 0,55% mens.	19/06/2020	DE000HV43ZY3	Sedex
Cash Collect Autocallable	Unicredit	BPER Banca	15/02/2019	Barriera 65%; Cedola e Coupon 0,65% mens.	19/06/2020	DE000HV44030	Sedex
Cash Collect Autocallable	Unicredit	Banca Mediolanum S.p.A.	15/02/2019	Barriera 70%; Cedola e Coupon 0,5% mens.	19/06/2020	DE000HV43ZX5	Sedex
Cash Collect Autocallable	Unicredit	Banco BPM	15/02/2019	Barriera 65%; Cedola e Coupon 0,55% mens.	19/06/2020	DE000HV43ZV9	Sedex
Cash Collect Autocallable	Unicredit	Bayer	15/02/2019	Barriera 70%; Cedola e Coupon 0,6% mens.	19/06/2020	DE000HV43ZW7	Sedex
Cash Collect Autocallable	Unicredit	Commerzbank	15/02/2019	Barriera 70%; Cedola e Coupon 0,9% mens.	19/06/2020	DE000HV44006	Sedex
Cash Collect Autocallable	Unicredit	Daimler	15/02/2019	Barriera 70%; Cedola e Coupon 0,5% mens.	19/06/2020	DE000HV44014	Sedex
Cash Collect Autocallable	Unicredit	Deutsche Bank	15/02/2019	Barriera 65%; Cedola e Coupon 0,7% mens.	19/06/2020	DE000HV44022	Sedex
Cash Collect Autocallable	Unicredit	ENI	15/02/2019	Barriera 80%; Cedola e Coupon 0,4% mens.	19/06/2020	DE000HV44055	Sedex
Cash Collect Autocallable	Unicredit	Enel	15/02/2019	Barriera 80%; Cedola e Coupon 0,35% mens.	19/06/2020	DE000HV44048	Sedex
Cash Collect Autocallable	Unicredit	Ferrari	15/02/2019	Barriera 75%; Cedola e Coupon 0,55% mens.	19/06/2020	DE000HV440G2	Sedex



NOME	EMITTENTE	SOTTOSTANTE	DATA INIZIO QUOTAZIONE	CARATTERISTICHE	SCADENZA	CODICE ISIN	MERCATO
Cash Collect Autocallable	Unicredit	FCA	15/02/2019	Barriera 65%; Cedola e Coupon 0,65% mens.	19/06/2020	DE000HV44063	Sedex
Cash Collect Autocallable	Unicredit	Geox	15/02/2019	Barriera 70%; Cedola e Coupon 0,5% mens.	19/06/2020	DE000HV44071	Sedex
Cash Collect Autocallable	Unicredit	Hugo Boss	15/02/2019	Barriera 80%; Cedola e Coupon 0,5% mens.	19/06/2020	DE000HV43ZZ0	Sedex
Cash Collect Autocallable	Unicredit	Iliad	15/02/2019	Barriera 70%; Cedola e Coupon 0,55% mens.	19/06/2020	DE000HV44089	Sedex
Cash Collect Autocallable	Unicredit	Intesa Sanpaolo	15/02/2019	Barriera 60%; Cedola e Coupon 0,65% mens.	19/06/2020	DE000HV44097	Sedex
Cash Collect Autocallable	Unicredit	Intesa Sanpaolo	15/02/2019	Barriera 65%; Cedola e Coupon 0,8% mens.	19/06/2020	DE000HV440A5	Sedex
Cash Collect Autocallable	Unicredit	Juventus	15/02/2019	Barriera 60%; Cedola e Coupon 0,9% mens.	19/06/2020	DE000HV440B3	Sedex
Cash Collect Autocallable	Unicredit	LVMH	15/02/2019	Barriera 75%; Cedola e Coupon 0,4% mens.	19/06/2020	DE000HV440C1	Sedex
Cash Collect Autocallable	Unicredit	Mediobanca	15/02/2019	Barriera 70%; Cedola e Coupon 0,55% mens.	19/06/2020	DE000HV440D9	Sedex
Cash Collect Autocallable	Unicredit	Peugeot	15/02/2019	Barriera 65%; Cedola e Coupon 0,45% mens.	19/06/2020	DE000HV440E7	Sedex
Cash Collect Autocallable	Unicredit	Prysmian	15/02/2019	Barriera 70%; Cedola e Coupon 0,4% mens.	19/06/2020	DE000HV440F4	Sedex
Cash Collect Autocallable	Unicredit	Saipem	15/02/2019	Barriera 65%; Cedola e Coupon 0,45% mens.	19/06/2020	DE000HV440J6	Sedex
Cash Collect Autocallable	Unicredit	STMicroelectronics	15/02/2019	Barriera 65%; Cedola e Coupon 0,55% mens.	19/06/2020	DE000HV440K4	Sedex
Cash Collect Autocallable	Unicredit	Société Générale	15/02/2019	Barriera 65%; Cedola e Coupon 0,8% mens.	19/06/2020	DE000HV440H0	Sedex
Cash Collect Autocallable	Unicredit	Telecom Italia	15/02/2019	Barriera 70%; Cedola e Coupon 0,45% mens.	19/06/2020	DE000HV440M0	Sedex
Cash Collect Autocallable	Unicredit	Tenaris	15/02/2019	Barriera 75%; Cedola e Coupon 0,45% mens.	19/06/2020	DE000HV440L2	Sedex



NOME	EMITTENTE	SOTTOSTANTE	DATA INIZIO QUOTAZIONE	CARATTERISTICHE	SCADENZA	CODICE ISIN	MERCATO
Cash Collect Autocallable	Unicredit	UBI	15/02/2019	Barriera 65%; Cedola e Coupon 0,7% mens.	19/06/2020	DE000HV440N8	Sedex
Cash Collect Autocallable	Unicredit	UnipolSai	15/02/2019	Barriera 80%; Cedola e Coupon 0,5% mens.	19/06/2020	DE000HV440P3	Sedex
Cash Collect Autocallable	Unicredit	Vallourec	15/02/2019	Barriera 65%; Cedola e Coupon 1,65% mens.	19/06/2020	DE000HV440Q1	Sedex
Recovery Top Bonus	Société Générale	Banco BPM	15/02/2019	Prezzo di Em. 88,106; Barriera 1,15; Rimb. Bonus 100 euro	17/12/2019	LU1910338760	Sedex
Recovery Top Bonus	Société Générale	Banco BPM	15/02/2019	Prezzo di Em. 83,682; Barriera 0,99; Rimb. Bonus 100 euro	22/12/2020	LU1910338844	Sedex
Recovery Top Bonus	Société Générale	FCA	15/02/2019	Prezzo di Em. 89,286; Barriera 11,9; Rimb. Bonus 100 euro	17/12/2019	LU1910339149	Sedex
Recovery Top Bonus	Société Générale	FCA	15/02/2019	Prezzo di Em. 85,47; Barriera 10,43; Rimb. Bonus 100 euro	22/12/2020	LU1910339222	Sedex
Recovery Top Bonus	Société Générale	Intesa Sanpaolo	15/02/2019	Prezzo di Em. 90,09; Barriera 1,47; Rimb. Bonus 100 euro	17/12/2019	LU1910339495	Sedex
Recovery Top Bonus	Société Générale	Intesa Sanpaolo	15/02/2019	Prezzo di Em. 85,47; Barriera 1,27; Rimb. Bonus 100 euro	22/12/2020	LU1910339578	Sedex
Recovery Top Bonus	Société Générale	Leonardo	15/02/2019	Prezzo di Em. 90,09; Barriera 7,32; Rimb. Bonus 100 euro	17/12/2019	LU1910339651	Sedex
Recovery Top Bonus	Société Générale	Leonardo	15/02/2019	Prezzo di Em. 87,336; Barriera 6,46; Rimb. Bonus 100 euro	22/12/2020	LU1910339735	Sedex
Recovery Top Bonus	Société Générale	Mediaset	15/02/2019	Prezzo di Em. 92,593; Barriera 2,38; Rimb. Bonus 100 euro	17/12/2019	LU1910340071	Sedex
Recovery Top Bonus	Société Générale	Mediaset	15/02/2019	Prezzo di Em. 90,909; Barriera 2,1; Rimb. Bonus 100 euro	22/12/2020	LU1910340154	Sedex
Recovery Top Bonus	Société Générale	Mediobanca	15/02/2019	Prezzo di Em. 89,686; Barriera 5,89; Rimb. Bonus 100 euro	17/12/2019	LU1910339818	Sedex
Recovery Top Bonus	Société Générale	Mediobanca	15/02/2019	Prezzo di Em. 84,746; Barriera 5,16; Rimb. Bonus 100 euro	22/12/2020	LU1910339909	Sedex
Recovery Top Bonus	Société Générale	Saipem	15/02/2019	Prezzo di Em. 87,336; Barriera 3,53; Rimb. Bonus 100 euro	17/12/2019	LU1910340238	Sedex



NOME	EMITTENTE	SOTTOSTANTE	DATA INIZIO QUOTAZIONE	CARATTERISTICHE	SCADENZA	CODICE ISIN	MERCATO
Recovery Top Bonus	Société Générale	Saipem	15/02/2019	Prezzo di Em. 84,388; Barriera 3,11; Rimb. Bonus 100 euro	22/12/2020	LU1910340311	Sedex
Recovery Top Bonus	Société Générale	Telecom Italia	15/02/2019	Prezzo di Em. 91,743; Barriera 0,37; Rimb. Bonus 100 euro	17/12/2019	LU1910340402	Sedex
Recovery Top Bonus	Société Générale	Telecom Italia	15/02/2019	Prezzo di Em. 90,09; Barriera 0,32; Rimb. Bonus 100 euro	22/12/2020	LU1910340584	Sedex
Recovery Top Bonus	Société Générale	Unicredit	15/02/2019	Prezzo di Em. 88,889; Barriera 7,84; Rimb. Bonus 100 euro	17/12/2019	LU1910338927	Sedex
Recovery Top Bonus	Société Générale	Unicredit	15/02/2019	Prezzo di Em. 84,388; Barriera 6,86; Rimb. Bonus 100 euro	22/12/2020	LU1910339065	Sedex
Recovery Top Bonus	Société Générale	UBI	15/02/2019	Prezzo di Em. 86,207; Barriera 1,72; Rimb. Bonus 100 euro	17/12/2019	LU1910340667	Sedex
Recovery Top Bonus	Société Générale	UBI	15/02/2019	Prezzo di Em. 80,645; Barriera 1,51; Rimb. Bonus 100 euro	22/12/2020	LU1910340741	Sedex
Recovery Top Bonus	Société Générale	FTSE Mib	15/02/2019	Prezzo di Em. 88,889; Barriera 15650; Rimb. Bonus 100 euro	22/12/2020	LU1910338331	Sedex
Recovery Top Bonus	Société Générale	FTSE Mib	15/02/2019	Prezzo di Em. 88,106; Barriera 14700; Rimb. Bonus 100 euro	22/06/2021	LU1910338414	Sedex
Recovery Top Bonus	Société Générale	Eurostoxx 50	15/02/2019	Prezzo di Em. 90,498; Barriera 2690; Rimb. Bonus 100 euro	22/12/2020	LU1910338505	Sedex
Recovery Top Bonus	Société Générale	Eurostoxx 50	15/02/2019	Prezzo di Em. 89,686; Barriera 2530; Rimb. Bonus 100 euro	22/06/2021	LU1910338687	Sedex
Phoenix Memory	Leonteq	Netflix, Nvidia	15/02/2019	Barriera 60%; Cedola e Coupon 0,8333%	19/02/2020	CH0456761888	Cert-X
Phoenix Memory	Leonteq	Atos	15/02/2019	Barriera 60%; Trigger 70%; Cedola e Coupon 0,97%	07/02/2022	CH0456762373	Cert-X
Phoenix Memory Reverse	Leonteq	Netflix, Tesla	19/02/2019	Barriera 150%; Cedola e Coupon 1,5%	21/02/2020	CH0461383074	Cert-X
Express	Goldman Sachs	Erg, Atlantia	19/02/2019	Barriera 70%; Coupon 6,75% trim.	01/02/2022	GB00BH90HN10	Cert-X



NOME	EMITTENTE	SOTTOSTANTE	DATA INIZIO QUOTAZIONE	CARATTERISTICHE	SCADENZA	CODICE ISIN	MERCATO
Express	Goldman Sachs	Erg, Telecom Italia	19/02/2019	Barriera 70%; Coupon 8,5% trim.	01/02/2022	GB00BH90HP34	Cert-X
Express	Goldman Sachs	Atlantia	19/02/2019	Barriera 70%; Coupon 2,4% trim.	01/02/2022	GB00BH90HQ41	Cert-X
Express	Goldman Sachs	Atlantia e Telecom Italia	19/02/2019	Barriera 70%; Coupon 6,85% trim.	01/02/2022	GB00BH90HR57	Cert-X
Bonus Cap	BNP Paribas	Eurostoxx Select Dividend 30	19/02/2019	Barriera 70%; Bonus e Cap 105%	20/02/2023	XS1885357803	Cert-X
Credit Linked	Société Générale	Mediobanca	19/02/2019	-	10/01/2021	XS1893757432	Cert-X
Equity Protection Cap	Mediobanca	Eurostoxx 50	19/02/2019	Protezione 100%; Partecipazione 100%; Cap 145%	19/02/2024	XS1922269706	Cert-X
Athena Ceretificate	BNP Paribas	Eurostoxx Banks	25/02/2019	Barriera 70%; Coupon 7,1%	29/02/2024	XS1885307535	Cert-X
Athena Ceretificate	BNP Paribas	Unicredit	25/02/2019	Barriera 70%; Coupon 7,5%	29/02/2024	XS1885307964	Cert-X

## CERTIFICATI IN COLLOCAMENTO

NOME	EMITTENTE	SOTTOSTANTE	DATA INIZIO QUOTAZIONE	CARATTERISTICHE	SCADENZA	CODICE ISIN	MERCATO
Phoenix	Banca IMI	Sanofi, Axa	25/02/2019	Barriera 60%; Cedola e Coupon 0,761 mens.	28/02/2023	XS1936920369	Sedex
Equity Protection	Banca IMI	Eurostoxx Select Dividend 30	26/02/2019	Protezione 100%; Partecipazione 100%	01/03/2023	XS1941878826	Sedex
Athena Double Relax Memorize	BNP Paribas	Sony, Tdk	26/02/2019	Barriera 60%; Cedola e Bonus 2,25% sem.	28/02/2024	XS1885369212	Cert-X



NOME	EMITTENTE	SOTTOSTANTE	DATA INIZIO QUOTAZIONE	CARATTERISTICHE	SCADENZA	CODICE ISIN	MERCATO
Athena Double Relax Memorize	BNP Paribas	American Express, Wirecard	26/02/2019	Barriera 60%; Cedola e Bonus 3,1% sem.	28/02/2024	XS1885369642	Cert-X
Athena Relax	BNP Paribas	Euronext Eurozone ESG Leaders 40 EW Decrement 5%,	26/02/2019	Barriera 65%; Cedola e Bonus 4%	28/02/2024	XS1885359502	Cert-X
Athena Double Relax Memorize	BNP Paribas	Grifols, Vertex Pharma	26/02/2019	Barriera 60%; Cedola e Bonus 4,5%	28/02/2023	XS1885359411	Cert-X
Athena Relax Memorize	BNP Paribas	Akzo Nobel, Solvay	26/02/2019	Barriera 60%; Cedola e Bonus 3,5% sem.	28/02/2024	XS1885359338	Cert-X
Athena Relax	BNP Paribas	Caterpillar, Komatsu	26/02/2019	Barriera 60%; Cedola e Bonus 2,25% sem.	28/02/2024	XS1885359254	Cert-X
Bonus Plus	Banca IMI	Total	26/02/2019	Barriera 60%; Cedola e Bonus 4,35%.	28/02/2023	XS1944358867	Cert-X
Equity Protection	Banca IMI	MSCI Emerging Markets	05/03/2019	Protezione 100%; Partecipazione 63%	07/03/2022	XS1953284558	Cert-X
Equity Protection Cap	Unicredit	STOXX Europe Sustainability Select 30	06/03/2019	Protezione 100%; Partecipazione 100%; Cap 147%	28/08/2023	IT0005358640	Cert-X
Cash Collect	Banca IMI	Eurostoxx 50	25/03/2019	Barriera 50%; Cedola 1,15% trim.	28/03/2019	XS1945966932	Cert-X
Cash Collect	Banca IMI	Eurostoxx 50	25/03/2019	Barriera 50%; Cedola 2,75%	28/03/2019	XS1945967153	Cert-X
Equity Protection Cap	Banca IMI	Eurostoxx 50	25/03/2019	Protezione 100%; Partecipazione 100%; Cap 152%	28/03/2024	XS1953133698	Cert-X



## DATE DI OSSERVAZIONE

ISIN	EMITTENTE	NOME	SOTTOSTANTE	DATA OSSERVAZIONE	SOTTOSTANTE	TRIGGER
XS1009882918	Credit Suisse	PHOENIX	Basket di azioni worst of	24/02/2019	0,538	0,812
CH0360189028	Leonteq Securities	PHOENIX MEMORY	Basket di azioni worst of	25/02/2019	4,350	17,500
CH0373628277	Leonteq Securities	PHOENIX MEMORY AIR-BAG	Basket di azioni worst of	25/02/2019	6,100	7,227
CH0377502015	Leonteq Securities	PHOENIX	Basket di azioni worst of	25/02/2019	25,125	44,617
CH0377502031	Leonteq Securities	EXPRESS	Basket di azioni worst of	25/02/2019	49,140	55,195
CH0387883009	Leonteq Securities	Phoenix Memory	Basket di azioni worst of	25/02/2019	67,580	63,225
CH0387885384	Leonteq Securities	PHOENIX MEMORY	Basket di azioni worst of	25/02/2019	0,538	0,651
CH0396947035	Leonteq Securities	PHOENIX MEMORY	Basket di azioni worst of	25/02/2019	162,560	167,895
CH0396947316	Leonteq Securities	PHOENIX MEMORY	Basket di azioni worst of	25/02/2019	282,800	378,290
CH0402354887	Leonteq Securities	PHOENIX	Basket di azioni worst of	25/02/2019	143,800	190,080
CH0402354895	Leonteq Securities	PHOENIX	Basket di azioni worst of	25/02/2019	59,500	81,083
CH0402354903	Leonteq Securities	PHOENIX	Basket di azioni worst of	25/02/2019	11,112	14,872
CH0402355082	Leonteq Securities	PHOENIX MEMORY	Basket di azioni worst of	25/02/2019	2,036	2,950
CH0411116426	Leonteq Securities	PHOENIX	Basket di indici worst of	25/02/2019	20207,471	17918,520
CH0419579583	Leonteq Securities	PHOENIX MEMORY	Intesa Sanpaolo	25/02/2019	2,036	2,504
CH0423433892	Leonteq Securities	PHOENIX MEMORY	Basket di azioni worst of	25/02/2019	31,370	41,145
CH0433738595	Leonteq Securities	PHOENIX MEMORY	Basket di azioni worst of	25/02/2019	2,036	2,470



ISIN	EMITTENTE	NOME	SOTTOSTANTE	DATA OSSERVAZIONE	SOTTOSTANTE	TRIGGER
CH0433738603	Leonteq Securities	PHOENIX MEMORY AIRBAG	Basket di azioni worst of	25/02/2019	2,036	2,470
CH0433740468	Leonteq Securities	PHOENIX MEMORY MAXI COUPON	Basket di azioni worst of	25/02/2019	13,240	11,696
CH0433744734	Leonteq Securities	PHOENIX MEMORY	Tesla	25/02/2019	302,560	144,250
CH0438952548	Leonteq Securities	PHOENIX MEMORY	Basket di azioni worst of	25/02/2019	4,193	2,703
CH0438952712	Leonteq Securities	PHOENIX MEMORY AIRBAG TCM	Basket di azioni worst of	25/02/2019	90,900	61,138
CH0438952795	Leonteq Securities	PHOENIX MEMORY	Basket di azioni worst of	25/02/2019	2,036	1,952
CH0445342980	Leonteq Securities	AUTOCALLABLE TWIN WIN	Tesla	25/02/2019	302,560	162,915
CH0445343095	Leonteq Securities	PHOENIX MEMORY REVERSE	Apple	25/02/2019	172,030	223,977
CH0451139502	Leonteq Securities	PHOENIX MEMORY	Basket di azioni worst of	25/02/2019	1622,100	816,085
CH0451139726	Leonteq Securities	PHOENIX MEMORY	Basket di azioni worst of	25/02/2019	55,760	37,544
CH0451139734	Leonteq Securities	PHOENIX MEMORY	FCA	25/02/2019	13,118	7,164
CH0456758629	Leonteq Securities	PHOENIX MEMORY	Basket di azioni worst of	25/02/2019	13,240	9,146
CH0456758645	Leonteq Securities	PHOENIX MEMORY	Basket di azioni worst of	25/02/2019	2,036	1,239
CH0456758868	Leonteq Securities	PHOENIX MEMORY REVERSE	Basket di azioni worst of	25/02/2019	302,560	402,626
CH0456758876	Leonteq Securities	PHOENIX MEMORY REVERSE	Netflix	25/02/2019	359,910	482,985
CH0456758884	Leonteq Securities	PHOENIX MEMORY REVERSE	Tripadvisor	25/02/2019	55,400	83,370
CH0456758892	Leonteq Securities	PHOENIX MEMORY REVERSE	Twitter	25/02/2019	31,370	46,455
CH0456759015	Leonteq Securities	AUTOCALLABLE TWIN WIN REVERSE	Basket di azioni worst of	25/02/2019	60,050	79,450

# Azimut

**ANALISI TECNICA** Situazione grafica in netto miglioramento per Azimut. Dopo lo scivolone verso la fine dello scorso anno, il titolo ha avviato un forte recupero di circa il 33%. Ultimamente Azimut ha dato una grande prova di forza riuscendo a rompere, lo scorso 13 febbraio, l'importante livello a 11,77 euro. In un solo colpo il titolo ha infranto sia la resistenza statica a 11,77 euro e la trend line ribassista di medio periodo descritta dai massimi di giugno e settembre 2018. Ora i corsi sono ben impostati e mirano alla rottura della media mobile a 200 periodi per poi tentare il superamento della resistenza in area 13 euro. È ancora però distante la zona 15 euro dove passa anche la trend line ribassista di lunghissimo periodo costruita sui massimi del 2015. Nel caso opposto, un primo segnale di debolezza si avrebbe con un ritorno sotto gli 11,77 euro, con il titolo che potrebbe scendere fino ai primi supporti che si collocano a 9,25 e 9 euro.

**ANALISI FONDAMENTALE** Positiva la raccolta netta di Azimut nel mese di gennaio 2019 pari a 554 milioni di euro. Il totale delle masse comprensive del risparmio amministrato si attesta a fine gennaio a 53 miliardi, di cui 41,5 miliardi fanno riferimento alle masse gestite. Il Gruppo ha in programma l'apertura di un secondo ufficio negli Emirati Arabi Uniti, e precisamente nell'Abu Dhabi Global Market, che includerà un team di gestione locale e rafforzerà l'offerta per clienti istituzionali con soluzioni di investimento globali grazie alle competenze del Gruppo. "Il nuovo anno si è aperto con un andamento positivo sia della raccolta, che con oltre 550 milioni di euro ci vede al vertice delle società quotate per flussi in entrata a gennaio, sia della performance media ponderata netta al cliente che, con un +3,5% da inizio anno, rimane oltre l'1% superiore a quella dell'industria" commenta Pietro Giuliani, Presidente del Gruppo. In media il consensus raccolto da Bloomberg indica per Azimut un prezzo obiettivo a 13,5 euro, con un rendimento potenziale del 9,7% rispetto alle quotazioni attuali. Dei 15 analisti che seguono il titolo, 6 consigliano buy, mentre sono 6 quelli che indicano hold e 1 ha giudizio sell.

## AZIMUT 2Y



## TITOLI A CONFRONTO

TITOLI	P/E 2019	P/E 2020	% YTD
Azimut Holding	13,6	10,2	28,91
Banca Mediolanum	12,4	11,2	18,07
Fineco Bank	22,6	19,9	15,06
Poste Italiane	10,1	9,4	11,54

Fonte: Bloomberg

# Certificate Journal

Certificati  
  
Derivati.it

Finanza.com

FINANZA ONLINE

 Borse.it

## NOTE LEGALI

Il Certificate Journal ha carattere puramente informativo e non rappresenta né un'offerta né una sollecitazione ad effettuare alcuna operazione di acquisto o vendita di strumenti finanziari. Il Documento è stato preparato da Brown Editore Srl e Certificatiederivati srl (gli Editori) in completa autonomia e riflette quindi esclusivamente le opinioni e le valutazioni dell'Editore. Il Documento è sponsorizzato da una serie di emittenti che possono essere controparte di operazioni che possono coinvolgere uno dei titoli oggetto del presente documento. Il presente Documento è distribuito per posta elettronica a chi ne abbia fatto richiesta e pubblicato sul sito [www.certificatejournal.it](http://www.certificatejournal.it) al pubblico indistinto e non può essere riprodotto o pubblicato, nemmeno in una sua parte, senza la preventiva autorizzazione scritta di Brown Editore Srl e Certificatiederivati srl. Qualsiasi informazione, opinione, valutazione e previsione contenute nel presente Documento è stata ottenuta da fonti che gli Editori ritengono attendibili, ma della cui accuratezza e precisione né gli editori né tantomeno le emittenti possono essere ritenuti responsabili né possono assumersi responsabilità alcuna sulle conseguenze finanziarie, fiscali o di altra natura che potrebbero derivare dall'utilizzazione di tali informazioni. I box interattivi presenti sul presente documento, sono una selezione di prodotti delle emittenti sponsor selezionati dagli Editori. La selezione rappresenta un esempio di alcune tipologie di prodotto tra quelli facenti parte della gamma delle emittenti sponsor, cui si fa riferimento solo come esempio esplicativo degli argomenti trattati nella pubblicazione. Si raccomanda SEMPRE la lettura del prospetto informativo. Si specifica inoltre che alcuni estensori del presente documento potrebbero avere, in rarissime occasioni, posizioni in essere di puro carattere simbolico al fine di definire le modalità di negoziazione/ rimborso degli strumenti analizzati in modo da non diffondere notizie non corrispondenti alla realtà dei fatti. Si ricorda altresì che, sia i leverage che gli investment certificate, sono strumenti volatili e quindi molto rischiosi, ed investire negli stessi, può, in alcuni casi, risultare in una perdita totale del capitale investito. Questo aspetto, unito alla elevata complessità degli strumenti possono avere come conseguenza la messa in atto di operazioni non adeguate anche rispetto alla propria attitudine al rischio. Per tutte queste ragioni, si consiglia un'attenta valutazione e una lettura ragionata del Prospetto Informativo prima della valutazione di una qualsiasi ipotesi d'investimento.