

La guida numero uno
dei prodotti strutturati in Italia

Certificate Journal

939

Anno XX | 10.07.2026

UNO DEI COMPARTI DIFENSIVI PER ECCELLENZA

**Settore Healthcare:
un mix bilanciato tra
resilienza e rendimento**

Indice

A che punto siamo	4
Approfondimento	5
A tutta Leva	11
Pillole sottostanti	13
Certificato della Settimana	15
Il Meglio dal canale Telegram	18
Appuntamenti	20
Appuntamenti Macroeconomici	24
Posta	26
News	28
Analisi Fondamentale	30
Report AMC	34
Sotto la lente	39
Il Borsino	40
Nuove Emissioni	42
Analisi Dinamica	53



Resta sempre aggiornato con Telegram!

Iniziative, notizie e approfondimenti
dal **mondo dei certificati**

Segui il canale di CED

News e aggiornamenti su
finanza, mercati e investimenti

Segui il canale di FOL

L'editoriale

di **Vincenzo Gallo**

In questo particolare momento di mercato l'attenzione è tutta concentrata su alcuni temi di investimento ben definiti: da una parte c'è l'intelligenza artificiale, che ha premiato soprattutto i grandi nomi della tecnologia e dei semiconduttori, dall'altra il settore automobilistico, in particolare quello europeo, messo sotto pressione dalla transizione verso l'elettrico. Nel mezzo troviamo comparti che sono passati più in sordina, ma che hanno continuato a creare valore con maggiore discrezione, come ad esempio l'Healthcare. La sanità rappresenta infatti uno dei pochi comparti capaci di combinare caratteristiche apparentemente opposte. Da un lato offre la stabilità tipica dei settori difensivi, grazie a una domanda poco influenzata dal ciclo economico; dall'altro continua a beneficiare di potenti driver di crescita, come l'invecchiamento della popolazione, l'innovazione farmaceutica, la diagnostica avanzata e, sempre più, l'integrazione dell'intelligenza artificiale nei processi di ricerca e cura. I numeri confermano questa capacità di creare valore nel lungo periodo. L'indice S&P 500 Health Care ha storicamente registrato rendimenti superiori a quelli dell'S&P 500, accompagnati da una volatilità mediamente inferiore, dimostrando come crescita e resilienza possano convivere. Una tematica che il nostro Ufficio Studi ha approfondito, selezionando, all'interno del segmento dei certificati di investimento, alcune interessanti opportunità per investire nel comparto Healthcare.

Guardando sempre al de-risking, gli investitori in certificati sono sempre più alla ricerca di strumenti legati agli indici azionari, ma anche in questo caso è necessario fare alcune distinzioni, perché non tutti gli indici offrono le stesse caratteristiche in termini di rischio e diversificazione. Per questo motivo abbiamo messo sotto la lente un nuovo Cash Collect Memory Callable di BNP Paribas, scritto su un basket composto da Eurostoxx Banks, Nasdaq 100, Nikkei 225 e S&P 500, senza l'inclusione del KOSPI, sempre più utilizzato nelle strutture di nuova emissione. Il certificato prevede una durata massima di due anni, barriera capitale posta al 60% dei livelli iniziali e premi periodici a memoria dello 0,9% mensile, condizionati alla tenuta della medesima soglia del 60%. ●



Riflettori su Usa-Iran aspettando le trimestrali

Nuova escalation in Medio Oriente in una settimana povera di spunti macro, con i soli verbali Fed e Bce. A Wall Street debutta SK Hynix, in attesa della stagione di utili e dell'inflazione Usa nella prossima ottava.



Le tensioni geopolitiche sono tornate in primo piano nell'ultima settimana, che si conclude con un bilancio prevalentemente negativo per le borse europee e asiatiche. A Piazza Affari il Ftse Mib limita i danni, mantenendosi al di sopra dei 52.500 punti. Wall Street si avvia verso una chiusura positiva nell'ottava, con l'attenzione rivolta al debutto sul Nasdaq del produttore di memorie coreano SK Hynix, dopo aver raccolto 26,5 miliardi di dollari con la sua offerta di American Depositary Receipts (ADR).

La nuova escalation in Medio Oriente ha causato un forte calo del traffico attraverso lo Stretto di Hormuz, spingendo verso l'alto le quotazioni del petrolio, con il Brent a ridosso dei 77 dollari al barile. I colloqui tra Iran e Usa proseguiranno nel corso del weekend, ma il clima resta improntato alla cautela.

In settimana l'attenzione si è focalizzata anche sui verbali della Fed e della Bce. Nel meeting del 17 giugno la banca centrale statunitense ha discusso un possibile aumento dei tassi, pur decidendo di mantenerli invariati, mentre i funzionari hanno mostrato crescenti preoccupazioni per l'inflazione. Il consiglio direttivo di Francoforte, invece, ha

richiamato esplicitamente gli errori compiuti nel 2011, optando per un aumento del costo del denaro ma senza prendere impegni sulle decisioni future, che resteranno guidate dai dati. Nei prossimi giorni il focus si sposterà dai negoziati di pace in Medio Oriente alla stagione di utili, al via martedì con le trimestrali delle grandi banche statunitensi JPMorgan, Wells Fargo e Citigroup. Gli operatori, però, attendono soprattutto i risultati delle società tecnologiche, chiamate a giustificare in termini di rendimenti l'enorme spesa degli hyperscaler per l'intelligenza artificiale. Mercoledì e giovedì i riflettori saranno dunque puntati su ASML e TSMC, dopo la delusione di Samsung Electronics, frenata nei giorni scorsi dai dubbi su spesa e domanda malgrado i conti positivi. Sul fronte macro, si guarda soprattutto ai dati di martedì sull'inflazione Usa, attesa in rallentamento. Attenzione anche alle audizioni di Warsh al Congresso e ai numeri sull'economia cinese. ●

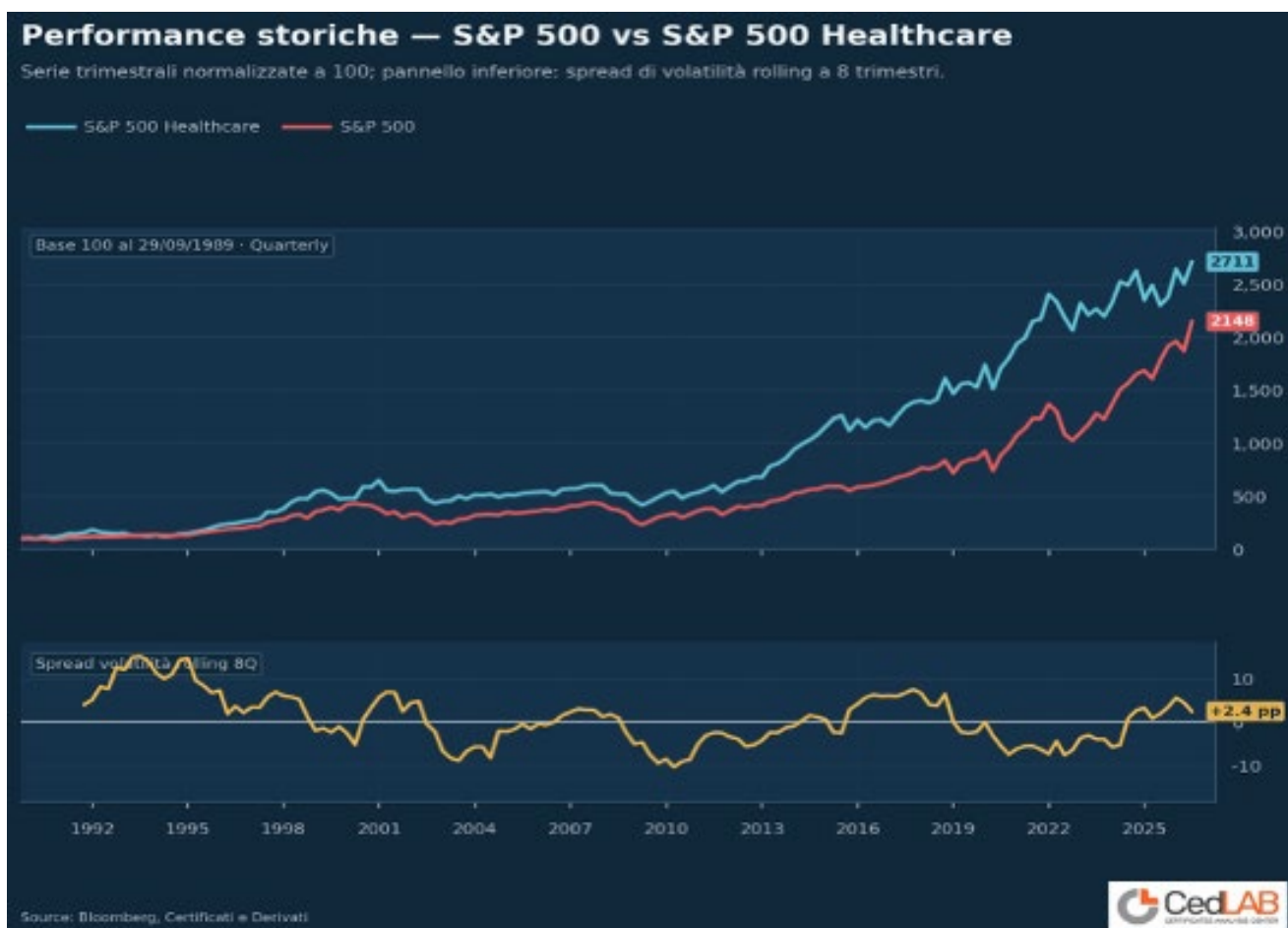
Settore Healthcare: un mix bilanciato tra resilienza e rendimento

Il settore Healthcare resta uno dei comparti difensivi per eccellenza, sostenuto da una domanda strutturalmente stabile e poco legata al ciclo economico. Negli ultimi 20 anni ha più volte sovraperformato l'S&P 500, mantenendo prospettive interessanti anche in ottica futura.

Non è sempre semplice trovare indici azionari, settoriali o no, in grado di battere l'S&P 500 su orizzonti temporali molto ampi e, allo stesso tempo, mostrare volatilità storiche relativamente contenute, spesso inferiori rispetto a quelle dell'indice americano per eccellenza. È questo però il caso dell'indice settoriale S&P 500 Healthcare (linea blu), che, dal 1990 ad oggi, registra una performan-

ce “monstre” del +2.711% contro il +2.148% dell'indice S&P 500 (linea rossa). A questo, inoltre, si aggiunge una volatilità storica estremamente contenuta e, in alcuni casi, inferiore a quella dell'S&P 500, come è possibile osservare dal grafico che mostra la differenza tra le due volatilità storiche a 360 giorni.

A Cura della
Redazione



► Dal 2000 ad oggi, infatti, l'indice settoriale ha mostrato un rendimento medio annuo, calcolato con la formula del CAGR (Compound Annual Growth Rate), pari ad un 6,80%, contro il 6,10% dell'S&P 500, con soltanto 5 annate negative (2001, 2002,

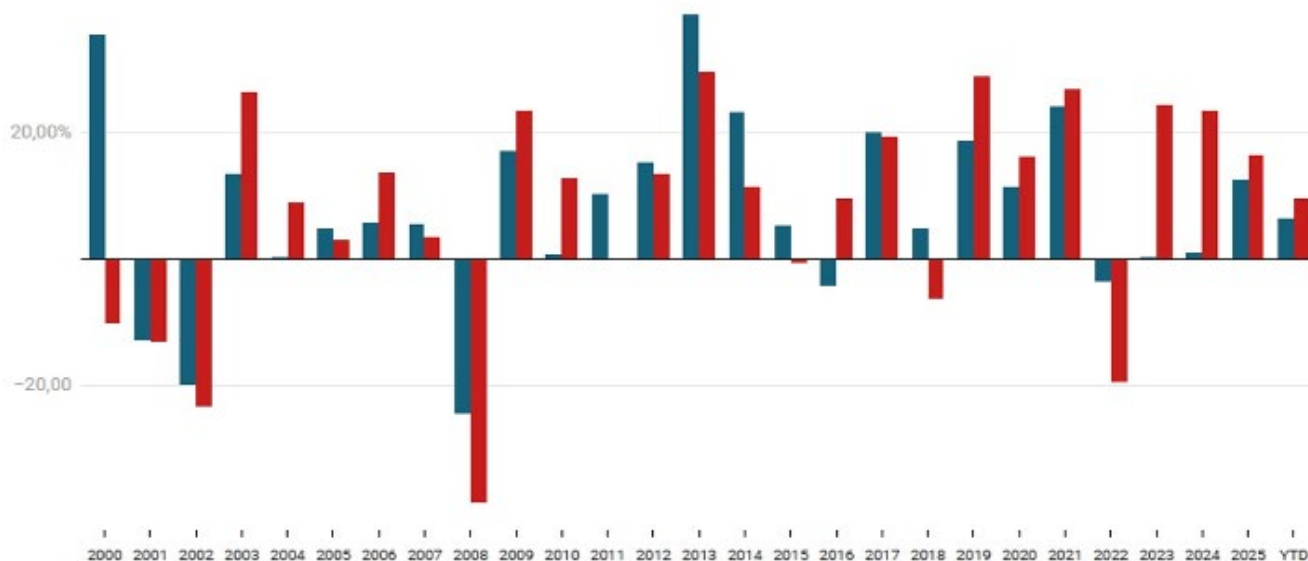
2008, 2016 e 2022), rispetto alle 8 dell'indice americano.

In 14 degli ultimi 26 anni, inoltre, l'indice settoriale è riuscito a battere l'S&P 500, come mostrato nel grafico seguente.

S&P 500 vs S&P 500 Healthcare

confronto delle performance anno per anno dal 2000 ad oggi

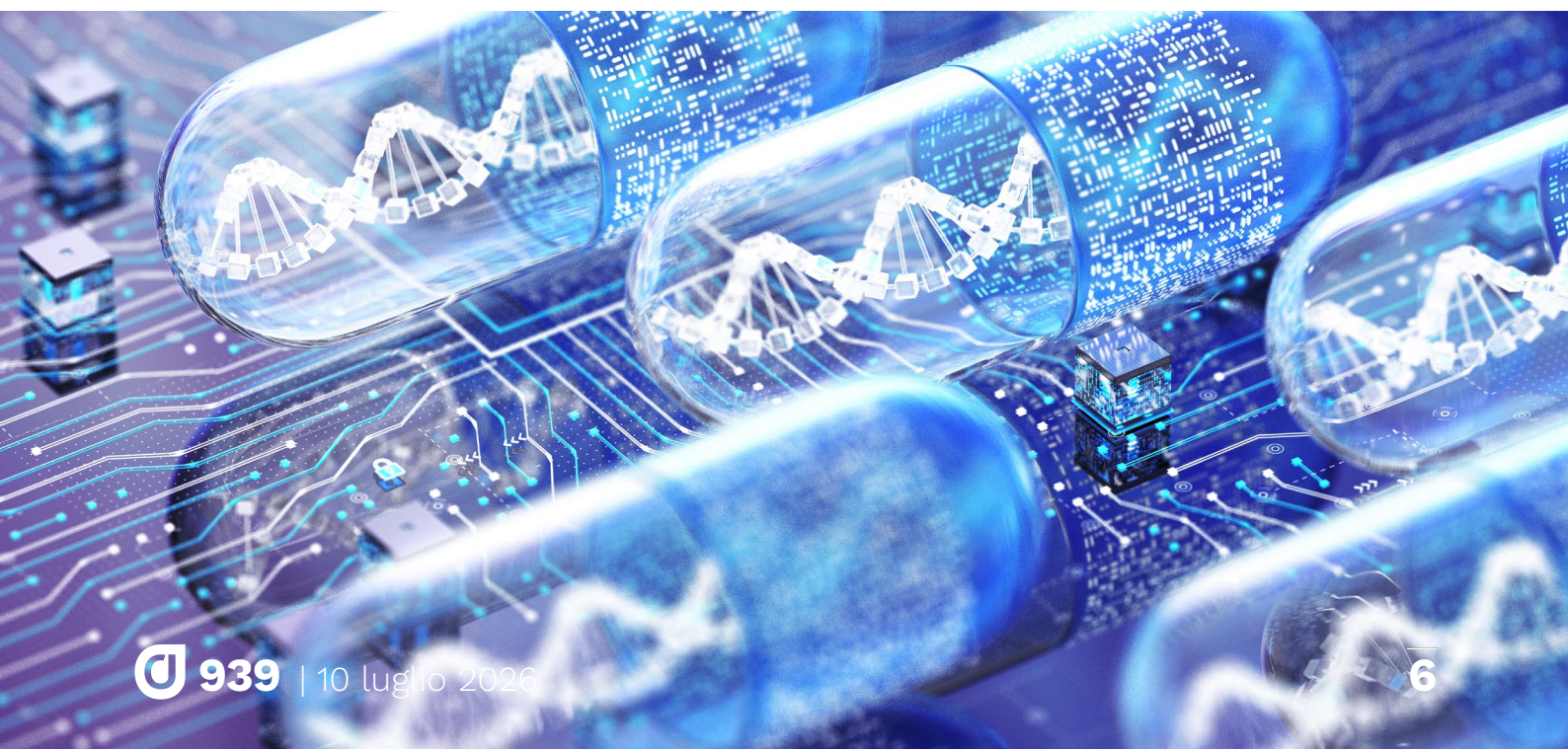
■ Healthcare ■ S&P 500

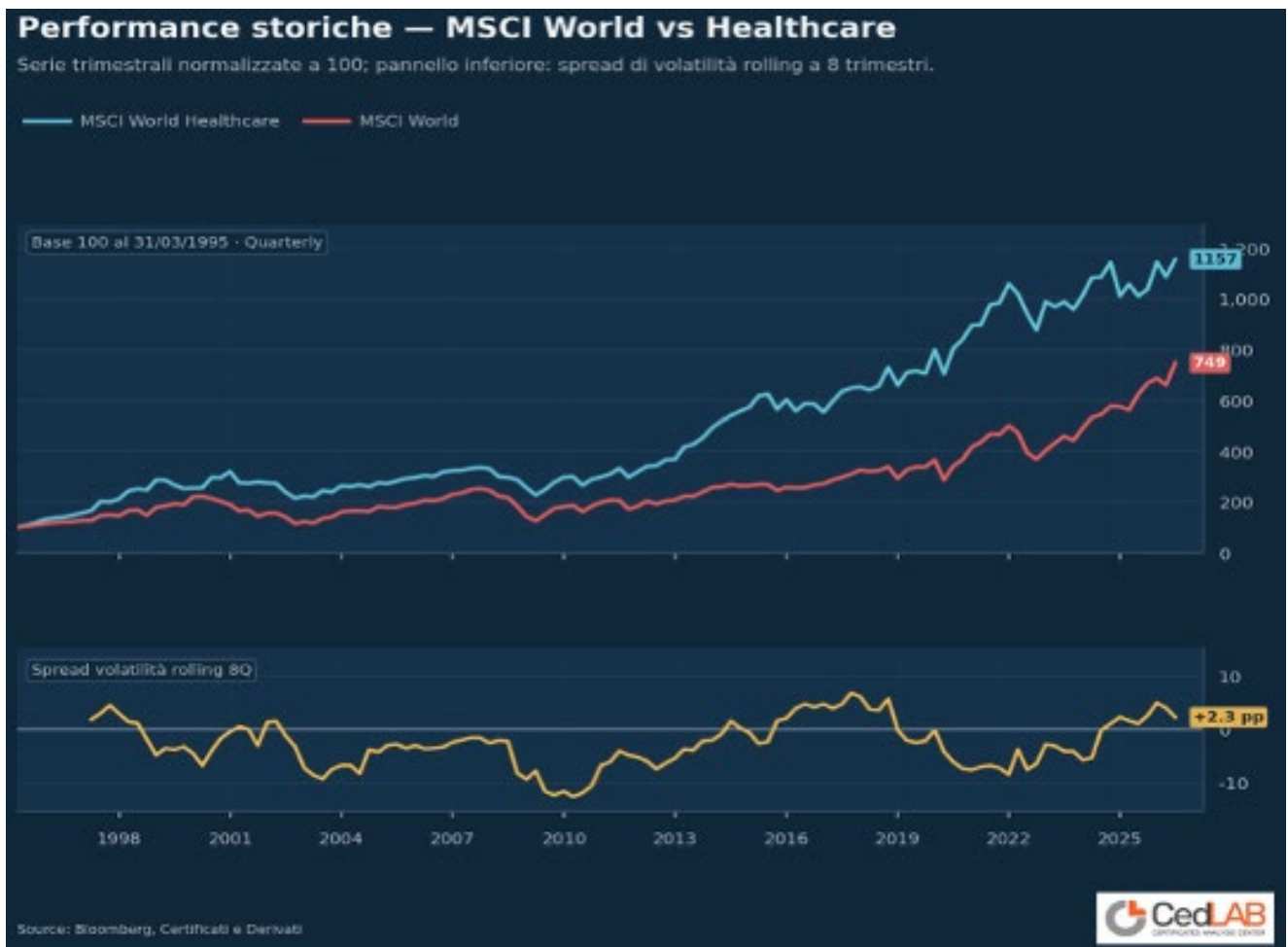


Fonte: Bloomberg - Creato con Datawrapper

Anche a livello globale, se si prende in considerazione l'indice MSCI World Healthcare (linea blu) e lo si confronta con l'MSCI World (linea rossa), si può apprezzare la sovraperformance dal 1995,

con un +1.157% del settoriale contro un +749% dell'indice azionario globale per eccellenza, accompagnata, anche in questo caso, da una volatilità storica a 360 giorni quasi sempre inferiore. ►





- Il settore, pertanto, non può essere considerato solo un settore difensivo, poiché combina una domanda strutturalmente non ciclica con una crescita di lungo periodo, innovazione tecnologica e qualità degli utili e, proprio per questi motivi, è capace di generare crescita in fasi economiche molto diverse tra loro.

Le società del comparto mostrano spesso margini elevati, pricing power, forte generazione di cassa, elevata spesa in ricerca e sviluppo e bilanci molto solidi.

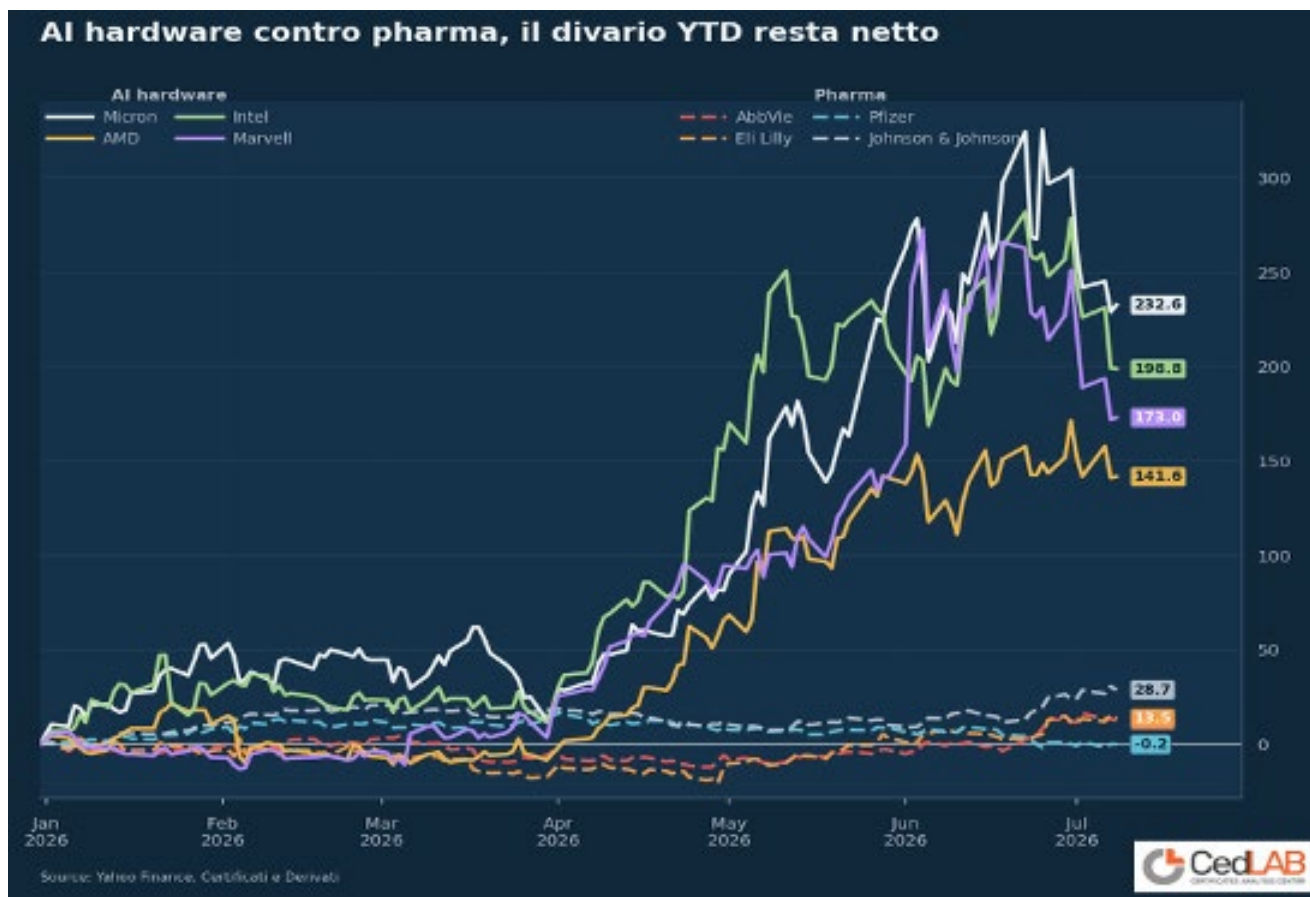
A testimonianza della resilienza del settore e della bontà dei fondamentali, i risultati di esercizio rilasciati dalle 59 aziende dell'indice S&P 500 Healthcare nel 2025 hanno battuto leggermente le stime degli analisti con un +1,28% rispetto alle attese, in termini di EPS, e una crescita aggregata del 12,83% rispetto al 2024.

La domanda forte è di natura "essenziale" ed è sostenuta nel lungo periodo anche sulla base del fattore demografico; l'invecchiamento della popolazione globale è uno dei driver più potenti e

le stime dell'OMS prevedono che entro il 2050 la popolazione over 60 raddoppierà rispetto al 2020, mentre gli over 80 dovrebbero triplicare, portando di conseguenza ad un aumento della domanda di farmaci, diagnostica, diabete, oncologia, etc.

Il settore beneficia inoltre di una spesa strutturalmente crescente da parte dei governi di tutto il mondo (le stime parlando di un peso delle spese per sanità sul PIL americano che passeranno dal 18% del 2024 al 20,6% nel 2024) e, non meno importante, di un processo di innovazione costante alimentato di recente anche dal tema dell'Intelligenza Artificiale, in grado di efficientare in maniera importante i processi e la fase diagnostica.

Proprio rispetto ai titoli più strettamente legati alla narrativa AI, come i produttori di semiconduttori e memorie, i titoli del comparto Healthcare hanno mostrato una sottoperformance da inizio anno, segno che il settore arriva da una fase in cui è stato spesso oscurato dai giganti dell'AI trade e che forse c'è ancora spazio per ulteriori rialzi basati su questo driver.



▶ Nonostante l'Healthcare sia un settore meno diffuso e indubbiamente meno presente nei portafogli degli investitori in certificati, nel mondo dei Capitale Condizionatamente Protetto esistono diverse soluzioni interessanti per chi volesse entrare sul settore con orizzonte temporale di medio-lungo termine e predilige l'incasso di premi periodici accompagnato da una protezione condizionata sul capitale investito.

Questa tipologia di strumenti, infatti, ottimizza il rendimento in scenari laterali o moderatamente ribassisti e risulta particolarmente efficiente in diverse situazioni di mercato, in alcuni casi anche opposte tra loro.

Basti pensare a fasi di mercato con sottostanti sui massimi, in cui si teme una possibile correzione momentanea, più o meno importante: in questi casi un investitore avverso al rischio potrebbe prediligere l'inserimento in portafoglio di strutture a Capitale Condizionatamente Protetto piuttosto che l'acquisto diretto di un titolo azionario, preferendo una protezione entro la Barriera ad un ulteriore upside potenzialmente illimitato accompagnato però da un rischio maggiore.

Dall'altro lato, invece, sottostanti che mostrano particolare debolezza e quotano in prossimità di minimi importanti potrebbero scoraggiare un investimento diretto: è in questi casi che i certificati offrono protezioni più rassicuranti grazie alle Barriere che possono essere fissate su livelli estremamente profondi, in alcuni casi anche sotto i minimi storici.

Sul secondario sono quotate diverse strutture sul settore Healthcare, tra queste il Cash Collect Memory Airbag di Vontobel (ISIN DE000VY9ZPY0) scritto su un basket worst-of composto da Abbott Laboratories, Novo Nordisk, Bayer ed Eli Lilly, con scadenza a giugno 2029 e prezzo lettera 99,60€. Prevede una Barriera al 50%, un Airbag e un Trigger Cedola al 60% del prezzo di riferimento iniziale e paga premi mensili dell'1% dotati di Effetto Memoria: qualora il peggior sottostante non rispettasse le condizioni per il pagamento della cedola, dunque, questa non andrebbe persa, ma conservata in memoria e pagata alla prima data di osservazione utile. È inoltre possibile il rimborso anticipato a partire da ottobre 2026 con un Trigger Autocall al 95%, step-down dell'1% mensile, fino al 60%. ▶

► Attualmente il peggior titolo è Abbott, che segna un -2,71% circa dal livello iniziale e ha un Buffer Barriera del 48% circa.

In virtù del prezzo di acquisto attuale il rendimento potenziale a scadenza è pari ad un 48,59% (11,98% annualizzato), mentre in caso di rimborso alla prima data (8 settembre 2026) il rendimento sarebbe pari ad un +3,41% (+13,69% annualizzato).

Grazie alla presenza dell'Airbag, che attutisce le perdite in caso di rottura della Barriera a scadenza (le performance del worst-of verrebbero calcolate infatti a partire dal livello Airbag e non dal livello iniziale), il certificato registrerebbe un -18% circa a fronte di un -50% da oggi del peggior titolo, senza considerare l'eventuale incasso di cedole durante la vita del prodotto.

DE000VY9ZPY0

Var % Sottostante	-70%	-50%	-48% (B)	-30%	-20%	-10%	0%	10%	20%	30%	50%	70%
Prezzo Sottostante	28,53	47,55	49,452	66,57	76,08	85,59	95,1	104,61	114,12	123,63	142,65	161,67
Rimborso Certificato	48,64	81,07	100	148	148	148	148	148	148	148	148	148
P&L % Certificato	-51,16%	-18,60%	0,40%	48,59%	48,59%	48,59%	48,59%	48,59%	48,59%	48,59%	48,59%	48,59%
P&L % Annuo Certificato	-12,61%	-4,59%	0,10%	11,98%	11,98%	11,98%	11,98%	11,98%	11,98%	11,98%	11,98%	11,98%
Durata (Anni)	4	4	4	4	4	4	4	4	4	4	4	4

La seconda soluzione è il Phoenix Memory Step Down di Bnp Paribas (ISIN XS3251188226) scritto su un basket worst-of composto da Sanofi, Novo Nordisk, Bayer ed Eli Lilly, con scadenza a febbraio 2029.

Prevede una Barriera e un Trigger Cedola al 60% del prezzo di riferimento iniziale e paga premi mensili a memoria dell'1,60%.

È inoltre già attiva la possibilità di rimborso anticipato con Trigger Autocall al 98%, step-down dell'1% mensile.

Attualmente il peggior titolo è Sanofi al 92,70% da Strike, con un Buffer Barriera del 35% circa.

In virtù del prezzo di acquisto attuale di 99,60€ il rendimento potenziale a scadenza è pari ad un 51,81% (19,47% annualizzato).

XS3251188226

Var % Sottostante	-70%	-50%	-35% (B - TC)	-30%	-20%	-10%	0%	6% (TA)	10%	20%	30%	50%	70%
Prezzo Sottostante	22,86	38,1	49,53	53,34	60,96	68,58	76,2	80,772	83,82	91,44	99,06	114,3	129,54
Rimborso Certificato	27,81	46,35	151,2	151,2	151,2	151,2	151,2	151,2	151,2	151,2	151,2	151,2	151,2
P&L % Certificato	-72,08%	-53,46%	51,81%	51,81%	51,81%	51,81%	51,81%	51,81%	51,81%	51,81%	51,81%	51,81%	51,81%
P&L % Annuo Certificato	-27,09%	-20,09%	19,47%	19,47%	19,47%	19,47%	19,47%	19,47%	19,47%	19,47%	19,47%	19,47%	19,47%
Durata (Anni)	2,62	2,62	2,62	2,62	2,62	2,62	2,62	2,62	2,62	2,62	2,62	2,62	2,62

Infine, tra le soluzioni con margini di protezione più ampi, il Phoenix Memory di Ubs (ISIN DE000U-Q780G1) scritto su Novo Nordisk e Bayer con scadenza a marzo 2029.

Prevede una Barriera e un Trigger Cedola al 45% del prezzo di riferimento iniziale e paga premi mensili dello 0,88%, incondizionati fino a settembre 2026 e successivamente dotati di Effetto Me- ►

► moria.

È inoltre possibile il rimborso anticipato a partire da settembre 2026 con un Trigger Autocall che parte al 100% e scende dell'1% al mese, fino al 71% della penultima data.

Attualmente il titolo peggiore è Novo Nordisk, al +3,03% da Strike con un Buffer Barriera del 56%

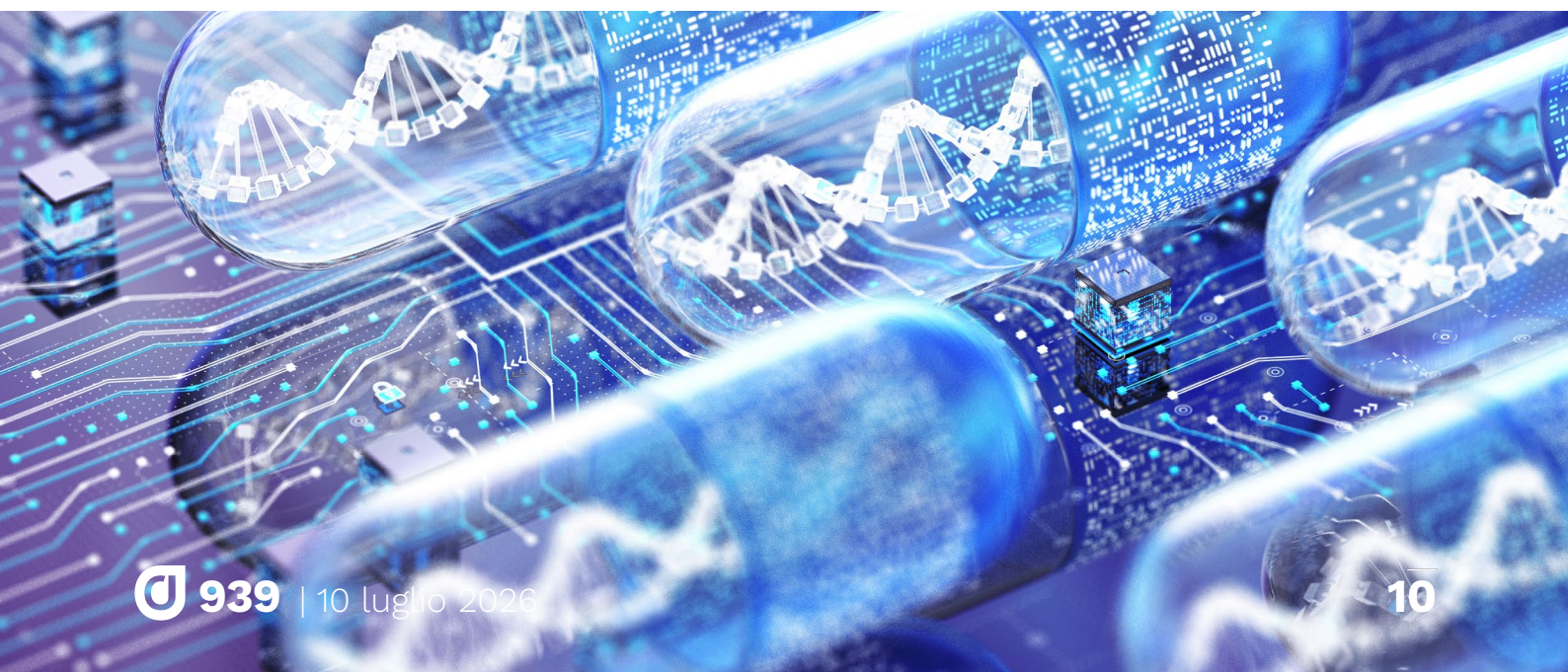
circa.

In virtù del prezzo di acquisto attuale di 988,90 euro il rendimento potenziale a scadenza è pari ad un 29,60% (10,91% annualizzato), mentre in caso di rimborso alla prima data (23 settembre 2026) il rendimento sarebbe pari ad un +2,90% (+18,58% annualizzato).

DE000UQ780G1

Var % Sottostante	-70%	-56% (B)	-50%	-30%	-20%	-10%	0%	10%	20%	30%	50%	70%
Prezzo Sottostante	96	140,8	160	224	256	288	320	352	384	416	480	544
Rimborso Certificato	326,68	1.281,60	1.281,60	1.281,60	1.281,60	1.281,60	1.281,60	1.281,60	1.281,60	1.281,60	1.281,60	1.281,60
P&L % Certificato	-66,97%	29,60%	29,60%	29,60%	29,60%	29,60%	29,60%	29,60%	29,60%	29,60%	29,60%	29,60%
P&L % Annuo Certificato	-24,68%	10,91%	10,91%	10,91%	10,91%	10,91%	10,91%	10,91%	10,91%	10,91%	10,91%	10,91%
Durata (Anni)	2,68	2,68	2,68	2,68	2,68	2,68	2,68	2,68	2,68	2,68	2,68	2,68

ISIN	EMITTENTE	NOME	SOTTOSTANTI	BARRIERA	AIRBAG	TRIGGER CEDOLA	AUTOCALL	CEDOLA	SCADENZA
DE000VY9ZPY0	Vontobel	Cash Collect Memory Airbag Step Down	Abbott Laboratories Novo Nordisk Bayer Eli Lilly	50%	60%	60%	95% da ottobre 2026, step-down 1% mensile	1,00% mensile a memoria (12,00% p.a.)	08/07/30
XS3251188226	Bnp Paribas	Phoenix Memory Step Down	Sanofi Novo Nordisk Bayer Eli Lilly	60%	NO	60%	98% da luglio 2026, step-down 1% mensile	1,60% mensile a memoria (19,20% p.a.)	21/02/29
DE000UQ780G1	Ubs	Phoenix Memory	Novo Nordisk Bayer	45%	NO	45%	100% da settembre 2026, step-down 1% mensile	0,88% mensile incondizionato fino a settembre, poi a memoria (10,56% p.a.)	12/03/29



DoorDash: Il suo delivery torna in azione?

Il mercato continua a pagare un forte premio rispetto a Uber, Lyft e Delivery Hero ma sarà giustificabile questa traiettoria degli utili nel medio termine?

DoorDash è una piattaforma di delivery che opera ormai ben oltre la sola consegna di pasti: il gruppo ha costruito un'infrastruttura che mette in relazione consumatori e venditori attraverso un'applicazione on-demand, collocandosi nel perimetro Internet Media & Services ma con una elevata sensibilità ciclica per il legame stretto con le attività locali. Il mercato continua a prezare la società come un asset di crescita strutturale benché il rendimento degli ultimi dodici mesi resti negativo per il 23,7%: la regressione settimanale a due anni contro l'S&P 500 restituisce un beta raw di 1,479 e un beta adjusted di 1,315, con alpha di 0,315, e correlazione pari a 0,541. Il titolo quindi, per sua natura, amplifica i movimenti dell'azionario statunitense ma conserva una componente idiosincronica che rende il suo percorso dipendente dalle aspettative su crescita, monetizzazione della base utenti e margini. La valutazione incorpora già una parte consistente di queste aspettative. DoorDash tratta a 32,7 volte gli utili forward e a un rapporto prezzo/valore contabile di 8,1 volte. Il confronto con i peer set-

toriali mostra un premio marcato sul P/E per il 24% e sul P/BV per il 70%. Il mercato attribuisce a DoorDash una qualità della crescita, una capacità di estrarre valore dalla propria rete e una prospettiva di conversione dei ricavi in redditività superiori alla media del comparto. La struttura degli utili attesi è decisiva: il P/E, pari a 70,86 volte sul dato corrente, è stimato in contrazione verso 40,44 volte nel 2026 e 27,65 volte nel 2027 e parallelamente il P/BV dovrebbe scendere da 8,06 a 6,82 volte nel 2026 e a 5,38 nel 2027. Questo derating implicito non riflette una revisione ribassista del titolo ma richiede una crescita degli utili sufficientemente robusta da giustificare il passaggio da una narrativa centrata sui ricavi a una fondata sulla leva operativa e sull'espansione del free cash flow. Il consenso di mercato resta convinto: 37 analisti raccomandano acquisto, pari all'80,4% del totale, contro otto giudizi Hold e un solo Sell, con il target price medio a dodici mesi di 247,21 dollari, equivalente a un potenziale di rialzo del 31,2%. La distanza tra target e prezzo corrente ci segnala come il sell-side interpreti la ►



► debolezza degli ultimi dodici mesi come un'opportunità di rivalutazione ma rendendo anche più severa la soglia di esecuzione richiesta al management. Sul fronte ESG il titolo viene classificato "Lagging" rispetto ai peer, con componente ambientale pari a zero e anch'essa in ritardo oltre ad un fattore sociale sotto la mediana del settore e la governance unica sopra mediana. Relativamente alla price action invece, il titolo ha recuperato dai

minimi dell'area 145-155 dollari toccati tra marzo e aprile riportandosi verso 188-190 dollari: l'RSI a 14 periodi segnala momentum positivo senza ancora entrare stabilmente in ipercomprato mentre il MACD resta sopra la signal line con istogramma positivo. DoorDash sembra quindi mostrare una traiettoria tecnica costruttiva ma il premio rispetto ai peer richiederà inevitabilmente risultati operativi coerenti con le aspettative.



Per sfruttare i movimenti direzionali sul titolo DoorDash Inc. sono quotati sul SeDeX solo soluzioni a leva dinamica, adatti sia per il trading dire-

zionale che per strategie di copertura, hedging o spread-trading. Si contano infatti un totale di 10 proposte offerte dall'emittente BNP Paribas. ●

Selezione certificati a leva dinamica di BNP Paribas

TIPO	EMITTENTE	SOTTOSTANTE	LIVELLO KNOCK OUT	SCADENZA	ISIN
Turbo Unlimited Long	BNP Paribas	DoorDash Inc.	158,37	Open End	NLBNPIT3KJ15
Turbo Unlimited Long	BNP Paribas	DoorDash Inc.	134,90	Open End	NLBNPIT36Y38
Turbo Unlimited Short	BNP Paribas	DoorDash Inc.	239,75	Open End	NLBNPIT3MRG3
Turbo Unlimited Short	BNP Paribas	DoorDash Inc.	220,43	Open End	NLBNPIT34038

Pillole sui sottostanti

Fincantieri cambia scala

Fincantieri torna al centro del radar dopo il passaggio di Equita a Buy, sostenuto da un target price rivisto a 15,5 euro e da una lettura costruttiva del profilo industriale post-deal. Le acquisizioni nel comparto Underwater non vengono trattate come semplice espansione per linee esterne ma come un cambio di perimetro strategico: già dal 2027 l'area potrebbe rappresentare una quota rilevante dell'EBITDA di gruppo. La leva resta da monitorare ma la traiettoria indicata dal broker suggerisce un progressivo rientro.

EssilorLuxottica guarda all'AI

EssilorLuxottica si muove in un punto sempre più delicato dell'intersezione tra wearable, intelligenza artificiale e privacy. Le indiscrezioni sui nuovi smart glasses di Meta, capaci di registrare audio e video in modo continuativo, rafforzano l'idea che il mercato degli occhiali connessi stia passando da gadget consumer a piattaforma di raccolta dati e interazione AI. Per il gruppo italo-francese, la partnership con Meta riduce il rischio di restare ai margini del prossimo ciclo tecnologico.

Banco BPM, il margine d'interesse tiene banco

Goldman Sachs alza le stime su Banco BPM prima della trimestrale leggendo nel margine d'interesse netto una resilienza superiore a quanto il mercato sembrava disposto a concedere. Il beneficio arriva da tassi ancora favorevoli, repricing del portafoglio prestiti e da una curva che continua a sostenere la redditività bancaria, nonostante volumi non particolarmente dinamici. La nuova ipotesi di un ulteriore rialzo dei tassi BCE nelle previsioni Goldman aggiunge supporto al 2026, portando le attese sul margine d'interesse oltre la guidance della banca.

La fame di memoria spinge SK Hynix

SK Hynix conferma quanto il mercato della memoria sia diventato uno dei punti nevralgici della catena AI globale. La domanda per le azioni americane ha superato di diverse volte l'offerta disponibile, con un interesse ancora robusto degli investitori anche dopo la recente correzione del comparto semiconduttori. Il titolo resta reduce da un rally straordinario su base annuale, alimentato dal ruolo centrale nei chip HBM destinati all'ecosistema Nvidia e ai data center AI. La nuova raccolta servirà a finanziare capacità produttiva e nuovi stabilimenti.

L'INTELLIGENZA ARTIFICIALE CREA VALORE

NOI TI DIAMO LA LEVA

SEMICONDUCTORS

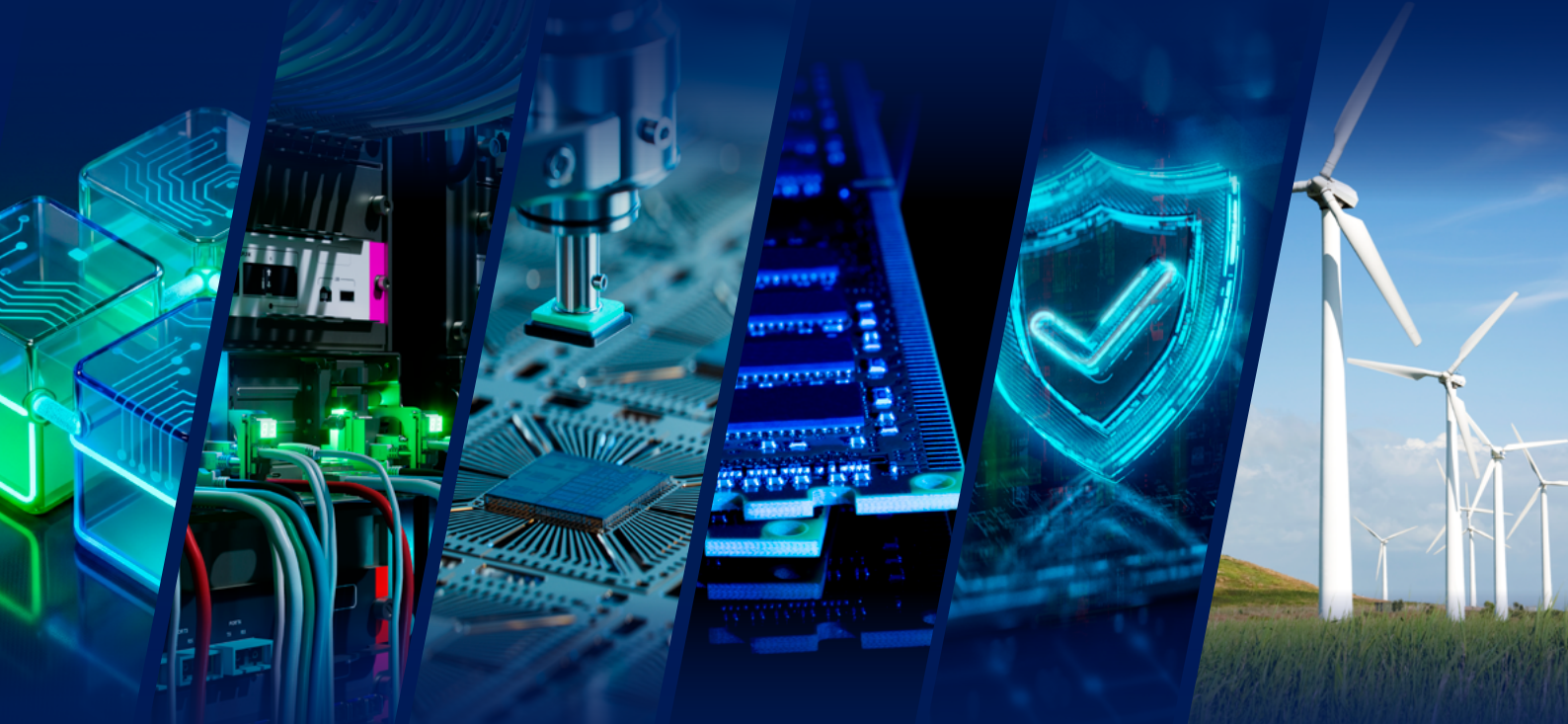
MEMORIE E AI
INFRASTRUCTURE

HYPERSCALERS

MEMORIE

CYBERSECURITY

ENERGY FOR AI



Per maggiori informazioni

SCOPRILI TUTTI SU | investimenti.bnpparibas.it

Messaggio pubblicitario con finalità promozionali.

Prima di adottare una decisione di investimento, al fine di comprendere appieno i potenziali rischi e benefici connessi alla decisione di investire negli strumenti finanziari, leggere attentamente la relativa documentazione di offerta, come aggiornata da successivi supplementi, e, in particolare, le sezioni dedicate ai fattori di rischio connessi all'Emittente e al Garante (ove applicabile) (tra gli altri, i fattori di rischio legati al merito di credito dell'Emittente e del Garante, se del caso, e all'assoggettamento dell'Emittente o del Garante, se del caso, agli strumenti di gestione delle crisi bancarie (bail-in) e all'investimento (tra i quali, i fattori di rischio legati alla perdita totale o parziale dell'Importo Nozionale, ove applicabile, ai tassi di interesse, e all'eventuale assenza di liquidità), ai relativi costi e al trattamento fiscale, il relativo documento contenente le informazioni chiave (KID), ove disponibile. La documentazione di offerta e il KID, ove disponibile, sono consultabili sul sito web investimenti.bnpparibas.it. L'approvazione della documentazione di offerta non dovrebbe essere intesa come approvazione degli strumenti finanziari. Il presente documento costituisce materiale pubblicitario e le informazioni in esso contenute hanno natura generica e scopo meramente promozionale e non sono da intendersi in alcun modo come ricerca, sollecitazione, raccomandazione, offerta al pubblico o consulenza in materia di investimenti. Inoltre, il presente documento non fa parte della documentazione di offerta, né può sostituire la stessa ai fini di una corretta decisione di investimento. È responsabilità dell'investitore effettuare un'accurata analisi di tutti i profili fiscali, legali e regolamentari connessi all'investimento negli strumenti finanziari. BNP Paribas e/o altre società del gruppo BNP Paribas non potranno essere considerate responsabili delle conseguenze finanziarie o di altra natura derivanti dall'investimento negli strumenti finanziari. Ove gli strumenti finanziari siano venduti prima della scadenza, l'investitore potrà incorrere in perdite in conto capitale. Nel caso in cui gli strumenti finanziari siano acquistati o venduti nel corso della loro durata, il rendimento potrà variare. Le informazioni ed eventuali grafici a contenuto finanziario qui riportati sono meramente indicativi e hanno scopo esclusivamente esemplificativo e non esaustivo. I rendimenti passati non sono indicativi dei rendimenti futuri. Informazioni aggiornate sulla quotazione degli strumenti finanziari sono disponibili sul sito web investimenti.bnpparibas.it.



BNP PARIBAS

| INVESTIMENTI

La banca per un mondo che cambia

Rendimento a tutti i KOSPI? No, grazie

A Cura di
Claudio Fiorelli

Un Cash Collect Memory Callable di BNP Paribas su un basket di indici, con premi mensili dello 0,9% e barriera capitale al 60%.

L'indice KOSPI si sta facendo sempre più spazio nel panorama dei certificati di investimento, soprattutto nelle strutture a rendimento elevato, grazie a una combinazione molto interessante per gli emittenti: forte rally dei semiconduttori, volatilità implicita in aumento e possibilità di costruire payoff particolarmente generosi. Tuttavia, proprio questa caratteristica impone una valutazione più attenta: il KOSPI non è un indice "difensivo" in senso stretto e la sua volatilità recente rischia di renderlo poco coerente con certificati pensati per un profilo prudente. Il punto centrale è la composizione dell'indice. Pur essendo formalmente un benchmark azionario nazionale, il KOSPI presenta una concentrazione molto elevata su pochissimi grandi nomi tecnologici, con Samsung e SK Hynix che arrivano complessivamente a pesare oltre il 50% del paniere. Di conseguenza, l'esposizione al mercato coreano assume oggi una forte componente settoriale prima ancora che geografica, legata soprattutto al ciclo dei semiconduttori, dell'intelligenza artificiale e delle memorie. Da un lato, questo consente di offrire rendimenti potenziali difficilmente raggiungibili su basket di indici più tradizionali,

anche superiori al 25% annualizzato; dall'altro, però, introduce nel prodotto un fattore di rischio non trascurabile, che tradisce la logica stessa dei certificati su indici: ridurre il rischio idiosincratico attraverso sottostanti ampi e diversificati. Il dato ►

NOME	CASH COLLECT MEMORY CALLABLE
EMITTENTE	Bnp Paribas
SOTTOSTANTE	Eurostoxx Banks / S&P 500 / Nasdaq 100 / Nikkei 225
STRIKE	303,54 / 7.537,43 / 29.697,87 / 69.638
BARRIERA	60%
PREMIO	0,9%
TRIGGER PREMIO	60%
EFFETTO MEMORIA	sì
FREQUENZA	Mensile
AUTOCALLABLE	dal 06/01/2027
SCADENZA	17/07/28
MERCATO	Cert-X
ISIN	XS3405277123

► più eloquente arriva dai circuit breaker: nel solo 2026 il KOSPI ha già collezionato sei sospensioni market-wide: un numero eccezionale per un grande indice azionario e difficilmente compatibile con l'idea di sottostante "core" o difensivo. Il confronto con gli Stati Uniti è impietoso: sull'S&P 500 i circuit breaker non scattano dal marzo 2020, il mese dello shock pandemico e di una delle fasi di mercato più violente della storia recente. In altre parole, ciò che negli Stati Uniti è rimasto un evento limite, associato a una crisi sistemica globale, in Corea si è ripetuto sei volte nel giro di pochi mesi. Un dato che trasforma il circuit breaker da eccezione statistica a campanello d'allarme ricorrente sulla fragilità del mercato coreano, rafforzando i dubbi sull'opportunità di inserire il KOSPI in basket pensati per un profilo prudente. In questo contesto, la scelta di concentrare l'analisi su basket privi del KOSPI assume una valenza precisa. Non si tratta semplicemente di privilegiare strutture meno generose in termini di rendimento potenziale, ma di preservare la coerenza tra profilo del prodotto e qualità dei sottostanti: un certificato su indici con barriera profonda e impostazione prudente dovrebbe puntare prima di tutto sulla stabilità del basket, evitando di introdurre un indice che, per concentrazione e volatilità recente, rischia di trasformare un prodotto "core" in un'esposizione molto più aggressiva di

quanto appaia a prima vista. Tra le alternative più recenti presenti sul mercato si segnala il Cash Collect Memory Callable di BNP Paribas (ISIN: XS3405277123), scritto su un basket composto da Eurostoxx Banks, Nasdaq 100, Nikkei 225 e S&P 500. Il certificato prevede premi a memoria condizionati (trigger premio al 60% dei valori di riferimento iniziale) pari allo 0,9% mensile (10,8% p.a.) con barriera capitale posta al 60% dei rispettivi strike. La durata massima è pari a due anni, ma da gennaio 2027 l'emittente avrà la facoltà di richiamare anticipatamente il certificato grazie alla presenza dell'opzione callable. In tal caso, l'investitore riceverà il valore nominale dello strumento, pari a 100 euro, insieme all'ultimo premio mensile dello 0,9%. Qualora si arrivi alla data di osservazione finale del 6 luglio 2028 senza che il certificato sia stato rimborsato anticipatamente, il prodotto restituirà il valore nominale di 100 euro a condizione che tutti gli indici del basket si trovino a un livello pari o superiore alla barriera capitale, fissata al 60% dei rispettivi valori di riferimento iniziali, proteggendo quindi da ribassi fino al 40% dei sottostanti. Al di sotto del livello barriera, il valore di rimborso verrà invece diminuito della performance negativa dell'indice worst of, che verrà calcolata a partire dallo strike. Il certificato è attualmente quotato sul segmento Cert-X di Borsa Italiana. ●

Analisi di scenario

Var % Sottostante	-70%	-50%	-37% (B - TC)	-30%	-20%	-10%	0%	10%	20%	30%	50%	70%
Prezzo Sottostante	20.045,7	33.409,5	42.096,0	46.773,3	53.455,2	60.137,1	66.819,1	73.501,0	80.182,9	86.864,8	100.228,6	113.592,4
Rimborso Certificato	28,8	47,98	121,6	121,6	121,6	121,6	121,6	121,6	121,6	121,6	121,6	121,6
P&L % Certificato	-71,02%	-51,7%	22,43%	22,43%	22,43%	22,43%	22,43%	22,43%	22,43%	22,43%	22,43%	22,43%
P&L % Annuo Certificato	-34,55%	-25,15%	10,91%	10,91%	10,91%	10,91%	10,91%	10,91%	10,91%	10,91%	10,91%	10,91%
Durata (Anni)	2,03	2,03	2,03	2,03	2,03	2,03	2,03	2,03	2,03	2,03	2,03	2,03

CERTIFICATI TURBO DI SOCIETE GENERALE

OLTRE 3.000 OPPORTUNITÀ DI TRADING CON IL LEADER DEI CERTIFICATI A LEVA IN ITALIA¹

Societe Generale, banca leader sul segmento dei certificati a leva¹ in Italia, mette a disposizione sul SeDeX di Borsa Italiana oltre 3.000 Certificati Turbo².

Una gamma completa di TURBO OPEN END e MINI FUTURE per il trading a leva dinamica

Oltre 170 sottostanti² su cui investire tra azioni, indici azionari, tassi di cambio, future su materie prime e future obbligazionari

Prodotti long o short con leve dinamiche fino a oltre 30x³

I Certificati Turbo di Societe Generale (SG TURBO OPEN END e SG MINI FUTURE) sono strumenti complessi che non prevedono la garanzia del capitale ed espongono ad una perdita massima pari alla totalità del capitale investito. Sono prodotti altamente speculativi e presuppongono un approccio di breve termine e un monitoraggio continuo dell'investimento. Il loro prezzo può aumentare o diminuire considerevolmente nel tempo. I fattori di rischio ed i costi sono riportati nella documentazione legale dei prodotti.

I Certificati Turbo sono emessi da Societe Generale Effekten e hanno come garante Societe Generale⁴ che agisce anche nel ruolo di Liquidity Provider come previsto dal Regolamento dell'MTF SeDeX.

State per acquistare un prodotto che non è semplice e può essere di difficile comprensione.

Prima dell'investimento leggere il Prospetto di Base di riferimento (integrato dai relativi supplementi) e le pertinenti Condizioni Definitive. L'approvazione del prospetto non deve essere intesa come approvazione da parte dell'autorità che ha approvato il prospetto dei titoli offerti o ammessi alla negoziazione in un mercato regolamentato.

Tali prodotti dovrebbero essere acquistati esclusivamente da investitori che hanno una sufficiente conoscenza ed esperienza per valutarne i vantaggi e i rischi connessi. Prima di investire nei prodotti, si invita l'investitore a contattare consulenti finanziari, fiscali, contabili e legali indipendenti. Ogni investitore deve accertarsi di avere facoltà di sottoscrivere i prodotti o di potervi investire.

Per maggiori informazioni: prodotti.societegenerale.it | info@sgborsa.it | 02 89 632 569 (da cellulare) | Numero verde 800 790 491



¹Fonte: dati Borsa Italiana (SeDeX). Societe Generale è il primo emittente di certificati a leva (classe A+B) con una quota di mercato del 64% in termini di controvalore negoziato sul SeDeX nel 2025.

²3.146 prodotti su 177 sottostanti sono disponibili nella gamma di Certificati Turbo di Societe Generale negoziati sul SeDeX di Borsa Italiana (dato aggiornato alle 18:00 del 10/04/2026).

³Leva massima disponibile aggiornata alle 18:00 del 10/04/2026. Valore indicativo, a scopo illustrativo e **soggetto a variazione anche su base infragiornaliera**. Per tutta la durata di ciascuna operazione di investimento nel prodotto, la leva a cui è esposto l'investitore è indicativamente quella che si determina al momento dell'acquisto. **A maggiore leva corrisponde maggiore potenziale di guadagno e maggiore rischio di perdita di capitale.**

⁴Societe Generale Effekten è un'entità del Gruppo Societe Generale. L'investitore è esposto al rischio di credito di Societe Generale (rating S&P A; Moody's A1; Fitch A al 10/04/2026). In caso di default di Societe Generale, l'investitore incorre in una perdita del capitale investito. In caso di applicazione delle disposizioni della Direttiva 2014/59/UE in materia di risanamento e risoluzione degli enti creditizi, l'investitore potrebbe incorrere in una perdita parziale o totale del capitale investito (esempio bail-in).

Come conseguenza delle attuali tensioni geopolitiche, l'andamento futuro dei mercati finanziari è particolarmente incerto. In queste condizioni di mercato, si invitano gli investitori a valutare accuratamente i potenziali rischi e i benefici delle loro decisioni d'investimento, prendendo in considerazione le implicazioni della particolare situazione attuale. **Questo è un messaggio pubblicitario e non costituisce sollecitazione, offerta, consulenza o raccomandazione all'investimento.** Si invita l'investitore a consultare le pertinenti Condizioni Definitive (Final Terms), inclusive della Nota di Sintesi dell'emissione, il Prospetto di Base di riferimento con i relativi Supplementi disponibili sul sito <http://prodotti.societegenerale.it> e l'ultima versione del Documento contenente le Informazioni chiave (KID) relativo a ciascun prodotto che potrà essere visualizzata e scaricata dal sito <http://kid.sgmarkets.com>. In particolare, con riferimento a ciascun prodotto, l'indicazione del Prospetto di Base sulla base del quale tale prodotto fu emesso e dei relativi Supplementi, sono riportati nella pagina iniziale delle relative Condizioni Definitive. Tali documenti, nei quali sono descritti in dettaglio le caratteristiche e i fattori di rischio associati all'investimento nel prodotto, sono altresì disponibili gratuitamente su richiesta presso Societe Generale, via Olona 2, Milano.





Il meglio dal canale Telegram

A Cura
della
redazione

Analisi e approfondimenti dal canale Telegram di Certificati e Derivati. Ecco cosa abbiamo pubblicato nell'ultima settimana!

✗ **** UN CERTIFICATO CHE NON PUÒ SCAMBIARE PER LE REGOLE SUL BID ONLY****

Nel certificato che scade oggi con isin NLBNPIT1RS76 Stellantis è destinata molto probabilmente a bucare la barriera posta a 4,8798 e quindi rimborsare al di sotto dei 30€.

Soltanto fino a martedì, quando Stellantis si trovava ancora sopra i 5€, il certificato quotava a 85€ bid, a dimostrazione di come si potesse ancora liquidare il prodotto in guadagno, visto che le cedole sono state tutte pagate fino al mese di giugno compreso, per un totale di 21€.

Questa mattina LP sta quotando ad intermittenza il prodotto intorno a 21,69€ in Bid, con lineare a 29,15 circa ai prezzi attuali di Stellantis.

Tuttavia le proposte attualmente sul book sono oltre i 30€ per i primi 7 livelli presenti in bid, e nel momento in cui scriviamo – seconda immagine con book in fase ASTA per l'assenza del LP - al di sopra dei 30€ per i primi 4 livelli in ask (di chi evidentemente ha visto ordini in acquisto e intende

liquidare a premio rispetto al teorico rimborso).

Questo significa che pur incrociandosi le proposte non potranno avvenire scambi in quanto i prezzi sono ben sopra del VOP previsto per l'intervallo di quotazione tra 10 e 30, che è di 1,5€.

Sarebbero quindi possibili unicamente scambi compresi in una forbice tra 21,2€ e 22,7€ circa ma per far sì che questi possano concludersi sarebbe necessario inserire un ordine di vendita al meglio (non più possibile tuttavia per i nuovi Regolamenti di Borsa) o a prezzo limite compreso proprio tra 21,2 e 22,7 euro. Ma chi oggi venderebbe a tali prezzi vedendo in book delle proposte di acquisto superiori a 30 euro?

È utile ricordare che con ulteriore +3% di Stellantis nella giornata odierna il certificato rimborserebbe 100+0,6 di cedola, per un potenziale +375% giornaliero rispetto al prezzo attualmente proposto dall'LP in bid.

<https://t.me/CertificatieDerivati/15785>



BNP P. I. -CALL CERT LOW BARR MEM CASH COLL ORD SHS BKT LU '2 - Book ...													
P1RS76		SEDEX		Proposte			Personalizza		Ordine				
+		31,88		23,72		31,88		737		24.918		CONT	
X	C	Nr	Q.tà	Bid	Ask	Q.tà	Nr	V	X	Prezzo	Q.tà	Ora	
X	C	1	20	37,00	100,70	140	1	V	X				
X	C	1	30	35,01	0,00	0	0	V	X				
X	C	1	50	33,03	0,00	0	0	V	X				
X	C	1	300	33,01	41,44	4	1	V	X				
X	C	1	15	33,00	48,00	50	1	V	X				
X	C	1	16	32,00	61,00	25	1	V	X				
X	C	1	7	31,90	100,70	140	1	V	X				
X	C	1	200	28,01	0,00	0	0	V	X				
X	C	1	500	28,00	0,00	0	0	V	X				
X	C	1	20	26,81	100,70	140	1	V	X				
X	C	1	20	26,80	0,00	0	0	V	X				
X	C	1	200	21,70	0,00	0	0	V	X				
X	C	1	300	21,65	0,00	0	0	V	X				
X	C	0	0	0,00									

BNP P. I. -CALL CERT LOW BARR MEM CASH COLL ORD SHS BKT LU '2 - Book ...												
P1RS76		SEDEX		Proposte			Personalizza		Ordine			
+		31,88		23,72		31,88				ASTA		
X	C	Nr	Q.tà	Bid	Ask	Q.tà	Nr	V	X	Prezzo	Q.tà	Ora
X	C	1	315	33,01	33,01	50	1	V	X			
X	C	1	9	33,00	35,00	200	1	V	X			
X	C	1	50	32,02	37,02	20	1	V	X			
X	C	1	10	32,00	100,70	140	1	V	X			
X	C	1	7	31,90	48,00	50	1	V	X			
X	C	1	20	30,00	61,00	25	1	V	X			
X	C	1	200	28,01	100,70	140	1	V	X			
X	C	1	500	28,00	0,00	0	0	V	X			
X	C	1	200	27,60	0,00	0	0	V	X			
X	C	1	20	26,81	100,70	140	1	V	X			
X	C	1	20	26,80	0,00	0	0	V	X			
X	C	1	5	24,00	0,00	0	0	V	X			
X	C	1	200	21,30	0,00	0	0	V	X			

Prezzo bid (b) del liquidity provider	Limite superiore per la conclusione dei contratti (VOP = b + importo nella valuta di negoziazione)
b < 0,003	b + 0,005
0,003 ≤ b < 0,03	b + 0,02
0,03 ≤ b < 0,1	b + 0,04
0,1 ≤ b < 0,2	b + 0,05
0,2 ≤ b < 0,3	b + 0,07
0,3 ≤ b < 0,75	b + 0,1
0,75 ≤ b < 1,5	b + 0,2
1,5 ≤ b < 3	b + 0,3
3 ≤ b < 5	b + 0,5
5 ≤ b < 10	b + 0,8
10 ≤ b < 30	b + 1,5
30 ≤ b < 70	b + 4
70 ≤ b < 90	b + 7
90 ≤ b < 110	b + 9
110 ≤ b < 200	b + 10 12,5

Appuntamenti da non perdere

A Cura di
**Certificati
e Derivati**



14 luglio

Webinar CeD con Banco BPM

Andrà in onda il prossimo 14 luglio un nuovo webinar organizzato da Certificati e Derivati che ospiterà Banco BPM. In particolare, Gino Zincone con Alberto Amiotti di Banca Akros, gruppo Banco BPM, andranno ad approfondire il funzionamento e il contesto ideale di utilizzo delle nuove emissioni con 6 cedole incondizionate e 24 dotate di effetto. Iscriviti per partecipare in diretta

<https://attendee.gotowebinar.com/register/16892231092215637>

15 luglio

Webinar con Leonteq e CeD

È fissato per il 15 luglio il prossimo appuntamento con l'emittente svizzera. Nel prossimo incontro Gino Zincone, Senior Analyst di Certificati e Derivati, e il team di Leonteq analizzeranno le migliori opportunità sul mercato. Per info e iscrizioni <https://register.gotowebinar.com/register/2715596252992565344>

21 luglio

Webinar con Vontobel

È in programma per il prossimo 21 luglio alle 17:30 il nuovo webinar di Vontobel. In particolare, Gino Zincone e Jacopo Fiaschini, Digital Investing - Flow Products Distribution Italy in Vontobel, guarderanno all'interno dell'offerta dell'emittente svizzera e più in particolare ai Tracker e ai Cash Collect. Per info e registrazioni: https://cloud.mail.vontobel.com/landing_webinars_markets?webSeriesName=200265727

Per il periodo estivo in diretta il venerdì alle 15:40 il format della CED|LIVE

CeDLive, l'appuntamento con il mondo dei certificati

Per il periodo estivo, in diretta tutti i venerdì alle 15:40 il format settimanale della CED|LIVE. Gino Zincone, Senior Analyst di Certificati e Derivati, a pochi minuti dal suono della campanella a New York commenterà con i suoi ospiti l'andamento dei mercati, fornendo spunti operativi e approfondimenti sui temi più caldi. Per seguire la diretta o per guardare le registrazioni delle puntate

<https://www.youtube.com/@cedlabacademy802>

Tutti i giorni

Morning Trading Show di BNP Paribas

Ogni giorno, dal lunedì al venerdì, alle 09:00 sul canale Youtube di BNP Paribas Nevia Gregorini, Matteo Montemaggi e Stefano Serafini faranno il punto sui market mover e sui livelli chiave dei principali mercati finanziari..

<https://www.youtube.com/@InvestimentiBNPParibas>

Tutti i Lunedì

Invest TV con Vontobel

Tutti i lunedì va in onda Invest Tv un appuntamento settimanale con il mondo dei certificati emessi dall'emittente svizzera che guarderà sia al segmento Investment, con un focus sui Tracker più interessanti, che a quello leverage con una sfida tra due squadre di trader. Maggiori informazioni e dettagli su

https://certificati.vontobel.com/IT/IT/Investv/Ultima_puntata

Publicità



Fai click nella tabella e consulta la scheda di ogni certificato

SOTTOSTANTE	PRODOTTO	SCADENZA	ISIN	PREZZO LETTERA
Poste Italiane	Discount Certificate	16/12/27	DE000FG0ZAM8	22.90 EUR
FinecoBank	Discount Certificate	16/12/27	DE000FG0ZAD7	17.75 EUR
Tenaris	Discount Certificate	16/12/27	DE000FG0ZA00	21.80 EUR
Bayer	Discount Certificate	17/12/27	DE000FG0Y925	37.70 EUR

SOTTOSTANTE	PRODOTTO	SCADENZA	ISIN	PREZZO LETTERA
Bending Spoons	CERTIFICATI A LEVA FISSA	Open-End	DE000FG1BKN4	21.80 EUR
Bending Spoons	CERTIFICATI A LEVA FISSA	Open-End	DE000FG1BKM6	20.76 EUR
Hang Seng Tech	CERTIFICATI A LEVA FISSA	Open-End	DE000FE2E7F3	10.53 EUR
Hang Seng Tech	CERTIFICATI A LEVA FISSA	Open-End	DE000FE2E7E6	5.72 EUR

Ogni martedì alle 17:30

House of Trading – Le carte del Mercato

Trasmissione di BNP Paribas dedicata al trading, condotta da Nevia Gregorini e Matteo Montemaggi, vedrà gli sfidanti divisi in due squadre, Analisti e Trader, che metteranno sul mercato 4 strategie operative long/short sui sottostanti preferiti, siano essi indici di Borsa, materie prime, valute, azioni italiane o estere. Le puntate sono disponibili sul sito e sul canale youtube di BNP Paribas raggiungibili ai seguenti link: <https://investimenti.bnpparibas.it/news-e-formazione/house-of-trading/> e <https://www.youtube.com/channel/UCW0X-rKZdf9nj1oa02Z4BWw>

Tutti i lunedì

Borsa in diretta TV

Immane appuntamento del lunedì alle 17:30 con Borsa in diretta TV, la finestra sul mondo dei certificati di investimento realizzato dallo staff di BNP Paribas. All'interno del programma, ospiti trader e analisti sono chiamati a commentare la situazione dei mercati. La trasmissione è fruibile su <http://www.borsaindiretta.tv/>, canale dove è possibile trovare anche le registrazioni precedenti.

Tutti i martedì, mercoledì e giovedì

Web Series settimanali di Société Générale

In onda sul canale youtube Société Générale Trading & Investimenti, esperti dei mercati finanziari propongono analisi di alcuni temi caldi del momento nel mondo azionario, e non solo:

- ogni martedì, a cura di Certificati e Derivati: Turbo Idea: la Scelta di Certificati e Derivati
- ogni mercoledì, a cura di FinanzaOnline: Rosso e Nero: le Mosse dell'Esperto
- ogni giovedì, a cura di Borsa&Finanza: Spotlight: l'Azione sotto i riflettori

Gli appuntamenti, sponsorizzati da Société Générale per le sezioni relative ai certificati, sono disponibili al seguente link: <https://www.youtube.com/@SGTradingInvestimenti>



Nuovo slancio con Le Obbligazioni UniCredit in negoziazione diretta

TASSO FISSO 7% ANNUO LORDO CUMULATIVE CALLABLE IN EUR 08.07.2051 - IT0005720542

Nuove Obbligazioni UniCredit in negoziazione diretta su MOT e Bond-X

Le nuove **Obbligazioni UniCredit S.p.A. a Tasso Fisso 7% annuo lordo Cumulative Callable in Euro 08.07.2051** emesse da UniCredit S.p.A., in negoziazione diretta sul MOT (Borsa Italiana) e Bond-X (EuroTLX), permettono di ottenere al rimborso il 100% del Valore Nominale, pari a 1.000 EUR, maggiorato degli interessi maturati a tasso fisso pari al 7% annuo lordo liquidati in un'unica soluzione, a scadenza o alla data prevista per il rimborso anticipato su facoltà dell'Emittente, salvo il rischio di credito dell'Emittente.

L'Emittente ha la facoltà, a luglio di ogni anno da luglio 2029 a luglio 2050, con un preavviso di 15 giorni, di terminare anticipatamente le Obbligazioni e rimborsarle a partire dal terzo anno al 100% del Valore Nominale maggiorato degli interessi lordi al tasso fisso annuo lordo pari al 7% moltiplicato per il numero di anni trascorsi dall'emissione.

Salvo rimborso anticipato, alla scadenza (8 luglio 2051), l'importo di Rimborso sarà pari al 100% del Valore Nominale, pari a 1.000 EUR, maggiorato degli interessi lordi al tasso fisso 7% annuo lordo moltiplicato per 25 anni (complessivamente pari a 1.750 EUR lordi).

Dall'8 luglio al 22 luglio 2026, in base alle condizioni di mercato ed in linea con il regolamento del mercato di riferimento (MOT e BOND-X), la quotazione in offerta sarà pari al Prezzo di Emissione. A seguire, le quotazioni varieranno in base alle condizioni di mercato di volta in volta in essere e pertanto potranno essere differenti rispetto al Valore Nominale e/o al Prezzo di Emissione.

Le Obbligazioni sono soggette al rischio di credito dell'Emittente ed al rischio di fluttuazioni di prezzo sul mercato secondario. L'investitore è esposto al rischio di perdita anche totale del capitale investito.

ISIN	IT0005720542
Emittente	UniCredit S.p.A.
Prezzo di Emissione	100% del Valore Nominale
Valore Nominale	EUR 1.000 per Obbligazione
Investimento minimo ed incrementi	EUR 1.000
Data di Emissione	8 luglio 2026
Data di Scadenza	8 luglio 2051
Tasso di Interesse	Tasso Fisso 7% annuo lordo pagato in un'unica soluzione al rimborso (al rimborso anticipato a discrezione dell'Emittente a luglio di ogni anno da luglio 2029 a luglio 2050 oppure a scadenza)
Importo di Rimborso a scadenamenti	100% del Valore Nominale, salvo il rischio di credito dell'Emittente
Aliquota	26%
Negoziazione	MOT (Borsa Italiana) e Bond-X (EuroTLX)



State per acquistare un prodotto che non è semplice
e può essere di difficile comprensione.

Scopri la gamma completa su onemarkets.it
800.01.11.22 - info.investimenti@unicredit.it

onemarkets by  UniCredit

Messaggio pubblicitario. State per acquistare un prodotto che non è semplice e può essere di difficile comprensione. Questo annuncio ha finalità pubblicitarie ed è pubblicato da UniCredit Bank GmbH - Succursale di Milano, membro del gruppo UniCredit. UniCredit Bank GmbH - Succursale di Milano è soggetto regolato dalla Banca Centrale Europea, Banca d'Italia, Commissione Nazionale per le Società e la Borsa e BaFin. Le Obbligazioni emesse da UniCredit S.p.A. sono negoziate sul mercato MOT di Borsa Italiana e Bond-X di EuroTLX dalle 09.00 alle 17.30. **Prima di ogni investimento leggere il Prospetto di Base, i relativi supplementi al Prospetto di Base e le Condizioni Definitive disponibili sul sito www.onemarkets.it/IT0005720542** al fine di comprendere a pieno i potenziali rischi e benefici connessi all'investimento. Il programma per l'emissione di Euro Medium Term Note e strumenti di tipologia obbligazionaria è stato approvato da Consob, BaFin o CSSF e passaportato presso Consob. L'approvazione del Prospetto di Base non è da intendersi come approvazione dei titoli offerti o ammessi alla negoziazione in un mercato regolamentato. In relazione alle conoscenze e all'esperienza, alla situazione finanziaria e agli obiettivi di investimento, le Obbligazioni strutturate potrebbero risultare non adeguate per tutti gli investitori. Si invitano pertanto gli investitori a rivolgersi ai propri consulenti prima di effettuare l'investimento. Il rendimento può variare in funzione del prezzo di negoziazione sul MOT e Bond-X (Borsa Italiana). Questo annuncio non costituisce un'offerta di vendita né una sollecitazione all'investimento. La restituzione del capitale nominale a scadenza non protegge gli investitori dal rischio di inflazione.

Macro e mercati

Appuntamenti della settimana

Settimana dominata dall'inflazione americana, con il doppio appuntamento CPI-PPI che probabilmente definirà le performance del mercato. Martedì il dato sui prezzi al consumo offrirà il primo test sulla persistenza delle pressioni inflazionistiche mentre mercoledì i prezzi alla produzione aiuteranno a capire se le tensioni lungo la filiera stanno trovando trasferimento verso il consumatore finale. Giovedì l'attenzione si sposterà sulla domanda interna, con le vendite al dettaglio core a misurare la tenuta dei consumi, affiancate dal Philadelphia Fed Index per un aggiornamento sul ciclo manifatturiero. La settimana si chiuderà con l'inflazione dell'Eurozona, utile per valutare se il processo di disinflazione europeo stia procedendo con sufficiente continuità.

Analisi dei mercati

Il mercato entra nella seconda metà del 2026 con una tensione crescente tra narrativa di crescita secolare, valutazioni incorporate e segnali di fragilità che iniziano a emergere nei segmenti più affollati. l'AI ha riaperto una fase di domanda straordinaria per DRAM (dynamic random-access memory) sostenendo utili, investimenti e multipli dei principali produttori ma il rischio non è tanto che la domanda scompaia improvvisamente quanto che l'offerta reagisca riducendo l'eccezionalità di pochi partecipanti. Samsung, SK Hynix e Micron controllano circa il 90% del mercato DRAM e beneficiano di un oligopolio apparentemente solido ma l'accelerazione dei piani industriali coreani e l'espansione cinese rendono plausibile un riequilibrio verso il surplus già entro il 2028. In questa fase il mercato tende a privilegiare multipli forward apparentemente compressi ma con il rischio che gli utili al picco del ciclo facciano apparire convenienti società che restino strutturalmente esposte a una leva operativa elevata e a una futura normalizzazione dei prezzi. La correzione successiva ▶

LUNEDÌ	PRECEDENTE
-	-
MARTEDÌ	PRECEDENTE
CPI (MoM) US	0,50%
Core CPI (MoM) US	0,20%
CPI (YoY) US	4,20%
MERCOLEDÌ	PRECEDENTE
PPI (MOM)	1,10%
CORE PPI (MOM)	0,40%
GIOVEDÌ	PRECEDENTE
Core Retail Sales (MoM)	0,80%
Philadelphia Fed Manufacturing Index	10,3
PARTICIPATION RATE	61,80%
CPI (YoY) EU	2,80%
Core CPI (YoY) EU	2,40%
CPI (MoM) EU	0,10%

**Segui tutti gli aggiornamenti
sul canale Telegram
di Certificati e Derivati**

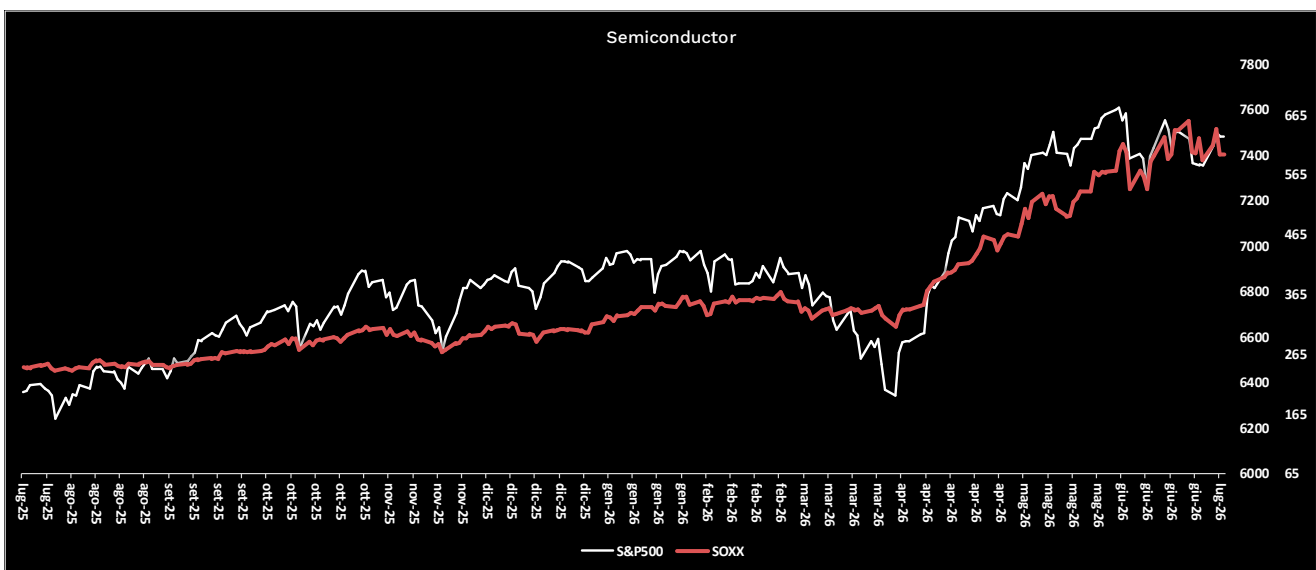
Per maggiori dettagli scrivi a
segreteria@certificatiederivati.it

▶ agli ottimi conti di Micron ne è stato un esempio: non è bastato superare le attese, il mercato voleva la dimostrazione che la domanda AI potesse assorbire capacità aggiuntiva. Lo stesso tema, in forma diversa, si osserva nell'universo SpaceX e delle grandi società private. Il rating mediamente BBB convive infatti con spread che trattano oltre la media del segmento investment grade e, sulle scadenze più lunghe, in area coerente con profili high yield. La divergenza non implica necessariamente stress imminente ma piuttosto che gli investitori obbligazionari richiedono un premio rilevante per duration, concentrazione del controllo, assenza di dividendi e incertezza sull'orizzonte di monetizzazione di tutte le attività del business. La permanenza prolungata delle imprese nei mercati privati tende a concentrare la fase

più redditizia della crescita nelle mani di venture capital e fondi di private equity cioè i soggetti in grado di finanziare l'azienda prima della quotazione. Quando il titolo arriva finalmente sul mercato pubblico, spesso lo fa dopo anni di raccolte private, a una valutazione già molto elevata e con una parte significativa dell'espansione iniziale già riflessa nel prezzo. Per l'investitore retail questo significa entrare in una fase più matura del ciclo societario, nella quale il potenziale di rivalutazione è più limitato. Questo mercato richiede saper distinguere tra crescita già prezzata e crescita ancora monetizzabile, aspetto capace di contenere l'aumento di volatilità di portafoglio.

Segui tutti gli aggiornamenti sul canale Telegram di Certificati e Derivati.

<https://t.me/CertificatieDerivati>





La Posta del Certificate Journal

A Cura di
**Certificati
e Derivati**

Per porre domande, osservazioni o chiedere chiarimenti e informazioni scrivete ai nostri esperti all'indirizzo redazione@certificatejournal.it. Alcune domande verranno pubblicate in questa rubrica settimanale.

Gent.ma Redazione,

ho assistito alla diretta CeDlive in cui si è parlato del prodotto Isin DE000VH19H40. Ho due dubbi che spero vorrete chiarire:

1. come funziona la cedola? Condizionata o no? Come funziona la memoria? Se si perde qualche cedola, e poi si verificano le condizioni, si recuperano tutte le cedole perse o solo la immediatamente precedente? La cedola viene rilevata a certe date e pagata subito o un mese dopo?
2. Viene il sospetto che gli emittenti essendo alla fine quelli che muovono il mercato abbiano interesse a far scendere certi titoli (es. Stellantis) in modo da non pagare le cedole o il rimborso. Può essere valido come dubbio?

G.M

Gentile Lettore,

Le confermiamo che la cedola del certificato in oggetto è pari a 2,03€ (1,5022€ al netto della tassazione) e i premi del certificato in oggetto sono condizionati e dotati di effetto memoria. Verranno pagati (circa una settimana dopo la data di rilevamento) qualora tutti i sottostanti rilevino almeno in corrispondenza del 60% dei valori di fixing iniziale; inoltre, qualora ad una data di rilevamento non dovessero verificarsi le condizioni minime per il pagamento, la cedola non è persa definitivamente ma rimane "in memoria" del prodotto, venendo corrisposta ad una data successiva qualora le condizioni dovessero essere rispettate. La memoria agisce su tutti i premi non pagati e non solo sull'ultimo. In merito al secondo punto, gli emittenti non hanno interesse né tantomeno possibilità concrete di "muovere" artificialmente il prezzo di titoli liquidi e a larga capitalizzazione, come Stellantis, per evitare il pagamento delle cedole o il rimborso del certificato. Il ruolo dell'emittente è quello di strutturare il prodotto, quotarlo sul mercato secondario e gestirne le coperture. Le cedole e il rimborso dipendono esclusivamente dalle condizioni previste nel prospetto: livelli barriera, date di osservazione, effetto memoria ed eventuale autocall. Qualora volesse, la invitiamo ad iscriversi ai corsi "base" gratuiti del prossimo 15-16-17 settembre, organizzati da ACEPI e tenuti proprio da Pierpaolo Scandurra. Durante tali corsi viene illustrato dettagliatamente il meccanismo che sta alla base della costruzione dei certificati e per quale motivo il suo dubbio, molto frequente quando ci si avvicina a questa materia, risulta infondato.

Qualora fosse interessato, di seguito trova il link per la registrazione: <https://acepi.it/it/content/modulo-di-registrazione-ai-corsi-efpacfa>



Da oggi **anche in APP**



*per gli utenti CedLAB

SCARICA L'APP GRATUITA

Per monitorare **le migliori opportunità** e avere **i tuoi certificati** sempre **a portata di click!**

Notizie dal mondo dei certificati

A Cura di
**Certificati
e Derivati**

Scende al floor il trigger del Cash Collect Magnet

Scende al floor il trigger del Cash Collect Magnet, Isin XS2878526909, di Société Générale scritto su Un basket formato da AMD, Amazon, Oracle e Microsoft. In particolare, Oracle alla data di osservazione del 6 luglio non ha permesso di attivare l'opzione autocall a seguito di una chiusura a 143,79 dollari, al di sotto del trigger posto all'89,02% dei livelli iniziali, ovvero a 190,799 dollari. Pertanto, il certificato ora guarderà alla prossima data di osservazione prevista per il 2 agosto, e come previsto dall'opzione Magnet, il trigger scenderà al floor posto al 80%.

Eos Energy Enterprises, partito l'Aumento di Capitale

È partito il 6 luglio scorso l'aumento di capitale di Eos Energy Enterprises, con l'avvio della negoziazione dei diritti di opzione. L'operazione prevede la sottoscrizione di 1 nuove azione per ogni 14 possedute al prezzo di 5,481dollari per azione. In linea con le modalità di rettifica indicate dall'Eurex, gli emittenti hanno rettificato i livelli iniziali di Eos Energy Enterprises applicando un fattore k pari a 0,9555336 con efficacia 8 luglio.

Issuer Call per il Fixed Cash Collect Callable

Con una nota ufficiale BNP Paribas ha annunciato l'esercizio della "issuer call" prevista nel prospetto informativo per il Fixed Cash Collect Callable scritto su un basket composto da AirBNB, Carnival e TripAdvisor con codice Isin NLBNPI-T1SO95. In particolare, l'emittente ha comunicato che il 15 luglio, oltre a mettere in pagamento la prevista cedola dell'1,01%, rimborserà anche i 100 euro nominali facendo terminare l'investimento prima della naturale scadenza, prevista per il 2 agosto 2026.



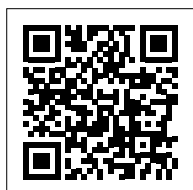


FOL | **FORUM**

**IL PRIMO FORUM
IN ITALIA**

Notizie, esperienze, informazioni, condivisione.

**Entra nella più importante
Community finanziaria italiana.**



INQUADRA
IL QR CODE
E VISITA
IL NOSTRO SITO

FINANZA ONLINE

forum.finanzaonline.com

ANALISI FONDAMENTALE

Sandisk Corp.

Overview Società

Sandisk Corporation è una società statunitense con sede a Milpitas, in California, attiva nello sviluppo e nella produzione di soluzioni di memoria e storage basate su tecnologia NAND flash, tra cui SSD, prodotti embedded, schede removibili, chiavette USB, wafer e componenti. L'attuale società nasce dallo spin-off del business NAND flash di Western Digital, annunciato nel 2023 e completato nel febbraio 2025, con successiva quotazione autonoma al Nasdaq. Il gruppo opera su tre principali mercati finali — Data Center,

Edge e Consumer — servendo clienti che spaziano dai dispositivi personali, gaming e home office fino a grandi imprese, public cloud e infrastrutture legate ai carichi di lavoro di intelligenza artificiale. La società mantiene inoltre una relazione industriale centrale con Kioxia attraverso le Flash Ventures, joint venture strategiche per la produzione NAND e per il presidio tecnologico di un settore altamente capital intensive. Negli ultimi anni Sandisk ha progressivamente rafforzato il proprio posizionamento nelle aree a maggiore valore aggiunto, in particolare SSD enter-

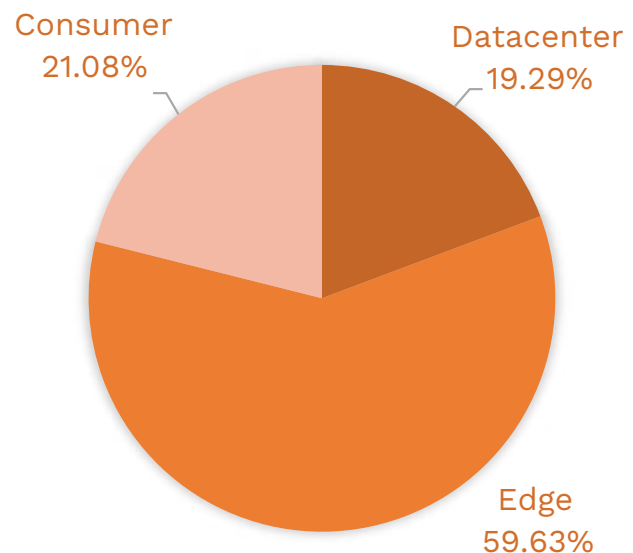
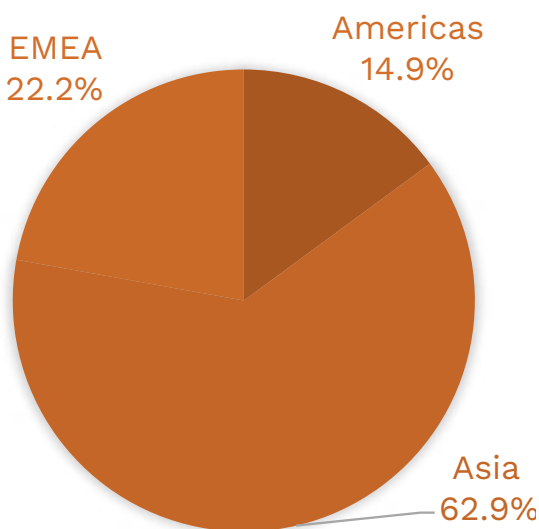
\$/MLD	2023A	2024A	2025A	9M 2026	2026E	2027E	2028E
Ricavi	6,09	6,66	7,36	11,28	19,89	47,88	54,00
Costo dei Ricavi%	92,93%	83,91%	69,93%	38,93%			
Margine Lordo	0,43	1,07	2,21	6,89			
R&D	-1,17	-1,06	-1,13	-0,98			
SGA Expenses/Other	-1,30	-0,48	-2,46	-0,56			
EBIT	-2,04	-0,47	-1,38	5,35	11,86	37,02	39,86
<i>EBIT Margin</i>	-33,44%	-7,02%	-18,72%	47,43%	59,64%	77,32%	73,81%
Risultato Gestione Finanziaria	-0,01	-0,03	-0,04	-0,03			
Redditi Straordinari/Altro	0,04	-0,01	-0,06	-0,15			
Imposte sul Reddito	-0,14	-0,17	-0,16	-0,64			
Reddito netto/Perdite	-2,14	-0,67	-1,64	4,53	10,10	33,24	38,51

► prise, storage per data center, applicazioni AI e soluzioni flash ad alte prestazioni, beneficiando dell'aumento strutturale dei dati generati, archiviati e processati da cloud provider, aziende e dispositivi edge. In questa direzione, il gruppo si presenta oggi non più soltanto come produttore ciclico di NAND esposto alla domanda consumer, ma come uno degli attori chiave nella catena di fornitura dello storage per infrastrutture cloud, AI ed enterprise.

Conto Economico

Nei 9M 2026 Sandisk ha evidenziato un'inversione di ciclo estremamente violenta rispetto alla fase di debolezza del 2025. I ricavi sono saliti a \$11,3 mld, più che raddoppiati rispetto ai \$5,5 mld dei 9M 2025, beneficiando

del forte recupero della domanda e del miglioramento dei prezzi nel mercato NAND. Il cambio di passo è ancora più evidente a livello di marginalità: il costo dei ricavi è rimasto sostanzialmente sotto controllo a \$4,39 mld, nonostante il forte aumento del fatturato, consentendo al margine lordo di balzare a \$6,89 mld, pari a circa il 61% dei ricavi, rispetto ai \$1,71 mld dell'anno precedente. Anche la leva operativa è risultata molto marcata: a fronte di costi R&D e SG&A in crescita solo moderata, l'EBIT è salito a \$5,35 mld, contro una perdita operativa di \$1,40 mld nei 9M 2025, che includeva anche un impairment dell'avviamento da \$1,83 mld. Il risultato netto si è attestato a \$4,53 mld, rispetto alla perdita di \$1,62 mld del periodo comparabile.



Business Mix

Il business di Sandisk resta dominato dall'area Edge, che rappresenta circa il 59,6% dei ricavi, seguita dal segmento Consumer al 21,1% e dal Datacenter al 19,3%. È una composizione che evidenzia come il gruppo sia ancora fortemente esposto alla domanda legata a dispositivi, client, applicazioni embedded e soluzioni storage diffuse, mentre il contributo del datacenter, pur ancora minoritario, rappresenta l'area

più strategica in prospettiva, soprattutto alla luce della crescente domanda di SSD enterprise, storage ad alte prestazioni e infrastrutture legate ai carichi di lavoro AI. Sul piano geografico, la concentrazione appare molto marcata sull'Asia, che genera circa il 62,9% del fatturato, seguita da EMEA al 22,2% e Americas al 14,9%. Il dato riflette la centralità della filiera asiatica nell'elettronica, nei semiconduttori e nei dispositivi di storage. ►

► Indici di Bilancio

Il dato più rilevante è il forte cambio di passo nella generazione di cassa. Dopo un FCFO negativo per -\$0,71 mld nel 2023 e -\$0,31 mld nel 2024, ancora influenzati dal perimetro carve-out pre spin-off e dalla crisi del ciclo NAND, Sandisk è tornata positiva nel 2025 con \$0,08 mld, per poi accelerare nettamente nei 9M 2026 a \$4,55 mld. Il recupero riflette soprattutto l'espansione dei margini e la forte leva

operativa, confermando la natura ciclica ma molto cash generative del business nelle fasi favorevoli. Anche la struttura finanziaria va letta alla luce dello spin-off da Western Digital: 2023 e 2024 sono poco significativi, mentre nel 2025 la PFN era ancora contenuta a \$0,37 mld. Nei 9M 2026, grazie al rimborso del debito e alla forte generazione di cassa, Sandisk passa a una posizione di cassa netta per circa \$3,74 mld, con un quick ratio salito a 3,37x.

\$/MLD	2023A	2024A	2025A	9M 2026
Posizione Finanziaria Netta	n.m.	n.m.	0,37	-3,74
PFN/EBIT	n.m.	n.m.	n.m.	cash
Interest Coverage Ratio	n.m.	n.m.	n.m.	75,4
ROE	n.m.	n.m.	n.m.	39,30%
ROI	n.m.	n.m.	n.m.	36,35%
ROS	n.m.	n.m.	n.m.	40,15%
FCFO	-0,71	-0,31	0,08	4,55
Quick Ratio	0,38	0,59	1,79	3,37

Market Multiples

La dinamica dei multipli evidenzia bene quanto il mercato stia già prezzando un'accelerazione molto forte degli utili e dei margini nei prossimi esercizi. Sui dati correnti Sandisk appare infatti molto tirata, con un P/E pari a 56,6x, un EV/Sales di 18,4x e un EV/EBIT di 45,1x, livelli difficilmente giustificabili sulla sola base dei risultati storici. Tuttavia, guardando ai multipli prospettici, il quadro cambia rapidamente: il P/E scenderebbe a 25,3x nel 2026, per poi compri-

mersi a 8,5x nel 2027 e 7,9x nel 2028, mentre l'EV/EBIT passerebbe da 45,1x corrente a 20,4x nel 2026, fino a 6,5x nel 2027 e 6,1x nel 2028. Il messaggio implicito è che il titolo non viene valutato sui risultati correnti, ma sulla capacità del gruppo di trasformare il rimbalzo del ciclo NAND, il miglioramento dei prezzi e la domanda legata ad AI, data center ed enterprise storage in un'espansione strutturale della redditività. La valutazione resta quindi molto dipendente dall'effettiva conferma delle stime. ►

		2025A	CORRENTE	2026E	2027E	2028E
P/E	Media	27,8x	56,6x	25,3x	8,5x	7,9x
	Max	n.m.				
	Min	n.m.				
EV/Sales	Media	1,0x	18,4x	12,2x	5,1x	4,5x
	Max	n.m.				
	Min	n.m.				
EV/EBITDA	Media	1,0x	18,4x	12,2x	5,1x	4,5x
	Max	n.m.				
	Min	n.m.				

► Consensus

Il consensus da parte degli analisti è positivo rispetto agli attuali prezzi del titolo (25 giudizi buy, 4 hold e 0 sell) con target price medio a 12 mesi fissato a 2.129,74 dollari. I giudizi più recenti con target price indicato sono attribuibili a Bernstein (3.000 dollari, outperform), Goldman Sachs (2.200 dollari, buy), China Renaissance (3.169 dollari, buy), Fox Advisors (2.750 dollari, outperform) e Jefferies (3.000 dollari, buy).

RATING		NUM. ANALISTI
Buy	▲	25
Hold	◀▶	4
Sell	▼	0
Tgt Px 12M (\$)		2129,74

Commento

Tra i migliori certificati per investire su Sandisk troviamo il Cash Collect Memory Decreasing Coupon Step Down (DE000VJ41XB6) emesso da Vontobel a febbraio: il certificato presenta i due sottostanti Sandisk e STM rispettivamente al +151% e al +155% dello strike, con buffer barriera dell'80% e buffer trigger premio del 64%.

La cedola mensile è dell'1,742%, con rimborso anticipato possibile dal 5 novembre: in questo caso, il rendimento sarebbe pari al 5,2% circa, con un buffer sul trigger autocall superiore al 60%. Tra i certificati a leva dinamica, coprono il titolo BNP Paribas e Vontobel, con certificati turbo con facoltà long (7 BNP e 15 Vontobel) e short (7 BNP e 16 Vontobel).

Selezione Sandisk Corp.

ISIN	NOME	EMITTENTE	SOTTOSTANTE/ STRIKE	SCADENZA	PREMIO	FREQUENZA	BARRIERA	WORST OF	"DISTANZA STRIKE WO"	BUFFER BARRIERA	TRIGGER PREMIO	PREZZO ASK
DE000VJ41XB6	CASH COLLECT MEMORY DECREASING COUPON STEP DOWN	Vontobel	Sandisk 688,5 / STM 23,885	05/02/29	1,742%	Mensile	50%	Sandisk	64,12%	80,07%	90%	1.017



SPECIALE REPORT AMC

Report mensile Tracker Open-End AMC

 A Cura di
**Certificati
 e Derivati**

Da inizio anno 2026 (YtD) il First Solutions CED Dynamic Allocation ha generato una performance del -7,47%.

Il valore intrinseco del portafoglio sull'RTS (rimborso teorico a scadenza) se considerato anche il flusso cedolare dei singoli strumenti, si attesta a 99,65 punti indice.

L'indice è esposto per l'83,64% in Certificates, mentre il restante 16,36% è detenuto sotto forma di liquidità.

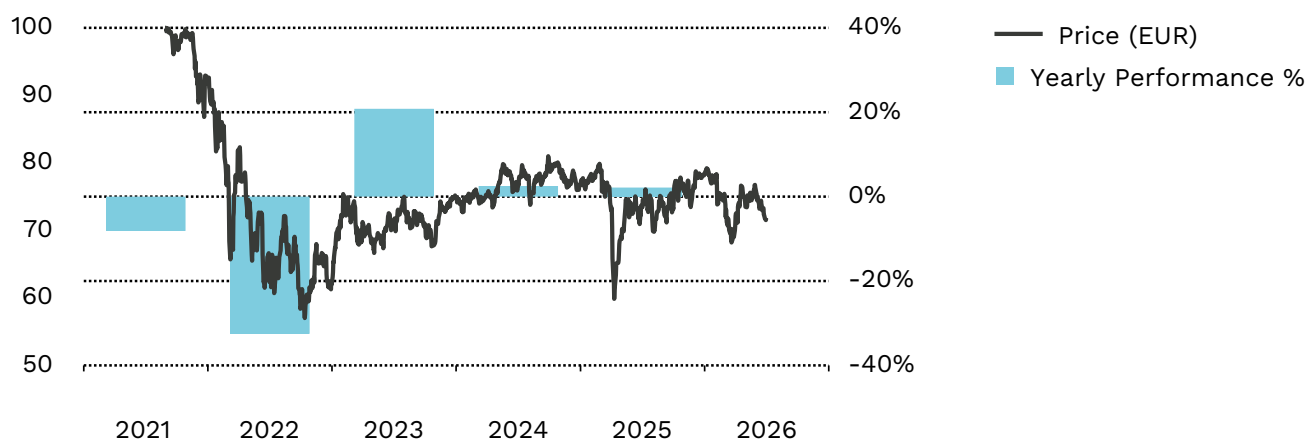
Il 100% degli strumenti è negoziato in euro, a capitale condizionatamente protetto ed il 100% è di tipologia "long". Il 52,55% ha componente Airbag con

la quale è possibile contenere in maniera significativa gli effetti negativi di potenziali eventi barriera a scadenza.

Il rendimento a scadenza è stimato al 26,19%, con volatilità implicita media, a 30 giorni, pari al 14,72%. La scadenza media dei Certificates in portafoglio è pari a 2,89 anni. Il premio medio annuale è del 9,82% a memoria nel 84,22% dei casi e incondizionato nel 6,52% dei prodotti; i sottostanti, ad oggi, stazionano al di sopra del trigger cedolare medio del 38,98%. Infine, il flusso cedolare è per l'84,22% dei casi mensile, per l'8,99% bimestrale e per il 4,06% annuale. ▶

P&L % YtD 2026	-7,47%	Scadenza Media (anni)	2,89	Premio Annuale	9,82%
Valore di Chiusura	72,80	Rendimento a Scadenza	26,19%	Premio a 30 gg	0,82%
Valore Intrinseco RTS + Coupon	93,45	Volatilità Imp. Media (30gg)	14,66%	Memoria SI	84,22%
Ctrv. Investito	83,64%	Buffer Barriera Medio	32,62%	Memoria No	
Liquidità	16,36%	Buffer Trigger Medio	38,98%	Incondizionata	6,52%
Capitale Condizionatamente Protetto	100,00%	Long	100%	Mensile	81,75%
Airbag	52,55%	Short	0%	Trimestrale	0,00%
Decreasing Coupon	0,00%	Euro	100%	Semestrale	8,99%
		Altre Valute	0%	Annuale	4,06%

Performance e Rischi



Informazione Prezzo (30/06/2026)

Closing Price	EUR	71.80
52 Weeks High	EUR	79.21
52 Weeks Low	EUR	68.21
Highest YTD	EUR	79.21
Lowest YTD	EUR	68.21

Figure Chiave

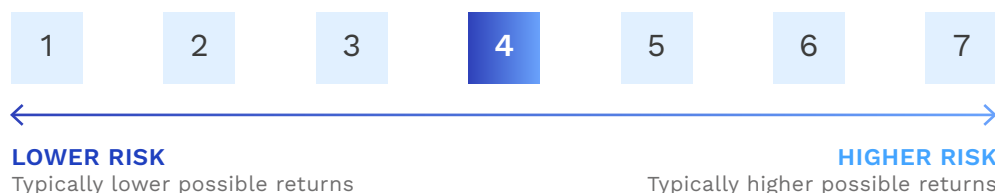
Return*	0.59%
Volatility p.a.*	14.66%
Maximun Drawdown*	-26.09%
Number of Positions in the Index	16
Cash Component	16.36%

* 3 years

Performance in %

	3 MONTHS	YTD	2025	2024	2023	SINCE INCEPTION
Index	2.57%	-8.47%	2.15%	2.51%	20.81%	-28.20 %

Indicatore di Rischio



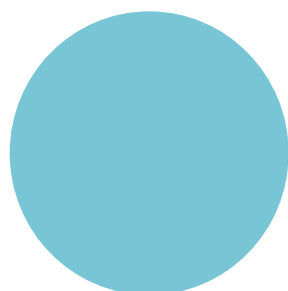
The risk indicator is a guide to the level of risk of this product compared to other products.

The figures given refer to past performance. Past performance is not a reliable indicator of future performance and should not be the sole decision factor in the selection of a financial instrument. The performance of the financial instrument is displayed on the basis of valuation prices in EUR, with reinvested or lower if you invest in a currency other than the one in which the past performance has been calculated. All price information relates to the product unless otherwise indicated.

Prime 10 Posizioni

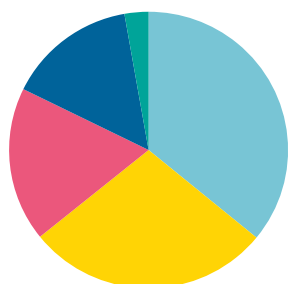
ISIN	DESCRIPTION	ASSET CLASS	PRICE	CURRENCY	WEIGHT %
-	Cash EUR	Cash	-	EUR	16.3625%
DE000VK9U209	4.02% p.a. KI Express on BAYN/LLY/MRNA/NOVOB (EUR) Vontobel 2028-07-31	Structured Product	73.40	EUR	7.7140%
NLBNPIT2OWW8	Reverse Convertible BNP Paribas Issuance BV 19.07.28 on Mediobanca N/UniCredit Rg/Banca MPS Rg/BPER	Structured Product	100.43	EUR	7.5583%
IT0006767443	Reverse Convertible Marex Fin 10.02.31 on Alphas Rg-C-NV/Apple Rg/Amazon.Com Rg/NVIDIA Rg	Structured Product	988.97	EUR	7.5186%
DE000VJ1RU14	12.24% p.a. KI Express on BAMI/BMPS/CBK/DBK (EUR) Vontobel 2030-01-04	Structured Product	88.86	EUR	7.3891%
DE000UJ01GJ0	KI Express on BAMI/BPE/LDO/MONC (EUR) UBS London 2030-02-13	Structured Product	973.50	EUR	7.2506%
IT0005643025	Reverse Convertible Mediobanca 02.05.29 on Stellantis Br Rg/ Banco BPM Rg/Dav Cam Mil Rg	Structured Product	923.87	EUR	6.9205%
IT0006773151	Reverse Convertible Marex Fin 30.01.31 (21.01.2031) on Apple Rg/Amazon.Com Rg/Intel Rg	Structured Product	983.01	EUR	5.6247%
IT0005690976	Structured Instrument Intesa Sanpaolo 26.02.29 on ASML Hldg Br Rg/NVIDIA Rg/Intel Rg	Structured Product	982.64	EUR	5.5972%
IT0006771288	0.867% Reverse Convertible Marex Fin 01.11.30 on Broadcom Rg/Intel Rg/Advanced Micro D Rg/Tesla Rg	Structured Product	967.36	EUR	-5.5554%

Informazione Prezzo (30/06/2026)



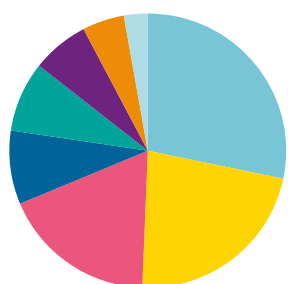
ALLOCATION BY CURRENCY

100.00% EUR



ALLOCATION BY COUNTRY

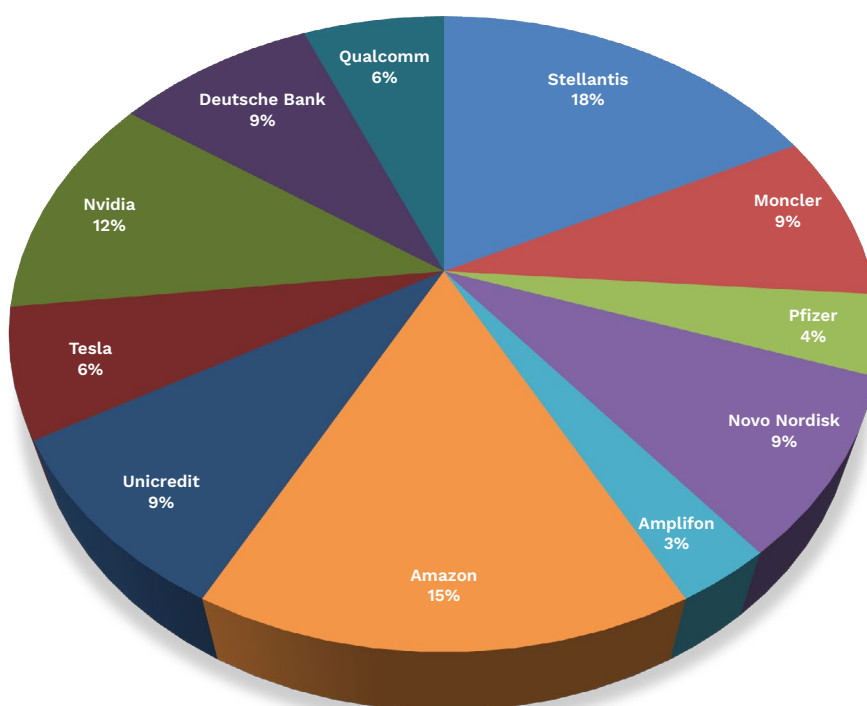
35.93% United Kingdom
28.27% Netherlands
18.06% Germany
14.97% Italy
2.78% Luxembourg



STRUCTURED PRODUCTS ALLOCATION BY ISSUER

28.27% BNP Paribas Issuance
22.36% Marex Fin
18.06% Vontobel
8.67% UBS London
8.27% Mediobanca
6.69% Intesa Sanpaolo
4.90% Barclays Bank
2.78% Citigroup

Concentrazione Worst Of



Obiettivo di investimento

La strategia dell'Indice consiste nell'investire attivamente e con piena discrezionalità fino al 100% in Certificates quotati sui mercati italiano, tedesco e svizzero.

L'Index Sponsor, nel processo di selezione delle

migliori opportunità, si avvale del supporto di Advisory di CED (CertificatiDerivati.it).

Nell'ottica di diversificazione del rischio, è previsto un limite del 10% per ogni titolo presente in portafoglio

Contatti: amc@1solution-advisory.com e info@certificatiderivati.it

Commento mensile

A giugno i mercati azionari hanno consolidato i livelli raggiunti, guidati dal settore tecnologico statunitense in un contesto di maggiore selettività. L'inflazione mostra segnali di stabilizzazione, ma resta su livelli che inducono le banche centrali a confermare un approccio prudente. Le aspettative si allineano allo scenario "higher for longer", allontanando l'ipotesi di un rapido allentamento monetario. La persistenza di tassi restrittivi e le complesse dinamiche geopolitiche richiederanno costante attenzione per gestire la potenziale volatilità estiva.

Il portafoglio di FS CED Dynamic Allocation continua a garantire un'adeguata diversificazione geografica e settoriale, mantenendo un'esposizione interamente valutata in Euro. Le dinamiche operative del mese hanno condotto a un fisiologico incremento della liquidità, che si attesta al 16,36% del comparto. Questo accantonamento di cash funge da cuscinetto tattico, essenziale per ammortizzare le oscillazioni e mantenere la flessibilità necessaria per cogliere future opportunità.

L'operatività è stata guidata da dinamiche di rimborso all'interno del settore finanziario. Nel dettaglio, si è assistito al rimborso anticipato di un certificato Marex (ISIN IT0006770207), legato a primari istituti bancari e assicurativi francesi. Contestualmente, è giunta a rimborso una struttura BNP Paribas (ISIN NLBNPIT2TQMO), anch'essa esposta al comparto bancario continentale. I capitali derivanti dal verificarsi di tali eventi autocall hanno consolidato la componente liquida, in attesa di individuare ottimali opportunità di riallocazione strutturale. ●

*Le indicazioni operative giornaliere sono elaborate dall'Ufficio Studi del CedLAB su indicazione dell'Index Sponsor FS First Solutions Ltd e sono rivolte a un pubblico indistinto. Si specifica che qualsiasi azione messa in atto dall'utente, successiva al ricevimento delle indicazioni, è a totale responsabilità di quest'ultimo e che qualsiasi operatività dovrà essere perfezionata solamente dopo aver valutato correttamente i rischi e benefici attraverso la documentazione legale predisposta dalle banche emittenti dei singoli prodotti. Inoltre le indicazioni non costituiscono un servizio di consulenza finanziaria né sollecitazione al pubblico risparmio. In alcun modo CedLAB potrà ritenersi responsabile di eventuali perdite conseguenti all'investimento.

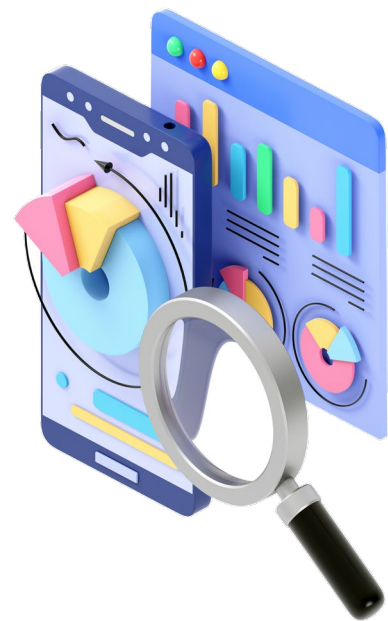
Analisi fondamentale

Eli Lilly è un'azienda farmaceutica leader nello sviluppo di farmaci per il diabete e l'obesità, attiva in ambiti come l'oncologia, l'immunologia e le neuroscienze. Nel primo trimestre del 2026 ha totalizzato ricavi per 19,8 miliardi di dollari, in crescita del 56% e un EPS non-GAAP in miglioramento del 156% a 8,55 dollari. Le vendite sono state trainate da un incremento dei volumi, in parte compensato dai prezzi inferiori dei farmaci Mounjaro e Zepbound. La società ha alzato le previsioni sul fatturato e sugli utili per azione del full year, portandole rispettivamente a 82-85 miliardi di dollari e a 35,5-37 miliardi di dollari. Il prossimo appuntamento chiave sarà la pubblicazione della trimestrale il 5 agosto, mentre il 7 dicembre 2026 è in programma un incontro con la comunità finanziaria. Le raccomandazioni sul titolo sono decisamente positive, con oltre l'80% di giudizi "buy" e un target price medio di 1.257 dollari, leggermente superiore alla valutazione di mercato del titolo.

Analisi tecnica

Dopo il rimbalzo sulla trendline di medio periodo, Eli Lilly ha sviluppato un nuovo impulso rialzista all'interno di un canale ascendente, raggiungendo nuovi massimi storici. Il movimento è stato anticipato da una divergenza rialzista sull'RSI a 14 periodi, rafforzata da una dinamica dei volumi che ha mostrato un incremento in corrispondenza del breakout, confermandone la validità. Dal punto di vista operativo, il mantenimento del canale ascendente rappresenta il principale elemento di forza, anche se la sua elevata inclinazione rende il titolo vulnerabile a eventuali correzioni in caso di rottura del bordo inferiore. Anche l'RSI mantiene un'impostazione positiva dopo aver superato le resistenze dinamica e statica, con quest'ultima a fungere da supporto assumendo un ruolo di livello chiave: una sua violazione costituirebbe infatti il primo segnale di indebolimento del quadro tecnico. Finché prezzi e oscillatore resteranno sopra i rispettivi supporti, lo scenario rimarrà favorevole a ulteriori estensioni rialziste. ●

Il grafico



INDICI	P/SALES FORWARD	EV/SALES FORWARD	% 1 ANNO
Eli Lilly & Co	33,3	27,7	54,3
Pfizer	8,2	8,4	-5,3
Merck & Co	27,8	18,3	50,0
Johnson & Johnson	22,6	17,2	67,6
Novo Nordisk	15,0	11,0	-27,4

Fonte: Bloomberg

EUR/TRY, “stabilità” ritrovata



Per chi segue da tempo il mercato dei certificati, il cross valutario EUR/TRY resta associato a una delle fasi più difficili per molte strutture legate alle valute emergenti. Negli ultimi anni, numerosi prodotti con esposizione short sulla Lira Turca hanno infatti subito forti perdite, fino ad azzerare il proprio valore, a causa del profondo deprezzamento della valuta turca intensificatosi tra il 2022 e il 2024. Tuttavia, negli ultimi 12 mesi il cross sembra aver trovato una certa stabilità, crescendo di poco più del 14%, a pieno beneficio dell'Outperformance Reverse (ISIN: XS2878503361) emesso da Société Générale: il prodotto, dopo aver pagato la cedola incondizionata del 17% a gennaio, ha infatti rimborsato il nominale, grazie ad un EUR/TRY che non ha violato al rialzo il livello barriera dei 65,702 (140% dello strike) alla scadenza del 14 luglio. Come detto, il cambio si è mosso al rialzo di “appena” il 14%, per un rendimento del certificato del 17% in un anno.

Scadono a pochi euro due Ubs

Destino segnato ormai da tempo per due Phoenix Memory emessi da Ubs nel luglio 2021, scaduti martedì a pochi euro. Il primo (ISIN: DE000UH0LBQ7) è stato rimborsato a 7,38 euro senza aver peraltro pagato nessuna cedola, a causa delle performance disastrose di Iqiyi, la “Netflix cinese”, un tempo piuttosto diffusa nelle emissioni legate alla Cina: a fronte di uno strike sui \$13,49, il titolo ha rilevato a scadenza poco sotto \$1. Evento barriera anche per Walt Disney, che però ha chiuso al 56,4% dello strike. Il secondo (ISIN: DE000UH0J3M7) ha restituito a scadenza 15,36 euro avendo pagato appena un premio da 2 euro; tutti e tre i titoli del basket (Paypal, Block, Adyen) hanno causato eventi barriera, con Paypal risultata di gran lunga la peggiore. Il colosso dei pagamenti digitali ha infatti rilevato a \$45,65, a fronte di un fixing iniziale vicino ai massimi storici del 2021.



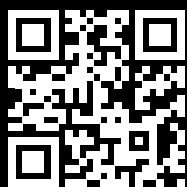
Wall Street Italia

RISPARMIO, INVESTIMENTI, IMPRESA E LIFESTYLE



SCARICA L'APP E ABBONATI

INQUADRA
E ABBONATI



Abbonamento
CARTACEO + DIGITAL

12 MESI
A SOLI **39,90€**

Abbonamento
DIGITAL

12 MESI
A SOLI **19,90€**

Certificati in quotazione | CAPITALE CONDIZIONATAMENTE PROTETTO

NOME	EMITTENTE	SOTTOSTANTE	DATA INIZIO QUOTAZIONE	CARATTERISTICHE	SCADENZA	CODICE ISIN	MERCATO
PHOENIX MEMORY	Barclays	Eurostoxx Banks; S&P 500	02/07/26	Barriera 70%; Cedola e Coupon 0,5% mensile	30/07/2031	XS3183915308	Cert-X
PHOENIX MEMORY AIRBAG	Barclays	Blackstone; KKR; Nike	02/07/26	Barriera 50%; Cedola e Coupon 2,45% trimestrale	06/07/2029	XS3183915480	Cert-X
PHOENIX MEMORY STEP DOWN	Barclays	Brunello Cucinelli; Ferrari; Kering; Moncler	02/07/26	Barriera 50%; Cedola e Coupon 0,75% mensile	16/07/2030	XS3183915563	Cert-X
PHOENIX MEMORY STEP DOWN	BBVA	Generali; Intesa Sanpaolo; Terna; Unicredit	02/07/26	Barriera 50%; Cedola e Coupon 0,67% mensile	16/07/2030	XS3414079155	Cert-X
CASH COLLECT MEMORY STEP DOWN	Bnp Paribas	Amphenol; Corning Inc; Prysmian	02/07/26	Barriera 50%; Cedola e Coupon 2,1% mensile	17/07/2029	XS3409590943	Cert-X
PHOENIX MEMORY	Bnp Paribas	E.On; LVMH Louis Vuitton	02/07/26	Barriera 55%; Cedola e Coupon 1,65% trimestrale	01/07/2030	XS3396509930	Cert-X
JET	Bnp Paribas	Shanghai Shenzhen CSI 300	02/07/26	Barriera 60%; Partecipazione 100%; Cap 172,5%	24/06/2030	XS3396751714	Cert-X
PHOENIX MEMORY STEP DOWN	Citigroup	ASML Holding; Intel; Nvidia; STMicroelectronics (PA)	02/07/26	Barriera 25%; Cedola e Coupon 1,5042% mensile	15/07/2030	XS3127879891	Cert-X
PHOENIX MEMORY STEP DOWN	Marex Financial	Eurostoxx Banks; iShares MSCI South Korea; Nasdaq 100; Nikkei 225	02/07/26	Barriera 50%; Cedola e Coupon 1,617% mensile	13/07/2027	IT0006776915	Cert-X
PHOENIX MEMORY AIRBAG STEP DOWN	Natixis	Banca MPS; Barclays; Commerzbank; Societe Generale	02/07/26	Barriera 50%; Cedola e Coupon 1% mensile	18/07/2028	IT0006776493	SeDeX
PHOENIX MEMORY STEP DOWN	Natixis	Hang Seng Tech; Kospi 200; Nasdaq 100; Nikkei 225	02/07/26	Barriera 60%; Cedola e Coupon 2,65% mensile	15/07/2027	IT0006776485	SeDeX
PHOENIX MEMORY AIRBAG STEP DOWN	Ubs	BPER Banca; Commerzbank; Deutsche Bank; Societe Generale	02/07/26	Barriera 40%; Cedola e Coupon 0,86% mensile	09/07/2030	DE000WA63VC9	SeDeX
PHOENIX MEMORY STEP DOWN	Barclays	Alibaba; Enel; Eni	03/07/26	Barriera 60%; Cedola e Coupon 0,76% mensile	16/07/2029	XS3183916454	Cert-X
PHOENIX MEMORY	Bnp Paribas	Leonardo; Rheinmetall; Safran	03/07/26	Barriera 50%; Cedola e Coupon 2,73% trimestrale	04/07/2029	XS3403286985	Cert-X
PHOENIX MEMORY	Bnp Paribas	Enel; Eni	03/07/26	Barriera 60%; Cedola e Coupon 1,93% trimestrale	11/07/2028	XS3403289732	Cert-X
PHOENIX MEMORY STEP DOWN	Credit Agricole	Kering	03/07/26	Barriera 60%; Cedola e Coupon 0,87% mensile	29/06/2027	XS3252946804	Cert-X
PHOENIX MEMORY STEP DOWN	Credit Agricole	Stellantis	03/07/26	Barriera 50%; Cedola e Coupon 1,03% mensile	29/06/2027	XS3252946986	Cert-X
PHOENIX MEMORY	Goldman Sachs	Eurostoxx HealthCare; Eurostoxx Industr.Good & Serv.; Eurostoxx Technology	03/07/26	Barriera 65%; Cedola e Coupon 2,29% trimestrale	02/07/2029	JE00BLS2YH95	Cert-X
PHOENIX MEMORY STEP DOWN	Leonteq Securities	Commerzbank; Goldman Sachs; Societe Generale	03/07/26	Barriera 60%; Cedola e Coupon 1,667% mensile	03/07/2028	CH1571722367	Cert-X
PHOENIX MEMORY STEP DOWN	Mediobanca	Enel; LVMH Louis Vuitton	03/07/26	Barriera 60%; Cedola e Coupon 0,7% mensile	23/06/2031	IT0005715443	Cert-X
PHOENIX MEMORY STEP DOWN	Mediobanca	Rheinmetall	03/07/26	Barriera 50%; Cedola e Coupon 8,15% annuale	03/07/2030	IT0005712572	Cert-X
PHOENIX MEMORY	Mediobanca	Euro Stoxx 50; Eurostoxx Technology; Stoxx Europe 600 Health Care	03/07/26	Barriera 50%; Cedola e Coupon 2,55% semestrale	03/07/2031	IT0005712499	Cert-X
PHOENIX MEMORY STEP DOWN	Marex Financial	Banco BPM; STMicroelectronics (PA)	03/07/26	Barriera 50%; Cedola e Coupon 2,167% mensile	15/07/2027	IT0006776923	Cert-X
PHOENIX MEMORY STEP DOWN	Santander	Intesa Sanpaolo; Unicredit	03/07/26	Barriera 40%; Cedola e Coupon 0,58% mensile	03/07/2029	XS3415047672	Cert-X

Certificati in quotazione | CAPITALE CONDIZIONATAMENTE PROTETTO

NOME	EMITTENTE	SOTTOSTANTE	DATA INIZIO QUOTAZIONE	CARATTERISTICHE	SCADENZA	CODICE ISIN	MERCATO
PHOENIX MEMORY	Societe Generale	Axa; Generali; Unipol Gruppo Finanziario	03/07/26	Barriera 60%; Cedola e Coupon 0,75% mensile	02/07/2029	XS2878578538	Cert-X
CASH COLLECT MEMORY STEP DOWN	Unicredit	Eurostoxx Banks; Nasdaq 100; Nikkei 225; S&P 500	03/07/26	Barriera 60%; Cedola e Coupon 0,96% mensile	14/07/2027	DE000UR0F9N5	Cert-X
CASH COLLECT MEMORY STEP DOWN	Unicredit	Euro Stoxx 50; Eurostoxx Banks; Nikkei 225; S&P 500	03/07/26	Barriera 60%; Cedola e Coupon 0,88% mensile	14/07/2027	DE000UR0F9P0	Cert-X
CASH COLLECT MEMORY STEP DOWN	Unicredit	Banca MPS; Danone; Deutsche Telekom; Saint-Gobain	03/07/26	Barriera 55%; Cedola e Coupon 1% mensile	26/06/2029	IT0005706053	Cert-X
PHOENIX MEMORY	Otala	Advanced Micro Devices; Intel; Marvell Technology; Micron Technology	03/07/26	Barriera 50%; Cedola e Coupon 2,5% mensile	15/01/2029	IT0006776857	Cert-X
FIXED CASH COLLECT STEP DOWN	Unicredit	Coca Cola; McDonald's; Microsoft	03/07/26	Barriera 60%; Cedola e Coupon 3,45% semestrale	26/06/2029	IT0005705865	Cert-X
FIXED CASH COLLECT	Unicredit	Coinbase	03/07/26	Barriera 60%; Cedola e Coupon 1,43% mensile	20/07/2028	DE000UR0FEP3	SeDeX
FIXED CASH COLLECT	Unicredit	Strategy	03/07/26	Barriera 60%; Cedola e Coupon 1,82% mensile	20/07/2028	DE000UR0FEQ1	SeDeX
FIXED CASH COLLECT	Unicredit	Coinbase	03/07/26	Barriera 50%; Cedola e Coupon 1,22% mensile	20/07/2028	DE000UR0FER9	SeDeX
FIXED CASH COLLECT	Unicredit	Strategy	03/07/26	Barriera 50%; Cedola e Coupon 1,65% mensile	20/07/2028	DE000UR0FES7	SeDeX
PHOENIX MEMORY	Barclays	FTSE Mib; Kospi 200; Vaneck Semiconductor Ucits Etf	06/07/26	Barriera 65%; Cedola e Coupon 1,17% mensile	21/07/2031	XS3183914087	Cert-X
PHOENIX MEMORY STEP DOWN	Barclays	Banca MPS; Eni	06/07/26	Barriera 60%; Cedola e Coupon 5,6% semestrale	03/07/2028	XS3183913279	Cert-X
PHOENIX MEMORY STEP DOWN	Barclays	Banco BPM; Intesa Sanpaolo; Unicredit	06/07/26	Barriera 60%; Cedola e Coupon 0,8% mensile	01/07/2030	XS3183913865	Cert-X
PHOENIX MEMORY STEP DOWN	BBVA	Axa; Credit Agricole; Deutsche Bank; Intesa Sanpaolo	06/07/26	Barriera 55%; Cedola e Coupon 2,85% trimestrale	21/07/2031	XS3414090475	Cert-X
PHOENIX MEMORY STEP DOWN	Banque Internationale a Luxembourg	Bayer; Eli Lilly; Novo Nordisk	06/07/26	Barriera 50%; Cedola e Coupon 1% mensile	06/07/2028	LU3413013270	Cert-X
BONUS CAP	Bnp Paribas	STMicroelectronics (PA)	06/07/26	Barriera 60%; Bonus 119%; Cap 119%	23/06/2027	NLBNPIT3ME59	SeDeX
BONUS CAP	Bnp Paribas	Infineon	06/07/26	Barriera 60%; Bonus 119%; Cap 119%	23/06/2027	NLBNPIT3ME67	SeDeX
BONUS CAP	Bnp Paribas	Siemens Energy	06/07/26	Barriera 60%; Bonus 119%; Cap 119%	23/06/2027	NLBNPIT3ME75	SeDeX
BONUS CAP	Bnp Paribas	Stellantis	06/07/26	Barriera 60%; Bonus 119%; Cap 119%	22/06/2027	NLBNPIT3ME83	SeDeX
BONUS CAP	Bnp Paribas	Rheinmetall	06/07/26	Barriera 70%; Bonus 126%; Cap 126%	23/06/2027	NLBNPIT3ME91	SeDeX
BONUS CAP	Bnp Paribas	Prysmian	06/07/26	Barriera 70%; Bonus 128%; Cap 128%	22/06/2027	NLBNPIT3MEA4	SeDeX
BONUS CAP	Bnp Paribas	Bayer	06/07/26	Barriera 70%; Bonus 119%; Cap 119%	23/06/2027	NLBNPIT3MEB2	SeDeX
BONUS CAP	Bnp Paribas	Saipem	06/07/26	Barriera 70%; Bonus 125%; Cap 125%	22/06/2027	NLBNPIT3MEC0	SeDeX
BONUS CAP	Bnp Paribas	SAP	06/07/26	Barriera 70%; Bonus 123%; Cap 123%	23/06/2027	NLBNPIT3MED8	SeDeX

Certificati in quotazione | CAPITALE CONDIZIONATAMENTE PROTETTO

NOME	EMITTENTE	SOTTOSTANTE	DATA INIZIO QUOTAZIONE	CARATTERISTICHE	SCADENZA	CODICE ISIN	MERCATO
BONUS CAP	Bnp Paribas	Leonardo	06/07/26	Barriera 70%; Bonus 121%; Cap 121%	22/06/2027	NLBNPIT3MEE6	SeDeX
BONUS CAP	Bnp Paribas	DiaSorin	06/07/26	Barriera 70%; Bonus 120%; Cap 120%	22/06/2027	NLBNPIT3MEG1	SeDeX
BONUS CAP	Bnp Paribas	MTU Aero Engines	06/07/26	Barriera 70%; Bonus 116%; Cap 116%	23/06/2027	NLBNPIT3MEH9	SeDeX
BONUS CAP	Bnp Paribas	Eni	06/07/26	Barriera 70%; Bonus 110%; Cap 110%	22/06/2027	NLBNPIT3MEI7	SeDeX
BONUS CAP	Bnp Paribas	Unicredit	06/07/26	Barriera 70%; Bonus 118%; Cap 118%	22/06/2027	NLBNPIT3MEJ5	SeDeX
BONUS CAP	Bnp Paribas	Intesa Sanpaolo	06/07/26	Barriera 70%; Bonus 113%; Cap 113%	22/06/2027	NLBNPIT3MEK3	SeDeX
PHOENIX MEMORY MAXI COUPON STEP DOWN	Bnp Paribas	Advanced Micro Devices; Infineon; Micron Technology; STMicroelectronics (MI)	06/07/26	Barriera 50%; Cedola e Coupon 9,5% mensile	18/07/2029	XS3409112961	Cert-X
PHOENIX MEMORY STEP DOWN	Citigroup	Amplifon; Prysman; Saipem; Unicredit	06/07/26	Barriera 60%; Cedola e Coupon 1,5% mensile	20/07/2028	XS3127855529	Cert-X
EXPRESS	Intesa Sanpaolo	Euro Stoxx 50; Eurostoxx Banks	06/07/26	Barriera 40%; Coupon 10,1% annuale	02/07/2032	IT0005717209	Cert-X
PHOENIX MEMORY AIRBAG STEP DOWN	Leonteq Securities	Micron Technology; Tesla	06/07/26	Barriera 40%; Cedola e Coupon 2% mensile	06/07/2028	CH1571719140	Cert-X
PHOENIX MEMORY STEP DOWN	Marex Financial	Banco Bilbao Vizcaya Argentaria; Banco BPM; Banco Santander; Unicredit	06/07/26	Barriera 40%; Cedola e Coupon 0,834% mensile	18/07/2031	IT0006776949	Cert-X
PHOENIX MEMORY STEP DOWN	Marex Financial	Enel; Intesa Sanpaolo; Microsoft	06/07/26	Barriera 60%; Cedola e Coupon 1,151% mensile	18/07/2029	IT0006776956	Cert-X
PHOENIX MEMORY MAXI COUPON	Marex Financial	Advanced Micro Devices; Intel; Micron Technology; STMicroelectronics (PA)	06/07/26	Barriera 50%; Maxi Coupon 30% e premio 1% trimestrale	15/07/2027	IT0006776931	Cert-X
PHOENIX MEMORY AIRBAG	Natixis	Euro Stoxx 50; Nasdaq 100; S&P 500	06/07/26	Barriera 85%; Cedola e Coupon 2,2425% trimestrale	05/07/2027	IT0006776477	SeDeX
PHOENIX MEMORY	Societe Generale	Enel; Leonardo; Unicredit	06/07/26	Barriera 50%; Cedola e Coupon 1% mensile	09/07/2029	XS2878571285	Cert-X
EXPRESS	Unicredit	Intesa Sanpaolo	06/07/26	Barriera 60%; Coupon 6,4% semestrale	28/06/2030	IT0005705899	Cert-X
CASH COLLECT MEMORY MAXI COUPON	Vontobel	Banco BPM; NEXI; Stellantis; STMicroelectronics (PA)	06/07/26	Barriera 50%; Cedola e Coupon 0,01% mensile	09/07/2030	DE000VY9F683	SeDeX
CASH COLLECT MEMORY MAXI COUPON	Vontobel	Advanced Micro Devices; Broadcom; Intel; Micron Technology	06/07/26	Barriera 50%; Cedola e Coupon 0,01% mensile	09/07/2030	DE000VY9F7B9	SeDeX
CASH COLLECT MEMORY LAST CHANCE COUPON STEP DOWN	Vontobel	Vinci; WEBUILD	06/07/26	Barriera 60%; Cedola e Coupon 0,75% mensile	09/01/2030	DE000VY9HF57	SeDeX
PHOENIX MEMORY	Barclays	Apple; Meta; Oracle	07/07/26	Barriera 60%; Cedola e Coupon 1,05% mensile	22/07/2030	XS3183917775	Cert-X
PHOENIX MEMORY AIRBAG	Barclays	Banco Bilbao Vizcaya Argentaria; Commerzbank; Societe Generale	07/07/26	Barriera 65%; Cedola e Coupon 0,67% mensile	22/07/2030	XS3183917858	Cert-X
PHOENIX MEMORY STEP DOWN	Barclays	Banca MPS; Campari; Leonardo; STMicroelectronics (MI)	07/07/26	Barriera 50%; Cedola e Coupon 1,5% mensile	23/07/2029	XS3183918070	Cert-X
PHOENIX MEMORY AIRBAG STEP DOWN	Bnp Paribas	ASML Holding; Broadcom; Oracle	07/07/26	Barriera 50%; Cedola e Coupon 0,85% mensile	25/06/2030	XS3354189998	Cert-X

Certificati in quotazione | CAPITALE CONDIZIONATAMENTE PROTETTO

NOME	EMITTENTE	SOTTOSTANTE	DATA INIZIO QUOTAZIONE	CARATTERISTICHE	SCADENZA	CODICE ISIN	MERCATO
PHOENIX MEMORY DOUBLE COUPON	Bnp Paribas	Siemens	07/07/26	Barriera 65%; Cedola e Coupon 5,5% annuale	25/06/2030	XS3354180344	Cert-X
PHOENIX MEMORY MAXI COUPON	Bnp Paribas	Unicredit	07/07/26	Barriera 50%; Cedola e Coupon 9,25% annuale	25/06/2030	XS3354180930	Cert-X
PHOENIX MEMORY MAXI COUPON	Bnp Paribas	Nvidia; ServiceNow	07/07/26	Barriera 55%, Maxi Coupon 16,5% e premio 1,55% trimestrale	25/06/2030	XS3394678893	Cert-X
PHOENIX MEMORY MAXI COUPON	Bnp Paribas	Ing Groep	07/07/26	Barriera 65%; Cedola e Coupon 9,4% annuale	17/06/2030	XS3353026563	Cert-X
PHOENIX MEMORY MAXI COUPON	Bnp Paribas	Eni; Leonardo	07/07/26	Barriera 60%; Cedola e Coupon 9,5% semestrale	17/06/2030	XS3353027611	Cert-X
PHOENIX MEMORY MAXI COUPON	Bnp Paribas	Anglo American	07/07/26	Barriera 55%; Cedola e Coupon 10% annuale	17/06/2030	XS3353028262	Cert-X
PHOENIX MEMORY	Bnp Paribas	EssilorLuxottica	07/07/26	Barriera 65%; Cedola e Coupon 5,85% annuale	25/06/2030	XS3354181078	Cert-X
PHOENIX MEMORY	Bnp Paribas	iShares MSCI Brazil	07/07/26	Barriera 55%; Cedola e Coupon 6% annuale	17/06/2030	XS3353041364	Cert-X
PHOENIX MEMORY	Bnp Paribas	Boston Scientific	07/07/26	Barriera 65%; Cedola e Coupon 3,1% semestrale	25/06/2030	XS3354186200	Cert-X
PHOENIX MEMORY	Bnp Paribas	SAP	07/07/26	Barriera 60%; Cedola e Coupon 6% annuale	17/06/2030	XS3353025912	Cert-X
PHOENIX MEMORY ONE STAR	Credit Agricole	ASML Holding; Banco Santander; GE Vernova	07/07/26	Barriera 50%; Cedola e Coupon 3,2% trimestrale	30/06/2028	XS3252946473	Cert-X
PHOENIX MEMORY STEP DOWN	Bnp Paribas	Commerzbank; Societe Generale	07/07/26	Barriera 40%; Cedola e Coupon 1,7% trimestrale	17/06/2030	XS3353026720	Cert-X
PHOENIX MEMORY STEP DOWN	Citigroup	Moncler; Prysmian; Saipem; Stellantis	07/07/26	Barriera 40%; Cedola e Coupon 1,4792% mensile	16/07/2029	XS3127855446	Cert-X
PHOENIX MEMORY	Intesa Sanpaolo	ASML Holding	07/07/26	Barriera 50%; Cedola e Coupon 0,738% mensile	28/06/2030	IT0005710162	SeDeX
FIXED CASH COLLECT	Intesa Sanpaolo	Nvidia	07/07/26	Barriera 50%; Cedola e Coupon 1,53% trimestrale	28/06/2030	IT0005710204	SeDeX
PHOENIX MEMORY AIRBAG STEP DOWN	Leonteq Securities	Strategy	07/07/26	Barriera 40%; Cedola e Coupon 2% mensile	07/07/2028	CH1571724637	Cert-X
PHOENIX MEMORY STEP DOWN	Leonteq Securities	Euro Stoxx 50; Nikkei 225; S&P 500	07/07/26	Barriera 60%; Cedola e Coupon 0,75% mensile	07/07/2028	CH1571719124	Cert-X
PHOENIX MEMORY	Morgan Stanley	Eli Lilly; Merck; Novo Nordisk	07/07/26	Barriera 65%; Cedola e Coupon 2,5% trimestrale	10/07/2031	DE000MS0HBB4	Cert-X
PHOENIX MEMORY REVERSE	Natixis	Deutsche Bank; Stellantis; STMicroelectronics (MI)	07/07/26	Barriera 0%; Cedola e Coupon 1,85% mensile	18/07/2028	IT0006776691	SeDeX
PHOENIX MEMORY STEP DOWN	Societe Generale	BPER Banca; Commerzbank; Micron Technology	07/07/26	Barriera 50%; Cedola e Coupon 2,4% mensile	10/07/2029	XS2878581839	Cert-X
CASH COLLECT MEMORY STEP DOWN	Unicredit	Eurostoxx Banks; Nikkei 225; S&P 500	07/07/26	Barriera 55%; Cedola e Coupon 0,75% mensile	29/06/2029	DE000UN8SLU8	Cert-X
CASH COLLECT MEMORY STEP DOWN	Unicredit	Alphabet Cl. C; Amazon; Apple; Coca Cola	07/07/26	Barriera 60%; Cedola e Coupon 2,6% trimestrale	30/07/2030	IT0005705998	Cert-X
PHOENIX MEMORY STEP DOWN	Ubs	Banca MPS; Banco BPM; Eni	07/07/26	Barriera 70%, Maxi Coupon 10,43% e premio 10,43% semestrale	13/07/2028	DE000WA6PP72	Cert-X

Certificati in quotazione | CAPITALE CONDIZIONATAMENTE PROTETTO

NOME	EMITTENTE	SOTTOSTANTE	DATA INIZIO QUOTAZIONE	CARATTERISTICHE	SCADENZA	CODICE ISIN	MERCATO
CASH COLLECT MEMORY	Societe Generale	Enel	07/07/26	Barriera 70%; Cedola e Coupon 0,5% mensile	10/07/2029	XS2878581086	Cert-X
CASH COLLECT MEMORY STEP DOWN	Vontobel	Banco Bilbao Vizcaya Argentaria; Banco BPM; Deutsche Bank; Societe Generale	07/07/26	Barriera 60%; Cedola e Coupon 1,03% mensile	10/01/2029	DE000VY9QUM4	SeDeX
PHOENIX MEMORY STEP DOWN	Barclays	Banco BPM	08/07/26	Barriera 55%; Cedola e Coupon 0,57% mensile	26/06/2029	XS3183904369	Cert-X
EXPRESS	Bnp Paribas	Euro Stoxx 50; Eurostoxx Banks	08/07/26	Barriera 40%; Coupon 10,25% annuale	08/07/2031	XS3394679941	Cert-X
FIXED CASH COLLECT	Intesa Sanpaolo	Euro Stoxx 50; Nikkei 225; S&P 500	08/07/26	Barriera 65%; Cedola e Coupon 0,72% mensile	08/07/2027	IT0005720575	Cert-X
FIXED CASH COLLECT	Intesa Sanpaolo	EssilorLuxottica	08/07/26	Barriera 60%; Cedola e Coupon 5,6% annuale	29/06/2029	IT0005709693	Cert-X
FIXED CASH COLLECT	Intesa Sanpaolo	Euro Stoxx 50	08/07/26	Barriera 60%; Cedola e Coupon 4,4% annuale	30/06/2031	IT0005709701	SeDeX
PHOENIX MEMORY AIRBAG	Intesa Sanpaolo	Euro Stoxx 50; Nikkei 225; S&P 500	08/07/26	Barriera 70%; Cedola e Coupon 0,585% mensile	08/07/2027	IT0005720567	Cert-X
PHOENIX MEMORY MAXI COUPON	Leonteq Securities	Banca MPS; Commerzbank; Deutsche Bank; Societe Generale	08/07/26	Barriera 60%; Maxi Coupon 30% e premio 0,25% mensile	08/07/2030	CH1571725204	Cert-X
PHOENIX MEMORY STEP DOWN	Leonteq Securities	Saipem; Societe Generale; STMicroelectronics (PA)	08/07/26	Barriera 60%; Cedola e Coupon 2,5% mensile	08/07/2027	CH1571721302	Cert-X
PHOENIX MEMORY STEP DOWN	Marex Financial	Eurostoxx Banks; iShares MSCI South Korea; Nasdaq 100; Nikkei 225	08/07/26	Barriera 55%; Cedola e Coupon 1,792% mensile	22/07/2027	IT0006777111	Cert-X
PHOENIX MEMORY STEP DOWN	Marex Financial	Lockheed Martin; Rocket Lab; SpaceX; STMicroelectronics (PA)	08/07/26	Barriera 50%; Cedola e Coupon 2,292% mensile	24/07/2029	IT0006777129	Cert-X
PHOENIX MEMORY STEP DOWN	Marex Financial	FTSE Mib; iShares China Large-Cap Etf; iShares MSCI Brazil; SMI Swiss	08/07/26	Barriera 60%; Cedola e Coupon 2,92% mensile	23/01/2030	IT0006776980	Cert-X
PHOENIX MEMORY AIRBAG STEP DOWN	Marex Financial	Mondelez; Reckit Benckiser; Unilever; Vonovia	08/07/26	Barriera 60%; Cedola e Coupon 0,8% mensile	24/07/2030	IT0006776964	Cert-X
PHOENIX MEMORY AIRBAG STEP DOWN	Marex Financial	FTSE Mib; iShares China Large-Cap Etf; iShares MSCI Brazil; Nikkei 225; SMI Swiss	08/07/26	Barriera 60%; Cedola e Coupon 2,6% mensile	23/07/2031	IT0006776972	Cert-X
PHOENIX MEMORY AIRBAG STEP DOWN	Marex Financial	Enel; Eni; Prysmian; Unicredit	08/07/26	Barriera 50%; Maxi Coupon 20,8% e premio 1% trimestrale	15/07/2032	IT0006777103	Cert-X
PHOENIX MEMORY REVERSE	Natixis	ARM Holdings ADR; Intel; Nvidia	08/07/26	Barriera 0%; Cedola e Coupon 2,15% mensile	19/07/2028	IT0006776675	SeDeX
FIXED CASH COLLECT	Santander	Banca MPS; Commerzbank; Deutsche Bank; Societe Generale	08/07/26	Barriera 40%; Cedola e Coupon 0,92% mensile	09/07/2029	IT0006777053	Cert-X
PHOENIX MEMORY STEP DOWN	Societe Generale	Banca MPS; Enel; Eni	08/07/26	Barriera 50%; Cedola e Coupon 1,1% mensile	03/07/2029	XS2878577720	Cert-X
CASH COLLECT MEMORY AIRBAG STEP DOWN	Unicredit	EssilorLuxottica; Nestlé; Pfizer; Sanofi	08/07/26	Barriera 60%; Cedola e Coupon 0,71% mensile	19/07/2029	DE000UR0NFH1	SeDeX
CASH COLLECT MEMORY STEP DOWN	Vontobel	Accenture; Adecco; Randstad	08/07/26	Barriera 50%; Cedola e Coupon 1,5% mensile	13/07/2028	DE000VY9UH74	SeDeX
CASH COLLECT MEMORY STEP DOWN	Vontobel	Aegon; Allianz; Axa; Zurich	08/07/26	Barriera 60%; Cedola e Coupon 0,93% mensile	13/07/2028	DE000VY9UH82	SeDeX
CASH COLLECT MEMORY STEP DOWN	Vontobel	Barclays; BPER Banca; Commerzbank; Deutsche Bank	08/07/26	Barriera 55%; Cedola e Coupon 1,34% mensile	13/07/2028	DE000VY9UJC0	SeDeX

Certificati in quotazione | CAPITALE CONDIZIONATAMENTE PROTETTO

NOME	EMITTENTE	SOTTOSTANTE	DATA INIZIO QUOTAZIONE	CARATTERISTICHE	SCADENZA	CODICE ISIN	MERCATO
CASH COLLECT MEMORY STEP DOWN	Vontobel	Banco Bilbao Vizcaya Argentaria; Raiffeisen Bank; Standard Chartered; Unicredit	08/07/26	Barriera 60%; Cedola e Coupon 1,3% mensile	13/07/2028	DE000VY9UJE6	SeDeX
CASH COLLECT MEMORY	Vontobel	Agnico Eagle Mines; Kinross Gold; Newmont Mining; Zijin Mining	08/07/26	Barriera 60%; Cedola e Coupon 1,5% mensile	13/07/2028	DE000VY9U9F7	SeDeX
CASH COLLECT MEMORY LAST CHANCE COUPON STEP DOWN	Banque Internationale a Luxembourg	Enel; Eni; Intesa Sanpaolo; Poste Italiane	09/07/26	Barriera 60%; Cedola e Coupon 0,7% mensile	09/07/2030	LU3413013197	Cert-X
CASH COLLECT MEMORY AIRBAG STEP DOWN	Vontobel	BPER Banca; Commerzbank; Deutsche Bank; Societe Generale	09/07/26	Barriera 40%; Cedola e Coupon 1,04% mensile	08/07/2030	DE000VY9XCW7	SeDeX
CASH COLLECT MEMORY AIRBAG STEP DOWN	Vontobel	Abbott Laboratories; Bayer; Eli Lilly; Novo Nordisk	09/07/26	Barriera 50%; Cedola e Coupon 1% mensile	08/07/2030	DE000VY9ZPY0	SeDeX

Certificati in quotazione | CAPITALE NON PROTETTO

NOME	EMITTENTE	SOTTOSTANTE	DATA FINE COLLOCAMENTO	CARATTERISTICHE	SCADENZA	CODICE ISIN	MERCATO
BUY ON DIPS	Ubs	UBS CMI Industrial Metals USD ER	02/07/26	-	02/07/2029	DE000WA5SMM2	Cert-X

Certificati in quotazione | CAPITALE PROTETTO

NOME	EMITTENTE	SOTTOSTANTE	DATA INIZIO QUOTAZIONE	CARATTERISTICHE	SCADENZA	CODICE ISIN	MERCATO
DIGITAL RANGE	Unicredit	Solactive BTP 10 Annual Comp. Yield	02/07/26	Protezione 100%; Cedola 0,3667% mensile	25/06/2031	IT0005705923	Cert-X
EQUITY PROTECTION CAP	Intesa Sanpaolo	Msci World Select Robotics Tilted 3.5%	02/07/26	Protezione 90%; Partecipazione 125%; Cap 132%	01/07/2030	XS3386748647	Cert-X
EQUITY PROTECTION CAP	Goldman Sachs	iShares U.S. Aerospace & Defense ETF	02/07/26	Protezione 100%; Partecipazione 100%; Cap 125%	17/06/2030	JE00BS6B5Y15	Cert-X
DIGITAL MEMORY	Unicredit	Enel	03/07/26	Protezione 100%; Cedola 1,85% semestrale	28/06/2032	IT0005705907	Cert-X
EQUITY PROTECTION AUTOCALLABLE	Natixis	Air France-KLM; American Airlines; Lufthansa	03/07/26	Protezione 100%; Partecipazione 100%; Coupon 7,10% annuale	10/07/2030	IT0006773631	SeDeX
EQUITY PROTECTION AUTOCALLABLE	Mediobanca	Nestlé; Roche	03/07/26	Protezione 100%; Partecipazione 100%; Coupon 8,20% annuale	07/07/2031	IT0005713059	Cert-X
DIGITAL MEMORY REVERSE AUTOCALLABLE	Bnp Paribas	Solactive Constant Maturity EU NXG 10Y	03/07/26	Protezione 100%; Cedola 7,65% annuale	02/07/2038	XS3411296729	Cert-X
EQUITY PROTECTION CALLABLE	Goldman Sachs	Apple; Microsoft; Nvidia	03/07/26	Protezione 100%; Partecipazione 200%	01/07/2030	JE00BS6B8F31	Cert-X
DIGITAL RANGE	Societe Generale	Euribor 3M	06/07/26	Protezione 100%; Cedola 4% annuale	01/07/2030	XS2878570121	Cert-X
DIGITAL FLOATER	Unicredit	Eurostat Eurozone HICP	06/07/26	Protezione 100%; Cedola variabile annuale	29/06/2032	IT0005705873	Cert-X
DIGITAL MEMORY	Leonteq Securities	FTSE Mib	06/07/26	Protezione 100%; Cedola 1,125% trimestrale	06/07/2029	CH1550442862	Cert-X

Certificati in quotazione | CAPITALE PROTETTO

NOME	EMITTENTE	SOTTOSTANTE	DATA INIZIO QUOTAZIONE	CARATTERISTICHE	SCADENZA	CODICE ISIN	MERCATO
EQUITY PROTECTION	Intesa Sanpaolo	Euro Istock 50 Artificial Intelligence Tilted Nr decrement 5%	06/07/26	Protezione 100%; Partecipazione 104%	28/06/2030	XS3391739235	Cert-X
EQUITY PROTECTION	Intesa Sanpaolo	Euro Istock 50 Artificial Intelligence Tilted Nr decrement 5%	06/07/26	Protezione 100%; Partecipazione 174%	28/06/2030	XS3391741058	Cert-X
EQUITY PROTECTION CALLABLE	Goldman Sachs	Enel	06/07/26	Protezione 100%; Partecipazione 100%	01/07/2030	JE00BS6B7567	Cert-X
EQUITY PROTECTION AUTOCALLABLE	Credit Agricole	Constellation Energy; Duke Energy; Mitsubishi Heavy Industries	06/07/26	Protezione 100%; Partecipazione 100%	08/07/2030	XS3252946390	Cert-X
DIGITAL MEMORY	Intesa Sanpaolo	Eurostoxx Banks	07/07/26	Protezione 100%; Cedola 4,32% annuale	30/06/2031	IT0005710212	SeDeX
DIGITAL MEMORY RANGE	Intesa Sanpaolo	Euribor 3M	07/07/26	Protezione 100%; Cedola 3,75% annuale	30/06/2031	IT0005710170	SeDeX
DIGITAL	Intesa Sanpaolo	Enel; Engie; Iberdrola; Infineon; Schneider Electric (Euronext)	07/07/26	Protezione 100%; Cedola 5% annuale	30/06/2031	IT0005710188	SeDeX
DIGITAL	Intesa Sanpaolo	Merck; Rwe; Sanofi; TotalEnergies; Veolia Env.	07/07/26	Protezione 100%; Cedola 4,92% annuale	30/06/2031	IT0005710196	SeDeX
DIGITAL FLOATER	Intesa Sanpaolo	EURO iSTOXX 50 Precious and Industrial Metal Miners Tilted NR Decrement 5%	07/07/26	Protezione 100%; Cedola variabile annuale	30/06/2033	IT0005710220	SeDeX
EQUITY PROTECTION CAP CEDOLA	Intesa Sanpaolo	Eurostoxx Select Dividend 30	07/07/26	Protezione 100%; Partecipazione 100%; Cap 118%	30/06/2032	XS3372009582	Cert-X
EQUITY PROTECTION CAP	Barclays	Nasdaq 100; Nikkei 225; S&P 500; SMI Swiss	07/07/26	Protezione 100%; Partecipazione 100%; Cap 120%	12/01/2029	XS3183917692	Cert-X
EQUITY PROTECTION CAP	Bnp Paribas	Eni	07/07/26	Protezione 100%; Partecipazione 100%; Cap 140%	16/06/2031	XS3353018388	Cert-X
EQUITY PROTECTION CAP	Bnp Paribas	iSTOXX Core Euro & Global Water Decrement 5%	07/07/26	Protezione 100%; Partecipazione 100%; Cap 130%	16/06/2031	XS3353021762	Cert-X
EQUITY PROTECTION CAP	Bnp Paribas	Bloomberg Europe Sovereignty Select Decrement 5%	07/07/26	Protezione 100%; Partecipazione 125%; Cap 126,4%	25/06/2031	XS3354182399	Cert-X
EQUITY PROTECTION CAP CALLABLE	Bnp Paribas	Euro Stoxx 50	07/07/26	Protezione 100%; Partecipazione 100%; Cap 140%; Coupon 7% annuale	25/06/2032	XS3354181821	Cert-X
DIGITAL FIX TO FLOATER	Intesa Sanpaolo	Euribor 3M	08/07/26	Protezione 100%; Cedola iniziale 4,45% annuale	30/06/2033	IT0005709719	SeDeX
DIGITAL RANGE ACCRUAL	Citigroup	Solactive BTP 10 Annual Comp. Yield	08/07/26	Protezione 100%; Cedola 3,2%	07/07/2030	XS3137211911	Cert-X
EQUITY PROTECTION	Citigroup	Eurostoxx Utilities	08/07/26	Protezione 100%; Partecipazione 83%	03/06/2030	XS3125679970	Cert-X
EQUITY PROTECTION	Credit Agricole	Bloomberg End of Month 5Y UST Future EUR Capped Volatility Excess Return	08/07/26	Protezione 100%; Partecipazione 139%	01/07/2030	XS3356355316	Cert-X
EQUITY PROTECTION CAP	Marex Financial	Arista Networks; Constellation Energy; Nvidia; ServiceNow; Taiwan Semiconductor Man. (US); Vertiv Holdings	08/07/26	Protezione 100%; Partecipazione 150%; Cap 185%	22/07/2030	IT0006776998	Cert-X

Certificati in quotazione | CREDIT LINKED NOTE

NOME	EMITTENTE	SOTTOSTANTE	DATA FINE COLLOCAMENTO	CARATTERISTICHE	SCADENZA	CODICEISIN	MERCATO
CREDIT LINKED CALLABLE	Bnp Paribas	Mediobanca	03/07/26	Cedola 4,7% su base annua	05/07/2032	XS3321722475	Cert-X
CREDIT LINKED CALLABLE	Bnp Paribas	Unicredit	03/07/26	Cedola 4,65% su base annua	05/07/2032	XS3321722558	Cert-X
CREDIT LINKED CALLABLE	Bnp Paribas	Unicredit	03/07/26	Cedola 4,92% su base annua	08/01/2037	XS3399686248	Cert-X
CREDIT LINKED	Mediobanca	Deutsche Bank	03/07/26	Cedola 5,25% su base annua	20/06/2036	XS3406399876	Cert-X
CREDIT LINKED FLOATER	Deutsche Bank	Euribor 3M; Volkswagen Pref	06/07/26	Cedola Euribor + 1,28% su base annua	30/12/2031	XS3305135439	Cert-X
CREDIT LINKED FLOATER	Deutsche Bank	Commerzbank; Euribor 3M	06/07/26	Cedola Euribor + 1,51% su base annua	23/12/2031	XS3305135512	Cert-X
CREDIT LINKED FLOATER	Deutsche Bank	Euribor 3M; Glencore	06/07/26	Cedola Euribor + 1,2% su base annua	23/12/2031	XS3305135603	Cert-X
CREDIT LINKED FLOATER	Deutsche Bank	Euribor 3M	06/07/26	Cedola Euribor + 1,2% su base annua	29/12/2031	XS3083837503	Cert-X
CREDIT LINKED FLOATER	Deutsche Bank	Anglo American; Arcelor Mittal; Euribor 3M; Intesa Sanpaolo; Societe Generale; Volkswagen Pref	06/07/26	Cedola Euribor + 1,82% su base annua	22/12/2033	XS3083837685	Cert-X
CREDIT LINKED ZC	Deutsche Bank	CNH Industrial	06/07/26	Rendimento 4,734% su base annua	24/06/2031	XS3324750887	Cert-X
CREDIT LINKED ZC	Deutsche Bank	Banco Bilbao Vizcaya Argentaria	06/07/26	Rendimento 5,024% su base annua	24/06/2031	XS3324750960	Cert-X
CREDIT LINKED ZC	Deutsche Bank	Arcelor Mittal	06/07/26	Rendimento 4,812% su base annua	24/06/2031	XS3324751000	Cert-X
CREDIT LINKED ZC	Deutsche Bank	Generali	06/07/26	Rendimento 4,887% su base annua	24/06/2031	XS3324751265	Cert-X
CREDIT LINKED	Deutsche Bank	CNH Industrial; EDF; Oracle; Repsol	06/07/26	Cedola 4,7% su base annua	22/06/2033	XS3305119235	Cert-X
CREDIT LINKED	Citigroup	Intesa Sanpaolo	06/07/26	Cedola 6,05% su base annua	20/06/2036	XS3125675044	Cert-X
CREDIT LINKED	Societe Generale	Softbank	06/07/26	Cedola 7,3% su base annua	10/07/2036	XS2878579775	Cert-X
CREDIT LINKED	Societe Generale	Petroleo Brasileiro	06/07/26	Cedola 7,29% su base annua	10/07/2036	XS2878579858	Cert-X
CREDIT LINKED	Unicredit	Generali	07/07/26	Cedola 4,35% su base annua	27/06/2033	IT0005706004	Cert-X

Certificati in quotazione | CREDIT LINKED NOTE

NOME	EMITTENTE	SOTTOSTANTE	DATA FINE COLLOCAMENTO	CARATTERISTICHE	SCADENZA	CODICEISIN	MERCATO
EQUITY PROTECTION CAP CREDIT LINKED	Bnp Paribas	Mediobanca; MSCI World Net TR USD	08/07/26	Protezione 95%; Partecipazione 100%; Cap 150%	07/03/2029	XS2952085111	Cert-X
CREDIT LINKED	Credit Agricole	Saipem	08/07/26	Cedola 4,52% su base annua	30/06/2033	XS3252947018	Cert-X
CREDIT LINKED	Credit Agricole	Intesa Sanpaolo	08/07/26	Cedola 4,63% su base annua	30/06/2033	XS3252947109	Cert-X
CREDIT LINKED FLOATER	Credit Agricole	Euribor 3M; Unicredit	08/07/26	Cedola Euribor + 1,39% su base annua	30/06/2031	XS3356355589	Cert-X
CREDIT LINKED FLOATER	Credit Agricole	Euribor 3M; Mediobanca	08/07/26	Cedola Euribor + 1,40% su base annua	30/06/2031	XS3356355662	Cert-X
CREDIT LINKED FLOATER	Credit Agricole	Deutsche Bank; Euribor 3M	08/07/26	Cedola Euribor + 1,59% su base annua	30/06/2031	XS3356355746	Cert-X

Certificati in collocamento

NOME	EMITTENTE	SOTTOSTANTE	DATA FINE COLLOCAMENTO	CARATTERISTICHE	SCADENZA	CODICEISIN	MERCATO
Protection	UniCredit	MSCI World AI Effect Select 4,5% Decrement EUR	15/07/26	Protezione 100%; Partecipazione 100%; Cap 140%	19/07/32	IT0005706111	Cert-X
Protection 100%	UniCredit	Fondo onemarkets Fidelity World Equity Income Fund - C	23/07/26	Protezione 100%; Partecipazione 120%; Cap 135%	27/07/32	IT0005706186	Cert-X
Cash Collect Protection	UniCredit	Euribor6M	24/07/26	Protezione 100%; Premio variabile semestrale	28/07/28	IT0005706079	Cert-X
Digital	Intesa Sanpaolo	Euribor3M	24/07/26	Protezione 100%; Premio variabile annuale	30/07/29	XS3424465238	Cert-X
Express	UniCredit	Eni	24/07/26	Barriera 60%; Coupon 4,50% semestrale	29/07/30	IT0005715781	Cert-X
Cash Collect Memory	UniCredit	Enel, Veolia Env., RWE	24/07/26	Barriera 60%; Premio 2,05% trimestrale	29/07/30	IT0005715906	Cert-X
Athena Relax Premium	BNP Paribas	Booking, Ryanair	27/07/26	Barriera 50%; Premio 2,50% semestrale	03/07/30	XS3403278883	Cert-X
Protection 100%	BNP Paribas	Bloomberg Eurozone Titans Select Decrement 5% Index	27/07/26	Protezione 100%; Partecipazione 115%; Cap 133%; Premio: 37,95%	04/07/31	XS3401491652	Cert-X
Athena Relax Protection	BNP Paribas	Solactive Developed Markets Aerospace and Satellite Eur VT Index	27/07/26	Protezione 100%; Premio fisso 4%; Coupon variabile annuale	03/07/31	XS3401492544	Cert-X
Athena Relax Memoria	BNP Paribas	Spotify	27/07/26	Barriera 50%; Maxi 9,25%; Premio 2% annuale	03/07/30	XS3403279774	Cert-X
Protection 100% Callable	BNP Paribas	Solactive Developed Markets Aerospace and Satellite Eur VT Index	27/07/26	Protezione 100%; Premio fisso 3,50%; Coupon 2% semestrale	03/07/31	XS3401491736	Cert-X

Certificati in collocamento

NOME	EMITTENTE	SOTTOSTANTE	DATA FINE COLLOCAMENTO	CARATTERISTICHE	SCADENZA	CODICEISIN	MERCATO
Protection 100% Callable	BNP Paribas	MSCI Euro Blue Select and World Water Enables Decrement 5% Index	27/07/26	Protezione 100%; Premio fisso 2,25%; Coupon 2% semestrale	03/07/31	XS3401491819	Cert-X
Maxi Relax Premium Memoria	BNP Paribas	Alphabet Inc.	27/07/26	Barriera 65%; Maxi 9,25%; Premio 4% annuo	03/07/30	XS3403279428	Cert-X
Protection 100% Callable	BNP Paribas	Eni	27/07/26	Protezione 100%; Premio fisso 2,50%; Coupon 2% semestrale	17/07/31	XS3396508700	Cert-X
Maxi Relax Premium Memoria	BNP Paribas	ServiceNow	27/07/26	Barriera 50%; Maxi 8,50%; Premio 2,90% semestrale	18/07/30	XS3396515317	Cert-X
Athena Maxi Relax Speed	BNP Paribas	GE Vernova	27/07/26	Barriera 50%; Premio fisso 8,50%; Coupon 2% trimestrale	21/07/31	XS3396514260	Cert-X
Protection 100%	BNP Paribas	Solactive North America Gold Miners Top 20 Index 5% Decrement	27/07/26	Protezione 100%; Partecipazione 125%; Cap 132%	17/07/31	XS3396513023	Cert-X
Athena Premium Memoria	BNP Paribas	Schneider Electric, Vertiv Holdings, Eaton Corp.	27/07/26	Barriera 45%; Coupon 0,85% mensile	18/07/30	XS3407996076	Cert-X
Protection 100%	BNP Paribas	Euro Stoxx Banks	27/07/26	Protezione 100%; Partecipazione 100%; Cap 130%	17/07/31	XS3407995268	Cert-X
Maxi Relax Premium Memoria	BNP Paribas	Saint-Gobain	27/07/26	Barriera 65%; Maxi 8%; Premio 4% annuale	18/07/30	XS3407995342	Cert-X
Cash Collect Protect Short	UniCredit	Solactive BTP 10Y Annual Comp. 11am Yield	27/07/26	Protezione 100%; Premio 4,35% annuale	29/07/31	IT0005706194	Cert-X
Cash Collect Protection	UniCredit	Intesa Sanpaolo	28/07/26	Protezione 100%; Premio 2,10% semestrale	23/07/32	IT0005706251	Cert-X
Bonus	Intesa Sanpaolo	UniCredit	29/07/26	Barriera 55%; Premio 1,55% trimestrale	31/07/30	IT0005717464	Sedex
Cash Collect	Intesa Sanpaolo	Microsoft	29/07/26	Barriera 60%; Premio 0,53% mensile	31/07/30	IT0005717472	Sedex
Digital	Intesa Sanpaolo	Euribor3M	29/07/26	Protezione 100%; Premio variabile annuale	31/07/31	IT0005717480	Sedex
Equity Protection	Intesa Sanpaolo	Euro Istoox 50 Basic Resources Tilted NR Decrement 5%	29/07/26	Protezione 100%; Partecipazione 100%; Cap 150%	39/07/2033	IT0005717514	Sedex
Digital	Intesa Sanpaolo	Euribor3M	29/07/26	Protezione 100%; Premio variabile annuale	31/07/29	IT0005717613	Sedex
Digital	Intesa Sanpaolo	LBMA Gold Price	29/07/26	Protezione 100%; Premio 4% annuale	31/07/31	IT0005717605	Sedex
Digital	Intesa Sanpaolo	Enel, Eni, Leoanrdo, Prysmian, STMicroelectronics	29/07/26	Protezione 100%; Premio 5,20% annuale	31/07/31	IT0005717498	Sedex
Digital	Intesa Sanpaolo	Eurostoxx Select Dividend 30	29/07/26	Protezione 100%; Premio 3,80% annuale	31/07/30	IT0005717506	Sedex
Bonus	Intesa Sanpaolo	Nikkei 225	29/07/26	Barriera 60%; Bonus 105%	31/07/30	IT0005717175	Sedex

Certificati in collocamento

NOME	EMITTENTE	SOTTOSTANTE	DATA FINE COLLOCAMENTO	CARATTERISTICHE	SCADENZA	CODICEISIN	MERCATO
Express	Intesa Sanpaolo	ASML Holding	29/07/26	Barriera 40%; Coupon 8,50% annuale	31/07/29	IT0005717266	Cert-X
Equity Protection	Intesa Sanpaolo	Euro Istoxx 50 Utilities Tilted Nr Decrement 5% Index	31/07/26	Protezione 100%; Premio 5,75% annuale	05/08/30	XS3424465741	Cert-X
Equity Protection	Intesa Sanpaolo	Euro Istoxx 50 Future Healthcare Tilted NR Decrement 5%	31/07/26	Protezione 100%; Partecipazione 118%	05/08/30	XS3424466046	Cert-X
Digital	Intesa Sanpaolo	Eni	20/08/26	Protezione 100%; Premio 4,60% annuale	29/08/31	IT0005717282	Sedex

I rimborsi della settimana

ISIN	NOME	SOTTOSTANTE	EMITTENTE	RIMBORSO	DATA RIMBORSO
XS3127866302	PHOENIX MEMORY	Basket di indici worst of	Citigroup	1012,50	08/07/26
GB00BTV4TB79	EXPRESS	STOXX Europe ESG Leaders Select 30	Goldman Sachs	105,80	08/07/26
DE000VJ2PAP5	CASH COLLECT MEMORY AIRBAG STEP DOWN	Basket di azioni worst of	Vontobel	100,92	08/07/26
XS2392606757	ATHENA RELAX PREMIUM	Stoxx Europe 600 Oil&Gas	Bnp Paribas	105,20	08/07/26
DE000VH5TXQ2	CASH COLLECT MEMORY STEP DOWN	Basket di azioni worst of	Vontobel	100,67	08/07/26
DE000VH5YCA0	CASH COLLECT MEMORY STEP DOWN	Basket di azioni worst of	Vontobel	100,59	08/07/26
DE000VG4MC63	CASH COLLECT MEMORY STEP DOWN	Basket di azioni worst of	Vontobel	101,50	08/07/26
DE000VJ2M519	CASH COLLECT MEMORY STEP DOWN	Basket di azioni worst of	Vontobel	101,20	08/07/26
IT0006770686	PHOENIX MEMORY	Basket di azioni worst of	Natixis	1014,38	08/07/26
XS3347678503	CASH COLLECT MEMORY STEP DOWN	Basket di azioni worst of	Bnp Paribas	102,15	08/07/26
XS3058061881	PHOENIX MEMORY	Kering	Barclays	102,25	07/07/26
DE000VJ2M527	CASH COLLECT MEMORY STEP DOWN	Basket di azioni worst of	Vontobel	101,19	07/07/26
DE000VJ2M5Y4	CASH COLLECT MEMORY STEP DOWN	Basket di azioni worst of	Vontobel	101,22	07/07/26
DE000VJ2M5Z1	CASH COLLECT MEMORY STEP DOWN	Basket di azioni worst of	Vontobel	101,02	07/07/26
DE000VJ2M501	CASH COLLECT MEMORY STEP DOWN	Basket di azioni worst of	Vontobel	101,26	07/07/26
IT0006769746	PHOENIX MEMORY AIRBAG STEP DOWN	Basket di azioni worst of	Marex Financial	1007,20	07/07/26
XS2940975977	CASH COLLECT MEMORY STEP DOWN	Basket di azioni worst of	Bnp Paribas	101,56	07/07/26
DE000VJ2PAL4	CASH COLLECT MEMORY STEP DOWN	Basket di azioni worst of	Vontobel	102,10	07/07/26
GB00BTV3S399	PHOENIX MEMORY AIRBAG	Basket di azioni worst of	Goldman Sachs	101,10	07/07/26
GB00BTV4T510	PHOENIX MEMORY AIRBAG	Basket di azioni worst of	Goldman Sachs	102,30	07/07/26
GB00BTV4T510	PHOENIX MEMORY AIRBAG	Basket di azioni worst of	Goldman Sachs	102,30	07/07/26
GB00BVJR8828	PHOENIX MEMORY AIRBAG	Basket di azioni worst of	Goldman Sachs	103,20	07/07/26
GB00BVJR8935	PHOENIX MEMORY AIRBAG	Basket di azioni worst of	Goldman Sachs	101,60	07/07/26
JE00BS6BQK48	EQUITY PROTECTION CALLABLE	Banca MPS	Goldman Sachs	1070,00	06/07/26
XS3058018873	PHOENIX MEMORY	Tesla	Barclays	103,07	06/07/26

La guida numero uno dei prodotti strutturati in Italia

Certificate Journal

Certificati

Derivati.it

FINANZA ONLINE

 Borse.it

NOTE LEGALI

Il Certificate Journal ha carattere puramente informativo e non rappresenta né un'offerta né una sollecitazione ad effettuare alcuna operazione di acquisto o vendita di strumenti finanziari. Il Documento è stato preparato da T-Finance business unit di T-Mediahouse s.r.l e Certificatiederivati srl (gli Editori) in completa autonomia e riflette quindi esclusivamente le opinioni e le valutazioni dell'Editore. Il Documento è sponsorizzato da una serie di emittenti che possono essere controparte di operazioni che possono coinvolgere uno dei titoli oggetto del presente documento. Il presente Documento è distribuito per posta elettronica a chi ne abbia fatto richiesta e pubblicato sul sito www.certificatejournal.it al pubblico indistinto e non può essere riprodotto o pubblicato, nemmeno in una sua parte, senza la preventiva autorizzazione scritta di T-Finance business unit di T-Mediahouse s.r.l e Certificatiederivati srl. Qualsiasi informazione, opinione, valutazione e previsione contenute nel presente Documento è stata ottenuta da fonti che gli Editori ritengono attendibili, ma della cui accuratezza e precisione né gli editori né tantomeno le emittenti possono essere ritenuti responsabili né possono assumersi responsabilità alcuna sulle conseguenze finanziarie, fiscali o di altra natura che potrebbero derivare dall'utilizzazione di tali informazioni. I box interattivi presenti sul presente documento, sono una selezione di prodotti delle emittenti sponsor selezionati dagli Editori. La selezione rappresenta un esempio di alcune tipologie di prodotto tra quelli facenti parte della gamma delle emittenti sponsor, cui si fa riferimento solo come esempio esplicativo degli argomenti trattati nella pubblicazione. Si raccomanda SEMPRE la lettura del prospetto informativo. Si specifica inoltre che alcuni estensori del presente documento potrebbero avere, in rarissime occasioni, posizioni in essere di puro carattere simbolico al fine di definire le modalità di negoziazione/rimborso degli strumenti analizzati in modo da non diffondere notizie non corrispondenti alla realtà dei fatti. Si ricorda altresì che, sia i leverage che gli investment certificate, sono strumenti volatili e quindi molto rischiosi, ed investire negli stessi, può, in alcuni casi, risultare in una perdita totale del capitale investito. Questo aspetto, unito alla elevata complessità degli strumenti possono avere come conseguenza la messa in atto di operazioni non adeguate anche rispetto alla propria attitudine al rischio. Per tutte queste ragioni, si consiglia un'attenta valutazione e una lettura ragionata del Prospetto Informativo prima della valutazione di una qualsiasi ipotesi d'investimento.